



089-659-1717

Office 095-659-1717

H2otour59@gmail.com

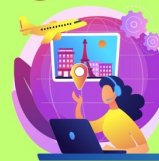
309/167 คอนโดลุมพินี ซิว ชะอำ ต.ชะอำ อ.ชะอำ จ.เพชรบุรี 76120



ใบอนุญาตเลขที่ 11/08185



@h2otour59



2024

# 9 วัน แอฟริกาใต้ แกรนด์ทัวร์

(พัก The Palace, Game Drive ส่อง Big 5, ลิ้มลองเมนูเด็ด Carnivore และ กุ้งมังกร)



มีนาคม – ตุลาคม 2568

เริ่มต้น **139,900** บาท



เคปทาวน์ – เทเบิลเมาท์เท่น – ล่องเรือชมพระอาทิตย์ตก – แหลมกูดโฮป  
ฟาร์มนกกระจอกเทศ – เกาะแมวน้ำ – เพนกวิน แอฟริกา - Sidecar มอเตอร์ไซค์วินเทจ  
Quad biking Atlantis Dunes - โจฮันเนสเบิร์ก – พริทอเรีย – สวานสิงโต – ชันซิติ  
“เกมไดร์ฟ (Game Drive) ส่อง Big 5 ที่ บังกุบุง เกม สอดจ์ ในอุทยานแห่งชาติพิลานเนสเบิร์ก”  
พร้อมเมนูกุ้งมังกร และ หอยเป่าสี้อทะเลใต้

ราคาทัวร์ 139,900 บาท : 23-31 พ.ค. 68 / 21-29 มิ.ย. 68 / 18-26 ก.ค. 68 / 12-20 ส.ค. 68

ราคาทัวร์ 145,900 บาท : 13-21 มี.ค. 68 / 24 เม.ย.- 2 พ.ค. 68 / 12-20 ก.ย. 68

ราคาทัวร์ 149,900 บาท : 9-17 เม.ย. 68 / 13-21 เม.ย. 68 / 17-25 ต.ค. 68

## 9 วัน แอฟริกาใต้ แกรนด์ทัวร์

วันแรก กรุงเทพฯ – สิงคโปร์ – เคปทาวน์ (ประเทศแอฟริกาใต้)

- 17.00 น. คณะพบเจ้าหน้าที่และมัคคุเทศก์ได้ที่เคาน์เตอร์เช็คอิน K ประตูทางเข้าที่ 5 อาคารผู้โดยสาร เคาน์เตอร์สายการบินสิงคโปร์ แอร์ไลน์ส (SQ) ณ สนามบินสุวรรณภูมิ
- 20.10 น. ออกเดินทางสู่สนามบินชางงี ประเทศสิงคโปร์ โดยเที่ยวบิน SQ 713 (ใช้เวลาบินประมาณ 2.25 ชั่วโมง) เพลิดเพลินกับภาพยนตร์หลากหลายกับจอทีวีส่วนตัวทุกที่นั่ง และสายการบินฯ มีบริการอาหารค่ำระหว่างเที่ยวบินสู่สิงคโปร์

วันที่สอง เคปทาวน์ – ไร่องุ่น – ลิ้มลองไวน์ – ภูเขาโต๊ะ – วอเตอร์ฟรอนท์ – ล่องเรือชมพระอาทิตย์ตกดิน

- 23.30 น. เดินทางถึงสนามบินชางงี ประเทศสิงคโปร์ แวะเปลี่ยนเที่ยวบิน
- 01.30 น. ออกเดินทางสู่เมืองเคปทาวน์ โดยสายการบินสิงคโปร์ แอร์ไลน์ส เที่ยวบิน SQ 478 (ใช้เวลาบินประมาณ 14 ชั่วโมง)
- 09.25 น. เดินทางถึงสนามบิน เมืองเคปทาวน์ (Cape Town) ประเทศ สาธารณรัฐแอฟริกาใต้
- นำท่านผ่านพิธีการตรวจคนเข้าเมืองและศุลกากร
- นำท่านเดินทางสู่เมืองเคปทาวน์ เมืองซึ่งตั้งอยู่ในแหลมทางใต้สุดของประเทศ เป็นเมืองท่องเที่ยวตากอากาศ และยังมีแหลมต่างๆ ที่เป็นที่ยุ้จักกันดีคือ แหลมทิวโฮป และแหลมอากุลฮาส ซึ่งตั้งอยู่ปลายใต้สุดของทวีปแอฟริกา และยังเป็นจุดที่มหาสมุทรแอตแลนติกและมหาสมุทรอินเดียมาบรรจบกัน บริเวณเมืองริมฝั่งทะเลของเคปทาวน์นี้เป็นเส้นทางที่น่าเที่ยวที่สุด และมีวิวทิวทัศน์ที่งดงามน่าตื่นตาตื่นใจเป็นอย่างยิ่ง นำท่านเดินทางเมืองสเทลเลนบอช (Stellenbosch) (ระยะทาง 50 ก.ม. ใช้เวลาเดินทางประมาณ 45 นาที) เป็นเมืองที่ตั้งอยู่ตรงกลางระหว่างหุบเขาและธรรมชาติ แต่ก็มีเพชรเม็ดงามด้านสถาปัตยกรรม ประวัติศาสตร์และความงดงามทางธรรมชาติให้ได้สัมผัส เมืองนี้ก่อตั้งขึ้นในปี 1679 โดยเป็นเมืองที่มีความเก่าแก่เป็นอันดับสองของแอฟริกาใต้ ประวัติศาสตร์ของเมืองนี้ถ่ายทอดออกมาผ่าน Cape Dutch และสถาปัตยกรรมแบบจอร์เจียนและวิกตอเรียนที่ได้รับการอนุรักษ์ไว้เป็นอย่างดี นอกจากนี้ Stellenbosch เป็นคำที่มีความหมายเดียวกับคำว่าไวน์ และเป็นเมืองเจ้าของเส้นทางสายไวน์ที่เก่าแก่มากที่สุด ในแอฟริกาใต้ ซึ่งเส้นทางนี้มีโรงไวน์รวมมากกว่า 130 แห่ง นำท่านเดินทางสู่โรงงานผลิตไวน์และไร่องุ่นอันเลื่องชื่อของแอฟริกาใต้ ให้ท่านได้ลิ้มลองชิมไวน์ (Wine Testing) จากไร่แห่งนี้



บ่าย

นำท่านเดินทางสู่เทเบิลเมาท์เท่น (Table Mountain) หรือภูเขาโต๊ะ นำท่านนั่งกระเช้าไฟฟ้าขึ้นสู่ เทเบิลเมาท์เท่น (Table Mountain) 1 ใน 7 สิ่งมหัศจรรย์ทางธรรมชาติ หนึ่งในมรดกโลกซึ่งรับรองโดยองค์การยูเนสโกเมื่อปี ค.ศ.2000 เป็นภูเขาสูงยอดตัดตรงเหมือนกับโต๊ะ (\*\*\*)ทั้งนี้การให้บริการของกระเช้าขึ้นกับสภาพอากาศในวันนั้นๆเพื่อความปลอดภัยของผู้มาเยือน) ขึ้นมาด้านบนมีเส้นทางเดินลัดเลาะไปตามแนวขอบเขา เพื่อให้นักท่องเที่ยวได้ชมวิวยอดด้านได้อย่างชัดเจน ไกลไปจนถึงตัวเมืองเคปทาวน์ นำท่านถ่ายรูปกับ ไลออนเฮด (Lion head) ภูเขาที่มองดูแล้วใครๆ ก็ต้องพูดว่าคล้ายหัวสิงโตในเวลาที่เหมาะสมอาทิตย์กำลังจะลับขอบฟ้าภูเขาลูกนี้จะมีสีแดงสวยงามยิ่งนัก จากนั้นเดินทางสู่ วิกตอเรียแอนด์อัลเฟรดวอเตอร์ฟรอนท์ (Victory & Alfred Waterfront) เอ็นเตอร์เทนเมนต์คอมเพล็กซ์ขนาดใหญ่ อัดแน่นด้วยร้านค้าแบรนด์เนมและเอ้าท์เลทกว่า 450 ร้านค้า อาทิเช่น ARMANI, GUCCI, GUESS, LOUIS VUITTON, MANGO, TAG HEUER, TIMBERLAND, ZARA, ETC อิสระให้ท่านได้เลือกซื้อสินค้าตามอัธยาศัย สมควรแก่เวลานำท่านล่องเรือชมพระอาทิตย์ตกดินในอ่าวเทเบิลเบย์ (Table Bay) พร้อมจิบแชมเปญ ค่ำค่ำกับธรรมชาติแห่งเมืองเคปทาวน์ อิสระให้ท่านได้เก็บภาพยามพระอาทิตย์ลับขอบฟ้าอันเป็นอีกหนึ่งทัศนียภาพที่สวยงามยิ่งแห่งแอฟริกาใต้

ค่ำ

รับประทานอาหารค่ำ ณ ภัตตาคารจีน พร้อมเมนูพิเศษ กุ้งมังกร

นำท่านเข้าสู่โรงแรมที่พัก Sun Square Cape Town City Bowl Hotel \*\*\*\* หรือเทียบเท่า (พักค้างคืนที่ 1)

วันที่สาม

แหลมกู๊ดโฮป – ฟาร์มนกกระจอกเทศ – เกาะแมวน้ำ – นกเพนกวิน

เช้า

รับประทานอาหารเช้าในโรงแรม

นำท่านเดินทางชมความงามของแนวชายฝั่งบริเวณ **เคปเพนินซูล่า (Cape Peninsular)** ลัดเลาะแนวชายหาดบนเส้นทางโรแมนติก และข้ามยอดเขาอันสวยงามที่มีชื่อเสียงก้องโลกอย่าง **แชปแมนพีค (Chapman's peak)** ซึ่งท่านจะได้สัมผัสทัศนียภาพอันแปลกตา จากนั้นนำท่านผ่าน **ชมหมู่บ้านชาวประมง ฮูทเบย์ (Hout Bay)** เพื่อนำท่าน **นั่งเรือเฟอร์รี่ไปยัง เกาะแมวน้ำ (Seal Island)** บริเวณอ่าวฮูทเบย์ ริมมหาสมุทรแอตแลนติก เพื่อชมแมวน้ำแอฟริกาใต้หรือพันธุ์เคปเฟอร์ซีล ซึ่งสายพันธุ์นี้จะอาศัยอยู่แค่สองแห่งบนโลก คือที่แอฟริกาใต้และทางตอนใต้ของประเทศออสเตรเลีย ตื่นตาตื่นใจกับฝูงแมวน้ำมากมาย บริเวณรอบเกาะแห่งนี้



กลางวัน

รับประทานอาหารกลางวัน ณ ภัตตาคาร พร้อมลิ้มลอง เมนูกุ้งมังกรขนาด 500 กรัมต่อท่าน

บ่าย

นำท่านเดินทางสู่ **ชายหาดโบลเดอร์ (Boulder Beach)** ชมอาณาจักรของเพนกวินพันธุ์แอฟริกัน ที่มีอยู่อย่างมากมายและสีสันที่เราคุ้นตา ด้วยขนาดตัวสูงเกือบหนึ่งเมตร โดยตัวผู้จะมีสีสันมากกว่าตัวเมีย โดยเฉพาะบริเวณขอบตาจะมีสีชมพู คล้ายแต้มสีอายแชโดว์ไว้อย่างนั้น ส่วนตัวเมียจะไม่มีลำตัวมีสีดำขาวตัดกัน แต่ตัวเมียมีสีน้ำตาล และมีขนาดใหญ่กว่า อีสาระให้ท่านถ่ายรูปและชมความน่ารักของเหล่าเพนกวินที่เป็นเจ้าของอาณาจักรแห่งนี้ นำท่านเดินทางสู่ **แหลมกู๊ดโฮป (Cape of Good Hope)** อยู่ในเขตสงวนธรรมชาติ Cape of Good Hope National Reserve ปลายสุดแหลมมีประการคารขนาดใหญ่จะเห็น

รอยตะเข็บที่มหาสมุทรอินเดียและมหาสมุทรแอตแลนติกมาบรรจบกันได้ชัดเจนบนผิวน้ำ ซึ่งเป็นเหตุให้บริเวณนี้ท้องทะเลมักมีหมอกลงจัดอากาศแปรปรวน ทั้งนี้เพราะกระแสน้ำอุ่นและกระแสน้ำเย็นมาปะทะกันทำให้ยากต่อการเดินทางโดยทางเรือทั้งในสมัยโบราณ อีสระให้ท่านเก็บภาพบรรยากาศ ณ จุดชมวิวยอดเยี่ยมที่สุดที่ **Cape Point** ให้ท่านได้เก็บภาพปลายสุดของทวีปแอฟริกาตามอัญมณี ได้เวลานำท่านออกเดินทางสู่ **ฟาร์มนกระจอกเทศฤดูไฮ** แหล่งรวมของนกกระจอกเทศหลายสายพันธุ์อีกแห่งหนึ่งของเมืองเคปทาวน์ และรวมไปถึงนกสายพันธุ์อื่นๆ ชมการเลี้ยงนกกระจอกเทศที่ทันสมัย สัมผัสวงจรชีวิตของนกกระจอกเทศอย่างใกล้ชิด สนุกกับการป้อนอาหารนกกระจอกเทศ อีสระให้ท่านถ่ายภาพเป็นที่ระลึกกับสัตว์ปีกขนาดใหญ่ที่วิ่งเร็วที่สุดในโลก และอีสระให้ท่านได้ซื้อสินค้าที่ผลิตจากไขนกกกระจอกเทศ และของฝากท้องถิ่นอื่นๆอีกมากมาย

ค่า รับประทานอาหารกลางวัน ณ ภัตตาคารท้องถิ่น (Seafood)

นำท่านเข้าสู่โรงแรมที่พัก Sun Square Cape Town City Bowl Hotel \*\*\*\* หรือเทียบเท่า (พักค้างคืนที่ 2)

วันที่สี่ Sidecar มอเตอร์ไซค์วินเทจ - ขับรถเอทีวี ในนันทนาการ Quad biking Atlantis Dunes Cape Town

เช้า รับประทานอาหารเช้าในโรงแรม

นำท่านเที่ยวชม **เมืองเคปทาวน์** ในสไตล์คลาสสิก ด้วยการนั่ง **Sidecar มอเตอร์ไซค์วินเทจพร้อมคนขับพร้อมรถพ่วงข้าง** ร่วมกิจกรรม Cape Sidecar Adventure สัมผัสประสบการณ์พิเศษ โดยทุกท่านต้องสวมแจ็คเก็ตหนังยูนุคสุดเท่ แวนตา หมวกกันน็อก และผ้าพันคอที่จะมอบให้ท่านเป็นที่ระลึก (เฉพาะผ้าพันคอฟรี) นำท่านเดินทางไปตามเส้นทาง ชายฝั่งแอตแลนติก และ แชนแมนส์ฟิสิกไครฟ์ นำท่านชมความสวยงามของชายฝั่งแอตแลนติก ผ่านเขตชานเมืองชายฝั่งของ Sea Point, Bantry Bay, Clifton, Camps Bay และ Hout Bay และไปยังจุดชมวิวยอดเยี่ยม Chapman's Peak Drive



กลางวัน      รับประทานอาหารกลางวัน ณ ภัตตาคารท้องถิ่น

บ่าย      นำท่านขับรถเอทีวี ในเนินทราย **Quad biking Atlantis Dunes Cape Town** สัมผัสประสบการณ์ การผจญภัยที่ **Atlantis Dunes** หรือที่รู้จักกันในชื่อ Witzands Aquifer Nature Reserve สัมผัสประสบการณ์การขับรถเอทีวี 4 ล้อไปตาม Atlantis Dunes ซึ่งอยู่ชานเมืองเคปทาวน์ ขึ้นไปจนถึงชายฝั่งตะวันตกที่สวยงามของแอฟริกาใต้ เนินทราย Atlantis ตั้งอยู่ทางตะวันตกเฉียงเหนือของเคปทาวน์ และเป็นพื้นที่อนุรักษ์ที่สำคัญซึ่งปกป้องแหล่งน้ำ Atlantis ซึ่งส่งน้ำไปยังพื้นที่ Atlantis สถานที่แห่งนี้เป็นฉากหลังอันน่าตื่นตาตื่นใจสำหรับประสบการณ์สุดตื่นตาตื่นใจที่แสดงให้เห็นผืนทรายขาวนวลที่สูงถึง 50 เมตร



ค่า รับประทานอาหารกลางวัน ณ ภัตตาคารจีน พร้อมเมนู เป็ดปักกิ่ง

นำท่านเข้าสู่โรงแรมที่พัก Sun Square Cape Town City Bowl Hotel \*\*\*\* หรือเทียบเท่า (พักค้างคืนที่ 3)

วันที่ห้า เคปทาวน์ – โจฮันเนสเบิร์ก – Lion Park – ชันซิตี

เช้า รับประทานอาหารเช้าในโรงแรม

07.30 น. นำท่านเดินทางสู่สนามบินเคปทาวน์ เพื่อเช็คอิน

09.50 น. ออกเดินทางจากสนามบินเคปทาวน์ สู่สนามบินโจฮันเนสเบิร์ก โดยเที่ยวบิน BA6410 (ใช้เวลาบินประมาณ 2 ชม.)

11.50 น. เดินทางถึงสนามบินโจฮันเนสเบิร์ก

กลางวัน รับประทานอาหารกลางวัน ณ ภัตตาคารไทย

บ่าย นำท่านเดินทางสู่ **สวนสิงโต (Lion park)** สวนสิงโตแห่งนี้ถือว่าเป็นแหล่งท่องเที่ยวอันดับหนึ่งของที่นี่ คนที่มาโจเบิร์กทุกคนต้องไม่พลาดที่จะมาแวะถ่ายรูป และใกล้ชิดกับลูกสิงโต เสือชีต้าร์ และชมสัตว์ประเภทอื่นๆ จากนั้นนำท่านเดินทางสู่ **ชันซิตี (Sun City) หรือ (The Lost City)** เมืองลับแลแห่งหุบเขาแสงตะวัน เป็นเมืองที่ถูกเนรมิตขึ้นจากความคิดของอภิมหาเศรษฐีที่ชื่อว่า ซอล เคิร์ซเนอร์ (Sol Keszner) ที่ลงทุนด้วยเงินจำนวนมหาศาลถึง 28,000 ล้านบาท ใช้เวลาก่อสร้างนาน 18 ปี และความพยายามอีกล้านเหลือในการเนรมิตผืนดินอันว่างเปล่าและแห้งแล้งในแคว้นกลางอัฟริกาใต้ ให้กลายเป็นเมืองแห่งความสำราญและความบันเทิงทุกรูปแบบ โดยการเริ่มสร้างโรงแรมไปเรื่อยๆ ตั้งแต่ โรงแรมเดอะชันซิตี (Sun City Hotel) โรงแรมเดอะคาบานาส (The Cabanas) โรงแรมเดอะคาสเคดส์ (The Cascades) จนในปี ค.ศ. 1992 เขาก็ได้สร้างโรงแรมที่หรูหราแพงที่สุดในบรรดาโรงแรมทั้งหลายที่ได้





**บ่าย** นำท่านสัมผัสประสบการณ์นั่ง รถขับเคลื่อนสี่ล้อ 4WD (Game Drive) เพื่อชมชีวิตสัตว์ป่าแอฟริกาบิ๊กไฟว์ (BIG 5) ประกอบด้วย ช้างแอฟริกา, สิงโต, เสือดาว, แรดแอฟริกัน และควายป่า นอกจากนี้ยังมีสัตว์ป่าหายากอื่นๆให้ท่านได้ตื่นตาตื่นใจตลอดระยะเวลาการชมซาฟารี อาทิเช่น แอนทีโลป ม้าลาย ไฮยีน่า ซึ่งจะทำให้ท่านได้รับความประทับใจและตื่นเต้นกับประสบการณ์ครั้งนี้

**ค่ำ** รับประทานอาหารค่ำ ภายในลodge

นำท่านเข้าสู่โรงแรมที่พัก Bakubung Bush Lodge หรือ Kwa Maritane Bush Lodge \*\*\*\* หรือเทียบเท่า



**วันที่เจ็ด** Game Drive - 프리ทอเรีย - โจฮันเนสเบิร์ก

นำท่านออกชมสัตว์และสัมผัสบรรยากาศของอุทยานมาบูลาในช่วงเช้าตรู่ (Early Morning Game Drive) ให้ท่านสัมผัสทั้งบรรยากาศ พฤติกรรมของสัตว์บางชนิดที่ออกหากินในตอนเช้าตรู่ และสัตว์ที่กลับจากการล่าเหยื่อในตอนกลางคืน พร้อมชมบรรยากาศยามพระอาทิตย์ขึ้นท่ามกลางธรรมชาติ

**เช้า** รับประทานอาหารเช้าในโรงแรม

นำท่านเดินทางสู่ เมืองฟรีทอเรีย (Pretoria) หรือที่รู้จักกันในนาม เมืองแห่งดอกไม้สีม่วง เนื่องจากเต็มไปด้วยต้นแจ็กการ์ันดา (Jacaranda) ที่มีดอกสีม่วงสดบานสะพรั่ง ซึ่งจะออกดอกบานสะพรั่งอวดโฉมให้ผู้เดินทางมาเยือนเมืองนี้ได้เห็นกันในช่วงเดือนตุลาคมของทุกปี เมืองฟรีทอเรียนับเป็นเมืองหลวงด้านการ

บริหารของแอฟริกาใต้ เป็นที่ตั้งของสถานทูตนานาชาติ ธนาคาร ทำเนียบประธานาธิบดี ฯลฯ ภายในเมืองมีการจัดวางผังเมืองอย่างดีและสวยงามเป็นระเบียบ



กลางวัน      รับประทานอาหารกลางวัน ณ ภัตตาคารท้องถิ่น ลิ้มลองเมนู Carnivore

บ่าย      นำท่านผ่านชม **ศาลาเทศบาลเมือง (City Hall)** ที่มีหอนาฬิกาและมีระฆัง 32 ใบ และออร์แกนลม 6,800 ท่อ ด้านหน้าอาคารมีอนุสาวรีย์แอนดริส ฟริทอรัส และลูกชาย ผู้ก่อตั้งเมืองพริทอเรีย นำท่านแวะถ่ายรูปกับ **ทำเนียบประธานาธิบดี (Union Building)** สถานที่ทำการของรัฐบาลที่ใหญ่โตมโหฬารราวกับพระราชวัง จนติดอันดับว่าเป็นทำเนียบประธานาธิบดีที่สวยงามที่สุดในโลก นำท่านเดินทางสู่ **เมืองโจฮันเนสเบิร์ก (Johannesburg)** หรือที่ชาวแอฟริกาใต้เรียกกันสั้นๆว่า **“โจเบิร์ก”** เป็นเมืองธุรกิจมาตั้งแต่เมื่อร้อยกว่าปีก่อน และได้รับฉายาว่า **The Gold City** ในช่วงศตวรรษที่ 20 มีการแบ่งแยกสีผิว ทำให้เกิดชุมชนต่างผิวขึ้นคนละมุมเมือง โดยแยกเป็นเมืองคนขาว คือ SANDTON และเมืองคนดำคือ SOWETO ในปัจจุบัน โจเบิร์กเต็มไปด้วยผู้คนและอาคารสูงทันสมัย ตัวเมืองโจฮันเนสเบิร์กทุกวันนี้มีลักษณะไม่ต่างกับเมืองใหญ่ทั่วโลก เพราะพลุกพล่านไปด้วยผู้คนและตึกสูงระฟ้า

ค่ำ      รับประทานอาหารค่ำ ณ ภัตตาคารจีน พร้อมเมนูกึ่งมังกร

นำท่านเข้าสู่โรงแรมที่พัก Peermont Mondior Hotel \*\*\*\* หรือเทียบเท่า

วันที่แปด      โจฮันเนสเบิร์ก ซิตี้ทัวร์ – สิงคโปร์

เช้า      รับประทานอาหารเช้าในโรงแรม

นำท่านเที่ยวชมเมืองโจฮันเนสเบิร์ก (Johannesburg) เป็นเมืองที่ใหญ่ที่สุดในประเทศแอฟริกาใต้ และเป็นเมืองหลวงของจังหวัดเกาเทง (Gauteng) อันเป็นเขตที่มั่งคั่งและเป็นแหล่งเศรษฐกิจที่ใหญ่ที่สุดของแอฟริกาใต้ เป็นเขตเมืองใหญ่ติดอันดับ 40 ของโลกและเป็นหนึ่งในสองเมืองระดับโลกของแอฟริกาที่เป็นที่รู้จักไปทั่วโลก นอกจากนี้โจฮันเนสเบิร์กยังเป็นเมืองใหญ่ที่สุดที่ตั้งอยู่บนดินแดนที่ไม่ถูกแวดล้อมด้วยทะเลสาบ แม่น้ำ และแหล่งน้ำอื่นๆ นำท่านผ่านชมย่านฮิลโบลว์ ซึ่งเป็นที่ตั้งขอหอโทรคมนาคมซึ่งสูงเด่นเห็นมาแต่ไกล ผ่านชมตึก คาร์ลตัน เซ็นเตอร์ (Carlton Center), ผ่านชมศาลสูงแห่งแอฟริกาใต้ และ ศูนย์บัญชาการ Anglo American จากนั้นนำท่านผ่านชม Constitution Hill ซึ่งอดีตเคยเป็นที่คุมขังนักโทษในแอฟริกาใต้ นำท่านผ่านชมสะพานเนลสัน สะพานแขวนที่มีทัศนียภาพสวยงาม

- 11.00 น. นำท่านเดินทางสู่สนามบิน โจฮันเนสเบิร์กเพื่อเช็คอิน
- 13.45 น. ออกเดินทางจากสนามบินโจฮันเนสเบิร์ก สู่สนามบินชางงี ประเทศสิงคโปร์ โดยเที่ยวบิน SQ479 (ใช้เวลาบินประมาณ 10.25 ชั่วโมง) สายการบินบริการอาหารค่ำ และ อาหารเช้าระหว่างเที่ยวบิน

#### วันที่เก้า สิงคโปร์ - กรุงเทพฯ

- 06.10 น. เดินทางมาถึงสนามบินชางงี ประเทศสิงคโปร์ แวะเปลี่ยนเครื่อง
- 07.10 น. ออกเดินทางสู่ประเทศไทย โดยเที่ยวบินที่ SQ 706 (ใช้เวลาบินประมาณ 2.25 ชั่วโมง) สายการบินฯ มีบริการอาหารเช้าระหว่างเที่ยวบิน
- 08.35 น. เดินทางถึงสนามบินสุวรรณภูมิ กรุงเทพฯ โดยสวัสดิภาพ (BON VOYAGE)

# 9 วัน แอฟริกาใต้ แกรนด์ทัวร์

ราคาทัวร์ 139,900 บาท : 23-31 พ.ค. 68 / 21-29 มิ.ย. 68 / 18-26 ก.ค. 68 / 12-20 ส.ค. 68

ราคาทัวร์ 145,900 บาท : 13-21 มี.ค. 68 / 24 เม.ย.- 2 พ.ค. 68 / 12-20 ก.ย. 68

ราคาทัวร์ 149,900 บาท : 9-17 เม.ย. 68 / 13-21 เม.ย. 68 / 17-25 ต.ค. 68

อัตราค่าบริการ (บาท)	พ.ค. - ส.ค.	มี.ค./ เม.ย. / ก.ย. 68	เม.ย. / ต.ค. 68
ราคาผู้ใหญ่ พักห้องคู่หรือ เด็ก 1 ท่านพักกับผู้ใหญ่ 1 ท่าน	139,900	145,900	149,900
พักเดี่ยวเพิ่มท่านละ	20,000	23,000	25,000
เด็กอายุ 2 - 12 ปี (เสริมเตียง – พักกับผู้ใหญ่ 2 ท่าน)	129,900	135,900	139,900
ชั้นธุรกิจเพิ่มเงินจากราคาทัวร์ <b>เริ่มต้น</b> ที่ท่านละ (ราคาสามารถยืนยันได้ก็ต่อเมื่อที่นั่ง confirm เท่านั้น)	120,000 – 180,000		
ไม่เอาตัวเครื่องบิน BKK-CPT//JNB-BKK (ตัว SQ)	35,000	38,000	38,000
ค่าธรรมเนียมและค่าดำเนินการวีซ่า	ไม่ต้องใช้วีซ่า		

**\*\*ราคาอาจมีการปรับขึ้น – ลง ตามราคาน้ำมันที่ปรับขึ้นลง แต่จะปรับตามความเป็นจริงที่  
สายการบินประกาศปรับ และที่มีเอกสารยืนยันเท่านั้น (คิด ณ วันที่ 16/11/2024) \*\***

## ข้อเสนอแนะและแจ้งเพื่อทราบ

- สำหรับห้องพักแบบ 3 เตียง มีบริการเฉพาะบางโรงแรมเท่านั้น กรณีเดินทางเป็นผู้ใหญ่ 3 ท่าน แนะนำให้ท่าน เปิดห้องพัก เป็น 2 ห้องจะสะดวกกับท่านมากกว่า
- กรณีเดินทางเป็นตัวกรุ๊ป หากออกตัวแล้ว ไม่สามารถขอคืนเงินได้ และไม่สามารถเปลี่ยนวันเดินทางได้
- กระเป๋าเดินทางเพื่อโหลด ท่านละ 1 ใบ **น้ำหนักไม่เกิน 23 ก.ก.**
- กระเป๋าถือขึ้นเครื่อง (Hand carry) **น้ำหนักไม่เกิน 7 ก.ก.**

## โปรแกรมท่องเที่ยวแอฟริกาใต้ (ตามที่ระบุไว้ในรายการ) อัตรานี้รวมถึง

- ตัวเครื่องบินไป-กลับชั้นนักท่องเที่ยวโดยสายการบิน SQ/ BA (กระเป๋าเดินทาง น.น. ไม่เกิน 23 ก.ก./ท่าน)
- ค่าภาษีสนามบิน, ภาษีน้ำมัน, ค่าประกันภัยทางอากาศ
- ค่าประกันภัยการเดินทางวงเงิน 1,000,000 บาท (**ไม่ครอบคลุมผู้ที่อายุเกิน 85 ปี**)
- ค่าภาษีในประเทศแอฟริกาใต้
- ค่าที่พักตลอดการเดินทาง (พักห้องคู่)
- ค่าอาหารทุกมื้อตามระบุ, ค่าพาหนะ หรือรถรับ-ส่ง ระหว่างนำเที่ยว, ค่าเข้าชมสถานที่

- เจ้าหน้าที่ (ไกด์ไทย) คอยอำนวยความสะดวกตลอดการเดินทาง และ ทิปต่างๆ
- ค่าทิปคนขับรถ, ไกด์ท้องถิ่น และ หัวหน้าทัวร์ไทย
- ค่าภาษีมูลค่าเพิ่ม 7% และภาษีหัก ณ ที่จ่าย 3% (คิดจากค่าบริการทัวร์)

### อัตรานี้ไม่รวมถึง

- ค่าทิปพนักงานยกกระเป๋าในโรงแรม ท่านต้องดูแลกระเป๋าด้วยตัวท่านเอง เพื่อป้องกันการสูญหาย
- ค่าใช้จ่ายส่วนตัว อาทิ ค่าซักรีด, โทรศัพท์-แฟกซ์, เครื่องดื่มมินิบาร์ และค่าใช้จ่ายอื่นๆที่ไม่ได้ระบุในรายการ

การชำระเงิน   งวดที่ 1 : สำรองที่นั่งจ่าย 60,000 บาท/ท่าน ภายใน 3 วันหลังมีการยืนยันกรุ๊ปเดินทางแน่นอน  
 งวดที่ 2 : ชำระส่วนที่เหลือ 45 วัน ล่วงหน้าก่อนออกเดินทาง

### กรณียกเลิก

- แจ้งยกเลิกเดินทาง 30 วันล่วงหน้าก่อนการเดินทางหักค่าใช้จ่ายที่เกิดขึ้นจริง เช่นมัดจำตัวเครื่องบิน, วิชาและค่าดำเนินการ (ถ้ามี), ค่าโรงแรม, ค่าตั๋วรถไฟ โดยจะมีรายละเอียดแสดงให้แก่ลูกค้าได้รับทราบ (หมายเหตุ: ช่วง Peak season สายการบินให้มัดจำล่วงหน้า 2-3 เดือน ก่อนการเดินทาง)
  - แจ้งยกเลิกเดินทาง 15-29 วันก่อนการเดินทาง หักค่าทัวร์ 50% + ค่าใช้จ่ายที่เกิดขึ้นจริง
  - แจ้งยกเลิกเดินทาง 0-14 วันก่อนการเดินทาง ยึดค่าทัวร์ 100%
  - ผู้เดินทางที่ไม่สามารถเข้า-ออกเมืองได้ เนื่องจากการขึ้นเอกสารปลอม หักค่าใช้จ่าย 100%
- \*\*\*หากมีการยกเลิกการจองทัวร์ หลังได้ทำการขึ้นวิชาเรียบร้อยแล้ว บริษัทขอสงวนสิทธิ์ในการนำเล่มพาสปอร์ตไปยกเลิก วิชาในทุกกรณี ไม่ว่าค่าใช้จ่ายในการขึ้นวิชาจะรวมหรือแยกจากรายการทัวร์ก็ตาม\*\*\*

### กรณีเดินทางโดยลูกค้าจัดการตัวเครื่องบินเอง (Land Only)

\*ในกรณีลูกค้าดำเนินการเรื่องตัวเครื่องบินเองและมาเที่ยวร่วมกับคณะ (Join Tour) ลูกค้าต้องดำเนินการมาพบคณะทัวร์ด้วยตัวเอง และต้องรับผิดชอบค่าใช้จ่ายในการมาพบคณะใหญ่ด้วยตัวเอง รวมถึงหากกรณีเที่ยวบินของคณะใหญ่เกิดความล่าช้าหรือยกเลิกเที่ยวบินอันด้วยสาเหตุใดๆก็ตาม

### หมายเหตุ :

- บริษัทฯ ขอสงวนสิทธิ์ในการยกเลิกการเดินทาง **ในกรณีที่มีผู้เดินทาง ต่ำกว่า 15 ท่าน** โดยจะแจ้งให้ผู้เดินทางทราบล่วงหน้าอย่างน้อย 30 วันก่อนการเดินทาง
- บริษัทฯ ขอสงวนสิทธิ์ในการเปลี่ยนแปลงการพาเข้าชมสถานที่ท่องเที่ยวใดๆที่ปิดทำการ โดยจะจัดหาสถานที่ท่องเที่ยวอื่นๆเพื่อทดแทนเป็นลำดับแรก หรือคืนค่าเข้าชมแก่คณะผู้เดินทางแทน
- บริษัทฯ ขอสงวนสิทธิ์ในการเปลี่ยนแปลงรายการท่องเที่ยว กรณีที่เกิดเหตุจำเป็นสุดวิสัย อาทิ การล่าช้าของสายการบิน การนัดหยุดงาน การประท้วง ภัยธรรมชาติ การก่อจลาจล อุบัติเหตุ ปัญหาการจราจร ปัญหาการเสิร์ฟซ้ำของร้านอาหาร หรือ เหตุใดๆที่อยู่เหนือการควบคุมของบริษัท ฯลฯ ทั้งนี้จะคำนึงและรักษาผลประโยชน์ของผู้เดินทาง

ไว้ให้ได้มากที่สุด และหากหัวหน้าทัวร์ไม่ได้ดำเนินการทำทัวร์ตามโปรแกรม ท่านต้องแจ้งและเรียกร้องสิทธิ์ในรายการนั้น หากท่านไม่มีการแจ้งใดๆ ถือว่าท่านยอมรับการทำทัวร์ดังกล่าว

- เนื่องจากการท่องเที่ยวนี้เป็นการชำระแบบเหมาจ่ายกับบริษัทตัวแทนในต่างประเทศ ท่านไม่สามารถที่จะเรียกร้องเงินคืน ในกรณีที่ท่านปฏิเสธหรือสละสิทธิ์ ในการใช้บริการที่ทางทัวร์จัดให้ ยกเว้นท่านได้ทำการตกลง หรือ แจ้งให้ทราบ ก่อนเดินทาง
- บริษัทฯ จะไม่รับผิดชอบค่าใช้จ่ายที่เกิดขึ้น หากท่านถูกปฏิเสธการตรวจคนเข้าเมือง และจะไม่คืนเงินค่าทัวร์ที่ท่านชำระมาแล้ว หากท่านถูกปฏิเสธการเข้าเมือง เนื่องจากการกระทำที่ส่อไปในทางผิดกฎหมาย หรือการหลบหนีเข้าเมือง
- ในกรณีที่ท่านจะใช้หนังสือเดินทางราชการ (เล่มสีน้ำเงิน) เดินทางกับคณะ บริษัทฯ สงวนสิทธิ์ที่จะไม่รับผิดชอบ หากท่านถูกปฏิเสธการเข้าหรือออกนอกประเทศใดประเทศหนึ่ง เพราะโดยปกตินักท่องเที่ยวใช้หนังสือเดินทางบุคคลธรรมดา เล่มสีเขียว
- เมื่อท่านจองทัวร์และชำระมัดจำแล้ว หมายถึงท่านยอมรับในข้อความและเงื่อนไขที่บริษัทฯแจ้งแล้วข้างต้น

#### ✦ **ตัวเครื่องบิน**

- การจัดที่นั่งบนเครื่องบินของสายการบิน ขณะนี้สายการบินมีการเรียกเก็บค่าธรรมเนียมการจัดที่นั่ง (Assign seat) ทุกที่นั่ง สนรราคา 2,000 – 4,000 บาทต่อเที่ยวบิน หากท่านไม่ต้องการเสียค่าใช้จ่ายตรงนี้ ต้องทำการขอที่นั่ง ณ เคาน์เตอร์เชคอินที่สนามบินเท่านั้น แต่หากท่านต้องการจัดที่นั่งและชำระค่าใช้จ่ายตรงนี้ สามารถแจ้งกับทางบริษัทฯ หลังทำการออกตัวเครื่องบินแบบหมู่คณะไปแล้วเท่านั้น
- ในการเดินทางเป็นหมู่คณะผู้โดยสารจะต้องเดินทางไป-กลับ หากท่านต้องการเลื่อนวันเดินทางกลับ ท่านจะต้องชำระค่าใช้จ่ายส่วนต่างที่สายการบินเรียกเก็บโดยสายการบิน เป็นผู้กำหนด ซึ่งทางบริษัทฯ ไม่สามารถเข้าไปแทรกแซงได้ และในกรณีที่ยกเลิกการเดินทาง ถ้าทางบริษัทได้ออกตัวเครื่องบินไปแล้ว ผู้เดินทางต้องรอ Refund ตามระบบของสายการบินเท่านั้น (ในกรณีที่ตัวเครื่องบินสามารถทำการ Refund ได้เท่านั้น)
- ท่านที่จะออกตัวเครื่องบินภายในประเทศ เช่น เชียงใหม่ ภูเก็ต หาดใหญ่ ฯลฯ โปรดแจ้งฝ่ายขายก่อนเพื่อขอคำยืนยันว่าทัวร์นั้นๆ ยืนยันการเดินทางแน่นอน หากท่านออกตัวภายในประเทศโดยไม่ได้รับการยืนยันจากพนักงาน แล้วทัวร์นั้นยกเลิก บริษัทฯ ไม่สามารถรับผิดชอบค่าใช้จ่ายใดๆที่เกี่ยวข้องกับตัวเครื่องบินภายในประเทศได้
- เมื่อท่านจองทัวร์และชำระมัดจำแล้ว หมายถึงท่านยอมรับในข้อความและเงื่อนไขที่บริษัทฯแจ้งแล้วข้างต้น

#### โรงแรมและห้อง

- ห้องพักในโรงแรมเป็นแบบห้องพักคู่ (TWN/DBL) ในกรณีที่ท่านมีความประสงค์จะพักแบบ 3 ท่าน / 3 เตียง (TRIPLE ROOM) ขึ้นอยู่กับข้อกำหนดของห้องพักและรูปแบบของห้องพักของแต่ละโรงแรม ซึ่งมักมีความแตกต่างกัน ซึ่งอาจจะทำให้ท่านไม่ได้ห้องพักติดกันตามที่ต้องการ หรือ อาจไม่สามารถจัดห้องที่พักแบบ 3 เตียงได้
- โรงแรมหลายแห่งในยุโรป จะไม่มีเครื่องปรับอากาศเนื่องจากอยู่ในแถบที่มีอุณหภูมิต่ำ เครื่องปรับอากาศที่มีจะให้บริการในช่วงฤดูร้อนเท่านั้น

- ในกรณีที่มีการจัดประชุมนานาชาติ ( TRADE FAIR ) เป็นผลให้ค่าโรงแรมสูงขึ้น 3-4 เท่าตัว บริษัทฯขอสงวนสิทธิ์ในการปรับเปลี่ยนหรือย้ายเมืองเพื่อให้เกิดความเหมาะสม

### กระเป๋าถือถือติดตัวขึ้นเครื่องบิน

- กรุณาดำเนินการของมีคม ทุกชนิด ใส่ในกระเป๋าใบเล็กที่จะถือขึ้นเครื่องบิน เช่น มีดพับ กรรไกรตัดเล็บทุกขนาด ตะไบเล็บ เป็นต้น กรุณาใส่ในกระเป๋าเดินทางใบใหญ่ห้ามนำติดตัวขึ้นบนเครื่องบินโดยเด็ดขาด
- วัตถุที่เป็นลักษณะของเหลว อาทิ ครีม โลชั่น น้ำหอม ยาสีฟัน เจล สเปรย์ และเหล้า เป็นต้น จะถูกทำการตรวจอย่างละเอียดอีกครั้ง โดยจะอนุญาตให้ถือขึ้นเครื่องได้ไม่เกิน 10 ชิ้น ในบรรจุภัณฑ์ละไม่เกิน 100 ml. แล้วใส่รวมเป็นที่เดียวกันในถุงใสพร้อมที่จะสำแดงต่อเจ้าหน้าที่รักษาความปลอดภัยตามมาตรการองค์การการบินพลเรือนระหว่างประเทศ ( ICAO )
- หากท่านซื้อสินค้าปลอดภาษีจากสนามบิน จะต้องปิดผนึกถุงโดยระบุ วันเดินทาง เที่ยวบิน จึงสามารถนำขึ้นเครื่องได้ และห้ามมีร่องรอยการเปิดปากถุงโดยเด็ดขาด

### สัมภาระและค่าพนักงานยกสัมภาระ

- สำหรับน้ำหนักของสัมภาระที่ทางสายการบินอนุญาตให้โหลดใต้ท้องเครื่องบิน คือ 20-30 กิโลกรัม (สำหรับผู้โดยสารชั้นประหยัด/ Economy Class Passenger ซึ่งขึ้นกับแต่ละสายการบิน) การเรียกเก็บค่าระวางน้ำหนักเพิ่มเป็นสิทธิ์ของสายการบินที่ท่านไม่อาจปฏิเสธได้ หาก น้ำหนักกระเป๋าเดินทางเกินกว่าที่สายการบินกำหนด
- สำหรับกระเป๋าสัมภาระที่ทางสายการบินอนุญาตให้นำขึ้นเครื่องได้ ต้องมีน้ำหนักไม่เกิน 7 กิโลกรัมและมีสัดส่วนไม่เกิน 7.5 x 13.5 x 21.5 สำหรับหน่วยวัด “นิ้ว” (Inch) หรือ 19 x 35 x 55 สำหรับหน่วยวัด “เซนติเมตร” (Centimeter)
- ในบางรายการทัวร์ ที่ต้องบินด้วยสายการบินภายในประเทศ น้ำหนักของกระเป๋าอาจจะถูกกำหนดให้ต่ำกว่ามาตรฐานได้ ทั้งนี้ขึ้นอยู่กับข้อกำหนดของแต่ละสายการบิน บริษัทฯขอสงวนสิทธิ์ไม่รับภาระ ความรับผิดชอบค่าใช้จ่ายในน้ำหนักส่วนที่เกิน
- กระเป๋าและสัมภาระที่มีล้อเลื่อนและมีขนาดใหญ่เกินไป ไม่เหมาะกับการเป็นกระเป๋าถือขึ้นเครื่องบิน (Hand carry)

### การชดเชยค่ากระเป๋าในกรณีเกิดการสูญหาย

- ของมีค่าทุกชนิด ขอแนะนำไม่ควรใส่เข้าไปในกระเป๋าใบใหญ่ที่เช็กไปกับเครื่อง เพราะหากเกิดการสูญหาย สายการบินจะรับผิดชอบชดเชยตามกฎโออาต้าเท่านั้น ซึ่งจะชดเชยให้ประมาณ กิโลกรัมละ 20 USD คุณด้วยน้ำหนักกระเป๋าจริง ทั้งนี้จะชดเชยไม่เกิน USD 400 กรณีเดินทางชั้นธรรมดา (Economy) หรือ USD 600 กรณีเดินทางชั้นธุรกิจ (Business) ดังนั้นจึงไม่แนะนำให้โหลดของมีค่าทุกประเภทลงกระเป๋าใบใหญ่
- กรณีกระเป๋าใบใหญ่เกิดการสูญหายระหว่างการท่องเที่ยว (ระหว่างทัวร์ ไม่ใช่ระหว่างบิน) โดยปกติประกันภัยการเดินทางที่บริษัททัวร์ได้จัดทำให้ลูกค้าจะไม่ครอบคลุมค่าชดเชยในกรณีกระเป๋าใบใหญ่สูญหาย
- กรณีกระเป๋าใบเล็ก (Hand Carry) เกิดการสูญหาย บริษัทฯ ไม่สามารถรับผิดชอบชดเชยค่าเสียหายให้ท่านได้ ดังนั้นท่านต้องระวังทรัพย์สินส่วนตัวของท่าน