



**089-659-1717**

Office 095-659-1717

H2otour59@gmail.com

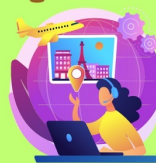
309/167 คอนโดลุมพินี ซิว ชะอำ ต.ชะอำ อ.ชะอำ จ.เพชรบุรี 76120



ใบอนุญาตเลขที่ 11/08185



@h2otour59



2024

**Pro Vietnam VIETNAM**

**ขานอย ซาปา ลาวโก**

**Highlight**

ลาวโก-ซาปา-นั่งรถราง-ขึ้นกระเช้าสู่ยอดเขาฟานซิง  
 ทะเลสาบเมืองซาปา - โบสถ์ซาปา ตลาด LOVE MARKET  
 แวะถ่ายภาพเช็คอิน ที่ MOANA CAFE SAPA  
 ร้านอาหาร - ซอปปิง 36 สาย - สุสานโฮจิมินห์

**PVN08-VU**  
 Vietravel Airlines **4วัน 3คืน**  
 เดินทาง ส.ค.67 - มี.ค.68 เป็นต้นไป

**ราคาเริ่มต้น 9,999.-**

น้ำหนักกระเป๋า 20 กก.  
 รวมประกันอุบัติเหตุ  
 พักโรงแรม 3-4 คาว

Best Quality NO.1 PRO GUARANTEE



PVN08-VU

# VIETNAM

HANOI SAPA FANSIPAN LAOCAI

DAY  
4

NIGHT  
3



**Flight VU136**

เที่ยวบินขาไป

From **BANGKOK** To **HANOI**

Departure Time: 14.50 **BKK**

Arrival Time: 16.50 **HAN**

*Vietravel Airlines*

**Flight VU137**

เที่ยวบินขากลับ

From **HANOI** To **BANGKOK**

Departure Time: 11.50 **HAN**

Arrival Time: 13.50 **BKK**

*Vietravel Airlines*

DAY	PROGRAM	MEAL			HOTEL
		B	L	D	
วันที่ 1	สนามบินสุวรรณภูมิ กรุงเทพฯ - สนามบินนอยบาย ฮานอย นำท่านเดินทางสู่เมืองซาปา	-	-	 ค่ำ: 1 มื้อ	LAOCAI HOTEL หรือเทียบเท่า 4 ดาว
วันที่ 2	เมืองซาปา-อิสระท่องเที่ยวตามอริยาตัย หรือเลือกซื้อ OPTION TOUR ขึ้นกระเช้าสู่ฟานซีปัน		-	 สุ่มมื้อเช้า และ เย็นตามสั่ง	SAPA HOTEL หรือเทียบเท่า 3 ดาว
วันที่ 3	MOANA CAFE' SAPA-เมืองลาวโก-ร้านเยื่อไม้-เมืองฮานอย ทะเลสาบคืนดาบ-ช้อปปิ้งถนน 36 สาย			-	HANOI HOTEL หรือเทียบเท่า 3 ดาว
วันที่ 4	ถ่ายรูปหน้าสุสานโฮจิมินห์-สนามบินนอยบาย ฮานอย สนามบินสุวรรณภูมิ กรุงเทพฯ		-	-	



## อัตราค่าบริการ

กำหนดการ	ราคาผู้ใหญ่ / เด็ก พักห้อง: 2-3 ท่าน	พักเดี่ยวเพิ่ม
23-26 สิงหาคม 2567	9,999.-	3,500.-
27-30 กันยายน 2567	11,999.-	3,500.-
04-07 ตุลาคม 2567	11,999.-	3,500.-
19-22 ตุลาคม 2567	12,999.-	3,500.-
24-27 ตุลาคม 2567	11,999.-	3,500.-
25-28 ตุลาคม 2567	11,999.-	3,500.-
26-29 ตุลาคม 2567	11,999.-	3,500.-
31-03 พฤศจิกายน 2567	11,999.-	3,500.-
01-04 พฤศจิกายน 2567	11,999.-	3,500.-
02-05 พฤศจิกายน 2567	11,999.-	3,500.-
07-10 พฤศจิกายน 2567	11,999.-	3,500.-
08-11 พฤศจิกายน 2567	12,999.-	3,500.-
09-12 พฤศจิกายน 2567	11,999.-	3,500.-
14-17 พฤศจิกายน 2567	13,999.-	3,500.-
15-18 พฤศจิกายน 2567	12,999.-	3,500.-
16-19 พฤศจิกายน 2567	12,999.-	3,500.-
21-24 พฤศจิกายน 2567	12,999.-	3,500.-
22-25 พฤศจิกายน 2567	13,999.-	3,500.-
23-26 พฤศจิกายน 2567	13,999.-	3,500.-
28-01 ธันวาคม 2567	13,999.-	3,500.-
29-02 ธันวาคม 2567	13,999.-	3,500.-

## อัตราค่าบริการ

กำหนดการ	ราคาผู้ใหญ่ / เด็ก พักห้องละ 2-3 ท่าน	พักเดี่ยวเพิ่ม
30-03 ธันวาคม 2567	13,999.-	3,500.-
05-08 ธันวาคม 2567	14,999.-	3,500.-
06-09 ธันวาคม 2567	14,999.-	3,500.-
07-10 ธันวาคม 2567	14,999.-	3,500.-
12-15 ธันวาคม 2567	14,999.-	3,500.-
13-16 ธันวาคม 2567	14,999.-	3,500.-
14-17 ธันวาคม 2567	14,999.-	3,500.-
19-22 ธันวาคม 2567	14,999.-	3,500.-
20-23 ธันวาคม 2567	14,999.-	3,500.-
21-24 ธันวาคม 2567	14,999.-	3,500.-
26-29 ธันวาคม 2567	16,999.-	3,500.-
27-30 ธันวาคม 2567	17,999.-	3,500.-
28-31 ธันวาคม 2567	18,999.-	3,500.-

\*\*\* จอยแลนด์ ไม่เอาตัวเครื่องบิน หักออก 2,000 บาทต่อท่าน \*\*\*

ราคาเด็กทารก อายุต่ำกว่า 2 ปี ราคา 4,900 บาทต่อท่าน

**ราคาทัวร์ ไม่รวมค่าทิปคนขับรถ และมีค่าบริการท้องถิ่นตามธรรมเนียม**  
(ชำระทุกท่าน ยกเว้น ทารกอายุไม่เกิน 2 ปี ยกเว้นให้)

**ขอเก็บค่าทิปคนขับรถ และมีค่าบริการท้องถิ่น**

**ณ สนามบินในวันเช็ควิน ท่านละ 2,000 บาท/ทริป/ท่าน**  
ส่วนค่าทิปหัวหน้าทัวร์ที่ดูแลจากเมืองไทย ตามมาตรฐานการให้ทิป

**100 บาท/ท่าน/วัน (400 บาท/ท่าน/ทริป)**

**ไม่ได้รวมอยู่ในค่าทิปไกด์และคนขับรถ**

**กรณีถือหนังสือเดินทางต่างชาติบริษัทขอสงวนสิทธิ์**

**เก็บค่าธรรมเนียมเพิ่มเติมท่านละ 5,000 บาท**

**DAY 1** สนามบินสุวรรณภูมิ กรุงเทพฯ - สนามบินนอยบาย ฮานอย  
นำท่านเดินทางสู่เมืองลาวไก



**คณะพร้อมกันที่สนามบิน**

**สนามบินสุวรรณภูมิ**

อาคาร **ผู้โดยสารขาออก** เคาน์เตอร์ **Vietravel Airlines**

เวลา **11.30 น.** เที่ยวบิน **VU136**

ท่านจะพบกับเจ้าหน้าที่ส่งตัวและหัวหน้าทัวร์ของ บริษัทฯ บริการต้อนรับท่านอย่างอบอุ่นออกเอกสารการเดินทาง และอำนวยความสะดวกผ่านคนขึ้นเครื่องและโหลดสัมภาระ

เดินทางโดยสารการบิน **Vietravel Airlines**

**บินตรง**

น้ำหนักกระเป๋า **20 KG**

ที่นั่งบน **ชั้น 3-3**



**สุวรรณภูมิ** นำท่านเดินทางสู่เมืองฮานอย (ใช้เวลาเดินทางประมาณ 2 ชั่วโมง) **ฮานอย**



**เวลาท้องถิ่นประเทศเวียดนามเหมือนกับเวลาท้องถิ่นประเทศไทย**

เนื่องจากตัวเครื่องบินของคณะเป็นตัวกรุ๊ประบบ Random ไม่สามารถเลือกที่นั่งได้ที่นั่งอาจจะไม่ได้ที่นั่งติดกัน และไม่สามารถเลือกช่วงที่นั่งบนเครื่องบินได้ในคณะ ซึ่งเป็นไปตามเงื่อนไขของสายการบิน





ฮานอย นำท่านเดินทางสู่เมืองลาวไก (ใช้เวลาเดินทางประมาณ 3-4 ชั่วโมง) ลาวไก



รับประทานอาหารเย็น #เมนูเฟอ บริการท่านละ 1 ชาม



ที่พักคืนที่ 1



LAOCAI HOTEL  
หรือเทียบเท่า 4 ดาว

**DAY 2**

เมืองซาปา-อิสระท่องเที่ยวตามอริยาศัย  
หรือเลือกซื้อ OPTION TOUR ขึ้นกระเช้าสู่ฟานซิปัน



รับประทานอาหารเช้า #ห้องอาหารโรงแรม

**OPTION A**



อิสระท่องเที่ยวตามอริยาศัยเมืองแห่งสายหมอกซาปา  
สำหรับท่านที่เลือกอิสระในเมืองซาปา ท่านสามารถสอบถามข้อมูลการ  
เดินทาง จากหัวหน้าทัวร์เพื่อความสะดวกในการเดินทาง หรือข้อบ่ง



อิสระอาหารกลางวันตามอริยาศัย เพื่อให้ท่านใช้เวลาอย่างคุ้มค่า

แนะนำสถานที่ท่องเที่ยวในเมืองซาปา (ราคาทัวร์ไม่รวมค่าเดินทาง)



โบสถ์หินซาปา



ทะเลสาบเมืองซาปา



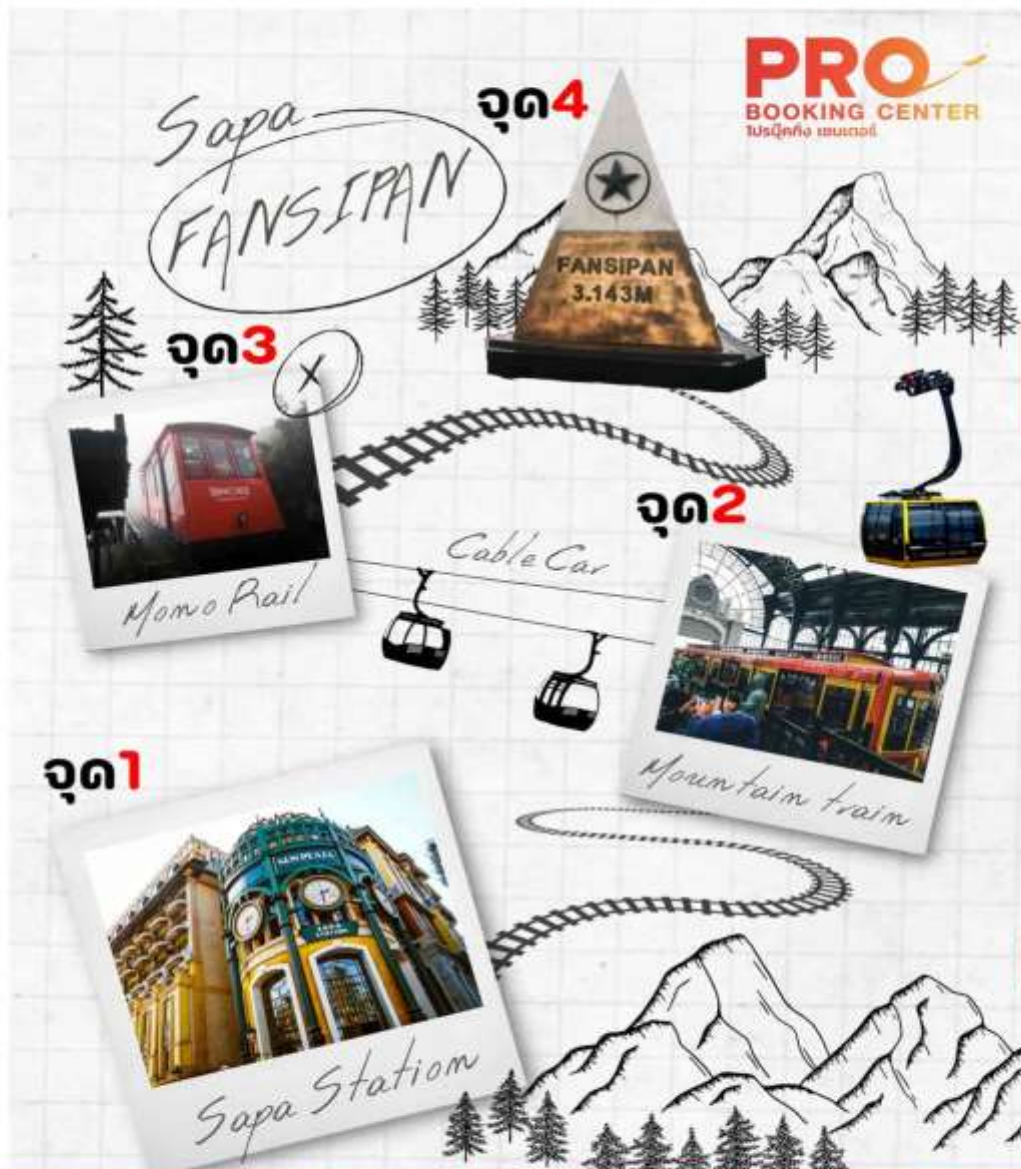
LOVE MARKET



**OPTION B**

นั่งรถรางจากสถานี M gallery ถึง สถานีกระเช้า  
และ นั่งกระเช้าไฟฟ้า เพื่อขึ้นสู่ยอดเขาฟานซีปัน

\*\* ราคาทัวร์ ยังไม่รวมค่าขึ้นรถรางและกระเช้า จากจุดที่1 ไปยัง จุดที่ 3 :1,900บาท/ท่าน \*\*



จากกระเช้าไฟฟ้า จุดที่ 3 ไปยังจุดที่ 4 จะมีเส้นทาง 2 เส้นทางในการขึ้นไปถึงยอดเขา  
ท่านสามารถเดินเท้าขึ้นบันไดไปบนยอดเขาฟานซีปัน (ไม่เสียค่าใช้จ่าย)  
หรือนั่งรถรางเล็กขึ้นไป-กลับ ยอดเขาฟานซีปัน  
(ไม่รวมในค่าทัวร์ ค่ารถรางขึ้นยอดเขา 500 บาท/ท่าน )



🍴 รับประทานอาหารเย็น #ภัตตาคาร  
เมนูพิเศษ!!! สุกี่รวมมิตรและไวน์แดง

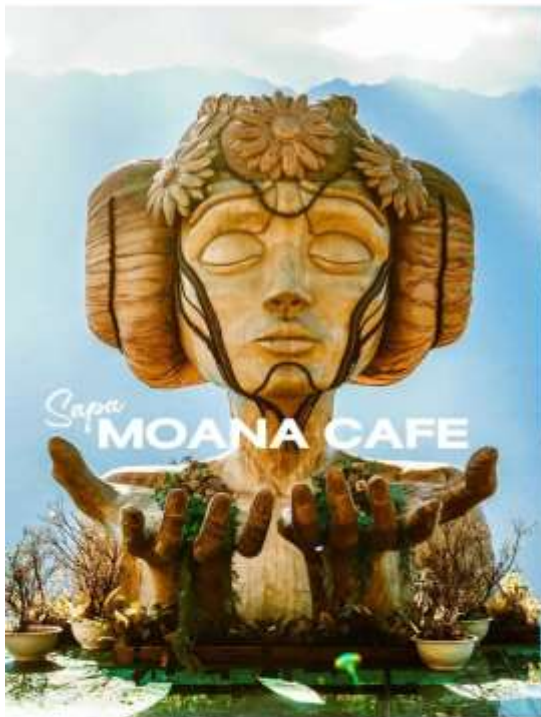


ที่พักคืนที่2 📍  
**SAPA HOTEL**  
หรือเทียบเท่า 3 ดาว

**DAY 3**

MOANA CAFE' SAPA-เมืองลาวโก-ร้านเชิ้อไฟ-เมืองฮานอย  
-ทะเลสาบคินดาบ-ช้อปปิ้งถนน 36 สาย

🍴 รับประทานอาหารเช้า #ห้องอาหารโรงแรม



**MOANA SAPA CAFE โมนาซ่า ซาปา คาเฟ่**

Moana sapa Café แลนด์มาร์คแห่งใหม่ของเมืองซาปา  
ให้ท่านอิสระเลือกซื้อเครื่องดื่มและเพลิดเพลินกับสายหมอกจางๆ  
พร้อมกับบรรยากาศสุดฟิน อิสระให้ถ่ายภาพตามอัธยาศัย



ซาปา



นำท่านเดินทางสู่เมืองลาวโก (ใช้เวลาเดินทางประมาณ 1-2 ชั่วโมง)



ลาวโก



# ร้านเชิ๋อไฝ่

เป็นร้านของฝากที่มีเอกลักษณ์ พบกับ  
สินค้าที่ผลิตมาจากเชิ๋อไฝ่ อาทิเช่น  
หมอน ลูกเท้า ผ้าเช็ดตัว อีสระให้ท่าน  
เลือกซื้อสินค้าที่ระลึกและสินค้าพื้นเมือง  
ตามอัธยาศัย

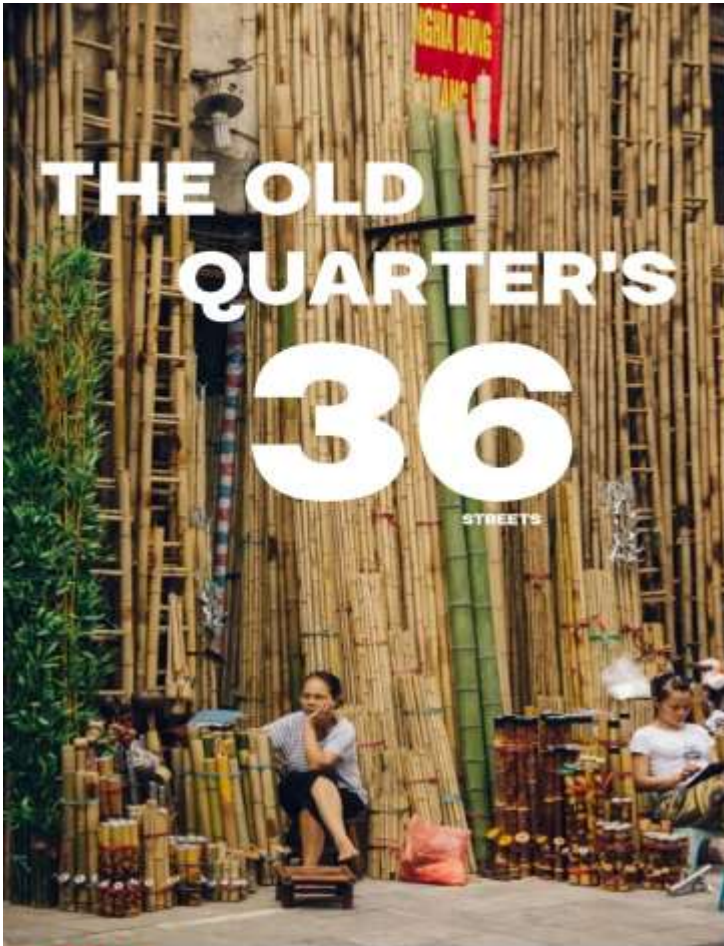


## รับประทานอาหารกลางวัน#ภัตตาคาร



## LAKE OF THE RETURNED SWORD **ทะเลสาบคืนดาบ**

เป็นทะเลสาบใจกลางกรุงฮานอย มักมีชาวฮานอยและนักท่องเที่ยวมานั่งพักผ่อนบริเวณริมทะเลสาบแห่งนี้



**ถนน 36 สาย**  
เป็นย่านที่มีสินค้าราคาถูกให้ท่าน  
ได้เลือกสรรมากมาย  
กระเป๋า เสื้อผ้า รองเท้า  
ของที่ระลึกต่างๆ ฯลฯ



 **อิสระรับประทานอาหารเย็นตามอัธยาศัย**



**ที่พักคืนที่ 3**  
**HANOI HOTEL**  
หรือเทียบเท่า 3 ดาว

**DAY 4**

นำท่านถ่ายรูปหน้าสุสานโฮจิมินห์-สนามบินนอยบาย  
สนามบินสุวรรณภูมิ กรุงเทพฯ



รับประทานอาหารเช้า #ห้องอาหารโรงแรม



### HO CHI MINH MAUSOLEUM สุสานโฮจิมินห์

สุสานโฮจิมินห์ สร้างขึ้นเมื่อปีค.ศ.1973 ชมร่างของรัฐบาลฮูอูโฮ อติตประธานาธิบดีโฮจิมินห์ ซึ่งได้รับการออบนํายาเป็นอย่างดีอยู่ในโลงแก้วภายในห้องที่ควบคุมอุณหภูมิคงที่ชมบ้านพักที่อยู่อาศัยของท่านอดีตประธานาธิบดีโฮจิมินห์ซึ่งครั้งหนึ่งใช้เป็นศูนย์บัญชาการในสงครามเวียดนาม (นำทุกท่านถ่ายรูปด้านหน้าสุสาน)

ได้เวลาอันสมควร นำทุกท่านเดินทางสู่ สนามบินฮานอย



HAN	>>>	>>>	>>>	BKK
เที่ยวบิน		เวลาออก		ถึงจุดหมาย
VU137		11.50		13.50



ฮานอย นำท่านเดินทางกลับสู่กรุงเทพฯ (ใช้เวลาเดินทางประมาณ 2 ชั่วโมง) สุวรรณภูมิ



**ราคาทัวร์ ไม่รวมค่าทิปคนขับรถ และมีคฤเทศก์ท้องถิ่นตามธรรมเนียม  
(ชำระทุกท่าน ยกเว้น การทอายุไม่เกิน 2 ปี ยกเว้นให้)  
ขอเก็บค่าทิปคนขับรถ และมีคฤเทศก์ท้องถิ่น  
ณ สนามบินในวันเช็คอิน ท่านละ 2,000 บาท/ทริป/ท่าน  
ส่วนค่าทิปหัวหน้าทัวร์ที่ดูแลจากเมืองไทย ตามมาตรฐานการให้ทิป  
100 บาท/ท่าน/วัน (400 บาท/ท่าน/ทริป) ไม่ได้รวมอยู่ในค่าทิปไกด์และคนขับรถ**



### **สำคัญ การอ่านเงื่อนไขแบบท้ายโดยละเอียด**



**เพื่อประโยชน์สูงสุดของลูกค้าทุกท่าน หากชำระเงินแล้ว  
ทางบริษัทฯ จะถือว่าท่านยอมรับเงื่อนไขแล้วจะไม่สามารถเปลี่ยนแปลงเงื่อนไขได้**

**รายการทัวร์สามารถสลับ ปรับเปลี่ยนหรืองดไปบางรายการ  
ได้ตามความเหมาะสม โดยไม่ต้องแจ้งให้ทราบล่วงหน้า**

อันเนื่องมาจากสภาพอากาศ เหตุการณ์ทางธรรมชาติ เหตุการณ์เมือง สภาพการจราจร สายการบิน หรือ  
เหตุสุดวิสัยต่างๆ ทั้งนี้จะคำนึงถึงความปลอดภัย ความเป็นไปได้ และผลประโยชน์ของผู้เดินทางเป็นสำคัญ  
ทางผู้เดินทางจะไม่ฟ้องร้องใดๆ อันเนื่องมาจากได้รับทราบเงื่อนไขก่อนเดินทางแล้ว  
บริษัท ฯ ขอสงวนสิทธิ์เริ่มและจบการให้บริการที่ สนามบินต้นทางขาไปเท่านั้น



กรณีผู้เดินทางมาจากต่างจังหวัด หรือต่างประเทศ และจะทำการสำรองตั๋วเครื่องบินหรือยานพาหนะอื่นๆ เพื่อใช้ในการเดินทาง  
ไปและกลับ ณ สนามบิน ทางบริษัท จะไม่รับผิดชอบค่าใช้จ่ายเนื่องจาก เป็นค่าใช้จ่ายที่นอกเหนือจากโปรแกรมทัวร์





## อัตราค่าบริการนี้รวม



ค่าตัวเครื่องบินโดยสารชั้นประหยัด ไป-กลับ พร้อมคณะ  
รวมค่าภาษีสนามบิน และค่าธรรมเนียมเชิ้อเพลิง

ยกเว้นหากมีการประกาศปรับขึ้นจากทางสายการบินจะมีการเรียกเก็บเพิ่มเติมจากท่านภายหลัง และเนื่องจากเป็นตั๋วกรุ๊ปไม่สามารถ อัปเดตที่นั่งได้ และไม่สามารถเลื่อนวันเดินทางได้ ท่านต้องไป-กลับพร้อมกรุ๊ปเท่านั้น ทั้งนี้ เป็นไปตามเงื่อนไขของสายการบิน

น้ำหนักกระเป๋าโหลดใต้ท้อง

20 กิโลกรัม / 1 ท่าน



กระเป๋าถือขึ้นเครื่อง 1 ใบ

ไม่เกินท่านละ 7 กิโลกรัม

เป็นไปตามที่สายการบินกำหนด



ค่ารถโค้ชปรับอากาศนำเที่ยวและรับส่ง  
ตามรายการที่ระบุไว้ในโปรแกรมทัวร์



ค่าที่พักตามที่ระบุในรายการ  
หรือเทียบเท่าระดับเดียวกัน

(พักห้องละ 2-3 ท่าน)

**กรณีต้องการพัก 3 ท่าน ที่ขนาด TRP**

การเสริมเตียงจะเป็น Sofa Bed หรือ ที่นอนพับ ตามมาตรฐานของโรงแรมนั้น ๆ ไม่สามารถ  
ใช้คอสดี หากท่านไม่ประสงค์พักตามห้องพักที่ระบุไว้ให้ กรุณาแจ้งการชำระค่าบริการเพิ่มเติม เป็น  
ห้องพักเดี่ยว และในการที่โรงแรมนั้น ๆ อยู่ในตัวเมือง แหล่งช้อปปิ้ง ห้องอาจเป็นขนาดเล็ก ซึ่ง  
ไม่สามารถเสริมเตียงได้ ทางบริษัทอาจมีการจัดห้องให้ตามความเหมาะสม

**กรณีต้องการพัก 2 ท่าน**

หากประเภทห้อง ที่ท่านมีเวลาเช่น อาหารเช้า และคอสดีห้องพักเป็น TWIN หรือ DOUBLE  
ทางบริษัทขอสงวนสิทธิ์ในการเปลี่ยนประเภทห้องพัก เป็นตามที่โรงแรมมีอยู่ โดยไม่คิด  
แจ้งให้ทราบล่วงหน้า

น้ำดื่ม  
วันละ 1 ขวด



ค่าธรรมเนียมเข้าชมสถานที่  
ตามรายการที่ระบุไว้ในโปรแกรมทัวร์

ADMISSION FEE



ค่าอาหาร

ตามรายการที่ระบุไว้ในโปรแกรมทัวร์

ค่าเบี้ยประกันภัยอุบัติเหตุในการเดินทางท่องเที่ยวระหว่างการเดินทาง

วงเงินประกันท่านละ 1,000,000 บาท

ค่าประกันภัยอุบัติเหตุและค่ารักษาพยาบาลคุ้มครองเฉพาะกรณีที่ได้รับ  
อุบัติเหตุระหว่างการเดินทาง ไม่คุ้มครองถึงการสูญเสียบัตรโดยสารแล้ว  
และไม่คุ้มครองโรคประจำตัวของผู้เดินทาง





## อัตราค่าบริการไม่รวม



### ค่าใช้จ่ายส่วนตัวของผู้เดินทาง

ค่าโทรศัพท์, ค่าซักรีด, มีนินทรีย์ภายในห้องพัก  
ทีวีช่องพิเศษ และค่ายานพาหนะ ฯลฯ  
ที่ไม่ได้ระบุไว้ในรายการทัวร์



- ค่าทำหนังสือเดินทาง
- ค่าวีซ่าและค่าดำเนินการยื่นขอวีซ่า

### ค่าใช้จ่ายซึ่งอยู่เหนือการควบคุมของบริษัทฯ

การนัดหยุดงาน    ความล่าช้าของสายการบิน    การประท้วง

การจลาจล

อุบัติเหตุทางธรรมชาติ

การถูกปฏิเสธวีซ่าโดยเจ้าพนักงานเข้าเมืองที่ด่านตรวจคนเข้าเมือง  
และ เจ้าหน้าที่กรมตรวจคนเข้าเมืองในประเทศ และ ด่านประเทศ



### ค่าน้ำหนักกระเป๋า

ที่เกินกว่าสายการบินกำหนด  
หรือ  
สัมภาระใหญ่กว่ามาตรฐาน



### ค่าใช้จ่ายที่เกี่ยวข้องกับ COVID-19

### ค่าใช้จ่ายที่เกี่ยวข้องกับภาษี

- ค่าภาษีน้ำมัน ที่สายการบินเรียกเก็บเพิ่ม ภาย  
หลังที่บริษัทฯ ได้ออกขายโปรแกรมทัวร์ไปแล้ว
- ค่าภาษีมูลค่าเพิ่ม 7 % และ หัก ณ ที่จ่าย 3 %

T  
A  
X



- ค่าประกันสุขภาพ COVID-19

### • ค่าตรวจ ATK หรือ RT-PCR

ค่าตรวจ RT-PCR ก่อนออกเดินทาง 72 ชั่วโมง หรือ ATK 24  
ชั่วโมงก่อนออกเดินทางจากประเทศไทย

การตรวจ RT-PCR จากต่างประเทศที่มีผลเป็นลบ ต้องตรวจก่อนเดินทางไม่เกิน 72 ชั่วโมง  
และเป็นแบบพร้อมที่ทางผู้ให้บริการกำหนด ท่านต้องยื่นผลให้ทีมการบิน ทุกรายเป็นบวกหรือติด  
โควิดจึงมีผลตรวจและใบรับรองแพทย์ใช้ในการขึ้นบิน ซึ่งค่าบริการมีขี้นเป็นบาท หรือเป็นดอลลาร์  
เช่นบาท อาจมีการเก็บค่าใช้จ่ายจริง ทั้งนี้ขึ้นอยู่กับนโยบายของสายการบินและบริษัทผู้ทำ และ  
ต้องมิได้รับรองผลการตรวจเป็นภาษาอังกฤษเท่านั้น

ค่าทิปคนขับรถ และ ไทด์ท้องถิ่น

**2,000 บาท/ท่าน/ทริป**

(เนื่องด้วยตามธรรมเนียมของประเทศ)



ส่วนค่าทิปหัวหน้าทัวร์ที่ดูแลจากเมืองไทย ตามมาตรฐานการให้ทิป  
100 บาท/ท่าน/วัน (400 บาท/ท่าน/ทริป) ไม่ได้รวมอยู่ในค่าทิปไกด์และคนขับรถ



## เงื่อนไขการให้บริการ

### การสำรองที่นั่ง / การชำระมัดจำและชำระส่วนที่เหลือ



กรุณาสำรองที่นั่งและ **ชำระมัดจำ 10,000 บาท/ต่อท่าน** ภายใน 2-3 วัน เพื่อสำรองสิทธิ์ในการเดินทาง และ**ชำระส่วนที่เหลือทั้งหมดก่อนออกเดินทาง 30 วัน** มิเช่นนั้น บริษัทฯ จะถือว่าท่านยกเลิกการเดินทางโดยอัตโนมัติท่านจะโดยยึดมัดจำโดยที่ท่านจะไม่สามารถเรียกร้องใดๆ คืนได้ อันเนื่องมาจากบริษัทฯ จำเป็นที่จะต้องสำรองจ่ายค่าใช้จ่ายในส่วนของที่พัคและตัวเครื่องบินไปก่อนหน้านั้นแล้ว หากท่านสำรองที่นั่งน้อยกว่า 30 วัน ทางบริษัทฯ เรียกเก็บยอดเต็มจำนวนทันที **หลังจากทำการจองแล้ว กรุณาเตรียมเอกสารสำหรับการเดินทางให้พร้อม เช่น หน้าที่พาสปอร์ตเพื่อออกตัวหรือค่าธรรมเนียมเพิ่มเติมต่างๆ ให้แก่พนักงานขาย และหากท่านชำระเงินเข้ามาไม่ว่าจะบางส่วนหรือทั้งหมด บริษัทฯ จะถือว่าท่านได้ยอมรับเงื่อนไขที่ระบุไว้ทั้งหมดนี้แล้ว**

### จำนวนคนในการออกเดินทาง

ทางบริษัทขอสงวนสิทธิ์ในการเรียกเก็บเงินเพิ่มเติม ยกเลิกหรือเลื่อนการเดินทางหากมีผู้เดินทาง **น้อยกว่า 20 ท่าน** ซึ่งทำให้กรุ๊ปไม่สามารถออกเดินทางได้ โดยบริษัทฯ **จะแจ้งท่านล่วงหน้าอย่างน้อย 3-5 วัน** ก่อนออกเดินทาง และหากไม่สามารถออกเดินทางได้ ทางบริษัทฯ ยินดีที่จะคืนเงินทั้งหมดให้ท่านหรือจัดหาทัวร์อื่นให้ท่านหากท่านต้องการ



### การรับบริการดูแลเป็นพิเศษ

กรณีผู้เดินทางต้องการความช่วยเหลือเป็นพิเศษ อาทิเช่น **การใช้วีลแชร์ กรุณาแจ้งบริษัทฯ อย่างน้อย 7 วันก่อนการเดินทาง** มิฉะนั้นบริษัทฯ จะไม่สามารถจัดการล่วงหน้าได้ เนื่องจากการขอใช้วีลแชร์ในสนามบินนั้น ต้องมีขั้นตอนในการขอล่วงหน้า และบางสายการบินอาจมีการเรียกเก็บค่าใช้จ่ายทั้งทางสนามบินในไทยและในต่างประเทศ ซึ่งผู้เดินทางสามารถสอบถามกับเจ้าหน้าที่ได้โดยตรงก่อนทำการจอง และหากในขณะของท่านมีผู้ต้องการดูแลพิเศษ เช่น ผู้ที่นั่งรถเข็น (Wheelchair), เด็ก, ผู้สูงอายุและผู้ที่มีโรคประจำตัวหรือไม่สะดวกในการเดินทางท่องเที่ยวในระยะเวลายาวเกินกว่า 4 - 5 ชั่วโมงติดต่อกัน ท่านและครอบครัวต้องให้การดูแลสมาชิกภายในครอบครัวของท่านเอง เนื่องจากการเดินทางเป็นหมู่คณะ หัวหน้าทัวร์มีความจำเป็นต้องดูแลคณะทัวร์ทั้งหมด



### การถูกปฏิเสธในการเข้าหรือออกประเทศ



ในกรณีที่กองการตรวจคนเข้าเมืองปฏิเสธมิให้ท่านเดินทางเข้าหรือออกประเทศ ไม่ว่าจะในประเทศไทยหรือต่างประเทศก็ตาม บริษัทฯ ขอสงวนสิทธิ์ในการไม่คืนค่าทัวร์ไม่ว่าจะกรณีใดๆ ก็ตาม ซึ่งการตรวจคนเข้าเมืองนั้นเป็นสิทธิ์ของเจ้าหน้าที่ของรัฐของประเทศนั้นๆ และขอแจ้งให้ผู้เดินทางทราบว่าทางบริษัทฯและนักศุลกากรหรือหัวหน้าทัวร์ ไม่มีสิทธิ์ที่จะช่วยเหลือใดๆ ทั้งสิ้น เพราะอำนาจการตัดสินใจเป็นของเจ้าหน้าที่ทางกองการตรวจคนเข้าเมืองโดยเด็ดขาด อนึ่ง ทางบริษัทฯ มีจุดประสงค์ที่ทำการท่องเที่ยวเพื่อการท่องเที่ยวเท่านั้น ไม่สนับสนุนให้ลูกค้าเดินทางเข้า-ออกประเทศอย่างผิดกฎหมาย และ **หนังสือเดินทางจะต้องมีอายุเหลือไม่น้อยกว่า 6 เดือนและมีหน้าแสดมปีไม่น้อยกว่า 5 หน้ากระดาษ**

### การงดเว้นการร่วมทริปบางรายการ

หากผู้เดินทางงดเว้นการร่วมทริปบางสถานที่ในรายการใด พร้อมคณะผู้เดินทางอื่น ท่านจะไม่สามารถเรียกร้องค่าบริการใดๆ ได้ทั้งสิ้น บริษัทฯ จะถือว่าท่านประสงค์ที่จะสละสิทธิ์และไม่ร่วมเดินทางพร้อมคณะ





## เงื่อนไขการยกเลิกการจอง

### ไม่สามารถยกเลิกการเดินทางได้ เนื่องจากเป็นราคาโปรโมชั่น

CANCEL



(แต่สามารถเปลี่ยนชื่อผู้เดินทางได้ 21 วัน ก่อนการเดินทาง)

กรณีเจ็บป่วยกระทันหัน จนไม่สามารถเดินทางได้ ซึ่งจะต้องมีใบรับรองแพทย์จากโรงพยาบาลรับรอง ทางบริษัทฯ จะทำการเลื่อนการเดินทางของท่านไปยังคณะต่อไป แต่ทั้งนี้ท่านต้องเสียค่าใช้จ่ายที่ไม่สามารถยกเลิกหรือเลื่อนการเดินทางได้ตามความเป็นจริง ในกรณีเจ็บป่วยกระทันหัน ส่วงหน้าเพียง 7 วันทำการ ทางบริษัท ขอสงวนสิทธิ์ในการคืนเงินทุกกรณี



## เงื่อนไขพิเศษเพิ่มเติมสำคัญ!!



### • เงื่อนไขการออกเดินทาง

ในแต่ละเส้นทางจะมีการกำหนดผู้เดินทางขั้นต่ำของการออกเดินทาง โดยในทัวร์นี้ **กำหนดให้มีผู้เดินทางขั้นต่ำ 15 ท่าน** หากมีผู้เดินทางไม่ถึงที่กำหนด บริษัทฯ ขอสงวนสิทธิ์ในการเพิ่มค่าทัวร์ หรือ เลื่อนการเดินทาง หรือ ยกเลิกการเดินทาง หากท่านมีไฟล์ทบินภายในประเทศแต่มีได้แจ้งให้เราทราบล่วงหน้าก่อนทางบริษัทฯ จะไม่รับผิดชอบใดๆ ทั้งสิ้น ดังนั้นกรุณาสอบถามยืนยันการออกเดินทางก่อนจองไฟล์ทบินภายในประเทศทุกครั้ง

### • การออกตัวโดยสารภายในประเทศ

หากท่านมีความจำเป็นจะต้องซื้อตั๋วเครื่องบินภายในประเทศ เพื่อบินไปและกลับจากกรุงเทพฯ กรุณาสอบถามเที่ยวบินเพื่อยืนยันกับเจ้าหน้าที่ก่อนทำการจองและ **ขอแนะนำให้ท่านซื้อตั๋วเครื่องบินประเภทที่สามารถเลื่อนวันและเวลาเดินทางได้** อันเนื่องมาจากหากเกิดความผิดพลาดจากทางสายการบิน การล่าช้าของสายการบิน การยุบเที่ยวบินรวมกัน ตารางการเดินทางมีการเปลี่ยนแปลง ซึ่ง สายการบินพิจารณาสถานการณ์แล้วพบว่าอยู่เหนือการควบคุมของทางสายการบิน หรือจะเป็นเหตุผลเชิงพาณิชย์ หรือเป็นเหตุผลด้านความปลอดภัย ดังนั้น เหตุผลด้านความปลอดภัย เหตุผลเหล่านี้ อยู่เหนือการควบคุมของบริษัทฯ บริษัทฯ ขอสงวนสิทธิ์ที่จะไม่รับผิดชอบและไม่คืนค่าใช้จ่ายใดๆ ทั้งสิ้น อนึ่ง บริษัทฯ จะยืนยันกรุ๊ปออกเดินทางประมาณ 7 วันก่อนเดินทาง หากไม่แน่ใจกรุณาสอบถามพนักงานขายโดยตรง



### • หากกรุ๊ปคอนเฟิร์มแล้วไม่สามารถเลื่อนการเดินทางได้

หากกรุ๊ปคอนเฟิร์มเดินทางแล้วนั้น ท่านจะไม่สามารถเลื่อนการเดินทางได้ ไม่ว่าจะเปิดเหตุการณ์ใดๆ ต่อท่านก็ตาม อันเนื่องมาจาก การคอนเฟิร์มของกรุ๊ปเป็นประกอบจากตัวเลขการจองการเดินทางของท่าน หากท่านตอบตัวออก ทำให้กรุ๊ปมีค่าใช้จ่ายเพิ่มขึ้น หรืออาจทำให้กรุ๊ปไม่สามารถออกเดินทางได้ ดังนั้น ทางบริษัทฯ ขอสงวนสิทธิ์มีอนุญาตให้เลื่อนวันเดินทางใดๆ ได้ทั้งสิ้นและเก็บค่าใช้จ่ายทั้งหมดตามจำนวนเงินของราคาทัวร์

### • การชำระเงินหมายถึงการยืนยันจำนวนผู้เดินทาง ไม่สามารถปรับเปลี่ยนได้

การชำระเงินเข้ามานั้น หมายถึงท่านได้ยอมรับข้อเสนอลงทะเบียนและยืนยันจำนวนตามที่ท่านได้จองเข้ามา หากท่านชำระเงินเข้ามาแล้วจะไม่สามารถเปลี่ยนแปลงจำนวนของผู้เดินทางได้และหากมีความจำเป็นจะต้องเปลี่ยนแปลงท่านจะยินยอมให้ทางบริษัทฯ คิดค่าใช้จ่ายที่ทางบริษัทเสียหาย รวมถึงค่าเสียหายในการขาย อย่างน้อยที่สุดเท่าจำนวนเงินมัดจำ ทั้งนี้ทั้งนั้นให้เป็นไปตามเงื่อนไขของบริษัทฯ

บริษัทฯ จะไม่รับผิดชอบใดๆ ทั้งสิ้น หากเกิดกรณีความล่าช้าจากสายการบิน, การยกเลิกบิน, การประท้วง, การนัดหยุดงาน, การก่อการกลางล, ภัยธรรมชาติ, การนำสิ่งของผิดกฎหมาย ซึ่งอยู่นอกเหนือความรับผิดชอบของบริษัทฯ และ บริษัทฯ จะไม่รับผิดชอบใดๆ ทั้งสิ้น หากเกิดสิ่งของสูญหาย อันเนื่องเกิดจากความประมาทของท่าน, เกิดจากการโจรกรรม และ อุบัติเหตุจากความประมาทของนักท่องเที่ยวเอง