

H₂
TOUR
เอช ทุ โอ ทัวร์



089-659-1717

Office 095-659-1717

H2otour59@gmail.com

309/167 คอนโดลมพินิ ชิววี่ ซะอำ ต.ชะอำ อ.ชะอำ จ.เพชรบุรี 76120

ใบอนุญาตเลขที่ 11/08185



@h2otour59



HO CHI MINN – MUI NE - DALAT 4D3N

ทัวร์ เรือล เรือล...โฮจิมินห์ ไคโรตซิ่ง

ทัวร์ เรือล เรือล...โฮจิมินห์ ไคโรตซิ่ง

VIETNAM

Ho Chi Minh - Mui Ne - Dalat

RJ-TGSGN01
4D | 3N
THAI

คาเฟ่ อพาร์ทเม้นท์

โฮสเทลรถเรือดาน

พิเศษ บุฟเฟต์ 2 มื้อ

เดินทาง ธันวาคม 67 - มกราคม 68

17,919 บาท

รวมภาษีมูลค่าเพิ่ม 7%

โกลด์! พิเศษ! โรงแรม 4 ดาว 3 คืน

- หมู่บ้านอ่าวประมง - ทะเลทรายขาว - ทะเลทรายแดง - ล้ำธารบางฟ้า
- น้ำตกตาดินลา - ดนแดนดินดาลัดในเขตรักษาพันธุ์ - สวนดอกไม้โครตกรบเย็น - ฮิลล์สโตน
- ดนแดนดิน Nguyen Hue - Cafe Apartment - โฮสเทลรถเรือดาน - 50เทียนขาว

เที่ยวบิน กรุงเทพฯ - โฮจิมินห์

ที่พัก 3 คืน

อาหารเช้า 3 มื้อ

เครื่องดื่ม 1 ลิตร

*****บริการน้ำดื่มวันละ 1 ขวด/ท่าน*****

วัน	โปรแกรมทัวร์	มื้ออาหาร			โรงแรม
		เช้า	เที่ยง	เย็น	
1	สนามบินสุวรรณภูมิ – สนามบินนานาชาติเตินเซินญีต โฮจิมินห์ (TG550 BKK-SGN 07.45-09.15) – มุยเน่ – หมู่บ้านชาวประมง – นั่งรถจี๊ปตะลุยทะเลทรายขาว – ทะเลทรายแดง – ลำธารนางฟ้า		☉	☉	OCEAN PLACE MUINE RESORT หรือเทียบเท่าระดับ ★★★★ มาตรฐานประเทศเวียดนาม
2	มุยเน่ – ดาลัด – น้ำตกดาตันลา นั่งรถราง ROLLER COASTER – ขึ้นกระเช้า TUYEN LAM – วัดตึกล้ม – ดาลัดไนท์มาร์เก็ต	☉	☉	☉ บุฟเฟต์ บาร์บีคิว	KINGS DALAT HOTEL หรือเทียบเท่าระดับ ★★★★ มาตรฐานประเทศเวียดนาม
3	ดาลัด – สวนดอกไม้ไฮเดรนเยีย – เดินทางกลับโฮจิมินห์ – ถนนคนเดิน Nguyen Hue – Café Apartment	☉	☉	☉	NEW PANCIFFIC หรือเทียบเท่าระดับ ★★★★ มาตรฐานประเทศเวียดนาม
4	โฮจิมินห์ – จัตุรัสโฮจิมินห์ – อนุสาวรีย์ประธานาธิบดีโฮจิมินห์ – โบสถ์นอร์ทเธอดาม – ไปรษณีย์กลาง – วัดเทียนหวา – ตลาดเบนถั้น – สนามบินสุวรรณภูมิ (TG557 SGN-BKK 20.10-21.35)	☉	☉ บุฟเฟต์ สไตล์ เวียดนาม		
** รายการทัวร์ข้างต้น อาจมีการสลับปรับเปลี่ยนเพื่อความเหมาะสม **					

อัตราค่าบริการ

กำหนดการเดินทาง	Ticket PNR	ราคา		
		ผู้ใหญ่	เด็กอายุต่ำกว่า 2 ปี	พักเดียว
25-28 ธันวาคม 2567	58SOXU	17,919.-	5,900.-	4,900.-
26-29 ธันวาคม 2567	58SMSN	19,919.-	5,900.-	4,900.-
28-31 ธันวาคม 2567	58TC9B	20,919.-	5,900.-	4,900.-
29 ธันวาคม 2567 - 01 มกราคม 2568	58U2RG	20,919.-	5,900.-	4,900.-
30 ธันวาคม 2567 - 02 มกราคม 2568	58U5AE	19,919.-	5,900.-	4,900.-



สนามบินสุวรรณภูมิ - สนามบินนานาชาติเดินเซินญีต โฮจิมินห์ (TG550 BKK-SGN 07.45-09.15) - มุยเน่ - หมู่บ้านชาวประมง - นั่งรถจี๊ปตะลุยทะเลทรายขาว - ทะเลทรายแดง - ลำธารนางฟ้า

05.00 น.

คณะพร้อมกันที่ สนามบินสุวรรณภูมิ อาคารผู้โดยสารขาออก ชั้น 4 เคาน์เตอร์ สายการบินไทย (TG) โดยมีเจ้าหน้าที่ของบริษัทฯ คอยต้อนรับและอำนวยความสะดวกในการเช็คอินเอกสารและสัมภาระ

07.45 น.

ออกเดินทางสู่ เมืองโฮจิมินห์ โดย สายการบินไทย (TG) โดยเที่ยวบินที่ **TG550** (มีอาหาร และเครื่องดื่มบริการบนเครื่อง) ใช้เวลาในการเดินทางประมาณ 1.30 ชั่วโมง



BKK ✈️ SGN

เที่ยวบิน

เวลาออก

เวลาถึง

TG550

07 : 45

09 : 15

SGN ✈️ BKK

เที่ยวบิน

เวลาออก

เวลาถึง

TG557

20 : 10

21 : 35


09.15 น. เดินทางถึง **สนามบินนานาชาติเตินเซินเถี๊ต โฮจิมินห์ซิตี้ (เวลาท้องถิ่นที่เวียดนาม เท่ากับประเทศไทย)** หลังจากนำผ่านพิธีการตรวจคนเข้าเมืองและรับสัมภาระเรียบร้อยแล้ว เดินทางสู่ **มุยเน่** เมืองแห่งทะเลทรายของเวียดนาม เป็นเมืองทางชายฝั่งทะเลในจังหวัดบิ่ญถ่วน ภาคใต้ของประเทศเวียดนาม **(ใช้เวลาเดินทางประมาณ 2 ชม.)**

 **รับประทานอาหารกลางวัน ณ ภัตตาคาร (1)**

นำท่านแวะถ่ายรูป **หมู่บ้านชาวประมง (MUI NE FISH VILLAGE)** อาชีพหลักของชาวบ้านส่วนใหญ่คือการทำประมง ซึ่งพาหนะที่ใช้ในการทำประมงนั้น นอกจากเรือแล้ว ก็ยังมี เรือกระดัง ที่เป็นพาหนะในการประกอบอาชีพนี้ ซึ่งเรือกระดังที่ใช้นั้นส่วนใหญ่จะทาสีฟ้า สีเขียวพาสเทล เมื่อตัดกับสีของฟ้า และน้ำทะเลแล้วท่านจะได้ภาพที่สวยงามและประทับใจอีกมุมหนึ่ง




จากนั้นนำท่าน **นั่งรถจีพ** ตะลุยทะเลทราย ชมความงดงามของ **ทะเลทรายขาว (WHITE SAND DUNE)** ที่ได้รับสมญานามว่าเป็น ซาฮาราแห่งเวียดนาม เป็นทะเลทรายที่ใหญ่ที่สุดของเวียดนาม เม็ดทรายขาวละเอียดใกล้เคียงกันมีแหล่งน้ำจืด (โอเอซิส) สำหรับให้นักท่องเที่ยวใช้พักผ่อน ถ่ายรูป และชมวิว **(ราคาทัวร์รวมค่ารถจีพขับโดยผู้ชำนาญในการขับขี่)** นำท่านชม **ทะเลทรายแดง (RED SAND DUNE)** ซึ่งอยู่ใกล้ชายทะเลทำให้เกิดเม็ดทรายที่ละเอียดราวกับแป้งมองเห็นเป็นสีแดง นอกจากนั้นเนินทรายจะเปลี่ยนรูปร่างไปตามแรงลมทำให้เกิดความสวยงามแตกต่างจากเดิม

 สำหรับท่านที่เป็นภูมิแพ้ แพ้ฝุ่นละอองขนาดเล็กแนะนำให้สวมผ้าปิดจมูกป้องกันฝุ่นละอองจากเม็ดทราย การแต่งกายแนะนำให้ท่าน สวมใส่เสื้อผ้าที่ระบายอากาศได้ดี รองเท้าแตะ ผ้าคลุม หมวก แว่นตากันแดด ครีมกันแดด



จากนั้นนำท่านสู่ **ลำธารนางฟ้า (FAIRY STREAM)** หรือ แกรนด์แคนยอนแห่งเวียดนาม ภูเขาหินทรายขนาดใหญ่ ถูกน้ำกัดเซาะจนเป็นร่องกว้างกว่า 20 เมตร มีชั้นหิน ชั้นทราย สีสนสวยงาม และมีลำธารเล็กๆ ระดับน้ำประมาณข้อเท้า ก่อให้เกิดทัศนียภาพที่สวยงาม (เนื่องจากต้องเดินเท้าเปล่าผ่านลำธารนี้เพื่อชมบรรยากาศ ดังนั้นท่านควรเลือกสวมใส่รองเท้าที่สะดวกแก่การเดิน)



 **รับประทานอาหารค่ำ ณ ภัตตาคาร (3)**



นำท่านเข้าสู่ที่พัก **OCEAN PLACE MUINE RESORT** หรือเทียบเท่าระดับ 4 ดาว
มาตรฐานประเทศเวียดนาม





มยุเน่ - ดาลัด - น้ำตกดาตันลา นั่งรถราง ROLLER COASTER - ขึ้นกระเช้า TUYEN LAM -
วัดตัก lám - ดาลัดในท์มาร์เก็ต



รับประทานอาหารเช้า ณ โรงแรมที่พัก (3)

นำท่านเดินทางสู่ **เมืองดาลัด** เมืองที่เต็มไปด้วยดอกไม้ เมืองตากอากาศที่มีชื่อเสียงและโรแมนติกที่สุดของเวียดนาม ตั้งอยู่บนที่สูงจากระดับน้ำทะเลประมาณ 1,500 เมตร มีอากาศเย็นสบายตลอดทั้งปี อุณหภูมิเฉลี่ย 15-25 องศาเซลเซียส อาคารบ้านเรือนส่วนใหญ่เป็นสถาปัตยกรรมฝรั่งเศส เนื่องจากในอดีตทหารฝรั่งเศสที่ประจำการอยู่เวียดนามได้ค้นพบเมืองดาลัด จึงได้เข้ามาพัฒนาและสร้างเมืองดาลัดไว้เป็นเมืองตากอากาศของชาวฝรั่งเศส (*ใช้เวลาเดินทางประมาณ 3 ชั่วโมง 30 นาที*)



รับประทานอาหารกลางวัน ณ ภัตตาคาร (4)

นำท่าน **นั่งรถราง (ROLLER COASTER)** เพื่อชมความสวยงามของ **น้ำตกดาตันลา (DATANLA WATERFALL)** น้ำตกขนาดไม่ใหญ่แต่มีความสวยงาม นับเป็นสถานที่ท่องเที่ยวยอดนิยมของเมืองดาลัด



นำท่านสู่ **สถานีกระเช้าไฟฟ้า** ให้ท่านชมวิวทิวทัศน์เมืองดาลัดในมุมสูง จากตัวกระเช้าท่านสามารถมองเห็นเมืองดาลัดได้ทั้งเมือง จากนั้นนำท่านไหว้พระ ณ **วัดตัก lám (TRUC LAM)** เป็นวัดที่สร้างอยู่บนเนินเขาเหนือทะเลสาบเวียดนาม ภายในวัดตกแต่งด้วยสวนดอกไม้ที่สวยงาม



รับประทานอาหารค่ำ ณ ภัตตาคาร (5) บุปเฟ่ต์บาร์บีคิว



นำท่านเดินเที่ยวชม **ตลาดไนท์มาร์เก็ต (DALAT NIGHT MARKET)** ตลาดที่จำหน่ายสินค้าต่างๆ มากมาย ไม่ว่าจะเป็น ผลไม้เมืองหนาว เสื้อผ้าเครื่องแต่งกาย ให้ท่านเดินช้อปปิ้ง เก็บบรรยากาศ เย็นๆ สบายๆ ตามอัธยาศัย



นำท่านเข้าสู่ที่พัก **KINGS HOTEL DALAT** หรือเทียบเท่าระดับ 4 ดาว
มาตรฐานประเทศเวียดนาม



ดาลัด - สวนดอกไม้ไฮเดรนเยีย - เดินทางกลับโฮจิมินห์ - ถนนคนเดิน Nguyen Hue -
Café Apartment



รับประทานอาหารเช้า ณ โรงแรมที่พัก (6)

นำท่านเดินทางสู่ **สวนดอกไม้ไฮเดรนเยีย (HYDENYIA GARDEN)** อีสระให้ท่านถ่ายรูปความสวยงามของทุ่งดอกไม้ไฮเดรนเยีย ที่บานสะพรั่งตลอดทั้งปี

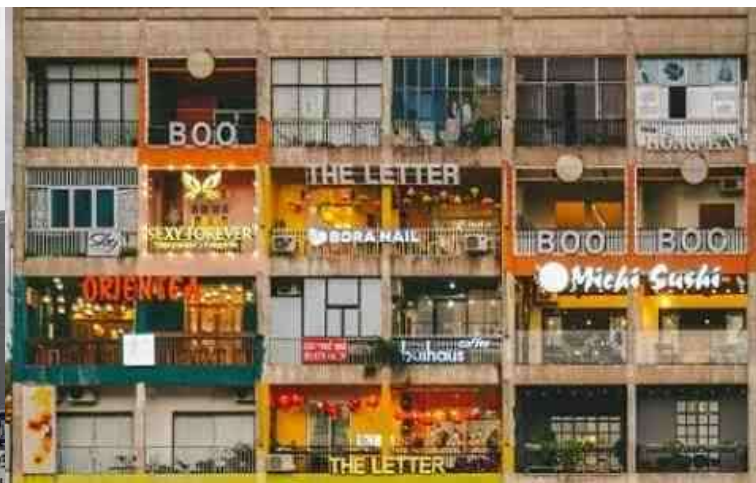


 **รับประทานอาหารกลางวัน ณ ภัตตาคาร (7)**

จากนั้นนำท่านเดินทางกลับสู่ **นครโฮจิมินห์** หรือ ไซ่ง่อน ในอดีต นครโฮจิมินห์ เป็นเมืองที่ใหญ่ที่สุดของประเทศเวียดนาม เป็นศูนย์กลางทางเศรษฐกิจของเวียดนาม ได้รับการขนานนามว่าเป็น “ไข่มุกแห่งตะวันออกไกล” มีการเปลี่ยนชื่อจากเดิม เมืองไซ่ง่อน เป็น นครโฮจิมินห์ เพื่อเป็นเกียรติแก่ประธานาธิบดี คนแรกของเวียดนาม (*ใช้เวลาเดินทางประมาณ 6 ชั่วโมง*)

 **รับประทานอาหารค่ำ ณ ภัตตาคาร (8)**

นำท่านสู่ **ถนนคนเดิน NGUYEN HUE** ตั้งอยู่ใจกลางเมืองโฮจิมินห์ซิตี เป็นสถานที่พบปะยอดนิยมของชาวเวียดนาม บริเวณโดยรอบประกอบไปด้วย ร้านค้า ร้านอาหาร และ ดิ๊กที่ได้ขึ้นชื่อว่า **CAFÉ APARTMANT** เอกลักษณ์ของดิ๊กนี้คือ ทั้งดิ๊กจะเป็นร้านค้า คาเฟ่ ร้านอาหาร ที่ด้านหน้าร้านจะหันออกฝั่งถนน เวลาที่เราเข้าไปในร้านจะเปรียบเสมือนเราเข้าจากหลังร้าน อิสระให้ท่านเดินเล่น หรือเลือกนั่งถ่ายรูปในคาเฟ่เก๋ๆ





นำท่านเข้าสู่ที่พัก **NEW PANCIFFIC HOTEL** หรือเทียบเท่าระดับ 4 ดาว
มาตรฐานประเทศเวียดนาม



โฮจิมินห์ - จัตุรัสโฮจิมินห์ - อนุสาวรีย์ประธานาธิบดีโฮจิมินห์ - โบสถ์นอร์ทเธอดาม -
ไปรษณีย์กลาง - วัดเทียนหวา - ตลาดเบนถิ่น - สนามบินสุวรรณภูมิ
(TG557 SGN-BKK 20.10-21.35)



รับประทานอาหารเช้า ณ โรงแรมที่พัก (๑)

จากนั้นนำท่านสู่ **จัตุรัสโฮจิมินห์ (HO CHI MINH SQUARE)** ถือเป็นแลนด์มาร์คที่สำคัญของนครโฮจิมินห์ ที่นี่เป็นที่ตั้ง **อนุสาวรีย์โฮจิมินห์** วีรบุรุษของชาวเวียดนาม มีฉากหลังเป็น ศาลาว่าการนครโฮจิมินห์ เป็นอีกหนึ่งจุดที่นักท่องเที่ยวนิยมมาเก็บภาพเป็นที่ระลึก



นำท่านชม **โบสถ์นอร์ทเธอดาม (NOTRE DAME CATHEDRAL)** โบสถ์เก่าแก่ใจกลางเมือง เป็นอาคารสถาปัตยกรรมฝรั่งเศสอีกแห่งที่เป็นสัญลักษณ์ของนครโฮจิมินห์ รูปแบบสถาปัตยกรรมเลียนแบบโบสถ์นอร์ทเธอดามประเทศฝรั่งเศส ได้รับการยกย่องว่าเป็นโบสถ์คริสต์ที่มีความงดงามที่สุดแห่งหนึ่งในประเทศเวียดนาม หน้าโบสถ์มีรูปปั้นหินอ่อนพระแม่มาเรียสีขาวตั้งอยู่ ถือเป็นสถานที่ที่นักท่องเที่ยวนิยมมาถ่ายรูปเป็นที่ระลึกเมื่อมาเยือนโฮจิมินห์ ใกล้ๆกันคือ **ไปรษณีย์กลาง (CENTRAL POST OFFICE)** แลนด์มาร์คสำคัญอีกแห่งหนึ่งของโฮจิมินห์ ที่มีความงดงามตระการตาในแบบสถาปัตยกรรมโคโลเนียล ออกแบบโดยสถาปนิกชาวฝรั่งเศสเชื้อสายเวียดนาม อิสระให้ท่านเก็บภาพความประทับใจและสวยงาม



 **รับประทานอาหารกลางวัน ณ ภัตตาคาร (10) บุฟเฟต์สไตล์เวียดนาม**

นำท่านเดินทางสู่ **วัดเทียนหวา (THIEN HAU TEMPLE)** วัดเก่าแก่แห่งหนึ่งย่านไชน่าทาวน์ หรือเรียกอีกชื่อหนึ่งว่า วัดเจ้าแม่สวรรณค์ เป็นวัดที่สร้างขึ้นเพื่ออุทิศให้กับ เจ้าแม่แห่งท้องทะเล หรือ เจ้าแม่ทับทิม ผู้คุ้มครองชาวเรือชาวประมง ผู้ที่ประกอบอาชีพทางทะเลให้ความนับถือศรัทธากันเป็นจำนวนมาก ซึ่งส่วนใหญ่นิยมบูชาด้วยการจุดธูปที่ขดเป็นวงกลมแขวนห้อยบนเพดานวัด กลายเป็นภาพที่สวยงามแปลกตาอีกอย่างหนึ่ง



จากนั้นนำท่านเดินทางสู่ **ตลาดเบนถัน (BEN THANH MARKET)** ตลาดเก่าแก่ดั้งเดิมขนาดใหญ่ใจกลางเมืองโฮจิมินห์ บริเวณด้านหน้าของตลาดมีสัญลักษณ์อันโดดเด่นคือหอนาฬิกา ภายในตลาดมีสินค้าต่างๆมากมาย ไม่ว่าจะเป็น เสื้อผ้า กระเป๋า นาฬิกา ของที่ระลึก ไปจนถึงอาหารสด อีสระให้ทางเลือกซื้อสินค้าเป็นของฝากของขวัญของที่ระลึก ได้เวลาอันสมควรนำท่านเดินทางสู่สนามบินเดินทางกลับสู่กรุงเทพฯ โดย **สายการบินไทย (TG)** เที่ยวบินที่ **TG557**

20.10 น.

(มีอาหาร และเครื่องดื่มบริการบนเครื่อง) ใช้เวลาในการเดินทางประมาณ 1.25 ชั่วโมง

21.35 น.

คณะเดินทางถึง **สนามบินสุวรรณภูมิ กรุงเทพฯ** โดยสวัสดิภาพ และความประทับใจ...



สำหรับลูกค้าท่านที่ไม่ต้องการใช้ตัวเครื่องบิน (JOIN LAND)

หักออกจากราคาทัวร์ 4,000 / ท่าน

*** กรุณาศึกษารายละเอียดทั้งหมดก่อนทำการจอง เพื่อความถูกต้องและความเข้าใจตรงกันระหว่างท่านลูกค้า และบริษัทฯ เมื่อท่านตกลงชำระเงินมัดจำ หรือค่าทัวร์ทั้งหมดกับทางบริษัทฯแล้ว ทางบริษัทฯจะถือว่าท่านได้ยอมรับเงื่อนไขข้อตกลงต่างๆทั้งหมด ***



ประกันการเดินทางเสริม

ครอบคลุมการรักษาพยาบาล และ เหตุการณ์ไม่คาดฝัน
เมื่อเดินทางไปต่างประเทศ (ที่ไม่ใช่โรคประจำตัว และ อุบัติเหตุ)
สามารถซื้อความคุ้มครองได้ สูงสุดถึง 5,000,000 บาท

เริ่มต้นที่ **710.-**

จำนวนวันเดินทาง (วัน) Trip Duration (Day)	เบี้ยประกันภัย (บาท) / Premium (Baht)
	เดินทางในเอเชีย / ASIA PLUS
	ีปสอป
1-2 วัน	710.-
3 วัน	720.-
4 วัน	800.-
5 วัน	835.-
6 วัน	875.-



เงื่อนไขเป็นไปตามที่กรมธรรม์กำหนด

อัพเดท ณ วันที่ 26/02/67



ข้อควรรู้

กรุณาศึกษารายละเอียดทั้งหมดก่อนทำการจอง เพื่อความถูกต้อง และ ความเข้าใจตรงกันระหว่างท่านลูกค้า และบริษัทฯ เมื่อท่านตกลงชำระเงินมัดจำ หรือ ค่าทัวร์ทั้งหมดกับทางบริษัทฯแล้ว ทางบริษัทฯ จะถือว่าท่าน ได้ยอมรับเงื่อนไขข้อตกลงต่างๆทั้งหมด



****ท่านใดมีเที่ยวบินภายในประเทศ กรุณาติดต่อพนักงานเพื่อสอบถาม เท่านั้น****

ทั้งนี้หากสายการบิน หรือเที่ยวบินหลักเกิดการล่าช้า ทางบริษัทฯจะพิจารณาชดเชยค่าเสียหาย เฉพาะในส่วนสายการบินภายในประเทศ ที่เป็นสายการบินเครือเดียวกันกับเที่ยวบินหลักเท่านั้น นอกเหนือจากสายการบินที่ทางบริษัทฯ แจ้ง ขอสงวนสิทธิ์ในการไม่รับผิดชอบ และพิจารณาทุกๆ กรณี เนื่องจากทางบริษัทฯ ได้จำหน่ายโปรแกรมทัวร์ที่เริ่มเดินทางจาก **สนามบินสุวรรณภูมิ** ไม่นับรวม การเดินทางจากสนามบินอื่นๆและให้แจ้งต่อพนักงานขายล่วงหน้า ก่อนทำการซื้อบัตรโดยสาร ภายในประเทศทุกครั้ง เนื่องจากต้องได้รับการยืนยันเที่ยวบินหลัก และ กรุ๊ปคอนเฟิร์ม

****เพื่อประโยชน์ของท่านเอง ****



บริษัทฯ ขอสงวนสิทธิ์ รายการทัวร์สามารถเปลี่ยนแปลงได้ตามความเหมาะสม

เนื่องจากสภาวะอากาศ , การระบาดของโรคติดต่อ, การเมือง , สายการบิน เป็นต้น
โดยมีต้องแจ้งให้ทราบล่วงหน้า

การบริการของรถบัสนำเที่ยว ตามกฎหมายของประเทศเวียดนาม
สามารถให้บริการได้วันละ 12 ชั่วโมง มีอาจเพิ่มเวลาได้ โดยมีคุณเทศก์ และ คนขับจะเป็นผู้บริหารเวลา
ตามความเหมาะสม ทั้งนี้ขึ้นอยู่กับสภาพการจราจรในวันเดินทางนั้นๆ เป็นหลัก
จึงขอสงวนสิทธิ์ในการปรับเปลี่ยนเวลาท่องเที่ยว ตามสถานที่ในโปรแกรมการเดินทาง



อัตราค่าบริการ ? รวมอะไรบ้าง



**ค่าตัวเครื่องบิน
ขาไป - ากกลับ**
(ตามรายการระบุ รวมถึงค่าภาษี
สนามบิน และ ค่าภาษีน้ำมัน)



**ค่ารถโค้ช
ปรับอากาศ
ตามรายการที่ระบุ**



**โรงแรมที่พักตามระบุ
หรือ เทียบเท่า**
(พัก 2-3 ท่าน/ห้อง)



**ค่าธรรมเนียม
เข้าชมสถานที่ต่างๆ
ตามรายการที่ระบุ**



**ภาษีมูลค่าเพิ่ม 7%
ภาษีหัก ณ ที่จ่าย 3%**
(คิดเฉพาะค่าบริการ)



**ค่าอาหาร
ตามรายการที่ระบุ**



**ค่าเบี้ยประกัน
อุบัติเหตุในระหว่างการเดินทาง
ท่องเที่ยวต่างประเทศ**

วงเงินประกันค่าหัวละ 500,000 บาท
(ไม่ครอบคลุมถึงสุขภาพ อาหารเจ็บป่วย หรือโรคประจำตัว)
กรณีเสียชีวิตจากอุบัติเหตุระหว่างการเดินทางท่องเที่ยว
วงเงินประกันค่าหัวละ 1,000,000 บาท (เงื่อนไขตามกรมธรรม์)





อัตราค่าบริการ ? ไม่รวมอะไรบ้าง



ค่าใช้จ่ายส่วนตัว ของผู้เดินทาง

- ค่าหนังสือเดินทาง
- ค่าโทรศัพท์
- ค่าอาหาร เครื่องดื่ม
- ค่าช้อปปิ้ง
- ค่ามินิบาร์ในห้อง
- และค่าพาหนะต่างๆ ที่มีไว้ในรายการ



ค่าธรรมเนียมวีซ่า เข้าประเทศเวียดนาม

กรณีประกาศให้กลับมาขึ้นเรือวีซ่าอีกครั้ง
(เนื่องจากทางประเทศเวียดนามได้ประกาศ
ยกเว้นการยื่นวีซ่าเข้าประเทศให้กับคนไทย
สำหรับผู้ที่ประสงค์พำนักระยะสั้นในประเทศ
เวียดนามและประเทศจีน ไม่เกิน 30 วัน)



ค่าธรรมเนียมกระเป๋า
สัมภาระที่มีน้ำหนักเกินกว่า
ที่สายการบินนั้นๆ กำหนด
หรือ สัมภาระใหญ่เกิน
ขนาดมาตรฐาน



ค่าภาษีน้ำมัน
ที่ทางสายการบินเรียกเก็บเพิ่ม
ในภายหลังจากทางบริษัทฯ
ได้ออกตัวเครื่องบินไปแล้ว



**ค่าทิปหัวหน้าทัวร์แล้วแต่
ความพึงพอใจของท่าน**



ค่าทิปมัคคุเทศก์ คนขับรถ 1,200 บาท/ท่าน/ทริป



เดินทางขั้นต่ำ 20 ท่าน หากต่ำกว่ากำหนด กรุ๊ปจะไม่สามารถเดินทางได้
หากผู้เดินทางทุกท่านยินดีที่จะชำระค่าบริการเพิ่มเพื่อให้คณะเดินทางได้ ทางเรายินดีที่จะประสาน
งานในการเดินทางตามประสงค์ให้ท่านต่อไป ทางบริษัทฯ ขอสงวนสิทธิ์ในการงดออกเดินทาง
และเลื่อนการเดินทางไปในวันอื่นต่อไป โดยทางบริษัทฯ จะแจ้งให้ท่านทราบล่วงหน้า



เงื่อนไขที่ควรรู้



1 เงื่อนไขการจอง และการชำระเงิน (เฉพาะการส่งจอยท์วอร์เท่านั้น ไม่รวมการตัดกรุ๊ป หรือกรุ๊ปเหมา)

มัดจำท่านละ 10,000 บาท หลังจากที่ท่านได้รับอีเมลยืนยันการจอง 1 วัน กรณีลูกค้าทำการจองน้อยกว่าวันเดินทาง 30 วัน ทางบริษัทฯ ขอสงวนสิทธิ์ในการเก็บค่าทัวร์เต็มจำนวนทันทีในวันจองเท่านั้น

ส่วนที่เหลือ ชำระก่อนวันเดินทาง 30 วัน (นับรวมวันเสาร์ และอาทิตย์)

- หากไม่ชำระมัดจำตามที่กำหนด ขออนุญาตตัดที่นั่งให้ลูกค้าท่านอื่นที่รออยู่
- หากชำระไม่ครบตามจำนวน บริษัทฯ ถือว่าท่านยกเลิกการเดินทางโดยอัตโนมัติโดยไม่มีเงื่อนไข
- เมื่อท่านชำระเงินไม่ว่าจะทั้งหมด หรือบางส่วน ทางบริษัทฯ ถือว่าท่านได้ยอมรับเงื่อนไขและข้อตกลงต่างๆที่ได้ระบุไว้ทั้งหมดนี้แล้ว



หากชำระเงินในแต่ละส่วนแล้ว โปรดส่งสำเนาการโอนเงิน พร้อมระบุชื่อพนักงานขาย มาทางอีเมลล์ หรือ แนบสลิปผ่านระบบจองที่นั้งออนไลน์ของทางบริษัทฯ

1.1 เงื่อนไขยกเลิกการจอง (เฉพาะการส่งจอยท์วอร์เท่านั้น ไม่รวมการตัดกรุ๊ป หรือกรุ๊ปเหมา)

- ยกเลิกก่อนการเดินทางไม่น้อยกว่า 30 วัน คืนเงินบางส่วน (หักจากค่าใช้จ่ายที่เกิดขึ้นจริงแล้ว เช่น ค่ามัดจำบัตรโดยสารเครื่องบิน และมัดจำค่าบริการโรงแรม, รถโค้ช ร้านอาหาร จากทางต่างประเทศ)
- ยกเลิกก่อนการเดินทางน้อยกว่า 30 วัน คืนเงินค่าทัวร์ 50% (จากราคาทัวร์ที่ซื้อ)
- ยกเลิกก่อนการเดินทางน้อยกว่า 15 วัน ไม่สามารถคืนเงินได้ / สามารถเปลี่ยนแปลงผู้เดินทางได้ (เปลี่ยนชื่อ) ต้องแจ้งให้บริษัทฯ ทราบล่วงหน้าอย่างน้อย 7 วัน

1.2 เงื่อนไขยกเลิกการจอง / เดินทางวันหยุด หรือเทศกาล และ โปรแกรม

ที่เดินทางด้วยเที่ยวบินพิเศษ Charter Flight

- กรุ๊ปที่เดินทาง **ในช่วงวันหยุด หรือเทศกาล** ที่ต้องการันตีค่าบัตรโดยสารทั้งหมด และที่นั่งกับสายการบิน หรือกรุ๊ปที่มีการการันตีค่าที่พักทั้งหมด และอื่นๆโดยตรง หรือโดยการผ่านตัวแทนในประเทศหรือต่างประเทศ และไม่อาจขอคืนเงินได้ **รวมถึง เที่ยวบินพิเศษ CHARTER FLIGHT** ขอสงวนสิทธิ์ไม่มีการคืนเงินทุกกรณี ทั้งมัดจำ หรือค่าทัวร์ทั้งหมด เนื่องจากการเหมาจ่ายในเที่ยวบิน และโปรแกรมนั้นๆ **ซึ่งไม่สามารถใช้เงื่อนไขยกเลิกการจองร่วมกับข้อที่ 1.1 ได้**



2 **เงื่อนไขการจอง และการชำระเงิน *เฉพาะการตัดกรุ๊ป หรือกรุ๊ปเหมา**
ซึ่งเป็นข้อตกลงระหว่าง **บริษัททัวร์ ผู้ขาย และ บริษัททัวร์ผู้ซื้อ** เท่านั้น



มัดจำท่านละ 10,000 บาท หลังจากที่ท่านได้รับอินวอยซ์การจอง 1 วัน
(กรณีลูกค้าทำการจองน้อยกว่าวันเดินทาง 30 วัน ทางบริษัทฯ ขอสงวนสิทธิ์ในการเก็บค่าทัวร์
เต็มจำนวนทันทีในวันจองเท่านั้น)



ส่วนที่เหลือ ชำระก่อนวันเดินทาง 35 วัน
(นับรวมวันเสาร์ และอาทิตย์)



หากไม่ชำระมัดจำตามที่กำหนด
ขออนุญาตตัดที่นั่งให้ลูกค้าท่านอื่นที่รออยู่



หากชำระไม่ครบตามจำนวน
บริษัทฯ ถือว่าท่านยกเลิกการเดินทาง
โดยอัตโนมัติโดยไม่มีเงื่อนไข



เมื่อท่านชำระเงิน ไม่ว่าจะทั้งหมด
หรือ บางส่วน
ทางบริษัทฯ ถือว่าท่านได้ยอมรับเงื่อนไข
และ ข้อตกลงต่างๆที่ได้ระบุไว้ทั้งหมดนี้แล้ว

2.1 เงื่อนไขยกเลิกการจอง

- ยกเลิกก่อนการเดินทางไม่น้อยกว่า 45 วัน คืนเงินเต็มจำนวน
- ยกเลิกก่อนการเดินทางน้อยกว่า 45 วัน คืนเงินบางส่วน (หักจากค่าใช้จ่ายที่เกิดขึ้นจริงแล้ว เช่น ค่ามัดจำบัตรโดยสารเครื่องบิน และมัดจำค่าบริการโรงแรม, รถโค้ช, ร้านอาหาร จากทางต่างประเทศ)
- ยกเลิกก่อนการเดินทางน้อยกว่า 30 วัน ไม่สามารถคืนเงินได้

2.2 เงื่อนไขยกเลิกการจอง / เดินทางวันหยุด หรือเทศกาล และโปรแกรมที่เดินทางด้วยเที่ยวบินพิเศษ Charter Flight

• กรุ๊ปที่เดินทาง ใน **ช่วงวันหยุด หรือเทศกาล** ที่ต้องการันตีค่าบัตรโดยสารทั้งหมด และ ที่นั่งกับสายการบิน หรือกรุ๊ปที่มีการการันตีค่าบริการที่พัก ทั้งหมด และอื่นๆโดยตรง หรือโดยการผ่านตัวแทนในประเทศ หรือ ต่างประเทศ และไม่อาจขอคืนเงินได้ รวมถึง **เที่ยวบินพิเศษ CHARTER FLIGHT** ขอสงวนสิทธิ์ไม่มีการคืนเงินทุกกรณี ทั้งมัดจำ หรือ ค่าทัวร์ทั้งหมด เนื่องจากการเหมาจ่ายในเที่ยวบิน และโปรแกรมอื่นๆ **ซึ่งไม่สามารถใช้เงื่อนไขยกเลิกการจองร่วมกับข้อที่ 2.1 ได้**





3 เชื้อนโงกรณเกิดภัยพิบัติ ไม่ว่ากรณีใดๆ หากเกิดภัยพิบัติตามธรรมชาติ หรือ ภัยพิบัติอันไม่สามารถ คาดการณ์ล่วงหน้าได้



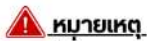
เช่น พายุไต้ฝุ่น แผ่นดินไหว สึนามิ หรือโรครณะบาด
ในประเทศ หรือ นอกประเทศ หรือเมืองที่ท่านเดินทางไป

ลูกค้าไม่สามารถที่จะนำเหตุการณ์ดังกล่าวมาขอยกเลิก หรือ ขอเงินคืนได้ และ บริษัทฯ
จะไม่คืนเงินใดๆ ทั้งสิ้น แต่จะขอสงวนสิทธิ์ในการพิจารณาเลือกการเดินทางออกไปได้ตามที่บริษัทฯ ได้แจ้ง
จนกว่าภัยพิบัตินั้นจะสิ้นสุดลง



โปรดตรวจสอบ Passport

จะต้องมีอายุคงเหลือ ณ วันเดินทางมากกว่า 6 เดือนขึ้นไป และ เหลือ
หน้ากระดาษอย่างต่ำ 2 หน้า หากไม่มั่นใจโปรดสอบถาม



หมายเหตุ

กรณีที่คุณจองคนเข้าเมืองทั้งกรุงเทพฯ และในต่างประเทศ ปฏิเสธมิให้เดินทางออก หรือ เข้าประเทศที่ระบุไว้
ในรายการเดินทาง บริษัทฯ ขอสงวนสิทธิ์ที่จะไม่คืนค่าทัวร์ไม่ว่ากรณีใดๆ ทั้งสิ้น รวมถึงเมื่อท่านออกเดินทาง
ไปกับคณะแล้ว ถ้าท่านงดการใช้บริการรายการใดรายการหนึ่ง หรือไม่เดินทางพร้อมคณะ ถือว่าท่านสละสิทธิ์
ไม่อาจเรียกร้องค่าบริการคืน ไม่ว่ากรณีใดๆ ทั้งสิ้น



ข้อมูลเพิ่มเติม : ตัวเครื่องบิน และ ที่นั่ง

- ➔ ในการเดินทางเป็นหมู่คณะ ผู้โดยสารจะต้องเดินทางไป-กลับพร้อมกัน ไม่สามารถเลื่อนวันเดินทางกลับได้
- ➔ การจัดที่นั่งของกรุ๊ปเป็นไปโดยสายการบินเป็นผู้กำหนด ซึ่งทางบริษัทฯ ไม่สามารถเข้าไปแทรกแซงได้
- ➔ กรณี ยกเลิกการเดินทาง บัตรโดยสารไม่สามารถยกเลิก หรือคืนเงินบางส่วนได้



ข้อมูลเพิ่มเติม : โรงแรมที่พัก

- ➔ เนื่องจากตารางวางแผนแบบห้องพักของแต่ละโรงแรมแตกต่างกัน จึงอาจทำให้ห้องพักแบบ ห้องเดี่ยว (Single) และห้องคู่ (Twin / Double) และ ห้องพักแบบ 3 ท่าน / 3 เตียง (Triple Room) ห้องพักอาจจะไม่ติดกัน
- ➔ กรณีมีงานจัดประชุมนานาชาติ (Trade Fair) เป็นผลให้ค่าโรงแรมสูงขึ้นมาก และห้องพักในเมืองเต็ม บริษัทฯ ขอสงวนสิทธิ์ในการปรับเปลี่ยน หรือย้ายเมืองเพื่อให้เกิดความเหมาะสม



ข้อมูลเพิ่มเติม : สัมภาระ และ ค่าพนักงานยกกระเป๋า (Porter)

- ➔ สำหรับน้ำหนักของสัมภาระที่ทางสายการบินอนุญาตให้บรรทุกใต้ท้องเครื่องบิน คือ 20 กิโลกรัม (สำหรับผู้โดยสารชั้นประหยัด / Economy Class Passenger) การเรียกค่าธรรมเนียมเพิ่มเป็นสิทธิ์ของสายการบินที่ท่านไม่อาจปฏิเสธได้ (ท่านต้องชำระในส่วนที่โดนเรียกเก็บเพิ่ม)

➔ สำหรับกระเป๋าสัมภาระของผู้โดยสาร (ยกเว้นการก) สามารถนำสัมภาระพกพาขึ้นเครื่องได้ไม่เกิน 2 ชั้น ได้แก่ กระเป๋าสัมภาระ 1 ชั้น หรือกระเป๋าใส่คอมพิวเตอร์ หรือกระเป๋าถือ หรือกระเป๋าขนาดเล็กอีก 1 ชั้น ต้องมีขนาดไม่เกิน 56 ซม.(สูง)x36 ซม.(กว้าง)x 23 ซม.(หนา) ต้องสามารถจัดเก็บไว้ในช่องเก็บสัมภาระเหนือศีรษะภายในห้องโดยสารได้

➔ กรณีที่ต้องมีบินด้วยสายการบินภายในประเทศ น้ำหนักของกระเป๋า อาจจะถูกกำหนดให้ต่ำกว่ามาตรฐานได้ ทั้งนี้ขึ้นอยู่กับข้อกำหนดของแต่ละสายการบิน ทางบริษัทฯ ขอสงวนสิทธิ์ไม่รับภาระส่วนของค่าใช้จ่ายที่สัมภาระน้ำหนักเกิน (ท่านต้องชำระในส่วนที่โดนเรียกเก็บเพิ่ม)

**! ทางบริษัทฯ ไม่รับผิดชอบกรณีเกิดการสูญเสี สูญหายของกระเป๋า และ สัมภาระของผู้โดยสารทุกกรณี
หมายเหตุ... (สำคัญมาก!!! ผู้โดยสารควรรับทราบก่อนการเดินทาง)**

1 รายการอาจมีการเปลี่ยนแปลงตามความเหมาะสม

เนื่องจาก การยกเลิกเที่ยวบิน ความล่าช้าของสายการบิน โรงแรม ที่พัก การจราจร เหตุการณ์ทางการเมือง การนัดหยุดงาน การก่อกองลางล อุบัติเหตุ สภาพอากาศ ภัยธรรมชาติ ว่างภัย อัคคีภัย โรคระบาด ในประเทศ หรือนอกประเทศ หรือเมืองที่ท่านเดินทางไป หรือ ไม่ว่าจะด้วยสาเหตุใดๆ ก็ตาม (ซึ่งเป็นเหตุการณ์ที่นอกเหนือการควบคุมจากทางบริษัทฯ) โดยทางบริษัทฯ จะคำนึงถึงความปลอดภัยของลูกค้าเป็นสำคัญ

2 หากท่านยกเลิกทัวร์

เนื่องจากเหตุการณ์ความไม่สงบทางการเมือง สายการบิน สภาพอากาศ ภัยธรรมชาติ ว่างภัย อัคคีภัย โรคระบาด ในประเทศ หรือนอกประเทศ หรือเมืองที่ท่านเดินทางไป แต่สายการบิน หรือในส่วนของบริการทางประเทศที่ท่านเดินทางไป ยังคงให้บริการอยู่เป็นปกติ ทางบริษัทฯ ขอสงวนสิทธิ์ในการไม่คืนค่าทัวร์ทั้งหมด หรือบางส่วนให้กับท่าน

3 หากในวันเดินทาง สถานที่ท่องเที่ยวใดที่ไม่สามารถเข้าชมได้

สถานที่ท่องเที่ยวใดที่ไม่สามารถเข้าชมได้ ไม่ว่าจะด้วยสาเหตุใดก็ตาม ทางบริษัทฯ จะหาสถานที่ท่องเที่ยวใหม่ทดแทน หรือคืนค่าใช้จ่ายบางส่วนนั้นให้

4 บริษัทฯ จะไม่รับผิดชอบและขอสงวนสิทธิ์ในการไม่คืนค่าทัวร์ทั้งหมด หรือ บางส่วนให้กับท่าน ในกรณีดังนี้

- กรณีที่กองตรวจคนเข้าเมือง ห้ามผู้เดินทาง เดินทาง เนื่องจากมีสิ่งผิดกฎหมาย หรือสิ่งของห้ามนำเข้าประเทศ เอกสารเดินทางไม่ถูกต้อง หรือความประพฤติ سوءไปในทางเสื่อมเสียด้วยเหตุผลใดๆ ก็ตามที่ทางกองตรวจคนเข้าเมืองห้ามเดินทาง
- กรณีที่สถานทูตงดออกวีซ่า อันสืบเนื่องมาจากตัวผู้โดยสารเอง
- กรณีที่กองตรวจคนเข้าเมืองของประเทศไทยงดออกเอกสารเข้าเมือง ให้กับชาวต่างชาติ หรือ คนต่างด้าวที่พำนักอยู่ในประเทศไทย



จากมาตรการยกเว้นวีซ่าเข้าประเทศเวียดนาม

ผู้ที่ประสงค์จะพำนักระยะสั้น ในประเทศเวียดนาม ไม่เกิน 30 วัน ไม่ว่าจะด้วยวัตถุประสงค์เพื่อการท่องเที่ยว เยี่ยมญาติ หรือธุรกิจ จะต้องยื่นเอกสารในขั้นตอนการตรวจเข้าเมือง เพื่อยืนยันการมีคุณสมบัติ การเข้าประเทศ ดังต่อไปนี้

1. ตั๋วเครื่องบินขาออกจากประเทศเวียดนาม (ทางบริษัทฯ จัดการให้)
2. สิ่งที่ยืนยันว่าท่านสามารถรับผิดชอบค่าใช้จ่ายที่อาจเกิดขึ้นในระหว่างที่พำนักในประเทศเวียดนามได้ (เช่น เงินสด บัตรเครดิต เป็นต้น)
3. ชื่อ ที่อยู่ และหมายเลขติดต่อในระหว่างที่พำนักในประเทศเวียดนาม (ทางบริษัทฯ จัดการให้)
4. กำหนดการเดินทางระหว่างที่พำนักในประเทศเวียดนาม (ทางบริษัทฯ จัดการให้)

• คุณสมบัติการเข้าประเทศเวียดนาม

(สำหรับกรณีการเข้าประเทศเวียดนามด้วยมาตรการยกเว้นวีซ่า)

1. หนังสือเดินทางต้องมีอายุการใช้งานเหลืออยู่ ไม่ต่ำกว่า 6 เดือน
2. กิจกรรมใดๆ ที่จะกระทำในประเทศเวียดนามจะต้องไม่เป็นสิ่งที่ขัดต่อกฎหมายและเข้าข่ายคุณสมบัติ การพำนักระยะสั้น
3. ในขั้นตอนการขอเข้าประเทศ จะต้องระบุระยะเวลาการพำนักไม่เกิน 30 วัน
4. เป็นผู้ที่ไม่มีประวัติการถูกส่งตัวกลับจากประเทศเวียดนามมิได้อยู่ในระยะเวลาของการถูกปฏิเสธ ไม่ให้เข้าประเทศ และ ไม่เข้าข่ายคุณสมบัติที่จะถูกปฏิเสธไม่ให้เข้าประเทศ



หมายเหตุ : กรุณาอ่านศึกษารายละเอียดทั้งหมดก่อนทำการจอง **เพื่อความถูกต้อง และ ความเข้าใจตรงกันระหว่างท่านลูกค้า และบริษัท**

- 1 บริษัทฯ ขอสงวนสิทธิ์ที่จะเลื่อนการเดินทาง หรือ ปรับราคาค่าบริการขึ้น ในกรณีที่ มีผู้ร่วมคณะไม่ถึง 20 ท่าน
- 2 ขอสงวนสิทธิ์การเก็บค่าน้ำมันและภาษีสนามบินทุกแห่งเพิ่ม หากสายการบินมีการปรับขึ้นก่อนวันเดินทาง
- 3 บริษัทฯ ขอสงวนสิทธิ์ในการเปลี่ยนเที่ยวบิน โดยมีต้องแจ้ง ให้ทราบล่วงหน้า อันเนื่องจากสาเหตุต่างๆ
- 4 บริษัทฯ จะไม่รับผิดชอบใดๆ ทั้งสิ้น หากเกิดกรณีความล่าช้าจากสายการบิน การยกเลิกบิน การประท้วง การนัดหยุดงาน การก่อการจลาจล ภัยธรรมชาติ การนำสิ่งของผิดกฎหมาย ซึ่งอยู่นอกเหนือความรับผิดชอบของบริษัทฯ

- 5 บริษัทฯ จะไม่รับผิดชอบใดๆ ทั้งสิ้น หากเกิดสิ่งของสูญหาย อันเนื่องเกิดจากความประมาทของท่าน เกิดจากการโจรกรรม และอุบัติเหตุจากความประมาทของนักท่องเที่ยวเอง
- 6 เมื่อท่านตกลงชำระเงินมัดจำหรือค่าทัวร์ทั้งหมดกับทางบริษัทฯ แล้ว ทางบริษัทฯ จะถือว่าท่านได้ยอมรับเงื่อนไขข้อตกลงต่างๆ ทั้งหมด
- 7 รายการนี้เป็นเพียงข้อเสนอที่ต้องได้รับการยืนยันจากบริษัทฯ อีกครั้งหนึ่ง หลังจากได้สำรองโรงแรมที่พักในต่างประเทศเรียบร้อยแล้ว โดยโรงแรม จัดในระดับใกล้เคียงกัน ซึ่งอาจจะปรับเปลี่ยนตามที่ระบุในโปรแกรม
- 8 การจัดการเรื่องห้องพัก เป็นสิทธิ์ของโรงแรมในการจัดห้องให้กับกรุ๊ป ที่เข้าพัก โดยมีห้องพักสำหรับผู้สูบบุหรี่ / ปลอดบุหรี่ได้ โดยอาจจะ ขอเปลี่ยนห้องได้ตามความประสงค์ของผู้ที่พัก ทั้งนี้ขึ้นอยู่กับความพร้อม ให้บริการของโรงแรม และไม่สามารถรับประกันได้
- 9 กรณีผู้เดินทางต้องการความช่วยเหลือเป็นพิเศษ อาทิเช่น ใช้วีลแชร์ กรุณาแจ้งบริษัทฯ อย่างน้อย 7 วันก่อนการเดินทาง มิฉะนั้นบริษัทฯ ไม่สามารถจัดการล่วงหน้าให้ได้
- 10 บัณฑิตเทศก์ พนักงาน และตัวแทนของผู้จัด ไม่มีสิทธิ์ในการให้คำสัญญาใดๆ ทั้งสิ้นแทนผู้จัด นอกจากมีเอกสารลงนามโดยผู้มีอำนาจ ของผู้จัดกำกับเท่านั้น
- 11 ผู้จัดจะไม่รับผิดชอบ และไม่สามารถคืนค่าใช้จ่ายต่างๆ ได้เนื่องจาก เป็นการเหมาะสมกับตัวแทนต่างๆ ในกรณีที่ผู้เดินทางไม่ผ่านการพิจารณา ในการตรวจคนเข้าเมือง-ออกเมือง ไม่ว่าจะเป็นกองตรวจคนเข้าเมือง หรือ กรมแรงงานของทุกประเทศในรายการท่องเที่ยว อันเนื่องมาจากการกระทำที่ส่อไปในทางผิดกฎหมาย การหลบหนี เข้าออกเมือง เอกสารเดินทางไม่ถูกต้อง หรือการถูกปฏิเสธในกรณีอื่นๆ
- 12 กรณีต้องการพักแบบ 3 ท่าน ต่อห้องหรือห้องแบบ 3 เตียง Triple โรงแรมมีห้อง Triple ไม่เพียงพอ ขอสงวนสิทธิ์ในการจัดห้องให้เป็นแบบ แยก 2 ห้อง คือ 1 ห้องพักรู้นอน และ 1 ห้องพักรู้นอนเดี่ยว โดยไม่ค่าใช้จ่ายเพิ่ม

13

สภาพการจราจรในช่วงวันเดินทางตรงกับวันหยุดเทศกาลของประเทศเวียดนาม หรือ วันเสาร์อาทิตย์ รถอาจจะติด อาจทำให้เวลาในการท่องเที่ยว และ ซ้อปิ้ง แต่ละสถานที่น้อยลง โดยเป็นดุลยพินิจของมัคคุเทศก์ และคนขับรถ ในการบริหารเวลา ซึ่งอาจจะขอความร่วมมือจากผู้เดินทางในบางครั้ง ที่ต้องเร่งรีบ เพื่อให้ได้ท่องเที่ยวตามโปรแกรม

14

บริการน้ำดื่มทำวันละ 1 ขวด ต่อคน /ต่อวัน

15

การบริการของรถบัสนำเที่ยวตามกฎหมายของประเทศเวียดนามสามารถให้ บริการวันละ 12 ชั่วโมง ในวันนั้นๆ มีอาจเพิ่มเวลาได้ โดยมีมัคคุเทศก์ และ คนขับจะเป็นผู้บริหารเวลาตามความเหมาะสม ทั้งนี้ขึ้นอยู่กับสภาพการจราจร ในวันเดินทางนั้นๆเป็นหลัก จึงขอสงวนสิทธิ์ในการปรับเปลี่ยนเวลาท่องเที่ยว ตามสถานที่ในโปรแกรมการเดินทาง

ขอขอบพระคุณทุกท่านที่มอบความไว้วางใจให้กับเรา
ดูแลเรื่องการท่องเที่ยว และบริการ

.....o

