

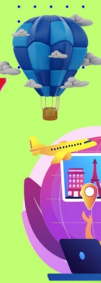


089-659-1717

Office 095-659-1717

H2otour59@gmail.com

309/167 คอนโดลุมพินี ซิว ชะอำ ต.ชะอำ อ.ชะอำ จ.เพชรบุรี 76120



ใบอนุญาตเลขที่ 11/08185



@h2otour59



2024

อเมริกาตะวันตก 10 วัน CI



HIGHLIGHT

- ล่องเรือชมอ่าวซานฟรานซิสโก
- ล่องเรือทะเลสาบทาโฮ
- ชม “อุทยานแห่งชาติ โยเซมิตี”
- พักเมือง ลาส เวกัส
- ชม อุทยานแห่งชาติแกรนด์แคนยอน
- ชม เมืองลอสแอนเจลิส
- เข้าชม ยูนิเวอร์แซล สตูดิโอ

11-20 APR 2025

- บินลง ซาน ฟรานซิสโก - บินกลับ ลอส แองเจลิส
- บินลงไปนอนพักผ่อน ก่อนออกเดินทางท่องเที่ยว
- ไม่รวมวีซ่า

ราคา:

159,900.-



วันแรกของการเดินทาง (1) ท่าอากาศยานสุวรรณภูมิ - ใต้หวัน - ซาน ฟรานซิสโก

14.30 น. สมาชิกทุกท่านพร้อมกัน ณ ท่าอากาศยานสุวรรณภูมิ อาคารผู้โดยสารขาออกระหว่างประเทศ ชั้น 4 เคาน์เตอร์สายการบิน ไชน่า แอร์ไลน์ (เคาน์เตอร์ U) เจ้าหน้าที่บริษัทฯ คอยอำนวยความสะดวกเรื่องสัมภาระและบัตรโดยสาร

17.30 น. ออกเดินทางสู่ ซานฟรานซิสโก โดยสายการบิน ไชน่า แอร์ไลน์ เที่ยวบินที่ CI 836

22.10 น. เดินทางถึง ท่าอากาศยานนานาชาติใต้หวันเถาหยวน (แวะเปลี่ยนเครื่อง)

23.30 น. ออกเดินทางสู่ ซานฟรานซิสโก โดยสายการบิน ไชน่า แอร์ไลน์ เที่ยวบินที่ CI 004

***** บินข้ามเส้นแบ่งเขตสากล*****

19.55 น. เดินทางถึง เมืองซานฟรานซิสโก ประเทศสหรัฐอเมริกา นำท่านผ่านพิธีตรวจคนเข้าเมืองและศุลกากร

พักที่ : **DOUBLETREE BY HILTON SFO AIRPORT**

หรือที่พักระดับใกล้เคียง

วันที่สองของการเดินทาง (2) ซาน ฟรานซิสโก - ฟิชเชอร์แมน - ล่องเรือชมอ่าวซานฟรานซิสโก สะพานโกลเดนเกต - คาร์สัน ซิตี้

เช้า บริการอาหารเช้า ณ ห้องอาหารของโรงแรมที่พัก

นำท่านเดินทางเข้าสู่ ซานฟรานซิสโก (SAN FRANCISCO) นครมหาเสน่ห์แห่งมลรัฐแคลิฟอร์เนีย ตั้งอยู่บนชายฝั่งตะวันตกติดกับมหาสมุทรแปซิฟิก ซึ่งเป็นเมืองที่มีความหนาแน่นของประชากรเป็นอันดับสองของประเทศ ได้รับฉายา “เมืองแห่งสายหมอก” เนื่องจากมีหมอกขาวปกคลุมอยู่เสมอ ชมสะพานแขวนโกลเดนเกต ผลงานวิศวกรรมอันล้ำเลิศปลายยุคปฏิวัติอุตสาหกรรมที่ออกแบบโดยนายโยเซฟ แบร์มานน์ สเตราส์ ให้ท่านถ่ายรูปเป็นที่ระลึกกับสะพานแขวนที่ยาวที่สุดในโลก นำท่านเที่ยวชม “เมืองซาน ฟรานซิสโก” เดินทางเข้าสู่ “ท่าเรือฟิชเชอร์แมน วาร์ฟ” (FISHERMAN’S WHARF) เพื่อล่องชมความงามของอ่าว ซานฟรานซิสโก ท่านจะเห็นสะพาน โกลด์เกต อย่างชัดเจน



ผ่านชมเกาะอัลคาทราซ กุ๊กเกาะที่มีชื่อเสียงโด่งดังไปทั่วโลก เกาะอัลคาทราซ หรือ เดอะร็อก เกาะนี้เคยเป็นสถานที่ตั้งประหาร และป้อมปราการของกองทัพ และยังเป็นคุกทหารจนถึงปี 1963 หลังจากนั้น เกาะอัลคาทราซ ก็กลายเป็นสถานที่ท่องเที่ยว เนื่องจากเกาะแห่งนี้ตั้งอยู่โดดเดี่ยวกลางอ่าวตามธรรมชาติ ล้อมรอบด้วยน้ำที่มีอุณหภูมิเยือกแข็งและคลื่นลมแรง เกาะอัลคาทราซ จึงได้รับการพิจารณาให้ใช้เป็นที่คุมขังนักโทษ ที่ไม่สามารถหลบหนีได้ FISHERMAN’S WHARF ฟิชเชอร์แมน วาร์ฟ เป็นเหมือนสะพานปลา ท่าเรือ สามารถมองเห็นอ่าวซานฟรานซิส

โก และสะพาน GOLDEN GATE ผลงานวิศวกรรมอันล้ำเลิศปลายยุคปฏิวัติอุตสาหกรรมที่ออกแบบโดยนายโยเซฟ แบร์มานน์ สเตราส์ ร้านอาหารแถวนี้จึงมีอาหารทะเลสดๆ ไว้อ้อนรับนักท่องเที่ยว ใกล้เคียงๆ กันกับ SAN FRANCISCO PIER 39 คือ CANNERY และ GHIRARDELLI SQUARE ซึ่งเป็นแหล่งทัวร์ที่เต็มไปด้วยนักท่องเที่ยวและได้เลือกซื้อของที่ระลึกมากมาย



เที่ยง บริการอาหารกลางวัน ณ ภัตตาคาร **เมนูพิเศษ ซุปครีมหอย (Clam Chowder) เมนูที่ถือเป็นสัญลักษณ์ของชาว**

ซานฟราน พร้อม Fish & Chip รสเลิศ

บ่าย จากนั้น นำท่านผ่านชม “ถนนลอมบาร์ด” (LOMBARD STREET) เป็นถนนที่คดเคี้ยวที่สุดในโลก สร้างขึ้นมาตั้งแต่ปี ค.ศ. 1922 เพื่อเชื่อมถนนไฮด์ (HYDE) กับ ถนน ลิเวนเวิร์ท (LEAVENWORTH) โดยได้ลงมาตามเนินชัน 40 องศา ซิกแซก 8 โค้งหักศอกแบบวันเวย์ขาลง ระหว่างโค้งตกแต่งต้นไม้ดอกไม้สวยงาม และมีบันไดคนเดิน 2 ข้างทาง ได้เวลาอันสมควร นำท่านเดินทางสู่ “เมืองคาร์สัน” (CARSON CITY) (ระยะทาง 355 กม. / ใช้ระยะเวลา 4 ชั่วโมง 10 นาที) ซึ่งเป็นเมืองใหญ่ที่สุด และเป็นเมืองหลวงของรัฐเนวาดา



ค่ำ บริการอาหารค่ำ ณ ภัตตาคาร

พักที่ : HAMTON INN & SUITES CARSON CITY

หรือที่พักระดับใกล้เคียง

วันที่สามของการเดินทาง (3) คาร์สัน - ล่องเรือทะเลสาบทาโฮ - โมเดสโต

เช้า บริการอาหารเช้า ณ ห้องอาหารของโรงแรมที่พัก

นำท่านเดินทางสู่ “ทะเลสาบทาโฮ” (TAHOE LAKE) เป็นทะเลสาบอัลไพน์ที่ใหญ่ที่สุดในทวีปอเมริกาเหนืออยู่ที่ความสูง 1,897 เมตรเหนือเทือกเขาเซียร์ราเนวาดาในทางตะวันตกของสหรัฐอเมริกาซึ่งอยู่ระหว่างเขตแดนรัฐแคลิฟอร์เนียและรัฐเนวาดา มันเป็นที่รู้จักอย่างแพร่หลายในฐานะที่เป็นหนึ่งในสถานที่ที่งดงามที่สุดในโลก อีสระให้ท่านชื่นชมทัศนียภาพอันงดงามและน้ำทะเลสาบอันใสสะอาด จากนั้น นำท่าน ล่องเรือทะเลสาบทาโฮ (LAKE TAHOE) เพื่อดื่มด่ำกับความงามของเทือกเขาอัลไพน์ที่ EMERALD BAY ซึ่ง

เป็นจุดชมวิวที่งดงามที่สุดแห่งหนึ่งของทะเลสาบ ในขณะที่คุณเห็นข้ามน้ำไปใน M.S. DIXIE II ขึ้นชม SIERRA NEVADAS โดยรอบและล่องเรือผ่านเกาะ FANNETE EMERALD BAY ซึ่งเป็นเกาะเดียวของทะเลสาบรวมทั้งปราสาท VIKINGSHOLM ซึ่งเป็นบ้านที่ไม่ซ้ำกันบน ชมทิวทัศน์ตระหง่านของภูเขาที่เรียงรายอย่างสวยงาม



เที่ยง บริการอาหารกลางวัน ณ ภัตตาคาร

บ่าย นำท่านเดินทางสู่ “เมืองโมเดสโต” (MODESTO) (ระยะทาง 247 กม. // ระยะเวลาในการเดินทาง 2 ชั่วโมง 50 นาที) เปรียบเสมือนปากประตูสู่ อุทยานแห่งชาติโยเซมิตี ตลอดการเดินทางจะเป็นเทือกเขาหิมะ ที่สลับซับซ้อนและสวยงามมาก ซึ่งอาจจะได้เห็นเทือกเขาที่ปกคลุมด้วยหิมะบางส่วนและป่าไม้ที่เขียวขจีบางส่วนด้วย เดินทางถึงเมืองโมเดสโต



ค่ำ บริการอาหารค่ำ ณ ภัตตาคาร

พักที่ : HAMPTON INN & SUITES MODESTO-SALIDA

หรือที่พักระดับใกล้เคียง

วันที่สี่ของการเดินทาง (4) โมเดสโต - โยเซมิตี - เบเกอร์ฟีลด์

เช้า บริการอาหารเช้า ณ ห้องอาหารของโรงแรมที่พัก

นำท่านเข้าชม “อุทยานแห่งชาติ โยเซมิตี” (YOSEMITE NATIONAL PARK) (ระยะทาง 194 // ระยะเวลาในการเดินทาง 2 ชั่วโมง 40 นาที) ตั้งอยู่ในรัฐแคลิฟอร์เนียสหรัฐอเมริกา ได้รับการประกาศให้เป็นอุทยานแห่งชาติโดยมีนักอนุรักษ์ธรรมชาติ ชื่อจอห์น มูร์ (JOHN MUIR) เป็นผู้ผลักดันอุทยานแห่งนี้ อีกทั้งได้ถูกจัดให้เป็นมรดกโลกและเมื่อปี พ.ศ. 2527 (ค.ศ. 1984) อุทยานแห่งชาติโยเซมิตีกินพื้นที่ในบริเวณเทือกเขาเซียร์รา เนวาดา (SIERRA NEVADA) อีกทั้งยังเป็นที่ตั้งของน้ำตกที่สูงที่สุดแห่งอเมริกาเหนือ มีพื้นที่ทั้งหมด 3,081 ตร.กม. พื้นที่ตั้งอยู่ที่ระดับความสูงระหว่าง 600-4,000 ม. โยเซมิตีเป็นที่รู้จักในชื่อของ หน้าผาหินแกรนิต ยอดเขา “ฮาล์ฟ โดม” (HALF DOME) ภูเขา



หินแกรนิตที่เป็นรูปครึ่งภูเขาที่เกิดขึ้นตามธรรมชาติเรียกได้ว่าเป็นสัญลักษณ์ที่สำคัญที่สุดของโยเซมิตี สูงถึง 8,842 ฟุต จากฐานถึงยอด ยังเป็นที่ถกเถียงว่าครึ่งโดมนี้ครึ่งหนึ่งเคยเป็นเต็มโดมหรือไม่ เสมือนหนึ่งว่าใครเอามีดผ่าโดม ลูกแดงโมออกเป็นสองซีก ทิ้งไว้ให้เราได้ชมความงามและความยิ่งใหญ่เพียงซีกเดียว ชมหน้าผาแบบหินแกรนิตที่เกิดขึ้นเองตามธรรมชาติมาหลายล้านปีก่อน นอกจากนั้นยังมีโกรกธารและน้ำตกขนาดใหญ่หลายแห่ง นำท่านชมความสวยงามของธรรมชาติ เช่น น้ำตก BRIDALVEIL FALLS น้ำตกฝ้ายคลุมหน้าเจ้าสาว ตั้งชื่อจากลักษณะที่แผ่ลงมาเหมือนฝ้ายคลุมศีรษะเจ้าสาวในพิธีแต่งงาน และ น้ำตกโยเซมิตี (YOSEMITE FALL) เป็นน้ำตกที่สูงที่สุดในทวีปอเมริกาเหนือ เป็นน้ำตกสองชั้น มีความสูงรวมกันถึง 739 เมตร (2,425 ฟุต) เป็นน้ำตกที่สูงที่สุดในอเมริกาเหนือ ภูเขาและต้นไม้ต่างๆ ที่มีขนาดใหญ่ซึ่งมีอายุเก่าแก่มาก

เที่ยง **อิสระอาหารกลางวันตามอัธยาศัยเพื่อความสะดวกในการท่องเที่ยว คืนเงินท่านละ 20 ยูเอสดอลลาร์**

บ่าย ได้เวลาอันสมควร นำท่านเดินทางสู่ “ได้เวลาอันสมควรนำท่านเดินทางสู่ เมืองเบเกอร์สฟิลด์ (Bakersfield) ระยะเวลาในการเดินทาง 4 ชั่วโมง เป็นเมืองริมแม่น้ำ เคิร์น Kern ทางตอนเหนือของลอสแอนเจลิส เมืองเบเกอร์สฟิลด์ อยู่ในรัฐแคลิฟอร์เนีย ในสหรัฐอเมริกา เมืองเบเกอร์สฟิลด์ยังมีอุตสาหกรรมโดยรอบเมืองนั้น ได้แก่ ก๊าซธรรมชาติและการสกัดพลังงานอื่นๆ การทำเหมือง การกลั่นน้ำมัน การแปรรูปอาหาร

ค่ำ บริการอาหารค่ำ ณ ภัตตาคาร

พักที่ : HOLIDAY INN & SUITES BAKERSFIELD หรือที่พักระดับใกล้เคียง

วันที่ห้าของการเดินทาง (5) เฟรสโน - ลาส เวกัส - ลาสเวกัส พรีเมียม เอ้าเลท อิสระชมเมือง ชมไฟพายมค่ำคืน

เช้า บริการอาหารเช้า ณ ห้องอาหารของโรงแรมที่พัก

นำท่านออกเดินทางสู่ “เมืองลาสเวกัส” (ระยะทาง 425 กม. // ระยะเวลาในการเดินทาง 4 ชั่วโมง 45 นาที) ผ่านภูมิ

ประเทศที่เป็นภูเขาและทะเลทรายอันกว้างใหญ่ของรัฐเนวาด้า เมืองลาสเวกัส เป็นเมืองที่ตั้งอยู่ในมลรัฐเนวาดา สหรัฐอเมริกา เป็นสถานที่ที่ชาวอเมริกันและคนทั่วโลก ให้ฉายาว่า “เมืองแห่งบาป” (SIN CITY) ลาสเวกัสเป็นสถานที่ที่มีลักษณะพิเศษ เพราะเมืองทั้งเมืองเจริญเติบโตขึ้นมาจากความก้าวหน้าของกิจการการพนันเป็นแรงดึงดูดหลักให้นักท่องเที่ยวหลังไหลเข้ามาต่อมาก็ได้



พัฒนาไปสู่ธุรกิจบริการใกล้เคียง ได้แก่ โรงแรม ศูนย์แสดงสินค้า ศูนย์ประชุม ร้านอาหาร ห้างสรรพสินค้า ซึ่งล้วนแล้วแต่มีความโอ้อ่าอลังการ และขนาดใหญ่มากกว่าที่อื่นในโลก และจะหาได้ก่อนข้างยากที่จะมีบ่อนการพนัน และโรงแรม มารวมตัวกันอย่างแน่นหนาในบริเวณใกล้เคียงกันเหมือนกับเมืองลาสเวกัส

เที่ยง บริการอาหารมือกลางวัน ณ ภัตตาคาร

บ่าย หลังรับประทานอาหารเช้า นำท่านเก็บภาพ SEVEN MAGIC MOUNTAINS หรือเทือกเขาแห่งเวทมนตร์ตั้งอยู่ทางตอนใต้ของลาสเวกัส เป็นสถานที่แห่งนี้ เป็นงานศิลปะที่มีลักษณะเป็นเสาหินสี สีสันสวยสด 7 ต้น หินแต่ละก้อนจะถูกทาสีด้วยสีที่แตกต่างกันออกไป ก่อนที่จะถูกนำมาวางซ้อนกัน ตั้งตระหง่านอยู่กลางทะเลทราย ใกล้เคียง กับทะเลสาบ Jean Dry ที่เมืองลาสเวกัส รัฐเนวาด้า ประเทศสหรัฐอเมริกา สร้างสรรค์โดย Ugo Rondinone เดินทางเข้าสู่ ลาสเวกัส หลังจากนั้น อิสระให้ท่านได้ท่องเที่ยวตามอัชฌาศัย ท่านสามารถเพลิดเพลินกับโชว์ที่จัดแสดงไว้หน้าโรงแรมแต่ละแห่งในย่านถนน STRIP ของลาสเวกัส เช่น โชว์ภูเขาไฟระเบิดที่ MIRAGE, โชว์โจรสลัดที่โรงแรม TREASURE ISLAND, โชว์น้ำพุร้อนระบ่าที่ BELLAGIO ฯลฯ ชมรถไฟเหาะและเครื่องเล่นหวาดเสียวต่างๆ ที่ตั้งอยู่สูงที่สุดในโลกในโรงแรม STRATOSPHERE, ชมหนึ่งในพระพรหมของไทยซึ่งตั้งอยู่ที่ โรงแรม CAESAR PALACE, ชมหอไอเฟลและประตูลิซซิ่งจำลองจากปารีส พร้อมทั้งชมความสวยงามภายในโรงแรม VENETIA ด้วย



**** อิสระอาหารค่ำเพื่อสะดวกในการช้อปปิ้ง ****

พักที่: PARK MGM LAS VEGAS , TREASURE ISLAND

หรือที่พักระดับใกล้เคียง

วันที่หกของการเดินทาง (6) ลาสเวกัส - อุทยานแห่งชาติแกรนด์แคนยอน - ลาส เวกัส

เช้า บริการอาหารเช้า ณ ห้องอาหารของโรงแรมที่พัก

นำท่านออกเดินทางสู่ “อุทยานแกรนด์แคนยอน” (GRAND CANYON) สิ่งมหัศจรรย์ทางธรรมชาติ หนึ่งในเจ็ดของโลก ระหว่างทางผ่านชม “เขื่อนยักษ์ ฮูเวอร์แควม” (HOOVER DAM) (ระยะทาง 63 กม.) หรือ โบลเดอร์แควม เขื่อนคอนกรีต ขนาดใหญ่กั้นแม่น้ำโคโลราโด ตั้งอยู่บนเขตแดนของ มลรัฐเนวาดา และ มลรัฐแอริโซนา ที่สร้างเสร็จ เมื่อปีค.ศ. 1935 ซึ่งในขณะที่ก่อสร้างเสร็จ นับเป็นเขื่อนคอนกรีต ขนาดที่ใหญ่ที่สุดในโลก ต่อมาเมื่อ เขื่อนแกรนด์คูลิ สร้างเสร็จในปี พ.ศ. 2488 เขื่อนนี้จึงตกลงมาเป็นที่สอง ปัจจุบันเขื่อนฮูเวอร์ เป็นเขื่อนผลิตไฟฟ้าใหญ่เป็นอันดับที่ 34 ของโลกและผลิตกระแสไฟฟ้าหล่อเลี้ยงรัฐเนวาดาและรัฐใกล้เคียง จากนั้น เดินทางต่อเพื่อชมความงามตามธรรมชาติของ แนวหุบเขาอันกว้างใหญ่ตระการตา และสายน้ำโคโลราโด ที่คดเคี้ยว นำท่านชมแนวหุบเขาที่ยังคงรักษาสภาพภูมิประเทศที่แปลกตาในมลรัฐออริโซนา



เที่ยง บริการอาหารมื้อกลางวัน ณ แกรนด์แคนยอน (ปีกนิก)

บ่าย นำท่านเข้าชม “อุทยานแห่งชาติแกรนด์แคนยอน” สิ่งมหัศจรรย์ทางธรรมชาติ 1 ใน 7 ของโลก (ระยะทาง 157 กม.

// **ระยะเวลาในการเดินทาง 1 ชั่วโมง 55**

นาที) ก่อตัวขึ้นในช่วงเวลาประมาณ 2,000 ล้านปี เป็นหุบเขาที่มีความยาวถึง 446 กม.จุดที่กว้าง ที่สุด 29 กม.และลึกเกือบ 2 กม.นำท่านเข้าชมด้าน WEST RIM ที่ซึ่งท่านจะได้ สัมผัสประสบการณ์ การเดินบน สกายวอล์ค (SKY WALK) ที่จะทำให้ท่านรู้สึกเหมือนเดินอยู่บนอากาศ อย่างน่าตื่นเต้น หวาดเสียวจากนั้น เดินทางกลับนครลาสเวกัส



ค่ำ บริการอาหารมื้อค่ำ ณ ภัตตาคาร / นำเข้าโรงแรมที่พัก

พักที่ : PARK MGM LAS VEGAS , TREASURE ISLAND

หรือที่พักระดับใกล้เคียง

วันที่เจ็ดของการเดินทาง (7) ลาสเวกัส - ลอสแอนเจลิส - ชิคาโก เอ๊าท์เลท

เช้า บริการอาหารเช้า ณ ห้องอาหารของโรงแรมที่พัก

นำท่านเดินทางเข้าสู่ “ลอสแอนเจลิส” (LOS ANGELES) หรือที่รู้จักกันในนาม แอล.เอ.(L.A.) (ระยะทาง 425 กม. // **ระยะเวลาในการเดินทาง 4 ชั่วโมง 10 นาที**) ตั้งอยู่ทางตอนใต้ของรัฐแคลิฟอร์เนีย เป็นเมืองศูนย์กลางทางด้านเศรษฐกิจ มีวัฒนธรรมที่หลากหลาย เพราะมีประชากรหลายเชื้อชาติอาศัยอยู่ อีกทั้งยังเป็นเมืองศูนย์กลางทางด้านอุตสาหกรรมความบันเทิง เพราะเป็นที่ตั้งของฮอลลีวูด บริษัทผู้ผลิตภาพยนตร์ชื่อดังของโลก นอกจากนี้ ลอสแอนเจลิส ยังเป็นเมือง



ที่มีความหลากหลายของแหล่งท่องเที่ยว อาทิ สวนสนุก สิ่งก่อสร้างสถาปัตยกรรม พิพิธภัณฑ์อาร์ท แกลลอรี่ โรงละคร ห้างสรรพสินค้า รวมทั้งร้านอาหาร บาร์ ไนต์คลับ ที่ช่วยสร้างสีสันในยามค่ำคืนด้วย

เที่ยง บริการอาหารกลางวัน ณ ภัตตาคารอาหารไทย

บาย นำท่านเดินทางสู่ “ซีทาเดล เอาท์เลท เซ็นเตอร์” (CITADEL OUTLET) ซึ่งสถานที่ช้อปปิ้งมีสถานที่ตั้งที่ใหญ่และเป็นเอาท์เลทใหญ่ที่สุดในนครลอสแอนเจลิส มีบริเวณใหญ่โตและกว้างขวาง ประกอบด้วยร้านค้าแบรนด์เนมดังทั้งหลายที่มีร้านค้าอยู่มากกว่า 115 ร้าน และราคาลดถึง 30 - 70 % จากราคาปกติของสินค้าแบรนด์เนม เหมาะสำหรับทุกท่าน ทุกวัย เช่น BOSS , GUESS , NINE WEST , H&M , COACH , BILLABONG , CALVIN KLEIN , DKNY , SUPERDRY , VANS , GAPS , OLD NAVY , POLO RALPH LAUREN , NIKE , KATE SPADE , LEVI'S , MICHAEL KORS , LACOST และอื่น ๆ อีกมากมาย อิสระให้ท่านได้เดินเล่นหรือจะเลือกนั่งจิบชา กาแฟ ที่มาจำหน่ายหลากหลายจุดในเอาท์เลทแห่งนี้



***** อิสระอาหารค่ำเพื่อสะดวกในการช้อปปิ้ง *****

พักที่ : **HOLIDAY INN LA MIRADA**

หรือที่พักระดับใกล้เคียง

วันที่แปดของการเดินทาง (8) ลอสแอนเจลิส - ชมเมือง - ยูนิเวอร์แซล สตูดิโอ - สนามบิน

เช้า บริการอาหารเช้า ณ ห้องอาหารของโรงแรมที่พัก

นำท่านชม “มหานครลอสแอนเจลิส” ซึ่งเป็นเมืองใหญ่ที่มีประชากรมากที่สุดอันดับ 2 ใน สหรัฐอเมริกา และเป็นหนึ่งในศูนย์กลางทางด้านเศรษฐกิจ วัฒนธรรม และการบันเทิงลอสแอนเจลิส ตั้งอยู่ในมลรัฐแคลิฟอร์เนีย ชื่อเมืองลอสแอนเจลิสมาจากคำว่า โลสอังเคเลส (Los Angeles) นำท่าน ผ่านชม ย่านธุรกิจสำคัญ ย่าน ไชน่าทาวน์ ศาลาว่าการเมืองมิวสิกเซ็นเตอร์ ถนนฮอลลีวูด เบเวอร์รี่ฮิลล์ ถนนโรดีโอ ไดรฟ์ (RODEO DRIVE) ในย่าน BEVERLY HILL ซึ่งเป็นย่านช้อปปิ้งที่หรูหราที่สุดในแอลเอ พร้อมกันนี้ยังเป็นย่านที่มีดาราสฮอลลีวูด อาศัยอยู่มากมาย ชมบริเวณไชนีสเธียเตอร์ (CHINESE THEATRE) ซึ่งท่านจะได้ถ่ายรูปกับรอยมือ รอยเท้าของเหล่าดาราดัง ที่ประทับไว้พร้อมชื่อจารึกของดาราดังที่ทางถนนฮอลลีวูด นำท่านชม ฮอลลีวูดวอล์ก ออฟเฟม (HOLLYWOOD WALK OF FAME) เป็นทางเท้าที่อยู่สองข้างทางถนนฮอลลีวูด บูเลวาร์ด ในทิศตะวันออก-ตะวันตก และไวน์ สตรีท ในทิศเหนือ-ใต้ ตั้งอยู่ในฮอลลีวูด ลอสแอนเจลิส รัฐแคลิฟอร์เนียสหรัฐอเมริกา เป็นระยะทางเดินเท้าทั้งสิ้น 3 1/2 ไมล์ ฮอลลีวูด วอล์ก ออฟ เฟม ประดับด้วยแผ่นหินตบแต่งเป็นรูปดาวห้าแฉก จำนวน



มากกว่า 2000 ดวง จารึกชื่อ ของนักแสดงและบุคคลที่มีชื่อเสียงในวงการมาฮา จาก 5 วงการ ซึ่งถือเป็นเกียรติสูงสุด สำหรับผู้ได้รับคัดเลือก ให้จารึกชื่อ คือ วงการภาพยนตร์ / วงการโทรทัศน์ / วงการดนตรี / วงการวิทยุ / วงการละคร เวที จากนั้น เดินทางสู่ นำท่านชม “โรงถ่ายยูนิเวอร์แซล สตูดิโอ” (UNIVERSAL STUDIOS HOLLYWOOD) ใน เนื้อที่กว่า 1,000 ไร่ ท่านจะได้ชมเบื้องหลัง เทคนิค และ ขั้นตอน ของการถ่ายทำ ภาพยนตร์อย่างละเอียด สัมผัสกับฉาก ใหญ่โตมหึมา ที่ใช้ในการถ่ายทำจริงของ ภาพยนตร์ที่โด่งดังเรื่องต่างๆ เช่น กิงคอง จอวส์ ฯลฯ ชมอาคารบ้านเรือนที่ใช้ในการ ถ่ายทำภาพยนตร์เรื่องดังจากฮอลลีวูด ตื่นเต้น และสนุกสนานผจญภัย เครื่องเล่นทันสมัย ยูนิเวอร์แซล สตูดิโอ ยังคงปรับปรุงและเพิ่มซิมต่าง ๆ มาอย่างต่อเนื่อง อาทิ HARRY POTTER, THE WALKING DEAD ภาพยนตร์ซีรีส์ชื่อดัง FAST & FURIOUS SUPERCHARGED ภาพยนตร์ชื่อดัง, REVENGE OF THE MUMMYSM – THE RIDE, DESPICABLE ME MINION MAYHEM, BACK TO THE FUTURE, JURASSIC PARK, TERMINATOR, TRANSFORMER ETC.



(อิสระอาหารมือกลางวันตามอัธยาศัย เพื่อสะดวกในการเล่นเครื่องเล่นตามอัธยาศัย)

ค่า บริการอาหารค่ำ ณ ภัตตาคาร

ได้เวลาอันสมควร นำท่านเดินทางสู่ ท่าอากาศยานนานาชาติลอสแอนเจลิส

วันที่เก้าของการเดินทาง (9) ลอส แองเจลิส - ใต้หวัน

00.05 น. ออกเดินทางสู่ ท่าอากาศยานนานาชาติใต้หวัน โดยสายการบิน ไชนา แอร์ไลน์ เที่ยวบินที่ CI 007

***** บินผ่านเส้นแบ่งเวลาสากล *****

วันที่สิบของการเดินทาง (10) ใต้หวัน - กรุงเทพฯ

05.10 น. เดินทางถึง ท่าอากาศยานนานาชาติใต้หวัน เพื่อแวะพักเปลี่ยนเครื่อง

07.10 น. ออกเดินทางสู่ กรุงเทพมหานคร ประเทศไทย โดยสายการบิน ไชนา แอร์ไลน์ เที่ยวบินที่ CI 833

09.45 น. เดินทางถึง ท่าอากาศยานสุวรรณภูมิ โดยสวัสดิภาพ

หมายเหตุ... โปรแกรมการเดินทางอาจเปลี่ยนแปลงได้ตามความเหมาะสม เนื่องจากสภาพ ลม ,ฟ้า , อากาศ การล่าช้าอันเนื่องมาจากสาย การบิน และสถานการณ์ในต่างประเทศที่ทางคณะเดินทางในขณะนั้น เพื่อความปลอดภัยในการเดินทาง โดย เวิลด์ คอนเนคชั่นส์ ได้ มอบหมายให้ หัวหน้าทัวร์ผู้นำทัวร์ มีอำนาจตัดสินใจ ณ ขณะนั้นทั้งนี้การตัดสินใจ จะคำนึงถึงผลประโยชน์ของทุกท่านเป็นสำคัญ

อัตราค่าบริการ

กำหนดการเดินทาง	ผู้ใหญ่พัก ห้องละ 2 ท่าน	เด็กอายุต่ำกว่า 12 ปี พักกับผู้ใหญ่ 1 ท่าน	เด็กอายุต่ำกว่า 12 ปี พักกับผู้ใหญ่ 2 ท่าน	พักท่านเดียว/ห้อง ชำระเพิ่ม
11-20 เมษายน 2568	159,900	159,900	159,900	55,000
ต้องการเดินทางโดยชั้นธุรกิจ BUSINESS CLASS กรุณาสอบถามราคาเพิ่มเติมจากเจ้าหน้าที่บริษัทฯ				
หมายเหตุ : โรงแรมอเมริกา ส่วนใหญ่ไม่มีห้องพักแบบ 3 เตียง (TRIPLE ROOM) ส่วนมากห้องพักจะเป็นแบบ 2 เตียง (QUEEN BED) กรุณาสอบถามข้อมูลเพิ่มเติมจากเจ้าหน้าที่				

อัตราค่าบริการนี้รวม

- ❖ ค่ารถปรับอากาศนำเที่ยวตามระบุไว้ในรายการ พร้อมคนขับรถที่ชำนาญเส้นทาง กฎหมายในอเมริกาไม่อนุญาตให้พนักงานขับรถ ขับเกิน 11 ชม./วัน
- ❖ ค่าตัวเครื่องบินไป-กลับ กรุงเทพฯ-ซาน ฟรานซิสโก // ลอส แองเจลิส- กรุงเทพฯ (หรือสลับลงก่อน-หลัง)
- ❖ โรงแรมที่พักตามระบุหรือเทียบเท่าในระดับเดียวกัน โรงแรมส่วนใหญ่ในยุโรปจะไม่มีเครื่องปรับอากาศ เนื่องจากอยู่ในแถบที่มีอุณหภูมิต่ำและราคาโรงแรมจะปรับขึ้น 3-4 เท่าตัว หากวันเข้าพักตรงกับงานเทศกาลเทรดแฟร์หรือการประชุมต่างๆ อันเป็นผลที่ทำให้ต้องมีการปรับเปลี่ยนย้ายเมือง โดยคำนึงถึงความเหมาะสมเป็นหลัก
- ❖ ค่าอาหารที่ระบุในรายการ ให้ท่านได้ลิ้มรสกับอาหารท้องถิ่นในแต่ละประเทศ
- ❖ ค่าบริการนำทัวร์โดยหัวหน้าทัวร์ผู้มีประสบการณ์นำเที่ยวให้ความรู้ และคอยดูแลอำนวยความสะดวกตลอดการเดินทาง ค่าประกันอุบัติเหตุในการเดินทางวงเงินท่านละ 1,000,000 บาท (ขึ้นอยู่กับเงื่อนไขกรมธรรม์) ในกรณีท่านอายุเกิน 75 ปี ท่านต้องซื้อประกันเพิ่ม

อัตราค่าบริการนี้ไม่รวม

- ❖ ค่าภาษีมูลค่าเพิ่ม 7 % และค่าภาษีหัก ณ ที่จ่าย 3 %
- ❖ ค่าใช้จ่ายส่วนตัว อาทิ ค่าโทรศัพท์, ค่าซักรีด, ค่าเครื่องดื่มและอาหารนอกเหนือจากที่ระบุในรายการ
- ❖ ค่าพกผันของภยาน้ำมันที่ทางสายการบินเปลี่ยนแปลงกะทันหันแจ้ง
- ❖ ค่าธรรมเนียมในการยื่นวีซ่าอเมริกา และค่าธรรมเนียมวีซ่า ทางสถานทูต ไม่คืนให้ท่านไม่ว่าท่านจะผ่านการพิจารณาหรือไม่ก็ตาม ท่านละ 12,000 บาท
- ❖ ค่าพนักงานยกกระเป๋า ณ โรงแรมที่พัก (ทางบริษัทฯ ไม่ได้จัดให้แก่ท่านเนื่องจากป้องกันการสูญหายจากมิจลาชีพที่แฝงตัวเข้ามาในโรงแรมที่พัก และเพื่อความสะดวกรวดเร็วในการเข้าห้องพักสำหรับทุกท่าน)
- ❖ ค่าทิปพนักงานขับรถท่านละ 5 USD / ท่าน / วัน
- ❖ ค่าทิปหัวหน้าทัวร์ ตามวัฒนธรรมการบริการแบบสากลโลก ท่านละ 100 บาทต่อวัน

เงื่อนไขการสำรองที่นั่ง และการชำระเงิน

- ❖ กรุณาจองล่วงหน้าพร้อมชำระงวดแรก **70,000** บาท ก่อนการเดินทาง พร้อมแฟล็กซ์สำเนาหน้าหนังสือเดินทาง Passport มายังบริษัท และค่าใช้จ่ายส่วนที่เหลือกรุณาชำระก่อนการเดินทางไม่น้อยกว่า 14 วัน มิฉะนั้นจะถือว่าท่านยกเลิกการเดินทาง
- ❖ บริษัทฯ ขอสงวนสิทธิ์ยกเลิกการเดินทางก่อนล่วงหน้า 10 วัน ซึ่งจะเกิดขึ้นได้ก็ต่อเมื่อไม่สามารถทำวีซ่าได้อย่างน้อย 20 ท่าน และหรือ ผู้ร่วมเดินทางในคณะไม่สามารถผ่านการพิจารณาวีซ่าได้ครบ 20 ท่าน ซึ่งในกรณีนี้ ทางบริษัทฯ ยินดีคืนเงินให้ทั้งหมดหักค่าธรรมเนียมวีซ่า หรือจัดหาคณะทัวร์อื่นให้ ถ้าท่านต้องการ
- ❖ บริษัทฯ ขอสงวนสิทธิ์ที่จะเปลี่ยนแปลงรายละเอียดบางประการในทัวร์นี้ เมื่อเกิดเหตุจำเป็น สุดวิสัย จนไม่อาจแก้ไขได้ และจะไม่รับผิดชอบใดๆ ในกรณีที่สูญหาย สูญเสียหรือได้รับบาดเจ็บ ที่นอกเหนือความ รับผิดชอบของหัวหน้าทัวร์และเหตุสุดวิสัยบางประการเช่น การนัดหยุดงาน ภัยธรรมชาติ การจลาจล ต่างๆ
- ❖ เนื่องจากรายการทัวร์นี้เป็นแบบเหมาจ่ายเบ็ดเสร็จ หากท่านสละสิทธิ์การใช้บริการใดๆตามรายการ หรือถูกปฏิเสธการเข้า และออกประเทศไม่ว่าในกรณีใดก็ตาม ทางบริษัทฯ ขอสงวนสิทธิ์ไม่คืนเงินในทุกกรณี
- ❖ เมื่อท่านได้ชำระเงินมัดจำหรือทั้งหมด ไม่ว่าจะเป็นการชำระผ่านตัวแทนของบริษัทฯ หรือชำระโดยตรงกับทางบริษัทฯ ทางบริษัทฯ จะขอถือว่าท่านรับทราบและยอมรับในเงื่อนไขต่างๆของบริษัทฯ ที่ได้ระบุไว้โดยทั้งหมด

หมายเหตุ

- ทางบริษัทฯ จะทำการยื่นวีซ่าของท่านก็ต่อเมื่อในขณะมีผู้สำรองที่นั่งครบ 15 ท่าน และได้รับคิวการตอบรับจากทางสถานทูต เนื่องจากบริษัท จะ ต้อง ใช้ เอก ส าร ต่ า ง ๆ ที่ เป็น ก รุ ้ ป ใน การ ยื่น วี ซ ่า อ า ทิ ตั ว เ รื่ อ ง บิ น , ห้ อ ง พัก ที่ ล อ น เฝี ร ม จาก ทา ง อเม ริ ก า , ประ กั น การ เติ น ทา ง ฯลฯ ทา ง ทา น จะ ต้ อ ง รอ ใ ห้ คณ ะ ครบ 15 ท่าน จึง จะ สามารถ ยื่น วี ซ ่า ให้ กั บ ทา น ได้ อย่าง ถูก ต้ อ ง
- หากใน ช่วง ที่ ทา น เติ น ทา ง คิว วี ซ ่า ก รุ ้ ป ใน การ ยื่น วี ซ ่า เติ ม ทา ง บริษัท ต้ อ ง ขอ ส ง ว น สิ ท ธิ์ ใน การ ยื่น วี ซ ่า เดี ยว ซึ่ง ทา น จะ ต้ อ ง เติ น ทา ง มา ยื่น วี ซ ่า ด้วย ตัว เอง ตาม วัน และ เวลา นั ด หมาย จาก ทา ง ส ตา น ทู ต โดย มี เจ้ า หั น ที่ ของ บริษัท คอย คู ด แล และ อ้ น วย ค วาม สะ ดว ก
- เอก ส าร ต่ า ง ๆ ที่ ใช้ ใน การ ยื่น วี ซ ่า ทอ ง ที่ ยว ทวี ปู ยุโรป ทา ง ส ตา น ทู ต เป็น ผู้ ก้ า ห น คอ อ ก มา มิ ใ ช้ บริษัท ทัว ร์ เป็น ผู้ ก้ า ห น ค ทา น ที่ มี ค วาม ประ ส ก ค์ จะ ยื่น วี ซ ่า ทอ ง ที่ ยว ทวี ปู ยุโรป กรุณา จั ด เตรี ม เอก ส าร ให้ ถูก ต้ อ ง และ ครบ ถ้วน ตาม ที่ ส ตา น ทู ต ต้ อ ง การ เพราะ จะ มี ผล ต่ อ การ พิจารณา วี ซ ่า ของ ทา น บริษัท ทัว ร์ เป็น แต่ เพียง ตัว กลาง และ อ้ น วย ค วาม สะ ดว ก ใน การ ยื่น วี ซ ่า เเท นั น มิ ได้ เป็น ผู้ พิจารณา ว่า วี ซ ่า ให้ กั บ ทา น
- **กรณีวีซ่าที่ท่านยื่นไม่ผ่านการพิจารณา และคณะสามารถออกเดินทางได้ ท่านจะต้องเสียค่าใช้จ่ายจริงที่เกิดขึ้นดังต่อไปนี้**
 - ค่าธรรมเนียมการยื่นวีซ่าและค่าดำเนินการ ทางสถานทูตจะไม่คืนค่าธรรมเนียมใดๆทั้งสิ้นแม้ว่าจะผ่านหรือไม่ผ่านการพิจารณา
 - ค่ามัดจำตัวเครื่องบิน หรือตัวเครื่องบินที่ออกมาจริง ณ วันยื่นวีซ่า ซึ่งตัวเป็นเอกสารที่สำคัญในการยื่นวีซ่า หากท่านไม่ผ่านการพิจารณา ตัว เครื่องบิน ถ้าออกตัวมาแล้วจะต้องทำการ REFUND โดยจะมีค่าธรรมเนียมที่ท่านต้องถูกหักบางส่วน และส่วนที่เหลือจะคืนให้ท่านภายใน 45-60 วัน (ตามกฎหมายของแต่ละสายการบิน) ถ้ายังไม่ออกตัวท่านจะเสียแต่ค่ามัดจำตัวตามจริงเท่านั้น
 - ค่าห้องพักในอเมริกา ค่าห้องพักในการเข้าพัก ถ้าคณะออกเดินทางได้ และท่านไม่ผ่านการพิจารณาวีซ่า ตามกฎท่านจะต้องโดนค่ามัดจำห้องพักทุกคืน ของการเดินทางหากท่านไม่ปรากฏตัวตามวันที่เข้าพัก ทางโรงแรมจะต้องยึดค่าห้อง 100% ในทันที ทางบริษัทฯ จะแจ้งให้ท่านทราบ และมีเอกสารชี้แจงให้ท่านเข้าใจ(ทั้งนี้ขึ้นอยู่กับข้อตกลงระหว่างบริษัทฯ กับแลนด์โอเปอเรเตอร์ต่างประเทศหรือโรงแรมที่พักต่างประเทศเพื่อที่จะได้ประโยชน์สูงสุดแก่ลูกค้าเป็นสำคัญ)
- **หากท่านผ่านการพิจารณาวีซ่า แล้วยกเลิกการเดินทางทางบริษัทขอสงวนสิทธิ์ในการยึดค่าใช้จ่ายทั้งหมด 100%**
- ทางบริษัทเริ่มต้น และจบ การบริการ ที่สนามบินสุวรรณภูมิ กรณีท่านเดินทางมาจากต่างจังหวัด หรือต่างประเทศ และจะสำรองตั๋วเครื่องบิน หรือพาหนะอย่างหนึ่งอย่างใดที่ใช้ในการเดินทางมาสนามบิน ทางบริษัทฯ จะไม่รับผิดชอบค่าใช้จ่ายในส่วนนี้ เพราะเป็นค่าใช้จ่ายที่นอกเหนือจากโปรแกรมการเดินทางของบริษัท ฉะนั้นท่านควรจะให้กรุป FINAL 100% ก่อนที่จะสำรองยานพาหนะ

เงื่อนไขการยกเลิก

- ❖ ยกเลิกก่อนการเดินทาง 40 วัน - คืนค่าใช้จ่ายทั้งหมด ยกเว้นกรู๊ปที่เดินทางช่วงวันหยุด หรือเงินค่ามัดจำที่ต้องการันตีที่นั่งกับสายการบิน หรือ กรู๊ปที่มีการการันตีค่ามัดจำที่ปักโดยตรงหรือ โดยการผ่านตัวแทนในประเทศ หรือต่างประเทศและไม่อาจขอคืนเงินได้ (ค่าใช้จ่ายตามความเป็นจริง)
- ❖ ยกเลิกก่อนการเดินทาง 20-39 วันขึ้นไป --- เก็บค่าใช้จ่าย 50 % ของราคาทัวร์
- ❖ ยกเลิกก่อนการเดินทาง 1-19 วัน --- เก็บค่าบริการทั้งหมด 100 %

เอกสารที่ใช้ในการยื่นขอวีซ่า VISA (ต้องมาโชว์ตัวที่สถานทูตเพื่อสแกนลายนิ้วมือทุกท่าน)

- ✚ หนังสือเดินทางที่เหลืออายุใช้งานไม่ต่ำกว่า 6 เดือน และมีหน้าพาสปอร์ตว่างอย่างน้อย 3 หน้า
- ✚ รูปถ่ายสี (ต้องถ่ายไว้ไม่เกิน 6 เดือน ฉากหลังเป็นสีขาวเท่านั้น) 1.5 X 2.0 นิ้ว จำนวน 3 รูป ขึ้นอยู่กับประเทศที่จะเดินทาง
- ✚ หลักฐานแสดงสถานะการทำงาน 1 ชุด
 - * คำขาย หลักฐานทางการค้า เช่น ใบรับรองจากกระทรวงพาณิชย์หรือใบทะเบียนการค้าที่มีชื่อผู้เดินทาง อายุย้อนหลังไม่เกิน 3 เดือนนับจากเดือนที่จะเดินทาง *พนักงานและผู้ถือหุ้น หนังสือรับรองการทำงานเป็นภาษาอังกฤษ ในการออกจดหมายรับรองกรุณาระบุคำว่า **TO WHOM IT MAY CONCERN** แทนการใช้ชื่อแต่ละสถานทูต
 - *ข้าราชการและนักเรียน หนังสือรับรองจากต้นสังกัด หนังสือรับรองเป็นภาษาอังกฤษ
- ✚ หลักฐานแสดงฐานะการเงินท่านละ 1 ฉบับ (สถานทูตรับบัญชีออมทรัพย์เท่านั้น ส่วนบัญชีอื่นๆนอกจากออมทรัพย์และเอกสารแสดงทางการเงินอื่นๆ สามารถยื่นแนบเพิ่มเติมได้ ทั้งนี้เพื่อให้หลักฐานการเงินของท่านสมบูรณ์ที่สุด)
 - * หนังสือรับรองจากธนาคาร ในการออกจดหมายรับรองกรุณาระบุคำว่า **TO WHOM IT MAY CONCERN** แทนการใช้ชื่อแต่ละสถานทูต พร้อม Statement และ สำเนาสมุดเงินฝาก ออมทรัพย์ โดยละเอียดทุกหน้า ย้อนหลัง 6 เดือน กรุณาสะกดชื่อให้ตรงกับหน้าพาสปอร์ต และหมายเลขบัญชีเล่มเดียวกับสำเนาที่ท่านจะใช้ยื่นวีซ่า (ใช้เวลาดำเนินการขอประมาณ 3-5 วันทำการ)
 - * เด็กต้องทำเอกสารรับรองบัญชีจากทางธนาคารบิดาหรือมารดา
 - * สามี-ภรรยาที่มีการจดทะเบียนสมรส สามารถใช้เอกสารการเงินร่วมกันได้ แต่ให้ทางธนาคารออกเอกสารแยกคนละชุด

- ✦ กรณีเด็กอายุต่ำกว่า 20 ปีบริบูรณ์ / หากเด็กไม่ได้เดินทางกับบิดา/มารดาคนใดคนหนึ่ง หรือบิดามารดาไม่ได้เดินทางทั้งสองคน ต้องมีจดหมายยินยอมให้เดินทางไปต่างประเทศจากบิดา และ มารดา ซึ่งจดหมายต้องออกโดยที่ว่าการอำเภอ
- ✦ สำเนาบัตรประชาชน หรือ สำเนาสูติบัตร 1 ชุด
- ✦ สำเนาทะเบียนบ้าน 1 ชุด
- ✦ สำเนาทะเบียนสมรส หรือ ทะเบียนหย่า 1 ชุด
- ✦ สำเนาใบเปลี่ยนชื่อ-สกุล (ถ้ามี) 1 ชุด
- ✦ การบิดเบือนข้อเท็จจริงประการใดก็ตามอาจจะถูกระงับมิให้เดินทางเข้าประเทศในกลุ่มชงกันเป็นการถาวร และถึงแม้ว่าท่านจะถูกปฏิเสธวีซ่าสถานทูตไม่คืนค่าธรรมเนียมที่ได้ชำระไปแล้วและหากต้องการขอร้องใหม่ก็ต้องชำระค่าธรรมเนียมใหม่ทุกครั้ง
- ✦ หากสถานทูตมีการเรียกสัมภาษณ์ ทางบริษัทฯขอความร่วมมือในการเชิญท่านไปสัมภาษณ์ตามนัดหมายและ โปรดแต่งกายสุภาพ ทั้งนี้ทางบริษัทฯ จะส่งเจ้าหน้าที่ไปอำนวยความสะดวกและประสานงานตลอดเวลาและหากสถานทูตขอเอกสารเพิ่มเติมทางบริษัทฯใคร่ขอรบกวนท่านจัดส่งเอกสารดังกล่าวเช่นกัน
- ✦ กรณีที่ท่านยกเลิกการเดินทางภายหลังจากได้วีซ่าแล้ว ทางบริษัทฯขอสงวนสิทธิ์ในการแจ้งสถานทูตยกเลิกวีซ่าของท่าน เนื่องจากการขอวีซ่าในแต่ละประเทศจะถูกบันทึกไว้เป็นสถิติในนามของบริษัทฯ
- ✦ ทางสถานทูตจะรับพิจารณาเฉพาะท่านที่มีเอกสารพร้อมและมีความประสงค์ที่จะเดินทางไปท่องเที่ยวยังประเทศตามที่ระบุเท่านั้น การปฏิเสธวีซ่าอันเนื่องมาจากหลักฐานในการขอร้องวีซ่าปลอมหรือผิดวัตถุประสงค์ในการยื่นขอวีซ่าท่องเที่ยว ทางบริษัทฯ ขอสงวนสิทธิ์ในการคืนเงิน โดยจะหักค่าใช้จ่ายที่เกิดขึ้นจริงและจะคืนให้ท่านหลังจากที่วีซ่าออกเดินทางภายใน 30 วัน โปรแกรมการเดินทางอาจเปลี่ยนแปลงได้ตามความเหมาะสม ทั้งนี้จะคำนึงถึงประโยชน์และความปลอดภัยของผู้เดินทางเป็นหลัก