

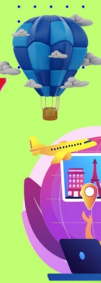


089-659-1717

Office 095-659-1717

H2otour59@gmail.com

309/167 คอนโดลุมพินี ซิวว ชะอำ ต.ชะอำ อ.ชะอำ จ.เพชรบุรี 76120



ใบอนุญาตเลขที่ 11/08185



@h2otour59



2024

5 วัน 4 คืน

TAIWAN

ไทเป - ทะเลสาบ - เกาสง

บินหรู พักซีเหมินตง เกียวคัม!!

FORMOSA BOULEVARD

ทะเลสาบสุริยันจันทรา

จีวเฟิ่น

เมนูพิเศษ!!

สลัดกุ้งมังกร

ปลาประจานาริบดี

เดินทางวันที่
04-08 เม.ย. 68 (วันหยุดจักรี)

29,999.

ราคาเพียง

น้ำหนักกระเป๋า 25 กก.

บริการอาหารบนเครื่องบินไป - กลับ

สายการบินไทย FULL SERVICE

สะสมไมล์ 50%

TG-01

นั่งกระเช้าชมวิวทะเลสาบ สุริยัน-จันทรา
 เพลิดเพลินไปกับ หมู่บ้าน 9 ชนเผ่า นั่งรถไฟโบราณที่อาหลิซาน
 เยี่ยมชม พิพิธภัณฑ์กู่กง ตึกไทเป 101 อุทยานเหยงหลิว
 ซอพร วัดเหวินหวู่ วัดฝอกวงซัน
 จุดเช็คอิน FORMOSA BOULEVARD ท่าเรือประมงเจิ้นปิง
 ซิม ซอป ตลาดมิชลิน เคราเหอ ซีเหมินตง เหวินฮวาไนกัมาเก็ด

ราคาขายเป็นราคาโปรโมชั่นไม่มีราคาเด็ก

INFANT เด็กอายุต่ำกว่า 2 ปี ราคา 10,000 บาท / ท่าน

ทิปไกด์ท้องถิ่นและคนขับรถ 2,000 บาท/ท่าน เด็กชำระเท่ากับผู้ใหญ่(ชำระที่สนามบิน)

ไม่ใช้ตัวเครื่องบิน หักออก 8,000 บาท

** ราคารวมกระเป๋าถือขึ้นเครื่อง 7 กิโลกรัม 1 ใบ และ โหลดใต้ท้องเครื่อง 25 กิโลกรัม 1 ใบ **

วันที่	รายการทัวร์	มื้ออาหาร		
		เช้า	กลางวัน	ค่ำ
วันแรก	สนามบินสุวรรณภูมิ - สนามบินนานาชาติเถาหยวน TG 632 (08.25-13.05) - พิพิธภัณฑสถานแห่งชาติ (รวมค่าตัว) - ดิโกไทเป101 (ไม่รวมค่าขึ้นตึกชั้น 89) - Raohe St.Night Market (ตลาดอาหารมิชลิน) 📍 MIDTOWN RICHARDSON HOTEL หรือเทียบเท่า	-	-	-
วันที่สอง	ร้านเครื่องสำอาง - อุทยานเหย่หลิว (รวมค่าตัว) - หมู่บ้านโบราณจิวเฟิ่น - ท่าเรือประมงเจิ้งปิ่น - ซีเหมินติง 📍 MIDTOWN RICHARDSON HOTEL หรือเทียบเท่า			-
วันที่สาม	เมืองหนานโถว - วัดเหวินหู่ - นั่งกระเช้าชมวิวทะเลสาบสุริยันจันทรา - หมู่บ้านเก่าชนเผ่า - เมืองเจียอี้ - เหวินฮวาไนท์มาร์เก็ต 📍 LOOK ROYAL HOTEL หรือเทียบเท่า			-
วันที่สี่	ชิมชาอู่หลง - อุทยานแห่งชาติอาหลีซาน - นั่งรถไฟโบราณ - ชมสนพันปี (รวมค่าบัตรและค่ารถไฟ) - Dream mall - ลีวเหอไนท์มาร์เก็ต 📍 CITY SUITE ZHEN AI HOTEL หรือเทียบเท่า			-
วันที่ห้า	ร้านพายส์ประรด - FORMOSA BOULEVARD - วัดฝอกลงขัน - สนามบินเกาสง - สนามบินสุวรรณภูมิ TG 631 (17.15 - 19.55)			-

วันแรก

สนามบินสุวรรณภูมิ – สนามบินนานาชาติเถาหยวน – พิพิธภัณฑ์กู้กง (รวมค่าตัว) – ตึกไทเป101 (ไม่รวมค่าขึ้นตึกชั้น 89) – Raohe St.Night Market(ตลาดอาหารมิชลิน)

05.00 น. พร้อมกันที่สนามบินสุวรรณภูมิ ชั้นระหว่างประเทศขาออก (ชั้น 4) เคาน์เตอร์ สายการบินไทย พบกับเจ้าหน้าที่ที่คอยต้อนรับและอำนวยความสะดวก ณ บริเวณหน้าเคาน์เตอร์

*****หมายเหตุ : เคาน์เตอร์เช็คอินปิดบริการก่อนเวลาเครื่องออก 60 นาที และไม่มีประกาศเตือนผู้โดยสารขึ้นเครื่อง ดังนั้นผู้โดยสารจำเป็นต้องพร้อม ณ ประตูขึ้นเครื่องก่อนเวลาเครื่องออกอย่างน้อย 45 นาที *****

ตัวเครื่องบินเป็นตัวอย่างสำหรับคณะทัวร์ ระบบของสายการบินจะทำการแรนดอมที่นั่ง
น้ำหนักกระเป๋า 25 กก./ท่าน ชั้นเครื่อง 7กก./ท่าน

08.25 น. นำท่านออกเดินทางสู่สนามบินเถาหยวน ไทเป โดย สายการบินไทย เที่ยวบินที่ **TG 632**

(บริการอาหารและเครื่องดื่มบนเครื่อง)

13.05 น. ถึงท่าอากาศยานนานาชาติเถาหยวน หลังจากผ่านพิธีการตรวจคนเข้าเมืองและศุลกากรเรียบร้อยแล้ว จากนั้นท่านเดินทางไป นำท่านเดินทางสู่ **พิพิธภัณฑ์กู้กง** (รวมค่าตัว) เป็นที่เก็บวัตถุโบราณในราชวงศ์จีน มากกว่า 650,000 ชิ้น ซึ่งจะมีการเปลี่ยนวัตถุโบราณทุก ๆ 3 เดือนโดยมีชั้นที่ไฮไลท์คือ หยกผักกาดขาว หินหมูสามชั้น เหมากงติง ตะกร้องาช้างที่มีความสวยงามและมีประวัติความเป็นมาในแต่ละชิ้น สมควรแก่เวลานำท่านเดินทางต่อไปยัง **ตึกไทเป 101** (ไม่รวมค่าขึ้นตึกชั้น 89) ให้ท่านได้ถ่ายรูปหน้าตึก กับนวัตกรรมด้านวิศวกรรมและศักยภาพทางเทคโนโลยีของไต้หวัน ตึกไทเป101 มีความสูงถึง 508 เมตร ได้รับการออกแบบโดยวิศวกรชาวไต้หวัน ภายในตัวอาคารมีลูกตุ้มขนาดใหญ่หนักกว่า 660 ตัน ทำหน้าที่ป้องกันการสั่นสะเทือนของแผ่นดินไหวตัวอาคารมองดูคล้ายปล้องไม้ 8 ปล้องต่อกันและยังมีลิฟท์ที่มีความเร็ว 1,010 เมตรต่อนาที



คำ

อิสระรับประทานอาหารกลางวันตามอัธยาศัย

นำท่านเดินทางสู่ **Raohe St.Night Market** เป็นตลาดกลางคืนที่เก่าแก่มากที่สุดในไทเป (Taipei) ตั้งอยู่ในเขตซงชาน (Songshan) บนเทราเหอ ที่ปัจจุบันนี้ได้ชื่อว่าเป็นตลาดกลางคืนอันโด่งดังประจำไต้หวันไปเป็นที่เรียบร้อย โดยตลาดด้านในมีความยาวประมาณ 600 เมตร ภายในถูกแบ่งโซนขายของออกเป็น 3 ส่วน ได้แก่ ส่วนแรกที่อยู่ใกล้กับประตูทางเข้าตลาด ซึ่งจะขายสินค้าหลากหลายประเภท ทั้งของใช้ในชีวิตประจำวัน ของเล่น สินค้าท้องถิ่น ไปจนถึงร้านอาหารสตรีทฟู้ดต่าง ๆ สำหรับโซนที่สอง เน้นขายของประเภท ดอกไม้ เพชรพลอย และโซนสุดท้ายที่อยู่ลึกเข้าไปด้านในจนเกือบสุดตลาด ส่วนใหญ่จะเป็นแผงเปิดขายอาหารฟิวเจอร์ฟู้ดและอาหารไต้หวันให้ได้มานั่งกินกัน พร้อมทั้งอาหารมีชลินหลากหลาย

นำท่านเดินทางสู่ ที่พัก **MIDTOWN RICHARDSON HOTEL หรือเทียบเท่า**

วันที่สอง

ร้านเครื่องสำอาง – อุทยานเหยี่ยว – หมู่บ้านโบราณจิวเฟิน – ทำเรือประมงเจิ้งปิ่น – ซีเหมินติง

เช้า

รับประทานอาหารเช้า ณ โรงแรมที่พัก

หลังรับประทานอาหารเช้า สู่ร้าน **COSMETICS SHOP** ที่มีสินค้าให้ท่านเลือกสรรมากมายเพื่อเป็นของขวัญให้คนที่ท่านรัก นำท่านเดินทางชม **อุทยานเหยี่ยว** (รวมค่าตั๋ว) จุดเหนือสุดของไต้หวัน มีลักษณะเป็นแหลมทอดยาวออกไปในทะเลเป็นชายหาดที่มีชื่อเสียง เต็มไปด้วยโขดหินที่มีรูปร่างแปลกตาและงดงาม ซึ่งเกิดจากการกัดกร่อนของน้ำทะเล ลมทะเลและการเคลื่อนตัวของเปลือกโลกหลายล้านปีทำให้เกิดการทับถมของแนวหิน



เที่ยง

รับประทานอาหารกลางวัน ณ ภัตตาคาร **เมนูพิเศษสลัดกุ้งมังกร**

หลังอาหารกลางวัน นำท่านเดินทางไปยังพิพิธภัณฑ์ **ถนนเก่าจิวเฟิน** ที่ตั้งอยู่บริเวณไหล่เขาในเมืองจีหลง **หมู่บ้านจิวเฟิน** เคยเป็นแหล่งเหมืองทองที่มีชื่อเสียงตั้งแต่สมัยโบราณ ปัจจุบันเป็นสถานที่ท่องเที่ยวที่สำคัญแห่งหนึ่ง เพราะเป็นถนนคนเดินเก่าแก่ที่มีชื่อเสียงที่สุดในไต้หวัน ให้ท่านได้เพลิดเพลินบรรยากาศแบบดั้งเดิมของร้านค้า ร้านอาหารของชาวไต้หวันในอดีตและสามารถชื่นชมวิวทิวทัศน์ได้

***เสาร์-อาทิตย์ต้องเปลี่ยนเป็นรถสาธารณะ**



จากนั้นนำท่านเดินทางสู่ หมู่บ้านประมงเจิ้งปิ่น ตั้งอยู่ทางตอนใต้ของเกาะเหอผิงเป็นท่าเรือประมงเก่าแก่ที่มีประวัติศาสตร์อันยาวนานสร้างขึ้นโดยชาวญี่ปุ่นในปี 1934 ในช่วงยุคอาณานิคมของญี่ปุ่น ที่นี่เป็นเมืองท่าที่ใหญ่ที่สุดในไต้หวันZhengbin Fishing Port Color House เป็นจุดเช็คอิน IG ยอดนิยม บ้านสีรุ้ง 16 หลังถือเป็นจุดเช็คอินใหม่สำหรับนักท่องเที่ยว จากนั้นนำท่านช้อปปิ้ง ซีเหมินติง หรือที่คนไทยเรียกว่า สยามสแควร์เมืองไทย มีทั้งแหล่งเสื้อผ้าแบรนด์เนม สไตส์วัยรุ่น กระเป๋า ของฝากคนที่ท่านรัก รองเท้ายี่ห้อดังต่างๆ ของญี่ปุ่น

คำ

อิสระรับประทานอาหารกลางวันตามอัธยาศัย

นำท่านเดินทางสู่ ที่พัก **MIDTOWN RICHARDSON HOTEL** หรือเทียบเท่า



วันที่สาม

เมืองหนานโถว – วัดเหวินหวู่ – นั่งกระเช้าชมวิวทะเลสาบสุริยันจันทรา – หมู่บ้านเก้าชนเผ่า – เมืองเจียวอี้ – เทวินฮวาไนท์มาร์เก็ต

เช้า

รับประทานอาหารเช้า ณ โรงแรมที่พัก

หลังรับประทานอาหารเช้า นำท่านเดินทางสู่ เมืองหนานโถว นำท่านชม วัดเหวินหวู่ ขอพรกับเทพเจ้าแห่ง



โชคลาภ เทพเจ้าแห่งปัญญา และเทพเจ้าแห่งความซื่อสัตย์ ซึ่งชาวไต้หวันเชื่อกันว่า หากได้บูชาเทพเจ้ากวนอู จะได้ประสบความสำเร็จในหน้าที่การงาน มีแต่คนจงรักภักดี หรือหากวางแผนสิ่งใด ก็จะได้ประสบความสำเร็จตามปรารถนาจึงทำให้ได้รับความนิยมจากชาวไต้หวัน ที่มาสักการะขอพรองค์เทพในวัดแห่งนี้ จากนั้นนำท่านนั่งกระเช้าชมวิวทะเลสาบสุริยันจันทรา เพื่อเข้าสู่ หมู่บ้านวัฒนธรรม 9 ชนเผ่า (รวมค่าตั๋ว) หมู่บ้านวัฒนธรรมเก้าชนเผ่า ถูกสร้างขึ้นในปี 1986 มีพื้นที่ทั้งหมด 62 เฮกเตอร์ ตั้งอยู่ในเขตหนานโถว ใกล้ๆ กับทะเลสาบสุริยันจันทรา (Sun Moon Lake) ชนพื้นเมืองในหมู่บ้านนี้ มีความตั้งใจที่จะนำวัฒนธรรมชนเผ่าดั้งเดิม มาผสมผสานกับการท่องเที่ยวเชิงวัฒนธรรม เพื่อดึงดูดนักท่องเที่ยวเข้ามาสัมผัสสัมผัสกับประสบการณ์ใหม่ ใกล้ชิดกับชนพื้นเมืองดั้งเดิมของไต้หวัน ภายในหมู่บ้านวัฒนธรรมเก้าชนเผ่า มี 5 จุดสำคัญ แบ่งเป็นสวนยุโรป (European Gardens) ตลาดนัดอลาดิน (Aladdin Plaza) หมู่บ้านชาวพื้นเมือง (the Aboriginal Villages) เกาะสวนสนุก และป่าดิบชื้น (Ti Ka Er Rainforest) มีสิ่งอำนวยความสะดวกมากมาย สำหรับนักท่องเที่ยวที่มาเยือน ให้คุณได้เพลิดเพลินไปกับ จัตุรัสวัฒนธรรม (Cultural square) น้ำพุร้อน พิพิธภัณฑสถาน และโรงละครที่มีจัดการแสดงพื้นเมือง



เที่ยง

รับประทานอาหารกลางวัน ณ ภัตตาคาร เมนูพิเศษปลาประธนาธิบตี

หลังอาหารกลางวัน นำท่านเดินทางไป **เมืองเจียวอี้** ซึ่งอยู่ทางตอนกลางของไต้หวัน นำท่านช้อปปิ้งตลาดกลางคืนที่ใหญ่ที่สุดของเมืองเจียวอี้ **เหวินฮวาไนท์มาร์เก็ต** ให้เลือกชิมอาหารและขนมพื้นเมืองแสนอร่อย ที่นี่มีสินค้าท้องถิ่นให้เลือกช้อปปิ้งกันอย่างจุใจ โดยทางทิศใต้ของถนน จะมีน้ำพุตั้งอยู่กึ่งกลางตลาด แบ่งถนนออกเป็น 2 เลน สำหรับรถที่วิ่งสัญจรในช่วงกลางวัน และเป็นถนนคนเดินในช่วงกลางคืน

ค่ำ

ให้ท่านอิสระรับประทานอาหารค่ำตามอัธยาศัย

หลังอาหาร นำท่านเดินทางสู่ ที่พัก **LOOK ROYAL HOTEL หรือเทียบเท่า**

วันที่สี่

ชิมชาอู่หลง - อุทยานแห่งชาติอาหลี่ซาน - นั่งรถไฟโบราณ - ชมสนพันปี (รวมค่าบัตรและค่ารถไฟ) - Dream mall - ลีวเหอไนท์มาร์เก็ต

เช้า

รับประทานอาหารเช้า ณ โรงแรมที่พัก

หลังจากรับประทานอาหารเช้าแวะ **ชิมชาอู่หลง** ชาไต้หวันแท้ ๆ ที่จะนิยมปลูกกันมากทางแถบอาหลี่ซาน ด้วยสภาพอากาศบนพื้นที่สูงและอากาศที่เย็นตลอดปีของที่นี่ทำให้ชาที่นี่มีรสชาติดีกลมกล่อม จากนั้นนำท่าน

เดินทางสู่ **อุทยานแห่งชาติอาหลี่ซาน** ตั้งอยู่ในเขตเมืองเจียวอี้ ทางตอนกลางของไต้หวัน ครอบคลุมพื้นที่ถึง 1,400 เฮกเตอร์ จุดเด่นอยู่ที่ภูเขาอาหลี่ซาน สูงประมาณ 2,200 เมตรจากระดับน้ำทะเล ทำให้บรรยากาศรอบอุทยานเย็นสบาย มีอุณหภูมิราว 10.6 องศาเซลเซียสเท่านั้น ด้วยทัศนียภาพที่สวยงามและอากาศที่ดี ทำให้อุทยานแห่งนี้ได้รับความนิยมจากนักท่องเที่ยวมากมาย จากนั้นให้ท่าน



ได้นั่ง **รถไฟโบราณ** ซึ่งเป็นเอกลักษณ์ของอาหลี่ซาน เพื่อให้ท่านได้สัมผัสสภาพของอาหลี่ซานและสัมผัสอากาศเย็นสบายร่มรื่น และให้ท่านได้เดินชมสวนสนพันปี

เที่ยง

รับประทานอาหารกลางวัน ณ ภัตตาคาร เมนูอาหารจีน

หลังจากรับประทานอาหารเช้าเรียบร้อยแล้ว นำท่านสู่ **Dream Mall** ของเมืองเกาสงเป็นห้างขนาดใหญ่ที่สุดของประเทศไต้หวันและเอเชียตะวันออกเฉียงใต้ที่มีสิ่งอำนวยความสะดวกครบครันเหมือนกับห้างสมัยใหม่ มีความโดดเด่นกว่าที่อื่น ๆ คือมีสวนสนุกกลางแจ้งอยู่ที่ชั้นดาดฟ้าขนาดใหญ่ ที่มีไฮไลต์เป็น ชิงช้าสวรรค์ขนาดยักษ์ที่ชื่อว่า Kaohsiung Eye Ferris wheel ทำให้มองเห็นห้างนี้ตั้งเด่นแต่ไกล และเป็นจุดชมวิวของเมืองเกาสงและฝั่งทะเลที่สวยงามด้วย หลังจากนั้นนำท่านสู่ **ลีวเหอไนท์มาร์เก็ต** เป็นตลาดไนท์มาร์เก็ตชื่อดังที่สุดของเมืองเกาสงที่มีชายทั้ง 2 ข้างทางตั้งแต่ ของกินเล่น อาหาร เครื่องดื่ม คาเฟ่ มีอาหารไต้หวันยอดฮิตขายอยู่ทุกเมนู ของฝากของที่ระลึก

ค่ำ

อิสระรับประทานอาหารค่ำตามอัธยาศัย

นำท่านเดินทางเข้าพักที่ **CITY SUITES ZHEN AI HOTEL หรือเทียบเท่า**

วันที่ทำ

ร้านพายลับประรด – Formosa Boulevard – วัดฝอกลงซัน – สนามบินเกาสง – สนามบินสุวรรณภูมิ

เช้า

รับประทานอาหารเช้า ณ โรงแรมที่พัก

หลังรับประทานอาหารเช้า นำท่านซื้อของฝาก **ร้านขนมพายลับประรด** ซึ่งเป็นร้านที่ได้รับการรับรองคุณภาพจากการท่องเที่ยวแห่งประเทศไทย หลังจากนั้นนำท่านเดินทางสู่ **Dome of Light Formosa Boulevard** ซึ่งตั้งอยู่ในสถานีรถไฟฟ้าใต้ดิน MRT Formosa Boulevard Station ซึ่งเป็นจุดเชื่อมต่อระหว่าง 2 สายรถไฟ



สีส้มและสีแดง เป็นงานประติมากรรมกระจกสีกลางแจ้งที่ใหญ่ที่สุดในโลก ออกแบบโดยสถาปนิกชื่อดังชาวอิตาลีเป็นการถ่ายทอดเรื่องราวต่าง ๆ ด้วยแนวคิดของดิน น้ำ ลม ไฟ เป็นสี แดง เหลือง น้ำเงิน เขียว เป็นอีกหนึ่งไฮไลท์ของเมือง

หลังจากนั้นนำท่านสู่ **วัดฝอกลงซัน** ศาสนสถานที่ยิ่งใหญ่อลังการแห่งหนึ่งของไต้หวัน ศูนย์กลางแหล่งปฏิบัติธรรม มีพระพุทธรูปกับเจดีย์ขนาดใหญ่เรียงรายด้านหน้าอยู่ 2 ข้าง และมีฉากหลังเป็นภูเขา ได้เวลาอันสมควรนำท่านเดินทางสู่สนามบินเกาสง

17:15 น. ออกเดินทางกลับสู่กรุงเทพมหานคร โดยสายการบินไทย เที่ยวบินที่ TG 631

(บริการอาหารและเครื่องดื่มบนเครื่อง)

19:55 น. ถึง สนามบินสุวรรณภูมิ กรุงเทพฯ โดยสวัสดิภาพ

***** กำหนดการเดินทาง และอัตราค่าบริการ *****

- กรณีพัก 3 ท่าน/ห้อง ทางโรงแรมจะทำการเสริมเตียงให้เท่านั้น การเสริมเตียงจะขึ้นอยู่กับนโยบายของโรงแรมนั้น ๆ (บางโรงแรมใช้เตียง SGL ในการเสริมเตียง บางโรงแรมจะใช้โซฟาเบดในการเสริมเตียง) กรณีที่ห้อง TRP เต็ม หรือ มีไม่เพียงพอ ทางบริษัทอาจจะต้องปรับไปนอนห้อง แบบ 1 TWIN และ 1 SGL ไม่ว่ากรณีใดก็ตามทางบริษัทขอสงวนสิทธิ์ในการเรียกเก็บค่าบริการเพิ่มตามจริงที่เกิดขึ้นจากนักท่องเที่ยว (ค่าใช้จ่ายส่วนต่างสอบถามเจ้าหน้าที่)
- กรณีท่านที่ต้องการ ห้อง Double Room (เตียงใหญ่ 1 เตียง) ทางโรงแรมที่ได้วันจะมีไม่มาก ทางบริษัทจะทำการ Request ให้อีกก่อน หากไม่ได้ ทางบริษัทจะจัดเป็นห้อง TWIN (เตียงแฝด) ให้สำหรับ 2 ท่าน

ช่วงการเดินทาง	ผู้ใหญ่พัก ห้องละ 2-3 ท่าน	พักท่านเดียว จ่ายเพิ่ม	จำนวนที่นั่ง
04 - 08 เม.ย. 68 (วันหยุดจักรี)	29,999.-	8,000.-	30

ประกาศสำคัญ: รับเฉพาะผู้มีวัตถุประสงค์เพื่อการท่องเที่ยวเท่านั้น ค่าทัวร์ที่จ่ายให้กับบริษัท เป็นการชำระแบบจ่ายชำระขาด และบริษัทได้ชำระให้กับสายการบินและสถานที่ต่าง ๆ แบบชำระขาดเช่นกันก่อนออกเดินทาง ฉะนั้นหากท่านไม่เข้าร่วมเดินทางหรือไม่ใช้บริการตามรายการด้วยสาเหตุใดก็ตาม หรือได้รับการปฏิเสธการเข้าหรือออกนอกเมืองจากประเทศในรายการ (ประเทศไทยและประเทศไต้หวัน) ทางผู้จัดขอสงวนสิทธิ์การคืนเงินรวมทั้งค่าตัวเครื่องบินให้แก่ท่าน

บริษัทขอสงวนสิทธิ์และแจ้งให้ผู้ใช้บริการทราบว่า: โปรแกรมและรายละเอียดของการเดินทางอาจมีการเปลี่ยนแปลงได้ตามความเหมาะสม โดยไม่ต้องแจ้งให้ทราบล่วงหน้า ทั้งนี้ขึ้นอยู่กับ การจราจร สภาพอากาศ และเหตุสุดวิสัยต่าง ๆ ที่ไม่สามารถคาดการณ์ได้ล่วงหน้าโดยทางบริษัทฯ จะรักษาผลประโยชน์และความปลอดภัยของผู้เดินทางเป็นสำคัญและไม่สามารถเปลี่ยนเป็นเงินสดได้ การบริการของรถนำเที่ยวประเทศไต้หวันกำหนดไว้วันละ 10 ชั่วโมง ทางมัคคุเทศก์และพนักงานขับรถ จะจัดโปรแกรมให้ตามความเหมาะสมกับเวลา และต้องขึ้นอยู่กับสภาพการจราจรในวันเดินทางนั้น ๆ อาจเปลี่ยนแปลงโดยมีต้องแจ้งให้ทราบล่วงหน้า

บริษัทฯ ขอสงวนลิขสิทธิ์ กรณีผู้เดินทางมาจากต่างจังหวัดหรือต่างประเทศ และจะทำการสำรองตั๋วเครื่องบินหรือยานพาหนะอื่น ๆ เพื่อใช้ในการเดินทางมาและกลับ ณ สนามบิน ทางบริษัท จะไม่รับผิดชอบค่าใช้จ่าย เนื่องจากเป็นค่าใช้จ่ายที่นอกเหนือจากโปรแกรม

✔ อัตราค่าบริการนี้รวม



ค่าตั๋วเครื่องบินที่ระบุวันเดินทาง
ไป-กลับพร้อมคณะ



ค่าภาษีสนามบินทุกแห่ง
ตามรายการ



ค่ากระเป๋าเดินทางท่านละ 1 ใบ
(น้ำหนักไม่เกิน 23 กิโลกรัม)



ค่ามัดคฤเทศ์ของบริษัทดูแล
ตลอด เดินทาง



ค่าอาหารตามที่ระบุในรายการ



ค่ารถโค้ชรับอากาศยาน่าเที่ยว
ตามรายการ พร้อมคนขับรถ
ที่ชำนาญเส้นทาง



ค่าห้องพักในโรงแรมตามที่ระบุ
ในรายการหรือเทียบเท่า
(2-3 ท่าน / ห้อง)



ค่าเข้าชมสถานที่ท่องเที่ยว
ตามรายการ



ค่าประกันอุบัติเหตุแบบหมู่คณะ
ในระหว่างการเดินทาง
คุ้มครองในวงเงิน 1,000,000 บาท
(เงื่อนไขตามกรมธรรม์)



ภาษีมูลค่าเพิ่มค่าบริการ 7 %



ค่าน้ำดื่มวันละ 1 ขวดต่อท่าน

✘ อัตราค่าบริการนี้ไม่รวม



ไม่รวมค่าทิปไกด์ และ คนขับรถ



ไม่รวมค่าธรรมเนียมวีซ่า
และดำเนินการยื่นสำหรับลูกค้า



ไม่รวมค่าตรวจหาเชื้อ RT-PCR
ของลูกค้า อย่างน้อย 72 ชม.



ไม่รวมค่าธรรมเนียมน้ำมันและภาษีสนามบิน
ในกรณีที่สายการบินมีการปรับขึ้นราคา



ไม่รวมค่าใช้จ่ายส่วนตัว อาทิเช่น ค่าธรรมเนียมการจัดทำหนังสือเดินทาง ค่าเครื่องดื่มที่สั่งพิเศษ,
ค่าโทรศัพท์, ค่าซักรีด, ค่าน้ำหนักกระเป๋าเกินจากกทางสายการบินกำหนดและมากกว่า 1 ใบ,
ค่ารักษาพยาบาล กรณีเกิดการเจ็บป่วยจากโรคประจำตัว, ค่ากระเป๋าเดินทางที่ชำรุด
หรือของมีค่าที่สูญหายในระหว่างการเดินทาง เป็นต้น



เงื่อนไขสำหรับการจอง

รายการนี้เป็นรายการโปรโมชั่น กรุณาจองพร้อมส่งสำเนาหนังสือเดินทาง พร้อมชำระมัดจำ
ท่านละ 10,000 บาท

**กรณีที่ท่านชำระค่าทัวร์ทั้งหมดหรือบางส่วนทางบริษัทถือว่าท่านได้ยอมรับเงื่อนไขและข้อตกลงต่างๆ
ที่ได้ระบุไว้ทั้งหมดนี้แล้ว



การยกเลิกสำหรับการจอง

ตามหลักเกณฑ์เกี่ยวกับการกำหนดอัตราค่าบริการคืนให้นักท่องเที่ยว 2563

- * ยกเลิกการเดินทางล่วงหน้า 30 วันขึ้นไป ก่อนวันนำเที่ยว คืนเงินทั้งหมด
(โดยหักจากค่าใช้จ่ายจริง เช่น ค่าวีซ่า ค่ามัดจำของบัตรโดยสารเครื่องบิน ค่าใช้จ่ายที่จำเป็นอื่นๆ)
- * ยกเลิกการเดินทางล่วงหน้าไม่น้อยกว่า 30 วันก่อนวันนำเที่ยว คืนเงิน 50 % ของค่าทัวร์
- * ยกเลิกการเดินทางล่วงหน้าน้อยกว่า 15 วันก่อนวันนำเที่ยว ขอสงวนสิทธิ์คืนเงินในทุกกรณี



โปรดตรวจสอบพร้อมส่งสำเนาหนังสือเดินทาง ที่มีอายุเหลือมากกว่า 180 วัน
นับจากวันที่เดินทาง บริษัทไม่รับผิดชอบหากกรณี หนังสือเดินทางมีอายุน้อยกว่า 180
และไม่สามารถเดินทางได้หรือโดนปฏิเสธจากสายการบินและเจ้าหน้าที่ตรวจคนเข้าเมืองนั้นๆ

ทางบริษัท ผู้จัดทำจะไม่รับผิดชอบและไม่สามารถคืนเงินค่าใช้จ่ายต่างๆได้ เนื่องจากเป็นรายการเหมาจ่าย
กับตัวแทนต่างๆ หากเกิดกรณี ผู้เดินทางไม่ผ่านการพิจารณาในการตรวจเข้า-ออกเมือง หรือกรมแรงงาน
สายการบินในประเทศไทยหรือประเทศต่างๆ หรืออันเนื่องมาจากการกระทำที่ส่อไปในทางผิดกฎหมายของ
ประเทศไทยและประเทศต่างๆ การหลบหนี เข้าออกเมือง หรือเอกสารการเดินทางไม่ถูกต้อง หรือ การถูกปฏิเสธ
การเข้า-ออกประเทศต่างๆ ในกรณีอื่นๆ

บริษัทฯ ขอสงวนสิทธิ์แจ้งยกเลิกการเดินทางก่อนล่วงหน้า 10 วัน ในกรณีที่ไม่สามารถทำกรุ๊ปเดินทางได้
ในกรณีนี้บริษัทฯ ยินดีคืนเงินให้ทั้งหมด (ยกเว้นค่าธรรมเนียมวีซ่าซึ่งได้ชำระไว้กับทางสถานทูตแล้ว กรณี
ต้องใช้วีซ่า) หรือจัดหาคณะทัวร์อื่นให้ถ้าต้องการ

หมายเหตุกรุณาศึกษาเงื่อนไขทั้งหมดก่อนการจอง เพื่อความเข้าใจที่ตรงกันระหว่างลูกค้าและบริษัท

1. ราคาดังกล่าวรวมภาษีน้ำมันและภาษีสนามบินแล้ว หากมีการประกาศปรับเพิ่มก่อนการเดินทางทางบริษัทขอเก็บเพิ่มตามจริง
2. บริษัทฯ สงวนสิทธิ์ในการที่จะไม่รับผิดชอบใดๆทั้งสิ้น ซึ่งนอกเหนือความรับผิดชอบของบริษัท เช่น การนัดหยุดงาน จลาจล, การล่าช้าจากสายการบิน ,การยกเลิกเที่ยวบิน ,ภัยธรรมชาติ ,สภาพการจราจร และการนำสิ่งของผิดกฎหมาย
4. บริษัทฯขอสงวนสิทธิ์ในการเปลี่ยนแปลงเที่ยวบิน โดยมีต้องแจ้งเหตุให้ทราบล่วงหน้า
5. ทางบริษัทฯไม่รับผิดชอบใดๆทั้งสิ้น กรณีสิ่งของสูญหาย อันเนื่องมาจากความประมาทของผู้เดินทาง ,การโจรกรรม และอุบัติเหตุอันเกิดจากความประมาทของผู้เดินทาง
6. หากท่านได้ชำระเงินมัดจำหรือค่าทัวร์กับทางบริษัทฯแล้ว ถือว่าท่านตกลงยอมรับในเงื่อนไขและข้อตกลงต่างๆทั้งหมด
7. โปรแกรมนี้เป็นเพียงโปรแกรมที่เป็นข้อเสนอ ท่านจะต้องได้รับการยืนยันจากทางบริษัทฯอีกครั้งหนึ่ง หลังจากทางบริษัทได้ทำการสำรองโรงแรมและห้องพักในต่างประเทศเรียบร้อยแล้ว โดยโรงแรมอาจจัดให้ในระดับใกล้เคียงกัน หรืออาจจะปรับเปลี่ยนจากตามที่ระบุไว้ในโปรแกรม
8. มัคคุเทศก์ พนักงานหรือตัวแทนของทางบริษัทฯ ไม่มีสิทธิ์ในการให้คำสัญญาใดๆทั้งสิ้นแทนผู้จัดทำ นอกจากนี้เอกสารนามโดยผู้มีอำนาจของผู้จัดชัดเจนเท่านั้น
9. ผู้จัดทำทัวร์นี้เป็นทัวร์แบบเหมา จะไม่รับผิดชอบและไม่สามารถคืนเงินค่าใช้จ่ายต่างๆได้ เนื่องจากเป็นรายการเหมาจ่ายกับตัวแทน ต่างๆ หากเกิดกรณีผู้เดินทางไม่ผ่านการพิจารณาในการตรวจเข้า-ออกเมือง ,กรมแรงงาน ,สายการบินในประเทศไทยหรือประเทศต่างๆ หรืออื่นเนื่องมาจากการกระทำที่ส่อไปในทางผิดกฎหมายของประเทศไทยและประเทศต่างๆ การหลบหนี เข้าออกเมือง หรือเอกสารการเดินทางไม่ถูกต้อง หรือการถูกปฏิเสธการเข้า-ออกประเทศต่างๆ ในกรณีอื่นๆ
10. ในกรณีที่ลูกค้าต้องออกตัวโดยสายภายในประเทศหรือออกตัวโดยสายเอง กรุณาติดต่อเจ้าหน้าที่ของบริษัทฯ ก่อนทุกครั้ง ทางบริษัทฯ จะไม่ขอรับผิดชอบค่าใช้จ่ายใดๆ ทั้งสิ้น
11. โปรแกรมและรายละเอียดของการเดินทางอาจมีการเปลี่ยนแปลงได้โดยไม่ต้องแจ้งให้ทราบล่วงหน้า ทั้งนี้ขึ้นอยู่กับ การจราจร สภาพอากาศ และเหตุสุดวิสัยต่าง ๆ ที่ไม่สามารถคาดการณ์ได้ล่วงหน้าโดยทางบริษัทฯจะรักษาผลประโยชน์และความปลอดภัยของผู้เดินทางเป็นสำคัญและไม่สามารถเปลี่ยนเป็นเงินสด
12. กรุณา อย่าขีดเขียน ดึง หรือประทับตราใดๆ ที่ไม่เกี่ยวข้อง ลงในหนังสือเดินทางหากทางสายการบินไม่อนุญาตให้เช็คอิน หรือตำรวจตรวจคนเข้าเมืองประเทศนั้นๆ ปฏิเสธการเข้า-ออกประเทศ ทางบริษัทฯไม่รับผิดชอบทุกกรณี

ข้อมูลเพิ่มเติมเรื่องตั๋วเครื่องบิน

ในการเดินทางเป็นหมู่คณะ ผู้โดยสารจะต้องเดินทางไป-กลับพร้อมกัน หากต้องการเปลี่ยนวันเดินทางกลับ ท่านจะต้องชำระค่าใช้จ่ายส่วนต่างที่ทางสายการบิน (กรณีที่บัตรโดยสารสามารถเปลี่ยนได้) และบริษัททัวร์เรียกเก็บการจัดที่นั่งของกรุ๊ปเป็นไปโดยสายการบินเป็นผู้กำหนด ซึ่งทางบริษัทฯ ไม่สามารถเข้าไปแทรกแซงได้ ในกรณียกเลิกการเดินทางและได้ดำเนินการออกตั๋วเครื่องบินไปแล้ว (กรณีตั๋ว REFUNDได้) ผู้เดินทางต้องรอ REFUND ตามระบบของสายการบินเท่านั้น

ข้อมูลเพิ่มเติมเรื่องโรงแรมที่พัก

1. เนื่องจากการวางแผนห้องพักของแต่ละโรงแรมแตกต่างกัน จึงอาจทำให้ห้องพักแบบห้องเดี่ยว (Single) และห้องคู่ (Twin/Double) และห้องพักแบบ 3 ท่าน (Triple Room) ห้องพักอาจจะไม่ติดกัน
2. กรณีที่มีงานจัดประชุมนานาชาติ (Trade Fair) หรือเทศกาล เป็นผลให้ค่าโรงแรมสูงขึ้นมากและห้องพักอาจเต็ม

