

H₂
TOUR
เฮซ ทุ โอ ทัวร์



089-659-1717

Office 095-659-1717

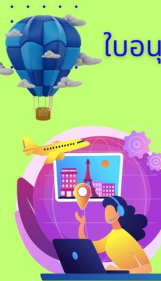
H2otour59@gmail.com

309/167 คอนโดลุมพินี ซิวว ชะอำ ต.ชะอำ อ.ชะอำ จ.เพชรบุรี 76120

ใบอนุญาตเลขที่ 11/08185



@h2otour59



2024

GO TTTT-SL001
GO TAIWAN

[เหมาลำ]
TAIWAN
สงกรานต์ ไตตง เกาสง ไตหนาน

วัดไฝ่กวงชาน

เดินทาง
12-16 เม.ย.68
13-17 เม.ย.68

- เช็กอินแอมเค็มมาร์คสุดซึก PIER 2 ARTS CENTER
- โทวีพระชอพร ณ วัดไฝ่กวงชาน
- ซ้อป ซิม ซิล รู่ยเพ็งโนก่มาร์เก็ด, ลิวเอโงก่มาร์เก็ด, ถนนโบราณกอินตึง

ราคา **17,900**

Lion air

FORMOSA BOULEVARD DOME OF LIGHT

บ้านต้นไม้กอินตึง

5 วัน 4 คืน

ไต้หวัน [เหมาลำ] สงกรานต์ ไตตง เกาสง ไถหนาน

5 วัน 4 คืน โดยสายการบิน Thai Lion Air (SL) 

โปรแกรมการเดินทาง		เข้า	เที่ยง	ค่ำ	โรงแรมที่พัก
1	02.30 น. กรุงเทพฯ (สนามบินดอนเมือง) (SL..... : 05.30 – 09.30) ไต้หวัน (สนามบิน ไตตง) – เกาสง – เจดีย์มังกร เจดีย์เสือ (ทะเลสาบดอกบัว) (และถ่ายรูปด้านนอก) - รุยเฟิงไนท์มาร์เก็ต	✈	🕒	อิสระ	CITY SUITE KAOHSIUNG ZHEN AI HOTEL หรือ MIDTOWN RICHARDSON Bo'Ai หรือ ระดับเทียบเท่า
2	ร้านอร่อยเพื่อสุขภาพ - ไถหนาน – บ้านต้นไม้อันผิง - บ่อมปรการโบราณอันผิง - ถนนโบราณอันผิง - เกาสง - FORMOSA BOULEVARD DOME OF LIGHT - ลีวเหอไนท์มาร์เก็ต	🕒	🕒	อิสระ	CITY SUITE KAOHSIUNG ZHEN AI HOTEL หรือ MIDTOWN RICHARDSON Bo'Ai หรือ ระดับเทียบเท่า
3	PIER 2 ARTS CENTER – ร้านพายสับประรด – วัดไฟวังหวงซาน – ร้านศูนย์ผลิตเวชสำอางค์ JMB - ไตตง	🕒	🕒	🕒	GRAND HOTEL LILI TAITUNG หรือ ระดับเทียบเท่า
4	ฟาร์มชนพื้นเมืองบูหนง - ฟาร์มเลี้ยงสัตว์วูลู - Brown Boulevard (รวมบันจี้กระโดด 4 ท่าน ต่อ 1 คน)	🕒	🕒	🕒	GRAND HOTEL LILI TAITUNG หรือ ระดับเทียบเท่า
5	HAIBIN PARK - อุทยานธรรมชาติฟู๊กั๋ง หรือ เย่หลิวน้อย Little Yehliu - สะพานชานเขียนไถ - Railway Art Village - (SL..... : 20.10 – 22.40) กรุงเทพฯ (สนามบินดอนเมือง)	🕒	🕒	✈	

****การจัดที่นั่งบนเครื่องบิน จะเป็นไปตามที่สายการบินเป็นผู้กำหนด ซึ่งทางบริษัทฯ ไม่สามารถเข้าไปจัดการได้แต่อย่างใด****

ห้องพักโรงแรมในไต้หวันอาจแตกต่างกัน จึงทำให้ห้องพักแบบห้องเดี่ยว (Single) , ห้องพักรู (Twin / Double) และห้องพักรูแบบ 3 ท่าน (Triple) อาจจะไม่ได้อยู่ในชั้นเดียวกัน หรือ อยู่ติดกัน

DMK



TTT

TTT



DMK

เที่ยวบินที่ เวลาออก เวลาถึง

SL.....

05.30

09.30

เที่ยวบินที่ เวลาออก เวลาถึง

SL.....

20.10

22.40

ไต้หวัน [เหมาลำ] สงกรานต์ ไตง เกาสง ไถหนาน 5 วัน 4 คืน

โดยสายการบิน Thai Lion Air (SL)

วันเดินทาง	ผู้ใหญ่ 2-3 ท่าน พัก 1 ห้อง ราคาท่านละ	ผู้ใหญ่ 1 ท่าน พักเดี่ยว 1 ห้อง (Single room) จ่ายเพิ่มท่านละ
12 – 16 เมษายน 68 วันสงกรานต์	17,900.-	7,500.-
13 – 17 เมษายน 68 วันสงกรานต์	17,900.-	7,500.-

ราคาเด็กทารก [อายุไม่ถึง 2 ปีบริบูรณ์ ณ วันเดินทางกลับ] ท่านละ 8,000 บาท

ราคานี้รวมรายการทัวร์ ตัวเครื่องบิน ไม่มีราคาเด็ก เนื่องจากเป็นราคาพิเศษ

**** อัตราค่าบริการนี้เฉพาะพาสปอร์ตไทยเท่านั้น ในกรณีพาสปอร์ตต่างชาติ ต้องจ่ายเพิ่ม ท่านละ 2,000 บาท ****

เนื่องจากรายการทัวร์มีการโปรโมทสินค้าท้องถิ่น หากท่านไม่ต้องการเข้าร้านช้อปปิ้งขออนุญาตเก็บค่าใช้จ่ายเพิ่มท่านละ 2,000 NTD หรือ 2,400 บาทต่อท่าน

***** อัตรานี้ไม่รวมค่าทิปคนขับรถ มัคคุเทศก์ท้องถิ่น ท่านละ 2,000 บาท/ท่าน *****

หัวหน้าทัวร์ที่ดูแลคณะจากเมืองไทยตามแต่ท่านจะเห็นสมควร

โปรแกรมอาจจะมีการปรับเปลี่ยนตามความเหมาะสมของสภาพอากาศและฤดูกาล

วันแรก กรุงเทพมหานคร (สนามบินดอนเมือง) - ไต้หวัน (สนามบินไทตง) - เกาสง - เจดีย์มังกร
เจดีย์เสื่อ (ทะเลสาบดอกบัว) (แวะถ่ายรูปด้านนอก) - รุ่ยเฟิงไนท์มาร์เก็ต

02.00 น. คณะพร้อมกัน ณ สนามบินดอนเมือง DONMUEANG INTERNATIONAL AIRPORT ณ อาคารผู้โดยสารระหว่างประเทศ เคาน์เตอร์สายการบิน THAI LION AIR (SL) โดยมีเจ้าหน้าที่อำนวยความสะดวกแก่ทุกท่าน

[สำคัญมาก!! ไม่อนุญาตให้นำอาหารสด จำพวก ผัก ผลไม้ เนื้อสัตว์ หรือเนื้อสัตว์แปรรูปเข้าเมืองไต้หวันหากฝ่าฝืนมีโทษจับปรับได้]

หมายเหตุ

เนื่องจากตัวเครื่องบินของคุณเป็นตักรูปรระบบ Random ไม่สามารถล็อกที่นั่งได้ ที่นั่งอาจจะไม่ได้นั่งติดกันและไม่สามารถเลือกช่วงที่นั่งบนเครื่องบินได้ในขณะ ซึ่งเป็นไปตามเงื่อนไขสายการบิน

05.30 น. ออกเดินทางสู่ ไต้หวัน Taiwan โดยสายการบิน THAI LION AIR เที่ยวบินที่ SL..... (มีขนมขบเคี้ยว+น้ำดื่ม น้ำหนักกระเป๋าโหลดใต้เครื่องไม่เกิน 15 กก./ท่าน ถูกรับขึ้นเครื่องไม่เกิน 7 กก.)

09.30 น. เดินทางถึง สนามบินไทตง ไต้หวัน Taitung Airport หลังนำท่านผ่านพิธีการตรวจคนเข้าเมืองเรียบร้อยแล้ว

*****เวลาที่ไต้หวันเร็วกว่าเมืองไทย 1 ชั่วโมง กรุณาปรับเวลาของท่านเป็นเวลาท้องถิ่นเพื่อความสะดวกในการนัดหมาย*****

นำท่านเดินทางสู่ เมืองเกาสง Kaohsiung (ใช้เวลาในการเดินทางประมาณ 3.30 - 4 ชั่วโมง) เกาสงเป็นเมืองสำคัญทางตอนใต้ของไต้หวัน ได้รับการขนานนามว่าเป็นศูนย์กลางทางอุตสาหกรรมที่ใหญ่ที่สุดของไต้หวันเกาสงมีทะเลที่สวยงามเป็นอย่างมาก อากาศเย็นสบายตลอดทั้งปี จนได้ชื่อว่าเป็น "เมืองหลวงทางทะเลของไต้หวัน" ซึ่งสามารถดึงดูดนักท่องเที่ยวจากทั่วโลก

กลางวัน รับประทานอาหารกลางวัน ณ ภัตตาคาร (มื้อที่ 1)



จากนั้นนำท่านเดินทางสู่ **เจดีย์มังกร เจดีย์เสือ Dragon and Tiger Pagodas (แวะถ่ายรูปด้านนอก)** ซึ่งเป็นเจดีย์คู่ เป็นหนึ่งในแลนด์มาร์กสำคัญของเมืองเกาสง ตั้งอยู่ด้านหน้าวัดฉือจี้ ที่มีลักษณะเป็นเจดีย์สูง 7 ชั้นคู่กัน โดยจะมีรูปปั้นมังกรและเสือขนาดใหญ่เป็นทางเข้าเจดีย์ ตั้งอยู่โดดเด่น อยู่กลางริมสระบัวหรือสระเหลียนฉือถัน โดยสร้างขึ้นเพื่ออุทิศให้กับเทพเซ็งต้าตี้ที่เป็นเทพแห่งการรักษา เชื่อกันว่าถ้าเดินเข้าทางปากมังกรแล้วออกทางปากเสือจะเป็นการขจัดปัดเป่าเอาสิ่งไม่ดีออกจากตัว ภายในเจดีย์จะมีบันไดวน 2 อันสำหรับขึ้นและลง เมื่อเดินขึ้นไปจนถึงชั้นบนสุดจะเป็นจุดชมวิวยิบบริเวณรอบๆสระบัวที่สวยงามมาก นอกจากนี้ก็จะมีรูปปั้นและภาพวาดเรื่องราวต่างๆตามความเชื่อของลัทธิเต๋า เช่น นรก สวรรค์

นำท่านเดินทางสู่ **รู่ยเฟิงไนท์มาร์เก็ต Ruifeng Night Market** ซึ่งเป็นตลาดนัดกลางคืนที่มีขนาดใหญ่ที่สุดของเมืองเกาสง และได้รับความนิยมเป็นอย่างมาก เนื่องจากมีร้านค้าแผงลอยและรถเข็น ตั้งเรียงรายกันมากถึง 1,000 ร้าน ทำให้คนเกาสงและนักท่องเที่ยวที่แวะมาที่นี่ สามารถเลือกสินค้าได้หลากหลาย ไม่ว่าจะเป็น อาหาร เครื่องดื่ม ของทานเล่น สินค้าแฟชั่น หรือสินค้าเพื่อความบันเทิง เป็นต้น

เย็น **อิสระรับประทานอาหารเย็นตามอัธยาศัย**

ที่พัก **CITY SUITE KAOHSIUNG ZHEN AI HOTEL** ห รื อ **MIDTOWN RICHARDSON Bo'AI** ห รื อ

เทียบเท่าระดับมาตรฐานได้วัน

(โรงแรมที่ระบุในรายการทัวร์เป็นโรงแรมข้างต้นสำหรับนำเสนอ ซึ่งอาจมีการเปลี่ยนแปลงโรงแรมที่เข้าพักได้ ในระดับที่เทียบเท่ากันตามมาตรฐาน)

วันที่สอง ร้านสร้อยเพื่อสุขภาพ - ไถหนาน - บ้านต้นไม้อันผิง - บ่อมปรากฏาโบราณอันผิง
- ถนนโบราณอันผิง - เกาสง - FORMOSA BOULEVARD DOME OF LIGHT -
 ลิวเหอไห่มาร์เก็ต

เช้า รับประทานอาหารเช้า ณ ห้องอาหารของโรงแรม (มื้อที่ 2)

นำท่านช้อปปิ้งที่ **ร้านสร้อยสุขภาพ Germanium Shop** ที่ขึ้นชื่อเรื่องสร้อยข้อมือ ที่ประกอบไปด้วยแม่เหล็กแร่ธาตุเจมาเนียม ที่มีคุณสมบัติ ทำให้เลือดลมเดินดีขึ้น เพิ่มความกระปรี้กระเปร่า และคลายความเครียด รวมถึงปะการังแดง ปะการังน้ำลึกที่เป็นอัญมณีล้ำค่าที่หายากซึ่งมีอยู่ไม่กี่ที่ในโลก

จากนั้นนำท่านเดินทางสู่ **เมืองไถหนาน Tainan (ใช้เวลาในการเดินทางประมาณ 1 ชั่วโมง)** ซึ่งเป็นอดีตเมืองหลวงและจังหวัดที่เก่าแก่ที่สุดของไต้หวัน ตั้งอยู่บริเวณชายฝั่งด้านตะวันตกเฉียงใต้ของเกาะไต้หวัน ที่นี่เคยเป็นอาณานิคมของชาวดัตช์ เคยถูกปกครองโดยญี่ปุ่นและเคยเป็นเมืองหลวงยาวนานถึง 225 ปี (ค.ศ. 1662-1887) ด้วยอดีตที่เคยเจริญรุ่งเรือง ทำให้เมืองนี้มีประวัติศาสตร์ยาวนานที่สุด และเป็นอีกหนึ่งเมืองที่มีรากฐานทางวัฒนธรรมอันล้ำค่าของไต้หวัน



นำท่านเดินทางสู่ **บ้านต้นไม้อันผิง Anping Tree House** ในปี 1845 หลังจากที่จีนพ่ายแพ้ในสงครามฝิ่นครั้งที่สอง รัฐบาลได้เปิดท่าเรือ Anping ให้ชาวต่างชาติเข้ามาค้าขาย และพ่อค้าชาวสก็อตชื่อเจมส์ ทัต ก็เป็นคนแรกๆ ที่ตั้งโกดังสินค้าในอันผิง ซึ่ง Tait & Co. Merchant House เป็นโกดังสินค้าที่ใหญ่ที่สุดในยุคนั้น โดยส่วนใหญ่แล้วจะทำการส่งออกน้ำตาลทรายและการบูรจากไต้หวัน ก่อนที่สินค้าเหล่านี้จะถูกบรรทุกลงเรือ สินค้าจะถูกเก็บไว้ในโกดังสินค้า และในช่วงยุคอาณานิคมของญี่ปุ่น การค้าการบูรและฝิ่นได้กลายเป็นธุรกิจของรัฐบาล ซึ่งทำให้พ่อค้าต่างชาติเหล่านี้ไม่มีทางเลือกอื่นนอกจากต้องออกจากไต้หวัน ซึ่ง Tait & Co. Merchant House ก็ไม่มีข้อยกเว้น ในปี 1911 อาคาร Tait & Co. Merchant House ได้ถูกเปลี่ยนเป็นสำนักงานและโกดังสินค้าของบริษัท Japan Salt หลังจากสงครามโลกครั้งที่ 2 อาคารนี้ได้กลายเป็นสำนักงานของ Tainan Salt Works ในปี 2004 รัฐบาลท้องถิ่นได้เชิญนักออกแบบให้ปรับปรุงโกดังเก่าให้มีความทันสมัยสำหรับนักท่องเที่ยว ซึ่งปัจจุบันได้กลายเป็นสถานที่สำคัญที่ได้รับความนิยมในเมืองเก่าไถหนาน เป็นอีกจุดเช็คอินอีกแห่งหนึ่งที่ไม่ควรพลาด



จากนั้นนำท่านเดินทางสู่ **ป้อมปราการโบราณอันผิง Anping Old Fort** ซึ่งมีอายุเก่าแก่กว่า 300 ปี สร้างโดยชาวฮอลแลนด์ในปี 1624 นับเป็นสถานที่ทรงคุณค่าทางประวัติศาสตร์ที่สุดแห่งหนึ่งของเมืองไถหนาน ในอดีตที่นี่เป็นป้อมปราการขนาดใหญ่ ใช้สำหรับป้องกันภัยคุกคามจากศัตรู และยังเป็นศูนย์กลางการค้าอันสำคัญของเมืองด้วย ปัจจุบันเป็นแหล่งท่องเที่ยวทางประวัติศาสตร์ที่เปิดให้นักท่องเที่ยวเข้าชม อีกทั้งยังมีหอคอยชมวิวเมืองไถหนานจากมุมสูง 360 องศาด้วย

นำท่านเดินทางสู่ **ถนนโบราณอันผิง Anping Old Street** ถนนสายนี้เรียงรายไปด้วยบ้านดินเผาแบบดั้งเดิม บ้านอิฐเตี้ยๆ และคฤหาสน์สไตล์ตะวันตก ไถหนานเป็นเมืองแห่งอาหารชั้นเล็กๆ และทุกอย่างมาในขนาดเล็กมากและมีราคาไม่แพง และคุณ จะพบอาหารเหล่านี้มากมายบนถนนโบราณอันผิง เช่น เกี้ยวทอด, ปอเปี๊ยะกึ่ง, ซุปปลาอินทรีย์ พุดดิ้งเต้าหู้สีดำและขนมโสมงศพ ที่มีให้ทานแต่ที่ไถหนานเท่านั้น

กลางวัน รับประทานอาหารกลางวัน ณ ภัตตาคาร **(มื้อที่ 3)**

นำท่านเดินทางสู่ **เมืองเกาสง Kaohsiung** (ใช้เวลาในการเดินทางประมาณ 1 ชั่วโมง) เกาสงเป็นเมืองสำคัญทางตอนใต้ของไต้หวัน ได้รับการขนานนามว่าเป็นศูนย์กลางทางอุตสาหกรรมที่ใหญ่ที่สุดของไต้หวันเกาสงมีทะเลที่สวยงามเป็นอย่างมาก อากาศเย็นสบายตลอดทั้งปี จนได้ชื่อว่าเป็น "เมืองหลวงทางทะเลของไต้หวัน" ซึ่งสามารถดึงดูดนักท่องเที่ยวจากทั่วโลก



จากนั้นนำท่านเดินทางสู่ **FORMOSA BOULEVARD DOME OF LIGHT** หรือเรียกอีกชื่อหนึ่งว่า โดมแห่งแสง ซึ่งตั้งอยู่ภายในสถานีรถไฟฟ้าใต้ดิน Formosa Boulevard (MRT) เป็นโดมกระจกสีกลางแจ้ง จัดแสดงงานศิลปะที่ใหญ่ที่สุดในโลก มีเส้นผ่านศูนย์กลาง 30 เมตร ครอบคลุมพื้นที่ 660 ตารางเมตร และใช้เวลาสร้างนานถึง 4 ปีเต็ม ประติมากรรมนี้ ไม่เพียงแต่เพิ่มความสวยงามให้กับสถานีรถไฟฟ้าใต้ดินเท่านั้น แต่ยังเพิ่มมิติใหม่ให้กับชีวิตศิลปะของเมืองเกาสงด้วย นอกจากนี้ยังถ่ายทอดเรื่องราวของชีวิตมนุษย์ ผ่านแนวคิด ดิน น้ำ ลม ไฟ เรียงกันตามลำดับช่วงชีวิต พร้อมข้อความที่กล่าวถึง ความรักและความอดทน ด้วยความพิเศษและความตื่นตาตื่นใจของโดมแห่งนี้ ทำให้ที่นี่ เป็นจุดถ่ายรูปและเช็คอินยอดนิยมของนักท่องเที่ยวทั่วโลก

นำท่านเดินทางสู่ **ลิ่วเหอไนท์มาร์เก็ต Liuhe Night Market** ในท์มาร์เก็ตแห่งนี้มีมาตั้งแต่ปี 1950 ในตอนกลางวันที่นี่เป็นถนนปกติ แต่ในเวลากลางคืน จะเปลี่ยนโฉมเป็นย่านตลาดนัดเจริญรุ่งเรืองที่มีร้านค้ากว่า 140 ร้าน ให้ผู้คนได้เข้ามาจับจ่ายใช้สอย ตลาดแห่งนี้มีขายทุกอย่าง ตั้งแต่ของทานเล่น อาหาร เครื่องดื่ม เสื้อผ้า ของสะสม เกม ไปจนถึงความบันเทิงนานาชนิด แต่จะเน้นไปที่ของว่างและอาหารทะเลท้องถิ่นเป็นส่วนใหญ่ ราคาอาหารที่นี่จับต้องได้ โดยเฉพาะอย่างยิ่ง สเต็กเนื้อนุ่มที่กำลังฮิตในช่วงนี้ แต่เมนูแนะนำที่ทุกคนควรไปลองชิมจากน้ดกลางคืนลิ่วเหอ คือ นมรสมะละกอ และกุ้งอบเกลือ

เย็น **อิสระรับประทานอาหารเย็นตามอัธยาศัย**

ที่พัก **CITY SUITE KAOHSIUNG ZHEN AI HOTEL** ห รื อ **MIDTOWN RICHARDSON Bo'AI** ห รื อ

เทียบเท่าระดับมาตรฐานได้วัน

(โรงแรมที่ระบุในรายการทัวร์เป็นโรงแรมข้างต้นสำหรับนำเสนอ ซึ่งอาจมีการเปลี่ยนแปลงโรงแรมที่เข้าพักได้ ในระดับที่เทียบเท่ากันตามมาตรฐาน)

เช้า

รับประทานอาหารเช้า ณ ห้องอาหารของโรงแรม (มือที่ 4)

นำท่านเดินทางสู่ **PIER 2 ARTS CENTER** ศูนย์ศิลปะแห่งนี้ถูกสร้างขึ้นในปี 1973 เดิมทีที่นี่เคยเป็นโกดังสำคัญของท่าเรือเกาสง ใช้เป็นสถานที่จัดเก็บสินค้าและส่งสินค้าไปยังท่าเรือต่าง ๆ แต่เมื่อเกิดการเปลี่ยนแปลงของอุตสาหกรรม จึงทำให้โกดังถูกปล่อยทิ้งร้างไว้ จนเมื่อปี 2000 รัฐบาลเมืองเกาสงได้ค้นหาสถานที่สำหรับจุดพลุดอกไม้ไฟวันชาติทำให้โกดังเก่าเหล่านี้ถูกค้นพบขึ้นอีกครั้ง ก่อนที่จะถูกปรับปรุงจนกลายเป็นศูนย์ศิลปะที่สำคัญในเกาสง และเป็นอีกหนึ่งสถานที่ที่มีจุดถ่ายรูปเชคอิน ชิคๆเยอะมาก ให้ท่านได้อิสระถ่ายรูปตามอัธยาศัย



จากนั้นนำท่านเลือกซื้อของฝากที่ **ร้านพายส์ประรด Vigor Pineapple** ที่ถือว่าเป็นขนมสัญลักษณ์ของไต้หวันเปรียบเสมือนขนมประจำชาติเลยก็ว่าได้ ที่นี่จะมีขนมหลากหลายให้ท่านได้เลือกซื้อมากมาย เช่น ขนมพายส์ประรด, ป๊อปคอร์น, นูกัส, เห็ดทอด เป็นต้น อิสระให้ท่านได้เลือกซื้อเพื่อเป็นของฝากแก่คนทางบ้านหรือเพื่อน ๆ



กลางวัน รับประทานอาหารกลางวัน ณ ภัตตาคาร (มื้อที่ 5)



นำท่านเดินทางสู่ **วัดไฟวกวงซาน Fo Guang Shan** เป็นสถานที่ท่องเที่ยวเชิงศาสนาและวัฒนธรรมยอดนิยมของไต้หวัน มีพื้นที่ครอบคลุมกว่า 100 เฮกเตอร์ สร้างเสร็จในปี 2011 ภายในมีองค์พระพุทธรูปทองสัมฤทธิ์ฟอกวงประดิษฐานอยู่ ซึ่งถือได้ว่าเป็นพระพุทธรูปนั่งที่สูงที่สุดในโลก และด้านหน้าองค์พระมีอาคารโถงใหญ่สูง 108 เมตร ตั้งอยู่ สร้างขึ้นเพื่ออุทิศให้กับพระธาตุศักดิ์สิทธิ์ของพระพุทธเจ้าศากยมุนี นอกจากนี้ยังมีพิพิธภัณฑ์ รวมถึงหอประชุมสำหรับจัดแสดงและจัดสัมมนาระดับนานาชาติ จุผู้เข้าชมได้ถึง 2,000 คนอีกด้วย

จากนั้นนำท่านเดินทางสู่ **ร้านศูนย์ผลิตเวชสำอางค์ JMB** ซึ่งเป็นโรงงานเพาะพันธุ์เห็ดทิวจิงจือแห่งเดียวในโลก ให้ท่านได้เลือกซื้อ เลือกชม เพื่อนำไปฝากคนทางบ้าน

กลางวัน รับประทานอาหารกลางวัน ณ ภัตตาคาร (มื้อที่ 8)



จากนั้นนำท่านเดินทางสู่ **ฟาร์มเลี้ยงสัตว์ชูลู Chulu Ranch** ซึ่งอยู่บนความสูงระดับ 200 ถึง 390 เมตรเหนือระดับน้ำทะเล และได้รับปริมาณน้ำฝนประมาณ 1,900 มม. ต่อปี ฟาร์มแห่งนี้มีขนาด 70 เฮกตาร์ มีพื้นที่เลี้ยงสัตว์และทุ่งหญ้าเลี้ยงสัตว์ 45 เฮกตาร์ ทำให้เป็นทุ่งหญ้าเลี้ยงสัตว์บนเนินเขาที่ใหญ่ที่สุดในไต้หวัน มีวัวนมโฮลสไตน์ที่อาศัยอยู่ที่นี้จำนวน 350 ตัวผลิตนมได้ประมาณ 500 เมตริกตันต่อปี นอกจากนี้ฟาร์มยังซื้อนมจากสหกรณ์ที่มีโคนม 7 แห่งซึ่งมีโคนมโฮลสไตน์ 1,100 ตัวและผลิตนมได้ประมาณ 3,000 เมตริกตันต่อปี นมจะถูกแปรรูปที่ฟาร์มเป็นนมสดประมาณ 3.5 ล้านกิโลกรัม นอกเหนือจากการดำเนินการเกี่ยวกับโคนมแล้ว ฟาร์มChulu ยังมีภูมิทัศน์ที่สวยงามให้นักท่องเที่ยวได้พักผ่อนหย่อนใจ และสามารถเลือกซื้อผลิตภัณฑ์นมที่ผลิตในท้องถิ่นหลากหลายชนิดได้ที่ร้านค้าของฟาร์ม เพื่อนำไปเป็นของฝากแก่คนทางบ้าน



นำท่านเดินทางสู่ **บราวน์บูลเลอวาร์ด Brown Boulevard** (ใช้เวลาในการเดินทางประมาณ 1 ชั่วโมง) บราวน์บูลเลอวาร์ด เป็นถนนตั้งอยู่กลางทุ่งนาเขียวขจี ซึ่งได้รับการตั้งชื่อจากโฆษณาของ Brown coffee ถือเป็นแหล่งท่องเที่ยวที่ผู้คนนิยมมาบ้านจักรยานท่ามกลางบรรยากาศเย็นสบาย หรือเดินเล่นเพื่อชมวิวของภูเขาและทุ่งนาเขียวขจีแห่งนี้ โดยในช่วงฤดูใบไม้ร่วง จะเป็นช่วงฤดูเก็บเกี่ยวข้าว ทำให้ทุ่งนาสีเขียวเปลี่ยนเป็นทุ่งนาสีน้ำตาล เป็นทัศนียภาพที่สวยงามเป็นอย่างมาก (รวมปั่นจักรยาน 4 ท่าน ต่อ 1 คัน)

ค่ำ รับประทานอาหารค่ำ ณ ภัตตาคาร (มื้อที่ 9)

ที่พัก GRAND HOTEL LILI TAITUNG หรือเทียบเท่าระดับมาตรฐานได้ทุกวัน

(โรงแรมที่ระบุในรายการทัวร์เป็นโรงแรมข้างต้นสำหรับนำเสนอ ซึ่งอาจมีการเปลี่ยนแปลงโรงแรมที่

เข้าพักได้ ในระดับเทียบเท่ากันตามมาตรฐาน)

วันที่ห้า HAIBIN PARK - อุทยานธรณีฟู่กั๋ง หรือ เย่หลิวหย็อย Little Yehliu - สะพานชาน
เชียนไถ - Railway Art Village - กรุงเทพฯ (สนามบินดอนเมือง)

เช้า รับประทานอาหารเช้า ณ ห้องอาหารของโรงแรม (มื้อที่ 10)

นำท่านเดินทางสู่ **สวนสาธารณะ Haibin Park** ซึ่งตั้งอยู่ริมทะเลชายฝั่งแปซิฟิก ทอดยาวไปตามชายฝั่งตะวันออกติดกับใจกลางเมืองไถตง มีชายหาดที่ไกลที่สุด รวมถึงเส้นทางจักรยาน พื้นที่หญ้า พื้นที่ชุ่มน้ำ และงานศิลปะ เป็นสถานที่ที่เหมาะสมแก่การพักผ่อนและเพลิดเพลินไปกับทัศนียภาพของมหาสมุทรแปซิฟิก



จากนั้นนำท่านเดินทางสู่ **อุทยานธรณีฟู่กั๋ง หรือ เย่หลิวห้อย Little Yehliu** ซึ่งเป็นจุดชมวิวยุทธรมชาติ ตั้งอยู่ทางตอนใต้สุดของชายฝั่งตะวันออก อุทยานธรณีแห่งนี้อยู่ขึ้นชื่อในเรื่องของหินทรายรูปร่างแปลกตาสวยงาม คุณจะพบกับหินชนิดต่างๆมากมาย ไม่ว่าจะเป็น หินเต่าหัว หินรังผึ้ง หินเขี้ยว เป็นต้น

กลางวัน รับประทานอาหารกลางวัน ณ ภัตตาคาร **(มื้อที่ 11)**



นำท่านเดินทางสู่ **สะพานซานเซียนโต Sanxiantai** (ใช้เวลาในการเดินทางประมาณ 1 - 1.30 ชั่วโมง) สะพานซานเซียนโต ตั้งอยู่บนทางหลวงหมายเลขที่ 111 ประกอบด้วย ปลายแหลมสะพานที่หันออกไปทางเกาะเล็กๆ ในทะเล บวกกับหินก้อนใหญ่ 3 ก้อน ที่เป็นจุดเด่นของเกาะ จนกลายเป็นที่มาของชื่อสะพาน 'ซานเซียนโต' ที่มีความหมายว่า "เนินลาดของสามเซียน" ในสมัยก่อน เกาะแห่งนี้เคยเชื่อมติดกับบริเวณสะพาน จนเมื่อถูกน้ำกัดเซาะเป็นระยะเวลานาน จึงทำให้ขาดออกจากกัน ทางเมืองจึงสร้างสะพานลอยใหม่ เพื่อให้ชาวบ้านและนักท่องเที่ยวเดินทางได้สะดวกมากขึ้น



จากนั้นนำท่านเดินทางสู่ **Railway Art Village** หมู่บ้านศิลปะรถไฟไถตงซึ่งเปิดดำเนินการมากกว่า 80 ปี ได้รับการดัดแปลงมาจากสถานีรถไฟไถตงเดิม ร่วมกับหมู่บ้านดนตรี Tiehua และบ้านนิทาน Eslite Taitung ที่อยู่ใกล้เคียง ปัจจุบันกลายเป็นศูนย์กลางทางวัฒนธรรมที่มักมีการจัดนิทรรศการชั่วคราว การแสดง และตลาดสร้างสรรค์ที่ผสมผสานระหว่างแฟชั่น ดนตรี และศิลปะ ปัจจุบัน โกดังสไตล์ชนบทห้าแห่งทำหน้าที่เป็นสตูดิโอศิลปะ ห้องเรียน เวทีการแสดง และพิพิธภัณฑ์วัฒนธรรมรถไฟ Hualien ส่วนอาคารสถานีเก่าถูกดัดแปลงเป็นศูนย์ข้อมูลที่ต้อนรับนักท่องเที่ยวทุกคน สิ่งอำนวยความสะดวกส่วนใหญ่ได้รับการอนุรักษ์ไว้ตั้งแต่นั้นเป็นต้นมา ตั้งแต่ซาลา สัญญาณรถไฟ และหลุมหลบภัยทางอากาศ แม้แต่รถไฟเก่าก็ยังคงอยู่บนรางจนถึงปัจจุบัน นักท่องเที่ยวสามารถปั่นจักรยานรอบหมู่บ้านได้ เนื่องจากมีเส้นทางจักรยานที่จัดไว้เป็นอย่างดี งานศิลปะสองชั้นที่จัดแสดงอยู่หน้าอาคารสถานีเหมาะอย่างยิ่งสำหรับผู้ชื่นชอบการถ่ายภาพเพื่อบันทึกภาพการอยู่ร่วมกันอย่างกลมกลืนระหว่างสิ่งใหม่และสิ่งเก่า

เย็น **อิสระรับประทานอาหารเย็นตามอัธยาศัย**

สมควรแก่เวลานำท่านออกเดินทางสู่ **สนามบินไถตง ได้หวัน Taitung Airport**

20.10 น. อำลา **ได้หวัน Taiwan** เดินทางกลับสู่ **สนามบินดอนเมือง DONMUEANG INTERNATIONAL AIRPORT** โดยสายการบิน **THAI LION AIR (SL)** เที่ยวบินที่ **SL..... (มีขนมขบเคี้ยว+น้ำดื่ม น้ำหนักกระเป๋าโหลดใต้เครื่องไม่เกิน 15 กก./ท่าน ถู้อื่นเครื่องไม่เกิน 7 กก.)**

22.40 น. เดินทางกลับถึง **สนามบินดอนเมือง DONMUEANG INTERNATIONAL AIRPORT** โดยสวัสดิภาพ

ไต้หวัน [เหมาลำ] สงกรานต์ ไตง เกาสง ไถหนาน 5 วัน 4 คืน

โดยสายการบิน Thai Lion Air (SL)

วันเดินทาง	ผู้ใหญ่ 2-3 ท่าน พัก 1 ห้อง ราคาท่านละ	ผู้ใหญ่ 1 ท่าน พักเดี่ยว 1 ห้อง (Single room) จ่ายเพิ่มท่านละ
12 – 16 เมษายน 68 วันสงกรานต์	17,900.-	7,500.-
13 – 17 เมษายน 68 วันสงกรานต์	17,900.-	7,500.-

ราคาเด็กทารก [อายุไม่ถึง 2 ปีบริบูรณ์ ณ วันเดินทางกลับ] ท่านละ 8,000 บาท

ราคานี้รวมรายการทัวร์ ตัวเครื่องบิน ไม่มีราคาเด็ก เนื่องจากเป็นราคาพิเศษ

**** อัตราค่าบริการนี้เฉพาะพาสปอร์ตไทยเท่านั้น ในกรณีพาสปอร์ตต่างชาติ ต้องจ่ายเพิ่ม ท่านละ 2,000 บาท ****

เนื่องจากรายการทัวร์มีการโปรโมทสินค้าท้องถิ่น หากท่านไม่ต้องการเข้าร้านช้อปปิ้งขออนุญาตเก็บค่าใช้จ่ายเพิ่มท่านละ 2,000 NTD หรือ 2,400 บาทต่อท่าน

***** อัตรานี้ไม่รวมค่าทิปคนขับรถ มัคคุเทศก์ท้องถิ่น ท่านละ 2,000 บาท/ท่าน *****

หัวหน้าทัวร์ที่ดูแลคณะจากเมืองไทยตามแต่ท่านจะเห็นสมควร

โปรแกรมอาจจะมีการปรับเปลี่ยนตามความเหมาะสมของสภาพอากาศและฤดูกาล

อัตราค่าบริการรวม

- ค่าตัวโดยสารเครื่องบินไป-กลับ ชั้นประหยัดพร้อมค่าภาษีสนามบินทุกแห่งตามรายการทัวร์ข้างต้น
 - ค่าที่พักห้องละ 2-3 ท่าน ตามโรงแรมที่ระบุไว้ในรายการหรือระดับเทียบเท่า (มาตรฐานโรงแรมได้หัวัน)
 - กรณีห้อง TWIN BED (เตียงเดี่ยว 2 เตียง) ซึ่งโรงแรมไม่มีหรือเต็ม ทางบริษัทขอปรับเป็นห้อง DOUBLE BED แทนโดยมีต้องแจ้งให้ทราบล่วงหน้า
 - หากต้องการห้องพักแบบ DOUBLE BED ซึ่งโรงแรมไม่มีหรือเต็ม ทางบริษัทขอปรับเป็นห้อง TWIN BED แทนโดยมีต้องแจ้งให้ทราบล่วงหน้าเช่นกัน
 - กรณีพักแบบ TRIPLE ROOM 3 ท่าน 1 ห้อง ท่านที่ 3 อาจเป็นเสริมเตียง หรือ SOFA BED หรือ เสริมพูกที่นอน ทั้งนี้ขึ้นอยู่กับรูปแบบการจัดห้องพักของโรงแรมนั้นๆ
 - ค่าอาหาร ค่าเข้าชม และ ค่ายานพาหนะทุกชนิด ตามที่ระบุไว้ในรายการทัวร์ข้างต้น
 - เจ้าหน้าที่บริษัท ฯ คอยอำนวยความสะดวกทุกท่านตลอดการเดินทาง
 - ค่าน้ำหนักสัมภาระโหลดใต้ท้องเครื่อง **15 กิโลกรัม/ท่านละ 1 ใบ**
 - ค่าประกันวินาศภัยเครื่องบินตามเงื่อนไขของแต่ละสายการบิน
 - อัตราดังกล่าวของสงวนเฉพาะผู้ที่ถือหนังสือเดินทางไทยเท่านั้น
 - ภาษีมูลค่าเพิ่ม 7% (เฉพาะค่าบริการ)
 - ค่าประกันอุบัติเหตุเงิน 1,000,000 บาท (เงื่อนไขตามกรมธรรม์)
- เงื่อนไขประกันการเดินทาง ค่าประกันอุบัติเหตุและค่ารักษาพยาบาลคุ้มครองเฉพาะกรณีที่ได้รับอุบัติเหตุระหว่างการเดินทาง ไม่คุ้มครองถึงการสูญเสียทรัพย์สินส่วนตัว และไม่คุ้มครองโรคประจำตัวของผู้เดินทาง และคุ้มครองเฉพาะผู้เดินทางไป-กลับพร้อมกรุ๊ป เท่านั้น

อัตราค่าบริการไม่รวม

- ค่าทำหนังสือเดินทางไทย และเอกสารต่างตัวต่าง ๆ (ทางรัฐบาลได้หัวันประกาศยกเลิกวีซ่าให้กับคนไทย ผู้ที่ประสงค์จะพำนักระยะสั้นในได้หัวันไม่เกิน 14 วัน ถ้ากรณีทางรัฐบาลได้หัวันประกาศให้กลับมาใช้วีซ่าผู้เดินทางจะต้องเสียค่าใช้จ่ายเพิ่มในการขอวีซ่าตามที่สถานทูตกำหนด)
 - ค่าวีซ่าเดินทางเข้าได้หัวันสำหรับผู้ถือพาสปอร์ตต่างชาติ
 - ค่าน้ำหนักกระเป๋าเดินทางในกรณีที่เกิดเกินกว่าสายการบินกำหนด
 - ค่าใช้จ่ายส่วนตัวนอกเหนือจากรายการ เช่น ค่าเครื่องดื่ม, ค่าอาหารที่สั่งเพิ่มเอง, ค่าโทรศัพท์, ค่าซักรีด ฯลฯ
- *สำหรับท่านที่รับประทานอาหารเช้า อาหารเจ หรือ ไม่ทานเนื้อสัตว์ ไม่ทานหมู ไม่ทานไก่ และมีความจำเป็นให้ทางบริษัทจัดเตรียมอาหารไว้ให้ท่านเป็นพิเศษนอกเหนือจากที่กรุ๊ปจัดไว้ในรายการ ขอสงวนสิทธิ์ในการเรียกเก็บค่าใช้จ่ายเพิ่มเติมตามจริงหน้างาน**
- ค่าภาษีน้ำมัน ที่สายการบินเรียกเก็บเพิ่มหลังจากทางบริษัทฯ ได้ออกตัวเครื่องบิน

6. ขออนุญาตเก็บค่าทิปในวันแรก ณ สนามบิน ค่าทิปมัดคูปองที่ท้องถิ่น และ คนขับรถ รวม 2,000 บาท/ทริป/ท่าน (ยกเว้นเด็ก

อายุต่ำกว่า 2 ปีบริบูรณ์)

สำหรับหัวหน้าทัวร์แล้วแต่ความประทับใจและน้ำใจจากท่าน

เงื่อนไขการให้บริการ

1. การเดินทางในแต่ละครั้งจะต้องมีผู้โดยสารจำนวน 30 ท่านขึ้นไป ถ้าผู้โดยสารไม่ครบจำนวนดังกล่าว ทางบริษัทฯ ขอสงวนสิทธิ์ในการเปลี่ยนแปลงราคาหรือยกเลิกการเดินทาง
2. ในกรณีที่ลูกค้าต้องออกตัวโดยสารภายในประเทศ กรุณาติดต่อเจ้าหน้าที่ของบริษัทฯ เพื่อเช็คว่ารูปรูปมีการคอนเฟิร์มเดินทางก่อนทุกครั้ง เนื่องจากสายการบินอาจมีการปรับเปลี่ยนไฟล์ทบิน หรือเวลาบิน โดยไม่ได้แจ้งให้ทราบล่วงหน้า ทางบริษัทฯ จะไม่รับผิดชอบใด ๆ ในกรณี ถ้าท่านออกตัวภายในโดยไม่แจ้งให้ทราบและหากไฟล์ทบินมีการปรับเปลี่ยนเวลาบินเพราะถือว่าท่านยอมรับในเงื่อนไขดังกล่าว
3. การชำระค่าบริการ

3.1 กรุณาชำระมัดจำ ท่านละ 15,000 บาท

3.2 กรุณาชำระค่าทัวร์เต็มจำนวน ในกรณีที่ค่าทัวร์ราคาต่ำกว่า 15,000 บาท

3.3 กรุณาชำระค่าทัวร์ส่วนที่เหลือ 30 วันก่อนออกเดินทาง **** 45 วันก่อนเดินทางสำหรับช่วงสงกรานต์และปีใหม่****

3.4 กรณีวันเดินทางน้อยกว่า 21 วัน หรือราคาทัวร์โปรโมชั่น ต้องชำระค่าทัวร์เต็มจำนวนเท่านั้น

4. กรณีผู้เดินทางที่ต้องการความช่วยเหลือเป็นพิเศษ เช่น การขอใช้วีลแชร์ที่สนามบิน กรุณาแจ้งบริษัทฯ อย่างน้อย 7 วันก่อนการเดินทาง หรือเริ่มตั้งแต่ท่านจองทัวร์ มิฉะนั้นทางบริษัทฯ ไม่สามารถจัดการได้ล่วงหน้า ทางบริษัทฯ ขอสงวนสิทธิ์ในการเรียกเก็บค่าใช้จ่ายตามจริงที่เกิดขึ้นกับผู้เดินทาง (ถ้ามี)
5. กรณีใช้หนังสือเดินทางราชการ (เล่มน้ำเงิน) เดินทางเพื่อการท่องเที่ยวเกี่ยวกับคณะทัวร์ หากท่านถูกปฏิเสธในการเข้า – ออกประเทศใด ๆ ก็ตาม ทางบริษัทฯ ขอสงวนสิทธิ์ไม่คืนค่าทัวร์และรับผิดชอบใด ๆ ทั้งสิ้น

เงื่อนไขการยกเลิก

**กรณีการขอยกเลิกการเดินทาง หรือเลื่อนการเดินทาง นักท่องเที่ยวหรือตัวแทนจำหน่าย(ผู้มีชื่อในเอกสารการจอง) จะต้อง แฟกซ์ อีเมลล์ หรือ มาเซ็นเอกสารการยกเลิกที่บริษัท อย่างไรก็ตามหนึ่ง เพื่อเป็นการแจ้งยกเลิกกับทางบริษัทอย่างเป็นทางการเป็นลายลักษณ์อักษร (ทางบริษัทไม่ขอรับยกเลิกการจอง ผ่านทางโทรศัพท์ไม่ว่ากรณีใด ๆ)

**กรณีนักท่องเที่ยวหรือตัวแทนจำหน่าย ต้องการขอรับเงินค่าบริการคืน นักท่องเที่ยวหรือตัวแทนจำหน่าย (ผู้มีชื่อในเอกสารการจอง) จะต้องแฟกซ์ อีเมลล์ หรือ มาเซ็นเอกสารการขอรับเงินคืนที่บริษัท อย่างไรก็ตามหนึ่ง เพื่อทำเรื่องขอรับเงินค่าบริการคืน โดยแนบหนังสือมอบอำนาจพร้อมหลักฐานประกอบการมอบอำนาจ หลักฐานการชำระเงินค่าบริการต่าง ๆ และหน้าสมุดบัญชี ธนาคารที่ต้องการให้นำเงินเข้าให้ครบถ้วน โดยมีเงื่อนไขการคืนเงินค่าบริการ ตาม “ประกาศคณะกรรมการธุรกิจนำเที่ยวและ มัคคูปอง เรื่อง หลักเกณฑ์เกี่ยวกับการกำหนดอัตราค่าเงินค่าบริการคืนแก่นักท่องเที่ยว พ.ศ. 2563” ดังนี้

1. ยกเลิก ไม่น้อยกว่า 30 วันก่อนการเดินทาง (ไม่นับวันเดินทาง) คืนเงินค่าทัวร์เต็มจำนวน ยกเว้น ค่าใช้จ่ายที่เกิดขึ้นจริงเพื่อการเตรียมการนำเที่ยว ทั้งหมด เช่น ค่ามัดจำตัวเครื่อง ค่าบริการแลนด์ ต่างประเทศ เป็นต้น”
2. ยกเลิก ไม่น้อยกว่า 15-29 วันก่อนเดินทาง (ไม่นับวันเดินทาง) คืนเงินร้อยละ 50 ของค่าทัวร์ทั้งหมด ยกเว้น ค่าใช้จ่ายที่เกิดขึ้นจริงเพื่อการเตรียมการนำเที่ยว ทั้งหมด เช่น ค่ามัดจำตัวเครื่อง ค่าบริการแลนด์ ต่างประเทศ เป็นต้น”
3. ยกเลิก น้อยกว่า 15 วันก่อนการเดินทาง ทางบริษัทฯ ขอสงวนสิทธิ์ไม่คืนเงินค่าทัวร์ทั้งหมด

** การจ่ายเงินคืนแก่นักท่องเที่ยวตามข้อกำหนดด้านบน ซึ่งมีการหักเงินในบางส่วนนั้น เนื่องจากทางบริษัทมีค่าใช้จ่ายที่ได้จ่ายจริง เพื่อการเตรียมการเจ้าหน้าที่เที่ยวไปแล้ว เช่น การมัดจำที่นั่งบัตรโดยสารเครื่องบิน การจองที่พัก และค่าใช้จ่ายที่จำเป็นอื่นๆ เป็นต้น **

4. การยกเลิกเดินทางกับกรุ๊ปที่ออกเดินทางช่วงเทศกาลวันหยุด เช่น ปีใหม่, สงกรานต์ เป็นต้น บางสายการบินมีการการันตีมัดจำ ที่นั่งกับสายการบินและค่ามัดจำที่พัก รวมถึงเที่ยวบินพิเศษ เช่น CHARTER FLIGHT จะไม่มีการคืนเงินมัดจำ หรือ ค่าทัวร์ทั้งหมด ที่ชำระแล้ว ไม่ว่าจะยกเลิกด้วยกรณีใดๆ

** ในกรณี มีเหตุให้ต้องยกเลิกการเดินทางที่บริษัทได้โฆษณาไว้ ซึ่งมีใช้ความผิดของบริษัทเอง ทางบริษัทยินดีคืนเงินค่าบริการ ตามที่ลูกค้าได้ชำระมาแล้ว เติมจำนวนโดยต้องมีระยะเวลาไม่น้อยกว่า 30 วัน ก่อนการเดินทาง โปรดอ่านข้อความให้ถี่ถ้วนก่อน การจองทัวร์ทุกครั้ง เพื่อประโยชน์แก่ตัวท่านเอง **

5. กรณีที่กองตรวจคนเข้าเมืองทั้งกรุงเทพฯ และในต่างประเทศ ปฏิเสธมิให้เดินทางออก หรือ เข้าประเทศที่ระบุไว้ในรายการ เดินทาง บริษัทฯ ขอสงวนสิทธิ์ที่จะไม่คืนค่าทัวร์ไม่ว่ากรณีใดๆ ทั้งสิ้น

** สำคัญ !! บริษัททำธุรกิจเพื่อการท่องเที่ยวเท่านั้น ไม่สนับสนุนให้ลูกค้าเดินทางเข้าประเทศโดยผิดกฎหมายและในขั้นตอนการ ผ่านการตรวจคนเข้าเมือง ขึ้นอยู่กับ การพิจารณาของเจ้าหน้าที่เท่านั้น ลูกค้าทุกท่านต้องผ่านการตรวจคนเข้าเมืองด้วยตัวของท่าน เอง ทางมีคฤศกไม่สามารถให้ความช่วยเหลือใดๆ ได้ทั้งสิ้น **

6. เมื่อท่านออกเดินทางไปกับคณะแล้ว ถ้าท่านงดการใช้บริการรายการใดรายการหนึ่ง หรือไม่เดินทางพร้อมคณะถือว่าท่านสละ สิทธิ์ ไม่อาจเรียกร้องค่าบริการและเงินมัดจำคืน ไม่ว่ากรณีใดๆ ทั้งสิ้น

โปรดตรวจสอบ PASSPORT : กรุณานำพาสปอร์ตติดตัวมาในวันเดินทาง พาสปอร์ตต้องมีอายุไม่ต่ำกว่า 6 เดือน หรือ 180 วัน ขึ้นไปก่อนการเดินทาง และต้องมีหน้ากระดาษอย่างต่ำ 6 หน้า

หมายเหตุ : สำหรับผู้เดินทางที่อายุไม่ถึง 18 ปี และไม่ได้เดินทางกับบิดา มารดา ต้องมีจดหมายยินยอมให้บุตรเดินทางไปต่างประเทศจากบิดาหรือมารดาแนบมาด้วย



สำคัญ โปรดอ่านเงื่อนไขที่ท่านควรรทราบ

ข้อมูลสำคัญเกี่ยวกับสายการบิน

การจัดที่นั่งบนเครื่องบินจะเป็นไปตามที่สายการบินเป็นผู้กำหนด โดยจะเป็นการรันตามระบบ ไม่สามารถเลือกที่นั่งและที่นั่งอาจจะไม่ได้ติดกัน ซึ่งทางบริษัทไม่สามารถเข้าไปจัดการได้แต่อย่างใด



ข้อมูลสำคัญเกี่ยวกับโรงแรมที่พัก

ห้องพักโรงแรมอาจแตกต่างกัน จึงทำให้ห้องพักแบบห้องเดี่ยว (Single) ห้องพักคู่ (Twin / Double) และห้องพัก แบบ 3 ท่าน (Triple) อาจจะไม่ได้อยู่ในตึกเดียวกัน หรือชั้นเดียวกัน



เงื่อนไข และข้อควรทราบอื่นๆ ที่ท่านควรรทราบ

รายการทัวร์สามารถสลับ สับเปลี่ยน หรือลด ตามสภาพอากาศและความเหมาะสม โดยคำนึงถึงความปลอดภัยของผู้เดินทางเป็นหลัก โดยไม่ต้องแจ้งให้ทราบล่วงหน้า

๐๐๐๐๐๐๐๐

สำคัญ !!
กรุณาอ่านเงื่อนไข
แนบท้ายโดยละเอียด
เพื่อประโยชน์สูงสุดของท่าน

หากทำการชำระเงินแล้ว

ทางบริษัทขอสงวนสิทธิ์ในการถือว่าท่านยอมรับเงื่อนไขดังกล่าวแล้ว ทางบริษัทถือว่าจะไม่มีการฟ้องร้องใดๆ เนื่องจากท่านได้ยอมรับเงื่อนไขในการให้บริการแล้ว



ตั้งแต่ปี 2568 อุตสาหกรรมโรงแรมจะไม่มี
สบู่ แชมพูเหลว ผลิตภัณฑ์ดูแลผิว
และผลิตภัณฑ์สุขอนามัยส่วนบุคคลให้



กรุณาเตรียม
ของมาเอง



พกพามาเอง
เพื่อลดโลกร้อน



ผู้เกี่ยวข้อง : โรงแรมส่วนภูมิภาคท่องเที่ยว โรงแรม โฮมสเตย์ และที่พักอื่นๆ