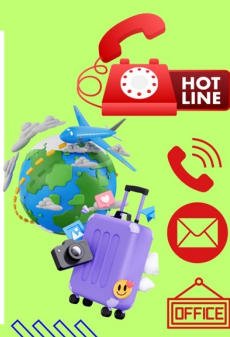


**H2**  
TOUR  
เอช ทุ โอ ทัวร์



**089-659-1717**

Office 095-659-1717

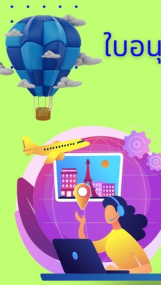
H2otour59@gmail.com

309/167 คอนโดลุมพินี ชิววี่ ซะอำ ต.ชะอำ อ.ชะอำ จ.เพชรบุรี 76120

ใบอนุญาตเลขที่ 11/08185



@h2otour59



2024

BT-CNXTPE88\_BR

มหัศจรรย์  
**TAIWAN** 6D 5N

EVA AIR บินคุ้ม เที่ยวครบ ชมฟาร์มแกะ

เชียงใหม่-ไทเป  
บินตรง

ราคา เริ่มต้น  
**25,999.-**

อนุสรณ์สถาน  
เจียงไคเช็ค

ล่องเรือทะเลสาบ  
สุริยันจันทรา

เที่ยวฟาร์มแกะซิงจิง เดินสะพานกระจกลอยฟ้า  
ชมอุทยานยานเกาะเหอผิง ซ้อมปิ้งจู่ใจ 4 ตลาดกลางคืนชื่อดัง  
พิเศษ ชาบูสไตล์ได้ทุกวัน และ เมนูปลาประดานาฬิกา

เดินทาง พ.ย. 67-มี.ค. 68

ฟรี!!  
น้ำหนักกระเป๋า  
23 kg.

★★★★  
พักรับรอง  
3-4 ดาว

อาหาร  
11 มื้อ



มหัศจรรย์  
**TAIWAN**

บินคุ้ม เกี้ยวครบ ชมฟาร์มแกะ

EVA AIR

BT-CNXTPE88\_BR

6 วัน | 5 คืน

☑️ เกี้ยวฟาร์มแกะ-ซิงจี้

☑️ เดินสะพานกระจกลอยฟ้า

☑️ ซอปปิงจุใจ 4 ตลาดกลางคืนชื่อดัง



ทะเลสาบสุริยันจันทรา



เจียงไคเช็ค

เดินทางโดยสายการบิน EVA AIR



อาหาร : 11 มื้อ



โรงแรม : 3-4 ดาว



FLIGHT 8828 CNX 11.30 → TPE 16.35  
FLIGHT 8827 TPE 07.25 → CNX 10.25

วันที่	รายการทัวร์	อาหาร			โรงแรม
		เช้า	กลางวัน	เย็น	
1	• สนามบินเชียงใหม่ • สนามบินเถาหยวน ประเทศไต้หวัน • เมืองไถจง • ตลาดไถจง ไทน์มาร์เก็ต			✓ SET BOX	เมืองไถจง หรือเทียบเท่า 3-4* มาตรฐานไต้หวัน
2	• หมู่บ้านสายรุ้ง • เมืองหนานไถว • ซิมซาถูหลง • วัดเหวินฟู่ • ส่องเรือทะเลสาบสุริยันจันทรา • วัดพระถังซำจั๋ง	✓	✓	✓	เมืองหนานไถว หรือเทียบเท่า 3-4* มาตรฐานไต้หวัน
3	• ฟาร์มแกะซิงจี้ • สะพานกระจกซิงจี้ • เมืองฝูหลี้ • ปราสาทซ็อกโกแลนด์บีน่า • เมืองเถาหยวน • จงดีไนท์มาร์เก็ต	✓	✓	อิสระ	เมืองเถาหยวน หรือเทียบเท่า 3-4* มาตรฐานไต้หวัน
4	• เมืองไทเป • ร้านหยอฮับประทัด • เมืองนิวไทเป • อุทยานเกาะเหลผิง • หมู่บ้านโบราณฉิวเฟิน • Germanium • ซิเหมินคิงไนท์มาร์เก็ต	✓	✓	อิสระ	เมืองไทเป หรือเทียบเท่า 3-4* มาตรฐานไต้หวัน
5	• วัดหลงซาน • อุทยานเจียงไคเช็ค • ศูนย์เครื่องสำอาง • ถ่ายรูปตึกไทเป 101 (ไม่รวมค่าขึ้นตึกชั้น 89) • ซือหลินไนท์มาร์เก็ต	✓	✓	อิสระ	เมืองไทเป หรือเทียบเท่า 3-4* มาตรฐานไต้หวัน
6	• สนามบินเถาหยวน • ท่าอากาศยานเชียงใหม่	✓ SET BOX			

รายการทัวร์อาจมีปรับเปลี่ยนตามความเหมาะสม โดยผู้ดำเนินการทัวโรperatorเป็นหลัก แต่จะเกี่ยวข้องทุกรายการ

โปรแกรมการเดินทาง 6 วัน 5 คืน : เดินทางโดยสายการบิน EVA AIR



CNX	←	→	TPE
เที่ยวบิน	ออก	ถึง	
BR258	11.30	16.35	

TPE	←	→	CNX
เที่ยวบิน	ออก	ถึง	
BR257	07.25	10.25	



# รู้ไว้ก่อนไป “ไต้หวัน”

## สกุลเงิน



สกุลเงินของประเทศไต้หวัน "ดอลลาร์ไต้หวันใหม่" (NT\$)  
ธนบัตรของไต้หวันจะมี 5 ชนิด แยก 100, 200, 500, 1000 และ 2000 ดอลลาร์  
เหรียญของไต้หวันจะมี 5 ชนิดเหรียญจำนวน 1, 5, 10, 20, และ 50 ดอลลาร์

## เวลาที่แตกต่าง



เวลาที่ประเทศไต้หวัน เร็วกว่า ประเทศไทย 1 ชั่วโมง

## อาหารไต้หวัน



อาหารทุกมื้อที่บริษัทฯ จัดให้ มักจะเป็นเมนูอาหารท้องถิ่นของประเทศไต้หวันทั้งหมด  
อาหารไต้หวันมักจะเป็นอาหารทานเพื่อโภชนาการและสุขภาพ ไม่อกรสจัด

\*\* หากมีปัญหาเรื่องอาหาร อาทิ มุสลิมไม่ทานเนื้อหมู หรือ ไม่ทานเนื้อสัตว์ต่างๆ (เป็ด ไข่) กานอาหารเจ  
ท่านอาหารมังสวิรัต หรือเพื่ออาหารต่างๆ โปรดแจ้งอย่างละเอียด \*\*



วันแรก

สนามบินเชียงใหม่ • สนามบินเกาหยวน ประเทศไต้หวัน • เมืองไถจง •  
ตลาดไถจงไนท์มาร์เก็ต

📺 (-/-) SETBOX

08.00 น. พร้อมกันที่ **สนามบินเชียงใหม่ เคาน์เตอร์สายการบิน EVA AIR (BR)** โดยมีเจ้าหน้าที่อำนวยความสะดวกแก่ทุกท่าน

11.30 น. ออกเดินทางสู่ **เมืองไทเป ประเทศไต้หวัน** โดย **เที่ยวบินที่ BR258 (บริการอาหารและเครื่องดื่ม เครื่องไป-กลับ)**



16.35 น. เดินทางถึง **สนามบินเกาหยวน** ผ่านพิธีการตรวจคนเข้าเมืองเป็นที่เรียบร้อยแล้ว (**เวลาท้องถิ่นที่ไต้หวัน เร็วกว่าประเทศไทย 1 ชั่วโมง**)

จากนั้น นำท่านเดินทางสู่เมืองไถจง (ใช้เวลาเดินทางประมาณ 2 ชม.)

นำท่าน เดินช้อปปิ้ง ตลาดกลางคืนที่ใหญ่ที่สุดในไต้หวัน **ตลาดไถจงไนท์มาเก็ต (Taichung Night market)** ถนนคนเดินเป็นหนึ่งในถนนที่น่าสนใจ มีทั้งแฟชั่น เสื้อผ้า รองเท้า ที่ทันสมัยราคาไม่แพง อาหารทานเล่น ของกิน ที่นี่ค่อนข้างคึกคักช่วงเวลากลางวันจนถึงกลางคืน

เย็น >> 📺 บริการอาหารเย็น SET BOX

นำท่านเข้าพักที่ **เมืองไถจง หรือเทียบเท่า ตามมาตรฐานไต้หวัน**

(โรงแรมที่ระบุในรายการทัวร์เป็นเพียงโรงแรมที่นำเสนอเบื้องต้นเท่านั้น ซึ่งอาจมีการเปลี่ยนแปลงแต่โรงแรมที่เข้าพักจะเป็นโรงแรมระดับเทียบเท่ากัน)



วันที่สอง

หมู่บ้านสายรุ้ง • เมืองหนานโถว • ซิมชาอู่หลง • วัดเหวินหู่ • ล่องเรือทะเลสาบ  
สุริยันจันทรา • วัดพระถังซัมจั๋ง

๑๑ (เช้า/กลางวัน/เย็น)

**เช้า >> บริการอาหารเช้า ณ ห้องอาหารของโรงแรม**

จากนั้น นำท่าน ชม **หมู่บ้านสายรุ้ง**

**(Rainbow Village)** เป็นหมู่บ้านเก่าของทหารผ่านศึกในยุคสงครามกลางเมืองของจีนที่ลี้ภัยมาอยู่ที่ไต้หวัน ซึ่งสร้างขึ้นอย่างง่ายๆจากวัสดุทั่วไป แต่ได้รับการเพ้นท์เป็นลวดลายต่างๆด้วยสีสดใสตามผนังและกำแพงในหมู่บ้านจนเป็นที่สนใจของบุคคลทั่วไปทำให้มีชื่อเสียงจนกลายเป็นแหล่งท่องเที่ยวชื่อดังของเมืองไทจงไปในที่สุด



นำท่าน **ชิมชาอู่หลง** และชมการสาธิต

การชงชาแบบต่างๆ เพื่อให้ท่านได้ชงชาอย่างถูกวิธีและได้รับประโยชน์จากการดื่มชา ทั้งชาอู่หลงจากอาลีซาน ชาจากเมืองฮวาเหลียน และเลือกซื้อชาอู่หลงที่ขึ้นชื่อของไต้หวันไปเป็นของฝากและดื่มทานเอง



**เที่ยง >> ๑๑ บริการอาหารกลางวัน ณ ร้านอาหาร พิเศษ !! เมนูปลาประธนาธิบดี**

จากนั้น นำท่าน **สักการะเทพเจ้ากวนอู ณ วัดเหวินหู่ หรือ วัดกวนอู** วัดแห่งนี้เป็นวัดใหม่ที่ทางการญี่ปุ่น



สร้างขึ้นหลังจากทำการสร้างเชื่อมทำให้วัดเก่า 2 วัด จมอยู่ใต้เขื่อน การออกแบบของวัดเหวินหู่โครงสร้างคล้ายกับพระราชวังกู้กง ของประเทศจีน ภายในวิหารประดิษฐานเทพเจ้ากวนอู เทพเจ้าแห่งความซื่อสัตย์ และคุณธรรม การขอพรจากองค์เทพกวนอู ณ วัด เหวินหู่นี้ ชาวไต้หวันจะนิยมแขวนกระดิ่งลมเพื่อเป็นการสักการะองค์เทพเจ้ากวนอู



นำท่าน

**ล่องเรือชมความงามของทะเลสาบสุริยันจันทรา (SUN MOON LAKE)** แหล่งน้ำจืดใหญ่ที่สุดบนเกาะไต้หวัน ที่มาของชื่อทะเลสาบสุริยันจันทรา มาจาก ทิศตะวันออกของทะเลสาบมีลักษณะคล้ายพระอาทิตย์ และ ทิศตะวันตกของทะเลสาบมีลักษณะคล้ายพระจันทร์ ล้อมรอบด้วยเทือกเขาสูง จึงมีอากาศเย็นสบายตลอดทั้งปี จากนั้น นำท่าน **สักการะอัฐิของพระถังซำจั๋ง ณ วัดพระถังซำจั๋ง หรือ วัดสวนกวาง** ตั้งอยู่บนเนินเขาริมทะเลสาบสุริยันจันทรา ชื่อของพระในสมัยราชวงศ์ถังที่เดินทางไปอัญเชิญพระไตรปิฎกจากดินแดนชมพูทวีปเดิมอัฐิของท่านทางการประเทศญี่ปุ่นเป็นผู้เก็บดูแลรักษาไว้ และได้แบ่งมอบให้กับประเทศไต้หวัน ปัจจุบันอัฐิของท่านได้เก็บรักษาไว้ที่นี่

#### ไข่ต้มใบชา

ของกินที่พลาดไม่ได้เมื่อท่านได้มาเยือนยังทะเลสาบสุริยันจันทรา นั่นก็คือ ไข่ต้มใบชา ไข่ต้มน้ำชูปชาใส่หัตถ์หอมและสมุนไพรจีนที่หอมกรุ่น รสชาติกลมกล่อม พอดี โดยไม่ต้องเพิ่มซอสแบบสไตล์ไทยบ้านเรา ขอรับรองว่าอร่อยจนหยุดไม่อยู่เลยทีเดียวนะ ถือว่ามาชิมแล้วคุ้มค่า



เย็น >> **๑๑ บริการอาหารค่ำ ณ ร้านอาหาร**

จากนั้น นำท่านเข้าพักที่ **เมืองหนานโถว หรือเทียบเท่า ตามมาตรฐานไต้หวัน**

(โรงแรมที่ระบุในรายการทัวร์เป็นเพียงโรงแรมที่นำเสนอเบื้องต้นเท่านั้น ซึ่งอาจมีการเปลี่ยนแปลงแต่โรงแรมที่เข้าพักจะเป็นโรงแรมระดับเทียบเท่ากัน)

วันที่สาม

ฟาร์มแกะชิงจิ่ง • สะพานกระจกชิงจิ่ง • เมืองผู้หลี่ • ปราสาทช็อคโกแลตนี้น่า •  
เมืองเกาหยวน • จงลีไนท์มาร์เก็ต

📍 (เช้า/กลางวัน/อิสระ)

เช้า >>  
จากนั้น

📍 บริการอาหารเช้า ณ ห้องอาหารโรงแรม  
เข้าชม **ฟาร์มชิงจิ่ง (Cingjing Farm)** ที่  
ได้รับสมญานามว่า “สวีตเซอร์แลนด์  
แดนไต้หวัน” ตั้งอยู่ในเขต หมู่บ้าน  
Datong Village แห่งเมืองหนานโถว อยู่  
บนภูเขาสูง มีอุณหภูมิอากาศที่เย็นสบาย  
ตลอดปีพร้อมทั้งวิวทิวทัศน์ที่สวยงาม  
แถมยังมีแกะวิ่งเล่นไปมาบนสนามหญ้า  
และ นำท่าน ชม **สะพานกระจกชิงจิ่ง** ซึ่ง  
อยู่ในฟาร์มแกะชิงจิ่ง ซึ่งเป็นสถานที่  
ท่องเที่ยวแห่งใหม่ของเมืองหนานโถว  
ประเทศไต้หวัน



เป็นสะพานเดินชมธรรมชาติที่มีความยาว 1.2 กิโลเมตร ตั้งอยู่บนเขาที่อยู่สูงจากระดับน้ำ  
1,850 เมตร จัดเป็นทางเดินลอยฟ้าที่สูงที่สุดในไต้หวัน สามารถมองเห็นขุนเขาแมกไม้กว้างไกล  
สุดลูกหูลูกตา ชมและสัมผัสธรรมชาติที่น่าทึ่งจากเทือกเขาที่รายล้อม



เที่ยง >> ๑๑ บริการอาหารกลางวัน ณ ร้านอาหาร



จากนั้น เดินทางสู่ **เมืองผู้หลิ** นำท่านชม **ปราสาทช็อกโกแลต (Nina Chocolate Castle)** เป็นปราสาทช็อกโกแลตที่ออกแบบสไตล์ยุโรปสวยงามแปลกตาข้างในปราสาทจะมีประวัติการทำช็อกโกแลตและของฝากมากมายให้ท่านได้เดินชมและเลือกซื้อกันได้ตามอัธยาศัย

จากนั้น เดินทางสู่ **เมืองเกาหยวน** นำท่าน เดินช้อปปิ้ง **ตลาดจงลิไนท์มาร์เก็ต (Zhongli Night Market)** ส่วนใหญ่จะเป็นอาหาร ขนมและเครื่องดื่มเป็นหลัก ส่วนใหญ่จะเป็นอาหารท้องถิ่น ของกินเล่น จุกจิก มีร้านดังๆอยู่หลายร้านที่คนต่อคิวซื้อกันยาว เช่น ร้านหมูหมักซอสอบเตาถ่าน, น้ำแข็งใส เส่ฮวาปิง, และ หอยทอด เป็นต้น นอกจากนี้ก็จะมีสินค้าอื่น ๆ ด้วยเช่น เสื้อผ้า รองเท้า กระเป๋า ของใช้ ของสะสม ของเล่นตุ๊กตา เหมือนๆกับตลาดกลางคืนอื่น ๆ



เย็น >> ๑๑ อีระอาหารเย็น ณ ตลาดจงลิไนท์มาร์เก็ต

นำท่านเข้าพักที่ **เมืองเกาหยวน** หรือเทียบเท่า ตามมาตรฐานได้วัน

(โรงแรมที่ระบุในรายการทัวร์เป็นเพียงโรงแรมที่นำเสนอเบื้องต้นเท่านั้น ซึ่งอาจมีการเปลี่ยนแปลงแต่โรงแรมที่เข้าพักจะเป็นโรงแรมระดับเทียบเท่ากัน)



วันที่สี่

เมืองไทเป • ร้านพายสับประรด • เมืองนิวไทเป • อุทยานเกาะเหอผิง •  
หมู่บ้านโบราณจีวเฟิ่น • Germanium • ซีเหมินติงไนท์มาร์เก็ต

๑๑ (เช้า/กลางวัน/อิสระ)

เช้า >> ๑๑ บริการอาหารเช้า ณ ห้องอาหารโรงแรม

นำท่าน เดินทางสู่ **เมืองไทเป** และ **ชมร้านขนมพาย**  
**สับประรด**ร้านนี้ได้รับการรับรองคุณภาพจากการ  
ท่องเที่ยวแห่งประเทศไทยได้ห้าปี และ ราคาเยี่ยมเยา  
ปลอดภัยสินค้าแนะนำได้แก่ ขนมพายสับประรด  
ขนมพายเผือก ขนมพายช็อคโกแลตไส้เกาลัด หมู  
แผ่น ข้าวตังสาหร่าย ขนมโมจิรสชา ฯลฯ



จากนั้น นำท่านชม **อุทยานเกาะเหอผิง (Heping Island Park)**

ตั้งอยู่ทางตอนเหนือของไต้หวัน มีสะพานเหอผิงเชื่อมต่อระหว่างเกาะเหอผิงและเมืองจีหลง  
มีปราสาทซานซัลวาดอร์ สร้างขึ้นโดยกองทัพสเปน เป็นปราสาทแห่งแรกและแห่งเดียวใน  
เมืองจีหลง ที่สวยงามและได้รับความนิยมในไต้หวัน



เที่ยง >> ๑๑ บริการอาหารกลางวัน ณ ร้านอาหาร



นำท่าน เดินทางสู่ ถนนโบราณจีวเฟิน (Jiu Fen Old Street) หมู่บ้านโบราณบนไหล่เขา ซึ่งในอดีตเคยเป็นแหล่งชุดทองชื่อดังของไต้หวัน เมื่อกาลเวลาผ่านไปเหลือเพียงบ้านเรือนแบบเก่า เป็นสิ่งดึงดูดใจให้นักท่องเที่ยวมาเยือน ชมร้านรวงต่างๆทั้งร้านน้ำชา ร้านขายขนม และ ของที่ระลึก ชมวิวทิวทัศน์ของบ้านโบราณซึ่งประดับด้วยโคมไฟสีต่างๆและตรอกซอยเล็กๆที่เต็มไปด้วยร้านค้า และนักท่องเที่ยวจำนวนมาก

**Peanut Ice Cream Roll**

เมนูยอดฮิตย่าน Jiu Fen ที่ควรค่าแก่การมาลองลิ้มชิมรส ไอศกรีมถั่วตัดฝักซี หรือ Peanut Ice Cream Roll มีส่วนประกอบง่าย ๆ แต่อร่อยลงตัว คือ ไอศกรีมโบราณ โรยถั่วตัดกรุบกรอบ และฝักซี ห่อด้วยแป้งสีขาวหีบหมักคล้ายแป้งโรตีสายไหม แม้ดูไม่น่าเข้ากัน แต่ต้องยกให้เป็น 1 ในเมนู Street Food ของไต้หวัน **ต้องลอง !!**



นำท่าน แวะชมของที่ระลึก **ผลิตภัณฑ์สร้อย Germanium (GE)** ซึ่งทำเป็นเครื่องประดับทั้งสร้อยคอและสร้อยข้อมือซึ่งมีการฝังแร่ Germanium ลงไปมีคุณสมบัติ ลดผลกระทบจากรังสีจากอุปกรณ์อิเล็กทรอนิกส์ปรับความสมดุลในระบบต่างๆของร่างกาย

จากนั้น นำท่านเดินทางสู่ **ซีเหมินติง ไนท์มาร์เก็ต (อิสระอาหารค่ำตามอัธยาศัย)** หรือที่คนไทยรู้จักกันในนาม สยามสแควร์แห่งไทเปเป็นย่านช้อปปิ้งของวัยรุ่นและวัยทำงานของไต้หวัน ในย่านนี้เป็นถนนคนเดินโดยแบ่งโซนเป็นสีต่างๆ เช่น แดง เขียว น้ำเงิน โดยสังเกตจากเสาข้างทางจะมีการระบุหมายเลขและทำสีไว้อย่างเป็นระเบียบ ร้านค้าแนะนำสำหรับนักท่องเที่ยวชาวไทย ซึ่งราคาถูกกว่าไทยประมาณ 30 % ได้แก่ ONITSUKA TIGER , NEW BALANCE , ADIDAS , H&M , MUJI ซึ่งรวมสินค้ารุ่นหายากและราคาถูกมากๆ

เย็น >> ๑๑ อิสระอาหารเย็น ณ ตลาดซีเหมินติง ไนท์มาร์เก็ต

**NUU Gender Crossing**

หนึ่งจุดไฮไลท์ห้ามพลาด !! เมื่อเดินทางมาถึงแหล่งช้อปปิ้งอย่างตลาดซีเหมินติง กับจุดถ่ายรูปแห่งใหม่ ถนน "Gender Crossing" Street Art ที่ใคร ๆ ก็ต้องไป พบถนนสีลึกลับสดใสดด้วยอักษรสีขาวคำว่า T A I P E I นี้ได้ หน้าสถานีรถไฟใต้ดิน XIMEN ใจกลางตลาดซีเหมินติง





นำท่านเข้าพักที่ เมืองไทเป หรือเทียบเท่า ตามมาตรฐานได้ห้าวัน

(โรงแรมที่ระบุในรายการทัวร์เป็นเพียงโรงแรมที่นำเสนอเบื้องต้นเท่านั้น ซึ่งอาจมีการเปลี่ยนแปลงแต่โรงแรมที่เข้าพักจะเป็นโรงแรมระดับเทียบเท่ากัน)

วันที่ทำ วัดหลงซาน • อนุสรณ์สถานเจียงไคเช็ค • ศูนย์เครื่องสำอาง • ถ่ายรูปตึกไทเป 101  
(ไม่รวมค่าขึ้นตึกชั้น 89) • ซื่อหลินไนท์มาร์เก็ต ๑๑ (เช้า/กลางวัน/อิสระ)

เช้า >> ๑๑ บริการอาหารเช้า ณ ห้องอาหารโรงแรม

เดินทางสู่ **วัดหลงซาน (Longshan Temple)** เป็นหนึ่งในวัดที่เก่าแก่และมีชื่อเสียงมากที่สุดแห่งหนึ่งของเมืองไทเป เพื่อเป็นสถานที่สักการะบูชาสิ่งศักดิ์สิทธิ์ตามความเชื่อของชาวจีน ที่เชื่อกันว่าเป็นเทพผู้ผูกด้ายแดงให้สมหวังด้านความรัก จนบางคนเรียกกันว่าเป็นวัดสไตล์ไต้หวัน ทำให้ที่นี่เป็นอีกหนึ่งแหล่งท่องเที่ยวไม่ควรพลาดของเมืองไทเป



### เคล็ดลับสายบุญ

"การขอพรเรื่องความรัก แนะนำให้ระบุเฉพาะเจาะจง/อยากได้ใคร ตามเป็นคำถามว่าใช่หรือไม่ใช่แล้วเสี่ยงทายด้วยไปสิแดง(ปีวะปีย) อธิฐานก่อนทุกครั้งถ้าได้จะเป็นกว่าอันหยางอัน เสี่ยงทายทั้งหมด 3 ครั้ง ถึงจะหยิบด้ายแดงที่คล้องตรงตำหนักผู้เฒ่าจันทราและไปกำพิธี่ โดยนำด้ายแดงไปวนรอบกระดางรูปตรงกลาง 3 รอบตามเข็มนาฬิกา ถือว่าเป็นอันเสร็จพิธี"



จากนั้น

นำท่านชม **อนุสรณ์สถาน เจียงไคเช็ค**  
**(Chiang Kai Shek Memorial Hall)**

อนุสรณ์รำลึกถึงท่านอดีตประธานาธิบดี  
ได้หวน รวบรวม ประวัติ ของใช้สำคัญ  
รถ และ จำลองห้องทำงานของท่าน เจียง  
ไค เซ็ค และไฮไลท์อีกอย่าง ณ อนุสรณ์  
สถานแห่งนี้คือ การชม การเปลี่ยนเวร  
ยามของทหารรักษาการรูปปั้นสำริด



ท่านเจียงไคเช็ค ซึ่งจะเปลี่ยนเวอร์ทุกๆชั่วโมง

เที่ยง >>  
จากนั้น

**๑๑** บริการอาหารกลางวัน ณ **ร้านอาหาร พิเศษ!! บุปเฟ่ ชาบู สไตล์ไต้หวัน**

แวะซื้อสินค้าผลิตภัณฑ์เครื่องสำอางต่างๆ ที่**ศูนย์เครื่องสำอาง** เดินทางสู่**เมืองนิวไทเป**

นำท่านถ่ายรูป **ตึกไทเป 101 (ไม่รวมบัตรขึ้นชั้น 89)** ตึกระฟ้าสูงที่สุดในมหานครไทเป ตึกไทเป 101 มีจำนวนชั้นทั้งหมด 101 ชั้น และชั้นใต้ดินอีก 5 ชั้น ชั้น 1-5 จะเป็น ห้างสรรพสินค้า และร้านอาหารชั้นนำเช่น DIN TIA FUNG DIMSUM , ZARA . ROLEX , PANNERAI , DIOR , CHANEL ฯลฯ และภายในตึกยังมีลิฟต์ที่เร็วที่สุดในโลก โดยขึ้นลิฟต์จากชั้น 5 ไปยัง ชั้น 88 โดยใช้เวลาเพียง 37 วินาทีเท่านั้น



จากนั้น

นำท่านเดินทางสู่ **ชื้อหลิน ไนท์มาเก็ต Shilin Night Market (อิสระอาหารค่ำตามอัธยาศัย)**



ชื้อหลิน คือ เป็นหนึ่งในตลาดไนท์มาร์เก็ตที่มีชื่อเสียงมากที่สุดของเมืองไทเป โดยจะแบ่งออกเป็น 2 โซนหลักๆ คือ โซนตลาดในอาคารเก่า ซึ่งมักจะเป็นร้านอาหารและขนม ที่เน้นขายอาหารแบบท้องถิ่นของไต้หวัน สไตล์ Street Food ต่างๆ เช่น ปลาหมึกย่าง, หอยทอด, ไก่ทอด, ข้าวขาหมู, และชาไต้หวัน และอีกโซน ที่เป็นตรอกซอกซอยแยกย่อย จะขายของผสมกันไป ทั้งร้านอาหาร คาเฟ่ ร้านขายของเล่น ของฝาก เสื้อผ้า กระเป๋า รองเท้า เครื่องสำอางค์

เครื่องประดับ ของใช้เด็ก ของที่ระลึก โรงภาพยนตร์ ร้านคาราโอเกะ และอื่นๆ ทั้งเป็นแบรนด์นานาชาติและร้านท้องถิ่น



**เย็น >> ๑๑ อีสรระอาหารเย็น ณ ตลาดซื้อหลิน ไนท์มาร์เก็ต**

นำท่านเข้าพักที่ **เมืองไทเป** หรือเทียบเท่า ตามมาตรฐานได้ทุกวันๆ

(โรงแรมที่ระบุในรายการทัวร์เป็นเพียงโรงแรมที่นำเสนอเบื้องต้นเท่านั้น ซึ่งอาจมีการเปลี่ยนแปลงแต่โรงแรมที่เข้าพักจะเป็นโรงแรมระดับเทียบเท่ากัน)

**วันที่หก สนามบินเถาหยวน • ทำอากาศยานเชียงใหม่**

**๑๑ (SETBOX/-/-)**

**เช้า >> ๑๑ บริการอาหารเช้า SETBOX**

ได้เวลาสมควรนำท่านเดินทางสู่ **สนามบินเถาหยวน** เพื่อเตรียมตัวเดินทางกลับสู่ประเทศไทย

**07.25 น.** ออกเดินทางสู่ท่าอากาศยานเชียงใหม่ โดยสายการบิน **EVA AIR (BR) เที่ยวบินที่ BR257**

**10.25 น.** เดินทางถึงท่าอากาศยานเชียงใหม่ โดยสวัสดิภาพ พร้อมความประทับใจมิรู้ลืม

.....

# อัตราค่าบริการและเงื่อนไขรายการท่องเที่ยว

วันเดินทาง	จำนวน	ผู้ใหญ่	เด็กไม่มี เตียง	พักเดี่ยว
12 – 17 ธันวาคม 2567	20+1	25,999	24,999	6,000
9 – 14 มกราคม 2568	20+1	26,999	25,999	6,000
14 – 19 กุมภาพันธ์ 2568	20+1	27,999	26,999	6,000
20 – 25 มีนาคม 2568	20+1	26,999	25,999	6,000

**\*\*ราคา INFANT (อายุไม่ถึง 2 ปี บริบูรณ์ ณ วันเดินทางกลับ) ท่านละ 8,000 บาท  
อัตราค่าธรรมเนียมตั๋วเครื่องบินแล้ว\*\***

**ราคา JOINLAND หักค่าตั๋วเครื่องบินออกท่านละ 6,000 บาท (กรุณาสอบถามเจ้าหน้าที่ก่อนทำการจอง)**

**\*\*โปรแกรมอาจมีการสลับสับเปลี่ยนหน้างานโดยคำนึงถึงประโยชน์ลูกค้าเป็นสำคัญ\*\***

**\*\*กรณีพัก 3 ท่าน กรุณาแจ้งเจ้าหน้าที่ก่อนทำการจอง เนื่องจากห้องพัก 3 ท่าน มีจำนวนจำกัด\***

## อัตราค่าบริการรวม

- ✓ ตัวเครื่องบินไป -กลับพร้อมกรุ๊ป เชียงใหม่-ไทเป-เชียงใหม่ สายการบิน EVA AIR (BR) อยู่ต่อต้องเสียค่าเปลี่ยนแปลงตัวไม่สามารถระบุที่นั่งได้ เป็นตัวหมู่คณะไม่สามารถสะสมไมล์ได้
- ✓ ที่พักโรงแรมตามรายการ พักห้องละ 2-3 ท่าน (กรณีมาไม่ครบคู่และไม่ต้องการเพิ่มเงินพักห้องเดี่ยว)
- ✓ ค่าระวางน้ำหนักกระเป๋าไม่เกิน 23 กก.ต่อ 1 ใบ (โหลดได้ท่านละ 1 ใบ) กระเป๋าถือขึ้นเครื่อง Hand Carry 7 กก.ต่อ 1 ใบ
- ✓ ค่าอาหารทุกมื้อตามรายการระบุ (สงวนสิทธิ์ในการสลับมือหรือเปลี่ยนแปลงเมนูอาหารตามสถานการณ์)
- ✓ น้ำดื่มบริการบนรถวันละ 1 ขวด/ท่าน
- ✓ ค่าเข้าชมสถานที่ตามรายการระบุ
- ✓ ค่ารถโค้ชรับ-ส่งสถานที่ท่องเที่ยวตามรายการระบุ
- ✓ ภาษีน้ำมันและภาษีตัวทุกชนิด (สงวนสิทธิ์เก็บเพิ่มหากสายการบินปรับขึ้นก่อนวันเดินทาง)
- ✓ ประกันอุบัติเหตุวงเงิน 1,000,000 บาท (เป็นไปเงื่อนไขตามกรมธรรม์)

**เงื่อนไขประกันการเดินทาง** ค่าประกันอุบัติเหตุและค่ารักษาพยาบาล คู่คุ้มครองเฉพาะกรณีที่ได้รับอุบัติเหตุระหว่างการเดินทาง ไม่คุ้มครองถึงการสูญเสียทรัพย์สินส่วนตัวและไม่คุ้มครองโรคประจำตัวของผู้เดินทาง



## อัตราค่าบริการไม่รวม

- × ค่าทำหนังสือเดินทางไทย และค่าธรรมเนียมสำหรับผู้ถือพาสปอร์ตต่างชาติ
- × ค่าวีซ่าเดินทางเข้าประเทศได้ทุกวันสำหรับชาวต่างชาติ
- × ค่าน้ำหนักกระเป๋าเดินทางในกรณีที่เกินกว่าสายการบินกำหนด 23 กิโลกรัมต่อท่าน
- × ค่าใช้จ่ายส่วนตัว อาทิ อาหารและเครื่องดื่มที่สั่งเพิ่มพิเศษ, โทรศัพท์-โทรสาร, อินเทอร์เน็ต, มินิบาร์, ซักรีดที่ไม่ได้ระบุไว้ในรายการ
- × ค่าใช้จ่ายอันเกิดจากความล่าช้าของสายการบิน, อุบัติภัยทางธรรมชาติ, การประท้วง, การจลาจล, การนัดหยุดงาน, การถูกปฏิเสธไม่ให้ออกและเข้าเมืองจากเจ้าหน้าที่ตรวจคนเข้าเมืองและเจ้าหน้าที่กรมแรงงาน ทั้งที่เมืองไทยและต่างประเทศซึ่งอยู่นอกเหนือความควบคุมของบริษัทฯ
- × หากหน่วยงานรัฐบาลไทย และ/หรือ ได้วันมีการปรับเปลี่ยนข้อกำหนดเกี่ยวกับการกักตัวเพิ่มเติม และ/หรือ ขอเรียกตรวจโรคเพิ่มเติม ทางผู้เดินทางจะต้องเป็นผู้รับผิดชอบค่าใช้จ่ายส่วนเกิน
- × ภาษีมูลค่าเพิ่ม 7 % และภาษีหัก ณ ที่จ่าย 3%

× ค่าทิปไกด์ท้องถิ่น, พนักงานขับรถ, ผู้ช่วยคนขับรถ 1,700 NT/ทริป/ลูกทัวร์ 1 ท่าน

(บังคับตามระเบียบธรรมเนียมของประเทศ) (ยกเว้นเด็กอายุต่ำกว่า 2 ปีบริบูรณ์)

× ค่าทิปหัวหน้าทัวร์ตามสินน้ำใจของทุกท่านคะ(ไม่รวมในทิปไกด์ท้องถิ่นและคนขับรถนะคะแต่ไม่บังคับทิปคะ)

**\*\*ขณะนี้นักท่องเที่ยวชาวไทยได้รับการยกเว้นการทำวีซ่าหากมีการเปลี่ยนแปลงจะต้องกลับมายื่นวีซ่าเข้า-ออกปกติ**

**ทางทัวร์จะต้องเรียกเก็บค่าวีซ่าเพิ่ม ตามที่สถานทูตกำหนด (ไม่รวมค่าบริการ)\*\***

**\*\*กรุณาอ่านรายละเอียดโปรแกรมทัวร์และเงื่อนไขต่างๆ ก่อนทำการจองและชำระเงิน\*\***

## เงื่อนไขการสำรองที่นั่งและการยกเลิกทัวร์

### การจองทัวร์ :

- **กรุณาจองทัวร์ล่วงหน้า** ก่อนการเดินทาง **พร้อมชำระมัดจำ 12,000 บาท** ส่วนที่เหลือชำระทันทีก่อนการเดินทางไม่น้อยกว่า 21 วัน มิฉะนั้นถือว่าท่านยกเลิกการเดินทางโดยอัตโนมัติ (ช่วงเทศกาล, วันหยุดนักขัตฤกษ์ กรุณาชำระก่อนเดินทาง 30 วัน)

### กรณียกเลิก : (จอยกรุป)

- ยกเลิกก่อนการเดินทาง 45 วันขึ้นไป บริษัทฯ จะคืนเงินค่ามัดจำให้ทั้งหมด โดยหักค่าใช้จ่ายที่เกิดขึ้นจริง ยกเว้นในกรณีวันหยุดเทศกาล, วันหยุดนักขัตฤกษ์ ยกเลิกก่อนการเดินทาง 60 วัน จะคืนเงินค่ามัดจำให้ทั้งหมด โดยหักค่าใช้จ่ายที่เกิดขึ้นจริง (ค่าใช้จ่ายที่เกิดขึ้นจริง อาทิเช่น ค่าตั๋วเครื่องบิน ค่าโรงแรม ฯลฯ)

- ยกเลิกการเดินทาง 45 วัน ก่อนการเดินทาง หักค่าทัวร์ 50% จากราคาขาย และหักค่าใช้จ่ายที่เกิดขึ้นจริง ทั้งหมดไม่ว่ากรณีใด ๆ ทั้งสิ้น (ค่าใช้จ่ายที่เกิดขึ้นจริง อาทิเช่น ค่าตัวเครื่องบิน ค่าโรงแรม ฯลฯ)
- ยกเลิกการเดินทาง 30 วัน ก่อนการเดินทาง บริษัทฯ ขอสงวนสิทธิ์เก็บเงินค่าทัวร์ทั้งหมดไม่ว่ากรณีใด ๆ ทั้งสิ้น

### **กรณียกเลิก : (ตัดกรุ๊ป)**

- ยกเลิกหรือเลื่อนการเดินทางต้องทำก่อนการเดินทาง 60 วัน บริษัทฯจะคืนเงินค่ามัดจำให้ทั้งหมด ยกเว้น ในกรณีวันหยุดเทศกาล,วันหยุดนักขัตฤกษ์ ทางบริษัทฯขอสงวนสิทธิ์ยึดเงินมัดจำโดยไม่มีเงื่อนไขใดๆ ทั้งสิ้น
- ยกเลิกการเดินทางภายใน 60 วัน ทางบริษัทฯขอสงวนสิทธิ์ยึดเงินมัดจำโดยไม่มีเงื่อนไขใดๆทั้งสิ้น
- ยกเลิกการเดินทางหลังชำระเต็มจำนวนทางบริษัทฯขอสงวนสิทธิ์เก็บเงินค่าทัวร์ทั้งหมดโดยไม่มีเงื่อนไข ใดๆทั้งสิ้น

### **กรณีเจ็บป่วย :**

- กรณีเจ็บป่วย จนไม่สามารถเดินทางได้ ซึ่งจะต้องมีใบรับรองแพทย์จากโรงพยาบาลรับรอง บริษัทฯจะทำการเลื่อนการเดินทางของท่านไปยังคณะต่อไป แต่ทั้งนี้ท่านจะต้องเสียค่าใช้จ่ายที่ไม่สามารถยกเลิกหรือเลื่อนการเดินทางได้ตามความเป็นจริง
- ในกรณีเจ็บป่วยกะทันหันก่อนล่วงหน้าเพียง 7 วันทำการ ทางบริษัทฯ ขอสงวนสิทธิ์ในการคืนเงินทุกกรณี

### **เงื่อนไขอื่น ๆ**

- บริษัทฯ ขอสงวนสิทธิ์ในการเก็บค่าใช้จ่ายทั้งหมด กรณีท่านยกเลิกการเดินทาง และมีผลทำให้คณะเดินทางไม่ครบตามจำนวนที่บริษัทฯ กำหนดไว้ (15 ท่านขึ้นไป) เนื่องจากเกิดความเสียหายต่อทางบริษัทฯ และผู้เดินทางอื่นที่เดินทางในคณะเดียวกัน บริษัทฯต้องนำไปชำระค่าเสียหายต่าง ๆ ที่เกิดจากการยกเลิกของท่าน
- คณะผู้เดินทางจำนวน 15 ท่านขึ้นไป จึงออกเดินทาง ในกรณีที่มีผู้เดินทางไม่ถึง 15 ท่าน ขอสงวนสิทธิ์เลื่อนวันเดินทาง หรือ ยกเลิกการเดินทาง โดยทางบริษัทฯจะแจ้งให้ท่านทราบล่วงหน้า 10 วันก่อนการเดินทาง
- กรณีที่ท่านต้องออกตัวภายใน เช่น (ตัวเครื่องบิน, ตัวรถทัวร์, ตัวรถไฟ) กรุณาสอบถามที่เจ้าหน้าที่ทุกครั้ง ก่อนทำการออกตัว เนื่องจากสายการบินอาจมีการปรับเปลี่ยนไฟล์ทบิน หรือเวลาบิน โดยไม่ได้แจ้งให้ทราบล่วงหน้า ทางบริษัทฯ จะไม่รับผิดชอบใด ๆ ในกรณี ถ้าท่านออกตัวภายในโดยไม่แจ้งให้ทราบและหากไฟล์ทบินมีการปรับเปลี่ยนเวลาบินเพราะถือว่าท่านยอมรับในเงื่อนไขดังกล่าว

- กรณีผู้เดินทางที่ต้องการความช่วยเหลือเป็นพิเศษ เช่น การขอใช้วีลแชร์ที่สนามบิน กรุณาแจ้งบริษัทฯ อย่างน้อย 7 วันก่อนการเดินทาง หรือเริ่มตั้งแต่ท่านจองตั๋ว มิฉะนั้นทางบริษัทฯไม่สามารถจัดการได้ล่วงหน้า ทางบริษัทฯขอสงวนสิทธิ์ในการเรียกเก็บค่าใช้จ่ายตามจริงที่เกิดขึ้นกับผู้เดินทาง (ถ้ามี)
- กรณีใช้หนังสือเดินทางราชการ (เล่มน้ำเงิน) เดินทางเพื่อการท่องเที่ยวกับคณะทัวร์ หากท่านถูกปฏิเสธในการเข้า – ออกประเทศใด ๆ ก็ตาม ทางบริษัทฯ ขอสงวนสิทธิ์ไม่คืนค่าทัวร์และรับผิดชอบใด ๆ ทั้งสิ้น
- เมื่อท่านได้ชำระเงินมัดจำหรือทั้งหมด ทางบริษัทฯจะถือว่าท่านรับทราบและยอมรับในเงื่อนไขต่างๆของ บริษัทฯที่ได้ระบุไว้ในรายการทัวร์ทั้งหมด

### รายละเอียดเพิ่มเติม

- บริษัทฯมีสิทธิ์ในการเปลี่ยนแปลงโปรแกรมทัวร์ในกรณีที่เกิดเหตุสุดวิสัยจนไม่อาจแก้ไขได้
- เที่ยวบิน , ราคาและรายการท่องเที่ยว สามารถเปลี่ยนแปลงได้ตามความเหมาะสมโดยคำนึงถึงผลประโยชน์ของผู้เดินทางเป็นสำคัญ
- หนังสือเดินทางต้องมีอายุการใช้งานเหลือไม่น้อยกว่า 6 เดือน และบริษัทฯรับเฉพาะผู้มีจุดประสงค์เดินทางเพื่อท่องเที่ยวเท่านั้น (หนังสือเดินทางต้องมีอายุการใช้งานไม่น้อยกว่า 6 เดือน บริษัทฯไม่รับผิดชอบต่อหากอายุเหลือไม่ถึงและไม่สามารถเดินทางได้ )
- ทางบริษัทฯจะไม่รับผิดชอบต่อทุกสิ่ง หากเกิดความล่าช้าของสายการบิน,สายการบินยกเลิกบิน , การประท้วง,การนัดหยุดงาน,การก่อกวนจลาจล หรือกรณีท่านถูกปฏิเสธการเข้าหรือออกเมืองจากเจ้าหน้าที่ตรวจคนเข้าเมือง หรือ เจ้าหน้าที่กรมแรงงานทั้งจากไทยและต่างประเทศซึ่งอยู่นอกเหนือความรับผิดชอบของบริษัทฯหรือเหตุภัยพิบัติทางธรรมชาติ(ซึ่งลูกค้าจะต้องยอมรับในเงื่อนไขนี้ในกรณีที่เกิดเหตุสุดวิสัย ซึ่งอาจจะปรับเปลี่ยนโปรแกรมตามความเหมาะสม)
- ทางบริษัทฯจะไม่รับผิดชอบต่อทุกสิ่ง หากผู้เดินทางประสบเหตุสภาวะฉุกเฉินจากโรคประจำตัว ซึ่งไม่ได้เกิดจากอุบัติเหตุในรายการท่องเที่ยว(ซึ่งลูกค้าจะต้องยอมรับในเงื่อนไขนี้ในกรณีที่เกิดเหตุสุดวิสัย ซึ่งอยู่นอกเหนือความรับผิดชอบของบริษัททัวร์)
- ทางบริษัทฯจะไม่รับผิดชอบต่อทุกสิ่ง หากท่านใช้บริการของทางบริษัทฯไม่ครบ อาทิ ไม่เที่ยวบางรายการ,ไม่ทานอาหารบางมื้อ,เพราะค่าใช้จ่ายทุกอย่างทางบริษัทฯได้ชำระค่าใช้จ่ายให้ตัวแทนต่างประเทศแบบเหมาจ่ายขาด ก่อนเดินทางเรียบร้อยแล้วเป็นการชำระเหมาขาด
- ทางบริษัทฯจะไม่รับผิดชอบต่อทุกสิ่ง หากเกิดสิ่งของสูญหายจากการโจรกรรมและหรือเกิดอุบัติเหตุที่เกิดจากความประมาทของนักท่องเที่ยวเองหรือในกรณีที่กระเป๋าเกิดสูญหายหรือชำรุดจากสายการบิน
- กรณีที่การตรวจคนเข้าเมืองทั้งที่กรุงเทพฯและในต่างประเทศปฏิเสธมิให้เดินทางออกหรือเข้าประเทศที่ระบุไว้ในรายการเดินทาง บริษัทฯขอสงวนสิทธิ์ที่จะไม่คืนค่าบริการไม่ว่ากรณีใดๆทั้งสิ้น

- ตัวเครื่องบินเป็นตัวราคาพิเศษ กรณีที่ท่านไม่เดินทางพร้อมคณะไม่สามารถนำมาเลื่อนวันหรือคืนเงิน และไม่สามารถเปลี่ยนชื่อได้หากมีการปรับราคาบัตรโดยสารสูงขึ้น ตามอัตราค่าน้ำมันหรือค่าเงิน แลกเปลี่ยน ทางบริษัท สงวนสิทธิ์ปรับราคาตัวดังกล่าว
- เมื่อท่านตกลงชำระเงินไม่ว่าทั้งหมดหรือบางส่วนผ่านตัวแทนของบริษัทฯหรือชำระโดยตรงกับทาง บริษัทฯ ทางบริษัทฯจะถือว่าท่านได้ยอมรับในเงื่อนไขข้อตกลงต่างๆที่ได้ระบุไว้ข้างต้นนี้แล้วทั้งหมด
- กรู๊ปที่เดินทางช่วงวันหยุดหรือเทศกาลที่ต้องการันตีมัดจำกับสายการบินหรือผ่านตัวแทนในประเทศ หรือต่างประเทศ รวมถึงเที่ยวบินพิเศษ เช่น Charter Flight , Extra Flightจะไม่มีการบินมัดจำหรือ ค่าทัวร์ทั้งหมด
- ในกรณีของ PASSPORT นั้น จะต้องไม่มีการชำรุด เปียกน้ำ การขีดเขียนรูปต่างๆหรือแม้กระทั่งตราปั้มลาย การ์ตูน ที่ไม่ใช่การประทับตราอย่างเป็นทางการของตม. กรุณาตรวจสอบ PASSPORT ของท่านก่อนการเดินทางทุกครั้ง หาก ตม.ปฏิเสธการเข้า-ออกเมืองของท่าน ทางบริษัทฯจะไม่รับผิดชอบใดๆทั้งสิ้น
- กรณีมี “คดีความ” ที่ไม่อนุญาตให้ท่านเดินทางออกนอกประเทศได้ โปรดทำการตรวจสอบก่อนการจอง ทัวร์ว่าท่านสามารถเดินทางออกนอกประเทศได้หรือไม่ ถ้าไม่สามารถเดินทางได้ ซึ่งเป็นสิ่งที่ยู่เหนือการ ควบคุมของบริษัทฯ ทางบริษัทฯจะไม่รับผิดชอบใดๆทั้งสิ้น
- กรณี “หญิงตั้งครรภ์” ท่านจะต้องมีใบรับรองแพทย์ ระบุชัดเจนว่าสามารถเดินทางออกนอกประเทศได้ รวมถึงรายละเอียดอายุครรภ์ที่ชัดเจน สิ่งนี้อยู่เหนือการควบคุมของบริษัทฯ ทางบริษัทฯจะไม่รับผิดชอบ ใดๆทั้งสิ้น
- ภาพที่ใช้เป็นภาพเพื่อการโฆษณาเท่านั้น

- การท่องเที่ยวประเทศไต้หวันนั้นจะต้องมีการเข้าชมสินค้าของทางรัฐบาล เพื่อเป็นการส่งเสริมการ ท่องเที่ยวดังกล่าว คือ ร้านสับประรด,ร้านชา,ร้านสร้อย เป็นต้น หากท่านใดไม่เข้าร้านดังกล่าวจะต้องจ่าย ค่าทัวร์เพิ่ม ทางบริษัทฯ จะขอถือว่าท่านรับทราบและยอมรับเงื่อนไขดังกล่าวแล้ว
- อาหารที่ประเทศไต้หวัน ได้รับอิทธิพลมาจากจีน โดยรสชาติจะออกไปทางจัดส่วนใหญ่รสไม่ค่อยจัดและ อาหารทะเลก็จะเป็ขนาดของตามประเทศไต้หวัน

### รายละเอียดห้องพักที่ประเทศไต้หวัน

- ห้องพักแต่ละโรงแรมแตกต่างกัน ห้องเดี่ยว (Single), ห้องคู่ (Twin/Double) และห้องพักแบบ 3 ท่าน (Triple Room) ห้องพักแต่ละประเภทอาจจะไม่ติดกันหรืออยู่คนละชั้น และบางโรงแรมอาจจะไม่มี ห้องพักแบบ 3 ท่าน ลูกค้จะต้องเสียค่าพักเดี่ยวเพิ่ม (ห้อง 3 ท่าน อาจจะเป็นเตียงใหญ่ 1เตียง+เตียง เสริม หรือ เตียงใหญ่ 2 เตียง) ซึ่งประเภทห้องขึ้นอยู่กับมาตรฐานของแต่ละโรงแรม
- โรงแรมในไต้หวันห้องที่เป็นห้องเดี่ยวอาจเป็นห้องที่มีขนาดกะทัดรัด และไม่มีอ่างอาบน้ำบางโรงแรมแต่

ละชั้นจะมี เพียงไม่กี่ห้องซึ่งในกรณีมาเป็นครอบครัวใหญ่ใช้หลายห้อง ห้องพักอาจจะไม่ได้ติดกันและ  
อาจจะได้คนละชั้นและบาง โรงแรมอาจจะไม่มีลิฟต์ซึ่งขึ้นอยู่กับการออกแบบของแต่ละโรงแรมนั้น ๆ

**\*\* ก่อนตัดสินใจจองทัวร์ควรอ่านเงื่อนไขการเดินทางและรายการทัวร์อย่างละเอียดทุกหน้าอย่างถ่องแท้  
แล้วจึงมัดจำเพื่อประโยชน์ของท่านเอง ทางบริษัทฯจะถือว่า ท่านรับทราบและยอมรับในเงื่อนไขต่างๆ  
ของบริษัทฯที่ได้ระบุในรายการทัวร์ทั้งหมด\*\***

\*\*\*\*\*