



**HOT LINE** 089-659-1717

Office 095-659-1717

H2otour59@gmail.com

309/167 คอนโดลุมพินี ซิวว ชะอำ ต.ชะอำ อ.ชะอำ จ.เพชรบุรี 76120

ใบอนุญาตเลขที่ 11/08185

LINE @h2otour59



# TURKIYE - OMAN 9 วัน 7 คืน

## สายการบินโอมาน แอร์ WY

**TURKIYE 9D7N**  
เที่ยวตุรกี ฟรี!!! โอมาน

ราคาเริ่มต้น **39,988** บาท/ท่าน  
เมษายน - พฤษภาคม 2568

- 5หजारอาเจีย โยเฟีย - อังการ่า - ปามุคคาเล่ - โรงงานคอตตอน
- นครใต้ดิน - คาราวานสไลน์ - พิพิธภัณฑ์เมฟลาปา-คอนย่า
- คูชาดาซี - 5หजारอาร์เทมิส - โบสถ์นักบุญยูเซนต์จอห์น
- ISA BEY MOSQUE - หมู่บ้านยิเรนเซ่-โรงงานเครื่องหนัง
- เทอร์คิช ดีไลก์ - เมืองอิสตันบูล - ทักซิมสแควร์ - สุเหร่าประจำกรุงมัสกัต
- พิพิธภัณฑ์แห่งชาติ - พระราชวัง อัลอาลาม - ตลาดนุดตราห์

\*เงื่อนไขเป็นไปตามที่บริษัทกำหนดเท่านั้น

น้ำหนักกระเป๋า 30 กิโลกรัม

พักโรงแรมดี 5 ดาว 4 ดาว แก่ ++

อาหาร 18 มื้อ

★ ★ รวมเดินทางสัมผัสความยิ่งใหญ่แห่งดินแดน 2 ทวีป เต็มอิ่มกับประวัติศาสตร์ที่ยิ่งใหญ่และยาวนานของอาณาจักรออตโตมัน ชื่นชมความงามของธรรมชาติในรูปแบบ

Bird eye view ณ เมืองคัปปาโดเกีย ★ ★

\*\*\*\*(สงวนสิทธิ์สำหรับกรุ๊ปที่ออกเดินทาง 15 ท่านขึ้นไปเท่านั้น)\*\*\*\*

วัน	โปรแกรมการเดินทาง	เข้า	กลางวัน	ค่ำ	โรงแรมที่พักหรือเทียบเท่าระดับ
1	กรุงเทพฯ (สุวรรณภูมิ) – มัสกัต – อิสตันบูล	✈	✈	✓	GRAND S HOTEL @ISTANBUL
2	ชมสวนทิวลิป-สุเหร่าสีน้ำเงิน – ฮิปโปโดรม – วิหารฮาเจีย โซเฟีย ล่องเรือบอสฟอรัส -อังการ่า	✓	✓	✓	SERGAH HOTEL @ANKARA
3	สุสานประธานาธิบดี อตาร์เตร์ก – คัปปาโดเกีย –หุบเขาอุชิซาร์ – หุบเขาเกอเรเม่ – โรงงานทอพรหม – โรงงานเซรามิคและจิลเวอร์รี่	✓	✓	✓	KALSEDON CAVE HOTEL @CAPPADOCIA
4	บอลลูนไม่รวมอยู่ในราคาทัวร์ (OPTIONAL TOUR) – นครใต้ดิน – คาราวานสไลน์ – พิพิธภัณฑ์เมฟลาน่า-คอนย่า	✓	✓	✓	GRAND HOTEL @KONYA
5	เมืองปามุกคาเล่ – ปราสาทปุยฝ้าย – เมืองโบราณเฮียราโพลิส - ชมโรงงานคอตตอน	✓	✓	✓	LYCUS RIVER HOTEL @PAMUKKALE
6	คูซาดาสี – วิหารอาร์เทมิส – โบสถ์นักบุญเซนต์จอห์น – ISA BEY MOSQUE – หมู่บ้านซิเรนเซ่-โรงงานเครื่องหนัง-เตอร์กิช ดีไลท์	✓	✓	✓	SIGNATURE HOTEL @KUSADASI
7	เมืองอิสตันบูล – ทักซิมสแควร์ – สนามบินอิสตันบูล	✓	-	-	
8	สนามบินมัสกัต – สุเหร่าประจำกรุงมัสกัต – พิพิธภัณฑ์แห่งชาติ – พระราชวัง อัลอาลาม – ตลาดมุตตราห์	-	✓	✈	-
9	กรุงเทพฯ	✈	-	-	

\*เวลาไฟล์ทแต่ละพีเรียดการเดินทางอาจจะไม่เหมือนกันทุกวัน สามารถสอบถามข้อมูลเพื่อเติมกับเจ้าหน้าที่

\*หากมีการออกตัวบินภายในรอบวันสอบถามเจ้าหน้าที่ก่อนทุกครั้ง หากเกิดข้อผิดพลาด ขอสงวนสิทธิ์ไม่รับผิดชอบทุกกรณี

\*หากมีการออกตัวกรุ๊ปเรียบร้อยแล้ว จะไม่สามารถยกเลิก เปลี่ยนแปลงรายชื่อ หรือทำการ Refund ได้ทุกกรณี

ตารางเส้นทางการบิน			
เส้นทางการบิน	เวลาออกเดินทาง-เวลาถึง ปลายทาง	เที่ยวบิน	ระยะเวลาในการเดินทาง โดยประมาณ
สุวรรณภูมิ(BKK)-มัสกัต(MCT)	09.00-11.50	WY818G	6 ชั่วโมง 15 นาที
มัสกัต(MCT)-อิสตันบูล(IST)	13.35-18.00	WY165G	5 ชั่วโมง 30 นาที
อิสตันบูล(IST)-มัสกัต(MCT)	19.00-00.55	WY166G	5 ชั่วโมง 30 นาที
มัสกัต(MCT)-สุวรรณภูมิ(BKK)	21.50-0655(+1)	WY817G	6 ชั่วโมง 15 นาที

Day 1	กรุงเทพฯ (สุวรรณภูมิ) – มัสกัต – อิสตันบูล (๓/๓/D)
06.00	คณะพร้อมกัน ณ ท่าอากาศยานนานาชาติสุวรรณภูมิ กรุงเทพฯ ชั้น 4 ประตู 4 เคาน์เตอร์ G เช็คอิน สายการบิน OMAN AIRLINE โดยมีเจ้าหน้าที่ของบริษัทฯ คอยให้การต้อนรับ อำนวยความสะดวกตลอดขั้นตอนการเช็คอิน และ หัวหน้าทัวร์ให้คำแนะนำเพื่อเตรียมความพร้อมก่อนออกเดินทาง
09.00	ออกเดินทางสู่ ท่าอากาศยานนานาชาติมัสกัต ประเทศโอมาน โดยสายการบิน OMAN AIR เที่ยวบินที่ WY818G ** มีบริการอาหารและเครื่องดื่มบนเครื่องบิน ใช้เวลาบินประมาณ 6.15 ชั่วโมง **
11.50	เดินทางถึง ท่าอากาศยานนานาชาติมัสกัต ประเทศโอมาน เพื่อต่อเครื่องไปยัง ท่าอากาศยานนานาชาติกรุงอิสตันบูล ประเทศตุรเคีย โดยสายการบิน OMAN AIR เที่ยวบินที่ WY165G
13.35	ออกเดินทางสู่ ท่าอากาศยานนานาชาติ กรุงอิสตันบูล ประเทศตุรเคีย โดยสายการบิน OMAN AIR เที่ยวบินที่ WY165G ** ใช้เวลาบินประมาณ 5.30 ชั่วโมง **
18.00	เดินทางถึง ท่าอากาศยานนานาชาติ อิสตันบูล เมืองอิสตันบูล ประเทศตุรเคีย หลังผ่านขั้นตอนการตรวจหนังสือเดินทาง และตรวจรับสัมภาระเรียบร้อยแล้ว เปลี่ยนการเดินทางเป็นรถโค้ชปรับอากาศ นำท่านเดินทางสู่ เมืองอิสตันบูล (ISTANBUL) เป็นเมืองที่มีความสำคัญที่สุดของประเทศตุรเคีย มีประวัติศาสตร์ยาวนานหลายศตวรรษตั้งแต่ก่อนคริสตกาล มีทำเลที่ตั้งอยู่บริเวณช่องแคบบอสฟอรัส ซึ่งทำให้อิสตันบูลเป็นเมืองสำคัญเพียงเมืองเดียวในโลก ที่ตั้งอยู่ใน 2 ทวีป คือ ทวีปยุโรป (ฝั่ง THRACE ของบอสฟอรัส) และทวีปเอเชีย (ฝั่งอนาโตเลีย) สถาปัตยกรรมอันงดงามผสมผสานทั้ง 2 ทวีป ทำให้เมืองอิสตันบูลมีความเอกลักษณ์เฉพาะที่พิเศษ
ค่ำ	<p>🍷 บริการอาหารค่ำ ณ ภัตตาคาร</p> <p>🏨 นำท่านเข้าสู่ที่พัก Grand S Hotel, ISTANBUL หรือเทียบเท่า</p>
Day 2	ชมสวนทิวลิป-สุเหร่าสีน้ำเงิน – ฮิปโปโดรม – วิหารฮาเจีย โซเฟีย – ล่องเรือบอสฟอรัส – อังการ่า (B/L/D)
เช้า	บริการอาหาร ณ ห้องอาหารของโรงแรม

นำทุกท่านเข้าชม สวนดอกทิวลิป (เทศกาลดอกทิวลิปเปิดให้เข้าชมระหว่างวันที่ 1-30 เมษายนเท่านั้น) สวนดอกทิวลิปหลากสีหลายสายพันธุ์นับล้านดอกที่สวยงามที่สุด และมีชื่อเสียงที่สุดของตุรกี ตลอดเดือนเมษายน



เทศกาลทิวลิปอิสตันบูล เป็นเทศกาลประจำปี โดยจะจัดในช่วง 3 สัปดาห์สุดท้ายของเดือนเมษายน เพื่อเฉลิมฉลองทั้งฤดูใบไม้ผลิ และความสำคัญของดอกทิวลิป ที่มีต่ออาณาจักรออตโตมัน และวัฒนธรรมตุรกี ปกติแล้วเทศกาลนี้จัดขึ้นที่สวนสาธารณะ ที่มีชื่อเสียงที่สุดของเมือง ให้ทุกท่านได้ถ่ายรูปตามอัธยาศัย



\*ภาพเพื่อการโฆษณาเท่านั้น

จากนั้นนำทุกท่านเข้าชม **สุเหร่าสีน้ำเงิน (BLUE MOSQUE) หรือ SULTAN AHMET MOSQUE** ถือเป็นสุเหร่าที่มีสถาปัตยกรรมเป็นสุดยอดของ 2 จักรวรรดิ คือ ออตโตมันและไบเซนไทน์ เพราะได้รวบรวมเอาองค์ประกอบจากวิหารเซนต์โซเฟียผนวกกับสถาปัตยกรรมแบบอิสลามดั้งเดิม ถือว่าเป็นมัสยิดที่ใหญ่ที่สุดในตุรกี สามารถจุคนได้เรือนแสน ใช้เวลาในการก่อสร้างนานถึง 7 ปี ระหว่าง ค.ศ.1609 - 1616 โดยตั้งชื่อตามสุลต่านผู้สร้างซึ่งก็คือ Sultan Ahmed นั่นเอง ชื่อสุเหร่าสีน้ำเงินภายในประดับด้วยกระเบื้องสีฟ้าจากอิซนิก ลวดลายเป็นดอกไม้ต่างๆ เช่น กุหลาบ ทิวลิป คาร์เนชั่น เป็นต้น ตกแต่งอย่างวิจิตรตระการตาภายในมีที่ให้สุลต่านและนางในฮาเริ่มทำละหมาดและสวดมนต์โดยเฉพาะ มีหน้าต่าง 260 บาน สนมด้านหน้าและด้านหลังจะเป็นที่ฝังศพของกษัตริย์และพระราชวงศ์และจะมีสิ่งก่อสร้างที่อำนวยความสะดวกให้กับประชาชนทั่วไป เช่น ห้องสมุด โรงพยาบาล โรงอาบน้ำ ที่พักกองคาราวาน โรงครัวสาธารณะคูลีเรีย (KULLIYE)



**\*\* คำแนะนำ โปรดแต่งกายด้วยชุดสุภาพ สำหรับการเข้าชมสุเหร่า \*\***

การเข้าชมสุเหร่า จำเป็นต้องแต่งกายด้วยชุดสุภาพ และ ต้องถอดรองเท้าก่อนเข้าชม

สถาปสตรี : ควรสวมกางเกงขายาว เลือแขนยาวคลุมข้อมือ มิติดชิดไม้รั้วรูป และเตรียมผ้าสำหรับคลุมศีรษะ  
สถาปนบุรุษ : ควรสวมกางเกงขายาว และ เลือแขนยาว ไม้รั้วรูป

นำท่านสู่จัตุรัสสุลต่านอะห์เมตหรือฮิปโปโดรม (HIPPODROME) สนามแข่งม้าของชาวโรมัน จุดศูนย์กลางแห่งการท่องเที่ยวเมืองเก่า สร้างขึ้นในสมัยจักรพรรดิ เซปติมิอุสเซเวอรัสเพื่อใช้เป็นเวทีแสดงกิจกรรมต่างๆของชาวเมือง ต่อมาในสมัยของจักรพรรดิคอนสแตนตินฮิปโปโดรมได้รับการขยายให้กว้างขึ้นตรงกลางเป็นที่ตั้งแสดงประติมากรรมต่างๆซึ่งส่วนใหญ่เป็นศิลปะในยุคกรีกโบราณในสมัยออตโตมันสถานที่แห่งนี้ใช้เป็นเวทีจัดงานพิธีแต่ในปัจจุบันเหลือเพียงพื้นที่ลานด้านหน้ามัสยิดสุลต่านอะห์เมตซึ่งเป็นที่ตั้งของเสาโอเบลิสก์ 3 ต้น คือเสาที่สร้างในอียิปต์เพื่อถวายแก่ฟาโรห์ทุตโมซิสที่ 3 ถูกนำกลับมาไว้ที่อิสตันบูลเสาต้นที่สองคือ เสาสูง และเสาต้นที่สาม คือเสาคอนสแตนตินที่ 7



นำท่านถ่ายรูปด้านนอกกับ วิหารฮาเจีย โซเฟีย (MOSQUE OF HAGIA SOPHIA) 1 ใน 7 สิ่งมหัศจรรย์ของโลกยุคกลาง เป็นโบสถ์คาทอลิก สร้างในสมัยพระเจ้าจัสติเนียน มีหลังคาเป็นยอดกลมแบบโม เสาในโบสถ์เป็นหินอ่อน ภายในติดกระจกสี เมื่อเติร์กเข้าครองเมือง ได้เปลี่ยนโบสถ์นี้ให้เป็นสุเหร่าในปี ค.ศ. 1453 ฉาบปูนทับกำแพงที่ปูด้วยโมเสกเป็นรูปพระเยซูคริสต์และสาวก ภายหลังทางการได้ตกลงให้วิหารฮาเกีย โซเฟีย เป็นพิพิธภัณฑ์ที่วันนี้คงบรรยากาศของความเก่าลึกลับอยู่เต็มเปี่ยม โดยเฉพาะโดมที่ใหญ่ที่สุดเป็นอันดับ 4 ของโลกซึ่งมีพื้นที่โล่งภายในใหญ่ที่สุดในโลก ก่อสร้างด้วยการใช้ผนังเป็นตัวรับน้ำหนักของอาคารลงสู่พื้นแทนการใช้เสาค้ำยันทั่วไป นับเป็นเทคนิคการก่อสร้าง ที่ถือว่าล้ำหน้ามากในยุคนั้น (ถือเป็นหนึ่งในเหตุผลสำคัญที่ทำให้วิหารฮาเกีย โซเฟีย ได้รับการยกย่องให้เป็น 1 ใน 7 สิ่งมหัศจรรย์ของโลกยุคกลางโบราณ)



## กลางวัน

### ๑๐) บริการอาหารกลางวัน ณ ภัตตาคาร

นำทุกท่าน **ล่องเรือช่องแคบบอสฟอรัส** จุดที่บรรจบกันของทวีปยุโรปและเอเชีย ซึ่งทำให้ประเทศตุรกีได้รับสมญานามว่า ดินแดนแห่งสองทวีป ช่องแคบบอสฟอรัสยังเป็นจุดยุทธศาสตร์สำคัญเนื่องจากเป็นเส้นทางเดินเรือที่เชื่อมทะเลดำทะเลมาร์มาร่า โดยจุดชมวิวที่สำคัญคือสะพานแขวนบอสฟอรัส เชื่อให้รถยนต์สามารถวิ่งข้ามฝั่งยุโรปและเอเชียได้ ความยาวทั้งสิ้น 1,560 เมตร และได้กลายเป็นสะพานแขวนที่ยาวเป็นอันดับ 4 ของโลกในสมัยนั้น (ปัจจุบันตกไปอยู่อันดับที่ 21) ขณะที่ล่องเรือพร้อมดื่มด่ำกับบรรยากาศสองข้างทาง ซึ่งสามารถมองเห็นได้ไม่ว่าจะเป็นพระราชวังโดลมาบาเช่และบ้านเรือนของบรรดาเหล่าเศรษฐีที่สร้างได้สวยงามตระการตา

หลังจากนั้นนำเดินทางสู่เมือง**อังการ่า** ใช้เวลาเดินทางประมาณ 5.30 ชั่วโมง

## ค่ำ

### ๑๑) บริการอาหารค่ำ ณ ห้องอาหารของโรงแรม

📍 นำท่านเข้าสู่ที่พัก **SERGAH HOTEL (ANKARA)** หรือเทียบเท่า





หน้าเยี่ยมชม **สุสานมุสตาฟา เคมาล อะตาเติร์ก** ซึ่งชมสถาปัตยกรรมแบบผสมผสานระหว่างฮิตไทต์และอานาโตเลียโบราณ ภายในมีโลงศพแต่ไม่ได้บรรจุศพไว้ ของประธานาธิบดีคนแรกและรัฐบุรุษ มุสตาฟา เคมาล อะตาเติร์ก สถานที่แห่งนี้จึงเป็นสถานที่สำคัญที่สุดแห่งหนึ่งซึ่งทางรัฐบาลได้กำหนดให้แขกทางการทูตทุกคนต้องมาเคารพสุสาน

นำท่านเดินทางสู่ **เมืองคัปปาโดเกีย (CAPPADOCIA)** เป็นบริเวณที่อยู่ระหว่าง ทะเลดำ กับ ภูเขาเทารุส มีความสำคัญมาแต่โบราณกาล เพราะเป็นส่วนหนึ่งของเส้นทางสายไหม เส้นทางค้าขายแลกเปลี่ยนวัฒนธรรม ที่ทอดยาวจากตุรกีไปจนถึงประเทศจีน เป็นพื้นที่พิเศษ ที่เต็มไปด้วยหินรูปแท่งกรวย (คว่ำ) ปล่องกระโจม โดม และอีกสารพัดรูปทรง ดูประหนึ่งดินแดนในเทพนิยาย จนชนพื้นเมืองเรียกขานกันว่า **“ปล่องไฟนางฟ้า” (FAIRY CHIMNEY)** ทางองค์การยูเนสโกได้ขึ้นทะเบียนเมืองใต้ดินแห่งเมืองคัปปาโดเกียเป็นสถานที่มรดกโลกอีกด้วย

จากนั้นนำท่านถ่ายรูปด้านนอก **หุบเขาอุชิซาร์ (UCHISAR VALLEY)** ให้ท่านได้ถ่ายภาพด้านหน้าเป็นหุบเขาล้ำยจอมปลวกขนาดใหญ่ ใช้เป็นที่อยู่อาศัย ซึ่งหุบเขาแห่งนี้มีรูพรุน มีรอยเจาะ รอยซุด อันเกิดจากฝีมือมนุษย์ไปเกือบทั่วทั้งภูเขา เพื่อเอาไว้เป็นที่อยู่อาศัย อุชิซาร์ คือ บริเวณที่สูงที่สุดของบริเวณโดยรอบ ดังนั้นในอดีตอุชิซาร์ มีไว้ทำหน้าที่เป็นป้อมปราการที่เกิดขึ้นเองตามธรรมชาติเอาไว้สอดส่องข้าศึกยามมีภัยอีกด้วย **หุบเขาเกอเรเม่** ตั้งอยู่ในบริเวณที่เป็นที่ตั้งถิ่นฐานของผู้คนมาตั้งแต่สมัยโรมัน และเป็นที่ที่ชาวคริสต์เตียนยุคแรกใช้ในการเป็นที่หลบหนีภัยจากการไล่ทำร้ายและสังหารก่อนที่คริสต์ศาสนาจะเป็นศาสนาที่ได้รับการประกาศว่าเป็นศาสนาของจักรวรรดิ ที่จะเห็นได้จากคริสต์ศาสนสถานจำนวนมากมายที่ตั้งอยู่ในบริเวณนี้

นำท่านเดินทางสู่ **โรงงานทอพรม (CARPET FACTORY)** , **โรงงานเซรามิค (CERAMIC FACTORY)** และ **โรงงานเครื่องประดับ (JEWELRY FACTORY)** เพื่อให้ท่านได้ชมการสาธิตกรรมวิธีการผลิตสินค้าพื้นเมืองที่มีคุณภาพและชื่อเสียงโด่งดังไปทั่วโลก อิสระให้ท่านได้เลือกซื้อสินค้าได้ตามอัธยาศัย



คำ ๒๑) บริการอาหารเช้า ณ ห้องอาหารของโรงแรม

นำท่านเข้าสู่ที่พักโรงแรมสไตล์ถ้ำ **KALSEDON CAVE HOTEL** หรือเทียบเท่า

**\*\*หมายเหตุ:กรณีห้องพักรวมโรงแรมถ้ำเต็ม ขอสงวนสิทธิ์ในการเปลี่ยนเป็นโรงแรมเทียบเท่าระดับเดียวกัน\*\***

Day 4 นครใต้ดิน - คาราวานสไลม์ - พิพิธภัณฑ์เมฟลาน่า-คอนย่า

(B/L/D)



**\*\*ทางบริษัทขอสงวนสิทธิ์ในการซื้อ OPTIONAL TOUR ผ่านทางหัวหน้าทัวร์เท่านั้น ด้วยเหตุด้านความปลอดภัยของตัวท่านเอง และในเรื่องของการจัดการบริหารเวลาของกรุ๊ปทัวร์ ขอขอบพระคุณทุกท่านในการให้ความร่วมมือ\*\***



**\*\* แนะนำโปรแกรมเสริมพิเศษ ไม่รวมอยู่ในราคาทัวร์ \*\***

1. สำหรับท่านใดที่สนใจขึ้นบอลลูนชมความสวยงามของเมืองคัปปาโดเกีย โปรแกรมจะต้องออกจากโรงแรม ประมาณ 05.00 น. โดยมีรถท้องถิ่นมารับไปขึ้นบอลลูน เพื่อชมความสวยงามของเมืองคัปปาโดเกียในอีกมุมหนึ่งที่หาชมได้ยาก ใช้เวลาอยู่บนบอลลูนประมาณ 1 ชั่วโมง ค่าใช้จ่ายเพิ่มเติมในการขึ้นบอลลูนอยู่ที่ท่านละ ประมาณ 300-350 เหรียญดอลลาร์สหรัฐ (USD.) ขึ้นอยู่กับฤดูกาล โปรดทราบ ประกันอุบัติเหตุที่รวมอยู่ในโปรแกรมทัวร์ ไม่ครอบคลุมการขึ้นบอลลูน และ เครื่องร่อนทุกประเภท ดังนั้นขึ้นอยู่กับดุลยพินิจของท่าน

2. รถจี๊ปทัวร์ (Jeep Tour) สำหรับท่านใดที่สนใจชมความสวยงามของเมืองคัปปาโดเกียบริเวณภาคพื้นดิน โปรแกรมจำเป็นต้องออกจากโรงแรม ประมาณ 05.00 - 06.00 น. โดยมีรถท้องถิ่นมารับ เพื่อชมความสวยงามโดยรอบของเมืองคัปปาโดเกียบริเวณภาคพื้นดินในบริเวณที่รถเล็กสามารถทะลุไปได้ ใช้เวลาอยู่บนรถจี๊ป ประมาณ 1 ชั่วโมง ค่าใช้จ่ายเพิ่มเติมในการนั่งรถจี๊ปอยู่ที่ ท่านละ 120-150 เหรียญดอลลาร์สหรัฐ (USD) ขึ้นอยู่กับฤดูกาล โปรดทราบ ประกันอุบัติเหตุที่รวมอยู่ในโปรแกรมทัวร์ไม่ครอบคลุมกิจกรรมพิเศษ ไม่ครอบคลุมการขึ้นบอลลูน และเครื่องร่อนทุกประเภท ดังนั้นขึ้นอยู่กับดุลยพินิจของท่าน

3. รถคลาสสิกทัวร์ (Classic Tour) สำหรับท่านใดที่สนใจชมความสวยงามของเมืองคัปปาโดเกียบริเวณภาคพื้นดิน โปรแกรมจำเป็นต้องออกจากโรงแรม ประมาณ 05.00 - 06.00 น. โดยมีรถท้องถิ่นมารับ เพื่อชมความสวยงามโดยรอบของเมืองคัปปาโดเกียบริเวณภาคพื้นดินในบริเวณที่รถเล็กสามารถทะลุไปได้ ใช้เวลาอยู่บนรถคลาสสิก ประมาณ 1 ชั่วโมง ค่าใช้จ่ายเพิ่มเติมในการนั่งรถอยู่ที่ ท่านละ 100 -150 เหรียญดอลลาร์สหรัฐ (USD) ขึ้นอยู่กับฤดูกาล โปรดทราบ ประกันอุบัติเหตุที่รวมอยู่ในโปรแกรมทัวร์ไม่ครอบคลุมกิจกรรมพิเศษ ไม่ครอบคลุมการขึ้นบอลลูน และเครื่องร่อนทุกประเภท ดังนั้นขึ้นอยู่กับดุลยพินิจของท่าน



## เช้า บริการอาหาร ณ ห้องอาหารของโรงแรม

นำท่านเดินทางสู่ **นครใต้ดิน (UNDERGROUND CITY)** เป็นสถานที่ที่ผู้นับถือศาสนาคริสต์ใช้หลบภัยชาวโรมัน ที่ต้องการทำลายล้างพวกผู้นับถือศาสนาคริสต์ เป็นเมืองใต้ดินที่มีขนาดใหญ่ มีถึง 10 ชั้น แต่ละชั้นมีความกว้างและสูงขนาดเท่าเรายืนได้ ทำเป็นห้อง ๆ มีทั้งห้องครัว ห้องหมักไวน์ มีโบสถ์ ห้องโถงสำหรับใช้ประชุม มีบ่อน้ำ และระบบระบายอากาศที่ดี แต่อากาศค่อนข้างบางเบาเพราะอยู่ลึกและทางเดินบางช่วงอาจค่อนข้างแคบจนเดินสวนกันไม่ได้



นำท่านเดินทางสู่ **เมืองคอนย่า (KONYA)** ซึ่งเคยเป็นเมืองหลวงของอาณาจักรเซลจุก ระยะทาง 400 กิโลเมตร ระหว่างทางแวะชม ที่พักของ **กองคาราวานในสมัยโบราณ (CARAVANSARAI)** เป็นสถานที่พักแรมของกองคาราวานตามเส้นทางสายไหมและชาวเติร์กสมัยออตโตมัน

## กลางวัน ๑๐ บริการอาหารกลางวัน ณ ภัตตาคาร



จากนั้น นำท่านชม **พิพิธภัณฑเมฟลาน่า (MEVLANA MUSEUM)** ซึ่งก่อตั้งขึ้นปีค.ศ.1231 โดยเมฟลาน่า เจลลาเลตติน รูบี ซึ่งเชื่อกันว่า ชายคนนี้เป็นผู้วิเศษของศาสนาอิสลาม หรือเรียกได้ว่าเป็นผู้ชักชวนคนที่นับถือศาสนา อิสลามทำสมาธิโดยการเดินหมุนเป็นวงกลมขณะฟังเสียงขลุ่ย ส่วนหนึ่งของพิพิธภัณฑ เป็นสุสานของเมฟลาน่า เจลาลูคติน รูบีอาจารย์ทางปรัชญาประจำราชสำนักแห่ง สุลต่านนออาเลตนิ เคย์โคบาท ภายนอกเป็นหอทรงกระบอกปลายแหลมสีเขียว สดใส ภายในประดับฝาผนังแบบมุสลิม และยังเป็นสุสานสำหรับผู้ติดตาม สาธุศิษย์ บิดา และบุตรของเมฟลาน่าด้วย

## ค่ำ ๑๐ บริการอาหารค่ำ ณ ห้องอาหารของโรงแรม

➡ นำท่านเข้าสู่ที่พัก **GRAND HOTEL (KONYA)** หรือเทียบเท่า

**เช้า บริการอาหาร ณ ห้องอาหารของโรงแรม**

นำท่านชมปามุกคาเล่ (Pamukkale) เป็นภาษาตุรกี แปลว่า **ปราสาทปุยฝ้าย (Cotton Castle)** ปามุกแปลว่าฝ้าย คาเลย์แปลว่าปราสาท เป็นน้ำตกรีสขาวโพลน ลดหล่นกันลงมาเป็นชั้นส่งประกายสะท้อนกับแสงแดดระยิบระยับ บนหน้าผา โตรกเขา สีขาวบริสุทธิ์ของแร่แคลเซียมที่เกาะตัวอยู่บนเนินเขา ลดหล่นลงมาตั้งป้อมปราการเกิดจากน้ำพุร้อนที่มีแร่แคลเซียมคาร์บอเนตผสมอยู่เป็นจำนวนมากในธรรมชาติ เมื่อน้ำแร่ไหลไปตามพื้นหิน แคลเซียมจะเกาะตัวติดอยู่กับหิน ส่วนคาร์บอนเนตจะแปรสภาพกลายเป็น



คาร์บอนไดออกไซด์แยกตัวไป นานๆ เข้าแคลเซียมขาวจะเกาะเต็มพื้นหินบนภูเขาจนมองไม่เห็นพื้นหิน พื้นดิน รูปร่างจะเปลี่ยนไปตามรูปร่างของพื้นหินที่เกาะอยู่เป็นรูปทรงต่างๆ แปลกตา แลดูเหมือนกับแอ่งน้ำบนสวรรค์ หรือฉากในดินแดนแห่งเทพนิยาย จนทำให้ปามุกคาเล่และ**เมืองเฮียราโพลิส**ได้รับการยกย่องจากองค์การยูเนสโกให้เป็นมรดกโลกทางธรรมชาติและวัฒนธรรมในปี ค.ศ. 1988

**กลางวัน บริการอาหารกลางวัน ณ ภัตตาคาร**

นำท่านเข้า **ชมโรงงานคอตตอน** สามารถเลือกซื้อของฝากเช่น ผ้าพันคอ ผ้าปูที่นอน เสื้อผ้า เป็นต้น

**ค่ำ บริการอาหารค่ำ ณ ห้องอาหารของโรงแรม**

➡ นำท่านเข้าสู่ที่พักสไตล์ LYCUS RIVER HOTELหรือเทียบเท่า



เช้า

บริการอาหาร ณ ห้องอาหารของโรงแรม

จากนั้น นำท่านชม **วิหารเทพีอาร์เทมิสโบราณ (The Temple of Artemis)** 1 ใน 7 สิ่งมหัศจรรย์ยุคโบราณ ที่ปัจจุบันเหลือเพียงซากปรักหักพัง แต่ก็ยังสามารถมองเห็นถึงความยิ่งใหญ่ในอดีตได้ และแวะถ่ายรูป **โบสถ์นักบุญเซนต์ จอห์น (St. John CASTLE)** สาวกของพระเยซูคริสต์ที่ออกเดินทางเผยแพรศาสนาไปทั่วดินแดนอนาโตเลียหรือประเทศตุรกีในปัจจุบัน จากนั้นนำท่านแวะถ่ายรูป **ISA BEY MOSQUE** มัสยิดอิสลามเป็นหนึ่งในตัวอย่างที่ดีและสำคัญที่สุดซึ่งสะท้อนถึงจุดสิ้นสุดของยุคจักรวรรดิ Seljuk ในช่วงปลายคริสต์ ค.ศ. 1400 นอกจากนี้มัสยิดแห่งนี้ยังเป็นที่ประทับของมัสยิดเมฆยาดินตามัสกัส มัสยิด Isa bey ก่อตั้งขึ้นบนเนินเขาตะวันตกของเขา Ayasuluk ที่มองเห็นพื้นที่และมี harem ขนาดใหญ่ที่มีสอง naves และประกอบด้วยลานขนาดใหญ่



กลางวัน

🍷 บริการอาหารกลางวัน ณ ภัตตาคาร

จากนั้นนำทุกท่านเดินทางสู่ **เมืองชิรินเซ่** เมืองที่ทอดยาวไปบนเนินเขาผ่านไร่องุ่น ฟาร์มลูกพีช และสวนแอปเปิ้ล ชิเรนเซ่เป็นหนึ่งในหมู่บ้านที่สวยงามที่สุดในชายฝั่งอีเจียน บ้านที่มีสไตล์ตุรกีและกรีกผสมกันได้อย่างลงตัว เพราะที่แห่งนี้เป็นอดีตชุมชนชาวกรีกออร์โธดอกซ์ เพลิดเพลินไปกับบรรยากาศหมู่บ้าน แวะโรงบ่มไวน์เพื่อลิ้มรสไวน์ผลไม้หลายประเภท และไวน์ที่หมู่บ้านแห่งนี้ได้รับความนิยมอย่างมากในตุรกี ส่วนไวน์ผลไม้ก็มีชื่อเสียงในเวลาต่อมา คือ ไวน์แบล็คเบอร์รี่ ผลิตภัณฑ์ที่มีชื่อจากท้องถิ่นต่างๆ ก็เป็นที่นิยมมาก เช่นงานถักโครเชต์ และ งานลูกไม้ งานปัก และเสื้อผ้า เลือกซื้อผลิตภัณฑ์ ออกแกนิค อาทิเช่น น้ำมันมะกอก สบู่ น้ำผึ้ง ฯลฯ

จากนั้นนำท่านซื้อของฝากตามอัชฌาศัย **ร้านขนม Turkish Delight** ของฝากขึ้นชื่อของประเทศตุรกี



ค่ำ

🍷 บริการอาหารค่ำ ณ ห้องอาหารของโรงแรม

🚗 นำท่านเข้าสู่ที่พัก **SIGNATURE HOTEL (KUSADASI)** หรือเทียบเท่า

เช้า

## บริการอาหาร ณ ห้องอาหารของโรงแรม

นำท่านเดินทางสู่ **เมืองอิสตันบูล (ISTANBUL)** เป็นเมืองที่มีความสำคัญที่สุดของประเทศตุรเคีย มีประวัติศาสตร์ยาวนานหลายศตวรรษตั้งแต่ก่อนคริสตกาล มีทำเลที่ตั้งอยู่บริเวณช่องแคบบอสฟอรัส ซึ่งทำให้อิสตันบูลเป็นเมืองสำคัญเพียงเมืองเดียวในโลก ที่ตั้งอยู่ใน 2 ทวีป คือ ทวีปยุโรป (ฝั่ง THRACE ของบอสฟอรัส) และทวีปเอเชีย (ฝั่งอนาโตเลีย) สถาปัตยกรรมอันงดงามผสมผสานทั้ง 2 ทวีป ทำให้เมืองอิสตันบูลมีความเอกลักษณ์เฉพาะที่พิเศษ



จากนั้นนำท่านไปช้อปปิ้งสุดมันส์เต็มอิ่มกับบรรยากาศอันคึกคักของ **จัตุรัสทักซิมสแควร์ (Taksim Square)** ถนนสายนี้เรียกได้ว่าเป็นจุดศูนย์กลางของเมืองอิสตันบูล มีร้านค้ามากมาย เช่น H&M,ZARA,MANGO,NIKE,ADIDAS etc., ร้านอาหารพื้นเมือง และยังมีแตรมป์โบราณ (Tram) เรียกได้ว่าที่แห่งนี้เป็นจุดนัดพบยอดนิยมของชาวเมืองอิสตันบูล

ได้เวลาอันสมควรนำท่านเดินทางสู่ **ท่าอากาศยานอิสตันบูล ประเทศตุรเคีย**

19.00

ออกเดินทางสู่ **ท่าอากาศยานนานาชาติมัสกัต** โดยสายการบิน **OMAN AIRLINES** เที่ยวบินที่ **WY166G \*\*** มีบริการอาหารและเครื่องดื่มบนเครื่องบิน \*\* ใช้เวลาบินประมาณ 5.30 ชั่วโมง \*\*

Day 8

สนามบินมัสกัต - สุเหร่าประจำกรุงมัสกัต - พิพิธภัณฑท์แห่งชาติ - พระราชวัง อัลอาลาม

- ตลาดมุตตราห์

(-/L/✈)

00.55

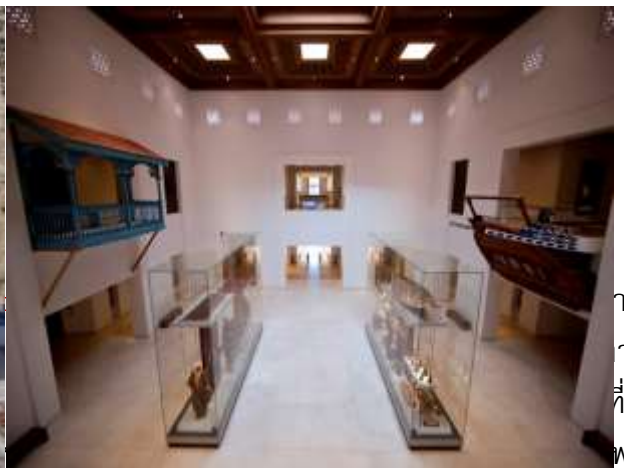
เดินทางถึง ท่าอากาศยานนานาชาติมัสกัต โดยสายการบิน OMAN AIRLINES เที่ยวบินที่ WY166G นำท่านผ่านพิธีตรวจคนเข้าเมือง

เช้า

นำท่านแวะถ่ายรูป มหาสุเหร่าแห่งมัสกัต (Grand Mosque) (ไม่รวมค่าเข้าชม) นับว่าเป็นสุเหร่าที่มีความสวยงามและสำคัญต่อโอมาน เป็นสุเหร่าที่มีขนาดใหญ่ที่สุดในประเทศโอมาน ภายในสุเหร่าแห่งนี้ท่านจะได้เห็น พรหมทอมือที่มีขนาดใหญ่ที่สุดในโลก ซึ่งมีขนาด 70x60 เมตร มีน้ำหนักถึง 21 ตัน ใช้ช่างฝีมือที่เป็นผู้หญิงในการถักทอถึง 600 คน และใช้ระยะเวลาในการทอ ถึง 4 ปี กว่าที่จะแล้วเสร็จเลยทีเดียว ในส่วนทางเดินทางที่เชื่อมต่อกันแต่ละห้องนั้นจะถูกประดับประดาไปด้วยกระจกสีต่าง ๆ **หมายเหตุ ปิดทุกวันศุกร์**



จากนั้น นำท่านแวะถ่ายรูป พิพิธภัณฑท์แห่งชาติสุลต่านโอมาน (ไม่รวมค่าเข้าชม) เป็นพิพิธภัณฑท์ที่ตั้งอยู่ในประเทศโอมาน ได้รับการพัฒนาขึ้นจากความร่วมมือสิบปีระหว่างกระทรวงมรดกและวัฒนธรรม กิจการอสังหาริมทรัพย์ของโอมาน Jasper Jacob Associates และ Arts Architecture International Ltd และเปิดให้สาธารณชนเข้าชมในปี 2559



เครื่องเทศ ผ้าพื้นเมือง เสื้อผ้า เครื่องประดับ เครื่องหอม ไปป์ ถ้วยโถโอซาม และงานฝีมือมากมาย สัมผัสเสียง กลิ่นหอม และบรรยากาศของตลาดที่เต็มไปด้วยทางเดินทิวทัศน์ แต่ละตรอกก็มีแผงขายสินค้า และพ่อค้าแม่ค้าละลานตา คนท้องถิ่นเรียกตลาดแห่งนี้ว่า “Al Dhalam Souq” (ตลาดในร่ม) เมื่อก่อนตลาดแห่งนี้เป็นทางเดินแคบๆ สร้างขึ้นจากกำแพงดิน มุงหลังคาด้วยใบปาล์มเพื่อกันแสงแดดจ้าของ



โอมาน ปัจจุบัน ตลาดได้รับการบูรณะและตกแต่งใหม่เป็นสไตล์อาหรับร่วมสมัย ติดหน้าต่างกระจก สีสนสตีล และคอมไฟสว่างไสว มีหลังคาไม้แข็งแรง



**เที่ยง** รับประทานอาหารกลางวัน ณ ภัตตาคาร

**บ่าย** นำท่านเข้าสู่ที่พัก

ได้เวลาอันสมควรนำท่านเดินทางสู่ **ท่าอากาศยานมัสกัต ประเทศโอมาน**

**21.50** ออกเดินทางสู่ **ท่าอากาศยานนานาชาติสุวรรณภูมิ ประเทศไทย** โดยสายการบิน **OMAN AIRLINES** เที่ยวบินที่ **WY817G** \*\* มีบริการอาหารและเครื่องดื่มบนเครื่องบิน ใช้เวลาบินโดยประมาณ 6.15 ชั่วโมง \*\*

### **Day 9** กรุงเทพมหานคร (สุวรรณภูมิ)

**06.55** เดินทางถึง **ท่าอากาศยานนานาชาติสุวรรณภูมิ ประเทศไทย** โดยสวัสดิภาพและความประทับใจ

.....  
**\*\* หากลูกค้าท่านใดที่จำเป็นต้องออกตัวภายใน (ตัวเครื่องบิน , ตัวรถทัวร์ , ตัวรถไฟ)**

**กรุณาสอบถามเจ้าหน้าที่ของบริษัท ทุกครั้งก่อนทำการออกตัวเนื่องจากสายการบินอาจมีการปรับเปลี่ยนไฟล์ท หรือ เวลาบิน โดยไม่ได้แจ้งให้ทราบล่วงหน้า ท่านใดมีไฟล์ทบินภายในประเทศต่อ โปรดแจ้งให้บริษัทฯ ทราบในวันจองทัวร์ทั้งนี้เพื่อประโยชน์ของตัวท่านเอง \*\***

## อัตราค่าบริการ

กำหนดการเดินทาง	เที่ยวบิน ไป-กลับ	ราคาผู้ใหญ่ (พักห้องละ 2-3 ท่าน)	ราคาเด็กเสริม เตียง (พักกับผู้ใหญ่ 2 ท่าน)	ราคาเด็ก ไม่เสริมเตียง (พักกับผู้ใหญ่ 2 ท่าน)	พักเดี่ยว เพิ่ม ท่านละ
10-18 เม.ษ 68	BKK-MCT(WY818G) MCT-IST(WY165G) IST-MCT(WY166G) MCT-BKK(WY817G)	39,988 บาท	39,988 บาท	39,988 บาท	12,000 บาท
4-12 พ.ค. 68	BKK-MCT(WY818G) MCT-IST(WY165G) IST-MCT(WY166G) MCT-BKK(WY817G)	39,988 บาท	39,988 บาท	39,988 บาท	12,000 บาท

ค่าทิปรวมตลอดการเดินทางทั้งหมด ตามธรรมเนียม 150 USD เหรียญดอลลาร์สหรัฐอเมริกา (USD)

และ ทิปหัวหน้าทัวร์คนไทย 900 บาท/ท่าน/ทริป

ชำระทิป ณ วันเดินทางที่สนามบินกับหัวหน้าทัวร์คนไทย

รวมไปถึงเด็กอายุมากกว่า 2 ปี ยกเว้น เด็กอายุไม่ถึง 2 ปี ณ วันเดินทางกลับ

\*\* ตัวโดยการสำหรับกรุ๊ปทัวร์ เป็นตัวราคาพิเศษ ไม่สามารถสะสมไมล์ได้ \*\*

\*\*ราคานี้ สงวนการเดินทาง จำนวน 15 ท่านขึ้นไป\*\*ราคานี้เป็นราคาโปรโมชั่นไม่สามารถสะสมไมล์ได้\*\*

หากท่านที่ต้องออกตัวภายใน (เครื่องบิน ,รถทัวร์ ,รถไฟ) กรุณาสอบถามที่เจ้าหน้าที่ทุกครั้งก่อนทำการออกตัว  
เนื่องจากสายการบินอาจมีการปรับเปลี่ยนไฟล์ท หรือ เวลาบิน โดยไม่ได้แจ้งให้ทราบล่วงหน้า

\*\* ทางบริษัทขอความกรุณาให้ท่านศึกษารายละเอียด ทั้งหมดก่อนทำการจอง โดยละเอียดทุกข้อ \*

## อัตราค่าบริการนี้รวม

- ☑ ค่าบัตรโดยสารโดยเครื่องบินไป-กลับ พร้อมคณะ ชั้นประหยัด (Economy Class) ไม่สามารถเปลี่ยนแปลง (Upgrade) หรือ เปลี่ยนแปลง วันเดินทางกลับ (Change Date) ไม่ว่ากรณีใดก็ตาม
- ☑ ค่าภาษีน้ำมัน ภาษีสนามบินทุกแห่งที่มี
- ☑ ค่าธรรมเนียมการโหลดกระเป๋าสัมภาระลงใต้ท้องเครื่องบิน โดยสายการบิน OMAN AIR อนุญาตให้โหลดกระเป๋าสัมภาระลงใต้ท้องเครื่องบินได้ ท่านละ 1 ชิ้น โดยมีน้ำหนักรวมกันไม่เกิน 30 กิโลกรัม
- ☑ ค่ารถโค้ชปรับอากาศตลอดเส้นทาง ตามรายการที่ระบุ (ยังไม่รวมทิปคนขับรถ)
- ☑ ค่าโรงแรมที่พักระดับมาตรฐานตามที่รายการระบุ (พักห้องละ 2 ท่าน หรือ 3 ท่าน ต่อห้อง กรณีที่โรงแรมมีห้องพัก 3 ท่าน Triple ว่าง) **\*\*กรณีที่มา3ท่านและไม่ต้องการพัก 3 ท่านในห้องเดียวกัน ต้องเสียค่าพักเดี่ยวเพิ่มเท่านั้น\*\***  
กรณีมีงานเทรดแฟร์ การแข่งขันกีฬา หรือ กิจกรรมอื่นๆ ที่ทำให้โรงแรมตามรายการที่ระบุเต็ม ทางบริษัทของสงวนสิทธิ์ในการปรับเปลี่ยนโรงแรมที่พักไปเป็นเมืองใกล้เคียงแทนโดยอ้างอิงมาตรฐานคุณภาพและความเหมาะสมเดิมโดยคำนึงถึงประโยชน์ของลูกค้าเป็นสำคัญ
- ☑ ค่าเข้าชมสถานที่ต่างๆ ตามรายการระบุ กรณีไม่รวมจะชี้แจงไว้ในโปรแกรมชัดเจน
- ☑ ค่าอาหารตามที่รายการระบุ โดยทางบริษัทของสงวนสิทธิ์ในการปรับเปลี่ยนได้ตามความเหมาะสม โดยคำนึงถึงประโยชน์ของลูกค้าเป็นสำคัญ
- ☑ ค่าจ้างมีคคุเทศก์คอยบริการ และ อำนวยความสะดวกตลอดการเดินทาง
- ☑ **ค่าประกันอุบัติเหตุในการเดินทางวงเงิน 1,000,000 บาท ค่ารักษาพยาบาล 500,000 บาท วงเงินคุ้มครองอาหารเป็นพิษ (โดยแพทย์จะต้องระบุในใบรับรองแพทย์ว่า อาหารเป็นพิษเท่านั้น )**  
(หมายเหตุ:ค่าประกันอุบัติเหตุสำหรับเด็กที่มีอายุต่ำกว่า 6 เดือน และ ผู้ใหญ่อายุมากกว่า 75 ปีทางบริษัทประกันฯจะชดใช้ค่าสินไหมทดแทนเพียงครึ่งหนึ่งของสัญญาฯ)

**\*\*ประกันภัยที่ทำจากเมืองไทย ไม่ครอบคลุมการขึ้นบอลลูนและเครื่องร่อนทุกประเภท ดังนั้นการเลือกซื้อ**

**Optional Tour ขึ้นอยู่กับดุลยพินิจของท่าน\*\***



## อัตราค่าบริการนี้ไม่รวม

- ☒ ค่าใช้จ่ายส่วนตัวนอกเหนือจากรายการที่ระบุ เช่น ค่าทำหนังสือเดินทาง ค่าโทรศัพท์ ค่าโทรศัพท์ทางไกล ค่าอินเทอร์เน็ต ค่าซักรีด มินิบาร์ในห้อง รวมถึงค่าอาหาร เครื่องดื่มที่สั่งเพิ่มนอกเหนือรายการ และ ค่าพาหนะต่างๆ ที่ไม่ได้ระบุไว้ในรายการ (กรุณาสอบถามอัตราค่าบริการจากหัวหน้าทัวร์ก่อนการใช้บริการทุกครั้ง)
- ☒ ค่าภาษีมูลค่าเพิ่ม 7% และภาษีหัก ณ ที่จ่าย 3% กรณีต้องการออกใบเสร็จรับเงินในนามบริษัท
- ☒ ค่ายกขนกระเป๋าเดินทางท่านละ 1 ใบ โดยเฉลี่ย 1-2 USD / ท่าน กรณีใช้บริการ BELL BOY ของแต่ละโรงแรม
- ☒ ค่าทิปมัคคุเทศก์ท้องถิ่น คนขับรถ หัวหน้าทัวร์ไทย

**ค่าทิปรวมตลอดการเดินทางทั้งหมด ตามธรรมเนียม 150 USD เหรียญดอลลาร์สหรัฐอเมริกา (USD) และ ทิปหัวหน้าทัวร์คนไทย 900 บาท/ท่าน/ทริป**

รวมไปถึงเด็กอายุมากกว่า 2 ปี ยกเว้น เด็กอายุไม่ถึง 2 ปี ณ วันเดินทางที่สนามบินกับหัวหน้าทัวร์คนไทย

- ☒ ค่าธรรมเนียมการยื่นขอวีซ่า กรณีผู้เดินทางที่ถือหนังสือเดินทางต่างประเทศ (ไม่ใช่หนังสือเดินทางไทย) อัตราค่าบริการ และการขอวีซ่า กรุณาติดต่อกับเจ้าหน้าที่เป็นกรณีพิเศษ เพื่อขอคำแนะนำในการยื่นคำร้องขอวีซ่า

## เงื่อนไขการจอง และ การชำระค่าบริการ

1. นักท่องเที่ยวหรือเอเยนต์ กรุณาทำการจองล่วงหน้าอย่างน้อย 45 วัน ก่อนการเดินทาง **พร้อมชำระเงินมัดจำท่านละ 15,000 บาท** ภายใน 3 วัน หลังจากวันจอง เท่านั้น โดยระบบจะยกเลิกอัตโนมัติทันที หากยังไม่ได้รับยอดเงินมัดจำตามเวลาที่กำหนด และหากท่านมีความประสงค์จะเดินทางในพีเรียดเต็ม ท่านจำเป็นต้องเช็คที่ว่างและทำจองเข้ามาใหม่อีกครั้ง กรณีที่คณะเต็ม มีคิวรอ (Waiting List) ทางบริษัทขอสงวนสิทธิ์ในการให้สิทธิ์ลูกค้ารายถัดไป เป็นไปตามระบบ ตามวัน และ เวลา ที่ทำรายการจองเข้ามาตามลำดับ เนื่องจากทุกพีเรียดทางบริษัทมีที่นั่งราคาพิเศษจำนวนจำกัด
2. การติดต่อใดๆ กับทางบริษัท เช่น ไลน์ อีเมล หรือ ช่องทางการติดต่ออื่นๆ ต้องทำในวันเวลาทำการของทางบริษัท ดังนี้ วันจันทร์ ถึง ศุกร์ เวลา 9.00 น.-18.00 น. และ วันเสาร์ เวลา 9.00 น.-14.00 น. นอกจากวันเวลาดังกล่าว และวันหยุดนักขัตฤกษ์ที่รัฐบาลประกาศในปีนั้นๆถือว่าเป็นวันหยุดทำการของทางบริษัท

## เงื่อนไขการยกเลิกทัวร์

- **ยกเลิกหลังจากวางเงินมัดจำ** บริษัทฯจะคิดค่าใช้จ่ายที่เกิดขึ้นจริง ณ วันนั้น ที่ไม่สามารถ คืนเงินได้ และ ค่าบริการ 5,000 บาท/ท่าน (ตัวอย่างเช่น ค่าตัวเครื่องบิน, ค่าวีซ่า, ค่ามัดจำห้องพัก เป็นต้น)
- **ยกเลิกหลังจากจ่ายเงินเต็มจำนวน** บริษัทฯขอสงวนสิทธิ์ในการคืนเงินทั้งหมดในทุกกรณี
- **กรณีเจ็บป่วย** จนไม่สามารถเดินทางได้ ซึ่งจะต้องมีใบรับรองแพทย์จากโรงพยาบาลรับรอง บริษัทฯจะทำเรื่อง ยื่นเอกสารไปยังสายการบิน , โรงแรม และในหลายๆการให้บริการ เพื่อให้พิจารณาอีกครั้ง ทั้งนี้ อาจจะต้องใช้ระยะเวลาในการดำเนินการ ซึ่งไม่สามารถแจ้งได้ว่าจะสามารถคืนเงินได้ทั้งหมด หรือ บางส่วน เพราะ จะขึ้นอยู่กับพิจารณาและตัดสินใจของสายการบิน , โรงแรม และในหลายๆการให้บริการอื่นๆ เป็นสำคัญ

## หมายเหตุ

- บริษัทฯ ขอสงวนสิทธิ์ยกเลิกการเดินทางก่อนล่วงหน้า 15 วัน ในกรณีที่ไม่สามารถทำกรุ๊ปได้อย่างน้อย 15 ท่าน ซึ่งในกรณีนี้ทางบริษัทฯ ยินดีคืนเงินให้ทั้งหมด หรือจัดหาคณะทัวร์อื่นให้ถ้าต้องการ

➤ บริษัทฯ ขอสงวนสิทธิ์ที่จะเปลี่ยนแปลงรายละเอียดบางประการในทัวร์นี้ เมื่อเกิดเหตุจำเป็นสุดวิสัย จนไม่อาจแก้ไขได้ และจะไม่รับผิดชอบใดๆ ในกรณีที่สูญหาย สูญเสียหรือได้รับบาดเจ็บที่นอกเหนือความรับผิดชอบของหัวหน้าทัวร์และเหตุสุดวิสัยบางประการ เช่น การนัดหยุดงาน ภัยธรรมชาติ การจลาจล ต่างๆ

➤ บริษัทฯ ไม่รับผิดชอบต่อค่าเสียหายในเหตุการณ์ที่เกิดจากสายการบิน ภัยธรรมชาติ ปฏิบัติ และอื่น ๆ ที่นอกเหนือการควบคุมของทางบริษัทฯ หรือ ค่าใช้จ่ายเพิ่มเติมที่เกิดขึ้นทางตรง หรือทางอ้อม เช่น การเจ็บป่วย การถูกทำร้าย การสูญหาย จากสายการบินเมื่อเที่ยวบิน “ดีเลย์” หรือล่าช้า? หรือ เหตุสุดวิสัย หรืออุบัติเหตุต่าง ๆ

➤ ราคานี้คิดตามราคาบัตรโดยสารเครื่องบิน ณ ปัจจุบัน หากมีการปรับราคาบัตรโดยสารสูงขึ้น ตามอัตราค่าน้ำมัน หรือ ค่าเงินแลกเปลี่ยน ทางบริษัท ขอสงวนสิทธิ์ที่จะปรับราคาตัว ตามสถานการณ์ดังกล่าวและแจ้งให้ท่านทราบ

➤ เนื่องจากรายการทัวร์นี้เป็นแบบเหมาจ่ายเบ็ดเสร็จ หากท่านสละสิทธิ์การใช้บริการใดๆ ตามรายการ หรือ ถูกปฏิเสธ การเข้าประเทศไม่ว่าในกรณีใดก็ตาม ทางบริษัทฯ ขอสงวนสิทธิ์ไม่คืนเงินในทุกกรณี

➤ กรณีผู้เดินทางไม่สามารถ เข้า-ออกเมืองได้เนื่องจากปลอมแปลง หรือการห้ามของเจ้าหน้าที่ ไม่ว่าเหตุผลใดๆ ทางบริษัทฯ ขอสงวนสิทธิ์ในการ ไม่คืนค่าทัวร์ทั้งหมด

➤ ในกรณีที่ท่านผู้โดยสารต้องการใช้พาสปอร์ตเล่มสีน้ำเงิน (ราชการ) ในการเดินทาง บริษัทฯ ขอสงวนสิทธิ์ไม่รับผิดชอบต่อใดๆ ในการที่ท่านอาจจะถูกปฏิเสธมิให้เข้าเมือง เพราะโดยปกติในการท่องเที่ยวจะใช้เล่มสีเลือดหมู

➤ การขอที่นั่ง Long Leg ณ ปัจจุบัน สายการบินชายที่นั่ง LONG LEG แล้ว ราคาขึ้นอยู่กับ ณ วันออกตั๋วกรุ๊ป อัตราแลกเปลี่ยน ของวันนั้นๆ และจำนวนที่นั่ง สามารถสอบถามเพิ่มเติมเพื่อให้เจ้าหน้าที่ตรวจสอบราคาที่แน่นอน

➤ ภาพที่ใช้ในการประกอบการทำโปรแกรมใช้เพื่อความเข้าใจในมุมมองสถานที่ท่องเที่ยว ภาพใช้เพื่อการโฆษณาเท่านั้น

### \*\*\*หมายเหตุ\*\*\*

▶ บริษัทฯ ขอสงวนสิทธิ์ยกเลิกการเดินทางก่อนล่วงหน้า 15 วัน ในกรณีที่ไม่สามารถทำกรุ๊ปได้อย่างน้อย 15 ท่าน ซึ่งในกรณีนี้ทางบริษัทฯ ยินดีคืนเงินให้ทั้งหมด หรือจัดหาคณะทัวร์อื่นให้ถ้าต้องการ

▶ ในกรณีที่คณะออกเดินทางต่ำกว่า 15 ท่าน หรือมาตรฐานของการยืนยันการเดินทาง จะมีการเปลี่ยนแปลงขนาดของพาหนะที่ใช้ในการนำเที่ยว ตลอดรายการทัวร์ โดยไม่ต้องแจ้งให้ทราบล่วงหน้า

▶ ในกรณีที่คณะออกเดินทางต่ำกว่า 15 ท่าน หรือต่ำกว่ามาตรฐานของการยืนยันการเดินทาง ทางผู้จัดรายการ ขอพิจารณายกเลิกการเดินทาง หรือ เรียกเก็บค่าทัวร์เพิ่มเติม ตามความเหมาะสม

▶ บริษัทฯ ขอสงวนสิทธิ์ที่จะเปลี่ยนแปลงรายละเอียดบางประการในทัวร์นี้ เมื่อเกิดเหตุจำเป็นสุดวิสัยจนไม่อาจแก้ไขได้และจะไม่รับผิดชอบต่อใดๆ ในกรณีที่สูญหาย สูญเสียหรือได้รับบาดเจ็บที่นอกเหนือความรับผิดชอบของหัวหน้าทัวร์และเหตุสุดวิสัยบางประการ เช่น การนัดหยุดงาน ภัยธรรมชาติ การจลาจล ต่างๆ

▶ บริษัทฯ ไม่รับผิดชอบต่อค่าเสียหายในเหตุการณ์ที่เกิดจากสายการบิน ภัยธรรมชาติ ปฏิบัติ และอื่น ๆ ที่นอกเหนือการควบคุมของทางบริษัทฯ หรือ ค่าใช้จ่ายเพิ่มเติมที่เกิดขึ้นทางตรง หรือทางอ้อม เช่น การเจ็บป่วย การถูกทำร้าย การสูญหาย ความล่าช้า หรือ อุบัติเหตุต่าง ๆ

▶ ราคานี้คิดตามราคาบัตรโดยสารเครื่องบิน ณ ปัจจุบัน หากมีการปรับราคาบัตรโดยสารสูงขึ้น ตามอัตราค่าน้ำมัน หรือ ค่าเงินแลกเปลี่ยน ทางบริษัท ขอสงวนสิทธิ์ที่จะปรับราคาตัว ตามสถานการณ์ดังกล่าว

▶ เนื่องจากรายการทัวร์นี้เป็นแบบเหมาจ่ายเบ็ดเสร็จ หากท่านสละสิทธิ์การใช้บริการใดๆ ตามรายการ หรือ ถูกปฏิเสธการเข้าประเทศไม่ว่าในกรณีใดก็ตาม ทางบริษัทฯ ขอสงวนสิทธิ์ไม่คืนเงินในทุกกรณี

▶ หากลูกค้าท่านใด ยืนยันแล้วไม่ได้รับการอนุมัติ ลูกค้าต้องชำระค่ามัดจำที่ 15,000 บาท และค่าวีซ่าตามที่สถาน

## ทุดๆ เรียกเก็บ

► เนื่องจากการวางแผนห้องพักของแต่ละโรงแรมแตกต่างกัน จึงอาจทำให้ห้องพักแบบห้องเดี่ยว (Single) ,ห้อง คู่ (Twin/Double) และห้องพักแบบ 3 ท่าน/3 เตียง (Triple Room) ห้องพักต่างประเภทอาจจะไม่ติดกันและ บางโรงแรม อาจจะไม่มียุโรปแบบ 3 ท่าน แต่อาจจะได้เป็น 1 เตียงใหญ่กับ 1 เตียงพับเสริม

**หนังสือเดินทางต้องมีอายุเหลือใช้งานไม่น้อยกว่า 6 เดือน นับจากวันเดินทาง และมีหน้าที่เหลือไว้ประทับตราไม่น้อยกว่า 2 หน้า**

**\*\* กรณี ถือหนังสือเดินทางต่างชาติ โปรดสอบถามข้อมูลเพิ่มเติม \*\***

**\*\*ในกรณีที่ผู้โดยสาร มีไฟล์ทเดินทางภายในประเทศหรือระหว่างประเทศ ที่เกี่ยวข้องกับวันเดินทางที่ท่านได้ทำการจองไว้กับทางบริษัทฯ กรุณาแจ้งให้กับทางเจ้าหน้าที่ทราบ ก่อนการชำระเงินค่าตัวดังกล่าว ถ้าเกิดข้อผิดพลาด ทางบริษัทฯ ขอสงวนสิทธิ์ในการรับผิดชอบทุกกรณี\***