



089-659-1717

Office 095-659-1717

H2otour59@gmail.com

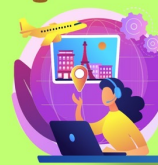
309/167 คอนโดลุมพินี ซิวว ชะอำ ต.ชะอำ อ.ชะอำ จ.เพชรบุรี 76120



ใบอนุญาตเลขที่ 11/08185



@h2otour59



2024

AMAZING TURKEY 9D7N

ทัวร์ตุรกี 9 วัน 7 คืน

บินตรงสู่อิสตันบูลกับสายการบินเตอร์กิชแอร์ไลน์

AMAZING TURKEY

ทัวร์ตุรกี 9 วัน 7 คืน บินตรงพร้อมบินภายใน 1 เที่ยวบิน
อิสตันบูล-บูร์ซา-ชานัคคาเล่-ทรอย-คูซาดาซี-
ปามุคคาเล่-คัปปาโดเกีย



พิเศษ 1 ปี มีครั้งเดียว ชมทุ่งดอกลาเวนเดอร์บานสะพรั่ง ชิมผลไม้สดๆ จากสวนเชอร์รี่



โปรแกรมสบายๆ เที่ยวครบทุกไฮไลท์ เอ็มอินสถานที่เที่ยวใหม่ๆ
โรงแรมดีทุกคืน อิสตันบูลพัก 5 ดาว ย่านกักซิม 2 คืน
คัปปาโดเกียนอน Cave Hotel 5 ดาว 2 คืน

เดินทาง ก.ค.-ก.ย. 68
ราคา
58,650.-

ขอนำท่านท่องเที่ยวดินแดนมหัศจรรย์แห่งอัญมณี 2 ทวีประหว่างเอเชียและยุโรป
เที่ยวครบทุกไฮไลท์ใหม่เหมือนใคร โปรแกรมจัดอย่างลงตัวไม่เหนื่อย

*โรงแรมดีทุกคืน อิสตันบูลพัก 5 ดาว 2 คืน

นอนโรงแรมถ้า 5 ดาว 2 คืน ที่คัปปาโดเกีย

บินตรงสู่อิสตันบูลพร้อมบินภายในอีก 1 เที่ยวบิน*

อิสตันบูล-บูซาร์-คานัคคาเล่-ทรอย-เพอร์กามัม-คูซาดาซี-ปามุคคาเล่-คัปปาโดเกีย
พิเศษ 1 ปีมีครั้งเดียว ชมทุ่งดอกลาเวนเดอร์บานสะพรั่ง ชิมผลไม้สดๆจากสวนเชอร์รี่

ราคาพิเศษ 58,650 บาท

เดินทาง ก.ค.-ก.ย. 2568

AMAZING TURKEY

ทัวร์ตุรกี 9วัน7คืน บินตรงพร้อมบินภายใน 1 เที่ยวบิน
อิสตันบูล-บูซาร์-ชานัคคาเล่-ทรอย-คูซาดาซี-ปามุคคาเล่-คัปปาโดเกีย

DAY1 ท่าอากาศยานนานาชาติสุวรรณภูมิ-อิสตันบูล

04.00 น. พร้อมกัน ณ อาคารผู้โดยสารขาออกระหว่างประเทศ
เคาน์เตอร์เช็คอินสายการบิน Turkish Airlines
06.45 น. ออกเดินทางสู่นครอิสตันบูล ประเทศตุรกี เที่ยวบิน TK59
13.00 น. เดินทางถึงสนามบินอิสตันบูล



ล่องเรือช่องแคบบอสฟอรัส Galata Port

** พักที่ Crowne Plaza Istanbul - Harbiye 5* หรือเทียบเท่า **

DAY2 สุเหร่าสีน้ำเงิน-Hagia Sophia-Beylerbeyi Palace-Taksim Square



สุเหร่าสีน้ำเงิน

Hagia Sophia



Beylerbeyi Palace

Taksim Square

** พักที่ Crowne Plaza Istanbul - Harbiye 5* หรือเทียบเท่า **

DAY3 บูซาร์-ชานัคคาเล่-ทรอย



เมืองชานัคคาเล่

** พักที่ Buyuk Truva Hotel 4* หรือเทียบเท่า **

DAY4 เพอร์กามัน-คูซาดาซี-เอเฟซุส



เมืองเอเฟซุส

** พักที่ Le Blue Hotel 5* หรือเทียบเท่า **

DAY5 เมืองออตโตมัน-โรงงานเครื่องหนัง-ปามุคคาเล่



หมู่บ้านออตโตมัน

เมืองปามุคคาเล่

** พักที่ Richmond Thermal Hotel 5* หรือเทียบเท่า **

DAY6 คอนย่า-คาราวานสไรน์-คัปปาโดเกีย



หมายเหตุ
เดือน ก.ค ท่านสามารถชมสวนเซอร์รี่
เดือน ส.ค. ชมทุ่งอาเวนเตอร์
ทั้ง 2 รายการนี้ ขึ้นอยู่กับสภาพอากาศ



คาราวานสไรน์



เมืองคัปปาโดเกีย

** พักที่ Under Cave Hotel 5* หรือเทียบเท่า **

DAY7 บอลลูน-นครใต้ดิน-โรงงานผลิตพรม-หมู่บ้านของนกฟราบ-อุซซาร์-หุบเขาเทพเรนท์



เมืองคัปปาโดเกีย



เมืองอุซซาร์



หุบเขาเทพเรนท์

** พักที่ Dedeli Cave Hotel 5* หรือเทียบเท่า **

DAY8 โคเชรี-อิสตันบูล

12.05-13.45 น. ออกเดินทางสู่สนามบินอิสตันบูล
เที่ยวบิน TK2017

20.15 น. ออกเดินทางสู่กรุงเทพ เที่ยวบิน TK64

DAY9 กรุงเทพ

09.30 น. เดินทางถึงสนามบินสุวรรณภูมิ กรุงเทพ
โดยสวัสดิภาพ พร้อมความประทับใจ



หมายเหตุ รายการอาจมีการเปลี่ยนแปลงได้ ทั้งนี้โดยคำนึงถึงผลประโยชน์ของลูกค้าเป็นหลัก

วันแรก กรุงเทพ-อิสตันบูล-ล่องเรือช่องแคบบอสฟอรัส-Galata port

- 04.00 น. พร้อมกัน ณ เคาน์เตอร์เช็คอินสายการบินเตอร์กิช อากาศผู้โดยสารขาออกระหว่างประเทศสนามบินสุวรรณภูมิ โดยมีเจ้าหน้าที่ของบริษัทฯ คอยต้อนรับและอำนวยความสะดวกด้านสัมภาระและเอกสารการเดินทางทำผ่านขั้นตอนการตรวจคนออกนอกประเทศ
- 06.25 น. ออกเดินทางสู่นครอิสตันบูล ประเทศตุรกี โดยเที่ยวบิน TK 59 (ใช้เวลาบินประมาณ 10.25 ชั่วโมง) เพลิดเพลินกับภาพยนตร์หลากหลายกับ จอทีวีส่วนตัวทุกที่นั่ง และสายการบินฯ บริการ อาหารเช้าและอาหารกลางวันระหว่างเที่ยวบินสู่นครอิสตันบูล ประเทศตุรกี
- 13.20 น. เดินทางถึงกรุงอิสตันบูล ประเทศตุรกี นำท่านผ่านพิธีการตรวจคนเข้าเมืองและศุลกากร



จากนั้นนำทุกท่านสู่เมืองอิสตันบูล เดิมคือคอนสแตนติโนเปิล เป็นเมืองที่มีประชากรมากที่สุดในประเทศตุรกีและทวีปยุโรป เป็นศูนย์กลางเศรษฐกิจวัฒนธรรมและประวัติศาสตร์ของประเทศตุรกี อิสตันบูลเป็นเมืองเชื่อมทวีปยูเรเชียโดยตั้งระหว่างช่องแคบบอสฟอรัสระหว่างทะเลมาร์มาราและทะเลดำ เมืองอิสตันบูลมีชื่อเสียงทางด้านศูนย์กลางการค้าและประวัติศาสตร์ของฝั่งยุโรป นำท่านล่องเรือช่องแคบบอสฟอรัส ซึ่งเป็นช่องแคบที่เชื่อมทะเลดำ (The Black Sea) เข้ากับทะเลมาร์มารา (Sea Of Marmara) ความยาวทั้งสิ้นประมาณ 32 ก.ม. ความกว้าง ตั้งแต่ 500 เมตร จนถึง 3 ก.ม. ถือว่าสุดขอบของทวีปยุโรป และสุดขอบของ

ทวีปเอเชียมาพบกันที่นี่ นอกจากความสวยงามแล้วช่องแคบบอสฟอรัสยังเป็นจุดยุทธศาสตร์ที่สำคัญยิ่งในการป้องกันประเทศตุรกีอีกด้วย เพราะมีป้อมปืนตั้งเรียงรายอยู่ตามช่องแคบเหล่านี้ ว่ากันว่าจะกระชกถึงยุคของการนำเอาเรือปืนใหญ่มาใช้ และไม่เคยปรากฏว่า กรุงอิสตันบูลถูกถล่มจนเสียหายอย่างหนักมาก่อนเลย ทั้งที่เป็นเพราะป้อมปืนตั้งกล่าวนี้อยู่ ในปีค.ศ.1973 มีการเปิดใช้สะพานบอสฟอรัส ซึ่งทำให้เกิดการเดินทางไปมาระหว่างฝั่งเอเชียและยุโรปสะดวกมากขึ้น ขณะล่องเรือท่านจะได้เพลิดเพลินกับทิวทัศน์ สองข้างทาง ไม่ว่าจะเป็นพระราชวังโดลมาบาเช่ หรือบ้านเรือนสไตล์ยุโรปของบรรดาเศรษฐี ซึ่งล้วนแต่สวยงามตระการตาทั้งสิ้น นำท่านสู่ **Galata port** ย่านเช็คอินยอดนิยมแห่งใหม่ของอิสตันบูล เป็นท่าเรือสำราญมีพื้นที่ 29,000 ตารางเมตร และทอดยาวไปตามชายฝั่ง 1.2 กิโลเมตร สามารถจอดเรือสำราญขนาดใหญ่ได้ถึง 3 ลำ ด้านหน้ามีทัศนียภาพที่สวยงามของผืนน้ำไปยังคาบสมุทรประวัติศาสตร์ของอิสตันบูล ซึ่งที่นี่ได้รวบรวมความบันเทิงตั้งแต่การท่องเที่ยวไปจนถึงวัฒนธรรม การรับประทานอาหาร การช้อปปิ้ง และมีร้านค้าแฟร์ ร้านอาหาร และร้านค้าชั้นนำ อยู่มากมาย อิสระให้ท่านช้อปปิ้งตามอัธยาศัย



ค่ำ บริการอาหารค่ำ ณ ภัตตาคาร

นำท่านเข้าสู่ที่พัก **CROWN PLAZA HOTEL 5*** หรือเทียบเท่า

วันที่สอง สุเหร่าสีน้ำเงิน-โบสถ์เซนต์โซเฟีย-พระราชวังฤดูร้อนเบย์เลอร์เบย์-ตลาดสไปซ์มาร์เกต-ทักซิมสแควร์

เช้า บริการอาหารเช้า ณ ห้องอาหารของโรงแรม

นำท่านชม สุเหร่าสีน้ำเงิน (**BLUE MOSQUE**) สถานที่ศักดิ์สิทธิ์ทางศาสนา ที่มีความสวยงามแห่งหนึ่ง ชื่อนี้ได้มาจากกระเบื้องเคลือบสีน้ำเงินที่ใช้ปูตลอดแนวฝาผนังด้านในและถูกสร้างขึ้นบนพื้นที่ ซึ่งเคยเป็นวังของจักรพรรดิไบเซนไทน์ โดยสุลต่านอาห์เมดที่ 1 ค.ศ. 1609 ใช้เวลาสร้างทั้งหมด 7 ปีและชมสนามแข่งม้าโบราณของชาวโรมัน "ฮิปโปโดรม" จักรพรรดิสุลต่านอาห์เมด จากนั้นนำชม โบสถ์เซนต์โซเฟีย (**St. Sophia**) ซึ่งเป็นศิลปะแบบไบแซนไทน์ ได้รับการยกย่องให้เป็น 1 ใน 7 สิ่งมหัศจรรย์ของโลกยุคโบราณ สร้างขึ้นสมัยจักรพรรดิคอนสแตนติน ของจักรวรรดิไบแซนไทน์ เดิมใช้เป็นโบสถ์คริสต์แต่หลังจากจักรวรรดิออตโตมันเข้ามาปกครองจึงได้เปลี่ยนโบสถ์ดังกล่าวมาเป็นมัสยิด แต่ได้เปลี่ยนเป็นพิพิธภัณฑ์สถานแห่งชาติในสมัย เคมาล อะตาเติร์ก หลังจากที่เปลี่ยนโบสถ์ในศาสนาคริสต์เป็นเวลากว่า 916 ปี และเป็นมัสยิดของศาสนาอิสลามอีกกว่า 447 ปี ปัจจุบันเปิดให้นักท่องเที่ยวเข้าชมความงามและความยิ่งใหญ่ ภายในมีภาพประดับโมเสกทองที่สมบูรณ์บอกถึงความศรัทธาอันแรงกล้าของจักรพรรดิคอนสแตนตินที่มีต่อคริสต์ศาสนา

กลางวัน บริการอาหารกลางวัน ณ ภัตตาคาร

นำท่านชมความงามของพระราชวังฤดูร้อนเบย์เลอร์เบย์ (Beylerbeyi Palace | Beylerbeyi Sarayi) ตั้งอยู่ในฝั่งเอเชียของช่องแคบบอสฟอรัส เป็นที่ประทับของราชวงศ์ในจักรวรรดิออตโตมันในช่วงฤดูร้อนและเป็นที่รับรองแขกบ้านแขกเมือง สร้างขึ้นในปีพ.ศ. 2404-2408 โดยคำสั่งของสุลต่านอับดุลลาซิบ อาคารพระราชวังเบย์เลอร์เบย์มี 2 ชั้นและมีชั้นใต้ดินซึ่งใช้เป็นที่พักของและห้องครัว



อิสระให้ท่านเก็บภาพประทับใจ **หมายเหตุ** กรณีหากพระราชวังปิด ทางบริษัทจะนำท่านชม อ่างเก็บน้ำเยเรบาตันแทน

นำท่านสู่ ตลาดสไปซ์มาร์เกต อิสระให้ท่านได้เลือกซื้อของฝาก ท่านสามารถเลือกซื้อของฝากได้ในราคาขอมเยาว่า ไม่ว่าจะเป็นเครื่องประดับ ชาหรือกาแฟ รวมถึงผลไม้อบแห้งอันขึ้นชื่อของตุรกีอย่างแอปเปิ้ลคอก หรือจะเป็นถั่วพิทาชิโอ ซึ่งมีให้เลือกซื้อมากมาย จากนั้นนำท่านสู่ย่านทักซิมสแควร์ เป็นหนึ่งในถนนช้อปปิ้ง ที่มีชื่อเสียงและเก่าแก่ ในนครอิสตันบูล เต็มไปด้วย ร้านอาหารตุรกี, ร้านค้า, โรงแรม, ผับ, คาเฟ่ อิสระให้ท่านเดินเล่นตามอัธยาศัย

ค่ำ อิสระอาหารค่ำตามอัธยาศัย

นำท่านเข้าสู่ที่พัก **CROWN PLAZA HOTEL 5**** หรือเทียบเท่า

วันที่สาม บูซาร์-ชานัคคาล์-ทรอย

เช้า บริการอาหารเช้า ณ ห้องอาหารของโรงแรม นำท่านเดินทางสู่เมืองบูซาร์ Bursa เป็นเมืองที่ตั้งอยู่ทางทิศตะวันออกเฉียงเหนือของตุรกี มีความสำคัญและใหญ่เป็นอันดับที่ 4 ของประเทศและเมืองนี้ยังมีชื่อเสียงทางด้านเส้นไหมเพื่อส่งออกไปยังตลาดต่างๆ ในอดีตเคยเป็นศูนย์กลางการปกครองของอาณาจักรออตโตมัน ตั้งแต่ปีค.ศ.1326-1362 และ จากนั้นได้ย้ายเมืองหลวงไปตั้งที่เอดิร์เน ที่อยู่ทางด้านเหนือของกรุงคอนสแตนดิโนเปิล

กลางวัน บริการอาหารกลางวัน ณ ภัตตาคาร นำท่านเดินทางสู่ เมืองชานัคคาล์ (Cannakkale) ซึ่งตั้งอยู่บนทะเลมาร์มาราและทะเลอีเจียน เมืองแห่งนี้จึงเคยเป็นชุมทางการค้า ศูนย์กลางการเดินทางเรือเชื่อมต่อเอเชียกับยุโรป นำท่านชมม้าไม้จำลองแห่งกรุงทรอย ซึ่งเปรียบเสมือนสัญลักษณ์อันชาญฉลาดด้านกลศึกของนักรบโบราณโดยเป็นสาเหตุทำให้กรุงทรอยแตก ให้ท่านได้เก็บภาพประทับใจกับม้าไม้เมืองทรอยที่ตั้งตระหง่านอยู่กลางเมือง จากนั้นเดินทางสู่โรงแรมที่พัก



ค่ำ บริการอาหารค่ำ ณ โรงแรมที่พัก (บุฟเฟต์)

นำท่านเข้าสู่ที่พัก **PARION HOTEL 5*** หรือเทียบเท่า

วันที่สี่ เพอร์กามัม-คูซาดาซี-เมืองเอเฟซุส

เช้า บริการอาหารเช้า ณ ห้องอาหารของโรงแรม เดินทางสู่เมืองเพอร์กามัม (Pergamum) ที่ตั้งอยู่ทางตะวันตกเฉียงเหนือ ซึ่งเป็นที่ตั้งเมืองโบราณของกรีกที่มีความสำคัญของพวกเฮเลนนิสติก ถูกสร้างในราวปี 281-133 ก่อนคริสตกาลโดยไลซีมาคัส ที่เป็นแม่ทัพของอเล็กซานเดอร์มหาราช จนกระทั่งถึงราชวงศ์แอนโตนิอัส จึงได้ยกให้กับโรมัน

กลางวัน บริการอาหารกลางวัน ณ ภัตตาคาร



เดินทางสู่เมืองคูซาดาซีตั้งอยู่ทางตะวันตกเฉียงใต้ของประเทศตุรกีติดกับชายฝั่งทะเลอีเจียนซึ่งเป็นท่าเรือที่สำคัญระหว่างการเดินทางท่านจะได้ชมทัศนียภาพอันสวยงามของท้องทะเลสีฟ้าครามของทะเลอีเจียน นำท่านสู่เมืองเอเฟซุส (City of Ephesus) เมืองโบราณ ที่ขนานนามว่า มหานครแห่งแรกและยิ่งใหญ่ที่สุดในเอเชีย ที่มีการบำรุงรักษาไว้เป็นอย่างดีเมืองหนึ่งเคยเป็นที่อยู่ของชาวไอโอนิก (Ionian) จากกรีก ซึ่งอพยพเข้ามาปักหลักสร้างเมือง ซึ่งรุ่งเรืองขึ้นในศตวรรษที่ 6 ก่อนคริสตกาล ต่อมาถูกรุกรานเข้ายึดครองโดยพวกเปอร์เซียและกษัตริย์อเล็กซานเดอร์มหาราชภายหลังเมื่อ

โรมันเข้าครอบครองก็ได้สถาปนา "เอเฟซุส" ขึ้นเป็นเมืองหลวงต่างจังหวัดของโรมัน นำท่านเดินบนถนนหินอ่อนผ่านใจกลางเมืองเก่าที่สองข้างทางเต็มไปด้วยซากสิ่งก่อสร้างเมื่อสมัย 2,000 ปีที่แล้ว ไม่

ว่าจะเป็นโรงละครกลางแจ้งที่สามารถจุผู้ชมได้กว่า 30,000 คน ซึ่งยังคงใช้งานได้จนถึงปัจจุบันนี้ นำท่านชมห้องอาบน้ำแบบโรมันโบราณ (ROMAN BATH) ที่ยังคงเหลือร่องรอยของห้องอบไอน้ำให้เห็นอยู่จนถึงทุกวันนี้, ห้องสมุดโบราณที่มีวิธีการเก็บรักษาหนังสือไว้ได้เป็นอย่างดีทุกสิ่งทุกอย่างล้วนเป็นศิลปะแบบเฮเลนนิสติกที่มีความประณีต

ค่ำ บริการอาหารค่ำ (บุฟเฟต์) ณ โรงแรมที่พัก

นำท่านเข้าสู่ที่พัก LE BLUE HOTEL 5* หรือเทียบเท่า

วันที่ห้า เมืองออตโตมัน -โรงงานเครื่องหนัง-เมืองปามุกคาล่

เช้า บริการอาหารเช้า ณ ห้องอาหารของโรงแรม



นำท่านชมหมู่บ้านออตโตมันดั้งเดิม ชมอารยธรรมและบ้านเรือนสมัยแบบเก่าของสมัยออตโตมันที่ยังคงหลงเหลืออยู่ในปัจจุบัน อิสระให้ท่านเก็บภาพประทับใจ และเลือกชมซื้อสินค้าพื้นเมือง จากนั้นนำท่านเยี่ยมชมโรงงานเครื่องหนัง (Leather Jacket Factory) ซึ่งมีชื่อเสียงโด่งดังของประเทศตุรกี ตุรกีเป็นประเทศที่ผลิตหนังที่มีคุณภาพที่สุด อีกทั้งยังผลิตเสื้อผ้าหนังส่งให้กับแบรนด์ดังในอิตาลี เช่น Versace , Prada , Michael Kors อิสระให้ท่านเลือกซื้อสินค้าได้ตามอัธยาศัย

กลางวัน บริการอาหารกลางวัน ณ ภัตตาคาร

นำท่านเดินทางสู่เมืองปามุกคาล่ (PAMUKKALE) หรือปราสาทปูนฝ้าย เมืองที่มีน้ำพุเกลือแร่ร้อนไหลทะลุนั้นมาจากใต้ดินผ่านซากปรักหักพังของเมืองเก่าแกสมัยกรีกก่อนที่ไหลลงสู่หน้าผาผลจากการไหลของน้ำพุเกลือแร่ร้อนนี้ได้ก่อให้เกิดทัศนียภาพของน้ำตกสีขาวเป็นชั้นๆหลายชั้นและผลจากการแข็งตัวของแคลเซียมทำให้เกิดเป็นแก่งหินสีขาวราวหิมะขวางทางน้ำเป็นทางยาว ซึ่งมีความงดงามมาก ปามุกคาล่ ได้รับการยกย่องจากองค์การยูเนสโกให้เป็นมรดกโลกทางธรรมชาติและวัฒนธรรมในปี ค.ศ. 1988



ค่ำ บริการอาหารค่ำ (บุฟเฟต์) ณ โรงแรมที่พัก

นำท่านเข้าสู่ที่พัก RICHMOND THERMAL HOTEL 5* หรือเทียบเท่า

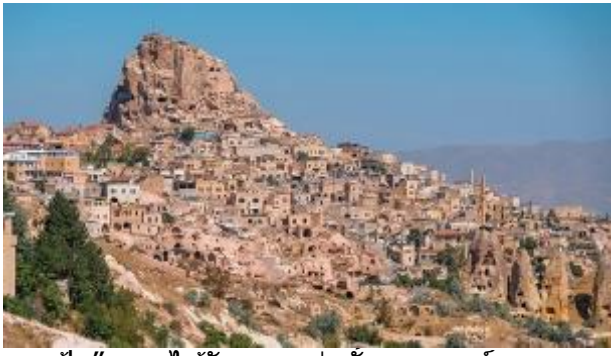
วันที่หก เมืองคอนยา-คาราวานสไรน์-เมืองดัลปาโดเกีย

เช้า บริการอาหารเช้า ณ ห้องอาหารของโรงแรม

นำท่านเดินทางสู่ เมืองคอนยา (Konya) อดีตเมืองหลวงของอาณาจักรเซลจุกเติร์กในช่วงปี ค.ศ. 1071 - 1308 รวมทั้งยังเป็นศูนย์กลางที่สำคัญของภูมิภาคแถบนี้ คอนยา เป็นเมืองสำคัญทางตอนกลางของประเทศตุรกี บริเวณปลายสุดทางตะวันตกเฉียงใต้ของที่ราบสูงอนาโตเลียนตอนกลาง
หมายเหตุ เดือน ก.ค ท่านสามารถชมสวนเชอร์รี่ // เดือน ส.ค. ชมทุ่งลาเวนเดอร์ ทั้ง 2 รายการนี้ ขึ้นอยู่กับสภาพอากาศ



กลางวัน บริการอาหารกลางวัน ณ ภัตตาคาร



เดินทางสู่ เมืองคัปปาโดเกีย เป็นเมืองที่อยู่ระหว่างทะเลดำกับภูเขาเทารัส เป็นดินแดนที่มีภูมิประเทศอันน่าอัศจรรย์ซึ่งเกิดจากลาวาภูเขาไฟที่ไหลออกมาปกคลุมพื้นที่เป็นบริเวณกว้างแล้วทับถมเป็นเวลาหลายล้านปี เมื่อวันเวลาผ่านไป พายุ ลม ฝน และหิมะได้เป็นกีดเซาะแผ่นดินมาเรื่อยๆ ก่อให้เกิดการแปรสภาพเป็นหุบเขาร่องลึก เนินเขา กรวยหินและเสารูปทรงต่างๆ เกิดเป็นภูมิประเทศที่งดงาม แปลกตาและน่าอัศจรรย์ ตั้งสวรรค์บนดิน จนได้ชื่อว่า "ดินแดนแห่งปล่องนางฟ้า" และได้รับการแต่งตั้งจากองค์การยูเนสโกให้เป็นเมืองมรดกโลกทางธรรมชาติและวัฒนธรรมแห่งแรกของตุรกี และยังเป็นเมืองที่มีความสำคัญมาแต่โบราณกาลเพราะเป็นส่วนหนึ่งของเส้นทางสายไหม เส้นทางค้าขายและแลกเปลี่ยนวัฒนธรรมที่ทอดยาวจากตุรกีไปจรดประเทศจีน

โดยระหว่างทางนำท่านชมความสวยงามของ "คาราวานสโรน" ที่พักแรมและที่แลกเปลี่ยนสินค้าระหว่างทางของชาวเติร์กในสมัยออตโตมัน ในการเดินทางนี้ท่านจะได้สัมผัสทัศนียภาพที่งดงามตามธรรมชาติตลอดสองฝั่งทางของภูมิภาคตอนกลางของตุรกี รวมถึงวิถีชีวิตตามชนบทและทัศนียภาพที่สวยงามของทุ่งหญ้าสลับกับภูเขาซึ่งเป็นเอกลักษณ์ของคัปปาโดเกีย

ค่ำ บริการอาหารเช้า (บุฟเฟต์) ณ โรงแรมที่พัก
นำท่านเข้าสู่ที่พัก **DEDELI CAVE HOTEL 5*** หรือเทียบเท่า

*หมายเหตุ: กรณีห้องพักของโรงแรมถ้าเต็ม ขอสงวนสิทธิ์ในการปรับเปลี่ยนเป็นโรงแรมเทียบเท่าระดับเดียวกัน

วันที่เจ็ด บอลลูน-นครใต้ดิน-โรงงานผลิตพรม-หมู่บ้านของนกพิราบ-เมืองอุซึซาร์ -หุบเขาเดฟเรนท์

05.00 น. สำหรับท่านที่สนใจนั่งบอลลูน พร้อมกัน ณ บริเวณลิอบบี้ (ทัวร์นั่งบอลลูนนี้ไม่รวมอยู่ในรายการทัวร์ ค่าขึ้นบอลลูนราคาเริ่มต้นที่ 300-390 ดอลลาร์สหรัฐ ในกรณีที่ชำระด้วยเงินสด บริษัทตัวแทนผู้ให้บริการทัวร์บอลลูนในตุรกี มีประกันภัยให้กับทุกท่าน แต่สำหรับประกันภัยที่ทำจากเมืองไทย ไม่ครอบคลุมการขึ้นบอลลูน และเครื่องร่อนทุกประเภท ดังนั้นการเลือกซื้อ **Optional Tour** รายการนี้ขึ้นอยู่กับดุลยพินิจของแต่ละท่าน)**



เช้า บริการอาหารเช้า ณ ห้องอาหารของโรงแรม
นำท่านชมนครใต้ดิน (**Underground City**) ซึ่งเกิดจากการขุดเจาะพื้นดินลงไป 10 กว่าชั้น เพื่อใช้เป็นที่พักภัยจากข้าศึกศัตรูในยามสงคราม ของชาวคัปปาโดเกียในอดีต โดยทั้งจากชาวอาหรับจากทางตะวันออกที่ที่ต้องการเข้ามายึดครองดินแดนนี้เพื่อประโยชน์ทางการค้า และชาวโรมันจากทางตะวันตกด้วยเหตุผลเดียวกัน รวมทั้งต้องการที่จะหยุดยั้งการเผยแพร่ศาสนาคริสต์ในดินแดนแถบนี้ด้วย โดยชั้นล่างที่ลึกที่สุด ลึกลงถึง 85 เมตร เมืองใต้ดินแห่งนี้มีครบทุกอย่าง ทั้งห้องโถง, ห้องนอน, ห้องน้ำ, ห้องถนอมอาหาร, ห้องครัว, ห้องอาหาร, โบสถ์, ทางหนีฉุกเฉิน ฯลฯ แม้จะเป็นเมืองขนาดใหญ่ที่ขุดลึกลงไปใต้ดินหลายชั้น แต่ว่าอากาศในนั้นถ่ายเทเย็นสบาย หนาวร้อนอากาศเย็น หน้าหนาวอากาศอบอุ่น มีอุณหภูมิเฉลี่ย 17-18 องศาเซลเซียส และด้วยการออกแบบที่ดี มีทางออกฉุกเฉินที่เป็นทางระบายอากาศไปในตัว ทำให้อากาศถ่ายเทได้สะดวก นำท่านเข้าชมโรงงานผลิตพรม (**Carpet School & Factory**) ชมวิธีการทอพรมแบบดั้งเดิมซึ่งถือได้ว่าเป็นสินค้าที่มีชื่อเสียงของตุรกีนำท่านชมหมู่บ้านของนกพิราบ โดยชาวบ้านได้ขุดเจาะโพรง เจาะรูเอาไว้ให้นกมาอยู่อาศัยเพื่อจะได้เก็บขึ้นกพิราบไปอึสระให้ท่านเก็บภาพประทับใจได้เวลาอันสมควร

กลางวัน บริการอาหารกลางวัน ณ ภัตตาคาร
นำท่านสู่ เมืองอุซึซาร์ เป็นพื้นที่ที่มีจุดเด่นคือภูเขาขนาดใหญ่มีรูปทรงแบบเหมือนรวงผึ้ง รายล้อมไปด้วย หินทรงกระโจม กรวยคว่ำ และเจดีย์เต็มไปหมด ที่สำคัญก็คือส่วนหนึ่งของหินเหล่านี้มีคนอาศัยอยู่ภายในในลักษณะ"บ้านถ้ำ" มาช้านานนับจากอดีตถึงปัจจุบัน เป็นการอยู่อาศัยแบบ"เจาะเข้าไป"ภายในหิน โดยไม่มีการ"ทุบทำลายหิน"เหล่านี้ทิ้งเพื่อปรับพื้นที่ให้ราบเรียบแต่อย่างใด ส่วนบ้านที่ปลูกสร้างขึ้นใหม่ก็ทำอย่างกลมกลืน ไม่ทำลายทัศนียภาพ นับเป็นการอยู่อาศัยกับธรรมชาติอย่างอิงแอบพึ่งพิงที่น่ายกย่องเป็นอย่างยิ่ง นำท่านสู่หุบเขาเดฟเรนท์ (**Devrent Valley**) หุบเขาแห่งจินตนาการ ดินดากับอัศจรรย์ของภูมิประเทศที่แปลกตาที่ดูคล้ายพื้นผิวดวงจันทร์ หรือดาวเคราะห์ดวงอื่น ในจักรวาลมากกว่าพื้นผิวโลก เต็มไปด้วยหินรูปทรงแปลกตา อึสระให้ท่านเก็บภาพ **Panoramic View**

ค่ำ บริการอาหารเช้า (บุฟเฟต์) ณ โรงแรมที่พัก
นำท่านเข้าสู่ที่พัก **DEDELI CAVE HOTEL 5*** หรือเทียบเท่า

*หมายเหตุ: กรณีห้องพักของโรงแรมถ้าเต็ม ขอสงวนสิทธิ์ในการปรับเปลี่ยนเป็นโรงแรมเทียบเท่าระดับเดียวกัน

วันที่แปด ไคเซรี-อิสตันบูล-กรุงเทพ

เช้า บริการอาหารเช้า ณ ห้องอาหารของโรงแรม
เดินทางสู่ สนามบินเมืองไคเซรี จากนั้นนำท่านเช็คอิน
12.05-13.45 น.เดินทางสู่สนามบินอิสตันบูล เที่ยวบินที่ TK2017 (บินภายในประเทศ) บริการอาหารกลางวัน บนเครื่องบิน)
16.25 น. ออกเดินทางสู่ประเทศไทย โดยเที่ยวบินที่ TK 58 (ใช้เวลาบินประมาณ 9 ชั่วโมง)

วันที่เก้า กรุงเทพ

06.05 น. เดินทางถึงสนามบินสุวรรณภูมิ กรุงเทพฯ โดยสวัสดิภาพและความประทับใจ
หมายเหตุ รายการอาจมีการเปลี่ยนแปลงได้ ทั้งนี้โดยคำนึงถึงผลประโยชน์ของลูกค้าเป็นหลัก

กำหนดการเดินทาง / อัตราค่าบริการ : ผู้ใหญ่ พักห้องคู่ราคาต่อท่าน

กำหนดการเดินทาง 2568	ราคา/บาท
26 ก.ค.-03 ส.ค. 2568 (Cherry Season)	58,650.-
09-17 ส.ค. 68 (Lavender Season)	
26 ก.ย.-04 ต.ค. 68 (Summer Season)	
พักเดี่ยวเพิ่ม	15,000.-

ราคานี้เป็นราคาโปรโมชั่น ไม่สามารถสะสมไมล์ได้

หมายเหตุ .-

1. ราคานี้สำหรับผู้โดยสาร 10 ท่านขึ้นไป
2. ไม่มีราคาเด็ก เนื่องจากเป็นราคาพิเศษแล้ว

อัตราค่าบริการนี้รวม

1. ค่าตัวเครื่องบินไป-กลับ เที่ยวบินชั้นประหยัด (กรุงเทพ-อิสตันบูล-กรุงเทพ) และรวมตัวเครื่องบินภายในประเทศ 1 เที่ยวบิน
2. ค่าภาษีสนามบิน, ค่าภาษีน้ำมัน, ค่าประกันภัยทางอากาศ, ค่าภาษีประเทศตุรกี
3. ค่าพาหนะทุกชนิด หรือ รถรับ-ส่ง ระหว่างนำเที่ยวพร้อมคนขับรถที่ชำนาญเส้นทาง
4. ค่าที่พักห้องละ 2-3 ท่าน ในโรงแรมตามที่ระบุในรายการหรือระดับเดียวกัน
5. ค่าอาหารทุกมื้อที่ระบุตามรายการ, น้ำดื่มวันละ 1 ขวด
6. ค่าบัตรเข้าชมสถานที่และการแสดงทุกแห่งที่ระบุตามรายการ
7. ค่าบริการนำทัวร์โดยมีคัคเทศก์ท้องถิ่นและหัวหน้าทัวร์ผู้มีประสบการณ์
8. ค่าประกันอุบัติเหตุในระหว่างการเดินทาง คุ้มครองในวงเงินท่านละ 1,000,000 บาท

อัตราค่าบริการนี้ไม่รวม

1. ค่าจัดทำหนังสือเดินทาง
2. ภาษีต่าง ๆ เช่น ภาษี 7% ภาษีหัก ณ ที่จ่าย 3% ฯลฯ
3. ค่าใช้จ่ายส่วนตัวอื่น ๆ เช่น ค่าโทรศัพท์, ค่าช้อปปิ้ง, มินิบาร์และทิปของพิเศษ ฯลฯ และที่ไม่ได้ระบุไว้ในรายการ
4. ค่าอาหารและเครื่องดื่มพิเศษ นอกเหนือรายการ
5. ค่าทิปพนักงานขับรถ-ทิปหัวหน้าทัวร์-ทิปไกด์ท้องถิ่นและอื่นๆ (120 USD/คน/ทริป) ชำระพร้อมค่าทัวร์งวดสุดท้าย
6. ค่าประกันสุขภาพการเดินทาง กรณีป่วยเข้าต้องรักษาตัวเข้าโรงพยาบาลในต่างประเทศ

เงื่อนไขการให้บริการ

1. ในการจองครั้งแรกมัดจำท่านละ 30,000 บาท ส่วนที่เหลือทั้งหมดชำระก่อนเดินทาง 30 วัน
2. เนื่องจากราคานี้เป็นราคาโปรโมชั่น ตัวเครื่องบินต้องเดินทางตามวันที่ ที่ระบุบนหน้าตั๋วเท่านั้น จึงไม่สามารถยกเลิก หรือเปลี่ยนแปลงการเดินทางใดๆ ทั้งสิ้น ถ้ากรณียกเลิก หรือเปลี่ยนแปลงการเดินทาง ทางบริษัทฯ ขอสงวนสิทธิ์ในการคืนเงิน ทั้งหมดหรือบางส่วนให้กับท่าน
3. เมื่อท่านออกเดินทางไปกับคณะแล้ว ท่านงดการใช้บริการรายการใดรายการหนึ่งหรือไม่เดินทางพร้อมคณะถือว่าท่านสละสิทธิ์ ไม่อาจเรียกร้องค่าบริการ และเงินมัดจำคืน ไม่ว่ากรณีใดๆ ทั้งสิ้นกรณีที่กองตรวจคนเข้าเมืองทั้งที่กรุงเทพฯ และในต่างประเทศปฏิเสธมิให้เดินทางออก หรือเข้าประเทศที่ระบุในรายการเดินทาง บริษัทฯของสงวนสิทธิ์ที่จะไม่คืนค่าบริการไม่ว่ากรณีใดๆ ทั้งสิ้น

4. การซื้อตัวต่อเครื่องในประเทศ (ไทย) จะไม่อยู่ในความรับผิดชอบของบริษัททัวร์กรณีที่เที่ยวบินต่างประเทศเกิดการดีเลย์ หรือล่าช้า จากกำหนดเดิม

หมายเหตุ

1. การยกเลิก

- a. ยกเลิกก่อนเดินทาง 60 วันทำการ บริษัทฯ ขอสงวนสิทธิ์ในการคืนเงินหลังหักค่าใช้จ่ายตามจริง
- b. ยกเลิกก่อนเดินทาง 59-40 วันทำการ หักค่ามัดจำ 20,000 บาท
- c. ยกเลิกก่อนเดินทาง 39-20 วันทำการ หักมัดจำ 30,000 บาท
- d. ยกเลิกก่อนเดินทาง 19-1 วันทำการ หักค่าทัวร์เต็มจำนวน

2. บริษัทฯ ขอสงวนสิทธิ์ยกเลิกการเดินทางก่อนล่วงหน้า 14 วัน ในกรณีที่ไม่สามารถทำรูปได้ไม่ถึงจำนวนอย่างน้อย 15 ท่าน ซึ่งในกรณีนี้ทางบริษัทฯ ยินดีคืนเงินให้ทั้งหมด หรือจัดหาคณะทัวร์อื่นให้ถ้าต้องการ
3. บริษัทฯ ขอสงวนสิทธิ์ที่จะเปลี่ยนแปลงรายละเอียดบางประการในทัวร์นี้ เมื่อเกิดเหตุจำเป็นสุดวิสัยจนไม่อาจแก้ไขได้ และจะไม่รับผิดชอบใดๆ ในกรณีที่สูญหาย สูญเสียหรือได้รับบาดเจ็บที่นอกเหนือความรับผิดชอบของหัวหน้าทัวร์และเหตุสุดวิสัยบางประการ เช่น การนัดหยุดงาน ภัยธรรมชาติ การจลาจล ต่างๆ
4. บริษัทฯ จะไม่รับผิดชอบ หรือ คืนเงินค่าทัวร์ ในกรณีที่ท่านถูกปฏิเสธในการให้วีซ่า หรือ ปฏิเสธเข้าเมือง ในทุกกรณี
5. ในกรณีที่ท่านผู้โดยสารต้องการใช้พาสปอร์ตเล่มสีน้ำเงิน (ราชการ) ในการเดินทาง บริษัทฯ ขอสงวนสิทธิ์ไม่รับผิดชอบต่อกรณีที่ท่านอาจจะถูกปฏิเสธมิให้เข้าเมือง เพราะโดยปกติในการท่องเที่ยวจะใช้เล่มสีเลือดหมู
6. บริษัทฯ ไม่รับผิดชอบต่อค่าเสียหายในเหตุการณ์ที่เกิดจากสายการบิน ภัยธรรมชาติ ปฏิวัติ และอื่น ๆ ที่นอกเหนือการควบคุมของทางบริษัทฯ หรือ ค่าใช้จ่ายเพิ่มเติมที่เกิดขึ้นทางตรง หรือทางอ้อม เช่น การเจ็บป่วย การถูกทำร้าย การสูญหาย ความล่าช้า หรือ อุบัติเหตุต่าง ๆ
7. ราคานี้คิดตามราคาบัตรโดยสารเครื่องบิน ณ **26/02/2568** หากมีการปรับราคาบัตรโดยสารสูงขึ้นตามอัตรา ค่าน้ำมัน หรือ ค่าเงินแลกเปลี่ยน ทางบริษัทฯ ขอสงวนสิทธิ์ที่จะปรับราคา ตามสถานการณ์ดังกล่าว
8. เนื่องจากรายการทัวร์นี้เป็นแบบเหมาจ่ายเบ็ดเสร็จ หากท่านสละสิทธิ์การใช้บริการใดๆตามรายการ หรือถูกปฏิเสธการเข้าประเทศไม่ว่าในกรณีใดก็ตาม ทางบริษัทฯ ขอสงวนสิทธิ์ไม่คืนเงินในทุกกรณี
9. สำหรับที่นั่ง **Long Leg** โดยปกติอยู่บริเวณทางออกประตูฉุกเฉิน และผู้ที่นั่งต้องมียุติบัตรตรงตามที่สายการบินกำหนด เช่น ต้องเป็นผู้ที่มีร่างกายแข็งแรง สามารถสื่อสารภาษาอังกฤษได้ในระดับดีมาก และช่วยเหลือผู้อื่นได้อย่างรวดเร็ว ในกรณีที่เครื่องบินเกิดเหตุการณ์ฉุกเฉิน หรือมีปัญหา เช่น สามารถเปิดประตูฉุกเฉินได้ (น้ำหนักของประตูประมาณ 20 กิโลกรัม) และไม่ใช่นักที่มีปัญหาด้านสุขภาพ และอำนาจในการให้ที่นั่ง Long Leg ขึ้นอยู่กับทางเจ้าหน้าที่เช็คคินของสายการบิน ตอนเวลาเช็คคินท่านั้น และมีค่าใช้จ่ายเพิ่มเติมตามที่สายการบินเรียกเก็บ

ข้อแนะนำและแจ้งเพื่อทราบ

- สำหรับห้องพักแบบ 3 เตียง มีบริการเฉพาะบางโรงแรมเท่านั้น กรณีเดินทางเป็นผู้ใหญ่ 3 ท่าน แนะนำให้ท่านเปิดห้องพัก เป็น 2 ห้อง (ท่านที่พักระหว่างกรุณาชำระค่าพักระยะเพิ่ม)
- กรณีเดินทางเป็นตุ๊กตุ๊ก หากออกตัวแล้ว ไม่สามารถขอคืนเงินได้ และไม่สามารถเปลี่ยนวันเดินทางได้
- กระเป๋าเดินทางเพื่อโหลด ท่านละ 1 ใบ น้ำหนักไม่เกิน 30 กก.
กระเป๋าถือขึ้นเครื่อง (Hand carry) น้ำหนักไม่เกิน 7 กก.

หมายเหตุ :

1. บริษัทฯ ขอสงวนสิทธิ์ ในการเปลี่ยนแปลงรายการท่องเที่ยว กรณีที่เกิดเหตุจำเป็นสุดวิสัย อาทิ การล่าช้าของสายการบิน การนัดหยุดงาน การประท้วง ภัยธรรมชาติ การก่อจลาจล อุบัติเหตุ ปัญหาการจราจร ฯลฯ ทั้งนี้ จะคำนึงและรักษาผลประโยชน์ของผู้เดินทางไว้ให้ได้มากที่สุด
2. เนื่องจากการท่องเที่ยวนี้ เป็นการชำระแบบเหมาจ่ายกับบริษัทตัวแทนในต่างประเทศ ท่านไม่สามารถที่จะเรียกร้องเงินคืน ในกรณีที่ท่านปฏิเสธหรือสละสิทธิ์ ในการใช้บริการที่ทางทัวร์จัดให้ ยกเว้นท่านได้ทำการตกลงหรือ แจ้งให้ทราบ ก่อนเดินทาง
3. บริษัทฯ จะไม่รับผิดชอบต่อค่าใช้จ่ายที่เกิดขึ้น หากท่านถูกปฏิเสธการตรวจคนเข้าเมือง และจะไม่คืนเงินค่าทัวร์ที่ท่านชำระมาแล้ว หากท่านถูกปฏิเสธการเข้าเมือง อันเนื่องจากการกระทำที่ส่อไปในทางผิดกฎหมาย หรือการหลบหนีเข้าเมือง
4. ในกรณีที่ท่านจะใช้หนังสือเดินทางราชการ (เล่มสีน้ำเงิน) เดินทางกับคณะ บริษัทฯ ขอสงวนสิทธิ์ที่จะไม่รับผิดชอบต่อกรณีที่ท่านถูกปฏิเสธการเข้าหรือออกนอกประเทศใดประเทศหนึ่ง เพราะโดยปกตินักท่องเที่ยวใช้หนังสือเดินทางบุคคลธรรมดา เล่มสีเลือดหมู

โรงแรมและห้อง

ห้องพักในโรงแรมเป็นแบบห้องพักคู่ (TWN/DBL) ในกรณีที่ท่านมีความประสงค์จะพักแบบ 3 ท่าน / 3 เตียง (TRIPLE ROOM) ขึ้นอยู่กับข้อกำหนดของห้องพักและรูปแบบของห้องพักของแต่ละโรงแรมซึ่งมักมีความแตกต่างกันซึ่งอาจจะทำให้ท่านไม่ได้ห้องพักติดกันตามที่ต้องการหรือ อาจไม่สามารถจัดห้องที่พักแบบ 3 เตียงได้ โรงแรมหลายแห่งในยุโรปจะไม่มีเครื่องปรับอากาศเนื่องจากอยู่ในแถบที่มีอุณหภูมิต่ำ เครื่องปรับอากาศที่มีจะให้บริการในช่วงฤดูร้อนเท่านั้นในกรณีที่มีการจัดประชุมนานาชาติ(TRADE FAIR) เป็นผลให้ค่าโรงแรมสูงขึ้น 3-4 เท่าตัว บริษัทฯขอสงวนสิทธิ์ ในการปรับเปลี่ยนหรือย้ายเมืองเพื่อให้เกิดความเหมาะสม

กระเป๋าเล็กถือติดตัวขึ้นเครื่องบิน กรุณาดำเนินการตามข้อกำหนดของสายการบินที่ท่านใช้บริการ โดยในกระเป๋าใบเล็กที่จะถือขึ้นเครื่องบินเช่นมีดพับ กรรไกรตัดเล็บทุกขนาดตะไบเล็บเป็นต้นกรุณาใส่ ในกระเป๋าเดินทางใบใหญ่ห้ามนำติดตัวขึ้นบนเครื่องบินโดยเด็ดขาด วัตถุที่เป็นลักษณะของเหลว อาทิครีม โลชั่น น้ำหอม ยา สีสัน เจล สเปรย์ และเหล้า เป็นต้น จะถูกทำการตรวจอย่างละเอียดอีกครั้ง โดยจะอนุญาตให้ถือขึ้นเครื่องได้ไม่เกิน 10 ชิ้น ในบรรจุภัณฑ์ละไม่เกิน 100 ml. แล้วใส่รวมเป็นที่เดียวกันในถุงใสพร้อมที่จะสำแดงต่อเจ้าหน้าที่รักษาความปลอดภัยตามมาตรการองค์การการบินพลเรือนระหว่างประเทศ(ICAO) หากท่านซื้อสินค้าปลอดภาษีจากสนามบินจะต้องปิดผนึกถุงโดยระบบวันเดินทางเที่ยวบินจึงสามารถนำขึ้นเครื่องได้และห้ามมีร่องรอยการเปิดปากถุงโดยเด็ดขาด

สัมภาระและค่าพนักงานยกสัมภาระ

สำหรับน้ำหนักของสัมภาระที่ทางสายการบินอนุญาตให้โหลดใต้ท้องเครื่องบินคือ 30 กิโลกรัม (สำหรับผู้โดยสารชั้นประหยัด/Economy Class Passenger ซึ่งขึ้นกับแต่ละสายการบิน) การเรียกเก็บค่าธรรมเนียมเพิ่มเป็นสิทธิของสายการบินที่ท่านไม่อาจปฏิเสธได้หาก น้ำหนักกระเป๋าเดินทางเกินกว่าที่สายการบินกำหนด สำหรับกระเป๋าสัมภาระที่ทางสายการบินอนุญาตให้นำขึ้นเครื่องได้ต้องมีน้ำหนักไม่เกิน 7 กิโลกรัมและมีความกว้าง (9.75 นิ้ว) + ยาว (21.5 นิ้ว) + สูง (18 นิ้ว) ในบางรายการทัวร์ที่ต้องบินด้วยสายการบินภายในประเทศน้ำหนักของกระเป๋าอาจจะถูกกำหนดให้ต่ำกว่ามาตรฐานได้ทั้งนี้ขึ้นอยู่กับข้อกำหนดของแต่ละสายการบินบริษัทฯขอสงวนสิทธิ์ ไม่รับประกัน ความรับผิดชอบค่าใช้จ่ายในน้ำหนักส่วนที่เกินกระเป๋าและสัมภาระที่มีล้อเลื่อนและมีขนาดใหญ่เกินไปไม่เหมาะกับการเป็นกระเป๋าถือขึ้นเครื่องบิน (Hand carry)

****เมื่อท่านจองทัวร์และชำระเงินมัดจำแล้ว หมายถึงท่านยอมรับใน ข้อความและเงื่อนไขที่บริษัทฯ แจ้งไว้แล้ว****

