



089-659-1717

Office 095-659-1717

H2otour59@gmail.com

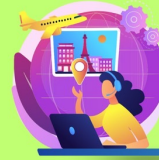
309/167 คอนโดลุมพินี ซิวว ชะอำ ต.ชะอำ อ.ชะอำ จ.เพชรบุรี 76120



ใบอนุญาตเลขที่ 11/08185



@h2otour59



2024

# แกรนด์ทัวร์ 10 วัน 7 คืน TG



นำทุกท่านชมมนต์เสน่ห์แห่งดินแดน 2 ทวีป พร้อมทั้งสัมผัสอารยธรรมที่มีมายาวนานตั้งแต่ยุคจักรวรรดิโรมัน  
เที่ยวชม “เมืองโบราณเอเฟซุส” ยุคกรีกโรมัน และ สัมผัสความงามของ “ปามุคคาเล่” มรดกโลกทางธรรมชาติและวัฒนธรรม  
เก็บภาพความประทับใจของ “ปามุคคาเล่” พื้นที่มหัศจรรย์ที่เป็นทั้งมรดกโลกทางธรรมชาติและวัฒนธรรม พร้อมชมความ  
ยิ่งใหญ่ของนครใต้ดิน “ไคม์คลี” ชมพื้นที่ประวัติศาสตร์ของอิสตันบูล “พระราชวังทอปคาปี” โดยได้รับการขึ้นทะเบียนเป็น  
มรดกโลกจากองค์การยูเนสโก “ล่องเรือชมช่องแคบบอสฟอรัส” หนึ่งในช่องแคบเลื่องชื่อของโลก

\*\*\* พักโรงแรม 4 ดาว บินตรงโดยสายการบินไทยแอร์เวย์ และ บินภายใน 1 เที่ยวบิน \*\*\*

# กำหนดการเดินทาง

เมษายน-ธันวาคม 2567

## วันแรกของการเดินทาง(1) ท่าอากาศยานสุวรรณภูมิ - อิสตันบูล

21.30 น. สมาชิกทุกท่านพร้อมกัน ณ ท่าอากาศยานสุวรรณภูมิ ผู้โดยสารขาออกระหว่างประเทศ เคาน์เตอร์สายการบินไทยแอร์เวย์ ประตูทางเข้า 10 เคาน์เตอร์ U โดยมีเจ้าหน้าที่ของบริษัทฯ คอยอำนวยความสะดวกและดูแลเรื่องสัมภาระพร้อมบัตรที่นั่ง

## วันที่สองของการเดินทาง(2) อิสตันบูล - ชานักคาเล - ทรอย - ม้าไม้เมืองทรอย - ไออวารีค

00.45 น. ออกเดินทางสู่ เมืองอิสตันบูล โดยสายการบินไทยแอร์เวย์ เที่ยวบินที่ TG 900

06.05 น. เดินทางถึง ท่าอากาศยานอิสตันบูล หลังผ่านพิธีการตรวจคนเข้าเมือง และด่านศุลกากรเรียบร้อยแล้ว

ออกเดินทางสู่ “เมืองชานักคาเล” (CANAKKALE) ซึ่งมีความสำคัญทางประวัติศาสตร์ เดิมมีชื่อว่า “โบกาซี” (BOGAZI) หรือ เฮลเลสพอนต์ (HELLESPONT) ตั้งอยู่บนจุดแคบที่สุดของช่องแคบคาร์ดาเนลส์ใกล้กับแหลมเกลิโบลูบนฝั่งของทะเลมาร์มาร่าและติดกับทะเลอีเจียน โดยมีชื่อเสียงในด้านการท่องเที่ยว เนื่องจากมีซากโบราณสถานที่ถูกสร้างขึ้นในสมัยโรมันหลายแห่ง นำท่านเข้าสู่ท่าเรือ “อีเคบัท” (ECEBAT) เพื่อเปลี่ยนเป็นเรือเฟอร์รี่ข้ามฟากสู่ชานักคาเล (ฝั่งเอเชีย) ระหว่างการล่องเรือชมความสวยงามของช่องแคบคาร์ดาเนลส์

เที่ยง บริการอาหารกลางวัน ณ ภัตตาคาร

บ่าย นำท่านชม “เมืองทรอย” (TROY) ปัจจุบันกรุงทรอย ได้ตั้งอยู่ในเมืองชานักคาเล ซึ่งได้มีการขุดค้นซากกรุงทรอยที่มีประวัติศาสตร์ยาวนานกว่า 4,000 ปีซึ่งเป็นแหล่งโบราณคดีที่มีชื่อเสียงแห่งหนึ่งของโลก โดยนักโบราณคดีชาวเยอรมันชื่อเฮนริค ชไลแมนน์ (HEINRICH SCHLIEMANN) ในปี 1870 ปัจจุบันเหลือเพียงซากที่ทับถมซ้อนกันถึง 9 ชั้น และอนุสรณ์อันยิ่งใหญ่อย่างม้าไม้เมืองทรอย นำชม “ม้าไม้จำลองเมืองทรอย” ที่ชื่อว่า “ม้าไม้โทรจัน” ซึ่งเปรียบเสมือนสัญลักษณ์อัน

ชาญฉลาดด้านกลศึกของนักรบโบราณซึ่งเป็นสาเหตุที่ทำให้กรุงทรอยแตก สงครามม้าไม้ เป็นสงครามที่สำคัญตำนานของกรีกและเป็นสงครามระหว่างกองทัพของชาวกรีกและกรุงทรอยหลังจากสู้รบกันเป็นเวลาสิบปี กองทัพกรีกก็ได้คิดแผนการที่จะตีกรุงทรอย โดยการสร้างม้าไม้จำลองขนาดยักษ์ที่เรียกว่าม้าไม้เมืองทรอย โดย



ทหารกรีกได้เข้าไปซ่อนตัวอยู่ในม้าโทรจันแล้วก็ทำการเข้าไปไว้หน้ากรุงทรอยเหมือนเป็นของขวัญและสัญลักษณ์ว่าชาวกรีกยอมแพ้สงครามและได้ยกทัพออกจากเมืองทรอย ชาวทรอยเมื่อเห็นม้าโทรจันก็ต่างยินดีว่ากองทัพกรีกได้ยกทัพไปแล้วก็ทำการเข็นม้าโทรจันเข้ามาในเมืองแล้วทำการเฉลิมฉลองเป็นการใหญ่



เมื่อชาวทรอยนอนหลับกันหมด ทหารกรีกที่ซ่อนตัวอยู่ก็ออกมาจากม้าโทรจันแล้วทำการเปิดประตูเมืองให้ กองทัพกรีกเข้ามาในเมืองแล้วก็สามารถยึดเมืองทรอยได้ ก่อนที่จะทำการเผาเมืองทรอยทิ้ง ได้เวลาอันสมควร นำท่าน เดินทางสู่ “เมืองไอวาริก” (ระยะทาง 167 กม.)

ค่ำ บริการอาหารค่ำ ณ ห้องอาหารของโรงแรม

พักที่ : HALIC PARK HOTE

หรือที่พักระดับใกล้เคียง

วันที่สามของการเดินทาง(3) ไอวาริก - เพอร์กามัม - เอฟุซุส - เมืองโบราณเอฟุซุส

โรงงานเครื่องหนัง - กูซาดาซี

เช้า บริการอาหารเช้า ณ ห้องอาหารของโรงแรมที่พัก

นำท่านเดินทางสู่ “เมืองเพอร์กามา” (BERGAMA) เป็นเมืองชายฝั่งทะเลเอเจียนของประเทศตุรกี ในอดีตกลุ่มชาวกรีก อีโวลเลียน (AEOLIAN) เป็นผู้บุกเบิกในการเข้ามาตั้งรกราก ในช่วง 800 ปีก่อนคริสตกาล และยังมีซากเมืองโบราณที่ยังหลงเหลืออยู่ให้ชม เมืองเพอร์กามาเป็นเมืองโบราณ มีความเจริญรุ่งเรืองสูงสุดในช่วงราว 281-133 ปีก่อนคริสตกาล ซึ่งถือเป็นยุคทองของศิลปะและวิทยาการของกรีก เรียกว่ายุค “เฮลเลนลิสติก” (HELLENISTIC) โดยดินแดนอนาโตเลีย (หรือตุรกีในปัจจุบัน) ซึ่งเดิมก่อนหน้านี้อยู่ภายใต้อาณาจักรเปอร์เซีย และต่อมาถูกยึดครองโดย พระเจ้าอเล็กซานเดอร์มหาราช เป็นระยะเวลาประมาณ 10 ปี หลังจากนั้น พระเจ้าอเล็กซานเดอร์มหาราชก็สิ้นพระชนม์ อาณาจักรทั้งหมดของพระองค์จึงถูกแบ่งออกเป็น 4 ส่วน ปกครองโดยขุนพลสำคัญของพระองค์ 4 คน คือ 1.คัสซันโดรส (CASSANDROS) ปกครองมาซิโดเนีย และ กรีซ 2.เซเลอคัส (SELEUSCUS) ปกครองเมโสโปเตเมีย ซีเรีย และอนาโตเลียตะวันออก 3.ปโตเลมี (PTOLEMY) ปกครองอียิปต์ ลิเบีย และอนาโตเลียตอนเหนือ 4.ไลซิมาคัส (LYSIMACHUS) ปกครองอนาโตเลียตอนใต้และตะวันตก นำทุกท่านชม “แท่นบูชาเพอร์กามา” (PERGAMON ALTAR) เป็นสิ่งก่อสร้างที่สร้างขึ้นในช่วงรัชสมัยของกษัตริย์ EUMENES II ในช่วงครึ่งแรกของศตวรรษที่ 2 บนระเบียงแห่งหนึ่งของเมืองกรีกโบราณ PERGAMON โครงสร้างมีความกว้าง 35.64 เมตรและลึก 33.4 เมตร บันไดหน้าเพียงลำพังกว้างเกือบ 20 เมตร ฐานตกแต่งด้วยผ้าสักหลาดนูนสูงโล่อกแสดงการต่อสู้ระหว่างเหล่ายักษ์และเทพเจ้าโอลิมเปียที่รู้จักกันในนาม GIGANTOMACHY มีผนังชั้นสองที่มีขนาดเล็กกว่าและได้รับการอนุรักษ์ไว้น้อย



กว่าบนผนังศาลด้านใน นำชม RED BASILICA หรือที่รู้จักกันในชื่อ RED HALL และ RED COURTYARD เป็นวิหารเก่าแก่ที่ถูกทำลายในเมืองโบราณของ PERGAMON ซึ่งปัจจุบัน BERGAMA ทางตะวันตกของประเทศตุรกี วัดนี้สร้างขึ้นในสมัยจักรวรรดิโรมันอาจอยู่ในช่วงเวลาของเฮเดรียนและตามคำสั่งของพระองค์ เดินทางสู่ มหานคร

โบราณยุคสมัยกรีกและโรมัน “เอเฟซุส” (EPHESUS) (ระยะทาง 188 กม.) โดยมีอายุมากกว่า 2,500 ปี ถูกสร้างขึ้นก่อนยุคคริสตกาล

เที่ยง บริการอาหารกลางวัน ณ ภัตตาคาร

บ่าย นำชม “เมืองโบราณเอเฟซุส” หรือ เอเฟซุส เมืองโบราณยุคกรีกโรมัน เป็นเมืองเก่ายุคจักรวรรดิโรมันที่ถือว่าเป็นเจริณูรุ่งเรืองด้วยศิลปะวิทยาการ มีระบบวางท่อน้ำ หอสมุด และอื่นๆรวมทั้งโรงละครใหญ่ทรงโค้งแบบพินิคมของกรีกโบราณ มีลานกว้างตรงกลาง แบ่งที่นั่งคนดูเป็น 3 ชั้นตามระดับความสำคัญไล่ไปจนถึงคนธรรมดาสามัญ ใช้เป็นที่เป็นที่ประชุม จัดแสดงละครและการต่อสู้สังหารสัตว์ของเหล่าทาส จากนั้น เข้าชม “โรงงานเครื่องหนัง” ซึ่งมีชื่อเสียงโด่งดังของประเทศตุรกี ได้เวลาอันสมควร นำท่านออกเดินทางสู่ “เมืองกุซาดาซี” (KUSADASI)



ค่ำ บริการอาหารค่ำ ณ ห้องอาหารของโรงแรม

**พักที่ : SIGNATURE BLUE HOTEL**

**หรือที่พักระดับใกล้เคียง**

**วันที่สี่ของการเดินทาง(4) กุซาดาซี - ปามุกคาล่ - นครโบราณเฮียราโพลิส - ปราสาทปุยฝ้าย อันตัลยา**

เช้า บริการอาหารเช้า ณ ห้องอาหารของโรงแรมที่พัก

นำท่านเดินทางสู่ “ปามุกคาล่” (PAMUKKALE) (ระยะทาง 191 กม.) บ่อน้ำร้อนศักดิ์สิทธิ์ซึ่งธรรมชาติได้สร้างสรรค์ขึ้นมา โดยคำว่า “ปามุกคาล่” ในภาษาตุรกี หมายถึง “ปราสาทปุยฝ้าย” PAMUK หมายถึง ปุยฝ้าย และ KALE หมายถึง ปราสาท เป็นน้ำตกหินปูนสีขาวที่เกิดขึ้นจากธารน้ำใต้ดิน ซึ่งเป็นที่มีแร่หินปูนผสมอยู่ในปริมาณที่สูงมาก ไหลรินลงมาจากภูเขา “คาลดากี”

เที่ยง บริการอาหารกลางวัน ณ ภัตตาคาร

บ่าย นำท่านชม “นครโบราณเฮียราโพลิส” หรือนครศักดิ์สิทธิ์ (HIERAPOLIS) สันนิษฐานกันว่ามียุอายุประมาณ 2,200 ปี เพราะถูกสร้างขึ้นก่อนคริสตกาล ในยุคของกษัตริย์ยูเมเนสที่ 2 แห่งอาณาจักรเปอร์แกมอน โดยสร้างให้อยู่ใกล้กับแอ่งน้ำแร่ร้อนปามุกคาล่ แต่หากถอดความคำว่าเฮียราโพลิส หมายถึง เมือง



แห่งความศักดิ์สิทธิ์ เช่นเดียวกับเมืองทุกเมืองที่มียุครุ่งโรจน์และยุคเสื่อมถอยเฮียราโพลิสเองก็เป็นแบบนั้น หลังจากเมืองนี้ถูกยกให้พวกโรมัน ก็เกิดแผ่นดินไหวครั้งรุนแรงจนเมืองย่อยยับ

ประมาณปลายศตวรรษที่ 2 เฮียราโพลิส ค่อยๆถูกบูรณะฟื้นฟูขึ้นใหม่ จนก้าวสู่ศตวรรษที่ 3 ด้วยความรุ่งโรจน์

สุดๆแต่เวลาเคลื่อนไปถึงศตวรรษที่ 7 ก็ถึงยุคเสื่อม เมื่อถูกข้าศึกต่างถิ่นรุกราน นอกจากนี้ยังได้รับความเสียหายจาก

แผ่นดินไหว นำท่านชม **“ปราสาทปุยฝ้าย”**

**(COTTON CASTLE)** เมืองแห่งนี้พุดน้ำพุเดือดแร่

ร้อน มีหน้าผาที่ขาวกว้างใหญ่ด้านข้างของ

อ่างน้ำ เป็นรูปร่างคล้ายหอยแครงและน้ำตก

แช่แข็ง ถ้ามองดูจะดูเหมือนสร้างจากหิมะ

เมฆหรือปุยฝ้าย น้ำแร่ที่ไหลลงมาแต่ละชั้น

จะแข็งเป็นหินปูน ห้อยย้อยเป็นรูปร่างต่าง ๆ

อย่างมหัศจรรย์ น้ำแร่นี้ มีอุณหภูมิประมาณ

33-35 องศาเซลเซียส ประชาชนจึงนิยมไป

อาบหรือนำมาดื่ม เพราะเชื่อว่ามีคุณสมบัติในการรักษาโรคหัวใจ โรคไขข้ออักเสบ ความดันโลหิตสูง โรคทางเดิน

ปัสสาวะ และโรคไต ในอดีตกาลชาวโรมันเชื่อว่าน้ำพุร้อนสามารถรักษาโรคได้ ในปี ค.ศ.1988 เมืองเฮียราโพลิส

และปามุคคาเล่ได้รับเลือกให้เป็นมรดกโลกทางธรรมชาติและวัฒนธรรม จากนั้น เดินทางสู่ **“อันตัลยา”**

**(ANTALYA)** (ระยะทาง 242 กม.) เมืองท่องเที่ยวชายทะเล ที่ตั้งอยู่ริมชายฝั่งทะเลเมดิเตอร์เรเนียน ซึ่งอยู่ทาง

ตะวันตกเฉียงใต้ของตุรกี เป็นอีกหนึ่งเมืองประวัติศาสตร์ ซึ่งสามารถย้อนกลับไปประมาณ 150 ปีก่อนคริสตกาล

สำหรับตัวเมืองนั้นตั้งอยู่บนที่ราบชายฝั่งแคบๆ ที่ล้อมรอบด้วยภูเขาและท้องทะเลอันงดงาม จนนักท่องเที่ยวที่เคย

มาเยือนล้วนให้การยกย่องว่าเป็น **“ริเวียร่าแห่งตุรกี”** สถานที่ท่องเที่ยวภายในเมืองมีทั้งส่วนที่เป็นแหล่งท่องเที่ยว

ทางธรรมชาติและแหล่งท่องเที่ยวทางประวัติศาสตร์ ที่ถือว่ามีคุณค่ามากที่สุดแห่งหนึ่งของโลก



ค่า บริการอาหารค่ำ ณ ภัตตาคาร เมนูซีฟู้ด

พักที่ : **ADONIS HOTEL**

หรือที่พักระดับใกล้เคียง



## วันที่ห้าของการเดินทาง(5) อันตัลยา - หอคอยฮิดีร์ลิก - ล่องเรืออันตัลยา - คอนยา

### พิพิธภัณฑ์เมฟลานา

**เช้า** บริการอาหารเช้า ณ ห้องอาหารของโรงแรมที่พัก

นำท่านชม “**หอคอยฮิดีร์ลิก**” (HIDIRLIK TOWER) เป็นหอคอยที่มีความสำคัญ ซึ่งสร้างขึ้นจากหินสีน้ำตาลอ่อน เพื่อใช้เป็นป้อมปราการ หรือ ประภาคาร ในอดีตเป็นจุดหมายทางการท่องเที่ยวที่สำคัญแห่งหนึ่งของเมือง

จากนั้น นำชม “**ประตูเฮเดรียน**” (HADRIAN'S GATE) ประตูชัย ซึ่งสร้างขึ้นตามชื่อของจักรพรรดิโรมันเฮเดรียน (ROMAN EMPEROR HADRIAN) ในช่วงศตวรรษที่ 2 โดยประตูนั้น ถูกสร้างขึ้นในรูปแบบทรงโค้งจำนวน 3 ประตู ซึ่งถือว่าเป็นประตูที่สวยงามที่สุดแห่งหนึ่งของตุรกี นำท่าน “**ล่องเรืออ่าวอันตัลยา**” (ANTALYA BOAT TRIP) ซึ่งอยู่ติดกับทะเลเมดิเตอร์เรเนียน



ระหว่างทางที่ได้ล่องเรือ ท่านจะได้สัมผัสบรรยากาศบ้านเมืองอันสวยงาม โรงแรมและบ้านที่ลดหลั่นแต่ละชั้นสลับกับต้นไม้สวยงามบนหน้าผา ท่านจะได้ชมวิวความงดงามของ “**น้ำตกคูเดน**” (DUDEN WATERFALLS) น้ำตกขึ้นชื่อของเมืองอันตัลยา ที่ไหลลงสู่ยังทะเลเมดิเตอร์เรเนียน ซึ่งแบ่งออกเป็นหลายชั้น บางช่วงก็มีลักษณะเหมือนลำธารไหลไปสิ้นสุดที่หน้าผาหินริมทะเล ซึ่งทำให้น้ำตกแห่งนี้มีความสวยงามมาก

**เที่ยง** บริการอาหารกลางวัน ณ ภัตตาคาร



**บ่าย** นำท่านออกเดินทางสู่ “**เมืองคอนยา**” (KONYA) (ระยะทาง 305 กม.) เป็นเมืองที่นิยมใช้เป็นจุดพักของการเดินทางในอดีตเคยเป็นเมืองหลวงของอาณาจักรเซลจุกเคิร์ก ซึ่งเป็นอาณาจักรแห่งแรกของชาวเคิร์กในตุรกีหรือที่ยุคนั้นเรียก อานาโตเลีย เป็นอยู่ชาวอู๋น้ำของประเทศ นำท่านชม “**พิพิธภัณฑ์เมฟลานา**” (MEVLANA MUSEUM) อาคารหลังใหญ่ที่มีโดมสีเขียวทรงแปลกตาหลังนี้แม้จะเป็นพิพิธภัณฑ์ในปัจจุบัน แต่ในอดีตแล้วที่นี่คือสถานที่สำหรับ

ประกอบ พิธีกรรมทางศาสนาอิสลามที่สร้างโดย “เมฟลานา เจลาเลุดดีน รุมิ” (MEVLANA CELALEDDIN RUMI) และบรรดานักบวชในศาสนาจะใช้เป็นที่สวดมนต์ทำสมาธิด้วยวิธีการอดอาหารเพื่อทรมานตัวเองแล้วไปเดินหมุนวนเป็นวงกลมพร้อมกับการทำจิตใจสงบด้วยการฟังเสียงขลุ่ยเรียกวิธีนี้ว่า “WHIRLING DERVISHES” ด้านหน้าพิพิธภัณฑสถานจะมีสวนสวยริมทางเดินที่ปูด้วยแผ่นหิน ส่วนพิพิธภัณฑสถานยังตกแต่งอย่างสวยงาม แต่ก็เป็นไปในรูปแบบของมุสลิมด้านหนึ่งของพิพิธภัณฑสถานแห่งนี้จะเป็นสุสานของ เมฟลานา เจลาเลุดดีน รุมิ ผู้สร้าง ตลอดจนคนในครอบครัวและกลุ่มลูกศิษย์ผู้ติดตามรับใช้ใกล้ชิดท่านด้วย อีกทั้งในวันที่ 17 ธันวาคมของทุกปีจะมีการเฉลิมฉลองวันครบรอบการจากไปของเมฟลานาเมื่อปี ค.ศ. 1271



ค่า บริการอาหารเช้า ณ ห้องอาหารของโรงแรม

**พักที่ : GRAND KONYA HOTEL**

**หรือที่พักระดับใกล้เคียง**

**วันที่หกของการเดินทาง(6) คอนยา - คาราวานสไลน์ - คัปปาโดเกีย - นครใต้ดิน - ระบายน้ำทอง**

เช้า บริการอาหารเช้า ณ ห้องอาหารของโรงแรมที่พัก

เดินทางสู่ “เมืองคัปปาโดเกีย” (CAPPADOCIA) (ระยะทาง 240 กม.) เมืองที่มีลักษณะภูมิประเทศสวยงามและเป็นดินแดนที่มีภูมิประเทศอันน่าอัศจรรย์ คัปปาโดเกีย เป็นชื่อเก่าแก่ภาษาฮิตไทต์ (ชนเผ่ารุ่นแรกๆ ที่อาศัยอยู่ในดินแดนแถบนี้) แปลว่าดินแดนม้าพันธูดีตั้งอยู่ทางตอนกลางของตุรกีเป็นพื้นที่ที่เกิดจากการระเบิดของภูเขาไฟเออซิเยส และ ภูเขาไฟฮาซาน เมื่อประมาณ 3 ล้านปีที่แล้ว ภูเขาที่พ่นออกมาและถ้ำถ้ำจำนวนมากกระจายทั่วบริเวณจนทับถมเป็นแผ่นดินชั้นใหม่ขึ้นมา กระแส น้ำ ลม ฝน แดด และหิมะ กัดเซาะกร่อนหิน แผ่นดินภูเขาไฟไปเรื่อย ๆ นับแสนนับล้านปีจนเกิดเป็นภูมิประเทศประหลาดแปลกตาน่าพิศวง ที่เต็มไปด้วยหินรูปแท่ง กรวย ปล่อง กระจอม โคม และอีกสารพัดรูปทรง ดูประหนึ่งดินแดนในเทพนิยายจนผู้คนในพื้นที่เรียกขานกันว่า ปล่องไฟนางฟ้า ในปีค.ศ. 1985 ยูเนสโกได้ประกาศให้พื้นที่มหัศจรรย์แห่งนี้เป็นมรดกโลกทางธรรมชาติและวัฒนธรรมแห่งแรกของตุรกี ระหว่างทาง แวะเที่ยวชม “คาราวานสไลน์” (CAVARANSERAI) ที่พักกองคาราวานในอดีตของสุลต่านฮานี ตั้งอยู่ที่หมู่บ้านสุลต่านฮานีสร้างโดยสุลต่านอาเลด



ดิน เคย์โคบาท ราวศตวรรษที่ 13 ประดูทำด้วยหินอ่อนสกัดลวดลายโบราณตรงกลางเป็นสุหร่า ส่วนบริเวณอื่นจัดเป็นครัว โรงอาบน้ำ และห้องนอน โดยคำว่า “การาวานสไลน์” หมายถึง ที่พักของผู้ที่ตราครุฑมาจากการเดินทาง โดยการาวานสไลน์นั้น มักมีประตูสูงกว่าตัวอาคารมากเพื่อให้นักเดินทางมองเห็น ได้แต่ไกล

เที่ยง บริการอาหารกลางวัน ณ กัตตาคาร

บ่าย เดินทางสู่ “ไคม์คลี” (KAYMAKLI) เพื่อนำท่านชม “นครใต้ดิน” (KAYMAKLI UNDERGROUND CITY) เมือง

ใต้ดินโบราณที่ใหญ่ที่สุดในโลก โดยเมืองใต้ดินของตุรกีมีอยู่หลายแห่ง แต่ละแห่งมีอุโมงค์เชื่อมต่อถึงกัน เป็นสถานที่ที่ผู้นับถือศาสนาคริสต์ใช้หลบภัยชาวโรมันที่ต้องการทำลายล้างพวกผู้นับถือศาสนาคริสต์ เมืองใต้ดินที่มีขนาดใหญ่ แต่ละชั้นมีความกว้างและสูงขนาดเท่าเรายืนได้ ทำเป็นห้อง ๆ มีทั้งห้องครัวห้องหมักไวน์ มีโบสถ์ ห้องโถงสำหรับใช้ประชุม มีบ่อน้ำและระบบระบาย



อากาศที่ดี แต่อากาศค่อนข้างบางเบาเพราะอยู่ลึกและทางเดินบางช่วงค่อนข้างแคบจนเดินสวนกันไม่ได้

ค่ำ บริการอาหารค่ำ ณ ห้องอาหารของโรงแรม

นำท่านชมการแสดงพื้นเมือง “ระบำหน้าท้อง” (BELLY DANCE) อันเลื่องชื่อ ณ เมืองคัปปาโดเกีย ระบำหน้าท้องเป็นการเต้นรำที่เก่าแก่อย่างหนึ่ง เกิดขึ้นเมื่อประมาณ 6,000 ปี ในดินแดนแถบอียิปต์ และเมดิเตอร์เรเนียนนักประวัติศาสตร์เชื่อกันว่าชนเผ่าอียิปต์เร่ร่อนคือคนกลุ่มสำคัญที่ได้อนุรักษ์ระบำหน้าท้องให้มีมาจนถึงปัจจุบัน และการเดินทางของชาวอียิปต์ทำให้ระบำหน้าท้องแพร่หลายมีการพัฒนาจนกลายเป็นศิลปะที่โดดเด่น สวยงามจนกลายมาเป็นระบำหน้าท้องตุรกีในปัจจุบัน (บริการเครื่องดื่มฟรีตลอดการแสดง)

**พักที่ : KALSEDON CAVE / MINIA CAVE**

**หรือที่พักระดับใกล้เคียง**



วันที่เจ็ดของการเดินทาง(7) คัปปาโดเกีย - ชมวิวเมืองคัปปาโดเกียโดยบอลลูน\*\*\*

พิพิธภัณฑ์กลางแจ้งเกอร์เม่ - อุชิซาร์ - พาซาแบค - อิสตันบูล



05.30 น. \*\*\*สำหรับท่านที่สนใจ ขึ้นบอลลูน เพื่อชมความงามของพระอาทิตย์ขึ้น ท่านสามารถเลือกซื้อ OPTIONAL HOT AIR BALLOON TOUR ได้ ในราคาประมาณ 280 USD ต่อท่าน (ขึ้นอยู่กับสภาพอากาศ) สำหรับประกันภัยที่ทำจากเมืองไทย ไม่ครอบคลุมการขึ้นบอลลูน และ เครื่องร่อนทุกประเภท ดังนั้นการเลือกซื้อ OPTIONAL TOUR ขึ้นกับดุลยพินิจของท่าน\*\*\*

เช้า บริการอาหารเช้า ณ ห้องอาหารของโรงแรมที่พัก

นำชม “พิพิธภัณฑ์กลางแจ้งเกอร์เม่” (GOREME OPEN AIR MUSEUM) ซึ่งเป็นศูนย์กลางของศาสนาคริสต์ในช่วง ค.ศ. 9 ซึ่งเป็นความคิดของชาวคริสต์ที่ต้องการเผยแพร่ศาสนาโดยการขุดถ้ำเป็นจำนวนมากเพื่อสร้างโบสถ์และยังเป็นการป้องกันการรุกรานของชนเผ่าลัทธิอื่นที่ไม่เห็นด้วยกับศาสนาคริสต์ นำท่านสู่ “อุชิซาร์” (UCHISAR) หนึ่งในความมหัศจรรย์ของคัปปาโดเกีย หุบเขาอุชิซาร์ หุบเขาคัลยาดอม ปลูกขนาดใหญ่ ใช้เป็นที่อยู่อาศัย ซึ่งหุบเขาดังกล่าวมีรูพรุน มีรอยเจาะ รอยขุด เหมือนรวงผึ้ง อันเกิดจากฝีมือมนุษย์ไปเกือบทั่วทั้งภูเขา เพื่อเอาไว้เป็นที่อาศัย อุชิซาร์ คือ บริเวณที่สูงที่สุดของบริเวณโดยรอบ ในอดีตอุชิซาร์ มีไว้ทำหน้าที่เป็นป้อมปราการที่เกิดขึ้นเองตามธรรมชาติเอาไว้สอดส่องข้าศึกยามมีภัยอีกด้วย นำท่านชมความงดงาม RED VALLEY ผาหินสีขาวอมชมพูแดง ทิวทัศน์อันตระการตา ซึ่งเป็นอีกหนึ่งหุบเขาที่ท่านได้รับการยอมรับว่าเป็นอีกสถานที่หนึ่งที้งงดงามที่สุดในคัปปาโดเกีย



เที่ยง บริการอาหารกลางวัน ณ ภัตตาคารอาหารพื้นเมือง (เมนูพิเศษ!!! เคบับหม้อดินเผาอาหารขึ้นชื่อของเมืองคัปปาโดเกีย มาแล้วต้องลองให้ได้)



บ่าย นำท่านชม “พาสาแบค” (PASABAG VALLEY) หินทรงสูงใหญ่มีรูปร่างคล้ายเห็ดสามหัว เป็นหนึ่งในสถานที่สำคัญที่มีชื่อเสียงที่สุดของคัปปาโดเกีย อีกทั้งยังเป็นสถานที่ที่ดีที่สุดในการชมปล่องไฟสามเตียร ซึ่งถูกโอบล้อมไปด้วยหินธรรมชาติที่มีความสวยงามแปลกตา ได้เวลาอันสมควร นำท่านเดินทางสู่ DEVRENT VALLEY ซึ่งเป็นจุดชมวิวที่สามารถเห็นปล่องไฟนางฟ้าในรูปแบบต่างๆ นำท่านแวะ “ชมโรงงานทอพรม” “โรงงานเซรามิก” และ “ร้านจิวเวลรี่” สิ้นค้าคุณภาพดี และขึ้นชื่อของประเทศตุรกี ให้เวลาท่านเลือกซื้อตามอัชฌาศัยอิสระกับการเลือกซื้อสินค้า และของที่ระลึก



17.00 น. บริการอาหารเย็น ณ ภัตตาคาร

หลังรับประทานอาหาร ออกเดินทางสู่ สนามบินไคเซอร์ี

20.25 น. ออกเดินทางสู่ อิสตันบูล โดยสายการบินเตอร์กิช แอร์ไลน์ เที่ยวบินที่ TK 2021

21.55 น. เดินทางถึง อิสตันบูล นำทุกท่านเดินทางเข้าสู่ตัวเมือง “อิสตันบูล” (ISTANBUL) เดิมชื่อ คอนสแตนติโนเปิล เป็นเมืองที่มีประวัติศาสตร์ยาวนานหลายศตวรรษตั้งแต่ก่อนคริสตกาล ตั้งอยู่บริเวณช่องแคบบอสฟอรัส ซึ่งทำให้อิสตันบูลเป็นเมืองสำคัญเพียงเมืองเดียวในโลก ที่ตั้งอยู่ใน 2 ทวีป คือ ทวีปยุโรป และทวีปเอเชีย สถาปัตยกรรมอันงดงามผสมผสานทั้ง 2 ทวีป ทำให้อิสตันบูลมีเอกลักษณ์เฉพาะที่พิเศษ อีกทั้งยังเป็นศูนย์กลางเศรษฐกิจ วัฒนธรรม และประวัติศาสตร์ของประเทศตุรกี โดยบริเวณเมืองเก่าเป็นที่ตั้งของพระราชวังโบราณ มัสยิด โบราณสถาน พิพิธภัณฑสถาน รวมถึงอาคารแบบออตโตมันและแบบยุโรป

**พั ก ที่ : RAMADA RESORT BY WYNDHAM ISTANBUL MERTUR HOTEL**  
**หรือที่พักระดับใกล้เคียง**



## วันที่แปดของการเดินทาง(8)

## สวนอีเมอร์กัน “เทศกาลทิวลิป” - สุเหร่าสีน้ำเงิน

### สุเหร่าเชนต์โซเฟีย - ฮิปโปโดรม - แกรนด์บาซาร์ - ย่านกาลาตา

เช้า บริการอาหารเช้า ณ ห้องอาหารของโรงแรมที่พัก

จากนั้น ได้เวลาอันสมควร นำท่านชม เทศกาลทิวลิป ณ “สวนอีเมอร์กัน” (EMIRGAN PARK) สวนสาธารณะที่มีชื่อเสียงที่สุดของตุรกี ในปี ค.ศ.2022 เทศกาลชมดอกทิวลิป จะถูกจัดขึ้นระหว่างวันที่ 01-30 เมษายน 2567 อีสระให้ทุกท่านได้ชมความงดงามของดินแดนแห่งต้นกำเนิดดอกทิวลิป มากมายหลากหลายสีและสายพันธ์ อีสระให้ท่านได้เก็บภาพความงามของดอก



ทิวลิปตามอรัยาศัย \*\*\*หมายเหตุ : ความสวยงามของดอกทิวลิป ขึ้นอยู่กับสภาพอากาศ\*\*\* นำท่านชม “สุเหร่าสี

น้ำเงิน” (BLUE MOSQUE) หรือชื่อเดิม คือ สุเหร่าสุลต่านห์อาร์เหม็ดที่ 1 (SULTAN AHMED MOSQUE) \*\* การเข้าชมสุเหร่าทุกแห่ง ขอความร่วมมือจากทุกท่านในการแต่งกายเรียบร้อย ด้านในต้องถอดรองเท้า ถอดหมวก ถอดแว่นตา คำ เป็นการเคารพสถานที่ ถ่ายรูปได้ ห้ามส่งเสียงดัง และกรุณาทำกริยาให้สำรวม สำหรับผู้หญิง แนะนำควรมีผ้าคลุมผม \*\* สุเหร่านี้สร้างในปี 2152



และเสร็จปี 2159 (1 ปีก่อนสุลต่านอาห์เหม็ดสิ้นพระชนม์ด้วยอายุเพียง 27 พรรษา) มีหอเรียกสวด อยู่ 6 หอ เป็นหอคอยสูงให้ผู้มาศาสนาขึ้นไปตะโกนร้องเรียกจากยอด เพื่อให้ผู้คนเข้ามาสวดมนต์ตามเวลาในสุเหร่า ชื่อสุเหร่าสีน้ำเงินภายในประดับด้วยกระเบื้องสีฟ้าจากอิซนิก ลวดลายเป็นดอกไม้ต่างๆ เช่น กุหลาบ ทิวลิป คาร์เนชั่น เป็นต้น ตกแต่งอย่างวิจิตรตระการตา ภายในมีที่ให้สุลต่านและนางในฮาเริ่มทำละหมาดและสวดมนต์โดยเฉพาะ มีหน้าต่าง 260 บาน สนามด้านหน้าและด้านนอกจะเป็นที่ฝังศพของกษัตริย์และพระราชวงศ์และจะมีสิ่งก่อสร้างที่อำนวยความสะดวกให้กับประชาชนทั่วไป เช่น ห้องสมุด โรงพยาบาล โรงอาบน้ำ ที่พักกองคาราวาน โรงครัวสาธารณะคูลลิเย (KULLIYE)

เที่ยง บริการอาหารกลางวัน ณ ภัตตาคารอาหารจีน

บาย นำท่านเก็บภาพ “สุเหร่าเซนต์โซเฟีย” (SAINT SOPHIA) หรือ โบสถ์ฮาเจีย โซเฟีย 1 ใน 7 สิ่งมหัศจรรย์ของโลกยุคกลาง ก่อนจะได้รับคัดเลือกเข้ารอบสุดท้ายให้เป็น 1 ใน 21 สิ่งมหัศจรรย์ยุคใหม่อีกครั้งในปี ค.ศ. 2007 เป็นต้นแบบสถาปัตยกรรมโบสถ์ของคริสต์ศาสนิกชนตะวันตกยุคไบเซนไทน์ (BYZANTINE) ทั้งนิกายออร์ทอดอกซ์ และคาทอลิกกรีก ในอดีตเป็นโบสถ์ทางศาสนาคริสต์ ปัจจุบันเป็นที่ประชุมสวดมนต์ของชาวมุสลิม นำท่านชม “ฮิปโปโดรม” (HIPPODROME) หรือสนามแข่งม้าโบราณ ซึ่งมีเสาโอเบลิสก์ซึ่งเหลือแค่ส่วนปลายที่ยาว 20 เมตร มีงานแกะสลักอันมีความหมายและมีค่ายิ่ง เดินทางสู่ “ย่านกาลาตา” ตั้งอยู่ชายฝั่งทางตอนเหนือของช่องแคบโกลเด้นฮอร์น (GOLDEN HORN) นำชม “หอคอยกาลาตา” (GALATA TOWER) หอคอยหินยุคกลางสไตล์โรมัน เป็นหนึ่งในแลนด์มาร์คของอิสตันบูล ด้วยลักษณะทรงกระบอกสูง ของหอคอยที่โดดเด่นเหนือเส้นขอบฟ้า ทำให้เกิดทัศนียภาพอันงดงาม ของคาบสมุทรและบริเวณโดยรอบของเมืองอิสตันบูล ซึ่งในอดีตพื้นที่แถบนี้เคยเป็นอาณานิคมของชาวเจนัว (GENOESE) อิสระให้ท่านเดินเล่นชมย่านกาลาตาตามอัธยาศัย นำท่านสู่ “แกรนด์บาซาร์” (GRAND BAZAAR) ตลาดซื้อปิ้งที่ใหญ่และโด่งดังที่สุดในตุรกีเป็นตลาดสไตล์เตอร์กิชแท้ ๆ ภายในตลาดตกแต่งไว้อย่างสวยงามและเป็นตลาดเก่าแก่เปิดมานานกว่า 1,500 ปี ซึ่งสร้างตั้งแต่ปี ค.ศ. 1453 มีเนื้อที่ทั้งหมดเกือบ ๆ 200 ไร่ มีร้านค้าขายของต่าง ๆ มากถึง 5,000 ร้านค้า ที่ตลาดแกรนด์บาซาร์มีสินค้าให้เลือกมากมายไม่ว่าจะเป็นของกินเล่นขนมของตุรกีที่ทำซื้อจากที่ไหนไม่ได้ของที่ระลึกที่แนะนำก็จะเป็น ลูกบิดดาปีศาจ เครื่องราง ชาผลไม้อบแห้ง ถั่วหลากชนิด เช่น ถั่วแมคคาดาเมีย พิตาชิโอ หรือจะเป็นขนมหวาน เตอร์กิสติไลต์ เครื่องเทศ เซรามิก งาน ชาม แจกัน เครื่องดนตรีพื้นเมือง โคมไฟ พวงกุญแจหรือกระเบื้องเพนท์ติดผนัง และของที่ระลึกอื่นอีกมากมาย



คำ บริการอาหารค่ำ ณ ภัตตาคารอาหารไทย

พักที่ : พักโรงแรม 4 ดาว



วันที่เก้าของการเดินทาง(9) อิสตันบูล - พระราชวังโดลมาบาเซห์ - พระราชวังทอปคาปี  
เก็บภาพหอคอยกาลาตา - ล่องเรือชมช่องแคบบอสฟอรัส  
ตลาดเครื่องเทศ - สนามบินอิสตันบูล

เช้า บริการอาหารเช้า ณ ห้องอาหารของโรงแรมที่พัก

นำท่านเข้าชม “พระราชวังโดลมาบาเซห์” (DOLMABAHCE PALACE) สร้างโดยสุลต่านอับดุล เมซิด (ABDUL MECIT) ในปี ค.ศ.1843-1856 ยุคปลายอาณาจักรออตโตมัน สร้างด้วยหินอ่อน ศิลปะแบบตะวันออกผสมผสานกับตะวันตก ตัวอาคารยาวถึง 600 เมตร ตั้งอยู่ริมชายฝั่งทะเลมาร์มาราในช่องแคบบอสฟอรัสบนฝั่งทวีปยุโรป ทำหน้าที่เป็นศูนย์กลางการปกครองของจักรวรรดิออตโตมัน จากนั้น นำท่านเข้าชม “พระราชวังทอปคาปี”



(TOPKAPI PALACE) ตั้งอยู่ในเขตเมืองเก่าซึ่งถือเป็นเขตประวัติศาสตร์ที่ได้รับการขึ้นทะเบียนเป็นมรดกโลกจาก

ยูเนสโกตั้งแต่ปี ค.ศ. 1985 พระราชวังทอปคาปี สร้างขึ้นโดยสุลต่านเมห์เมดที่ 2 ในปี ค.ศ.1459 บนพื้นที่กว้างใหญ่ถึง 4 ลานกว้าง และมีอาคารขนาดเล็กอีกจำนวนมาก ณ จุดที่สร้างพระราชวังแห่งนี้สามารถมองเห็นช่องแคบบอสฟอรัส โกลเดนฮอร์นและทะเลมาร์มาร่าได้อย่างชัดเจน ในช่วงที่เจริญสูงสุดของอาณาจักรออตโตมัน พระราชวังแห่งนี้มี



ราชวงศ์และข้าราชการอาศัยอยู่รวมกันมากถึงสี่พันกว่าคน นำท่านเข้าชมส่วนของท้องพระโรงที่เป็นที่จัดแสดงทรัพย์สินสมบัติ ข้าวของเครื่องใช้ส่วนพระองค์เครื่องเงินต่างๆ มากมาย

เที่ยง บริการอาหารมื้อกลางวัน ณ ภัตตาคาร

บ่าย นำทุกท่าน “ล่องเรือชมช่องแคบบอสฟอรัส” (BOSPHORUS CRUISE) ถือเป็นหนึ่งในช่องแคบเลื่องชื่ออันดับต้นๆ

ของโลก เป็นพรมแดนธรรมชาติที่แบ่งอิสตันบูลออกจากยุโรปและเอเชีย ซึ่งเป็นช่องแคบที่เชื่อมต่อกับทะเลดำ (THE BLACK SEA) เข้ากับ ทะเลมาร์มาร่า (SEA OF MARMARA) ความยาวทั้งสิ้นประมาณ 32 ก.ม. ความกว้างตั้งแต่ 500 เมตร จนถึง 3 ก.ม. ถือว่าสุดขอบของทวีปยุโรปและสุดขอบของ



ทวีปเอเชียมาพบกันที่นี่ ระหว่างการล่องเรือ ผ่านชม พระราชวังโดลมาบาเซห์ สร้างโดย สุลต่านอับดุล เมซิด (ABDUL MECIT) ในปี 2399 ใช้เวลาสร้างถึง 30 ปี สร้างด้วยหินอ่อน ศิลปะแบบตะวันออกผสมผสานกับตะวันตก ตัวอาคารยาวถึง 600 เมตร ตั้งอยู่ริมชายฝั่งทะเลมาร์มาราในช่องแคบบอสฟอรัสบนฝั่งทวีปยุโรป สมควรแก่เวลา นำทุกท่านเดินทางสู่ ท่าอากาศยานอิสตันบูล อาตาตุร์ก

16.30 น. เหมิรฟ้ากลับสู่ กรุงเทพฯ โดยสายการบินไทย แอร์เวย์ เที่ยวบินที่ TG 901

## วันที่สิบของการเดินทาง(10) อิสตันบูล - กรุงเทพฯ

06.05 น. เดินทางถึงท่าอากาศยานสุวรรณภูมิ โดยสวัสดิภาพพร้อมความประทับใจ

หมายเหตุ : โปรแกรมการเดินทางอาจเปลี่ยนแปลงได้ตามความเหมาะสม เนื่องจากสภาพ ลม , ฟ้า , อากาศ, การล่าช้าอันเนื่องมาจากสายการบิน และสถานการณ์ในต่างประเทศที่ทางคณะเดินทางในขณะนั้น เพื่อความปลอดภัยในการเดินทาง โดยบริษัทฯ ได้มอบหมายให้ หัวหน้าทัวร์ผู้นำทัวร์ มีอำนาจตัดสินใจ ณ ขณะนั้นทั้งนี้การตัดสินใจ จะคำนึงถึงผลประโยชน์ของหมู่คณะเป็นสำคัญ

### อัตราค่าบริการ

กำหนดการเดินทาง	ผู้ใหญ่ พักห้องละ 2 ท่าน	เด็กอายุต่ำกว่า 12 ปี พักกับผู้ใหญ่ 1 ท่าน	เด็กอายุต่ำกว่า 12 ปี พักกับผู้ใหญ่ 2 ท่าน (เสริมเตียง)	พักเดี่ยว
12-21 เมษายน 2567	99,900	99,900	99,900	29,000
27 เม.ย.-06 พ.ค. 2567	79,900	79,900	79,900	22,900
17-26 พ.ค. 2567	69,900	69,900	69,900	19,000
01-10 มิ.ย. 2567	79,900	79,900	79,900	22,900
20-29 ก.ค. 2567	69,900	69,900	69,900	19,000
09-18 ส.ค. 2567	79,900	79,900	79,900	22,000
20-29 ก.ย. 2567	69,900	69,900	69,900	19,000
11-20 ต.ค. 2567	79,900	79,900	79,900	22,000
18-27 ต.ค. 2567	79,900	79,900	79,900	22,000
15-24 พ.ย. 2567	69,900	69,900	69,900	19,000
01-10 ธ.ค. 2567	79,900	79,900	79,900	22,000

**\*\* คณะออกเดินทางได้เมื่อมีจำนวนผู้เดินทางครบ 15 ท่านเท่านั้น \*\***

**\*\* หากท่านต้องการเดินทางโดยชั้นธุรกิจ (Business Class) กรุณาสอบถามราคาเพิ่มเติมจากเจ้าหน้าที่บริษัทฯ \*\***



## อัตรค่าบริการนี้รวม

1. ค่าตัวเครื่องบินชั้นประหยัด ไป-กลับ กรุงเทพฯ-ซานคาเล่ // อิสตันบูล-กรุงเทพฯ
2. ค่ารถปรับอากาศที่ขบวนรถเร็วในรายการ พร้อมคนขับรถที่ชำนาญเส้นทาง กฎหมายในยุโรปไม่อนุญาตให้คนขับรถเกิน 12 ชม./วัน
3. โรงแรมที่พักตามระบุหรือเทียบเท่าในระดับเดียวกัน โรงแรมส่วนใหญ่ในยุโรปจะไม่มีเครื่องปรับอากาศ เนื่องจากอยู่ในแถบที่มีอุณหภูมิต่ำและราคาโรงแรมจะปรับขึ้น 3-4 เท่าตัว หากวันเข้าพักรตรงกับงานเทศกาลเทรดแฟร์หรือการประชุมต่างๆ อันเป็นผลที่ทำให้ต้องมีการปรับเปลี่ยนย้ายเมือง โดยคำนึงถึงความเหมาะสมเป็นหลัก
4. ค่าอาหารที่ระบุในรายการ ให้ท่านได้ลิ้มรสกับอาหารท้องถิ่นในแต่ละประเทศ
5. ค่าบริการนำทัวร์โดยหัวหน้าทัวร์ผู้มีประสบการณ์นำเที่ยวให้ความรู้ และคอยดูแลอำนวยความสะดวกตลอดการเดินทาง
6. ค่าประกันอุบัติเหตุในการเดินทางวงเงินท่านละ 1,000,000 บาท (ตามเงื่อนไขกรมธรรม์) **หากท่านอายุเกิน 75 ปี หรือไม่ได้เดินทางไปและกลับพร้อมกรุ๊ป ท่านต้องซื้อประกันเดี่ยวเพิ่ม**
7. น้ำดื่มบริการบนรถโค้ช

## อัตรค่าบริการนี้ไม่รวม

1. ค่าภาษีมูลค่าเพิ่ม 7 % และค่าภาษีหัก ณ ที่จ่าย 3 %
2. ค่าทิปหัวหน้าทัวร์ วันละ 150 บาท / ท่าน (1,500 บาท)
3. ค่าทิปพนักงานขับรถตลอดการเดินทาง ท่านละ 45 ยูโรตลอดล่ำร์
4. ค่าใช้จ่ายส่วนตัว อาทิ ค่าโทรศัพท์ ค่าซักรีด ค่าเครื่องดื่มและอาหารนอกเหนือจากที่ระบุในรายการ
5. ค่าพกผันของภาษีน้ำมันที่ทางสายการบินแจ้งเปลี่ยนแปลงกะทันหัน

## เงื่อนไขการสำรองที่นั่ง และการชำระเงิน

1. **กรุณาจองล่วงหน้าพร้อมชำระงวดแรก 50,000 บาท** เมื่อจอง พร้อมส่งสำเนาหน้าหนังสือเดินทาง Passport มายังบริษัท และค่าใช้จ่ายส่วนที่เหลือกรุณาชำระก่อนการเดินทางไม่น้อยกว่า 20 วัน มิฉะนั้นจะถือว่าท่านยกเลิกการเดินทาง
2. เนื่องจากรายการทัวร์นี้เป็นแบบเหมาจ่ายเบ็ดเสร็จ หากท่านสละสิทธิ์การใช้บริการใดๆตามรายการ หรือถูกปฏิเสธการเข้า และออกประเทศไม่ว่าในกรณีใดก็ตาม บริษัทฯ ขอสงวนสิทธิ์ไม่คืนเงินในทุกกรณี
3. บริษัทฯ ขอสงวนสิทธิ์ยกเลิกการเดินทางก่อนล่วงหน้า 10 วัน ซึ่งจะเกิดขึ้นได้ก็ต่อเมื่อไม่สามารถทำกรุ๊ปได้อย่างน้อย 20 ท่าน และหรือ ผู้ร่วมเดินทางในคณะไม่สามารถผ่านการพิจารณาวิชาได้ครบ 15 ท่าน ซึ่งในกรณีนี้ ทางบริษัทฯ ยินดีคืนเงินให้ทั้งหมดหักค่าธรรมเนียมวิชา หรือจัดหาคณะทัวร์อื่นให้ ถ้าท่านต้องการ
4. บริษัทฯ ขอสงวนสิทธิ์ที่จะเปลี่ยนแปลงรายละเอียดบางประการในทัวร์นี้ เมื่อเกิดเหตุจำเป็น สุดวิสัย จนไม่อาจแก้ไขได้ และจะไม่รับผิดชอบใดๆ ในกรณีที่สูญหาย สูญเสียหรือได้รับบาดเจ็บ ที่นอกเหนือความ รับผิดชอบของหัวหน้าทัวร์ และเหตุสุดวิสัยบางประการเช่น การนัดหยุดงาน ภัยธรรมชาติ การจลาจล ต่างๆ
5. เมื่อท่านได้ชำระเงินมัดจำหรือทั้งหมด ไม่ว่าจะเป็นการชำระผ่านตัวแทนของบริษัทฯ หรือชำระโดยตรงกับทางบริษัทฯ ทางบริษัทฯ จะขอถือว่าท่านรับทราบและยอมรับในเงื่อนไขต่างๆของบริษัทฯ ที่ได้ระบุไว้โดยทั้งหมด

## หมายเหตุ

1. บริษัทฯ จะทำการยื่นวีซ่าของท่านก็ต่อเมื่อในขณะมีผู้สำรองที่นั่งครบ 15 ท่าน และได้รับคิวการตอบรับจากทางสถานทูต เนื่องจากบริษัทฯ จะต้องใช้เอกสารต่างๆที่เป็นกรุปในการยื่นวีซ่า อาทิ ตัวเครื่องบิน ห้องพักที่คอนเฟิร์ม มาจากทางยุโรป ประกันการเดินทาง ฯลฯ ทางท่านจะต้องรอให้คณะครบ 15 ท่าน จึงจะสามารถยื่นวีซ่าให้กับทางท่านได้อย่างถูกต้อง
2. หากในช่วงที่ท่านเดินทางคิววีซ่ากรุปในการยื่นวีซ่าเต็ม ทางบริษัทต้องขอสงวนสิทธิ์ในการยื่นวีซ่าเดี่ยว ซึ่งทางท่านจะต้องเดินทางมายื่นวีซ่าด้วยตัวเอง ตามวัน และเวลานัดหมายจากทางสถานทูต โดยมีเจ้าหน้าที่ของบริษัทคอยดูแลและอำนวยความสะดวก
3. เอกสารต่างๆที่ใช้ในการยื่นวีซ่าท่องเที่ยวทวีปยุโรป ทางสถานทูตเป็นผู้กำหนดออกมา มิใช่บริษัททัวร์เป็นผู้กำหนด ท่านที่มีความประสงค์จะยื่นวีซ่าท่องเที่ยวทวีปยุโรป กรุณาจัดเตรียมเอกสารให้ถูกต้อง และครบถ้วนตามที่สถานทูตต้องการ เพราะจะมีผลต่อการพิจารณาวีซ่าของท่าน บริษัททัวร์เป็นแต่เพียงตัวกลาง และอำนวยความสะดวกในการยื่นวีซ่าเท่านั้น มิได้เป็นผู้พิจารณาว่าวีซ่าให้กับทางท่าน
4. **กรณีวีซ่าที่ท่านยื่นไม่ผ่านการพิจารณา และคณะสามารถออกเดินทางได้ ท่านจะต้องเสียค่าใช้จ่ายจริงที่เกิดขึ้นดังต่อไปนี้**
  - ค่าธรรมเนียมการยื่นวีซ่าและค่าดำเนินการ ทางสถานทูตจะไม่คืนค่าธรรมเนียมใดๆทั้งสิ้นแม้ว่าจะผ่านหรือไม่ผ่านการพิจารณา
  - ค่ามัดจำตัวเครื่องบิน หรือตัวเครื่องบินที่ออกมาจริง ณ วันยื่นวีซ่า ซึ่งตัวเป็นเอกสารที่สำคัญในการยื่นวีซ่า หากท่านไม่ผ่านการพิจารณา ตัวเครื่องบินถ้าออกตัวมาแล้วจะต้องทำการ REFUND โดยจะมีค่าธรรมเนียมที่ท่านต้องถูกหักบางส่วน และส่วนที่เหลือจะคืนให้ท่านภายใน 45-60 วัน (ตามกฎหมายของแต่ละสายการบิน) ถ้ายังไม่ออกตัวท่านจะเสียแต่ค่ามัดจำตัวตามจริงเท่านั้น
  - ค่าห้องพักในทวีปยุโรป ถ้าคณะออกเดินทางได้ และท่านไม่ผ่านการพิจารณาวีซ่า ตามกฎหมายท่านจะต้องโดนค่ามัดจำห้องใน 2 คืนแรกของการเดินทางหากท่านไม่ปรากฏตัวตามวันที่เข้าพัก ทางโรงแรมจะต้องยึดค่าห้อง 100% ในทันที ทางบริษัทจะแจ้งให้ท่านทราบ และมีเอกสารชี้แจงให้ท่านเข้าใจ
5. หากท่านผ่านการพิจารณาวีซ่า แล้วยกเลิกการเดินทางทางบริษัทขอสงวนสิทธิ์ในการยึดค่าใช้จ่ายทั้งหมด 100%
6. ทางบริษัทเริ่มต้น และจบ การบริการ ที่สนามบินสุวรรณภูมิ กรณีท่านเดินทางมาจากต่างจังหวัด หรือต่างประเทศ และจะสำรองตัวเครื่องบิน หรือพาหนะอย่างหนึ่งอย่างใดที่ใช้ในการเดินทางมาสนามบิน ทางบริษัทจะไม่รับผิดชอบค่าใช้จ่ายในส่วนนี้ เพราะเป็นค่าใช้จ่ายที่นอกเหนือจากโปรแกรมการเดินทางของบริษัท ฉะนั้นท่านควรจะให้กรุป FINAL 100% ก่อนที่จะสำรองยานพาหนะ

## เงื่อนไขการยกเลิก

1. ยกเลิกก่อนการเดินทาง 30 วัน - คืนค่าใช้จ่ายทั้งหมด ยกเว้นกรุปที่เดินทางช่วงวันหยุด หรือเงินค่ามัดจำที่ต้องการันตีที่นั่งกับสายการบิน หรือ กรุปที่มีการการันตีค่ามัดจำที่พักโดยตรงหรือโดยการผ่านตัวแทนในประเทศ หรือต่างประเทศและไม่อาจขอคืนเงินได้ (ค่าใช้จ่ายตามความเป็นจริง)
2. ยกเลิกก่อนการเดินทาง 15-29 วันขึ้นไป – เก็บค่าใช้จ่าย 50 % ของราคาทัวร์
3. ยกเลิกก่อนการเดินทาง 1-15 วัน – เก็บค่าบริการทั้งหมด 100 %