



089-659-1717

Office 095-659-1717

H2otour59@gmail.com

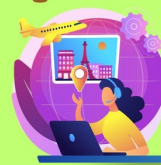
309/167 คอนโดลุมพินี ซิวว ซะอำ ต.ชะอำ อ.ชะอำ จ.เพชรบุรี 76120



ใบอนุญาตเลขที่ 11/08185



@h2otour59



2024

สแกนดิเนเวีย 4 ประเทศ 9 วัน รถไฟสายโรแมนติก เดนมาร์ก * นอร์เวย์ * สวีเดน * ฟินแลนด์ 9 วัน

SCANDINAVIA DENMARK • NORWAY • FINLAND • SWEDEN

2 Cruise



9 DAYS 6 NIGHTS



AUG 2024 - MAR 2025

START

95,900

DFDS & VIKING LINE

ส่งเรือสำราญ 2 ลำ SEA VIEW

โตปเนเวเกิน - ลิตเติลเมอริเมด - ทำเรือชูฮาวนิ
ออสโล - สวนประติมากรรมวิกแลนด์ - ฟลัม/วอสส
นั่งรถไฟสายโรแมนติก - ส่งเรือชมฟยอร์ด - เบอร์กิน
ฟลา - คาร์ลสตัด - ไทโรนรุ(สวีเดน) - ไทโรนรุ
สต็อคโฮล์ม - ชมเมือง - แคมล้าสแตน - ตูรูกุ - เฮลซิงกิ

ไฮไลท์การเดินทางสแกนดิเนเวีย 9 วัน

- เที่ยวครบสี่ประเทศ เดนมาร์ก * นอร์เวย์ * สวีเดน * ฟินแลนด์
- เที่ยวครบเมืองสวย โคเปนเฮเกน * กรุงออสโล * ฟลัม * เบอร์กอน * คาร์ลสตัด * กุดเวนเกิน * โกลโอเรบรู * สต็อคโฮล์ม * เฮลซิงกิ
- ชมตลาดปลาโบราณ * นั่งรถราง Floyen * ล่องเรือชมฟยอร์ด * นั่งรถไฟสายโรแมนติก Flamsbana
- ล่องเรือสำราญ 2 ลำ DFDS & VIKING LINE ห้องพักรีวิวทะเล(Sea View) ทุกห้อง
- อาหารพื้นเมือง, บุฟเฟ่ต์ซีฟู้ด, สเต็กปลาแซลมอน
- เข้าชมศาลาว่าการสต็อคโฮล์ม(รางวัลโนเบล)

ออกเดินทาง สิงหาคม 2567 – มีนาคม 2568

วันแรกของการเดินทาง(1) สนามบินสุวรรณภูมิ

17.00 คณะพร้อมกัน ณ สนามบินสุวรรณภูมิ เคาน์เตอร์สายการบินกัทาร์แอร์เวย์ เจ้าหน้าที่ของบริษัททัวร์ คอย

อำนวยความสะดวกก่อนการเดินทาง

20.00 ออกเดินทางสู่สนามบินโดฮา โดยสายการบินกัทาร์ เที่ยวบินที่ QR835

23.00 ถึงสนามบินโดฮา ประเทศกาตาร์ (รอเปลี่ยนเครื่อง)

วันที่สองของการเดินทาง(2) โคเปนเฮเกน – ชมเมือง – ลิตเติลเมอร์เมด – ท่าเรือฮาวน์

ล่องเรือสำราญ DFDS (ห้องพัก SEA VIEW)

01.50 ออกเดินทางสู่กรุงโคเปนเฮเกน ประเทศเดนมาร์ก โดยสายการบินกัทาร์ เที่ยวบินที่ QR161

07.15 เดินทางถึงกรุงโคเปนเฮเกน ประเทศเดนมาร์ก ตั้งอยู่

ระหว่าง ทะเลบอลติกและทะเลเหนือ ล้อมรอบด้วย
พื้นน้ำเกือบทั้งหมดภูมิภาคประเทศประกอบด้วย
คาบสมุทร Jutland และเกาะต่างๆอีก 406 เกาะ
Okdoyho นำท่านชมตัวเมืองโคเปนเฮเกน ซึ่งตั้งอยู่
ระหว่างทะเลบอลติกและทะเลเหนือ ล้อมรอบด้วย
พื้นน้ำเกือบทั้งหมดภูมิภาคประเทศประกอบด้วย



คาบสมุทร Jutland และเกาะต่างๆอีก 406 เกาะ นำท่านถ่ายรูปคู่กับ เงือกน้อยลิตเติลเมอร์เมด (Little Mermaid) สัญลักษณ์ของเมือง จากนั้นชม น้ำพุเกฟิออน ซึ่งเป็นผลงานแอนเดอร์ส บุนด์การ์ด สร้างให้เป็นสัญลักษณ์ของเมืองในโอกาสครบรอบปีที่ 50 จากนั้นนำท่าน ชมจัตุรัส “พระราชวังอมาเลียนบอร์ก” (Amalienborg Palace) ที่ประทับในฤดูหนาวของราชวงศ์แห่งเดนมาร์ก

เที่ยง บริการอาหารกลางวัน ณ ภัตตาคาร



บ่าย จากนั้นนำท่านสู่ ย่านนูฮาวน์ “NYHAVN” ย่านการค้าแสนสวยที่มีตึกหลากสีเรียงรายตั้งแต่ยุคคริสต์ศตวรรษที่ 17 สวยงามและเป็นเอกลักษณ์อย่างยิ่ง ในสมัยก่อนบริเวณนี้เป็นท่านเรือที่มีการขุดคลองเชื่อมต่อกับทะเล นำท่านชม จัตุรัสซิติฮอลล์ อาคารเทศบาลเมืองเก่า เขตย่านใจกลางเมือง

15.00 นำคณะลงเรือสำราญขนาดใหญ่ ดีเอฟดีเอส DFDS ซึ่งสะดวกสบายด้วยสิ่งอำนวยความสะดวกนานาชนิด เช่น ภัตตาคาร บาร์ ไนต์คลับ และเพลินกับการเลือกชมสินค้าปลอดภาษี ฯลฯ ล่องสู่ทะเลเหนือจรดมหาสมุทรแอตแลนติก ออกเดินทางจากกรุงโคเปนเฮเก้น ประเทศเดนมาร์ก สู่ กรุงออสโล ประเทศนอร์เวย์



ค่า บริการอาหารมื้อค่ำ แบบบุฟเฟ่ต์อาหารทะเลเมนูพิเศษ สแกนดิเนเวียนซีฟู้ด Scandinavian Seafood พร้อมเครื่องดื่มท่านละ 1 แก้ว

ที่พัก: บนเรือ DFDS พักห้องละ 2 ท่าน (SEA VIEW CABIN)



วันที่สามของการเดินทาง(3) ออสโล – ชมเมือง – สวนประติมากรรมวิกแลนด์ – ฟลัม/วอสส

เช้า บริการอาหารมื้อเช้า ณ ห้องอาหารในเรือสำราญ

10.00 เรือเข้าเทียบฝั่งท่าเรือกรุงออสโล

ประเทศนอร์เวย์ / นำคณะเดินทางเข้าสู่กรุงออสโลตั้งอยู่ขอบด้านเหนือของอ่าวฟยอร์ดที่ชื่อออสโลฟยอร์ด ตัวเมืองประกอบด้วยเกาะ 40 เกาะ เกาะใหญ่ที่สุดชื่อ MALMOYA นอกจากนี้ ยังมีทะเลสาบกว่า 343 แห่งซึ่งเป็นแหล่งน้ำจืดสำคัญ **นำท่าน “เข้าชมสวน**

ประติมากรรมวิกแลนด์” ชมผลงานของปฏิมากรเอกชาวนอร์เวย์ชื่อกุस्ताฟวิกเกแลนด์ ที่ใช้เวลา 40 ปี ในการแกะกลุ่มรูปสลักหินแกรนิตและทองแดงแสดงถึง เห็นวัฏจักรในหนึ่งชีวิตของมนุษย์ตรงใจกลางของอุทยานเป็นที่ตั้งของรูปแกะสลักชิ้นโบว์แดงของท่านชื่อ "โมนอลิท" (สูง 17 เมตร) ที่แกะสลักจากหินสลักแกรนิตเพียงแห่งเดียว



เที่ยง บริการอาหารกลางวัน ณ ภัตตาคารจีน / นำคณะออกเดินทางโดยรถโค้ชสู่เขตฟยอร์ดตะวันตกแสนสวยของนอร์เวย์ ผ่านแหล่งแนวฟยอร์ดอันงดงาม ชื่นชมกับธรรมชาติเป็นภาพที่ติดตามตรึงใจไปอีกนานแสนนาน สูดินแดนฟยอร์ดตะวันตก



ค่ำ บริการอาหารมื้อค่ำ ณ ภัตตาคาร / นำท่านเดินทางสู่ที่พัก

พักที่: Myrkdalen Hotel / Fretheim Hotel / Park Hotel Voss / หรือระดับใกล้เคียง



วันที่สี่ของการเดินทาง(4) ฟลัม/วอสส – นั่งรถไฟสายโรแมนติก – ล่องเรือชมฟยอร์ดเบอร์เกน

เช้า บริการอาหารมื้อเช้า ณ ห้องอาหารในเรือสำราญ
นำท่าน “นั่งรถไฟสายโรแมนติก”
FLÅMSBANA ที่โด่งดังที่สุดตามเส้นทาง ฟลัม
– ไมร์คาล – ฟลัม ชมความสวยงามของ
ธรรมชาติบริสุทธิ์ และน้ำตกที่ละลายมาจากธาร
น้ำแข็งบนยอดเขา ซึ่งหลบซ่อนตัวอยู่ห่างไกลจาก
มลภาวะทั้งปวง ทิวทัศน์ตลอดเส้นทางจะตรงตา
ตรงใจท่านไปอีกนาน หากมีเวลาอิสระให้ท่าน
เดินเล่นชมความงามของตัวเมืองฟลัม



เที่ยง บริการอาหารมื้อกลางวัน ณ ภัตตาคาร
นำท่านเดินทางสู่ท่าเรือฟลัม เพื่อล่องชมความ
งดงามของ Nærøysfjord ที่โอบล้อมด้วยภูเขาสูงตระหง่านสูงถึง 1,700 เมตร ซึ่งเป็นสาขาของ Sognefjord
(มรดกโลก) ที่ยาว 204 กม. และลึกถึง 1,308 เมตร ประทับใจกับหนึ่งฟยอร์ดที่สวยงามที่สุดของโลก ชมทิวทัศน์

ที่สวยงามของ
ฟาร์มแบบ
ดั้งเดิมขนาด
เล็กที่เกาะอยู่
บนไหล่เขา
และภูผาหินสูง
ตระหง่านที่
ธรรมชาติ
บรรจงสลักไว้
คู่วิจิตรพิศดาร



บนเนินลาดริมฝั่งมีบ้านพักของชาว NORVEGEY ที่สร้างจากไม้สน รวมถึงน้ำตกที่ไหลตกจากริมหน้าผา สร้าง
บรรยากาศให้ตื่นตาตื่นใจมีรูปลักษณ์เรือล่องถึงเมือง ‘กูดวันเก้น’ จากนั้นนำท่านออกเดินทางสู่เมืองเบอร์เกน
Bergen เมืองแสนสวยริมชายฝั่งทะเลเหนือ

ค่ำ บริการอาหารมื้อค่ำ ณ ภัตตาคาร / นำท่านเดินทางสู่ที่พัก

พักที่: Thon Hotel Orion / หรือระดับใกล้เคียง

วันที่ห้าของการเดินทาง(5) เบอร์เกน – ชมเมือง – ฟลา(Fla)

เช้า บริการอาหารเช้า ที่ห้องอาหารของโรงแรม

นำท่านเที่ยวชมเมืองเบอร์เกน Bergen เมืองมรดกโลก ที่ได้รับการอนุรักษ์ไว้ได้อย่างดี **นำท่าน นั่งรถรางขึ้นสู่ ยอดเขา (Fløyen)** บน ความ สูง 520 เมตร เหนือ ระดับน้ำทะเล เพื่อให้ท่านได้ชมวิทิวทัศน์ของเมืองอันเป็น ภาพบรรยากาศที่งดงามและประทับใจ ได้เวลาสมควร นำ ท่านลงเขาสู่บริเวณตลาดปลาที่มีทั้งปลาทะเลน้ำลึกชนิด ต่างๆ และผักผลไม้ท่านจะเพลิดเพลินไปกับการเดินชม เมืองอย่างเต็มที่ เริ่มจากเขตเมืองเก่าอันเป็นที่ตั้งของ Fish Market ที่เป็นทั้งตลาด ปลาอันเก่าแก่และศูนย์การคมนาคม ทางทะเลและท่องเที่ยวในภูมิภาคนี้



เที่ยง บริการอาหารมื้อกลางวัน ณ ภัตตาคาร

นำท่านเดินเที่ยวชม **“หมู่บ้านชาวประมง โบราณ” Bryggen** สิ่งก่อสร้างเก่าแก่ที่ยังคงอนุรักษ์อาคารไม้สีฉูดฉาดที่มีอายุ เกือบ 300 ปี เรียงรายตลอดแนว นับเป็น ตัวอย่างการก่อสร้างที่โดดเด่นและมีความ สำคัญ ทางประวัติศาสตร์และ วัฒนธรรม จนได้รับการจดทะเบียนให้เป็น มรดกโลกโดยองค์การยูเนสโก (Unesco) จากนั้นนำท่านออกเดินทางสู่เมืองฟลา(Fla)



ค่ำ บริการอาหารมื้อค่ำ ณ ภัตตาคาร

พักที่: Thon Hotel Bjørneparken / หรือระดับใกล้เคียง

วันที่หกของการเดินทาง(6) ฟลา – คาร์ลสตัด – โอเรบรู(สวีเดน)

เช้า บริการอาหารเช้า ที่ห้องอาหารของโรงแรม

นำคณะเดินทางสู่ **“เมืองคาร์ลสตัด” KARLSTAD** เมืองสวยงามเล็กๆ ตั้งอยู่ริมแม่น้ำเดลด้าที่ยาวที่สุดในสวีเดนที่ไหลลงสู่ ทะเลสาบวาเนนที่ใหญ่เป็นอันดับสองของประเทศ อดีตศูนย์กลางการค้าของชาว ไวกิงมาตั้งแต่ 1,000 ปีก่อนคริสตกาล นำคณะชมเมืองคาร์ลสตัด เมือง นี้สร้างเมื่อปี ค.ศ.1584 โดย ดยุก ชาร์ล ซึ่งต่อมาก็คือกษัตริย์ ชาร์ลที่ 9 แห่งราชวงศ์สวีดิช ชื่อเมืองจึงเรียกตามพระนามของพระองค์ ชม



โบสถ์ใหญ่ของเมือง สร้างขึ้นเมื่อปี ค.ศ.1730 ชมจัตุรัสใจกลางเมือง

เที่ยง บริการอาหารกลางวัน ณ ภัตตาคาร

นำท่านเดินทางสู่ **“เมืองเออเรบรู” Orebro** เมืองที่มีชื่อเสียงมากแห่งหนึ่ง ตั้งอยู่ในภาคกลางของประเทศสวีเดน **ชมเมืองเออเรบรู** อดีตเมืองที่มีความเจริญรุ่งเรืองทางการค้า และยังถือว่าเป็นศูนย์กลางทาง

ประวัติศาสตร์ และวัฒนธรรม **ที่มีความเก่าแก่มากแห่งหนึ่ง** **ของประเทศสวีเดนอีกด้วย** **บันทึกภาพความงดงามของ** **ปราสาทเออเรบรู (Orebro** **Castle) ปราสาทป้อมปราการ** **ยุคกลางที่มีอายุเก่าแก่มากกว่า** **700 ปี ตั้งอยู่บนเกาะเล็กๆ บน** **แม่น้ำสวาร์ตาน “Svartan** **River” สร้างขึ้น ครั้งแรก**



ในช่วงรัชสมัยของราชวงศ์วาซา (Royal Family Vasa)

ค่ำ บริการอาหารค่ำ ณ ภัตตาคาร

พักที่: Scandic Hotel / หรือระดับใกล้เคียง

วันที่เจ็ดของการเดินทาง(7) โอเรบรู – สต็อกโฮล์ม – ชมเมือง – แคมป์ล่าสแดน

ล่องเรือสำราญ Viking Line (พักห้อง SEA VIEW)

เช้า บริการอาหารเช้า ที่ห้องอาหารของ
โรงแรม / นำคณะเดินทางเข้าสู่ใจกลาง
“กรุงสต็อกโฮล์ม” Stockholm **เที่ยว**
ชมเมืองหลวงของประเทศสวีเดน **ที่มี**
ความสวยงามที่สุดแห่งหนึ่งของโลก **จน**
ได้รับการขนานนามว่า “ความงามบน
ผิวน้ำ” Beauty on Water หรือ “ราชินี
แห่งทะเลบอลติก” **เมืองแห่ง**
ประวัติศาสตร์มาตั้งแต่ครั้ง **ศตวรรษที่ 13**



ศิลปะและ สถาปัตยกรรมผสมผสานด้วยความสะดวกสบาย และ ทัศนียภาพของบ้านเมือง, ตึกรามบ้านช่อง
รวมทั้งปราสาทราชวังตั้งอยู่ริมน้ำและตามเนินสูงต่ำ เกาะใหญ่น้อย 14 เกาะ ที่โอบล้อมด้วยทะเลบอลติก
Baltic Sea ทะเลสาบ มาลาเร็น **Lake Malaren** ทำให้สต็อกโฮล์มเป็นเมืองที่สวยงามที่สุดแห่งหนึ่งในโลก

นำคณะ “เข้าชมศาลาว่าการเมือง” (CITY HALL) สถานที่จัดงานเลี้ยงให้ผู้ที่ได้รับรางวัล โนเบลที่มีชื่อเสียงไปทั่วโลก

โดยการมอบรางวัล โนเบลจัดขึ้นในเดือนธันวาคมของทุกปี ตัวตึกก่อสร้างด้วยอิฐแดงกว่า 8 ล้านก้อนและตกแต่งผนังในห้องเดินร่าที่มีลวดลายฝังหินโมเสกกว่า 19 ล้านชิ้น ใช้เวลาในการก่อสร้างนานถึง 12 ปี แล้วเสร็จในปี ค.ศ. 1911



เที่ยง บริการอาหารกลางวัน ณ ภัตตาคาร

นำท่านชมเมืองเก่า “แกมลาสแตน”(Gamla Stan) ซึ่งตั้งอยู่กลางใจเมืองระหว่างทะเลบอลติกและทะเลสาบมาลาเร็น โดยมีสะพานเชื่อมระหว่างเมืองใหญ่และเกาะ และเป็นทางเดียวที่เชื่อมระหว่างเมืองและเกาะด้วย จึงทำให้เป็นที่มาของสมญานามของเมืองเก่าเล็กๆแห่งนี้ โดยที่นี่เป็นเมืองที่ผสมผสานระหว่างความเก่าแก่ของประวัติศาสตร์และความทันสมัยของร้านค้าที่เรียงรายมากมายบนท้องถนนแคบๆ ของเมือง จากนั้นอิสระให้ท่านเลือกซื้อของฝากและของที่ระลึก ย่านถนนช้อปปิ้ง DROTTNINGGATAN ของกรุงสต็อกโฮล์ม

18.00 นำท่านเดินทางสู่ท่าเรือ เพื่อเดินทางเปลี่ยนบรรยากาศโดยเรือสำราญขนาดมหึมา “ไวกิ้ง ไลน์” Viking Line

ซึ่งเป็นเรือสมุทร ขนาดใหญ่ที่สุดของสแกนดิเนเวีย ล่องผ่านทะเลบอลติก เพลิดเพลินกับความสนุกสนานมากมายในเรือ อาทิ ภัตตาคาร, ร้านอาหาร, บาร์, ไนต์คลับ, ดิสโก้เทค, ศูนย์สันทนาการสำหรับครอบครัว ร้านค้าปลอดภาษี และเสียงโกลในคาสีโนมีระดับชมวิวิวทิวทัศน์อันสวยงามของหมู่เกาะแก่งหิน ท่าเรือ และบ้านไม้สมัยศตวรรษที่ 19 ระหว่างสองเมืองหลวงมหาเสน่ห์แห่ง



20.00 เรือไวกิ้ง ไลน์ ออกเดินทางสู่เมืองตุรกุ ประเทศฟินแลนด์

ค่ำ บริการอาหารมื้อค่ำ แบบบุฟเฟ่ต์อาหารทะเลเมนูพิเศษ สแกนดิเนเวียนซีฟู้ด Scandinavian Seafood ณ ภัตตาคารภายในเรือ ประทับใจอาหารจากทะเลเหนือและทะเลบอลติก ทดลองชิมไข่ปลาคาร์เวีย และปลาแซลมอนแบบต่างๆพร้อมทั้งชิมไวน์เลิศรส เพลิดเพลินกับความหรูหราที่ไม่ธรรมดาในคืนพิเศษนี้



ที่พัก: บนเรือสำราญไวคิง์ ไลน์: VIKING LINE พักห้องละ 2 ท่าน (SEA VIEW CABIN)

วันที่แปดของการเดินทาง(8) ตุรกุ – เฮลซิงกิ – ชมเมือง – เดินทางกลับ

เช้า บริการอาหารเช้าที่ห้องอาหารในเรือสำราญ

06.30 เรือเข้าเทียบฝั่ง “เมืองตุรกุ” เมืองหลวงเก่าของประเทศฟินแลนด์

นำท่านเดินทางเข้าสู่กรุงเฮลซิงกิเมืองหลวงของฟินแลนด์ นำท่านชมเมืองซึ่งมีสถาปัตยกรรมแบบ ผสมผสานระหว่างสวีดิชและรัสเซีย เจ้าของสมณานาม “ซิดาสาแห่งทะเล บอลติก” นำท่าน ชม “โบสถ์หินเทมเปอ

เล็ ย ว คี โ อ ” Templiaukkio Church

(ภายนอก) ที่สร้างขึ้นโดย การขุดเจาะในซอกหินแกรนิตขนาดมหึมา โบสถ์ซึ่งออกแบบโดยสองพี่น้องตัวโมและติโม ในปีค.ศ. 1969 มีรูปร่างคล้ายงานปั้น จากนั้นเยี่ยมชมมหา

วิหาร **Uspensky** ของศาสนาคริสต์นิกาย

ออร์ทอดอกซ์ที่งดงาม ด้วยลักษณะ

สถาปัตยกรรมแบบรัสเซีย จากนั้นชม “จัตุรัส

รัฐสภา” **Senate Square** ซึ่งเป็นที่ตั้งของ

อนุสาวรีย์พระเจ้าอเล็กซานเดอร์และมหา

วิหารใหญ่นิกายรูเธอรั้น นำชม “อนุสาวรีย์

ซibelius” Sibelius คีตกวีเอกชาวฟินน์ผู้แต่ง

เพลงฟินแลนด์เดียวที่สวนสาธารณะเวสต์ นำชม “ตลาดนัดริมทะเล” **Market Square** ที่มีชื่อเสียงนอกจากจะเป็นตลาดย่านใจกลางเมืองที่ขายของที่ระลึกแก่นักท่องเที่ยว แหล่งขายปลานานาชนิด อาหารผลไม้ และดอกไม้แล้ว ยังเป็นที่ตั้งสถานที่สำคัญ อาทิ ทำเนียบประธานาธิบดี, ศาลากลางและ โบสถ์ ได้เวลาสมควรนำท่านเดินทางสู่สนามบิน



17.10 ออกเดินทางสู่กรุงโดฮา ประเทศกาตาร์ โดยสายการบินกาตาร์ เที่ยวบินที่ QR6121

23.55 ถึงสนามบินโดฮา เปลี่ยนเครื่องสู่สนามบินสุวรรณภูมิ กรุงเทพฯ

วันที่เก้าของการเดินทาง(9) โดฮา – สนามบินสุวรรณภูมิ

02.10 เดินทางสู่สนามบินสุวรรณภูมิ โดยสายการบินกาตาร์ เที่ยวบินที่ QR836

13.10 เดินทางถึงถึงสนามบินสุวรรณภูมิ โดยสวัสดิภาพพร้อมความประทับใจ

*** หมายเหตุ...โปรแกรมการเดินทางอาจเปลี่ยนแปลงได้ตามความเหมาะสม เนื่องจากสภาพ ลม พ้า อากาศ การจราจร การล่าช้าของสายการบิน และสถานการณ์ในต่างประเทศที่ทางคณะเดินทางในขณะนั้น เพื่อความเหมาะสมและความปลอดภัยในการเดินทาง บริษัทฯ ได้มอบหมายให้ หัวหน้าทัวร์ผู้นำทัวร์ มีอำนาจตัดสินใจ ณ ขณะนั้นทั้งนี้ การตัดสินใจ จะคำนึงถึงความเป็นไปได้ ความเหมาะสม และผลประโยชน์ของหมู่คณะเป็นสำคัญ

อัตราค่าบริการ				
กำหนดการเดินทาง	ผู้ใหญ่ พักห้องละ 2 ท่าน	เด็กอายุต่ำกว่า 12 ปี พักกับผู้ใหญ่ 1 ท่าน	เด็กอายุต่ำกว่า 12 ปีพักกับ ผู้ใหญ่ 2 ท่าน (เสริมเตียง)	พักเดี่ยว
11 – 19 ส.ค.67	105,900	105,900	105,900	25,900
13 – 21 ก.ย.67	102,900	102,900	102,900	23,900
08 – 16 ต.ค.67 วันหยุดนวมินทรมหาราช	95,900	95,900	95,900	23,900
11 – 19 ต.ค.67 วันหยุดนวมินทรมหาราช	95,900	95,900	95,900	23,900
22 – 30 ต.ค.67 วันปิยะมหาราช	95,900	95,900	95,900	23,900
17 – 25 พ.ย.67	95,900	95,900	95,900	23,900
03-11 ธ.ค. 67	102,900	102,900	102,900	23,900
29 ธ.ค. – 06 ม.ค.68 เทศกาลปีใหม่ 2568	109,900	109,900	109,900	23,900
30 ม.ค. – 07 ก.พ.68 เทศกาลตรุษจีน	95,900	95,900	95,900	23,900
11 – 19 ก.พ.68 วันวาเลนไทน์	95,900	95,900	95,900	23,900
26 ก.พ. – 06 มี.ค.68	95,900	95,900	95,900	23,900
19 – 27 มี.ค.68	95,900	95,900	95,900	23,900
30 มี.ค. – 07 เม.ย.68	95,900	95,900	95,900	23,900
* คณะออกเดินทางได้เมื่อมีจำนวนผู้เดินทางครบ 15 ท่านเท่านั้น *				
กรุณาส่งการจองที่นั่งล่วงหน้าอย่างน้อย 8 สัปดาห์เพื่อสะดวกในการยื่นวีซ่า				

อัตราค่าบริการนี้รวม

- ค่าตัวเครื่องบินไป-กลับ กรุงเทพฯ-โคเปนเฮเก้น // เฮลซิงกิ-กรุงเทพฯ (หรือสลับประเทศก่อน-หลัง)
- ค่ารถปรับอากาศเที่ยวตามระบุไว้ในรายการ พร้อมคนขับรถที่ชำนาญเส้นทาง กฎหมายในยุโรปไม่อนุญาตให้คนขับรถเกิน 12ชม./วัน

- โรงแรมที่พักตามระบุหรือเทียบเท่าในระดับเดียวกัน ราคาโรงแรมจะปรับขึ้น 3-4 เท่าตัว หากวันเข้าพักตรงกับงานเทศกาลเทรดแฟร์หรือการประชุมต่างๆ อันเป็นผลที่ทำให้ต้องมีการปรับเปลี่ยนย้ายเมือง โดยคำนึงถึงความเหมาะสมเป็นหลัก
- ค่าอาหารที่ระบุในรายการ ให้ท่านได้ลิศรสกับอาหารท้องถิ่นในแต่ละประเทศ
- ค่าบริการนำทัวร์โดยหัวหน้าทัวร์ผู้มีประสบการณ์นำเที่ยวให้ความรู้ และคอยดูแลอำนวยความสะดวกตลอดการเดินทาง 1 ท่าน
- ค่าประกันอุบัติเหตุในการเดินทางวงเงินท่านละ 1,000,000 บาท (ตามเงื่อนไขกรมธรรม์) **หากท่านอายุเกิน 75 ปี หรือไม่ได้เดินทางไปหรือกลับพร้อมคณะ ท่านต้องซื้อประกันเดี่ยวเพิ่ม

อัตราค่าบริการนี้ไม่รวม

1. ภาษีมูลค่าเพิ่ม 7 % และค่าภาษีหัก ณ ที่จ่าย 3 %
2. ค่าทิปคนขับรถวันละ 2 ยูโร/วัน/ท่าน (ท่านละ 14 ยูโร)
3. ค่าธรรมเนียมในการยื่นวีซ่ายุโรปหรือกลุ่มเชงเก้นวีซ่า และค่าธรรมเนียมวีซ่า ทางสถานทูตไม่คืนให้ท่านไม่ว่าท่านจะผ่านการพิจารณาหรือไม่ก็ตาม(ค่าธรรมเนียมวีซ่า+บริการ 7,000.-)
4. ค่าทิปหัวหน้าทัวร์ วันละ 100 บาท/วัน/ท่าน (ท่านละ 900 บาท)
5. ค่าใช้จ่ายส่วนตัว อาทิ ค่าโทรศัพท์ ค่าซักรีด ค่าเครื่องดื่มและอาหารนอกเหนือจากที่ระบุในรายการ
6. ค่าฝากคั้นของภาน้ำมันที่ทางสายการบินแจ้งเปลี่ยนแปลงกะทันหัน
7. ค่าพนักงานยกกระเป๋า ณ โรงแรมที่พัก (ทางบริษัทฯ ไม่ได้จัดให้แก่ท่านเนื่องจากป้องกันการสูญหายจากมิจอาชีพที่แฝงตัวเข้ามาในโรงแรมที่พัก และเพื่อความสะดวกรวดเร็วในการเข้าห้องพักสำหรับทุกท่าน)

เงื่อนไขการสำรองที่นั่ง และการชำระเงิน

- กรุณาจองล่วงหน้าพร้อมชำระงวดแรก 70,000.- บาท ก่อนการเดินทาง พร้อมแฟกซ์สำเนาหน้าหนังสือเดินทาง Passport มายังบริษัท และค่าใช้จ่ายส่วนที่เหลือกรุณาชำระก่อนการเดินทางไม่น้อยกว่า 14 วัน มิฉะนั้นจะถือว่าท่านยกเลิกการเดินทาง
- บริษัทฯ ขอสงวนสิทธิ์ยกเลิกการเดินทางก่อนล่วงหน้า 10 วัน ซึ่งจะเกิดขึ้นได้ก็ต่อเมื่อไม่สามารถทำกรุ๊ปได้อย่างน้อย 15 ท่าน และหรือ ผู้ร่วมเดินทางในขณะไม่สามารถผ่านการพิจารณาวีซ่าได้ครบ 15 ท่าน ซึ่งในกรณีนี้ ทางบริษัทฯ ยินดีคืนเงินให้ทั้งหมดหักค่าธรรมเนียมวีซ่า หรือจัดหาคณะทัวร์อื่นให้ ถ้าท่านต้องการ
- บริษัทฯ ขอสงวนสิทธิ์ที่จะเปลี่ยนแปลงรายละเอียดบางประการในทัวร์นี้ เมื่อเกิดเหตุจำเป็น สุดวิสัย จนไม่อาจแก้ไขได้ และจะไม่รับผิดชอบใดๆ ในกรณีที่สูญหาย สูญเสียหรือได้รับบาดเจ็บ ที่นอกเหนือความ รับผิดชอบของหัวหน้าทัวร์และเหตุสุดวิสัยบางประการเช่น การนัดหยุดงาน ภัยธรรมชาติ การจลาจล ต่างๆ
- เนื่องจากรายการทัวร์นี้เป็นแบบเหมาจ่ายเบ็ดเสร็จ หากท่านสละสิทธิ์การใช้บริการใดๆตามรายการ หรือถูกปฏิเสธการเข้า และออกประเทศไม่ว่าในกรณีใดก็ตาม ทางบริษัทฯ ขอสงวนสิทธิ์ไม่คืนเงินในทุกกรณี
- เมื่อท่านได้ชำระเงินมัดจำหรือทั้งหมด ไม่ว่าจะเป็นการชำระผ่านตัวแทนของบริษัทฯ หรือชำระโดยตรงกับทางบริษัทฯ ทางบริษัทฯ จะขอถือว่าท่านรับทราบและยอมรับในเงื่อนไขต่างๆของบริษัทฯ ที่ได้ระบุไว้โดยทั้งหมด

หมายเหตุ

- ทางบริษัทจะทำการยืนยันวีซ่าของท่านก็ต่อเมื่อในขณะมีผู้สำรองที่นั่งครบ 15 ท่าน และได้รับคิวการตอบรับจากทางสถานทูต เนื่องจากบริษัทจะต้องใช้เอกสารต่างๆที่เป็นกรุปในการยื่นวีซ่า อาทิ ตัวเครื่องบิน , ห้องพักที่ได้รับการยืนยันการจองมาจากทางยุโรป , ประกันการเดินทาง ฯลฯ ทางท่านจะต้องรอให้คณะครบ 15 ท่าน จึงจะสามารถยื่นวีซ่าให้กับทางท่านได้อย่างถูกต้อง
- หากในช่วงที่ท่านเดินทางคิววีซ่ากรุปในการยื่นวีซ่าเต็ม ทางบริษัทต้องขอสงวนสิทธิ์ในการยื่นวีซ่าเดี่ยว ซึ่งทางท่านจะต้องเดินทางมายื่นวีซ่าด้วยตัวเอง ตามวัน และเวลาดำเนินการจากทางสถานทูต โดยมีเจ้าหน้าที่ของบริษัทคอยดูแลและอำนวยความสะดวก
- เอกสารต่างๆที่ใช้ในการยื่นวีซ่าท่องเที่ยวทวีปยุโรป ทางสถานทูตเป็นผู้กำหนดออกมา มิใช่บริษัททัวร์เป็นผู้กำหนด ท่านที่มีความประสงค์จะยื่นวีซ่าท่องเที่ยวทวีปยุโรป กรุณาจัดเตรียมเอกสารให้ถูกต้อง และครบถ้วนตามที่สถานทูตต้องการ เพราะจะมีผลต่อการพิจารณาวีซ่าของท่าน บริษัททัวร์เป็นแต่เพียงตัวกลาง และอำนวยความสะดวกในการยื่นวีซ่าเท่านั้น มิได้เป็นผู้พิจารณาว่าวีซ่าให้กับทางท่าน
- กรณีวีซ่าที่ท่านยื่นไม่ผ่านการพิจารณา และคณะสามารถออกเดินทางได้ ท่านจะต้องเสียค่าใช้จ่ายจริงที่เกิดขึ้นดังต่อไปนี้
 - ค่าธรรมเนียมการยื่นวีซ่าและค่าดำเนินการทางสถานทูตจะไม่คืนค่าธรรมเนียมใดๆทั้งสิ้นแม้ว่าจะผ่านหรือไม่ผ่านการพิจารณา
 - ค่ามัดจำตัวเครื่องบิน หรือตัวเครื่องบินที่ออกมาจริง ณ วันยื่นวีซ่า ซึ่งตัวเป็นเอกสารที่สำคัญในการยื่นวีซ่า หากท่านไม่ผ่านการพิจารณา ตัวเครื่องบินถ้าออกตัวมาแล้วจะต้องทำการ REFUND โดยจะมีค่าธรรมเนียมที่ท่านต้องถูกหักบางส่วน และส่วนที่เหลือจะคืนให้ท่านภายใน 45-60 วัน(ตามกฎหมายของแต่ละสายการบิน) ถ้ายังไม่ออกตัวท่านจะเสียแต่ค่ามัดจำตัวตามจริงเท่านั้น
 - ค่าห้องพักในทวีปยุโรป ถ้าคณะออกเดินทางได้ และท่านไม่ผ่านการพิจารณาวีซ่า ตามกฎหมายท่านจะต้องคืนค่ามัดจำห้องใน 2 คืนแรกของการเดินทางหากท่านไม่ปรากฏตัวตามวันที่เข้าพัก ทางโรงแรมจะต้องยึดค่าห้อง 100% ในทันที ทางบริษัทจะแจ้งให้ท่านทราบ และมีเอกสารชี้แจงให้ท่านเข้าใจ
- หากท่านผ่านการพิจารณาวีซ่า แล้วยกเลิกการเดินทางทางบริษัทขอสงวนสิทธิ์ในการยึดค่าใช้จ่ายทั้งหมด 100%
- ทางบริษัทเริ่มต้น และจบ การบริการ ที่สนามบินสุวรรณภูมิ กรณีท่านเดินทางมาจากต่างจังหวัด หรือต่างประเทศ และจะสำรองตัวเครื่องบิน หรือพาหนะอย่างหนึ่งอย่างใดที่ใช้ในการเดินทางมาสนามบิน ทางบริษัทจะไม่รับผิดชอบค่าใช้จ่ายในส่วนนี้ เพราะเป็นค่าใช้จ่ายที่นอกเหนือจากโปรแกรมการเดินทางของบริษัท ฉะนั้นท่านควรจะให้กรุป FINAL 100% ก่อนที่จะสำรองยานพาหนะ

เงื่อนไขการยกเลิก

1. ยกเลิกก่อนการเดินทาง 30 วัน - คืนค่าใช้จ่ายทั้งหมด ยกเว้นกรุปที่เดินทางช่วงวันหยุด หรือเงินค่ามัดจำที่ติดการันตีที่นั่งกับสายการบิน หรือ กรุปที่มีการการันตีค่ามัดจำที่พักโดยตรงหรือ โดยการผ่านตัวแทนในประเทศ หรือต่างประเทศและไม่อาจขอคืนเงินได้ (ค่าใช้จ่ายตามความเป็นจริง)
2. ยกเลิกก่อนการเดินทาง 16 – 29 วันขึ้นไป – เก็บค่าใช้จ่าย 50 % ของราคาทัวร์

3. ยกเลิกก่อนการเดินทาง 1 – 15 วัน – เก็บค่าบริการทั้งหมด 100 %

เอกสารที่ใช้ประกอบในการยื่นวีซ่า (ต้องมาโชว์ตัวที่สถานทูตพร้อมสแกนนิ้วมือทุกท่าน)

- หนังสือเดินทางที่เหลืออายุใช้งานไม่ต่ำกว่า 6 เดือน และมีหน้าพาสปอร์ตว่างอย่างน้อย 3 หน้า
- รูปถ่ายสี (ต้องถ่ายไว้ไม่เกิน 6 เดือน ฉากหลังเป็นสีขาวเท่านั้น) ขนาด 2 นิ้ว จำนวน 3 รูป ขึ้นอยู่กับประเทศที่จะเดินทาง
- หลักฐานแสดงสถานะการทำงาน 1 ชุด
- คำขาย หลักฐานทางการค้า เช่น ใบรับรองจากกระทรวงพาณิชย์หรือใบทะเบียนการค้าที่มีชื่อผู้เดินทาง อายุย้อนหลังไม่เกิน 3 เดือนนับจากเดือนที่จะเดินทาง
- พนักงานและผู้ถือหุ้น หนังสือรับรองการทำงานเป็นภาษาอังกฤษ *ข้าราชการและนักเรียน หนังสือรับรองจากต้นสังกัด
- หลักฐานแสดงฐานะการเงิน (สถานทูตไม่รับบัญชีกระแสรายวัน)
- หนังสือรับรองจากธนาคาร ในการออกจดหมายรับรองกรุณาระบุคำว่า **TO WHOM IT MAY CONCERN** แทนการใช้ชื่อแต่ละสถานทูต พร้อมสำเนาสมุดเงินฝากประจำ หรือ ออมทรัพย์ โดยละเอียดทุกหน้า ย้อนหลัง 6 เดือน กรุณาสะกดชื่อให้ตรงกับหน้าพาสปอร์ต และหมายเลขบัญชีเล่มเดียวกับสำเนาที่ท่านจะใช้ยื่นวีซ่า (ใช้เวลาดำเนินการขอประมาณ 3-5 วันทำการ)
- เด็กใช้เอกสารร่วมกับบิดา-มารดา / สามเษก-ภรรยาที่มีการจดทะเบียนสมรส สามารถใช้เอกสารการเงินร่วมกันได้ แต่ให้ถ่ายสำเนาแยกคนละชุด
- กรณีเด็กอายุต่ำกว่า 20 ปีบริบูรณ์ / หากเด็กไม่ได้เดินทางกับบิดา/มารดาคนใดคนหนึ่ง หรือบิดา มารดาไม่ได้เดินทางทั้งสองคน ต้องมีจดหมายยินยอมให้เดินทางไปต่าง ประเทศจากบิดา & มารดา ซึ่งจดหมายต้องออกโดยที่ว่าการอำเภอ
- สำเนาบัตรประชาชน หรือ สำเนาสูติบัตร 1 ชุด
- สำเนาทะเบียนบ้าน 1 ชุด
- สำเนาทะเบียนสมรส หรือ ทะเบียนหย่า 1 ชุด
- สำเนาใบเปลี่ยนชื่อ-สกุล (ถ้ามี) 1 ชุด
- การบิดเบือนข้อเท็จจริงประการใดก็ตามอาจจะถูกระงับมิให้เดินทางเข้าประเทศในกลุ่มชงเก้น เป็นการถาวร และถึงแม้ว่าท่านจะถูกปฏิเสธวีซ่าสถานทูตไม่คืนค่าธรรมเนียมที่ได้ชำระไปแล้วและหากต้องการขอยื่นคำร้องใหม่ก็ต้องชำระค่าธรรมเนียมใหม่ทุกครั้ง
- หากสถานทูตมีการสุ่มเรียกสัมภาษณ์บางท่าน ทางบริษัทฯขอความร่วมมือในการเชิญท่านไปสัมภาษณ์ตามนัดหมาย และโปรดแต่งกายสุภาพ ทั้งนี้ทางบริษัทฯ จะส่งเจ้าหน้าที่ไปอำนวยความสะดวก และประสานงานตลอดเวลาและหากสถานทูตขอเอกสารเพิ่มเติมทางบริษัทใคร่ขอรบกวนท่านจัดส่งเอกสารดังกล่าวเช่นกัน
- กรณีที่ท่านยกเลิกการเดินทางภายหลังจากได้วีซ่าแล้ว ทางบริษัทฯขอสงวนสิทธิ์ในการแจ้งสถานทูตยกเลิกวีซ่าของท่านเนื่องจากการขอวีซ่าในแต่ละประเทศจะถูกบันทึกไว้เป็นสถิติในนามของบริษัทฯ

- ทางสถานทูตจะรับพิจารณาเฉพาะท่านที่มีเอกสารพร้อม และมีความประสงค์ที่จะเดินทางไปท่องเที่ยวยังประเทศตามที่ระบุเท่านั้น การปฏิเสธวีซ่าอันเนื่องมาจากหลักฐานในการขอขึ้นวีซ่าปลอมหรือผิดวัตถุประสงค์ในการยื่นขอวีซ่าท่องเที่ยว ทางบริษัทฯ ขอสงวนสิทธิ์ในการคืนเงิน โดยจะหักค่าใช้จ่ายที่เกิดขึ้นจริงและจะคืนให้ท่านหลังจากทัวร์ออกเดินทางภายใน 30 วัน โปรแกรมการเดินทางอาจเปลี่ยนแปลงได้ตามความเหมาะสม ทั้งนี้จะคำนึงถึงประโยชน์และความปลอดภัยของผู้เดินทางเป็นหลัก