

H2
TOUR
เฮช ทู โอ ทัวร์



089-659-1717

Office 095-659-1717

H2otour59@gmail.com

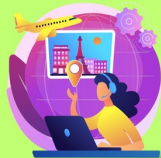
309/167 คอนโดลุมพินี ซิว ชะอำ ต.ชะอำ อ.ชะอำ จ.เพชรบุรี 76120



ใบอนุญาตเลขที่ 11/08185



@h2otour59



2024

WINTER RUSSIA

มอสโก • มูร์มันสค์ • เซนต์ปีเตอ์สเบิร์ก



เข้าชม "พิพิธภัณฑ์อาร์เมอร์"
ชมโบราณวัตถุอันล้ำค่าและภาพวาดมากมาย
ณ พิพิธภัณฑ์เฮอริมิเทจ
สัมผัสความงดงามทางธรรมชาติของแสงเหนือ
ณ เมืองมูร์มันสค์ จับสโนว์โมบิลตะลุยหิมะ
สัมผัสประสบการณ์นั่งรถควางเรนเดียร์ลากเลื่อน
ท่องเที่ยวไม่ย้อนเส้นทาง กับ 3 เมือง ของประเทศรัสเซีย
บินภายใน 2 เที่ยวบิน มอสโก-มูร์มันสค์ / มูร์มันสค์-เซนต์ปีเตอ์สเบิร์ก
*** พักโรงแรมสี่ดาว เมฆสุดพิเศษ อาหารเช้า BARENTS KING CRAB ***

**10
DAYS
7
NIGHTS**



*รวมค่าทิปไกด์ท้องถิ่น และ พนักงานขับรถ

NOV 2024 - MAR 2025

START 129,900

กำหนดการเดินทาง

พฤศจิกายน 2567 - มีนาคม 2568

วันแรกของการเดินทาง (1) ท่าอากาศยานสุวรรณภูมิ

18.00 น. สมาชิกทุกท่านพร้อมกัน ณ ท่าอากาศยานสุวรรณภูมิ อาคารผู้โดยสารขาออกระหว่างประเทศ ชั้น 4 เคาน์เตอร์สายการบินเอมิเรตส์ แอร์ไลน์ เจ้าหน้าที่บริษัทฯ คอยดูแลเช็คอินสัมภาระและบัตรที่นั่งบนเครื่อง

20.35 น. ออกเดินทางสู่ ดูไบ โดยสายการบินเอมิเรตส์ แอร์ไลน์ เที่ยวบินที่ EK 373

วันที่สองของการเดินทาง (2) ดูไบ - มอสโก - พระราชวังเครมลิน - พิพิธภัณฑ์อาร์เมอร์รี่ จัตุรัสแดง

00.50 น. เดินทางถึง ท่าอากาศยานนานาชาติดูไบ สหรัฐอาหรับเอมิเรตส์ ให้ท่านแวะพักผ่อนเปลี่ยนเครื่อง

04.00 น. ออกเดินทางสู่ กรุงมอสโก โดยสายการบินเอมิเรตส์ แอร์ไลน์ เที่ยวบินที่ EK 129

08.30 น. เดินทางถึง ท่าอากาศยานโดโมเดโดโว ประเทศรัสเซีย นำท่านผ่าน การตรวจคนเข้าเมืองและศุลกากร นำทุกท่านเดินทางเข้าสู่ “กรุงมอสโก” (MOSCOW) เมืองหลวงและศูนย์กลางทางการเมือง เศรษฐกิจและวัฒนธรรมของประเทศรัสเซีย เดินทางสู่ “พระราชวังเครมลิน” นำท่านเข้าชม “พิพิธภัณฑ์อาร์เมอร์รี่” (ARMOURY CHAMBER) เป็นพิพิธภัณฑ์ที่เก่าแก่ที่สุดของรัสเซีย เริ่มก่อสร้างตามพระบัญชาของพระเจ้าอเล็กซานเดอร์ที่ 1 ปัจจุบันเป็นสถานที่รวบรวมทรัพย์สมบัติที่ล้ำค่าในช่วงต้นคริสต์ศตวรรษที่ 19 แวะถ่ายรูปเป็นที่ระลึกบริเวณด้านหน้าพระราชวังเครมลิน ซึ่งตั้งอยู่บนชายฝั่งของแม่น้ำมอสโกและแม่น้ำเนกลินนaya สร้างขึ้นเพื่อเป็นที่ประทับของพระเจ้าซาร์ผู้ครองเมืองทุกพระองค์ จนกระทั่งยุคของซาร์ปีเตอร์มหาราชทรงย้ายไปเซนต์ปีเตอร์สเบิร์ก ปัจจุบันเป็นที่ประชุมของรัฐบาลและที่รับรองแขกระดับประมุขของประเทศ นำท่านสู่ จัตุรัสวิหารถ่ายรูปกับ โบสถ์อัสสัมชัญ โบสถ์อันนันซิเอชั่น โบสถ์อาร์คแอนเจลไมเคิล หอระฆังอีวาน และเข้าชมด้านในโบสถ์อัสสัมชัญ ซึ่งเป็นโบสถ์ที่สำคัญใช้ในงานพิธีกรรมที่สำคัญ สร้างในปี ค.ศ. 1475-1479 จากนั้น ชมระฆังพระเจ้าซาร์ สร้างในสมัยพระนางแอนนาที่ทรงประสงค์จะสร้างระฆังใบใหญ่ที่สุดในโลกเพื่อ นำไปติดบนหอระฆังแต่เกิดความคิดพลาดระหว่างการหล่อทำให้ระฆังแตก ต่อด้วยชมปืนใหญ่พระเจ้าซาร์ที่มีความต้องการสร้างปืนใหญ่ที่สุดในโลกที่ยังไม่เคยมีการใช้ยิงเลย ทำด้วยบรอนซ์น้ำหนัก 40 ตัน



เที่ยง บริการอาหารกลางวัน ณ ภัตตาคาร

บ่าย เดินทางสู่ “จัตุรัสแดง” (RED SQUARE) จัตุรัสแดง จัตุรัสกลางเมืองของกรุงมอสโก ถูกสร้างขึ้นในช่วงศตวรรษที่ 15 ภายใต้พระราชโองการของพระเจ้าอีวานมหาราช โดยมีจุดประสงค์เพื่อปรับปรุงความปลอดภัยของพระราชวังเครมลิน โดยการสร้างพื้นที่นอกกำแพงวัง โดยพื้นที่ของจัตุรัสแดงในสมัยนั้นถือเป็นศูนย์กลางของการค้าขาย ต่อมาในสมัยของพระเจ้าซาร์อีวานที่ 4 ได้สร้างมหาวิหารเซนต์บาซิลขึ้น จนกลายเป็นสัญลักษณ์ของจัตุรัสแดง บริเวณโดยรอบของจัตุรัสแดงจะเป็นที่ตั้งของกลุ่มสถาปัตยกรรมที่สวยงาม เช่น วิหารเซนต์บาซิล ประกอบด้วยยอดโดม 9 ยอด มีสีอันสวยงามสดใส, สุสานวลาดีมีร์ เลนิน, หอนาฬิกาซาวิเออร์ ตั้งอยู่บนป้อมสถาปกา เป็นศิลปะ โกลิบบนยอดมีดาวแดง 5 แฉกที่ทำมาจากทับทิมน้ำหนักกว่า 20 ตัน มีความสูงถึง 67 เมตร และห้างสรรพสินค้ากุม(GUM) ห้างสรรพสินค้าที่เก่าแก่ของกรุงมอสโก ซึ่งถูกสร้างขึ้นในปี ค.ศ.1895 ด้านในจะมีสินค้าจำหน่ายมากมาย อาทิ เครื่องสำอาง เครื่องแต่งกาย รองเท้า และนาฬิกา เป็นต้น อิสระให้ทุกท่านเก็บภาพความงดงามของจัตุรัสแดงตามอัธยาศัย



ค่ำ บริการอาหารค่ำ ณ ภัตตาคาร

ที่พัก : HOLIDAY INN MOSCOW-SUSCHEVSKY หรือที่พักระดับใกล้เคียง

วันที่สามของการเดินทาง (3) มอสโก - เมืองซาคอร์ส - มอสโก – สถานีรถไฟใต้ดินกรุงมอสโก - มหาวิหารเซนต์ซาเวียร์

เช้า บริการอาหารเช้า ณ ห้องอาหารของโรงแรม

นำท่านเดินทางสู่ “เมืองเซอร์กียฟ โปซาด” (SERGIEV POSAD) หรือ “เมืองซาคอร์ส” (ZAGORSK) (70 ก.ม.) เข้าสู่โบราณสถานที่ใหญ่ที่สุดและเก่าแก่ที่สุดในคริสต์ศตวรรษที่ 14-17 เป็นที่แสวงบุญที่ศักดิ์สิทธิ์ของประเทศ เป็นวิทยาลัยสอนศิลปะสอนการร้องเพลงทางศาสนา สอนการวาดภาพไอคอน เป็นวิทยาลัยสงฆ์ที่มีบาทหลวง 400 รูป และนักศึกษา 100 คน ชม “โบสถ์โฮลี ตรีนิตี” (THE HOLY TRINITY) เป็น โบสถ์แรกของเมืองมียอดโดมหัว หอมสีทอง ภายในตกแต่งด้วยภาพเฟรสโกและภาพไอคอน 5 ชั้น มีโลงศพสีเงินของนักบุญเซอร์เจียสที่ภายในบรรจุกระดูกของท่าน



เที่ยง บริการอาหารกลางวัน ณ ภัตตาคาร

ป้าย [นำท่านชม “สถานีรถไฟใต้ดินกรุงมอสโก” \(MOSCOW METRO STATION\) เป็นระบบรถไฟไฟฟ้าใต้ที่มีความสวยงามมาก อีกทั้งมีประวัติความเป็นมาอันยาวนานและเป็นสิ่งก่อสร้างที่ชาวรัสเซียภาคภูมิใจ](#) โดยแสดงให้เห็นถึงความยิ่งใหญ่ และมีประวัติศาสตร์ความเป็นชาตินิยม และวัฒนธรรมประเพณีอันสวยงาม สถานีแตกต่างกันด้วยประติมากรรม โคมไฟระย้า เครื่องแก้ว หินแกรนิต หินอ่อน ที่สวยงาม จากนั้น นำท่านชม “มหาวิหารเซนต์ซาเวียร์ หรือ มหาวิหาร โคมทอง” (CATHEDRAL OF CHRIST THE SAVIOUR) (ด้านนอก) (ห้ามถ่ายภาพด้านใน) เป็นมหาวิหารโคมทองที่ใหญ่ที่สุดในรัสเซีย ตั้งอยู่ริมฝั่งแม่น้ำมอสโก พระเจ้าอเล็กซานเดอร์ที่ 1 โปรดให้สร้างขึ้นเพื่อถวายแด่พระผู้เป็นเจ้าและยังเป็นอนุสรณ์แห่งชัยชนะหลังจากที่รัสเซียรอดพ้นภัยในสงครามกับสงครามนโปเลียน เมื่อปี ค.ศ.1812 ใช้เวลาก่อสร้างนานถึง 45 ปี เป็นวิหารที่สำคัญของนิกายรัสเซียนอโตคอกซ์ มหาวิหารเซนต์ซาเวียร์เป็นสถานที่หลัก ในการประกอบพิธีกรรมทางศาสนา



ค่า [บริการอาหารค่ำ ณ ภัตตาคาร](#)

ที่พัก : HOLIDAY INN MOSCOW-SUSCHEVSKY หรือที่พักระดับใกล้เคียง

วันที่สี่ของการเดินทาง (4) มอสโก - มูร์มันสค์ (เที่ยวบินภายในประเทศ) - หมู่บ้านซามิ

[เช้า](#) [บริการอาหารเช้า ณ ห้องอาหารของโรงแรม](#)

หลังรับประทานอาหารเช้า นำท่านเดินทางสู่ สนามบิน

..... [ออกเดินทางสู่ เมืองมูร์มันสค์ โดยสายการบินภายในประเทศ...เที่ยวบินที่... \(ใช้เวลาบินประมาณ 2.55 ชม.\) \(โปรแกรมและเมืองที่พัก อาจมีการสลับปรับเปลี่ยนตามความเหมาะสม ให้สอดคล้องกับเวลาของเที่ยวบิน และสภาพอากาศ\)](#)

..... เดินทางถึง สนามบินมูร์มันส์ค์ หลังจากได้รับสัมภาระเรียบร้อยแล้ว

เที่ยง บริการอาหารกลางวัน ณ ภัตตาคาร

บ่าย นำท่านเดินทางโดยรถโค้ชปรับอากาศสู่ “เมืองมูร์มันส์ค์” (MURMANSK) ซึ่งเป็นเมืองท่าของรัฐมูร์มันส์ค์ อ็อบ-ลาสต์ (MURMANSK OBLAST) ตั้งอยู่บริเวณอ่าวโคลา “KOLA BAY” โดยมีแหลมโคลาขึ้นไปในมหาสมุทร เป็นเมืองที่อยู่ติดกับประเทศฟินแลนด์ และนอร์เวย์ ซึ่งเป็นเมืองท่าที่สำคัญในการมุ่งหน้าออกสู่ อาร์คติก เดินทางเข้าสู่ “หมู่บ้านซามิ” (SAMI VILLAGE) ณ หมู่บ้านชาวพื้นเมืองซามินี้ ท่านจะได้สัมผัสถึงวิถีชีวิต ศิลปวัฒนธรรม ประเพณี การเต้นร้องเพลง, การเต้นและการแต่งกายของชาวพื้นเมืองซามิที่ใช้ชีวิตอาศัยอยู่ตั้งแต่บรรพบุรุษในแถบตอนเหนือของคาบสมุทร โคลาและคาบสมุทรสแกนดิเนเวีย โดยสืบสานวิถีชีวิตดั้งเดิม ชมฟาร์มกวางเรนเดียร์และสุนัขฮัสกี ที่ใช้ประโยชน์ในการเดินทาง รวมทั้งเป็นสัตว์เลี้ยงเศรษฐกิจของชาวซามิ



ค่ำ บริการอาหารค่ำ ณ ภัตตาคาร

ที่พัก : AZIMUT HOTEL, PARK INN BY RADISSON POLIARNEZORI HOTEL หรือที่พักระดับใกล้เคียง

20.30 น. นำท่าน ตามล่าหาแสงเหนือ (NORTHERN LIGHTS) หรือ แสงออโรรา (AURORA BOREALIS) เป็นปรากฏการณ์ทางธรรมชาติ ที่จะปรากฏในตอนกลางคืนยามที่ท้องฟ้าโปร่ง ในช่วงหน้าหนาวเท่านั้น ซึ่ง แสงออโรรา (AURORA BOREALIS) จะปรากฏเป็นแสงสีเขียวที่พาดผ่านท้องฟ้ายามค่ำคืน *** การพบเห็นปรากฏการณ์แสงเหนือ เป็นปรากฏการณ์ทางธรรมชาติ ไม่สามารถกำหนดหรือทราบล่วงหน้าได้ โอกาสที่จะได้เห็นขึ้นอยู่กับสภาพอากาศเป็นสำคัญ และ โปรแกรมอาจมีการปรับเปลี่ยนได้ตามความเหมาะสม***



**วันที่ห้าของการเดินทาง (5) มูร์มันส์ค์ - เทอริเบอร์ก้า - ทะเลแบเรนต์ - หาดไข่มังกร
น้ำตกบาเทอเรียสไกย์ - ทานซาปุยักษ์ - ล่าแสงเหนือ**

เช้า บริการอาหารเช้า ณ ห้องอาหารของโรงแรม

นำท่านออกเดินทางสู่ “หมู่บ้านเทอร์เบอร์ก้า”(TERIBERKA) ดินแดนสุดเขตแดนตะวันตกเฉียงเหนือของรัสเซีย หมู่บ้านชาวประมงที่มีประวัติความเป็นมายาวนาน ระหว่างเส้นทางท่านจะได้สัมผัสกับสภาพภูมิประเทศแบบไทก้า (TAIGA) หรือเขตป่าสนเมืองหนาวที่มีวิวทิวทัศน์แปลกตาเป็นอย่างยิ่ง เดินทางถึงหมู่บ้านเทอร์เบอร์ก้า เดินทางเข้าสู่ สวนธารณะริมฝั่งทะเลแบเรนท์ (BARENTS SEA) ที่มีพรมแดนติดกับประเทศนอร์เวย์ ในบริเวณนี้มีสัตว์น้ำชุกชุม โดยเฉพาะปูยักษ์(KING CRAB) ที่อาศัยอยู่ในบริเวณนี้ รวมถึงประและหอยชนิดต่างๆมากมาย มีเวลาให้ท่านเก็บภาพความสวยงามอย่างเต็มที่



เที่ยง บริการอาหารกลางวัน ณ ภัตตาคาร

บ่าย จะนำท่านเข้าสู่ “ชายหาดโขมังกร์”(STONE BEACH) ชายหาดริมทะเลแบเรนท์ที่มีก้อนหินกลมๆเยอะแยะมากมาย แต่ละก้อนใหญ่มาก ดูแปลกตาแบบที่ไม่เคยเห็นที่ไหนในโลก เสมือนมังกรมาโข่งทิ้งไว้ จากนั้น เข้าสู่บริเวณน้ำตกบาเตอเรย์สไกย์ (BATAREYSKIY WATERFALL) จุดชมวิวที่สวยงามมากอีกหนึ่งจุด ในบริเวณนี้จะเป็นหน้าผาสูงริมทะเลแบเรนท์มีลำธารจากทะเลสาบเล็กๆไหลตกลงสู่เบื้องล่างอย่างสวยงาม เก็บภาพความประทับใจเรียบร้อยแล้ว ใต้เวลาอันสมควร เดินทางกลับสู่ “เมืองมูร์มันสค์”



ค่ำ บริการอาหารค่ำ ณ ภัตตาคาร เมนูพิเศษปูยักษ์ (KING CRAB)

ที่พัก : AZIMUT HOTEL, PARK INN BY RADISSON POLIARNIEZORI HOTEL หรือที่พักระดับใกล้เคียง

20.30 น. นำท่าน ตามล่าหาแสงเหนือ (NORTHERN LIGHTS) หรือ แสงออโรรา (AURORA BOREALIS) เป็นปรากฏการณ์ทางธรรมชาติ ที่จะปรากฏในตอนกลางคืนยามที่ท้องฟ้าโปร่ง ในช่วงหน้าหนาวเท่านั้น ซึ่ง แสงออโรรา (AURORA BOREALIS) จะปรากฏเป็นแสงสีเขียวที่พาดผ่านท้องฟ้ายามค่ำคืน *** การพบเห็นปรากฏการณ์แสงเหนือ เป็นปรากฏการณ์ทางธรรมชาติ ไม่สามารถกำหนดหรือทราบล่วงหน้าได้ โอกาสที่จะได้เห็นขึ้นอยู่กับสภาพอากาศเป็นสำคัญ และ โปรแกรมอาจมีการปรับเปลี่ยนได้ตามความเหมาะสม***



วันที่หกของการเดินทาง (6) มูร์มันสค์ - คีรอฟท์ - เมืองหิมะ - ฮัลกี ฟาร์ม - ทดลองขับสโนว์โมบิล

เช้า บริการอาหารเช้า ณ ห้องอาหารของโรงแรม

นำท่านเดินทางสู่ “เมืองคิรอฟท์” (KIROVSK) ซึ่งตั้งอยู่ทางตอนใต้ของเมืองมูร์มันสค์ ล้อมรอบด้วยภูเขาเป็นสถานที่หนาวเย็น ก่อตั้งขึ้นในช่วงหลังจากที่มีการค้นพบแร่ธาตุในดินและอุตสาหกรรมเหมืองแร่ (ใช้เวลาในการเดินทาง 2 ชั่วโมง 50 นาที) เข้าชม “เมืองหิมะ” (SNOW VILLAGE) อาคารที่มีเอกลักษณ์เฉพาะตัวโดยสร้างขึ้นจากหิมะและน้ำแข็งทั้งหมด ในทุกเดือนพฤศจิกายนของทุกปี นักแกะสลักน้ำแข็งจากทั่วทุกภูมิภาคจะเดินทางมาเมืองคิรอฟท์ เพื่อออกแบบห้องโถงและอุโมงค์ที่เต็มไปด้วยหิมะ และที่นี่มีการแกะสลักบนผนังที่สวยงามและประติมากรรมน้ำแข็งเป็นรูปต่างๆที่มีแสงสีสวยงาม อาทิ รูปปั้น โบสถ์ อุโมงค์ถ้ำ โดยศิลปินจากทั่วภูมิภาคอาร์คติก ทางเดินและห้องต่างๆ ถูกประดับประดาด้วยแสงไฟหลากสี (หมายเหตุ : เมืองหิมะส่วนใหญ่จะเปิดให้บริการในสัปดาห์ที่ 3 ของเดือนธันวาคมจนถึงสิ้นเดือนเมษายนของทุกปี กรณีไม่สามารถเข้าชมได้ ทางบริษัทฯ ขอปรับโปรแกรมเป็นนำทุกท่านนั่งกระเช้าลอยฟ้าเพื่อขึ้นสู่ยอดเขา AYKUAYVENCHORR โดยมีความสูง 1,075 เมตรจากระดับน้ำทะเล อิสระให้ท่านได้ชมทัศนียภาพอันงดงามของเทือกเขา Khibiny ภูเขาที่ขึ้นชื่อว่าเป็นภูเขาที่สวยงามที่สุดของคาบสมุทรโคล่า)



เที่ยง บริการอาหารกลางวัน ณ ภัตตาคาร

บ่าย นำท่านสู่ “ฟาร์มสุนัขพันธุ์ฮัสกี้” (HUSKY

FARM) ชมความน่ารักและแสนรู้ ให้ท่านได้สนุกสนานกับประสบการณ์นั่งรถเทียมสุนัขลากเลื่อน และ นั่งรถเทียมกวางเรนเดียร์ลากเลื่อน (REINDEER SLEDDING) แบบชาวพื้นเมืองซามิ จากนั้น ให้ท่านได้สนุกตื่นเต้นกับการ ขับรถสโนว์โมบิล (SNOW MOBILE) ตะลุยหิมะ ที่ท่านสามารถขับรถไปบนหิมะ ลานน้ำแข็งกว้างใหญ่ ซึ่งเป็นประสบการณ์สุดสนุกและเร้าใจเป็นอย่างยิ่ง ได้เวลาอันสมควร นำท่านเดินทางสู่ “เมืองมูร์มันสค์” (MURMANSK) ซึ่งเป็นเมืองท่าของ



รัฐมูร์มันสค์ ออบ-ลาสต์ (MURMANSK OBLAST) ตั้งอยู่บริเวณอ่าวโคลา “KOLA BAY” โดยมีแหลมโคลาขึ้นไปในมหาสมุทร เป็นเมืองที่อยู่ติดกับประเทศฟินแลนด์ และนอร์เวย์ ซึ่งเป็นเมืองท่าที่สำคัญในการมุ่งหน้าออกสู่ อาร์คติก

ค่ำ บริการอาหารค่ำ ณ ภัตตาคาร

ที่พัก : AZIMUT HOTEL, PARK INN BY RADISSON POLIARNIEZORI HOTEL หรือที่พักระดับใกล้เคียง

วันที่เจ็ดของการเดินทาง(7)

มูร์มันสค์ - เรือทำลายน้ำแข็งพลังงานนิวเคลียร์ - อนุสาวรีย์อัลโยวา - เซนต์ปีเตอร์สเบิร์ก - ย่านเนฟสกี

เช้า บริการอาหารเช้า ณ ห้องอาหารของโรงแรม

นำท่านเก็บภาพเรือทำลายน้ำแข็งพลังงานนิวเคลียร์ (NUCLEAR POWERED ICEBREAKERS) (ด้านนอก) รุ่นเลนิน (LENIN) ซึ่งเป็นเรือทำลายน้ำแข็งพลังงานนิวเคลียร์รุ่นแรก เปิดตัวเมื่อปี ค.ศ. 1957 และได้ปลดประจำการแล้ว ปัจจุบันเป็นพิพิธภัณฑ์ได้ให้นักท่องเที่ยวได้เข้าชม จอดเทียบท่าอยู่ที่เมืองมูร์มันสค์ (MURMANSK) ในอดีตเรือลำนี้ใช้ตัดน้ำแข็งเพื่อเปิดทางน้ำแข็งให้เรือเดินสมุทรในการขนส่งสินค้า โดยในปัจจุบันยังมีเรือที่ปฏิบัติการตัดน้ำแข็งอยู่ จากนั้น นำท่าน “ชมอนุสาวรีย์อัลโยวา” (ALYOSHA MEMORIAL) ที่สร้างขึ้นเพื่ออุทิศให้กับเหล่าทหารกองทัพของโซเวียตที่สามารถตรึงกองกำลังเพื่อหยุดยั้งการรุกคืบจากกองทัพเยอรมัน เป็นรูปปั้นขนาดสูงถึง 35.5 เมตร สูงเป็นอันดับสองของรัสเซียและมีน้ำหนักกว่า 5,000 ตัน



เที่ยง บริการอาหารกลางวัน ณ ภัตตาคาร

ได้เวลาอันสมควร นำท่านเดินทางสู่ ท่าอากาศยานมูร์มันสค์ เพื่อทำการเช็คอินสัมภาระ

..... ออกเดินทางสู่ เมืองเซนต์ปีเตอร์สเบิร์ก โดยสายการบิน --- เที่ยวบินที่ --- (ใช้เวลาบินประมาณ 2.30 ชม.) (โปรแกรมและเมืองที่พัก อาจมีการสลับปรับเปลี่ยนตามความเหมาะสม ให้สอดคล้องกับเวลาของเที่ยวบิน และสภาพอากาศ)

..... เดินทางถึง สนามบินเซนต์ปีเตอร์สเบิร์ก หลังจากรับสัมภาระเรียบร้อยแล้ว นำท่านเข้าสู่ นครแห่งประวัติศาสตร์ “เมืองเซนต์ปีเตอร์สเบิร์ก” (ST.PETERSBURG) หรือชื่อเดิม “เปโตรกราด” เมืองหลวงเก่าของรัสเซีย ตั้งอยู่บนปากแม่น้ำเนวาริมอ่าวฟินแลนด์ในทะเลบอลติก เซนต์ปีเตอร์สเบิร์ก เป็นศูนย์กลางทางประวัติศาสตร์และเป็นเมืองหลวงทางวัฒนธรรมของประเทศ ซึ่งได้รับเลือกให้เป็นแหล่งมรดกโลกขององค์การยูเนสโก (UNESCO) นำท่านเดินเที่ยวชม ถนน NEVSKY PROSPEKT เป็นที่รู้จักกันดีในฐานะถนนประวัติศาสตร์ ศูนย์กลางของนครเซนต์ปีเตอร์สเบิร์ก ความยาวของถนน 4.5 กิโลเมตร เริ่มต้นที่หน้าพระราชวังฤดูหนาว สิ้นสุดที่สถานีรถไฟมอสโก บนถนนมีสถาปัตยกรรมที่โดดเด่น ในช่วงศตวรรษที่ 18-20 เป็นทั้งสถานที่ย่านการค้า ย่านที่อยู่อาศัย พระราชวัง โรงละคร ร้านค้า โรงแรม และสถานที่ท่องเที่ยวที่สำคัญ



ค่ำ บริการอาหารค่ำ ณ ภัตตาคาร

ที่พัก: PARK INN BY RADISSON PRIBALTIYSKAYA HOTEL หรือที่พักระดับใกล้เคียง

**วันที่เปิดของการเดินทาง (8) เซนต์ปีเตอร์เบิร์ก - พระราชวังปีเตอร์ฮอฟ - พுகิน
พระราชวังแคทเธอริน - โบสถ์เซลมา (ด้านนอก)
โบสถ์หยดเลือด (ด้านนอก)**

เช้า บริการอาหารเช้า ณ ห้องอาหารของโรงแรม

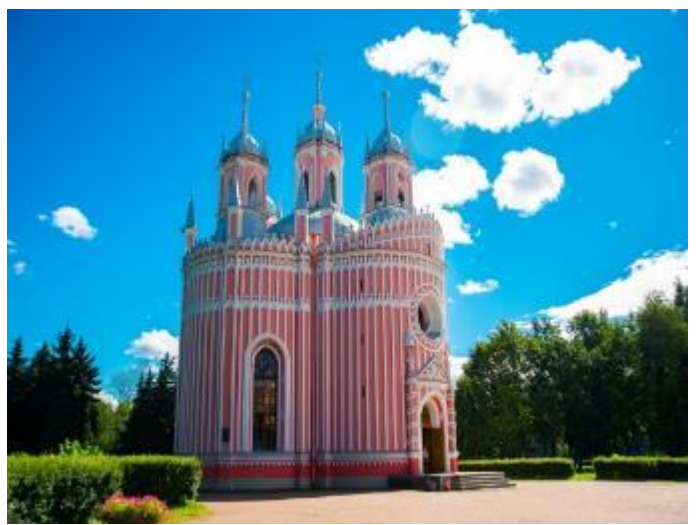
นำท่านเดินทางสู่ “เมืองปีเตอร์ฮอฟ” (PETRODVORETS) ซึ่งอยู่ทางตอนใต้ของอ่าวฟินแลนด์ รู้จักเมืองนี้กัน
อย่างแพร่หลายว่าเป็นศูนย์รวมของสวนแห่ง
เมืองปีเตอร์ฮอฟ นำท่านเข้าชม “พระราชวังฤดู
ร้อนเปโตรวาเรส” (PETERHOF PALACE)
พระตำหนักชายฝั่งของกษัตริย์รัสเซียเพื่อใช้
พักผ่อนและล่าสัตว์ในฤดูร้อนที่มีชื่อเสียงมาก
ที่สุดในโลก ประกอบด้วยพระราชวัง น้ำพุ สวน
ตอนล่าง สวนตอนบน เป็นหนึ่งในบรรดาสุด
ยอดสถาปัตยกรรมของโลก โดยเฉพาะน้ำตกที่
ลดหลั่นกันถึง 27 ชั้น น้ำพุตกแต่งด้วยรูปปั้นถึง 255 ชิ้น มี น้ำพุใหญ่ที่สุด และ รูปปั้นแซมซันกำลังง้างปากสิงโต
ที่มีชื่อเสียง สูง 21 เมตร ฝีมือของสถาปนิก BARTOLOMEO CARLO RASTRELLI เพื่อเป็นสัญลักษณ์ครบรอบ
25 ปีแห่งชัยชนะเหนือสวีเดนที่ทุ่งโปลตาวา เข้าชมภายในพระราชวัง ประกอบด้วยห้องพักนอน 26 ห้อง อาทิ
ห้องเดินราที่หรูหราปูพาดด้วยศิลปะบารอก ห้องท้องพระโรงใหญ่เป็นห้องที่ใหญ่ที่สุดในพระราชวัง ห้องรูปภาพ
ที่แสดงรูปภาพของศิลปินชาวอิตาลีจำนวน 368 รูป พระราชวังแห่งนี้และบริเวณใจกลางเมืองได้รับการขึ้น
ทะเบียนเป็นมรดกโลกโดยองค์การยูเนสโก (หมายเหตุ : ในช่วงฤดูหนาว ตั้งแต่ปลายเดือนตุลาคม-เมษายน น้ำพุ
ภายในสวนปิดให้บริการ)



เที่ยง บริการอาหารกลางวัน ณ ภัตตาคาร

บาย

นำท่านเดินทางสู่ “พุชกิน” (PUSHKIN) ถูกก่อตั้งขึ้นในปี ค.ศ.1710 โดยตั้งอยู่ริมแม่น้ำเนวา (NEVA RIVER) ซึ่งเป็นแม่น้ำสายสำคัญของประเทศ มีสถานที่ท่องเที่ยวที่มีความสำคัญต่อประวัติศาสตร์ของประเทศรัสเซีย ไม่ว่าจะเป็นพระราชวัง โบสถ์ พิพิธภัณฑ์ แม้กระทั่งสวนสาธารณะ เข้าชม [“พระราชวังฤดูร้อนแคทเธอริน” \(CATHERINE PALACE\) พระราชวังอันสวยงามและตระการตา ถูกสร้างขึ้นในสมัยพระเจ้าปีเตอร์มหาราช](#) โดยให้เป็นที่พักผ่อนในฤดูร้อนของพระนางแคทเธอรินที่ 1 ต่อมาได้ยกให้พระธิดาอลิซาเบธ ในปี 1741 ได้ตกแต่งทำให้พระราชวังหรูหรามากขึ้นและสมัยพระนางแคทเธอริน มหาราชก็ตกแต่งเพิ่มเติมขึ้นอีก พระราชวังแห่งนี้ ประกอบด้วยห้องต่าง ๆ มากมาย ซึ่งมีผลงานจิตรกรรมของศิลปินในช่วงศตวรรษที่ 17-18 อาทิ ห้องโถงใหญ่ เป็นห้องที่สวยงาม ผลงานชิ้นเอกของ BARTOLOMEO CARLO RASTRELLI หน้าต่างประดับประดาด้วยกระจก เทียน ปิดทองอร่ามตามรูปแบบศิลปะบารอก ชมห้องอำพัน เป็นห้องที่มีความสวยงามที่สุดไม่ว่าจะเป็นผนังหรือรูปภาพประดับก็นำอำพันมาตกแต่งทั้งหมด ห้องอาหารค่าสี่เชียว ออกแบบโดย CHARLES CAMERON เป็นห้องที่มีลักษณะเด่นด้วยศิลปะแบบคลาสสิก นำท่านเก็บภาพกับ “โบสถ์เชสมา” (CHESME CHURCH) (ด้านนอก) โบสถ์แห่งการประสูติของเซนต์จอห์นเดอะแบปติสต์ (SAINT JOHN THE BAPTIST) ถูกสร้างขึ้นโดยสถาปนิกของรัสเซีย YURY FELTEN ในปี ค.ศ. 1780 โดยพระนางแคทเธอรินที่ 2 เป็นโบสถ์ขนาดเล็ก มีโครงสร้างทั้งภายในและภายนอกเป็นศิลปะแบบโกธิคสมัยใหม่ เพื่อเป็นอนุสรณ์แห่งชัยชนะของกองทัพรัสเซียเหนือกองทัพตุรกี ที่อ่าวเชสมาในทะเลเอเจียน ได้เวลาอันสมควร เดินทางกลับสู่ เซนต์ปีเตอร์สเบิร์ก



ค่ำ [บริการอาหารค่ำ ณ ภัตตาคาร](#)

ที่พัก: [PARK INN BY RADISSON PRIBALTIYSKAYA HOTEL](#) หรือที่พักระดับใกล้เคียง

**วันที่เก่าของการเดินทาง (9) พิพิธภัณฑ์เซอร์มิทจ - มหาวิหารเซนต์ไอแซค(ด้านนอก)
 ป้อมปีเตอร์และพอล - เอาท์เลทวิลเลจปุกควา - สนามบิน**

เช้า [บริการอาหารเช้า ณ ห้องอาหารของโรงแรม](#)



นำท่านเข้าชม “พิพิธภัณฑสถานเฮอร์มิเทจ” (HERMITAGE MUSEUM) หรือพระราชวังฤดูหนาว แรกเริ่มในปี ค.ศ. 1764 พระนางแคทเธอรีน ได้ทรงซื้อภาพเขียนจากยุโรปกว่า 250 ชิ้น จึงต้องสร้างห้องสำหรับเก็บและแสดงภาพ ส่วนพระองค์ขึ้น โดยที่พระนางเรียกห้องแสดงภาพนี้ว่าเฮอร์มิเทจ มีภาพเขียนที่ทรงโปรดปรานกว่า 3,000 ภาพ เกรียอุโบราณ และอัญมณีมีค่า งานที่มีคุณค่าถูกเก็บสะสมในพระราชวังฤดูหนาวสะสมต่อเนื่องกันมากขึ้นเรื่อยๆ จนกระทั่งรัชสมัยของพระเจ้า เจ้านิโคลัสที่ 1 มีการจัดหมวดหมู่ของสะสมทั้งหมด และได้เปิดพิพิธภัณฑสถานแห่งแรกที่ทำให้คนทั่วไปเข้าชมได้ ปัจจุบันมีสิ่งของต่างๆ ที่ทรงคุณค่าจัดแสดงอยู่เกือบ 3 ล้านชิ้น นำชม “จัตุรัสพลาซ” (DVORTSOVAYA SQUARE) ซึ่งมีเสาหินอเล็กซานเดอร์ ALEXANDER COLUMN ตั้งอยู่ เป็นหนึ่งในอนุสาวรีย์ที่มีชื่อเสียงที่สุดของเซนต์ปีเตอร์สเบิร์ก เพื่อเป็นการระลึกถึงชัยชนะในสงครามเหนือโปแลนด์แห่งฝรั่งเศสในปี ค.ศ. 1812 เป็นเสาแห่งชัยชนะที่สูงที่สุดในโลก ทำจากหินแกรนิตแท่งเดียว

เที่ยง บริการอาหารกลางวัน ณ ภัตตาคาร

บ่าย จากนั้น เก็บภาพภายนอก “โบสถ์หยดเลือด” (ด้านนอก) (CHURCH OF THE SAVIOR ON SPILLED BLOOD)

โบสถ์แห่งหยดเลือด สร้างเพื่อเป็นเกียรติแก่พระเจ้าซาร์อเล็กซานเดอร์ที่ 2 ในปี ค.ศ. 1881 ซึ่งถูกลอบปลงพระชนม์ เป็นโบสถ์ที่สวยงามตั้งอยู่ข้างคลอง GRIBOYEDOV ในช่วงสงครามโลกครั้งที่ 2 โบสถ์ได้รับความเสียหายจากระเบิด หลังสิ้นสุดสงครามจึงได้มีการบูรณะใหม่ ปัจจุบันตั้งโดดเด่นด้วยสีส้มที่สวยงามสะดุดตา ภายในของโบสถ์แห่งนี้ถูกตกแต่งกระเบื้องโมเสคอย่างสวยในสไตล์ ROMANTIC NATIONALISM ซึ่งแตกต่างจากโบสถ์อื่นๆ ในนครเซนต์ปีเตอร์สเบิร์ก (ST.PETERSBURG) ซึ่งมักจะถูกตกแต่งในสไตล์บาโรค (BAROQUE) และนีโอคลาสสิก (NEOCLASSIC) โบสถ์แห่งนี้ถือว่าเป็นโบสถ์ที่ใหญ่ที่สุดในรัสเซียที่ถูกประดับประดาด้วยกระเบื้องโมเสค ละเอียดและสวยงามทุกตารางนิ้ว นำท่านชม “มหาวิหารเซนต์ไอแซค”



(ด้านนอก) (ST.ISAAC'S CATHEDRAL) ที่ได้ชื่อว่าเป็นมหาวิหารที่สวยงามที่สุด ใหญ่เป็นลำดับ 4 ของโลก เป็นต้นแบบของที่ทำกรัฐบาลกรุงวอชิงตัน ประเทศสหรัฐอเมริกา ด้านหลังของมหาวิหารเซนต์ไอแซค จะมีรูปปั้นของพระเจ้านิโคลัสที่ 1 ทรงม้ากับฐานที่มีรูปปั้นพระมหะเสีและพระธิดาล้อมรอบ [เข้าชมภายใน “ป้อมปีเตอร์และพอล” \(PETER AND PAUL FORTRESS\)](#) สิ่งก่อสร้างแรกสุดของเมือง เป็นจุดกำเนิดของนครเซนต์ปีเตอร์สเบิร์ก ตั้งชื่อโดยใช้ชื่อของนักบุญปีเตอร์และนักบุญพอล โดยมีจุดมุ่งหมายเพื่อป้องกันการรุกรานของทหารสวีเดนด้วยศิลปะบารอก ตั้งอยู่บนเกาะวาซิลเยฟสกี บนเกาะมีวิหารปีเตอร์และพอล ซึ่งเป็นที่เก็บพระศพของราชวงศ์โรมานอฟ เริ่มจากพระเจ้าปีเตอร์มหาราชจนกระทั่งกษัตริย์พระองค์สุดท้ายของราชวงศ์ พระเจ้านิโคลัสที่ 2 และครอบครัว ในปัจจุบันเป็นพิพิธภัณฑ์ประวัติศาสตร์ จากนั้น นั่งรถผ่านชมเรือออโรรา สร้างในช่วงปี ค.ศ. 1904-1905 ระหว่างการทำสงครามของรัสเซียกับญี่ปุ่น เป็นเรือรบโบราณที่พายแพกลับมาจากเพราะลำสมัยสู้ญี่ปุ่นไม่ได้ ปัจจุบันเป็นเรือปลดระวางและทำเป็นพิพิธภัณฑ์ จากนั้น นำท่านเดินทางสู่ [“เอาท์เลทวิลเลจ ปุกควา” \(OUTLET VILLAGE PULKOVO\)](#) เอาท์เลทแห่งแรกของเมืองเซนต์ปีเตอร์สเบิร์ก มีสินค้าหลากหลายแบรนด์ อาทิ ADIDAS , CALVIN KLEIN , FURLA , GEOX , GUESS , LACOSTE , NIKE , PUMA , SAMSONITE , SWATCH อีสระให้ท่านได้ช้อปปิ้งตามอัธยาศัย

อิสระอาหารค่ำเพื่อความสะดวกในการช้อปปิ้ง

ได้เวลาอันสมควร นำทุกท่านออกเดินทางสู่ ท่าอากาศยานปูลโกโว นำคณะท่านเช็คอิน

23.10 น. [ออกเดินทางสู่ ดูไบ โดยสายการบินเอมิเรตส์ แอร์ไลน์ เที่ยวบินที่ EK 176](#)

วันที่สิบของการเดินทาง (10) ดูไบ - กรุงเทพฯ

06.25 น. [เดินทางถึง ท่าอากาศยานนานาชาติดูไบ สหรัฐอาหรับเอมิเรตส์ เพื่อแวะเปลี่ยนเที่ยวบิน](#)

09.30 น. [ออกเดินทางสู่ สนามบินสุวรรณภูมิ โดยสายการบินเอมิเรตส์ แอร์ไลน์ เที่ยวบินที่ EK 372](#)

18.40 น. [เดินทางถึง กรุงเทพฯ โดยสวัสดิภาพพร้อมความประทับใจ](#)

หมายเหตุ: โปรแกรมการเดินทางอาจเปลี่ยนแปลงได้ตามความเหมาะสม เนื่องจากสภาพ ลม , ฟ้า , อากาศ, การล่าช้าอันเนื่องมาจากสายการบิน และสถานการณ์ในต่างประเทศ ที่ทางคณะเดินทางในขณะนั้น ทั้งนี้เพื่อความปลอดภัยในการเดินทาง โดย บริษัทฯ ได้มอบหมายให้ หัวหน้าทัวร์ผู้นำทัวร์ มีอำนาจตัดสินใจ ณ ขณะนั้นทั้งนี้การตัดสินใจ จะคำนึงถึงผลประโยชน์ของหมู่คณะเป็นสำคัญ

อัตราค่าบริการ รวมทิปไกด์ท้องถิ่น และ พนักงานขับรถ

กำหนดการเดินทาง	ผู้ใหญ่ พักห้องละ 2 ท่าน	เด็กอายุต่ำกว่า 12 ปี พักกับผู้ใหญ่ 1 ท่าน	เด็กอายุต่ำกว่า 12 ปี พักกับผู้ใหญ่ 2 ท่าน (เสริมเตียง)	พักเดี่ยว
18-25 พ.ย. 2567	129,900	129,900	129,900	17,900
01-10 ธ.ค. 2567	135,900	135,900	135,900	19,900
เทศกาลปีใหม่ 25 ธ.ค.-03 ม.ค. 2568	139,900	139,900	139,900	20,900
30 ม.ค.-08 ก.พ.2568	129,900	129,900	129,900	17,900
07-16 ก.พ. 2568	129,900	129,900	129,900	17,900
07-16 มี.ค. 2568	129,900	129,900	129,900	17,900
21-30 มี.ค. 2568	129,900	129,900	129,900	17,900
** คณะออกเดินทางได้เมื่อมีจำนวนผู้เดินทางครบ 20 ท่านเท่านั้น **				
** ต้องการเดินทางโดยชั้นธุรกิจ (BUSINESS CLASS) กรุณาสอบถามราคาเพิ่มเติมจากเจ้าหน้าที่บริษัทฯ **				

อัตราค่าบริการนี้รวม

- ค่าตัวเครื่องบินไป-กลับ กรุงเทพฯ-มอสโคว์ // เซนต์ปีเตอส์เบิร์ก-กรุงเทพฯ
- ค่าตัวเครื่องบินภายใน 2 เที่ยวบิน (มอสโคว์-มูร์มันสค์ // มูร์มันสค์-เซนต์ปีเตอส์เบิร์ก)
- ค่ารถปรับอากาศนำเที่ยวตามระบุไว้ในรายการ พร้อมคนขับรถที่ชำนาญเส้นทาง กฎหมายในยุโรปไม่อนุญาตให้คนขับรถเกิน 12 ชม./วัน
- โรงแรมที่พักตามระบุหรือเทียบเท่าในระดับเดียวกัน โรงแรมส่วนใหญ่ในยุโรปจะไม่มีเครื่องปรับอากาศ เนื่องจากอยู่ในแถบที่มีอุณหภูมิต่ำ และราคาโรงแรมจะปรับขึ้น 3-4 เท่าตัว หากวันเข้าพักตรงกับงานเทศกาลเทรดแฟร์หรือการประชุมต่างๆ อันเป็นผลที่ทำให้ต้องมีการปรับเปลี่ยนย้ายเมือง โดยคำนึงถึงความเหมาะสมเป็นหลัก
- ค่าอาหารที่ระบุในรายการ ให้ท่านได้เลิศรสกับอาหารท้องถิ่นในแต่ละประเทศ
- ค่าบริการนำทัวร์โดยหัวหน้าทัวร์ผู้มีประสบการณ์นำเที่ยวให้ความรู้และคอยดูแลอำนวยความสะดวกตลอดการเดินทาง
- ค่าประกันอุบัติเหตุในการเดินทางวงเงินท่านละ 1,000,000.-บาท (ตามเงื่อนไขกรม) / หากผู้เดินทางอายุเกิน 75 ปี หรือไม่ได้เดินทางไปและกลับพร้อมคณะ (ต้องซื้อประกันเพิ่ม)

➢ ค่าทิปไกด์ท้องถิ่น และ ทิปพนักงานขับรถ

อัตราค่าบริการนี้ไม่รวม

- ค่าภาษีมูลค่าเพิ่ม 7 % และค่าภาษีหัก ณ ที่จ่าย 3 %
- ค่าใช้จ่ายส่วนตัว อาทิ ค่าโทรศัพท์ , ค่าซักรีด , ค่าเครื่องดื่มและอาหารนอกเหนือจากที่ระบุในรายการ
- ค่าฝากนของภาษีน้ำมันที่ทางสายการบินแจ้งเปลี่ยนแปลงกะทันหัน
- ค่าพนักงานยกกระเป๋า ณ โรงแรมที่พัก (ทางบริษัทฯ ไม่ได้จัดให้แก่ท่านเนื่องจากป้องกันการสูญหายจากมิชชันนารีที่แฝงตัวเข้ามาในโรงแรมที่พัก และเพื่อความสะดวกรวดเร็วในการเข้าห้องพักสำหรับทุกท่าน)
- หากท่านลืมสัมภาระไว้ในห้องพัก มีค่าใช้จ่ายในการจัดส่งคืน และอาจเกิดความล่าช้าหรือสูญหายได้

➢ ค่าทิปหัวหน้าทัวร์ ตามวัฒนธรรมการบริการแบบสากลโลกท่านละ 100 บาทต่อวัน

เงื่อนไขการสำรองที่นั่ง และการชำระเงิน

- ✦ กรุณาจองล่วงหน้าพร้อมชำระงวดแรก **60,000.-** บาท ก่อนการเดินทาง พร้อมแฟกซ์สำเนาหน้าหนังสือเดินทาง Passport มายังบริษัท และค่าใช้จ่ายส่วนที่เหลือกรุณาชำระก่อนการเดินทางไม่น้อยกว่า 14 วัน มิฉะนั้นจะถือว่าท่านยกเลิกการเดินทาง
- ✦ บริษัทฯ ขอสงวนสิทธิ์ยกเลิกการเดินทางก่อนล่วงหน้า 10 วัน ซึ่งจะเกิดขึ้นได้ก็ต่อเมื่อไม่สามารถทำกรุ๊ปได้อย่างน้อย 20 ท่าน และหรือ ผู้ร่วมเดินทางในคณะไม่สามารถผ่านการพิจารณาวีซ่าได้ครบ 20 ท่าน ซึ่งในกรณีนี้ ทางบริษัทฯ ยินดีคืนเงินให้ทั้งหมดหักค่าธรรมเนียมวีซ่า หรือจัดหาคณะทัวร์อื่นให้ ถ้าท่านต้องการ
- ✦ บริษัทฯ ขอสงวนสิทธิ์ที่จะเปลี่ยนแปลงรายละเอียดบางประการในทัวร์นี้ เมื่อเกิดเหตุจำเป็น สุขวิสัย จนไม่อาจแก้ไขได้ และจะไม่รับผิดชอบใดๆ ในกรณีที่สูญหาย สูญเสียหรือได้รับบาดเจ็บ ที่นอกเหนือความ รับผิดชอบของหัวหน้าทัวร์และเหตุสุขวิสัยบางประการเช่น การนัดหยุดงาน ภัยธรรมชาติ การจลาจล ต่างๆ
- ✦ เนื่องจากรายการทัวร์นี้เป็นแบบเหมาจ่ายเบ็ดเสร็จ หากท่านสละสิทธิ์การใช้บริการใดๆตามรายการ หรือถูกปฏิเสธการเข้า และออกประเทศไม่ว่าในกรณีใดก็ตาม ทางบริษัทฯ ขอสงวนสิทธิ์ไม่คืนเงินในทุกกรณี
- ✦ เมื่อท่านได้ชำระเงินมัดจำหรือทั้งหมด ไม่ว่าจะเป็นการชำระผ่านตัวแทนของบริษัทฯ หรือชำระโดยตรงกับทางบริษัทฯ ทางบริษัทฯ จะขอถือว่าท่านรับทราบและยอมรับในเงื่อนไขต่างๆของบริษัทฯ ที่ได้ระบุไว้โดยทั้งหมด

หมายเหตุ

- ทางบริษัทเริ่มต้น และจบ การบริการ ที่สนามบินสุวรรณภูมิ กรณีท่านเดินทางมาจากต่างจังหวัด หรือต่างประเทศ และจะสำรองตัวเครื่องบิน หรือพาหนะอย่างหนึ่งอย่างใดที่ใช้ในการเดินทางมาสนามบิน ทางบริษัทจะไม่รับผิดชอบต่อค่าใช้จ่ายในส่วนนี้ เพราะเป็นค่าใช้จ่ายที่นอกเหนือจากโปรแกรมการเดินทางของบริษัท ฉะนั้นท่านควรจะให้กรุ๊ป FINAL 100% ก่อนที่จะสำรองยานพาหนะ

เงื่อนไขการยกเลิก

1. ยกเลิกก่อนการเดินทาง 30 วัน – คืนค่าใช้จ่ายทั้งหมด ยกเว้นกรุ๊ปที่เดินทางช่วงวันหยุด หรือเงินมัดจำที่ต้องการันตีที่นั่งกับสายการบิน หรือ กรุ๊ปที่มีการการันตีมัดจำที่หักโดยตรงหรือ โดยการผ่านตัวแทนในประเทศ หรือ ต่างประเทศและไม่อาจขอคืนเงินได้ (ค่าใช้จ่ายตามความเป็นจริง)
2. ยกเลิกก่อนการเดินทาง 16-29 วันขึ้นไป – เก็บค่าใช้จ่าย 50 % ของราคาทัวร์
3. ยกเลิกก่อนการเดินทาง 1-15 วัน – เก็บค่าบริการทั้งหมด 100 %