

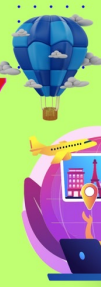


089-659-1717

Office 095-659-1717

H2otour59@gmail.com

309/167 คอนโดลุมพินี ซิวว ชะอำ ต.ชะอำ อ.ชะอำ จ.เพชรบุรี 76120



ใบอนุญาตเลขที่ 11/08185



@h2otour59



2024

10 วัน 7 คืน แกรนด์ โปแลนด์



TOUR HIGHLIGHTS

- กรุงวอร์ซอว์ (UNESCO)
- เมืองมัลบอร์ก
- เมืองโทรน (UNESCO)
- เมืองพอซนัน
- ค่ายกักกันเอาชวิตซ์ (UNESCO)
- เหมืองเกลือวิลิซก้า (UNESCO)
- อารมจัสน่ากอรา
- เมืองกตังส์
- ปราสาทมัลบอร์ก (UNESCO)
- เมืองบิชติกอส
- เมืองวรอดตสวัฟ
- เมืองคราคูฟ (UNESCO)
- เมืองเชสโตโซว่า
- เมืองเก่าวอร์ซอว์ (UNESCO)

• พักโรงแรมระดับ 4 ดาว พร้อมอิมมอร์รอยกับอาหารพื้นเมืองตลอดการเดินทาง

SPECIAL!

• พักค้างเมืองคราคูฟ 2 คืน

ตารางการเดินทาง

135,900 บาท/ท่าน.-

(รวมค่าวีซ่า)

6-15 เม.ย. 68

9-18 เม.ย. 68

8-17 ส.ค. 68

9-18 ก.ค. 68

129,900 บาท/ท่าน.-

(รวมค่าวีซ่า)

25 เม.ย. - 4 พ.ค. 68

1-10 พ.ค. 68

30 พ.ค. - 8 มิ.ย. 68

11-20 มิ.ย. 68

16-28 ก.ย. 68

7-16 ต.ค. 68

20-29 ต.ค. 68

วัน	โปรแกรมการเดินทาง	มื้ออาหาร			โรงแรมที่พัก
		B	L	D	
1	<ul style="list-style-type: none"> กรุงเทพฯ สนามบินสุวรรณภูมิ เคาน์เตอร์สายการบินกาทาร์ แอร์เวย์ส (QR) ✈️ 				
2	<ul style="list-style-type: none"> กรุงวอร์ซอว์ สวนลาเซียนสกี 			✓	Radisson Blu Warsaw **** หรือเทียบเท่า (พักค้างคืนที่ 1)
3	<ul style="list-style-type: none"> เมืองมัลบอร์ก ปราสาทมัลบอร์ก เมืองกดังส์ 	✓	✓	✓	Mercure Gdansk Stare Miasto **** หรือเทียบเท่า (พักค้างคืนที่ 2)
4	<ul style="list-style-type: none"> เมืองโทรุน เมืองบิชดิกอส 	✓	✓	✓	Mercure Bydgoszcz Sepia **** หรือเทียบเท่า (พักค้างคืนที่ 3)
5	<ul style="list-style-type: none"> เมืองพอซนัน เมืองวรอดสวัฟ 	✓	✓	✓	Novotel Wroclaw Centrum **** หรือเทียบเท่า (พักค้างคืนที่ 4)
6	<ul style="list-style-type: none"> ค่ายกักกัน เมืองคราคูฟ 	✓	✓	✓	Novotel Krakow Centrum **** หรือเทียบเท่า (พักค้างคืนที่ 5)
7	<ul style="list-style-type: none"> เหมืองเกลือวิลิชก้า เมืองเก่าคราคูฟ 	✓	✓	✓	Novotel Krakow Centrum **** หรือเทียบเท่า (พักค้างคืนที่ 6)
8	<ul style="list-style-type: none"> เมืองเซสโตโซวา อารามจัสนา กอรา กรุงวอร์ซอว์ เมืองเก่าวอร์ซอว์ 	✓	✓	✓	Mercure Warszawa Centrum **** หรือเทียบเท่า (พักค้างคืนที่ 7)
9	<ul style="list-style-type: none"> สนามบินนานาชาติเฟดเดอริก โซแปง ออกเดินทางสู่กรุงเทพฯ ด้วยสายการบินกาทาร์ แอร์เวย์ส ✈️ 	✓	✓		
10	<ul style="list-style-type: none"> เดินทางถึง สนามบินสุวรรณภูมิโดยสวัสดิภาพ 				



DAY 1



Day 1 : กรุงเทพฯ

23.00 น. พบเจ้าหน้าที่และมัคคุเทศก์ได้ที่ **เคาน์เตอร์สายการบินกาตาร์**
แถว Q (Row Q) ประตูทางเข้าที่ 8 อาคารผู้โดยสาร ณ **สนามบินสุวรรณภูมิ**

DAY 2

Day 2 : กรุงโดฮา – กรุงวอร์ซอว์, ประเทศโปแลนด์

- 02.30 น. ออกเดินทางสู่กรุงโดฮา ประเทศกาตาร์ ด้วยเที่ยวบินที่ **QR837** (ใช้เวลาเดินทางประมาณ 7 ชั่วโมง)
- 05.30 น. เดินทางถึงสนามบินนานาชาติฮาหมัด ประเทศกาตาร์ เพื่อต่อเครื่องไปยังกรุงวอร์ซอว์ ประเทศโปแลนด์
- 08.35 น. ออกเดินทางสู่กรุงวอร์ซอว์ ด้วยเที่ยวบินที่ **QR189** (ใช้เวลาเดินทางประมาณ 6 ชั่วโมง)
- 13.30 น. เดินทางถึงสนามบินเฟดเดอริก โชแปง กรุงวอร์ซอว์ ประเทศโปแลนด์ และนำท่านผ่านพิธีการตรวจคนเข้าเมือง นำท่านชม **สวนลาเซียนสกี (Lazienki Royal Park)** สวนสาธารณะที่ใหญ่ที่สุดในกรุงวอร์ซอว์ ที่รวบรวมพันธุ์ไม้นานาพันธุ์ นำท่านแวะถ่ายรูปคู่กับ **อนุสาวรีย์เฟดเดอริก โชแปงค์ (Chopin Memorial Monument)** นักเปียโนผู้มีชื่อเสียงระดับโลก นำท่านถ่ายรูปคู่กับ **พระราชวังลาเซียนสกี (Lazienki Palace)** หรือที่รู้จักกันในนาม **พระราชวังกลางน้ำ (Palace on the Isle)** พระราชวังฤดูร้อนสไตล์บารอกที่ถูกสร้างขึ้นในปีค.ศ. 1674 โดยท่านเคาน์ Stanislaw Herakliusz เพื่อใช้เป็นโรงอาบน้ำ และถูกต่อเติมเพื่อใช้เป็นพระราชวังฤดูร้อนในปีค.ศ. 1766 โดยกษัตริย์ Stanislaw II Augustus ภายในตกแต่งได้อย่างหรูหรา และได้รับการยกย่องว่ามีความงามเทียบเคียงได้กับพระราชวังแวร์ซายส์แห่งฝรั่งเศส นอกจากนี้พระราชวังแห่งนี้ยังเคยเป็นที่ประทับของพระบาทสมเด็จพระจุลจอมเกล้าเจ้าอยู่หัว หรือ รัชกาลที่ 5 ครั้นเสด็จประพาสยุโรป

ค่ำ **รับประทานอาหารค่ำ ณ ภัตตาคารอาหารท้องถิ่น**

--- นำท่านเข้าสู่โรงแรมที่พัก **Radisson Blu Warsaw ****** หรือเทียบเท่า (พักค้างคืนที่ 1) ---

DAY 3



Day 3 : มัลบอร์ก - ปราสาทมัลบอร์ก - กดังส์

เช้า รับประทานอาหารเช้าในโรงแรม

นำท่านเดินทางสู่ **เมืองมัลบอร์ก (Malbork)** (ระยะทาง 311 ก.ม. ใช้เวลาเดินทางประมาณ 4 ชั่วโมง) เมืองที่ถูกสร้างขึ้นในสมัยยุคกลางโดยกลุ่มอัศวินของศาสนาคริสต์ นิกายทอยโทนิก เพื่อใช้เป็นแหล่งรวมพลของอัศวิน นำท่านเข้าชม **ปราสาทมัลบอร์ก (Malbork Castle)** (ระยะทาง 309 ก.ม. ใช้เวลาเดินทางประมาณ 4 ชั่วโมง) ปราสาทแห่งนี้สร้างขึ้นโดยอัศวินของศาสนาคริสต์ นิกายทอยโทนิก ซึ่งรูปแบบของปราสาทนั้นเป็นตัวอย่างที่แสดงถึงศิลปะคลาสสิกของป้อมปราการในยุคกลางเพื่อรับการโจมตีของศัตรู และเป็นมหาวิหารของนิกาย โดยได้สร้างจนแล้วเสร็จในปีค.ศ. 1406 มีอาคารหลัก 2 ทิศ คือทิศเหนือและทิศตะวันตก ซึ่งช่วงหลังเมื่อนิกายทอยโทนิกได้เสื่อมลง บางจุดในปราสาทจึงถูกทำลายไปบ้าง แต่ก็ได้รับการปรับปรุงและบูรณะใหม่ในศตวรรษที่ 19-20 และถูกดูแลเรื่อยมาจนถึงปัจจุบันที่ยังมีความสวยงามอลังการอยู่ ปราสาทมอลบอร์กมีความกว้างใหญ่ รอบนอกเป็นพิพิธภัณฑ์ ข้างในมีลานกว้าง อยู่ติดกับแม่น้ำ เป็นทัศนียภาพที่สมบูรณ์ จึงไม่แปลกใจที่ปราสาทแห่งนี้จะเป็นหนึ่งในมรดกโลก และเป็นสัญลักษณ์ทางประวัติศาสตร์แห่งประเทศโปแลนด์อีกด้วย นอกจากนี้ปราสาทมัลบอร์กยังเป็นปราสาทที่สร้างด้วยอิฐซึ่งใหญ่ที่สุดในโลก และได้รับการขึ้นทะเบียนเป็นมรดกโลกจากองค์การยูเนสโก (UNESCO) ในปีค.ศ. 1997

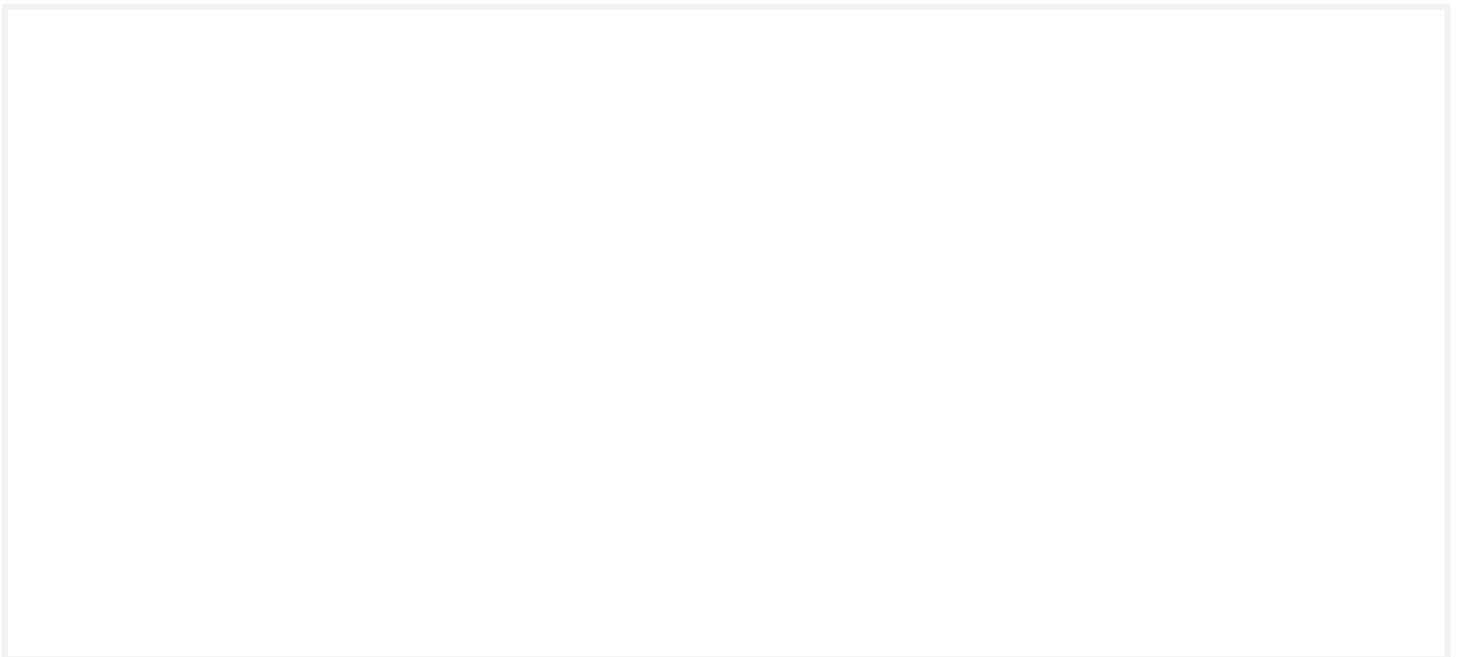
กลางวัน รับประทานอาหารกลางวัน ณ ภัตตาคารอาหารท้องถิ่น

Day 3 : มัลบอร์ก - ปราสาทมัลบอร์ก - กดังส์

บ่าย นำท่านเดินทางสู่**เมืองกดังส์ (Gdansk)** (ระยะทาง 62 ก.ม. ใช้เวลาเดินทางประมาณ 1 ชั่วโมง) เมืองศูนย์กลางด้านเศรษฐกิจ วัฒนธรรม และแหล่งท่องเที่ยว เมืองนี้ตั้งอยู่ริมฝั่งทะเลโปแลนด์ โดยมีการร่างต้นฉบับแบบเมืองไว้ตั้งแต่ปีค.ศ. 1343 ชาวโปแลนด์จึงได้สร้างเมืองขึ้นใหม่ตามแบบสถาปัตยกรรมในร่างต้นฉบับเมืองเดิม และเป็นผลสำเร็จหลังสงครามโลกครั้งที่ 2 อีกทั้งยังเป็นเมืองแห่งแรกที่มีการดำเนินการเรียกร้องใดๆของกลุ่มคนงานสามารถทำได้อย่างเสรี ด้วยเหตุนี้เมืองกดังส์จึงถูกขนานนามว่าเป็น "**เมืองแห่งเสรีภาพ**" วงแหวนของเมืองเต็มไปด้วยเสียงแซ่หลากหลายภาษาของนักท่องเที่ยวที่มาจากทุกมุมโลก นำท่านเดินชมย่านจตุรัสเมืองเก่าที่ถูกสร้างขึ้นใหม่ภายหลังจากสงครามโลกครั้งที่ 2

ค่ำ [รับประทานอาหารค่ำ ณ ภัตตาคารอาหารท้องถิ่น](#)

--- นำท่านเข้าสู่โรงแรมที่พัก **Mercure Gdansk Stare Miasto ****** หรือเทียบเท่า (พักค้างคืนที่ 2) ---



DAY 4

Day 4 : โทรน - บิชดิกอส

เช้า รับประทานอาหารเช้าในโรงแรม

นำท่านเดินทางสู่ **เมืองโตรุน (Torun)** (ระยะทาง 168 ก.ม. ใช้เวลาเดินทางประมาณ 2 ชั่วโมง) เมืองยุคกลางและเก่าแก่ที่สุดในโปแลนด์ที่มีความสำคัญทางด้านการท่องเที่ยวในภาคเหนือของประเทศโปแลนด์ **อีกทั้งยังได้รับการขึ้นทะเบียนเป็นมรดกโลกจากองค์การยูเนสโก (UNESCO) ในปีค.ศ. 1997** นำท่านถ่ายรูปคู่กับ **ศาลากลางเก่า (Old Town Hall)** อาคารศาลากลางแบบโกธิค ที่ได้รับยกย่องว่าสวยที่สุดในยุโรป โดยอาคารแห่งนี้ถูกสร้างขึ้นราวๆปี 1274 และได้มีการขยับขยาย และสร้างใหม่อีกครั้งในช่วง ระหว่างปี 1391-1399 ภายในมีการจัดแสดงแกลลอรี่ที่เกี่ยวกับศิลปะโกธิคและนิทรรศการต่างๆเกี่ยวกับเมืองโตรุน นำท่านถ่ายภาพความงามของ **โบสถ์เซนต์แมรี (St. Mary's church)** สร้างขึ้นในศตวรรษที่ 14 เป็นหนึ่งในอาคารสิ่งก่อสร้างที่มีความโดดเด่นทางด้านศิลปะและสถาปัตยกรรมมากแห่งหนึ่งของโปแลนด์ และยังถือว่าเป็นหนึ่งในโบสถ์ที่มีห้องโถงสูงที่สุดในยุโรปกลางอีกด้วย นอกจากนี้แล้ว เมืองเก่าโตรุนยังถูกบันทึกลงในรายการของ เจ็ดสิ่งมหัศจรรย์ของโปแลนด์ ในปี 2007 และ เนชั่นแนลจีโอกราฟฟิก ได้จัดอันดับให้ ย่านเมืองเก่า ตลาด ศาลากลางโกธิคของเมืองโตรุน เป็นหนึ่งใน 30 สถานที่ที่สวยงามที่สุดในโลกอีกด้วย

กลางวัน รับประทานอาหารกลางวัน ณ ภัตตาคารอาหารท้องถิ่น

Day 4 : โทรูน - บิชดิกอส

บ่าย นำท่านเดินทางสู่**เมืองบิชดิกอส (Bydgoszcz)** (ระยะทาง 47 ก.ม. ใช้เวลาเดินทางประมาณ 1 ชั่วโมง) เมืองที่มีความมั่งคั่งด้านสถาปัตยกรรมด้วยสถาปัตยกรรมต่างๆ อาทิ โกธิก นีโอ-โกธิก นีโอ-บารอค นีโอคลาสสิก โมเดิร์นนิส และอาร์ทนูโว **จนถูกตั้งฉายาว่า “ลิตเติ้ล เบอร์ลิน”** นอกจากนี้ยังเป็นเมืองที่มีบ้านทรงทิมเบอร์เฟรม (Timber-framed) มากที่สุดในประเทศโปแลนด์ นำท่านแวะถ่ายรูป **มหาวิหารแห่งบิชดิกอส (Bydgoszcz Cathedral)** โบสถ์สไตล์โกธิก ที่สร้างจากอิฐแดงในช่วงศตวรรษที่ 15 ซึ่งถูกแต่งตั้งให้เป็นมหาวิหารในปีค.ศ. 2004 โดยพระสันตะปาปา จอห์น ปอล ที่ 2 จากนั้นนำทุกท่านเที่ยวชมเมืองบิชดิกอส และอิสระให้ท่านเก็บภาพความประทับใจ

ค่ำ **รับประทานอาหารค่ำ ณ ภัตตาคารอาหารท้องถิ่น**

--- นำท่านเข้าสู่โรงแรมที่พัก **Mercure Bydgoszcz Sepia ****** หรือเทียบเท่า (พักค้างคืนที่ 3) ---



DAY 5



Day 5 : พอซนัน - วรอตสวัฟ

เช้า **รับประทานอาหารเช้าในโรงแรม**

นำท่านเดินทางสู่ **เมืองพอซนัน (Poznan)** (ระยะทาง 142 ก.ม. ใช้เวลาเดินทางประมาณ 2 ชั่วโมง) หนึ่งในเมืองที่เก่าแก่ที่สุดในประเทศโปแลนด์ ที่ตั้งอยู่ริมฝั่งแม่น้ำวอร์ตา (Warta River) และเป็นศูนย์กลางสำคัญทางด้านการค้า อุตสาหกรรม การศึกษา นอกจากนี้ยังเป็นเมืองที่มีสีสันสวยงาม และได้ขึ้นชื่อว่าเป็นเมืองแห่งวรรณกรรมอีกด้วย นำท่านถ่ายรูปคู่กับ **มหาวิหารแห่งพอซนัน (Poznan Cathedral)** มหาวิหารสไตล์โรมาเนสก์ ที่ผสมผสานด้วยสถาปัตยกรรมสไตลโกธิก และบารอก ถูกสร้างขึ้นมาตั้งแต่ปี ค.ศ. 996 นอกจากนี้ภายในยังตกแต่งได้อย่างสวยงามอีกด้วย จากนั้นนำท่านเดินทางสู่ **จัตุรัสเมืองเก่า (Old Town Square)** จตุรัสเมืองเก่าที่ดีที่สุดแห่งหนึ่งในยุโรป เป็นจุดศูนย์กลางของสถานที่สำคัญทางประวัติศาสตร์ของเมืองพอซนัน ไม่ว่าจะเป็นกลุ่มอาคารหลากสีอันสมัยศตวรรษที่ 16 ปราสาท บ้อมปราการ และศาลาว่าการ นำท่านถ่ายรูปคู่กับ **ศาลาว่าการเมืองพอซนัน (Poznan City Hall)** ถูกสร้างขึ้นในศตวรรษที่ 13 ในแบบสถาปัตยกรรมโกธิค และถูกใช้งานจนถึงปีค.ศ. 1939 จากนั้นให้อิสระแก่ท่านเก็บภาพความประทับใจ

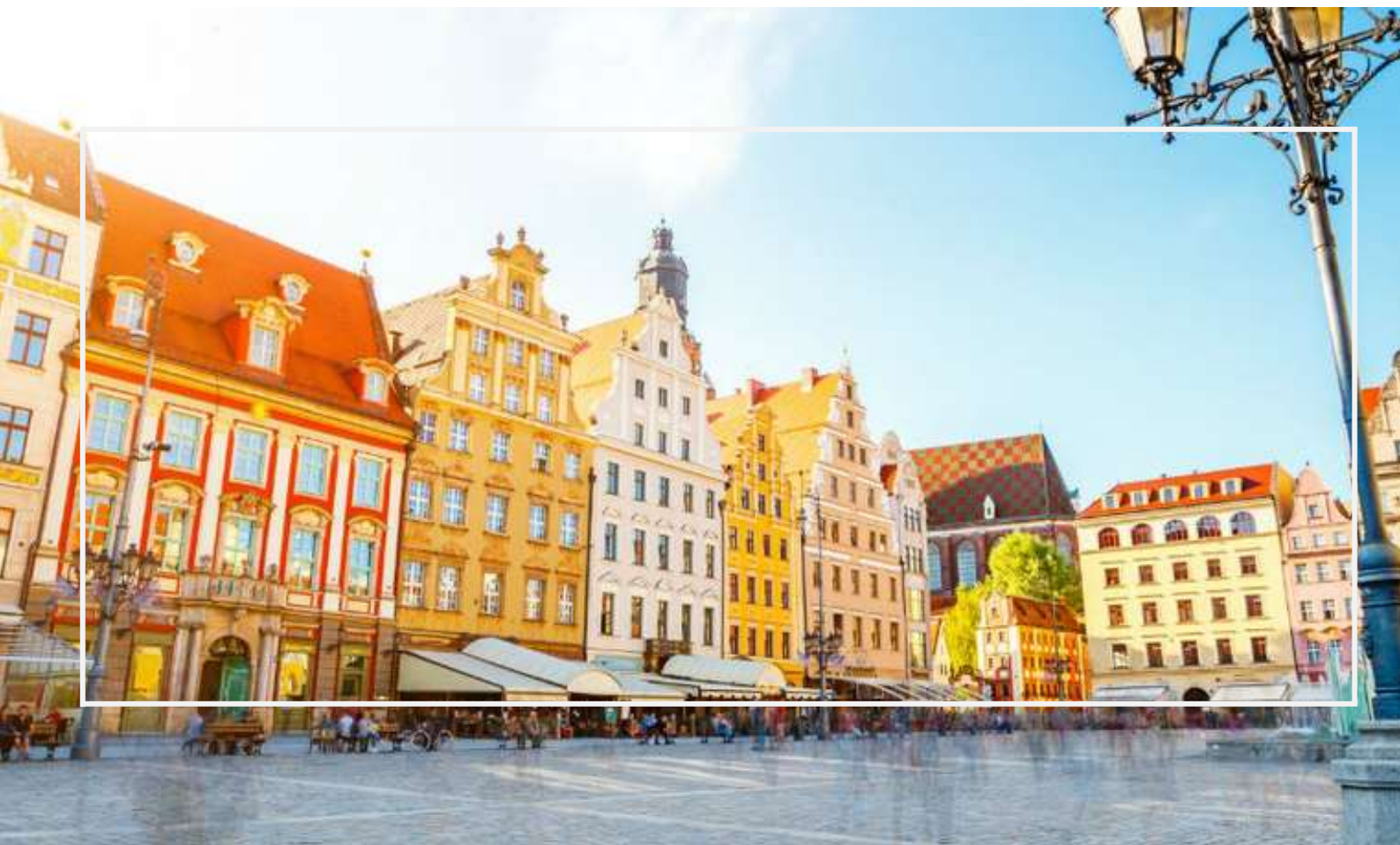
กลางวัน **รับประทานอาหารกลางวัน ณ ภัตตาคารอาหารท้องถิ่น**

Day 5 : พอซัน - วรอตสวัฟ

บ่าย นำท่านเดินทางสู่**เมืองวรอตสวัฟ (Wroclaw)** (ระยะทาง 182 ก.ม. ใช้เวลาเดินทางประมาณ 2.30 ชั่วโมง) เมืองแห่งความหลากหลาย และเปี่ยมล้นไปด้วยวัฒนธรรมของประวัติศาสตร์ อันเป็นดังสะพานเชื่อมระหว่างคนในแต่ละรุ่น แต่ละวัฒนธรรมเข้าด้วยกัน อีกทั้งยังถูกใช้เป็นจุดนัดพบอีกด้วย เนื่องจากอยู่ไม่ไกลจากชายแดนประเทศสาธารณรัฐเชก และกรุงเบอร์ลินของประเทศเยอรมัน นอกจากนี้เมืองวรอตสวัฟ **ยังถูกยกให้เป็น 1 ใน 8 เมืองแห่งสีสันที่นักท่องเที่ยวต้องมาเยือนอีกด้วย** นำท่านถ่ายรูปคู่กับ**มหาวิทยาลัยวรอตสวัฟ (University of Wroclaw)** มหาวิทยาลัยเก่าแก่ที่มีชื่อเสียงประจำเมืองวรอตสวัฟซึ่งเคยผลิตบุคคลากรระดับโลกและชนะรางวัลโนเบลมาแล้วถึง 10 คนด้วยกันในช่วงปี 100 ปีที่ผ่านมา **จากนั้นนำท่านชมความงามของเมืองวรอตสวัฟ** ที่ถูกเรียกว่าเมืองแห่งสีสันที่ต้องมาเยือนเมืองหนึ่งของโลก อีสระให้ท่านเก็บภาพความประทับใจตามอัธยาศัย

ค่ำ **รับประทานอาหารค่ำ ณ ภัตตาคารอาหารท้องถิ่น**

--- นำท่านเข้าสู่โรงแรมที่พัก **Novotel Wroclaw Centrum ****** หรือเทียบเท่า (พักค้างคืนที่ 4) ---





Day 6 : ค่ายกักกันเอาชวิตซ์ - คราคูฟ

เช้า รับประทานอาหารเช้าในโรงแรม

นำท่านเดินทางสู่**ค่ายกักกันเอาชวิตซ์ (Auschwitz Concentration Camp)** (ระยะทาง 228 ก.ม. ใช้เวลาเดินทางประมาณ 2.45 ชั่วโมง) ค่ายกักกันที่ได้ชื่อว่าเป็นค่ายมรณะที่ใหญ่ที่สุดในบรรดาค่ายกักกันของกองทัพนาซีที่ทำการระหว่างสงครามโลกครั้งที่ 2 ที่ใช้เพื่อกักขังเชลยศึกในช่วงสงครามเพื่อ กักขัง ทารุณ ใช้แรงงาน และสังหารหมู่อย่างโหดเหี้ยม ภายในค่ายกักกันนี้มีอาคารอยู่ถึง 20 อาคาร นอกจากนี้ท่านจะได้เห็นภาพถ่ายและของใช้ต่างๆของเชลยชาวยิวที่โดนกักขังอยู่ในค่ายแห่งนี้ **ปัจจุบันค่ายแห่งนี้** เป็นสถานที่ที่มีผู้เข้าชมมากที่สุดของโปแลนด์ และได้รับการประกาศให้เป็นมรดกโลกด้านวัฒนธรรมในปีค.ศ. 1979 เพื่อเป็นเครื่องเตือนใจแก่คนรุ่นหลังถึงความโหดร้ายของสงครามและความเกลียดชังของมนุษย์เพื่อไม่ให้เหตุการณ์นี้เกิดขึ้นอีกครั้ง **จากนั้นได้เวลานำท่านเข้าชมค่ายกักกัน**

กลางวัน รับประทานอาหารกลางวัน ณ ภัตตาคารอาหารท้องถิ่น

Day 6 : ค่ายกักกันเอาชวิตซ์ - คราคูฟ

บ่าย นำท่านเดินทางสู่**เมืองคราคูฟ (Krakow)** (ระยะทาง 109 ก.ม. ใช้เวลาเดินทางประมาณ 2 ชั่วโมง) เมืองแห่งวัฒนธรรมที่ขึ้นชื่อว่าเก่าแก่ที่สุดของโปแลนด์ และเป็นอดีตเมืองหลวงของประเทศโปแลนด์ ตั้งแต่ปีค.ศ. 1038-1596 จึงทำให้คราคูฟถูกยอมรับให้เป็นศูนย์กลางทางวัฒนธรรม มีอารยธรรมรุ่งเรืองมากที่สุดอันจะเห็นได้จากอาคารบ้านเรือนที่สวยงามด้วยสถาปัตยกรรมทุกยุคทุกสมัยตั้งแต่ โรมานเนสก์, โกธิก, บารอก, รีอโคโค, นีโอคลาสสิกและอาร์ตนูโว**และเป็นเมืองแห่งแรกของประเทศโปแลนด์ที่ได้รับการแต่งตั้งให้เป็นมรดกโลกทางด้านวัฒนธรรมในปีค.ศ. 1978**

ค่ำ รับประทานอาหารค่ำ ณ ภัตตาคารอาหารท้องถิ่น

--- นำท่านเข้าสู่โรงแรมที่พัก **Novotel Krakow Centrum ****** หรือเทียบเท่า (พักค้างคืนที่ 5) ---



DAY 7



Day 7 : เมืองเกลือวีลิชกา - คราคูฟ

เช้า รับประทานอาหารเช้าในโรงแรม

นำท่านเข้าชม**เมืองเกลือวีลิชกา (Wieliczka Salt Mine)** เป็นเมืองเกลือที่เก่าแก่ที่สุดแห่งหนึ่งของโลก ประวัติการทำเหมืองยาวนานมากกว่า 1,000 ปี ตั้งแต่ศตวรรษที่ 13 ถึงปลายศตวรรษที่ 20 งานเหมืองแร่ถูกยกเลิกในปี 1996 เนื่องจากราคาเกลือต่ำและน้ำท่วมเหมือง ภายในเหมืองมีอุโมงค์ขนาดใหญ่มาก ประกอบไปด้วย 9 ชั้นลึกลงจากพื้นดินถึง 372 เมตร มีทางเดินและทะเลสาบใต้ดินรวมกว่า 300 กิโลเมตร มีเครื่องมือและอุปกรณ์ทำเหมืองแร่ แสดงการพัฒนาของเทคโนโลยีเหมืองแร่จากสมัยกลางจนถึงปัจจุบัน นอกจากนี้ท่านจะได้ชมความงามของ Chapel of Saint Kinga ที่มีขนาดความสูง 10 เมตร ยาว 54 เมตร และกว้าง 15 เมตร วิหารที่ตกแต่งผนังด้วยภาพประติมากรรมที่แกะสลักด้วยเกลือตามตำนานจากพระคัมภีร์ รวมไปถึงพื้นและโคมระย้า ต่างก็ทำมาจากเกลือเช่นกัน **นอกจากนี้ยังได้รับยกย่องให้เป็นมรดกโลกจากองค์กร UNESCO ในปีค.ศ. 1978**

กลางวัน รับประทานอาหารกลางวัน ณ ภัตตาคารอาหารท้องถิ่น

Day 7 : เมืองเกลือวีลิชกา - คราคูฟ

บาย

นำท่านเข้าชม**พระราชวังวาเวล (Wawel Royal Castle)** พระราชวังที่ใหญ่ที่สุดในประเทศโปแลนด์ ซึ่งตั้งอยู่บนเนินเขาวาเวล ภายในตกแต่งได้อย่างสวยงาม และตั้งโชว์ของสะสมมากมาย อาทิ ภาพเขียน ภาชนะน้ำ อาวุธโบราณ และสมบัติประจำราชวงศ์โปแลนด์ นอกจากนี้ท่านยังจะได้เข้าชม**มหาวิหารวาเวล (Wawel Cathedral)** มหาวิหารประจำพระราชวังสไตล์โกธิก ซึ่งได้ถูกผสมผสานด้วยสถาปัตยกรรมหลากหลาย อาทิ โรมานเนสก์ เรเนซองก์ บารอค นีโอโกธิก และนีโอคลาสสิก นำท่านเดินทางสู่**จัตุรัสเมืองเก่า (Market Square)** จตุรัสอันเป็นดั่งหัวใจของเมืองคราคูฟที่รายล้อมไปด้วยบรรยากาศของบ้านเมืองในสมัยยุคกลาง นอกจากนี้ตามถนนต่างๆยังเต็มไปด้วยร้านค้าและอาคารที่สำคัญทางประวัติศาสตร์โดยมีจุดเด่นอยู่ที่**ห้างซูเคียนนิส (Sukiennice)** อันเป็นห้างสรรพสินค้าที่เก่าแก่ที่สุดในยุโรป นำท่านแวะถ่ายรูปคู่กับ**โบสถ์เซนต์แมรี (Church of St. Mary)** โบสถ์ที่สร้างขึ้นในศตวรรษที่ 14 อันโดดเด่นด้วยสถาปัตยกรรมแบบโกธิกที่สูงถึง 81 เมตร อีกทั้งภายในโบสถ์ยังตกแต่งได้อย่างสวยงาม โดยเฉพาะอย่างยิ่งแท่นบูชายาว 13 เมตรที่มีลวดลายแกะสลักเป็นตำนานที่อยู่ในคัมภีร์ไบเบิล อีสระให้ท่านเดินเล่นชมเมือง และเก็บความประทับใจตามอัธยาศัย

ค่ำ

รับประทานอาหารค่ำ ณ ภัตตาคารอาหารจีน

--- นำท่านเข้าสู่โรงแรมที่พัก Novotel Krakow Centrum **** หรือเทียบเท่า (พักค้างคืนที่ 6) ---



DAY 8



Day 8 : เซสโตโชว่า - กรุงวอร์ซอว์

เช้า รับประทานอาหารเช้าในโรงแรม

นำท่านเดินทางสู่**เมืองเซสโตโชว่า (Czestochowa)** (ระยะทาง 143 ก.ม. ใช้เวลาเดินทางประมาณ 2 ชั่วโมง) เมืองศูนย์กลางของผู้แสวงบุญที่สำคัญแห่งหนึ่งของยุโรป และคริสต์ศาสนิกชนกว่า 4-5 ล้านคน จะมาเยือนเมืองแห่งนี้ ด้วยความเลื่อมใสความศรัทธาของรูปพระแม่มารี หรือแบล็คมาดอนน่า นำท่านเข้าชม**อารามจัสน่า กอรา (Jasna Gora Monastery)** เพื่อเข้าไปสักการะและขอพรจากรูปพระแม่มารี ซึ่งเป็นศูนย์รวมจิตใจของชาวคาทอลิก กล่าวกันว่าสีที่ใช้ในการวาดภาพนี้มีอายุมากกว่า 600 ปี จึงทำให้รูปพระแม่มารีเป็นสีดำ และรอยบากบริเวณพระพักตร์เกิดจากพวกต่อต้านศาสนาที่ต้องการทำลายรูปและอารามแห่งนี้ แต่ท้ายที่สุดอารามก็รอดพ้นจากการถูกทำลายในสงครามต่างๆ อย่างน่าอัศจรรย์

กลางวัน รับประทานอาหารกลางวัน ณ ภัตตาคารอาหารท้องถิ่น

Day 8 : เซสโตโซวา - กรุงวอร์ซอว์

บ่าย นำท่านเดินทางสู่ **เมืองวอร์ซอว์ (Warsaw)** (ระยะทาง 291 ก.ม. ใช้เวลาเดินทางประมาณ 4 ชั่วโมง) เมืองหลวงและเมืองใหญ่ที่สุดของประเทศโปแลนด์ โดยกรุงวอร์ซอว์ ตั้งอยู่ริมแม่น้ำวิสตุลา (Vistula River) ตั้งอยู่ห่างจากชายฝั่งทะเลบอลติกประมาณ 370 กิโลเมตร และ 300 กิโลเมตร (190 ไมล์) จากเทือกเขาคาร์เพเทียน (Carpathian mountains) ปัจจุบันกรุงวอร์ซอว์ได้กลายเป็นสถานที่ท่องเที่ยวที่สำคัญ และเป็นศูนย์กลางทางเศรษฐกิจ อุตสาหกรรมหนัก เช่น เหล็กกล้า, รถยนต์, เครื่องจักรอุตสาหกรรม นอกจากนี้ยังเป็นศูนย์กลางด้านการศึกษาที่สำคัญมากที่สุดของประเทศ นอกจากนี้แล้ว กรุงวอร์ซอว์ยังเป็นที่รู้จักของนานาชาติจากสนธิสัญญาวอร์ซอว์ ซึ่งตั้งชื่อตามกรุงวอร์ซอว์นั่นเอง

นำท่านเดินทางสู่ ห้าง **Zlote Tarasy** หนึ่งในห้างสรรพสินค้าที่ใหญ่ที่สุดของประเทศโปแลนด์ อีสระให้ท่านได้เลือกซื้อสินค้า และของฝากตามอัธยาศัย

ค่ำ **รับประทานอาหารค่ำ ณ ภัตตาคารอาหารจีน**

--- นำท่านเข้าสู่โรงแรมที่พัก **Mercure Warszawa Centrum ****** หรือเทียบเท่า (พักค้างคืนที่ 7) ---



DAY 9 - 10



Day 9 : เมืองเก่าออร์ซอว์

เช้า

รับประทานอาหารเช้าในโรงแรม

นำท่านเที่ยวชมย่านเมืองเก่าออร์ซอว์ (Warsaw Old Town) ย่านประวัติศาสตร์ที่เก่าแก่ที่สุดของเมือง และเป็นแหล่งสถาปัตยกรรมต่างๆ มากมาย อาทิ พระราชวังหลวง โบสถ์ และตลาด ที่ได้สร้างขึ้นในช่วงปลายศตวรรษที่ 13 และถูกทำลายในช่วงสงครามโลกครั้งที่ 2 ก่อนที่ถูกบูรณะขึ้นมาจนเสร็จสมบูรณ์ นำท่านชมมหาวิหารเซนต์จอห์น (St John's Cathedral) มหาวิหารสไตล์เมโซเวียน-โกธิก ที่ถูกสร้างขึ้นในช่วงศตวรรษที่ 14 นำท่านเข้าชม พระราชวังหลวง (Royal Palace) ปราสาทที่ตั้งอยู่ใน คาสเซิลสแควร์ (Castle Square) จตุรัสที่ใช้เป็นศูนย์กลางของนักท่องเที่ยวและชาวเมือง เพื่อใช้ในการประกอบกิจกรรมเพื่อความบันเทิง และชุมนุม พระราชวังแห่งนี้ถูกสร้างขึ้นในปีค.ศ. 1598 ในแบบสไตล์บารอก เพื่อใช้เป็นที่พักของกษัตริย์แห่งโปแลนด์ อีสระให้ท่านได้เดินเที่ยวชมเมือง และเก็บภาพความประทับใจตามอัธยาศัย

กลางวัน

รับประทานอาหารกลางวัน ณ ภัตตาคารอาหารท้องถิ่น

- 14.00 น. นำท่านเดินทางสู่ **สนามบินนานาชาติเฟดเดอริก โปแปง** เพื่อทำการเช็คอินและขอคืนภาษี (Tax Refund)
- 17.40 น. ออกเดินทางสู่กรุงโตฮา ประเทศกาตาร์ ด้วยเที่ยวบิน **QR184** (ใช้เวลาบินประมาณ 5 ชั่วโมง 30 นาที)

Day 10 : กรุงเทพฯ

- 00.10 น. เดินทางถึง **สนามบินนานาชาติฮามัด กรุงโดฮา ประเทศกาตาร์** เพื่อทำการต่อเครื่องเดินทางกลับ กรุงเทพฯ
- 02.15 น. ออกเดินทางสู่กรุงเทพฯ ประเทศไทยด้วยเที่ยวบิน QR836 (ใช้เวลาบินประมาณ 6 ชั่วโมง 55 นาที)
- 13.10 น. เดินทางถึง **สนามบินสุวรรณภูมิ** โดยสวัสดิภาพ

ตารางการเดินทาง

10 วัน 7 คืน แกรนด์โปแลนด์

ราคา 135,900 บาท (รวมค่าวีซ่า)	ราคา 129,900 บาท (รวมค่าวีซ่า)
6-15 เม.ย. 68	25 เม.ย. - 4 พ.ค. 68
9-18 เม.ย. 68	1-10 พ.ค. 68
9-18 ก.ค. 68	30 พ.ค. - 8 มิ.ย. 68
8-17 ส.ค. 68	11-20 มิ.ย. 68
	16-28 ก.ย. 68
	7-16 ต.ค. 68
	20-29 ต.ค. 68

การบริการ	อัตราค่าบริการ (THB)	
	สงกรานต์/ ก.ค.-ส.ค. 68	เม.ย. - ต.ค. 68
ราคาผู้ใหญ่ พักห้องคู่หรือ เด็ก 1 ท่านพักกับผู้ใหญ่ 1 ท่าน	135,900	129,900
ราคาเด็กอายุไม่เกิน 2 - 6 ปี 1 ท่าน พักกับผู้ใหญ่ 2 ท่าน (ไม่เสริมเตียง)	โปรดสอบถาม	
ราคาเด็กอายุไม่เกิน 2 ปี 1 ท่าน พักกับผู้ใหญ่ 2 ท่าน (ไม่เสริมเตียง)	โปรดสอบถาม	
พักเดี่ยวชำระเพิ่มจากราคาทัวร์ท่านละ	20,000	
ราคาที่นั่งชั้นธุรกิจ(Business Class)	โปรดสอบถาม	
ชำระเพิ่มจากราคาทัวร์เริ่มต้นที่ท่านละ (BKK-WAW//WAW-BKK)		
ราคาทัวร์ไม่รวมตัว (Land Only) (BKK-WAW//WAW-BKK)	105,900	99,900
หากมีวีซ่าเชงเก้นแล้วหักค่าใช้จ่ายท่านละ	4,000	

หมายเหตุ: (คิด ณ วันที่ 24 พ.ค. 2567)

- กรณีที่ไม่ครบจำนวน 15 ท่าน ทางบริษัทฯ สงวนสิทธิ์ในการออกเดินทางโดยทางบริษัทฯ จะแจ้งให้ท่านทราบล่วงหน้า 30 วันก่อนการเดินทาง แต่หากทางนักท่องเที่ยวทุกท่านยินดีที่จะชำระค่าบริการเพิ่มจากการที่มีนักท่องเที่ยวร่วมเดินทางน้อยกว่าที่กำหนดเพื่อให้คณะเดินทางได้ทางเรายินดีที่จะให้บริการต่อไป

โปรแกรมท่องเที่ยวประเทศโปแลนด์ (ตามที่ระบุไว้ในรายการ)

อัตรานี้รวมถึง

- ✓ ตั๋วเครื่องบินไป-กลับ ชั้นนักท่องเที่ยว โดยสายการบินกาทาร์ แอร์เวย์ส (QR) (น้ำหนักกระเป๋าเดินทางไม่เกิน 25 กิโลกรัม)
- ✓ ค่าประกันภัยการเดินทางอุบัติเหตุ (ประเภทบุคคล) วงเงิน 1,500,000 บาท และ ค่ารักษาพยาบาลในต่างประเทศวงเงิน 2,000,000 บาท กรมธรรม์นั้นครอบคลุมถึงสุขภาพที่ไม่ได้เกิดจากโรคประจำตัว (เงื่อนไขตามกรม) (ประกันภัยไม่ครอบคลุมผู้ที่อายุเกิน 85 ปี) หมายเหตุ: หากท่านต้องการซื้อประกันเพื่อเพิ่มความคุ้มครองสัมภาระในการเดินทาง ในกรณีสูญหายหรือเกิดความล่าช้าของสัมภาระ และเที่ยวบิน กรุณาสอบถามและโปรดศึกษาจากรายละเอียดของกรมธรรม์ตามเอกสารที่เจ้าหน้าที่ฝ่ายขายได้จัดส่งให้
- ✓ ค่าที่พักตามที่ระบุในรายการ พักห้องละ 2 ท่าน หรือ 3 ท่าน
- ✓ ค่าอาหารทุกมื้อตามระบุ, ค่าพาหนะ หรือรถรับ-ส่ง ระหว่างนำเที่ยว (หมายเหตุ *รถใช้ได้ 12 ชั่วโมง/วัน), ค่าเข้าชมสถานที่ท่องเที่ยวตามที่ระบุในรายการ
- ✓ น้ำดื่มบนรถ
- ✓ ค่าวีซ่าประเทศโปแลนด์
- ✓ เจ้าหน้าที่ (ผู้นำเที่ยวไทย) คอยอำนวยความสะดวกตลอดการเดินทาง

อัตรานี้ไม่รวมถึง

- ✗ ค่าทิปพนักงานขับรถ ท่านละ 2 ยูโร / ท่าน / วัน (คิดเป็น 8 วัน เท่ากับ 16 ยูโร)
- ✗ ค่าทิปหัวหน้าทัวร์ ท่านละ 3 ยูโร / ท่าน / วัน (คิดเป็น 10 วัน เท่ากับ 30 ยูโร)
- ✗ ค่าทิปพนักงานยกกระเป๋าเดินทางและสัมภาระประจำโรงแรม (เพื่อป้องกันการสูญหาย ตรวจสอบกระเป๋าด้วยตัวท่านเอง)
- ✗ ค่าใช้จ่ายส่วนตัว อาทิ ค่าซักรีด ค่าโทรศัพท์-แฟกซ์ ค่าเครื่องดื่มมินิบาร์ และค่าใช้จ่ายอื่นๆ ที่ไม่ได้ระบุ
- ✗ ค่าภาษีมูลค่าเพิ่ม 7% และภาษีหัก ณ ที่จ่าย 3%
- ✗ ค่าโรงแรม ค่าโรงแรม SHA+/ Alternative Quarantine/ Test & Go หรือ State Quarantine ตามมาตรการรัฐ (ถ้ามี)

เงื่อนไขการชำระค่าบริการและการจองทัวร์

1. นักท่องเที่ยวต้องชำระเงินมัดจำ งวดที่ 1: สำรองที่หนึ่งจ่าย **60,000 บาท/ท่าน ภายใน 3 วัน** โดยโอนเข้าบัญชี ที่นั่งจะยืนยันเมื่อได้รับเงินมัดจำแล้วเท่านั้น
2. ส่งสำเนาหน้าพาสปอร์ตของผู้ที่เดินทาง ที่มีอายุการใช้งานไม่น้อยกว่า 6 เดือน เพื่อทำการจองคิวยื่นวีซ่า ภายใน 3 วันนับจากวันจองทัวร์ หากไม่ส่งสำเนาหน้าพาสปอร์ตทางบริษัทขออนุญาตยกเลิกการจองทัวร์โดยอัตโนมัติ **ในกรณีที่ชำระค่ามัดจำมาแล้ว จะถือว่าการจองที่หนึ่งได้รับการยืนยันแล้ว**
3. นักท่องเที่ยวต้องชำระค่าบริการส่วนที่เหลือ งวดที่ 2: ชำระส่วนที่เหลือ 30 วันล่วงหน้าก่อนออกเดินทาง กรณีนักท่องเที่ยวไม่ชำระเงินหรือชำระเงินไม่ครบภายในกำหนด รวมถึงกรณีเช็คของท่านถูกปฏิเสธการจ่ายเงินไม่ว่ากรณีใดๆ ให้ถือว่านักท่องเที่ยวสละสิทธิการเดินทางในทัวร์นั้นๆ
4. หากท่านต้องการออกตัวโดยสารถภายในประเทศ (กรณีลูกค้าอยู่ต่างจังหวัด) ให้ท่านติดต่อเจ้าหน้าที่ก่อนออกบัตรโดยสารทุกครั้ง หากออกบัตรโดยสารโดยมิแจ้งเจ้าหน้าที่ ทางบริษัทขอสงวนสิทธิไม่รับผิดชอบ ค่าใช้จ่ายที่เกิดขึ้น
5. การยื่นวีซ่าในแต่ละสถานทูตมีการเตรียมเอกสาร และมีขั้นตอนการยื่นวีซ่าไม่เหมือนกันทั้งแบบหมู่คณะ และยื่นรายบุคคล (แสดงตน) ท่านสามารถสอบถามข้อมูลเพื่อประกอบการตัดสินใจก่อนการจองได้จากเจ้าหน้าที่
6. การติดต่อใดๆ กับทางบริษัทเช่น แฟกซ์ อีเมล หรือจดหมายฯ ต้องทำในวันเวลาทำการของทางบริษัท ดังนี้ วันจันทร์ ถึงศุกร์ เวลา 9.00 น. – 18.00 น. นอกจากวันเวลาดังกล่าวและวันหยุดนักขัตฤกษ์ที่รัฐบาลประกาศในปีนั้นๆ ถือว่าเป็นวันหยุดทำการของทางบริษัท

เงื่อนไขการยกเลิกการเดินทาง

กรณีนักท่องเที่ยวต้องการขอยกเลิกการเดินทาง หรือเลื่อนการเดินทาง นักท่องเที่ยว ผู้มีชื่อในเอกสารการจอง จะต้องส่งแฟกซ์ อีเมล หรือเดินทางมาเซ็นเอกสารการยกเลิกที่บริษัทอย่างใดอย่างหนึ่งเพื่อแจ้งการยกเลิกการจองกับทางบริษัทเป็นลายลักษณ์อักษร **ทางบริษัทไม่รับยกเลิกการจองผ่านทางโทรศัพท์ไม่ว่ากรณีใดๆ**

การติดต่อใดๆ กับทางบริษัทต้องทำในวันเวลาทำการของทางบริษัท ดังนี้ วันจันทร์ ถึงศุกร์ เวลา 9.00น. – 18.00 น. นอกจากวันเวลาดังกล่าวและวันหยุดนักขัตฤกษ์ที่รัฐบาลประกาศในปีนั้นๆ ถือว่าเป็นวันหยุดทำการของทางบริษัท

1. กรณีนักท่องเที่ยวต้องการขอรับเงินค่าบริการคืน นักท่องเที่ยว ผู้มีชื่อในเอกสารการจอง จะต้องส่งแฟกซ์ อีเมล หรือเดินทางมาเซ็นเอกสารการขอรับเงินคืนที่บริษัทอย่างใดอย่างหนึ่งเพื่อทำเรื่องขอรับเงินค่าบริการคืน โดยแนบหนังสือมอบอำนาจพร้อมหลักฐานประกอบการมอบอำนาจ หลักฐานการชำระเงินค่าบริการต่างๆ และหน้าสมุดบัญชีธนาคารที่ต้องการให้นำเงินเข้าให้ครบถ้วน โดยมีเงื่อนไขการคืนเงินค่าบริการดังนี้
 - ยกเลิกก่อนการเดินทาง 45 วัน คืนเงินค่าบริการ 100% ของค่าบริการที่ชำระมาแล้ว (หากไม่ได้มีการยื่นวีซ่าล่วงหน้า) **(สงกรานต์-ปีใหม่ 60 วัน)**
 - ยกเลิกก่อนการเดินทาง 30-44 วัน หักค่ามัดจำ 20,000 บาท + ค่าวีซ่า (ถ้ามี) **(สงกรานต์-ปีใหม่ 44-59 วัน)**
 - ยกเลิกก่อนการเดินทาง 10-30 วัน หักค่ามัดจำ 25,000 บาท + ค่าใช้จ่ายอื่น (ถ้ามี) **(สงกรานต์-ปีใหม่ 20-43 วัน)**
 - ยกเลิกก่อนการเดินทาง 4-9 วัน หักค่าใช้จ่าย 50-75% ของค่าทัวร์ **(สงกรานต์-ปีใหม่ 4-19วัน)**
 - ยกเลิกก่อนการเดินทาง 1-3 วัน หักค่าใช้จ่าย 100% ของค่าทัวร์
 - ผู้เดินทางที่ไม่สามารถเข้า-ออกเมืองได้ เนื่องจากการยื่นเอกสารปลอม หักค่าใช้จ่าย 100%
2. การเดินทางที่ต้องการันตีมัดจำหรือซื้อขาดแบบมีเงื่อนไข หรือเที่ยวบินเหมาลำ Charter Flight หรือ Extra Flight กับสายการบิน หรือผ่านตัวแทนในประเทศหรือต่างประเทศ จะไม่มีการคืนเงินมัดจำหรือค่าบริการทั้งหมด
3. กรณีวีซ่าผ่านแล้ว แจ้งยกเลิกก่อนหรือหลังออกตัวโดยสาร บริษัทฯ ขอสงวนสิทธิ์ในการไม่คืนค่าทัวร์ทั้งหมด
4. ทางบริษัทขอสงวนสิทธิ์ในการยกเลิกการเดินทางกรณีมีนักท่องเที่ยวเดินทางไม่ถึง 12 ท่าน

เงื่อนไขและข้อกำหนดอื่นๆ

1. ทัวร์นี้สำหรับผู้มีวัตถุประสงค์เพื่อการท่องเที่ยวเท่านั้น
2. ทัวร์นี้เป็นทัวร์แบบเหมา หากท่านไม่ได้ร่วมเดินทางหรือใช้บริการตามที่ระบุไว้ในรายการไม่ว่าบางส่วนหรือทั้งหมด หรือถูกการปฏิเสธการเข้า – ออกเมืองด้วยเหตุผลใดๆ ทางบริษัทจะไม่คืนเงินค่าบริการไม่ว่าบางส่วนหรือทั้งหมดให้แก่ท่าน
3. ทางบริษัทขอสงวนสิทธิ์ในการยกเลิกการเดินทางในกรณีที่นักท่องเที่ยวร่วมเดินทางน้อยกว่า 12 ท่าน โดยจะแจ้งให้กับนักท่องเที่ยวหรือเอเจนซี่ที่ทราบล่วงหน้าอย่างน้อย 30 วัน ก่อนการเดินทาง แต่หากทางนักท่องเที่ยวทุกท่านยินดีที่จะชำระค่าบริการเพิ่มจากการที่มีนักท่องเที่ยวร่วมเดินทางน้อยกว่าที่กำหนดเพื่อให้คณะเดินทางได้ทางเรายินดีที่จะให้บริการต่อไป
4. ทางบริษัทขอสงวนสิทธิ์ไม่รับผิดชอบค่าเสียหายจากความผิดพลาดในการสะกดชื่อ นามสกุล คำ นำหน้า ชื่อ เลขที่หนังสือเดินทางและอื่นๆ เพื่อใช้ในการจองตั๋วเครื่องบิน ในกรณีที่นักท่องเที่ยวหรือเอเจนซี่ มิได้ส่งหน้าหนังสือเดินทางให้กับทางบริษัทพร้อมการชำระเงินมัดจำ หรือกรณีที่นักท่องเที่ยวหรือเอเจนซี่เป็นฝ่ายส่งข้อมูลมาผิดพลาดเองให้กับทางบริษัทเรา
5. ทางบริษัทขอสงวนสิทธิ์ในการเปลี่ยนแปลงรายการการเดินทางตามความเหมาะสมเพื่อให้สอดคล้อง กับ สถานการณ์ ภูมิอากาศ และเวลา ณ วันที่เดินทางจริงของประเทศที่เดินทาง ทั้งนี้บริษัทจะคำนึงถึง ความปลอดภัยของนักท่องเที่ยวส่วนใหญ่เป็นสำคัญ
6. ทางบริษัทขอสงวนสิทธิ์ไม่รับผิดชอบใดๆ ต่อความเสียหายหรือค่าใช้จ่ายใดๆ ที่เพิ่มขึ้นของนักท่องเที่ยว ที่มีได้เกิดจากความผิดของบริษัท เช่นภัยธรรมชาติ การจลาจล การนัดหยุดงาน การปฏิบัติ อุบัติเหตุ ความเจ็บป่วย ความสูญหาย หรือความเสียหายของสัมภาระ ความล่าช้า เปลี่ยนแปลง หรือการเปลี่ยนแปลงของสายการบิน เหตุสุดวิสัยอื่น เป็นต้น
7. อัตราค่าบริการนี้คำนวณจากอัตราแลกเปลี่ยนเงินตราต่างประเทศ ณ วันที่ทางบริษัทเสนอราคา ดังนั้น ทางบริษัทขอสงวนสิทธิ์ในการปรับราคาค่าบริการเพิ่มขึ้น ในกรณีที่มีการเปลี่ยนแปลงอัตราแลกเปลี่ยนเงินตราต่างประเทศ ค่าตั๋วเครื่องบิน ค่าภาษีเชื้อเพลิง ค่าประกันภัยสายการบิน การเปลี่ยนแปลงเที่ยวบิน ฯลฯ

8. มัคคุเทศก์ พนักงาน หรือตัวแทนของบริษัท ไม่มีอำนาจในการให้คำสัญญาใดๆ แทนบริษัท เว้น แต่มีเอกสารลงนามโดยผู้มีอำนาจของบริษัทกำกับเท่านั้น

ข้อแนะนำและแจ้งเพื่อทราบ

1. สำหรับห้องพักแบบ 3 เตียง มีบริการเฉพาะบางโรงแรมเท่านั้น กรณีเดินทางเป็นผู้ใหญ่ 3 ท่าน แนะนำให้ท่าน เปิดห้องพัก เป็น 2 ห้อง จะสะดวกกับท่านมากกว่า
2. กรณีเดินทางเป็นทัวร์กรุ๊ป หากออกตัวแล้ว ไม่สามารถขอคืนเงินได้ และไม่สามารถเปลี่ยนวันเดินทางได้
3. กระเป๋าเดินทางเพื่อโหลด ท่านละ 1 ใบ **น้ำหนักไม่เกิน 25 กก.** กระเป๋าถือขึ้นเครื่อง (Hand carry) **น้ำหนักไม่เกิน 8 กก.**
4. บริษัทฯ ขอสงวนสิทธิ์ในการยกเลิกการเดินทาง **ในกรณีที่มีผู้เดินทาง ต่ำกว่า 12 ท่าน** โดยจะแจ้งให้ผู้เดินทางทราบล่วงหน้า อย่างน้อย 30 วัน ก่อนการเดินทาง
5. กรณีที่ท่านมีข้อจำกัดในการทานอาหารบางชนิด กรุณาสอบถามรายละเอียดล่วงหน้ากับเจ้าหน้าที่ฝ่ายขาย
6. บริษัทฯ ขอสงวนสิทธิ์ในการเปลี่ยนแปลงรายการท่องเที่ยว กรณีที่เกิดเหตุจำเป็นสุดวิสัย อาทิ การล่าช้าของสายการบิน การนัดหยุดงาน การประท้วง ภัยธรรมชาติ การก่อจลาจล อุบัติเหตุ ปัญหาการจราจร ฯลฯ ทั้งนี้จะคำนึงและรักษาผลประโยชน์ของผู้เดินทางไว้ให้ได้มากที่สุด
7. เนื่องจากการท่องเที่ยวนี้เป็นการชำระแบบเหมาจ่ายกับบริษัทตัวแทนในต่างประเทศ ท่านไม่สามารถที่จะเรียกร้องเงินคืน ในกรณีที่ท่าน ปฏิเสธหรือสละสิทธิ์ ในการใช้บริการที่ทางทัวร์จัดให้ ยกเว้นท่านได้ทำการตกลงหรือแจ้งให้ทราบ ก่อนเดินทางล่วงหน้าอย่างน้อย 5 วันทำการ ยกเว้นกรณีฉุกเฉิน
8. บริษัทฯ จะไม่รับผิดชอบค่าใช้จ่ายที่เกิดขึ้น หากท่านถูกปฏิเสธการตรวจคนเข้าเมือง และจะไม่คืนเงินค่าทัวร์ที่ท่านชำระมาแล้ว หากท่าน ถูกปฏิเสธการเข้าเมือง อันเนื่องจากการกระทำที่ส่อไปในทางผิดกฎหมาย หรือการหลบหนีเข้าเมือง
9. ในกรณีที่ท่านจะใช้หนังสือเดินทางราชการ (เล่มสีน้ำเงิน) เดินทางกับคณะ บริษัทฯ ขอสงวนสิทธิ์ที่จะไม่รับผิดชอบ หากท่านถูกปฏิเสธการเข้าหรือออกนอกประเทศใดประเทศหนึ่ง เพราะโดยปกตินักท่องเที่ยวใช้หนังสือเดินทางบุคคลธรรมดา เล่มสีเลือดหมู
10. หากคณะเดินทางของท่านมีบุคคลดังต่อไปนี้ร่วมเดินทาง ทางคณะจะต้องดูแลและช่วยเหลือด้วยตนเอง
 - บุคคลที่บ่งบอกการเป็นบุคคลไร้ความสามารถ
 - ผู้สูงอายุที่มีความจำเป็นต้องใช้วีลแชร์ ไม่เท่า หรือ เครื่องมือต่างๆ ในการพยุงตัว
 - เด็กที่มีอายุไม่ระหว่างแรกเกิดถึง 4 ขวบ(เนื่องจากหัวหน้าทัวร์ อาจจะต้องดูแลบุคคลดังกล่าวข้างต้นได้ไม่ทั่วถึง)

ตัวเครื่องบิน

การเดินทางเป็นหมู่คณะผู้โดยสารจะต้องเดินทางไป-กลับ หากท่านต้องการเลื่อนวันเดินทางกลับ ท่านจะต้องชำระ ค่าใช้จ่ายส่วนต่างที่สายการบินเรียกเก็บโดยสายการบิน เป็นผู้กำหนด ซึ่งทางบริษัทฯ ไม่สามารถเข้าไปแทรกแซงได้ และในกรณีที่ยกเลิกการเดินทาง ถ้าทางบริษัท ได้ออกตัวเครื่องบินไปแล้ว ผู้เดินทางต้องรอ Refund ตามระบบของสายการบินเท่านั้น (ในกรณีที่ตัวเครื่องบินสามารถทำการ Refund ได้เท่านั้น)

หมายเหตุ: หากท่านเดินทางจากต่างจังหวัดและมีการออกตัวเครื่องบินภายในประเทศ โปรดแจ้งเจ้าหน้าที่ฝ่ายขายก่อนเพื่อได้รับเอกสารยืนยันว่ากรุ๊ปทัวร์นั้น สามารถออกเดินทางได้ ก่อนออกตัวเครื่องบินภายในประเทศ

การสะสมไมล์

หากท่านเป็นสมาชิกสะสมไมล์ของกลุ่มพันธมิตรสตาร์อัลไลแอนซ์ (Star Alliance) ท่านสามารถสะสมไมล์กับสายการบินwmpได้ อาทิ เช่น ไมล์สแอนด์สไมล์ เป็นต้น ส่วน Royal Orchid Plus สามารถสะสมไมล์ได้ตามที่สายการบินได้กำหนดไว้

โรงแรมและห้อง

1. ห้องพักในโรงแรมเป็นแบบห้องพักคู่ (TWN/DBL) ในกรณีที่ท่านมีความประสงค์จะพักแบบ 3 ท่าน/3 เตียง (TRIPLE ROOM) ขึ้นอยู่กับข้อกำหนดของห้องพักและรูปแบบของห้องพักของแต่ละโรงแรม ซึ่งมักมีความแตกต่างกัน ซึ่งอาจจะทำให้ท่านไม่ได้ห้องพักติดกันตามที่ต้องการ หรือ อาจไม่สามารถจัดห้องที่พักแบบ 3 เตียงได้
2. โรงแรมหลายแห่งในยุโรป จะไม่มีเครื่องปรับอากาศเนื่องจากอยู่ในแถบที่มีอุณหภูมิต่ำ เครื่องปรับอากาศที่มีจะให้บริการในช่วงฤดูร้อนเท่านั้น
2. ในกรณีที่มีการจัดประชุมนานาชาติ (TRADE FAIR) เป็นผลให้ค่าโรงแรมสูงขึ้น 3-4 เท่าตัว บริษัทฯ ขอสงวนสิทธิ์ในการปรับเปลี่ยนหรือย้ายเมืองเพื่อให้เกิดความเหมาะสม

กระเป๋าเล็กถือติดตัวขึ้นเครื่องบิน

1. กรุณาดำเนินการของมีคม ทุกชนิด ใส่ในกระเป๋าใบเล็กที่จะถือขึ้นเครื่องบิน เช่น มีดพับ กรรไกรตัดเล็บทุกขนาด ตะไบเล็บ เป็นต้น กรุณาใส่ในกระเป๋าเดินทางใบใหญ่ห้ามนำติดตัวขึ้นบนเครื่องบินโดยเด็ดขาด
2. วัตถุที่เป็นลักษณะของเหลว อาทิ ครีม โลชั่น น้ำหอม ยาสีฟัน เจล สเปรย์ และเหล้า เป็นต้น จะถูกทำการตรวจอย่างละเอียดอีกครั้ง โดยจะอนุญาตให้ถือขึ้นเครื่องได้ไม่เกิน 10 ชิ้น ในบรรจุภัณฑ์ละไม่เกิน 100 ml. แล้วใส่รวมเป็นที่เดียวกันในถุงใสพร้อมที่จะสำแดงต่อเจ้าหน้าที่รักษาความปลอดภัยตามมาตรการองค์การการบินพลเรือนระหว่างประเทศ (ICAO)
3. หากท่านซื้อสินค้าปลอดภาษีจากสนามบิน จะต้องปิดผนึกถึงโดยระบุ วันเดินทาง เที่ยวบิน จึงสามารถนำขึ้นเครื่องได้ และห้ามมีร่องรอยการเปิดปากถุงโดยเด็ดขาด

สัมภาระและค่าพนักงานยกสัมภาระ

1. สำหรับน้ำหนักของสัมภาระที่ทางสายการบินอนุญาตให้โหลดใต้ท้องเครื่องบิน คือ **25 กิโลกรัม** (สำหรับผู้โดยสารชั้นประหยัด/ Economy Class Passenger ซึ่งขึ้นกับแต่ละสายการบิน) การเรียกเก็บค่าธรรมเนียมเพิ่มเป็นสิทธิ์ของสายการบินที่ท่านไม่อาจปฏิเสธได้ หากน้ำหนักกระเป๋าเดินทางเกินกว่าที่สายการบินกำหนด
2. สำหรับกระเป๋าสัมภาระที่ทางสายการบินอนุญาตให้นำขึ้นเครื่องได้ ต้องมีน้ำหนัก**ไม่เกิน 8 กิโลกรัม** และ **มีความกว้าง (9.75 นิ้ว) + ยาว (21.5 นิ้ว) + สูง (18 นิ้ว)**
3. ในบางรายการทัวร์ ที่ต้องบินด้วยสายการบินภายในประเทศ น้ำหนักของกระเป๋าอาจจะถูกกำหนดให้ต่ำกว่ามาตรฐานได้ ทั้งนี้ขึ้นอยู่กับข้อกำหนดของแต่ละสายการบิน บริษัทขอสงวนสิทธิ์ไม่รับภาระ ความรับผิดชอบค่าใช้จ่ายในน้ำหนักส่วนที่เกิน
4. กระเป๋าและสัมภาระที่มีล้อเลื่อนและมีขนาดใหญ่เกินไป ไม่เหมาะกับการเป็นกระเป๋าถือขึ้นเครื่องบิน (Hand carry)

สถานที่เข้าชม

โปรแกรมทัวร์เป็นการกำหนดโปรแกรมตลอดทั้งปี หากวันเดินทางดังกล่าวตรงกับวันที่สถานที่เข้าชมนั้นปิดทำการหรือปิดโดยมิได้แจ้งล่วงหน้าทางบริษัทฯ จะคืนเงินค่าเข้าชมตามที่ระบุไว้ในเอกสารของสถานที่นั้น หรือสลับโปรแกรมเพื่อให้ท่านได้เข้าชมสถานที่ดังกล่าว แต่เหตุที่มีการล่าช้าหรือเหตุหนึ่งเหตุใดในระหว่างการเดินทาง เป็นผลทำให้ท่านไม่สามารถเข้าชมสถานที่ดังกล่าวได้ ทางบริษัทฯ จะไม่มีการคืนเงินให้แก่ท่านเนื่องจากได้ชำระค่าเข้าชมไปแล้ว

การชดเชยค่ากระเป๋าในกรณีเกิดการสูญหาย (Lost)

1. ของมีค่าทุกชนิด **ขอแนะนำไม่ควรใส่เข้าไปในกระเป๋าใบใหญ่ที่เชื่อมไปกับเครื่อง** เพราะหากเกิดการสูญหาย สายการบินจะรับผิดชอบชดเชยตามกฎหมายโออาต้าเท่านั้น ซึ่งจะชดเชยให้ประมาณ กิโลกรัมละ 20 USD คุณด้วยน้ำหนักกระเป๋าจริง ทั้งนี้จะชดเชยไม่เกิน USD 400 กรณีเดินทางชั้นธรรมดา (Economy) หรือ USD 600 กรณีเดินทางชั้นธุรกิจ (Business) ดังนั้นจึงไม่แนะนำให้โหลดของมีค่าทุกประเภทลงกระเป๋าใบใหญ่
2. กรณีกระเป๋าใบใหญ่เกิดการสูญหายระหว่างการท่องเที่ยว (**ระหว่างทัวร์ ไม่ใช่ระหว่างบิน**) โดยปกติประกันภัยการเดินทางที่บริษัททัวร์ได้จัดทำให้ลูกค้าจะไม่ครอบคลุมค่าชดเชยในกรณีกระเป๋าใบใหญ่สูญหาย อย่างไรก็ตาม บริษัทฯจะพิจารณาชดเชยค่าเสียหายให้ท่าน โดยชดเชยตามกฎหมายของสายการบินเท่านั้น นั่นหมายถึงจะชดเชยตามน้ำหนักกระเป๋า คุณ ด้วยค่าชดเชย USD 20 ต่อกิโลกรัมเท่านั้น ดังนั้นท่านจึงไม่ควรโหลดของมีค่าทุกประเภทในกระเป๋าใบใหญ่ เพราะหากเกิดการสูญหาย ทางบริษัทฯ ขอสงวนสิทธิ์การชดเชยค่าเสียหายตามรายละเอียดข้างต้นเท่านั้น
3. กรณีกระเป๋าใบเล็ก (Hand Carry) เกิดการสูญหาย บริษัทฯ ไม่สามารถรับผิดชอบต่อชดเชยค่าเสียหายให้ท่านได้ ดังนั้นท่านต้องระวังทรัพย์สินส่วนตัวของท่าน

--- หลังจากการจองทัวร์และชำระเงินมัดจำ ทางบริษัทถือว่าท่านได้ยอมรับในข้อตกลงและเงื่อนไขที่ระบุไว้ข้างต้นแล้ว ---

เอกสารประกอบการยื่นวีซ่าเซงเก้น ประเทศโปแลนด์



หนังสือเดินทาง
(อายุใช้งาน > 6 เดือน)



รูปถ่าย
(อ่านต่อ ข้อ.2)



สำเนาเอกสารสำคัญ
(อ่านต่อ ข้อ.3)



หลักฐานการทำงาน
(อ่านต่อ ข้อ.4)



กรณีอายุ < 20 ปี
(อ่านต่อ ข้อ.5)

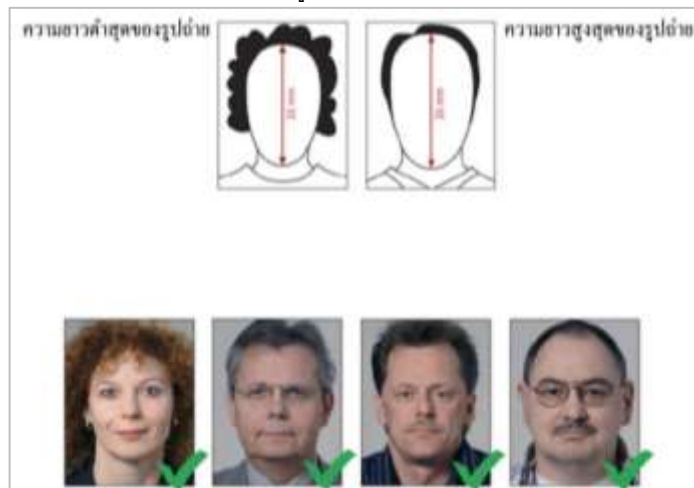


หลักฐานการเงิน
(อ่านต่อ ข้อ.6)

(ระยะเวลาการพิจารณาวีซ่าประมาณ 10-15 วันทำการ)

- หนังสือเดินทางจะต้องมีอายุใช้งานเกิน 6 เดือนขึ้นไป
- รูปถ่ายขนาด 35 มม x 45 มม ความยาวของใบหน้าเล็กสุด 32 มม. และใหญ่ที่สุด 36 มม จำนวน 2 ใบ พื้นฉากหลังสีขาว ห้ามมีเงา ห้ามสวมแว่นสายตา และต้องมีความคมชัด และถ่ายไว้ไม่เกิน 6 เดือน

ตัวอย่างรูปที่ใช้ในการยื่นวีซ่า



- สำเนาทะเบียนบ้าน / สำเนาทะเบียนสมรส / สำเนาใบมรณะบัตร / สำเนาการเปลี่ยนชื่อ-นามสกุล (ถ้ามี)
- หลักฐานการทำงาน
 - หากท่านเป็นเจ้าของกิจการ – สำเนาจดทะเบียนบริษัท ที่มีรายชื่อของท่านในคณะกรรมการบริษัท (หนังสือต้องออกไม่เกิน 3 เดือน ก่อนวันไปยื่นวีซ่า)
 - หากท่านเป็นเจ้าของร้านค้า – สำเนาจดทะเบียนพาณิชย์ที่มีชื่อท่านเป็นเจ้าของร้านค้า
 - หากท่านเป็นพนักงานบริษัท – ต้องให้ทางนายจ้างหรือบริษัทออกจดหมายรับรองการทำงาน ที่ระบุตำแหน่ง ระยะเวลาการทำงาน และเงินเดือน พิมพ์เป็นภาษาอังกฤษ (จะต้องออกหนังสือไม่เกิน 30 วัน ก่อนวันยื่นวีซ่า)
 - หากท่านเป็นข้าราชการ – ต้องขอหนังสือรับรองการทำงานจากหน่วยงานของท่าน พิมพ์เป็นภาษาอังกฤษ (จะต้องออกหนังสือไม่เกิน 30 วัน ก่อนวันยื่นวีซ่า)
 - หากท่านเป็นเจ้าของกิจการที่ไม่จดทะเบียน – จะต้องทำหนังสือรับรองตัวเอง พิมพ์เป็นภาษาอังกฤษ พร้อมทั้งเตรียมเอกสารประกอบ อาทิเช่น สำเนาการเช่าพื้นที่ เป็นต้น (บางกรณีกรุณาติดต่อเจ้าหน้าที่ แผนกวีซ่า เพื่อขอคำปรึกษาก่อนการยื่นวีซ่า)
- กรณีเด็กที่มีอายุไม่ถึง 20 ปีบริบูรณ์ จะต้องเตรียมเอกสารเพิ่มเติมดังนี้
 - สำเนาสูติบัตร
 - ขอหนังสือรับรองจากสถาบันการศึกษาว่าขณะนั้นกำลังศึกษาอยู่ชั้นใด
 - ขอหนังสือยินยอมจากเขต (กรณีที่ไม่ได้เดินทางทั้งครอบครัว)
 - หากเดินทางกับผู้อื่นที่ไม่ใช่บิดามารดา จะต้องทำหนังสือแสดงความยินยอม ซึ่งออกจากทางเขตหรืออำเภอเท่านั้น และให้ระบุว่าเดินทางกับใคร และมีความสัมพันธ์อย่างไรกับครอบครัว

- หากเดินทางกับบิดา มารดาจะต้องทำหนังสือแสดงความยินยอม ซึ่งออกจากทางเขตหรืออำเภอเท่านั้น และระบุว่ามารดายินยอมให้เดินทางกับบิดา (ระบุชื่อบิดา)
- หากเดินทางกับมารดา บิดาจะต้องทำหนังสือแสดงความยินยอม ซึ่งออกจากทางเขตหรืออำเภอเท่านั้น และระบุว่าบิดายินยอมให้เดินทางกับมารดา (ระบุชื่อมารดา)

6. หลักฐานการเงิน ต้องเป็นบัญชีเดียวกันกับจดหมายรับรองการเงินจากธนาคาร เป็นภาษาอังกฤษ

- จดหมายรับรองการเงิน (Bank Certificate) โดยระบุว่า To whom it may concern (ซึ่งไม่ระบุสถานทูต) พร้อมชื่อเจ้าของบัญชี ที่ออกจากธนาคารและใช้ฉบับจริงในการยื่นเท่านั้น ซึ่งต้องทำก่อนการยื่นวีซ่า 7 วัน
- สำเนาบัญชีออมทรัพย์ย้อนหลัง 6 เดือน ที่มีการปรับสมุดก่อนหน้าวันนัดยื่นวีซ่า 7 วัน สมมุติว่าท่านมีคียื่นวีซ่า 7 ธันวาคม ท่านจะต้องมียอดการปรับสมุดครั้งสุดท้ายในวันที่ 1 ธันวาคมเป็นครั้งสุดท้าย

กรณีบัญชีฝากประจำ

- สำเนาบัญชีฝากประจำ จะต้องมีความครบกำหนดภายหลังจากวันเดินทางกับบริษัท แต่ท่านต้องแนบบัญชีออมทรัพย์มาด้วย

การรับรองการเงิน จดหมายรับรองการเงิน (Bank Certificate) ตามรายละเอียดด้านบน ต้องระบุชื่อเจ้าของบัญชี และต้องระบุชื่อผู้ถูกรับรองในจดหมายด้วย

- หากเป็นครอบครัวเดียวกัน ท่านจะต้องแนบเอกสารที่แสดงความสัมพันธ์ของเจ้าของบัญชีและตัวท่าน อาทิ สำเนาทะเบียนบ้าน สำเนาทะเบียนสมรส สำเนาสูติบัตร เป็นต้น
- หากเป็นนายจ้างรับรองการเงินให้ลูกจ้าง กรุณาให้ธนาคารจดหมายรับรองโดยระบุชื่อนายจ้าง และชื่อลูกจ้างที่นายจ้างรับรองค่าใช้จ่ายให้
หมายเหตุ:
 - ยอดเงินจะต้องมีไม่ต่ำกว่า 100,000 บาท ต่อการยื่นวีซ่า 1 ท่าน สำหรับบัญชีออมทรัพย์ต้องมีการเดินบัญชีอย่างสม่ำเสมอ
 - หากบัญชีของท่านมีการเดินบัญชีไม่ต่อเนื่องจะต้องใช้ สำเนาการเดินบัญชี หรือ Statement ที่ออกโดยธนาคารทุกกรณี
 - สถานทูตไม่รับพิจารณาบัญชีกระแสรายวันทุกกรณี

ทางบริษัทขอความร่วมมือทุกท่านไปสัมภาษณ์และสแกนนิ้วตามวันและเวลาดังกล่าว ซึ่งทางบริษัทจะส่งเจ้าหน้าที่ไปอำนวยความสะดวก และประสานงานตามขั้นตอนของการยื่นวีซ่า

กรณีที่ท่านยกเลิกการเดินทางกับบริษัทฯ ทางบริษัทฯ ขอสงวนสิทธิ์ในการแจ้งสถานทูต เพื่อทำการยกเลิกวีซ่าของท่าน เนื่องจากการขอวีซ่าในแต่ละประเทศจะมีการบันทึกในนามบริษัทเพื่อเป็นการเก็บสถิติ

ทางสถานทูตไม่มีนโยบายในการคืนค่าธรรมเนียมการยื่นวีซ่าให้กับผู้สมัครทุกกรณี