



089-659-1717

Office 095-659-1717

H2otour59@gmail.com

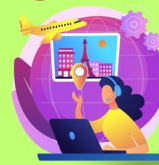
309/167 คอนโดลุมพินี ซิว ชะอำ ต.ชะอำ อ.ชะอำ จ.เพชรบุรี 76120



ใบอนุญาตเลขที่ 11/08185



@h2otour59



2024

AMAZING CLASSIC PAKISTAN

ทัวร์ปากีสถาน 9วัน7คืน บินตรงโดยสายการบินไทย (TG)

AMAZING CLASSIC PAKISTAN

ทัวร์ปากีสถาน 9 วัน 7 คืน



ราคา **66,950.-**

เดินทาง มิ.ย.-ก.ย. 68

พิเศษ ชมสวนผลไม้ตามฤดูกาล

บินตรงสายการบินไทย โปรแกรมสบายๆ เที่ยวครบทุกไฮไลท์
อิสลามาบัด-ชีลาส-คาริมาบัด-สุนชา-ดยเกอร์-พาสสุ-กิลกิต-เบแชม
ที่พักดี อาหารดี ****คอนเฟิร์มเดินทาง 6 ท่าน****

โปรแกรมสบายๆ เที่ยวครบทุกไฮไลท์ ที่พักดี อาหารอร่อย

****พิเศษ ชมสวนผลไม้ตามฤดูกาล ****

อิสลามาบัด-ชีลาส-คาริมาบัด-สุนชา-ดยเกอร์-พาสสุ-กิลกิต-เบแชม

เดินทาง มิ.ย.-ก.ย. 68

ราคา 66,950 บาท

วันแรก กรุงเทพ-อิสลามาบัด

- 16.00 น. คณะพบเจ้าหน้าที่และมัคคุเทศก์ใต้ที่เคาน์เตอร์เช็คอิน H ประตูทางเข้า 4 อาคารผู้โดยสารเคาน์เตอร์สายการบินไทย (TG) ณ สนามบินสุวรรณภูมิ
- 19.00 น. ออกเดินทางสู่กรุงอิสลามาบัด ประเทศปากีสถาน โดยเที่ยวบิน TG 349 (ใช้เวลาบินประมาณ 5.10 ชั่วโมง) เพลิดเพลินกับภาพยนตร์หลากหลายกับ จอทีวีส่วนตัวทุกที่นั่ง บริการอาหารและเครื่องดื่มบนเครื่องบิน
- 22.10 น. เดินทางถึงท่านอากาศยานกรุงอิสลามาบัด หลังจากผ่านพิธีการตรวจคนเข้าเมือง และเจ้าหน้าที่ศุลกากรเรียบร้อยแล้ว (เวลาท้องถิ่นช้ากว่าไทย 2 ชม.)

นำท่านเข้าโรงแรมที่พัก **Hill View หรือเทียบเท่า**

วันที่สอง อิสลามาบัด-คาราโครัม ไฮเวย์-ชิลาส

เช้า บริการอาหารเช้า ณ ห้องอาหารของโรงแรม

นำท่านเดินทางสู่ เมืองชิลาส (Chilas) สายคาราโครัม ไฮเวย์ (Karakoram Highway) เส้นทางถนนที่สูงที่สุดในโลกที่เชื่อมระหว่างประเทศจีน และปากีสถาน ผ่านเทือกเขาคาราโครัมไปจนสุดเขตแดนที่ที่ราบคนเงอราบ ในระดับความสูงที่ 4,693 เมตร เหนือระดับน้ำทะเล ระหว่างทางชมความงามของ ทะเลสาบ และความเขียวข่มของป่าไม้ที่ยอดเขาปกคลุมด้วยหิมะ

กลางวัน บริการอาหารกลางวัน ณ ภัตตาคารอาหารท้องถิ่น

บ่าย

เมืองชิลาส (Chilas) เป็นเมืองที่มีแม่น้ำสินธุไหลผ่าน แม่น้ำสินธุเป็นแม่น้ำที่ยาวที่สุดในปากีสถาน และเป็นแม่น้ำที่ยาวที่สุดในโลกอันดับที่ 21 มักถูกพูดว่าเป็นเส้นชีวิตของชาวปากีสถานต้น กำเนิดของแม่น้ำอยู่บริเวณที่ราบสูงทิเบตใกล้กับทะเลสาบมานาซาโรวาร์ ความยาวรวมของแม่น้ำมีความยาว 3,180 กิโลเมตร และมีการไหลของน้ำมากกว่า 1,165,000 ต.กม. อารยธรรมลุ่มแม่น้ำสินธุ เป็นอารยธรรมในยุคสำริด (ประมาณ 2,500-1,900 ก่อนคริสตกาล) ถือกำเนิดขึ้นบริเวณลุ่มแม่น้ำสินธุในประเทศอินเดีย และปากีสถานในปัจจุบัน ถือเป็นอารยธรรมยุคแรกๆ ของโลก ซึ่งนักโบราณคดีเรียกว่ายุคฮาร์ปปีน วัฒนธรรมเก่าสุดเริ่มจากเมืองอัมรี (Amri) บริเวณปากแม่น้ำสินธุ อายุ 4,000 B.C. พบเครื่องปั้นดินเผาระบายสี คล้ายของเมโสโปเตเมียเมืองฮาร์ปปี และโมहनโจ - ดาโร อายุ 2,600 - 1,900 B.C. เมืองชคาร์ และจันหุดาโร อายุ 1,000 - 500 B.C.



ค่ำ บริการอาหารค่ำ ณ ห้องอาหารของโรงแรม

นำท่านเข้าโรงแรมที่พัก **Shangri La Chilas หรือเทียบเท่า**

วันที่สาม ชิลาส-คาริมาบัด (ฮุนซา วัลเลย์) –สวนผลไม้ตามฤดูกาล

เช้า บริการอาหารเช้า ณ ห้องอาหารของโรงแรม

นำท่าน ชมโขดหินจารึกภาพเขียนโบราณสมัยก่อนประวัติศาสตร์ของเมืองชิลาส (Chilas Rock Craving) ซึ่ง โขดหินจารึกเหล่านี้จะปรากฏให้เห็นเป็นระยะตลอดเส้นทางสายใหม่เส้นทางที่เคยมีพ่อค้าวานิชมากมายผ่านไปมา โดยที่เมืองนี้ถือว่าเป็นจุดศูนย์รวมโขดหินจารึกภาพโบราณที่ยิ่งใหญ่ที่สุด มีการค้นพบ หลักฐานมากกว่า 20,000 ชิ้นเกี่ยวกับศิลปะโบราณ และภาพเขียน จากนั้นนำท่านเดินทางสู่เมืองคาริมาบัด (Karimabad) หรือที่รู้จักในอีกชื่อว่า เมืองบัลติท (Baltit) ตั้งแห่งหุบเขาฮุนซา (Hunza Valley) เป็นหุบเขาในเมืองกิลกิต (Gilgit Valle) ซึ่งอยู่ใน เขตปกครองพิเศษกิลกิต-บาลิสถาน (Gilgit- Baltistan) ดินแดนใต้ การปกครองของรัฐบาลปากีสถาน ซึ่งชาวบ้านในเมืองส่วนใหญ่นับถือศาสนาอิสลามนิกายฮินดี



กลางวัน บริการอาหารกลางวัน ณ ภัตตาคารท้องถิ่น



นำท่านเดินทางสู่ **ฮุนซาวัลเลย์ (Hunza Valley)** ตั้งอยู่ทางเหนือของแม่น้ำฮุนซา อยู่ในระดับ 2,500 เมตรเหนือระดับน้ำทะเล โดยมี เมืองคาริมาบัด (Karimabad) เป็นเมืองใหญ่ที่เป็นแหล่งท่องเที่ยวชื่อดัง จากความงดงามของทัศนียภาพที่โอบล้อมด้วยภูเขาสูง อีกทั้งยังมีต้นผลไม้มากมาย เช่นต้นแอปพริคอต ต้นเชอร์รี่ และต้นแอปเปิ้ล ทั่วทุกแห่ง

หมายเหตุ ช่วงระหว่างเดือน มิ.ย.-ก.ค. สวนเชอร์รี่// ส.ค.-ก.ย. สวนแอปพริคอต ทั้งนี้ขึ้นอยู่กับสภาพอากาศของแต่ละปี

ค่ำ บริการอาหารค่ำ ณ ห้องอาหารของโรงแรม
นำท่านเข้าโรงแรมที่พัก **Hunza Darbar** หรือเทียบเท่า

วันที่สี่ **ป้อมปราการอัลดิท-ตลาดพื้นเมือง-ฮอปเปอร์ กลาเซียร์--หุบเขาดยเกอร์**
เช้า บริการอาหารเช้า ณ ห้องอาหารของโรงแรม



นำท่านชม **ป้อมปราการ Altit Fort** ป้อม Altit เป็นป้อมปราการโบราณใน เมือง Altit ในหุบเขา Hunza ใน Gilgit Baltistan ประเทศปากีสถานเดิมทีเป็นที่อยู่อาศัยของผู้ปกครองสืบเชื้อสายของ รัฐ Hunza ที่มีบรรดาศักดิ์เป็น 'Mir' แม้ว่าพวกเขาจะย้ายไปยัง ป้อม Baltit ที่อยู่ใกล้ ๆ ซึ่งมีอายุน้อยกว่าเล็กน้อยในสามศตวรรษต่อมา ป้อม Altit และโดยเฉพาะอย่างยิ่งหอคอย Shikari มีอายุประมาณ 1,100 ปีซึ่งทำให้เป็นอนุสรณ์สถานที่เก่าแก่ที่สุดใน Gilgit-Baltistan ป้อมนี้ได้รับ รางวัล UNESCO Asia Pacific Heritage Award สำหรับการอนุรักษ์มรดกทางวัฒนธรรมในปี 2011 ให้ท่านเก็บภาพประทับใจได้เวลาอันสมควร นำท่านชม **ตลาดการค้าพื้นเมือง** ท่านจะได้เห็นชีวิตความเป็นอยู่ของคนพื้นเมืองซึ่งส่วนใหญ่จะมีอาชีพปลูกผลไม้เมืองหนาว เช่น แอปเปิ้ล และแอปพริคอต เนื่องจากอากาศในหุบเขาแห่งนี้จะมีอากาศเย็นตลอดทั้งปี อธิระให้ท่านได้ซื้อสินค้าพื้นเมืองตามอัธยาศัย

กลางวัน บริการอาหารกลางวัน ณ **ภัตตาคารอาหารท้องถิ่น**
นำท่านเดินทางสู่ **หุบเขาฮอปเปอร์ (Hopper Valley)** เพื่อชม **ธารน้ำแข็งฮอปเปอร์ (Hopper Glacier)** เป็นธารน้ำแข็งที่มีความเก่าแก่จากการทับถมของหิมะอย่างยาวนาน จากหิมะจนกลายเป็นหินได้มีบันทึกว่าธารน้ำแข็งแห่งนี้เคลื่อนไหวเร็วที่สุดในโลก จุดที่เราจะเข้าไปชมนั้นจะเป็นจุดที่ใกล้ ธารน้ำแข็งมากที่สุดซึ่งเราสามารถเข้าไปชมในจุดที่กำหนดเท่านั้น จากนั้นเดินทางสู่ **หุบเขาดยเกอร์ (Duiker Valley)** นำชมวิวยามเย็น ชมความงามของพระอาทิตย์ตกดินท่ามกลางเทือกเขาสลับซับซ้อนสูงตระหง่านกว่า 6,000 เมตร เช่น ยอดเขาราคาโพชิ (Rakaposhi) 7,788 เมตร ยอดเขาดีรันพีด (Diran Peak) ยอดเขาโกลเดนพีด (Gloden Peak) ยอดเขาอัลเทอร์พีด (Ulter Peak) ยอดเขาฮุนซาพีด (Hunza Peak) ยอดเขาเลดี้ฟิงเกอร์ (Lady Finger) และยอดเขาสูงอื่นๆ อีกจำนวนมาก



ค่ำ บริการอาหารค่ำ ณ ห้องอาหารของโรงแรม
นำท่านเข้าโรงแรมที่พัก **HARD ROCK Hotel** หรือเทียบเท่า

วันที่ห้า ทะเลสาบออตตาบัด-ทะเลสาบบอริท-พาสส์

เช้า

บริการอาหารเช้า ณ ห้องอาหารของโรงแรม

นำท่านเดินทางสู่ ทะเลสาบออตตาบัด สัมผัสประสบการณ์ล่องเรือชมทะเลสาบออตตาบัด (Attabad Lake) เป็นที่รู้จักกันในชื่อ ทะเลสาบโกจาล (Gojal Lake) ชมความงดงามของทะเลสาบ



สีฟ้าราวกับเทอร์ควอยซ์ตัดกับเทือกเขาที่มีหิมะปกคลุม ทะเลสาบตั้งอยู่ในหุบเขาสูงชัน เกิดจากดินถล่มเพราะแผ่นดินไหวเมื่อปี 2009 ลงมาปิดกั้นการไหลของน้ำในแม่น้ำฮุนซาจึงเกิดเป็นทะเลสาบแห่งนี้ ทะเลสาบมีความยาว 21 เมตร และลึก 103 เมตรทางการจีนได้ช่วยสร้างอุโมงค์ผ่านภูเขาเพื่อเชื่อมกับถนนคาราโครัมใหม่ที่ใช้กันอยู่ในปัจจุบัน ทะเลสาบออตตาบัด

กลางวัน

กลายเป็นหนึ่งในสถานที่ท่องเที่ยวขึ้นชื่อแห่งหนึ่งของปากีสถานเช่นกัน

บริการอาหารเช้ากลางวัน ณ ภัตตาคารอาหารท้องถิ่น

นำท่านชม ทะเลสาบบอริท (Borith Lake) เป็นทะเลสาบใน Gilgit-Baltistan ประเทศปากีสถาน Borith เป็นหมู่บ้านเล็ก ๆ ในบริเวณรอบทะเลสาบ Borith ไปทางตะวันตกเฉียงเหนือของ Husseini

หมู่บ้านใกล้เคียง Gulmit, Gojal ใน Hunza ตอนบนความสูงของ

Borith มีความสูงประมาณ 2,600 เมตร (8,500 ฟุต) เหนือ

ระดับน้ำทะเล ได้เวลาอันสมควร เดินทางสู่ หมู่บ้านพาสส์

(Passu) หมู่บ้านเล็กๆ ที่อยู่บนเส้นทางทางคาราโครัมตัด

กับแม่น้ำฮุนซา ทางตอนใต้ของหมู่บ้านจะมีธารน้ำแข็งพาสส์

ส (Passu Glacier) ธารน้ำแข็งที่เกิดจากหิมะที่ตกมาสะสม

จนหนา 50-60 เมตร แล้วเคลื่อนตัวลงมาตามไหล่เขาอย่าง

ช้าๆ ทำให้เกิดการสึกกร่อนลึกลงไปเพราะความหนักของ

หิมะ พื้นดินที่รองรับจึงเกิดเป็นร่องลึกและกว้างเพราะมี

น้ำหนักของ น้ำแข็งกดทับ ธารน้ำแข็งจะค่อยๆ ครุดบริเวณที่

รองรับ จนเกิดหุบเขาตัดขวางรูปตัวยู เมื่อธารน้ำแข็งไหลไป

ถึงตอนล่างธารน้ำแข็งก็ค่อยๆ แตกออกแล้วก็จะ ละลายกลายเป็นลำธาร ระหว่างทางแวะจอดให้ท่านได้

ชมวิวยอดแหลมพินเรือยที่โด่งดังของหมู่บ้านพาสส์อย่างชัดเจน คือ Passu Sar (หรือ Passu SAR,

Passu I) หรือเรียกชื่ออีกอย่างว่า ธารน้ำแข็งสีขาว White Passu Glacier ยอดเขาใน Batura Muztagh

ส่วนหนึ่งของเทือกเขา Karakoram



ค่ำ

บริการอาหารเช้าค่ำ ณ ห้องอาหารของโรงแรม

นำท่านเข้าโรงแรมที่พัก Sarai Silk Route Hotel หรือเทียบเท่า

วันที่หก สะพานสุขเขน-กิลกิด-พระพุทธรูปคาร์กาห์

เช้า

บริการอาหารเช้า ณ ห้องอาหารของโรงแรม

นำท่านสู่ สะพานสุขเขน แห่งทะเลสาบบอริท (Hussaini suspension bridge) สะพานแขวนมี



อายุนับร้อยปี ถูกจัดให้เป็นสะพานที่น่ากลัวที่สุดในโลก สะพานมีลักษณะเป็นสะพานถักขึงด้วยสลิงพาดด้วยไม้แบบต่างๆ ดังนั้นเวลาข้ามเราจะมองเห็นแม่น้ำที่ไหลอยู่ด้านล่างให้ท่านได้ลองเดินข้ามสะพานแห่งนี้หรือถ่ายรูปไว้เป็นที่ระลึก นำท่านสู่ จุดชมวิวยอดเขาราคาโปชิ (Rakaposhi View Point) สัมผัสความสวยงามของเทือกเขาราคาโปชิที่ปกคลุมด้วยหิมะอย่างใกล้ชิด

ยอดเขาแห่งนี้มีความสูง 7,790 เมตรเหนือระดับน้ำทะเลและถูกจัดอันดับความสูงอยู่ในอันดับที่ 27 ของโลก อิสระให้ท่านได้เก็บภาพความงามพิสุทธิ์ของธรรมชาติและเทือกเขาแห่งนี้ตามอัธยาศัย

จากนั้นนำท่านเดินทางสู่ **เมืองกิลกิต (Gilgit)** เป็นเมืองหลวงตั้งอยู่ทางตอนเหนือของประเทศ ปากีสถาน เมืองกิลกิตนั้นเป็นเมืองสำคัญในอดีตเพราะเคยเป็นเมืองที่มีเส้นทางสายไหมตัดผ่านและเป็นเส้นทางเผยแพร่พุทธศาสนาไปยังเมืองต่างๆ ปัจจุบันกลายเป็นจุดเชื่อมต่อที่สำคัญ ระหว่างทางแวะถ่ายภาพ **จุดชมวิวยุทธ 3 ขุนเขา** (The junction of 3 highest mountain view point) ซึ่งเป็นที่ที่ 3 เทือกเขามาบรรจบกัน ได้แก่ Hindu Kush, Himalaya และ Karakorams โดยมีแม่น้ำ 2 สายมาบรรจบกัน คือแม่น้ำ Gilgit และ แม่น้ำสินธุ



กลางวัน

บริการอาหารกลางวัน ณ กัสดาคารอาหารท้องถิ่น

นำท่านชม **พระพุทธรูปคาร์กาห์ (Kargah Buddha)** พระพุทธรูปยืนถูกแกะสลักไว้บนหน้าผาในหุบเขาคาร์กาห์ (Kargah Valley) ในสมัยคริสต์ศตวรรษที่ 7 พระพุทธรูปมีลักษณะเป็นพระยืน ในลักษณะแบบนูนต่ำ องค์พระมีความสูง 50 ฟุต ปรากฏเด่นอยู่บนหน้าผาหินตั้งชัน ถูกค้นพบในช่วงปี ค.ศ. 1938 – 1939 ห่างจากองค์พระไปประมาณ 400 เมตร ยังค้นพบเจดีย์ 3 องค์ด้วยเช่นกัน ยังมีตำนานที่เกี่ยวข้องกับพระพุทธรูปแกะสลักคาร์กาห์นี้ที่ถูกเล่าขานโดยชาวบ้านในท้องถิ่น ตามตำนานระบุว่าครั้งหนึ่ง บริเวณแถบนี้ยังมียักษ์กินคนคนหนึ่งอาศัยอยู่ เรียกกันว่า “ยักษณิ” (Yakhsni) ชาวบ้านนั้นได้รับความเดือดร้อนจากยักษ์ตนนี้ จึงได้ร้องขอความช่วยเหลือจากนักบวชที่ผ่านทางมาและนักบวชก็ได้ตรึงนางยักษณิตนนี้ไว้ที่ก้อนหินเพื่อไม่ให้สร้างความเดือดร้อนให้กับชาวบ้านอีก

ค่ำ

บริการอาหารค่ำ ณ ห้องอาหารของโรงแรม

นำท่านเข้าโรงแรมที่พัก Kellisto Hotel หรือเทียบเท่า

วันที่เจ็ด กิลกิต-เบแฮม

เช้า

บริการอาหารเช้า ณ ห้องอาหารของโรงแรม

เดินทางสู่ **หุบเขา Naran Kaghan** หุบเขาที่สวยงามอยู่ทางตะวันออกเฉียงเหนือของเขต Mansehra หุบเขา Naran Kaghan ระหว่างทางผ่านหุบเขาที่สวยงามของ Kaghan เป็นที่รู้จักกันดีว่ามีทิวทัศน์ธรรมชาติที่งดงาม เป็นหนึ่งในศูนย์กลางการท่องเที่ยวที่น่าสนใจที่สุดในเขต Hazara ภูมิอากาศของ



ภูมิภาคนี้เป็นภูเขาสูงและป่าไม้และทุ่งหญ้าเป็นภูเขา ชมความงามของ ทะเลสาบ และความเขียวชอุ่มของป่าไม้ที่ยอดเขาปกคลุมด้วยหิมะ มีระดับความสูงที่ 3,224 เมตร

****หมายเหตุ กรณีเส้นทางปิดเนื่องจากสภาพอากาศหรือเหตุสุดวิสัยใดๆก็ตาม ทางบริษัทฯ จะขอสงวนสิทธิ์ในการปรับเส้นทางใหม่ให้เหมาะสมกับเหตุการณ์ที่เกิดขึ้น**** ตลอดเส้นทางท่านจะได้ชื่นชมกับความงดงามของธรรมชาติที่ปรากฏบนเส้นทางสายนี้ชมวิวยอดเขาสองข้างทาง ระหว่างทางแวะจอดให้ท่านได้ชมวิวยอดเขานังกาพาร์บัต (**Nanga Parbat Viewpoint**) ยอดเขาสูงอันดับ 9 ของโลก “ยอด

เขานังกาพาร์บัต (Nanga Parbat) มีความสูง 8,126 เมตรเหนือระดับน้ำทะเล ชื่อมีความหมายว่า “ยอดเขาเปลือย” แต่คนกลับรู้จักกันในนาม “ยอดเขาเพชรฆาต” และนำท่านชมวิวยอดเขา **Rakapuci**

กลางวัน

บริการอาหารกลางวัน ณ กัสดาคารอาหารท้องถิ่น

เดินทางต่อสู่ **เมืองเบแฮม (Besham Qila)** เป็นเมืองในเขต Shangla ของ Khyber Pakhtunkhwa ประเทศปากีสถาน Besham ตั้งอยู่บนฝั่งขวาของแม่น้ำสินธุ (ท้องถิ่นรู้จักกันในชื่อ Abasin) ทำหน้าที่เป็นทางแยกหลักบนทางหลวง Karakoram ข้ามไปยังจีนเฉียงของจีน นำท่านชมวิถีชีวิตชีวิตท้องถิ่น ชาว Besham ได้เวลาอันควรนำท่านรับประทานอาหารค่ำ

ค่ำ

บริการอาหารค่ำ ณ ห้องอาหารของโรงแรม

นำท่านเข้าโรงแรมที่พัก Besham Hilton Hotel หรือเทียบเท่า

วันที่แปด ตักศิลา-พิพิธภัณฑ์ตักศิลา-อิสลามาบัด-มัสยิดไฟซาล-Shopping-กรุงเทพฯ

เช้า

บริการอาหารเช้า ณ ห้องอาหารของโรงแรม

นำท่านสู่ **เมืองตักศิลา (Taxila)** มหานครแห่งปัญญาที่ขึ้นชื่อเรื่องความรุ่งเรืองด้านศิลปวิทยาการทั้งของพราหมณ์และพุทธ จนเรียกได้ว่าเป็นนครหลวงที่ตั้งโรงเรียนแห่งแรกของโลกและได้ขึ้นทะเบียนเป็นแหล่งมรดกโลกจากยูเนสโก นำท่านเข้าชม **พิพิธภัณฑ์ตักศิลา (Taxila Museum)** ซึ่งเปิดมาตั้งแต่ปี ค.ศ. 1928 โดยนำวัตถุโบราณที่ขุดพบในเมืองตักศิลามาจัดแสดงไว้โดยเฉพาะจากการขุดค้น

ของเซอร์จอห์น มาร์แชล (Sir John Marshall) นักโบราณคดีชาวอังกฤษภายในอัดแน่นด้วย โบราณวัตถุ
ล้ำค่านับแสนชิ้น โดยเฉพาะรูปสลักและรูปปูนปั้นศิลปะคันธาระคือพระพุทธรูปต่างๆ ที่ล้วนมีรูปร่าง
หน้าตาและเครื่องนุ่งห่ม เหมือนชาวกรีกอันเป็นผลจากการที่พระเจ้าอเล็กซานเดอร์มหาราชเคยปกครอง
เมืองนี้มาก่อน

กลางวัน

บริการอาหารกลางวัน ณ ภัตตาคารอาหารท้องถิ่น



นำท่านเดินทางสู่เมืองหลวงอิสลามาบัด นำท่านเดินทางชม
มัสยิดไฟซาล (Faisal Mosque) (กรุณาแต่งกายสุภาพ
ผู้หญิงเตรียมผ้าคลุมผมไปด้วย) มัสยิดแห่งนี้เปิดใช้อย่างเป็นทางการเมื่อปี ค.ศ. 1987 สร้างโดยกษัตริย์ซาอุดีอาระเบีย King
Faisal จึงนำพระนามของพระองค์ใช้เป็นชื่อมัสยิดแห่งนี้
ออกแบบโดยสถาปนิกชาวตุรกี ให้มีลักษณะคล้ายทรงเต็นท์ 8
เหลี่ยมของชาวเบดูอิน ซึ่งมาถึงบริเวณนี้เป็นพวกแรก มัสยิดไฟ
ซาลสามารถจุคนได้ถึง 100,000 คน และบริเวณรอบนอกจุได้
อีกกว่า 200,000 คน และมีเสามินาเรท (หอขาน) 4 ต้น ขนาบสี
มุม สูงตันละ 79 เมตร นับเป็นมัสยิดที่ใหญ่และสวยงามประจำ

ค่ำ

20.00

23.20 น.

กรุงอิสลามาบัด อิสระข้อปั้งเลือกซื้อของฝาก ณ เมืองอิสลามาบัด

บริการอาหารค่ำ ณ ภัตตาคารอาหารจีน

นำท่านเดินทางสู่สนามบินอิสลามาบัด

ออกเดินทางสู่สนามบินสุวรรณภูมิ กรุงเทพมหานคร โดยการบินไทย เที่ยวบินที่ TG350

วันที่เก้า กรุงเทพ

06.25น. เดินทางถึงสนามบินสุวรรณภูมิ กรุงเทพฯ โดยสวัสดิภาพและความประทับใจ

****หมายเหตุ รายการอาจมีการเปลี่ยนแปลงได้ ทั้งนี้โดยคำนึงถึงผลประโยชน์ของลูกค้าเป็นหลัก****

กำหนดการเดินทาง / อัตราค่าบริการ : ผู้ใหญ่ พักห้องคู่ราคาต่อท่าน

กำหนดการเดินทาง 2568	ราคา/บาท
11-19 มิ.ย. 68	66,950
18-26 มิ.ย. 68	66,950
09-17 ก.ค. 68	66,950
23-31 ก.ค. 68	66,950
06-14 ส.ค. 68	66,950
20-28 ส.ค. 68	66,950
10-18 ก.ย. 68	66,950
17-25 ก.ย. 68	66,950
24 ก.ย.-02 ต.ค. 68	66,950
พักเดี่ยวเพิ่ม	13,500

****เนื่องด้วยการเดินทางเข้าประเทศปากีสถานต้องทำวีซ่า กรุณาจองล่วงหน้าอย่างน้อย 2 เดือนก่อนเดินทาง****

หมายเหตุ

1. ราคาสำหรับผู้โดยสาร 10 ท่านขึ้นไป
2. ไม่มีราคาเด็ก เนื่องจากเป็นราคาพิเศษแล้ว

อัตราค่าบริการนี้รวม

1. ค่าตัวเครื่องบินสายการบินไทย TG (กรุงเทพ-อิสลามาบัด-กรุงเทพ) นนกระเป่าโหลด 20 kg
2. ค่าห้องพักตามโรงแรมที่ระบุไว้หรือเทียบเท่า
3. ค่าพาหนะเดินทาง พร้อมคนขับรถชำนาญเส้นทาง
4. ค่าอาหารทุกมื้อตามที่ระบุไว้ในโปรแกรม
5. ค่าธรรมเนียมเข้าชมสถานที่ตามที่ระบุไว้ในโปรแกรม
6. ค่าประกันอุบัติเหตุวงเงิน 1,000,000 บาท
7. ค่าบริการนำทัวร์โดยคัมคุดเทศก์ท้องถิ่นผู้เชี่ยวชาญและหัวหน้าทัวร์ผู้มีประสบการณ์
8. ค่าดำเนินการวีซ่าปากีสถานสำหรับหนังสือเดินทางไทย (ไม่ต้องขอวีซ่า)

อัตราค่าบริการนี้ไม่รวม

1. ค่าจัดทำหนังสือเดินทาง
2. ภาษีต่าง ๆ เช่น ภาษี 7% ภาษีหัก ณ ที่จ่าย 3% ฯลฯ
3. ค่าใช้จ่ายส่วนตัวอื่นๆ เช่น ค่าโทรศัพท์, ค่าซักรีด, มินิบาร์ ฯลฯ และที่ไม่ได้ระบุไว้ในรายการ
4. ค่าอาหารและเครื่องดื่มสั่งพิเศษ นอกเหนือรายการ
5. ค่าประกันสุขภาพกรณีเจ็บป่วยระหว่างเดินทางท่องเที่ยว
6. ค่าทิปพนักงานขับรถ-ทิปหัวหน้าทัวร์-ทิปไกด์ท้องถิ่น-พนักงานยกกระเป๋า (100USD/คน/ทริป) ชำระพร้อมค่าทัวร์งวดสุดท้าย

เงื่อนไขการให้บริการ

1. ในการจองครั้งแรกมัดจำท่านละ **35,000 บาท** ชำระภายใน 3 วันนับจากวันจองทัวร์ ส่วนที่เหลือทั้งหมดชำระก่อนเดินทาง 30 วัน
2. เมื่อท่านออกเดินทางไปกับคณะแล้วท่านงดการใช้บริการรายการใดรายการหนึ่งหรือไม่เดินทางพร้อมคณะถือว่าท่านสละสิทธิ์ ไม่อาจเรียกร้องค่าบริการ และเงินมัดจำคืน ไม่ว่ากรณีใดๆ ทั้งสิ้นกรณีที่กองตรวจคนเข้าเมืองทั้งที่กรุงเทพฯ และในต่างประเทศปฏิเสธมิให้เดินทางออก หรือเข้าประเทศที่ระบุในรายการเดินทาง บริษัทฯของสงวนสิทธิ์ที่จะไม่คืนค่าบริการไม่ว่ากรณีใดๆ ทั้งสิ้น
3. การซื้อตั๋วเครื่องบินประเทศ จะไม่อยู่ในความรับผิดชอบของบริษัททัวร์ทุกกรณีที่เที่ยวบินเกิดการดีเลย์ หรือล่าช้า จากกำหนดเดิม

หมายเหตุ

1. การยกเลิก

- a. ยกเลิกก่อนเดินทาง 60 วันทำการ บริษัทฯของสงวนสิทธิ์ในการคืนเงินหลังหักค่าใช้จ่ายตามจริง
 - b. ยกเลิกก่อนเดินทาง 59-40 วันทำการ หักค่ามัดจำ 10,000 บาท
 - c. ยกเลิกก่อนเดินทาง 39-20 วันทำการ หักมัดจำ 35,000 บาท
 - d. ยกเลิกก่อนเดินทาง 19-1 วันทำการ หักค่าทัวร์เต็มจำนวน
2. บริษัทฯ ขอสงวนสิทธิ์ในการยกเลิกการเดินทาง ในกรณีที่ผู้เดินทางต่ำกว่า 10 ท่าน โดยจะแจ้งให้ผู้เดินทางทราบล่วงหน้า อย่างน้อย 20 วัน ก่อนการเดินทาง บริษัทฯ ขอสงวนสิทธิ์ในการเปลี่ยนแปลงรายการท่องเที่ยว กรณีที่เกิดเหตุจำเป็นสุดวิสัย อาทิ การล่าช้าของสายการบิน การนัดหยุดงาน การประท้วง ภัยธรรมชาติ การก่อจลาจล อุบัติเหตุ ปัญหาการจราจร ฯลฯ ทั้งนี้จะคำนึงและรักษาผลประโยชน์ของผู้เดินทางไว้ให้ได้มากที่สุด
 3. เนื่องจากการท่องเที่ยวนี้เป็นการชำระแบบเหมาจ่ายกับบริษัทตัวแทนในต่างประเทศ ท่านไม่สามารถที่จะเรียกร้องเงินคืนในกรณีที่ท่านปฏิเสธหรือสละสิทธิ์ ในการใช้บริการที่ทางทัวร์จัดให้ ยกเว้นท่านได้ทำการตกลง หรือ แจ้งให้ทราบ ก่อนเดินทาง
 4. บริษัทฯ จะไม่รับผิดชอบค่าใช้จ่ายที่เกิดขึ้น หากท่านถูกปฏิเสธการตรวจคนเข้าเมือง และจะไม่คืนเงินค่าทัวร์ที่ท่านชำระมาแล้ว หากท่านถูกปฏิเสธการเข้าเมือง อันเนื่องจากการกระทำที่ส่อไปในทางผิดกฎหมาย หรือการหลบหนีเข้าเมือง
 5. บริษัทฯ ขอสงวนสิทธิ์ที่จะเปลี่ยนแปลงรายละเอียดบางประการในทัวร์นี้ เมื่อเกิดเหตุจำเป็นสุดวิสัย จนไม่อาจแก้ไขได้ และจะไม่รับผิดชอบใด ๆ ในกรณีที่สูญหายสูญเสียชีวิต หรือได้รับบาดเจ็บที่นอกเหนือความรับผิดชอบของหัวหน้าทัวร์ และเหตุสุดวิสัยบางประการ เช่น การนัดหยุดงาน ภัยธรรมชาติ การจลาจล ฯลฯ

โรงแรมและห้อง

- ห้องพักในโรงแรมเป็นแบบห้องพักร่วม (Twin/Double) ในกรณีที่ท่านมีความประสงค์จะพักแบบ 3 ท่าน / 3 เตียง(Triple Room) ขึ้นอยู่กับข้อกำหนดของห้องพักและรูปแบบของห้องพักของแต่ละโรงแรมซึ่งมักมีความแตกต่างกันซึ่งอาจจะทำให้ท่านไม่ได้ห้องพักติดกันตามที่ต้องการหรือ อาจไม่สามารถจัดห้องที่พักร่วมแบบ 3 เตียงได้
- โรงแรมหลายแห่งจะไม่มีเครื่องปรับอากาศเนื่องจากอยู่ในแถบที่มีอุณหภูมิต่ำ เครื่องปรับอากาศที่มีจะให้บริการในช่วงฤดูร้อนเท่านั้น

ตัวเครื่องบิน

- ในการเดินทางเป็นหมู่คณะผู้โดยสารจะต้องเดินทางไป-กลับพร้อมคณะ หากท่านต้องการเลื่อนวันเดินทางกลับ ท่านจะต้องชำระค่าใช้จ่ายส่วนต่างที่สายการบินเรียกเก็บ โดยสายการบินเป็นผู้กำหนดซึ่งทางบริษัทฯไม่สามารถเข้าไปแทรกแซงได้ **และในกรณีที่ยกเลิกการเดินทางถ้าทางบริษัทฯได้ออกตั๋วเครื่องบินไปแล้วผู้เดินทางไม่สามารถ REFUND ได้**
- ท่านที่จะออกตัวเครื่องบินภายในประเทศเช่นเชียงใหม่ ภูเก็ต หาดใหญ่ ฯลฯ โปรดแจ้งฝ่ายขายก่อนเพื่อขอคำยืนยันว่าทัวร์นั้นๆยืนยันการเดินทางแน่นอนหากท่านออกตัวภายในประเทศโดยไม่ได้รับการยืนยันจากพนักงานแล้วทัวร์นั้นยกเลิกบริษัทฯไม่สามารถรับผิดชอบค่าใช้จ่ายใดๆที่เกี่ยวข้องกับตัวเครื่องบินภายในประเทศได้
- **กระเป๋าที่จะทำการโหลดใต้เครื่อง สำหรับชั้นประหยัดจะได้ ท่านละ 1 ใบ (น้ำหนักไม่เกิน 20 กิโลกรัม)**
- **กระเป๋าถือขึ้นเครื่อง Hand Carry ท่านละ 1 ใบ (น้ำหนักไม่เกิน 7 กิโลกรัม)**

โปรดอ่านข้อความนี้ก่อนตัดสินใจจองทัวร์

บริษัทฯ ขอสงวนสิทธิ์ยกเว้นเงื่อนไขการยกเลิกการเดินทางตามกำหนดที่ระบุไว้ในแผนการเดินทาง ในกรณีที่สาเหตุที่ต้องทำให้มีการปรับเปลี่ยนแผนการเดินทางมาจาก ความผิดพลาดของสายการบิน สายการบินดีเลย์ สายการบินยกเลิกไฟลท์บิน สภาพดินฟ้าอากาศที่ทำให้ไม่สามารถเดินทางได้ การปฏิเสธการเข้าเมือง สภาพการจราจรอันเป็นเหตุสุดวิสัย เหตุการณ์ทางการเมือง การโดนกักตัว หรือถูกส่งตัวกลับ โดยการพิจารณาของเจ้าหน้าที่ ทั้งนี้บริษัทฯ จะยึดถือผลประโยชน์ของลูกค้าเป็นสำคัญ ในกรณีการปรับแผนการเดินทาง ทางบริษัทฯ จะขอสงวนสิทธิ์ในการปรับแผนการเดินทางใหม่ให้เหมาะสมกับเหตุการณ์ที่เกิดขึ้นและใกล้เคียงกับแผนเดิมที่ได้วางไว้อย่างใกล้เคียงที่สุด การใช้ไฟลท์บินในประเทศนั้น จะทำให้การเดินทางนาน 14 ชั่วโมงและต้องพักระหว่างทาง 1 คืน เป็นใช้เวลาเหลือเพียง 1 ชั่วโมง แต่สายการบินในประเทศ Pakistan Airline (PIA) มีโอกาสที่จะยกเลิกไฟลท์บินได้ระยะเวลานาน (เช่น ทำการเช็คอินไปแล้วได้ boarding pass มาแล้ว และถูกปฏิเสธการบินโดยนักบินระหว่างประกาศเรียกขึ้นเครื่อง ทำให้แผนการเดินทางต้องปรับอย่างฉับพลันแม้จะคอนเฟิร์มทุกได้แล้วก็ตาม) โดยถ้ามีการยกเลิกไฟลท์บิน ทางบริษัทฯ จะใช้รถโดยสารแทนทันที และปรับแผนให้ใกล้เคียงกับของเดิม อย่างไรก็ตาม สถานที่ท่องเที่ยวบางแห่งจะต้องถูกนำออกไปเพื่อให้เหมาะสมกับแผนการเดินทางใหม่ คนปากีสถานจะค่อนข้างสบายๆ และอัธยาศัยดี

ปกติร้านอาหารจะไม่เริ่มทำอาหารให้จนกว่าลูกค้าจะเดินทางมาถึง แม้ว่าจองอาหารไว้ทุกอย่างแล้ว เมื่อลูกค้าเดินทางมาถึงอาจยังคงต้องรออาหารประมาณ 15-30 นาที ซึ่งถือว่าเป็นเรื่องปกติมากของคนปากีสถาน

สภาพถนนในปากีสถานนั้นแม้ส่วนใหญ่จะลาดยางอย่างดีแล้ว แต่เนื่องจากเป็นเส้นทางทัวร์บางวันต้องเดินทางอยู่ในชอกเขา จึงมีโอกาสที่จะเกิดถนนทางถูกปิดจากเหตุภัยทางธรรมชาติ เช่น ดินถล่มหรือ หินปิดทาง ทำให้ต้องมีการเสียเวลาการเดินทางทำให้พลาดจุดสถานที่บางแห่งเนื่องจากแผนการเดินทางที่เปลี่ยนไป โดยการตัดสินใจจะอยู่บนพื้นฐานของไกด์ท้องถิ่นเป็นสำคัญ

การท่องเที่ยวในเส้นทางนี้เป็นการท่องเที่ยวธรรมชาติ ดังนั้นสภาพอากาศจะมีผลอย่างมากต่อสิ่งที่เราจะได้สัมผัส ถึงแม้ว่าทางบริษัทฯ จะเลือกฤดูกาลที่เหมาะสมที่สุดสำหรับการเดินทางของสถานที่นั้นๆ แต่สภาพอากาศที่ไม่คาดฝัน เช่น พายุฝน พายุทราย พายุหิมะ น้ำท่วม อาจเกิดขึ้นได้โดยทำให้ต้องมีการเปลี่ยนแปลงแผนการเดินทาง

โรงแรมที่พักได้รับการเลือกโดยอิงจากผลรีวิวของนักเดินทางทั่วโลก และถูกจัดสรรว่าดีที่สุดในพื้นที่ๆเราไปถึง แต่อย่างไรก็ตามอาจมีเหตุไม่ได้คาดการณ์ไว้ล่วงหน้า เช่น การจัดกิจกรรมยามดึกของทางโรงแรมที่ไม่ได้แจ้งแก่ทางบริษัทฯ ไว้ล่วงหน้า ทำให้เกิดความไม่สะดวกสบายสำหรับการพักผ่อน ดังนั้นการเดินทางทุกอย่างมีโอกาสเกิดเหตุการณ์ที่ไม่ได้วางแผนเอาไว้ และอาจต้องปรับเปลี่ยนแผนการเดินทางได้ตลอดเวลา อย่างไรก็ตามด้วยอัธยาศัยไมตรีของคนปากีสถานนั้นจะทำให้ท่านประทับใจและเข้าใจกับเหตุการณ์ที่อาจจะเกิดขึ้น

ลักษณะเส้นทางทัวร์

1. เหมาะสำหรับผู้รักธรรมชาติ เน้นแนวรักธรรมชาติ ไม่เน้นความเจริญ
2. แอนแวนเจอร์ระดับประถม เดินไม่เยอะ เน้น นั่งรถเที่ยว จอดถ่ายรูปตามจุดต่างๆที่สวยงาม
3. เหมาะสำหรับท่านที่ชอบถ่ายรูปทั้ง Landscape และ Portrait

4. ที่พักอาจไม่เร็ดหรู ความสะอาดอาจมีไม่มาก แต่ทางเราเลือกสรรโรงแรมที่ดีที่สุดให้กับลูกค้า
5. ต้องเตรียมตัวเตรียมใจไปกับเส้นทาง คาราโครัม ที่บางวันอาจต้องนั่งรถยาวๆ แต่รับประกันความสวยงามทางธรรมชาติ
6. เป็นประเทศมุสลิม อาหารมีจำกัด เช่น ไข่ ปลา วัว แพะ แต่เครื่องเทศไม่จัดจ้านแบบอินเดีย
7. เนื่องด้วยการใช้ไฟฟ้าที่มาจากพลังน้ำ ดังนั้นถ้าหากน้ำน้อยกระแสไฟฟ้าอาจจะมาด๊บบๆ ดิดๆ เป็นเรื่องปกติของทางแถบนี้ น้ำร้อนบางโรงแรมจะต้มจากพลังงานงานไฟฟ้าถ้ากระแสไฟฟ้าดับหรือไม่พอเพียง น้ำร้อนอาจจะไม่มีหรือจำกัดเป็นช่วงเวลา และโรงแรมบางแห่งจะใช้น้ำจากแหล่งน้ำที่มาจาก Glacier หรือ น้ำจากภูเขา น้ำอาจจะมึลักษณะขุ่น หรือ ฝุ่น แนะนำให้ท่านเปิดน้ำทิ้งไว้นานๆ ก่อนการใช้งาน สุดท้ายบางโรงแรมอาจจะไม่มีเครื่องปรับอากาศหรือแอร์คอนดิชัน เนื่องจากเครื่องใช้ไฟฟ้าแอร์คอนดิชันจะใช้พลังงานไฟฟ้าสูงกระแสไฟฟ้าทางแถบนี้จะไม่เพียงพอสำหรับการใช้แอร์คอนดิชัน จึงแนะนำให้ทราบเพื่อความเข้าใจก่อนการจองทัวร์

****เมื่อท่านจองทัวร์และชำระเงินมัดจำแล้ว หมายถึงท่านยอมรับใน ข้อความและเงื่อนไขที่บริษัทฯ แจ้งไว้แล้ว****

เอกสารประกอบการขอวีซ่าปากีสถาน (E-Visa)

1. สำเนาหนังสือเดินทาง ต้องมีอายุเหลือการใช้งานไม่น้อยกว่า 6 เดือน นับถึงวันเดินทาง ภาพชัดเจน ไม่เซ็นชื่อทับเอกสาร
 2. รูปถ่ายสีหน้าตรง ฉากหลังสีขาว ขนาด 3.5 x 4.5 ซม. จำนวน 2 รูป (ห้ามถ่ายเอง) ห้ามสวมแว่นสายตา
 3. สำเนาทะเบียนบ้าน และ สำเนาบัตรประชาชน
- กรุณาสแกนสำเนาพาสปอร์ต และ รูปถ่ายสี ส่งให้ทางบริษัท เพื่อทำการขอวีซ่าออนไลน์**