



089-659-1717

Office 095-659-1717

H2otour59@gmail.com

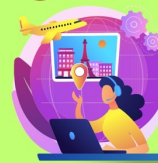
309/167 คอนโดลุมพินี ซิวว ซะอำ ต.ชะอำ อ.ชะอำ จ.เพชรบุรี 76120



ใบอนุญาตเลขที่ 11/08185



@h2otour59



2024

9 วัน/10 วัน แกรนด์นิวซีแลนด์ (เที่ยวครบเกาะเหนือ-ใต้ พร้อมเที่ยวบินภายใน)



ตุลาคม - ธันวาคม 2567

เริ่มต้น **169,900** บาท



(รวมทิปและวีซ่าทุกอย่างแล้ว พิเศษ....เมนูกึ่งมังกรและหอยเป่าอื้อทะเลใต้)

อ็อคแลนด์ – หมู่บ้านฮอบบิท – ถ้ำนอนเรื่องแสง – โรโตรัว – ศูนย์วัฒนธรรมชาวเมารี – น้ำพุร้อนไวโอ ทาปู

ควีนส์ทาวน์ (ค้าง 2 คืน) – เจ็ตโบ๊ต – มิลฟอร์ดซาวน์ – ยอดเขาโคโรเนท – แอร์โรทาวน์ – วานากา

อุทยานแห่งชาติเมาท์คุก – เทคาโป – แอชเบอร์ตัน – ไคร้สต์เชิร์ช

ราคาทัวร์ 169,900 บาท : 21-29 ต.ค. 67 / 11-19 พ.ย. 67 (บิน SQ ทัวร์ 9 วัน)

ราคาตั๋ว 199,900 บาท : 27 ธ.ค. - 5 ม.ค. 68 (เล่นี่ดวอนี่ New Year บิน CX ทัวร์ 10 วัน)

9 วัน/10 วัน แกรนด์นิวซีแลนด์ (เที่ยวครบเกาะเหนือ-ใต้)

วันแรก กรุงเทพมหานคร

- 15.30 น. คณะพบเจ้าหน้าที่และมัคคุเทศก์ได้ที่เคาน์เตอร์เช็คอิน K ประตูทางเข้าที่ 5 อาคารผู้โดยสาร เคาน์เตอร์ สายการบินสิงคโปร์ แอร์ไลน์ส (SQ) ณ สนามบินสุวรรณภูมิ
- 18.30 น. ออกเดินทางสู่สนามบินชางงี ประเทศสิงคโปร์ โดยเที่ยวบิน SQ 979 (ใช้เวลาบินประมาณ 2.25 ชั่วโมง) เพลิดเพลินกับภาพยนตร์หลากหลายกับ จอทีวีส่วนตัวทุกที่นั่ง และสายการบินฯ มีบริการอาหารเย็นระหว่างเที่ยวบินสู่สิงคโปร์
- 21.55 น. เดินทางถึงสนามบินชางงี ประเทศสิงคโปร์ แวะเปลี่ยนเที่ยวบิน
- 22.45 น. ออกเดินทางสู่นครอ็อคแลนด์ ประเทศนิวซีแลนด์ โดยสายการบินสิงคโปร์ แอร์ไลน์ส เที่ยวบิน SQ 285 (ใช้เวลาบินประมาณ 9.30 ชั่วโมง) สายการบินมีบริการอาหารค่ำ และ อาหารเช้าระหว่างเที่ยวบิน

ปีใหม่ 27 ธ.ค.- 5 ม.ค. 2568 บินด้วย CX เป็นทัวร์ 10 วัน

27 ธ.ค. 67 กรุงเทพมหานคร

- 09.30 น. คณะพร้อมกันที่สนามบินสุวรรณภูมิ อาคารผู้โดยสารขาออกระหว่างประเทศ ประตูหมายเลข 7-8 เคาน์เตอร์ M สายการบินคาเธ่ย์ แปซิฟิก แอร์เวย์ส
- 16.55 น. ออกเดินทางสู่สนามบินฮ่องกง (HKG) ส่องกง โดยสายการบินคาเธ่ย์ แปซิฟิก แอร์เวย์ส เที่ยวบินที่ CX630 (ใช้เวลาเดินทางประมาณ 2.45 ชม.) สายการบินมีบริการอาหารค่ำบนเครื่องบิน
- 20.40 น. เดินทางถึงสนามบินฮ่องกง (HKG) ส่องกง เพื่อแวะเปลี่ยนเครื่อง
- 21.35 น. ออกเดินทางสู่สนามบินอ็อคแลนด์ (AKL) เกาะเหนือประเทศนิวซีแลนด์ โดยสายการบินคาเธ่ย์ แปซิฟิก แอร์เวย์ส เที่ยวบินที่ CX113 (ใช้เวลาเดินทางประมาณ 10.50 ชม.) สายการบินมีบริการอาหารค่ำและอาหารเช้า บนเครื่องบิน พร้อมเพลิดเพลินกับภาพยนตร์หลากหลายกับ จอทีวีส่วนตัวทุกที่นั่ง

วันที่สอง อ็อคแลนด์ – เที่ยวชมเมือง – สกายทาวเวอร์

- 12.20 น. เดินทางถึงสนามบิน เมืองอ็อคแลนด์ (AKL) เกาะเหนือประเทศนิวซีแลนด์ นำท่านผ่านพิธีการตรวจคนเข้าเมือง (กฎหมายนิวซีแลนด์ไม่อนุญาตให้นำเข้า อาหารสด และพืชผัก เข้าประเทศโดยเด็ดขาด หากตรวจพบท่านจะโดนปรับตามกฎหมายนิวซีแลนด์)

ปีใหม่ 27 ธ.ค.- 5 ม.ค. 2568 บินด้วย CX เป็นทัวร์ 10 วัน

13.25 น. เดินทางถึงสนามบิน อ็อคแลนด์ (AKL) เกาะเหนือประเทศนิวซีแลนด์ นำท่านผ่านพิธีการตรวจคนเข้าเมือง (กฎหมายนิวซีแลนด์ไม่อนุญาตให้นำเข้า อาหารสด และพืชผัก เข้าประเทศโดยเด็ดขาด หากตรวจพบท่านจะโดนปรับตามกฎหมายนิวซีแลนด์)

นำท่านเดินทางสู่ เมือง **อ็อคแลนด์ (Auckland)** เมืองที่ใหญ่ที่สุดในประเทศนิวซีแลนด์ ในภาษาเมารีอ็อคแลนด์ มีชื่อว่า Tamaki-Makau-Rau แปลว่า หญิงสาวที่มีผู้มาขอความรักถึง 100 คน อ็อคแลนด์ ได้สมญานามนี้มาจากการที่เป็นภูมิภาคที่ชนเผ่าต่างๆ ต้องการครอบครอง บรรยากาศที่ผสมผสานกันของอ่าว หมู่เกาะ วัฒนธรรมโพลิเนเซียนและความเป็นเมืองที่ทันสมัยก็ทำให้อ็อคแลนด์ติดอันดับเมืองน่าอยู่ที่สุดแห่งหนึ่งของโลก นำท่าน **เที่ยวชมเมืองอ็อคแลนด์** จากนั้นนำท่านขึ้น **หอคอยสกายทาวเวอร์ (Sky Tower)** ที่สูงถึง 328 เมตร โดดเด่นเป็นสัญลักษณ์สง่างามของ อ็อคแลนด์ สกาย ทาวเวอร์ จัดเป็นสิ่งปลูกสร้างที่สูงที่สุดในซีกโลกใต้ เปิดให้บริการตั้งแต่เดือน สิงหาคม ค.ศ.1997 หอคอยยอดแหลมแห่งนี้ ถือเป็นส่วนหนึ่งของ สกายซิตีคอมเพล็กซ์ ซึ่งประกอบไปด้วย คาสีโน ที่เปิดให้บริการตลอด 24 ชั่วโมง ร้านอาหาร บาร์ คาเฟ่ และโรงแรม เรียกว่ามีครบทุกอย่างไว้คอยให้บริการ

ค่ำ รับประทานอาหารค่ำ ณ ภัตตาคารจีน (พร้อมลิ้มลองเมนูกุ้งมังกร)

นำท่านเข้าสู่โรงแรมที่พัก **Grand Millennium Auckland Hotel **** หรือเทียบเท่า**



วันที่สาม อ็อคแลนด์ – มาทามาตา – หมู่บ้านฮอบบิท – โรโตรัว – ศูนย์วัฒนธรรมชาวเมารี

เช้า รับประทานอาหารเช้าในโรงแรม

นำท่านเดินทางสู่ เมือง **มาทามาตา (Matamata)** (ระยะทาง 160 กม. ใช้เวลาเดินทางประมาณ 2 ชม.) เมืองชนบทเล็กๆทางตอนเหนือของนิวซีแลนด์ พื้นที่ที่ถูกล้อมรอบไปด้วยเทือกเขาไคโม และฟาร์มที่อุดมสมบูรณ์

นำท่าน**เข้าชมหมู่บ้านฮอบบิท (Hobbit Village)** หนึ่งดินแดนเทพนิยายมิดเดิลเอิร์ธซึ่งถูกสรรค์สร้างเป็นฉากถ่ายทำภาพยนตร์ฮอลลีวูดชื่อดังเรื่อง **เดอะ ฮอบบิท (The Hobbit)** และ **เดอะ ลอร์ด ออฟ เดอะ ริงส์ (The Lord of the Rings)** นำท่านเดินสำรวจดินแดนเทพนิยายแห่งนี้ เริ่มต้นจากบริเวณหมู่บ้านที่อุดมสมบูรณ์ไปด้วยต้นไม้และความชุ่มชื้น อีกทั้งยังมีหลุมฮอบบิท, เดอะ กรีน คราก้อน อินน์, โรงสี, สะพานโค้งคู่ และโครงสร้างอย่างที่เราเห็นในภาพยนตร์เลยทีเดียว



กลางวัน **รับประทานอาหารกลางวัน ณ ภัตตาคารท้องถิ่น**

บ่าย นำท่านเดินทางสู่ **เมืองโรโตรัว (Rotorua)** (ระยะทาง 64 กม. ใช้เวลาเดินทางประมาณ 1 ชม.) เมืองที่เต็มไปด้วยพลังความร้อนใต้พิภพในอดีต มีชาวเมารีอาศัยอยู่เป็นจำนวนมากเพราะเป็นเมืองที่มีความร้อนจากใต้ดินที่สามารถปรุงอาหารได้โดยการนำเนื้อสัตว์ไปฝังในดินที่มีความร้อนสูงจนกว่าจะสุก อาหารนี้ชาวเมารีเรียกว่า ฮังกิ (HANGI) นอกจากนี้เมืองโรโตรัวยังเป็นเมืองท่องเที่ยวที่สำคัญของเกาะเหนือที่นักท่องเที่ยวนิยมมามากที่สุด นำท่านเดินทางสู่ **ศูนย์วัฒนธรรมชาวเมารี (Te Puia)** อีกทั้งยังเป็นศูนย์ฝึกหัดงานด้านการฝีมือของชาวเมารี อาทิ เช่น หอประชุมของ ชาวเมารี การแกะสลักไม้ และการทอเครื่องนุ่งห่ม พร้อมชมบ่อน้ำพุ ร้อน บ่อโคลนเดือด สิ่งมหัศจรรย์ที่เกิดขึ้นจากพลังความร้อนใต้พิภพที่พวยพุ่งจากพื้นดิน และ แร่ธาตุต่างๆตามธรรมชาติที่เกิดจากพลังความร้อนใต้พื้นดินในบริเวณนี้

ค่ำ **รับประทานอาหารค่ำแบบท้องถิ่นมือพิเศษที่ปรุงแบบชาวเมารี พร้อมชมโชว์การแสดงของชาวพื้นเมืองเมารี**

นำท่านเข้าสู่โรงแรมที่พัก **Millennium Hotel Rotorua ****** หรือเทียบเท่า



วันที่สี่ โรโตรัว – น้ำพุร้อนไวโอ ทาปู – ไวโตโม - ออกแลนด์

เช้า รับประทานอาหารเช้าใน โรงแรม

นำท่าน**เข้าชมไวโอ-โอ-ทาปู (Wai O Tapu)** เป็นแหล่งพลังงานความร้อนใต้พิภพที่มีชื่อเสียงมากเป็นอันดับต้นๆ ของประเทศนิวซีแลนด์ เป็นแหล่งท่องเที่ยวที่มีความโดดเด่นทางด้านสีสน และมีรูปแบบอันหลากหลายของ แหล่งน้ำพุร้อน บ่อน้ำร้อน เทอร์เรซ (บ่อน้ำพุร้อนที่เป็นระเบียบ) บ่อโคลนเดือด น้ำพุโคลน และอื่นๆ นำท่านชมความอัศจรรย์ทางธรรมชาติของ **เลดีน็อกซ์ กิยเซอร์ (Lady Knox Geyser)** อยู่ในเขตพื้นที่ของเขตภูเขาไฟเทาโป (Taupo Volcanic Zone) น้ำพุร้อนที่พวยพุ่งขึ้นมาจากหินรูปทรงกรวยสีขาว ซึ่งในการพวยพุ่งแต่ละครั้งนั้นสามารถสูงได้ถึง 20 เมตร จากนั้นนำท่าน**ชมแชมเปญ พูล (Champagne Pool)** บ่อน้ำพุร้อนขนาดใหญ่ที่ภายในบ่อเต็มไปด้วยก๊าซคาร์บอนไดออกไซด์ (CO₂) และมีฟองที่คล้ายกับฟองแชมเปญ สามารถวัดระยะจากปากบ่อได้ความกว้างประมาณ 65 เมตร และมีระดับความลึกประมาณ 62 เมตร ปัจจุบันแชมเปญ พูลได้กลายเป็นอีกหนึ่งจุดท่องเที่ยวที่ถูกถ่ายภาพมากที่สุดในไวโอ-โอ-ทาปูอีกด้วย อีสระให้ท่านได้เก็บภาพและเดินชมความสวยงามตามอัธยาศัย



กลางวัน รับประทานอาหารกลางวัน ณ ภัตตาคารท้องถิ่น (BBQ)

บ่าย นำท่านเดินทางสู่ **เมืองไวโตโม (Waitomo)** (ระยะทาง 130 กม. ใช้เวลาเดินทางประมาณ 1.45 ชม.) เมืองท่องเที่ยวเล็กๆที่ตั้งอยู่บนเกาะเหนือของประเทศนิวซีแลนด์ เพื่อเข้าชม **ถ้ำหนอนเรืองแสง (Waitomo Glowworm Cave)** ถูกค้นพบครั้งแรกในปี ค.ศ.1887 จากการสำรวจโดยชาวอังกฤษนาม “เฟร็ด” โดยการนำทางของชาวเมารีในแถบนั้น ต่อมามีการแพร่กระจายออกไปถึงความงามของถ้ำไวโตโม และหนอนเรืองแสง จึงมีผู้คนหลั่งไหลมาชมกันอย่างมากมาย ภายในถ้ำนั้นเป็นที่อยู่ของหนอนเรืองแสงนับล้านตัว ประกอบไปด้วย 3 ถ้ำหลักคือ Ruakuri Cave, Aranui Cave และ Gardner's Gut อีสระให้ท่านสัมผัสบรรยากาศความงามภายในถ้ำถ้ำ ซึ่งเต็มไปด้วยหินงอก หินย้อย และหนอนเรืองแสงอันงดงาม ได้เวลาสมควรนำท่านเดินทางกลับสู่ **เมืองอ็อคแลนด์ (Auckland)**

ค่ำ รับประทานอาหารค่ำ ณ ภัตตาคารไทย

นำท่านเข้าสู่โรงแรมที่พัก **Grand Millennium Auckland Hotel ****** หรือเทียบเท่า



วันที่ห้า อ็อคแลนด์ – ควีนส์ทาวน์ – เจ็ตโบ๊ต – ยอดเขาโคโรเน็ต

เช้า รับประทานอาหารเช้าใน โรงแรม

06.00 น. นำท่านสู่สนามบินอ็อคแลนด์ เพื่อเชคอิน

08.00 น. ออกเดินทางสู่สนามบินควีนส์ทาวน์ โดยเที่ยวบิน NZ 613 (ใช้เวลาบินประมาณ 1.45 ชั่วโมง)

09.45 น. เดินทางถึงสนามบินควีนส์ทาวน์

นำท่านเดินทางสู่ **เมืองควีนส์ทาวน์ (Queenstown)** เมืองที่เป็นที่นิยมมากที่สุดของนักท่องเที่ยวที่มานิวซีแลนด์ และได้ชื่อว่า "Adventure Capital of the World" และเป็น "second most attractive tourist destination in the world" จากทัศนียภาพที่สวยงามจึงใช้เป็นสถานที่ถ่ายทำภาพยนตร์ต่างๆ เช่น **Lord of the Rings** เมืองควีนส์ทาวน์นี้ได้ชื่อว่าเป็นเมืองที่ปลอดภัย ชาวเมืองมีอัธยาศัยดี เป็นมิตร มีคึกคักความน้อยมาก แทบไม่มีคนว่างงาน ควีนส์ทาวน์ เป็นเมืองที่ตั้งอยู่ท่ามกลางเทือกเขาขนาดใหญ่ที่ชื่อ The Remarkables ซึ่งอุดมไปด้วยธรรมชาติอันสวยงามบนชายฝั่งของ ทะเลสาบวาคาติปู (Wakatipu) จึงทำให้วิวทิวทัศน์ของที่นี้งดงามราวกับภาพในฝัน

กลางวัน รับประทานอาหารกลางวัน ณ ภัตตาคารจีน พร้อมลิ้มลองเมนูกึ่งมังกร และ เป้าอื้อทะเลได้

บ่าย นำท่าน**สัมผัสประสบการณ์สนุกสนานกับการนั่งเรือเจ็ตโบ๊ต (Jet Boat)** ล่องไปตามแม่น้ำช็อดโอเวอร์ (Shotover River) ชมความสวยงามของโตรกผาหิน และความคดเคี้ยวของแม่น้ำสายช็อดโอเวอร์ นับเป็นกิจกรรมที่สนุกสนานอีกกิจกรรมที่ไม่ควรพลาดหากได้มาเยือนนิวซีแลนด์ สมควรแก่เวลานำท่าน**ขึ้นกระเช้า** **คอนโดล่า สู่ยอดเขาโคโรเน็ต (Coronet Peak) หรือ ยอดเขาบีอบส์พีค** ท่านจะได้สัมผัสความสวยงามของเมืองควีนส์ทาวน์ทั้งเมืองในมุมสูง ที่ท่านจะมองเห็นอาคารบ้านเรือนที่ปลูกสร้างตามไหล่เขา พร้อมกับทะเลสาบวาคาติปูที่สวยงามด้านล่าง พร้อมชมยอดเขาที่ปกคลุมด้วยหิมะในฤดูหนาว และบนยอดเขาแห่งนี้ยังเป็นสกีรีสอร์ทขนาดใหญ่สำหรับนักท่องเที่ยวได้มาเล่นสกีในช่วงหน้าหนาว



คำ รับประทานอาหารค่ำ บนยอดเขาโคโรเน็ต

นำท่านเข้าสู่โรงแรมที่พัก Millennium Hotel Queenstown **** หรือเทียบเท่า (คืนที่ 1)

วันที่หก มิลฟอร์ดซาวนด์ – ควีนส์ทาวน์

เช้า รับประทานอาหารเช้าในโรงแรม

นำท่านเดินทางสู่ มิลฟอร์ดซาวนด์ (Milford Sound) (ระยะทาง 288 กม. ใช้เวลาเดินทางประมาณ 3.30 ชม.) โดยผ่านทะเลสาบเตอานาว (Te Anau Lake) ซึ่งเป็นทะเลสาบที่ใหญ่เป็นอันดับ 2 ของประเทศ เข้าสู่เขตอุทยานแห่งชาติมิลฟอร์ด ซาวนด์ ในดินแดนส่วนที่เป็นฟยอร์ดแลนด์ (FJORD LAND) ซึ่งองค์การยูเนสโกได้ประกาศให้เป็นมรดกโลกทางธรรมชาติ ของชั่ว โลกได้ ซึ่งมีในลักษณะนี้เพียง 2 แห่งในโลก กล่าวคือภูมิประเทศแบบทะเลที่เคยเป็นธารน้ำแข็งในยุคโบราณ กัดเซาะหินทำให้น้ำท่วมแทนที่กลายเป็นอ่าวลึก ระหว่างทางท่านจะได้ชมความงามที่สร้างโดยธรรมชาติทะเลสาบ MIRROR LAKE ทะเลสาบที่ใสราวกระจก สะท้อนภาพภูเขาที่เป็นฉากหลังอย่างงดงาม ชมทัศนียภาพความงดงามของเกาะไดน์วิซีแลนด์ผ่านเส้นทาง The Milford Road ทางหลวงซึ่งมีความยาวทั้งสิ้นกว่า 121 กิโลเมตร ด้วยความงามและหลากหลายของทิวทัศน์ ถนนเส้นนี้จึงได้รับเลือกให้เป็น ไฮเวย์มรดกโลก (World Heritage Highway)

กลางวัน รับประทานอาหารกลางวันท้องถิ่น บนเรือระหว่างการล่องเรือชมมิลฟอร์ดซาวนด์

นำท่านล่องเรือชมมิลฟอร์ดซาวนด์ (Milford Sound) ฝืนน้ำอันเป็นส่วนเว้าของทะเลทาสมัน คือความยิ่งใหญ่อลังการของธรรมชาติที่คุณควรมาสัมผัส ชาวนิวซีแลนด์ภูมิใจนักหนา จนเรียกขานว่าเป็นสิ่งมหัศจรรย์อันดับ 8 ของโลก ที่แห่งนี้ไม่ได้เป็นเพียงสมบัติแห่งชาติของชาวนิวซีแลนด์เท่านั้น แต่ยังได้รับการยกย่องให้เป็นมรดกโลกอีกด้วย โดยสถานที่แห่งนี้ได้ถูกโอบล้อมไว้ด้วยหุบเขาที่แคบและหน้าผาสูงชันอันเกิดจากการกัดเซาะของ ธารน้ำแข็ง ต่อมาเมื่อธารน้ำแข็งหายไปก็มีน้ำทะเลเข้ามาแทนที่ ซึ่งถูกเรียกว่า “ฟยอร์ด (Fjord)”

ชมความงามของธรรมชาติโดยรอบ ตื่นตาตื่นใจกับภาพของสายน้ำตกอันสูงตระหง่านของ น้ำตกโบเวน ซึ่งมี ความสูง160เมตรจากหน้าผา ได้เวลาสมควรนำท่านเดินทางกลับสู่เมืองควีนส์ทาวน์ (ระยะทาง 288 กม. ใช้เวลาเดินทางประมาณ 3.30 ชม.) (หมายเหตุ ในกรณีหิมะตกหนักหรือไม่สามารถเดินทางสู่มิลฟอร์ดซาวนด์ ได้ บริษัทฯจะเปลี่ยนทัวร์เป็นล่องเรือทะเลสาบวานากาที่ปู สู่ วอลเทอร์ฟิค ไอส์แลนด์ฟาร์มทดแทน)

ค่ำ รับประทานอาหารค่ำในโรงแรม

นำท่านเข้าสู่โรงแรมที่พัก Millennium Hotel Queenstown **** หรือเทียบเท่า (คืนที่ 2)



วันที่เจ็ด วานากา- อุทยานแห่งชาติเมาท์คูก - เทคาโป

เช้า รับประทานอาหารเช้าในโรงแรม

นำท่านเดินทางสู่ทะเลสาบวานากา (Wanaka lake) ท่านจะได้สัมผัสกับทัศนียภาพที่สวยงามภูเขาสูงสลับกับ ไร่่องุ่นที่นำมาผลิตไวน์ที่มีชื่อเสียง จากนั้นนำท่านชมเมือง และทะเลสาบวานากาที่สวยงาม โดยมีภูเขาสูงอยู่อีก ฟากหนึ่งของทะเลสาบจึงทำให้เมืองนี้ทัศนียภาพที่สวยงามและน่าอยู่อีกเมืองของนิวซีแลนด์ นำท่านเดินทางสู่ เมืองครอมเวลล์ ระหว่างทางชมทิวทัศน์สองข้างทาง ที่สวยงามเหมือนภาพวาดของนิวซีแลนด์ ผ่านชมทุ่งหญ้า ที่เลี้ยงม้า วัว และเลี้ยงแกะที่แสนน่ารัก เมืองนี้ยังมีที่พัก และรีสอร์ทเล็กๆ น่ารักไว้สำหรับบริการนักท่องเที่ยว

กลางวัน รับประทานอาหารกลางวัน ณ ภัตตาคารท้องถิ่น (เมนูบาร์บีคิว)

บ่าย นำท่านเดินทางสู่ อุทยานแห่งชาติเมาท์คูก (Mount Cook National Park) (ระยะทาง 63 กม. ใช้เวลาเดินทาง ประมาณ 1 ชม.) และเป็นส่วนหนึ่งของเทือกเขาเซาท์เทิร์นแอลป์ ตั้งชื่อตามกัปตันเจมส์ คูก ผู้ค้นพบประเทศ นิวซีแลนด์ ยอดเขาเมาท์คูกมีความสูงถึง 3,704 เมตร นับเป็นยอดเขาสูงลำดับที่ 37 ของโลกที่มีหิมะและธาร

น้ำแข็งปกคลุมตลอดปี ได้เวลาสมควรนำท่านเดินทางสู่ **เมืองเทคาโป** (ระยะทาง 105 กม. ใช้เวลาเดินทางประมาณ 1.20 ชม.) นำท่านแวะถ่ายรูปกับ **ทะเลสาบเทคาโป (Tekapo Lake)** ทะเลสาบที่ผืนน้ำมีสีเขียวอมฟ้า สีพิเศษนี้เกิดจากรังสีผสมกับธารน้ำแข็งของภูเขาที่มีหิมะปกคลุมตลอดปีไหลลงมาสู่ทะเลสาบที่ตั้งอยู่ที่ระดับความสูงเหนือระดับน้ำทะเล ประมาณ 700 เมตร โดยทะเลสาบนี้ครอบคลุมพื้นที่ ประมาณ 83 ตารางกิโลเมตร



ค่ำ **รับประทานอาหารค่ำ ณ ภัตตาคารท้องถิ่น**

นำท่านเข้าสู่โรงแรมที่พัก Peppers Bluewater Resort Hotel ** หรือเทียบเท่า**

วันที่แปด **เทคาโป – แอชเบอร์ตัน – ไคร้สต์เชิร์ช**

เช้า **รับประทานอาหารเช้าในโรงแรม**

นำท่านชมและถ่ายรูปกับ **อนุสาวรีย์สุนัขต้อนแกะ** ซึ่งชาวนิวซีแลนด์ที่ทำฟาร์มให้ความสำคัญมาก เพราะช่วยเจ้าของในการต้อนแกะในฟาร์มอันกว้างใหญ่ และใกล้ๆกันนั้นท่านจะได้เห็นโบสถ์ขนาดเล็ก **Church of Good Shepherd** โบสถ์ที่เล็กที่สุดในประเทศนิวซีแลนด์ที่ยังคงใช้ในการประกอบพิธีทางศาสนาอยู่ จากนั้นนำท่านเดินทางสู่ **เมืองแอชเบอร์ตัน (Ashburton)** (ระยะทาง 138 กม. ใช้เวลาเดินทางประมาณ 1.40 ชม.) เมืองที่เต็มไปด้วยฟาร์มเลี้ยงแกะ พร้อมให้ท่านได้แวะซื้อผลิตภัณฑ์ที่ผลิตจากครีมนำรุงผิว ไม่ว่าจะเป็นลาโนลิน ครีมหรือโลชั่นบำรุงผิว

กลางวัน **รับประทานอาหารกลางวัน ณ ภัตตาคารจีน**

บาย นำท่านเดินทางสู่ **เมืองไคร้สท์เชิร์ช (Christchurch)** (ระยะทาง 90 กม. ใช้เวลาเดินทางประมาณ 1 ชม.) เมืองที่ได้รับสมญานามว่า “เมืองอังกฤษนอกเกาะอังกฤษ” นำท่านผ่านชมสวนสาธารณะแฮกเลีย้, ศาลาว่าการประจำเมือง จากนั้นนำท่านชมและถ่ายรูปกับ **มหาวิหารไคร้สท์เชิร์ช (Christchurch Cathedral)** ชมความงามของแม่น้ำเอวอน ชมวิวทิวทัศน์ ณ ยอดเขาแคชเมียร์ ซึ่งท่านสามารถมองเห็นทัศนียภาพของเมืองไคร้สท์เชิร์ช ได้อย่างกว้างไกล จากนั้นนำท่าน**ถ่ายรูปพิพิธภัณฑ์แคนเทอเบอร์รี่ (Canterbury Museum)** ตั้งขึ้นเมื่อปี ค.ศ. 1870 ท่านจะได้ชมความเป็นอยู่และเครื่องมือดำรงชีพของชาวเมารีในสมัยโบราณพร้อมทั้งชมการจำลองอาคารบ้านเรือนของชาวเมืองไคร้สท์เชิร์ช ในยุคแรกๆ พร้อมทั้งเดินชมภายใน พิพิธภัณฑ์ ซึ่งจัดเป็นห้องๆ ต่างๆ และหลายชั้น



คำ **รับประทานอาหารค่ำ ณ ภัตตาคารไทย**

นำท่านเข้าสู่โรงแรมที่พัก Sudima Hotel Christchurch Airport Hotel ** หรือเทียบเท่า**

วันที่เก้า **ไคร้สท์เชิร์ช – กรุงเทพฯ (บิน SQ)**

- 08.30 น. นำท่านเดินทางสู่สนามบินไคร้สท์เชิร์ช เพื่อเช็คอิน
- 10.50 น. ออกเดินทางจากสนามบินไคร้สท์เชิร์ช สู่สนามบินชางจี ประเทศสิงคโปร์ โดยเที่ยวบิน SQ298 (ใช้เวลาบินประมาณ 9.50 ชั่วโมง)
- 17.40 น. เดินทางถึงสนามบินชางจี ประเทศสิงคโปร์
- 18.30 น. ออกเดินทางสู่สนามบินสุวรรณภูมิ โดยเที่ยวบินที่ SQ978 (ใช้เวลาบินประมาณ 2.25 ชั่วโมง)
- 20.00 น. เดินทางถึงกรุงเทพฯ โดยสวัสดิภาพ

ปีใหม่ 27 ธ.ค.- 5 ม.ค. 2568 บินด้วย CX เป็นทัวร์ 10 วัน

4 ม.ค. 68 ไคร้สต์เชิร์ช - หอนาฬิกาวิกตอเรีย - สะพานแห่งความทรงจำ - ฮองกง

เช้า รับประทานอาหารเช้าในโรงแรม

นำท่านเดินทางชมเมืองไคร้สต์เชิร์ช (Christchurch) เป็นเมืองที่ได้รับสมญานามว่า “เมืองอังกฤษนอกเกาะอังกฤษ” นำท่านเดินทางชมหอนาฬิกาวิกตอเรีย (Victoria Clock Tower) หรือ Diamond Jubilee Clock Tower เป็นหอนาฬิกาที่ได้รับการขึ้นทะเบียนเป็นมรดก ตั้งอยู่ในเมืองไคร้สต์เชิร์ช ประเทศนิวซีแลนด์ ออกแบบโดยเบนจามิน เมาท์ฟอร์ด ในปี พ.ศ. 2401 ได้รับการจดทะเบียนเป็น “สถานที่ทางประวัติศาสตร์” ความน่าเชื่อถือคือสถานที่ทางประวัติศาสตร์ของนิวซีแลนด์ จากนั้นนำท่านเดินทางชมสะพานแห่งความทรงจำ (Bridge of Remembrance) เป็นหนึ่งในสองอนุสรณ์สถานสงครามหลักในเมืองไคร้สต์เชิร์ช ประเทศนิวซีแลนด์ สร้างขึ้นเพื่ออุทิศให้กับผู้เสียชีวิตในสงครามโลกครั้งที่ 1 และทำหน้าที่เป็นอนุสรณ์สำหรับผู้เข้าร่วมในสงครามโลกครั้งที่ 2 รวมถึงความขัดแย้งที่เกิดขึ้นในบอร์เนียว เกาหลี มาลายา และเวียดนาม ตั้งอยู่บนสะพาน Cashel Street ตรงหัวของ City Mall

11.00 น. นำท่านเดินทางสู่สนามบินไคร้สต์เชิร์ช เพื่อเช็คอิน

14.50 น. ออกเดินทางสู่สนามบินเช็คแลปก็๊ก (HKG) ฮองกง โดยสายการบินคาเธ่ย์ แปซิฟิก แอร์เวย์ส เที่ยวบินที่ CX126 (ใช้เวลาเดินทางประมาณ 11.30 ชม.) สายการบินมีบริการอาหารเช้าและอาหารค่ำ บนเครื่องบิน พร้อมเพลิดเพลินกับภาพยนตร์หลากหลายกับจอทีวีส่วนตัวทุกที่นั่ง

21.20 น. เดินทางถึงสนามบินเช็คแลปก็๊ก (HKG) ฮองกง นำท่านผ่านพิธีการตรวจคนเข้าเมืองและศุลกากร จากนั้นนำท่านเดินทางเข้าสู่โรงแรมที่พัก

นำท่านเข้าสู่โรงแรมที่พัก Novotel Hong Kong Citygate Hotel **** หรือเทียบเท่า

5 ม.ค. 68 ฮองกง – กรุงเทพมหานคร

05.00 น. นำท่านเดินทางสู่สนามบินเช็คแลปก็๊ก (HKG) ฮองกง เพื่อเช็คอิน

08.30 น. ออกเดินทางสู่สนามบินสุวรรณภูมิ โดยสายการบินคาเธ่ย์ แปซิฟิก แอร์เวย์ส เที่ยวบินที่ CX705 (ใช้เวลาบินประมาณ 3.10 ชม.) สายการบินมีบริการอาหารเช้าบนเครื่องบิน

10.40 น. เดินทางถึงกรุงเทพฯ โดยสวัสดิภาพ

9 วัน/10 วัน แกรนด์นิวซีแลนด์

(เที่ยวครบเกาะเหนือ-ใต้)

ราคาทัวร์ 169,900 บาท : 21-29 ต.ค. 67 / 11-19 พ.ย. 67 (บิน SQ ทัวร์ 9 วัน)

ราคาทัวร์ 199,900 บาท : 27 ธ.ค. - 5 ม.ค. 68 (เกาะน้ำตาล New Year บิน CX ทัวร์ 10 วัน)

อัตราค่าบริการ (บาท)	ต.ค. / พ.ย. 67	ปีใหม่ 2568 ทัวร์ 10 วัน บิน CX
ราคาผู้ใหญ่ พักห้องคู่หรือ เด็ก 1 ท่านพักกับผู้ใหญ่ 1 ท่าน	169,900	199,900
พักเดี่ยวเพิ่มท่านละ	28,000	38,000
เด็กอายุ <u>2-11 ปี</u> (พักกับผู้ใหญ่ 2 ท่าน)	159,900	189,000
ชั้นธุรกิจเพิ่มเงินจากราคาทัวร์เริ่มต้นที่ท่านละ (ราคาสามารถยืนยันได้ก็ต่อเมื่อนั่ง confirm เท่านั้น)	110,000 – 190,000	
ไม่เอาตัว BKK-AKL-BKK ของสายการบิน SQ หักค่าใช้จ่าย	32,000	42,000

****ราคาอาจมีการปรับขึ้น – ลง ตามราคาน้ำมันที่ปรับขึ้นลง แต่จะปรับตามความเป็นจริง
ที่สายการบินประกาศปรับ และที่มีเอกสารยืนยันเท่านั้น (คิด ณ วันที่ 19/6/2024) ****

ข้อแนะนำและแจ้งเพื่อทราบ

- กรณีเดินทางเป็นตัวกรุ๊ป หากออกตัวแล้ว ไม่สามารถขอคืนเงินได้ และไม่สามารถเปลี่ยนวันเดินทางได้
- กระเป๋าเดินทางเพื่อโหลด ท่านละ 1 ใบ น้ำหนักไม่เกิน 20 กก.
- กระเป๋าถือขึ้นเครื่อง (Hand carry) น้ำหนักไม่เกิน 7 กก.

โปรแกรมท่องเที่ยวทัวร์นิวซีแลนด์ (ตามที่ระบุไว้ในรายการ) อัตรานี้รวมถึง

- ตัวเครื่องบินไป-กลับชั้นนักท่องเที่ยวโดยสายการบิน SQ/NZ (กระเป๋าเดินทาง นน. ไม่เกิน 20 กก./ท่าน)
- ค่าภาษีสนามบิน, ภาษีน้ำมัน, ค่าประกันภัยทางอากาศ
- ค่าประกันภัยการเดินทางอุบัติเหตุวงเงิน 1,500,000 บาท และ ค่ารักษาพยาบาลในต่างประเทศวงเงิน 2,000,000 บาท
ค่ารักษาพยาบาลหลังกลับจากต่างประเทศภายใน 21 วัน วงเงิน 40,000 บาท (ประกันภัยไม่ครอบคลุมผู้ที่อายุเกิน 80 ปี)
- ค่าอาหารทุกมื้อตามระบุ, ค่าพาหนะ หรือรถรับ-ส่ง ระหว่างนำเที่ยว, ค่าเข้าชมสถานที่
- ค่าวีช่านิวซีแลนด์แบบกลุ่ม (เข้า-ออกครั้งเดียว) หากท่านต้องการขึ้นเดี่ยว ค่าวีซ่าต้องชำระเพิ่ม 3,000 บาท
- เจ้าหน้าที่ (ไกด์ไทย) คอยอำนวยความสะดวกตลอดการเดินทาง และทิปต่างๆ

อัตรานี้ไม่รวมถึง

- ค่าที่พักพนักงานยกกระเป๋า ซึ่งท่านต้องดูแลกระเป๋าด้วยตัวท่านเอง
- ค่าใช้จ่ายส่วนตัว อาทิ ค่าซักรีด ค่าโทรศัพท์-แฟกซ์ และค่าใช้จ่ายอื่น ๆ ที่ไม่ได้ระบุในรายการ
- ค่าภาษีมูลค่าเพิ่ม 7% และภาษีหัก ณ ที่จ่าย 3%

การชำระเงิน งวดที่ 1 : ดำรงที่นั้งจ่าย 50,000 บาท/ท่าน ภายใน 3 วันหลังมีการยืนยันกรุ๊ปเดินทางแน่นอน
 งวดที่ 2 : ชำระส่วนที่เหลือ 30 วัน ล่วงหน้าก่อนออกเดินทาง

กรณียกเลิก

- แจ้งยกเลิกเดินทาง 30 วันล่วงหน้าก่อนการเดินทาง หักค่าใช้จ่ายที่เกิดขึ้นจริง เช่นมัดจำตู้เครื่องบิน, วิชาและค่าดำเนินการ (ถ้ามี), ค่าโรงแรม, ค่าตั๋วรถไฟ โดยจะมีรายละเอียดแสดงให้แก่ลูกค้าได้รับทราบ (หมายเหตุ: ช่วง Peak season สายการบินให้มัดจำล่วงหน้า 2-3 เดือน ก่อนการเดินทาง)
 - แจ้งยกเลิกเดินทาง 15-29 วันก่อนการเดินทาง หักค่าทัวร์ 50% + ค่าใช้จ่ายที่เกิดขึ้นจริง
 - แจ้งยกเลิกเดินทาง 0-14 วันก่อนการเดินทาง ยึดค่าทัวร์ 100%
 - ผู้เดินทางที่ไม่สามารถเข้า-ออกเมืองได้ เนื่องจากการขึ้นเอกสารปลอม หักค่าใช้จ่าย 100%
- ***หากมีการยกเลิกการจองทัวร์ หลังได้ทำการยื่นวิชาเรียบร้อยแล้ว บริษัทขอสงวนสิทธิ์ในการนำเล่มพาสปอร์ตไปยกเลิกวิชาในทุกกรณี ไม่ว่าค่าใช้จ่ายในการยื่นวิชาจะรวมหรือแยกจากรายการทัวร์ก็ตาม***

กรณีเดินทางโดยลูกค้าจัดการตัวเครื่องบินเอง (Land Only)

*ในกรณีลูกค้าดำเนินการเรื่องตัวเครื่องบินเองและมาเที่ยวร่วมกับคณะ (Join Tour) ลูกค้าต้องดำเนินการมาพบคณะทัวร์ด้วยตัวเอง และต้องรับผิดชอบค่าใช้จ่ายในการมาพบคณะใหญ่ด้วยตัวเอง รวมถึงหากกรณีเที่ยวบินของคณะใหญ่เกิดความล่าช้าหรือยกเลิกเที่ยวบินอันด้วยสาเหตุใดๆก็ตาม

หมายเหตุ :

- บริษัทฯ ขอสงวนสิทธิ์ในการยกเลิกการเดินทาง **ในกรณีที่มิผู้เดินทาง ต่ำกว่า 15 ท่าน** โดยจะแจ้งให้ผู้เดินทางทราบล่วงหน้าอย่างน้อย 30 วันก่อนการเดินทาง
- บริษัทฯ ขอสงวนสิทธิ์ในการเปลี่ยนแปลงการพาเข้าชมสถานที่ท่องเที่ยวใดๆที่ปิดทำการ โดยจะจัดหาสถานที่ท่องเที่ยวอื่น ๆ เพื่อทดแทนเป็นลำดับแรก หรือคืนค่าเข้าชมแก่คณะผู้เดินทางแทน
- บริษัทฯ ขอสงวนสิทธิ์ในการเปลี่ยนแปลงรายการท่องเที่ยว กรณีที่เกิดเหตุจำเป็นสุดวิสัย อาทิ การล่าช้าของสายการบิน การนัดหยุดงาน การประท้วง ภัยธรรมชาติ การก่อจลาจล อุบัติเหตุ ปัญหาการจราจร ปัญหาการเสิร์ฟซ้ำของร้านอาหาร หรือเหตุใดๆที่อยู่เหนือการควบคุมของบริษัท ฯลฯ ทั้งนี้จะคำนึงและรักษาผลประโยชน์ของผู้เดินทางไว้ให้ได้มากที่สุด และหากหัวหน้าทัวร์ไม่ได้ดำเนินการทำทัวร์ตามโปรแกรม ท่านต้องแย้งและเรียกร้องสิทธิ์ในรายการนั้น หากท่านไม่มีการแย้งใดๆ ถือว่าท่านยอมรับการทำทัวร์ดังกล่าว

- เนื่องจากการท่องเที่ยวนี้เป็นการชำระแบบเหมาจ่ายกับบริษัทตัวแทนในต่างประเทศ ท่านไม่สามารถที่จะเรียกร่องเงินคืน ในกรณีที่ท่านปฏิเสธหรือสละสิทธิ์ ในการใช้บริการที่ทางทัวร์จัดให้ ยกเว้นท่านได้ทำการตกลง หรือ แจ้งให้ทราบก่อนเดินทาง
- บริษัทฯ จะไม่รับผิดชอบค่าใช้จ่ายที่เกิดขึ้น หากท่านถูกปฏิเสธการตรวจคนเข้าเมือง และจะไม่คืนเงินค่าทัวร์ที่ท่านชำระมาแล้ว หากท่านถูกปฏิเสธการเข้าเมือง เนื่องจากการกระทำที่ส่อไปในทางผิดกฎหมาย หรือการหลบหนีเข้าเมือง
- ในกรณีที่ท่านจะใช้หนังสือเดินทางราชการ (เล่มสีน้ำเงิน) เดินทางกับคณะ บริษัทฯ สงวนสิทธิ์ที่จะไม่รับผิดชอบ หากท่านถูกปฏิเสธการเข้าหรือออกนอกประเทศใดประเทศหนึ่ง เพราะโดยปกตินักท่องเที่ยวใช้หนังสือเดินทางบุคคลธรรมดา เล่มสีเลือดหมู
- เมื่อท่านจองทัวร์และชำระมัดจำแล้ว หมายถึงท่านยอมรับในข้อความและเงื่อนไขที่บริษัทฯ แจ้งแล้วข้างต้น

*ตัวเครื่องบิน

- **การจัดที่นั่งบนเครื่องบินของสายการบิน ขณะนี้สายการบินมีการเรียกเก็บค่าธรรมเนียมการจัดที่นั่ง (Assign seat) ทุกที่นั่ง สนราคา 2,000 – 4,000 บาทต่อเที่ยวบิน หากท่านไม่ต้องการเสียค่าใช้จ่ายตรงนี้ ต้องทำการขอที่นั่ง ณ เคาน์เตอร์เชคอินที่สนามบินเท่านั้น แต่หากท่านต้องการจัดที่นั่งและชำระค่าใช้จ่ายตรงนี้ สามารถแจ้งกับทางบริษัทฯ หลังทำการออกตัวเครื่องบินแบบหมู่คณะไปแล้วเท่านั้น**
- ในการเดินทางเป็นหมู่คณะผู้โดยสารจะต้องเดินทางไป-กลับ หากท่านต้องการเลื่อนวันเดินทางกลับ ท่านจะต้องชำระค่าใช้จ่ายส่วนต่างที่สายการบินเรียกเก็บ โดยสายการบิน เป็นผู้กำหนด ซึ่งทางบริษัทฯ ไม่สามารถเข้าไปแทรกแซงได้ และในกรณีที่ยกเลิกการเดินทาง ถ้าทางบริษัทได้ออกตัวเครื่องบินไปแล้ว ผู้เดินทางต้องรอ Refund ตามระบบของสายการบินเท่านั้น (ในกรณีที่ตัวเครื่องบินสามารถทำการ Refund ได้เท่านั้น)
- ท่านที่จะออกตัวเครื่องบินภายในประเทศ เช่น เชียงใหม่ ภูเก็ต หาดใหญ่ ฯลฯ โปรดแจ้งฝ่ายขายก่อนเพื่อขอคำยืนยันว่าทัวร์นั้นๆ ยืนยันการเดินทางแน่นอน หากท่านออกตัวภายในประเทศโดยไม่ได้รับการยืนยันจากพนักงาน แล้วทัวร์นั้นยกเลิก บริษัทฯ ไม่สามารถรับผิดชอบค่าใช้จ่ายใดๆ ที่เกี่ยวข้องกับตัวเครื่องบินภายในประเทศได้
- เมื่อท่านจองทัวร์และชำระมัดจำแล้ว หมายถึงท่านยอมรับในข้อความและเงื่อนไขที่บริษัทฯ แจ้งแล้วข้างต้น

โรงแรมและห้อง

- ห้องพักในโรงแรมเป็นแบบห้องพักรู (TWN/DBL) ในกรณีที่ท่านมีความประสงค์จะพักแบบ 3 ท่าน / 3 เตียง (TRIPLE ROOM) ขึ้นอยู่กับข้อกำหนดของห้องพักและรูปแบบของห้องพักของแต่ละ โรงแรม ซึ่งมักมีความแตกต่างกัน ซึ่งอาจจะทำให้ท่านไม่ได้ห้องพักติดกันตามที่ต้องการ หรือ อาจไม่สามารถจัดห้องที่พักรูปแบบ 3 เตียงได้
- โรงแรมหลายแห่งในยุโรป จะไม่มีเครื่องปรับอากาศเนื่องจากอยู่ในแถบที่มีอุณหภูมิต่ำ เครื่องปรับอากาศที่มีจะให้บริการในช่วงฤดูร้อนเท่านั้น
- ในกรณีที่มีการจัดประชุมนานาชาติ (TRADE FAIR) เป็นผลให้ค่าโรงแรมสูงขึ้น 3-4 เท่าตัว บริษัทฯ ขอสงวนสิทธิ์ในการปรับเปลี่ยนหรือย้ายเมืองเพื่อให้เกิดความเหมาะสม

กระเป๋าเล็กถือติดตัวขึ้นเครื่องบิน

- กรณำนำของมีคม ทุกชนิด ใส่ในกระเป๋าใบเล็กที่จะถือขึ้นเครื่องบิน เช่น มีดพับ กรรไกรตัดเล็บทุกขนาด ตะไบเล็บ เป็นต้น **กรณำใส่ในกระเป๋าเดินทางใบใหญ่**ห้ามนำติดตัวขึ้นบนเครื่องบินโดยเด็ดขาด
- วัตถุที่เป็นลักษณะของเหลว อาทิ ครีม โลชั่น น้ำหอม ยาสีฟัน เจล สเปรย์ และเหล้า เป็นต้น จะถูกทำการตรวจอย่างละเอียดอีกครั้ง โดยจะอนุญาตให้ถือขึ้นเครื่องได้ไม่เกิน 10 ชิ้น ในบรรจุภัณฑ์ละไม่เกิน 100 ml. แล้วใส่รวมเป็นที่เดียวกันในถุงใสพร้อมที่จะสำแดงต่อเจ้าหน้าที่รักษาความปลอดภัยตามมาตรการองค์การการบินพลเรือนระหว่างประเทศ (ICAO)
- หากท่านซื้อสินค้าปลอดภาษีจากสนามบิน จะต้องปิดผนึกถุงโดยระบุ วันเดินทาง เที่ยวบิน จึงสามารถนำขึ้นเครื่องได้ และห้ามมีร่องรอยการเปิดปากถุงโดยเด็ดขาด

สัมภาระและค่าพนักงานยกสัมภาระ

- สำหรับน้ำหนักของสัมภาระที่ทางสายการบินอนุญาตให้โหลดใต้ท้องเครื่องบิน คือ 20-30 กิโลกรัม (สำหรับผู้โดยสารชั้นประหยัด/ Economy Class Passenger ซึ่งขึ้นกับแต่ละสายการบิน) การเรียกเก็บค่าระวางน้ำหนักเพิ่มเป็นสิทธิของสายการบินที่ท่านไม่อาจปฏิเสธได้ หาก น้ำหนักกระเป๋าเดินทางเกินกว่าที่สายการบินกำหนด
- สำหรับกระเป๋าสัมภาระที่ทางสายการบินอนุญาตให้นำขึ้นเครื่องได้ ต้องมีน้ำหนักไม่เกิน 7 กิโลกรัมและมีสัดส่วนไม่เกิน 7.5 x 13.5 x 21.5 สำหรับหน่วยวัด “นิ้ว” (Inch) หรือ 19 x 35 x 55 สำหรับหน่วยวัด “เซนติเมตร” (Centimeter)
- ในบางรายการทัวร์ ที่ต้องบินด้วยสายการบินภายในประเทศ น้ำหนักของกระเป๋าอาจจะถูกกำหนดให้ต่ำกว่ามาตรฐานได้ ทั้งนี้ขึ้นอยู่กับข้อกำหนดของแต่ละสายการบิน บริษัทขอสงวนสิทธิ์ไม่รับภาระ ความรับผิดชอบค่าใช้จ่ายในน้ำหนักส่วนที่เกิน
- กระเป๋าและสัมภาระที่มีล้อเลื่อนและมีขนาดใหญ่เกินไป ไม่เหมาะกับการเป็นกระเป๋าถือขึ้นเครื่องบิน (Hand carry)

การชดเชยค่ากระเป๋าในกรณีเกิดการสูญหาย

- ของมีค่าทุกชนิด **ขอแนะนำไม่ควรใส่เข้าไปในกระเป๋าใบใหญ่ที่เช็กไปกับเครื่อง** เพราะหากเกิดการสูญหาย สายการบินจะรับผิดชอบชดเชยตามกฎ 100 ดอลลาร์เท่านั้น ซึ่งจะชดเชยให้ประมาณ กิโลกรัมละ 20 USD คูณด้วยน้ำหนักกระเป๋าจริง ทั้งนี้จะชดเชยไม่เกิน USD 400 กรณีเดินทางชั้นธรรมดา (Economy) หรือ USD 600 กรณีเดินทางชั้นธุรกิจ (Business) ดังนั้นจึงไม่แนะนำให้โหลดของมีค่าทุกประเภทลงกระเป๋าใบใหญ่
- กรณีกระเป๋าใบใหญ่เกิดการสูญหายระหว่างการท่องเที่ยว (**ระหว่างทัวร์ ไม่ใช่ระหว่างบิน**) โดยปกติประกันภัยการเดินทางที่บริษัททัวร์ได้จัดทำให้ลูกค้าจะไม่ครอบคลุมค่าชดเชยในกรณีกระเป๋าใบใหญ่สูญหาย
- กรณีกระเป๋าใบเล็ก (Hand Carry) เกิดการสูญหาย บริษัทฯ ไม่สามารถรับผิดชอบชดเชยค่าเสียหายให้ท่านได้ ดังนั้นท่านต้องระวังทรัพย์สินส่วนตัวของท่าน

เอกสารที่ใช้ยื่นวีซ่าท่องเที่ยวนิวซีแลนด์ (ยื่นแบบหมู่คณะ)

ใช้เวลาทำการประมาณ 15-30 วัน

(วีซ่านิวซีแลนด์ เป็น E-Visa ดังนั้นจะโชว์เล่มพาสปอร์ต ณ วันยื่นและรับกลับ)

เอกสารที่ควรเตรียม ก่อนยื่นวีซ่าท่องเที่ยวนิวซีแลนด์ มีดังนี้

1. หนังสือเดินทาง (Passport) พร้อมสำเนา ซึ่งมีอายุมากกว่า 6 เดือน และมีหน้าว่างสำหรับติดวีซ่าอย่างน้อย 2 หน้าคู่
2. รูปถ่ายสี 2 นิ้ว 2 รูป (ถ่ายไม่เกิน 6 เดือน)
3. สำเนาทะเบียนบ้าน
4. สำเนาบัตรประชาชน
5. สำเนาทะเบียนสมรส **ต้องทำการแปลเอกสารเป็นภาษาอังกฤษ และ ประทับตราศูนย์การแปล (ค่าใช้จ่ายแผ่นละประมาณ 300 บาท)**
6. สำเนาสูติบัตร หากอายุน้อยกว่า 20 ปีบริบูรณ์
**** ถ้าเด็กอายุต่ำกว่า 16 ปีเดินทางโดยลำพัง หรือไม่ได้เดินทางพร้อมกับบิดาและมารดา จะต้องมีหนังสือแสดงความยินยอมจากบิดาและมารดาอนุญาตให้บุตรเดินทางได้** **ต้องทำการแปลเอกสารเป็นภาษาอังกฤษ และ ประทับตราศูนย์การแปล (ค่าใช้จ่ายแผ่นละประมาณ 300 บาท)****
7. หลักฐานการทำงาน
กรณีหนังสือจดทะเบียนบริษัท **ต้องทำการแปลเอกสารเป็นภาษาอังกฤษ และ ประทับตราศูนย์การแปล (ค่าใช้จ่ายแผ่นละประมาณ 300 บาท) ดังนั้นแนะนำให้ท่านออกจดหมายรับรองการทำงานเป็นภาษาอังกฤษ โดยใช้หัวจดหมายของบริษัท**
8. หลักฐานการศึกษา (กรณีเป็นนักเรียน นักศึกษา) **ให้สถานศึกษาออกหนังสือรับรองเป็นภาษาอังกฤษเท่านั้น**
9. หลักฐานทางการเงิน (หนังสือรับรองการเงินจากธนาคาร และ สำเนาสมุดบัญชีเงินฝากย้อนหลังติดต่อกัน 6 เดือน หรือ Bank statement ในกรณีสมุดเงินฝากไม่มีการปรับสมุดอย่างต่อเนื่อง) ครอบคลุมค่าใช้จ่ายระหว่างการเดินทาง (1,000 เหรียญนิวซีแลนด์ ต่อเดือน)