



089-659-1717

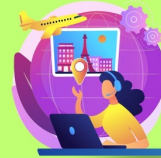
Office 095-659-1717

H2otour59@gmail.com

309/167 คอนโดลุมพินี ซิวว ซะอำ ต.ชะอำ อ.ชะอำ จ.เพชรบุรี 76120



ใบอนุญาตเลขที่ 11/08185



@h2otour59



2024



คาซัคสถานดินแดนแห่งยูเรเชีย ประเทศที่มั่งคั่งที่สุดในเอเชียกลาง
ดินแดนแห่งธรรมชาติและสถาปัตยกรรม
Altyn Emel อุทยานแห่งชาติที่ใหญ่ที่สุดในคาซัคสถาน
แกรนด์แคนยอนแห่งเอเชียกลาง
ทะเลสาบ 3 แห่งที่มีเอกลักษณ์ต่างกัน
1 ทริปหลายบรรยากาศด้วยการเที่ยวแบบ Road Trip
หมู่บ้านวัฒนธรรมหมู่บ้านตั้งอยู่ท่ามกลางธรรมชาติ
อัลมาตี เมืองหลวงเก่าของประเทศคาซัคสถาน

วันที่1/	สนามบินสุวรรณภูมิ – อัลมาตี – Kok Tobe	-/-/ค่า
07.00 น.	☞ คณะพร้อมกันที่สนามบินสุวรรณภูมิ เคาน์เตอร์สายการบิน แอร์แอสตาน่า ชั้น 4 ประตู 10 แถว U เจ้าหน้าที่ของบริษัทฯ คอยให้การต้อนรับ กรุณาสังเกตป้าย SALEM KAZAKHSTAN	
10.15 น.	➔ เห็นฟ้าสูง เมืองอัลมาตี (Almaty) ประเทศคาซัคสถาน ด้วยเที่ยวบิน KC 932 ใช้เวลาบินประมาณ 6 ชั่วโมง 40 นาที บริการอาหารกลางวันบนเครื่องบิน	
14.55 น.	ถึงสนามบิน เมืองอัลมาตี (Almaty) ประเทศคาซัคสถาน เวลาท้องถิ่นช้ากว่าประเทศไทย 2 ชั่วโมง ผ่านพิธีการตรวจคนเข้าเมือง รับกระเป๋า จากนั้นนำท่านเดินทางสู่ Kok Tobe เป็นภูเขาในอัลมาตี ความสูงของภูเขาอยู่ที่ 1,100 เมตรจากระดับน้ำทะเล เป็นหนึ่งในสถานที่สำคัญในเมืองและเป็นที่ยอดนิยมในหมู่นักท่องเที่ยว นำท่านนั่ง Cable Car ยาว 1,727 เมตร ใช้เวลาประมาณ 6 นาทีในการขึ้นสู่ยอดเขา ซึ่งด้านบนจะมีสถานที่ท่องเที่ยวและร้านอาหารหลากหลายประเภท มีรูปปั้นทองสัมฤทธิ์ของ The Beatles โดยประติมากร Eduard Kazaryan อยู่บนภูเขา KokTobe เมื่อวันที่ 15 พฤษภาคม ปี 2007 มีลานน้ำพุรูปทรงแอปเปิ้ล 3 สนามเด็กเล่น แกลอรีงานศิลปะ ร้านขายของที่ระลึก และมีหอส่งสัญญาณโทรทัศน์สูง 372 เมตรที่เชิงเขา	
ค่า	<ul style="list-style-type: none"> ☉ รับประทานอาหาร ณ ภัตตาคารอาหารท้องถิ่น ☞ พักโรงแรมระดับ 4 ดาวมาตรฐานท้องถิ่น RENION HILLS HOTEL หรือเทียบเท่า (1) 	



เช้า

๑๐ รับประทานอาหารเช้า ณ ห้องอาหารของโรงแรม – เช็คเอาท์

นำท่านเดินทางท่องเที่ยวรอบภูมิภาคอัลมาตี ซึ่งออกไปนอกเมืองโดยจะเดินทางด้วยรถ SUVs ไปยัง หมู่บ้าน Bashi Village อยู่ในอุทยานแห่งชาติ Altyн Emel (ทะเลทรายแห่งคาคัสสถาน) ห่างจากตัวเมืองอัลมาตี 150 กม. ซึ่งเป็นอุทยานแห่งชาติที่ใหญ่ที่สุดในคาคัสสถาน จัดตั้งขึ้นเมื่อวันที่ 10 เมษายน 1996 วัตถุประสงค์เพื่อการอนุรักษ์อนุสรณ์สถานทางโบราณคดีประวัติศาสตร์และวัฒนธรรมเอกลักษณ์ ไม่เข้าใครพันธุพืชและสัตว์ที่หายากและใกล้สูญพันธุ์ เป็นเขตสงวนที่ใหญ่ที่สุดในคาคัสสถานและเป็นส่วนหนึ่งของมรดกโลกของยูเนสโก

นำท่านเดินทางสู่ภูมิทัศน์ของดวงจันทร์ **ขมภูเขาอัลทอ Alktau Mountains** โดยภูเขาเหล่านี้เป็นหินทรายสีน้ำเงิน, สีแดง, สีขาว, ขมพู, เขียวข่ม แยกเป็นชั้นเลเยอร์คล้ายขนมเค้ก ว่ากันว่าเป็นภูเขาจากท้องทะเล มีอายุกว่า 400 ล้านปี ยาว 30 กม. ตั้งอยู่ทางตะวันออกของอุทยานแห่งชาติ Altyн Emel เป็นเทือกเขาขนาดเล็ก ถึงแม้จะเป็นทะเลทรายแต่ก็เต็มไปด้วยสิ่งมีชีวิต และไม่พุ่ม เป็นแหล่งซากดึกดำบรรพ์ที่ใหญ่ที่สุดในโลก หุบเขาและหน้าผารูปแบบแปลก ๆ

เที่ยง
บ่าย

๑๐ รับประทานอาหารกลางวัน ณ ภัตตาคารท้องถิ่น

นำท่านเดินทางไปยัง **Singing Dune** ซึ่งมีความสูงถึง 120 เมตรและความยาว 3 กม. ตั้งอยู่ที่มุมหนึ่งของอุทยานแห่งชาติ Altyн-Emel ห่างจากแม่น้ำ Ili ระหว่างภูเขา Big Kalkan และ Small Kalkan สามารถที่จะปีนขึ้นไปยังสันทรายเพื่อชมวิวแล้วก็สไลด์ลงมา อีสาระถ่ายภาพ จนสมควรแก่เวลาเดินทางกลับที่พัก

ค่ำ

๑๐ รับประทานอาหารค่ำ ณ ภัตตาคารท้องถิ่น

↔ พักโรงแรมมาตรฐานท้องถิ่น **AIHAN KUM HOTEL** หรือเทียบเท่า (2)



เช้า

๑๐ รับประทานอาหารเช้า ณ ห้องอาหารของที่พัก – เช็คเอาท์

นำท่านเดินทางไปที่เที่ยวชม Tiger Mountain ตั้งอยู่เชิงเขาทางทิศตะวันออกเฉียงใต้ของภูเขา Katatau มีภูเขาสูงที่เรียกว่า Tiger Mountain เพราะสีของดินเหนียวที่ประกอบเป็นภูเขาเหล่านี้ ในช่วงสองล้านปีที่ผ่านมานี้ สมควรแก่เวลาเดินทางต่อสู่เมือง Zarkent City เป็นเมืองในภูมิภาคอัลมาตี คาซัคสถาน ศูนย์กลางการปกครองของเขต Panfilov ตั้งอยู่ใกล้กับแม่น้ำ Usek ซึ่งอยู่ไม่ไกลจากแม่น้ำ Ili มีประชากรราว 33,350 คน (2009) เมืองนี้ก่อตั้งขึ้นในปี 1882 ในชื่อ Dzharkent จากปี 1942 - 1991 มันถูกตั้งชื่อว่า Panfilov หลังจาก Ivan Panfilov วีรบุรุษแห่งสงครามโลกครั้งที่สองของรัสเซียที่เสียชีวิตในการสู้รบในปี 1941



เที่ยง

๑๑ รับประทานอาหารกลางวัน ณ ภัตตาคารท้องถิ่น

นำท่านเข้าชมมัสยิดจีน Zarkent Chinese Mosque มีอายุราวๆ ปี 1886 เป็นมัสยิดทำด้วยไม้โดยไม่ได้ใช้ตะปูโดยสถาปนิกชาว Hong Pik ได้รับการสนับสนุนจากพ่อค้าชาวอุยกูร์ที่ร่ำรวย Valiakhun Yuldashev ตกแต่งด้วยไม้แกะสลัก เสาทำจากไม้สนเทียนซาน ผนังมัสยิดทำด้วยไม้กระดานและหลังคาทำด้วยดินเผา ภายในตกแต่งด้วยอักษรอาหรับ ไม้ทั้งหมด 4 สี คือ เขียว น้ำเงิน เหลืองและขาว ชาวมุสลิมในยุคนั้นเชื่อว่าเมื่อคุณรวมสีเหล่านี้เข้าด้วยกันโลกจะสงบและเจริญรุ่งเรือง

ค่ำ

๑๒ รับประทานอาหารค่ำ ณ ภัตตาคารท้องถิ่น

☞ พักโรงแรมมาตรฐานท้องถิ่น ZHEMCHUZYNA RESORTหรือเทียบเท่า มีสระว่ายน้ำร้อน (3)



เช้า

☉ **รับประทานอาหารเช้า ณ ห้องอาหารของที่พักรับ – เช็คเอาท์**

นำท่านเดินทางสู่ **อุทยานแห่งชาติ Charyn Canyon National Park** เป็นอนุสาวรีย์ทางธรรมชาติที่ไม่เหมือนใคร หุบเขาทอดยาว 154 กม. กว้างเพียง 3 กม. ทางตะวันออกเฉียงเหนือไปทางตะวันตกเฉียงใต้ตามแนวแม่น้ำ Charyn ผ่านเชิงเขาที่แห้งแล้งของเทือกเขาเทียนชาน 30 กม. ไปทางทิศใต้ หุบเขาลึกถึง 370 เมตรและมีความสูงจากระดับน้ำทะเลประมาณ 1,100 เมตร เป็นหินตะกอนสีแดงอายุกว่า 12 ล้านปีเรียงตัวคล้ายกับแกรนด์แคนยอนในสหรัฐอเมริกา อุทยานแห่งชาตินี้ก่อตั้งเมื่อวันที่ 23 ก.พ. 2004 เพื่อปกป้องแหล่งท่องเที่ยวทางธรณีวิทยา และตั้งอยู่ทางตะวันออกของอัลมาตี ห่างประมาณ 200 กม. โดยจุดแรกที่เราจะแวะชมคือ **Temerlik Canyon** มีลักษณะเป็นสีแดงเนื่องจากหินในสถานที่นี้มีเหล็กจำนวนมาก (Temerlik ในภาษาคาซัคแปลว่า เหล็ก) ที่ด้านล่างของหุบเขามีป่า Aspen ซึ่งเหมาะแก่การตั้งแคมป์ จากนั้นเราจะปีนขึ้นยัง **Bestamak Canyon** ซึ่งเป็นหุบเขาด้านข้างของแม่น้ำ Charyn ซึ่งเป็นหุบเขาลึกที่มีสีเขียว ตั้งอยู่ระหว่างหุบเขาปราสาทและ Temirlik ซึ่งมีความยาว 6 กม. หุบเขารูปตัวยูกว้างสลักรับกับทางเดินแคบ ๆ สีของหินค่อยๆเปลี่ยนจากสีชมพูเป็นสีส้มเมื่อคุณเดินไปตามแม่น้ำ

เที่ยง

☉ **รับประทานอาหารกลางวัน ณ ภัตตาคารท้องถิ่น**

หลังอาหารนำท่านไปยัง **จุดชมวิว Moon Canyon** เป็นหุบเขาลึกที่ประกอบด้วยดินเหนียวสีเหลืองมันโดดเด่นด้วยภูมิทัศน์คล้ายกับพื้นผิวของดวงจันทร์ จากนั้นจะพาทุกท่านไปชม Canyon สุดท้ายของวันนี้คือ Valley of Castles Canyon ซึ่งมีชื่อเสียงที่สุดในอุทยานแคนยอนแห่งนี้ ถือว่าเป็นส่วนที่สวยงามที่สุดของหุบเขา มีสีแดงสดที่แปลกประหลาดและการก่อตัวของหินคล้ายกับปราสาท หุบเขามีความยาวประมาณ 1.5 กม. ใช้เวลาเดินเที่ยวประมาณ 3 ชั่วโมง สมควรแก่เวลาเดินทางต่อไปยังหมู่บ้าน Saty Village ซึ่งเป็นประตูสู่ทะเลสาบ Kolsai Lake รายได้ส่วนใหญ่มาจากการท่องเที่ยว มีม้าและแกะจำนวนมาก ต่อมาให้ทำเป็นเกสเฮาส์ ไร่ต้อนรับนักท่องเที่ยว

ค่ำ

☉ **รับประทานอาหารค่ำ ณ ภัตตาคารท้องถิ่น**☞ **พักโรงแรมมาตรฐานท้องถิ่น (4)**

เช้า

๑๐ รับประทานอาหารเช้า ณ ห้องอาหารของที่พักร

เดินทางสู่ทะเลสาบ **Kolsai Lake** เป็นทะเลสาบที่มีความงดงาม ห่างจากหมู่บ้าน Saty Village ประมาณ 15 กม. ไปทางทิศตะวันตกเฉียงใต้ชาวบ้านเรียกทะเลสาบนี้ว่า “ไข่มุกงามแห่งเขาเทียนชานเหนือ” ขับรถไปประมาณ 20-30 นาที ไปถึงทะเลสาบแห่งแรก ตั้งอยู่ที่ระดับความสูง 2,850 เมตร จากนั้นเดินเท้าต่อไปอีกประมาณ 3 ชม. 9 กม. เพื่อไปยังทะเลสาบแห่งที่สอง ที่ระดับความสูง 2,250 เมตร ชาวบ้านเรียกมันว่า Mynzhylky (ม้า 1000 ตัว) ซึ่งเป็นทะเลสาบที่ใหญ่ที่สุดในสามแห่งของทะเลสาบ Kolsai น้ำในทะเลสาบนั้นใส มีปลาเทราท์ ป่าโดยรอบอุดมไปด้วยเห็ด มีราสเบอร์รี่และสตรอเบอร์รี่มากมาย เส้นทางเดินง่ายไม่ยาก แต่ถ้ากลัวเดินไม่ไหวก็มีม้าให้บริการ ราคาประมาณ 8,000 Tenge ราว 650 -700 บาท

เที่ยง

๑๐ รับประทานอาหารกลางวันแบบกล่อง

ถ่ายภาพกันตามอัธยาศัย จนสมควรแก่เวลาเดินทางกลับยังที่พักที่หมู่บ้าน Saty Village

ค่ำ

๑๐ รับประทานอาหารค่ำ ณ ภัตตาคารท้องถิ่น

➡ พักโรงแรมมาตรฐานท้องถิ่น (5)



เช้า

๑๐ **รับประทานอาหารเช้า ณ ห้องอาหารของที่พักรับ – เช็คเอาท์**

นำท่านเดินทางไปยัง ทะเลสาบ Kaindy (มีความหมายว่า "ทะเลสาบต้น Birch" หรือแผ่นดินถล่ม) อยู่ในอุทยานแห่งชาติ Kolsai Lakes ห่างจากหมู่บ้านไปทางตะวันออกเฉียงใต้ 15 กม. เป็นทะเลสาบซึ่งเกิดจากแผ่นดินไหวในปี 1911 ดินถล่มและก่อตัวเป็นเขื่อนธรรมชาติ ธารน้ำแข็งละลายไม่สามารถไหลออกมาอีกต่อไปจึงได้กลายเป็นทะเลสาบที่มีความยาว 400 เมตร ลึก 30 เมตร อยู่ท่ามกลางป่าสนสี สุงจากระดับน้ำทะเล 2,000 เมตรเหนือทะเลสาบเราจะเห็นต้นสน Shrenk ตั้งอยู่คล้ายกับเสากระโดงเรือ เป็นเวลากว่า 100ปี เปลี่ยนหินปูนทำให้น้ำมีสีเขียวอมฟ้าเงิน จากนั้นเดินเท้าเข้าไปชมทะเลสาบด้านในราว 2 กม. เดินง่าย ๆ ขึ้นเนินเล็กๆ ถ่ายภาพกันพอสมควร จากนั้นนำท่านเดินทางกลับเมืองอัลมาตี ระยะทางประมาณ 300 กม. ใช้เวลา 4-5 ชั่วโมง

เที่ยง
บ่าย

๑๑ **รับประทานอาหารกลางวัน ณ ภัตตาคารท้องถิ่น**

นำท่านเดินทางสู่ **เมืองอัลมาตี** ซึ่งเป็นเมืองที่มีความหลากหลายทางวัฒนธรรมเป็นเมืองที่ใหญ่ที่สุดและเป็นศูนย์กลางทางวัฒนธรรมและเศรษฐกิจที่สำคัญไม่เพียง แต่อาคารสถานที่ แต่ยังรวมถึงเอเชียกลางทั้งหมด ตั้งอยู่ในดินแดนทางใต้ของประเทศเป็นพื้นที่ปลูกแอปเปิ้ลเป็นเวลาหลายพันปี ไม่เพียงแต่เป็นเอกลักษณ์ทางประวัติศาสตร์เท่านั้น แต่ชื่ออัลมาตี ยังหมายถึง บิดาแห่งแอปเปิ้ล มีพื้นที่กว่า 170 ตร.กม. มีประชากร 1,854,556 คน (2019) สุงจากระดับน้ำทะเล 1700 เมตร ตั้งอยู่ที่เชิงเขาเทียนชานปัจจุบันเป็นเมืองแห่งสถาปัตยกรรมสมัยใหม่ถนนที่มีต้นไม้เรียงรายเป็นระเบียบและประดับประดาด้วยดอกไม้ มีน้ำพุ สวนสาธารณะที่น่าสนใจและวิวภูเขาที่งดงาม นอกจากนี้ยังจะได้เห็นมรดกของยุคโซเวียตที่หลงเหลืออยู่ โดยระหว่างทางแวะเที่ยวชม **น้ำตก Turgen Waterfalls** อยู่ห่างจากอัลมาตี 90 กม. ตั้งอยู่ในอุทยานแห่งชาติ Ile-Alatau

ค่ำ

๑๒ **รับประทานอาหารค่ำ ณ ภัตตาคารท้องถิ่น**

☞ พักโรงแรมระดับ 4 ดาวมาตรฐานท้องถิ่น **RENION HILLS HOTEL** หรือเทียบเท่า (6)



เช้า

๑๐ รับประทานอาหารเช้า ณ ห้องอาหารของที่พักร

นำท่านสู่ หมู่บ้านวัฒนธรรมคาซัค (The Huns Ethno Village) เป็นหมู่บ้านตั้งอยู่ท่ามกลางธรรมชาติ รายล้อมไปด้วยทิวเขาและทุ่งหญ้า จำลองบรรยากาศวิถีชีวิตของชาวคาซัคในอดีต มีกิจกรรมคาซัคแบบดั้งเดิม คอกม้า สนามยิงธนู มีโชว์การแสดงพื้นเมือง เช่น การเต้นรำ ร้องเพลง เล่นดนตรี การละเล่นพื้นเมือง สาธิตการสร้างกระโจม โชว์การสู้รบบนหลังม้า มีชุดพื้นเมืองให้ยืมใส่ถ่ายรูปเก๋ๆ พร้อมทั้งยังได้ลิ้มลองอาหารท้องถิ่น และดื่มคูมิ หรือ นมม้า อีกด้วย



เที่ยง

๑๐ รับประทานอาหารกลางวัน ณ ภัตตาคารท้องถิ่น

จากนั้นพาท่านพบกับประสบการณ์ที่สถานีรถไฟ (ALMATY METRO) ภายในสถานีตกแต่งอย่างสวยงามมีเอกลักษณ์เฉพาะตัว ซึ่งได้รับอิทธิพลมาจากรัสเซียในช่วงที่เป็น ส่วนหนึ่งของสหภาพโซเวียต ซึ่งแต่ละสถานีจะเล่าเรื่องราวเกี่ยวประวัติศาสตร์และวัฒนธรรมที่แตกต่างกันออกไป เช่น การเล่าเรื่องราวเกี่ยวกับเส้นทางสายไหม (รวมค่าตั๋วแล้ว)

จากนั้นให้ท่านได้เพลิดเพลิน ชมบรรยากาศช้อปปิ้งที่ ถนนอาร์บัท หรืออีกชื่อหนึ่งคือ ZHIBEK ZHOLY PEDESTRIAN STREET ซึ่งเป็นถนนคนเดินแห่งเมืองอัลมาตี ที่มีทัศนียภาพงดงาม รมรื่นไปด้วยต้นไม้ ตลอดสองฝั่งมีอาคารดีไซน์ทันสมัยผสมผสานกับรูปแบบดั้งเดิม และเป็นแหล่งรวมร้านค้ามากมาย ตั้งแต่ร้านท้องถิ่นไปจนถึงแบรนด์ระดับโลกไฮเอนด์ มีทั้งเสื้อ ผ้าแฟชั่น เครื่องประดับของที่ระลึกของท ามือ ภาพวาด มีคาเฟ่ ร้านอาหาร รวมถึงห้างสรรพสินค้าเก่าแก่ที่อยู่มาตั้งแต่สมัยโซเวียต สร้างขึ้น ตั้งแต่ปี ค.ศ. 1961

ค่ำ ๑๐ รับประทานอาหารค่ำ ณ ภัตตาคารท้องถิ่น

๔ พักโรงแรมระดับ 4 ดาวมาตรฐานท้องถิ่น RENION HILLS HOTEL หรือเทียบเท่า (7)



เช้า

๑๐ รับประทานอาหารเช้า ณ ห้องอาหารของที่พัก – เช็คเอาท์

เดินชม สวนสาธารณะ แพนฟี ลอฟ (Panfilovtzev Park) สวนนี้ตั้งชื่อตาม Panfilov Heros เพื่อระลึกถึง 28 นายทหาร ของหน่วยทหารราบอัลมาตีที่เสียชีวิตในการต่อสู้กับพวกนาซีนอกกรุงมอสโกในสงครามโลกครั้งที่สอง โดย Ivan Panfilov เป็นชื่อของนายพลผู้บังคับบัญชากอง 316 ด้านในสวนจะมีพิพิธภัณฑ์เครื่องดนตรีพื้นเมือง (Museum of Musical Instruments) โดยตัวอาคารเคยเป็นสโมสรนายทหารมาก่อน ภายในพิพิธภัณฑ์จัดแสดงเครื่องดนตรีพื้นเมืองทุกชนิด ตั้งแต่ศตวรรษที่ 17 จากนั้นเดินไปชม โบสถ์คริสต์เซนคอฟ (Zenkov Cathedral) ซึ่งสร้างด้วยไม้ โดยไม้ใช้ตะปูเลย นับเป็น 1 ใน 8สถาปัตยกรรมซึ่งสร้างด้วยไม้ที่วิเศษสุด และยังเป็นโบสถ์ที่รอดพ้นจากความเสียหายจากแผ่นดินไหวในปี ค.ศ. 1911 อย่างน่าอัศจรรย์ นำท่านเดินทางไปยัง Independence Square ชม อนุสาวรีย์แห่งอิสรภาพ (Monument of Independence) หรือ อนุสาวรีย์นักรบทอง อนุสาวรีย์แห่งนี้อุทิศให้กับประวัติศาสตร์อันยาวนานของสาธารณรัฐคาซัคสถาน ตั้งแต่สมัยของราชินี Tomiris จนถึงปัจจุบัน สถานที่สำคัญทางสถาปัตยกรรมแห่งนี้สร้างขึ้นโดยกลุ่มสถาปนิกคาซัคภายใต้การนำของโชตาวัลิฮานอฟ Shota Valihanov มีเสาสูง 91 ฟุต มีรูปปั้นของนักรบ Saka และ Bary และข้อปึงที่ ตลาดกรีนมาร์เก็ต Green Market ซึ่งมีทั้งสินค้าอุปโภคบริโภค เครื่องแต่งกาย ของที่ระลึก ไซปลาคาเวียร์ วัตดกำ ถั่วชนิดต่างๆ

เที่ยง

๑๑ รับประทานอาหารกลางวัน ณ ภัตตาคารท้องถิ่น

นำท่านเดินทางสู่ Big Almaty Lake เป็นอ่างเก็บน้ำอัลไพน์ธรรมชาติ ตั้งอยู่ในเทือกเขา Trans-Ili Alatau ห่างจากใจกลางอัลมาตี 15 กม. ใช้เวลาเดินทาง 1 ชั่วโมง อยู่เหนือระดับน้ำทะเล 2,511 เมตร ทะเลสาบมีความยาว 1.6 กม. ความกว้าง 0.75 ถึง 1กม. ความลึก 30-40 ม. ระดับน้ำสูงสุดคือในเดือนสิงหาคมต่ำสุดในเดือนกุมภาพันธ์ มีแม่น้ำอัลมาตีไหลผ่าน และมียอดเขาล้อมรอบ 3 ยอดคือ Sovetov (4,317 m), Ozyorny(4,110 m), และ Turist (3,954 m) จากนั้นขับต่อไปยัง Meteorological ที่ระดับความสูง3,200 เมตร จากระดับน้ำทะเล เพื่อชมธารน้ำแข็งและ Big Almaty Peak (3680 ม.) สมควรแก่เวลานำท่านเดินทางกลับเข้าเมืองอัลมาตี

ค่ำ

๑๒ รับประทานอาหารค่ำ ณ ภัตตาคารจีน

เมื่อได้เวลาอันควรนำท่านเดินทางสู่สนามบิน



00.15น. → เดินทางกลับกรุงเทพ ด้วยสายการบิน AIR ASTANA เที่ยวบิน KC 931
(บริการอาหารร้อนบนเครื่อง) ใช้เวลาบิน 6 ชั่วโมง 40 นาที

08.55น. ถึงสนามบินสุวรรณภูมิกรุงเทพฯ โดยสวัสดิภาพ 🙌🙌

****หมายเหตุ****

-รูปภาพใช้ประกอบในการบรรยายโปรแกรมเท่านั้น

-โปรแกรมสามารถปรับเปลี่ยนได้ตามสถานการณ์จริง สภาพอากาศ และความเหมาะสมของเส้นทาง

กำหนดเดินทาง 68 (คณะ 12 ท่าน)	ระดับที่พัก	พัสดุ (บาท/ท่าน)	พัสดุเพิ่ม (บาท)
10-18 พ.ค	3-4 ดาว	88,900	9,000
17-25 พ.ค	3-4 ดาว	88,900	9,000

รายละเอียดทริปเพิ่มเติม

ทริปนี้คณะเน้น ท่องเที่ยวชมวิถีธรรมชาติ ถ่ายรูป พักผ่อน สบายๆ ไม่ได้ เน้นการบรรยายประวัติศาสตร์ ลักษณะเป็น Road Trip ใช้ Jeep 4x4 2-3 คัน ในการเดินทาง สมาชิก 8-12 ท่าน

เงื่อนไขการสำรองที่นั่ง

1. จองพร้อมชำระงวดแรก 40,000 บาท / ท่าน และส่งสำเนาหน้าพาสปอร์ตเพื่อทำการออกตั๋วเดินทาง
2. ส่วนที่เหลือชำระภายใน 4 สัปดาห์ หรือตามวันที่ระบุในใบยืนยันการจองทัวร์ เนื่องจากจะต้องใช้ในการจองห้องพักและบริการอื่นๆ เพื่อยืนยันการเดินทาง
3. การยกเลิกทางบริษัทฯ ขอสงวนสิทธิ์หักเงินตามค่าใช้จ่ายที่เกิดขึ้นตามจริง

อัตราันรวม

- ☺ ค่าตัวเครื่องบินไปกลับรวมภาษีสนามบิน กทม-อัลมาตี-กทม โดยสายการบินแอร์แอสตาน่า ชั้นประหยัด
- ☺ โรงแรมที่พักเกสเฮ้าส์3-4ดาวมาตรฐานท้องถิ่น ตามที่ระบุรายการหรือเทียบเท่า
- ☺ ค่าเข้าชมสถานที่ต่างๆ ตามรายการที่ระบุ, ค่ารถบัส และรถJeep ในการนำเที่ยวตามรายการ
- ☺ รถสำหรับนำเที่ยวตามรายการ,ไกด์ภาษาอังกฤษ,หัวหน้าทัวร์ไทยเดินทางกับคณะในกรณี 12ท่านขึ้นไป
- ☺ ค่าประกันอุบัติเหตุแบบหมู่คณะรายละเอียดตามกรมธรรม์
- ☺ ค่าอาหารตามที่ระบุในรายการ และค่าน้ำระหว่างมื้ออาหารเที่ยง-ค่ำ,น้ำดื่มระหว่างวันท่านละ2ขวด/วัน/คน

อัตรานี้ไม่รวม

- ⊖ ค่าใช้จ่ายส่วนตัว
- ⊖ ค่ายานพาหนะท่องเที่ยวนอกเหนือจากรายการทัวร์ (กรณีผู้เดินทางต้องการชมสถานที่ท่องเที่ยวอิสระหรือรายการเสริม)
- ⊖ ค่าอาหารและเครื่องดื่มพิเศษ อาทิเช่น น้ำส้ม เบียร์ วิสกี้ น้ำอัดลม ฯลฯ ที่ไม่รวมอยู่ในค่าทัวร์
- ⊖ ค่าใช้จ่ายนอกเหนือระบุในโปรแกรม / ค่าภาษีมูลค่าเพิ่ม 7% และภาษีหัก ณ ที่จ่าย 3%
- ⊖ ค่าทิปไกด์ และคนขับรถ ชั้นต่ำ 5\$/วัน/ท่านx8วัน ทิปหัวหน้าทัวร์ไทยตามพอใจ (วันละ100บาท ชั้นต่ำวันx9วัน)
- ⊖ ค่าทิปยกกระเป๋า, สนามบิน/โรงแรม / คนจูงม้า / คนจุมอูฐ / ร้านอาหาร ฯลฯ
- ⊖ ค่าปรับ สำหรับนำหนักกระเป๋าเดินทางที่เกินจากที่ทางสายการบินกำหนดไว้

หมายเหตุ

1. บริษัทฯ ขอสงวนสิทธิ์ที่จะเปลี่ยนแปลงรายละเอียดบางประการในทัวร์นี้ เมื่อเกิดเหตุจำเป็นสุดวิสัยจนไม่อาจแก้ไขได้และจะไม่รับผิดชอบใดๆ ในกรณีที่สูญหาย สูญเสียหรือได้รับบาดเจ็บที่นอกเหนือความรับผิดชอบของหัวหน้าทัวร์และเหตุสุดวิสัยบางประการ เช่น การนัดหยุดงาน ภัยธรรมชาติ การจลาจลต่างๆ
2. เนื่องจากรายการทัวร์นี้เป็นแบบเหมาจ่ายเบ็ดเสร็จ หากท่านสละสิทธิ์การใช้บริการใดๆตามรายการหรือ ถูกปฏิเสธการเข้าประเทศไม่ว่าในกรณีใดก็ตาม ทางบริษัทฯ ขอสงวนสิทธิ์ไม่คืนเงินในทุกกรณี
3. กรณียกเลิกการเดินทางภายหลังจากได้วีซ่าแล้ว ทางบริษัทฯ ขอสงวนสิทธิ์ในการแจ้งสถานทูตฯ เพื่อให้อยู่ในดุลพินิจของสถานทูตฯ เรื่องวีซ่าของท่าน เนื่องจากการขอวีซ่าในแต่ละประเทศจะถูกบันทึกไว้เป็นสถิติในนามของบริษัทฯ
4. เมื่อท่านได้ชำระเงินมัดจำหรือทั้งหมด ไม่ว่าจะเป็นการชำระผ่านตัวแทนของบริษัทฯ หรือชำระโดยตรงทางบริษัทฯ จะถือว่าท่านรับทราบและยอมรับในเงื่อนไขต่างๆ
5. หากสายการบินมีการยกเลิกเที่ยวบินหรือหากมีเหตุการณ์ประการใดที่เกิดขึ้นจากสายการบินทางบริษัทฯ ขอสงวนสิทธิ์ที่จะเปลี่ยนแปลงรายละเอียดบางประการในทัวร์นี้เพื่อให้เหมาะสมกับสถานการณ์หน้าที่เกิดขึ้นจริง
6. หากสายการบินมีการยกเลิกเที่ยวบิน, เที่ยวบินล่าช้าหรือหากมีเหตุการณ์ประการใดที่เกิดขึ้นจากสายการบิน ที่ทำให้เกิดผลกระทบต่อท่านที่มีเที่ยวบินภายในประเทศไทย ทางบริษัทฯ ขอสงวนสิทธิ์ที่จะไม่รับผิดชอบต่อค่าใช้จ่ายใดๆที่เกิดขึ้น
7. กรณีขอที่นั่งพิเศษ บริษัทฯ จะทำการขอที่กับทางสายการบิน ทั้งนี้บริษัทฯ ไม่ยืนยันจะได้ตามคำขอ ทั้งนี้ขึ้นอยู่กับสายการบินและจำนวนที่นั่งผู้โดยสารในแต่ละเที่ยวบิน
8. ในการที่มีกระเป๋าชำรุดเสียหาย, ล่าช้า, สูญหาย ซึ่งเกิดจากสายการบิน ทางบริษัทฯ จะไม่มีส่วนในการรับผิดชอบต่อใดๆ
9. ระหว่างการเดินทางการบริการยกกระเป๋าเป็นเพียงการบริการเสริม หากมีการชำรุดหรือเสียหายทางบริษัทฯ จะไม่มีส่วนในการรับผิดชอบต่อใดๆ เพื่อความความสบายใจของลูกค้าหากกังวลเรื่องรอยขีดหรือการสูญหายกรุณาดูแลกระเป๋าด้วยตัวเอง
10. ในกรณีที่ลูกค้าติดโควิดทางบริษัทฯ ไม่มีส่วนรับผิดชอบต่อใดๆทั้งสิ้น