

H2
TOUR
เฮช ทู โอ ทัวร์



089-659-1717

Office 095-659-1717

H2otour59@gmail.com

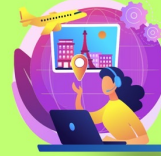
309/167 คอนโดลุมพินี ชีว ชะอำ ต.ชะอำ อ.ชะอำ จ.เพชรบุรี 76120



ใบอนุญาตเลขที่ 11/08185



@h2otour59



GO11CN-OZ002
GO KOREA

5 วัน 3 คืน

KOREA

ASIANA AIRLINES ⁷

ประกันสุขภาพและอุบัติเหตุ
คุ้มครองสูงสุด
3,000,000
บาท/ผู้โดยสาร/เที่ยวบิน

ตามรอยคาเฟ่ลับ 120 ปี
ช้อปปิ้ง บินไปกลับสบายๆ กับ เอเชียแอร์ไลน์



- ถ่ายรูปคาเฟ่ลับที่ชื่อ MADE LIM
- ถ่ายรูปทำคอนเทนต์สวยๆ ไปกับหมู่บ้านโบราณ
- สนุกสนานไปกับสวนสนุกตลอดเต็่วีลด์

ช้อปปิ้งนอนโซฟา 3 คืน

บินฟูเออร์วิส เอเชียแอร์ไลน์

เดินทาง 24-28 เม.ย. / 01-05, 15-19 พ.ค. 68
25 พ.ค.-02 มิ.ย. / 12-16 มิ.ย. 68

เริ่มต้น

24,900

ตามรอยคาเฟ้ลับ 120ปี ซ้อปจู่ใจ
บินไปกลับสบาย ๆกับ เอเซียหน้าแอร์ไลน์

*สายมูต้องไม่พลาดอยากสมหวังเรื่องไหน
ขอเลยที่วัดโชเกซา*

สายการบิน : ASIANA AIRLINE

โปรแกรมท่องเที่ยวเกาหลี 5 วัน 3 คืน

วัน	โปรแกรมการเดินทาง	เข้า	เที่ยง	ค่ำ	โรงแรมที่พัก
1	กรุงเทพฯ (ท่าอากาศยานสุวรรณภูมิ)	✈	✈	✈	-
2	ท่าอากาศยานนานาชาติอินชอน - คาเฟ้ลับ MADE LIM - INSPIRE MEDIA (AURORA ZONE) - หมู่บ้านอินยองฮันอก - วัดชุกุกซา	✈	🕒	🕒	L'ART HOTEL หรือเทียบเท่า
3	ทะเลสาบชอกซอน - สวนสนุกลอตเต้เวิร์ลด์ - ศูนย์เวซซ่าอาง - ศูนย์โซม - ฮงแดช้อปปิ้งสตรีท	🕒	X	🕒	L'ART HOTEL หรือเทียบเท่า
4	คลองชองเกซอน - ศูนย์สมุนไพรเกาหลี - ศูนย์น้ำมันสนเข็มแดง - DUTY FREE - ตลาดเมียงดง	🕒	🕒	X	L'ART HOTEL หรือเทียบเท่า
5	พิพิธภัณฑ์ส่าห์ราย - ศูนย์อเมทิส - ร้านละลายเงินวอน - ท่าอากาศยานนานาชาติอินชอน - กรุงเทพฯ (ท่าอากาศยานสุวรรณภูมิ)	🕒	🕒	✈	-

กำหนดวันเดินทาง	ผู้ใหญ่พัก 2-3 ท่าน ท่านละ	ราคาไม่รวมตัว	พักเดี่ยวเพิ่มท่านละ
24 – 28 เมษายน 2568	24,900. -	9,000.-	8,900. -
1 – 5 พฤษภาคม 2568	24,900. -	9,000.-	8,900. -
15 – 19 พฤษภาคม 2568	24,900. -	9,000.-	8,900. -
29 พฤษภาคม – 2 มิถุนายน 2568	24,900. -	9,000.-	8,900. -
12 – 16 มิถุนายน 2568	24,900. -	9,000.-	8,900. -
โปรแกรมอาจจะมีการปรับเปลี่ยนตามความเหมาะสมของสภาพอากาศและฤดูกาล			
ราคาทัวร์ข้างต้นยังไม่รวมค่าทิปมัคคุเทศก์ท้องถิ่น คนขับรถ ท่านละ 1,700.- (ยกเว้นเด็กอายุต่ำกว่า 2 ขวบ) สำหรับทิปหัวหน้าทัวร์ที่ดูแลคณะจากเมืองไทย แล้วแต่ความพึงพอใจในการบริการ กรณีให้ทางบริษัทฯ ลงทะเบียนให้ มี ค่าบริการลงทะเบียน K-ETA ครั้งละ 500.-			

วันแรก กรุงเทพฯ (ท่าอากาศยานนานาชาติสุวรรณภูมิ)

22:00น.

คณะเดินทางพร้อมกันที่จุดนัดหมาย สหามบินสุวรรณภูมิ อาคารผู้โดยสารระหว่างประเทศ ชั้น 4 ณ เคาน์เตอร์สายการบิน **ASIANA AIRLINES** โดยมีเจ้าหน้าที่จากบริษัทฯ คอยให้การต้อนรับ และอำนวยความสะดวกในเรื่องของเอกสาร ตลอดจนสัมภาระของท่าน โปรดแสดงเอกสารสำคัญ (K-ETA) ตามมาตรการการเดินทางเข้าประเทศเกาหลีใต้ ณ วันเดินทาง และพาสปอร์ตให้แก่เจ้าหน้าที่ในวันเดินทาง



วันที่สอง

ทำอากาศยานนานาชาติอินซอน - คาเฟ่ลับ MADE LIM – INSPIRE MEDIA (AURORA ZONE) - หมู่บ้านอินยองอันอก - วัดชุกุกซา

- 01:10 น.** นำท่านออกเดินทางสู่ ทำอากาศยานนานาชาติอินซอน ประเทศเกาหลีใต้ โดยสายการบิน **ASIANA AIRLINE OZ742** มีบริการอาหารและเครื่องดื่มบนเครื่อง, สัมภาระโหลดใต้เครื่องไม่เกิน 23kg. / ท่าน /1ใบ และสัมภาระถือขึ้นเครื่อง ไม่เกิน 7kg.
- 08:50 น.** เดินทางถึง ทำอากาศยานนานาชาติอินซอน ประเทศเกาหลีใต้ (เวลาท้องถิ่นเร็วกว่าเวลาประเทศไทย 2 ชม.) ผ่านขั้นตอนการตรวจคนเข้าเมือง ด่านศุลกากร และรับกระเป๋าเรียบร้อยแล้ว
- นำทุกท่านเที่ยวชม “โบสถ์วังซาน” โบสถ์คริสต์อายุ 120 ปี ซึ่งเมื่อไม่นานมานี้ “**NONE SPACE**” สตูดิโอ ทีวีโนเวตโบสถ์ 3 ชั้นแห่งนี้ให้กลายเป็น ‘**MADE LIM Café**’ คาเฟ่และพื้นที่จัดแสดงศิลปะที่มีเอกลักษณ์เฉพาะตัว แต่ยังคงไว้ด้วยประวัติศาสตร์และวัฒนธรรมอันเก่าแก่ ทั้งนี้ยังมีเมนูให้อิ่มท้อง
- ทั้งกาแฟสูตรพิเศษด้วยการคว่ำบด ที่ตั้งชื่อได้สื่อถึงคอนเซ็ปของร้าน Bloom Blend / Earth blend / Dream blend พร้อมด้วยเบเกอรี่หลากหลายทั้งสโตร์เกาหลี และแบบต้นตำรับรวมถึงเมนูอาหารสุดพิเศษที่ถูกรังสรรค์ขึ้นมา เพื่อให้ที่นี่สมบูรณ์แบบไปด้วยความสุนทรีย์ครบครัน

(ไม่รวมค่าอาหารและเครื่องดื่ม)

นำทุกท่านเที่ยวชม “INSPIRE MEDIA พิพิธภัณฑน์มีเดียอาร์ต” สตูดิโอในโซนของ Aurora ซึ่งชมผลงานศิลปะระดับโลก ที่รวมศิลปะกับเทคโนโลยีดิจิทัลสุดล้ำทำให้เกิดภาพ แสงสี ตระการตา หากถ่ายภาพหรืออัดคลิปออกมาต้องถูกใจอย่างแน่นอน

กลางวัน รับประทานอาหาร ณ ภัตตาคาร บริการท่านด้วย “พูลโกกิ” เมนูที่มีส่วนผสม หมูหมักชิ้นบางๆ ผักต่างๆ นำมาต้มรวมกัน โดยสามารถทานได้ทั้งแบบแห้งและน้ำคูลูกคลีก พร้อมเครื่องเคียงต่างๆ ได้แก่ ถั่วงอกตอง วุ้นเส้นปรุงรสสาหร่าย กิมจิ

บ่าย นำทุกท่านเดินทางสู่ หมู่บ้านอินพยองฮันอก พื้นหลังเป็นภูเขาบุกฮันซาน ได้รับการยกย่องให้เป็น “ปอดแห่งกรุงโซล” ที่นี่มี...คาเฟ่ สวยๆ ที่นั่งจิบเครื่องดื่ม – นั่งชมวิว ชมหมู่บ้าน หรือจะเดินเล่นถ่ายรูปทำคอนเทนต์ได้ตามอัธยาศัย

นำทุกท่านเข้าชม “วัดชุกุกซา” วัดเก่าแก่ของกรุงโซลอายุกว่า 500 ปี ที่สร้างในปี ค.ศ. 1459 และได้รับการบูรณะใหม่ในปี ค.ศ. 1992 ตั้งอยู่ใกล้กับหมู่บ้านวัฒนธรรมอินพยอง เป็นวัดที่เงียบสงบ บรรยากาศร่มรื่น จุดเด่นของวัดชุกุกซาก็คือวิหารทองคำหลัง ภายในวิหารมีการประดับโคมไฟหลากสีสันเรียงรายเต็มเพดาน โดยกลางวิหารมีพระพุทธรูปประดิษฐานเป็นพระประธาน เพื่อให้เรากราบไหว้สักการะขอพรเสริมสิริมงคลให้แก่ชีวิต และด้านล่างของวิหารยังมีพระพุทธรูปองค์ใหญ่ตั้งประดิษฐานอยู่อีกหนึ่งองค์ให้เราได้กราบไหว้ วัดแห่งนี้เป็นวัดที่ไม่มีการขายชุดไหว้และเครื่องรางต่าง ๆ เหมือนวัดอื่น ๆ เป็นการไหว้ที่จิตใจที่บริสุทธิ์ของเราอย่างแท้จริง



ค่ำ รับประทานอาหาร ณ ภัตตาคาร บริการท่านด้วย บาร์บีคิวเกาหลีบุฟเฟ่ต์ (BBQ KOREA BUFFET) อาหารบึ่งย่างสไตล์เกาหลี พร้อมเครื่องเคียงอันหลากหลาย ที่จะเพิ่มรสชาติทั้ง ผักสด กิมจิ ซุป สลัดผักสด ๆ แบบไม่อั้น



ที่พัก นำท่านเข้าสู่ที่พัก L'ART HOTEL โรงแรมมาตรฐาน 3 ดาวหรือเทียบเท่า



วันที่สาม

ทะเลสาบชอกซอน – สวนสนุกลอตเต้เวิลด์ - ศูนย์เวชสำอาง – ศูนย์โสม – อังแดฮอปป์ิงสตรีท

เช้า

รับประทานอาหารเช้า ณ ห้องอาหารโรงแรม

จากนั้นนำทุกท่านเดินทางสู่ “ทะเลสาบชอกซอน” ที่เที่ยวพักผ่อนหย่อนใจกลางกรุงโซล สวนสาธารณะที่ล้อมรอบไปด้วยทะเลสาบชอกซอน และทะเลสาบนี้ จะถูกแบ่งเป็น 2ฝั่ง มีถนนคนเดินตรงกลาง รวมถึงเป็นสถานที่ไว้สำหรับทำกิจกรรมต่างๆ มากมาย ทั้งมีเวทีริมน้ำ, สวนกุหลาบ, สนามเด็กเล่น, สนามหญ้า เป็นต้น และรอบๆ ทะเลสาบชอกซอน ยังเป็นที่ตั้งของ สวนสนุกลอตเต้เวิลด์ (Lotte world) สวนสนุกที่มีชื่อเสียงของโซล และ ตึกลอตเต้ทาวเวอร์ (Lotte World Tower) อีกด้วย

หลังจากนั้นนำท่านสู่ “สวนสนุกลอตเต้เวิลด์” สวนสนุกในร่มที่ใหญ่ที่สุดในโลก สวนสนุกกลางแจ้ง ห้างสรรพสินค้า โรงแรม พิพิธภัณฑ์ และลานสเก็ตน้ำแข็งที่ถูกรวบรวมไว้ในโซนเดียวกันทั้งหมด นับตั้งแต่เปิดตัวในเดือนกรกฎาคม ค.ศ. 1989 อัครสถานแห่งความสุขแห่งนี้ได้ต้อนรับผู้มาเยือนหลายล้านคนในทุกปี ทำให้ที่นี่เป็นอีกหนึ่งจุดหมายปลายทางแห่งความสุข และเป็นหนึ่งในสวนสนุกระดับ FIRST CLASS ของเอเชียและในโลก

สวนสนุกลอตเต้เวิลด์แบ่งออกเป็น 2 ส่วน ส่วนแรกคือสวนสนุกในร่มที่รู้จักกันในชื่อ “Lotte World Adventure” และส่วนที่สองคือสวนสนุกกลางแจ้งที่รู้จักในชื่อ “Lotte World Magic Island” ทั้งสองแห่งนี้ มีเครื่องเล่นมากมายให้เลือกสนุกสนานได้ตามอัธยาศัย ซึ่งเครื่องเล่นต่าง ๆ เหล่านี้มีไว้สำหรับทุกเพศทุกวัย รวมถึงเครื่องเล่นที่ทุกคนในครอบครัวสามารถร่วมกันสนุกสนานได้อย่างเต็มที่ นอกจากนี้สวนสนุกทั้งสองส่วนแล้ว ที่นี่ยังมีลานไอซ์สเก็ตขนาดใหญ่ ที่เปิดให้บริการตลอดทั้งปี ที่ซึ่งได้รับความนิยมสูงสุดในช่วงฤดูร้อนของเกาหลี ณ ลานสเก็ตแห่งนี้จะพริชความสุขของคุณไปตลอดกาล

โมเดลพิพิธภัณฑ์พื้นบ้านจิวที่ลีดเต้เวิลด์ อีกหนึ่งส่วนที่ได้รับความนิยมในหมู่นักท่องเที่ยว ที่ชอบการเรียนรู้ประวัติศาสตร์ของเกาหลี โดยมีการจัดแสดงสิ่งของทางวัฒนธรรมที่น่าสนใจที่มีอายุนับพันปี สิ่งของที่นี้มีทั้งหม้อบ้านและวังจำลองขนาดจิว เครื่องปั้นดินเผา ตลอดจนหุ่นจำลองไดโนเสาร์ รูปปั้น ภาพวาด และเสื้อผ้า นอกจากนี้ที่นี่ยังได้รวบรวมร้านอาหารเมนูเด็ดของเกาหลีนานาชาติไว้บริการ รวมถึงห้างสรรพสินค้าขนาดใหญ่ ของลีดเต้เวิลด์ให้ท่านได้เลือกซื้อเลือกสรรสิ่งต่าง ๆ

กลางวัน

อิสระอาหารกลางวัน ณ สวนสนุกลีดเต้เวิลด์ ท่านสามารถเลือกทานอาหารรสชาติเด็ดหลากหลายเมนูที่มีให้บริการภายในสวนสนุกลีดเต้เวิลด์ และเพลิดเพลินไปกับการเล่นเครื่องเล่นภายในสวนสนุก

บ่าย

หลังจากนั้นนำท่านสู่ **“ศูนย์เวชสำอาง”** ที่ซึ่งทุกท่านจะสามารถเลือกซื้อผลิตภัณฑ์ที่เหมาะสมกับผิวของแต่ละท่าน เพื่อการบำรุงรักษา หรือฟื้นฟูสภาพผิวให้กลับมาสดใสขึ้นอีกครั้ง จากส่วนผสมของธรรมชาติ หรือจากเวชสำอางที่ผลิต และรับรองโดยประเทศเกาหลี ที่คุณภาพดีในราคาย่อมเยา ไม่ว่าจะเป็นครีม เซรั่ม หรือผลิตภัณฑ์ทั้งผิวหน้าและผิวกาย

จากนั้นนำทุกท่านเยี่ยม **“ศูนย์โสมเกาหลี”** ซึ่งโสมเกาหลีได้รับสมญานามว่าเป็น ราชาแห่งมวลสมุนไพร เพราะเกาหลีได้เป็นประเทศที่มีการผลิตโสมเกาหลีที่มีคุณภาพเป็นอันดับ 1 ของโลก และมีคุณสมบัติประโยชน์นานัปการ เช่น ช่วยเสริมความแข็งแรงให้แก่ระบบย่อยอาหารและปอด ช่วยทำให้จิตใจสงบและเพิ่มพลังกำลัง โดยมีสรรพคุณทางการแพทย์ ช่วยบำรุงหัวใจของคุณได้เป็นอย่างดี ช่วยป้องกันโรคหัวใจขาดเลือด ฯลฯ



จากนั้นนำทุกท่านเดินทางสู่ **ตลาดฮงแด (Hongdae)** เป็นย่านช้อปปิ้งบริเวณด้านหน้าของมหาวิทยาลัยฮงอิก (Hongik University) จึงเป็นศูนย์รวมเด็กวัยรุ่นและเด็กมหาวิทยาลัย เป็นอีกเส้นหนึ่งที่มีบรรยากาศโรแมนติก อีกทั้งยังมีร้านค้าที่เป็นเอกลักษณ์ แกลเลอรี ร้านค้าจำหน่ายสินค้าแฟชั่น คลับ ตลาดศิลปะ และร้านอาหารที่น่าสนใจในหมู่วัยรุ่นอายุ 20-30 ปีที่นิยมมาเดินเล่น ราคาของสินค้าและร้านอาหารต่างๆก็ยังไม่แพงอีกด้วย ซึ่งจะคึกคักเป็นพิเศษตั้งแต่ช่วงบ่ายเป็นต้นไป เพราะร้านค้าแต่ละร้านจะทยอยเปิดให้บริการ ของที่ขายกันเยอะส่วนใหญ่จะเป็นสินค้าแฟชั่น เช่น เสื้อผ้า กระเป๋า รองเท้า ของกิ๊ฟช้อป เครื่องเขียน และที่เยอะไม่แพ้กันก็คือขนมต่างๆ อีกทั้งยังมีร้าน **POP MART** อยู่ที่บริเวณนี้อีกด้วย

ค่ำ

รับประทานอาหาร ณ ภัตตาคาร บริการท่านด้วย **“เมนูจิมดัก (JIMDAK)”** เป็นเมนูไก่ประกอบด้วยวุ้นเส้นเกาหลี เส้นเหนียวนุ่มคลุกด้วยน้ำซุปรสชาติกลมกล่อม เสริฟพร้อมข้าวสวยร้อนๆ พร้อมเครื่องเคียงเกาหลี

ที่พัก

นำท่านเข้าสู่ที่พัก **L'ART HOTEL** โรงแรมมาตรฐาน 3 ดาวหรือเทียบเท่า



วันที่สี่

คลองชองเกซอน – ศูนย์สมุนไพร – ศูนย์น้ำมันสนเข็มแดง - DUTY FREE - เมียงดงช้อปปิ้งสตรีท

เช้า

รับประทานอาหารเช้า ณ ห้องอาหารโรงแรม

นำทุกท่านชม “คลองชองเกซอน” มีความยาว 10.84 กิโลเมตร ไหลผ่านใจกลางกรุงโซล จากควังฮวามุนไปยังทงแดมุน เป็นสายน้ำอุทยานนิเวศน์ที่ได้รับการปรับปรุงใหม่ ให้มีความงดงามตามธรรมชาติ หลังจากผ่านการโครงการปรับปรุงภูมิทัศน์ และใช้เวลาบูรณะทั้งสิ้น 3 ปี แล้วเสร็จในปี ค.ศ. 2005 ซึ่งแต่เดิมนั้นที่นี่เป็นเพียงท่อระบายน้ำแบบเปิด เป็นที่พำนักของคนไร้บ้านที่อาศัยกันอย่างแออัดริมน้ำ โดยที่เหนือคลองขึ้นไปถูกสร้างเป็นทางด่วนลอยฟ้า จนเคยได้รับชานนามว่า “สายน้ำแห่งแหล่งเสื่อมโทรมของกรุงโซล” ซึ่งในปัจจุบันยังคงเหลือเสาตอม่อทางด่วนลอยฟ้า ไว้เป็นอนุสรณ์ว่าครั้งหนึ่ง ที่นี่เคยเป็นเช่นไร สัญลักษณ์ที่โดดเด่นของคลองนี้คือประติมากรรมรูปเกลียวสูงตระหง่านที่ตั้งอยู่บริเวณต้นน้ำ ซึ่งเป็นสัญลักษณ์ของเปลือกอหอยทากที่อาศัยอยู่ในน้ำใสสะอาดเท่านั้น เพื่อสื่อความหมายดังกล่าว ด้วยความงดงามของสายน้ำที่ไหลรินไปตลอดลำคลอง สองฟากฝั่งคลองยังมีต้นไม้พันธุ์ไม้หายาก พันธุ์ไม้ในตระกูลกุสสันของใบดอกและลำต้น แต่งแต้มสีสันของคลองแห่งนี้

จากนั้นนำทุกท่านเยี่ยมชม “ศูนย์สมุนไพร” อีอกเกตนามู ซึ่งเป็นสมุนไพรที่ได้รับความนิยมจากคนเกาหลีได้เป็นอย่างมาก ทุกท่านสามารถเจอผลิตภัณฑ์ต่างๆ ตามร้านสะดวกซื้อ เช่น น้ำชาอีอกเกตนามู สรรพคุณช่วยในการล้างสารพิษที่ตกค้างหรือไขมันที่สะสมอยู่ภายในผนังของตับ ไต ช่วยให้ตับหรือ ไตของท่านแข็งแรงขึ้น และยังส่งผลดีต่อสุขภาพร่างกายของท่านเองอีกด้วย

นำทุกท่านเยี่ยมชม “ศูนย์น้ำมันสนเข็มแดง” ผลิตจากโสมสนเข็มแดงในประเทศเกาหลี ที่มีสรรพคุณ ช่วยชะล้างไขมันในเส้นเลือด เพื่อป้องกันการอุดตันของเส้นเลือด พร้อมชมการสาธิต เพื่อให้ท่านได้เห็นสรรพคุณอย่างชัดเจนมากยิ่งขึ้น

กลางวัน

รับประทานอาหารเช้า ณ ภัตตาคาร บริการท่านด้วย เมนู แจกุกบักกิม หรือ หมูผัดซอสเกาหลี เป็นเมนูหมู หมักในซอสพริกตำรับแท้ของเกาหลีรสชาติเผ็ดนิด หวานหนอย รับประทานคู่กับข้าวสวยร้อนๆ หรือวางหมูลงบนผักสด พร้อมด้วยเครื่องเคียงต่าง ๆ ห่อเป็นคำรับประทานได้ตามใจชอบ

บ่าย

จากนั้นนำท่านช้อปปิ้งสินค้าปลอดภาษีที่ ดิวตี้ฟรี (DUTY FREE) ที่มีสินค้าชั้นนำให้ท่านได้เลือกซื้อมากมาย กว่า 500 ชนิด ทั้ง น้ำหอม เสื้อผ้า เครื่องสำอาง กระเป๋า นาฬิกา เครื่องประดับ ฯลฯ

นำทุกท่านช้อปปิ้ง “เมียงดงช้อปปิ้งสตรีท” ได้ชื่อว่าเป็นแหล่งรวมแฟชั่นแบรนด์เกาหลีชั้นนำ ซึ่งในแต่ละวันจะมีวัยรุ่น เกาหลีมาเดินช้อปปิ้งกันอย่างล้นหลาม ท่านสามารถหาซื้อสินค้าได้อย่างหลากหลายทั้งเสื้อผ้า, รองเท้า, กระเป๋า, เครื่องสำอางซึ่งเป็นที่รู้จักอย่างดีของคนไทย อาทิ LANEIGE, ETUDE, IOPE, CHARMZONE, SKIN FOOD, THE FACE SHOP เป็นต้น ยังมี เสื้อผ้า เครื่องประดับ, ซีดีเพลง, วีซีดี-ดีวีดีหนัง และซีรี่ย์ยอดฮิต ตลอดจนของที่ระลึกที่มีรูปดาราคันโปรดของท่านอยู่ในสินค้าหลากหลายชนิดให้ได้เลือกซื้อ

อิสระ

อิสระอาหารเย็น ณ ท่านสามารถเลือกเมนูเด็ดๆ ทั้งจากในร้าน ที่มีบรรยากาศในย่านดังกล่าว หรือจะเลือกสตรีทฟู้ดสไตล์เกาหลีที่มีอยู่ทุกตรอก ซอกซอยในย่านนี้อีกด้วย

วันที่ห้า

พิพิธภัณฑสถานห่อสาหร่าย - ศูนย์เมกิส - ร้านละลายเงินวอน - สนามบินอินชอน

เช้า

รับประทานอาหารเช้า ณ ห้องอาหารโรงแรม

จากนั้นนำทุกท่านเข้าชม “พิพิธภัณฑสถานห่อสาหร่าย” ที่บอกเล่าและรวบรวมเรื่องต่าง ๆ เกี่ยวกับสาหร่าย อาหารชั้นยอดของเกาหลีใต้ที่กลายเป็นส่วนหนึ่งของ วัฒนธรรมการประกอบอาหารของชนชาติเกาหลี “ข้าวห่อสาหร่าย” อาหารประจำชาติเมกิสขึ้นชื่อ ให้ทุกท่านได้เรียนรู้การทำข้าวห่อสาหร่าย หรือ คิมบับ ด้วยตัวเองพร้อมทั้งใช้โอกาสนี้ ร่วมเป็นส่วนหนึ่งในวัฒนธรรมการ แต่งกายชุดประจำชาติชุดอันบก หลากหลายแบบที่มีไว้ให้เลือกพร้อมถ่ายรูปร่วมกับฉากและพร็อพที่เตรียมไว้ เก็บเป็นที่ระลึก

จากนั้นนำทุกท่านเข้าชม “พิพิธภัณฑสถานห่อสาหร่าย” ที่บอกเล่าและรวบรวมเรื่องต่าง ๆ เกี่ยวกับสาหร่าย อาหารชั้นยอดของเกาหลีใต้ที่กลายเป็นส่วนหนึ่งของ วัฒนธรรมการประกอบอาหารของชนชาติเกาหลี “ข้าวห่อสาหร่าย” อาหารประจำชาติเมกิสขึ้นชื่อ ให้ทุกท่านได้เรียนรู้การทำข้าวห่อสาหร่าย หรือ คิมบับ ด้วยตัวเองพร้อมทั้งใช้โอกาสนี้ ร่วมเป็นส่วนหนึ่งในวัฒนธรรมการ แต่งกายชุดประจำชาติชุดอันบก หลากหลายแบบที่มีไว้ให้เลือกพร้อมถ่ายรูปร่วมกับฉากและพร็อพที่เตรียมไว้ เก็บเป็นที่ระลึก

นำทุกท่านเข้าชม “ศูนย์เมกิส” ศูนย์ที่รวบรวมพลอยสีม่วงที่มีชื่อเสียงของประเทศเกาหลี มาไว้ให้คุณได้เลือกหา ในรูปแบบต่าง ๆ หลากหลายดีไซน์ สำหรับพลอยสีม่วงหรืออเมทิสต์นั้น ชาวเกาหลีเชื่อว่า ถ้าครอบครองพลอยชนิดนี้ติดตัวไว้จะทำให้มีโชคและสิ่งดี ๆ เกิดขึ้นในชีวิต บางตำรายังเชื่ออีกว่า สามารถรักษาอาการนอนไม่หลับไปจนถึงอาการปวดหัว และ นำความสงบมาสู่จิตใจของผู้ใส่ได้

กลางวัน

รับประทานอาหารเช้า ณ ภัตตาคาร บริการท่านด้วย “บิบิมบับหรือข้าวยำเกาหลี” มาพร้อมกับซูปร้อน ๆ เสิร์ฟมาเป็นชามข้าวสวยร้อน โรยหน้าด้วยผักที่ผัด และปรุงรสแล้ว, โคชูจัง (น้ำพริก) หรือทเว็นจัง (เต้าเจี้ยว) นอกจากนี้ยังมีนมใส่ไข่ดิบ ไข่ดาว หรือไขววก และเนื้อสัตว์ที่หั่นบาง ๆ เช่นกัน จากนั้นคลุกส่วนผสมต่างๆ ให้เข้ากันดีก่อนรับประทาน

บ่าย

หลังจากนั้นได้เวลานำท่านสู่ “สนามบินอินชอน” เพื่อเตรียมตัวเดินทางกลับกรุงเทพฯ ระหว่างทางแวะช้อปปิ้งที่ “ซูเปอร์มาร์เก็ตละลายเงินวอน” เพื่อซื้อของฝากที่ระลึก มีร้านขนมพื้นเมืองเกาหลีหลากหลายชนิด กิมจิ ไก่ตุ๋นโสมที่บรรจุอยู่ในถุงสุญญากาศ ตะเกียบ ถ้วยใส่ข้าว ฯลฯ ได้เวลาอันสมควร นำทุกท่านเดินทางสู่สนามบินอินชอน

19:30น.

ออกเดินทางสู่กรุงเทพฯ ทำอากาศยานสุวรรณภูมิ โดยสายการบิน ASIANA AIRLINE OZ741

* มีบริการอาหารและเครื่องดื่มบนเครื่อง สัมภาระโหลดใต้เครื่องไม่เกิน 23 kg. / ท่าน / 1ใบ และสัมภาระถือขึ้นเครื่อง ไม่เกิน 7kg.*

23:10น.

เดินทางถึง ทำอากาศยานสุวรรณภูมิโดยสวัสดิภาพ พร้อมความประทับใจ

อัตราค่าบริการและเงื่อนไขรายการท่องเที่ยว

กำหนดวันเดินทาง	ผู้ใหญ่พัก 2-3 ท่าน ท่านละ	ราคาไม่รวมตัว	พักเดี่ยวเพิ่มท่านละ
24 – 28 เมษายน 2568	24,900. -	9,000.-	8,900. -

1 – 5 พฤษภาคม 2568	24,900.-	9,000.-	8,900.-
15 – 19 พฤษภาคม 2568	24,900.-	9,000.-	8,900.-
29 พฤษภาคม – 2 มิถุนายน 2568	24,900.-	9,000.-	8,900.-
12 – 16 มิถุนายน 2568	24,900.-	9,000.-	8,900.-

โปรแกรมอาจจะมีการปรับเปลี่ยนตามความเหมาะสมของสภาพอากาศและฤดูกาล

**ราคาทัวร์ข้างต้นยังไม่รวมค่าทิปมัคคุเทศก์ท้องถิ่น คนขับรถ ท่านละ 1,700.-
(ยกเว้นเด็กอายุต่ำกว่า 2 ขวบ)**

**สำหรับกับหัวหน้าทัวร์ที่ดูแลคณะจากเมืองไทย แล้วแต่ความพึงพอใจในการบริการ
กรณีให้ทางบริษัทฯ ลงทะเบียนให้ มี ค่าบริการลงทะเบียน K-ETA ครั้งละ 500.-**

เงื่อนไขการเข้าประเทศเกาหลีใต้

การเดินทางเข้าประเทศเกาหลีใต้ ทุกท่านจะต้องมี การลงทะเบียน K-ETA (Korea electronic travel authorization) ซึ่งเป็นระบบออนไลน์ที่คัดกรองชาวต่างชาติเข้าประเทศเกาหลีใต้ โดยไม่ต้องขอวีซ่า และ ตั้งแต่วันที่ 3 กรกฎาคม 2566 K-ETA จะได้รับการยกเว้นการลงทะเบียนบังคับสำหรับผู้ที่มีอายุ 17 ปีและต่ำกว่า และอายุ 65 ปีขึ้นไป ระยะเวลาการพิจารณาอย่างน้อย 72 ชั่วโมง หรือมากกว่า (กรณีให้ทางบริษัทฯ ลงทะเบียนให้ มี ค่าบริการลงทะเบียน K-ETA ครั้งละ 500 บาท)

เงื่อนไขการให้บริการ

- ชำระเงินมัดจำ ท่านละ 10,000 บาท** โดยโอนเข้าบัญชี ที่นั่งจะยืนยันเมื่อได้รับเงินมัดจำแล้วเท่านั้น
- ส่งสำเนาหน้าพาสปอร์ตของผู้ที่เดินทาง ที่มีอายุการใช้งานไม่น้อยกว่า 6 เดือน (อายุการใช้งานมากกว่า 6 เดือน นับจากวันเดินทาง) ภายใน 3 วันนับจากวันจอง
- กรณีหนังสือเดินทางต่างชาติ บริษัท ขอสงวนสิทธิ์เรียกเก็บค่าธรรมเนียมเพิ่มเติมท่านละ 100 USD ต่อท่าน
- กรณีท่านที่ใช้หนังสือราชการ (เล่มน้ำเงิน) ในการเดินทางท่องเที่ยวเกี่ยวกับคณะทัวร์ หากถูกปฏิเสธในการเข้า - ออก ประเทศใดๆก็ตาม ทางบริษัทฯ ขอสงวนสิทธิ์ไม่คืนค่าทัวร์หรือรับผิดชอบใดๆทั้งสิ้น
- หากท่านที่ต้องการออกตัวโดยสารภายในประเทศ (เช่น กรณีลูกค้าอยู่ต่างจังหวัด) ให้ท่านติดต่อเจ้าหน้าที่ก่อนออกบัตรโดยสารทุกครั้ง หากออกบัตรโดยสารโดยมีแจ้งเจ้าหน้าที่ทางบริษัทขอสงวนสิทธิ์ไม่รับผิดชอบค่าใช้จ่ายที่เกิดขึ้น
- หากในคณะของท่านมีผู้ต้องการดูแลพิเศษ นั่งรถเข็น (Wheelchair), เด็ก, ผู้สูงอายุ, มีโรคประจำตัว หรือไม่สะดวกใน การเดินทางท่องเที่ยวในระยะเวลาเกินกว่า 4-5 ชั่วโมงติดต่อกัน ท่านและครอบครัวต้องให้การดูแลสมาชิกภายในครอบครัวของท่านเอง เนื่องจากการเดินทางเป็นหมู่คณะ หัวหน้าทัวร์มีความจำเป็นต้องดูแลคณะทัวร์ทั้งหมด
- ตามนโยบายของรัฐบาลเกาหลีใต้ ร่วมกับการท่องเที่ยวเกาหลีใต้เพื่อโปรโมทสินค้าในนามของรัฐบาล คือ สมุนไพรสมุนไพรสมุนไพร น้ำมันสน ศูนย์เครื่องสำอางค์ (ตอสเมติก) พลอยอเมทิส ร้านค้าปลอดภาษี (ดีวตีฟรี) และร้านอื่นๆ ซึ่งจำเป็นต้องระบุไว้ในโปรแกรมทัวร์ ทางบริษัทฯ จึงขอเรียนชี้แจงผู้เดินทางทุกท่านว่า ร้านรัฐบาลทุกร้านทุกท่านจำเป็นต้องเข้าแวะชม หากประสงค์จะซื้อสินค้าหรือไม่ซื้อ ขึ้นอยู่กับความพอใจของท่านเป็นหลัก ไม่มีการบังคับใดๆทั้งสิ้น

7.1 เนื่องจากโปรแกรมทัวร์นี้มีวัตถุประสงค์เพื่อการท่องเที่ยวเป็นหมู่คณะเท่านั้น ถ้าหากผู้เดินทางต้องการแยกตัวออกจากคณะทัวร์ หรือ ไม่ลงร้านค้าตามที่ระบุในโปรแกรม ทางบริษัทต้องคิดค่าใช้จ่ายเพิ่มเติมอีก 300 USD ต่อท่าน

อัตราค่าบริการรวม

1. ค่าตัวเครื่องบิน ชั้นประหยัด (Economy Class) ที่ระบุวันเดินทางไป - กลับพร้อมคณะ (น้ำหนักกระเป๋า 23 กิโลกรัม และ ถู ขึ้นเครื่อง 7 กิโลกรัม)
2. ค่าภาษีสนามบินทุกแห่งตามรายการ
3. ค่ารถโค้ชปรับอากาศนำเที่ยวตามรายการ
4. ค่าห้องพักในโรงแรมตามที่ระบุในรายการหรือเทียบเท่า
5. ค่าอาหารตามที่ระบุในรายการ
6. ค่าเข้าชมสถานที่ท่องเที่ยวตามรายการ
7. ค่าประกันภัยการเดินทางรายบุคคล (หากต้องการเงื่อนไขกรมธรรม์สอบถามได้จากเจ้าหน้าที่)

ค่าประกันอุบัติเหตุคุ้มครองในระหว่างการเดินทางวงเงินไม่เกินท่านละ 1,000,000 บาท

ค่ารักษาพยาบาลในกรณีเกิดอุบัติเหตุวงเงินไม่เกินท่านละ 500,000 บาท (ตามเงื่อนไขกรมธรรม์)

**** ลुकค้าท่านใดสนใจ...ซื้อประกันการเดินทางสำหรับครอบคลุมเรื่องสุขภาพสามารถสอบถามข้อมูล เพิ่มเติมกับทางบริษัทได้ ****

- เบี้ยประกันเริ่มต้น 341 บาท [ระยะเวลา 4-6 วัน]
- เบี้ยประกันเริ่มต้น 395 บาท [ระยะเวลา 7-10 วัน]

****ความครอบคลุมผู้เอาประกันที่มีอายุตั้งแต่แรกเกิด ถึง 85 ปี ****

[รักษาพยาบาล 2 ล้าน, เสียชีวิตหรือเสียอวัยวะจากอุบัติเหตุ 1.5 ล้านบาท]

8. ค่าภาษีมูลค่าเพิ่ม 7% (เฉพาะค่าบริการ)

อัตราค่าบริการไม่รวม

1. ค่าธรรมเนียมการจัดทำหนังสือเดินทาง
2. ค่าใช้จ่ายส่วนตัว อาทิเช่น ค่าเครื่องดื่มที่สั่งพิเศษ, ค่าโทรศัพท์, ค่าซักรีด, ค่าธรรมเนียมหนังสือเดินทาง, ค่าน้ำหนักเกินจากทางสายการบินกำหนดเกินกว่า 23 ก.ก., ค่ารักษาพยาบาล กรณีเกิดการเจ็บป่วยจากโรคประจำตัว, ค่ากระเป๋าเดินทางหรือของมีค่าที่สูญหายในระหว่างการเดินทาง เป็นต้น
3. ค่าธรรมเนียมน้ำมันและภาษีสนามบิน ในกรณีที่สายการบินมีการปรับขึ้นราคา
4. ค่าบริการยกกระเป๋าในโรงแรม ซึ่งท่านจะต้องดูแลกระเป๋าและทรัพย์สินด้วยตัวท่านเอง
5. ค่าทิปพนักงานขับรถ และ ไกด์ (1,700 บาท/ต่อท่าน ทุกท่านกรุณาชำระที่สนามบินก่อนเช็คอิน)
ส่วนค่าทิปหัวหน้าทัวร์จากเมืองไทย แล้วแต่ความพึงพอใจในการบริการ
6. ค่าบริการลงทะเบียน K-ETA ครั้งละ 500 บาท

เงื่อนไขการชำระค่าทัวร์ส่วนที่เหลือ

ทางบริษัทขอเก็บค่าทัวร์ส่วนที่เหลือ 30 วันก่อนการเดินทาง

หากท่านไม่ผ่านการอนุมัติ K-ETA หรือยกเลิกการเดินทางโดยเหตุจำเป็น

ทางบริษัทขอเก็บเฉพาะค่าใช้จ่ายที่เกิดขึ้นจริง

ข้อมูลเพิ่มเติมเรื่องตัวเครื่องบินและที่นั่งบนเครื่องบิน

1. ทางบริษัทได้สำรองที่นั่งพร้อมชำระเงินมัดจำค่าตัวเครื่องบินแล้ว หากท่านยกเลิกตั๋ว ไม่ว่าจะด้วยสาเหตุใด ทางบริษัทขอสงวนสิทธิ์การเรียกเก็บค่ามัดจำตัวเครื่องบิน ซึ่งมีค่าใช้จ่าย ประมาณ 1,000 – 5,000 บาท แล้วแต่สายการบินและช่วงเวลาเดินทาง
2. หากตัวเครื่องบินทำการออกแล้ว แต่ท่านไม่สามารถออกเดินทางได้ ทางบริษัทขอสงวนสิทธิ์เรียกเก็บค่าใช้จ่ายตามที่เกิดขึ้นจริง และรอ Refund จากทางสายการบิน ใช้เวลาประมาณ 3- 6 เดือนเป็นอย่างน้อย
3. เนื่องจากตัวเครื่องบินเป็นตัวหมู่คณะ การจัดที่นั่งเป็นไปตามเงื่อนไขของสายการบิน ซึ่งที่นั่งอาจจะไม่ได้นั่งติดกันและไม่สามารถเลือกช่วงที่นั่งบนเครื่องบินได้

กรณียกเลิกการเดินทาง

4. กรณีที่นักท่องเที่ยวหรือตัวแทนจำหน่ายต้องการขอยกเลิกการเดินทาง หรือเลื่อนการเดินทางนักท่องเที่ยวหรือตัวแทนจำหน่าย(ผู้มีชื่อในเอกสารการจอง) จะต้องแฟกซ์ อีเมลล์ หรือ มาเซ็นเอกสารการยกเลิกที่บริษัท อย่างเป็นทางการหนึ่ง เพื่อเป็นการแจ้งยกเลิกกับทางบริษัทอย่างเป็นทางการเป็นลายลักษณ์อักษร (ทางบริษัทไม่ขอรับยกเลิกการจอง ผ่านทางโทรศัพท์ไม่ว่ากรณีใดๆ)

กรณีนักท่องเที่ยวหรือตัวแทนจำหน่าย ต้องการขอรับเงินค่าบริการคืน นักท่องเที่ยวหรือตัวแทนจำหน่าย (ผู้มีชื่อในเอกสารการจอง) จะต้องแฟกซ์ อีเมลล์ หรือ มาเซ็นเอกสารการขอรับเงินคืนที่บริษัท อย่างเป็นทางการหนึ่ง เพื่อทำเรื่องขอรับเงินค่าบริการคืน โดยแนบหนังสือมอบอำนาจพร้อมหลักฐานประกอบการมอบอำนาจ หลักฐานการชำระค่าบริการต่างๆ และหน้าสมุดบัญชีธนาคารที่ต้องการให้นำเงินเข้าให้ครบถ้วน โดยมีเงื่อนไขการคืนเงินค่าบริการ ตาม “ประกาศคณะกรรมการธุรกิจนำเที่ยวและมัคคุเทศก์ เรื่อง หลักเกณฑ์เกี่ยวกับการกำหนดอัตราการจัดเงินค่าบริการคืนให้แก่นักท่องเที่ยว พ.ศ. 2563” ดังนี้

4.1 ยกเลิก **ไม่น้อยกว่า 30 วันก่อนการเดินทาง** (ไม่นับวันเดินทาง) คืนเงินค่าตัวส่วนที่เหลือ หลังจากหักค่าใช้จ่ายที่เกิดขึ้นจริงเพื่อการเตรียมการนำเที่ยวทั้งหมด เช่น ค่ามัดจำตัวเครื่องบิน ค่าบริการแลนด์ ต่างประเทศ เป็นต้น

4.2 ยกเลิก **ไม่น้อยกว่า 15-29 วันก่อนเดินทาง** (ไม่นับวันเดินทาง) คืนเงินร้อยละ 50 ของค่าตัวทั้งหมด ยกเว้น ค่าใช้จ่ายที่เกิดขึ้นจริงเพื่อการเตรียมการนำเที่ยว ทั้งหมด เช่น ค่ามัดจำตัวเครื่องบิน ค่าบริการแลนด์ ต่างประเทศ เป็นต้น”

4.3 ยกเลิก **น้อยกว่า 15 วันก่อนการเดินทาง** ทางบริษัทขอสงวนสิทธิ์ไม่คืนเงินค่าตัวทั้งหมด

** การจ่ายเงินคืนแก่นักท่องเที่ยวตามข้อกำหนดด้านบน ซึ่งมีการหักเงินในบางส่วนนั้น เนื่องจากทางบริษัทมีค่าใช้จ่ายที่ได้จ่ายจริงเพื่อการเตรียมการจัดนำเที่ยวไปแล้ว เช่น การมัดจำที่นั่งบัตรโดยสารเครื่องบิน การจองที่พัก และ ค่าใช้จ่ายที่จำเป็นอื่นๆ เป็นต้น **

4.4 การยกเลิกเดินทางกับกรุ๊ปที่ออกเดินทางช่วงเทศกาลวันหยุด เช่น ปีใหม่, สงกรานต์ เป็นต้น บางสายการบิน บินมีการการันตีมัดจำที่นั่งกับสายการบิน และค่ามัดจำที่พักรวมถึงเที่ยวบินพิเศษ เช่น CHARTER FLIGHT จะไม่มีการคืนเงินมัดจำ หรือ ค่าตัวทั้งหมดที่ชำระแล้ว ไม่ว่าจะยกเลิกด้วยกรณีใดๆ

*****ในกรณี มีเหตุให้ต้องยกเลิกการเดินทางที่บริษัทได้โฆษณาไว้ ซึ่งมีใช้ความผิดของบริษัทเอง ทางบริษัทยินดีคืนเงินค่าบริการตามที่ลูกค้าได้ชำระมาแล้ว หลังจากหักค่าใช้จ่ายที่เกิดขึ้นจริง โดยต้องมีระยะเวลาไม่น้อยกว่า 45 วัน ก่อนการเดินทาง โปรดอ่านข้อความให้ถี่ถ้วนก่อนการจองตั๋วทุกครั้ง เพื่อประโยชน์แก่ตัวท่านเอง *****

4.5 กรณีที่กองตรวจคนเข้าเมืองทั้งกรุงเทพฯ และในต่างประเทศ ปฏิเสธมิให้เดินทางออก หรือ เข้าประเทศที่ ระบุไว้ในรายการเดินทาง บริษัทฯ ขอสงวนสิทธิ์ที่จะไม่คืนค่าตัวไม่ว่ากรณีใดๆ ทั้งสิ้น

4.6 เมื่อท่านออกเดินทางไปกับคณะแล้ว ถ้าท่านงดการใช้บริการรายการใดรายการหนึ่ง หรือไม่เดินทาง พร้อมคณะถือว่าท่านสละสิทธิ์ ไม่อาจเรียกร้องค่าบริการและเงินมัดจำคืน ไม่ว่างกรณีใดๆ ทั้งสิ้น

เงื่อนไขในการยกเลิก

1. บริษัทขอสงวนสิทธิ์ในการเก็บค่าใช้จ่ายทั้งหมดกรณีท่านยกเลิกการเดินทางและมีผลทำให้คณะเดินทางไม่ครบจำนวนที่ บริษัทกำหนดไว้ (15 ท่านขึ้นไป) เนื่องจากเกิดความเสียหายต่อทางบริษัท และผู้เดินทางอื่นที่เดินทางในคณะเดียวกันบริษัทต้องนำไปชำระค่าเสียหายต่างๆที่เกิดจากการยกเลิกของท่าน
2. กรณีเจ็บป่วย จนไม่สามารถเดินทางได้ ซึ่งจะต้องมีใบรับรองแพทย์จากโรงพยาบาลรับรอง บริษัทจะทำการ เลื่อนการเดินทางของท่านไปยังคณะต่อไปแต่ทั้งนี้ ท่านจะต้องเสียค่าใช้จ่ายที่ไม่สามารถเรียกคืนได้คือ ค่าธรรมเนียมในการมัดจำตัว และค่าธรรมเนียม K-ETA
3. กรณียื่น K-ETA แล้วไม่ได้รับการอนุมัติ (ไม่ผ่าน) และท่านได้ชำระค่าทัวร์หรือมัดจำมาแล้ว ทางบริษัท ขอเก็บเฉพาะค่าใช้จ่ายที่เกิดขึ้นจริง เช่น ค่าวีซ่าและค่าบริการยื่น K-ETA / ค่ามัดจำตัวเครื่องบินหรือค่าตัวเครื่องบิน (กรณีออกตัวเครื่องบินแล้ว) ค่าส่วนต่างในกรณีที่กรุ๊ปออกเดินทางไม่ครบตามจำนวน
4. กรณี K-ETA ผ่านแล้วแจ้งยกเลิกก่อนหรือหลังออกตัวโดยสารบริษัทขอสงวนสิทธิ์ในการ ไม่คืนค่าทัวร์ ทั้งหมด
5. กรณีผู้เดินทางไม่สามารถเข้า-ออกเมืองได้ เนื่องจากปลอมแปลงเอกสารหรือการห้ามของเจ้าหน้าที่ ไม่ว่าจะเหตุผลใดๆ ก็ตามทางบริษัทขอสงวนสิทธิ์ในการ ไม่คืนค่าทัวร์ทั้งหมด

เอกสารที่ต้องใช้...มีอะไรบ้าง



1 หนังสือเดินทาง



2 รูปถ่ายหน้าตรง



3 อีเมลที่ใช้ปัจจุบัน



4 เอกสารการจองที่พัก



5 บัตรเครดิต/เดบิต



เข้าเกาหลี ไม่ยากอย่างที่คิด

สมัครง่ายๆ เพียง 9 ขั้นตอน

การลงทะเบียน K-ETA สามารถลงทะเบียนผ่านทางเว็บไซต์ www.k-eta-go.kr หรือ ผ่านทางแอปพลิเคชัน K-ETA ก่อนเดินทางเข้าประเทศเกาหลีได้



คนไทยสมัครได้เลย !!



ลงทะเบียน
ผ่านทางเว็บไซต์



ตรวจสอบเงื่อนไข
และข้อตกลง



กรอกอีเมลล์
ที่สามารถติดต่อได้



กรอกข้อมูล
หนังสือเดินทาง



กรอกข้อมูล
การเดินทาง



ตรวจสอบผล
ความถูกต้อง



ชำระค่าธรรมเนียม
ในการลงทะเบียน



รอผลดำเนินการ
ภายใน 72 ชั่วโมง



ตรวจสอบผล
การลงทะเบียน

ทำความรู้จักระบบลงทะเบียน



ก่อนไปเที่ยวเกาหลีกันเถอะ

การเตรียมตัวลงทะเบียน และ เงื่อนไขที่ควรทราบ

- ✓ เตรียมไฟล์สแกนหน้าพาสปอร์ต และรูปถ่ายพื้นหลังสีขาว 1 รูป พร้อมกรอกข้อมูลส่วนตัวตามตัวอย่างแบบฟอร์มท้ายโปรแกรมทัวร์ **(กรณีทางบริษัทฯ เป็นผู้ลงทะเบียนให้)**
- ✓ ก่อนส่งข้อมูลแบบฟอร์มการลงทะเบียนให้ทางบริษัท กรุณาตรวจสอบข้อมูลให้ถูกต้อง และ ครบถ้วนอีกครั้ง หากข้อมูลผิดพลาดจะไม่สามารถทำการแก้ไขข้อมูลในระบบได้ ต้องทำการลงทะเบียนใหม่ทั้งหมด
- ✓ หากมีการเปลี่ยนแปลงในข้อมูลส่วนบุคคล อาทิ ข้อมูลในหนังสือเดินทาง ชื่อ เพศ วันเกิด วันหมดอายุ หรือข้อมูลส่วนอื่นๆ แม้ K-ETA จะยังไม่หมดอายุ **ผู้เดินทางจะต้องยื่นขอ K-ETA ใหม่**
- ✓ บริษัทฯ ขอสงวนสิทธิ์ในการคืนค่าธรรมเนียมการสมัคร K-ETA ทุกกรณี เนื่องจากการพิจารณาขึ้นอยู่กับระบบการตรวจคนเข้าเมืองของประเทศเกาหลี
- ✓ อายุไม่เกิน 17 ปี และ เกิน 65 ปี ไม่ต้องขอวีซ่า
- ✓ ระยะเวลาของ K-ETA มีอายุ 3 ปี นับจากวันได้รับการรับรอง **(สามารถเข้าได้มากกว่า 1 ครั้ง ในระยะเวลา 3 ปี และ สามารถพำนักอยู่ในเกาหลีได้ครั้งละไม่เกิน 90 วัน)**
- ✓ ผลพิจารณา K-ETA ไม่ใช่ **วีซ่า** เพราะฉะนั้น ไม่สามารถรับรองการผ่านเข้าประเทศได้ ด้านตรวจคนเข้าเมืองจะเป็นฝ่ายพิจารณาว่าผู้เดินทางสามารถเข้าประเทศได้หรือไม่อีกครั้ง ทางบริษัทไม่สามารถแทรกแซงการทำงานของเจ้าหน้าที่ได้
- ✓ การพิจารณาผล K-ETA อาจจะมีผลล่าช้า ผู้เดินทางควรลงทะเบียนล่วงหน้าก่อนเดินทาง ระบบจะใช้เวลาพิจารณาประมาณ **72 ชั่วโมง หรือมากกว่านั้น** ขึ้นอยู่กับประวัติการเดินทางของแต่ละคน ทั้งนี้ หากถูกปฏิเสธก่อนการเดินทางในระยะเวลากระชั้นชิด ซึ่งอยู่นอกเหนือจากความรับผิดชอบของทางบริษัทฯ ผู้เดินทางจะไม่สามารถเรียกเงินคืนได้ทุกกรณี
- ✓ การพิจารณา K-ETA จะถูกปฏิเสธหรือยกเลิกในกรณีให้ข้อมูลเป็นเท็จหรือไม่ถูกต้อง อาจจะถูกจำกัดการเข้าประเทศตามที่กฎหมายเกาหลีกำหนด หากทำก่อนการเดินทางน้อยกว่า 14 วัน **(ทั้งในกรณีลงครั้งแรก และ ครั้งที่สอง)**
- ✓ การยื่นขอ K-ETA ทำได้มากที่สุด 2 ครั้งภายในระยะเวลา 6 เดือน

