



089-659-1717

Office 095-659-1717

H2otour59@gmail.com

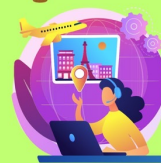
309/167 คอนโดลุมพินี ชิววี่ ซะอำ ต.ชะอำ อ.ชะอำ จ.เพชรบุรี 76120



ใบอนุญาตเลขที่ 11/08185



@h2otour59



2024

KOREA BUSAN 5Days 3Nights

ซูเปอร์...ปูซาน ยังหวานอยู่

กำหนดการเดินทาง พฤษภาคม - กรกฎาคม 2568

เดินทาง พฤษภาคม - กรกฎาคม 2568

ราคาเพียง **18,888**

เกาหลี

ซูเปอร์...ปูซาน ยังหวานอยู่

ไฮไลท์ เนิง SKY CAPSULE รถไฟหัวสุดเก๋ริค พร้อมชมวิวทะเลปูซาน
ช้อปปิ้งตลาดดังปูซาน ตลาดนัมโพตง และตลาดปลาจางกิลลี

✈️ พักโรงแรมระดับ 3★ 🍷 เมนู พิเศษ! บุฟเฟ่ต์บึงย่างเกาหลี

PUSBX0125 | 5 วัน | 3 คืน | AIR BUSAN | Air Busan | 🧳 น้ำหนักกระเป๋า 20 kg.

- ★ นั่ง **SKY CAPSULE** รถไฟจิ๋วสุดน่ารัก พร้อมชมวิวดวงอาทิตย์
- ★ ช้อปปิ้งตลาดดังปูซาน **ตลาดนัดโพตง** และ **ตลาดปลาจากัลชี**
- ★ เพลินไปกับศิลปะมีเดียอาร์ต **iMuseum** และ **Art Land**

วันเดินทาง	ราคาผู้ใหญ่ / ราคาเด็ก	พักเดี่ยว
21 – 25 พฤษภาคม 2568	18,888	4,000
28 พฤษภาคม – 01 มิถุนายน 2568	18,888	4,000
04 – 08 มิถุนายน 2568	18,888	4,000
11 – 15 มิถุนายน 2568	18,888	4,000
18 – 22 มิถุนายน 2568	18,888	4,000
25 – 29 มิถุนายน 2568	18,888	4,000
02 – 06 กรกฎาคม 2568	18,888	4,000
09 – 13 กรกฎาคม 2568 (วันเข้าพรรษา)	18,888	4,000

ราคาไม่รวมค่าทิปมัคคุเทศก์ท้องถิ่น คนขับรถท้องถิ่น

ตามธรรมเนียม ท่านละ 1,700 บาท/ท่าน/ทริป (ยกเว้นเด็กต่ำกว่า 2 ขวบ)

สำหรับหัวหน้าทัวร์จากเมืองไทย (ตามความพึงพอใจในการบริการ)

ราคาเด็กอายุต่ำกว่า 2 ปี (INFANT) ราคา 4,000 บาท / ท่าน

สำหรับราคาจอยแลนต์ กรุณาสอบถามราคาอีกครั้ง

เกาหลี

ชุปตาร์...ปูซาน ยังหวานอยู่

PUSBX0125

4 วัน 3 คืน

AIR BUSAN

น้ำหนักกระเป๋า 20 kg.
ขึ้นเครื่องไม่เกิน 7 kg.

BKK ? _ _ _ ✈ _ _ _ ? PUS

PUS ? _ _ _ ✈ _ _ _ ? BKK

เที่ยวบิน	ไฟล์ท	ออก	ถึง
ขาไป	BX726	22:50	06:10

เที่ยวบิน	ไฟล์ท	ออก	ถึง
ขากลับ	BX725	18:00	21:20

วันที่	โปรแกรมการท่องเที่ยว	อาหาร			ที่พัก
		เช้า	กลางวัน	เย็น	
1	• ทำอาหารคายนานาชาติสุวรรณภูมิ				
2	• ทำอาหารคายนานาชาติกิมแฮ • LF Mall • iMuseum • Art Land • Traditional Market			☺	Yeosu Kenny Hotel ★ ★ ★ หรือเทียบเท่า
3	• Sky Capsule • ศูนย์เครื่องสำอาง • Seomyeon shopping street • Lotte Duty Free • Nampodong Street • Jagalchi Market	☺	☺		Busan Connect Hotel ★ ★ ★ หรือเทียบเท่า
4	• อิสระท่องเที่ยวเต็มวัน!!	☺			Busan Connect Hotel ★ ★ ★ หรือเทียบเท่า
5	• ศูนย์โลสม • ฮอกเกนามู • ศูนย์น้ำมันสนเข้มนแดง • ชุปเปอร์มาร์เก็ต • ทำอาหารคายนานาชาติกิมแฮ • ทำอาหารคายนานาชาติสุวรรณภูมิ	☺	☺		



Sky capsule



iMuseum



Yeosu Art land



nampodong shopping street

*ทางบริษัทฯ ขอสงวนสิทธิ์ในการสลับโปรแกรมทัวร์ตามความเหมาะสมขึ้นอยู่กับสถานการณ์หน้างาน โดยคำนึงถึงผลประโยชน์ของลูกค้าเป็นสำคัญ

วันแรก ทำอากาศยานนานาชาติสุวรรณภูมิ

- 20.00 น. พร้อมกัน ณ ทำอากาศยานนานาชาติสุวรรณภูมิ อาคารผู้โดยสารขาออก ชั้น 4 เคาน์เตอร์สายการบิน **Air Busan** โดยมีเจ้าหน้าที่บริษัทคอยต้อนรับอำนวยความสะดวกด้านเอกสาร
*น้ำหนักกระเป๋าโหลด 20 กก. และกระเป๋าถือขึ้นเครื่อง 7 กก. / ท่าน
- 22.55 น. นำท่านเดินทางสู่ เมืองพูซาน ประเทศเกาหลี โดยสายการบิน **Air Busan** เที่ยวบินที่ **BX726**

วันที่สอง ทำอากาศยานนานาชาติกิมแฮ – LF Mall – iMuseum – Art Land - Traditional Market

- 06.20 น. เดินทางถึง ทำอากาศยานนานาชาติกิมแฮ ประเทศเกาหลี และนำท่านสู่ขั้นตอนการตรวจคนเข้าเมือง และศุลกากร (เวลาท้องถิ่นประเทศเกาหลีเร็วกว่าเวลาประเทศไทย 2 ชั่วโมง)

นำท่านเดินทางสู่ **LF SQAURE MALL** ซุปเปอร์มอลล์ที่รวมแบรนด์ดังไว้มากมาย จากทุกหมวดหมู่ เหมาะสำหรับทุกเพศทุกวัย อีกทั้งยังมีร้านอาหาร ร้านกาแฟ รวมไปถึงศูนย์บริการด้านความบันเทิงอีกมากมาย

นำทุกท่านเข้าชม **IMUSEUM** ซึ่งจัดนิทรรศการศิลปะในรูปแบบมีเดียอาร์ท โดยใช้มัลติมีเดียประกอบกับศิลปะจนเกิดเป็นผลงานสุดสร้างสรรค์ ซึ่งในแต่ละห้องแสดงจะมีริ้วการแสดงเรื่องราวที่แตกต่างออกไปอิสระให้ท่านได้ถ่ายรูป ทั้งแสงสี เสียง โดดเด่นด้วยสื่อแบบมัลติมีเดีย



นำท่านเข้าชม **ART Land** ชมผลงานศิลปะหลายชิ้นในพิพิธภัณฑ์ภาพลวงตา 3D ที่ใหญ่ที่สุดในเกาหลีใต้ สามารถเดินไปตามอุโมงค์ยาว 150 เมตร ของสวนประติมากรรมในร่มจนทะลุไปถึงนิทรรศการ กลางแจ้งริมทะเล เพื่อเพลิดเพลินกับทัศนียภาพของทะเลโดยรอบ และถ่ายภาพกับจุดเช็คอินยอดฮิต Midas' Hand ประติมากรรมยอดฮิตรูปมือ อีสระให้ท่านเดินชมและถ่ายภาพตามอัธยาศัย



จากนั้นนำท่านเที่ยวชม **ตลาดพื้นเมือง (Traditional market)** ที่มีร้านอาหารสด อาหารพร้อมทาน ผักผลไม้ และร้านเบเกอรี่ อธิระให้ท่านช้อปปิ้งสินค้าพื้นเมืองตามอัธยาศัย



ค่ำ **รับประทานอาหารค่ำ ณ ภัตตาคาร**

ที่พัก **Yeosu Kenny Hotel โรงแรม 3 ดาว หรือระดับเทียบเท่า**

วันที่สาม

Sky Capsule - ศูนย์เครื่องสำอาง - Seomyeon shopping street – Lotte Duty Free - Nampodong Street
- Jagalchi Market

เช้า บริการอาหารเช้า ณ ห้องอาหารของโรงแรม

นำท่านชมบรรยากาศริมชายหาดปูซานแบบลอยฟ้ากับ **Haeundae Sky Capsule** รถไฟขบวนจีวี่สีสันสุดน่ารัก (บริการนั่ง 4 ท่าน/ตู้) รถไฟลอยฟ้าแบบตู้เดี่ยวนี้จะวิ่งบนรางรถไฟสายเก่าที่เคยถูกทิ้งร้างไว้ โดยรถไฟจะวิ่งรอบชายฝั่ง ให้เราได้เพลิดเพลินไปกับวิวทิวทัศน์ชายฝั่งทะเลที่สวยงามสลับกับวิวเขา บ้านเรือนของชาวปูซาน

สถานี Mipo-Cheongsapo หรือ Cheongsapo-Mipo โดยใช้เวลาประมาณ 30 นาที ขอสงวนสิทธิ์รอบเวลาจองและที่นั่ง ค่าตั๋วรวมค่าบัตร Sky Capsule ขาเดียว)



นำท่านเดินทางสู่ **ศูนย์เวชสำอาง (Cosmetic Shop)** ให้ท่านเลือกซื้อ kosmetik หลากยี่ห้อคุณภาพที่ชาวเกาหลีให้ความสำคัญกับเรื่องผิวหน้าค่อนข้างมาก โดยเฉพาะในกลุ่มบำรุงผิวพื้นฐาน Skin Care และเครื่องสำอางผสมสมุนไพร

นำท่านเดินทางสู่ **ถนนชอเมยอน (Seomyeon Shopping Street)** หรือในภาษาเกาหลีเรียกถนนแห่งนี้ว่า "ชอเมยอน อิล บอนกา ถนนแห่งนี้มีระยะทางกว่า 330 เมตร และเรียกได้ว่าเป็นศูนย์รวมของสินค้าแฟชั่นแบรนด์เนม และแฟชั่นทั่วไป นอกจากนี้ยังมีสถานบันเทิงต่างๆ เช่น โรงภาพยนตร์ โรงละคร เป็นต้น



เที่ยง **รับประทานอาหารกลางวัน ณ ภัตตาคาร**

นำท่านเดินทางสู่ **Lotte Duty Free** ให้ท่านเลือกซื้อสินค้าตัวดีฟรี เพื่อให้คนเดินทางออกนอกประเทศ ไม่ว่าจะเป็นชาวเกาหลีหรือนักท่องเที่ยวได้เพลิดเพลินกับการช้อปปิ้ง สินค้าปลอดภาษี และได้เลือกซื้อสินค้าแบรนด์เนมนำเข้าจากต่างประเทศมากมายหลากหลายชนิด รวมทั้งสินค้าแบรนด์เกาหลียอดนิยมที่ชาวเกาหลี ชาวจีน ชาวญี่ปุ่น และ ชาวเอเชียชื่นชอบ เพื่อเป็นส่วนหนึ่งในการพัฒนาเศรษฐกิจระดับประเทศ อาทิ SULWHASOO , LANEIGE , SHISEIDO, SKII และ กระเป๋าแบรนด์ดัง MCM , LOUIS VUITTON, CHANEL

นำท่านไป **ตลาดนัดโพดง (Nampodong Market)** ตลาดใต้ดินที่มีสินค้าพิเศษมากมายและที่สำคัญราคาถูกอยู่ในบริเวณของสถานีรถไฟใต้ดินของเมืองปูซาน รถไฟของเมืองมีสองสายด้วยกัน โดยสถานีที่มีชื่อเสียงมากที่สุด คือ นัมโพดง และมีสินค้าแฟชั่นต่างๆแล้ว แต่ยังเต็มไปด้วย คลับบาร์ ร้านอาหาร ร้านกาแฟ โรงภาพยนตร์มากมาย รวมไปถึงสตรีทฟู้ดชื่อดัง ในถนนที่ใช้จัดงานภาพยนตร์ระดับโลก



จากนั้นนำท่านไป **ตลาดปลาซากัลชิ** เป็นตลาดปลาขนาดใหญ่ของเมืองปูซาน ที่มีความยาวเลียบไปตลอดแนวท่าเรือประมาณ 1 กิโลเมตร ซึ่งที่นี่ถือเป็นแหล่งค้า-ส่งปลาทุกชนิดที่สำคัญ นอกจากนี้ที่นี่ยังเต็มไปด้วยผลิตภัณฑ์ทางทะเลสารพัดชนิด และถือเป็นแหล่งท่องเที่ยวที่เรียกความสนใจจากนักท่องเที่ยวต่างชาติได้มากที่สุด เพราะนอกจากจะได้เห็นวิถีชีวิตของชาวบ้านแบบเกาหลีแท้ๆ แล้ว ที่นี่ยังมีการจัดเทศกาลปลาซากัลชิในเดือนตุลาคมของทุกๆ ปีด้วย



คำ **อิสระอาหารเย็น ณ ตลาดนัมโพดง**

ที่พัก **Busan Connect Hotel โรงแรม 3 ดาว หรือระดับเทียบเท่า**

เช้า บริการอาหารเช้า ณ ห้องอาหารของโรงแรม**สถานที่ท่องเที่ยวแนะนำ****1. Nurimaru APEC House**

- หอประชุมสุดยอดผู้นำเอเปค ซึ่งเป็นหอประชุมที่มี รูปแบบทางสถาปัตยกรรม แบบดั้งเดิมของเกาหลี ผสมผสานกับความทันสมัยได้อย่างลงตัว ทำให้มีชื่อเสียงในระดับนานาชาติ และเป็นอีกหนึ่งสถานที่ท่องเที่ยว ที่มีชื่อเสียงในเมืองปูซาน



2. ปูซานทาวเวอร์

- หนึ่งในแลนด์มาร์คแห่งเมืองปูซาน ตั้งอยู่บริเวณอุทยานยงดูซาน เป็นจุดชมวิวที่สูง 120 เมตร ของเมืองปูซาน ชมวิวเมืองปูซานละวิวะทะเลได้ถึง 360 องศา ที่นี่เป็นจุดชมวิวทิวทัศน์ที่สวยงามทั้งในกลางวัน และกลางคืน ของเมืองปูซาน สร้างขึ้นในปี ค.ศ. 1973 เพื่อเป็นจุดชมวิว และเป็นสถานที่สำหรับ การพักผ่อนหย่อนใจ



3. ชายหาดควางอันลี

- ชายหาดรูปพระจันทร์ครึ่งเสี้ยว ลักษณะโค้งไปตามอ่าวที่ทอดยาวตามสะพาน Gwangandaegyo Bridge ระยะทางความยาว 1.4 กิโลเมตร เป็นชายหาดที่มีชื่อเสียงในเรื่องของเม็ดทรายละเอียด และเป็นที่ยอดนิยมของนักท่องเที่ยว



4. พิพิธภัณฑ์สัตว์น้ำ ซีไลฟ์ ปูซาน

- พิพิธภัณฑ์สัตว์น้ำที่ดีที่สุดและอลังการมากที่สุดในปูซาน มีสัตว์น้ำที่นำมาจัดแสดงกว่า 250 สายพันธุ์ รวมทั้งหมดกว่า 35,000 ตัว แบ่งออกเป็นหลายโซนให้เลือกชม ทั้งยังมีการแสดงให้อาหารปลาฉลามให้ชมอีกด้วย



อิสระอาหารกลางวัน และอาหารเย็น

ที่พัก

Busan Connect Hotel โรงแรม 3 ดาว หรือระดับเทียบเท่า

วันที่ห้า

ศูนย์โสม - ฮอกเกนามู - ศูนย์น้ำมันสนเข็มแดง - ซุปเปอร์มาร์เก็ต - ท่าอากาศยานนานาชาติกิมแฮ - ท่าอากาศยานนานาชาติสุวรรณภูมิ

เช้า บริการอาหารเช้า ณ ห้องอาหารของโรงแรม

นำท่านชม **ศูนย์โสม (Ginseng)** ซึ่งรัฐบาลรับรองคุณภาพว่าผลิตจากโสมที่มีอายุ 6 ปี ซึ่งถือว่าเป็นโสมที่มีคุณภาพดีที่สุด ชมวงจรชีวิตของโสมพร้อมให้ท่านได้เลือกซื้อโสมที่มีคุณภาพดีที่ที่สุดและราคาถูกกว่าไทยถึง 2 เท่า เพื่อนำไปบำรุงร่างกาย หรือฝากญาติผู้ใหญ่ที่ท่านรักและนับถือ

จากนั้นนำท่านเดินทางไปยัง **ศูนย์สมุนไพรบำรุงตับ (Heotge Namu)** ชาวเกาหลีรุ่นใหม่นิยมนำมารับประทานเพื่อช่วยดูแลตับให้สะอาดแข็งแรง ป้องกันโรคตับแข็ง ไม่ถูกทำลายจากการดื่มแอลกอฮอล์ กาแฟ บุหรี่ สารตกค้างจากอาหาร และยา

นำท่านชม **ศูนย์น้ำมันสนเข็มแดง (Red Pine)** เป็นผลิตภัณฑ์ ที่สกัดจากน้ำมันสน มีสรรพคุณช่วยบำรุงร่างกาย ลดไขมัน ช่วยควบคุมอาหารและรักษาสมดุลในร่างกายได้เป็นอย่างดี

เที่ยง รับประทานอาหารกลางวัน ณ ภัตตาคาร

นำท่านช้อปปิ้งละลายเงินวอนที่ ณ **ซุปเปอร์มาร์เก็ต** มีสินค้าต่างๆมากมายให้เลือกซื้อหาเป็นของฝาก เช่น กิมจิ บะหมี่กึ่งสำเร็จรูป สาหร่าย ขนมขบเคี้ยว ลูกอม ผลไม้ตามฤดูกาลและของที่ระลึกต่างๆ

สมควรแก่เวลานัดหมาย พาทุกท่านเดินทางสู่ **ท่าอากาศยานนานาชาติกิมแฮ** เพื่อเดินทางกลับประเทศไทย

18.00 น. นำท่านเดินทางสู่ **ประเทศไทย** โดยสายการบิน **Air Busan** เที่ยวบินที่ **BX725**

21.45 น. เดินทางถึง **ท่าอากาศยานนานาชาติสุวรรณภูมิ** ประเทศไทย โดยสวัสดิภาพ พร้อมความประทับใจ

+++++

หมายเหตุ : 1. เนื่องจากเป็นการจองตั๋วล่วงหน้า ณ วันเดินทางจริง อาจจะมีเหตุการณ์ที่ทำให้ไฟล์ทบินล่าช้า หรือเปลี่ยนแปลงเวลาบิน หากท่านใดมีไฟล์ทบินภายในประเทศหรือต่างประเทศก่อนหรือหลังจากการเดินทาง โปรดสำรองเวลาในการจองตัวเครื่องบินไว้อย่างต่ำ 4-5 ชั่วโมง ทั้งนี้เพื่อประโยชน์ของตัวเอง ทางบริษัทจะไม่รับผิดชอบค่าใช้จ่ายที่เกิดขึ้นในส่วนของตัวเครื่องบินที่ไม่เกี่ยวข้องกับโปรแกรมทัวร์

2. ตามนโยบายของรัฐบาลร่วมกับการท่องเที่ยว กำหนดให้มีการประชาสัมพันธ์สินค้าพื้นเมืองให้กับนักท่องเที่ยว ทั่วไปได้รู้จักในนามของร้านรัฐบาล ซึ่งจำเป็นต้องบรรจุในโปรแกรมทัวร์ด้วย เนื่องจากมีผลกับราคาทัวร์ จึงเรียน ให้กับนักท่องเที่ยวทุกท่านทราบว่า ร้านรัฐบาลทุกร้านจำเป็นต้องรบกวนทุกท่านแวะชม การบริโภคขึ้นอยู่กับ ความพอใจของลูกค้าเป็นหลัก ไม่มีการบังคับใดๆ ทั้งสิ้น

3. ถ้าหากลูกค้าไม่มีความประสงค์จะเข้าร้านของทางรัฐบาล หรือหากท่านต้องการแยกตัวออกจากคณะ ณ วันที่มี การลงร้านรัฐบาล ทางบริษัทฯ ขอสงวนสิทธิ์ในการเรียกเก็บค่าใช้จ่ายที่เกิดขึ้นจากท่านเป็นจำนวนเงิน 100 USD/ร้าน/ท่าน

4. กรณีเป็นกรุ๊ปเหมา อาชีพดังนี้ นักเรียนอายุต่ำกว่า 18 ปี / ครู อาจารย์ / ประกัน / หมอ พยาบาล / พระสงฆ์ / ร้านทอง จิวเวลรี่ต่างๆ / ผู้นำถือศาสนาอิสลาม ราคาจะสูงขึ้นจากราคาจอยหน้าร้าน กรุณาติดต่อเซลล์กรุ๊ป เหมา เพื่อตรวจสอบราคาอีกครั้ง

5. กรณีผู้เดินทางถูกปฏิเสธการเข้า - ออกประเทศจากประเทศต้นทางและปลายทาง ทั้งจากที่ด่านหน้าเคาน์เตอร์ เช็คอิน หรือจากด่านตรวจคนเข้าเมืองก็ตาม ทางบริษัทขอสงวนสิทธิ์ไม่รับผิดชอบค่าใช้จ่ายที่จะเกิดขึ้นตามมา และ จะไม่สามารถคืนเงินค่าทัวร์ที่ท่านชำระเรียบร้อยแล้วไม่ว่าส่วนใดส่วนหนึ่ง

6. อัตรานี้เฉพาะนักท่องเที่ยวที่ถือหนังสือเดินทางไทยเท่านั้น กรณีถือหนังสือเดินทางต่างประเทศ ทางบริษัทขอ สงวนสิทธิ์เรียกเก็บค่าธรรมเนียมเพิ่มจากราคาทัวร์ ท่านละ 100 USD.

7. สำหรับโปรแกรมท่องเที่ยวนี้ ขอสงวนสิทธิ์รับผู้ที่มีเอกสาร K-ETA แล้วเท่านั้น

✓ อัตราค่าบริการรวม



ค่าตัวเครื่องบินไป-กลับตามรายการที่ระบุ รวมถึงค่าภาษีสนามบิน และค่าภาษีน้ำมัน (รวมน้ำหนักกระเป๋าถือขึ้นเครื่องห้ามมีล้อเลื่อนน้ำหนักละ 7kg และโหลดใต้ท้องเครื่องบินน้ำหนักละ 20 kg)



ค่ารถโค้ชปรับอากาศ



โรงแรมที่พักตามที่ระบุ หรือเทียบเท่า (พัก 2-3 ท่าน/ห้อง)



ค่าธรรมเนียมเข้าชมสถานที่ต่าง ๆ ตามรายการที่ระบุ



ค่าอาหาร ตามรายการที่ระบุ



ค่าเบี้ยประกันอุบัติเหตุในการเดินทางท่องเที่ยว วงประกันท่านละ 1,000,000 บาท (เงื่อนไขตามกรมธรรม์)



ภาษีมูลค่าเพิ่ม 7 % (เฉพาะค่าบริการ)



ภาษีหัก ณ ที่จ่าย 3 % (เฉพาะค่าบริการ)

× อัตราค่าบริการไม่รวม



ค่าใช้จ่ายส่วนตัวของผู้เดินทาง อาทิ ค่าทำหนังสือเดินทาง ค่าโทรศัพท์ ค่าอาหาร เครื่องดื่ม ค่าช้อปปิ้ง ค่ามินิบาร์ในห้องและค่าพาหนะต่าง ๆ ที่มีได้ระบุในรายการ



ค่าธรรมเนียมวีซ่าเข้า ประเทศเกาหลี สำหรับชาวต่างชาติ ที่ไม่ได้รับการงดเว้น วีซ่าเข้าประเทศเกาหลี



ค่าธรรมเนียมในกรณีทีกระเป๋าสัมภาระที่มีน้ำหนักเกินกว่าที่สายการบินนั้น ๆ กำหนด หรือสัมภาระใหญ่เกินขนาดมาตรฐาน



ค่าภาษีน้ำมัน ที่สายการบินเรียกเก็บเพิ่ม ภายหลังจากทางบริษัทฯ ได้ออกตัวเครื่องบินไปแล้ว



ค่าทิปมัคคุเทศก์, คนขับรถ, **1,700** บาท/ท่าน/ทริป, ค่าทิปหัวหน้าทัวร์ แล้วแต่ความพึงพอใจของท่าน

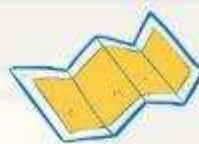


เงื่อนไขยกเลิกการจอง

- ยกเลิกก่อนการเดินทาง ตั้งแต่ 30 วันขึ้นไป คืนเงินค่าทัวร์โดยหักค่าใช้จ่ายที่เกิดขึ้นจริง ในกรณีที่วันเดินทางตรงกับวันหยุดนักขัตฤกษ์ ต้องยกเลิกก่อน 45 วัน
- ยกเลิกก่อนการเดินทาง 15-29 วัน คืนเงิน 50% ของค่าทัวร์ หรือหักค่าใช้จ่ายตามจริง เช่น ค่ามัดจำตัวเครื่องบิน โรงแรม และค่าใช้จ่ายจำเป็นอื่นๆ
- ยกเลิกก่อนการเดินทาง น้อยกว่า 15 วัน ขอสงวนสิทธิ์ไม่คืนเงินค่าทัวร์ที่ชำระแล้วทั้งหมด
- หากมีการยกเลิกการเดินทางโดยไม่ใช้ความผิดของบริษัททัวร์ ทางบริษัทขอสงวนสิทธิ์ไม่รับผิดชอบ และ คืนค่าทัวร์ส่วนใดส่วนหนึ่งให้ท่านได้ไม่ว่ากรณีใด ๆ ทั้งสิ้น เช่น สถานกักตักไวรัสฯ ด้านตรวจคนเข้าเมือง นโยบายห้ามเข้าออกประเทศฯลฯ
- กรณีต้องการเปลี่ยนแปลงผู้เดินทาง (เปลี่ยนชื่อ) จะต้องแจ้งให้ทางบริษัททราบล่วงหน้า อย่างน้อย 21 วัน ก่อนออกเดินทาง กรณีแจ้งหลังจากเจ้าหน้าที่ออกเอกสารเรียบร้อยแล้ว ไม่ว่าจะส่วนใดส่วนหนึ่ง ทางบริษัทขอสงวนสิทธิ์ในการเรียกเก็บค่าใช้จ่ายที่เกิดขึ้นจริงทั้งหมด ทั้งนี้ขึ้นอยู่กับช่วงพีเรียดวันที่เดินทาง และกระบวนการของแต่ละคณะ เป็นสำคัญด้วย กรุณาสอบถามกับเจ้าหน้าที่เป็นกรณีพิเศษ
- กรณีต้องการเปลี่ยนแปลงพีเรียดวันเดินทาง (เลื่อนวันเดินทาง) ทางบริษัทขอสงวนสิทธิ์ในการหักค่าใช้จ่ายการดำเนินการต่าง ๆ ที่เกิดขึ้นจริงสำหรับการดำเนินการจองครั้งแรก ตามจำนวนครั้งที่เปลี่ยนแปลง ไม่ว่าจะกรณีใดๆทั้งสิ้น



หมายเหตุ : กรุณาอ่านศึกษารายละเอียดทั้งหมดก่อนทำการจอง เพื่อความถูกต้องและความเข้าใจตรงกันระหว่างท่านลูกค้าและบริษัท)



เงื่อนไขและรายละเอียดเพิ่มเติม

1. บริษัทฯ ขอสงวนสิทธิ์ที่จะเลื่อนการเดินทางหรือปรับราคาค่าบริการขึ้นในกรณีที่ผู้ร่วมคณะไม่ถึง 25 ท่าน
2. ขอสงวนสิทธิ์การเก็บค่าน้ำมันและภาษีสนามบินทุกแห่งเพิ่ม หากสายการบินมีการปรับขึ้นก่อนวันเดินทาง
3. บริษัทฯ ขอสงวนสิทธิ์ในการเปลี่ยนเที่ยวบิน โดยมีต้องแจ้งให้ทราบล่วงหน้าอันเนื่องจากสาเหตุต่างๆ
4. บริษัทฯ จะไม่รับผิดชอบใดๆ ทั้งสิ้น หากเกิดกรณีความล่าช้าจากสายการบิน, การยกเลิกบิน, การประท้วง, การนัดหยุดงาน, การก่อการจลาจล, ภัยธรรมชาติ, การนำสิ่งของผิดกฎหมายซึ่งอยู่นอกเหนือความรับผิดชอบของบริษัทฯ
5. บริษัทฯ จะไม่รับผิดชอบใดๆ ทั้งสิ้น หากเกิดสิ่งของสูญหายอันเนื่องเกิดจากความประมาทของท่าน, เกิดจากการโจรกรรม และ อุบัติเหตุจากความประมาทของนักท่องเที่ยวเอง
6. เมื่อท่านตกลงชำระเงินมัดจำหรือค่าทัวร์ทั้งหมดกับทางบริษัทฯ แล้ว ทางบริษัทฯ จะถือว่าท่านได้ยอมรับเงื่อนไขข้อตกลงต่างๆ ทั้งหมด
7. รายการนี้เป็นเพียงข้อเสนอที่ต้องได้รับการยืนยันจากบริษัทฯ อีกครั้งหนึ่ง หลังจากได้สำรองโรงแรมที่พักในต่างประเทศเรียบร้อยแล้ว โดยโรงแรมจัดในระดับใกล้เคียงกัน ซึ่งอาจจะปรับเปลี่ยนตามที่ระบุในโปรแกรม
8. การจัดการเรื่องห้องพัก เป็นสิทธิของโรงแรมในการจัดห้องให้กับกรุ๊ปที่เข้าพัก โดยมีห้องพักสำหรับผู้สูบบุหรี่/ ปลอดบุหรี่ได้ โดยอาจจะขอเปลี่ยนห้องได้ตามความประสงค์ของผู้ที่พัก ทั้งนี้ขึ้นอยู่กับความพร้อมให้บริการของโรงแรม และไม่สามารถรับประกันได้
9. กรณีผู้เดินทางต้องการความช่วยเหลือเป็นพิเศษ อาทิเช่น **ใช้วีลแชร์ กรุณาแจ้งบริษัทฯ อย่างน้อย 7 วันก่อนการเดินทาง** มิฉะนั้นบริษัทฯ ไม่สามารถจัดการได้ล่วงหน้าได้
10. มีคฤศกเทศก์ พนักงานและตัวแทนของผู้จัดไม่มีสิทธิในการให้คำสัญญาใด ๆ ทั้งสิ้นแทนผู้จัด นอกจากมีเอกสารลงนามโดยผู้มีอำนาจของผู้จัดกำกับเท่านั้น
11. ผู้จัดจะไม่รับผิดชอบและไม่สามารถคืนค่าใช้จ่ายต่างๆ ได้เนื่องจากเป็นการเหมาจ่ายกับตัวแทนต่างๆ ในกรณีที่ผู้เดินทางไม่ผ่านการพิจารณาในการตรวจคนเข้าเมือง-ออกเมือง ไม่ว่าจะเป็นกองตรวจคนเข้าเมืองหรือกรมแรงงานของทุกประเทศในรายการท่องเที่ยว อันเนื่องมาจากการกระทำที่ส่อไปในทางผิดกฎหมาย การหลบหนี เข้าออกเมือง เอกสารเดินทางไม่ถูกต้อง หรือ การถูกปฏิเสธในกรณีอื่น ๆ
12. กรณีต้องการพักแบบ 3 ท่าน ต่อห้องหรือห้องแบบ 3 เตียง Triple โรงแรมมีห้อง Triple ไม่เพียงพอ ขอสงวนสิทธิ์ในการจัดห้องให้เป็นแบบ แยก 2 ห้อง คือ 1 ห้องพักคู่ และ 1 ห้องพักเดี่ยว โดยไม่มีค่าใช้จ่ายเพิ่ม

เงื่อนไขและรายละเอียดเพิ่มเติม

13. สภาพการจราจรในช่วงวันเดินทางตรงกับวันหยุดเทศกาลหรือวันเสาร์อาทิตย์รถอาจจะติด อาจทำให้เวลาในการท่องเที่ยว และข้อปึงแต่ละสถานที่น้อยลง โดยเป็นดุลยพินิจของมัคคุเทศก์ และคนขับรถในการบริหารเวลา ซึ่งอาจจะขอความร่วมมือจากเดินทางในบางผู้ครั้งที่ต้องเร่งรีบ เพื่อให้ได้ท่องเที่ยวตามโปรแกรม
14. บริการน้ำดื่ม 1 ขวด/ท่าน/วัน
15. การบริการของรถบัสนำเที่ยวตามกฎหมายสามารถให้บริการวันละ 10 ชั่วโมงในวันนั้นๆ มีอาจเพิ่มเวลาได้ โดยมัคคุเทศก์และคนขับจะเป็นผู้บริหารเวลาตามความเหมาะสม ทั้งนี้ขึ้นอยู่กับสภาพการจราจรในวันเดินทางนั้นๆเป็นหลัก จึงขอสงวนสิทธิ์ในการปรับเปลี่ยนเวลาท่องเที่ยวตามสถานที่ในโปรแกรมการเดินทาง
16. ในกรณีที่พาสปอร์ตของท่านชำรุด หรือมีตราประทับใดๆที่ไม่เกี่ยวข้องกับการเดินทาง และสายการบินแจ้งว่าไม่สามารถใช้เดินทางได้ ทางบริษัทขอสงวนสิทธิ์ในการคืนเงินไม่ว่ากรณีใดๆ เนื่องจากทางบริษัทได้มีการชำระค่าใช้จ่ายในการเดินทางทั้งหมดไปเรียบร้อยแล้ว
17. สำหรับผู้ที่เคยเดินทางไปประเทศข้างต้นนี้ (อิสราเอล ออสเตรเลีย ปากีสถาน อุซเบกิสถาน ทาจิกิสถาน เติร์กเมนิสถาน คาซัคสถาน อิรัก อิหร่าน อียิปต์ ซีเรีย ซาอุดีอาระเบีย เลบานอน อินเดีย ศรีลังกา ลิเบีย ซูดาน แอลจีเรีย ไนจีเรีย ตุรกี เยเมน โอมาน จอร์แดน โซมาเลีย) ควรตรวจเช็คสถานะก่อนจองทัวร์อีกครั้ง ในกรณีที่หากไม่สามารถทำวีซ่าได้ จะต้องทำวีซ่าเดี่ยวเท่านั้น
17. ทางบริษัทขอสงวนสิทธิ์ในการงดออกเดินทาง หรือ เลื่อนการเดินทางไปในพีเรียดวันอื่นต่อไป โดยทางบริษัทฯ จะแจ้งให้ท่านทราบล่วงหน้าเพื่อวางแผนการเดินทางใหม่อีกครั้ง ทั้งนี้ ก่อนคอนเฟิร์มผลงาน กรุณาติดต่อเจ้าหน้าที่เป็นกรณีพิเศษทุกครั้งหากท่านผลงานแล้วไม่สามารถเปลี่ยนแปลงได้กรณีที่ท่านต้องออกบัตรโดยสารภายใน (ตัวภายในประเทศ เช่น ตัวเครื่องบิน , ตัวรถทัวร์ , ตัวรถไฟ)
18. กรณีที่ท่านต้องออกบัตรโดยสารภายใน (ตัวภายในประเทศ เช่น ตัวเครื่องบิน , ตัวรถทัวร์, ตัวรถไฟ) กรุณาติดต่อสอบถามเพื่อยืนยันกับเจ้าหน้าที่ก่อนทุกครั้ง และควรจองบัตรโดยสารภายในที่สามารถเลื่อนวันและเวลาเดินทางได้ เพราะมีบางกรณีที่สายการบินอาจมีการปรับเปลี่ยนไฟล์ทบิน หรือ เวลาบิน โดยไม่แจ้งให้ทราบล่วงหน้า ทั้งนี้ขึ้นอยู่กับฤดูกาล สภาพภูมิอากาศและ ตารางบินของท่าอากาศยานเป็นสำคัญเท่านั้น สิ่งสำคัญ ท่านจำเป็นต้องมาถึงสนามบินเพื่อเช็คอินก่อนเครื่องบิน อย่างน้อย 3 ชั่วโมง โดยในส่วนนี้หากเกิดความเสียหายใดๆบริษัทขอสงวนสิทธิ์ในการไม่รับผิดชอบค่าใช้จ่ายที่เกิดขึ้นใดๆทั้งสิ้น (กรณีที่ท่านเป็นอิสลาม ไม่ทานเนื้อสัตว์ หรือ แพ้อาหารบางประเภท กรุณาแจ้งเจ้าหน้าที่เป็นกรณีพิเศษ)

เงื่อนไขและรายละเอียดเพิ่มเติม

19. กรณีผู้เดินทางต้องการความช่วยเหลือเป็นพิเศษ อาทิ เช่น ใช้วีลแชร์ กรุณาแจ้งบริษัทฯ อย่างน้อย 7 วันก่อนการเดินทาง มิฉะนั้นบริษัทฯไม่สามารถจัดการได้ล่วงหน้าได้
20. มีคฤหาสน์ พนักงานและตัวแทนของผู้จัด ไม่มีสิทธิในการให้คำสัญญาใด ๆ ทั้งสิ้นแทนผู้จัด นอกจากนี้มีเอกสารลงนามโดยผู้มีอำนาจของผู้จัดกำกับเท่านั้น
21. ผู้จัดจะไม่รับผิดชอบและไม่สามารถคืนค่าใช้จ่ายต่างๆ ได้เนื่องจากเป็นการเหมาจ่ายกับตัวแทนต่างๆ ในกรณีที่ผู้เดินทางไม่ผ่านการพิจารณาในการตรวจคนเข้าเมือง-ออกเมือง ไม่ว่าจะเป็นกองตรวจคนเข้าเมืองหรือกรมแรงงานของทุกประเทศในรายการท่องเที่ยว อันเนื่องมาจากการกระทำที่ส่อไปในทางผิดกฎหมาย การหลบหนี เข้าออกเมือง เอกสารเดินทางไม่ถูกต้อง หรือ การถูกปฏิเสธในกรณีอื่น ๆ
22. อัตราทัวร์นี้ เป็นอัตราสำหรับบัตรโดยสารเครื่องบินแบบหมู่คณะ (ตั๋วกรุ๊ป) ท่านจะไม่สามารถเลื่อนไฟล์ท วัน ไป หรือ กลับส่วนใดได้ จำเป็นจะต้องไป และ กลับ ตามกำหนดการเท่านั้น หากต้องการเปลี่ยนแปลงกรุณาติดต่อเจ้าหน้าที่เป็นกรณีพิเศษ
23. ทางบริษัทไม่มีนโยบายจัดคุ่นอนให้กับลูกค้าที่ไม่รู้จักกันมาก่อน เช่น กรณีที่ท่านเดินทาง 1 ท่าน จำเป็นต้องชำระค่าห้องพักเดี่ยวตามที่ระบุ
24. ฤดูหนาวในต่างประเทศ มีข้อควรระวัง สภาพอากาศจะมืดเร็วกว่าปกติ สีโมงเย็นก็จะเริ่มมืดแล้ว สถานที่ท่องเที่ยวต่างๆ จะปิดเร็วกว่าปกติ ประมาณ 1-2 ชม. การเดินทางควรเผื่อเวลาให้เหมาะสม และ หากมีสถานที่ท่องเที่ยวกลางแจ้ง เวลาเดินบนหิมะ อาจลื่นได้ ต้องใช้ความระมัดระวังในการเดินเป็นอย่างสูง หรือ ใช้รองเท้าที่สามารถเดินบนหิมะได้ แวนกันแดดควร เมื่อแสงแดดกระทบหิมะจะสว่างสะท้อนเข้าตา อาจทำให้ระคายเคืองตา
25. กรณีที่ท่านถูกปฏิเสธการเดินทางเข้าเมือง ทางบริษัทขอสงวนสิทธิ์ไม่รับผิดชอบค่าใช้จ่ายที่จะเกิดขึ้นตามมา และ จะไม่สามารถคืนเงินค่าทัวร์ที่ท่านชำระเรียบร้อยแล้วไม่ว่าส่วนใดส่วนหนึ่ง



เงื่อนไขและรายละเอียดเพิ่มเติม

26. หากวันเดินทาง เจ้าหน้าที่สายการบิน หรือ ด่านตรวจคนออก และ เข้าเมือง ตรวจพบ หนังสือเดินทาง (พาสปอร์ต) ของท่านชำรุดแม้เพียงเล็กน้อย เช่น เปียกน้ำ ขาดไปหน้า ใดหน้าหนึ่ง มีหน้าใดหน้าหนึ่งหายไป มีกระดาษหน้าใดหน้าหนึ่งหลุดออกมา มีรอยแยก ระหว่างสันของเล่มหนังสือเดินทาง เป็นต้น ไม่ว่าจะกรณีใดๆ ทั้งสิ้น ทางสายการบิน หรือ เจ้าหน้าที่ด่านตรวจคนออก และ เข้าเมือง มีสิทธิ์ไม่อนุญาตให้ท่านเดินทางต่อไปได้ ดังนั้นกรุณาตรวจสอบ และ ดูแล หนังสือเดินทางของท่านให้อยู่ในสภาพดีอยู่ตลอดเวลา ขณะเดินทาง กรณีชำรุด กรุณาติดต่อกรมการกงสุลกระทรวงการต่างประเทศเพื่อทำ หนังสือเดินทางฉบับใหม่ โดยใช้ฉบับเก่าไปอ้างอิง และ ยืนยันด้วย พร้อมกับแจ้งมาที่ บริษัทเร็วที่สุด เพื่อยืนยันการเปลี่ยนแปลงข้อมูลหนังสือเดินทาง หากท่านได้ส่งเอกสาร มาที่บริษัทเรียบร้อยแล้ว กรณีที่ยังไม่ออกบัตรโดยสาร (ตั๋วเครื่องบิน) ท่านสามารถ เปลี่ยนแปลงได้ไม่มีค่าใช้จ่าย แต่หากออกบัตรโดยสาร (ตั๋วเครื่องบิน) เรียบร้อยแล้ว ทางบริษัทขอสงวนสิทธิ์ในการเรียกเก็บค่าใช้จ่ายที่เกิดขึ้นจริงทั้งหมด ซึ่งโดยส่วนใหญ่ ตั๋วเครื่องบินแบบกรู๊ปจะออกก่อนออกเดินทางประมาณ 14-20 วัน ทั้งนี้ขึ้นอยู่กับ กระบวนการและขั้นตอนของแต่ละคณะ
27. เกี่ยวกับที่นั่งบนเครื่องบิน เนื่องจากบัตรโดยสาร (ตั๋ว) เป็นลักษณะของคณะ (กรู๊ป วัตถุประสงค์) สายการบิน ขอสงวนสิทธิ์ในการเลือกที่นั่งบนเครื่องบิน กรณีลูกค้าเดินทาง ด้วยกัน กรุณาเช็คอินพร้อมกัน และ สายการบินจะพยายามที่สุดให้ท่านได้นั่งด้วยกัน หรือ ใกล้กันให้มากที่สุด
28. ข้อมูลเพิ่มเติมเกี่ยวกับห้องพักในโรงแรมที่พัก เนื่องจากการวางแผนแบบห้องพักของแต่ละโรงแรมแตกต่างกัน จึงอาจทำให้ห้องพักแบบห้องพักเดี่ยว (SINGLE) และห้องคู่ (TWIN/DOUBLE) และ ห้องพักแบบ 3 ท่าน (TRIPLE) จะแตกต่างกัน บางโรงแรม ห้องพักแต่ละแบบอาจจะอยู่คนละชั้นกัน (ไม่ติดกันเสมอไป)
29. เมื่อท่านชำระเงินค่าทัวร์ให้กับทางบริษัทฯ แล้ว ไม่ว่าจะส่วนใดส่วนหนึ่งก็ตาม ทางบริษัทฯ จะถือว่าท่านได้ยอมรับเงื่อนไขข้อตกลงทั้งหมดนี้แล้ว **
30. สำหรับผู้เดินทางที่อายุไม่ถึง 18 ปี และไม่ได้เดินทางกับบิดา มารดา ต้องมีจดหมายยินยอมให้บุตรเดินทางไปต่างประเทศจากบิดาหรือมารดาแนบมาด้วย

