



089-659-1717

Office 095-659-1717

H2otour59@gmail.com

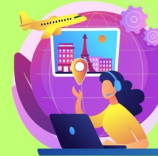
309/167 คอนโดลุมพินี ชิววี่ ซะอำ ต.ชะอำ อ.ชะอำ จ.เพชรบุรี 76120



ใบอนุญาตเลขที่ 11/08185



@h2otour59



2024

SEOUL SKI RESORT

GANGWON-DO

5 วัน 3 คืน

สตอว์เบอร์รี่
ฟรี

ห้องสมุด
Starfield Library

- นอนสกีรีสอร์ท 1 คืน
- พักใจกลางกรุงโซล

ย่านเมียงดง • ทงแดมุน 2 คืน

เริ่มเดินทาง
16 ธ.ค. - 28 ก.พ. 2568

JEJUair ✈️ **JINAIR** AIR BUSAN

น้ำหนักกระเป๋า 20 Kg.

SPECIAL Promotion

จองภายใน 12 พ.ค. 67

ลดเพิ่ม.. **5,000** บาท

เหลือเริ่มต้น

11,999

EARLY-BIRD

จองก่อน ถูกกว่า

5,000 ฿

ราคาเดิม ~~21,999.-~~ เหลือเริ่มต้น

16,999

โปรแกรมการเดินทาง

- ลานสกี - สวนสตอว์เบอร์รี่ - ห้องสมุดสตาร์ฟิลด์ ห้าง COEX MALL - เที่ยวกรุงโซลแบบอิสระด้วยตัวเอง

ศูนย์เครื่องสำอาง - ศูนย์โสมเกาหลี - ศูนย์น้ำมันสนเข็มแดง - โซนวิวเซซาดีฟวิง - ชุปเปอร์มาร์เก็ต

วันแรกของการเดินทาง พบกันที่สนามบินสุวรรณภูมิ - ออกเดินทางจากสนามบินสุวรรณภูมิ



จุดนัดพบแรกสนามบินสุวรรณภูมิ เป็นสนามบินนานาชาติประจำประเทศไทย เวลาค้น
หมาย : 20.00-22:00 (Flight 7C2204/7C2206 JEJU AIR) (Flight LJ002 JIN AIR)
[\(หมายเหตุขอสงวนสิทธิ์การเปลี่ยนแปลง เที่ยวบิน เส้นทางบิน เวลาบิน สาย
การบิน สนามบิน โดยไม่ต้องแจ้งให้ทราบล่วงหน้า ขึ้นอยู่กับผู้จัดทำ\)](#)



วันที่สองของการเดินทาง ลานสกี

เที่ยวบินออกเดินทางจากสนามบินนานาชาติสุวรรณภูมิ เวลา : 00.30 - 02.00 ใช้เวลาเดินทางประมาณ 5-6 ชั่วโมง



08.30-10.30 เดินทางถึงสนามบินนานาชาติอินชอน เป็นสนามบินที่ทันสมัย สะอาด
ปลอดภัย และได้รับมาตรฐานระดับโลก ท่านจะต้องผ่านด่านควบคุมโรค และด่าน
ตรวจคนเข้าเมือง หลังจากนั้นออกมาพบกับมัคคุเทศก์นำเที่ยวยังจุดนัดพบ เพื่อออก
เดินทางท่องเที่ยว



อาหารกลางวันพร้อมเสิร์ฟด้วยเมนู จิมดัก หรือไก่ตุ๋นซอสดำ เป็นเมนูที่โด่งดังไปถึง
เมืองไทยเป็นที่เรียบริ่อย ด้วยรสชาติที่อร่อยถูกปากคนไทย ที่นี้ทุกท่านจะได้ทาน
รสชาติแบบออริจินอล ที่เนื้อไก่จะนุ่มมาก เข้ากันกับซอสที่กลมกล่อม หวานหน้อยๆ
จากผักที่ถูกตุ๋นรวมกันนานาชนิด มันฝรั่งที่นุ่มละมุนลิ้น และที่หลายๆคนชอบมากคือ
วุ้นเส้นที่เหนียวนุ่ม คลุกเคล้ากับน้ำซอสแบบออริจินอล ทานพร้อมกับข้าวสวยร้อนๆ

รับรองความอร่อย แบบลิ้มไม่หลง และขาดไม่ได้เครื่องเคียงที่ร้านจะนำเสนอดูตามฤดูกาล เช่น กิมจิ สาหร่าย ถั่ว ไซเท้าทอง
ถั่วงอกคดอง เป็นต้น



สตอเบอรี่ที่มีผลใหญ่ในอันดับต้น ๆ ของโลก และที่ไม่เป็นรองใครนั่นคือความหอม
หวานละมุนลิ้น ที่ถูกปลูกในฟาร์มสตอเบอรี่แบบปิด ที่ได้รับการบำรุงดูแลอย่างดี
ท่านจะพบกับวิถีชีวิตชาวไร่สตอเบอรี่ของเกาหลี ชมวิธีการปลูกการดูแลรักษาผล
สตอเบอรี่พร้อมทั้งยังสามารถซื้อกลับไปฝากคนทางบ้านได้ด้วย



พาทุกท่านเดินทางสู่ Gangwon Ski จังหวัดคังวอนโด อยู่ทางเหนือฝั่ง ตะวันออกของประเทศเกาหลีใต้ มีภูมิประเทศเป็นเทือกเขา มีความสวยงาม เป็นที่ตั้งของสกีรีสอร์ทที่มีชื่อเสียงมากมายของประเทศเกาหลีใต้ ลานสกี มีสโลปหลายขนาดให้เลือกเล่น สำหรับนักสกีมือใหม่ นักสกีที่พอ เล่นได้บ้าง และนักสกีมือโปร ให้ทุกท่านได้เล่นสนุกสนาน กันอย่างอิสระ อิสระอาหารเย็น

ที่พัก WELLIHILLI SKI RESORT หรือเทียบเท่า

วันที่สามของการเดินทาง ลานสกี (ช่วงเช้า) - ไร้สโตรอเบอร์รี่ - ห้องสมุดสตาร์ฟิล @ห้าง COEX MALL

รับประทานอาหารเช้าที่โรงแรมที่พัก เป็นสไตล์บุฟเฟ่ต์แบบฉบับเกาหลี



พาทุกท่านเดินทาง สู่ Gangwon Ski จังหวัดคังวอนโด อยู่ทางเหนือฝั่ง ตะวันออกของประเทศเกาหลีใต้ มีภูมิประเทศเป็นเทือกเขา มีความสวยงาม เป็นที่ตั้งของสกีรีสอร์ทที่มีชื่อเสียงมากมายของประเทศเกาหลีใต้ ลานสกี มีสโลปหลายขนาดให้เลือกเล่น สำหรับนักสกีมือใหม่ นักสกีที่พอเล่นได้บ้าง และนักสกีมือโปร ให้ทุกท่านได้เล่นสนุกสนาน กันอย่างอิสระ



อาหารกลางวันพร้อมเสิร์ฟด้วยเมนู โอซัมบูลโกกิ Osam Bulgogi มีส่วนผสมของ ปลาหมึกและหมูสามชั้น โดยนำลงไปผัดปรุงรสให้หวานเล็กน้อย มีน้ำจุกขลิบ รับประทาน พร้อมข้าวสวยร้อนๆ เสริฟพร้อมเครื่องเคียง



พาท่านเดินทางเข้าสู่ห้างสรรพสินค้าขนาดใหญ่ สุดหรูหราย่านคังนัม Coex Mall เยี่ยมชมห้องสมุดที่ใหญ่ที่สุดในประเทศเกาหลีใต้ ห้องสมุดสตาร์ฟิล มีหนังสือให้เลือกมากมาย พร้อมมุมสงบๆเงียบๆ ระบบสืบค้นที่ทันสมัย และที่ที่ทำให้คนเกาหลีหันมารักการอ่านมากขึ้น หลายคนนิยมมาถ่ายรูปความสวยงามของที่นี่ และท่านยังสามารถเดินช้อปปิ้งสินค้าเกาหลีแบรนด์ต่างๆใน

ห้างดังแห่งนี้ได้อย่างจุใจอีกด้วย อิสระ: อาหารเย็น

วันที่สี่ของการเดินทาง เที่ยวกรุงโซลแบบอิสระด้วยตัวเองเต็มวัน (SEOUL CITY SELF TOUR)

รับประทานอาหารเช้าที่โรงแรมที่พัก เป็นสไตล์บุฟเฟ่ต์แบบฉบับเกาหลี

เที่ยวกรุงโซลอิสระด้วยตัวเอง (เต็มวัน)

อิสระ: อาหารกลางวัน / อาหารเย็น

กรุงโซลคือเมืองหลวงของประเทศเกาหลีใต้ ที่เป็นศูนย์รวมแฟชั่น ความความทันสมัย และกลิ่นอายจากซีรีส์เกาหลีที่หลายคนใฝ่ฝันต้องมาเยือนสักครั้ง วันนี้จึงเป็นโอกาสที่ท่านจะได้ท่องเที่ยวในแบบแผนที่ท่านต้องการจริงๆ ใช้เวลากับสิ่งที่ท่านชื่นชอบได้อย่างเต็มที่ **หมายเหตุ : ควรวางแผนการท่องเที่ยว และเตรียมตัวล่วงหน้า**

สถานที่ท่องเที่ยวแนะนำ



สวนสนุกล็อตเต้เวิลด์ สวนสนุกในร่มที่มีเครื่องเล่นมากมาย โดยพื้นที่ภายในจะแบ่งเป็น 2 โซนใหญ่ๆ คือ Adventure เป็นสวนสนุกในร่มที่รวมเครื่องเล่นไว้มากมาย ทั้งไวคิง ม้าหมุน บ้านผีสิง ฯลฯ รวมถึงมีลานไอซ์สเก็ตในร่มอีกด้วย ส่วนอีกโซนชื่อว่า Magic Island เป็นโซนกลางแจ้ง อยู่ติดกับทะเลสาบชกซอนไฮชู มีปราสาทสวยๆ ตั้งเด่นเป็นสง่า ตรงนี้แหละค่ะเป็นจุดถ่ายรูปที่คนเกาหลีฮิตมากๆ ถ้าจะให้ปังสุดๆ ต้องเช่าชุดนักเรียนน่ารักๆ มาใส่ถ่ายรูปด้วยนะ โซนกลางแจ้งมีเครื่องเล่นไฮไลท์เป็น

Gyro Drop ดรอปทาวเวอร์ สูง 70 เมตร และเครื่องเล่นมันส์ๆ อีกมากมาย ใครชอบความท้าทายต้องไม่พลาด



โซลทาวเวอร์ หรือ นัมซาน ทาวเวอร์ (N Seoul Tower) คือแลนด์มาร์คชื่อดังและสถานที่ท่องเที่ยวในเกาหลีใต้ที่ห้ามพลาดตั้งอยู่บนภูเขานัมซัน ภายในสวนสาธารณะนัมซานเป็นฐานส่งสัญญาณวิทยุและวิทยุโทรทัศน์แห่งแรกของกรุงโซล ซึ่งยังคงใช้งานอยู่ในปัจจุบัน และยังเป็นสถานที่ท่องเที่ยวในเกาหลีใต้ยอดฮิตสำหรับชมวิวกองโซลที่สวยงามในยามค่ำคืนได้แบบ 360 องศา



พระราชวังเคียงบกุง เป็นพระราชวังหลวงเก่าแก่ที่ผ่านประวัติศาสตร์เกาหลีมาอย่างยาวนาน พระราชวังและสิ่งปลูกสร้างต่างๆ สร้างขึ้นด้วยสถาปัตยกรรมเกาหลีดั้งเดิมซึ่งมีความงดงามเป็นอย่างมาก อีกทั้งยังมีฉากหลังเป็นเทือกเขาพุกชานที่ช่วยส่งเสริมความยิ่งใหญ่ให้กับพระราชวังหลวงแห่งนี้ นอกจากนี้ พระราชวังเคียง

บกุงยังได้รับการยอมรับให้เป็นมรดกโลกทางวัฒนธรรมโดย UNESCO ในปีค.ศ. 1997 ที่นี่จึงเป็นสถานที่ท่องเที่ยวยอดนิยมและเป็นอีกหนึ่งแลนด์มาร์กโดดเด่นของกรุงโซลที่ไม่ควรพลาด

วันที่ห้าของการเดินทาง เที่ยวกรุงโซลแบบอิสระด้วยตัวเอง (ครึ่งวัน) - ศูนย์รวมเครื่องสำอางค์ - ศูนย์สมุนไพรมะนิป - ศูนย์แสดงชุดเครื่องนอน SESA LIVING + ซุปเปอร์มาร์เก็ต

รับประทานอาหารเช้าที่โรงแรมที่พัก เป็นสไตล์บุฟเฟ่ต์แบบฉบับเกาหลี

กรุงโซลคือเมืองหลวงของประเทศเกาหลีใต้ ที่เป็นศูนย์รวมแฟชั่น ความความทันสมัย และกลิ่นอายจากชิวิตเกาหลีที่หลายๆคน ใฝ่ฝันต้องมา เยือนสักครั้ง วันนี้จึงเป็นโอกาสที่ท่านจะได้ท่องเที่ยวแบบแผนที่ท่านต้องการจริงๆ ใช้เวลากับสิ่งที่ท่านชื่นชอบ ได้อย่างเต็มที่ **อิสระ: อาหารกลางวัน** **หมายเหตุ : ควรวางแผนการท่องเที่ยว และเตรียมตัวล่วงหน้า**

สถานที่ท่องเที่ยวแนะนำ



ย่านเมียงดง เป็นย่านช้อปปิ้งที่คึกคักอันดับต้นๆ ใจกลางกรุงโซล บริเวณถนนเรียงรายด้วยอาคารร้านค้ามากมายหลายแบรนด์ ไม่ว่าจะเป็นเสื้อผ้า กระเป๋า รองเท้า เครื่องสำอางค์ คาเฟ่ และร้านอาหารหลากหลายประเภท อีกทั้งยังมีแผงสตรีทฟู้ดเกาหลีต่างๆ ให้ได้ลองลิ้มชิมรส ย่านนี้จึงเป็นสถานที่ยอดนิยมของนักท่องเที่ยวและเป็นถนนช้อปปิ้งที่มีชีวิตชีวาเป็นอย่างมาก



ย่านฮงแด เป็นแหล่งศูนย์รวมของเหล่าวัยรุ่น และเป็นย่านการค้าสินค้าแฟชั่นต่างๆ ตั้งแต่เสื้อผ้า เครื่องสำอาง และหนังสือ รวมถึงคาเฟ่และร้านอาหารที่ตกแต่งอย่างมีสไตล์ ทำให้การเดินทางที่นี่ได้บรรยากาศที่สนุกสนาน นอกจากนี้ยังมีโซนที่เรียงรายไปด้วยแกลเลอรีและโรงเรียนสอนศิลปะที่เรียกว่า Picasso's Street และโซนของ Club Street ที่มีนักท่องเที่ยวหนาแน่นทุกวัน และคึกคักเป็นพิเศษในช่วงสุดสัปดาห์



จากนั้นพาท่านเดินทางสู่ ศูนย์รวมเครื่องสำอาง (COSMETIC SHOP) ประเภทเวชสำอางที่หมอคัลยกรรมเกาหลีร่วมออกแบบมากมาย มีผลิตภัณฑ์ต่างๆ ที่เหมาะกับผู้มีปัญหาผิวหน้า ไม่ว่าจะเป็นสิ่ว มีริ้วรอย ฝ้า กระ จุดด่างดำ ใบหน้าหมองคล้ำ อยากรักษาผิวขาวใส ไร้ริ้วรอย แต่งหน้าเบาๆ ไซ่วผิวแบบสาวเกาหลี โดยไม่ต้องศัลยกรรม

พาท่านเข้าชมและเลือกซื้อ **ศูนย์โสม (GINSENG CENTER)** ศูนย์โสมแห่งนี้รัฐบาล
รับรองคุณภาพว่าผลิตจากโสมที่อายุ 6 ปี ซึ่งถือว่าเป็นโสมที่มีคุณภาพดีที่สุดในขณะนี้
เจ้าหน้าที่ให้ความรู้เกี่ยวกับโสมพร้อมอธิบายคุณภาพและผลิตภัณฑ์ที่ผลิตจากโสม ให้
ท่านได้เลือกซื้อโสมที่มีคุณภาพดีที่สุดในราคาถูก



จากนั้นนำท่านไปชมสมุนไพรชื่อดังของเกาหลี นั่นก็คือ **โสมเกาหลี** ที่มีคุณสมบัติ
ช่วยเสริมสร้างความแข็งแรงให้แก่ระบบย่อยอาหารและปอด ช่วยทำให้จิตใจสงบและ
เพิ่มพลังกำลัง สรรพคุณทางการแพทย์ ช่วยบำรุงหัวใจ ป้องกันโรคหัวใจขาดเลือด
เสริมประสิทธิภาพทางเพศ ลดและป้องกันมะเร็ง

จากนั้นนำท่านไปชม **"น้ำมันสนเข็มแดง" RED PINE** สรรพคุณช่วยในการทำความสะอาด
ระบบหลอดเลือด เคลียร์หลอดเลือดที่อุดตัน ลดคอเลสเตอรอล ความดัน
เบาหวาน ป้องกันเส้นเลือด ตีบ แตก ตัน อีกทั้งยังช่วยให้การผ่อนคลาย หลับสนิทมากขึ้น ผิวพรรณดูมีสุขภาพดี รับประทาน
เป็นประจำ ร่างกายแข็งแรงขึ้นตามลำดับ นอกจากนี้ยังมีสมุนไพรขึ้นชื่อให้ทุกท่านได้เลือกซื้อเลือกชม อาทิเช่น ยั๊กแก่นามู



พาท่านเข้าชมและเลือกซื้อ **ชุดเครื่องนอนเพื่อสุขภาพอันดับหนึ่งของประเทศ**
เกาหลีใต้ Sesa Living ที่ใช้เส้นใยในการถักทอถึง 15400 เส้น กันไรฝุ่นได้ 100% มี
การใช้หมักในการทำเส้นใย จึงมีคุณสมบัติในเรื่องของการบำบัดขณะนอนหลับ ซึ่ง
เนื้อผ้าจะมีสัมผัสที่นุ่ม ลื่น ไม่มีเสียงดังเมื่อขยับตัว และยังปรับอุณหภูมิที่คงที่ให้
ร่างกายขณะนอนหลับพักผ่อนอีกด้วย และโซฟารูมแห่งนี้ยังสามารถคืนภาษีให้กับ
นักท่องเที่ยวได้อีกด้วย



Supermarket หรือที่นักท่องเที่ยวเรียกกันว่า "ร้านละลายเงินวอน" ที่นี้มีขนม ของฝาก
ของพื้นเมืองเกาหลีที่ขึ้นชื่อ ใครๆมาต้องมีติดไม้ติดมือกลับไป อาทิเช่น ขนมชื่อดังต่างๆ ซ็อค
โกแลตหลากหลายรสชาติ สำหรับยานานาชนิด รามยอน กิมจิ รวมไปถึงของใช้ในครัวเรือน
เช่น กระดาษ ตะเกียบ ถ้วยข้าว ซอสปรุงรส คุกกี้เส้น รวมถึงของฝากของที่ระลึกมีให้ท่านได้
เลือกซื้อมากมาย เหมือนเอาเงินวอนมากละลายกันอย่างเพลิดเพลินและไม่ต้องกลัวว่าจะใส่กระเป๋าไม่พอ เพราะที่นี่พร้อม
บริการบรรจุก่อตามเงื่อนไขของร้านด้วย

19.30-20.40 น. เดินทางจากสนามบินอินชอน - สนามบินสุวรรณภูมิ ใช้เวลาเดินทาง 5-6 ชั่วโมง (โดยสายการบินเจจูแอร์ /จิน
แอร์ หรือเทียบเท่าในระดับเดียวกัน)

JEJUair



23.30 - 01.30 กลับถึงไทยโดยสวัสดิภาพพร้อมความประทับใจ



อัตราค่าบริการ SEOUL GANGWONDO SKI RESORT

พีเรียตเดินทาง	ราคาโปรโมชั่น EARLY BIRD ส่วนลด 5,000 (จำนวนมีจำกัด) ราคาต่อท่าน	ราคาปกติ
กุมภาพันธ์ : 16-20, 17-21, 23-27, 24-28, 25-1 มี.ค. , 26-2 มี.ค. , 27-3 มี.ค., 28-4 มี.ค.	16999	21999
กุมภาพันธ์ : 15-19, 18-22, 22-26	17499	22499
มกราคม : 12-16, 13-17, 19-23, 20-24, 26-30, 27-31 กุมภาพันธ์ : 2-6, 3-7, 4-8, 5-9, 6-10, 7-11, 8-12, 9-13, 10-14, 11-15, 12-16, 13-17, 14-18, 19-23, 20-24, 21-25	17999	22999
มกราคม : 11-15, 14-18, 18-22, 21-25, 25-29, 28-1 กพ.	18499	23499
ธันวาคม : 16-20 ธ.ค. มกราคม : 5-9, 6-10, 7-11, 8-12, 9-13, 10-14, 15-19, 16-20, 17-21, 22-26, 23-27, 24-28, 29-2 ก.พ. , 30-3 กพ. , 31-4 กพ.	18999	23999
ธันวาคม : 17-21 ธ.ค.	19499	24499
ธันวาคม : 18-22, 19-23, 20-24 มกราคม : 4-8	19999	24999
ธันวาคม : 21-25, 22-26, 23-27	20499	25499
ธันวาคม : 24-28 มกราคม : 1-5, 2-6, 3-7	20999	25999
ธันวาคม : 25-29, 31-4 ม.ค.	21999	26999
ธันวาคม : 26-30	22999	27999
ธันวาคม : 27-31, 29-2 ม.ค. , 30-3 ม.ค.	23999	28999
ธันวาคม : 28-1 ม.ค.	24999	29999

พักเดี่ยว 9,000.- ทารก (ไม่เกิน 2 ปี) = 5,000.- จอยกรุป (ไม่ใช่ตัวเครื่อง) = 9,000.-

พาสปอร์ตต่างชาติ = 3000.-

** แพคเกจนี้เป็นการจอยกรุป ขอสงวนสิทธิ์ท่องเที่ยวร่วมกันตามบริษัทกำหนด อาจมีการสลับโปรแกรมตามความเหมาะสม

ราคานี้ไม่รวม ค่าบริการ (Service Charge) ท่านละ 1,500 บาท สามารถชำระที่สนามบิน ณ วันเดินทาง หากไม่ชำระถือว่าท่านยังชำระค่าทัวร์/บริการไม่ครบ บริษัทอาจสงวนสิทธิ์การเดินทางได้

หมายเหตุ : 1.ราคาโปรโมชั่นมีจำนวนจำกัด หากเต็มตามจำนวน ราคาปรับขึ้นตามลำดับ

2.ราคาโปรโมชั่น ชำระเต็มจำนวนเท่านั้น และไม่สามารถ ยกเลิก/รีฟัน ทุกกรณี

3. การไม่เข้าร้านค่าตามโปรแกรมกำหนดมีค่าปรับจากทางแลนด์ ร้านละ 100,000 วอน หรือ 3,000 บาท

4. จองแบบส่วนตัว เหมาบัส ไม่สามารถใช้ราคาโปรโมชั่นได้ กรุณาติดต่อเซลล์โดยตรง

การสำรองที่นั่ง

แพคเกจนี้สามารถออกเดินทางตั้ง 20 ท่านขึ้นไป

ผู้เดินทางจะต้องได้รับอนุมัติ K-ETA แล้วเดินทาง การลงทะเบียน K-ETA ผู้เดินทางสามารถทำได้เอง

** กรุณาตรวจสอบความถูกต้องของข้อมูล K-ETA ด้วยตนเอง หากมีข้อผิดพลาด บริษัทไม่สามารถรับผิดชอบ ยกเลิก หรือเปลี่ยนแปลงการเดินทางได้ทุกกรณี

การชำระเงิน :

- ชำระมัดจำ 5000 บาท และชำระส่วนที่เหลือก่อนเดินทางขั้นต่ำ 30 วัน สำหรับราคาทัวร์ปกติเท่านั้น
- จองทัวร์ก่อนเดินทางน้อยกว่า 30วัน ในราคาโปรโมชั่นชำระเต็มเท่านั้น
- กรณีมัดจำ และไม่ชำระส่วนที่เหลือถือว่าท่านสละสิทธิ์ ไม่สามารถเรียกร้องคืนเงินได้ทุกกรณี

การบริการที่บริษัทจัดการให้ :

- ลงทะเบียน K-ETA เราเป็นตัวแทนลงทะเบียนตามข้อมูลที่ท่านให้มา หากไม่ผ่านหรือไม่ได้รับการอนุมัติ ไม่สามารถเรียกร้องคืนเงินและค่าบริการได้ หรือหากท่านเข้าเกาหลีแล้ว ไม่ผ่านด่านตรวจคนเข้าเมือง ก็ไม่สามารถเรียกร้องคืนเงินได้เช่นกัน

หมายเหตุ :

- ราคาสำหรับพาสปอร์ตไทยเท่านั้น หากเป็นพาสตต่างชาติมีค่าใช้จ่ายเพิ่ม3,000บาทและต้องทำตามเงื่อนไขการเข้าประเทศเกาหลีได้

2. การยกเลิกการเดินทาง

- ยกเลิกการจองไม่น้อยกว่า 30 วัน ก่อนวันเดินทาง Refund ได้ 100% ของยอดที่ชำระแล้ว
- ยกเลิกการจองไม่น้อยกว่า 15 วัน ก่อนวันเดินทาง Refund ได้ 50% ของยอดที่ชำระแล้ว
- ยกเลิกการจองน้อยกว่า 15 วัน ก่อนวันเดินทาง ไม่สามารถ Refund ได้
- ยกเลิกจากเหตุสุดวิสัย เช่น ภัยธรรมชาติ โรคระบาด สงคราม สามารถ Refund ได้แต่หักค่าใช้จ่ายตามจริง ๆ
- **ราคาโปรโมชั่น/แคมเปญ/อีเว้นท์ต่าง ๆ ไม่สามารถยกเลิก/Refund ได้ทุกกรณี**
- ช่วงเทศกาล long weekend/Charter flight/Extra flight ไม่สามารถยกเลิก/เปลี่ยนชื่อ/Refund ได้ทุกกรณี

ราคานี้รวม

- ตัวเครื่องบิน ไป-กลับพร้อมคณะ(Jeju Air/Jin Air หรือเทียบเท่า) ขอสงวนสิทธิ์การเลือกสายการบิน ขึ้นอยู่กับผู้จัดทำ
- ภาษีสนามบิน ทุกแห่งที่มี
- อาหารมื้อเช้าที่โรงแรม
- ที่พักระดับมาตรฐาน จำนวน 3 คืนตามระบุในโปรแกรม (1ห้องพัก2-3ท่าน)
- รถรับ-ส่ง ตามรายการ
- น้ำหนักกระเป๋าสัมภาระ ขาไป-กลับ ท่านละ 20กก (ปกติ15กก ทัวร์อัฟเกรดฟรี 20กก)
- **หัวหน้าทัวร์ผู้ชำนาญเส้นทางนำท่านท่องเที่ยวตลอดรายการในต่างประเทศ(ขอสงวนสิทธิ์หัวหน้าทัวร์ไม่บินขึ้นไปพร้อมกรุ๊ปทัวร์)**

- ประกันอุบัติเหตุระหว่างเดินทาง วงเงินท่านละ 1,000,000 บาท (เงื่อนไขตามกรมธรรม์)

ราคานี้ไม่รวม

- ค่าบริการ (Service Charge) **1,500** บาท ต่อท่านตลอดทริป
- ค่าตรวจ PCR ที่สนามบิน และที่อื่นๆ(ถ้ามี)
- ค่าวีซ่าสำหรับพาสปอร์ต ต่างดาว (ผู้เดินทางต้องยื่นด้วยตนเองเท่านั้น)
- ค่าน้ำหนักกระเป๋าสัมภาระ ที่เกินกำหนด
- ค่าใช้จ่ายส่วนตัว อาทิ ค่าทำหนังสือเดินทาง, ค่ามินิบาร์โรงแรม, ค่าช้อปปิ้ง, ค่าอาหารและเครื่องดื่มนอกเหนือรายการทัวร์
- ค่ารถ ค่าเดินทางนอกเหนือเส้นทาง
- ค่าภาษีมูลค่าเพิ่ม 7% และภาษีหัก ณ ที่จ่าย 3% (ในกรณีออกไปเสร็จเต็มรูปแบบ)
- ค่าปรับ หรือค่าธรรมเนียมหากไม่สามารถผ่านด่านตรวจคนเข้าเมือง
- กรณีท่านติดโควิดที่เกาหลีต้องเสียค่าใช้จ่ายค่ากักตัวด้วยตัวเอง

การผ่านด่านตรวจคนเข้าเมือง

- หากผู้เดินทางไม่ผ่านการตรวจคนเข้าเมือง ทั้งขาออกจากไทย และขาเข้าเกาหลี ไม่สามารถ Refund ได้ทุกกรณี
- หากผู้เดินทางไม่ผ่านการตรวจคนเข้าเมืองเกาหลีได้ บริษัทไม่มีอำนาจใดๆ หรือส่วนเกี่ยวข้องกับใดๆ ผู้เดินทางต้องจัดการเอกสารส่วนตัว เทียบวัน และค่าใช้จ่ายต่างๆที่เกิดขึ้นเองทั้งหมด

หมายเหตุ

1. หนังสือเดินทาง ต้องมีอายุเหลือใช้งานไม่น้อยกว่า 6 เดือน (หากหนังสือเดินทางเหลือน้อยกว่า 6 เดือนทำให้ไม่สามารถเดินทางได้ อยู่นอกเหนือความรับผิดชอบของบริษัทและไม่สามารถ Refund ค่าทัวร์ได้)
2. กรณีผู้เดินทางเป็นทารก จะต้องมีอายุไม่เกิน 2 ปี นับจากวันเดินทางกลับประเทศไทย
3. กรณีหนังสือเดินทางชำรุด/ข้อมูลK-ETAผิด หรือมีเหตุให้ทางสายการบินระงับการเดินทาง ไม่สามารถเรียกร้องใดๆหรือ refund ค่าทัวร์ได้ ****กรณีเปลี่ยนพาสปอร์ตใหม่ต้องลงทะเบียน KETA ใหม่เท่านั้น****
4. การเดินทางต้องมีผู้เดินทาง ขั้นต่ำ 20 ท่าน (ผู้ใหญ่) หากจำนวนไม่ครบจะถูกยกเลิก และแจ้งให้ทราบล่วงหน้าอย่างน้อย 2-5 วัน สามารถ Refund เฉพาะค่าทัวร์ได้เต็มจำนวน
5. บริษัทมีสิทธิ์ในการ ปรับเปลี่ยนเที่ยวบิน เส้นทางบิน ราคา อาหาร โรงแรม ยานพาหนะ และรายการท่องเที่ยว ได้ตามความเหมาะสม โดยคำนึงถึงผลประโยชน์ของผู้เดินทางเป็นสำคัญ
6. บริษัทของสงวนสิทธิ์ในการเปลี่ยนแปลงเที่ยวบินทั้งไปและกลับ สลับโปรแกรม โดยมีต้องแจ้งให้ทราบล่วงหน้า
7. ทางบริษัทฯจะไม่รับผิดชอบต่อใดๆ ทั้งสิ้น หากท่านใช้บริการของทางบริษัทฯไม่ครบ อาทิ ไม่เที่ยวบางรายการ, ไม่ทานอาหารบางมื้อ เพราะค่าใช้จ่ายทุกอย่าง ทางบริษัทฯได้ชำระค่าใช้จ่ายให้ตัวแทนต่างประเทศแบบเหมาขาดก่อนออกเดินทางแล้ว
8. ทางบริษัทฯจะไม่รับผิดชอบต่อใดๆ ทั้งสิ้น หากเกิดสิ่งของสูญหายจากการโจรกรรม และ/หรือ เกิดอุบัติเหตุที่เกิดจากความประมาทของตัวนักท่องเที่ยวเอง
9. ตัวเครื่องบินเป็นตั๋วราคาพิเศษ กรณีที่ท่านไม่เดินทางพร้อมคณะทั้งขาไป-ขากลับ ไม่ว่าจะจากเหตุใดๆ ไม่สามารถเปลี่ยนแปลงวัน/ชื่อ หรือยกเลิกคืนเงินได้

10. ทางบริษัทฯจะไม่รับผิดชอบใดๆ ทั้งสิ้นหากเกิดกรณีความล่าช้าจากสายการบิน, การประท้วง, การนัดหยุดงาน, การก่อกวน ภัยธรรมชาติ และโรคระบาด หรือกรณีที่ท่านถูกปฏิเสธ การเข้าหรือออกเมืองจากเจ้าหน้าที่ตรวจคนเข้าเมือง หรือเจ้าหน้าที่กรมแรงงานทั้งจากไทยและต่างประเทศซึ่งอยู่นอกเหนือความรับผิดชอบของบริษัทฯ
11. ค่าเดินทางภายในประเทศไทย อยู่นอกเหนือความรับผิดชอบของบริษัทฯ หากไม่มั่นใจ กรุณาติดต่อเจ้าหน้าที่ก่อนเพื่อยืนยันเวลา และการเปลี่ยนแปลงจากเหตุสุดวิสัยตั้งข้อด่าบน ก็อยู่นอกเหนือความรับผิดชอบของบริษัทฯ เช่นกัน ไม่สามารถนำมาเรียกร้องคืนได้ทุกกรณี
12. ขอสงวนสิทธิ์ห้องพักสำหรับผู้ที่ไม่เดินทาง ไม่สามารถ Refund หรือให้ผู้อื่นใช้สิทธิ์แทนได้ทุกกรณี
13. ห้องพัก (Double Bed // Twin Bed) เป็น ON REQUEST ซึ่งบริษัทไม่สามารถการันตี ทำได้เพียงรีเคสให้ได้เท่านั้น ทั้งนี้ขึ้นอยู่กับทางโรงแรมเป็นผู้จัดการให้
14. มัคคุเทศก์ พนักงาน หัวหน้าทัวร์ ไม่มีอำนาจในการให้คำสัญญาใดๆ แทนบริษัททั้งสิ้น เว้นแต่มีเอกสารลงนามโดยผู้มีอำนาจของบริษัทฯกำกับเท่านั้น
15. ทางคณะทัวร์ไม่มีอำนาจในการเจรจากับทางกองตรวจคนเข้าเมืองและทางคณะทัวร์จะออกเดินทางจากสนามบินหลังเวลาเครื่องลงประมาณ 1 ชั่วโมง หากท่านไม่มาแสดงตนถือว่าสละสิทธิ์ในการร่วมเดินทาง หากท่านล่าช้าในการผ่านด่านตรวจคนเข้าเมือง ต้องรับผิดชอบการเดินทางตามมารวมกับคณะด้วยตนเอง โดยไม่สามารถเรียกร้องค่าใช้จ่าย หรือรีเฟ้นค่าทัวร์/ค่าอาหารที่ไม่ได้เข้าร่วมกับทางทัวร์ทุกกรณี
16. หากท่านมีความประสงค์จะขอแยกตัวจากคณะทัวร์ท่องเที่ยว ต้องยินยอมให้ทางแลนด์บริบ 5,000 บาทต่อวัน เพื่อรักษาตัวหากกลับ มิเช่นนั้นถือว่าท่านสละสิทธิ์ยกเลิกการเดินทางทันที และไม่สามารถเรียกร้องคืนได้ภายหลัง
17. ถ้าลูกค้ามีความประสงค์ไม่เข้าร้านค้าตามที่โปรแกรมกำหนด ต้องยินยอมให้ทางแลนด์บริบร้านละ 3,000 บาท เพื่อความเป็นระบบ และถูกต้องตามเงื่อนไขท่องเที่ยวที่ท่านได้ซื้อมา

กรุณาอ่านและทำความเข้าใจข้อตกลงด้านล่างโดยละเอียดก่อนทำการจองทุกครั้ง

เนื่องจากทางแลนด์เกาหลี ได้รับการแจ้งเตือนหลายครั้งจากกองตรวจคนเข้าเมืองประเทศเกาหลีใต้ และจากสายการบินเรื่องผู้แอบแฝงมาเป็นนักท่องเที่ยว แต่ไปด้วยวัตถุประสงค์อื่น เช่น ไปทำงาน แรงงานผิดกฎหมาย ใช้ชื่อทางทัวร์เพื่อหลบหนีเข้าเมือง ดังนั้นโปรแกรมเส้นทางนี้ ทางแลนด์เกาหลีจำเป็นต้องเก็บค่าประกันเพื่อเป็นการการันตีว่าท่านคือนักท่องเที่ยวจริง มีวัตถุประสงค์ท่องเที่ยวไป-กลับพร้อมคณะเท่านั้น เป็นจำนวนเงิน (3,000 บาท)

หากผู้เดินทางปฏิบัติตามเงื่อนไขถูกต้องคือ เดินทางท่องเที่ยวพร้อมคณะและกลับพร้อมคณะตามโปรแกรมที่กำหนดไม่หลบหนีระหว่างทัวร์ สามารถขอรับเงินประกันนี้คืนเต็มจำนวน ดังนั้นจึงใคร่ขอความร่วมมือจากผู้เดินทางปฏิบัติตามเงื่อนไขดังกล่าว

(ขอสงวนสิทธิ์ไม่คืนเงินประกันกรณีผู้เดินทางไม่ผ่านกองตรวจคนเข้าเมือง หรือ กรมแรงงานทั้งที่ประเทศไทยและประเทศเกาหลีใต้) หากท่านถูกเจ้าหน้าที่ตม.เกาหลี กักตัวไม่ให้เดินทางเข้าประเทศ ค่าใช้จ่ายที่เกิดขึ้นในระหว่างถูกกักตัวและส่งตัวกลับประเทศไทยผู้เดินทางจะต้องเป็นผู้ชำระเองทั้งหมด

เมื่อท่านตกลงจองชำระเงินไม่ว่าทั้งหมดหรือบางส่วน ทางบริษัทฯจะถือว่าท่านได้ยินยอม และยอมรับในข้อกำหนด

เงื่อนไข และข้อตกลงต่างๆ ที่ได้ระบุไว้แล้วทั้งหมด