



089-659-1717

Office 095-659-1717

H2otour59@gmail.com

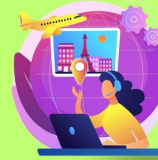
309/167 คอนโดลุมพินี ชิววี่ ซะอำ ต.ชะอำ อ.ชะอำ จ.เพชรบุรี 76120



ใบอนุญาตเลขที่ 11/08185



@h2otour59



2024

JAPAN

โตเกียว ฟุจิ นาริตะ นิกโก้ ลานสกี มัตสึเดะซากุระ

บริการอาหาร
บนเครื่องบินกลับ

ใช้รถทุกวัน
ไม่มีวันอิสระ

เช่ารถเข็น
น้ำแร่ธรรมชาติ

ZGNRT-2501XJ

5 3 **XJ**
วัน คืน วัน

ชมดอกซากุระพร้อมวิวภูเขาไฟฟูจิที่ "เทศกาลมัตสึเดะซากุระ"
สนุกกับหิมะและกิจกรรมที่ลานสกี FUJITEN ช้อปบิงชินจูกุ

เดินทาง : ก.พ. - มี.ค. 68

★ แดมฟรี!! ★
ประกันอุบัติเหตุ

★ เมนูพิเศษ!! ★ หม้อไฟ "บาเบะโฮโต"

บุฟเฟ่ต์ "ซาบูยักซ์" "บิ๊งย่าง ยากินิกุ" สไตส์ญี่ปุ่น

☑️ เที่ยวครบทุกวัน ไม่มีวันอิสระ

37,990

ราคาเพียง

15 คน ออกเดินทาง

บริการอาหาร 7 มื้อ

พักริมนอน 3 คืน

บ้านพักกระเป๋า 20 กก.

LET'S GO GROUP

เที่ยวกับเรา...ไม่มีวันสิ้นสุด

ZGNRT-2501XJ

5 | 3 | XJ

วัน | คืน | บิน



JAPAN

โตเกียว ฟุจิ นาริตะ นิกโก้ ลานสกี มัตสึเดะซากุระ



โปรแกรมเดินทาง 5 วัน 3 คืน AIR ASIA X

กุมภาพันธ์ - มีนาคม 2568



น้ำหนักกระเป๋า 20 KG



อาหาร 7 มื้อ

เพียง **37,990** บาท

DMK



NRT

NRT



DMK

ไฟล์ทบิน

เวลาออก

เวลาถึง

ไฟล์ทบิน

เวลาออก

เวลาถึง

XJ602

01:25

09:30

XJ603

10:55

16:20

วันที่

โปรแกรมทัวร์

อาหาร

เช้า

เที่ยง

เย็น

โรงแรม

1 สนามบินดอนเมือง

2 สนามบินนาริตะ - เทศกาลมัตสึเดะซากุระ - ซ้อปปิ้งโกเท็มบะ ฟรีเมียม
เอาร์ทไลท์ - อาบน้ำแร่ธรรมชาติ + ทานชาบูยักษ์

3 ลานสกีฟุจิเท็น - พิพิธภัณฑ์แผ่นดินไหว - วัดอาซากุสะ - ถนนคามิเซ
ซ้อปปิ้งชินจูกุ

4 นิกโก้ - ศาลเจ้าโทโชกุ - สะพานชินเคียว - ทะเลสาบชูเซ็นจิ - อีออนมอลล์

5 สนามบินนาริตะ - สนามบินดอนเมือง ประเทศไทย

✓

✓

✓

✓

✗

✓

✓

✗

✓

✈

FUJI AREA HOTEL
หรือเทียบเท่า ★★★

NARITA AREA HOTEL
หรือเทียบเท่า ★★★

NARITA AREA HOTEL
หรือเทียบเท่า ★★★

** รายการทัวร์ข้างต้นอาจมีการเปลี่ยนแปลงตามความเหมาะสม **



อัตราค่าบริการ

วันเดินทาง	ราคาทัวร์/ท่าน พักห้องละ 2-3 ท่าน	ราคาทัวร์เด็ก/ท่าน (อายุไม่เกิน 12 ปี)	ราคาทัวร์ไม่รวม ตัวเครื่องบิน	ราคา ห้องพักเดี่ยว
07 – 11 กุมภาพันธ์ 2568	37,990	37,990	27,990	7,000
14 – 18 กุมภาพันธ์ 2568	37,990	37,990	27,990	7,000
21 – 25 กุมภาพันธ์ 2568	37,990	37,990	27,990	7,000
28 ก.พ. – 04 มี.ค. 2568	37,990	37,990	27,990	7,000
07 – 11 มีนาคม 2568	37,990	37,990	27,990	7,000

อัตราค่าบริการสำหรับ เด็กอายุไม่เกิน 2 ปี ณ วันเดินทางกลับ (Infant) ท่านละ 10,000 บาท
ราคาทัวร์ไม่รวมค่าทิปไกด์ และคนขับรถ ท่านละ 1,500 บาท



สำคัญโปรดอ่าน

- กรุณาทำการจองล่วงหน้าก่อนเดินทางอย่างน้อย 30 วัน พร้อมชำระเงินมัดจำ **ท่านละ 15,000 บาท/ท่าน** และชำระส่วนที่เหลือ 21 วัน ก่อนการเดินทาง กรณีวันเดินทางน้อยกว่า 21 วัน ต้องชำระค่าทัวร์เต็มจำนวน 100% เท่านั้น
- อัตราค่าบริการนี้ จำเป็นต้องมีผู้เดินทาง จำนวน 15 ท่าน ขึ้นไป ในแต่ละคณะ กรณีที่มีผู้เดินทางไม่ถึงตามจำนวนที่กำหนด ทางบริษัทฯ ขอสงวนสิทธิ์ในการเลื่อนการเดินทาง หรือเปลี่ยนแปลงอัตราค่าบริการ (ปรับราคาเพิ่มขึ้น เพื่อให้คณะได้ออกเดินทาง ตามความต้องการ)
- ท่านที่ต้องออกบัตรโดยสารภายในประเทศ (ตัวเครื่องบิน, รถทัวร์, รถไฟ) กรุณาสอบถามที่เจ้าหน้าที่ทุกครั้งก่อนทำการออกบัตรโดยสาร เนื่องจากสายการบินอาจมีการปรับเปลี่ยนไฟล์ท หรือ เวลาบิน โดยไม่แจ้งให้ทราบล่วงหน้า และการแนะนำจากเจ้าหน้าที่เป็นเพียงการแนะนำเท่านั้น
- ระหว่างท่องเที่ยวหากนักท่องเที่ยวได้รับการตรวจยืนยันว่ามีเชื้อโควิด ทางโรงแรมอาจมีค่าทำความสะอาดห้องพักเพิ่มเติม ถ้ามี (ไม่รวมอยู่ในรายการทัวร์)
- ในกรณีที่ภาครัฐทั้งไทย และประเทศปลายทางมีข้อกำหนดในการกักตัว หรือ การตรวจหาเชื้อโควิด-19 ทุกประเภท ผู้เดินทางต้องรับผิดชอบค่าใช้จ่ายส่วนนี้ด้วยตัวท่านเอง ถ้ามี (ไม่รวมอยู่ในรายการทัวร์)



Day 1 : สนามบิณฑอนเมือง

22.30 นัดหมายพร้อมกันที่ **สนามบิณฑอนเมือง** ประเทศไทย โปรดสังเกตุป้าย เลทส์โกกรูป พบเจ้าหน้าที่คอยให้การต้อนรับพร้อมอำนวยความสะดวก เช็คอินให้แก่ท่าน



Day 2 : สนามบิณฑอนริตะ - เทศกาลมัดสีตะซาถูระ - ซ้อปปีงโกเท็มมะ พรึเมี่ยม เอาร์ท์เล็ด อาบน้้าแร่ธรรมชาติ + ทานชาปู้ยักษ์

01.25 ออกเดินทางสู่ **สนามบิณฑอนริตะ** ประเทศญี่ปุ่น โดยสายการบิน **AIR ASIA X** เที่ยวบินที่ **XJ602** (ไม่มีบริการอาหารบนเครื่อง)

(ใช้เวลาเดินทาง 6 ชั่วโมง 5 นาที)

09.30 เดินทางถึง **สนามบิณฑอนริตะ** ประเทศญี่ปุ่น (เวลาท้องถิ่นเร็วกว่าประเทศไทย 2 ชั่วโมง) ผ่านการตรวจคนเข้าเมืองรับสัมภาระผ่านจุดคัดกรองตามระเบียบของสนามบิน หลังจากนั้น นำท่านไปยัง **เทศกาลมัดสีตะซาถูระ** จัดที่สวนสาธารณะนิชิอิระฮาตะ บนเนินเขาเมืองมัดสีตะ จุดเด่นจะอยู่ที่ต้นซาถูระเรียงรายอยู่บนเนินเขาอย่างสวยงาม กว่า 260 ต้น พร้อมกับดอกนอกจากนี้อีกหนึ่งจุดไฮไลท์คือ สามารถถ่ายรูปยอดภูเขาไฟฟูจิพร้อมกับดอกซาถูระสีชมพูได้อีกด้วย สำหรับกลางคืนมีประดับไฟสามารถไปชมไฟได้ในช่วงที่จัดงานเวลาเปิด-ปิดตั้งแต่เวลา 17.00 – 21.00 น.และในบริเวณที่จัดงานมีบริการรถไฟเล็กให้นั่งชมวิวดอกซาถูระ มีค่าบริการเพิ่มเติมประมาณท่านละ 300 เยน

หมายเหตุ : ในกรณีที่เทศกาลชมซาถูระไม่มีแล้ว บริษัทฯขอสงวนสิทธิ์เปลี่ยนโปรแกรมทัวร์ นำท่านเดินทางสู่ หมู่บ้านโอชิโนะฮัคไค ให้ท่านเจาะลึกตามหาแหล่งน้ำบริสุทธิ์จากภูเขาไฟฟูจิ ที่เป็นแหล่งน้ำตามธรรมชาติตั้งอยู่ในหมู่บ้านโอชิโนะ จ.ยามานาชิ หรือพูดในทางกลับกันคือกลุ่มน้ำผุดโอชิโนะฮัคไค เพียงก้าวแรกที่ย่างเท้าเข้าไปในหมู่บ้านก็สัมผัสได้ถึงอากาศบริสุทธิ์และไอน้ำจากแหล่งน้ำธรรมชาติที่มีให้เห็นอยู่ทุกมุม โดยในบ่อน้ำใสแจ๋วมีปลาหลากหลายพันธุ์แหวกว่ายอย่างสบายอารมณ์ แต่ขอบอกเลยว่าน้ำแต่ละบ่อนั้นเย็นจับใจจนแอบสงสัยว่าน้ำองปลาไม่หนาวสะท้านกันบ้างหรือ เพราะอุณหภูมิในน้ำเฉลี่ยอยู่ที่ 10-12 องศาเซลเซียส นอกจากชมแล้วก็ยังมิน้ำผุดจากธรรมชาติให้ดื่มได้ตามอัธยาศัยและที่สำคัญ หมู่บ้านโอชิโนะยังเป็นแหล่งซ้อปปีงสินค้าโอท็อปชั้นเยี่ยมอีกด้วย



เที่ยง บริการอาหารกลางวัน ณ ภัตตาคาร **พิเศษ!! บุฟเฟ่ต์ปิ้งย่างยากินิคุสโตล์ญี่ปุ่น**

จากนั้นนำท่านสู่ **โกเท็มบะ พรีเมียม เอาร์ทเล็ท** แหล่งช้อปปิ้งที่ใหญ่ที่สุด ให้ท่านเพลิดเพลินกับการเลือกซื้อสินค้า “แบรนด์เนม” ชื่อดังหลากหลาย และสินค้าดีราคาพิเศษ อาทิ เครื่องสำอาง, เครื่องประดับ, เสื้อผ้า, กระเป๋า, รองเท้าอุปกรณ์กีฬา, เครื่องใช้ไฟฟ้าและยังเป็นแหล่งรวมสินค้าแบรนด์ ญี่ปุ่นโกอินเตอร์มากมายกับคอลเลคชั่นเสื้อผ้าล่าสุด อาทิ MK Michel Klein, Morgan, Diffusione Tessile ฯลฯ รวมไปถึงรองเท้าแฟชั่นและสินค้าอื่นๆอีกมากมาย ให้ท่านได้เลือกช้อปปิ้งตามอัธยาศัย

ที่พัก FUJI AREA HOTEL ระดับ 3 ดาว หรือเทียบเท่า

ค่า บริการอาหารค่ำ ณ ห้องอาหารของโรงแรม **ให้ท่านได้อิ่มอร่อยกับมือพิเศษที่มีชาบูยักษ์ให้ท่านได้ลิ้มลองรสชาติปูพร้อมน้ำจิ้มสโตล์ญี่ปุ่นอย่างจุใจ** หลังอาหารให้ท่านได้ผ่อนคลายกับการแช่น้ำแร่ธรรมชาติเชื่อว่าถ้าได้แช่น้ำแร่แล้ว จะทำให้ผิวพรรณสวยงามและช่วยให้ระบบหมุนเวียนโลหิตดีขึ้น



Day 3 : ลานสกีฟูจิเท็น - พิพิธภัณฑ์แผ่นดินไหว - วัดอาซากุสะ - ถนนคามิเซ - ช้อปปิ้งชินจูกุ

เช้า บริการอาหารเช้า ณ ห้องอาหารของโรงแรม

นำท่านสนุกกับกิจกรรมกลางแจ้งท่ามกลางหิมะ ณ **ลานสกี ฟูจิเท็น** ให้ท่านได้เพลิดเพลินกับการเล่นไม้กระดานเลื่อนได้ตามอัธยาศัย ณ ดินแดนแห่งนี้ที่ซึ่งเป็นสวนสนุกขนาดใหญ่มีกิจกรรมนอกเหนือจากการเล่นสกีมากมาย เป็นลานสกีที่มีชื่อเสียงและมีฉากหลังเป็นภูเขาไฟฟูจิที่สวยงาม ท่านจะได้สนุกกับลานหิมะชาวโพลน ท่านที่สนใจจะเช่าอุปกรณ์เครื่องเล่นสามารถติดต่อหัวหน้าทัวร์ล่วงหน้า **ราคานี้ไม่รวมค่าเช่าอุปกรณ์เครื่องเล่นสกี สโนว์สเลดหรือครุฟิก ประมาณ 5000 เยน (ลานสกีจะเปิดให้บริการหรือไม่ ขึ้นอยู่กับสภาพภูมิอากาศ)**

หมายเหตุ : ในกรณีที่ลานสกีเข้าไม่ได้เนื่องจากสภาพอากาศบริษัทฯ ขอสงวนสิทธิ์เปลี่ยนโปรแกรมทัวร์เป็น ภูเขาไฟฟูจิ ที่ตั้งตระหง่านอยู่เหนือเกาะญี่ปุ่นด้วยความสูง 3,776 เมตร จากระดับน้ำทะเล นำท่านชมความงามกันแบบใกล้ชิดยังบริเวณ ชั้น 5 ของภูเขาไฟฟูจิ

เที่ยง บริการอาหารกลางวัน ณ ภัตตาคาร **พิเศษ!! เมนูหม้อไฟ “ นาเบะโฮโต ”**



หลังจากนั้นนำท่านเยี่ยมชม **พิพิธภัณฑ์แผ่นดินไหว** ที่จำลองเรื่องราวของภูเขาไฟฟูจิและให้ท่านได้สัมผัสกับบรรยากาศของการจำลองเรื่องราวเกี่ยวกับแผ่นดินไหวที่เกิดขึ้นในประเทศญี่ปุ่น จากนั้นอิสระให้ท่านได้เลือกซื้อของที่ระลึกตามอัธยาศัย

นำท่านไปยัง **วัดอาซากุสะ (Asakusa)** วัดที่เก่าแก่ที่สุดในกรุงโตเกียว เข้านมัสการขอพรจากพระพุทธรูปเจ้าแม่กวนอิมทองคำ นอกจากนั้นท่านยังจะได้พบเก็บภาพประทับใจกับโกโบไฟขนาดใหญ่ที่มีความสูงถึง 4.5 เมตรซึ่งแขวนอยู่บริเวณประตูทางเข้าวัดและยังสามารถเลือกซื้อเครื่องรางของขลังได้ภายในวัด ฯลฯ หลังจากนั้นนำท่านเพลิดเพลิน **ถนนนาคามิเซ (Nakamise Street)** ถนนช้อปปิ้งที่มีชื่อเสียงของวัด มีร้านขายของที่ระลึกมากมายไม่ว่าจะเป็น เครื่องรางของขลัง ของเล่นโบราณ



และตกท้ายด้วยร้านขายขนมที่คนญี่ปุ่นมายังวัดแห่งนี้ต้องมาต่อคิวกันเพื่อลิ้มลองกับรสชาดีสุดแสนอร่อย วนาดองคัจฉารพรรดิ ยังรับสั่งคนสนิทให้มาซื้อที่นี่ นั่นก็คือ **“เมลอนปัง”** เป็นขนมปังแบบดั้งเดิมของญี่ปุ่น บางคนอาจจะเข้าใจผิดว่าเป็นขนมปังสอดไส้เมลอน แต่จริงๆแล้วคือขนมปังอบแล้วด้านบนมีลายแตกๆ ซึ่งเหมือนผิวเมลอนของญี่ปุ่น เป็นที่มาของชื่อ **“เมลอนปัง”** นั่นเอง



อิสระให้ท่านได้เลือกซื้อปิ้งย่างดัง **ซ้อปิ้งชินจูกุ** ให้ท่านได้เพลิดเพลินกับการจับจ่ายซื้อสินค้านานาชนิด ได้จากที่นี่ ไม่ว่าจะเป็น ร้านซานริโอะ ร้านขายเครื่องอิเล็กทรอนิกส์ กล้องถ่ายรูปดิจิตอล นาฬิกา เครื่องสำอาง ต่างๆกันที่ร้าน MATSUMOTO แหล่งรวมเหล่าบรรดาเครื่องสำอางมากมายอาทิ มาร์คเต้าหู้, โฟมล้างหน้า WHIP FOAM ที่ราคาถูกกว่าบ้านเรา 3 เท่า, ครีมกันแดดซิเซโต้ แอนเนสซ่าที่คนไทยรู้จักเป็นอย่างดีและสินค้าอื่นๆ หรือให้ท่านได้สนุกกับการเลือกซื้อสินค้าแบรนด์ดังอาทิ LOUIS VUITTON, UNIQLO, กระเป๋าสุดฮิต BAO BAO ISSEY MIYAKE, เสื้อ COMME DES GARCONS, H&M หรือเลือกซื้อรองเท้าหลากหลายแบรนด์ดัง อาทิ NIKE, CONVERSE, NEW BALANCE, REEBOK ฯลฯ ได้ที่ร้าน ABC MART

ค่า
ที่พัก

อิสระอาหารค่ำตามอัธยาศัย เพื่อไม่เป็นการรบกวนเวลาช้อปปิ้งของท่าน
NARITA AREA HOTEL ระดับ 3 ดาว หรือเทียบเท่า



Day 4 : นิกโก้ - ศาลเจ้าโทโซกุ - สะพานชินเคียว - ทะเลสาบชูเซ็นจิ - อีออนมอลล์

เช้า บริการอาหารเช้า ณ ห้องอาหารของโรงแรม

นำท่านเดินทางไปยัง **นิกโก้** นำท่านชม **ศาลเจ้าโทโซกุ** (ใช้ระยะเวลาเดินทางโดยประมาณ 2 ชั่วโมง 30 นาที) เป็นศาลเจ้าประจำตระกูลโทกูงาวะ ที่โด่งดังในอดีตและยังเป็นสุสานของ “โทกูงาวะ อิเอยาสุ” โชกุนผู้พลิกชะตาชีวิตของชาวญี่ปุ่น พร้อมสักการะเทพเจ้าคุ้มครองและปกป้องลูกหลานของตระกูลและบรรดาผู้เลื่อมใส ชมเจดีย์ 5 ชั้น สถานที่รวบรวมพระธรรมคำสอน บทสวดมนต์และสิ่งของมีค่า แล้วชมงานแกะสลักอันเป็นโบราณวัตถุล้ำค่าที่มีมากกว่า 5,000 ชิ้น แล้วตื่นตากับซุ้มประตูโยเมมง อันเป็นสถาปัตยกรรมที่มีความสำคัญในแง่ประวัติศาสตร์ศิลปะของญี่ปุ่นและยังเป็นศิลปะชิ้นเอกและมีชื่อเสียงของประตศญี่ปุ่น **ไม่รวมค่าเข้าชมท่านละประมาณ 1,300 เยน ราคาอาจมีการเปลี่ยนแปลง**



ศาลเจ้าโทโซกุ เป็นທີ່ที่มีสถาปัตยกรรมวิจิตรงดงามมากโดยเฉพาะอย่างยิ่งซุ้มโยเมมงที่ประดับประดาด้วยสิงห์และมังกรในท่วงท่าและลีลาที่ต่างกันอย่างมากมาย ตัวเสาทำจากไม้เคียวากิรองรับน้ำหนัก 12 ต้น โดยในอดีตจะมีเพียงชามูไรชั้นสูงเท่านั้นที่สามารถผ่านเข้า-ออกประตูนี้ได้แต่ต้องทิ้งดาบไว้ด้านนอกเสียก่อนตามธรรมเนียมด้านความปลอดภัย สำหรับงานไม้แกะสลักที่มีคุณค่าทางด้านประวัติศาสตร์ของศาลเจ้าโทโซกุคือ งานแกะสลักปริศนาธรรม รูปลิงปิดหู

ปิดตาและปิดปาก เป็นการสอนให้ผู้คนละเว้นการดู การฟังและการพูดในสิ่งที่ไม่ดี ซึ่งปริศนาธรรมนี้ได้รับอิทธิพลมาจากลัทธิเต๋าซึ่งเป็นการผสมผสานที่เข้ากันอย่างลงตัวของลัทธิเต๋าและศาสนาชินโต

นอกจากนี้ที่คานในฉนวนทางเดินจะมีรูปสัตว์อีกหนึ่งรูปที่โด่งดังก็คือ รูปแมวหลับ ที่ดูเหมือนแมวที่กำลังนอนหลับ แท้จริงแล้วแมวตัวที่เห็นนี้ไม่ได้หลับ แต่จะรู้ได้ก็ต่อเมื่อเดินไปที่ด้านหลังของภาพแมวหลับนี้แล้วจะได้เห็นรูปนกกระจอกที่กำลังตื่นตระหนกอยู่คู่หนึ่ง แผ่นภาพแกะสลักนี้สื่อถึงว่ารัฐบาลทหารเอโดะที่มองเผินๆเหมือนแมวหลับอยู่ในความจริงเป็นแมวที่พร้อมจะกระโดดตระครุบนกอยู่หากแว่นแคว้นใดไม่อยู่ในร่องรอยแล้วรัฐบาลเอโดะก็พร้อมจะบดขยี้ในทันที **ทั้งนี้ยังมีประติมากรรมที่เต็มเปี่ยมไปด้วยอารมณ์และจินตนาการอย่างมากมาย เช่น มังกร 100 หัว, แมวนอนหลับ, มังกรหัวเราะ เป็นต้น ให้ท่านได้เลือกมุมประทับใจบันทึกภาพความงามตามอัธยาศัย**





จากนั้นนำท่านผ่านชม **สะพานชินเคียว** ซึ่งเป็นของศาลเจ้าฟูตะระซังเป็น 1 ใน 3 ของสะพานที่สวยงามที่สุดของประเทศญี่ปุ่นร่วมกับ สะพานคินไตเคียว ที่โอวาคุนิกับสะพานซารุฮาชิ ที่ยามานาชิ โอสึกิ สะพานชินเคียวเป็นสะพานโค้งสีแดงทอดข้ามแม่น้ำไดยะ ตรงเชิงปากทางขึ้นสู่แหล่งมรดกโลกชื่อว่าสะพานชินเคียวหรือสะพานอสรพิษคู่ มีความยาว 28 เมตร กว้าง 7 เมตร สูงจากระดับน้ำประมาณ 10 เมตร สร้างจากไม้โดยมีเสาหินรองรับน้ำหนัก ซึ่งเป็นสะพานที่สวยงามอีกแห่งหนึ่งของบรรดาสะพานไม้ของญี่ปุ่น ทาด้วยสีแดงสมัยก่อนสะพานนี้ใช้เฉพาะเจ้านายชั้นสูงหรือเชื้อพระวงศ์เท่านั้นในการข้ามแม่น้ำไดยะ

เที่ยง บริการอาหารกลางวัน ณ ภัตตาคาร

นำท่านเก็บภาพประทับใจกับ **ทะเลสาบชูเซ็นจิ** เชิงเขานันไตเกิดจากทะเลสาบที่ก่อตัวจากการระเบิดของหินละลายจากภูเขาไฟนันไตในอดีตซึ่งเป็นทะเลสาบที่อยู่สูงที่สุดในญี่ปุ่นเหนือระดับน้ำทะเล 1,270 เมตร ทำให้อากาศที่นี่เย็นตลอดปี (โดยเฉพาะในฤดูใบไม้ร่วง ซึ่งอาจจะมีลมพัดทำให้รู้สึกหนาวมากขึ้น ควรเตรียมเสื้อหนาวและเสื้อกันลมมาให้พร้อม) เพลิดเพลินกับการนั่งชมวิวนบรบอบที่ชั้นเขาสูงชันและโค้งหักศอกอันเป็นความมหัศจรรย์ในการสร้างทางโดยแต่ละโค้งจะมีชื่อเรียก

จากนั้นนำท่านช้อปปิ้ง ณ **อโอง มอลล์** ซึ่งเป็นห้างสรรพสินค้าขนาดใหญ่ของญี่ปุ่น มีสินค้ามากมายหลากหลายชนิดให้ท่านได้เลือกซื้อ อาทิ เครื่องสำอาง ของใช้เด็ก ของเล่น เสื้อผ้า กระเป๋า รองเท้า ยาสามัญประจำบ้านหรือแม้กระทั่งผลไม้สดๆจากไร่ของญี่ปุ่นก็มีจำหน่ายที่นี่ด้วยเช่นกัน พิเศษสุดกับร้าน 100 เยน ที่ทุกอย่างในร้านราคาเพียง 100 เยนเท่านั้น ซึ่งเป็นร้านยอดฮิตของคนญี่ปุ่น

ค่ำ อิสระอาหารค่ำตามอัธยาศัย เพื่อไม่เป็นการเสียเวลาช้อปปิ้ง

ที่พัก NARITA AREA HOTEL ระดับ 3 ดาว หรือเทียบเท่า



Day 5 : สนามบินนาริตะ - สนามบินดอนเมือง ประเทศไทย

เช้า บริการอาหารเช้า ณ ห้องอาหารของโรงแรม

นำท่านเดินทางสู่ **สนามบินนาริตะ** ประเทศญี่ปุ่น

10.55 นำท่านออกเดินทางสู่ **สนามบินดอนเมือง** ประเทศไทย โดยสายการบิน **AIR ASIA X** เที่ยวบินที่ **XJ603**

16.20 เดินทางถึง สนามบินดอนเมือง ประเทศไทย โดยสวัสดิภาพ ... พร้อมความประทับใจ

✔ อัตราค่าบริการนี้รวม



ค่าตัวเครื่องบินไป-กลับพร้อมคณะ



ค่าภาษีสนามบินทุกแห่งที่มี
(ณ วันที่ออกราคาขาย)



ค่าน้ำหนักกระเป๋าสัมภาระ
เป็นไปตามสายการบินกำหนด



ค่าจ้างมัคคุเทศก์คอยบริการตลอด
การเดินทาง



ค่าอาหารตามมือที่ระบุในรายการ



ค่ารถรับ-ส่ง และนำเที่ยวตามรายการ



ค่าที่พักตามที่ระบุในรายการ
พักห้องละ 2-3 ท่าน



ค่าเข้าชมสถานที่ต่างๆ ตามรายการ



ค่าประกันอุบัติเหตุและสุขภาพ
ระหว่างเดินทางเงื่อนไขตามกรมธรรม์



ค่าบริการซึ่งได้รวมภาษีมูลค่าเพิ่ม 7% แล้ว
ถ้าบริษัทสามารถ หัก ภาษี ณ ที่จ่าย 3%
(ยอดก่อนภาษีมูลค่าเพิ่ม)



ค่าน้ำดื่มวันละ 1 ขวดต่อท่าน (ยกเว้นวันอิสระ)

✘ อัตราค่าบริการนี้ไม่รวม



ค่าใช้จ่ายส่วนตัวนอกเหนือจากรายการที่ระบุ เช่น ค่าทำหนังสือเดินทาง, ค่าโทรศัพท์, ค่าโทรศัพท์
ทางไกล, ค่าอินเทอร์เน็ต, ค่าซักรีด, มินิบาร์ในห้อง (กรุณาสอบถามจากหัวหน้าทัวร์ก่อนการใช้บริการ)



ค่าดำเนินการอื่นๆ สำหรับผู้ที่ไม่ได้ถือหนังสือเดินทางสัญชาติไทย ค่าดำเนินการ
แจ้งเข้า-ออกประเทศ



ค่าอาหารพิเศษที่นอกเหนือจากที่รายการทัวร์กำหนด และ รวมถึงการริเควสอาหารพิเศษต่างๆ
เช่น อาหารเจ มังสวิรัต อาหารทะเล เป็นต้น



ค่าบริการอื่นๆ เพิ่มของสายการบิน เช่น ที่นั่ง อาหาร วิลแชร์ และ บริการเสริมอื่น (ถ้ามี)



ค่าที่ปคนขับรถ หัวหน้าทัวร์



เงื่อนไขการยกเลิกการเดินทาง

1. กรณีที่นักท่องเที่ยวต้องการ **ขอยกเลิกการเดินทาง เลื่อน หรือ เปลี่ยนแปลงการเดินทาง**

นักท่องเที่ยว (ผู้มีรายชื่อในเอกสารการจอง) จะต้องอีเมล เพื่อลงนามในเอกสารแจ้งยืนยันยกเลิกการจอง กับทางบริษัทเป็นลายลักษณ์อักษรเท่านั้น ทางบริษัทไม่รับยกเลิกการจองผ่านทางโทรศัพท์ ไม่ว่าจะกรณีใดๆ ทั้งสิ้น

2. กรณีนักท่องเที่ยวต้องการ **ขอรับเงินค่าบริการคืน** กรุณาส่งเอกสารทางอีเมล เอกสารที่ใช้ประกอบการขอรับเงินคืนรายละเอียดดังนี้

- หน้าสมุดบัญชีธนาคารที่ต้องการให้นำเงินเข้า
- ใบเรียกเก็บเงิน หรือ หลักฐานการชำระค่าบริการต่างๆ ทั้งหมด
- พาสปอร์ตหน้าแรกของผู้เดินทาง

**** กรณีมอบอำนาจจะต้องมีหนังสือมอบอำนาจ และ สำเนาบัตรประชาชนของผู้รับมอบอำนาจ ****

เงื่อนไขการคืนเงินค่าบริการดังนี้

แจ้งยกเลิกก่อนเดินทาง ตั้งแต่ 30 วันขึ้นไป	คืนค่าใช้จ่ายทั้งหมด หรือ หักค่าใช้จ่ายจริงที่เกิดขึ้น (กรณีวันเดินทางตรงกับช่วงวันหยุดนักขัตฤกษ์ ไม่ว่าจะวันใดวันหนึ่ง ทางบริษัทขอสงวนสิทธิ์ในการยกเลิกการเดินทางไม่น้อยกว่า 55 วัน)
แจ้งยกเลิกก่อนเดินทาง 15-29 วัน	เก็บค่าใช้จ่ายท่านละ 50% ของค่าทัวร์ หรือ หักค่าใช้จ่ายจริงที่เกิดขึ้น (กรณีที่มีค่าใช้จ่ายตามจริงมากกว่ากำหนด ทางบริษัทขอสงวนสิทธิ์ในการเรียกเก็บค่าใช้จ่ายเพิ่ม)
แจ้งยกเลิกก่อนเดินทาง 0-14 วัน	เก็บค่าใช้จ่ายท่านละ 100% ของค่าทัวร์



ข้อมูลสำคัญเกี่ยวกับโรงแรมที่พักที่ท่านควรรทราบ

1. เนื่องจากการวางแผนผังห้องพักของแต่ละโรงแรมแตกต่างกัน เช่น ห้องพักแบบห้องเดี่ยว (Single) ห้องพักแบบห้องคู่ 2 ท่าน (Twin/Double) และ ห้องพักแบบ 3 ท่าน / 3 เตียง (Triple Room) จึงอาจทำให้ห้องพักแต่ละประเภท อาจจะไม่ติดกัน หรือ อยู่คนละชั้นกัน และบางโรงแรมอาจจะไม่มีห้องพักแบบ 3 ท่าน ซึ่งถ้าต้องการเข้าพัก 3 ท่าน อาจจะต้องเป็น 1 เตียงใหญ่ กับ 1 เตียงพับเสริม หรือ อาจมีความจำเป็นต้องแยกห้องพักเป็นห้องคู่ 1 ห้อง (Twin/Double) และ ห้องเดี่ยว 1 ห้อง (Single) ไม่ว่ากรณีใดๆ ทางบริษัทขอสงวนสิทธิ์ในการเรียกเก็บค่าบริการเพิ่มตามจริงที่เกิดขึ้นจากนักท่องเที่ยว
2. กรณีที่มีงานจัดประชุมนานาชาติ (Trade Fair) เป็นผลให้ค่าโรงแรมสูงขึ้นมาก และห้องพักในเมืองเต็ม บริษัทฯ ขอสงวนสิทธิ์ในการปรับเปลี่ยน หรือย้ายเมืองเพื่อให้เกิดความเหมาะสม
3. โดยส่วนใหญ่ตามธรรมเนียม ของห้องพักจะเป็นห้องพักที่ห้ามสูบบุหรี่ (Non Smoking Room) โดยทางโรงแรมอาจมีการติดตั้งอุปกรณ์ดับจับควันไว้ในห้อง กรณีที่มีการลักลอบสูบบุหรี่ในห้องพัก และถูกตรวจสอบได้ ผู้เข้าพักจำเป็นต้องชำระค่าปรับกับโรงแรมโดยตรง โดยค่าปรับขึ้นอยู่กับเงื่อนไขของแต่ละโรงแรม



ข้อมูลสำคัญเกี่ยวกับสายการบินที่ท่านควรรทราบ

1. เกี่ยวกับที่นั่งบนเครื่องบิน เนื่องจากบัตรโดยสาร เป็นแบบหมู่คณะ (ราคาพิเศษ) สายการบินจึงขอสงวนสิทธิ์ในการเลือกที่นั่งบนเครื่องบินทุกกรณี แต่ทางบริษัทจะพยายามให้มากที่สุด ให้ลูกค้าผู้เดินทางที่มาด้วยกันได้นั่งด้วยกัน หรือใกล้กันให้มากที่สุดเท่าที่จะสามารถทำได้
2. กรณีที่ท่านเป็นมุสลิม หรือ นิกายศาสนาอิสลาม หรือ แพ้อาหารบางประเภท โปรดระบุมาให้ชัดเจนในขั้นตอนการจอง กรณีที่แจ้งล่วงหน้าก่อนเดินทางกะทันหัน อาจมีค่าใช้จ่ายเพิ่มเพื่อชำระกับเมนูใหม่ที่ต้องการ เพราะเมนูเดิมของคุณ ไม่สามารถยกเลิกได้
3. บางสายการบินอาจมีเงื่อนไขเกี่ยวกับการให้บริการอาหารบนเครื่องแตกต่างกัน ขอให้ท่านทำความเข้าใจถึงวัฒนธรรมประจำชาติ ของแต่ละสายการบินที่กำลังให้บริการท่านอยู่
4. สายการบินอาจมีการงดเสิร์ฟอาหาร และเครื่องดื่ม หรือเปลี่ยนแปลงรูปแบบอาหาร ขึ้นอยู่กับสายการบินเป็นผู้กำหนด



เงื่อนไข และข้อควรทราบอื่นๆ ทัวไป ที่ท่านควรทราบ

1. ทัวรนี้สำหรับผู้มีวัตถุประสงค์เพื่อการท่องเที่ยวเท่านั้น
2. ทัวรนี้ขอสงวนสิทธิ์สำหรับผู้เดินทางที่ถือหนังสือเดินทางธรรมดา (หน้าปกสีน้ำตาล / เลือดหมู) เท่านั้น กรณีที่ท่านถือหนังสือเดินทางราชการ (หน้าปกสีน้ำเงินเข้ม) หนังสือเดินทางทูต (หน้าปกสีแดงสด) และต้องการเดินทางไปพร้อมคณะทัวร อันมีวัตถุประสงค์เพื่อการท่องเที่ยว โดยไม่มีจดหมายเชิญ หรือ เอกสารใดเชื่อมโยงเกี่ยวกับการขออนุญาตการใช้หนังสือเดินทางพิเศษอื่นๆ หากไม่ผ่านการอนุมัติของเจ้าหน้าที่เข้านครเชียงใหม่ ด่านตรวจคนเข้าเมือง ทั้งฝั่งประเทศไทย (ต้นทาง) ขาวอก และ ต่างประเทศ (ปลายทาง) ขาเข้า ไม่ว่าจะกรณีใดก็ตาม ทางบริษัทขอสงวนสิทธิ์ไม่รับผิดชอบความผิดพลาดที่จะเกิดขึ้นในส่วนนี้ ไม่ว่าส่วนใดส่วนหนึ่ง
3. ทัวรนี้เป็นทัวรแบบเหมาจ่ายล่วงหน้าเรียบร้อยแล้วทั้งหมด หากท่านไม่ได้ร่วมเดินทางหรือใช้บริการตามที่ระบุไว้ในรายการ ไม่ว่าจะบางส่วนหรือทั้งหมด หรือถูกปฏิเสธการเข้า-ออกเมือง หรือด้วยเหตุผลใดๆ ก็ตาม ทางบริษัทขอสงวนสิทธิ์ไม่คืนเงินค่าบริการ ไม่ว่าจะบางส่วนหรือทั้งหมดให้แก่ท่านไม่ว่ากรณีใดๆ ก็ตาม
4. ทางบริษัทขอสงวนสิทธิ์ไม่รับผิดชอบค่าเสียหายจากความผิดพลาดในการสกดซื้อ นามสกุล คำนำหน้าชื่อ เลขที่หนังสือเดินทาง เลขที่วีซ่า และอื่นๆ เพื่อใช้ในการจองตั๋วเครื่องบิน ในกรณีที่นักท่องเที่ยว หรือ เอเยนต์ไม่ได้ส่งหน้าหนังสือเดินทาง และ หน้าวีซ่ามาให้กับทางบริษัทพร้อมการชำระ-เงินมัดจำหรือส่วนที่เหลือทั้งหมด
5. ทางบริษัทขอสงวนสิทธิ์ในการเปลี่ยนแปลงรายการการเดินทางตามความเหมาะสม เพื่อให้สอดคล้องกับ สถานการณ์ ภูมิอากาศ และเวลา ณ วันที่เดินทางจริงของประเทศที่เดินทาง ทั้งนี้ ทางบริษัทจะคำนึงถึงความปลอดภัย และ ประโยชน์ของลูกค้าเป็นสำคัญ
6. ทางบริษัทขอสงวนสิทธิ์ไม่รับผิดชอบต่อความเสียหายหรือค่าใช้จ่ายใดๆ ที่เพิ่มขึ้นของนักท่องเที่ยวที่ไม่ได้เกิดจากความผิดของทางบริษัท เช่น ภัยธรรมชาติ การจลาจล การนัดหยุดงาน การปฏิวัติ อุบัติเหตุ ความเจ็บป่วย ความสูญหายหรือเสียหายของสัมภาระ: ความล่าช้า เปลี่ยนแปลง หรือการบริการของสายการบิน เหตุสุดวิสัยอื่น เป็นต้น
7. อัตราค่าบริการนี้คำนวณจากอัตราแลกเปลี่ยนเงินตราต่างประเทศ ณ วันที่ทางบริษัทเสนอราคา ดังนั้น ทางบริษัทขอสงวนสิทธิ์ในการปรับราคาค่าบริการเพิ่มขึ้น ในกรณีที่มีการเปลี่ยนแปลงอัตราแลกเปลี่ยนเงินตราต่างประเทศ ค่าตัว เครื่องบิน ค่าภาษีน้ำมัน ค่าภาษีสนามบิน ค่าประกันภัยสายการบิน การเปลี่ยนแปลงเที่ยวบิน ฯลฯ ที่ทำให้ต้นทุนสูงขึ้น
8. มัคคุเทศก์ พนักงาน หรือตัวแทนของทางบริษัท ไม่มีอำนาจในการให้คำสัญญาใดๆ แก่บริษัท เว้นแต่มีเอกสารลงนามโดยผู้มีอำนาจของบริษัทกำกับเท่านั้น
9. นักท่องเที่ยวต้องมีความพร้อมในการเดินทางทุกประการ หากเกิดเหตุสุดวิสัยใดๆ ระหว่างรอการเดินทาง อันไม่ใช่เหตุที่เกี่ยวข้องกับทางบริษัท อาทิ วีซ่าไม่ผ่าน เกิดอุบัติเหตุที่ไม่สามารถควบคุมได้ นอกเหนือการควบคุมและคาดหมาย ทางบริษัทจะรับผิดชอบคืนค่าทิวรเฉพาะส่วนที่บริษัทยังไม่ได้ชำระแก่ทางผู้ค้าของทางบริษัท หรือจะต้องชำระตามข้อ ตกลงแก่ผู้ค้าตามหลักปฏิบัติเท่านั้น
10. คณะทิวรนี้ เป็นการชำระ-ค่าใช้จ่ายทั้งหมดแบบผูกขาดกับตัวแทนบริษัทที่ได้รับการรับรองอย่างถูกต้อง ณ ประเทศปลายทาง ซึ่งบางส่วนของโปรแกรมอาจจำเป็นต้องท่องเที่ยวอันเป็นไปตามนโยบายของประเทศปลายทางนั้นๆ กรณีที่ท่านไม่ต้องการใช้บริการส่วนใดส่วนหนึ่ง ไม่ว่าจะกรณีใดก็ตาม จะไม่สามารถคืนค่าใช้จ่ายให้ได้ และ อาจมีค่าใช้จ่ายเพิ่มเติมขึ้น ตามมาเป็นบางกรณี ทางบริษัทขอสงวนสิทธิ์ในการเรียกเก็บค่าใช้จ่ายที่เกิดขึ้นจริงทั้งหมดกับผู้เดินทาง กรณีที่เกิดเหตุการณ์นี้ขึ้น ไม่ว่าจะกรณีใดก็ตาม
11. กรณีลูกค้าที่จองเฉพาะทิวรไปรวมมิตรโดยสารโดยเครื่องบิน (จอยด์แลนด์ทิวร ชื่อตัวเครื่องบินแยกเอง) ในวันเริ่มทิวร (วันที่หนึ่ง) ท่านจำเป็นต้องมารอคณะท่านั้น ทางบริษัทไม่สามารถให้คณะ รอท่านได้ ไม่ว่าจะกรณีใดก็ตาม กรณีที่ไฟล์ชของท่านถึงช้ากว่าคณะ และ ยืนยันเดินทาง ท่านจำเป็นต้องเดินทางตามคณะไปยังเมือง หรือ สถานที่ท่องเที่ยวที่คณะอยู่ในเวลานั้นๆ กรณีนี้ จะมีค่าใช้จ่ายเพิ่ม ท่านจำเป็นต้องชำระ-ค่าใช้จ่ายที่ใช้ในการเดินทางด้วยตนเองทั้งหมดเท่านั้น ไม่ว่า กรณีใดก็ตาม และ ทางบริษัทขอสงวนสิทธิ์ไม่สามารถชดเชย หรือ กดแทน หากท่านไม่ได้ท่องเที่ยวเมือง หรือ สถานที่ท่องเที่ยวใดๆ สถานที่หนึ่ง ทุกกรณี เนื่องจากเป็นการชำระแบบเหมาจ่ายกับตัวแทนแล้วทั้งหมด