

H2
TOUR
เอช ทู โท ทัวร์



089-659-1717

Office 095-659-1717

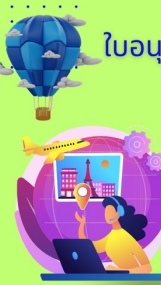
H2otour59@gmail.com

309/167 คอนโดลุมพินี ชิววี่ ซะอำ ต.ชะอำ อ.ชะอำ จ.เพชรบุรี 76120

ใบอนุญาตเลขที่ 11/08185



@h2otour59



FREEDAY
Fukuoka
ดีลเด็ดปีใหม่

พิเศษ!!
บุฟเฟต์ ปิ้งย่าง
เดินทางช่วงปีใหม่

พีเรียดเดินทางปี 67 - 68

25-29 ธันวาคม 67	ธันวาคม 67
27-31 ธันวาคม 67	ธันวาคม 67
28 ธ.ค. - 01 ม.ค. 68	ม.ค. 68
30 ธ.ค. - 03 ม.ค. 68	ม.ค. 68

ราคาเริ่มต้น
34,999
รวมภาษีมูลค่าเพิ่มแล้ว

ขอพรศาลเจ้าดาไซฟุ ชมกินดื่มฟุกุโอกะ
ชมบ่อน้ำพุร้อนชื่อดังเปงบุ

น้ำหนักกระเป๋า 20KG | อีกระเป๋า 1 ใบ | โรงแรมระดับ 3 ดาว

ศาลเจ้าดาไซฟุ • หมู่บ้านยูฟูจิน • บ่อน้ำแร่ทาบะบุ • โทซุเมะมียมเอากัสึก • ทะเลสาบคินริน

NYFUK01



VZ810 BKK 00.45 – 07.55 FUK

VZ811 FUK 08.55 – 13.00 BKK



น้ำหนักกระเป๋า 20 KG.
ถือขึ้นเครื่อง 7 KG.

วันที่	โปรแกรมทัวร์	อาหาร			โรงแรม
		เช้า	เที่ยง	เย็น	
1	กรุงเทพฯ (สุวรรณภูมิ)	✗	✗	✗	
2	ฟุกุโอกะ – เมืองดาไซฟุ – ศาลเจ้าดาไซฟุ – หมู่บ้านยูฟุอิน – ทะเลสาบคิริน	✗	🍴	🍴 บุฟเฟต์ ยากินิคุ	KANNAWA HOTEL, ROUTEIN HOTEL, BEPPU หรือ OITA ระดับ 3 ดาวมาตรฐาน ประเทศญี่ปุ่นหรือ เทียบเท่า
3	บ่อน้ำพุร้อน – ยูมิ จิโกกุ – ชิโนอิเกะ จิโกกุ – โทซุฟรีเมียม เอาร์ทเล็ท – DUTY FREE - แวะถ่ายรูปกันดั้ม MITSUI SHOPPING PARK LALAPORT FUKUOKA	🍴	✗	✗	AZ WAJIRO HOTEL , ROUTEIN MIYAWAKA HOTEL ระดับ 3 ดาว มาตรฐานประเทศญี่ปุ่น หรือเทียบเท่า
4	อิสระท่องเที่ยวตามอัธยาศัย	🍴	✗	✗	AZ WAJIRO HOTEL , ROUTEIN MIYAWAKA HOTEL ระดับ 3 ดาว มาตรฐานประเทศญี่ปุ่น หรือเทียบเท่า
5	ฟุกุโอกะ – กรุงเทพฯ(สุวรรณภูมิ)	🍴	✗	✗	

รายการทัวร์อาจมีการเปลี่ยนแปลงตามความเหมาะสมโดยคำนึงถึงความปลอดภัยและผลประโยชน์ของลูกค้าเป็นหลัก

DAY 1 กรุงเทพฯ (สุวรรณภูมิ)**(-/-/-)**

21.00 คณะพร้อมกัน ณ ท่าอากาศยานนานาชาติสุวรรณภูมิ กรุงเทพฯ ชั้น 4 เคาน์เตอร์เช็คอิน สายการบิน **THAI VIETJET** โดยมีเจ้าหน้าที่ของบริษัท คอยให้การต้อนรับ อำนวยความสะดวกตลอดขั้นตอนการเช็คอิน และ หัวหน้าทัวร์ให้คำแนะนำเพื่อเตรียมความพร้อมก่อนออกเดินทาง
กรุณาเผื่อเวลาในการเดินทางมายังสนามบินอย่างน้อย 3 ชั่วโมง เนื่องจากต้องใช้เวลาในการเช็คอิน

ข้อควรทราบ : ประเทศญี่ปุ่นไม่อนุญาตให้นำอาหารสด จำพวก เนื้อสัตว์ พืช ผัก ผลไม้ เข้าประเทศ หากฝ่าฝืน จะมีโทษปรับและจับ ทั้งนี้ขึ้นอยู่กับดุลพินิจของเจ้าหน้าที่ศุลกากร ด้านตรวจคนเข้าเมือง

DAY 2 ฟุกุโอกะ – เมืองดาไซฟุ – ศาลเจ้าดาไซฟุ - หมู่บ้านยุฟุอิน – ทะเลสาบคินริน**(-/L/D)**

00.45 ออกเดินทางสู่ ท่าอากาศยาน ฟุกุโอกะ ประเทศญี่ปุ่น โดยสายการบิน **THAI VIETJET** เที่ยวบินที่ **VZ810**
07.55 เดินทางถึง ท่าอากาศยาน ฟุกุโอกะ ประเทศญี่ปุ่น หลังผ่านขั้นตอนการตรวจหนังสือเดินทาง และตรวจรับสัมภาระเรียบร้อยแล้ว เปลี่ยนการเดินทางเป็นรถโค้ชปรับอากาศ
นำท่านเดินทางสู่ เมืองดาไซฟุ แล้วนำท่านชม ศาลเจ้าดาไซฟุเทมมังกุ (**TENMANGU SHRINE**) วัดชินโตเก่าแก่และมีชื่อเสียงที่สุดของจังหวัดฟุกุโอกะ เป็นที่สถิตของเทพเจ้าแห่งความรู้ จึงมีนักเรียนนิสิต นักศึกษามากราบไหว้ขอพร เพื่อการศึกษาไม่เว้นแต่ละวัน ในฤดูใบไม้ผลิภายในวัดมีต้นบ๊วยนานาพันธ์มากกว่า 6,000 ต้น เจริญเติบโตอย่างหนาแน่นทั่วบริเวณวัด ให้บรรยากาศที่แสนรื่นรมย์ ด้านหน้าศาลเจ้ามี รูปหล่อวัวเทพเจ้านอนเฝ้าอยู่บนแท่นด้วยความเชื่อที่ว่า ถ้าลูบหัววัวแล้วจะมีปัญญาดีและมีสุขภาพแข็งแรง ใครต่อใครจึงพากันลูบหัววัวตัวนี้ด้วยความเอ็นดู อิสระให้ท่านได้ “ชมและซื้อ” สินค้าของฝากของที่ระลึกที่เป็นสินค้าพื้นเมืองที่ร้านค้ากว่า 100 ร้านบริเวณหน้าวัดรวมถึงร้านขนมขึ้นชื่ออย่าง อุเมะกาเอะ โมจิ” ขนมหวานที่ทำจากถั่วแดงห่อแป้งข้าวเหนียวแล้วนำไปปิ้ง หรือจะเลือกซื้อ ตุ๊กตาฮากะ ฮาริโกะ ที่ทำจากกระดาษปั้นเป็นก้อนและระบายตกแต่งเป็นรูปหน้า คนญี่ปุ่นเชื่อว่า เป็นตุ๊กตานาโชค



เที่ยง บริการอาหาร ณ ภัตตาคาร **เมนู เซตอาหารญี่ปุ่น**

นำท่านเข้าสู่ หมู่บ้านยุฟุอิน เป็นต้นแบบของหมู่บ้าน OTOP ของประเทศญี่ปุ่น และเมืองนี้มีชื่อเสียง อีกอย่างในเรื่องของน้ำพุร้อน ภายในเมืองมีทะเลสาบ LAKE KINRIN ทะเลสาบแห่งนี้ที่เป็นจุดชมใบไม้เปลี่ยนสีที่งดงามอีกแห่งหนึ่งของหมู่บ้านยุฟุอิน อีกทั้งยังมีร้านค้าขายของพื้นเมือง ผักและผลไม้สด ของที่ระลึก HANDMADE น่ารักๆ มากมายและยังมีขนมขึ้นชื่ออย่าง “โคโรกเกะ” (มันชุบเกล็ดขนมปังทอด)



แฉะถ่ายรูป ทะเลสาบคินริน (KINRIN LAKE) เป็นทะเลสาบเล็กๆในเมืองยูฟูอิน ห่างจากสถานีรถไฟประมาณ 25 นาที น้ำในทะเลสาบแห่งนี้ไหลมาจากน้ำพุร้อนทำให้น้ำในสระอุ่นอยู่ตลอดเวลา และในตอนเช้าบริเวณผิวน้ำจะมีไอน้ำลอยขึ้นมา เป็นอีกหนึ่งทะเลสาบที่สวยงามโดยเฉพาะในฤดูใบไม้เปลี่ยนสี

ค่า บริการอาหาร ณ ภัตตาคาร เมนู บุฟเฟต์ YAKINIKU

พักที่ KANNAWA HOTEL, ROUTEIN HOTEL, BEPPU หรือ OITA หรือเทียบเท่า

DAY 3 บ่อน้ำพุร้อน – ยูมิ จิโกกุ – ชิโนอิเกะ จิโกกุ – โทซุฟรีเมียม เอ้าท์เล็ต – DUTY FREE - แฉะถ่ายรูปกันดั้ม MITSUI SHOPPING PARK LALAPORT FUKUOKA (B/-/-)

เช้า บริการอาหาร ณ ห้องอาหารโรงแรม

นำท่านสู่ บ่อน้ำพุร้อน (JIGOKU MEGURI) หรือ บ่อน้ำพุร้อนขุมนรกทั้งแปด เป็นบ่อน้ำพุร้อนธรรมชาติที่เกิดขึ้น ภายหลังจากการระเบิดของภูเขาไฟ ประกอบไปด้วยแร่ธาตุที่เข้มข้น เช่น กำมะถัน แร่เหล็ก โซเดียม คาร์บอนเนต เรเดียม เป็นต้น และร้อนเกินกว่าจะลงไปอาบได้ แล้วบ่อทั้ง 8 บ่อ ก็ตั้งชื่อให้แปลกตามลักษณะภายนอกที่เห็นกัน ท่านจะได้พบกับ บ่อทะเลเดือด ยูมิ จิโกกุ ซึ่งเป็น 1 ใน 8 บ่อน้ำพุร้อนชื่อดังของเมืองเบปปุ เป็นบ่อน้ำพุร้อนที่นักท่องเที่ยวนิยมไปชมมากที่สุดเพราะมีความสวยงามดูเป็นนรกน้อยกว่าแห่งอื่น ตั้งแต่ทางเข้าเราจะเห็นควันขาวพวยพุ่งแทรกก่อนหินใหญ่ขึ้นมาเสียงดังฟูๆ อยู่ตลอดเวลา เมื่อเดินเข้าไปใกล้ๆ จะรู้สึกได้ถึงความร้อนที่พุ่งขึ้นมาจากใต้ธรณี



นำท่านเดินทางสู่ ชิโนอิเกะ จิโกกุ บ่อนี้มีสีแดงคล้ายกับสีของเลือด เชื่อกันว่าบ่อนี้อุดมด้วยแร่ธาตุมากมาย จนเกิดเป็นผลิตภัณฑ์ดินเหนียวสีแดงที่มีประสิทธิภาพในการรักษาโรคผิวหนังได้อีกด้วย ภายใต้นี้ยังมีร้านขายของที่ระลึก ผงแร่ออนเซ็นที่สามารถนำกลับไปแช่ที่บ้านได้อีกด้วย



จากนั้นนำท่านช้อปปิ้งสินค้าแบรนด์เนมที่ **โทซุพรีเมียมเอาท์เล็ต (TOSU PREMIUM OUTLET)** เป็นพื้นที่ช้อปปิ้งเอาท์เล็ตขนาดใหญ่ มีร้านค้าของแบรนด์ชั้นนำและแบรนด์ที่ท้องถิ่นมากกว่า 150 ร้าน เช่น COACH, ARMANI, TIMBERLAND, BURBERRY, GAP, PUMA, LEVI'S, NIKE, NEW BALANCE, SAMSONITE และอื่นๆอีกมากมาย สามารถช้อปปิ้งได้ครบทั้งผู้หญิง ผู้ชาย และเด็กเล็ก ไม่ว่าจะเป็นเสื้อผ้า รองเท้า กระเป๋า เครื่องสำอางค์ โดยแต่ละร้านก็จะมีโปรโมชั่นส่วนลดมากมาย

เที่ยง **อิสระรับประทานอาหาร ตามอัธยาศัยเพื่อสะดวกแก่การช้อปปิ้ง**

นำท่านเดินทางสู่ **ร้านค้า DUTY FREE** ให้ท่านได้ซื้อของฝากมากมายหลากหลายชนิด อาทิเช่น เครื่องสำอาง โฟมล้างหน้า วิตามินต่างๆ เซรั่ม คอลลาเจน ฯลฯ

พลาดไม่ได้ แวะถ่ายรูปเช็คอินกับ **RX-93FFN GUNDAM** หรือเรียกสั้นๆ ว่า V GUNDAM (นิวกันดั้ม)

ประจำการอยู่ที่หน้าห้างสรรพสินค้า **MITSUI SHOPPING PARK LALAPORT FUKUOKA** ความสูงถึง 24.8 เมตร พลาดไม่ได้กับการปักหมุด **GUNDAM PARK FUKUOKA** ตั้งอยู่ที่ชั้น 4 ของศูนย์การค้า เรียกได้ว่าเป็นแหล่งกันดั้มที่จัดเต็มทุกอย่าง ทั้งเรื่องข้อมูลต่าง ๆ ของกันดั้ม ความบันเทิงและความสนุกสนานแบบฉบับสวนสนุกแนวกันดั้ม และสินค้าที่เกี่ยวข้องกับกันดั้มนานาชนิด มาที่นี่ที่เดียวเรียกว่าจบครบรส



คำ อีสาระับประทานอาหาร ตามอัยาศัยเพื่อสะดวกแก่การท่องเที่ยว
พักที่ AZ WAJIRO HOTEL , ROUTEIN MIYAWAKA HOTEL หรือเทียบเท่า

DAY 4 อีสาระท่องเที่ยวตามอัยาศัย

(B/-/-)

เช้า บริการอาหาร ณ ห้องอาหารโรงแรม

✚ **สวนสาธารณะริมทะเลโมโมชิ** ตั้งอยู่ในตัวเมืองฟูกุโอะกะ นับเป็นสวนสาธารณะมีการตกแต่งดีไซน์สไตล์โมเดิร์น มีต้นไม้เรียงไปตามทางเดิน และอาคารรูปทรงแปลก ทันสมัย สวยงาม และจะมีส่วนที่เป็นเกาะลอยยื่นออกไปในทะเล เรียกว่า มาริซอน ซึ่งในมาริซอนนี้จะมีการตกแต่งและออกแบบเน้นไปที่เป็นสไตล์อิตาลีทั้งหมด ภายในนั้นนอกจากจะมีพื้นที่ให้นั่งเล่นรับลมแบบชิลล์แล้วนั้น ยังมีร้านค้า ร้านอาหารเล็กๆ รวมไปถึงสถานที่จัดงานแต่งงานด้วย



✚ **ปราสาทโคคุระ (KOKURA CASTLE)** ตั้งอยู่ในตัวเมืองคิตะคิวชู ปราสาทแห่งนี้ก่อสร้างมาอย่างยาวนานจนกลายมาเป็นต้นแบบของสถาปัตยกรรม ตัวปราสาทนั้นได้ถูกบูรณะก่อสร้างขึ้นมาใหม่เมื่อประมาณ 400 กว่าปีก่อนช่วงปี ค.ศ.1600 โดยไดเมียวโมริ คัทสึโนบุ ผู้ครองแคว้นฟูกุโอะกะ และเบบบุในสมัยนั้น แม้ภายหลังตัวอาคารหลักจะถูกทำลายลงเมื่อปี ค.ศ.1865 แต่ก็ยังมีการบูรณะขึ้นมามีอีกครั้งในปี ปี ค.ศ. 1954 และยังคงอยู่ยาว ๆ มาจนถึงปัจจุบัน



✚ **หอคอยฟูกุโอะกะ (FUKUOKA TOWER)** หอคอยที่เป็นแลนด์มาร์กหลักประจำอ่าวฮาคาตะ (HAKATA BAY) มีความสูงถึง 234 เมตร โครงสร้างอาคารเป็นรูปทรงสามเหลี่ยมเรขาคณิต ซึ่งด้านนอกจะประดับด้วยกระจกสีฟ้าแบบครึ่งแผ่น ทั่วหอคอย ที่จะส่งแสงสะท้อนสีฟ้า กลืนไปกับทิวทัศน์โดยรอบอย่างสวยงาม ก่อนจะเข้าไปในจุดชมวิวของหอคอย ซึ่งเป็นไฮไลท์สำคัญ



✚ **คาแนลซิตีฮาคาตะ (CANAL CITY HAKATA)** ศูนย์การค้าขนาดใหญ่ที่ตั้งอยู่ริมน้ำภายในตัวเมืองฟูกุโอะกะ ที่มีความเก๋ตรงด้านในมีการชูดคลองให้ไหลผ่านใจกลางห้างแห่งนี้ แคร์รูปร่างภายนอกของห้างแห่งนี้ก็เท่หือยาบอกใครแล้ว ในส่วนของร้านค้าก็มีให้เลือกช้อปเพลีน ๆ กว่า 250 ร้าน มีทั้งร้านที่มีเฉพาะในญี่ปุ่น ไปจนถึงร้านที่นำเข้ามาจากต่างประเทศ และบริเวณชั้น 5 ของห้างแห่งนี้มีชื่อเรียกว่า “ราเมน สเตเดียม” ที่มีราเมนดังๆ จากทั่วทุกภูมิภาคของญี่ปุ่นมารวมตัวให้ชิมกันแบบไม่ต้องไปหาที่อื่นให้ลำบากอีกด้วย



เที่ยง/ค่ำ อีสิระรับประทานอาหาร ตามอัธยาศัยเพื่อสะดวกแก่การท่องเที่ยว

พักที่ **AZ WAJIRO HOTEL , ROUTEIN MIYAWAKA HOTEL หรือเทียบเท่า**

DAY 5 ทำอากาศยานฟูโกะ – กรุงเทพฯ (สุวรรณภูมิ)

(B/-/-)

เช้า บริการอาหาร เมฆูเบนโตะ

ได้เวลาอันสมควร นำท่านเดินทางสู่ทำอากาศยานฟูโกะ

08.55 ออกเดินทางสู่ ทำอากาศยานนานาชาติสุวรรณภูมิ ประเทศไทย โดยสายการบิน **THAI VIETJET** เที่ยวบินที่ **VZ811**

13.00 เดินทางถึง ทำอากาศยานนานาชาติสุวรรณภูมิ ประเทศไทย โดยสวัสดิภาพและความประทับใจ

อัตราค่าบริการ

กำหนดการเดินทาง	ผู้ใหญ่ อัตราท่านละ	พักเดี่ยว ท่านละ
25 – 29 ธันวาคม 2567	34,999	8,500
27 – 31 ธันวาคม 2567	34,999	8,500
28 ธันวาคม 2567 – 01 มกราคม 2568	38,999	8,500
30 ธันวาคม 2567 – 03 มกราคม 2568	38,999	8,500

ในกรณีที่ **JOIN LAND (ไม่ใช่ตัวเครื่องบิน)** ราคาท่านละ 19,000 บาท

** ไม่มีราคาเด็ก สำหรับเด็กอายุไม่ถึง 2 ปี ณ วันเดินทางกลับ (INFANT) ท่านละ 10,000 บาท (ไม่มีที่นั่งบนเครื่องบิน)**

ข้อสำคัญ

- อัตรานี้ยังไม่รวมค่าทิปพนักงานขับรถ หัวหน้าทัวร์ และ มัคคุเทศก์ท้องถิ่น ตามธรรมเนียม 1,500 บาท ต่อ ทริป ต่อ ลูกค้า ผู้เดินทาง 1 ท่าน รวมไปถึงเด็ก ยกเว้นเด็กอายุไม่ถึง 2 ปี ณ วันเดินทางกลับ (INFANT) ทั้งนี้ท่านสามารถให้มากกว่านี้ได้ตามความเหมาะสมและความพึงพอใจของท่าน โดยส่วนนี้ ทางบริษัทขอสงวนสิทธิ์ในการเรียกเก็บก่อนเดินทางทุกท่าน ที่สนามบิน ในวันเช็คอิน
- ถ้าหากมีผู้เดินทางต่ำกว่า 30 คน ทางบริษัทขอสงวนสิทธิ์ในการยกเลิกการเดินทางหรือมีการเปลี่ยนแปลงราคา โดยจะแจ้งให้ทราบล่วงหน้า 7 วันก่อนการเดินทาง
- กรณีพัก 3 ท่าน/ห้อง ทางโรงแรมจะทำการเสริมเตียงให้ท่านนั้น การเสริมเตียงจะขึ้นอยู่กับนโยบายของโรงแรมนั้นๆ (บางโรงแรมใช้เตียง SGL ในการเสริมเตียง บางโรงแรมจะใช้ฟูกในการเสริมเตียง) กรณีที่ห้อง TRP เต็ม ทางบริษัทอาจจะต้องปรับไปนอนห้องพักสำหรับ 1 ท่าน 1 ห้องและสำหรับ 2 ท่าน 1 ห้อง โดยท่านจะต้องชำระค่าห้องพักเดี่ยว ขอสงวนสิทธิ์ในการจัดห้องแบบ TWN และ DBL เนื่องจากจำนวนห้องที่ญี่ปุ่นมีจำกัด
- อัตรานี้เฉพาะนักท่องเที่ยวที่ถือหนังสือเดินทางไทยเท่านั้น กรณีถือหนังสือเดินทางต่างประเทศ ทางบริษัทขอสงวนสิทธิ์เรียกเก็บค่าธรรมเนียมเพิ่มจากราคาทัวร์ ท่านละ 100 USD. (เป็นเงินไทยประมาณ 3,200 บาท) **ไม่รับผู้ที่ถือหนังสือเดินทางหรือถือสัญชาติ ญี่ปุ่น**

- เนื่องจากสภาวะอากาศ จราจร สายการบิน หรือช่วงเทศกาลต่าง ๆ และตามกฎหมายของประเทศญี่ปุ่น รถบัสนำเที่ยวสามารถให้บริการวันละ 10 ชั่วโมง (08.00-18.00) โปรแกรมอาจมีการเปลี่ยนแปลงได้ตามความเหมาะสม โดยไม่ต้องแจ้งให้ทราบล่วงหน้า

สำคัญ!! : กรณีผู้เดินทางถูกปฏิเสธการเข้า – ออกประเทศจากประเทศต้นทางและปลายทาง ทั้งจากที่ด่านหน้า เคาน์เตอร์เช็คอิน หรือจากด่านตรวจคนเข้าเมืองก็ตาม ทางบริษัทของสงวนสิทธิ์ไม่รับผิดชอบค่าใช้จ่ายที่จะเกิดขึ้นตามมา และ จะไม่สามารถคืนเงินค่าทัวร์ที่ท่านชำระเรียบร้อยแล้วไม่ว่าส่วนใดส่วนหนึ่ง

กรณีต้องการตัดกรุ๊ปส่วนตัว กรุ๊ปเหมาที่สถานะผู้เดินทางเป็น เด็กนักเรียน นักศึกษา ครู ธุรกิจขายตรง เครื่องสำอาง หมอ พยาบาล ชาวต่างชาติ หรือคณะที่ต้องการให้เพิ่มสถานที่ขอดูงาน กรุณาติดต่อแจ้งรายละเอียด โดยละเอียด กับเจ้าหน้าที่เพื่อทำราคาให้ใหม่ทุกครั้ง

อัตราค่าบริการนี้รวม

- ค่าบัตรโดยสารโดยเครื่องบิน (ตัว) ไป และ กลับพร้อมคณะ ชั้นประหยัด (ECONOMY CLASS) รวมถึงค่าภาษีสนามบินและค่าภาษีน้ำมันทุกแห่ง กรณีต้องการอัปเกรด UPGRADE ใช้วีลแชร์ (WHEEL CHAIR) หรือเปลี่ยนแปลงบัตรโดยสาร ไม่ว่าเที่ยวใด เที่ยวหนึ่ง กรุณาติดต่อเจ้าหน้าที่เป็นกรณีพิเศษ ทางบริษัทของสงวนสิทธิ์ในการเรียกเก็บค่าใช้จ่ายตามจริงที่เกิดขึ้นกับผู้เดินทาง
- กระเป๋าสัมภาระโดยน้ำหนักไม่เกิน 20 กก. (1 ชั้น) และ ถูขึ้นเครื่องบินได้น้ำหนักไม่เกิน 7 กก.
- รถรับส่งนำเที่ยวตามรายการ
- VAT 7% และภาษีหัก ณ ที่จ่าย 3% (เฉพาะค่าบริการ)
- ค่าเข้าชมสถานที่ตามที่ระบุในโปรแกรมท่องเที่ยว
- หัวหน้าทัวร์นำเที่ยวตลอดการเดินทาง
- ค่าอาหาร ตามรายการที่ระบุในโปรแกรมการเดินทาง
- ค่าโรงแรมที่พักระดับมาตรฐานตามรายการที่ระบุ (พัก 2-3 ท่าน ต่อ ห้อง กรณีพัก 3 ท่านจะเป็นเตียงเสริม 1 ท่าน) ในกรณีมีงานเทรตแอฟ์ การแข่งขันกีฬา หรือ กิจกรรมอื่นๆ ที่ทำให้โรงแรมตามรายการที่ระบุเต็ม ทางบริษัทของสงวนสิทธิ์ในการปรับเปลี่ยนโรงแรมที่พัก ไปเป็นเมืองใกล้เคียงแทน อ้างอิงมาตรฐานคุณภาพและความเหมาะสมเดิม โดยคำนึงถึงประโยชน์ของลูกค้าเป็นสำคัญ ทางบริษัทไม่มีนโยบายจัดคูนอนให้กับลูกค้าที่ไม่รู้จักกันมาก่อน เช่น กรณีที่ท่านเดินทาง 1 ท่าน จำเป็นต้องชำระค่าห้องพักเดี่ยวตามที่ระบุ
- ค่าประกันอุบัติเหตุการเดินทางตามกรมธรรม์ ค่ารักษาพยาบาลวงเงินท่านละ 500,000 บาท หรือกรณีเสียชีวิตวงเงินท่านละ 1,000,000 บาท ตามเงื่อนไขของบริษัทประกันภัย (ไม่รวมประกันสุขภาพ)

อัตราค่าบริการนี้ ไม่รวม

- ค่ามินิบาร์ในห้องพัก(ถ้ามี) และค่าใช้จ่ายส่วนตัว นอกเหนือจากที่ระบุในรายการ
- ค่าอาหารสำหรับท่านที่ท่านเจ มังสวิรัต หรืออาหารสำหรับมุสลิม
- ค่าวีซ่าสำหรับพาสสปอร์ตต่างชาติ (ถ้ามี) โดยผู้เดินทางต้องทำการยื่นเองเท่านั้น
- ค่าใช้จ่ายด้านเอกสารส่วนตัว เช่น ค่าทำหนังสือเดินทาง วัคซีนพาสสปอร์ต เป็นต้น
- ค่าเดินทางหากแยกจากคณะ หรือมาช้ากว่าเวลานัดหมาย ท่านต้องออกค่าเดินทางด้วยตนเอง

- ค่าธรรมเนียมในกรณีที่กระเป๋าสัมภาระที่มีน้ำหนักเกินกว่าที่สายการบินนั้นๆ กำหนดหรือสัมภาระใหญ่เกินขนาดมาตรฐาน
- ค่าธรรมเนียมการจองที่นั่งบนเครื่องบินตามความต้องการเป็นกรณีพิเศษหากสามารถทำได้ ทั้งนี้ขึ้นอยู่กับสายการบิน และ รุ่นของเครื่องบินแต่ละไฟล์ท์ที่ใช้บิน ซึ่งอาจเปลี่ยนแปลงได้อยู่ที่สายการบินเป็นผู้กำหนด
- ค่าภาษีน้ำมัน ที่สายการบินเรียกเก็บเพิ่มเติม หากสายการบินมีการเก็บภาษีน้ำมันเพิ่ม ทางบริษัทขอสงวนสิทธิ์ในการเรียกเก็บลูกค้า
- อัตรานี้ยังไม่รวมค่าทิปพนักงานขับรถ หัวหน้าทัวร์ และ มัคคุเทศก์ท้องถิ่น ตามธรรมเนียม 1,500 ต่อ ทริป ต่อ ลูกค้า ผู้เดินทาง 1 ท่าน รวมไปถึงเด็ก ยกเว้นเด็กอายุไม่ถึง 2 ปี ณ วันเดินทางกลับ (INFANT) ทั้งนี้ท่านสามารถให้มากกว่านี้ได้ตามความเหมาะสมและความพึงพอใจของท่าน โดยส่วนนี้ ทางบริษัทขอสงวนสิทธิ์ในการเรียกเก็บก่อนเดินทางทุกท่าน ที่สนามบิน ในวันเช็คอิน
- ค่าพนักงานยกกระเป๋าในโรงแรม
- **ประกันการเดินทางที่ครอบคลุมประกันสุขภาพ**

เงื่อนไขการจอง

- กรุณาทำการจองล่วงหน้าอย่างน้อย 30 วัน ก่อนออกเดินทาง พร้อมชำระเงินมัดจำครั้งที่ 1 ท่านละ 15,000 บาท หลังจากส่งเอกสารยืนยันการจอง 2 วัน ตัวอย่างเช่น ท่านจองวันนี้ กรุณาชำระเงินในวันถัดไป ก่อนเวลา 16.00 น. เท่านั้น โดยระบบจะยกเลิกอัตโนมัติทันที หากยังไม่ได้รับยอดเงินตามเวลาที่กำหนด และหากท่านมีความประสงค์จะต้องเดินทางในพีเรียดเดิม ท่านจำเป็นต้องทำจองเข้ามาใหม่ นั้นหมายความว่า กรณีที่มีคิวรอ (WAITING LIST) ก็จะทำให้สิทธิ์ไปตามระบบ ตามลำดับ เนื่องจากทุกพีเรียด เรามีที่นั่งราคาพิเศษจำนวนจำกัด **ยกเว้นโปรแกรมราคาพิเศษ ทางบริษัทขอสงวนสิทธิ์เรียกเก็บค่าบริการ เต็มจำนวน เท่านั้น**
- ****กรุณาส่งสำเนาพาสสปอร์ตที่มีอายุใช้งานได้คงเหลือไม่น้อยกว่า 6 เดือน ณ วันกลับ ทันทีหลังจอง****
- กรุณาชำระค่าทัวร์ส่วนที่เหลืออย่างน้อย 20 วัน ก่อนออกเดินทาง หากท่านไม่ชำระภายในระยะเวลาที่บริษัทกำหนด ทางบริษัทจะถือว่าท่านสละสิทธิ์ยกเลิกการเดินทาง และ ขอสงวนสิทธิ์ไม่สามารถคืนเงินมัดจำให้ท่านได้ ไม่ว่าส่วนในส่วนหนึ่งก็ตาม
- กรณีลูกค้าทำการจองภายในระยะเวลาคงเหลือไม่ถึง 15 วัน ก่อนออกเดินทาง ทางบริษัทขอสงวนสิทธิ์ในการเรียกเก็บค่าทัวร์เต็มจำนวน 100%

เงื่อนไขการยกเลิก และ เปลี่ยนแปลงการเดินทาง

- ยกเลิกก่อนการเดินทางตั้งแต่ 30 วันขึ้นไป คืนเงินค่าทัวร์โดยหักค่าใช้จ่ายที่เกิดขึ้นจริง *ในกรณีที่วันเดินทางตรงกับวันหยุดนักขัตฤกษ์ ต้องยกเลิกก่อน 40 วัน*
- ยกเลิกก่อนการเดินทาง 15-29 วัน คืนเงิน 50%ของค่าทัวร์ หรือหักค่าใช้จ่ายตามจริง เช่น ค่ามัดจำตัวเครื่องบิน โรงแรม และค่าใช้จ่ายจำเป็นอื่นๆ
- ยกเลิกก่อนการเดินทางน้อยกว่า 15วัน ขอสงวนสิทธิ์ไม่คืนเงินค่าทัวร์ที่ชำระแล้วทั้งหมด
- กรณีมีเหตุยกเลิกทัวร์ โดยไม่ใช่ความผิดของบริษัททัวร์ เช่น มีนโยบายห้ามการเข้าออกของแต่ละประเทศ หรือการยกเลิกเที่ยวบินโดยสายการบิน บริษัทจะเก็บเป็นเครดิตหรือเลื่อนการเดินทางในพีเรียดถัดไปให้กับลูกค้า โดยยึดตามนโยบายของสายการบินและบริษัทแลนด์ต่างประเทศ **ไม่สามารถคืนเงินได้ทุกกรณี**
- กรณีต้องการเปลี่ยนแปลงผู้เดินทาง (เปลี่ยนชื่อ) จะต้องแจ้งให้ทางบริษัททราบล่วงหน้า อย่างน้อย 20 วัน ก่อนออกเดินทาง กรณีแจ้งหลังจากเจ้าหน้าที่ออกเอกสารเรียบร้อยแล้ว ไม่ว่าส่วนใดส่วนหนึ่ง ทางบริษัทขอสงวน

สิทธิในการเรียกเก็บค่าใช้จ่ายที่เกิดขึ้นจริงทั้งหมด ทั้งนี้ขึ้นอยู่กับช่วงพีเรียดวันที่เดินทาง และกระบวนการของแต่ละคณะ เป็นสำคัญด้วย กรุณาสอบถามกับเจ้าหน้าที่เป็นกรณีพิเศษ

- กรณีต้องการเปลี่ยนแปลงพีเรียดวันเดินทาง (เลื่อนวันเดินทาง) ทางบริษัทขอสงวนสิทธิในการหักค่าใช้จ่ายการดำเนินการต่างๆ ที่เกิดขึ้นจริงสำหรับการดำเนินการจองครั้งแรก ตามจำนวนครั้งที่เปลี่ยนแปลง ไม่ว่าจะกรณีใดๆ ทั้งสิ้น

หมายเหตุ

- กรณีที่ท่านต้องออกบัตรโดยสารภายใน (ตัวภายในประเทศ เช่น ตัวเครื่องบิน , ตัวรถทัวร์ , ตัวรถไฟ) กรุณาติดต่อสอบถามเพื่อยืนยันกับเจ้าหน้าที่ก่อนทุกครั้ง และตรวจสอบบัตรโดยสารภายในที่สามารถเลื่อนวันและเวลาเดินทางได้ เพราะมีบางกรณีที่สายการบินอาจมีการปรับเปลี่ยนไฟล์ทบิน หรือ เวลาบิน โดยไม่แจ้งให้ทราบล่วงหน้า ทั้งนี้ขึ้นอยู่กับฤดูกาล สภาพภูมิอากาศ และ ตารางบินของท่าอากาศยานเป็นสำคัญเท่านั้น สิ่งสำคัญ ท่านจำเป็นต้องมาถึงสนามบินเพื่อเช็คอินก่อนเครื่องบิน อย่างน้อย 3 ชั่วโมง โดยในส่วนนี้หากเกิดความเสียหายใดๆ บริษัทขอสงวนสิทธิในการไม่รับผิดชอบค่าใช้จ่ายที่เกิดขึ้นใดๆ ทั้งสิ้น
- กรณีที่ออกบัตรโดยสาร (ตัว) เรียบร้อยแล้ว มีรายละเอียดส่วนใดผิด ทางบริษัทขอสงวนสิทธิในการรับผิดชอบไม่ว่าส่วนใดส่วนหนึ่ง หากท่านไม่ดำเนินการส่งสำเนาหน้าแรกของหนังสือเดินทางให้ทางบริษัทเพื่อใช้ในการออกบัตรโดยสาร
- หลังจากท่านชำระค่าทัวร์ครบตามจำนวนเรียบร้อยแล้ว ทางบริษัทจะนำส่งใบนัดหมายและเตรียมตัวการเดินทางให้ท่านอย่างน้อย 3 หรือ 5 วัน ก่อนออกเดินทาง
- อัตราทัวร์นี้ เป็นอัตราสำหรับบัตรโดยสารเครื่องบินแบบหมู่คณะ (ตัวกรุ๊ป) ท่านจะไม่สามารถเลื่อนไฟล์ท วัน ไป หรือ กลับส่วนใดได้ จำเป็นจะต้องไป และ กลับ ตามกำหนดการเท่านั้น หากต้องการเปลี่ยนแปลงกรุณาติดต่อเจ้าหน้าที่เป็นกรณีพิเศษ
- ทางบริษัทไม่มีนโยบายจัดคูนอนให้กับลูกค้าที่ไม่รู้จักกันมาก่อน เช่น กรณีที่ท่านเดินทาง 1 ท่าน จำเป็นต้องชำระค่าห้องพักเดี่ยวตามที่ระบุ
- หนังสือเดินทาง หรือ พาสปอร์ต ต้องมีอายุใช้งานได้คงเหลือไม่น้อยกว่า 6 เดือน ณ วันกลับ
- กรณีที่ท่านเป็นอิสลาม ไม่ทานเนื้อสัตว์ หรือ แพ้อาหารบางประเภท กรุณาแจ้งเจ้าหน้าที่เป็นกรณีพิเศษ
- บริษัทฯ จะไม่รับผิดชอบต่อความเสียหายในเหตุการณ์ที่เกิดจากยานพาหนะ การยกเลิกเที่ยวบิน การล่าช้าของสายการบิน ภัยธรรมชาติ การเมือง จลาจล ประท้วง คำสั่งของเจ้าหน้าที่รัฐ และอื่นๆ ที่อยู่นอกเหนือการควบคุมของทางบริษัท
- เมื่อท่านออกเดินทางไปกับคณะแล้ว ท่านงดใช้บริการใดบริการหนึ่ง หรือไม่เดินทางพร้อมคณะ ถือว่าท่านละสิทธิ ไม่สามารถเรียกร้องค่าบริการคืนได้ ไม่ว่าจะกรณีใดๆ ทั้งสิ้น
- มัคคุเทศก์ พนักงาน และตัวแทนบริษัทฯ ไม่มีอำนาจในการตัดสินใจหรือให้คำสัญญาใดๆ ทั้งสิ้นแทน บริษัทฯ นอกจากนี้เอกสารลงนามโดยผู้มีอำนาจของบริษัทฯ กากับเท่านั้นกรณีต้องการเปลี่ยนแปลงพีเรียดวันเดินทาง (เลื่อนวันเดินทาง) ทางบริษัทขอสงวนสิทธิในการหักค่าใช้จ่ายการดำเนินการต่างๆ ที่เกิดขึ้นจริงสำหรับการดำเนินการจองครั้งแรก ตามจำนวนครั้งที่เปลี่ยนแปลง ไม่ว่าจะกรณีใดๆ ทั้งสิ้น
- บริษัทขอสงวนสิทธิในการไม่รับผิดชอบต่อใดๆ ทั้งสิ้น หากเกิดสิ่งของสูญหายระหว่างการเดินทาง และ ขอสงวนสิทธิในการเรียกเก็บค่าใช้จ่ายตามจริง กรณีท่านลืมสิ่งของไว้ที่โรงแรมและจำเป็นต้องส่งมายังจุดหมายปลายทางตามที่ท่านต้องการ
- ขอสงวนสิทธิการเก็บค่าน้ำมันและภาษีสนามบินทุกแห่งเพิ่ม หากสายการบินมีการปรับขึ้นก่อนวันเดินทาง

- เนื่องจากการเดินทางท่องเที่ยวในครั้งนี้ เป็นการชำระแบบเหมาจ่ายขาดกับบริษัทตัวแทนในต่างประเทศ ทางบริษัทจึงขอสงวนสิทธิ์ ไม่สามารถขอรับเงินคืนได้ในบริการบางส่วน หรือ ส่วนใดส่วนหนึ่งที่ท่านไม่ต้องการได้รับบริการ หากระหว่างเดินทาง สถานที่ท่องเที่ยวใดที่ไม่สามารถเข้าชมได้ ไม่ว่าจะด้วยสาเหตุใดก็ตาม ทางบริษัทขอสงวนสิทธิ์ในการไม่สามารถคืนค่าใช้จ่ายไม่ว่าส่วนใดส่วนหนึ่งให้ท่าน เนื่องจากทางบริษัทได้ทำการจองและถูกเก็บค่าใช้จ่ายแบบเหมาจ่ายไปแล้ว
- หากมีสถานที่ ร้านค้าที่ไม่สามารถเปิดให้บริการได้ภายหลัง โปรแกรมอาจมีการเปลี่ยนแปลงได้ตามความเหมาะสม โดยไม่แจ้งให้ทราบล่วงหน้า โดยส่วนนี้ทางบริษัทจะคำนึงถึงประโยชน์ของลูกค้าเป็นสำคัญ หากกรณีที่เป็นจำเป็นต้องมีค่าใช้จ่ายเพิ่ม ทางบริษัทจะแจ้งให้ทราบล่วงหน้า

****เมื่อท่านชำระเงินค่าทัวร์ให้กับทางบริษัทฯ แล้วทางบริษัทฯ จะถือว่าท่านได้ยอมรับเงื่อนไขข้อตกลงทั้งหมดนี้แล้ว****

**** ขอขอบพระคุณทุกท่าน ที่มอบความไว้วางใจ ให้เราบริการ *****