



089-659-1717

Office 095-659-1717

H2otour59@gmail.com

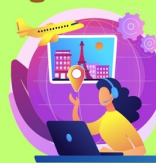
309/167 คอนโดลุมพินี ชิววี่ ซะอำ ต.ชะอำ อ.ชะอำ จ.เพชรบุรี 76120



ใบอนุญาตเลขที่ 11/08185



@h2otour59



2024

FUKUOKA

แบบบุ ยูฟูอิน คุมาโมโตะ เทนจิน EP.2



พักผ่อนเซ็น 1 คืน



ZGFUK-2414VZ

5 วัน 3 คืน VZ



ชมแกะก๊วย 100 ปี @ ปราสาทคุมาโมโตะ
เพลิดเพลินไปกับหมู่บ้านยูฟูอิน ชมใบไม้เปลี่ยนสีศาลเจ้ามียาจิดาเคะ

เดินทาง : พฤศจิกายน - ธันวาคม 2567

29,990

ราคาเริ่ม

★ พิเศษ!! ★

บุฟเฟ่ต์บิงย่างสไตล์ญี่ปุ่น

✓ เกือบครบทุกวันไม่มีวันอิสระ ✓ ป่าต้นวันละ 1 ขวด



★ แคมป์ฟรี!! ★

ประกันอุบัติเหตุ

15 คน ออกเดินทาง

อาหาร 6 มื้อ

พักโรงแรม 3 ดาว

น้ำหนักกระเป๋า 20 KG



เที่ยวกับเรา...ไม่มีวันสิ้นสุด

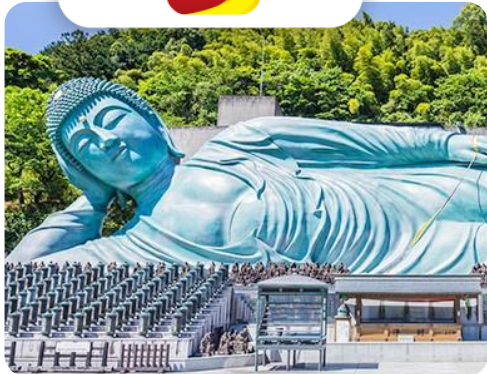
ZGFUK-2414VZ

5 | 3 | VZ
วัน | คืน | บิน



FUKUOKA

แบบบุ ยูฟูอิน คุมาโมโตะ เทนจิน EP.2



โปรแกรมเดินทาง 5 วัน 3 คืน VIETJET AIR

📅 พฤศจิกายน - ธันวาคม 2567



น้ำหนักกระเป๋า 20 Kg



อาหาร 6 มื้อ

เริ่มต้น **29,990** บาท

BKK



FUK

FUK



BKK

ไฟลท์บิน

เวลาออก

เวลาถึง

VZ810

00:30

07:55

ไฟลท์บิน

เวลาออก

เวลาถึง

VZ811

08:55

13:00

วันที่	โปรแกรมทัวร์	อาหาร			โรงแรม
		เช้า	เที่ยง	เย็น	
1	สนามบินสุวรรณภูมิ				
2	สนามบินฟูกูโอกะ - ฟูกูโอกะ - ศาลเจ้าคาไซฟู - เบปปุ - หมู่บ้านยูฟูอิน บ่อทะเลเดือด - ยูมะทาวน์		✓	×	BEPPU/OITA/HITA AREA หรือเทียบเท่า ★★★
3	วัดนันโซอิน - ฟูกูโอกะ - ศาลเจ้ามิยาจิดาเกะ - ดิวตี้ฟรี - กันดั้มพาร์ค - อ็อน มอลล์	✓	✓	×	KUMAMOTO AREA, หรือเทียบเท่า ★★★
4	คุมาโมโตะ - ปราสาทคุมาโมโตะ - โจไซเอ็น - ถนนแป๊ะก๊วย - ศาลา กลางจังหวัดคุมาโมโตะ(ด้านหน้า) - รูปปั้นลูฟี่ - ฟูกูโอกะ - ย่านเทนจิน	✓	✓	×	FUKUOKA AREA, หรือเทียบเท่า ★★★
5	สนามบินฟูกูโอกะ - สนามบินสุวรรณภูมิ - ประเทศไทย	✓			

** รายการทัวร์ข้างต้นอาจมีการเปลี่ยนแปลงตามความเหมาะสม **

อัตราค่าบริการ



วันเดินทาง	ราคาทัวร์/ท่าน พักห้องละ 2-3 ท่าน	ราคาทัวร์เด็ก/ท่าน (อายุไม่เกิน 12 ปี)	ราคาทัวร์ไม่รวม ตัวเครื่องบิน	ราคา ห้องพักเดี่ยว
05 – 09 พฤศจิกายน 2567	29,990	29,990	23,990	8,000
06 – 10 พฤศจิกายน 2567	29,990	29,990	23,990	8,000
12 – 16 พฤศจิกายน 2567	29,990	29,990	23,990	8,000
15 – 19 พฤศจิกายน 2567	29,990	29,990	23,990	8,000
19 – 23 พฤศจิกายน 2567	29,990	29,990	23,990	8,000
20 – 24 พฤศจิกายน 2567	29,990	29,990	23,990	8,000
28 พ.ย. – 02 ธ.ค. 2567	29,990	29,990	23,990	8,000
29 พ.ย. – 03 ธ.ค. 2567	29,990	29,990	23,990	8,000
04 – 08 ธันวาคม 2567	31,990	31,990	25,990	8,000

อัตราค่าบริการสำหรับ เด็กอายุไม่เกิน 2 ปี ณ วันเดินทางกลับ (Infant) ท่านละ 7,500 บาท

อัตรานี้ยังไม่รวมค่าทิปคนขับรถ มัคคุเทศก์ท้องถิ่น และ หัวหน้าที่ัวร์ **1,500 บาท/ท่าน**



สำคัญโปรดอ่าน

- กรุณาทำการจองล่วงหน้าก่อนเดินทางอย่างน้อย 30 วัน พร้อมชำระเงินมัดจำ **ท่านละ 15,000 บาท/ท่าน** และชำระส่วนที่เหลือ 21 วัน ก่อนการเดินทาง กรณีวันเดินทางน้อยกว่า 21 วัน ต้องชำระค่าทัวร์เต็มจำนวน 100% เท่านั้น
- อัตราค่าบริการนี้ จำเป็นต้องมีผู้เดินทาง จำนวน 15 ท่าน ขึ้นไป ในแต่ละคณะ กรณีที่มีผู้เดินทางไม่ถึงตามจำนวนที่กำหนด ทางบริษัทฯ ขอสงวนสิทธิ์ในการเลื่อนการเดินทาง หรือเปลี่ยนแปลงอัตราค่าบริการ (ปรับราคาเพิ่มขึ้น เพื่อให้คณะได้ออกเดินทาง ตามความต้องการ)
- ท่านที่ต้องออกบัตรโดยสารภายในประเทศ (ตัวเครื่องบิน, รถทัวร์, รถไฟ) กรุณาสอบถามที่เจ้าหน้าที่ทุกครั้งก่อนทำการออกบัตรโดยสาร เนื่องจากสายการบินอาจมีการปรับเปลี่ยนไฟล์ท หรือ เวลาบิน โดยไม่แจ้งให้ทราบล่วงหน้า และการแนะนำจากเจ้าหน้าที่เป็นเพียงการแนะนำเท่านั้น
- ระหว่างท่องเที่ยวหากนักท่องเที่ยวได้รับการตรวจยืนยันว่ามีเชื้อโควิด ทางโรงแรมอาจมีค่าทำความสะอาดห้องพักเพิ่มเติม ถ้ามี (ไม่รวมอยู่ในรายการทัวร์)
- ในกรณีที่ภาครัฐทั้งไทย และประเทศปลายทางมีข้อกำหนดในการกักตัว หรือ การตรวจหาเชื้อโควิด-19 ทุกประเภท ผู้เดินทางต้องรับผิดชอบค่าใช้จ่ายส่วนนี้ด้วยตัวเอง ถ้ามี (ไม่รวมอยู่ในรายการทัวร์)



Day1 : สนามบินสุวรรณภูมิ

21.30 นัดหมายพร้อมกันที่ **สนามบินสุวรรณภูมิ** ประเทศไทย โปรดสังเกตป้าย เลทส์โกกรูป พบเจ้าหน้าที่คอยให้การต้อนรับพร้อมอำนวยความสะดวก เช็คอินให้ทุกท่าน



Day2 : สนามบินฟูกูโอกะ - ฟูกูโอกะ - ศาลเจ้าดาไซฟุ - เบปปุ - หมู่บ้านยูฟูอิน - บ่อทะเลเดือด - ยูเมะทาวน์

00.30 ออกเดินทางสู่ **สนามบินฟูกูโอกะ** ประเทศญี่ปุ่น โดยสายการบิน **VIETJET AIR** เที่ยวบินที่ **VZ810**

07.55 เดินทางถึง **สนามบินฟูกูโอกะ** ประเทศญี่ปุ่น ผ่านการตรวจคนเข้าเมืองรับสัมภาระผ่านจุดคัดกรองตามระเบียบของสนามบิน หลังจากนั้นนำท่านเดินทางสู่เมือง “**ฟูกูโอกะ**” เมืองเล็ก ๆ ของแดนอาทิตย์อุทัย ใครได้ไปสัมผัสแล้วจะหลงไหลเสน่ห์ของเมืองนี้ที่แม้จะเต็มไปด้วยตึกสูงระฟ้าแต่ก็แฝงกลิ่นอายของวัฒนธรรมโบราณอันสงบเงียบ เมืองเล็กๆแห่งนี้จึงมีทั้ง 2 อารมณ์ให้นักท่องเที่ยวได้สัมผัสเสน่ห์ของฟูกูโอกะ ซึ่งเนื่องชื่อจนได้รับการจัดอันดับของนิตยสาร ASIA Week ให้เป็นเมืองที่น่าอยู่ที่สุดในเอเชีย ขณะที่สหประชาชาติทำนายว่าเมืองนี้เป็นเมืองที่มีอัตราการเติบโตสูงเป็นอันดับ 2 ของโลกรองจากลาสเวกัส

นำท่านไปยัง “**ศาลเจ้าดาไซฟุ**” วัดชินโตเก่าแก่และมีชื่อเสียงที่สุดของจังหวัดฟูกูโอกะ เป็นที่สถิตของเทพเจ้าแห่งความรู้จึงมีนักเรียน นิสิต นักศึกษามากมายไหว้ขอพรเพื่อการศึกษาไม่เว้นแต่ละวัน ในฤดูใบไม้ผลิภายในวัดมีต้นบ๊วยนานาพันธุ์มากกว่า 6,000 ต้น เจริญเติบโตอย่างหนาแน่น ทั่วบริเวณวัดให้บรรยากาศที่แสนรื่นรมย์ และในบริเวณด้านหน้าศาลเจ้ามี **รูปหล่อวัวเทพเจ้า** นอนเฝ้าอยู่บนแท่นด้วยความเชื่อที่ว่าถ้าลูบหัววัวแล้วจะมีปัญญาดีและมีสุขภาพแข็งแรง ใครต่อใครจึงพากันลูบหัววัวตัวนี้ด้วยความเอ็นดู อิสระทุกท่านเดินเล่นที่ **ถนนคนเดินซันโด** บริเวณหน้า ศาลเจ้าดาไซฟุ เพราะถนนเส้นนี้จะมีทั้งร้านขายของที่ระลึก คาเฟ่ ร้านอาหาร ร้านขายขนมโมจิต่างๆ มากมาย



แนะนำร้านขนมขึ้นชื่ออย่าง “**อุเมะกาเอะ โมจิ**”
ขนมหวานที่ทำจากถั่วแดงห่อแป้งข้าวเหนียวแล้วนำไปปิ้ง



เที่ยง บริการอาหารกลางวัน ณ ภัตตาคาร

หลังอาหารนำท่านเดินทางสู่“**เมืองเบปปุ**”ตั้งอยู่บนชายฝั่งทะเลตะวันออกของเกาะคิวชูเป็นเมืองแห่งบ่อน้ำแร่ที่เป็นบ่อโคลน จัดเป็นเมืองที่มีรีสอร์ทน้ำแร่มากที่สุด นักท่องเที่ยวสามารถลงแช่น้ำแร่หลายหลากชนิด นำท่านเข้าสู่ **หมู่บ้านยูฟูอิน** เป็นต้นแบบของหมู่บ้าน OTOP ของประเทศญี่ปุ่นและเมืองนี้มีชื่อเสียงอีกอย่างในเรื่องของน้ำพุร้อน ภายในเมืองมีทะเลสาบคิริน ทะเลสาบแห่งนี้เป็นจุดชมใบไม้เปลี่ยนสีที่งดงามอีกแห่งหนึ่งของหมู่บ้าน หมู่บ้านยูฟูอินประกอบไปด้วยร้านค้าขายของพื้นเมือง ผักและผลไม้สด ของที่ระลึกHandmadeน่ารักๆมากมาย โดยตัวเมืองยูฟูอินนั้นตั้งอยู่ท่ามกลางธรรมชาติในหุบเขาสีเขียวอันงดงาม ปัจจุบันเมืองยูฟูอิน ได้กลายเป็นเมืองแห่งการท่องเที่ยวซึ่งเป็นจุดหมายปลายทางยอดนิยมที่นักท่องเที่ยวนิยมมาเยือน



และยังมีขนมขึ้นชื่ออย่าง “**โคร็อกเกะ**” (**มันชุบเกล็ดขนมปังทอด**) อาหารยอดนิยมที่เดินกินแก้หิวได้ ช่างในแป้งที่ทอดจนกรอบมีด้านในทำจากมันฝรั่งคั้นซาคูบดผสมกับเนื้อวากิวสับ ทอดจนด้านนอกกรอบ แต่ด้านในยังนุ่มเนียนละลายในปาก

ท่านเดินทางสู่ **บ่อน้ำพุร้อน (Jigoku Meguri)** หรือ **บ่อน้ำพุร้อนขุมนรกทั้งแปด** เป็นบ่อน้ำพุร้อนธรรมชาติที่เกิดขึ้นภายหลังจากการระเบิดของภูเขาไฟ ประกอบไปด้วยแร่ธาตุที่เข้มข้น เช่น กำมะถัน แร่เหล็ก โซเดียม คาร์บอนเนต เรเดียม เป็นต้น และร้อนเกินกว่าจะลงไปอาบได้ แล้วบ่อทั้ง 8 บ่อ ก็ตั้งชื่อให้น่ากลัวตามลักษณะภายนอกที่เห็นกัน ท่านจะได้พบกับบ่อทะเลเดือด **ยูมิ-จิโกกุ (Umi Jigoku)** ซึ่งเป็น 1 ใน 8 บ่อน้ำพุร้อนชื่อดังของเมืองเบปปุ เป็นบ่อน้ำพุร้อนที่ขุดขึ้นมาเพื่อชมความสวยงามดูเป็นนรกน้อยกว่าแห่งอื่น ตั้งแต่ทางเข้าเราจะเห็นควีนขาวพวยพุ่งแทรกก่อนหินใหญ่ขึ้นมาเสียงดังฟูๆ อยู่ตลอดเวลา เมื่อเดินเข้าไปใกล้ๆ จะรู้สึกได้ถึงความร้อนที่พุ่งขึ้นมาจากใต้ธรณี



ก่อนที่จะเข้าไปชมบ่อน้ำพุร้อนสามารถแวะชมสระบัวก่อนได้ ซึ่งในสระมีใบบัวขนาดใหญ่มากจนเด็กตัวเล็กๆ สามารถลงไปนั่งได้ **ยูมิ จิโกกุ** เป็นบ่อน้ำร้อนสีฟ้าเหมือนน้ำทะเลด้วยความลึก 150 เมตร กำเนิดขึ้นหลังจากการระเบิดของภูเขาไฟเมื่อ 1,200 ปีก่อน มีส่วนประกอบ ของแร่โคบอลต์ คิวรีสฟิวทิงขึ้นมารอบๆ บ่อตลอดเวลาอุณหภูมิของน้ำสูงถึง 98 องศาเซลเซียส สามารถต้มไข่ให้สุกได้ บ่อนี้แม้ว่าจะร้อนเกินกว่าจะลงไปแช่ได้ แต่ก็ยังมีพรมน้ำแร่วางจำหน่ายในร้านขายของที่ระลึก ให้นำไปละลายน้ำอาบเองที่บ้านได้ สรรพคุณทำให้ผิวพรรณเปล่งปลั่ง และรักษาโรคผิวหนังได้ ก่อนออกมาอย่าลืมไปนั่งแช่เท้าในบ่อน้ำร้อนใต้ศาลา (ออนเซ็นเท้า) จะทำให้รู้สึกสบายเท้าและมีแรงเดินที่ขยับต่อไป ซึ่งให้บริการแก่นักท่องเที่ยวฟรี จะนั่งแช่นานเท่าใดก็ได้ **รวมค่าเข้าชมบ่อน้ำแร่ 1 บ่อ**

นำท่านเดินทางสู่ **ยูเมะ ทาวน์ (You Me Town)** ช้อปปิ้งมอลล์ขนาดใหญ่ อิสระท่านได้เลือกซื้อสินค้าจากร้านค้าต่างๆ ไม่ว่าจะเป็นเสื้อผ้า, กระเป๋า, รองเท้า, ของแต่งบ้าน, ของที่ระลึก, ขนมโมจิ, เบนโตะ, ผลไม้สดและแห้ง, ลูกอมขนมขบเคี้ยว ฯลฯ ให้ท่านได้เลือกซื้อเป็นของฝากทางบ้าน

ค่า อิสระอาหารค่าตามอัธยาศัย เพื่อไม่เป็นการรบกวนเวลาช้อปปิ้งของท่าน

ที่พัก BEPPU/OITA/HITA AREA ระดับ 3 ดาว หรือเทียบเท่า **ให้ท่านได้ผ่อนคลายกับการแช่น้ำแร่ธรรมชาติ เชื่อว่าถ้าได้แช่น้ำแร่แล้วจะทำให้ผิวพรรณสวยงามและช่วยให้ระบบหมุนเวียนโลหิตดีขึ้น**





Day3 : วัดนันโชนิน - ฟุคุโอกะ - ศาลเจ้ามียาจิดาเกะ - ดิวตี้ฟรี - กันดั้มพาร์ค - อีออน มอลล์

เช้า บริการอาหารเช้า ณ ห้องอาหารของโรงแรม

นำทุกท่านออกเดินทางโดยรถไฟไปยัง **วัดนันโชนิน** เป็นวัดที่มีพระพุทธรูปทองสำริดขนาดใหญ่ที่สุดของญี่ปุ่นหรืออาจจะของโลกเลยที่เดียวและยังมีรูปปั้นพระพุทธรูปอื่นๆอีกเยอะมากๆในวัดนี้ แต่ที่ทำให้วัดนี้มีชื่อเสียงมากที่สุด ก็คือ วัดนี้เป็นจุดเริ่มต้นของเส้นทางแสวงบุญที่ชื่อเสียงของเกาะคิวชู

นำท่านชม **ศาลเจ้ามียาจิดาเกะ** เป็นจุดที่นักท่องเที่ยว ขอดนิชม ศาลเจ้ามียาจิดาเกะเป็นศาลเจ้าของผู้นับถือศาสนาชินโต ณ ที่แห่งนี้เป็นสถานที่ตั้งศาลเจ้าทั้งหมด 8 แห่ง จุดเด่นอยู่บริเวณศาลหลักจะมีเชือกชิมะนะวะ อันขนาดใหญ่ประดับไว้ ซึ่งเป็นเอกลักษณ์ของที่นี่ และนอกจากนี้ทางเดินหินขึ้นมายังศาลเมื่อหันกลับไป จะเป็นวิวพระอาทิตย์ตก ซึ่งเป็นทางยาวทอดลงไปหา น้ำทะเลเป็นไฮไลท์เด่นที่ตื่นตาตื่นใจไปกับทิวทัศน์ อันสวยงาม

จากนั้นนำท่านช้อปปิ้งสินค้าเครื่องสำอาง อาหารเสริม เครื่องประดับคุณภาพดีที่ร้านค้าปลอดภาษี **ดิวตี้ฟรี** ซึ่งมีสินค้าให้บริการทุกท่านเลือกจับจ่ายใช้สอยในราคาถูกข้อมเขามากมาย โดยสินค้าบางประเภทจะไม่สามารถซื้อในเมืองอื่นของประเทศญี่ปุ่นได้ จะเป็นสินค้าประจำเมืองเท่านั้น





เที่ยง บริการอาหารกลางวัน ณ ภัตตาคาร

นำท่านไปต่อยัง **กันดั้มพาร์ค** หากใครที่เป็นสาวกกันดั้มแล้วนั้นไม่ควรพลาดอย่างยิ่ง ถือได้ว่าเป็นสวรรค์ของคนคลั่งรักกันดั้ม ภายในศูนย์การค้า Mitsui Shopping Park LalaPort Fukuoka แบ่งออกเป็น 3 โซนด้วยกัน ไม่ว่าจะเป็น GUNDAM SIDE-F ที่จัดเต็มกันดั้มรุ่นต่าง ๆ แม้กระทั่ง รุ่น ลิมิเต็ดหายากไว้ให้ซื้อไปให้แบบจุก ๆ ตามมาด้วย VS PARK WITH G พื้นที่ที่เต็มไปด้วยกิจกรรมต่าง ๆ เกี่ยวกับกันดั้มเน้น ๆ รวมทั้งยังมี Namco บริเวณที่เต็มไปด้วยตู้อาร์เคดพร้อมทั้งตู้เกมส่พิเศษที่มีเฉพาะที่นี่ทีเดียว แล้วยังมีไฮไลต์เด็ดเป็นหุ่นกันดั้มยักษ์ตัวใหม่ล่าสุดสูงถึง 24.8 เมตร ไว้ให้รัวรูปกัน

นำท่านช้อปปิ้ง ณ **อโองาน มอลล์** ซึ่งเป็นห้างสรรพสินค้าขนาดใหญ่ของญี่ปุ่น มีสินค้ามากมายหลากหลายชนิดให้ท่านได้เลือกซื้อกัน ไม่ว่าจะเป็น โซนเครื่องสำอาง ของใช้เด็ก ของเล่น เสื้อผ้า กระเป๋า รองเท้า ยาสามัญประจำบ้านหรือแม้กระทั่งผลไม้สดๆ จากไร่ของญี่ปุ่นก็มีจำหน่ายที่นี่ด้วยเช่นกัน พิเศษสุดกับร้าน 100 เยน ที่ทุกอย่างในร้านราคาเพียง 100 เยนเท่านั้น ซึ่งเป็นร้านยอดฮิตของคนญี่ปุ่นกันเลยทีเดียว

ค่ำ อิศระอาหารค่ำตามอัธยาศัย เพื่อไม่เป็นการรบกวนเวลาช้อปปิ้งของท่าน

ที่พัก KUMAMOTO AREA ระดับ 3 ดาว หรือเทียบเท่า



**Day4 : คุมาโมโตะ - ปราสาทคุมาโมโตะ - โจไซเอ็น - ถนนแปะก๊วย - ศาลากลางจังหวัดคุมาโมโตะ(ด้านหน้า)
รูปปั้นลูฟี่ - ฟุกุโอะกะ - ย่านเทนจิน**

เช้า บริการอาหารเช้า ณ ห้องอาหารของโรงแรม

นำท่านเดินทางสู่เมือง **“คุมาโมโตะ”** เป็นจังหวัดที่ตั้งอยู่ ณ ตอนกลางของภูมิภาคคิวชู อีกทั้งยังเป็นจุดหมายปลายทางอันเป็นที่รักยิ่งของผู้หลงใหลในความงามของธรรมชาติ รวมถึงผู้ที่ต้องการหลีกเลี่ยงจากความเร่งรีบอันแสนวุ่นวายของเมืองใหญ่ แต่่นอกจากแหล่งท่องเที่ยวตามธรรมชาติที่สวยงามตระการตาอย่างภูเขาอาโสะแล้ว จังหวัดคุมาโมโตะก็ยังมีแหล่งท่องเที่ยวทางประวัติศาสตร์ที่ทรงคุณค่าอย่างปราสาทคุมาโมโตะอีกด้วย

จากนั้นนำท่านถ่ายรูปด้านนอก **ปราสาทคามาโมโตะ** เป็นปราสาทที่มีขนาดใหญ่และงดงามมาก เรียกได้ว่าเป็นเหมือนสัญลักษณ์ของจังหวัดคามาโมโตะเลยก็ว่าได้ ยิ่งไปกว่านั้นที่นี่ยังมีความเกี่ยวข้องกับคนดังในประวัติศาสตร์ญี่ปุ่นด้วยนั่นก็คือ “ลีโอมาสะ คาโมตะ” ใดเมียวผู้ปกครองคามาโมโตะ และนักรบผู้มีชื่อเสียง ส่วนคนดังอีกท่านหนึ่งก็คือ “มุซาชิ มิยาโมโตะ” นักดาบผู้แสนเก่งกาจจนกลายเป็นตำนาน ทันทีที่ปราสาทแห่งนี้สร้างขึ้นในปี 1607 ที่นี้ก็กลายเป็นฉากหลังให้กับเหตุการณ์สำคัญทางประวัติศาสตร์ของจังหวัดคามาโมโตะนับครั้งไม่ถ้วนเลยทีเดียว ส่วนสถาปัตยกรรมที่น่าทึ่งของ



ปราสาทหลังนี้ก็คือฐานกำแพงหินที่แข็งแกร่งและสวยงามซึ่งโครงสร้างดังกล่าวมีไว้เพื่อป้องกันการโจมตีจากศัตรูที่เป็นซามูไร หรือนินจาจากลุ่มอื่น ๆ นั่นเอง ในช่วงใบไม้เปลี่ยนสีปราสาทแห่งนี้ได้รับฉายา ปราสาทแปะก๊วย เนื่องจากรอบๆ ปราสาทเต็มไปด้วยต้นแปะก๊วย **ไม่รวมค่าเข้าชม ประมาณท่านละ 500 เยน**

จากนั้นท่านเดินทางสู่ **โจไซเอ็น** พื้นที่ที่มีการจำลองบรรยากาศชุมชนรอบปราสาทในช่วงศตวรรษที่ 17 ขึ้นมาใหม่ จึงเป็นสถานที่ที่เหมาะสมอย่างยิ่ง ในการสัมผัสประสบการณ์ด้านอาหาร, วัฒนธรรมและประวัติศาสตร์ของคามาโมโตะ มีร้านอาหารกว่า 20 ร้าน รวมถึงร้านเก่าแก่และมีชื่อเสียงจำนวนมากและยังมีร้านขายผลิตภัณฑ์อาหารดั้งเดิมของคามาโมโตะด้วย ของขึ้นชื่อ 3 อย่างของคามาโมโตะ ได้แก่ ซาซิมิเนื้อม้า (บาซาชิ), รากบัวทอดยัดไส้มีสตาร์ด (คาราชิเร็งกง) และคังโงะไส้มันเทศ (อิคินาริคังโงะ) นอกจากนี้ยังมีสินค้าจำกัดตามฤดูกาล เช่น ซาซิมิซูกุกับซิง ซึ่งจะมีเฉพาะหน้าหนาวเท่านั้น ส่วนหน้าร้อนเพลิดเพลินกับร้านแผงลอยที่มาเปิดที่นี่

เที่ยง บริการอาหารกลางวัน ณ กัตาคาร **บริการท่านด้วยเมนู บุฟเฟ่ต์ปิ้งย่างสไตล์ญี่ปุ่น**

จากนั้นนำท่านชม **ถนนแปะก๊วย** บริเวณหน้า **ศาลากลางจังหวัดคามาโมโตะ** โดยบริเวณลานกว้างที่ศาลากลางจังหวัดจะถูกข้อมไปด้วยสี่เหลี่องสดใสตลอดทางยาวกว่า 80 เมตรถือเป็นจุดท่องเที่ยวยอดนิยมและแวะถ่ายรูปกับ " **รูปปั้นลูฟี่** " โดยรูปปั้นนี้ตั้งอยู่ที่บริเวณหน้าศาลากลางจังหวัดที่นี้ถือเป็นแลนด์มาร์คสำหรับแฟนๆการ์ตูนและนักท่องเที่ยวที่มาเยือนอีกด้วย **ทั้งนี้ขึ้นอยู่กับสภาพอากาศในปีนั้นๆ**

จากนั้นนำท่านเดินทางไปยัง **ฟูกูโอกะ** อีสระทุกท่านซื้อปั้ง **ย่านเทนจิน** เป็นย่านช้อปปิ้งขนาดใหญ่ ใจกลางเมืองฟูกูโอกะ ที่รวมแหล่งบันเทิงต่างๆ เอาไว้อย่างครบครันและง่ายต่อการเดินทางจนถูกยกให้เป็นหัวใจสำคัญทางเศรษฐกิจของเมืองฟูกูโอกะเลยทีเดียว เพราะมีตั้งแต่ร้านค้าน่าสนใจ เรียงรายตลอดสองข้างถนนทั้งห้างสรรพสินค้าขนาดใหญ่หลายแห่ง สวนสาธารณะ ห้างสรรพสินค้า ร้านอาหารยอดนิยม ตรอกชอกชอย ที่มีร้านน่าสนใจต่างๆ เพียบ

ค่า อีสระอาหารค่ำตามอัธยาศัย เพื่อไม่เป็นการรบกวนเวลาซื้อปั้งของท่าน

ที่พัก FUKUOKA AREA ระดับ 3 ดาว หรือเทียบเท่า



Day5 : สนามบินฟูกูโอกะ - สนามบินสุวรรณภูมิ - ประเทศไทย

เช้า บริการอาหารเช้า ณ ห้องอาหารของโรงแรม

08.55 นำท่านเดินทางสู่ สนามบินสุวรรณภูมิ ประเทศไทย โดยสายการบิน **VIETJET AIR** เที่ยวบินที่ **VZ811**

13.00 เดินทางถึง สนามบินสุวรรณภูมิ ประเทศไทย โดยสวัสดิภาพ ... พร้อมความประทับใจ

✔ อัตราค่าบริการนี้รวม



ค่าตัวเครื่องบินไป-กลับพร้อมคณะ



ค่าภาษีสนามบินทุกแห่งที่มี



ค่าน้ำหนักกระเป๋าสัมภาระ
เป็นไปตามสายการบินกำหนด



ค่าจ้างมัคคุเทศก์คอยบริการตลอด
การเดินทาง



ค่าอาหารตามมือที่ระบุในรายการ



ค่ารถรับ-ส่ง และนำเที่ยวตามรายการ



ค่าที่พักตามที่ระบุในรายการ
พักห้องละ 2-3 ท่าน



ค่าเข้าชมสถานที่ต่างๆ ตามรายการ



ค่าประกันอุบัติเหตุระหว่างเดินทาง
วงเงินท่านละ 1,000,000 บาท
เงื่อนไขตามกรมธรรม์



ค่าบริการซึ่งได้รวมภาษีมูลค่าเพิ่ม 7% แล้ว
ถ้าบริษัทสามารถ หัก ภาษี ณ ที่จ่าย 3%
(ยอดก่อนภาษีมูลค่าเพิ่ม)



ค่าน้ำดื่มวันละ 1 ขวดต่อท่าน

✘ อัตราค่าบริการนี้ไม่รวม



ค่าใช้จ่ายส่วนตัวนอกเหนือจากรายการที่ระบุ เช่น ค่าทำหนังสือเดินทาง, ค่าโทรศัพท์, ค่าโทรศัพท์
ทางไกล, ค่าอินเทอร์เน็ต, ค่าซักรีด, มินิบาร์ในห้อง (กรุณาสอบถามจากหัวหน้าทัวร์ก่อนการใช้บริการ)



ค่าดำเนินการอื่นๆ สำหรับผู้ที่ไม่ได้ถือหนังสือเดินทางสัญชาติไทย ค่าดำเนินการ
แจ้งเข้า-ออกประเทศ



ค่าอาหารพิเศษที่นอกเหนือจากที่รายการทัวร์กำหนด และ รวมถึงการริเคิวอาหารพิเศษต่างๆ
เช่น อาหารเจ มังสวิรัต อาหารทะเล เป็นต้น



ค่าบริการอื่นๆ เพิ่มของสายการบิน เช่น ที่นั่ง อาหาร วิลแชร์ และ บริการเสริมอื่น (ถ้ามี)



ค่าทิปคนขับรถ หัวหน้าทัวร์และมัคคุเทศก์ท้องถิ่น



เงื่อนไขการยกเลิกการเดินทาง

1. กรณีที่นักท่องเที่ยวต้องการ **ขอยกเลิกการเดินทาง เลื่อน หรือ เปลี่ยนแปลงการเดินทาง**

นักท่องเที่ยว (ผู้มีรายชื่อในเอกสารการจอง) จะต้องอีเมล เพื่อลงนามในเอกสารแจ้งยืนยันยกเลิกการจอง กับทางบริษัทเป็นลายลักษณ์อักษรเท่านั้น ทางบริษัทไม่รับยกเลิกการจองผ่านทางโทรศัพท์ ไม่ว่าจะกรณีใดๆ ทั้งสิ้น

2. กรณีนักท่องเที่ยวต้องการ **ขอรับเงินค่าบริการคืน** กรุณาส่งเอกสารทางอีเมล เอกสารที่ใช้ประกอบการขอรับเงินคืนรายละเอียดดังนี้

- หน้าสมุดบัญชีธนาคารที่ต้องการให้นำเงินเข้า
- ใบเรียกเก็บเงิน หรือ หลักฐานการชำระค่าบริการต่างๆ ทั้งหมด
- พาสปอร์ตหน้าแรกของผู้เดินทาง

**** กรณีมอบอำนาจจะต้องมีหนังสือมอบอำนาจ และ สำเนาบัตรประชาชนของผู้รับมอบอำนาจ ****

เงื่อนไขการคืนเงินค่าบริการดังนี้

แจ้งยกเลิกก่อนเดินทาง ตั้งแต่ 30 วันขึ้นไป	คืนค่าใช้จ่ายทั้งหมด หรือ หักค่าใช้จ่ายจริงที่เกิดขึ้น (กรณีวันเดินทางตรงกับช่วงวันหยุดนักขัตฤกษ์ ไม่ว่าจะวันใดวันหนึ่ง ทางบริษัทขอสงวนสิทธิ์ในการยกเลิกการเดินทางไม่น้อยกว่า 55 วัน)
แจ้งยกเลิกก่อนเดินทาง 15-29 วัน	เก็บค่าใช้จ่ายท่านละ 50% ของค่าทัวร์ หรือ หักค่าใช้จ่ายจริงที่เกิดขึ้น (กรณีที่มีค่าใช้จ่ายตามจริงมากกว่ากำหนด ทางบริษัทขอสงวนสิทธิ์ในการเรียกเก็บค่าใช้จ่ายเพิ่ม)
แจ้งยกเลิกก่อนเดินทาง 0-14 วัน	เก็บค่าใช้จ่ายท่านละ 100% ของค่าทัวร์



ข้อมูลสำคัญเกี่ยวกับโรงแรมที่พักที่ท่านครทรา

1. เนื่องจากการวางแผนผังห้องพักของแต่ละโรงแรมแตกต่างกัน เช่น ห้องพักแบบห้องเดี่ยว (Single) ห้องพักแบบห้องคู่ 2 ท่าน (Twin/Double) และ ห้องพักแบบ 3 ท่าน / 3 เตียง (Triple Room) จึงอาจทำให้ห้องพักแต่ละประเภท อาจจะไม่ติดกัน หรืออยู่คนละชั้นกัน และบางโรงแรมอาจไม่มีห้องพักแบบ 3 ท่าน ซึ่งถ้าต้องการเข้าพัก 3 ท่าน อาจจะต้องเป็น 1 เตียงใหญ่ กับ 1 เตียงพับเสริม หรือ อาจมีความจำเป็นต้องแยกห้องพักเป็นห้องคู่ 1 ห้อง (Twin/Double) และ ห้องเดี่ยว 1 ห้อง (Single) ไม่ว่ากรณีใดๆ ทางบริษัทขอสงวนสิทธิ์ในการเรียกเก็บค่าบริการเพิ่มตามจริงที่เกิดขึ้นจากนักท่องเที่ยว
2. กรณีที่มีงานจัดประชุมนานาชาติ (Trade Fair) เป็นผลให้ค่าโรงแรมสูงขึ้นมาก และห้องพักในเมืองเต็ม บริษัทฯ ขอสงวนสิทธิ์ในการปรับเปลี่ยน หรือย้ายเมืองเพื่อให้เกิดความเหมาะสม
3. โดยส่วนใหญ่ตามธรรมเนียม ของห้องพักจะเป็นห้องพักที่ห้ามสูบบุหรี่ (Non Smoking Room) โดยทางโรงแรมอาจมีการติดตั้งอุปกรณ์ดับจับควันไว้ในห้อง กรณีที่มีการลักลอบสูบบุหรี่ในห้องพัก และถูกตรวจสอบได้ ผู้เข้าพักจำเป็นต้องชำระค่าปรับกับโรงแรมโดยตรง โดยค่าปรับขึ้นอยู่กับเงื่อนไขของแต่ละโรงแรม



ข้อมูลสำคัญเกี่ยวกับสายการบินที่ท่านครทรา

1. เกี่ยวกับที่นั่งบนเครื่องบิน เนื่องจากบัตรโดยสาร เป็นแบบหมู่คณะ (ราคาพิเศษ) สายการบินจึงขอสงวนสิทธิ์ในการเลือกที่นั่งบนเครื่องบินทุกกรณี แต่ทางบริษัทจะพยายามให้มากที่สุด ให้ลูกค้าผู้เดินทางที่มาด้วยกันได้นั่งด้วยกัน หรือใกล้กันให้มากที่สุดเท่าที่จะสามารถทำได้
2. กรณีที่ท่านเป็นมุสลิม หรือ นับถือศาสนาอิสลาม หรือ แพ้อาหารบางประเภท โปรดระบุมาให้ชัดเจนในขั้นตอนการจอง กรณีที่แจ้งล่วงหน้าก่อนเดินทางกะทันหัน อาจมีค่าใช้จ่ายเพิ่มเพื่อชำระกับเมนูใหม่ที่ต้องการ เพราะเมนูเดิมของคุณ ไม่สามารถยกเลิกได้
3. บางสายการบินอาจมีเงื่อนไขเกี่ยวกับการให้บริการอาหารบนเครื่องบินแตกต่างกัน ขอให้ท่านทำความเข้าใจถึงวัฒนธรรมประจำชาติ ของแต่ละสายการบินที่กำลังให้บริการท่านอยู่
4. สายการบินอาจมีการงดเสิร์ฟอาหาร และเครื่องดื่ม หรือเปลี่ยนแปลงรูปแบบอาหาร ขึ้นอยู่กับสายการบินเป็นผู้กำหนด



เงื่อนไข และข้อควรทราบอื่นๆ ทัวไป ที่ท่านควรทราบ

1. ทัวรนี้สำหรับผู้มีวัตถุประสงค์เพื่อการท่องเที่ยวเท่านั้น
2. ทัวรนี้ขอสงวนสิทธิ์สำหรับผู้เดินทางที่ถือหนังสือเดินทางธรรมดา (หน้าปกสีน้ำตาล / เลือดหมู) เท่านั้น กรณีที่ท่านถือหนังสือเดินทางราชการ (หน้าปกสีน้ำเงินเข้ม) หนังสือเดินทางทูต (หน้าปกสีแดงสด) และต้องการเดินทางไปพร้อมคณะทัวร อันมีวัตถุประสงค์เพื่อการท่องเที่ยว โดยไม่มีจดหมายเชิญ หรือ เอกสารใดเชื่อมโยงเกี่ยวกับการขออนุญาตการใช้หนังสือเดินทางพิเศษอื่นๆ หากไม่ผ่านการอนุมัติของเคาน์เตอร์เช็คนานาชาติ ด่านตรวจคนเข้าเมือง ทั้งฝั่งประเทศไทย (ต้นทาง) ขาออก และ ต่างประเทศ (ปลายทาง) ขาเข้า ไม่ว่าจะกรณีใดก็ตาม ทางบริษัทขอสงวนสิทธิ์ไม่รับผิดชอบความผิดพลาดที่จะเกิดขึ้นในส่วนนี้ ไม่ว่าส่วนใดส่วนหนึ่ง
3. ทัวรนี้เป็นทัวรแบบเหมาจ่ายล่วงหน้าเรียบร้อยแล้วทั้งหมด หากท่านไม่ได้ร่วมเดินทางหรือใช้บริการตามที่ระบุไว้ในรายการ ไม่ว่าจะบางส่วนหรือทั้งหมด หรือถูกปฏิเสธการเข้า-ออกเมือง หรือด้วยเหตุผลใดๆ ก็ตาม ทางบริษัทขอสงวนสิทธิ์ไม่คืนเงินค่าบริการ ไม่ว่าจะบางส่วนหรือทั้งหมดให้แก่ท่านไม่ว่ากรณีใดๆ ก็ตาม
4. ทางบริษัทขอสงวนสิทธิ์ไม่รับผิดชอบค่าเสียหายจากความผิดพลาดในการสละชื่อ นามสกุล คำนำหน้าชื่อ เลขที่หนังสือเดินทาง เลขที่วีซ่า และอื่นๆ เพื่อใช้ในการจองตั๋วเครื่องบิน ในกรณีที่นักท่องเที่ยว หรือเอเยนต์ไม่ได้ส่งหน้าหนังสือเดินทาง และ หน้าวีซ่ามาให้กับทางบริษัทพร้อมการชำระเงินมัดจำหรือส่วนที่เหลือทั้งหมด
5. ทางบริษัทขอสงวนสิทธิ์ในการเปลี่ยนแปลงรายการการเดินทางตามความเหมาะสม เพื่อให้สอดคล้องกับ สถานการณ์ ภูมิอากาศ และเวลา ณ วันที่เดินทางจริงของประเทศที่เดินทาง ทั้งนี้ ทางบริษัทจะคำนึงถึงความปลอดภัย และ ประโยชน์ของลูกค้าเป็นสำคัญ
6. ทางบริษัทขอสงวนสิทธิ์ไม่รับผิดชอบต่อความเสียหายหรือค่าใช้จ่ายใดๆ ที่เพิ่มขึ้นของนักท่องเที่ยวที่ไม่ได้เกิดจากความผิดของทางบริษัท เช่น ภัยธรรมชาติ การจลาจล การนัดหยุดงาน การปฏิวัติ อุบัติเหตุ ความเจ็บป่วย ความสูญหายหรือเสียหายของสัมภาระ ความล่าช้า เปลี่ยนแปลง หรือการบริการของสายการบิน เหตุสุดวิสัยอื่น เป็นต้น
7. อัตราค่าบริการนี้คำนวณจากอัตราแลกเปลี่ยนเงินตราต่างประเทศ ณ วันที่ทางบริษัทเสนอราคา ดังนั้น ทางบริษัทขอสงวนสิทธิ์ในการปรับราคาค่าบริการเพิ่มขึ้น ในกรณีที่มีการเปลี่ยนแปลงอัตราแลกเปลี่ยนเงินตราต่างประเทศ ค่าตัว เครื่องบิน ค่าภาษีน้ำมัน ค่าภาษีสนามบิน ค่าประกันภัยสายการบิน การเปลี่ยนแปลงเที่ยวบิน ฯลฯ ที่ทำให้ต้นทุนสูงขึ้น
8. มีคฤหาสน์ พนักงาน หรือตัวแทนของทางบริษัท ไม่มีอำนาจในการให้คำสัญญาใดๆ แก่บริษัท เว้นแต่มีเอกสารลงนามโดยผู้มีอำนาจของบริษัทกำกับเท่านั้น
9. นักท่องเที่ยวต้องมีความพร้อมในการเดินทางทุกประการ หากเกิดเหตุสุดวิสัยใดๆ ระหว่างรอการเดินทาง อันไม่ใช่เหตุที่เกี่ยวข้องกับทางบริษัท อาทิ วีซ่าไม่ผ่าน เกิดอุบัติเหตุที่ไม่สามารถควบคุมได้ นอกเหนือการควบคุมและคาดหมาย ทางบริษัทจะรับผิดชอบคืนค่าทิวรเฉพาะส่วนที่บริษัทยังไม่ได้ชำระแก่ทางลูกค้าของทางบริษัท หรือจะต้องชำระตามข้อ ตกลงแก่ลูกค้าตามหลักปฏิบัติเท่านั้น
10. คณะทิวรนี้ เป็นการชำระค่าใช้จ่ายทั้งหมดแบบผูกขาดกับตัวแทนบริษัทที่ได้รับการรับรองอย่างถูกต้อง ณ ประเทศปลายทาง ซึ่งบางส่วนของโปรแกรมอาจจำเป็นต้องท่องเที่ยวอันเป็นไปตามนโยบายของประเทศปลายทางนั้นๆ กรณีที่ท่านไม่ต้องการใช้บริการส่วนใดส่วนหนึ่ง ไม่ว่าจะกรณีใดก็ตาม จะไม่สามารถคืนค่าใช้จ่ายให้ได้ และ อาจมีค่าใช้จ่ายเพิ่มเติมขึ้น ตามมาเป็นบางกรณี ทางบริษัทขอสงวนสิทธิ์ในการเรียกเก็บค่าใช้จ่ายที่เกิดขึ้นจริงทั้งหมดกับผู้เดินทาง กรณีที่เกิดเหตุการณ์ขึ้นนี้ขึ้น ไม่ว่ากรณีใดก็ตาม
11. กรณีลูกค้าที่จองเฉพาะทิวรไม่รวมบัตรโดยสารโดยเครื่องบิน (จอยด์แลนด์ทิวร ชื่อตัวเครื่องบินแยกเอง) ในวันเริ่มทิวร (วันที่หนึ่ง) ท่านจำเป็นต้องมารอคณะท่านั้น ทางบริษัทไม่สามารถให้คณะ รอท่านได้ ไม่ว่าจะกรณีใดก็ตาม กรณีที่ไฟล์ชของท่านถึงช้ากว่าคณะ และ ยืนยันเดินทาง ท่านจำเป็นต้องเดินทางตามคณะไปยังเมือง หรือ สถานที่ท่องเที่ยวที่ท่านอยู่ในเวลานั้นๆ กรณีนี้ จะมีค่าใช้จ่ายเพิ่ม ท่านจำเป็นต้องชำระค่าใช้จ่ายที่ใช้ในการเดินทางด้วยตนเองทั้งหมดเท่านั้น ไม่ว่า กรณีใดก็ตาม และ ทางบริษัทขอสงวนสิทธิ์ไม่สามารถชดเชย หรือ กดแทน หากท่านไม่ได้ท่องเที่ยวเมือง หรือ สถานที่ท่องเที่ยวใดๆ สถานที่หนึ่ง ทุกกรณี เนื่องจากเป็นการชำระแบบเหมาจ่ายกับตัวแทนแล้วทั้งหมด