

ใบอนุญาตเลขที่ 11/08185

H₂ TOUR
เอชทูโอทัวร์



089-659-1717

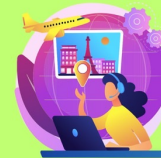
Office 095-659-1717

H2otour59@gmail.com

309/167 คอนโดลุมพินี ชิว ชะอำ ต.ชะอำ อ.ชะอำ จ.เพชรบุรี 76120



@h2otour59



2024

4 DAYS 4 NIGHTS

HOKKAIDO GOLDEN HOUR

68,999

THAI PREMIUM SHTGCTS15

เช็คอินสนามบินอย่างช้า 2 คืน
บินกลับ 1 คืน / บินกลับ 1 คืน

เมนูพิเศษสุดพิเศษ
ฮานู / ฮานู

เดินชมภูเขาไฟ

พักผ่อนริมน้ำ

ภูเขาไฟ

อนุสาวรีย์ท้าวสุทนต์ / ภูเขาไฟ / อุทยานแห่งชาติอินุโมะ / ทะเลสาบโทมอริ / ไร่ดอกไม้ฮานูบรี
 จังหวัดฮอกไกโดฮามะดะ / อ่าวฮามะดะฮอกไกโด / พิพิธภัณฑ์เครื่องดนตรี / ย่านมิดทรี ทาคาฮาชิ / นาฬิกาอินน้ำ
 โรงเป่าแก้วคิตาอิ / ศาลเจ้าอองโกโด / เอนะมูระฮะ / ดงซุย เคาทัง / ถนนช้อปปิ้งทานุกิโคจิ / ย่านชูชิกิโนะ

ที่เรียดสงกรานต์

PERIOD : 1 10 - 15 เม.ย. 68 PERIOD : 2 14 - 19 เม.ย. 68

วันที่	กำหนดการ	เช้า	เที่ยง	เย็น	โรงแรม
1	กรุงเทพฯ – สนามบินชิตโตเสะ (TG670 : 23.45-08.30)	X	X	X	
2	สนามบินชิตโตเสะ – เมืองโนโบริเบทสึ – หุบเขานรกจิโกะคุดานิ – ภูเขาไฟอุสุ (กระเช้าไฟฟ้า)	✈	🕒	🕒	TOYA SUN PALACE RESORT & SPA หรือเทียบเท่า
3	อุทยานแห่งชาติอินุโมะ – เมืองฮาโกดาเตะ – โกเรียวคะคุ ทาวเวอร์ – โกดังอิฐแดงคานะเมริ – นั่งกระเช้าภูเขาฮาโกดาเตะ	🕒	🕒	🕒	HEWITT RESORT หรือเทียบเท่า
4	ตลาดเช้าเมืองฮาโกดาเตะ – ฟาร์มมิเซโกะ ทาคาฮาชิ – เมืองโอตารุ – พิพิธภัณฑ์กล่องดนตรี – นาฬิกาอินน้ำโบราณ – โรงเป่าแก้วคิตาอิชิ – เมืองซัปโปโร	🕒	🕒	X	QUINTESSA HOTEL SAPPORO SUSUKINO หรือเทียบเท่า
5	ศาลเจ้าฮอกไกโด – เนินพระพุทธรเจ้า – เมืองคิตะฮิโรชิม่า – มิตซุย เอทส์เล็ท – ถนนช้อปปิ้งทานุกิโคจิ – ย่านชูชิกิโนะ	🕒	🕒	X	QUINTESSA HOTEL SAPPORO SUSUKINO หรือเทียบเท่า
6	สนามบินชิตโตเสะ – กรุงเทพฯ (TG671 : 10.00-15.00)	🕒	✈	X	

*** กรุณาเตรียมค่าทิปไกด์และคนขับรถ จำนวน 1,000 บาท ***

H O K K A I D O
HIGHLIGHT
Golden Hour



กระเช้าภูเขาฮาโกดาเตะ



เนินพระพุทธรเจ้า



หุบเขานรกจิโคะคุดาบิ



ภูเขาไฟอูสุ



ฟาร์มมิเซโคะ ทาคาฮาชิ



ถนนช้อปปิ้งทานุกิโคจิ

กระเช้าภูเขาฮาโกดาเตะ ชมวิวที่สวยงามที่สุด 1 ใน 3 ของญี่ปุ่น ระดับมิชลิน 3 ดาว
 Unseen Hokkaido ผลงานสถาปัตยกรรมชิ้นเอก ผสานธรรมชาติอย่างลงตัว “Hill of Buddha”
 หุบเขานรก จิโคะคุดาบิ สัมผัสบรรยากาศของแหล่งกำเนิดออนเซ็นชื่อดังที่สุดแห่งฮอกไกโด
 ขึ้นตากับภูเขาไฟอูสุ วิวทิวทัศน์อันงดงามและธรรมชาติสุดยิ่งใหญ่ ที่พลาดไม่ได้
 ชมฟาร์มโคนมชื่อดัง มิเซโคะ ทาคาฮาชิ กับวิวโยเทสแนพิเศษ
 ช้อปปิ้งอย่างเต็มอิ่มจุกใจบนถนนทานุกิโคจิและมิตซึยะ เอาท์เล็ต
 พักออนเซ็น 2 คับ!!! ริมทะเล 1 คับ ริมทะเลสาบ 1 คับ
 อาหารพิเศษ...บุฟเฟ่ต์ซาบู, บุฟเฟ่ต์ซาบู
 กรุ๊ปสบายๆ เพียง 20 และ 30 ท่านเท่านั้น!!!

โปรแกรมการเดินทาง

วันแรก กรุงเทพฯ – สนามบินชิตโตเสะ

- 20.30 น. ✈️ พร้อมกันที่ สนามบินสุวรรณภูมิ อาคารผู้โดยสารขาออก (ระหว่างประเทศ) ชั้น 4 ประตู 2 เคาน์เตอร์ D สายการบิน THAI AIRWAYS (TG) โดยมีเจ้าหน้าที่จากทางบริษัทฯ คอยต้อนรับ และอำนวยความสะดวกแก่ท่านก่อนออกเดินทาง
- **สำคัญมาก !! ประเทศญี่ปุ่นไม่อนุญาตให้นำอาหารสดจำพวก เนื้อสัตว์ พืช ผัก ผลไม้ เข้าประเทศ หากฝ่าฝืนมีโทษปรับและจับ**
- 23.45 น. เหนินฟ้าสู่ สนามบินชิตโตเสะ (ฮอกไกโด) โดยสายการบิน THAI AIRWAYS เที่ยวบินที่ TG670 ➔ (บริการอาหารและเครื่องดื่มบนเครื่อง)

วันที่สอง สนามบินชิตโตเสะ – เมืองโนโบริเบทสึ – หุบเขานรกจิโกะคุดานิ – ภูเขาไฟอุสุ (กระเช้าไฟฟ้า)

- 08.30 น. เดินทางถึง สนามบินชิตโตเสะ (ฮอกไกโด) (เวลาท้องถิ่นเร็วกว่าไทย 2 ชม. กรุณาปรับนาฬิกาของท่านเป็นเวลาท้องถิ่นเพื่อสะดวกในการนัดหมาย) หลังผ่านพิธีการตรวจคนเข้าเมืองและศุลกากรเรียบร้อยแล้ว นำท่านเดินทางสู่ เมืองโนโบริเบทสึ สถานที่ตากอากาศที่ถือได้ว่ามีชื่อเสียงแห่งหนึ่งของประเทศญี่ปุ่น ซึ่งเป็นแหล่งบ่อน้ำพุร้อนที่ใหญ่ที่สุดในฮอกไกโด เมืองนี้มีประชากรประมาณ 5 หมื่นคน ชื่อเมืองนั้นมาจากภาษาของชาวไอนุ (ชนเผ่าพื้นเมือง) ซึ่งมีความหมายว่าแม่น้ำสีเข้ม
- เที่ยง 🍽️ รับประทานอาหารกลางวันที่ภัตตาคาร
- บ่าย นำท่านชม หุบเขานรกจิโกะคุดานิ ตั้งอยู่ในเขตอุทยานแห่งชาติชิคตสึ-โทยะ ภายในบริเวณหุบเขาแห่งนี้ประกอบด้วยบ่อน้ำพุร้อนน้อยใหญ่รวมถึงบ่อโคลนและลำธารซึ่งมีแร่ธาตุกำมะถันจากภูเขาไฟที่ยังไม่ดับ



พาท่านนั่ง กระเช้าลอยฟ้าภูเขาไฟอุสุ ซึ่งได้รับการขึ้นทะเบียนเป็นอุทยานธรณี (IGGP จาก UNESCO) มีเพียง 2 แห่งบนเกาะฮอกไกโด พร้อมให้ท่านชมความอัศจรรย์ของธรรมชาติอันเกิดจากภูเขาไฟที่ยังคงมีชีวิต พื้นมหาสมุทรทะเลสาบโทยะ ยอดภูเขาไฟ การผสมผสานของทิวทัศน์เหล่านี้ จะเป็นส่วนผสมของความสวยงามในความทรงจำของท่านไม่รู้ลืม **หมายเหตุ : ความสวยงามขึ้นกับสภาพภูมิอากาศ**

🚗 พักที่ TOYA SUN PALACE RESORT & SPA หรือเทียบเท่า

คำ

🎯 **รับประทานอาหารค่ำที่ห้องอาหารโรงแรม**

หลังรับประทานอาหารแล้วเชิญท่านพักผ่อนไปกับกระแช่ **ออนเซ็น** น้ำแร่ธรรมชาติผ่านความร้อนได้พิภพเพื่อผ่อนคลายความเมื่อยล้าเลือดลมเดินดีเสริมสุขภาพให้กระปรี้กระเปร่าผิวพรรณสดใสมีน้ำมีนวลช่วยระบบการเผาผลาญของร่างกายให้อยู่ในสภาพคงที่ความอึดจรรยาแห่งการอาบน้ำแร่แบบญี่ปุ่นนี่เองทำให้มีผู้กล่าวว่า => **หากมาที่ญี่ปุ่นแล้วไม่ได้ลงอาบน้ำแร่ก็เหมือนกับว่าท่านมาไม่ถึงญี่ปุ่น!**

วันที่สาม อุทยานแห่งชาติอินุมะะ – เมืองฮาโกดาเตะ – โกเรียวคะคุ ทาวเวอร์ – โกดังอิฐแดงคานะโมริ – นั่งกระเช้าภูเขาฮาโกดาเตะ

เช้า

🎯 **รับประทานอาหารเช้า ณ ห้องอาหารโรงแรม**

พาท่านเดินทางสู่ **อุทยานแห่งชาติอินุมะะ** เพื่อชมความงดงามของป่าไม้ ขุนเขา และแหล่งน้ำธรรมชาติ รวมถึงทะเลสาบอินุมะะที่มีภูเขาไฟโคมะะะตะเกะเป็นฉากหลังอันงดงาม ในฤดูใบไม้ร่วง ท่านจะได้เพลิดเพลินกับการชมใบไม้เปลี่ยนสีที่สวยงามรอบทะเลสาบ และในฤดูหนาว ทะเลสาบแห่งนี้จะกลายเป็นน้ำแข็งสร้างบรรยากาศที่น่าประทับใจ



นำท่านเดินทางสู่ **เมืองฮาโกดาเตะ** ตั้งอยู่ทางตอนใต้ของเกาะฮอกไกโด เป็นเมืองที่ล้อมรอบไปด้วยทะเลมีธรรมชาติที่สวยงาม ซึ่งในปีอันเซอิที่ 6 (ค.ศ. 1859) เมืองฮาโกดาเตะแห่งนี้ได้เปิดเป็นท่าเรือสำหรับการค้าระหว่างประเทศเป็นแห่งแรกของญี่ปุ่นพร้อมกับท่าเรือโยโกฮาม่าและท่าเรือนางาซากิ จึงมีกลิ่นอายวัฒนธรรมของชาวต่างชาติอยู่ด้วย นำท่านสู่ **โกเรียวคะคุ ทาวเวอร์** หอคอยที่ท่านสามารถชื่นชมภาพวิวทิวทัศน์ของเมืองฮาโกดาเตะได้ 360 องศา บริเวณนั้นหากมองลงมาท่านจะเห็นสวนสาธารณะโกเรียวคะคุ มีรูปร่างคล้ายดวงดาว 5 แฉก มีความงดงามเป็นอย่างมาก โดยสามารถมาเยี่ยมชมได้ทุกฤดู **หมายเหตุ : ความสวยงามขึ้นกับสภาพภูมิอากาศ**

เที่ยง

บ่าย

🎯 **รับประทานอาหารกลางวันภัตตาคาร**

ให้ท่านอิสระช้อปปิ้งตามอัธยาศัย ณ **โกดังอิฐแดงคานะโมริ** ปัจจุบันกลายเป็นสัญลักษณ์ทางการท่องเที่ยวไปแล้ว อาคารที่เห็นถูกสร้างขึ้นมาทดแทนอาคารหลังเก่า (หลังถูกไฟไหม้ครั้งใหญ่เผาทำลายไปเมื่อปี ค.ศ. 1907) แต่ยังคง



เอกลักษณ์ มีความโดดเด่นของสถาปัตยกรรมแบบดั้งเดิม ให้ความรู้สึกถึงอาคารสไตล์ยุโรปที่ตั้งอยู่เรียงรายริมอ่าว เมื่อถึงแก่เวลานำท่าน **นั่งกระเช้าภูเขาฮาโกดาเตะ** เพื่อชมวิวยามค่ำคืน โดยภูเขาอยู่ทางตอนใต้ของเมือง และมีความสูงถึง 334 เมตร ได้รับการยกย่องว่าสวยติดอันดับ 1 ใน 3 ของญี่ปุ่น ในคืนที่ท้องฟ้าโปร่งจะเห็นวิทัศนียภาพของเมืองฮาโกดาเตะทั้งเมืองได้อย่างชัดเจน ภูเขาฮาโกดาเตะนี้จะมีลักษณะรูปร่างคล้ายกับวงนอนหมอบ ดังนั้นจึงมีชื่อเรียกอีกชื่อหนึ่งว่า กากิว ซัง (GAGYU SAN)



☞ พักที่ HEWITT RESORT หรือเทียบเท่า

ค่ำ ๑๐! รับประทานอาหารค่ำที่ห้องอาหารโรงแรม **เมนูพิเศษ !! บุฟเฟ่ต์ชาบู**

หลังรับประทานอาหารเช้าแล้วเชิญท่านพักผ่อนไปกับการแช่ **ออนเซ็น** เพื่อผ่อนคลายความเมื่อยล้า เลือดลมเดินดี เสริมสุขภาพให้กระปรี้กระเปร่าผิวพรรณสดใสมีน้ำมีนวลช่วยระบบการเผาผลาญของร่างกายให้อยู่ในสภาพคงที่

วันที่สี่ ตลาดเช้าเมืองฮาโกดาเตะ – ฟาร์มนิเซโกะ ทาคาฮาชิ – เมืองโอดารุ – พิพิธภัณฑน์ถ่องดนตรี – นาฬิกาไอน้ำโบราณ – โรงเป่าแก้วคิตาอิชิ – เมืองซัปโปโร

เช้า ๑๐! รับประทานอาหารเช้า ณ ห้องอาหารโรงแรม

นำท่านเดินทางสู่ **ตลาดเช้าเมืองฮาโกดาเตะ** มีขายสินค้านานาชาติ อาทิ อาหารทะเล ผักและผลไม้สด รวมถึงเสื้อผ้าและข้าวของเครื่องใช้ที่จำเป็นในชีวิตประจำวันของชาวเมืองเป็นประจำเรียงรายไปบนถนนกว่า 360 ร้าน ซึ่งนับเป็นตลาดที่มีชื่อเสียงและมีสินค้าให้เลือกมากมายหลากหลายชนิดแห่งหนึ่งของเกาะฮอกไกโด



นำท่านเดินทางสู่ **ฟาร์มนิเซโกะ ทาคาฮาชิ** ตั้งอยู่บนเนินเขาพร้อมทิวทัศน์อันงดงามของภูเขาโยเท ภายในมีสิ่งอำนวยความสะดวกมากมาย ทั้งโรงงานแปรรูปผลิตภัณฑ์จากฟาร์ม ร้านอาหาร ร้านขนม ร้านขายของฝาก ให้ท่านสนุกสนานกับกิจกรรมเวิร์กช็อปทำไอศกรีมชอर्टเชิร์พด้วยตัวเอง พร้อมเลือกซื้อผลิตภัณฑ์จากฟาร์มเป็นที่ระลึก



เที่ยง ๑๐) **รับประทานอาหารกลางวัน**ที่ฟาร์มทาคาฮาชิ (รับเงินสดที่ไคด์ 2,000 เยน / ท่าน)

บ่าย นำท่านเดินทางสู่ **เมืองโอตารุ (เมืองโรแมนติค)** ที่ควบคู่ไปกับความเก่าแก่และความสำคัญทางประวัติศาสตร์แวะชม **พิพิธภัณฑ์กล่องดนตรี** อาคารเก่าแก่ที่ภายนอกถูกสร้างขึ้นจากอิฐแดง แต่โครงสร้างภายในทำด้วยไม้ พิพิธภัณฑ์แห่งนี้สร้างขึ้นในปี ค.ศ. 1910 ปัจจุบันนับเป็นมรดกทางสถาปัตยกรรมที่เก่าแก่ควรค่าแก่การอนุรักษ์ให้เป็นสมบัติของชาติ ได้เวลาอันสมควร พาท่านถ่ายรูปที่ระลึกกับ **นาฬิกาไอน้ำโบราณ** นาฬิกาไอน้ำสไตล์อังกฤษที่ใหญ่ที่สุดในโลกที่เหลืออยู่เพียง 2 เรือนบนโลกเท่านั้น สูง 5.5 เมตร หนักกว่า 1.5 ตัน นาฬิกานี้จะพ่นไอน้ำประกอบกับมีเสียงดนตรีบอกเวลาซึ่งเหมือนกับเสียงดนตรีที่วิหารเวสต์มินสเตอร์ที่กรุงลอนดอน โดยดังขึ้นทุกๆ 15 นาที นำท่านสู่ **โรงเป่าแก้วคิตาอิชิ** มีผลิตภัณฑ์ที่ทำจากแก้วให้เลือก ทั้งแก้วที่เป่าให้เป็นรูปสัตว์นานาชนิด สโนว์บอล แก้วน้ำ แจกัน ถ้วย พวงกุญแจ ตะเกียงให้เลือกอย่างจุใจ ที่โรงงานแห่งนี้ท่านจะได้ชมกรรมวิธีการเป่าเครื่องแก้วด้วยเทคนิคแบบต่างๆ ก็จะได้เครื่องแก้วที่ออกมาในรูปแบบและสีที่แตกต่างกัน นำท่านเดินทางสู่ **เมืองซัปโปโร** เมืองหลวงของฮอกไกโด



ค่ำ ๑๑) พักที่ **QUINTESSA HOTEL SAPPORO SUSUKINO** หรือเทียบเท่า **อิสระรับประทานอาหารค่ำตามอัธยาศัย**

วันที่ห้า ศาลเจ้าฮอกไกโด – เนินพระพุทธรเจ้า – เมืองคิตะฮิโรชิม่า – มิตซุซุ เอาร์ทเล็ท – ถนนช้อปปิ้งทานุกิโคจิ – ย่านซูซูกิโนะ

เช้า ๑๒) **รับประทานอาหารเช้า ณ ห้องอาหารโรงแรม**
นำท่านเดินทางสู่ **ศาลเจ้าฮอกไกโด** เดิมชื่อ **ศาลเจ้าซัปโปโร** เปลี่ยนเพื่อให้สมกับความยิ่งใหญ่ของเกาะเมืองฮอกไกโด ศาลเจ้าชินโตนี้คอยปกป้องรักษา ให้ชนชาวเกาะฮอกไกโดมีความสงบสุขถึงแม้จะไม่ได้มีประวัติศาสตร์อัน

ยาวนานเก่าแก่นับพันปีดังเช่นภูมิภาคคันโต แต่ที่นี่ก็เป็นที่น่าสนใจให้คนท้องถิ่นได้กราบไหว้สิ่งศักดิ์สิทธิ์ที่สิงสถิตอยู่ ณ ศาลเจ้าแห่งนี้ เพื่อเป็นขวัญและกำลังใจสืบไป

นำท่านเดินทางสู่ **เนินพระพุทธเจ้า** ผลงานเอกของทาดาโอะ อันโดะ (Tadao Ando) เจ้าของรางวัลพีริตซ์เกอร์ (ที่สุดรางวัลของสถาปนิก) ออกแบบโดยมีลักษณะเป็นเนินเขาล้อมรอบรูปปั้นพระพุทธรูป มีความสูงมากถึง 13.5 เมตร ตั้งในบริเวณอุทยาน Makomanai Takino เป็นการผสมผสานระหว่างสถาปัตยกรรมกับความงดงามจากธรรมชาติอย่างลงตัว เพื่อให้ผู้มาเยือนได้ชื่นชมพระพุทธศาสนาท่ามกลางความเงียบสงบอย่างแท้จริง อีกจุดหนึ่งที่พลาดไม่ได้ นั่นคือการเดินลอดอุโมงค์ จนถึงจุดประดิษฐานพระพุทธรูปจะเห็นรัศมีแสงแห่งฟ้า ไม่สามารถมองได้จากทางด้านนอก ซึ่งสถานที่แห่งนี้นับว่าเป็นอีกหนึ่ง Unseen Hokkaido ความมหัศจรรย์อย่างยิ่งในการเยือน



เที่ยง
บ่าย

🎯 **รับประทานอาหารกลางวันที่ภัตตาคาร เมนูพิเศษ !! บุฟเฟ่ต์ซาบู**

นำท่านเดินทางสู่ **เมืองคิตะฮิโรชิม่า** จากนั้นอิสระให้ท่านช้อปปิ้ง ณ **มิตซึย เอาร์ทเล็ท** ที่รวบรวมสินค้ามากมาย รวมทั้งสินค้าปลอดภาษี อาทิ Coach, Ralph Lauren ฯลฯ และอีกมากมายกว่า 130 ร้านให้ท่านได้เลือกสรรตามอัธยาศัยหรือจะลองเลือกชม Hokkaido Local Farm Village ที่สุดของฟาร์มที่รวบรวมสินค้าของฮอกไกโด ในแบบที่ทุกท่านไม่ควรพลาด

ให้ท่านอิสระช้อปปิ้ง **ถนนช้อปปิ้งทานุกิโคจิ** ถนนช้อปปิ้งเก่าแก่ อายุกว่า 140 ปี ตลอดถนนจะมีร้านค้าต่างๆ เรียงรายกันไปสองข้างทาง ทั้งร้านขายของสด ร้านอาหาร ร้านขายของที่ระลึกรวมแล้วกว่า 200 ร้าน รวมถึงห้างเพนกวิน (MEGA DON QUIJOTE) อิสระให้ท่านได้เลือกซื้อสินค้า

นำท่านสู่ **ย่านซูซุกิโนะ** ย่านแสงสีที่ไม่เคยหลับไหลแห่งฮอกไกโด แหล่งรวมความบันเทิง ทั้งเรื่องกิน ช้อป และเที่ยว มีร้านอาหารมากมาย ยังเป็นแหล่งที่ตั้งของห้างสรรพสินค้าชื่อดัง ร้าน BIG CAMERA จำหน่ายกล้องดิจิตอล, เครื่องใช้ไฟฟ้าและอิเล็กทรอนิกส์, ร้าน 100 เยน, ร้าน UNIQLO ขายเสื้อผ้าแฟชั่นวัยรุ่น, ร้าน MATSUMOTO KIYOSHI ขายยาและเครื่องสำอาง Shiseido, Kose, Kiss, SKII, Kanebo รวมถึงยังมีตรอกกราเมนอีกด้วย



ค่ำ **อิสระรับประทานอาหารค่ำตามอัธยาศัย **เพื่อให้ท่านใช้เวลาช้อปปิ้งได้อย่างคุ้มค่า****

👉 พักที่ **QUINTESSA HOTEL SAPPORO SUSUKINO** หรือเทียบเท่า

วันที่หก สนามบินซีโดเสะ – กรุงเทพฯ

เช้า 10| รับประทานอาหารเช้า บริการท่านด้วย SET BOX

สมควรแก่เวลา กรุณาตรวจเช็คสัมภาระให้เรียบร้อย เพื่อเตรียมตัวเดินทางสู่สนามบินเพื่อกลับกรุงเทพฯ

10.00 น. ออกเดินทางสู่ กรุงเทพฯ โดยสายการบิน THAI AIRWAYS เที่ยวบินที่ TG671 ✈

(บริการอาหารและเครื่องดื่มบนเครื่อง)

15.00 น. ถึง กรุงเทพฯ โดยสวัสดิภาพ พร้อมความประทับใจ..... 😊 😊 😊 😊

*****ขอบคุณทุกท่านที่ใช้บริการ*****

😊😊😊😊 ซื่อสัตย์ จริงใจ หัวใจ เน้นบริการ คืองานของเรา 😊😊😊😊

****หมายเหตุ: โปรแกรมและราคาสามารถเปลี่ยนแปลงได้ตามความเหมาะสมโดยไม่ต้องแจ้งให้ทราบล่วงหน้าทางบริษัทฯ จะถือผลประโยชน์ของลูกค้าเป็นสำคัญ****

อัตราค่าบริการ (ราคาต่อท่าน)

วันเดินทาง	ราคาทัวร์ผู้ใหญ่ พักห้องละ 2 ท่าน (20 ท่านออก เดินทาง)	ราคาเด็กพักกับ ผู้ใหญ่ 2 ท่าน อายุ 2 – 11 ปี มีเตียง	ราคาเด็กพักกับ ผู้ใหญ่ 2 ท่าน อายุ 2 – 4 ปี ไม่มีเตียง	พักเดี่ยว จ่ายเพิ่ม	ราคาไม่รวมตัว
10 – 15 เม.ย. 68 (วันสงกรานต์)	73,999 บาท / ท่าน	66,999 บาท / ท่าน	60,999 บาท / ท่าน	14,000 บาท / ท่าน	31,999 บาท / ท่าน
14 – 19 เม.ย. 68 (วันสงกรานต์)	68,999 บาท / ท่าน	63,999 บาท / ท่าน	56,999 บาท / ท่าน	14,000 บาท / ท่าน	34,999 บาท / ท่าน

อัตราค่าบริการดังกล่าวรวม

1. ค่าตัวเครื่องบินขึ้นทัศนอาจร ไป-กลับ พร้อมกรุ๊ป ตามที่ระบุไว้ในรายการเท่านั้น ตัวเครื่องบินที่ใช้เป็นแบบกรุ๊ปไม่สามารถเลือกที่นั่งล่วงหน้าได้ (ท่านจะได้รับที่นั่งแบบสุ่มเท่านั้น)
2. ค่าภาษีสนามบินทุกแห่ง หากสายการบินมีการปรับราคาภาษีน้ำมันขึ้น ทางบริษัทฯ ขอสงวนสิทธิ์เก็บค่าภาษีน้ำมันเพิ่มตามความเป็นจริงก่อนการเดินทาง ****ราคาทัวร์นี้เช็คภาษีน้ำมัน ณ วันที่ 22 ต.ค. 67**
3. ค่าโรงแรมระดับมาตรฐาน (พักห้องละ 2 ท่าน)
กรณีห้อง TWIN BED (เตียงเดี่ยว 2 เตียง) ซึ่งโรงแรมไม่มีหรือเต็ม ทางบริษัทขอปรับเป็นห้อง DOUBLE BED แทนโดยมีต้องแจ้งให้ทราบล่วงหน้า หรือ หากต้องการห้องพักแบบ DOUBLE BED ซึ่งโรงแรมไม่มีหรือเต็ม ทาง

บริษัทขอปรับเป็นห้อง TWIN BED แทนโดยมีต้องแจ้งให้ทราบล่วงหน้าเช่นกัน กรณีพักแบบ TRIPLE ROOM
รบกวนติดต่อเจ้าหน้าที่ (อาจจะมีการจ่ายเพิ่มเติมค่ะ)

4. ค่าอาหาร ตามที่ระบุไว้ในรายการ และ น้ำดื่มบนรถวันละ 1 ขวด
5. ค่ายานพาหนะ และค่าธรรมเนียมเข้าชมสถานที่ต่างๆ ตามที่ระบุไว้ในรายการ
6. น้ำหนักสัมภาระ ท่านละไม่เกิน 25 กิโลกรัม สัมภาระติดตัวขึ้นเครื่องได้ 1 ชิ้น ต่อท่าน น้ำหนักต้องไม่เกิน 7 กิโลกรัม
7. ค่าประกันอุบัติเหตุ วงเงินประกันท่านละ 1,000,000 บาท และ ค่ารักษาพยาบาล ไม่เกิน 500,000 บาท **คุ้มครองผู้เอาประกันที่มีอายุตั้งแต่ 1 – 75 ปี**

**ในการเคลมประกันทุกกรณี ต้องมีใบเสร็จ และมีเอกสารรับรองทางการแพทย์ หรือจากหน่วยงานที่เกี่ยวข้อง
การประกันไม่คุ้มครอง**

กรณีเสียชีวิต หรือ เจ็บป่วยทางร่างกายด้วยโรคประจำตัว, การติดเชื้อ, ไวรัส, ไข้เลือด, ไข้ตั้ง, อาการที่เกี่ยวข้องกับการติดเชื้อ, โรคติดต่อทางเพศสัมพันธ์, การบาดเจ็บจากความเสียหายโดยเจตนา, การฆ่าตัวตาย, เสียสติ, ตกอยู่ภายใต้อำนาจของสุรายาเสพติด, บาดเจ็บจากการทะเลาะวิวาท การแท้งบุตร, การบาดเจ็บเนื่องจากอาชญากรรม, ฉุกเฉิน, ภัยพิบัติ, การก่อการร้าย การยึดพาหนะ และการปล้นอากาศยาน (Terrorism, Hijack, Skyjack) และอื่นๆ ตามเงื่อนไขในกรมธรรม์

อัตราค่าบริการดังกล่าวไม่รวม

1. ค่าทำหนังสือเดินทางทุกประเภท
2. ค่าใช้จ่ายอื่นๆ ที่นอกเหนือจากรายการระบุ เช่น ค่าใช้จ่ายส่วนตัวอื่นๆ ฯลฯ
3. **กรุณาเตรียมค่าทิปไกด์, คนขับรถ รวม 1,000 บาทต่อคน (เด็กชำระทิปเท่ากับผู้ใหญ่)**
4. **ค่าภาษีมูลค่าเพิ่ม VAT 7 % และหักภาษี ณ ที่จ่าย 3 % ในกรณีที่ลูกค้าต้องการใบเสร็จรับเงินที่ถูกต้อง จะต้องบวกค่าภาษีมูลค่าเพิ่ม และหัก ณ ที่จ่าย จากยอดขายจริงทั้งหมดเท่านั้น และโปรดแจ้งทางบริษัทฯ จะออกให้ภายหลัง ขอสงวนสิทธิ์ออกใบเสร็จที่ถูกต้องให้กับบริษัททัวร์เท่านั้น**
5. ค่าวีซ่าญี่ปุ่นสำหรับชาวต่างชาติ
6. ค่าธรรมเนียมน้ำมันและภาษีสนามบิน ในกรณีที่สายการบินมีการปรับขึ้นราคา



สำคัญมาก!!!
หนังสือเดินทาง (Passport) ต้องมีอายุ 6 เดือนขึ้นไป
และเหลือหน้าว่าง 2 หน้าขึ้นไป ต้องนำมาในวันเดินทาง
• ทางบริษัท ไม่สามารถรับผิดชอบ ในกรณีที่ลืมนำมา หรือนำหนังสือเดินทางมาผิดเล่ม •

**** ก่อนทำการจองทัวร์ทุกครั้ง กรุณาอ่านโปรแกรมอย่างละเอียดทุกหน้า และทุกบรรทัด
เนื่องจากทางบริษัทฯ จะอิงตามรายละเอียดของโปรแกรมที่ขายเป็นหลัก ****

• ข้อควรทราบก่อนการเดินทาง •

- คณะทัวร์ครบ 20 ท่านออกเดินทาง มีหัวหน้าทัวร์ไทยเดินทางไป-กลับ พร้อมกับคณะ
ขนาดของกรุ๊ปไซค์ จำนวนผู้เดินทางอาจมีการปรับเพิ่มขึ้นได้โดยไม่ต้องแจ้งให้ทราบล่วงหน้า
- บริษัทฯ มีสิทธิ์ที่จะเปลี่ยนแปลงรายละเอียดบางประการในทัวร์นี้ เมื่อเกิดเหตุสุดวิสัยจนไม่อาจแก้ไขได้
- รายการท่องเที่ยวสามารถเปลี่ยนแปลงได้ตามความเหมาะสม โดยคำนึงถึงผลประโยชน์ของผู้เดินทางเป็นสำคัญ
- รายการท่องเที่ยว และอาหาร สามารถสลับรายการในแต่ละวัน เพื่อให้โปรแกรมการท่องเที่ยวเป็นไปอย่างราบรื่น และเหมาะสม โดยคำนึงถึงผลประโยชน์ของผู้เดินทางเป็นสำคัญ
- บริษัทฯ ไม่รับผิดชอบค่าเสียหายในเหตุการณ์ที่เกิดจากสายการบิน ภัยธรรมชาติ ปฏิบัติ และอื่นๆที่อยู่นอกเหนือการควบคุมของทางบริษัทฯหรือค่าใช้จ่ายเพิ่มเติมที่เกิดขึ้นทางตรงหรือทางอ้อม เช่น การเจ็บป่วย การถูกทำร้าย, การสูญหาย, ความล่าช้า หรือจากอุบัติเหตุต่างๆ
- ทางบริษัทฯ จะไม่รับผิดชอบใดๆทั้งสิ้นหากเกิดกรณีความล่าช้าจากสายการบิน, การประท้วง, การนัดหยุดงาน การก่อกวนจลาจล หรือกรณีที่ท่านถูกปฏิเสธ การเข้าหรือออกเมืองจากเจ้าหน้าที่ตรวจคนเข้าเมือง หรือเจ้าหน้าที่กรมแรงงานทั้งจากไทย และต่างประเทศซึ่งอยู่นอกเหนือความรับผิดชอบของบริษัทฯ
- หากไม่สามารถไปเที่ยวในสถานที่ที่ระบุในโปรแกรมได้ อันเนื่องมาจากธรรมชาติ ความล่าช้า และความผิดพลาดจากทางสายการบิน จะไม่มีการคืนเงินใดๆทั้งสิ้น แต่ทั้งนี้ทางบริษัทฯจะจัดหารายการเที่ยวสถานที่อื่นๆ มาให้ โดยขอสงวนสิทธิ์การเจ้าหน้าที่โดยไม่แจ้งให้ทราบล่วงหน้า
- ราคานี้คิดตามราคาตัวเครื่องบินในปัจจุบัน หากราคาตัวเครื่องบินปรับสูงขึ้น บริษัทฯ สงวนสิทธิ์ที่จะปรับราคาตัวเครื่องบินตามสถานการณ์ดังกล่าว
- ทางบริษัทฯ จะไม่รับผิดชอบใดๆทั้งสิ้น หากท่านใช้บริการของทางบริษัทฯไม่ครบ อาทิ ไม่เที่ยวบางรายการ ไม่ทานอาหารบางมื้อ เพราะค่าใช้จ่ายทุกอย่าง ทางบริษัทฯได้ชำระค่าใช้จ่ายให้ตัวแทนต่างประเทศแบบเหมาขาดก่อนออกเดินทางแล้ว
- กรณีที่กองตรวจคนเข้าเมืองทั้งที่กรุงเทพฯ และในต่างประเทศปฏิเสธมิให้เดินทางออก หรือเข้าประเทศที่ระบุในรายการเดินทางบริษัทฯ ของสงวนสิทธิ์ที่จะไม่คืนค่าบริการไม่ว่ากรณีใดๆทั้งสิ้น
- ทางบริษัทฯ จะไม่รับผิดชอบใดๆทั้งสิ้น หากเกิดสิ่งของสูญหายจากการโจรกรรม และ/หรือ เกิดอุบัติเหตุที่เกิดจากความประมาทของตัวนักท่องเที่ยวเอง
- ในกรณีที่ลูกค้าต้องออกตัวโดยสารภายในประเทศ กรุณาติดต่อเจ้าหน้าที่ของบริษัทฯ ก่อนทุกครั้ง มิฉะนั้นทางบริษัทฯ จะไม่รับผิดชอบค่าใช้จ่ายใดๆทั้งสิ้น
- เมื่อท่านตกลงชำระเงินไม่ว่าทั้งหมดหรือบางส่วนกับทางบริษัทฯ ทางบริษัทฯ จะถือว่าท่านได้ยอมรับในเงื่อนไขข้อตกลงต่างๆ ที่ได้ระบุไว้แล้วทั้งหมด
- นั่งที่ Long Leg โดยปกติอยู่บริเวณทางออกประตูฉุกเฉิน และผู้ที่จะนั่งต้องมีคุณสมบัติตรงตามที่สายการบินกำหนด เช่น ต้องเป็นผู้ที่มีร่างกายแข็งแรง และช่วยเหลือผู้อื่นได้อย่างรวดเร็วในกรณีที่เครื่องบินมีปัญหา เช่น สามารถเปิดประตูฉุกเฉินได้ (น้ำหนักประมาณ 20 กิโลกรัม) ไม่ใช่ผู้ที่มีปัญหาทางด้านสุขภาพและร่างกาย และอำนาจในการให้ที่นั่ง Long Leg ขึ้นอยู่กับทางเจ้าหน้าที่เช็คอินสายการบินตอนเวลาที่เช็คอินเท่านั้น

เงื่อนไขการจอง และชำระเงิน

CASE

01

ในการจองครั้งแรก

ชำระมัดจำท่านละ 45,000 บาท หรือทั้งหมด
(ภายใน 2 วัน หลังจากทำการจอง) พร้อมส่งสำเนาหนังสือเดินทาง
ให้กับเจ้าหน้าที่ฝ่ายขาย (เงินมัดจำถือเป็นกำหนดยืนยันการจองกับบริษัทฯ
และขอสงวนสิทธิ์ยกเลิกการจองของท่านหากท่านไม่ชำระเงินตามกำหนด
โดยไม่แจ้งให้ทราบล่วงหน้า)

CASE

02

กรณีลูกค้าทำการจองน้อยกว่าวันเดินทาง 30 วัน

ทางบริษัทฯ ขอสงวนสิทธิ์ในการเก็บค่าทัวร์เต็มจำนวนทันที
ในวันที่จองเท่านั้น

CASE

03

ชำระส่วนที่เหลือ ก่อนเดินทาง 30 วัน

(นับรวมวันเสาร์ อาทิตย์ และวันหยุดราชการ)

หากท่านไม่ชำระตามวันดังกล่าวทางบริษัทถือว่าท่านยกเลิกการเดินทาง
โดยไม่มีเงื่อนไข และขอสงวนสิทธิ์ในการคืนเงินตามเงื่อนไขการยกเลิก

CASE

04

กรณีที่ท่านชำระค่าทัวร์ทั้งหมดหรือบางส่วน

ทางบริษัทฯ ถือว่าท่านได้ยอมรับเงื่อนไขและข้อตกลงต่างๆ
ที่ได้ระบุไว้ทั้งหมดนี้แล้ว

เงื่อนไขการยกเลิก

วันที่ยกเลิกการเดินทาง

เก็บเงินยกเลิกการเดินทาง

น้อยกว่า 15 วัน

เก็บค่าใช้จ่าย

ท่านละ 100% ของค่าทัวร์

15-29 วัน

เก็บค่าใช้จ่าย

ท่านละ 50% ของค่าทัวร์
หรือ หักค่าใช้จ่ายจริงที่เกิดขึ้น

กรณีที่มีค่าใช้จ่ายตามจริงมากกว่ากำหนด
ทางบริษัทขอสงวนสิทธิ์ในการเรียกเก็บเพิ่ม

มากกว่า 30 วัน

กรณีวันเดินทางตรงกับช่วงวันหยุดนักขัตฤกษ์
ไม่ว่าวันใดวันหนึ่ง ทางบริษัทขอสงวนสิทธิ์
ในการยกเลิกการเดินทางไม่น้อยกว่า 55 วัน

คืนค่าใช้จ่ายทั้งหมด

หรือหักค่าใช้จ่ายจริงที่เกิดขึ้น

กรุ๊ปที่เดินทางช่วงวันหยุดเทศกาล หรือ วันธรรมดา ที่ต้องการันตีมัดจำกับสายการบิน
หรือค่ามัดจำที่พัก รวมถึงเที่ยวบินพิเศษ เช่น Extra Flight และ Charter Flight
จะไม่มี การคืนเงินมัดจำ หรือค่าทัวร์ทั้งหมด เนื่องจากค่าตัวเป็นการเหมาจ่ายในเที่ยวบินนั้นๆ

- ผู้เดินทางไม่สามารถเข้าออกเมืองได้ เนื่องจากเอกสารปลอมหรือการห้ามของเจ้าหน้าที่ เก็บค่าใช้จ่าย 100%
- กรณีเจ็บป่วย จนไม่สามารถเดินทางได้ ซึ่งจะต้องมีใบรับรองแพทย์จากโรงพยาบาลรับรอง บริษัทฯ จะพิจารณาเลื่อนการเดินทางของท่านไปยังคณะต่อไป แต่ทั้งนี้ท่านจะต้องเสียค่าใช้จ่ายที่ไม่สามารถ เรียกคืนได้ เช่น ค่าตัวเครื่องบิน ค่าห้อง ค่าธรรมเนียมวีซ่าตามที่สถานทูตฯ เรียกเก็บและค่าใช้จ่ายอื่นๆ ที่เกิดขึ้นตามจริง ในกรณีที่ไม่สามารถเดินทางได้
- เมื่อท่านออกเดินทางไปกับคณะแล้ว ท่านงดการใช้บริการรายการใดรายการหนึ่ง หรือไม่เดินทางพร้อมคณะ ถือว่าท่าน สละสิทธิ์ ไม่อาจเรียกร้องค่าบริการ และเงินมัดจำคืน ไม่ว่ากรณีใดๆ ทั้งสิ้น

ตามพระราชบัญญัติธุรกิจนำเที่ยวและมัคคุเทศก์ พ.ศ. 2551 หมวด 2 ธุรกิจนำเที่ยว การยกเลิกการเดินทางของนักท่องเที่ยว
ผู้ประกอบการธุรกิจนำเที่ยวที่มีค่าใช้จ่ายที่ได้จ่ายจริงเพื่อเตรียมการจัดนำเที่ยวให้นำมาหักจากเงินค่าบริการที่ต้องจ่าย
ทั้งนี้ผู้ประกอบการธุรกิจ นำเที่ยวแสดงหลักฐานให้นักท่องเที่ยวทราบ เช่น คำวิซ่า ค่ามัดจำตัวเครื่องบิน ค่าโรงแรม หรืออื่นๆ

** ก่อนทำการจองทัวร์ทุกครั้ง กรุณาอ่านโปรแกรมอย่างละเอียดทุกหน้า และทุกบรรทัด
เนื่องจากทางบริษัทฯ จะอิงตามรายละเอียดของโปรแกรมที่ขายเป็นหลัก **