



089-659-1717

Office 095-659-1717

H2otour59@gmail.com

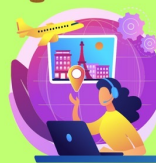
309/167 คอนโดลุมพินี ซิวว ชะอำ ต.ชะอำ อ.ชะอำ จ.เพชรบุรี 76120



ใบอนุญาตเลขที่ 11/08185



@h2otour59



2024



HOKKAIDO

ซบโปโร ฮาโกดาเตะ โอตารุ

ZGCTS-2503TG

THAI 5 3 TG
วัน คืน วัน

เที่ยวเมืองฮาโกดาเตะ ชมความงามดอกซากุระที่ป้อมโกเรียวกาคู
นั่งกระเช้าชมวิวภูเขาไฟอูซุซัน เช็คอินโอตารุเมืองน่ารักริมคลอง

เดินทาง : เมษายน 2568

ราคาเริ่ม
47,990

★ แคมป์ฟรี!! ★
ประกันอุบัติเหตุ



★ เมนูพิเศษ!! ★
บุฟเฟ่ต์ "ซาบูยิกิ" 3 ชนิด
✓ เที่ยวเต็มวัน ไม่มีวันอิสระ

เกี่ยวกับเรา...ไม่มีวันสิ้นสุด
LET'S GO GROUP

15 คน ออกเดินทาง

อาหาร 6 มื้อ+บนเครื่อง

พักรักษา 3 ดาว

น้ำหนักกระเป๋า 20 กก.

เกี่ยวกับเรา...ไม่มีวันสิ้นสุด

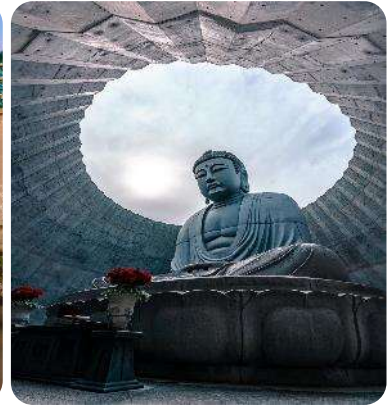
ZGCTS-2503TG

5 | 3 | TG
วัน | คืน | บิน



HOKKAIDO

ซัปโปโร ฮาโกดาเตะ โอตารุ



โปรแกรมเดินทาง 5 วัน 3 คืน THAI AIRWAYS

18-22, 22-26, 23-27, 24-28, 25-29, 26-30 เมษายน 68



น้ำหนักกระเป๋า 20 Kg



อาหาร 6 มื้อ

เริ่มต้น **47,990** บาท

BKK



CTS

CTS



BKK

ไฟล์ท์บิน

เวลาออก

เวลาถึง

ไฟล์ท์บิน

เวลาออก

เวลาถึง

TG670

23:45

08:30+1

TG671

10:00

15:00

วันที่

โปรแกรมทัวร์

อาหาร

เช้า

เที่ยง

เย็น

โรงแรม

1 สนามบินสุวรรณภูมิ

2 สนามบินซัปโปโร - เมืองฮาโกดาเตะ - สวนสาธารณะโกเรียวกาคู
โกดังอิฐแดงริมน้ำ - เนินฮาจิมันซากะ



HAKODATE AREA HOTEL
หรือเทียบเท่า ★★★

3 ศาลาประชาชนเก่าของฮาโกดาเตะ - นั่งกระเช้าไฟฟ้าสู่ภูเขาไฟอูซุซัน - สวนหมี
ภูเขาไฟโซวะชินซัน - ซ้อปปิงทานุกิโคจิ



SAPPORO AREA HOTEL
หรือเทียบเท่า ★★★

4 โอตารุ - คลองโอตารุ - พิพิธภัณฑ์กล่องดนตรี - ถนนซาโงมาชิ
พระใหญ่อะตะมะ ไดบุตสึ - อุทยานโมอาย - ดิวตี้ฟรี - มิทซุย เอาร์ทเล็ก



SAPPORO AREA HOTEL
หรือเทียบเท่า ★★★

5 สนามบินซัปโปโร - สนามบินสุวรรณภูมิ ประเทศไทย



** รายการทัวร์ข้างต้นอาจมีการเปลี่ยนแปลงตามความเหมาะสม **



อัตราค่าบริการ

วันเดินทาง	ราคาทัวร์/ท่าน พักห้องละ 2-3 ท่าน	ราคาทัวร์เด็ก/ท่าน (อายุไม่เกิน 12 ปี)	ราคาทัวร์ไม่รวม ตัวเครื่องบิน	ราคา ห้องพักเดี่ยว
18 - 22 เมษายน 2568	49,990	46,990	39,990	8,000
22 - 26 เมษายน 2568	47,990	44,990	37,990	8,000
23 - 27 เมษายน 2568	49,990	46,990	39,990	8,000
24 - 28 เมษายน 2568	49,990	46,990	39,990	8,000
25 - 29 เมษายน 2568	49,990	46,990	39,990	8,000
26 - 30 เมษายน 2568	49,990	46,990	39,990	8,000

อัตราค่าบริการสำหรับ เด็กอายุไม่เกิน 2 ปี ณ วันเดินทางกลับ (Infant) ท่านละ 15,000 บาท

ราคาทัวร์ไม่รวมค่าทิปไกด์ และคนขับรถ ท่านละ 2,000 บาท



สำคัญโปรดอ่าน

- กรุณาทำการจองล่วงหน้าก่อนเดินทางอย่างน้อย 30 วัน พร้อมชำระเงินมัดจำ **ท่านละ 20,000 บาท/ท่าน** และชำระส่วนที่เหลือ 21 วัน ก่อนการเดินทาง กรณีวันเดินทางน้อยกว่า 21 วัน ต้องชำระค่าทัวร์เต็มจำนวน 100% เท่านั้น
- อัตราค่าบริการนี้ จำเป็นต้องมีผู้เดินทาง จำนวน 15 ท่าน ขึ้นไป ในแต่ละคณะ กรณีที่มีผู้เดินทางไม่ถึงตามจำนวนที่กำหนด ทางบริษัทฯ ขอสงวนสิทธิ์ในการเลื่อนการเดินทาง หรือเปลี่ยนแปลงอัตราค่าบริการ (ปรับราคาเพิ่มขึ้น เพื่อให้คณะได้ออกเดินทาง ตามความต้องการ)
- ท่านที่ต้องออกบัตรโดยสารภายในประเทศ (ตัวเครื่องบิน, รถทัวร์, รถไฟ) กรุณาสอบถามที่เจ้าหน้าที่ทุกครั้งก่อนทำการออกบัตรโดยสาร เนื่องจากสายการบินอาจมีการปรับเปลี่ยนไฟล์ท หรือ เวลาบิน โดยไม่แจ้งให้ทราบล่วงหน้า และการแนะนำจากเจ้าหน้าที่เป็นเพียงการแนะนำเท่านั้น
- ในกรณีที่ภาครัฐทั้งไทย และประเทศปลายทางมีข้อกำหนดในการกักตัว หรือ การตรวจหาเชื้อโควิด-19 ทุกประเภท ผู้เดินทางต้องรับผิดชอบค่าใช้จ่ายส่วนนี้ด้วยตัวท่านเอง ถ้ามี (ไม่รวมอยู่ในรายการทัวร์)



Day 1 : สนามบินสุวรรณภูมิ

- 20.30 นัดหมายพร้อมกันที่ [สนามบินสุวรรณภูมิ](#) ประเทศไทย โปรตสังเกตูปาย เลทส์โกกรูป พบเจ้าหน้าที่คอยให้การต้อนรับพร้อมอำนวยความสะดวกให้แก่ท่าน
- 23.45 ออกเดินทางสู่ [สนามบินชิโตเสะ](#) เกาะฮอกไกโด ประเทศญี่ปุ่น โดยสายการบิน [THAI AIRWAYS](#) เที่ยวบินที่ [TG670](#) พร้อมบริการอาหารบนเครื่อง (ใช้เวลาเดินทาง 8 ชั่วโมง 25 นาที)



Day 2 : สนามบินชิโตเสะ - เมืองฮาโกดาเตะ - สวนสาธารณะโกเรียวคาคุ - โกดังอิฐแดงริมน้ำ เห็นฮาจิมันซากะ

- 08.30 เดินทางถึง [สนามบินชิโตเสะ](#) เกาะฮอกไกโด ประเทศญี่ปุ่น (เวลาท้องถิ่นเร็วกว่าประเทศไทย 2 ชั่วโมง) ผ่านการตรวจคนเข้าเมืองรับสัมภาระผ่านจุดคัดกรองตามระเบียบของสนามบิน นำท่านเดินทางสู่ [เมืองฮาโกดาเตะ](#) (ใช้ระยะเวลาเดินทางโดยประมาณ 3 ชั่วโมง 30 นาที) ซึ่งเป็นเมืองที่ใหญ่เป็นอันดับ 3 ของภูมิภาคฮอกไกโด ตั้งอยู่ปลายสุดทางตอนใต้ของเกาะ มีชื่อเสียงด้านทิวทัศน์ที่สวยงามของภูเขาฮาโกดาเตะและอาหารทะเลสดใหม่ในอดีตเป็นเมืองหนึ่งที่มีท่าเรือสำหรับเปิดการค้าระหว่างประเทศในช่วงหลังจากยุคแยกประเทศ เมืองฮาโกดาเตะจึงได้รับอิทธิพลจากต่างประเทศเป็นอย่างมาก

เที่ยง บริการอาหารกลางวัน ณ ภัตตาคาร

จากนั้นนำท่านชม [สวนสาธารณะโกเรียวคาคุ](#) ที่ได้รับเลือกให้เป็นแหล่งประวัติศาสตร์แห่งชาติ ปัจจุบันเป็นสวนสาธารณะที่โอบล้อมด้วยธรรมชาติ ท่านสามารถเพลิดเพลินไปกับการเดินทางทัศนียภาพอันสวยงามได้ตลอดสี่ฤดู ชมซากุระบานในฤดูใบไม้ผลิ, พฤษภาเขียวขจีในฤดูร้อน, ไม้ผลัดใบในฤดูใบไม้ร่วงและหิมะในฤดูหนาว ชั้นจุดชมวิวที่ติดกับหอคอยโกเรียวคาคุเป็นจุดชมวิวมุมกว้างขวางที่สามารถมองเห็นป้อมปราการรูปดาวขนาดมหึมา (สะพานข้าม





จากนั้นนำท่านเดินทางสู่ **โกดังอิฐแดงริมน้ำ** ตั้งอยู่ที่ริมน้ำของอ่าวฮาโกดาเตะ ในเมืองฮาโกดาเตะของฮอกไกโดโกดังอิฐแดงของที่นี่นั้นเรียกได้ว่าศูนย์รวมแหล่งช้อปปิ้ง ร้านอาหารและสถานบันเทิงที่ให้บรรยากาศเก๋ๆ ด้วยสิ่งก่อสร้างที่ดูคลาสสิกที่แม้จะเก่าแก่แต่ก็มีคลาสในเวลาเดียวกัน โดยเดิมทีที่นี่เคยเป็นคลังสินค้าอิฐสีแดงที่เคยใช้ค้าขายในปลายสมัยเอโดะ ภายหลังจากที่ไม่ได้ใช้งานเป็นคลังสินค้าอีกต่อไปแล้ว จากนั้นนำท่านเดินทางสู่ **เนินฮาจิมันซากะ** ซึ่งเป็นเนินที่ทอดยาวโดยมีวิวท่าเรืออันงดงามอยู่ปลายทางแห่งนี้ได้รับเลือกให้เป็นอันดับ 1 ใน "เนินของญี่ปุ่นที่น่าเที่ยวมากที่สุด" เป็นเนินซึ่งเป็นสัญลักษณ์หนึ่งของฮอกไกโดเลย ในช่วงฤดูหนาว ต้นไม้บริเวณริมถนนทั้งสองข้างทางจะมีการไลท์อัพ ประดับไฟส่องแสงสวยงามควบคู่ไปกับแสงไฟจากท่าเรือที่อยู่ไกลออกไป กลายเป็นวิวทิวทัศน์ที่แสนโรแมนติกที่สุด

ค่า อิสระอาหารค่าตามอัธยาศัย
ที่พัก Hakodate Area Hotel ระดับ 3 ดาว หรือเทียบเท่า

Day 3 : ศาลาประชาคมเก่าของฮาโกดาเตะ - นั่งกระเช้าไฟฟ้าสู่ภูเขาไฟอุสุซุขาน - สวนหมิงกุเขาไฟโซวะชินชัน ช้อปปิ้งทานุกิโคจิ

เช้า บริการอาหารเช้า ณ ห้องอาหารของโรงแรม
นำท่านเดินชมบริเวณด้านนอก **ศาลาประชาคมเก่าของฮาโกดาเตะ** ซึ่งอาคารแห่งนี้มีชื่อเสียงและมีความสำคัญทางประวัติศาสตร์ในฮาโกดาเตะ ที่ถูกกำหนดให้เป็นทรัพย์สินทางวัฒนธรรมที่สำคัญ ที่นี่มีหอประชุมใหญ่ตระการตาและห้องต่างๆ ที่สงวนไว้สำหรับแขกพิเศษ สมาชิกพระราชวงศ์ของญี่ปุ่นเคยเข้าพักในห้องเหล่านี้มาแล้ว เมื่อคราวเสด็จมาเยือนฮาโกดาเตะ (**ไม่รวมค่าเข้าชมประมาณท่านละ 300 เยน)**
เที่ยง บริการอาหารกลางวัน ณ ภัตตาคาร





จากนั้นนำทุกท่าน **นั่งกระเช้าไฟฟ้าสู่ภูเขาไฟอุสุซซาน** เป็นภูเขาไฟที่ทำให้เกิดทะเลสาบโทยะ จากหลักฐานพบว่า ภูเขาไฟลูกนี้มีการปะทุขึ้นมาทุกๆ 20-50 ปี ดังนั้นจึงทำให้เกิดการเปลี่ยนแปลงภูมิทัศน์ของพื้นที่แถบนี้อย่างต่อเนื่อง ล่าสุดมีการปะทุไปเมื่อ ปี พ.ศ. 2543 บนยอดเขาจะเห็นปากปล่องภูเขาไฟที่ยังคุกรุ่นมีควันสีขาวลอยขึ้นมาตลอดเวลา (ขึ้นอยู่กับสภาพอากาศ) **(รวมค่าขึ้นกระเช้าและค่าเข้าชมหมึแล้ว)** จากนั้นนำท่านเข้าชม **สวนหมึภูเขาไฟโชวะชินซัน** (Showa-Shinzan Bear Park) เป็นสถานที่เพาะพันธุ์หมึสีน้ำตาล นักท่องเที่ยวสามารถเยี่ยมชมลูกหมึสีน้ำตาลได้อย่างใกล้ชิดผ่านกระจกใสและมีโตเต็มวัยที่ไม่ดุร้ายโชว์ลีลาอ่อนช้ออาหารจากนักท่องเที่ยว เป็นภาพที่น่ารักน่าเอ็นดูทีเดียว หากใครต้องการใกล้ชิดกว่านี้ก็สามารถเข้าไปยังห้องสังเกตการณ์พิเศษ กรงมนุษย์ ซึ่งจะมองเห็นหมึสีน้ำตาลเดินผ่านไปมา และได้ยินเสียงและกลิ่นของหมึผ่านรูระบายอากาศเล็กๆ นอกจากนี้ยังมีขายนมปัง และแอปเปิ้ลให้นักท่องเที่ยวได้ป้อนอาหารหมึอีกด้วย

นำท่านช้อปปิ้งที่ **ทานุกิโคจิ** เป็นแหล่งช้อปปิ้งอาเขตบนถนนคนเดินที่มีหลังคามุงบังแดดบังฝนและหิมะ มีความยาว 7 บล็อกถนน มีร้านค้าตั้งเรียงรายอยู่กว่า 200 ร้านค้า Susukin มีร้านBIG CAMERA จำหน่ายกล้องดิจิทัล, เครื่องใช้ไฟฟ้า และอิเล็กทรอนิกส์ ,ร้าน100เยน, ร้านUNIQLO, ร้าน MATSUMOTO KIYOSHI ขายยาและเครื่องสำอาง



ค่า อิสระอาหารค่าตามอัธยาศัย
ที่พัก Sapporo Area Hotel ระดับ 3 ดาว หรือเทียบเท่า





Day 4 : โอตารุ - คลองโอตารุ - พิพิธภัณฑ์กล่องดนตรี - ถนนชาโกมาชิ - พระใหญ่อะตะมะ ไดบุตสึ - อุทยานโมอาย - ดิวตี้ฟรี - มิตซุย เอาท์เล็ต

เช้า บริการอาหารเช้า ณ ห้องอาหารของโรงแรม

นำท่านเดินทางสู่ **เมืองโอตารุ** ซึ่งถือเป็นเมืองท่าที่มีบรรยากาศสุดแสนโรแมนติก รวมถึงการตกแต่งของบ้านเรือนนั้น ส่วนใหญ่ได้ถูกออกแบบเป็นสไตล์ตะวันตกเนื่องจากในอดีต เมืองโอตารุได้รับอิทธิพลมาจากการทำการค้าระหว่างประเทศญี่ปุ่นและประเทศในแถบยุโรป อิสระให้ท่านเดินชมความสวยงามของเมืองเลียบบ **คลองโอตารุ** อันสวยงามน่าประทับใจ คลองโอตารุเป็นคลองที่เกิดขึ้นจากการถมทะเล สร้างเสร็จเมื่อปี ค.ศ. 1923 เพื่อเป็นเส้นทางขนถ่ายสินค้าจากเรือใหญ่สู่โกดังในเมือง ภายหลังเลิกใช้จึงถมคลองครึ่งหนึ่งเป็นถนนสำหรับนักท่องเที่ยวแทนโกดังต่างๆ ซึ่งเป็นอาคารอิฐสีแดงจึงกลายเป็นสัญลักษณ์ของเมือง และได้ปรับปรุงเป็นร้านอาหาร ร้านขายของที่ระลึกนั่นเอง

เที่ยง อิสระอาหารกลางวัน ตามอัธยาศัย เพื่อไม่เป็นการรบกวนเวลาเฟลิดเฟลินในโอตารุ จากนั้นนำท่านชม **พิพิธภัณฑ์กล่องดนตรี** ซึ่งมีอายุเกือบร้อยปี ท่านสามารถชมกล่องดนตรีในรูปแบบต่างๆ สวยงามมากมายที่ถูกสะสมมาจากอดีตจนถึงปัจจุบัน อีกทั้งยังสามารถเลือกคิดแบบทำกล่องดนตรีในสไตล์ของตัวเองขึ้นมาเป็นที่ระลึกหรือเป็นของขวัญให้คนรักได้อีกด้วย นอกจากนี้ด้านหน้าพิพิธภัณฑ์ยังมี “**นาฬิกาไอน้ำโบราณ**” สไตล์อังกฤษ ที่เหลืออยู่เพียง 2 เรือบนโลกเท่านั้น ซึ่งเป็นของที่ระลึกที่เมือง Vancouver มอบให้แก่เมือง Otaru นาฬิกานี้จะพ่นไอน้ำประกอบกับมีเสียงดนตรีดังขึ้นทุกๆ 15 นาที เหมือนกับนาฬิกาไอน้ำอีกเรือนหนึ่งที่ประเทศแคนาดา





อิสระให้ท่านได้เลือกซื้อ เลือกชมสินค้ามากมายกับ **ถนนซาโงมาชิ** โดยด้านขวามือก็ต้องสะดุดตา สะดุดใจ ไปด้วยความน่ารักของเจ้าแมวน้อยคิตตี้ ที่ทำท่ายอให้ทุกๆท่านเข้าไปเยี่ยมชม เมื่อเข้าไปในร้านทุกท่านสามารถเลือกแก้วเป็นลวดลายตามใจชอบแต่ละท่านได้เลยนะจ๊ะ ซึ่งข้างหลังแก้วจะมีการสกรีนคำว่า Otaru ติดไว้ ซึ่งแก้วก็จะมีมากมายหลากหลายแบบให้เลือก ราคาจะแตกต่างกันออกไปเมื่อซื้อแก้วพร้อมเครื่องดื่มเรียบร้อยแล้วสามารถเติมเครื่องดื่มฟรีได้อีกรอบ เลือกเครื่องดื่มเรียบร้อยแล้ว เชิญเลือกที่นั่งตาม อรรถาศัยที่บริเวณชั้นสองได้เลยจ้า หรือถ้าใครไม่ยอกนั่งบริเวณชั้นหนึ่งจะเป็นโซนขายของที่ระลึก หรือจะสนุกสนานไปกับการหมุนตุ๊กตาขบองเสียงทายหาของฝากไปฝากคนที่คุณรักก็ตามแต่สะดวก

นอกจากร้านคาเฟ่คิตตี้ จะเจอร้านถัดมาที่เรียกกันว่า มาฮอกไกโด ทั้งที่ต้องไม่พลาด **LETAO เป็นคาเฟ่ให้นั่งทานและสามารถสั่งกลับได้** ซึ่งบางวันอาจจะต้องรอคิวกันสักนิดนึง สิ่งต้องห้ามก็คือ ห้ามพลาดที่จะลิ้มรสและห้ามพลาดที่จะหิ้วกลับมาเป็นของฝากบุคคลอันเป็นที่รักยิ่งโดยเด็ดขาด LETAO ที่ควรค่าแก่การท่องเที่ยวคือซิสเค้กนั่นเอง สัมผัสลิ้นที่นุ่มละมุน กลิ่นหอมหวาน ให้รสชาติหวานพอดี ลิ้มรสพร้อมกับจิบชาและชมบรรยากาศสุดแสนโรแมนติก



จากนั้นนำท่านชม **พระใหญ่อะตะมะ ไดบุตสึ** ตั้งอยู่ที่เมืองซัปโปโรตอนเหนือเป็นผลงานชิ้นเอกของทาดาโอะ อันโด สถาปนิกชื่อดังของญี่ปุ่น เจ้าของรางวัลพีริตซ์เกอร์ โดยสถานที่แห่งนี้มีลักษณะเป็นเนินเขาล้อมรอบ รูปปั้นพระพุทธรูปมีความสูงอยู่ที่ 13.5 เมตรและมีน้ำหนัก 1500 ตัน พื้นที่ที่ล้อมรอบจะค่อยๆลาด ลง และรายล้อมไปด้วยธรรมชาติยิ่งในช่วงฤดูร้อนจะสามารถมองเห็นต้นลาเวนเดอร์กว่า 150,000 ต้นล้อมรอบรูปปั้นพระพุทธรูป ส่วนในฤดูหนาวจะปกคลุมไปด้วยหิมะทำให้มีความ สวยงามแตกต่างกันออกไป





จากนั้นนำท่านชม **อุทยานโมอาย** ที่ออกแบบโดย Tadao anda สถาปนิกชื่อดังของโลก ก่อสร้างตั้งแต่ ค.ศ. 1982 ไอเดียคล้ายวัฒนธรรมจากโมอายและอียิปต์ออกแบบรูปร่างตั้งให้อยู่ในภูเขาของดอกลาเวนเดอร์ พระพุทธรูปเป็นแนวคิดโครงสร้างจากการเรียงลำดับของจิตวิญญาณองค์พระมีชื่อว่า Atama Daibutsu เปิดให้เข้าชมอย่างเป็นทางการ เมื่อวันที่ 17 ก.ค. 2559 ที่ผ่านมา

อุทยานโมอาย มีพื้นที่ประมาณ 540,000 ตารางเมตร มี 40,000 กลุ่มของที่บรรจุอัฐิและรองรับได้ 70,000 กลุ่ม (ชาวญี่ปุ่นไม่มีการฝังศพ ใช้การเผา และจะซื้อที่ดินไว้เก็บ" อัฐิ "เก็บแบบทั้งตระกูลรวมไว้) โมอายแห่งญี่ปุ่นเป็นชื่อที่ผู้คนเรียกขาน เป็นหนึ่งในสถานที่ใหญ่ที่สุดในฮอกไกโด

จากนั้นนำท่าน **ช้อปปิ้งสินค้าเครื่องสำอาง อาหารเสริม เครื่องประดับคุณภาพดีที่ร้านค้าปลอดภาษี ดิวตี้ฟรี** สามารถเลือกซื้อสินค้าได้ตามอัธยาศัย ซึ่งมีสินค้าให้เลือกซื้อมากมาย ไม่ว่าจะเป็น เครื่องสำอางแบรนด์ดัง ทั้งของต่างประเทศและแบรนด์ดังของญี่ปุ่นหรือจะเป็นอาหารเสริมคุณภาพดีซึ่งไม่สามารถหาซื้อจากที่ไหนได้ นอกจากร้านค้าปลอดภาษีเท่านั้น นำท่าน **ช้อปปิ้งที่มิตซูเออท์เล็ท (MITSUI OUTLET)** ศูนย์รวมแฟชั่นทันสมัยแหล่งรวมพลของสินค้าแบรนด์เนมชื่อดังจากทั่วโลกประกอบด้วยแบรนด์ดังถึง 128 แบรนด์ อาทิเช่น Coach Armani, Ralph Lauren, Seigo เพียงพร้อมด้วยสินค้าสำหรับทุกคนตั้งแต่สินค้าแฟชั่นหญิงชาย และเด็ก จนถึงอุปกรณ์กีฬาและสินค้าทั่วไป นอกจากนี้ภายในห้าง ยังมีศูนย์อาหารขนาดใหญ่ ที่จุได้ 650 ที่นั่ง และมี Hokkaido Roko Farm Bridge ซึ่งเป็นพื้นที่ที่มีสินค้าท้องถิ่นและสินค้าจากฟาร์มสดมาขายอีกด้วย



ค่า
ที่พัก บริการอาหารค่ำ ณ ภัตตาคาร **พิเศษ!! บริการท่านด้วยบุฟเฟ่ต์ซาปู 3 ชนิด**
Sapporo Area Hotel ระดับ 3 ดาว หรือเทียบเท่า



Day 5 : สหามบินชิลีโตเสะ - สหามบินสุวรรณภูมิ ประเทศไทย

- เช้า บริการอาหารเช้า ณ ห้องอาหารของโรงแรม
- 10.00 นำท่านเดินทางสู่ **สนามบินสุวรรณภูมิ** ประเทศไทย โดยสายการบิน **THAI AIRWAYS** เที่ยวบินที่ **TG671** พร้อมบริการอาหารบนเครื่อง (ใช้เวลาเดินทาง 5 ชั่วโมง 50 นาที)
- 15.00 เดินทางถึง **สนามบินสุวรรณภูมิ** ประเทศไทยโดยสวัสดิภาพ ... พร้อมความประทับใจ

✔ อัตราค่าบริการนี้รวม



ค่าตัวเครื่องบินไป-กลับพร้อมคณะ



ค่าภาษีสนามบินทุกแห่งที่มี
(ณ วันที่ออกราคาขาย)



ค่าน้ำหนักกระเป๋าสัมภาระ
เป็นไปตามสายการบินกำหนด



ค่าจ้างมัคคุเทศก์คอยบริการตลอด
การเดินทาง



ค่าอาหารตามมือที่ระบุในรายการ



ค่ารถรับ-ส่ง และนำเที่ยวตามรายการ



ค่าที่พักตามที่ระบุในรายการ
พักห้องละ 2-3 ท่าน



ค่าเข้าชมสถานที่ต่างๆ ตามรายการ



ค่าประกันอุบัติเหตุและสุขภาพ
ระหว่างเดินทางเงื่อนไขตามกรมธรรม์



ค่าบริการซึ่งได้รวมภาษีมูลค่าเพิ่ม 7% แล้ว
ถ้าบริษัทสามารถ หัก ภาษี ณ ที่จ่าย 3%
(ยอดก่อนภาษีมูลค่าเพิ่ม)



ค่าน้ำดื่มวันละ 1 ขวดต่อท่าน (ยกเว้นวันอิสระ)

✘ อัตราค่าบริการนี้ไม่รวม



ค่าใช้จ่ายส่วนตัวนอกเหนือจากรายการที่ระบุ เช่น ค่าทำหนังสือเดินทาง, ค่าโทรศัพท์, ค่าโทรศัพท์
ทางไกล, ค่าอินเทอร์เน็ต, ค่าซักรีด, มีนิบาร์ในห้อง (กรุณาสอบถามจากหัวหน้าทัวร์ก่อนการใช้บริการ)



ค่าดำเนินการอื่นๆ สำหรับผู้ที่ไม่ได้ถือหนังสือเดินทางสัญชาติไทย ค่าดำเนินการ
แจ้งเข้า-ออกประเทศ



ค่าอาหารพิเศษที่นอกเหนือจากรายการทัวร์กำหนด และ รวมถึงการริเคเวสอาหารพิเศษต่างๆ
เช่น อาหารเจ มังสวิรัต อาหารทะเล เป็นต้น



ค่าบริการอื่นๆเพิ่มของสายการบิน เช่น ที่นั่ง อาหาร วิลแชร์ และ บริการเสริมอื่น (ถ้ามี)



ค่าทิปคนขับรถ หัวหน้าทัวร์



เงื่อนไขการยกเลิกการเดินทาง

1. กรณีที่นักท่องเที่ยวต้องการ **ขอยกเลิกการเดินทาง เลื่อน หรือ เปลี่ยนแปลงการเดินทาง**

นักท่องเที่ยว (ผู้มีรายชื่อในเอกสารการจอง) จะต้องอีเมล เพื่อลงนามในเอกสารแจ้งยืนยันยกเลิกการจอง กับทางบริษัทเป็นลายลักษณ์อักษรเท่านั้น ทางบริษัทไม่รับยกเลิกการจองผ่านทางโทรศัพท์ ไม่ว่าจะกรณีใดๆ ทั้งสิ้น

2. กรณีนักท่องเที่ยวต้องการ **ขอรับเงินค่าบริการคืน** กรุณาส่งเอกสารทางอีเมล เอกสารที่ใช้ประกอบการขอรับเงินคืนรายละเอียดดังนี้

- หน้าสมุดบัญชีธนาคารที่ต้องการให้นำเงินเข้า
- ใบเรียกเก็บเงิน หรือ หลักฐานการชำระเงินค่าบริการต่างๆ ทั้งหมด
- พาสปอร์ตหน้าแรกของผู้เดินทาง

**** กรณีมอบอำนาจจะต้องมีหนังสือมอบอำนาจ และ สำเนาบัตรประชาชนของผู้รับมอบอำนาจ ****

เงื่อนไขการคืนเงินค่าบริการดังนี้

แจ้งยกเลิกก่อนเดินทาง
ตั้งแต่ 30 วันขึ้นไป

คืนค่าใช้จ่ายทั้งหมด หรือ หักค่าใช้จ่ายจริงที่เกิดขึ้น
(กรณีวันเดินทางตรงกับช่วงวันหยุดนักขัตฤกษ์ ไม่ว่าจะวันใดวันหนึ่ง ทางบริษัทขอสงวนสิทธิ์ในการยกเลิกการเดินทางไม่น้อยกว่า 55 วัน)

แจ้งยกเลิกก่อนเดินทาง
15-29 วัน

เก็บค่าใช้จ่ายท่านละ 50% ของค่าทัวร์
หรือ หักค่าใช้จ่ายจริงที่เกิดขึ้น
(กรณีที่มีค่าใช้จ่ายตามจริงมากกว่ากำหนด ทางบริษัทขอสงวนสิทธิ์ในการเรียกเก็บค่าใช้จ่ายเพิ่ม)

แจ้งยกเลิกก่อนเดินทาง
0-14 วัน

เก็บค่าใช้จ่ายท่านละ 100% ของค่าทัวร์



ข้อมูลสำคัญเกี่ยวกับโรงแรมที่พักที่ท่านควรรทราบ

1. เนื่องจากการวางแผนผังห้องพักของแต่ละโรงแรมแตกต่างกัน เช่น ห้องพักแบบห้องเดี่ยว (Single) ห้องพักแบบห้องคู่ 2 ท่าน (Twin/Double) และ ห้องพักแบบ 3 ท่าน / 3 เตียง (Triple Room) จึงอาจทำให้ห้องพักแต่ละประเภท อาจจะไม่ติดกัน หรือ อยู่คนละชั้นกัน และบางโรงแรมอาจจะไม่มีห้องพักแบบ 3 ท่าน ซึ่งถ้าต้องการเข้าพัก 3 ท่าน อาจจะต้องเป็น 1 เตียงใหญ่ กับ 1 เตียงพับเสริม หรือ อาจมีความจำเป็นต้องแยกห้องพักเป็นห้องคู่ 1 ห้อง (Twin/Double) และ ห้องเดี่ยว 1 ห้อง (Single) ไม่ว่าจะกรณีใดๆ ทางบริษัทขอสงวนสิทธิ์ในการเรียกเก็บค่าบริการเพิ่มตามจริงที่เกิดขึ้นจากนักท่องเที่ยว
2. กรณีที่มีงานจัดประชุมนานาชาติ (Trade Fair) เป็นผลให้ค่าโรงแรมสูงขึ้นมาก และ ห้องพักในเมืองเต็ม บริษัทฯ ขอสงวนสิทธิ์ในการปรับเปลี่ยน หรือย้ายเมืองเพื่อให้เกิดความเหมาะสม
3. โดยส่วนใหญ่ตามธรรมเนียม ของห้องพักจะเป็นห้องพักที่ห้ามสูบบุหรี่ (Non Smoking Room) โดยทางโรงแรมอาจมีการติดตั้งอุปกรณ์ดับจับควันไว้ในห้อง กรณีที่มีการลักลอบสูบบุหรี่ในห้องพัก และถูกตรวจสอบได้ ผู้เข้าพักจำเป็นต้องชำระค่าปรับกับโรงแรม โดยตรง โดยค่าปรับขึ้นอยู่กับเงื่อนไขของแต่ละโรงแรม



ข้อมูลสำคัญเกี่ยวกับสายการบินที่ท่านควรรทราบ

1. เกี่ยวกับที่นั่งบนเครื่องบิน เนื่องจากบัตรโดยสาร เป็นแบบหมู่คณะ (ราคาพิเศษ) สายการบินจึงขอสงวนสิทธิ์ในการเลือกที่นั่งบนเครื่องบินทุกกรณี แต่ทางบริษัทจะพยายามให้มากที่สุด ให้ลูกค้าผู้เดินทางที่มาด้วยกันได้นั่งด้วยกัน หรือใกล้กันให้มากที่สุดเท่าที่จะสามารถทำได้
2. กรณีที่ท่านเป็นมุสลิม หรือ นับถือศาสนาอิสลาม หรือ แพ้อาหารบางประเภท โปรดระบุมาให้ชัดเจนในขั้นตอนการจอง กรณีที่แจ้งล่วงหน้าก่อนเดินทางกะทันหัน อาจมีค่าใช้จ่ายเพิ่มเพื่อชำระกับเมนูใหม่ที่ต้องการ เพราะเมนูเดิมของคุณ ไม่สามารถยกเลิกได้
3. บางสายการบินอาจมีเงื่อนไขเกี่ยวกับการให้บริการอาหารบนเครื่องบินแตกต่างกัน ขอให้ท่านทำความเข้าใจถึงวัฒนธรรมประจำชาติ ของแต่ละสายการบินที่กำลังให้บริการท่านอยู่
4. สายการบินอาจมีการงดเสิร์ฟอาหาร และเครื่องดื่ม หรือเปลี่ยนแปลงรูปแบบอาหาร ขึ้นอยู่กับสายการบินเป็นผู้กำหนด



เงื่อนไข และข้อควรทราบอื่นๆ ทัวไป ที่ท่านควรทราบ

1. ทัวรนี้สำหรับผู้มีวัตถุประสงค์เพื่อการท่องเที่ยวเท่านั้น
2. ทัวรนี้ขอสงวนสิทธิ์สำหรับผู้เดินทางที่ถือหนังสือเดินทางธรรมดา (หน้าปกสีน้ำตาล / เลือดหมู) เท่านั้น กรณีที่ท่านถือหนังสือเดินทางราชการ (หน้าปกสีน้ำเงินเข้ม) หนังสือเดินทางทูต (หน้าปกสีแดงสด) และต้องการเดินทางไปพร้อมคณะทัวร อันมีวัตถุประสงค์เพื่อการท่องเที่ยว โดยไม่มีจดหมายเชิญ หรือ เอกสารใดเชื่อมโยงเกี่ยวกับการขออนุญาตการใช้หนังสือเดินทางพิเศษอื่นๆ หากไม่ผ่านการอนุมัติของเคาน์เตอร์เช็คอิน ด้านตรวจคนเข้าเมือง ทั้งฝั่งประเทศไทย (ต้นทาง) ขาออก และ ต่างประเทศ (ปลายทาง) ขาเข้า ไม่ว่ากรณีใดก็ตาม ทางบริษัทขอสงวนสิทธิ์ไม่รับผิดชอบความผิดพลาดที่จะเกิดขึ้นในส่วนนี้ ไม่ว่าส่วนใดส่วนหนึ่ง
3. ทัวรนี้เป็นทัวรแบบเหมาจ่ายล่วงหน้าเรียบร้อยแล้วทั้งหมด หากท่านไม่ได้ร่วมเดินทางหรือใช้บริการตามที่ระบุไว้ในรายการ ไม่ว่าบางส่วนหรือทั้งหมด หรือถูกปฏิเสธการเข้า-ออกเมือง หรือด้วยเหตุผลใดๆ ก็ตาม ทางบริษัทขอสงวนสิทธิ์ไม่คืนเงินค่าบริการ ไม่ว่าบางส่วนหรือทั้งหมดให้แก่ท่านไม่ว่ากรณีใดๆ ก็ตาม
4. ทางบริษัทขอสงวนสิทธิ์ไม่รับผิดชอบค่าเสียหายจากความผิดพลาดในการสกดชื่อ นามสกุล คำนำหน้าชื่อ เลขที่หนังสือเดินทาง เลขที่วีซ่า และอื่นๆ เพื่อใช้ในการจองตั๋วเครื่องบิน ในกรณีที่นักท่องเที่ยว หรือ เอเยนต์ไม่ได้ส่งหน้าหนังสือเดินทาง และ หน้าวีซ่ามาให้กับทางบริษัทพร้อมการชำระเงินมัดจำหรือส่วนที่เหลือทั้งหมด
5. ทางบริษัทขอสงวนสิทธิ์ในการเปลี่ยนแปลงรายการการเดินทางตามความเหมาะสม เพื่อให้สอดคล้องกับ สถานการณ์ ภูมิอากาศ และเวลา ณ วันที่เดินทางจริงของประเทศที่เดินทาง ทั้งนี้ ทางบริษัทจะคำนึงถึงความปลอดภัย และ ประโยชน์ของลูกค้าเป็นสิ่งสำคัญ
6. ทางบริษัทขอสงวนสิทธิ์ไม่รับผิดชอบต่อความเสียหายหรือค่าใช้จ่ายใดๆ ที่เพิ่มขึ้นของนักท่องเที่ยวที่ไม่ได้เกิดจากความผิดของทางบริษัท เช่น ภัยธรรมชาติ การจลาจล การนัดหยุดงาน การปฏิวัติ อุบัติเหตุ ความเจ็บป่วย ความสูญหายหรือเสียหายของสัมภาระ: ความล่าช้า เปลี่ยนแปลง หรือการบริการของสายการบิน เหตุสุดวิสัยอื่น เป็นต้น
7. อัตราค่าบริการนี้คำนวณจากอัตราแลกเปลี่ยนเงินตราต่างประเทศ ณ วันที่ทางบริษัทเสนอราคา ดังนั้น ทางบริษัทขอสงวนสิทธิ์ในการปรับราคาค่าบริการเพิ่มขึ้น ในกรณีที่มีการเปลี่ยนแปลงอัตราแลกเปลี่ยนเงินตราต่างประเทศ ค่าตัว เครื่องบิน ค่าภาษีน้ำมัน ค่าภาษีสนามบิน ค่าประกันภัยสายการบิน การเปลี่ยนแปลงเที่ยวบิน ฯลฯ ที่ทำให้ต้นทุนสูงขึ้น
8. มีคฤหาสน์ พนักงาน หรือตัวแทนของทางบริษัท ไม่มีอำนาจในการให้คำสัญญาใดๆ แก่บริษัท เว้นแต่มีเอกสารลงนามโดยผู้มีอำนาจของบริษัทกำกับเท่านั้น
9. นักท่องเที่ยวต้องมีความพร้อมในการเดินทางทุกประการ หากเกิดเหตุสุดวิสัยใดๆ ระหว่างรอการเดินทาง อันไม่ใช่เหตุที่เกี่ยวข้องกับทางบริษัท อาทิ วีซ่าไม่ผ่าน เกิดอุบัติเหตุที่ไม่สามารถควบคุมได้ นอกเหนือการควบคุมและคาดหมาย ทางบริษัทจะรับผิดชอบคืนค่าทิวรเฉพาะส่วนที่บริษัทยังไม่ได้ชำระแก่ทางผู้ค้าของทางบริษัท หรือจะต้องชำระตามข้อ ตกลงแก่ผู้ค้าตามหลักปฏิบัติเท่านั้น
10. คณะทิวรนี้ เป็นการชำระค่าใช้จ่ายทั้งหมดแบบผูกขาดกับตัวแทนบริษัทที่ได้รับการรับรองอย่างถูกต้อง ณ ประเทศปลายทาง ซึ่งบางส่วนของโปรแกรมอาจจำเป็นต้องท่องเที่ยวอันเป็นไปตามนโยบายของประเทศปลายทางนั้นๆ กรณีที่ท่านไม่ต้องการใช้บริการส่วนใดส่วนหนึ่ง ไม่ว่ากรณีใดก็ตาม จะไม่สามารถคืนค่าใช้จ่ายให้ได้ และ อาจมีค่าใช้จ่ายเพิ่มเติมขึ้น ตามมาเป็นบางกรณี ทางบริษัทขอสงวนสิทธิ์ในการเรียกเก็บค่าใช้จ่ายที่เกิดขึ้นจริงทั้งหมดกับผู้เดินทาง กรณีที่เกิดเหตุการณ์นี้ขึ้น ไม่ว่ากรณีใดก็ตาม
11. กรณีลูกค้าที่จองเฉพาะทิวรไปรวมบัตรโดยสารโดยเครื่องบิน (จอยด์แลนด์ทิวร ชื่อตัวเครื่องบินแยกเอง) ในวันเริ่มทิวร (วันที่หนึ่ง) ท่านจำเป็นต้องมารอคณะท่านั้น ทางบริษัทไม่สามารถให้คณะ รอท่านได้ ไม่ว่ากรณีใดก็ตาม กรณีที่ไฟล์ทของท่านถึงช้ากว่าคณะ และ ยืนยันเดินทาง ท่านจำเป็นต้องเดินทางตามคณะไปยังเมือง หรือ สถานที่ท่องเที่ยวที่คณะอยู่ในเวลานั้นๆ กรณีนี้ จะมีค่าใช้จ่ายเพิ่ม ท่านจำเป็นต้องชำระค่าใช้จ่ายที่ใช้ในการเดินทางด้วยตนเองทั้งหมดเท่านั้น ไม่ว่า กรณีใดก็ตาม และ ทางบริษัทขอสงวนสิทธิ์ไม่สามารถชดเชย หรือ ทดแทน หากท่านไม่ได้ท่องเที่ยวเมือง หรือ สถานที่ท่องเที่ยวใดๆ สถานที่หนึ่ง ทุกกรณี เนื่องจากเป็นการชำระแบบเหมาจ่ายกับตัวแทนแล้วทั้งหมด