

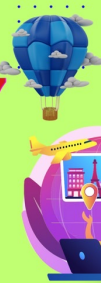


089-659-1717

Office 095-659-1717

H2otour59@gmail.com

309/167 คอนโดลุมพินี ซิวว ชะอำ ต.ชะอำ อ.ชะอำ จ.เพชรบุรี 76120



ใบอนุญาตเลขที่ 11/08185



@h2otour59



2024

KOYASAN OSAKA KYOTO NARA

6 DAY 4 NIGHT BY THAI AIRWAYS



ฤดูใบไม้เปลี่ยนสี!!

KOYA SAN OSAKA KYOTO NARA

- วัดเอชิคันโตะ - มังกรไฟขบวนหรู ANIYOSHI TRAIN - วัดโคุโนะอิน
- สวนนารา - ออนเซน - ภูเขาโคยะ

อิสระ-ช้อปปิ้งชินโซบาชิ หรือทัวร์เสริมยูนิเวิร์ลแซลสตูดิโอ
 สะพานโกะเบียวบาชิ - ล่องเรือหุบเขาโตะโระเคียว - เมืองอิเสะ
 ศาลเจ้าอิเสะ - ย่านเมืองเก่าโอฮาโรมาจิ - ช้อปปิ้งย่านคามาเอะ

29 ต.ค. - 3 พ.ย. / 19-24 พ.ย.



6วัน 4คืน

ราคาเริ่มต้น* 53,900.-

TOP-274



**KOYA SAN
OSAKA
KYOTO
NARA**

6วัน 4คืน
29 ต.ค. - 3 พ.ย.
19-24 พ.ย.



ราคาเริ่มต้น*

53,900.-

กำหนดการเดินทาง : ตุลาคม - ธันวาคม 2567

วัน	รายการท่องเที่ยว	เช้า	เที่ยง	เย็น	โรงแรมที่พัก
1	สนามบินสุวรรณภูมิ – สนามบินคันไซ TG 672 (08.25-15.55) – ซ้อปั้งชินไซบาชิ				SARASA SHINSAIBASHI HOTEL เทียบเท่า
2	อิสระซ้อปั้งชินไซบาชิ หรือเลือกซื้อทัวร์เสริมยูนิเวิร์ลแชลลenger **ไม่ใช่รถในการเดินทาง**				SARASA SHINSAIBASHI HOTEL เทียบเท่า
3	วัดเออิคันโตะ – นั่งรถไฟขบวนหรร ANIYOSHI TRAIN – สวนสาธารณะนารา – ออนเซ็น				GRAND MERCURE KASHIHARA หรือเทียบเท่า 
4	ภูเขาโคยะ – วัดโคุโนะอิน – สะพานโกะเปียวบาชิ – หุบเขาโตะระเคียว				FAIRFIELD BY MARRIOTT MIE KUMANO KODO MIHAMA หรือเทียบเท่า
5	เมืองฮิสะ – ศาลเจ้าฮิสะ – ย่านเมืองเก่าโอฮาไรมาจิ – ซ้อปั้งย่านคาซาอะ – สนามบินนาโกย่า				
6	สนามบินนาโกย่า – สนามบินสุวรรณภูมิ TG 647 (00.30-05.10)				

ลำดับ	วันเดินทาง	ราคา ผู้ใหญ่	เด็กมีเตียง (6-11ปี)	เด็ก ไม่มีเตียง (2-5ปี)	พักเดี่ยว	ราคาไม่ รวมตัว
ราคานี้ไม่รวมค่าทิปไกด์และคนขับ ท่านละ 700 บาท						
1	29 ตุลาคม - 03 พฤศจิกายน 2567	53,900	50,900	46,900	8,900	32,900
2	19 - 24 พฤศจิกายน 2567	55,900	52,900	48,900	8,900	34,900
3	03 - 08 ธันวาคม 2567	55,900	52,900	48,900	8,900	34,900
4	10 - 15 ธันวาคม 2567	53,900	50,900	46,900	8,900	32,900

วันแรก
ของการเดินทาง

สนามบินสุวรรณภูมิ – สนามบินคันไซ - ซัปโปะงิชิไซบาชิ

สนามบินสุวรรณภูมิ



เวลา 05.30 น. พร้อมกันที่ ท่าอากาศยานสุวรรณภูมิ อาคารผู้โดยสารขาออกระหว่างประเทศ เคาน์เตอร์ สายการบินไทย เจ้าหน้าที่คอยให้การต้อนรับ ดูแลด้าน เอกสาร เช็คอิน และสัมภาระในการเดินทาง

เวลา 08.25 น. ออกเดินทางสู่ **สนามบินคันไซ** ประเทศ ญี่ปุ่น โดยสายการบินไทย เที่ยวบินที่ **TG 672**



บริการอาหารร้อนบนเครื่องพร้อมกับเมนูผลไม้สดเพื่อเติม
เต็มความพิเศษไปพร้อมกับความสดชื่น

สนามบินคันไซ



เวลา 15.55 น. เดินทางถึง สนามบินคันไซ ประเทศ ญี่ปุ่น นำท่านผ่านขั้นตอนการตรวจคนเข้าเมืองและ ศุลกากร

เวลาญี่ปุ่น เร็วกว่าประเทศไทย 2 ชั่วโมง

จากนั้นนำท่านเดินทางสู่ **ย่านชินไซบาชิ (SHINSAIBASHI)** บริเวณแหล่งช้อปปิ้งแห่งนี้มีความยาวประมาณ 600 เมตร เต็มไปด้วยร้านค้าปลีก ร้านแฟชั่นร้านเครื่องสำอางค์ ร้านรองเท้า กระเป๋า นาฬิกา ร้านกาแฟ ร้านอาหาร ร้านขนม ร้านเสื้อผ้าสตรีทแบรนด์ทั้งญี่ปุ่นและต่างประเทศ เช่น ZARA H&M BEANS ABC MART เป็นต้น เรียกว่ามีทุกอย่างที่ต้องการรวมกันอยู่บริเวณนี้ ใกล้กันท่านสามารถเดินไปยัง **ย่านโดทงโบริ(DOTONBORI)** ย่านบันเทิงยามค่ำคืนตลอดแนวถนนเลียบบคลองโดทงโบริ จากสะพานโดทงโบริบาชิไปจนถึงสะพานนิปปอนบาชิ ไฮไลท์!!! ใครๆ ก็เช็คอิน ถ่ายภาพคู่ ป้ายกูลิโกะแมน หรือป้ายโดทงโบริกูลิโกะ (DOTONBORI GLICO SIGN) เป็นป้ายไฟนีออนรูปนักกรีฑากำลังวิ่งอยู่บนลู่วิ่ง ซึ่งถูกติดตั้งมาตั้งแต่ ปี ค.ศ.1935 นอกจากนี้ยังมีอีกหนึ่งสัญลักษณ์สถานที่นัดพบกันหลง นั่นก็คือ ร้านปูคานิโดราคุ (KANI DORAKU) ซึ่งมีปูยักษ์ขยับแขนและลูกตาได้อีกด้วย และห้ามพลาดสำหรับ ทาโกยากิ อาหารท้องถิ่นของชาวโอซาก้า ที่มาถึงถิ่นแล้วต้องลอง ORIGINAL TASTE รับรองไม่ผิดหวังแน่นอน



รับประทานอาหารค่ำ ณ ภัตตาคาร

นำท่านเข้าสู่ที่พัก SARASA SHINSAIBASHI HOTEL หรือเทียบเท่า



วันที่สองของการ
เดินทาง

อิสระช้อปปิ้งชินไซบาชิ หรือเลือกซื้อทัวร์เสริมยูนิเวิร์ลแซลสตูดิโอ

****ไม่ใช้รถในการเดินทาง****

รับประทานอาหารเช้า ณ ห้องอาหารของโรงแรม

ให้ท่านอิสระช้อปปิ้ง ย่านชินไซบาชิ (SHINSAIBASHI) ย่านช้อปปิ้งชื่อดังของเมืองโอซาก้า เพลิดเพลินกับการช้อปปิ้งไร้ขีดจำกัดบนถนนความยาวกว่า 2 กิโลเมตร ซึ่งมีร้านค้าและห้างสรรพสินค้าเรียงรายกันตลอดสองข้างทาง กับสินค้ามากมาย ทั้งเสื้อผ้าเก๋ๆ กระเป๋าน่ารักๆ รองเท้าแฟชั่นสวยๆ เครื่องสำอาง และสินค้า IT ทั้งหมด มีให้เลือกและชมกันมากมายหลากหลายแบบบนถนนเส้นนี้



หรือเลือกทัวร์เสริมยูนิเวิร์ลแซลสตูดิโอ ท่านละ 3,200 บาท ใช้รถไฟในการเดินทาง มีไกด์คอยรับ-ส่ง

ตะลุยสวนสนุก UNIVERSAL STUDIO JAPAN ท่องโลก HARRY POTTER ยูนิเวอร์แซล สตูดิโอ เจแปน หรือ USJ (UNIVERSAL STUDIOS JAPAN) สวนสนุกที่ใหญ่ที่สุดในโอซาก้าแห่งนี้เป็นส่วนสนุกที่มีคนมาเที่ยวมากที่สุดเป็นอันดับสองของญี่ปุ่น รองจาก



โตเกียวดิสนีย์แลนด์ และเป็นหนึ่งในธีมพาร์ก แอนต์ รีสอร์ท ของยูนิเวอร์แซลซึ่งมีเพียง 4 แห่งในโลก แล้วยังเป็นยูนิเวอร์แซลธีมพาร์กแห่งแรกในเอเชียอีกด้วย

เพื่อไม่เป็นการรบกวนเวลาของท่านให้ท่านเลือกรับประทานอาหารกลางวัน

และค่าอิสระตามอัธยาศัย

นำท่านเข้าสู่ที่พัก SARASA SHINSAIBASHI HOTEL หรือเทียบเท่า



วันที่สามของการ
เดินทาง

วัดเออิคันโดะ – นั่งรถไฟขบวนหรู ANIYOSHI TRAIN –
สวนสาธารณะนารา – ออนเซ็น

รับประทานอาหารเช้า ณ ห้องอาหารของโรงแรม

นำท่านเดินทางสู่ วัดเออิคันโดะ(EIKANDO TEMPLE) หรือ วัดเซ็นรินจิ (ZENRINJI TEMPLE) นับเป็นวัดที่มีชื่อเสียงในการชมใบไม้แดงในช่วงฤดูใบไม้แดงของเมืองเกียวโตวัดเออิคันโดะนับเป็นวัดของพุทธ

ศาสนานิกายโจโดที่มีอาคารหลักของวัดสร้างขึ้นบนเนินเขา อีกทั้งยังมีการสร้างทางเดินเชื่อมต่อไปยังอาคารต่างๆทำให้เดินสะดวกมากๆ สิ่งที่ได้เดินเข้ามาอย่างแรกจะเจอก็จะเป็นห้องโถง SHAKADO ที่จุดขายอยู่ตรงบานประตูที่จะมีภาพวาดสวนหินถัดมาเป็นห้องโถง MIEDO เป็นที่ประดิษฐานของท่าน HONEN ผู้ก่อตั้งนิกายโจโด ต่อมาเป็นห้องโถง AMIDADO ที่ประดิษฐานพระพุทธรูป สถาปัตยกรรมภายในวัดที่มีชื่อเสียงที่สุนั้นก็คือ เจดีย์ TAHOTO



รับประทานอาหารกลางวัน ณ ภัตตาคาร

ซึ่งเป็นรุ่นต้นแบบที่ดีไซน์ขึ้นตั้งแต่ปี 1960 และ 1970 รถไฟโฉมใหม่นี้มีทั้งหมด 4 ตู้โดยสาร ตัวรถด้านนอกมีการดีไซน์ให้เป็นสีม่วง รวมถึงมีที่นั่งที่หันออกไปทางหน้าต่าง เพื่อให้เราได้เพลิดเพลินไปกับทัศนียภาพอันสวยงามของญี่ปุ่น ส่วนผนังด้านในและพรมจะตกแต่งด้วยลวดลายแบบแมนดาลา (MADALA) ที่ประกอบไปด้วยรูปนกและดอกไม้ ลวดลายแพทเทิร์นแบบนี้ในญี่ปุ่นเรียกว่า “เทนเปียว” (TENPYO) และลวดลายเหล่านี้ก็ล้วนมีความหมายเกี่ยวข้องกับอดีตของนาราในฐานะเมืองหลวงเก่าของญี่ปุ่น นอกเหนือจากเรื่องการดีไซน์ของ AONIYOSHI แล้ว รถไฟขบวนนี้ยังมีไวไฟให้ใช้ฟรีเพื่อความสะดวกในการเชื่อมต่ออินเทอร์เน็ตในมือถือตลอดการเดินทางอีกด้วย เดินทางสู่ **สถานีรถไฟ NARA**



เดินทางสู่ **สวนสาธารณะนารา (NARA PARK)** หรือบางคนก็จะเรียกว่าสวนกวางนารานะ เพราะว่าภายในสวนเป็นที่อยู่ของน้องกวางมากมายเลยนะ ได้ใกล้ชิดกวางสุด ๆ เป็นสวนสาธารณะที่มีความร่มรื่นและธรรมชาติสมบูรณ์แถมวิวก็สวยมากด้วย ไฮไลต์ของที่นี่ช่วงใบไม้เปลี่ยนก็คือการมาชมต้นแป๊ะก๊วยและต้นเมเปิ้ลที่พากันเปลี่ยนสีผลัดใบนั่นเอง แล้วยังมีกวางน้อยน่ารักให้เราได้ให้อาหารและถ่ายรูปด้วย



รับประทานอาหารค่ำ ณ ห้องอาหารของโรงแรม



หลังจากรับประทานอาหารค่ำแล้ว ให้ท่านได้อาบน้ำแร่เพื่อสุขภาพ
เพิ่มวิตามินผิวให้กับร่างกาย ผ่อนคลายความเมื่อยล้าได้อย่างเต็มที่



วันที่สี่ของการ
เดินทาง

ภูเขาโคยะ - วัดโอบุโนะอิน - สะพานโกะเปียวบาชิ - หุบเขาโคะโระเคียว

รับประทานอาหารเช้า ณ ห้องอาหารของโรงแรม

จากนั้นนำท่านสู่ **ภูเขาโคยะ (Mount Koya)** ภูเขาแห่งความศักดิ์สิทธิ์ เป็นที่ตั้งของชุมชนวัดทางพุทธศาสนาขนาดใหญ่ มีอายุเก่าแก่กว่า 1,200 ปี และเป็นศูนย์กลางของนิกายชินงอน ในช่วงที่ใบไม้เปลี่ยนสี ทั่วทั้งพื้นที่ก็จะเต็มไปด้วยใบไม้สีเหลืองแดง ส้ม สลับกับสีเขียว ซึ่งเข้ากันได้ดีกับสถาปัตยกรรมญี่ปุ่นโบราณของวัดต่างๆ ในบริเวณนี้ ได้บรรยากาศญี่ปุ่นที่ดูสวยงามคลาสสิกสุดๆ



เดินทางสู่ “**วัดโอคุโนะอิน**” (OKUNOIN TEMPLE) เป็นศาสนสถานที่ใหญ่ที่สุดของภูเขาโคยะ ตั้งแต่ทางเข้าไปจนถึงสุสานของท่านโคโบ ไดชิมีระยะทางประมาณ 2 กิโลเมตร โดยระหว่างทางจะมีป้ายหลุมศพเรียงรายอยู่มากกว่า 2 แสนป้าย เพียงแค่ก้าวเท้าเข้าไปในสถานที่แห่งนี้ เราจะรู้สึกเหมือนหลุดเข้าไปอยู่ในหนังสือประวัติศาสตร์ญี่ปุ่นเลยทีเดียว บริเวณต้นทางที่เข้ามาจากถนนสายหลักเป็นที่ตั้งของป้ายหลุมศพที่ยังดูใหม่อยู่ แต่เมื่อเดินลึกเข้าไปเรื่อยๆเราจะพบกับป้ายหลุมศพเก่าแก่อายุหลายร้อยหลายพันปี ว่ากันว่าต้นไม้เป็นเครื่องบ่งบอกถึงอายุของสถานที่แห่งนี้ได้เป็นอย่างดี แม้จะระบุได้ไม่ชัดเจนมากนัก แต่ก็คาดกันว่าต้นไม้ในสถานที่แห่งนี้จะมีอายุมากกว่าพันปีเลยทีเดียว



“**สะพานโกะเบียบาชิ**” (GOBYO-BASHI BRIDGE) เป็นสะพานที่จะพาทุกคนข้ามไปสู่สุสานของท่านโคโบ ไดชิ ก่อนที่จะเดินข้ามไปเราต้องโค้งคำนับ 1 ครั้งเพื่อเป็นการให้เกียรติท่าน หลังจากข้ามสะพานไปแล้วที่นี่จะไม่อนุญาตให้ถ่ายรูป



รับประทานอาหารกลางวัน ณ ภัตตาคาร

นำท่านเดินทางสู่ **โตะโระเคียว** (DOROKYO) ที่ครอบคลุมจังหวัดวากายามะ มิเอะ และนาราภายในอุทยานแห่งชาติโยชิโนะคุมาโนะ เป็นหุบเขาหนึ่งในสถานที่ชมทัศนียภาพสวยงามสำคัญแห่งหนึ่งของญี่ปุ่น โดยเฉพาะกระแสน้ำที่ไหลอยู่ด้านล่างหุบเขา "โตะโระฮัจโจ (DOROHATCHO)" ซึ่งด้วยความสวยงามนี้ทำให้ถูกจัดให้เป็นอนุสรณ์สถานทางธรรมชาติของประเทศอีกด้วย หุบเขาที่ถูกกัดเซาะและสีน้ำโค

บอลท์บลูสวยงามราวพระเจ้าสร้าง ถือเป็นทัศนียภาพที่ผ่อนคลายเป็นอย่างมาก แนะนำให้มาลองเรือชม
หุบเขาที่สวยงามแห่งนี้



รับประทานอาหารค่ำ ณ ภัตตาคาร

นำท่านเข้าสู่ที่พัก FAIRFIELD BY MARRIOTT MIE KUMANO KODO MIHAMA หรือเทียบเท่า



วันที่ห้าของการ
เดินทาง

เมืองอิเสะ – ศาลเจ้าอิเสะ – ย่านเมืองเก่าโอฮาไรมาจิ –
ช้อปปิ้งย่านคาซาเอะ – สนามบินนาโกย่า

รับประทานอาหารเช้า ณ ห้องอาหารของโรงแรม

จากนั้นเดินทางสู่ **ศาลเจ้าอิเสะ (ISE-JINGU)** เป็นศาลเจ้าชินโต ที่มีอายุเก่าแก่ถึง 2,000 ปี ตั้งอยู่ท่ามกลางป่าสนอายุหลายร้อยปี ที่นี่ถือว่าเป็นสถานที่ที่มีความศักดิ์สิทธิ์ และลึกซึ้งที่สุดแห่งหนึ่งชาวญี่ปุ่นมักจะมาสักการะบูชาเทพเจ้าอะมะเตะระชิ โอมิคามิ เทพเจ้าแห่งดวง OSCAR HOLIDAY TOUR & EXHIBITION LTD อาทิตยซึ่งเชื่อกันว่าราชวงศ์ญี่ปุ่นสืบเชื้อสายมาโดยตรง ชาวญี่ปุ่นในปัจจุบันก็ยังมี ความเชื่ออยู่ว่าซักครั้งหนึ่งในชีวิตจะต้องมาสักการะให้ได้และจากนั้นนำทุกท่านเดินชม **ย่านเมืองเก่าโอฮาโรมาจิ (OHARAI-MACHI)** เป็นเส้นทางเก่าที่ไปยังศาลเจ้าอิเสะ ระยะทางยาว 1 กิโลเมตร เรียงรายไปด้วยอาคารสไตล์ญี่ปุ่นดั้งเดิม มีทั้งร้านค้า ร้านอาหาร และที่อยู่อาศัยถนนโอฮาโรมาจิ(OHARAIMACHI) ถือเป็นถนนเส้นสำคัญของเมืองอิเสะชิมะ(ISE SHIMA)ในจังหวัดมิเอะ(MIE) โดยเป็นเส้นทางเก่าที่ไปยังศาลเจ้าอิเสะ-จิงกู(ISE JINGU SHRINES) ระยะทางยาว 1 กิโลเมตร เรียงรายไปด้วยอาคารสไตล์ญี่ปุ่นดั้งเดิม มีทั้งร้านค้า ร้านอาหาร และที่อยู่อาศัย เรียกได้ว่าเต็มไปด้วยร้านอาหารท้องถิ่นขึ้นชื่อที่แต่ละอย่าง น่ากินทั้งนั้น



รับประทานอาหารกลางวัน ณ ภัตตาคาร

เดินทางสู่ **เมืองนาโกย่า** นำท่านเดินทางสู่ **ย่านซากาเอะ (SAKAE)** เป็นย่านธุรกิจการค้ามีห้างสรรพสินค้า
มัตสึซากายะ หรือ **เมืองใต้ดิน (CENTRAL PARK)**ที่เต็มไปด้วยร้านต่างๆเช่นร้านเสื้อผ้าแฟชั่น,ร้านของใช้
กระจุกกระจิก, ร้านชาลอนความงามเป็นต้นที่นี้กินบริเวณตั้งแต่สถานีซากาเอะไปจนถึงสถานีอิซายะโอดริ



รับประทานอาหารค่ำ อิสระตามอัธยาศัย

ถึงเวลาอันสมควร นำท่านเดินทางไปสู่ สนามบินนาโกย่า

**วันที่หกของการ
เดินทาง**

สนามบินนาโกย่า – สนามบินสุวรรณภูมิ

เวลา 00.30 น. ออกเดินทางสู่ สนามบินสุวรรณภูมิ กรุงเทพฯ ฯ โดยสายการบินไทย
เที่ยวบินที่ TG 647

เวลา 05.10 น. เดินทางถึง สนามบินสุวรรณภูมิ กรุงเทพฯ ฯ โดยสวัสดิภาพพร้อมกับ
ความประทับใจ

เงื่อนไขการจองทัวร์

อัตรานี้รวม

- ✓ ราคานี้รวมภาษีน้ำมัน ณ วันที่ 01 สิงหาคม 2566 และ ทางบริษัทฯ ขอสงวนสิทธิ์ในการปรับภาษีน้ำมันขึ้น หากทางสายการบินมีการเรียกเก็บเพิ่มเติม โดยทางบริษัท จะแจ้งให้ทราบก่อนการออกตั๋วเครื่องบิน
- ✓ ค่าตัวเครื่องบินไป-กลับ ตามเส้นทางที่ระบุ
- ✓ ค่าภาษีสนามบินทุกแห่งตามรายการที่ระบุ
- ✓ ค่าพาหนะรับส่งตามรายการนำเที่ยวที่ระบุ
- ✓ ค่าโรงแรมห้องพัก 2-3 ท่านต่อห้องตามรายการที่ระบุ
- ✓ ค่าอาหาร เครื่องดื่มตามรายการที่ระบุ
- ✓ ค่าเข้าชมสถานที่ต่างๆ ตามรายการที่ระบุ
- ✓ ค่าประกันอุบัติเหตุคุ้มครองในวงเงินท่านละ 1,000,000 บาท
- ✓ ค่าเบี้ยประกัน อุบัติเหตุในระหว่างการเดินทางท่องเที่ยว วงเงินประกันท่านละ 500,000 บาท (ไม่ครอบคลุมถึง สุขภาพ อากาศเจ็บป่วย หรือ โรคประจำตัว) กรณีเสียชีวิต จากอุบัติเหตุระหว่างการเดินทางท่องเที่ยว วงเงินประกัน ท่านละ 1,000,000 บาท (เงื่อนไขตามกรมธรรม์)

อัตรานี้ไม่รวม

- ✗ ค่าทำหนังสือเดินทาง หรือ พาสปอร์ต วัคซีนพาสปอร์ต
- ✗ ค่าใช้จ่ายส่วนตัวนอกเหนือในรายการ เช่น ค่าโทรศัพท์, ค่าซักรีด, ค่าเครื่องดื่มและอาหารที่สั่งเพิ่มเติมจากรายการที่ทางบริษัท จัดให้เป็นต้น
- ✗ ค่าน้ำหนักกระเป๋าเดินทางในกรณีน้ำหนักเกินกว่าสายการบินกำหนด
- ✗ ค่าธรรมเนียมในการยื่นใบอนุญาตสำหรับคนต่างด้าวที่กลับเข้าประเทศ
- ✗ ค่าภาษีน้ำมันที่ทางสายการบินมีการเรียกเก็บเพิ่มเติม หรือมีการเปลี่ยนแปลงกะทันหัน
- ✗ ค่าภาษีมูลค่าเพิ่ม 7% และ ค่าภาษีหัก ณ ที่จ่าย 3% ซึ่งต้องจ่ายเพิ่มจากราคาค่าทัวร์
- ✗ ค่าทิปไกด์และคนขับ 700 บาท / ท่าน

หมายเหตุ : อายุ 6 เดือน - ไม่ถึง 1 ปี และ อายุ 76 - 85 ปี
ค่าประกันอุบัติเหตุคุ้มครองในวงเงินท่านละ 500,000 บาท

เงื่อนไขการชำระเงิน

เมื่อท่านทำการจองทัวร์กับทางบริษัท

- ขอเรียกเก็บมัดจำค่าทัวร์ท่านละ 25,000 บาท
- ส่วนที่เหลือต้องชำระทั้งหมด 20 วัน ก่อนการเดินทาง

เงื่อนไขการยกเลิก

***** กรุณาพิจารณาเงื่อนไขต่างๆ และเงื่อนไขการยกเลิกทัวร์ของบริษัท ก่อนทำการจองทัวร์ หากท่านได้ทำการจองทัวร์ ทางบริษัท ถือว่าท่านได้รับทราบและยอมรับเงื่อนไขทุกอย่างเรียบร้อยแล้ว *****

➔ ยกเลิกก่อนการเดินทาง 45 วัน	หักค่าใช้จ่ายตามจริงที่เกิดขึ้น
➔ ยกเลิกก่อนการเดินทาง 15 - 44 วัน	หักค่าใช้จ่าย 50 % ของราคาทัวร์
➔ ยกเลิกก่อนการเดินทาง 8 - 14 วัน	หักค่าใช้จ่าย 75 % ของราคาทัวร์
➔ ยกเลิกก่อนการเดินทาง 1 - 7 วัน	หักค่าใช้จ่าย 100 % ของราคาทัวร์
➔ ผู้เดินทางไม่สามารถเข้า - ออกเมืองได้ เนื่องจากเอกสารปลอม หรือการห้ามของเจ้าหน้าที่ หรือ ไม่ว่าด้วยเหตุผลใดๆ	หักค่าใช้จ่าย 100 % ของราคาทัวร์

หมายเหตุ (สำคัญมาก ผู้โดยสารที่เดินทางต้องรับทราบ และยินยอม ก่อนการเดินทาง)

- รายการอาจมีการเปลี่ยนแปลงตามความเหมาะสม เนื่องจากความล่าช้าของสายการบิน โรงแรม ที่พัก การจราจร เหตุการณ์ทางการเมือง การนัดหยุดงาน การก่อจลาจล อุบัติเหตุ สภาพอากาศ ภัยธรรมชาติ วิกฤติภัย อัคคีภัย หรือไม่ว่าจะด้วยสาเหตุใดๆ ก็ตาม (ซึ่งเป็นเหตุการณ์ที่เหนือการควบคุมจากทางบริษัททัวร์ฯ) โดยทางบริษัทจะคำนึงถึงความปลอดภัยของลูกค้าเป็นสำคัญ
- หากสถานที่ท่องเที่ยวใดที่ไม่สามารถเข้าชมได้ไม่ว่าด้วยสาเหตุใดก็ตาม ทางบริษัทขอสงวนสิทธิ์ในการไม่คืนค่าใช้จ่าย เนื่องจากทางบริษัทได้ทำการจองและถูกเก็บค่าใช้จ่ายไปแล้ว

- หากท่านยกเลิกตั๋ว เนื่องจากเหตุการณ์ความไม่สงบทางการเมือง สายการบิน สภาพอากาศ ภัยธรรมชาติ ว่างภัย อัคคีภัย ทั้งที่สายการบิน หรือในส่วนของการบริการทางประเทศที่ท่านเดินทางท่องเที่ยว ยังคงให้บริการอยู่เป็นปกติ ทางบริษัทฯ ขอสงวนสิทธิ์ในการไม่คืนค่าตั๋วทั้งหมด หรือบางส่วนให้กับท่าน
- บริษัทฯ จะไม่รับผิดชอบ และ ขอสงวนสิทธิ์ในการ ไม่คืนค่าตั๋วทั้งหมด หรือบางส่วนให้กับท่าน ในกรณีดังนี้
 - กรณีที่กองตรวจคนเข้าเมือง ห้ามผู้เดินทาง เดินทาง เนื่องจากมีสิ่งผิดกฎหมาย หรือสิ่งของห้ามนำเข้าประเทศเอกสารเดินทางไม่ถูกต้อง หรือความประพฤติส่อไปในทางเสื่อมเสียด้วยเหตุผลใดๆ ก็ตามที่ทางกองตรวจคนเข้าเมืองห้ามเดินทาง
 - กรณีที่สถานทูตงดออกวีซ่า อันสืบเนื่องมาจากตัวผู้โดยสารเอง
 - กรณีที่กองตรวจคนเข้าเมืองของประเทศไทยงดออกเอกสารเข้าเมือง ให้กับชาวต่างชาติ หรือ คนต่างด้าวที่ท่านักอยู่ในประเทศไทย

**** ซึ่งทางบริษัทฯ ขอสงวนสิทธิ์ในการไม่คืนค่าตั๋วทั้งหมด หรือบางส่วน
ให้กับท่าน หากเกิดเหตุการณ์ดังกล่าว ****

ข้อมูลเพิ่มเติม

ตัวเครื่องบิน



ในการเดินทางเป็นหมู่คณะ ผู้โดยสารจะต้องเดินทางไป-กลับพร้อมกัน หากต้องการเลื่อนวันเดินทางกลับ ท่านจะต้องชำระค่าใช้จ่ายส่วนต่างที่สายการบิน และบริษัททัวร์เรียกเก็บและการจัดที่นั่งของกรุ๊ป เป็นไปโดยสายการบินเป็นผู้กำหนด

ในกรณียกเลิกการเดินทาง และได้ดำเนินการออกตัวเครื่องบินไปแล้ว (กรณีตัว REFUND ได้) ผู้เดินทางต้องรอ REFUND ตามระบบของสายการบินเท่านั้น



โรงแรมที่พัก

เนื่องจากการวางแผนแบบห้องพักของแต่ละโรงแรมแตกต่างกัน จึงอาจทำให้ห้องพักแบบห้องเดี่ยว (Single) และห้องคู่ (Twin / Double) และ ห้องพักแบบ 3 ท่าน / 3 เตียง (Triple Room) ห้องพักอาจจะไม่ติดกัน

กรณีมีงานจัดประชุมนานาชาติ (Trade Fair) เป็นผลให้ค่าโรงแรมสูงขึ้นมาก และห้องพักในเมืองเต็ม บริษัท ขอสงวนสิทธิ์ ในการปรับเปลี่ยน หรือย้ายเมือง เพื่อให้เกิดความเหมาะสม



สัมภาระ และ ค่าพนักงานยกกระเป๋า

สำหรับน้ำหนักของสัมภาระที่ทางสายการบินอนุญาตให้บรรทุกได้ต่อเครื่องบิน คือ 20 กิโลกรัม สำหรับผู้โดยสารชั้นประหยัด การเรียกเก็บค่าน้ำหนักเพิ่มเป็นสิทธิ์ของสายการบินที่ไม่อาจปฏิเสธได้

สำหรับกระเป๋าสัมภาระที่ทางสายการบินอนุญาตให้นำขึ้นเครื่องได้ ต้องมีน้ำหนักไม่เกิน 7 กิโลกรัม และมีความกว้าง+ยาว+สูง ไม่เกิน 115 เซนติเมตร หรือ 25 เซนติเมตร (9.75 นิ้ว) x 56 เซนติเมตร (21.5 นิ้ว) x 46 เซนติเมตร (18 นิ้ว)

กรณีที่ต้องมีบินด้วยสายการบินภายในประเทศ น้ำหนักของกระเป๋าอาจจะถูกกำหนดให้ต่ำกว่ามาตรฐานได้ ทั้งนี้ขึ้นอยู่กับข้อกำหนดของแต่ละสายการบินทางบริษัท ขอสงวนสิทธิ์ไม่รับภาระส่วนของค่าใช้จ่ายที่สัมภาระน้ำหนักเกิน (ท่านต้องชำระในส่วนที่โดนเรียกเก็บเพิ่ม)

ทางบริษัทฯ ไม่รับผิดชอบ กรณีเกิดการสูญเสี , สูญหายของกระเป๋า และสัมภาระของผู้โดยสาร

