

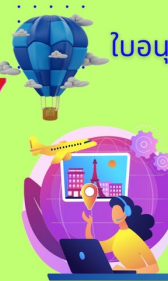


089-659-1717

Office 095-659-1717

H2otour59@gmail.com

309/167 คอนโดลุมพินี ซิว ชะอำ ต.ชะอำ อ.ชะอำ จ.เพชรบุรี 76120



@h2otour59



JPAP 12_3 NIKKO TOHOKU SAKURA 7Days 5Nights

📍 ฮิราคาชิ สึนากาวา นิกโกะ ฟุคุชิม่า มิยาจิม่า ยามากะตะ เซ็นได โตเกียว



DON'T WORRY, WE TAKE CARE YOU

- ✓ ราคาครอบคลุมทุกอย่างไม่ต้องจ่ายเพิ่ม!
- ✓ คาริเนตกรุ๊ป **10 ล้าน** องค์กรชั้นนำ
- ✓ สายการบินประจำชาติ Full Service
- ✓ ที่พักค่าเฉลี่ย 4 ดาวขึ้นไป
- ✓ ทัศนียภาพตลอด
- ✓ ไม่จกคัมโปด
- ✓ รวมประกันอุบัติเหตุ
- ✓ มีนำขึ้นบริการทุกวัน
- ✓ มีขึ้นเครื่องเดินทางบนรถ



เสริมเมนูพิเศษ!

- เมนู ฮาบุ เมื่อดินญี่ปุ่น
- บิงโซง เมื่อดินฮิโรชิมา
- โทซึกิเอ็ตสึ เมื่อดินโทโฮกุ



11 - 17 เมษายน 2568

99,900.-

** การจองทัวร์จะขึ้นอยู่กับสภาพอากาศ **

วันที่	รายละเอียด	อาหาร			โรงแรม / รีสอร์ท
		เช้า	เที่ยง	เย็น	
1	✈️ กรุงเทพฯ (22.05)				
2	สนามบิรินอาเนะ - โดย JL 034 (06.20) ฮิราคาชิ - ศาลเจ้าโออาไร อิโงซากิ - ประตูกามิอิโซะ โนะ โทริอิ - ฮิตาชิชิโซคิ ปาร์ค (ดอกเบญจมาศ) *** ขึ้นอยู่กับสภาพอากาศ *** สวนสตรอเบอร์รี่ - สึนากาวา - ออนเซ็น	-	✓	✓	Kinugawa Onsen Hotel https://www.kinugawa.co.jp/plaza/ **โรงแรมออนเซ็น
3	นิกโกะ - ศาลเจ้านิกโกะโทโชกุ - สะพานนิกโกะชินเคียว - ศาลเจ้านิกโคฟุการะซัง - ฟุคุชิม่า - หมู่บ้านโออุจิกุ - ออนเซ็น	✓	✓	✓	Harataki Hotel https://www.yumeguri.co.jp/index.php **โรงแรมออนเซ็น
4	ฟุคุชิม่า - ปราสาทสึรุกะ (ด้านใน) - แม่น้ำคินมงจิมซากรุ - มิยาจิม่า - ฮิโตะเมะชิมมิงซากรุ - ยามากะตะ - ออนเซ็น	✓	✓	✓	Tendo Hotel https://www.tendohotel.co.jp/ **โรงแรมออนเซ็น
5	ยามากาตะ - วัดยามาเดระ - กินซังออนเซ็น - เซ็นได - ย่านฮิโรชิมา	✓	✓	✓	Hotel Metropolitan Sendai https://sendai.hotel-metropolitan.com/ **โรงแรมอยู่ใจกลางเมือง
6	เซ็นได - มังกรไฟชินคันเซ็น (เซ็นได-โตเกียว) - ย่านชินจูกุ	✓	✓	-	HOTEL GROOVE SHINJUKU, A PARKROYAL Hotel หรือเทียบเท่า https://www.panpacific.com/en/hotels-and-resorts/hotel-groove-shinjuku.html **โรงแรมอยู่ใจกลางเมืองชิบูยะ
7	โตเกียว - ฮิบะมาตะ - วัดชิยามาตะ โทซึกิเอ็ตสึ - ถนนชิยามาตะ - ห้างฮิโอบุ ✈️ สนามบินนาริตะ - กรุงเทพฯ โดย JL 707 (18.20-23.00)	✓	✓	อาหาร รวม 15 มื้อ	สินุสักษณ์ หมายถึง

วันแรก	กรุงเทพฯ
18.30 น.	คณะพร้อมกันที่ท่าอากาศยานสุวรรณภูมิ อาคารผู้โดยสารขาออกระหว่างประเทศ ชั้น 4 เคาน์เตอร์ สายการบินเจแปนแอร์ไลน์ เจ้าหน้าที่ทางบริษัทฯ คอยให้การต้อนรับดูแลด้านเอกสารและสัมภาระในการเดินทาง
22.05 น.	ออกเดินทางสู่ เมืองโตเกียว ประเทศญี่ปุ่นโดย สายการบินเจแปนแอร์ไลน์ เที่ยวบินที่ JL034

วันที่สอง	<p>สนามบินฮาเนดะ - อิบารากิ - ศาลเจ้าโออาไร อิโซซากิ - ประตูคามิอิโสะ โนะ โทริอิ -</p> <p>-ฮิตาชิชิไซด์ พาร์ค (ดอกเบบีบลูอายส์) *** ขึ้นอยู่กับสภาพอากาศ ***</p> <p>- สวนสตรอเบอร์รี่ - คินุกาวา - ออนเซ็น</p>
-----------	--

06.20 น. ถึงท่าอากาศยานฮาเนดะ เมืองโตเกียว นำท่านผ่านพิธีการตรวจคนเข้าเมืองและศุลกากร



โออาไร จัง

จุดที่เทพเจ้าลงมาจากดินโลกมนุษย์ ก่อนที่จะสร้างศาลเจ้า

เที่ยง
บ่าย

รับประทานอาหารกลางวัน ณ ภัตตาคาร

จากนั้นนำท่านเดินทางสู่ อิบารากิ เพื่อนำท่านเดินทางสู่ ฮิตาชิชิไซด์ พาร์ค (ดอกเบบีบลูอายส์)*** ขึ้นอยู่กับสภาพอากาศ *** เป็นอุทยานแห่งหนึ่งของภูมิภาคคันโตและเป็นจุดท่องเที่ยวชมดอกไม้ยอดนิยมมากมาย หนึ่งในนั้นคือดอกเนโมฟีลัสฟ้าอ่อน ซึ่งมีจำนวนกว่า 5,300,000 ดอกเป็นสวนริมทะเลขนาดใหญ่ อยู่ที่เมืองฮิตาชิซากะ (Hitachinaka) จังหวัดอิบารากิ (Ibaraki Prefecture) บนพื้นที่ทั้งหมด 350 เฮกตาร์ ต่อด้วย สวนสตรอเบอร์รี่ เปิดประสบการณ์เพลิดเพลินกับการเก็บสตรอเบอร์รี่สด ๆ จากต้น



ได้เวลาอันสมควรนำท่านเดินทางสู่ เมืองคินุกาว่า
นำท่านเข้าสู่ที่พัก **Kinugawa Plaza Hotel** หรือเทียบเท่า

<https://www.kinugawa.co.jp/plaza/>



ค่ำ

รับประทานอาหารค่ำ ณ ห้องอาหารของโรงแรม

--- พักผ่อนกับสปา รีสอร์ทแบบญี่ปุ่นแท้ๆ ให้ท่านได้อาบน้ำแร่ หรือเรียกอีกอย่างหนึ่งว่า ออนเซ็น (Onsen) เพื่อผ่อนคลายความเมื่อยล้า การอาบน้ำแร่จะทำให้เลือดลมดี ผิวพรรณสดใส มีน้ำมีนวล และยังช่วยในระบบการเผาผลาญของร่างกายให้ดีขึ้น ---

วันที่สาม	นิกโก้ - ศาลเจ้านิกโก้โทโชกุ - สะพานนิกโก้ชินเคียว - ศาลเจ้าฟูทาระซัง - ฟุคชิม่า - หมู่บ้านโออุจิจูกุ - ออนเซ็น
-----------	---

เช้า

รับประทานอาหารเช้า ณ ห้องอาหารของโรงแรม

นำท่านเดินทางสู่ นิกโก้ เพื่อชม สะพานชินเคียวนิกโก้ เป็นสะพานสี่เสาที่สวยงามที่ตั้งอยู่ที่ศาลเจ้า

นิกโก้ฟูตาระซังเป็นสะพานศักดิ์สิทธิ์แห่งนิกโก้ นักท่องเที่ยวจำนวนมากมาเพื่อชมสถาปัตยกรรมของตัวสะพานและสี่เสาอันสวยงาม คุณสามารถข้ามสะพานและชมในระยะใกล้ได้ ต่อด้วยศาลเจ้านิกโก้โทโชกุ เป็น 1 ในมรดกโลกชั้นชื่อของญี่ปุ่นโด่งดังที่สุดในบรรดาศาลเจ้าทั้งหมด เป็นศาลเจ้าชินโตที่สร้างขึ้นเพื่ออุทิศให้แก่โชกุนโทกูงาวะ อิเอยาซุ โชกุนคนแรกของตระกูลโทกูงาวะ



จากนั้นนำท่านสู่ ศาลเจ้าฟูทาระซัง แห่งนี้อยู่ในเขตนิคโค จังหวัดโทจิกิ ซึ่งเป็นศาลเจ้าที่ได้รับการขึ้นทะเบียนให้เป็นมรดกโลกโดยยูเนสโกในฐานะ "ศาลเจ้าประจำนิกโก" พร้อมกับศาลเจ้านิกโกโทโชกุ และวัดนิคโครินโนจิ ศาลเจ้านิกโคฟูทาระซังนี้อยู่ห่างๆกับศาลเจ้านิกโกโทโชกุ ศาลเจ้านิกโกฟูทาระซังมีประวัติยาวนานกว่าศาลเจ้านิกโกโทโชกุ ว่ากันว่าถูกสร้างมานานกว่า 1,200 ปี เป็นที่ที่ผู้คนนับถือศรัทธามาแต่โบราณ นอกจากนี้ศาลเจ้านิกโคฟูทาระซังยังเป็นที่รู้จักกันในวงกว้างว่าเป็นสถานที่ที่จะช่วยให้ได้เจอกับโชคชะตาดี ๆ



เที่ยง
บ่าย

รับประทานอาหารกลางวัน ณ ภัตตาคาร

จากนั้นนำท่านเดินทางสู่ เมืองฟูคุชิม่า เพื่อนำท่านเดินทางสู่ หมู่บ้านโบราณโออูจิจูกุ แหล่งท่องเที่ยวยอดนิยมอีกแห่งหนึ่งของจังหวัดนี้เป็นหมู่บ้านโบราณที่สร้างขึ้นในสมัยเอโดะ (ประมาณปี ค.ศ. 1640) และได้รับการขึ้นทะเบียนเป็นเขตอนุรักษณ์สิ่งปลูกสร้างอันทรงคุณค่าของชาติ โดยมีลักษณะเป็นหมู่บ้านโบราณยาวประมาณ 500 เมตร แต่วาระยะทางรวมของเขตอนุรักษณ์ยังลึกเข้าไปในป่าดำนในอีกมาก



นำท่านเข้าสู่ที่ Harataki Hotel หรือเทียบเท่า

<https://www.yumeguri.co.jp/index.php>



ค่ำ

รับประทานอาหารค่ำ ณ ห้องอาหารของโรงแรม

*** พักผ่อนกับสปา รีสอร์ทแบบญี่ปุ่นแท้ๆ ให้ท่านได้อาบน้ำแร่ หรือเรียกอีกอย่างหนึ่งว่า ออนเซ็น (Onsen) เพื่อผ่อนคลายความเมื่อยล้า การอาบน้ำแร่จะทำให้เลือดลมดี ผิวพรรณสดใส มีน้ำมีนวลและยังช่วยในระบบการเผาผลาญของร่างกายให้ดีขึ้น ***

วันที่สี่ **ฟูคุชิม่า - ปราสาทสึกูระ (ด้านใน) - แม่น้ำคันทันงิจิมซากูระ - มียาจิ -**
อิโตะเมะเซ็มบงซากูระ - ยามาเกะตะ - ออนเซ็น

เช้า

รับประทานอาหารเช้า ณ ห้องอาหารของโรงแรม

นำท่านเดินทางสู่ ปราสาทสึกูระ (ด้านใน) มีชื่ออย่างเป็นทางการว่า ปราสาทไอสุวา เป็นปราสาทที่สร้างจำลองของเดิมอายุ 700 ปีในใจกลางดินแดนไอสุ หลังจากถูกทำลายในปีค.ศ. 1874 ปราสาท

สึกูระก็ถูกสร้างขึ้นใหม่ในศตวรรษที่ 20 โดยมีโครงสร้างเป็นคอนกรีต มันได้กลายเป็นจุดท่องเที่ยวที่เป็นที่นิยมนับแต่บัดนั้นมา จากนั้นนำท่านสู่ แม่น้ำคันทันงิจิมซากูระ ต้นไซเมโยชิโนะ



๘

ะชิคาระซากูระที่ตั้งขนานแม่น้ำคันทันงิจิกว่า 1 กิโลเมตรเป็นอุโมงค์ยาว ได้เวลาอวดโฉมให้ได้ชมช่วงที่ดอกซากูระบานสะพรั่งย้อมผิวน้ำในแม่น้ำเป็นสีชมพูระเรื่อ ในช่วงเทศกาลชมซากูระ **
ขึ้นอยู่กับสภาพอากาศ**

เที่ยง

รับประทานอาหารกลางวัน ณ ภัตตาคาร

บ่าย

จากนั้นนำท่าน อิโตะเมะเซ็มบงซากูระ ทางเดินริมน้ำยาวกว่า 8 กม.ที่มีทิวแถวต้นซากูระเรียงรายกันกว่า 1200 ต้น ทิวทัศน์ของภูเขาซาโอที่ยังมีหิมะปกคลุม ตัดกับสีส้มของซากูระนั้นยิ่งทำให้ดูงดงามมากขึ้นไปอีก ซากูระที่นี่มีนั้นหลากหลายไม่ว่าจะเป็นพันธุ์ไซเมโยชิโนะ, ชิโรยามะซากูระ, ยาเอะซากูระ และเซ็นไดโยชิโนะ ในช่วงหน้าซากูระนั้นที่นี้ก็จะจัดงานเทศกาลขึ้นทุกปี มีการออกร้านและนักท่องเที่ยวมากมาย **
ขึ้นอยู่กับสภาพอากาศ**



จากนั้นนำท่านเดินทางสู่ เมืองยามาเกะตะ

นำท่านเข้าสู่ที่พัก Tendo Hotel หรือเทียบเท่า

<https://www.tendohotel.co.jp/>



ค่ำ

รับประทานอาหารค่ำ ณ ห้องอาหารของโรงแรม

*** พักผ่อนกับสปา รีสอร์ทแบบญี่ปุ่นแท้ๆ ให้ท่านได้อาบน้ำแร่ หรือเรียกอีกอย่างหนึ่งว่า ออนเซ็น (Onsen) เพื่อผ่อนคลายความเมื่อยล้า การอาบน้ำแร่จะทำให้เลือดลมดี ผิวพรรณสดใส มีน้ำมีนวล และยังช่วยในระบบการเผาผลาญของร่างกายให้ดีขึ้น ***

วันที่ห้า **ยามากาตะ – วัดยามาเดระ - กินชังออนเซ็น - เซ็นได – ย่านอิจิบังโจ**

เช้า

รับประทานอาหารเช้า ณ ห้องอาหารของโรงแรม

จากนั้นนำท่านสู่ วัดยามาเดระ เป็นวัดของนิกายเทนไดที่สวยงามที่ตั้งอยู่ในภูเขาทางทิศตะวันออกเฉียงเหนือของเมืองยามากาตะ ก่อตั้งขึ้นในปี 860 มีอายุมากกว่า 1,000 ปี มีชื่ออย่างเป็นทางการว่า Risshakuji เนื่องจากพื้นที่ของวัดครอบคลุมถึงบนเนินเขาลาดชัน ทำให้สามารถมองเห็นวิวทิวทัศน์ของหุบเขาที่สวยงามได้อย่างชัดเจน จากนั้นนำท่านเดินทางสู่ กินชังออนเซ็น หมู่บ้านออนเซ็นญี่ปุ่นเก่าแก่ที่ยามากาตะ มีคุณสมบัติเป็นออนเซ็นกำมะถันใสไม่มีสีและมีรสเค็มเล็กน้อย โดยว่ากันว่า มีสรรพคุณช่วยรักษาบาดแผลโดนบาด, บาดแผลไฟไหม้, โรคผิวหนังเรื้อรัง



เที่ยง

รับประทานอาหารกลางวัน ณ ภัตตาคาร

บ่าย

จากนั้นนำท่านเดินทางสู่ เมืองเซ็นได เพื่อนำท่านช้อปปิ้งสู่ ย่านอิจิบังโจ เป็นย่านการค้าที่ประกอบด้วยถนนหลายสายเชื่อมหากัน โดยมีร้านค้าตั้งอยู่เรียงรายตลอดเส้นทาง และยังรวมไปถึงบรรดาห้างสรรพสินค้าต่าง ๆ ที่มีให้เลือกซื้ออีกมากมาย และแน่นอนว่าย่านนี้ยังอยู่ติดกับ “ย่านโคคุบุงโจ (Kokubuncho)” ซึ่งเป็นย่านบันเทิงยามราตรีขนาดใหญ่ของ



เมืองเซนได
คำ **รับประทานอาหารค่ำ ณ ภัตตาคาร**
นำท่านเข้าสู่ที่พัก Hotel Metropolitan Sendai หรือเทียบเท่า
<https://sendai.hotel-metropolitan.com/>



วันที่หก เซ็นได - หนึ่งรถไฟชินคันเซ็น (เซ็นได-โตเกียว) - ย่านชินจูกุ

เช้า **รับประทานอาหารเช้า ณ ห้องอาหารของโรงแรม**
นำท่านนั่งรถไฟชินคันเซ็น Hayabuta จากสถานีเซ็นได
ไป สถานีโตเกียวประหยัดเวลาในการเดินทาง

เที่ยง **รับประทานอาหารกลางวัน ณ ภัตตาคาร**

บ่าย **จากนั้นได้เวลาอันสมควรนำท่านเดินทางสู่ โตเกียว เพื่อนำ**
ท่าน ช้อปปิงชินจูกุ เป็นหนึ่งในย่านยอดนิยมที่หนุ่ม ๆ สาว ๆ ผู้หลงใหลในตำนานงานแฟชั่นไม่
ควรพลาด เพราะที่ชินจูกุนี้มีทั้งห้างสรรพสินค้าแบรนด์แฟชั่นญี่ปุ่นราคาย่อมเยา ไปจนถึงแบ
รנדดีไซเนอร์ชื่อดังจากต่างประเทศเลยทีเดียว และยังเป็นแหล่งช้อปปิงเสื้อผ้าสินค้าแฟชั่นที่
จัดช่วงโปรโมชันลดราคาค่อนข้างบ่อยอีกด้วย ซึ่งห้างฯ หรือร้านค้าขายเสื้อผ้าแฟชั่นยอดนิยมใน
ย่านชินจูกุนั้นก็มีหลายที่ด้วยกัน ไม่ว่าจะเป็น UNIQLO GU LUMINE NEWoMan Mylord เป็น
ต้น



คำ **รับประทานอาหารค่ำ ณ อิสระตามอัธยาศัย**
นำท่านเข้าสู่ที่พัก HOTEL GROOVE SHINJUKU, A PARKROYAL Hotel หรือเทียบเท่า
<https://www.panpacific.com/en/hotels-and-resorts/hotel-groove-shinjuku.html>





วันที่เจ็ด โตเกียว – ชิบะมาตะ - วัดชิบามาตะ ไทชะคุเท็น – ถนนชิบามาตะ - ห้างออิฮอน
 -
สนามบินนาริตะ – กรุงเทพฯ

เช้า **รับประทานอาหารเช้า ณ ห้องอาหารของโรงแรม**

จากนั้นนำท่านเดินทางสู่ **วัดชิบามาตะ ไทชะคุเท็น** เป็นวัดเก่าแก่โบราณที่มีอายุมากกว่า 400 ปี ตั้งอยู่ในย่านเล็กๆ ในกรุงโตเกียวอย่างย่านชิบามาตะ โดยลงที่สถานีชิบามาตะ เดินที่ถนนไทชะคุเต็นชั้นโตะจนสุดทางจะพบกับวัดแห่งนี้จุดเด่นของวัดคือเป็นวัดเก่าแก่ที่มีสถาปัตยกรรมไม้แกะสลักที่งดงาม นอกจากนี้วัดแห่งนี้ยังมีสิ่งพิเศษกว่าที่อื่น นั่นก็คือเครื่องราง ที่วัดแห่งนี้มีเครื่องรางสำหรับสัตว์เลี้ยงด้วย โดยแบ่งเป็นทั้งสำหรับสัตว์เลี้ยงเพศเมียและเพศผู้ เป็นเครื่องรางที่ขอในเรื่องให้สัตว์เลี้ยงของเราอยู่กับเรายืนยาว และต่อด้วย **ถนนชิบามาตะ** มีตรอกราวกับเขาวงกตเป็นที่ตั้งของร้านขายขนมพื้นบ้านแบบโบราณและขนมขบเคี้ยว ตลอดจนถึงเกมพินบอลที่ทำให้เราสามารถย้อนเวลากลับไปยังสถานที่ในอดีต สามารถซื้อการ์ตูนนักกีฬาเบสบอลและการ์ดภาพถ่ายของนักร้องในช่วงปี 1960 และเฟลิดเฟลินไปกับการเล่นเกมสมัยก่อนได้ที่นี้



เที่ยง **รับประทานอาหารกลางวัน ณ ภัตตาคาร**

บ่าย จากนั้นนำท่านเดินทางสู่ **ห้างออิฮอน** คือห้างที่รวมเอาซูเปอร์มาร์เก็ตและช้อปปิ้งมอลล์ไว้ด้วยกัน มีสาขาอยู่มากมายทั่วประเทศญี่ปุ่น และเนื่องจากมีสินค้าหลากหลายครบครันตั้งแต่เสื้อผ้าเครื่องนุ่งห่ม สินค้าซั๊กกะ (zakka) เครื่องใช้ไฟฟ้า หนังสือ ยาชนิดต่างๆ ตลอดจนถึงสินค้า

ประเภทอาหาร จึงเหมาะสำหรับผู้ที่ต้องการซื้อของชิ้นใหญ่ หรือของที่ระลึก ของฝากคราวละ
มากๆ

จากนั้นได้เวลาอันสมควรนำท่านเดินทางสู่ สหามบินหาริตะ

18.20 น. ออกเดินทางกลับสู่กรุงเทพฯ โดยสายการบินเจแปน เที่ยวบินที่ JL707

23.00 น. เดินทางถึงสนามบินสุวรรณภูมิ กรุงเทพฯ โดยสวัสดิภาพ

อัตราค่าบริการ

กำหนดการเดินทาง

11 – 17 เมษายน 2568

ท่านละ	ราคารวมตัว	ราคาไม่รวมตัว
ผู้ใหญ่อายุ 12 ปีขึ้นไป พักห้องละ 2-3 ท่าน	99,900. -	65,900. -
เด็กอายุ 7-11 ปี พักรวมผู้ใหญ่ มีเตียง	96,900. -	62,900. -
เด็กอายุ 2-6 ปี พักรวมผู้ใหญ่ ไม่มีเตียง	84,900. -	50,900. -
พักห้องเดี่ยว เพิ่มอีกท่านละ	23,900. -	23,900. -

อัตรานี้ไม่รวม

1. การเดินทางในแต่ละครั้งต้องมีจำนวนผู้ร่วมเดินทาง 10 ท่านขึ้นไป
2. โรงแรม อาหาร ยานพาหนะ การบริการ ทุกพีเรียมาตรฐานเดียวกัน แต่ราคาทัวร์แตกต่างกัน เนื่องจาก ตรวงวันหยุดยาว เทศกาลสำคัญทั้งของไทยและญี่ปุ่น ราคาโรงแรมและตั๋วเครื่องบินจะสูงกว่าปกติ
3. เนื่องจากโรงแรมที่พักของญี่ปุ่นส่วนใหญ่เป็นเตียงแฝด (Twin) ลูกค้ำที่ต้องการพักเป็นเตียงคู่ (Double) บางโรงแรมอาจมีค่าใช้จ่ายเพิ่มเติม และกรณีที่โรงแรมไม่สามารถจัดห้องพักสำหรับสามท่านได้ (Triple room) ผู้เข้าพักจำเป็นต้องใช้เป็นห้องคู่ + ห้องพักเดี่ยว ลูกค้ำต้องชำระค่าห้องพักเดี่ยวเพิ่มเติม และแปลนโรงแรมส่วนใหญ่ห้องพักที่ประเภทห้องต่างกันจะไม่อยู่ใกล้กัน
4. ทางสายการบินไม่รับจองที่นั่ง Long Leg ลูกค้ำต้องชี้แจงเหตุผลหน้าเคาเตอร์เช็คอินด้วยตัวท่านเอง
5. ในกรณีที่ออกตั๋วเครื่องบินไปแล้วลูกค้ำไม่สามารถเดินทางได้ ทางสายการบินไม่อนุญาตให้เปลี่ยนชื่อผู้เดินทางทุกกรณี และทางบริษัทฯ ขอสงวนสิทธิ์ในการคืนค่าบริการเนื่องจากทางบริษัทฯ ชำระค่าโรงแรม ค่าเครื่องบิน ยานพาหนะ และอาหารไปล่วงหน้าแล้ว
6. ราคาทัวร์ไม่รวมภาษีมูลค่าเพิ่ม 7% (ในกรณีขอใบกำกับภาษี)

อัตรานี้รวม

- ค่าตั๋วเครื่องบินไป – กลับ ชั้นประหยัด (เดินทางไป-กลับพร้อมกรุ๊ปเท่านั้น) สายการบิน และเส้นทางตามที่ระบุไว้เท่านั้น

- ค่าภาษีสนามบินและภาษีน้ำมันตามราคาตัวรับ ทางบริษัทคิดอัตรา ณ วันที่ 3 กันยายน 2567 หากทางสายการบินมีการเรียกเก็บเพิ่มจากวันดังกล่าว ทางบริษัท ขอสงวนสิทธิ์ในการเรียกเก็บจากท่านตามความเป็นจริง
- ค่าพาหนะรับ-ส่ง และค่าเข้าชมสถานที่ท่องเที่ยวต่างๆตามรายการที่ระบุไว้เท่านั้น
- ค่าโรงแรมที่พักตามระบุในรายการหรือเทียบเท่า ห้องพักห้องละ 2-3 ท่านเท่านั้น
- ค่าอาหารและเครื่องดื่มตามรายการที่ระบุเท่านั้น
- น้ำหนักกระเป๋าเดินทาง น้ำหนักไม่เกิน 23 กก. จน.2 ใบ ส่วนกระเป๋าใบเล็กอยู่ในความดูแลของท่านเอง น้ำหนักไม่เกิน 7 กก.
- ค่าประกันภัยการเดินทางต่างประเทศเงื่อนไขตามกรมธรรม์
- หัวหน้าทัวร์ผู้มีประสบการณ์นำเที่ยวคอยดูแลอำนวยความสะดวก ตลอดการเดินทางจำนวน 1 ท่าน
- น้ำดื่มบนรถวันละ 1 ขวด

เงื่อนไขการจอง

บริษัทฯ เรียกเก็บค่ามัดจำ 20,000 ของราคาทัวร์/ท่าน ภายใน 3 วันหลังการจอง ส่วนที่เหลือทั้งหมดชำระก่อนการเดินทาง 30 วัน หรือตามเงื่อนไขพิเศษทางบริษัทกำหนด (ทางบริษัทอาจมีการเรียกเก็บส่วนที่เหลือทั้งหมดก่อน 30 วัน อันเนื่องจากกรณีที่เดินทางนั้นถูกจองเต็มเร็วกว่าปกติ หรือจำเป็นต้องออกตัวเครื่องบิน เพื่อเลี่ยงการเก็บส่วนค่าธรรมเนียมเชื้อเพลิง และค่าภาษีสนามบินที่ทางสายการบินมีการเปลี่ยนแปลงโดยไม่จำเป็นต้องแจ้งให้ทราบล่วงหน้า)

อัตรานี้ไม่รวม

1. ค่าทำหนังสือเดินทางพาสปอร์ต
2. ค่าใช้จ่ายส่วนตัวนอกเหนือในรายการเช่นโทรศัพท์, ค่าชักรีด, ค่าเครื่องดื่มและอาหารที่สั่งเพิ่มเติมจากรายการที่ทางบริษัทจัดให้เป็นต้น
3. ค่าน้ำหนักกระเป๋าเดินทางในกรณีน้ำหนักเกินกว่าสายการบินกำหนดคือ 2 ชั้น ชั้นละ 23 กก. ต่อท่าน
4. ค่าภาษีท่องเที่ยวหากมีการเก็บเรียกเพิ่ม
5. ค่าวีซ่าท่องเที่ยวญี่ปุ่น กรณีผู้เดินทางต่างชาติต้องขอวีซ่าญี่ปุ่น

เงื่อนไขการเดินทาง

บริษัทฯ ขอสงวนสิทธิ์ในการยกเลิกการเดินทาง กรณีมีผู้เดินทางต่ำกว่า 15 ท่าน โดยจะแจ้งให้ผู้เดินทางทราบล่วงหน้าก่อน 15 วัน การขอเปลี่ยนแปลงวันเดินทางหากผู้เดินทางมีความประสงค์จะขอเปลี่ยนแปลงวันเดินทาง สามารถทำได้โดยไม่เสียค่าใช้จ่าย ตามเงื่อนไขดังนี้

- ล่วงหน้าก่อนการเดินทาง 30 วัน ในช่วงปกติ
- ล่วงหน้าก่อนการเดินทาง 45 วัน ก่อนเดินทางในช่วงเทศกาลหรือ High Season (เทศกาลปีใหม่, ตรุษจีน, ตลอดเดือนเมษายน พฤษภาคม และเดือนตุลาคม)

ตัวเครื่องบิน

1. ในการเดินทางเป็นหมู่คณะ ผู้โดยสารจะต้องเดินทางไป-กลับพร้อมกัน หากต้องการเลื่อนวันเดินทางกลับ ท่านต้องชำระค่าใช้จ่ายส่วนต่างที่สายการบินเรียกเก็บ
2. การจัดที่นั่งของกลุ่ม เป็นไปโดยสายการบินเป็นผู้กำหนด ซึ่งทางบริษัทฯ ไม่สามารถเข้าไปแทรกแซงได้
3. กรณีลูกค้ายกเลิกการเดินทาง แต่ทางบริษัทฯ ได้ดำเนินการออกตั๋วไปแล้วนั้น ผู้เดินทางต้องรอ REFUND ตามระบบของสายการบินเท่านั้น และหากท่านไม่แน่ใจในวันเดินทางดังกล่าว กรุณาตรวจสอบกับเจ้าหน้าที่ฯ เพื่อยืนยัน ในกรณีที่ตัวเครื่องบินสามารถ ทำ Refund ได้หรือไม่ก่อนที่ ท่านจะชำระเงินค่าตั๋วส่วนที่เหลือ

ค่าธรรมเนียมห้ามนั่งเรือเพลิงและค่าประกันวินาศภัยทางอากาศ

ติดตามอัตราที่ทางสายการบินปรับค่าธรรมเนียม ณ วันที่ล่าสุดที่มีการปรับค่าธรรมเนียมหากสายการบินมีการปรับขึ้นราคาในภายหลัง ถือเป็นค่าตั๋วส่วนเพิ่มที่ทางบริษัทฯ ขอสงวนสิทธิ์ในการเรียกเก็บตามความเป็นจริง ณ วันที่ออกตั๋ว

กระเป๋าและสัมภาระการเดินทาง

1. น้ำหนักกระเป๋าและสัมภาระเดินทาง สายการบินอนุญาตให้บรรทุกได้ทั้งเครื่องบินคือ 2 ชั้น ชั้นละ 23 กก.ต่อท่าน (สำหรับผู้โดยสารชั้นประหยัด / Economy Class Passenger) หากสัมภาระมีน้ำหนักเกิน สายการบินมีสิทธิ์เรียกเก็บค่าธรรมเนียมเพิ่มได้
2. กระเป๋าใบเล็กที่สามารถนำขึ้นเครื่องได้อยู่ในความดูแลของท่านน้ำหนักไม่เกิน 7 ก.ก. และ มีความกว้าง+ยาว+สูง ไม่เกิน 115 เซนติเมตร กว้าง ไม่เกิน 55 ซม. (22 นิ้ว) X สูง ไม่เกิน 40 ซม. (16 นิ้ว) X ลึก ไม่เกิน 25 ซม. (10 นิ้ว)
3. ในบางรายการทัวร์ที่ต้องเดินทางด้วยสายการบินภายในประเทศ หรือสายการบินอื่น น้ำหนักของกระเป๋าอาจถูกกำหนดให้ต่ำหรือสูงกว่ามาตรฐานได้ ทั้งนี้ขึ้นอยู่กับข้อกำหนดของแต่ละสายการบิน ซึ่งผู้เดินทางสามารถตรวจสอบได้จากพนักงานขายด้วยตัวเอง

กรณียกเลิกการเดินทาง

1. กรณีแจ้งยกเลิกการเดินทางล่วงหน้าก่อน 30 วัน คืนในอัตราร้อยละ 100 ของเงินค่าบริการ และหักค่าใช้จ่ายที่เกิดขึ้นตามจริง
2. กรณีแจ้งยกเลิกการเดินทางล่วงหน้าก่อน 15 วัน คืนในอัตราร้อยละ 50 ของเงินค่าบริการ และหักค่าใช้จ่ายที่เกิดขึ้นตามจริง
3. กรณีแจ้งยกเลิกการเดินทางล่วงหน้าก่อนน้อยกว่า 15 วัน ไม่คืนเงินค่าบริการ

*****หมายเหตุ ค่าใช้จ่ายที่เกิดขึ้นจริง ได้แก่ ค่าธรรมเนียมการขอวีซ่า ค่ามัดจำบัตรโดยสารเครื่องบิน และค่าใช้จ่ายอื่นๆที่จำเป็น *****