



089-659-1717

Office 095-659-1717

H2otour59@gmail.com

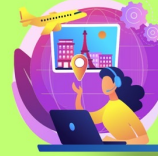
309/167 คอนโดลุมพินี ซิว ชะอำ ต.ชะอำ อ.ชะอำ จ.เพชรบุรี 76120



ใบอนุญาตเลขที่ 11/08185



@h2otour59



2024

จอร์แดน ไฮไลต์ 6 วัน 3 คืน

บินตรง โดย สายการบิน รอยัลจอร์แดน (RJ)



จอร์แดน ไฮไลต์

ROYAL JORDANIAN บินตรง Full Service

นครเพตรา 1 ใน 7 สิ่งมหัศจรรย์ของโลก ลอยตัวในทะเลเดดซี ที่เค็มที่สุดในโลก

6 วัน 3 คืน

เริ่มต้น **59,990**

เมษายน - พฤศจิกายน 2567

- ชม นครเพตรา มรดกโลก
- ชม เมืองเจราช นครพันเสา
- เมืองมาดบา เขาคาร์เนโบ
- ปราสาทเคร็ค กรุงอัมมาน

พิเศษ! อาหารจีน 1 มื้อ

! อาหารครบทุกมื้อ | 🏠 พักโรงแรม 4 ดาว

นอนแคมป์ ดูนาว นั่งรถ 4WD ตะลุยทะเลทรายที่วาดิรัม

อัตราค่าบริการ

วันเดินทาง	ราคาผู้ใหญ่ พักห้องละ 2-3 ท่าน	พักเดี่ยวจ่ายเพิ่ม
11 - 16 เม.ย. 67 สงกรานต์	69,990	8,000
27 เม.ย. - 2 พ.ค. 67	59,990	8,000
4 - 9 พ.ค. 67	59,990	8,000
28 ก.ย. - 3 ต.ค. 67	59,990	8,000
12 - 17 ต.ค. 67 วันคล้ายวันสวรรคต ร.9	59,990	8,000
19 - 24 ต.ค. 67	59,990	8,000
9 - 14 พ.ย. 67	59,990	8,000
7 - 12 ธ.ค. 67 วันรัฐธรรมนูญ	63,990	8,000

- ราคาไม่รวมค่าทิปไกด์ท้องถิ่น พนักงานขับรถ ตามธรรมเนียม **2,500** ต่อท่าน
- ตลอดทริปราคาเฉพาะผู้ถือพาสปอร์ตไทยเท่านั้น / พาสปอร์ตต่างชาติกรุณารับเช็คกับเจ้าหน้าที่อีกครั้ง
- ราคาเสนอขายเป็นแบบทัวร์กรุ๊ป 25 ท่าน ทั้งนี้กรณีผู้เดินทางไม่ถึง 15 ท่านแต่ไม่น้อยกว่า 10 ท่าน ขอสงวนสิทธิ์ในใช้เป็นรถขนาด 18 ที่นั่ง

OPTIONAL : สำหรับท่านที่ประสงค์จะเข้าพักห้องแบบ MARTIAN TENT ที่ทะเลทรายวาดิรัม สามารถอัพเกรดห้องได้โดย **จ่ายเพิ่ม 3,600 บาท ต่อ ท่าน ห้องแบบ TWIN SHARING**



รายละเอียดเที่ยวบิน โดย Royal Jordanian (RJ)

วันที่เดินทาง	เที่ยวบิน	เส้นทาง	เวลาออก	เวลาถึง	ชั่วโมงบิน
วันแรก (ขาไป)	RJ 183	กรุงเทพ (BKK) – อัมมาน (AMM)	00:25	04.40	9.00 ชม.
วันที่หก (ขากลับ)	RJ 182	อัมมาน (AMM) – กรุงเทพ (BKK)	02:35	15.35	8.10 ชม.

วันที่	โปรแกรมการเดินทาง	โรงแรม	มื้ออาหาร		
			เช้า	กลางวัน	เย็น
วันแรก	กรุงเทพฯ – สนามบินสุวรรณภูมิ เช็คอิน เวลา 20:30 น.	-	-	-	✕
วันที่สอง	กรุงเทพฯ – อัมมาน (RJ183 00.25-04.40) – ซาเนโบ ชม โบสถ์อนุสรณ์ โมเสส – เมืองมาดามบา ชมโบสถ์เซนต์จอร์จ – ป้อมเคิร์ค – เพตรา	PANORAMA HOTEL, PETRA (ระดับ 4 ดาว หรือ เทียบเท่า)	☺☺☺	☺☺☺	☺☺☺
วันที่สาม	ชมนครเพตรา – เมืองวาดีรัม	LUXURY RUM MAGIC CAMP, WADIRUM (หรือเทียบเท่า)	☺☺☺	☺☺☺	☺☺☺
วันที่สี่	ทะเลทรายวาดีรัม – นั่งรถปิดอับ 4x4WD ท่องทะเลทราย – ทะเลเดดซี	RAMADA RESORT, DEAD SEA (ระดับ 4 ดาว หรือ เทียบเท่า)	☺☺☺	☺☺☺	☺☺☺
วันที่ห้า	ทะเลเดดซี – นครเจราช เมืองฟันเสา – กรุงอัมมาน – เช็คอิน เวลา 22:00 น.	-	☺☺☺	☺☺☺	☺☺☺
วันที่หก	อัมมาน – กรุงเทพฯ (RJ182 02.35-15.35)	-	✕	✕	-

โปรแกรมการเดินทาง

วันแรก: กรุงเทพฯ (สนามบินสุวรรณภูมิ)

(-/-/-)

20.30 น. นัดหมายคณะพร้อมกันที่ สนามบินสุวรรณภูมิ ชั้น 4 ผู้โดยสารขาออกทางเข้าประตู 10 บริเวณพื้นที่จุดนัดพบ เจ้าหน้าที่และหัวหน้าทัวร์คอยต้อนรับและบริการเรื่องกระเป๋าเดินทาง รับเอกสารประกอบการเดินทาง จากนั้นนำท่าน เช็คอินที่เคาร์เตอร์ สายการบิน รอยัล จอร์แดน (RJ)

วันที่สอง: กรุงเทพฯ – อัมมาน – เมืองมาดามา ชมโบสถ์เซนจอร์จ - เขาเนโบ ชมโบสถ์อนุสรณ์แห่งโมเสส – ปราสาทเคร็ค – วาดิ มูซา (-/L/D)

00.25 น. ออกเดินทางสู่กรุงอัมมาน โดยสายการบิน รอยัล จอร์แดน เที่ยวบินที่ RJ183 (บริการอาหารและเครื่องดื่มบนเครื่อง พร้อมจอตีวีส่วนตัวทุกที่นั่ง)

ROYAL JORDANIAN



05.10 น. ถึงสนามบินครีนอเลีย(AMM), กรุงอัมมาน ประเทศจอร์แดน เจ้าหน้าที่คอยต้อนรับ และช่วยอำนวยความสะดวกด้าน วีซ่า ให้แก่คณะ หลังผ่านพิธีการตรวจคนเข้าเมือง รับกระเป๋าสัมภาระ และผ่านศุลกากร จากนั้นมีเวลาให้ท่านได้ทำการแลกเปลี่ยนสกุลท้องถิ่น หรือเลือกซื้อ ซิมโทรศัพท์ (เวลาที่ประเทศจอร์แดนช้ากว่าประเทศไทย 4 ชั่วโมง แนะนำให้ทุกท่านตั้งเวลาเป็นเวลาที่ท้องถิ่นทันทีที่ไปถึงเพื่อความเข้าใจที่ตรงกัน)

จากนั้นนำท่านเดินทางสู่ เมืองมาดามา (Madaba) (ระยะทาง 22 กิโลเมตร ใช้เวลาเดินทางประมาณ 30 นาที) หรือเมืองแห่งโมเสก ว่ากันว่าที่นี่มีงานศิลปะโมเสกที่สวยงามมาก เป็นเมืองท่องเที่ยวเชิงวัฒนธรรมที่น่าสนใจแห่งหนึ่งของประเทศจอร์แดน ผู้คนตั้งถิ่นฐานอยู่ที่นี่มานานกว่า 4,500 ปี

เช้า

บริการอาหารเช้า ณ ภัตตาคารอาหารท้องถิ่น

หลังอาหารเช้าท่านเดินชมบรรยากาศเมืองมาดามายามเช้า

ชม โบสถ์กรีกออร์ทอดอกซ์ แห่งเซนตจอร์จ บนพื้นโบสถ์มีแผนที่ทำด้วยกระเบื้องโมเสกที่สวยงามจำนวนกว่า 2 ล้านชิ้น ซึ่งมีความสำคัญทางประวัติศาสตร์ของโลก สร้างขึ้นในสมัยศตวรรษที่ 6 หรือราว ๆ ปี ค.ศ. 600 (พ.ศ.1143) ในยุคไบเซนไทน์ แผนที่นี่แสดงให้เห็นพื้นที่ดินแดนศักดิ์สิทธิ์ต่าง ๆ ในอดีต เนินเขา หุบเขา หมู่บ้าน ตัวเมือง ครอบคลุม ไปจนถึงปากแม่น้ำไนล์ ในแถบรอบทะเลเมดิเตอร์เรเนียน เยรูซาเลม จอร์แดน ทะเลเดดซี และอียิปต์



จากนั้นนำท่านทางสู่ **เขาเนโบ (Mt' Nebo)** (ระยะทาง 10 กิโลเมตร ใช้เวลาเดินทางประมาณ 20 นาที) ดินแดนศักดิ์สิทธิ์ที่ตั้งอยู่บนเขา สถานที่ซึ่งเชื่อกันว่าน่าจะเป็นบริเวณที่เสียชีวิต และฝังศพ ของโมเสส (คัมภีร์ในศาสนาユดาห์ และศาสนาคริสต์) หรือ นบีมูซา (คัมภีร์ในศาสนาอิสลาม) ผู้นำชาวยิวเดินทางจากอียิปต์ ไปยังดินแดนแห่งพันธสัญญาคานาอัน และเป็นผู้นำคำสอนบัญญัติสิบประการของ พระยะโฮวาห์ ลงมาเผยแพร่สู่มนุษย์ ชม **โบสถ์อนุสรณ์โมเสส** ที่สร้างขึ้นเพื่อเป็นที่ระลึกถึงโมเสส อนุสรณ์แห่งนี้สันนิษฐานว่าสร้างขึ้นในปี ค.ศ. 300-400 ในยุคไบเซนไทน์ ตอนต้นคริสต์ศักราช ภายในเป็นพิพิธภัณฑ์ขนาดย่อมเก็บสิ่งของต่าง ๆ ที่ขุดพบในบริเวณนี้ พร้อมทั้งมีภาพถ่าย ให้ท่านชมวิว และเก็บภาพที่จะมองเห็นทัศนียภาพทั้งแม่น้ำจอร์แดน ทะเลเดดซี นครเจริโค เมืองเบธเลแฮม และเมืองเยรูซาเล็ม หรือดินแดนศักดิ์สิทธิ์



จากนั้นนำท่านเดินทางสู่ **เมืองอัล-คาร์ค (AL-Karak)** (ระยะทาง 125 กิโลเมตร ใช้เวลาเดินทางประมาณ 2 ชั่วโมง) เมืองคาร์ค ตั้งอยู่บนที่ราบสูงขนาดใหญ่ เพลิดเพลินกับทัศนียภาพอันงดงามระหว่างทางขึ้นเขา โดยเฉพาะบริเวณ "แคแรนต์แคนยอนแห่งจอร์แดน"

เที่ยง

บริการอาหารกลางวัน ณ ภัตตาคารอาหารท้องถิ่น

จากนั้นนำท่านเดินทาง**เข้าชม ปราสาทเคร็ค (Kerak Castle)** ที่ถูกสร้างขึ้นในปี ค.ศ. 1142 โดยในอดีตเคยเป็นหนึ่งในเมืองศูนย์กลางของนักรบครูเสด เพื่อควบคุมเส้นทางสำหรับต่อสู้ในสงครามครูเสด ทั้งจากทางเหนือและใต้ กับกองทัพ

มุสลิมจนกระทั่งในปี ค.ศ. 1187 ได้ถูกนักรบมุสลิมเข้าทำลายโดยภายใต้การนำทัพของซาลาดิน



จากนั้นนำท่านเดินทางสู่ **เมืองวาดี มูซา Wadi Musa** (ระยะทาง 138 กิโลเมตร ใช้เวลาเดินทางประมาณ 2 ชั่วโมง) อันเป็นที่ตั้งของ 1 ใน 7 สิ่งมหัศจรรย์ของโลกยุคใหม่ ที่รู้จักกันในนามเมืองเพตรา (Petra) มหานครสีชมพู นำท่านเช็คอินเข้าสู่ที่พัก เพื่อผ่อนคลายจากความเหนื่อยล้าจากการเดินทาง

ค่ำ
ที่พัก

บริการอาหารค่ำ ณ ห้องอาหารของโรงแรม
PETRA PANORAMA HOTEL, PETRA ระดับ 4 ดาว หรือเทียบเท่า

วันที่สาม : วาดี มูซา – ชมนครเพตรา มหาวิหารศักดิ์สิทธิ์ เอล-คาซเนห์ – วาดีรัม
(B / L / D)

เช้า บริการอาหารเช้าแบบบุฟเฟต์ ณ ห้องอาหารของโรงแรม
นำท่าน**เข้าชมเขตอุทยานเพตรา** มหานครศิลาทรายสีชมพู ที่แกะสลักขึ้นจากภูเขาทั้งลูก สถานที่แห่งนี้ซ่อนตัวอยู่ภายใต้หุบเขาวาดี มูซา ที่สูงชันประดุจเป็นปราการอันยิ่งใหญ่ จนถูกลืมเลือนไปจากความทรงจำของผู้คนและสูญหายไปจากแผนที่นานนับพันปี กระทั่งในปี ค.ศ.1812 (พ.ศ. 2355) มีนักสำรวจชาวสวีตเซอร์แลนด์ โยฮันน์ ลูควิก บวร์กฮาร์ท เดินทางผ่านมาพบ และออกมาเขียนหนังสือเล่าขานถึงความสวยงามและความมหัศจรรย์ของนครเพตรา จึงทำให้เพตราเริ่มปรากฏแก่สายตาชาวโลกอีกครั้ง และใน **ปี ค.ศ.1985 (พ.ศ. 2528) องค์การยูเนสโก (Unesco) ได้ประกาศให้เพตรา เป็นเมืองมรดกโลก** โดยกล่าวอธิบายไว้ว่า "เป็นหนึ่งในสิ่งที่มีค่ามากที่สุดของมรดกทางวัฒนธรรมแห่งมวลมนุษยชาติ" (one of the most precious cultural properties of man's cultural heritage) และยังได้รับคัดเลือกเป็นหนึ่งในเจ็ดสิ่งมหัศจรรย์ของโลกอีกด้วย (แนะนำให้เตรียมผ้าปิดจมูกกันฝุ่นติดตัวไปด้วย ทุกท่านสามารถใช้บริการขี่ม้าที่เดินระหว่างบริเวณที่ประตูทางเข้าจนถึงบริเวณซีกของเขาได้ แต่เพียงต้องจ่ายค่าทิปแก่คนจูงม้าตามธรรมเนียมประมาณ 3-5 จอร์แดนดีนา ต่อท่าน ต่อเที่ยว หรือแล้วแต่การตกลง แนะนำให้ทำการตกลงค่าทิปก่อนการใช้บริการ กรณีต้องการ ซี่ลา ซี่อูลู รถม้าลาก หรือรถกอล์ฟ ภายในเพตรา กรุณาติดต่อสอบถามกับเจ้าหน้าที่หัวหน้าทัวร์ หรือไกด์ท้องถิ่น)



นำท่านเดินมุ่งหน้าไปบนเส้นทางมหัศจรรย์ที่ทางเข้าออกของเมืองเพตรา พร้อมชมทัศนียภาพรอบข้างที่เป็นภูเขาทั้งสองฝั่งที่มีรูปร่างหน้าตาต่างกันออกไป จากนั้นเดินเข้าสู่เมืองบริเวณซอกเขาเรียกว่าซิค SIQ เป็นหุบเขาสูงกว่า 250 ฟุต ที่เกิดจากการแยกตัวของเปลือกโลกและการกัดเซาะของน้ำเมื่อหลายล้านปีก่อน จนเกิดเป็นช่องทางเดินเล็กๆ ระหว่างหุบเขา ชมสีสันความสวยงามของหินสีต่างๆ ที่เกิดขึ้นจากธรรมชาติ และยังมีภาพศิลปะแกะสลักจากภูเขา อาทิ รูปปั้นแกะสลักต่าง ๆ เช่น รูปปั้นเทพเจ้าต่าง ๆ กองคาราวานอูฐ, รูปชาวนาบาเทียน, ชมท่อนส่งลำเลียงน้ำเข้าสู่เมือง ฯลฯ อีกมากมาย สุดปลายทางแห่งเขตหน้าผาสองชั้นสูง ข้างทาง ท่านจะได้ตื่นตาตื่นใจกับความสวยงามของมหานครแห่งศิวาลัย ชม **มหาวิหารศักดิ์สิทธิ์ เอล-คาซเนห์ (EL-Khazneh / Treasury)** สถานที่แห่งนี้ถูกสันนิษฐานว่าถูกสร้างโดยชาวนาบาเทียน ในราวศตวรรษที่ 1 - 2 โดยผู้ปกครองเมืองในเวลานั้น มหาวิหารถูกแกะสลักเป็นอาคารสองชั้น จากภูเขาสีชมพูทั้งลูก กลมกลืนได้สัดส่วน สวยงาม และน่าอัศจรรย์ อีสระในการเดินชมและเก็บภาพบรรยากาศ



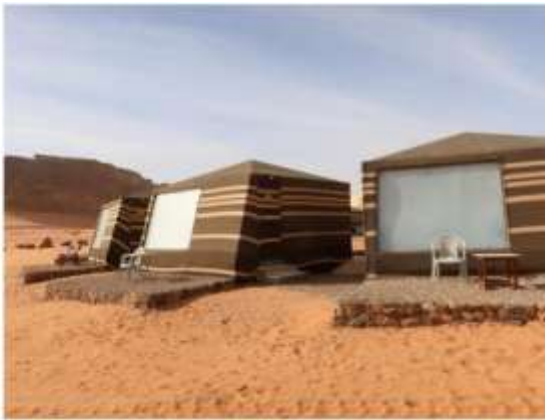
เที่ยง

บริการอาหารกลางวัน ณ ภัตตาคารอาหารท้องถิ่น

จากนั้นนำท่านเดินทางสู่ **เขตอุทยานวาดีรัม (ระยะทาง 120 กิโลเมตร เดินทางประมาณ 2 ชั่วโมง)** ทะเลทรายแห่งนี้ในอดีตเป็นเส้นทางคาราวาน จากประเทศซาอุดีอาระเบียไปยังประเทศซีเรียและปาเลสไตน์ เคยเป็นที่อยู่อาศัยของชาวนาบาเทียน ก่อนที่จะย้ายถิ่นฐานไปสร้างอาณาจักรอันยิ่งใหญ่ที่เมืองเพตรา นำคณะเข้าที่แคมป์ที่พักเพื่อทำการเช็คอิน และให้ท่านอิสระพักผ่อนตามอัธยาศัยพร้อมดื่มด่ำกับบรรยากาศแสงสีทองรำไรของพระอาทิตย์ยามอัสดง ที่ทะเลทรายวาดีรัม

ค้ำ
ที่พัก

บริการอาหารค้ำ แบบบุฟเฟต์ ณ ห้องอาหารของแคมป์ที่พัก
LUXURY RUM MAGIC WADIRUM, WADIRUM หรือเทียบเท่า
ห้องพักแบบดีลักซ์ พร้อมเครื่องปรับอากาศ และห้องน้ำส่วนตัว



วันที่สี่ : วาดิรัม - นั่งรถ4x4WD เปิดหลังคาท่องทะเลทราย – เดดซี (B / L / D)

05.30

(OPTIONAL) : ให้ท่านได้มีโอกาสสัมผัสบรรยากาศ ของการขี่อูฐ ชมและเก็บภาพ
บรรยากาศพระอาทิตย์ขึ้นที่ทะเลทรายวาริดัม มีค่าใช้จ่ายเพิ่มเติม 20 JOD ต่อท่าน โดย
ใช้เวลาในการขี่และชมบรรยากาศ ประมาณ 40 นาที สนใจกรุณาติดต่อหัวหน้าทัวร์ 1 วัน
ล่วงหน้า)



เช้า

บริการอาหารเช้าแบบบุฟเฟต์ ณ ที่ห้องอาหารของแคมป์ที่พัก

จากนั้นนำคณะนั่งรถกระบะ **4x4WD** เปิดหลังคารับบรรยากาศท่องทะเลทรายที่
ถูกกล่าวขานว่าสวยงามที่สุดของโลกแห่งหนึ่ง ด้วยเม็ดทรายละเอียดสีส้มอมแดง
ปรับเปลี่ยนไปตามแสงของดวงอาทิตย์ ในสงครามอาหรับ ระหว่างปี ค.ศ. 1916–
1918 ทะเลทรายแห่งนี้ได้ถูกใช้เป็นฐานบัญชาการรบของนายทหารชาวอังกฤษ ที่
อี ลอร์เรนซ์ และเจ้าชายไฟซาล ผู้นำแห่งชาวอาหรับ ร่วมรบขับไล่กองทัพออกโต
มันที่เข้ามารุกรานเพื่อครอบครองดินแดน และต่อมายังได้ถูกใช้เป็นสถานที่ในการ
ถ่ายทำภาพยนตร์ฮอลลีวูด เรื่อง “Lawrence of Arabia” และในปี ค.ศ.1963
สามารถกวาดรางวัลออสการ์ได้ถึง 7 รางวัล และรางวัลจากสถาบันอื่นๆ อีกกว่า 30
รางวัล นำแสดงโดย PETER O'TOOLE, OMAR SHARIF นำคณะท่องทะเลทราย
ต่อไปยัง ภูเขาดาซารี ชมภาพเขียนแกะสลัก ก่อนประวัติศาสตร์ที่เป็นภาพ

แกะสลักของชาวนาบาเทียนที่ แสดงถึงเรื่องราวในชีวิตประจำวัน และรูปภาพ
ต่างๆ ผ่านชมเด็นท์ชาวเบดูอิน ที่อาศัยอยู่ในทะเลทราย

จากนั้นทำการเช็คเอาท์ จากแคมป์ที่พัก และนำท่านเดินทางสู่เขตทะเลเดดซี
(ระยะทาง 350 กม. ใช้เวลาเดินทางประมาณ 4 ชั่วโมง 30 นาที.)



เที่ยง บริการอาหารกลางวัน ณ ภัตตาคารท้องถิ่น

ระหว่างทางแวะให้ท่านได้ **ช้อปปิ้งที่ร้านจำหน่ายผลิตภัณฑ์ที่ทำจากเดดซี** เช่น
โคลนพอกตัว พอกหน้า สบู่ และสินค้าอื่นที่ทำจากเดดซีอีกมากมาย จากนั้นนำท่าน
เดินทางเข้าสู่โรงแรมที่พักเพื่อทำการเช็คอิน และ อิสระพักผ่อน ลงเล่นน้ำทะเลและ
พิสูจน์ความจริงว่าท่านสามารถลอยตัวในน้ำทะเลแห่งนี้ได้จริงหรือไม่ ให้ท่านเลือก
บำรุงผิวพรรณโดยการพอกโคลนจากทะเลเดดซี หรือเลือกพักผ่อนตามอัธยาศัย
ภายในบริเวณโรงแรมที่พัก (การลงเล่นน้ำในทะเลนั้น มีวิธีขั้นตอนการลงเล่น และข้อ
ควรระวังต่าง ๆ ควรฟังคำแนะนำจากมัคคุเทศก์ท้องถิ่น และหัวหน้าทัวร์)



ค่ำ บริการอาหารค่ำ ณ ห้องอาหารของโรงแรม
ที่พัก RAMADA RESORT, DEAD SEA ระดับ 4 ดาว หรือเทียบเท่า

วันที่ห้า : เดดซี – นครजेराช เมืองพันธเสา – กรุงอัมมาน (B/L/D)

เช้า บริการอาหารเช้าแบบบุฟเฟต์ ณ ห้องอาหารของโรงแรม
นำท่านเดินทางสู่ **เมืองजेराช (Jerash)** (ระยะทาง 50 กิโลเมตร ใช้เวลาเดินทาง
ประมาณ 1 ชั่วโมง) เมืองที่รู้จักกันในนาม “เมืองพันธเสา” หรือ นครปอมเปอีแห่ง
ตะวันออก อดีต 1 ใน 10 หัวเมืองเอกด้านตะวันออกอันยิ่งใหญ่ของอาณาจักรโรมัน

สันนิษฐานว่าเมืองนี้น่าจะถูกสร้างในราว 200 – 100 ปี ก่อนคริสตกาล ในช่วงประมาณปี ค.ศ. 749 นครแห่งนี้ได้ถูกแผ่นดินไหวครั้งใหญ่ทำลาย และถูกฝังกลบโดยทรายหลังจากนั้นก็สูญหายไปเป็นนับพันปี ปัจจุบันถือเป็นเขตเมืองเก่าโรมันที่ได้รับการอนุรักษ์อย่างดีที่สุดในโลก (นอกเขตประเทศอิตาลี) ภายในกำแพงเมืองที่เหลืออยู่ นักโบราณคดีได้พบซากปรักหักพัง ของการตั้งถิ่นฐานของอารยธรรมมนุษย์ย้อนหลังไปถึงยุคหินสมัยใหม่ ซึ่งเป็นเวลานานกว่า 6,500 ปี ขึ้นใน



นำท่านเดินบนถนน ถนนคาร์โด หรือ ถนนโคลอนเนด ถนนสายหลักที่ใช้เข้า-ออกเมืองแห่งนี้ บนถนนนั้นยังมีริ้วรอยทางของล้อรถม้า, ฝาที่ระบายน้ำ, ชุมโคมไฟ, บ่อน้ำดื่มของม้า ชม**ชมประตูกษัตริย์เฮเดเรียน** และ**สนามแข่งม้าฮิปโปโดรม** ผ่านเข้าประตูทางทิศใต้ **โอวัลพลาซ่า** สถานที่ชุมนุม พบปะ สังสรรค์ของชาวเมือง, วิหารเทพซีอุส ฯลฯ โรงละครทางทิศใต้ (สร้างในราว ปี ค.ศ. 90-92) จุผู้ชมได้ถึง 3,000 คน มีจุดเสียงสะท้อนตรงกลางโรงละคร เชิญท่านทดสอบความอัศจรรย์เพียงพูดเบา ๆ ก็จะมีเสียงสะท้อนก้องเข้ามาในหูของเรา ชม **วิหารเทพีอาร์เทมิส** เทพีประจำเมืองเจอรราช สร้างในราวปี ค.ศ. 150 เพื่อใช้เป็นสถานที่สำหรับทำพิธีบวงสรวง และ บูชายัญต่อเทพีองค์นี้ แบ่งเป็น 3 ชั้น คือ ชั้นนอก ชั้นกลาง และ ชม **น้ำพุใจกลางเมือง (Nymphaeum)** สร้างในราวปี ค.ศ. 191 เพื่ออุทิศแด่เทพธิดาแห่งขุนเขา ซึ่งเป็นที่นับถือของชาวเมืองแห่งนี้ มีที่พ่นน้ำเป็นรูปหัวสิงโตทั้งเจ็ด และ ตกแต่งด้วยเทพต่างๆ ประจำซุ้มด้านบนของน้ำพุ ฯลฯ

เที่ยง บริการอาหารกลางวัน ณ **ภัตตาคารห้องถิ่น**

จากนั้นนำคณะเดินทางกลับเข้าสู่กรุงอัมมาน (**ระยะทาง 70 กิโลเมตร ใช้เวลาเดินทางประมาณ 1 ชั่วโมง 30 นาที**) นครอันเก่าแก่ที่มีผู้คนอาศัยอยู่มาตั้งแต่อดีตจนถึงปัจจุบัน นำท่านชมกรุงอัมมาน เมืองหลวงที่ตั้งอยู่บนภูเขา 7 ลูก และมีประวัติศาสตร์ยาวนานมากกว่า 6,000 ปี ชม**ป้อมปราการแห่งกรุงอัมมาน (Amman Citadel)** บนยอดเขาสูงสุดในกรุงอัมมาน ถูกสร้างขึ้น เพื่อเป็นจุดสังเกตเหตุบ้านการเมืองต่าง ๆ รอบเมือง แม้จะเหลือเพียงซากปรักหักพังแต่ยังสวยงามและมีอายุย้อนกลับไปได้ตั้งแต่สมัยยุคหิน เผยให้เห็นอิทธิพลด้านสถาปัตยกรรมที่มาจากยุคเหล็ก รวมถึงยุคโรมัน ยุคไบแซนไทน์และยุคอุมัยยะฮ์

ชม **วิหารเฮอรัลิส (Temple of Hercules)** ที่สร้างขึ้นระหว่างปี ค.ศ.162-166 (พ.ศ. 705-709) ซึ่งมีขนาดใหญ่กว่าวิหารที่อยู่ในกรุงโรมโบราณเสียอีก ใกล้กันนั้นมีรูปกำปั้นขนาดใหญ่ที่ทำจากหินอ่อนเผยให้เห็นความขาวโพลนจนแทบไม่มีเลือด

จากนั้นเดินผ่านทางเข้าที่เป็นแนวเสาระเบียงหินขนาดใหญ่ที่อยู่บริเวณปลายหน้าผา ตรงนี้จะเป็นจุดชมวิว พาโนรามาอันสวยงามของเมือง



ชมโรงละครโรมัน อายุกว่า 2,000 ปี ที่ครั้งหนึ่งเคยเป็นศูนย์กลางของนครอัมมาน แต่ปัจจุบันก็ยังทำให้ผู้ที่พบเห็นได้ทึ่งกับการวางแผนทางด้านงานวิศวกรรมของโรมัน อันชาญฉลาดและมีดีไซน์ที่น่าจดจำ โรงละครโรมัน แห่งนี้เป็นหนึ่งในแหล่งท่องเที่ยวที่สวยงามมากที่สุดในอัมมาน โรงละคร มีความลาดเอียงลึกลงไป เอื้อให้เสียงที่ได้ยินรอบตัวนั้นมีคุณภาพเยี่ยม การออกแบบสุดสร้างสรรค์นี้สามารถบรรจุคนได้ประมาณ 6,000 คน สันนิษฐานว่าน่าจะถูกสร้างขึ้นระหว่างปี ค.ศ. 161-180 (พ.ศ. 704-723) สมัยการปกครองของ แอนโทนิอุส ปิอุส (Antoninus Pius)



จากนั้น อีสระให้ท่าน **ช้อปปิ้ง** ที่ห้าง **City Mall Center** ซึ่งมีสินค้าให้ท่านเลือกมากมายเป็นของฝากจากจอร์แดนมากมาย จนกระทั่งได้เวลาอันสมควร



คำ บริการอาหารค่ำ ณ ภัตตาคารจีน

ถึงเวลาอันสมควรนำท่านเดินทางสู่ สนามบินครีนอเลีย ระหว่างทางสู่สนามบิน และร้านของฝาก Al Shaab Nut Stories อันเป็นร้านของฝากยอดนิยมของจอร์แดน โดยร้านตั้งเดินเริ่มต้นจากร้านเล็กๆที่เมือง Aquaba และได้รับความนิยมมากจนมาเปิดสาขาที่กรุงอัมมาน

21:00 น. เดินทางถึง สนามบินนานาชาติอัมมาน ครีน อาเลีย ทำการเช็คอินไฟล์ท์ **RJ182** กลับสู่กรุงเทพฯ (กระเป๋าโหลดใต้ท้องเครื่องได้ น้ำหนักสูงสุดไม่เกิน 23 กิโลกรัม และถือขึ้นเครื่องได้อีกท่านละ 1 ใบ ไม่เกิน 7 กิโลกรัม)

วันที่พัก : อัมมาน - กรุงเทพฯ (- / - / -)

02:15 น. ออกเดินทางสู่สนามบินสุวรรณภูมิ กรุงเทพฯ โดยสายการบิน รอยัล จอร์แดน เที่ยวบินที่ **RJ182** (บริการอาหารและเครื่องดื่มบนเครื่อง)

15:15 น. เดินทางถึง สนามบินสุวรรณภูมิ กรุงเทพฯ โดยสวัสดิภาพ

หมายเหตุ* โปรแกรมอาจมีการสลับวันหรือเปลี่ยนแปลงไปตามความเหมาะสมโดยไม่แจ้งให้ทราบล่วงหน้า
ขึ้นอยู่กับตามสถานการณ์ท้องถิ่น สถานที่ท่องเที่ยว เทศกาล หรือ สภาพอากาศท้องถิ่น ณ เวลานั้น
ทั้งนี้การเปลี่ยนทางบริษัทจะคำนึงถึงประโยชน์และความปลอดภัยของท่านเป็นหลักสำคัญ
ภาพในโปรแกรมทุกภาพ เป็นเพียงการนำเสนอและอธิบายให้ท่านเท่านั้น สถานที่จริงอาจมีความแตกต่าง

กรุณาอ่านรายละเอียดโปรแกรมทัวร์และรายละเอียดต่างๆของโปรแกรมโดยละเอียดเมื่อท่านทำการซื้อโปรแกรมทัวร์แล้วทางบริษัทถือว่าท่านรับทราบและยอมรับในเงื่อนไขต่างๆของบริษัท

เอกสารประกอบขอวีซ่าเข้าประเทศจอร์แดน

- สำเนาหนังสือเดินทาง (Scan) แบบชัดเจน มีอายุเหลือไม่น้อยกว่า 6 เดือน พร้อมมีหน้าว่างสำหรับประทับตราเข้าออกเมืองอย่างน้อย 2 หน้า

เงื่อนไขการจองทัวร์และชำระค่าบริการ

- **กรุณาชำระค่ามัดจำ ท่านละ 30,000 บาท ภายใน 3 วัน สำหรับยืนยันสำรองที่นั่ง**
- ค่าทัวร์ส่วนที่เหลือชำระ 30 วันก่อนออกเดินทาง พร้อมค่าทิปเรียกเก็บในอินวอย
- กรณีจองล่วงหน้าต่ำกว่า 30 วัน บริษัทขอสงวนสิทธิ์ในการเรียกชำระเต็มจำนวน
- กรณีที่ท่านชำระค่าทัวร์บางส่วน หรือทั้งหมดแล้ว ไม่ว่าจะกับท่านบริษัทหรือตัวแทน บริษัทถือว่าท่านได้ยอมเงื่อนไขข้อตกลงต่างๆที่ได้ระบุไว้ทั้งหมดแล้ว
- กรณีบริษัทฯ ต้องออกตัวหรือวีซ่าออกใกล้วันเดินทางท่านจำเป็นต้องชำระค่าทัวร์ส่วนที่เหลือตามที่บริษัทกำหนดแจ้งเท่านั้น

****สำคัญมาก**** สำเนาหน้าพาสปอร์ตผู้เดินทาง (จะต้องมีอายุเหลือมากกว่า 6 เดือน ก่อนหมดอายุ นับจากวันเดินทางไป-กลับ และจำนวนหน้าหนังสือเดินทางต้องเหลือว่างไม่ต่ำกว่า 2 หน้า) ****กรุณาตรวจสอบก่อนส่งให้บริษัท พร้อมพร้อมหลักฐานการโอนเงินมัดจำ หรือไม่น้อยกว่า 30 วันก่อนเดินทาง**

อัตราค่าบริการนี้รวม

- ✓ ตัวเครื่องบิน ไป-กลับ ชั้นประหยัดแบบหมู่คณะ (เดินทางไป-กลับพร้อมคณะเท่านั้น) โดยสายการบิน Royal Jordanian (RJ)
- ✓ น้ำหนักกระเป๋าเดินทางสูงสุดไม่เกิน 23 ก.ก. และกระเป๋าถือขึ้นเครื่องท่านละ 1 ใบ น้ำหนักไม่เกิน 7 ก.ก.
- ✓ ค่าภาษีสนามบิน, ภาษีน้ำมัน, ค่าประกันภัยทางอากาศ (ณ วันที่ 27 มีนาคม 2567)
- ✓ ค่าวีซ่าประเทศจอร์แดนแบบท่องเที่ยวหมู่คณะ (group on arrival)
- ✓ ค่ารถรับอากาศนำเที่ยวตามรายการ พร้อมคนขับรถที่ชำนาญเส้นทาง
- ✓ ค่าที่พักตลอดการเดินทาง (พักห้องคู่) ในโรงแรมตามที่ระบุในรายการหรือระดับเดียวกัน
- ✓ ค่าอาหารทุกมื้อตามระบุ, ค่าพาหนะ หรือรถรับ-ส่ง ระหว่างนำเที่ยว, ค่าเข้าชมสถานที่ตามที่ระบุในรายการ
- ✓ ค่าประกันภัยการเดินทางอุบัติเหตุแบบหมู่คณะวงเงินค่ารักษาพยาบาลในต่างประเทศสูงสุด 5 แสนบาท / และเสียชีวิตเนื่องจากอุบัติเหตุสูงสุด 1 ล้านบาท (เงื่อนไขตามกรมธรรม์)
- ✓ ไกด์ท้องถิ่น ผู้มีประสบการณ์ คอยดูแลและให้ความรู้ ตลอดการเดินทาง
- ✓ หัวหน้าทัวร์ (ไกด์ไทย) ผู้มีประสบการณ์นำเที่ยว คอยดูแลอำนวยความสะดวกตลอดการเดินทาง
- ✓ ฟรี น้ำดื่มระหว่างทัวร์ วันละ 1 ขวด 330 มล. ต่อท่าน

****ประกันการเดินทางของบริษัท จัดทำให้เป็นประกันอุบัติเหตุในการเดินทางเท่านั้น ไม่รวมประกันสุขภาพและโรคประจำตัว การสูญเสียทรัพย์สินส่วนตัวของผู้เดินทาง หากผู้เดินทางต้องการซื้อประกันสุขภาพเพิ่ม กรุณาสอบถามเจ้าหน้าที่ก่อนการเดินทาง หรือท่านสามารถสั่งซื้อประกันสุขภาพเพิ่มได้จากบริษัทประกันทั่วไป**

อัตราค่าบริการนี้ไม่รวม

- ✗ **ค่าทิปไกด์ท้องถิ่น พนักงานขับรถ ตามธรรมเนียม ท่านละ 2,500 บาท (เรียกเก็บรวมในอินวอยยอดสุดท้าย)**
- ✗ ค่าทิปหัวหน้าทัวร์คนไทย ขึ้นอยู่กับความพึงพอใจในการให้บริการ
- ✗ **เรียกเก็บใน** (ทั้งนี้ระหว่างทัวร์ท่านสามารถให้เพิ่มเติมได้ตามความพึงพอใจในการให้บริการ)
- ✗ ภาษีมูลค่าเพิ่ม **7%** และภาษีหัก ณ ที่จ่าย **3%** กรณีนิติบุคคล
- ✗ ค่าทำเอกสารผู้ถือต่างดาว และ ค่าวีซ่าที่มีค่าธรรมเนียม

- ✘ ค่ากิจกรรมเพิ่มเติมนอกเหนือจากโปรแกรม อาทิ ซีลา, ซีอูลู และรถม้าลาก ค่าซีอูลู ที่ทะเลทราย วารีดัม ค่าที่ปม้าที่เมืองเพตรา กรณีใช้บริการ ฯลฯ
- ✘ ค่าที่ปสำหรับพนักงานยกกระเป๋าที่โรงแรม ท่านผู้เดินทางทุกท่านจะต้องดูแลทรัพย์สินของท่านด้วยตนเอง ตามธรรมเนียมการเข้าพักในโรงแรมทุกแห่ง หากท่านให้พนักงานยกกระเป๋าไปส่งที่ห้องพัก พนักงานยกกระเป๋าจะได้รับทิปตอบแทนเมื่อให้บริการขั้นต่ำ 1-2 JOD หรือเทียบเท่า ต่อกระเป๋า 1 ใบ (แนะนำให้ทุกท่านรับผิดชอบกระเป๋าของตนเองเพื่อความสะดวก, รวดเร็ว และปลอดภัย)
- ✘ ค่าอาหาร และ เครื่องดื่มสิ่งพิเศษ เพิ่มเติมนอกเหนือรายการ อาทิเช่น น้ำอัดลม เครื่องดื่มแอลกอฮอล์
- ✘ ค่าใช้จ่ายส่วนตัว หรือ ค่าใช้จ่ายอื่น ที่ไม่ได้ระบุไว้ในโปรแกรม เช่น ค่าโทรศัพท์ ค่าบริการซักรีด, ค่ามินิบาร์, ค่าเครื่องดื่มเพิ่มเติมนอกเหนือรายการ, ค่าพนักงานยกกระเป๋า, ค่าน้ำหนักของกระเป๋า ในกรณีที่เกินกว่าสายการบินกำหนด, ค่ารักษาพยาบาล กรณีที่เกิดจากการเจ็บป่วยจากโรคประจำตัว หรือเจ็บป่วยจากโควิด19 , ค่ากระเป๋าเดินทางหรือของมีค่าที่สูญหายในระหว่างการเดินทาง ค่ากิจกรรมต่าง ๆ ที่นอกเหนือจากโปรแกรมระบุ ฯลฯ
- ✘ ค่าภาษีน้ำมันที่สายการบินเรียกเก็บเพิ่มภายหลัง โดยมีเอกสารยืนยันจากทางสายการบิน
- ✘ ค่าตรวจ RT-PCR หรือค่าใช้จ่ายในการกักตัว ตามนโยบายของรัฐบาลแต่ละประเทศ
- ✘ หากเกิดเหตุการณ์ที่อยู่เหนือความคาดหมาย ภัยธรรมชาติ หรือ เหตุการณ์จากโรคโควิด 19 (ตรวจพบติดเชื้อก่อนเดินทางหรือเดินทางถึงประเทศไทย)

กรณียกเลิก

- ยกเลิกก่อนการเดินทางตั้งแต่ 30 วันขึ้นไป คืนเงินค่าทัวร์ทั้งหมด หลังหักค่าใช้จ่ายที่เกิดขึ้นจริง
- ยกเลิกก่อนการเดินทาง 20-29 วัน หัก 50% จากค่าทัวร์ และค่าใช้จ่ายที่จำเป็นอื่นๆ ที่เกิดขึ้นจริง
- ยกเลิกก่อนการเดินทางน้อยกว่า 20 วัน ขอสงวนสิทธิ์ในการเก็บเงินเต็มจำนวนทุกกรณี เนื่องจากทัวร์เป็นรูปแบบการชำระเงินล่วงหน้าให้กับต่างประเทศเพื่อการันตีห้องพักและอื่นๆที่เกี่ยวกับทัวร์
- กรณีผู้เดินทางที่ไม่สามารถเข้า-ออกเมืองได้ บริษัทขอสงวนสิทธิ์ในการเรียกเก็บค่าใช้จ่ายที่เกิดขึ้นจริง
- **กรณีเจ็บป่วย** จนไม่สามารถเดินทางได้ จะต้องมีใบรับรองแพทย์จากโรงพยาบาลรับรองเป็นภาษาอังกฤษ ทั้งนี้ทางบริษัทขอสงวนสิทธิ์เรียกเก็บค่าใช้จ่ายตามที่เกิดขึ้นจริง
- หากมีการยกเลิกการเดินทางโดยไม่ใช้ความผิดของบริษัท หรือ กรณีที่ท่านยกเลิกการเดินทาง และมีผลทำให้คณะไม่สามารถเดินทางได้ หรือไม่ครบตามจำนวนขั้นต่ำที่บริษัทกำหนดไว้ บริษัทขอสงวนสิทธิ์ในการเก็บค่าทัวร์ทั้งหมด เพื่อนำไปชำระค่าเสียหายต่างๆ ที่เกิดจากการยกเลิกของท่าน

เงื่อนไขการให้บริการ

หมายเหตุ : กรุณาอ่านศึกษารายละเอียดทั้งหมดก่อนทำการจอง เพื่อความถูกต้องและความเข้าใจตรงกันระหว่างท่านลูกค้าและบริษัทฯ และเมื่อท่านตกลงชำระเงินมัดจำหรือค่าทัวร์ทั้งหมดกับทางบริษัทฯ แล้ว ทางบริษัทฯ จะถือว่าท่านได้ยอมรับเงื่อนไขข้อตกลงต่างๆ ทั้งหมด

1. เมื่อท่านได้ชำระเงินมัดจำหรือทั้งหมดไม่ว่าจะเป็นการชำระผ่านตัวแทนของบริษัทหรือชำระโดยตรงกับทางบริษัทฯ จะถือว่าท่านรับทราบและยอมรับเงื่อนไขต่างๆ ของบริษัทฯ ที่ได้ระบุไว้โดยทั้งหมด
2. รายการนี้เป็นเพียงข้อเสนอที่ควรได้รับการยืนยันจากบริษัทฯ อีกครั้งหนึ่ง หลังจากได้สำรองโรงแรมที่พักในต่างประเทศเรียบร้อยแล้ว โดยโรงแรมจัดในระดับใกล้เคียงกัน ซึ่งอาจจะปรับเปลี่ยนตามที่ระบุในโปรแกรม
3. **บริษัทขอสงวนสิทธิ์เปลี่ยนแปลงราคาในกรณี** ผู้เดินทางมีจำนวนไม่ถึงขั้นต่ำ บริษัทขอสงวนสิทธิ์ในการส่งจอยน์ทัวร์กับบริษัทที่มีโปรแกรมใกล้เคียงกัน หรือเลื่อน หรือยกเลิกการเดินทาง

โดยทางบริษัท จะทำการแจ้งให้ท่านทราบล่วงหน้าก่อนการเดินทาง 15 วัน หรือขอสงวนสิทธิ์ในการปรับราคาค่าบริการเพิ่ม (ในกรณีที่ผู้เดินทางทุกท่านยังประสงค์เดินทางต่อ) โดยทางบริษัท จะทำการแจ้งให้ท่านทราบก่อนล่วงหน้า ทั้งนี้การปรับเพิ่มค่าบริการจำเป็นต้องได้รับการยินยอมจากทั้งคณะ หรือทางบริษัทยินดีคืนเงินโดยหักเฉพาะค่าใช้จ่ายที่เกิดขึ้นตามจริงซึ่งในกรณีนี้ทางบริษัทฯ ยินดีคืนเงิน ภายใน 14 วันทำการ

4. **กรณีที่ลบกั้ยยกเลิกการเดินทาง** และมีการคืนมัดจำตามเงื่อนไข ทางบริษัทจะดำเนินการคืนเงินภายใน 14 วัน
5. **กรณีที่ท่านสละสิทธิ์การใช้บริการใด ๆ** เนื่องจากรายการทัวร์นี้เป็นแบบเหมาจ่ายและชำระเงินล่วงหน้าเบ็ดเสร็จกับบริษัทตัวแทนในต่างประเทศ ทางบริษัทขอสงวนสิทธิ์ไม่คืนเงินในทุกกรณี ยกเว้นท่านได้ทำการตกลง หรือ แจ้งให้ทราบก่อนการเดินทาง
6. **กรณีที่สถานที่ท่องเที่ยวใด ๆ ที่ระบุในโปรแกรมปิดทำการ** เนื่องจากโปรแกรมทัวร์เป็นการเสนอขายล่วงหน้า บริษัทฯขอสงวนสิทธิ์ในการเปลี่ยนแปลงการพาเข้าชม โดยจะจัดหาสถานที่ท่องเที่ยวอื่น ๆ เพื่อทดแทนเป็นลำดับ
7. บริษัทฯ ขอสงวนสิทธิ์ในการเปลี่ยนแปลงรายการรายละเอียดท่องเที่ยวบางประการ กรณีที่เกิดเหตุจำเป็นสุดวิสัย อาทิ การล่าช้าของสายการบิน การนัดหยุดงาน การประท้วง ภัยธรรมชาติ การก่อจลาจล อุบัติเหตุ ปัญหาการจราจร ฯลฯ ทั้งนี้จะคำนึงและรักษาผลประโยชน์ของผู้เดินทางไว้ให้ได้มากที่สุด
8. **กรณีที่ท่านถูกปฏิเสธเข้า / ออก เมือง** จากด่านตรวจคนเข้า/ออกเมือง บริษัทฯ จะไม่รับผิดชอบค่าใช้จ่ายที่เกิดขึ้น และจะไม่คืนเงินค่าทัวร์ที่ท่านชำระมาแล้ว หากท่านถูกปฏิเสธการเข้าเมือง อันเนื่องจากการกระทำที่ส่อไปในทางผิดกฎหมาย หรือการหลบหนีเข้าเมือง
9. **ในกรณีที่ท่านจะใช้หนังสือเดินทางราชการ (เล่มสีน้ำเงิน)** เดินทางกับคณะ บริษัทฯ ขอสงวนสิทธิ์ที่จะไม่รับผิดชอบ หากท่านถูกปฏิเสธการเข้าหรือออกนอกประเทศใดประเทศหนึ่ง เพราะโดยปกตินักท่องเที่ยวใช้หนังสือเดินทางบุคคลธรรมดา เล่มสีเลือดหมู
10. **การขอที่นั่ง ตัวเครื่องบินที่ใช้แบบกรุปไม่สามารถเลือกที่นั่งล่วงหน้าได้ (ท่านจะได้รับที่นั่งแบบสมเท่านั้น)** สำหรับ ที่นั่ง Long-leg หรือที่นั่งบริเวณทางออกฉุกเฉิน ปัจจุบันสายการบินมีเรียกเก็บค่าใช้จ่ายเพิ่มเติม และจะต้องเป็นผู้โดยสารที่มีคุณสมบัติตามที่สายการบินกำหนด เช่น ต้องสามารถสื่อสารภาษาอังกฤษได้ ไม่มีปัญหาด้านสุขภาพ สามารถช่วยเหลือผู้อื่นได้อย่างรวดเร็วในกรณีเกิดเหตุฉุกเฉิน ทั้งนี้อำนาจในการให้ที่นั่ง Long-leg ขึ้นอยู่กับทางเจ้าหน้าที่สายการบินพิจารณาความเหมาะสม ณ เวลาที่เช็คอินเท่านั้น
11. **โรงแรมที่พัก** ในกลุ่มประเทศที่หนาวเย็น ส่วนใหญ่ไม่มีเครื่องปรับอากาศ และห้องพัก 3 ท่าน (Triple Room) อาจจะมีการจัดเป็น 2 เตียง และ Sofa Bed หรือ อาจไม่สามารถจัดห้องที่พักแบบ 3 เตียงได้ ซึ่งมักมีความแตกต่างกัน ซึ่งขึ้นอยู่กับกรอกแบบของแต่ละโรงแรม / และท่านที่เดินทางพร้อมกันหลายท่าน อาจไม่ได้ห้องพักติดกันหรือเป็นไปตามที่ท่านต้องการ ขึ้นอยู่กับห้องว่างของโรงแรม ณ วันที่คณะเข้าพัก
12. บริษัทฯ ไม่มีนโยบายในการจัดคุ่นอนให้แก่ลูกค้าที่ไม่รู้จักกัน หรือการแชร์ห้องพักกับหัวหน้าทัวร์ กรณีที่ท่านเดินทาง 1 ท่านจะต้องจ่ายค่าพักเดี่ยวเพิ่มตามราคาทีระบุไว้ในรายการทัวร์เท่านั้น
13. **ตัวเครื่องบิน**
 - a. ในการเดินทางเป็นหมู่คณะผู้โดยสารจะต้องเดินทางไป-กลับ พร้อมคณะเท่านั้น ไม่สามารถเลื่อนวันเดินทาง ไป หรือกลับได้ และไม่สามารถทำการ Refund ตัวได้
 - b. ท่านที่จะออกตัวเครื่องบินภายในประเทศ โปรดแจ้งฝ่ายขายก่อนเพื่อขอคำยืนยันว่าทัวร์นั้นๆ ยืนยันการเดินทาง แน่นนอน หากท่านออกตัวภายในประเทศโดยไม่ได้รับการยืนยันจากพนักงาน แล้วทัวร์นั้นยกเลิก บริษัทฯไม่สามารถรับผิดชอบค่าใช้จ่ายใดๆที่เกี่ยวข้องกับตัวเครื่องบินภายในประเทศได้
 - c. กรณีเดินทางโดยลูกค้าจัดการตัวเครื่องบินเอง (Join Tour Only) ลูกค้าต้องรับผิดชอบในส่วนของค่าใช้จ่ายที่จะเดินทางมาพบกับคณะหลักด้วยตัวเอง บริษัทขอสงวนสิทธิ์ไม่รับผิดชอบค่าใช้จ่ายเพิ่มเติมว่ากรณีใดๆ

14. **กระเป๋าเล็กถือติดตัวขึ้นเครื่องบิน**

- a. สำหรับกระเป๋าสัมภาระที่ทางสายการบินอนุญาตให้นำขึ้นเครื่องได้ ต้องมีน้ำหนักไม่เกิน 7 กิโลกรัม และมีสัดส่วนไม่เกิน 7.5 x 13.5 x 21.5 สำหรับหน่วยวัด "นิ้ว" (Inch) หรือ 19 x 35 x 55 สำหรับหน่วยวัด "เซนติเมตร" (Centimeter)
- b. กรณางดนำของมีคม ทุกชนิด ใส่ในกระเป๋าใบเล็กที่จะถือขึ้นเครื่องบิน เช่น มีดพับ กรรไกร ตัดเล็บทุกขนาด ตะไบเล็บ เป็นต้น **กรุณาใส่ในกระเป๋าเดินทางใบใหญ่** ห้ามนำติดตัวขึ้นบนเครื่องบินโดยเด็ดขาด
- c. วัตถุที่เป็นลักษณะของเหลว อาทิ ครีม โลชั่น น้ำหอม ยาสีฟัน เจล สเปรย์ และเหล้า เป็นต้น จะถูกทำการตรวจอย่างละเอียดอีกครั้ง โดยจะอนุญาตให้ถือขึ้นเครื่องได้ไม่เกิน 10 ชิ้น ในบรรจุภัณฑ์ละไม่เกิน 100 ml. แล้วใส่รวมเป็นที่เดียวกันในถุงใสพร้อมที่จะสำแดงต่อเจ้าหน้าที่รักษาความปลอดภัยตามมาตรการองค์การการบินพลเรือนระหว่างประเทศ (ICAO)
- d. หากท่านซื้อสินค้าปลอดภาษีจากสนามบิน จะต้องปิดผนึกถุงโดยระบุ วันเดินทาง เที่ยวบิน เที่ยวบินที่สามารถนำขึ้นเครื่องได้ และห้ามมีร่องรอยการเปิดปากถุงโดยเด็ดขาด

15. **สัมภาระและค่าพนักงานยกสัมภาระ**

- a. สำหรับน้ำหนักของสัมภาระที่ทางสายการบินอนุญาตให้โหลดใต้ท้องเครื่องบิน คือ 20 กิโลกรัม (สำหรับผู้โดยสารชั้นประหยัด) การเรียกเก็บค่าธรรมเนียมเพิ่มเป็นสิทธิ์ของสายการบินที่ท่านไม่อาจปฏิเสธได้ หากน้ำหนักกระเป๋าเดินทางเกินกว่าที่สายการบินกำหนด
- b. ของมีค่าทุกชนิด **ขอแนะนำไม่ควรใส่เข้าไปในกระเป๋าใบใหญ่ที่เช็กไปกับเครื่อง** เพราะหากเกิดการสูญหาย สายการบินจะรับผิดชอบชดเชยตามกฎหมายเอาตามน้ำหนัก ซึ่งจะชดเชยให้ประมาณ กิโลกรัมละ 20 USD คุณด้วยน้ำหนักกระเป๋าจริง ทั้งนี้จะชดเชยสูงสุดไม่เกิน USD 400 กรณีเดินทางชั้นธรรมดา (Economy) หรือ USD 600 กรณีเดินทางชั้นธุรกิจ (Business) ดังนั้นจึงไม่แนะนำให้โหลดของมีค่าทุกประเภทลงกระเป๋าใบใหญ่
- c. กรณีกระเป๋า สัมภาระ หรือทรัพย์สินมีค่าส่วนตัว เกิดการสูญหายระหว่างการท่องเที่ยว (**ระหว่างทัวร์ ไม่ใช่ระหว่างบิน**) โดยปกติประกันภัยการเดินทางที่บริษัททัวร์ได้จัดทำให้ลูกค้า จะไม่ครอบคลุมค่าชดเชยในกรณีกระเป๋าใบใหญ่สูญหาย และ บริษัทฯ ไม่สามารถรับผิดชอบชดเชยค่าเสียหายให้ท่านได้ ดังนั้นท่านต้องระวังทรัพย์สินส่วนตัวของท่านทุกท่านต้องดูแล และระวังทรัพย์สินส่วนตัวของท่าน
