



089-659-1717

Office 095-659-1717

H2otour59@gmail.com

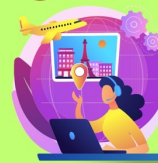
309/167 คอนโดลุมพินี ชิววี่ ซะอำ ต.ชะอำ อ.ชะอำ จ.เพชรบุรี 76120



ใบอนุญาตเลขที่ 11/08185



@h2otour59



2024

EUROPE CLASSIC

9 วัน

6 คืน

ITALY SWITZERLAND FRANCE



EUROPE CLASSIC

ITALY SWITZERLAND FRANCE

9

Days

UIEU 009

ยอดเขาจุงฟราว

ล่องเรือแม่น้ำแซนน์

ยอดเขาจุงฟราว เกาะเวนิส ล่องเรือแม่น้ำแซนน์

ราคารวมทุกอย่าง ไม่ต้องจ่ายเพิ่ม

เมนูพิเศษต้องลอง

หอยแอสคาโก้+ไวน์ / พิซซ่า+สปาเก็ตตี้ / สวิสฟองดูว์



กรุงโรม นครรัฐวาติกัน โคโลสเซียม ฝองเรนซี ปีซ่า กรุงมิลาน เกาะเวนิส เมืองลูเซิร์น กรุงปารีส หอไอเฟล ประตูชัย ซ็อมบ็อง La Valle Village Outlet ล่องเรือแม่น้ำแซนน์ แจกน้ำดื่มวันละ 1 ขวดบนรถบัส

SPECIAL OFFER

สวิสฟองดูว์ หอยแอสคาร์โก้ พิซซ่า-สปาเก็ตตี้ต้นตำหรับ และ อาหารไทย

เที่ยวเกาะเวนิส เที่ยวนครรัฐวาติกัน ล่องเรือบาโตมุซ ขึ้นยอดเขาจุงฟราว เที่ยวปารีสเต็มอิ่ม ซ้อปปิ้งในเมืองแฟชั่นระดับโลก



9 วัน

6 คืน

วันเดินทาง	โปรแกรมการท่องเที่ยว	เช้า	กลางวัน	เย็น
วันที่ 1	กรุงเทพ-สนามบินสุวรรณภูมิ	✗	✗	✗
วันที่ 2	สนามบินดูไบ-กรุงโรม-สนามบินฟาโคลอสเซียม น้ำพุเทรวี-บันไดสเปน	✗	✗	✓
วันที่ 3	กรุงโรม-นครรัฐวาติกัน-มหาวิหารเซนต์ปีเตอร์ เมืองฟลอเรนซ์	✓	✓	✓
วันที่ 4	ฟลอเรนซ์-ปิซ่า-หอเอนปิซ่า-เวนิส เมสเตรี่-เกาะเวนิส	✓	✓	✓
วันที่ 5	เวนิส-มิลานดูโอโม-เมืองลูเซิร์น-สะพานไม้ชาเปล รูปแกะสลักสิงโตบนหน้าผาหิน	✓	✓	✗
วันที่ 6	เมืองลูเซิร์น-กรินเดลวาลด์-ยอดเขาจุงฟราว เมืองดิงง	✓	✓	✓
วันที่ 7	เมืองดิงง-มหานครปารีส-ล่องเรือบาโตมุซ ห้าง Samaritaine	✓	✗	✓
วันที่ 8	หอไอเฟล-ประตูชัย-พิพิธภัณฑ์ลูฟร์-La Vallee Village Outlet-สนามบิน	✓	✗	✗
วันที่ 9	สนามบินดูไบ-กรุงเทพ-สนามบินสุวรรณภูมิ	✗	✗	✗

ทางบริษัทจะดำเนินการจัดการโปรแกรมการเดินทางให้เป็นไปตามที่กำหนด

แต่บางครั้งการเดินทางอาจจะมีการปรับเปลี่ยนได้ตามความเหมาะสม

ทั้งนี้ขึ้นอยู่กับเหตุสุดวิสัยต่างๆ ที่อาจจะเกิดขึ้นได้ โดยคำนึงถึงผลประโยชน์และความปลอดภัยของลูกค้าเป็นหลัก

และขอแจ้งให้ทราบว่าร้านค้าและห้างสรรพสินค้าในยุโรปบางแห่งจะปิดทำการในวันอาทิตย์



Aircraft ของสายการบินที่จะให้บริการรวมถึงการตกแต่งภายในของเครื่องบินอาจมีความแตกต่างกันไปในแต่ละเที่ยวบิน

เดินทางสู่จุดหมายปลายทางอย่างสะดวกสบาย โดยสายการบินเอมิเรตส์ (Emirates)

ไฟลท์บินขาไป



ไฟลท์บินขากลับ



⚠️ หมายเหตุ : ไฟลท์บิน เวลา และระยะเวลาการบิน ของแต่ละพีเรียดอาจมีความแตกต่างกัน ⚠️

DAY 1

กรุงเทพ-สนามบินสุวรรณภูมิ

อาหารเช้า : ❌ อาหารกลางวัน : ❌ อาหารเย็น : ❌



23.00 น.

คณะเดินทางพร้อมกัน ณ **สนามบินสุวรรณภูมิ อาคารผู้โดยสารขาออกระหว่างประเทศ ชั้น 4 ประตู 9 แถว B** สายการบินเอมิเรตส์ แอร์ไลน์ (EK) เจ้าหน้าที่ให้การต้อนรับและอำนวยความสะดวก

DAY 2

สนามบินดูไบ-กรุงโรม-สนามบินฟาโลสเซียม-น้ำพุเทรวี-บันไดสเปน

อาหารเช้า : ❌ อาหารกลางวัน : ❌ อาหารเย็น : ✔️

02.25 น.

ออกเดินทางสู่ **ดูไบ ประเทศสหรัฐอาหรับเอมิเรตส์** โดยสายการบินเอมิเรตส์ เที่ยวบินที่ **EK377** (บริการอาหารและเครื่องดื่มบนเครื่องบิน)



TRAVEL TIPS



ท่านสามารถทำการสแกน QR CODE นี้ เพื่อรับชมข้อมูลดังต่อไปนี้

- ที่นั่งบนเครื่องบินของสายการบินเอมิเรตส์
- สิ่งอำนวยความสะดวกระหว่างเที่ยวบินของสายการบินเอมิเรตส์



06.00 น.

เดินทางถึง **เมืองดูไบ ประเทศสหรัฐอาหรับเอมิเรตส์**
แวะเปลี่ยนเครื่อง



09.10 น.

ออกเดินทางสู่ **กรุงโรม ประเทศอิตาลี**
โดยสายการบินเอมิเรตส์ เที่ยวบินที่ **EK097**
(บริการอาหารและเครื่องดื่มบนเครื่องบิน)

TRAVEL TIPS

ท่านสามารถทำการสแกน QR CODE นี้
เพื่อรับชมข้อมูลดังต่อไปนี้
ระหว่างรอเปลี่ยนเครื่องที่ดูไบมีอะไรทำบ้าง ?



13.25 น.

เดินทางถึง **สนามบินกรุงโรม ประเทศอิตาลี** หลังจากผ่านขั้นตอนการตรวจคนเข้าเมืองเรียบร้อย จากนั้นนำท่านเดินทางสู่ **กรุงโรม (Rome)** เมืองหลวงและเมืองท่องเที่ยวที่มีชื่อเสียงของประเทศอิตาลี นักท่องเที่ยวจากทุกมุมโลกต่างเดินทางไปกรุงโรมเพื่อชื่นชมกับศิลปะ สถาปัตยกรรม และประวัติศาสตร์แห่งความยิ่งใหญ่ยาวนานมากกว่า 2,800 ปี ตั้งอยู่บนเนินเขาทั้ง 7 ริมฝั่งแม่น้ำไทเบอร์ ตอนกลางของประเทศ โรมเคยเป็นเมืองที่มีบทบาทมากที่สุดของอารยธรรมตะวันตกและในอดีตได้เป็นอาณาจักรที่ใหญ่ที่สุดในโลก

กรุงโรม



จากนั้นนำท่านถ่ายรูปด้านหน้าของ **สนามกีฬาโคลอสเซียม (Colosseum)**

เป็น 1 ใน 7 สิ่งมหัศจรรย์ของโลกยุคโบราณ ในอดีตนั้นเป็นสนามประลองการต่อสู้ที่ยิ่งใหญ่ของชาวโรมันที่สามารถจุผู้ชมได้ถึง 50,000 คน

จากนั้นนำท่านชมงานประติมากรรมของเทพนิยายกรีกและโยนเหรียญยูโรริชฐานบริเวณ **น้ำพุเทรวี (Trevi Fountain)** สัญลักษณ์ของกรุงโรมที่โด่งดัง

จากนั้นอิสระตามอัธยาศัยกับการเลือกซื้อสินค้าแฟชั่นและของที่ระลึกในบริเวณย่าน **บันไดสเปน (The Spanish Step)** ซึ่งเป็นแหล่งแฟชั่นชั้นนำสุดหรูและยังเป็นแหล่งนัดพบของชาวอิตาเลียน



น้ำพุเทรวี



โคลอสเซียม



บันไดสเปน

ค่ำ

บริการอาหารค่ำ ณ ภัตตาคาร นำท่านเข้าสู่ที่พัก **Marriott Rome Park Hotel** หรือเทียบเท่า



TRAVEL TIPS

ท่านสามารถทำการสแกน QR CODE นี้ เพื่อรับชม ที่เที่ยวในกรุงโรม ในรูปแบบวิดีโอ

เช้า

บริการอาหารเช้า ณ ห้องอาหารของโรงแรม

หลังจากนั้นนำท่านเดินทางสู่ **นครรัฐวาติกัน (Vatican)**

ประเทศที่เล็กที่สุดในโลกตั้งอยู่ใจกลางกรุงโรม เป็นประเทศเดียวในโลกที่มีกำแพงล้อมรอบเมืองเอาไว้ได้ทั้งหมด ยกเว้นด้านหน้าทางเข้า และเป็นศูนย์กลางของศาสนาคริสต์นิกายโรมันคาทอลิก โดยมีพระสันตะปาปา มีอำนาจปกครองสูงสุด นำท่านชมมหาวิหารที่ใหญ่ที่สุดในโลก **มหาวิหารเซนต์ปีเตอร์ (St.Peter's Basilica)**



กลางวัน

บริการอาหารกลางวัน ณ ภัตตาคาร

จากนั้นนำท่านเดินทางสู่ **เมืองฟลอเรนซ์**

ใช้เวลาเดินทางประมาณ **4 ชั่วโมง**

เมืองฟลอเรนซ์นั้นสวยอันดับ 1 ของอิตาลี

เมืองฟลอเรนซ์ ตั้งอยู่ทางตอนเหนือของประเทศอิตาลี เป็นเมืองที่มีชื่อเสียงในช่วงศตวรรษที่ 13-14 ซึ่งเป็นยุคที่เจริญรุ่งเรืองของวัฒนธรรมและศิลปะ อีกทั้งในอดีตยังมีความสำคัญทางการค้าและวัฒนธรรม มีสถาปัตยกรรมที่งดงามและเป็นที่มาของศิลปะโรแมนติกที่เจริญรุ่งเรืองอย่างมากในยุคนั้น

จากนั้นนำท่านเดินทางไปยังเนินเขา **Piazzale Michelangelo เพื่อชมวิวของเมือง Florence** ที่นักท่องเที่ยวรวมถึงชาว Florence เอง มักขึ้นมาชมบรรยากาศในมุมสูงของเมือง ซึ่งจะเห็นหลังคาสีแดงของอาคารบ้านเรือนต่างๆ รวมไปถึง Duomo เรียงรายกันเป็นแนวสวยงามยิ่งนัก อีสาระให้ท่านเก็บภาพประทับใจตามอัธยาศัย



คำ

บริการอาหารค่ำ ณ ภัตตาคาร

นำท่านเข้าสู่ที่พัก **Grand Hotel Mediterraneo, Florence** หรือเทียบเท่า

TRAVEL TIPS

ท่านสามารถทำการสแกน QR CODE นี้
เพื่อรับชม วิวจาก Piazzale Michelangelo
ในรูปแบบวิดีโอ





เช้า

บริการอาหารเช้า ณ ห้องอาหารของโรงแรม

จากนั้นนำท่านเดินทางสู่ **เมืองปิซา (Pisa)** ใช้เวลาเดินทางประมาณ **1 ชั่วโมง** เป็นเมืองแห่งศิลปะที่สำคัญของอิตาลี เป็นเมืองเล็กๆอยู่ทางตะวันตกของ Florence แม้ว่าจะเป็นเมืองเล็กๆ แต่ Pisa ก็เป็นเมืองที่มีชื่อเสียงและเป็นที่ยอมรับของนักท่องเที่ยวทั่วโลก

นำท่านเดินทางเข้าสู่ **บริเวณจัตุรัสดูโอโมแห่งปิซา หรือ จัตุรัสกัมโป เดย์ มิราโกลี** ที่ประกอบด้วยกลุ่มอาคารสถาปัตยกรรมแบบโรมานเนสก์ โดยเริ่มจาก **หอพีร์เจมนี้ามนต์** ที่ใหญ่ที่สุดในอิตาลี **ถ่ายภาพกับมหาวิหารดูโอโม** ที่งดงามและถ่ายภาพคู่กับ **หอเอนแห่งเมืองปิซา** อันเลื่องชื่อ และเป็นสัญลักษณ์แห่งเมืองปิซา รวมถึงเป็น 1 ใน 7 สิ่งมหัศจรรย์ของโลกยุคกลาง จากนั้นให้ท่านอิสระให้ท่านได้เลือกซื้อสินค้าที่ระลึกราคาถูก ที่มีร้านค้าเรียงรายอยู่มากมาย



TRAVEL TIPS

ทำการสแกน QR CODE นี้ เพื่อรับชมบรรยากาศจริงของหอเอนปิซา ในรูปแบบวิดีโอ



กลางวัน

บริการอาหารกลางวัน ณ ภัตตาคาร
จากนั้นเดินทางสู่ **เวนิส เมสตร์**
แคว้นเวเนเซีย (Venezia) ใช้เวลาเดินทาง
ประมาณ 4.30 ชั่วโมง



นำท่านออกเดินทางสู่ **ท่าเรือตรอนเคโต** เพื่อเตรียมตัวนั่งเรือข้ามสู่เกาะเวนิส
เกาะเวนิสเป็นดินแดนแสนโรแมนติก เป็นเมืองที่ไม่เหมือนใคร โดยใช้เรือแทนรถ ใช้คลองแทนถนน
มีสมญานามว่าเป็น “ราชินีแห่งทะเลเอเดรียติก” มีเกาะน้อยใหญ่กว่า 118 เกาะและมีสะพานเชื่อมถึงกัน
กว่า 400 แห่ง



เรือกอนโดล่า



สะพานริอัลโต



แกรนด์คาแนล

นำทุกท่านนั่งเรือต่อเพื่อไปยัง **ท่าเรือซานมาร์โค (San Marco Pier) บนเกาะเวนิส**
แวะให้ท่านถ่ายรูปสวยๆ เก็บเป็นที่ระลึกกันที่ **พระราชวังดอดจ์** พระราชวังริมน้ำแสนอลังการ
ที่สร้างตั้งแต่ศตวรรษที่ 14 ในสไตล์เวเนเซียนโกธิค ที่เคยเป็นที่ประทับของผู้ปกครองของเวนิส
แต่ตั้งแต่ปี 1923 ก็ได้เปลี่ยนเป็นพิพิธภัณฑ์ให้คนทั่วไปได้เข้าชม เป็นหนึ่งในแลนด์มาร์กหลักของเวนิส
จากนั้นเดินเที่ยวชมแลนด์มาร์คสำคัญต่างๆ ในเมือง **จัตุรัสเซนต์มาร์ค** เป็นจัตุรัสหลักของเมืองเวนิส
และยังเป็นศูนย์กลางเมืองตั้งแต่โบราณ จากนั้นนำท่านถ่ายรูปกับ **มหาวิหารเซนต์มาร์ค** มหาวิหารใหญ่
ของศาสนาคริสต์นิกายโรมันคาทอลิก อลังการด้วยการตกแต่งด้วยโดมใหญ่
และที่อยู่ติดกันและโดดเด่นด้วยความสูงถึง 50 เมตรก็คือ **หอรบั้ง** ถือเป็นหนึ่งในสัญลักษณ์ของเมืองที่
เห็นได้ไม่ว่าจะอยู่มุมไหนของเมืองก็ตาม และที่พลาดไม่ได้เลยก็คือ **สะพานถอนหายใจ**
สะพานอันโด่งดังแห่งนี้ตั้งอยู่เหนือแม่น้ำที่คั่นกลางระหว่างคูเก่ากับพระราชวังดอดจ์

ค่ำ

บริการอาหารค่ำ ณ ภัตตาคาร ถึงเวลาอันสมควรนำท่านเดินทางโดยเรือกลับสู่ **เวนิส เมสตร์**
จากนั้นนำท่านเข้าสู่ที่พัก **Belstay Venezia Mestre** หรือเทียบเท่า



TRAVEL TIPS

ท่านสามารถทำการสแกน QR CODE นี้
เพื่อรับชม เกาะเวนิส ในรูปแบบวิดีโอ



จัตุรัสซานมาร์โค

มหาวิหารแห่งเมืองมิลาน
(Duomo)



เช้า

บริการอาหารเช้า ณ ห้องอาหารของโรงแรม

จากนั้นนำท่านเดินทางสู่ **กรุงมิลาน (MILAN)** ใช้เวลาเดินทางประมาณ 4 ชั่วโมง

กลางวัน

บริการอาหารกลางวัน ณ ภัตตาคาร

นำท่านถ่ายรูปกับ **มหาวิหารมิลาน (Milan Duomo)** มหาวิหารประจำเมืองขนาดใหญ่แห่งนี้คือโบสถ์ที่ใหญ่ที่สุดในประเทศอิตาลีเด่นด้วยศิลปะแบบโกธิค ใช้เวลาในการก่อสร้างทั้งสิ้น 579 ปี ตั้งอยู่ในระดับความสูง 108.5 เมตรจากพื้นดินรายล้อมด้วยยอดแหลมอีก 135 ยอดทำให้อาสนวิหารดูสง่าและแปลกพร้อมด้วยรูปแกะสลักจากหินอ่อนที่ประดับอยู่โดยรอบสลักอย่างวิจิตรบรรจงด้วยรูปปั้นนักบุญรูปเรื่องราวในพระคัมภีร์จำนวนมากประดับโดยรอบ

จากนั้นนำท่านเดินทางสู่ **เมืองลูเซิร์น** ใช้เวลาเดินทางประมาณ 4 ชั่วโมง อดีตหัวเมืองโบราณของสวิสเซอร์แลนด์ เป็นดินแดนที่ได้รับสมญานามว่า หลังคาแห่งทวีปยุโรป (The roof of Europe)

เมืองลูเซิร์น



สะพานไม้ชาเปล

จากนั้นนำท่านชมและแวะถ่ายรูปกับ **สะพานไม้ชาเปล หรือสะพานวิหาร (Chapel bridge)** ซึ่งข้ามแม่น้ำรอยซ์ เป็นสะพานไม้ที่เก่าแก่ที่สุดในโลก มีอายุหลายร้อยปี เป็นสัญลักษณ์และประวัติศาสตร์ของเมืองลูเซิร์นเลยทีเดียว จากนั้นนำท่านเที่ยวชม **รูปแกะสลักสิงโตบนหน้าผาหิน** เป็นอนุสาวรีย์ที่ตั้งอยู่ใจกลางเมืองที่หัวของสิงโตจะมีโล่ห์ ซึ่งมีกากบาทสัญลักษณ์ของสวิตเซอร์แลนด์ อยู่ อนุสาวรีย์รูปสิงโตแห่งนี้ออกแบบและแกะสลักโดย ธอร์ วอลเสน ใช้เวลาแกะสลักอยู่ราว 2 ปี โดยสร้างขึ้นเพื่อเป็นเกียรติแก่ทหารสวิส ในด้านความกล้าหาญ ซื่อสัตย์ จงรักภักดี ที่เสียชีวิตในประเทศฝรั่งเศส ระหว่างการต่อสู้ป้องกันพระราชวังในครั้งปฏิวัติใหญ่สมัยพระเจ้าหลุยส์ที่ 16



รูปแกะสลักสิงโตบนหน้าผาหิน

คำ

อิสระอาหารคำตามอัธยาศัย

นำท่านเข้าสู่ที่พัก **Radisson Blu Lucerne** หรือเทียบเท่า

เช้า

บริการอาหารเช้า ณ ห้องอาหารของโรงแรม

จากนั้นนำท่านเดินทางสู่ เมืองกรินเดลวาลด์ ใช้เวลาเดินทางประมาณ 40 นาที เพื่อเตรียมตัวเดินทางขึ้นสู่ ยอดเขาจุงฟราว TOP OF EUROPE โดยกระเช้าไฟฟ้า EIGER EXPRESS ซึ่งเป็นกระเช้าใหม่ล่าสุดที่จะพาทุกท่านขึ้นสู่ยอดเขาในเวลาเพียง 15 นาที (จากสถานี Grindelwald Terminal ไปยัง Eiger Glacier Terminal) และเดินทางต่อด้วยรถไฟไปยังยอดเขาจุงฟราว

จากนั้นสนุกสนานกับการเล่นหิมะในลานกว้าง(Plateau) หรือเลือกเดินไปยัง SPHINX ซึ่งเป็นจุดชมวิวกี่สูงที่สุดในยุโรป สามารถมองเห็นได้กว้างไกลที่สุด ณ จุด 3,571 เมตร

ชม ถ้ำน้ำแข็ง ที่แกะสลักให้สวยงาม อยู่ใต้อารน้ำแข็ง 30 เมตร สัมผัสกับภาพของธารน้ำแข็ง Aletsch ที่ยาวที่สุดในเทือกเขาแอลป์ยาวถึง 22 ก.ม. และหนา 700 เมตร และไม่ควรวพลาดกับการส่งโปสการ์ด โดยที่ทำการไปรษณีย์ที่สูงที่สุดในยุโรป **อิสระให้ท่านได้เดินเล่นและถ่ายรูปตามอัธยาศัย**



กลางวัน

บริการอาหารกลางวัน ณ ภัตตาคารบนยอดเขา จากนั้นนำท่านลงจากยอดเขาจุงเฟรา จากนั้นนำท่านเดินทางสู่ **เมืองดียง (DIJON)** ใช้เวลาเดินทางประมาณ **5 ชั่วโมง** เมืองที่มีชื่อเสียงในเรื่องของไวน์ชั้นเลิศ และยังเป็นเมืองหลวงของแคว้นเบอร์กันดี (Burgundy region) แคว้นที่ตั้งอยู่ทางภาคตะวันออกของประเทศฝรั่งเศส เมืองดียง เป็นเมืองหลวงที่มีความสำคัญด้านประวัติศาสตร์ของแคว้น เบอร์กันดีและฝรั่งเศสเป็นอย่างมาก โดยเฉพาะประวัติศาสตร์อันเก่าแก่ในเรื่องของการผลิตไวน์

ค่ำ

บริการอาหารค่ำ ณ ภัตตาคาร

นำท่านเข้าสู่ที่พัก **Mercure Dijon Centre Clemenceau** หรือเทียบเท่า

DAY
7

เมืองดียง-มหานครปารีส-ล่องเรือบาโตมุช-ห้าง Samaritaine

อาหารเช้า : อาหารกลางวัน : อาหารเย็น :

เช้า

บริการอาหารเช้า ณ ห้องอาหารของโรงแรม

หลังจากนั้นนำท่านเดินทางสู่ **มหานครปารีส (PARIS)** ใช้เวลาเดินทางประมาณ **4 ชั่วโมง** เมืองหลวงของประเทศฝรั่งเศส เมืองที่มีมนต์เสน่ห์อันเหลือล้น ติดอันดับ 1 ใน 10 ของโลกที่นักท่องเที่ยวอยากมาเยือน





ล่องเรือแม่น้ำแซน

กลางวัน

อิสระอาหารกลางวันตามอัธยาศัย

โดยท่านสามารถเลือกหาอาหารรับประทานได้ในบริเวณห้างสรรพสินค้า

นำท่านสู่ **Samaritaine** ห้างสรรพสินค้าใจกลางเมืองปารีสริมฝั่งแม่น้ำแซน

ซึ่งเปิดให้บริการมาแล้วกว่า150ปี และได้มีการปรับปรุงใหม่ แล้วเสร็จเมื่อปี 2021

ภายในห้างฯจะมีสินค้าแบรนด์เนมมากมายให้ท่านได้เลือกซื้อ

ห้างนี้ยังเป็น Location ถ่ายทำซีรีส์ชื่อดังที่ลงฉายใน Netflix (Emily In Paris) นอกจากนี้ยังมีภาพ

วาดศิลปะหลายรูปแบบที่สวยงามอีกมากมายที่อยู่ภายในห้างแห่งนี้ **อิสระท่านช้อปปิ้งตามอัธยาศัย**

จากนั้นนำท่าน **ล่องเรือบาโตมุช**

(Bateaux Mouches River Cruise)

เรือล่องไปตามแม่น้ำแซน

ที่ไหลผ่านใจกลางกรุงปารีส

ชมความสวยงามของสถาปัตยกรรมอันคลาสสิก

โดยเส้นทางจะผ่านจุดสำคัญของเมืองมากมาย



Samaritaine

ค่ำ

บริการอาหารค่ำ ณ ภัตตาคาร

นำท่านเข้าสู่ที่พัก **Mercure Paris Velizy** หรือเทียบเท่า

เช้า

บริการอาหารเช้า ณ ห้องอาหารของโรงแรม

นำท่านเดินทางเข้าสู่ **หอไอเฟล** ถ่ายรูปเป็นที่ระลึกกับสัญลักษณ์ที่โดดเด่นสูงตระหง่านคู่นครปารีส จากนั้นนำท่านเดินทางเข้าสู่ย่านใจกลางเมืองปารีสเพื่อ **ถ่ายรูปกับประตูชัย** อีกหนึ่งสัญลักษณ์ของมหานครแห่งนี้ และเดินทางสู่ **พิพิธภัณฑ์ลูฟร์** ให้ท่านได้ถ่ายรูปด้านหน้าพีระมิดแก้วของพิพิธภัณฑ์ลูฟร์ เป็นพิพิธภัณฑ์ทางศิลปะที่มีชื่อเสียงที่สุด เก่าแก่ที่สุดและใหญ่ที่สุดแห่งหนึ่งของโลก



ประตูชัย



หอไอเฟล



พิพิธภัณฑ์ลูฟร์

หลังจากนั้นนำท่านเดินทางสู่ **La Vallee Village Outlet**

แหล่งช้อปปิ้งที่รวมร้านค้าแบรนด์เนมดังมากมายกว่า 70 ร้าน สัมผัสประสบการณ์การช้อปปิ้งที่ครบครันด้วยสินค้าชั้นนำต่าง ๆ มากมาย เช่น CELINE, KENZO, LONGCHAMP, POLO, BLANC BLEU, FRANCOIS, DIESEL GIRBAUD, PAUL SMITH, BURBERRY, VALENTINO, VERSACE, KEVIN KLEIN, SAMSONITE, ARMANI, CERRUTI, DOLCE & GABBANA, GIVENCHY ฯลฯ

กลางวัน

อิสระอาหารกลางวันตามอัธยาศัย (ท่านสามารถเลือกรับประทานอาหารได้ภายใน OUTLET)



ได้เวลาอันสมควรนำท่านสู่สนามบิน

21.55 น.

ออกเดินทางสู่ **ดูไบ ประเทศสหรัฐอาหรับเอมิเรตส์**

โดยสายการบินเอมิเรตส์ เที่ยวบินที่ **EK076** (บริการอาหารและเครื่องดื่มบนเครื่องบิน)



DAY
9

สนามบินดูไบ-กรุงเทพ-สนามบินสุวรรณภูมิ

อาหารเช้า : ❌ อาหารกลางวัน : ❌ อาหารเย็น : ❌

06.35 น.

เดินทางถึง **เมืองดูไบ ประเทศสหรัฐอาหรับเอมิเรตส์** **แวะเปลี่ยนเครื่อง**

09.40 น.

ออกเดินทางสู่ **สนามบินสุวรรณภูมิ ประเทศไทย** โดยสายการบินเอมิเรตส์ เที่ยวบินที่ **EK 372**
(บริการอาหารและเครื่องดื่มบนเครื่องบิน)

18.55 น.

เดินทางถึง**สนามบินสุวรรณภูมิ ประเทศไทย** **โดยสวัสดิภาพพร้อมความประทับใจ**

อัตราค่าบริการ

ราคาสำหรับเด็กอายุต่ำกว่า 12 ปี ไม่ใช่เตียง ลด 5,000 บาท จากราคาทิวรี่
กรณีจอยแลนด์ สามารถสอบถามราคาการหักค่าตัวเครื่องบินได้จากเจ้าหน้าที่

14-22 มี.ค. 68

ราคาต่อท่าน
105,900

กรุ๊ปโฮส 25 ท่าน และ 1 หัวหน้าทิวรี่

พักเดี่ยวชำระเพิ่ม

18,000 บาท

EK377 15MAR BKKDXB 0200-0600
EK097 15MAR DXBFCO 0855-1240
EK076 21MAR CDGDXB 2135-0720
EK372 22MAR DXBBKK 0930-1840

BOOK NOW!

8-16 เม.ย. 68



ราคาต่อท่าน
119,900

กรุ๊ปโฮส 25 ท่าน และ 1 หัวหน้าทิวรี่

พักเดี่ยวชำระเพิ่ม

18,000 บาท

EK377 09APR BKKDXB 0225-0600
EK097 09APR DXBFCO 0910-1325
EK076 15APR CDGDXB 2155-0635
EK372 16APR DXBBKK 0940-1855

BOOK NOW!

23 เม.ย.-1 พ.ค. 68

ราคาต่อท่าน
119,900

กรุ๊ปโฮส 25 ท่าน และ 1 หัวหน้าทิวรี่

พักเดี่ยวชำระเพิ่ม

18,000 บาท

EK377 24APR BKKDXB 0225-0600
EK097 24APR DXBFCO 0910-1325
EK076 30APR CDGDXB 2155-0635
EK372 01MAY DXBBKK 0940-1855

BOOK NOW!



อัตราค่าบริการที่รวมในรายการทัวร์

- ✓ ตัวเครื่องบินชั้นประหยัด ไป-กลับพร้อมคณะ โดยสายการบินเอมิเรตส์
- ✓ โรงแรมที่พักระดับ 4 ดาว ตามที่ระบุในรายการหรือเทียบเท่า (2-3 ท่าน/ห้อง)
- ✓ ค่าธรรมเนียมในการยื่นวีซ่าเชงเก้น (สำหรับผู้ถือหนังสือเดินทางประเทศไทย)
- ✓ ค่าอาหารและค่าเข้าชมสถานที่ต่างๆ ตามที่ระบุไว้ในรายการการเดินทาง
- ✓ ค่ารถโค้ชปรับอากาศ บริการนำเที่ยวตามรายการการท่องเที่ยว
- ✓ หัวหน้าทัวร์เดินทางพร้อมคณะเดินทางจากประเทศไทย
ดูแลและให้บริการตลอดการเดินทาง
- ✓ ค่าประกันอุบัติเหตุระหว่างการเดินทางตามกฎหมายกำหนด
(ตามเงื่อนไขแห่งกรมธรรม์ประกันภัย)
- ✓ ค่าภาษีมูลค่าเพิ่ม 7%
- ✓ **ค่าทิปคนขับรถท้องถิ่น**
- ✓ **ค่าทิปหัวหน้าทัวร์คนไทย**



อัตราค่าบริการที่ไม่รวมในรายการทัวร์

- ✗ ค่าธรรมเนียมและค่าบริการในการทำหนังสือเดินทางและวีซ่าสำหรับชาวต่างชาติ
- ✗ ค่าใช้จ่ายส่วนตัวต่างๆ ที่เกิดขึ้นระหว่างการเดินทาง อาทิเช่น ค่าโทรศัพท์ ค่าเดินทางที่นอกเหนือจากรายการทัวร์ ค่ามินิบาร์ ค่าบริการซักรีด หรือ ค่าเกิดความเสียหายต่างๆภายในห้องพัก เป็นต้น
- ✗ ค่าส่วนเกินของน้ำหนักกระเป๋า **สายการบินอนุญาตให้โหลดสัมภาระใต้ท้องเครื่อง 30 กก./ท่าน**

โปรดศึกษาเงื่อนไขต่างๆ และรายละเอียดการเดินทางให้เรียบร้อยก่อนตัดสินใจซื้อ
เมื่อท่านทำการชำระมัดจำแล้ว ถือว่าท่านรับทราบและยอมรับในเงื่อนไขต่างๆที่บริษัทฯ ระบุไว้

เงื่อนไขการจองและชำระเงิน

- ชำระมัดจำท่านละ 40,000 บาท** หลังจากทำการจองใน 3 วันทำการ พร้อมส่งสำเนาหนังสือเดินทางที่มีอายุเหลือไม่น้อยกว่า 6 เดือน นับจากวันเดินทางกลับในโปรแกรมการเดินทาง
- ชำระค่าทัวร์ส่วนที่เหลือ 20 วัน ก่อนวันเดินทาง** หากไม่มีการชำระเข้ามาถือว่าท่านสละสิทธิ์ในการเดินทางและไม่สามารถขอเงินคืนได้ (กรณียังไม่ทราบผลวีซ่า ทางบริษัทฯ ขออนุญาตเก็บค่าทัวร์ส่วนที่เหลือตามที่กำหนด)
- สำหรับผู้เดินทางที่มีความจำเป็นต้องซื้อตั๋วเครื่องบินภายในประเทศ หรือตั๋วโดยสารอื่นๆในการเดินทาง เมื่อมาทำการยื่นวีซ่า หรือในวันเดินทางไป-กลับจากสนามบิน** กรุณาติดต่อเจ้าหน้าที่ก่อนทุกครั้งก่อนออกตั๋ว เครื่องบินหรือตั๋วโดยสารอื่นๆ มิฉะนั้นทางบริษัทฯ ขอสงวนสิทธิ์ในการไม่รับผิดชอบต่อค่าใช้จ่ายที่เกิดขึ้น

เงื่อนไขการยกเลิกและการคืนเงิน

- ยกเลิกการเดินทาง 30 วันก่อนการเดินทางขึ้นไป **คืนเงินทั้งหมด** (ทางบริษัทฯ ขอเก็บค่าใช้จ่ายตามที่เกิดขึ้นจริง เช่น ค่าวีซ่า ค่ามัดจำตั๋วเครื่องบิน ค่าโรงแรม หรืออื่นๆ)
- ยกเลิกการเดินทาง 15-29 วันก่อนการเดินทาง **คืนมัดจำ 50%** (ทางบริษัทฯ ขอเก็บค่าใช้จ่ายตามที่เกิดขึ้นจริง เช่น ค่าวีซ่า ค่ามัดจำตั๋วเครื่องบิน ค่าโรงแรม หรืออื่นๆ)
- ยกเลิกการเดินทางน้อยกว่า 15 วันก่อนการเดินทาง **เก็บค่าใช้จ่ายทั้งหมดตามราคาทัวร์ที่ตามระบุในโปรแกรม**
- กรณีเจ็บป่วย จนไม่สามารถเดินทางได้** จะต้องมีใบรับรองแพทย์จากโรงพยาบาลรับรอง ทางบริษัทฯ ขอสงวนสิทธิ์เรียกเก็บค่าใช้จ่ายตามที่เกิดขึ้นจริง
- กรณีผู้เดินทางถูกปฏิเสธการเข้า-ออกประเทศ** ทางบริษัทฯ ขอสงวนสิทธิ์ในการไม่คืนเงินค่าทัวร์ทั้งหมด
- กรณีวีซ่าถูกปฏิเสธจากสถานทูต (วีซ่าไม่ผ่าน)** ทางบริษัทฯ จะทำการเก็บค่าใช้จ่ายตามที่เกิดขึ้นจริง เช่น ค่าวีซ่าและค่าบริการยื่นวีซ่า ค่าตั๋วเครื่องบิน และค่าโรงแรม เป็นต้น
- ตามพระราชบัญญัติธุรกิจนำเที่ยวและมัคคุเทศก์ พ.ศ. 2551 หมวด 2 ธุรกิจนำเที่ยว การยกเลิกการเดินทางของนักท่องเที่ยว ผู้ประกอบธุรกิจนำเที่ยวมีค่าใช้จ่ายที่ได้จ่ายจริงเพื่อเตรียมการจัดนำเที่ยวให้นำมาหักจากเงินค่าบริการที่ต้องจ่าย ทั้งนี้ ผู้ประกอบธุรกิจนำเที่ยวแสดงหลักฐานให้นักท่องเที่ยวทราบ เช่น ค่าวีซ่า ค่ามัดจำตั๋วเครื่องบิน ค่าโรงแรม หรืออื่นๆ

หมายเหตุ

- บริษัทฯ ขอสงวนสิทธิ์ในการแจ้งยกเลิกการเดินทางล่วงหน้า 30 วันก่อนการเดินทาง ในกรณีที่ผู้เดินทางน้อยกว่า 20 ท่าน และยินดีคืนเงินค่ามัดจำให้ทั้งหมด** (ในกรณีที่มีการยื่นวีซ่า และท่านได้รับการอนุมัติวีซ่าแล้ว ทางบริษัทขอเรียกเก็บค่าธรรมเนียมและค่าบริการที่เกิดขึ้นจริง และท่านสามารถนำวีซ่านี้ไปใช้ได้ หากวีซ่านั้นยังไม่หมดอายุ)
- หากท่านสละสิทธิ์ในการไม่ใช้บริการใดๆ** ที่ระบุไว้ในโปรแกรมทัวร์ หรือถูกปฏิเสธการเข้า-ออกประเทศ ทางบริษัทฯ ขอสงวนสิทธิ์ในการไม่คืนเงินค่าทัวร์ทั้งหมด
- ตัวเครื่องบินที่จัดไว้ตามโปรแกรมทัวร์ เป็นตัวแบบหมู่คณะ ซึ่งจะต้องเดินทางไป-กลับพร้อมคณะ** ในกรณีที่ท่านต้องการแยกวันเดินทางกลับหรือไปก่อน โปรดติดต่อเจ้าหน้าที่เพื่อสอบถามราคาอีกครั้ง และการจัดที่นั่งของผู้เดินทาง เป็นการจัดการภายในของสายการบิน ทางบริษัทฯ ไม่สามารถเข้าไปเพื่อแทรกแซงได้
สำหรับที่นั่ง LONG LEG หรือนั่งบริเวณทางออกฉุกเฉิน จะต้องเป็นผู้โดยสารที่มีคุณสมบัติตามที่สายการบินกำหนด เช่น ต้องสามารถสื่อสารภาษาอังกฤษได้ ไม่มีปัญหาด้านสุขภาพ สามารถช่วยเหลือผู้อื่นได้อย่างรวดเร็ว ในกรณีเกิดเหตุฉุกเฉินและอำนาจในการให้ที่นั่ง LONG LEG ขึ้นอยู่กับทางเจ้าหน้าที่สายการบินตอนเวลาที่เช็คอินเท่านั้น โดยหากท่านต้องการที่นั่งบริเวณดังกล่าวสามารถติดต่อกับทางบริษัททัวร์เพื่อทำการจองที่นั่ง LONG LEG ได้ โดยจะมีค่าใช้จ่ายเพิ่มเติม
- การพิจารณาผลวีซ่า เป็นอำนาจการตัดสินใจของสถานทูตเท่านั้น** ทางบริษัทฯ เป็นเพียงผู้ให้บริการและอำนวยความสะดวกในยื่นวีซ่าเท่านั้น และหากท่านถูกปฏิเสธวีซ่า ทางสถานทูตมีสิทธิ์ที่จะไม่แจ้งเหตุผลให้ทราบ
- โรงแรมที่พักส่วนใหญ่ในยุโรปไม่มีเครื่องปรับอากาศที่สามารถปรับควบคุมความเย็นได้ในห้องพัก** เนื่องจากสภาพภูมิอากาศหนาวเย็นเกือบทั้งปี และสำหรับห้องหักแบบ TRIPPLE ROOM บางโรงแรมอาจจะจัดเป็น 2 เตียง และเตียงเสริมหรือ SOFA BED ขึ้นอยู่กับแต่ละโรงแรมที่เข้าพัก
- บริษัทฯ จะไม่สามารถรับผิดชอบใดๆ ได้ทั้งสิ้น หากเกิดกรณีดังต่อไปนี้** ความล่าช้าจากสายการบิน, การยกเลิกบิน, การประท้วง, การนัดหยุดงาน, การก่อการจลาจล, ภัยธรรมชาติ, การนำสิ่งของผิดกฎหมาย ซึ่งอยู่นอกเหนือความรับผิดชอบของบริษัทฯ
- เมื่อท่านได้มีการชำระเงินแล้ว ไม่ว่าจะโดยตรงกับบริษัทฯ หรือตัวแทนของบริษัทฯ จะถือว่าท่านได้ยอมรับเงื่อนไขต่างๆ ที่ทางบริษัทฯ ได้กำหนดไว้แล้ว**

คำแนะนำการเตรียมเอกสาร สำหรับยื่นวีซ่าเชงเก้น (อิตาลี)



ทางบริษัทฯ ขอแนะนำให้ท่านเตรียมเอกสารตามคำแนะนำ เพื่อให้เอกสารมีความครบถ้วนตามที่ศูนย์รับยื่นวีซ่าได้ร้องขอ
อย่างไรก็ตามผู้สมัครยื่นวีซ่า อาจจะถูกศูนย์รับยื่นวีซ่าหรือสถานทูตร้องขอเอกสารเพิ่มเติมได้

1 เกี่ยวกับหนังสือเดินทาง

หนังสือเดินทาง (เล่มปัจจุบัน) โดยมีหน้าเหลือสำหรับประทับตราวีซ่า อย่างน้อย 3 หน้า
และอายุใช้งานเหลือไม่น้อยกว่า 6 เดือน นับจากวันที่เดินทางกลับ

- สำเนาหน้าหนังสือเดินทาง 2 ชุด (เล่มปัจจุบัน)
- หน้าวีซ่าเชงเก้น (ถ้ามี)
- หน้าวีซ่า USA (ถ้ามี)
- หน้าวีซ่า UK (ถ้ามี)



ในกรณีที่ผู้เดินทางเคยมีวีซ่าเชงเก้น ที่หมดอายุแล้วไม่เกิน 3 ปี โปรดเตรียมเอกสารเพิ่มเติมดังนี้

หนังสือเดินทางเล่มเก่า

- สำเนาหน้าหนังสือเดินทาง 2 ชุด (เล่มเก่า)
- หน้าวีซ่าเชงเก้น (ถ้ามี)

ข้อมูลสำคัญ!! หนังสือเดินทาง (passport) ต้องมีใบหน้าเหมือนกับรูปถ่ายที่ท่านส่งมาพร้อมกับเอกสารทำวีซ่า

หากปัจจุบันท่านได้มีการทำศัลยกรรม เปลี่ยนแปลง เสริมรูปลักษณะบนใบหน้าให้ต่างจากเดิมมาก เช่น จมูก ตา ปาก รูปหน้า

เป็นเหตุให้ไม่ตรงกับภาพถ่ายในเล่มพาสปอร์ต ท่านจะต้องดำเนินการทำหนังสือเดินทาง (Passport) ใหม่

โดยให้รูปถ่ายบนเล่มตรงกับรูปหน้าปัจจุบัน

สำหรับเด็ก ในกรณีหนังสือเดินทางตอนที่ทำยังเป็นเด็กเล็ก และปัจจุบันได้มีการพัฒนา เปลี่ยนแปลงไปมาก ท่านจะต้องดำเนินการทำ

หนังสือเดินทาง (Passport) ใหม่ โดยให้รูปถ่ายบนเล่มตรงกับรูปหน้าปัจจุบัน

2 เกี่ยวกับรูปถ่าย

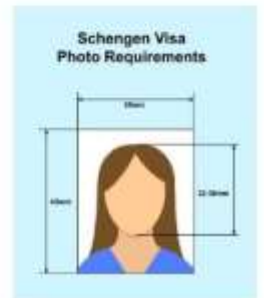
รูปถ่ายสี ฉากหลังเป็นสีขาวเท่านั้น ขนาด กว้าง 3.5 ซม สูง 4.5 ซม. จำนวน 2 รูป

ถ่ายไม่เกิน 6 เดือน หน้าตรง ห้ามสวมแว่นตาหรือเครื่องประดับ ไม่ใส่คอนแทคเลนส์

ไม่ยิ้มเห็นฟัน รูปถ่ายจะต้องครอบคลุมถึงศีรษะ และด้านบนของหัวไหล่

เห็นใบหน้า, หน้าผากและใบหูชัดเจน

โดยต้องเป็นรูปที่ถ่ายจากร้านถ่ายรูปเท่านั้น



ตัวอย่างรูปถ่าย

3 เกี่ยวกับหลักฐานการทำงาน

กรณีเจ้าของกิจการ

หลักฐานทางการค้า ออกให้ไม่เกิน 90 วัน (นับจากวันที่ทำการยื่นวีซ่า)

พร้อมแปลเป็นภาษาอังกฤษ เตรียมอย่างใดอย่างหนึ่งตามที่ระบุในข้อ 3.1 - 3.2

3.1 หนังสือรับรองการจดทะเบียนบริษัท (DBD) (นิติบุคคล) 1 ชุด ครอบคลุมหน้า

โดยมีชื่อผู้เดินทางเป็นกรรมการของบริษัท

3.2 ทะเบียนพาณิชย์ (ร้านค้า/บุคคลธรรมดา) หรือใบทะเบียนการค้า

ที่มีชื่อผู้เดินทางเป็นเจ้าของกิจการ





กรณีพนักงานบริษัท

ใช้หนังสือรับรองการทำงาน ฉบับภาษาอังกฤษ

จดหมายรับรองการทำงานต้องมีหัวกระดาษบริษัท (ประกอบด้วยที่อยู่ เบอร์โทรศัพท์)

ลายเซ็นพร้อมตราประทับบริษัท ฉบับจริง

(ชื่อ-สกุลต้องตรงตามหน้าพาสปอร์ต และใช้คำว่า "TO WHOM IT MAY CONCERN" แทนชื่อสถานทูตที่ยื่น)

ระบุตำแหน่ง เงินเดือน วันที่เริ่มทำงาน พร้อมระบุวันลาหยุดที่จะเดินทางสำหรับทริปนี้

ควรให้ตรงกันกับวันที่จะเดินทางตามโปรแกรมจริง

ออกเอกสารให้ไม่เกิน 30 วัน (นับจากวันที่ทำการยื่นวีซ่า) พร้อมสลิปเงินเดือนย้อนหลัง 3 เดือน (หากมี)

กรณีรับข้าราชการ

ใช้หนังสือรับรองการทำงานจากต้นสังกัด ฉบับภาษาอังกฤษ (ฉบับจริง)

โดยลายเซ็นต้องเป็นลายเซ็นตจจริง ไม่สามารถใช้แบบอิเล็กทรอนิกส์ได้

ชื่อ-สกุลต้องตรงตามหน้าพาสปอร์ต

และใช้คำว่า "TO WHOM IT MAY CONCERN" แทนชื่อสถานทูตที่ยื่น

ระบุตำแหน่ง เงินเดือน วันที่เริ่มทำงาน พร้อมระบุวันลาหยุดที่จะเดินทางสำหรับทริปนี้

ควรให้ตรงกันกับวันที่จะเดินทางตามโปรแกรมจริง

ออกเอกสารให้ไม่เกิน 30 วัน นับจากวันที่ทำการยื่นวีซ่า

พร้อมสลิปเงินเดือนย้อนหลัง 3 เดือน (หากมี)



กรณีนักเรียน หรือนักศึกษา

ใช้หนังสือรับรองการเป็นนักเรียนหรือนักศึกษา ฉบับภาษาอังกฤษ (ฉบับจริง)

ชื่อ-สกุลต้องตรงตามหน้าพาสปอร์ต

และใช้คำว่า "TO WHOM IT MAY CONCERN" แทนชื่อสถานทูตที่ยื่น

มีหัวกระดาษ (ประกอบด้วยที่อยู่ เบอร์โทรศัพท์)

มีลายเซ็นพร้อมตราประทับ ฉบับจริง ที่ออกจกจากสถาบันที่ศึกษาอยู่

โดยออกเอกสารต้องออกให้ไม่เกิน 30 วัน (นับจากวันที่ทำการยื่นวีซ่า)



กรณีประกอบอาชีพอิสระ หรือ ประกอบกิจการที่ไม่ได้จดทะเบียน

เช่น Freelance , ธุรกิจขายสินค้าออนไลน์ , ให้เช่าอสังหาริมทรัพย์ , นายหน้า ฯลฯ

ผู้เดินทางจำเป็นต้องเขียนจดหมายแนะนำตนเอง เป็นภาษาอังกฤษ โดยชี้แจงรายละเอียดการทำงาน

แหล่งที่มาของรายได้ รายได้ต่อเดือน พร้อมแนบหลักฐานเอกสารประกอบการพิจารณา

เช่น รูปถ่าย , สัญญาการว่าจ้าง , สัญญาซื้อ-ขาย , สัญญาเช่า , ใบเสร็จรับเงิน , โฉนดที่ดิน

หรือ หลักฐานอ้างอิงอื่นใดที่สอดคล้องกับงานที่ทำ

4 เกี่ยวกับหลักฐานทางการเงิน

4.1 สำหรับผู้เดินทางที่ออกค่าใช้จ่ายด้วยตัวเอง ต้องใช้เป็นบัญชีออมทรัพย์ที่มีรายการเดินบัญชีเคลื่อนไหวอย่างสม่ำเสมอ โดยต้องเตรียมเอกสารตามนี้

4.1.1 รายการเดินบัญชี (Bank Statement)

บัญชีออมทรัพย์ส่วนตัวของผู้เดินทาง ย้อนหลังอย่างน้อย 3 เดือน ต้อง Update ก่อนยื่นวีซ่าไม่เกิน 7 วัน

โดย ชื่อ-นามสกุล เป็นภาษาอังกฤษ ตรงกับพาสปอร์ตเล่มปัจจุบันที่ใช้เดินทางทุกตัวอักษร

ต้องมีเลขที่บัญชีระบุอยู่ทุกหน้า โดยมีลายเซ็นของเจ้าหน้าที่และตราประทับธนาคาร

(สถานทูตพิจารณาบัญชีออมทรัพย์เท่านั้น) และมียอดเงินคงเหลือในบัญชีออมทรัพย์นั้น ๆ ไม่ควรต่ำกว่า 6 หลัก

4.1.2 หนังสือรับรองสถานะทางการเงินจากธนาคาร (Bank Certificate)

โดยระบุสกุลเงิน EUR (ยูโร) ชื่อ-นามสกุล เป็นภาษาอังกฤษ ตรงกับพาสปอร์ตเล่มปัจจุบันที่ใช้เดินทางทุกตัวอักษร



5 เกี่ยวกับผู้เดินทางที่อายุต่ำกว่า 18 ปี

ในวันนัดหมายยื่นวีซ่า ทั้งบิดา มารดา ต้องมาแสดงตัวพร้อมบุตร

และต้องลงชื่อรับรองในรูปแบบฟอร์มสมัครวีซ่าร่วมกันต่อเจ้าหน้าที่ที่ศูนย์ยื่นวีซ่า

ในกรณีที่ผู้เดินทางที่อายุต่ำกว่า 18 ปี เดินทางกับบิดาและมารดา

ต้องเตรียมสำเนาสูติบัตรและทะเบียนบ้าน พร้อมแปลเป็นภาษาอังกฤษ

ในกรณีที่ผู้เดินทางที่อายุต่ำกว่า 18 ปี เดินทางกับผู้ปกครองคนใดคนหนึ่ง

ต้องเตรียมหนังสือยินยอมฉบับจริงจากอำเภอ และรับรองโดยกระทรวงการต่างประเทศ

ลงนามโดยผู้ปกครองที่ไม่ได้เดินทางร่วมกับผู้เยาว์ โดยระบุการยินยอมว่าให้บุตรเดินทางไปกับใคร

มีความสัมพันธ์อะไรกับเด็ก โดยออกเป็นฉบับภาษาอังกฤษ

ต้องเตรียม สูติบัตร (สำเนาและตัวจริง) ทะเบียนบ้าน (ตัวจริงและสำเนา) พร้อมแปลเป็นภาษาอังกฤษ

ในกรณีที่ผู้เดินทางที่อายุต่ำกว่า 18 ปี เดินทางโดยลำพัง และไม่ได้เดินทางพร้อมบิดาและมารดา

ต้องเตรียมหนังสือยินยอมฉบับจริงจากอำเภอ และรับรองโดยกระทรวงการต่างประเทศ

ลงนามโดยบิดาและมารดา คู่กัน โดยระบุการยินยอมว่าให้บุตรเดินทางไปกับใคร

มีความสัมพันธ์อะไรกับเด็ก โดยออกเป็นฉบับภาษาอังกฤษ

ต้องเตรียม สูติบัตร (สำเนาและตัวจริง) ทะเบียนบ้าน (ตัวจริงและสำเนา)

เอกสารของบิดามารดา (สำเนาทะเบียนบ้าน, บัตรประชาชน) พร้อมแปลเป็นภาษาอังกฤษ

หากบิดาหรือมารดาคนใดคนหนึ่งถึงแก่กรรม

ให้เตรียมใบมรณบัตร (ฉบับจริงและสำเนา) พร้อมแปลเป็นภาษาอังกฤษ

หากผู้ปกครองคนใดคนหนึ่งมีอำนาจปกครองแต่เพียงผู้เดียว

เอกสารศาลกฤษฎีกาสั่ง รับรองผ่านกระทรวงการต่างประเทศ

พร้อมแปลเป็นภาษาอังกฤษ หากส่งเอกสารจากประเทศอื่นนอกเหนือจากประเทศไทย

จำเป็นต้องมีการรับรองจากสถานทูตที่มีอำนาจในประเทศไทย

หมายเหตุ เอกสารหนังสือยินยอมให้บุตรเดินทางไปต่างประเทศ (ทั้งฉบับภาษาไทยและภาษาอังกฤษ)

เมื่อผู้ปกครอง บิดา มารดา ไปทำที่เขตหรือที่ว่าการอำเภอเรียบร้อยแล้ว

ท่านต้องนำเอกสารต้นฉบับที่สำนักงานเขต / ที่ว่าการอำเภอ ออกให้

นำส่งให้กรมการกงสุล กระทรวงการต่างประเทศ รับรองนิติกรณ์เอกสารให้เรียบร้อยก่อนถึงจะนำส่งให้บริษัททัวร์

6 เกี่ยวกับเอกสารส่วนตัวอื่นๆ

- สำเนาบัตรประชาชน
- สำเนาทะเบียนบ้าน
- สำเนาทะเบียนสมรส , สำเนาทะเบียนหย่า , สำเนาใบมรณบัตร (กรณีหย่า) พร้อมแปลเป็นภาษาอังกฤษ
- สำเนาใบเปลี่ยนชื่อ/เปลี่ยนนามสกุล , คำนำหน้านาม (หากเคยมีการเปลี่ยนแปลง) พร้อมแปลเป็นภาษาอังกฤษ
- สำเนาสูติบัตร (กรณีอายุต่ำกว่า 18 ปี) พร้อมแปลเป็นภาษาอังกฤษ



ข้อมูลเพิ่มเติม

ระหว่างการพิจารณาวีซ่าไม่สามารถขอพาสปอร์ตคืนก่อนกำหนด

ระยะเวลาในการยื่น : 15 วันทำการ (อาจจะช้าหรือเร็วกว่านั้น ขึ้นอยู่กับศูนย์รับยื่นวีซ่าและสถานทูต)

วันยื่นเอกสาร : ผู้เดินทางต้องมาส่งเอกสารด้วยตัวเอง

(จะมีเจ้าหน้าที่คอยช่วยอำนวยความสะดวกในการนัดหมายและจัดเตรียมเอกสารยื่นวีซ่า)

รายละเอียดด้านบนทั้งหมดเป็นเพียงเอกสารเบื้องต้น บางท่านอาจถูกการเรียกขอเอกสารเพิ่ม

หรือแปลเอกสารในบางข้อ เพื่อความถูกต้องในการเตรียมเอกสารสามารถติดต่อสอบถามเจ้าหน้าที่ของบริษัทฯได้

เพื่อเป็นประโยชน์ในการยื่นวีซ่า กรุณากรอกข้อมูลในแบบฟอร์มท้ายรายการ ให้ตรงกับข้อมูลตามความเป็นจริง

เนื่องด้วยเป็นประวัติข้อมูลส่วนตัวของท่านเอง ทางบริษัทไม่สามารถกรอกข้อมูลแทนท่านได้

หากสถานทูตมีการสุ่มเรียกสัมภาษณ์บางท่าน ทางบริษัทฯขอความร่วมมือในการเชิญท่านไปสัมภาษณ์ตามนัดหมาย

และโปรดแต่งกายสุภาพ พร้อมเตรียมเอกสารตัวจริงทั้งหมดตามที่สถานทูตร้องขอไปในวันนัดสัมภาษณ์ด้วย ทั้งนี้ทางบริษัทฯ จะส่งเจ้าหน้าที่ไปอำนวยความสะดวกและประสานงานแก่ท่าน

กรณีที่ท่านยกเลิกการเดินทางหลังจากได้วีซ่าแล้ว

ทางบริษัทฯขอสงวนสิทธิ์ในการแจ้งสถานทูตยกเลิกวีซ่าของท่าน

เนื่องจากการขอวีซ่าในแต่ละประเทศจะถูกบันทึกไว้เป็นสถิติในนามของบริษัทฯ

การบิดเบือนข้อเท็จจริงประการใดก็ตามอาจจะถูกระงับมิให้เดินทางเข้าประเทศในกลุ่มเซงเก้นเป็นการถาวร

และถึงแม้ว่าท่านจะถูกปฏิเสธ วีซ่าสถานทูตไม่คืนค่าธรรมเนียมที่ได้ชำระไปแล้วและหากต้องการขอยื่นคำร้องใหม่ก็ต้องชำระค่าธรรมเนียมใหม่ทุกครั้ง

TRAVEL TIPS



ท่านสามารถทำการสแกน QR CODE นี้ เพื่อรับชมข้อมูลในรูปแบบ VDO

- ยื่นวีซ่าอิตาลี ต้องเตรียมเอกสารอะไรบ้าง

ใบกรอกข้อมูลผู้ขอวีซ่าเชงเก้น

VISA SECTION
แผนกรวีซ่า



ข้อมูลนี้ใช้เพื่อบรรยายถึงวีซ่ากับสถานทูต ไม่สามารถแก้ไขภายหลังได้ โปรดระบุรายละเอียดให้ครบถ้วน
เพื่อประโยชน์ของตัวท่านเอง **คำถามเป็นภาษาไทย เพื่อให้ท่านเข้าใจง่าย แต่กรุณาตอบคำถามเป็นภาษาอังกฤษเท่านั้น**

ชื่อโปรแกรมการเดินทาง : _____

วันที่เดินทาง : _____

ชื่อ-สกุล ผู้เดินทาง [ภาษาไทย] : _____

ชื่อ-สกุล ผู้เดินทาง [ภาษาอังกฤษ] : _____

วัน / เดือน / ปี เกิด : สถานที่เกิด (จังหวัด / ประเทศ) : _____
D D M M Y Y

สัญชาติปัจจุบัน : _____ สัญชาติโดยกำเนิด
หากต่างปัจจุบัน : _____

ที่อยู่ปัจจุบันที่สามารถติดต่อได้ : _____

รหัสไปรษณีย์ : _____

เบอร์โทรศัพท์ : _____ โปรดระบุเบอร์โทรศัพท์ที่สามารถติดต่อได้

อีเมล : _____

สถานภาพ : โสด สมรส แต่งงาน (ไม่จดทะเบียน) หม้าย หย่า

สถานที่ทำงาน หรือ สถานศึกษา : _____

ที่อยู่ที่ทำงาน หรือ สถานศึกษา : _____

เบอร์โทรศัพท์ : _____ โปรดระบุเบอร์โทรศัพท์ที่ทำงาน

ตำแหน่งงาน : _____ รายได้ต่อเดือน : _____

รายได้ประจำอื่นๆ ถ้ามีโปรดระบุ : _____ แหล่งที่มา
ของรายได้ประจำอื่นๆ : _____

ชื่อ-สกุล บิดา : _____

ชื่อ-สกุล มารดา : _____

ชื่อ-สกุล คู่สมรส : _____

วัน / เดือน / ปี เกิด : สัญชาติของคู่สมรส : _____
คู่สมรส D D M M Y Y

ท่านเคยได้รับวีซ่าเชงเก้นที่เคยได้รับในระยะเวลา 5 ปี

เคย ใช้ได้ตั้งแต่วันที่ ถึงวันที่

(กรณีตอบว่าเคยได้รับวีซ่าเชงเก้น) ท่านเคยถูกพิมพ์ลายนิ้วมือเพื่อการขอวีซ่าเชงเก้น

เคยพิมพ์ลายนิ้วมือ ไม่เคยพิมพ์ลายนิ้วมือ

ไม่เคยได้รับวีซ่าเชงเก้น

ท่านเคยถูกปฏิเสธวีซ่าหรือไม่

เคย โปรดระบุเหตุผลในการปฏิเสธ

ไม่เคย

ความรับผิดชอบค่าใช้จ่ายในการดำรงชีพระหว่างการเดินทางและพำนักของผู้ร้องขอวีซ่า

ตัวผู้ยื่นขอวีซ่าเอง

มีผู้อื่นออกให้ โปรดระบุชื่อ-นามสกุล ผู้ออกค่าใช้จ่ายให้ _____

ความสัมพันธ์ ผู้ออกค่าใช้จ่ายให้ _____

ที่อยู่ ผู้ออกค่าใช้จ่ายให้ _____