

**H2**  
TOUR  
เฮซ ทุ โอ ทัวร์



**089-659-1717**

Office 095-659-1717

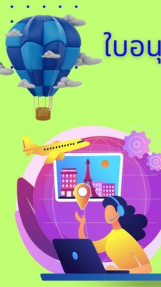
H2otour59@gmail.com

309/167 คอนโดลุมพินี ซิว ชะอำ ต.ชะอำ อ.ชะอำ จ.เพชรบุรี 76120

ใบอนุญาตเลขที่ 11/08185



@h2otour59



GO1GAY-TG001  
**GO INDIA**

# บุญนำ ธรรมแต่ง สู่ พุทธสังเวชา ๔ แห่ง อินเดีย-เนปาล ๘ วัน ๗ คืน



เสาอโศกสิงห์ ณ เวสาลี

เชตะวันมหาวิหาร  
เมืองสาวัตถี

- หัวหน้าทัวร์ไทยผู้ชำนาญ
- พักโรงแรมระดับ 4-5 ดาว
- อาหารไทยเสริมทุกมื้อ



ราคาเริ่มต้น

เดินทาง  
22-29 ต.ค. 67  
18-25, 21-28 ธ.ค. 67  
**เสริมมงคลรับปีใหม่**  
26 ธ.ค. 67-02 ม.ค. 68  
29 ธ.ค. 67-05 ม.ค. 68  
21-28, 25-01 ก.พ. 68  
12-19 ก.พ. 68  
11-18 มี.ค. 68

- เดินทางครบ 4 พุทธสังเวชนียสถาน
- ประสูติ สวนลุมพินีวัน, เนปาล • ตรัสรู้ มหาโพธิ์ พุทธคยา
- ปฐมเทศนา ธรรมเมฆาสถูป สารนาท • ปรีณิพพาน สาละโวทยาน กุสินารา
- ลองเรือชมพิธีอาบน้ำชำระล้างบาปอินดูเทท์ ริมฝั่งแม่น้ำคงคา เมืองพาราณสี

**46,900**

# GO INDIA

บุญนำ ธรรมแต่ง สู่ พุทธสังเวชา 4 แห่ง

อินเดีย เนปาล 8 วัน 7 คืน



โดยสายการบินไทย (THAI AIRWAYS) ✈️

## กราบสักการะ 4 พุทธสังเวชนียสถาน

สวนลุมพินีวัน, เนปาล ประสูติกาล | พุทธคยา ต้นโพธิ์แห่งการตรัสรู้

สารนาถ, พาราณสี ครบองค์สามแสดงปฐมเทศนา

และกุสินารา ต้นสาละแห่งการดับขันธปรินิพพาน

- ❖ กราบสักการะพระคันธกุฏิบทยอดเขาคิชกูฏ เมืองราชคฤห์
- ❖ ชมมหาวิทยาลัยสงฆ์แห่งแรกของโลก กราบหลวงพ่อดำแห่งเมืองนาลันทา
- ❖ ชม “วัดเวฬุวัน วัดแห่งแรกในพุทธศาสนาสถานที่เกิด “วันมาฆบูชา” ณ กรุงราชคฤห์
- ❖ เยือน “เมืองพาราณสี” นครศักดิ์สิทธิ์ของศาสนาฮินดูที่อายุกว่า 4,000 ปี
- ❖ ล่องเรือชมพิธีอาบน้ำชำระบาปของชาวฮินดูที่ริมฝั่งแม่น้ำคงคา

**สาธารณรัฐอินเดียและสหพันธ์สาธารณรัฐประชาธิปไตยเนปาล**

วัน	โปรแกรมเดินทาง	เข้า	เที่ยว	ค่า	โรงแรมที่พัก
1	สนามบินสุวรรณภูมิ (TG327 10.55-12.40) – สนามบินเมืองคยา (สาธารณรัฐอินเดีย) – ต้นพระศรีมหาโพธิ์-องค์พระพุทธรเมตตา (พุทธสังฆนียสถานที่ 1)		✈️ 🕒	🕒	Oaks Hotel หรือระดับเทียบเท่า 5 ดาว
2	เมืองพุทธคยา – เขาคิชฌกูฏ- วัดเวฬุวัน-เมืองราชคฤห์ – หลวงพ่องค์ดำ มหาวิถีสงฆ์ นาลันทา - เมืองปัตนะ	🕒	🕒	🕒	Patliputra Continental Hotel หรือระดับเทียบเท่า 4 ดาว
3	เมืองปัตนะ - วัดป่ามหาวัน-สถูปปาวาลเจดีย์ เมืองเวสาลี - ผ่านชมมหาเจดีย์ เกสรียา - เมืองกุสินารา	🕒	🕒	🕒	Leela Galaxy hotel หรือระดับเทียบเท่า 4 ดาว
4	ศาลาโนทยาน, พระปรีณิพพาน (พุทธสังฆนียสถานที่ 2)เมืองกุสินารา - (ข้ามด่านชายแดนจากอินเดีย เข้าเนปาล) – เมืองลุมพินีวัน, เนปาล	🕒	🕒	🕒	Asian Buddha Hotel หรือระดับเทียบเท่า 4 ดาว
5	มหาวิหารมาयाเทวี-สวนลุมพินีวัน พระพุทธเจ้าน้อย (พุทธสังฆนียสถานที่ 3) (ข้ามด่านชายแดนกลับอินเดีย ) เมืองสาวัตถี (สาธารณรัฐอินเดีย)	🕒	🕒	🕒	Pawan Palace หรือระดับเทียบเท่า 4 ดาว
6	วัดพระเชตะวันมหาวิหาร-บ้านอนาปิณฑิกเศรษฐี-นครสาวัตถี – เมืองพาราณสี	🕒	🕒	🕒	Radisson Hotel หรือระดับเทียบเท่า 5 ดาว
7	ล่องเรือแม่น้ำคงคาพาราณสี – ธรรมเมกขสถูป ณ ป่าอิสิปตนมฤคทายวัน (พุทธสังฆนียสถานที่ 4) เมืองสารนาถ - เมืองพุทธคยา	🕒	🕒	🕒	Oaks Hotel หรือระดับเทียบเท่า 5 ดาว
8	บ้านแม่ยาสุขาดา, แม่น้ำเนรัญชรา – สนามบินเมืองคยา (TG328 13.40 – 18.15) กรุงเทพฯ สนามบินสุวรรณภูมิ	🕒	🕒 ✈️		
กำหนดวันเดินทาง		ผู้ใหญ่/เด็ก พัก 2-3 ท่าน ท่านละ		ราคาทัวร์ (ไม่รวมตัวเครื่องบิน)	พักเดี่ยว เพิ่มท่านละ
อังคาร 22 – 29 ต.ค.67		ลดพิเศษ **42,900.-		30,900.-	9,500.-
พุธ 18 – 25 ธ.ค.67		45,900.-		33,900.-	10,500.-
เสาร์ 21 – 28 ธ.ค.67		44,900.-		32,900.-	9,500.-
พฤ. 26 ธ.ค.67–2 ม.ค.68 เสริมมงคลรับปีใหม่		46,900.-		34,900.-	11,500.-

อา. 29 ธ.ค.67– 5 ม.ค. 68 เสริมมงคลรับปีใหม่	47,900.-	35,900.-	12,500.-
อังคาร 21 -28 ม.ค. 68	44,900.-	32,900.-	9,500.-
เสาร์ 25 ม.ค.-1 ก.พ. 68	44,900.-	32,900.-	9,500.-
พุธ 12 – 19 ก.พ. 68 มงคล วันมาฆบูชา เวียนเทียนรอบต้น พระศรีมหาโพธิ์	46,900.-	34,900.-	11,500.-
อังคาร 11 – 18 มี.ค.68	45,900.-	33,900.-	10,500.-
<p>ราคาทัวร์ข้างต้นยังไม่รวมค่าทิปมัคคุเทศน์ท้องถิ่นและคนขับรถ 2,000 บาท / ท่าน / ทริป</p> <p>*ราคานี้เป็นราคาพิเศษไม่มีราคาเด็ก*</p> <p>*** โปรแกรมอาจจะมีการปรับเปลี่ยนตามความเหมาะสมของสภาพอากาศและฤดูกาล ***</p>			

**วันแรก** ศูนย์รวมศรัทธาพุทธศาสนิกชนทั่วโลก พุทธสังเวชนียสถานที่ 1  
**สนามบินสุวรรณภูมิ – เมืองคยา(สาธารณรัฐอินเดีย) - ต้นพระศรีมหาโพธิ์, องค์พระพุทธรเมตตา**

- 08.00 น. - ผู้เดินทางทุกท่านพร้อมกันที่สนามบินสุวรรณภูมิเคาน์เตอร์เช็คอินรูปของสายการบินไทย(TG) อาคารผู้โดยสารระหว่างประเทศขาออก ชั้น4 ประตู 2 เคาน์เตอร์ D เจ้าหน้าที่คอยต้อนรับ
- 10.55 น.\* - ออกเดินทางสู่เมืองคยา สาธารณรัฐอินเดีย โดยสายการบินไทย เที่ยวบินที่ TG 327 (ใช้เวลาเดินทางประมาณ 2.50 ชั่วโมง) บริการอาหารกลางวันบนเครื่องบิน  
**\*\*กรุณาเก็บหางบัตรที่นั่งไว้ เพื่อแสดงปลายทางให้เจ้าหน้าที่ที่สนามบินเมืองคยา**
- 12.40 น.\* - (เวลาที่ท้องถิ่น)ถึงท่าอากาศยานนานาชาติเมืองคยา ผ่านพิธีการตรวจคนเข้าเมืองและศุลกากร  
- ออกเดินทางโดยรถโค้ชปรับอากาศไปยังโรงแรม โอ๊ค Oaks Hotel หรือเทียบเท่า  
- นำท่านออกจากที่พัก สู่บริเวณพระมหาเจดีย์และต้นพระศรีมหาโพธิ์ พุทธสังเวชนียสถานที่ 1

การแต่งกาย : ชุดสุภาพ รองเท้าแบบสวมถอดได้ง่าย เนื่องจากต้องถอดรองเท้าขณะเข้าไปในพุทธสถานโดยสามารถสวมถุงเท้าได้ (ไม่อนุญาตให้นำโทรศัพท์มือถือและอุปกรณ์สื่อสารและอิเล็กทรอนิกส์ทุกชนิดเข้าภายในบริเวณต้นพระศรีมหาโพธิ์ ท่านสามารถเก็บไว้ในกระเป๋าใบใหญ่ที่โรงแรม)

ค่าธรรมเนียมกล้องถ่ายรูปบริเวณองค์เจดีย์พุทธคยา

กล้องถ่ายรูปธรรมดา 100 รูปี

กล้องวิดีโอ 300 รูปี

- เดินทางถึงบริเวณองค์พระมหาเจดีย์พุทธคยาและต้นพระศรีมหาโพธิ์ นำชม สัตตมหาสถาน สถานที่ที่พระพุทธเจ้าเสวยวิมุตติสุขหลังจากตรัสรู้ทั้ง 7 แห่ง อันประกอบไปด้วย

1. “พระแท่นวัชรอาสน์” ได้ต้นศรีมหาโพธิ์ทรงประทับเสวยวิมุตติสุขตลอด 7 วัน ในสัปดาห์ที่ 1
2. “อนิมิสเจดีย์” ทรงยืนจ้องพระเนตรที่ต้นศรีมหาโพธิ์ โดยมีได้กระพริบพระเนตรตลอด 7 วัน ในสัปดาห์ที่ 2
3. “รัตนจงกรมเจดีย์” ทรงนิมิตฐานจงกรมขึ้น แล้ว่างพระบาทจงกรมเป็นเวลา 7 วัน ในสัปดาห์ที่ 3
4. “รัตนฆรเจดีย์” โดยเสด็จไปทางทิศตะวันออกเฉียงเหนือของต้นศรีมหาโพธิ์ และประทับนั่งขัดสมาธิในเรือนแก้ว เหล่าเทวดานิรมิตถวาย ทรงพิจารณาพระอภิธรรมนั้น 7 วัน ในสัปดาห์ที่ 4

และชมสถานที่จำลองที่สร้างขึ้นโดยรอบพระเจดีย์ พุทธคยาพร้อมฟังการบรรยายถึงความสำคัญของสถานที่ต่าง ๆ และพุทธสถานที่สำคัญโดยรอบ อันได้แก่

- 5.เสด็จไปประทับนั่งขัดสมาธิใต้ต้นไทรเป็นเวลา 7 วัน ใต้ต้นอชปาลนิโครที่พักของคนเลี้ยงแกะ ในสัปดาห์ที่ 5
- 6.เสด็จไปประทับนั่งขัดสมาธิใต้ต้นจิก มุจลินทร์ ไปทางทิศตะวันออกเฉียงใต้ของต้นศรีมหาโพธิ์ ในสัปดาห์ที่ 6
- 7.เสด็จไปประทับใต้ต้นเกด หรือต้นราชายตนะ ประทับนั่งเสวยวิมุตติสุขตลอด 7 วัน

จากนั้น - นำคณะกราบนมัสการพระพุทธเมตตาซึ่งประดิษฐานภายในพระมหาเจดีย์นำคณะจาริกบุญสวดมนต์ทำวัตรเย็น และสวดมนต์บูชาสังเวชนียสถาน

- นำท่านเดินทางเข้าสู่ที่พักโรงแรม หรือเทียบเท่า

ค่า - รับประทานอาหารเช้า ณ ห้องอาหารของโรงแรม หลังจากนั้นพักผ่อนตามอัธยาศัย

หมายเหตุ : เวลาท้องถิ่นในประเทศอินเดียช้ากว่าเวลาในประเทศไทยประมาณ 1 ชั่วโมง 30 นาที



## วันที่สอง

## ปฐมบทแห่งพุทธศาสนา

เมืองพุทธคยา – เขาคิชฌกูฏ- วัดเวฬุวัน, เมืองราชคฤห์ – หลวงพ่อดำ มหาวิทยาลัยสงฆ์ นาลันทา - เมืองปัตนะ

- เช้า
- รับประทานอาหารเช้าที่ห้องอาหาร โรงแรม จากนั้นเช็กเอาท์สัมภาระ
  - ออกเดินทางสู่เมืองราชคฤห์
  - เดินทางถึงประตูเมืองราชคฤห์ ผ่านชมรอยทางเกวียนเก่าสันนิษฐานว่าเป็นรอยเดียวกับครั้งเมื่อสมัยพุทธกาล นั่งรถต่อไปยังเขาคิชฌกูฏ เพื่อกราบสักการะพระคันธกุฎีของพระพุทธเจ้า เป็นการเดินขึ้นที่สูง โดยมีขั้นบันไดที่ลาดชันไม่มากนัก ก้าวเดินสบาย ระยะทางโดยรวมประมาณ 800 เมตรใช้เวลาเดินขึ้นเขาประมาณ 30 นาที หากท่านไม่สะดวกเดินเท้าหรือปัญหาด้านหัวเข่า แนะนำบริการ เสลี่ยงห้ามโดยชาวพื้นเมือง **(กรุณาแจ้งหัวหน้าทัวร์ล่วงหน้า และชำระค่าใช้จ่ายท่านละ 1,400 รูปีรวมขาไปและขากลับ)**

ในสมัยพุทธกาลพระเจ้าพิมพิสารกษัตริย์แห่งกรุงราชคฤห์ เมืองหลวงแห่งแคว้นมคธได้ใช้ทางเดินสายนี้เสด็จฯ ขึ้นไปกราบนมัสการพระพุทธเจ้าเช่นกัน ระหว่างทางขึ้นยอดเขาคิชฌกูฏ แวะกราบสักการะถ้ำสุกรขาตา สถานที่ซึ่งพระสารีบุตรบรรลุปะเป็นพระอรหันต์ ชมกุฎีพระอานนท์ ถ้ำพระโมคคัลลานะ และสถานที่ซึ่งพระเทวทัตกลิ้งหินหล่นใส่พระพุทธเจ้าจนพระบาทห้อพระโลหิต

เมื่อถึงยอดเขาคิชฌกูฏ อันถึงที่ศักดิ์สิทธิ์แห่งองค์ศาสดา นมัสการมูลคันธกุฎี สถานที่ประทับของพระพุทธเจ้า อิสระท่านสวดมนต์ นั่งสมาธิ ได้เวลาอันสมควร นำท่านเดินทางลงมาขึ้นรถระหว่างทางผ่านชมวัดชีวกัมพวัน โรงพยาบาลสงฆ์แห่งแรก, ผ่านชม ตะโปทาราม สถานที่อาบน้ำชะล้างบาป 4 วรรณะของชาวอินเดีย เป็นน้ำแร่จากธรรมชาติจากเขาสดตบรรณคูหา

- กลางวัน
- รับประทานอาหารกลางวัน ที่ห้องอาหารในโรงแรมเมืองราชคฤห์
- บ่าย
- ขึ้นรถนำท่านเข้าชม “วัดเวฬุวัน” ซึ่งเป็นวัดแห่งแรกในพระพุทธศาสนาที่พระเจ้าพิมพิสารพระราชทานพระราชอุทยานสวนป่าไผ่ และทรงสร้างวัดเวฬุวัน ถวายเป็นพุทธบูชาแด่พระพุทธเจ้า และเป็นสถานที่ที่พระอริยสงฆ์สาวกจำนวน 1,250 รูป ซึ่งล้วนเป็นเอหิภิกขุอุปสัมปทา คือพระพุทธเจ้า ทรงให้การอุปสมบทด้วยพระองค์เอง ได้มาประชุมพร้อมกัน โดยมีได้นัดหมายทำให้เกิด “วันมาฆบูชา” ขึ้น
  - ออกเดินทางต่อไปยังเมืองนาลันทา (ใช้เวลาเดินทางประมาณ 1 ชั่วโมง)
  - เดินทางถึงเมืองนาลันทา
  - กราบนมัสการพระพุทธรูปแกะสลักด้วยหินแกรนิต “หลวงพ่อดำ” ซึ่งเป็นพระพุทธรูปที่รอดพ้น



จากการถูกเผาทำลายของพวกอิสลามในพุทธศตวรรษที่ 18 เมื่อครั้งที่การกวาดล้างทำลาย พระพุทธศาสนาการฆ่าพระสงฆ์ และเผาทำลายมหาวิทยาลัยนาลันทา ซึ่งเป็นมหาวิทยาลัยสงฆ์ แห่งแรกของโลกเล่ากันว่ามีความพยายามจะเคลื่อนย้ายหลวงพ่อคำไปประดิษฐานที่อื่นให้ดู เหมาะสมสง่างาม แต่ก็ไม่สามารถเคลื่อนย้ายได้ จนละความพยายามในที่สุด

จากนั้น

- ทิศต่อไปยัง “นาลันทาคาม” บ้านเกิดของพระสารีบุตร อัครสาวกฝ่ายขวา ซึ่งต่อมาได้ เป็นสถานที่สร้างมหาวิทยาลัยนาลันทาที่รุ่งเรืองใน อดีต พระถังซำจั๋ง (หลวงจีนหฺวงฉาง) ได้ เคยจาริกมาในช่วงพุทธศตวรรษที่ 11 และศึกษาพระธรรม ตลอดจนเคยเป็นอธิการบดีของ มหาวิทยาลัยแห่งนี้ ในทางพุทธศาสนาเคยเป็นมหาวิทยาลัยที่มีชื่อเสียงโด่งดังที่สุดในโลก เมื่อ ประมาณ 1,500 ปีที่แล้วและเคยมีพระภิกษุจำพรรษาว่า 10,000 รูป ศึกษาธรรม ณ สถานที่แห่งนี้ ปัจจุบันเหลือเพียง อาคารแผนผังอิฐร้าง แผนผังของมหาวิทยาลัยเท่านั้น



**หมายเหตุ : ค่าธรรมเนียมกล้อง**

กล้องถ่ายรูปธรรมดา	ไม่เสีย
กล้องวิดีโอ	50 รูปี

จากนั้น

- นำท่านเดินทางสู่ เมืองปัตนะ (Patna) ใช้เวลานั่งรถประมาณ 2.30 ชม. ในสมัยพุทธกาลมีชื่อ เรียก ปาฏลีบุตร, แคว้นมคธ ในอดีตเมืองนี้เคยเป็นสถานที่ทำสังคายนาพระธรรมวินัยครั้งที่ 3 ณ อโศการาม และที่นี่ยังเป็นสถานที่ที่เผยแพร่พระพุทธศาสนาไปทั่วอินเดียในสมัยพระเจ้า อโศกมหาราช ในปัจจุบันเป็นเมืองหลวงของรัฐพิหาร

ค่า

- ถึงโรงแรมที่พัก เมืองปัตนะ Patliputra Continental Hotel หรือระดับเทียบเท่า 4 ดาว รับประทานอาหารค่ำ จากนั้นพักผ่อนตามอัธยาศัย

## วันที่สาม

## พระพุทธองค์ปลงสังขาร

### เมืองปัตตะนะ - วัดป่ามหาวัน, สถูปปาวาลเจดีย์ เมืองเวสาลี - มหาเจดีย์เกสรिया - เมืองกุสินารา

- เช้า
- รับประทานอาหารเช้าที่ห้องอาหารของโรงแรม เซกเอ้าท์สัมภาระ
  - นั่งรถต่อไปเมืองเวสาลี ข้ามสะพานมหาตมะกานธีเสตุ (Mahatama Gandhi Setu) เป็นสะพานที่สร้างข้ามแม่น้ำคงคา จากเมืองปัตตะนะไปสู่เวสาลี เป็นสะพานที่ยาวที่สุดของอินเดีย สร้างขึ้นในสมัยของนายกรัฐมนตรี อินทิรา คานธี เพื่อเป็นอนุสรณ์แก่ มหาบุรุษของอินเดีย คือ ท่าน มหาตมะกานธี ใช้เวลานั่งรถประมาณ 3 ชม.
- กลางวัน
- รับประทานอาหารกลางวันในห้องอาหารโรงแรมเวสาลี เรซิเดนซี
- บ่าย
- นำท่านชมอุทยานศาลาวัดป่ามหาวัน อารามที่กษัตริย์ลิจฉวีสร้างถวายพระสัมมาสัมพุทธเจ้า แห่งอาณาจักรวัชชีในสมัยพุทธกาลเชื่อว่าตั้งอยู่ในเขตป่าหิมालย์ และพระพุทธองค์ทรงประทับอยู่ในพรรษาที่ ชมเสาสโศกที่มีรูปสิงห์อยู่ในลักษณะนั่งหันหน้าไปทางทิศตะวันออกที่สมบูรณที่สุด



- ขึ้นรถเพื่อไปสักการะ พระสถูปปาวาลเจดีย์ เป็นสถานที่ที่พระผู้มีพระภาคเจ้าทรงปลงอายุสังขารเป็นครั้งสุดท้ายต่อจากนั้นอีก 3 เดือน จึงเสด็จดับขันธปรินิพพาน ที่กุสินารา ปัจจุบันปาวาลเจดีย์เหลือแต่ฐานของเจดีย์ที่ทำด้วยหินแข็งมีสีเทา ซึ่งทางการญี่ปุ่นได้สร้างซุ้มมุงด้วยหลังคาสังกะสีเป็นทรงกลมทาสีขาวและมีรั้วเหล็กกั้นให้โดยรอบ
- จากนั้น
- ออกเดินทางต่อไปยังเมืองกุสินารา (ใช้เวลาในการเดินทางประมาณ 5 ชั่วโมง)
  - ระหว่างทางผ่านชม “มหาสถูปเกสรिया” เป็นมหาสถูปที่ใหญ่ที่สุดในอินเดีย ต้นแบบสถูปบุโรพุทโธ เป็นสถานที่ประดิษฐานบาตรของพระสัมมาสัมพุทธเจ้าที่ทรงประทานแก่ชาววัชชี ก่อนอย่างพระบาทสมเด็จพระเจ้าอยู่หัวเมืองกุสินารา
- ที่พัก
- เดินทางถึงเมืองกุสินารา นำท่านเข้าพักที่พักร **Leela Galaxy Hotel** หรือระดับเทียบเท่า 4 ดาว



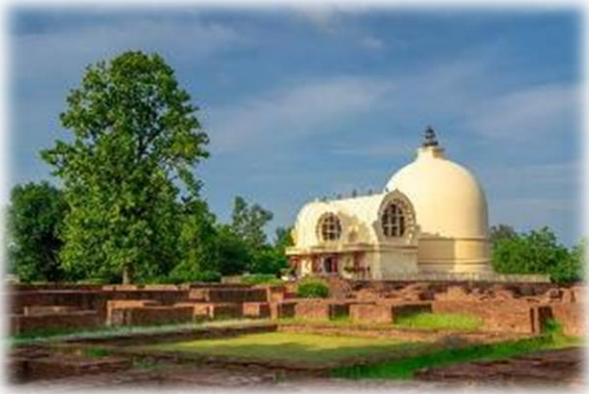
ค่ำ - รับประทานอาหารค่ำ และพักผ่อนตามอัธยาศัย

วันที่สี่

พุทธสังเวชนียที่ 2 สวนสาธารณะแห่งการดับขันธปรินิพพาน

ศาลาโนทยาน, เมืองกุสินารา –เมืองลุมพินีวัน (สหพันธ์สาธารณรัฐประชาธิปไตยเนปาล)

เช้า - รับประทานอาหารเช้าที่ห้องอาหารของโรงแรม  
- นำท่านสู่ ศาลาโนทยาน พุทธสังเวชนียสถานที่ 2 ชมปรินิพพานวิหารและ กราบนมัสการพระพุทธรูปไสยาสน์ปางปรินิพพานเหมือนกับได้กราบนมัสการพระบรมศพของพระพุทธเจ้าจริงๆ และปรินิพพานสถูป จากนั้นนำท่านขึ้นรถออกไปไม่ไกลไปนมัสการสถานที่ถวายพระเพลิงพระสรีระของ พระพุทธเจ้าณมกุฏพันธเจดีย์เมื่อนำท่านมายังสถานที่แห่งนี้แล้วจะรู้สึกสลดใจในการจากไปของพุทธบิดาแห่งชาวพุทธ



กลางวัน - รับประทานอาหารกลางวัน เช็กเอาท์พร้อมสัมภาระ  
จากนั้น - ออกเดินทางไปลุมพินี ประเทศเนปาล (ใช้เวลาเดินทาง 4 ชั่วโมง)  
ก่อนถึงชายแดนผ่านด่านตรวจหนังสือเดินทางที่ชายแดนประเทศอินเดีย - เนปาล แวะพักอิริยาบถวัดไทย 960 รอเจ้าหน้าที่ประสานงานด่านชายแดน  
- นำท่านเดินทางเข้ากลับเข้าสู่โรงแรมที่พัก **Asian Buddha Hotel** หรือเทียบเท่า 4 ดาว  
19.00 น. - รับประทานอาหารค่ำที่โรงแรม จากนั้นพักผ่อนตามอัธยาศัย

\*โปรดสังเกต : นาฬิกาบนโทรศัพท์มือถือหรือสมาร์ตวอต จะปรับเวลาอัตโนมัติ

เวลาท้องถิ่นของสหพันธ์สาธารณรัฐประชาธิปไตยเนปาลช้ากว่าเวลาท้องถิ่น ของประเทศไทย 1 ชั่วโมง 15 นาที และเร็วกว่าสาธารณรัฐอินเดีย 15 นาที

วันที่ห้า

ประสูติกาล ณ สวนลุมพินีวัน พุทธสังเวชนียสถานที่ 3

มหาวิหารมายาเทวี, สวนลุมพินีวัน – เมืองสาวัตถี (สาธารณรัฐอินเดีย)

- เช้า
- รับประทานอาหารเช้าที่ภัตตาคารของโรงแรม
  - นำท่านกราบนมัสการสถานที่ประสูติ ขององค์สมเด็จพระสัมมาสัมพุทธเจ้า วิหารมหายาเทวี (ใหม่) และเสาชะพระเจ้าอโศกที่มีขนาดความสูง 22 ฟุต 4 นิ้ว และมีข้อความอย่างสมบูรณ์เขียนด้วยภาษาพราหมี ว่าเป็นสถานที่ประสูติของพระสัมมาสัมพุทธเจ้า และพระเจ้าอโศกเสด็จมาบูชา ในปีที 20 แห่งรัชสมัยของพระองค์ (ประมาณพุทธศตวรรษที่ 13)

ค่าธรรมเนียมกล้องถ่ายรูป

กล้องถ่ายรูปธรรมดา ไม่เสีย

กล้องวิดีโอ

10 USD / 800 รูปีอินเดีย / 400 บาท



- เที่ยง
- กลับโรงแรมที่พัก รับประทานอาหารกลางวัน
  - เช็กเอาท์พร้อมสัมภาระเดินทางไปกรุงสาวัตถี ประเทศอินเดีย (นั่งรถประมาณ 5 ชั่วโมง)
  - กลับด่านชายแดนเนปาล เพื่อเข้าสู่อินเดียอีกครั้ง ผ่านพิธีตรวจลงตรา สแกนลายนิ้วมือเข้าอินเดีย
- บ่าย
- เดินทางถึงกรุงสาวัตถี เข้าสู่ที่พักโรงแรมพาวัน พาเลท (Hotel Pawan Palace) หรือเทียบเท่า
  - รับประทานอาหารค่ำที่โรงแรม จากนั้นพักผ่อนตามอัธยาศัย

## วัดพระเชตุวันมหาวิหาร, นครสาวัตถี – เมืองพาราณสี

- เช้า - รับประทานอาหารเช้าที่ห้องอาหาร
- จากนั้น - วัดพระเชตุวันมหาวิหารซึ่งเคยเป็นที่ประทับสำคัญและนานที่สุดแห่งหนึ่งของพระพุทธเจ้า (19 พรรษา) ตั้งอยู่นอกกรุงสาวัตถีใกล้ประตูเมืองทางทิศใต้ นำท่านนมัสการ พระมูลคันธกุฎีได้ทำบูรณะปรับแต่งเป็นอย่างดี, อานันทโพธิ์ ต้นโพธิ์ที่ปลูกโดยพระอานนท์ในสมัยพุทธกาล ต้นโพธิ์ต้นนี้ปรากฏหลักฐานในคัมภีร์และยังคงเป็นยืนต้นมาจนปัจจุบัน, บ่อน้ำสร้างส่วนองค์ของพระพุทธองค์, กุฏิพระราหุล, พระมหากัสสปเถระ, พระสีวลีและพระสารีบุตรตามลำดับ



- จากนั้นนำท่านขึ้นรถ เพื่อไปชมสถานที่สำคัญอื่นๆเช่น บ้านอนาถบิณฑิกเศรษฐี ท่านได้เป็นผู้ให้ความอุปถัมภ์บำรุงพระพุทธเจ้าและพระสงฆ์อย่างดีมาก เป็นสาเหตุหนึ่งที่ทำให้พระพุทธเจ้าเสด็จประทับจำพรรษาที่วัดพระเชตุวันที่ท่านสร้างมากกว่าที่ประทับใด ๆ ถึง ๑๕ พรรษา ในบริเวณใกล้เคียงชมบ้านพ่อขององคุลิมา และเนินดินที่พระพุทธเจ้าแสดงยมกปาฏิหาริย์
- ผ่านบริเวณที่สันนิษฐานกันว่าเป็นที่ซึ่งพระเวทิตถ์ ในบั้นปลายชีวิต ครั้นเดินทางมาเพื่อจะเข้าเฝ้าพระพุทธองค์ ส่วนด้านตะวันออกเฉียงใต้จากวัดศรีลังกา มีบ่อน้ำโบราณ กล่าวกันว่าเป็น ออนุสรณ์ของนางจินจมาณวิกา ที่ถูกแผ่นดินสูบครั้งที่สร้างบาปหนัก จนแผ่นดินไม่อาจรับไว้ได้ ต้องแยกออกตามตำนานคำบอก
- เที่ยง - รับประทานอาหารกลางวันที่โรงแรม
- บ่าย - จากนั้นเช็คเอาท์พร้อมสัมภาระเดินทางสู่เมืองพาราณสี ใช้เวลาในเดินทาง 7-8 ชม.)

ระหว่างทางเชิญท่านทัศนศึกษาความเป็นอยู่ของประชาชนในรัฐอุตรประเทศ และท่านสามารถสนทนาธรรม ก่อนเดินทางสู่พุทธสังเวชียสถานสุดท้าย “ธรรมเมกขสถูป” อันครบองค์สามแห่งพระรัตนตรัย

- ค่ำ - ถึงเมืองพาราณสีนำท่านเข้าที่พัก โรงแรมเรดิสัน (Radisson Hotel) หรือเทียบเท่า 5 ดาว
- รับประทานอาหารค่ำ และพักผ่อนตามอัชยาศัย

## วันที่เจ็ด

## ครบองค์พระรัตนตรัย ณ.ธรรมเมกขสถูป พุทธสังเวฯ ที่ 4

### ล่องเรือแม่น้ำคงคา – ป่าอิสิปตนมฤคทายวัน เมืองสารนาถ, พาราณสี – เมืองพุทธคยา

- ปลุกตื่น นำท่านไปยังริมฝั่งแม่น้ำคงคา คณะล่องเรือเพื่อชมวิถีชีวิตยามเช้าของชาวฮินดูแท้ ชาวฮินดูเชื่อว่าเป็น แม่น้ำศักดิ์สิทธิ์เพราะไหลมาจากภูเขาไกรลาส (Mt.Kailash) บนสวรรค์ (ตามสภาพภูมิศาสตร์แม่น้ำนี้ไหลมาจากเทือกเขาหิมาลัย ที่ราบสูงทิเบต) โคงค์แม่น้ำคงคานี้ มีความเชื่อทั้งทางฮินดูและพุทธ ท่านสามารถชมพิธีการอาบน้ำล้างบาปของชาวฮินดูริมฝั่งแม่น้ำคงคาและพิธีการเผาศพซึ่งมีมานานกว่า 4,000 ปีโดยกองไฟที่เผาศพไม่เคยดับมอด
- เช้า - กลับขึ้นฝั่ง นั่งรถไปโรงแรม รับประทานอาหารเช้าที่ห้องอาหาร
- ออกเดินทางไปเมืองสารนาถ (อยู่ห่างจากเมืองพาราณสีประมาณ 7 กิโลเมตร) นำท่านชมวิหารอนาคาริก (วัดศรีลังกา) นมัสการพระบรมสารีริกธาตุที่ อัญเชิญมาจาก เมืองตักศิลา นำชมเจาคันธีสถูปสถานที่พระพุทธรองค์ทรงพบปัญจวัคคีย์ก่อนสำเร็จเป็นพระอรหันต์
- กราบสักการะธรรมเมกขสถูป สถานที่ซึ่งพระพุทธรเจ้าทรงแสดงปฐมเทศนา โปรดเหล่าปัญจวัคคีย์ ที่ป่าอิสิปตนมฤคทายวัน ตำบลสารนาถ
- ชมพระมุลคันธกุฎีของพระพุทธรเจ้า เสาศิลาจารึกขรรพราหมณีของพระเจ้าอโศก ชมกลุ่มซากกุฎีกว่า 100 หลัง โดยรอบป่าอิสิปตนมฤคทายวัน
- นำคณะผู้จาริกบุญ สวดมนต์บทัมมะจักกัปปะวัตตะนะสูตร

### ค่าธรรมเนียมกล้องถ่ายรูป

กล้องถ่ายรูปธรรมดา	ไม่เสีย
กล้องวีดีโอ	25 รูปี

- กลางวัน - กลับโรงแรม รับประทานอาหารกลางวัน
- 12.00 น. - ทุกท่านเช็คเอาท์สัมภาระ เพื่อเดินทางกลับไปยังเมืองพุทธคยา นั่งรถประมาณ 4-5 ชม.
- ค่ำ - ถึงเมืองพุทธคยานำท่านเข้าที่พัก โรงแรมโอ๊ค (Oaks Hotel) หรือเทียบเท่า 5 ดาว
- รับประทานอาหารค่ำ และพักผ่อนตามอัชยาศัย



วันที่แปด

กราบลาแผ่นดินองค์พระสัมมาฯ

บ้านนางสุชาดา, แม่น้ำเนรัญชรา เมืองพุทศคยา – กรุงเทพฯ สนามบินสุวรรณภูมิ

- เช้า
- รับประทานอาหารเช้าที่ห้องอาหาร เก็บกระเป๋าสัมภาระเตรียมพร้อมเพื่อเชคเอาท์
  - นำท่านออกชมบริเวณที่สันนิษฐานว่าเคยเป็นบ้านนางสุชาดา อุบาสิกาอุปถัมภ์ภคคนสำคัญของพระศาสนา ธิดาของคฤหบดี แห่งตำบลอรุเวลาเสนานิคม ผู้ถวายข้าวมธุปายาสอันประณีต แต่พระบรมศาสดาก่อน การตรัสรู้ ถือเป็นภัตตาหารอันประณีตและยังความหมายต่อชาวพุทธถึงปัจจุบัน
  - ชมริมฝั่งแม่น้ำเนรัญชรา ที่พระบรมศาสดาทรงอธิษฐานลอยถาดทองคำที่นางสุชาดาถวายพร้อมข้าว มธุปายาส ที่ทำสุปติภูษะ จากทำนายนี้นี้ท่านสามารถเห็นเจดีย์มหาโพธิ์
  - จากนั้นเดินทางไปยังบริเวณ ต้นพระศรีมหาโพธิ์ และองค์พระมหาเจดีย์พุทศคยาอันเป็น อิศระท่านผู้จาริกบุญอธิษฐานจิต นั่งสมาธิ และกราบลา เป็นการส่วนตัว
  - เรียบร้อยแล้วนัดหมายเวลา ออกเดินทางไปสนามบิน
- 11.30 น. - ถึงสนามบินพุทศคยา เช็คสัมภาระเคาเตอร์สายการบินไทย
- 13.40 น. - ออกเดินทางกลับกรุงเทพฯ โดยสายการบินไทย TG 328 บริการอาหารกลางวัน
- 18.15 น.\*\* - ถึง สนามบินสุวรรณภูมิ โดยความอิมเอมในบุญ
- \*\*เวลาที่ท้องถิ่นประเทศไทย

\*\*\*\*\*



ข้าวมธุปายาส

# รายละเอียดค่าใช้จ่ายในการเดินทาง (8 วัน 7 คืน)

กำหนดวันเดินทาง	ผู้ใหญ่/เด็ก พัก 2-3 ท่าน ท่านละ	ราคาทัวร์ (ไม่รวมตัวเครื่องบิน)	พักเดี่ยว เพิ่มท่านละ
อังคาร 22 – 29 ต.ค. 67	ลดพิเศษ **42,900.-	30,900.-	9,500.-
พุธ 18 – 25 ธ.ค.67	45,900.-	33,900.-	10,500.-
เสาร์ 21 – 28 ธ.ค.67	44,900.-	32,900.-	9,500.-
พฤ. 26 ธ.ค.67–2 ม.ค.68 เสริมมงคลรับปีใหม่	46,900.-	34,900.-	11,500.-
อา. 29 ธ.ค.67– 5 ม.ค.68 เสริมมงคลรับปีใหม่	47,900.-	35,900.-	12,500.-
อังคาร 21 -28 ม.ค. 68	44,900.-	32,900.-	9,500.-
เสาร์ 25 ม.ค.-1 ก.พ. 68	44,900.-	32,900.-	9,500.-
พุธ 12 – 19 ก.พ. 68 มงคล วันมาฆบูชา เวียนเทียน รอบต้นพระศรีมหาโพธิ์	46,900.-	34,900.-	11,500.-
อังคาร 11 – 18 มี.ค. 68	45,900.-	33,900.-	10,500.-
<p>ราคาทัวร์ข้างต้นยังไม่รวมค่าทิปมัคคุเทศน์ท้องถิ่นและคนขับรถ 2,000 บาท / ท่าน / ทริป</p> <p>*ราคานี้เป็นราคาพิเศษไม่มีราคาเด็ก*</p> <p>*** โปรแกรมอาจจะมีการปรับเปลี่ยนตามความเหมาะสมของสภาพอากาศและฤดูกาล ***</p>			

## เงื่อนไขการให้บริการ

1. การชำระค่าบริการ
  - 1.1 กรุณาชำระมัดจำ ท่านละ **15,000** บาท
  - 1.2 กรุณาชำระค่าทัวร์ส่วนที่เหลือ 30 วันก่อนออกเดินทาง และ 45 วันก่อนเดินทางสำหรับช่วงสงกรานต์และปีใหม่
  - 1.3 กรณีวันเดินทางน้อยกว่า 21 วัน หรือราคาทัวร์ช่วงโปรโมชัน ต้องชำระค่าทัวร์เต็มจำนวนเท่านั้น
2. ส่งสำเนาหน้าพาสปอร์ตของผู้ที่เดินทาง ที่มีอายุการใช้งานไม่น้อยกว่า 6 เดือน ภายใน 3 วันนับจากวันจอง หากไม่ส่งสำเนาหน้าพาสปอร์ตทางบริษัทขออนุญาตยกเลิกการจองทัวร์โดยอัตโนมัติ
3. หากในขณะของท่านมีผู้ต้องการดูแลพิเศษ นั่งรถเข็น (Wheelchair), เด็ก, ผู้สูงอายุ, มีโรคประจำตัวหรือไม่สะดวกใน การเดินทางท่องเที่ยวในระยะเวลาเกินกว่า 4-5 ชั่วโมงติดต่อกัน ท่านและครอบครัว ต้องให้การดูแลสมาชิกภายในครอบครัวของท่านเอง เนื่องจากการเดินทางเป็นหมู่คณะ หัวหน้าทัวร์มีความจำเป็นต้องดูแลคณะทัวร์ทั้งหมด **การเดินทางในแต่ละครั้งจะต้องมีผู้โดยสาร จำนวน 15 ท่านขึ้นไป ถ้าผู้โดยสารไม่ครบจำนวนดังกล่าว ทางบริษัทฯ ขอสงวนสิทธิ์ในการเปลี่ยนแปลงราคาหรือยกเลิกการเดินทาง**
4. ในกรณีที่ลูกค้าต้องออกตัวโดยสารภายในประเทศ กรุณาติดต่อเจ้าหน้าที่ของบริษัทฯ เพื่อเช็คว่ามีวีซ่าการเดินทางก่อนทุกครั้ง เนื่องจากสายการบินอาจมีการปรับเปลี่ยนไฟล์ทบิน หรือเวลาบิน โดยไม่ได้แจ้งให้ทราบล่วงหน้า ทางบริษัทฯ จะไม่รับผิดชอบใด ๆ ในกรณี ถ้าท่านออกตัวภายในโดยไม่แจ้งให้ทราบและหากไฟล์ทบินมีการปรับเปลี่ยนเวลาบินเพราะถือว่าท่านยอมรับในเงื่อนไขดังกล่าว
5. บริษัทออกเดินทางเพื่อการท่องเที่ยวตามเส้นทางในรายการเท่านั้น หากท่านโดนปฏิเสธการออกนอกประเทศ หรือห้ามเข้าประเทศปลายทาง ทางบริษัทฯ ไม่รับผิดชอบทุกกรณี และกรณีใช้หนังสือเดินทางราชการ (เล่มน้ำเงิน) เดินทางเพื่อการท่องเที่ยวกับคณะทัวร์ หากท่านถูกปฏิเสธในการเข้า - ออกประเทศใด ๆ ก็ตาม ทางบริษัทฯ ขอสงวนสิทธิ์ไม่คืนค่าทัวร์และรับผิดชอบใด ๆ ทั้งสิ้น
6. บริษัทฯ ขอสงวนสิทธิ์ในการรับผิดชอบต่อค่าใช้จ่าย ในกรณีที่เกิดเหตุสุดวิสัย เช่น การยกเลิกเที่ยวบิน การล่าช้าของสายการบิน ภัยธรรมชาติ การจลาจลและทรัพย์สินที่สูญหายระหว่างเดินทาง ที่เกิดขึ้นเหนืออำนาจความควบคุมของบริษัทฯ
7. หากท่านไม่ใช้บริการใดๆ ตามรายการ ถือว่าท่านสละสิทธิ์ ไม่สามารถเรียกร้องขอค่าบริการคืนได้

## อัตราค่าบริการรวม :

- ✓ บัตรโดยสารเครื่องบินไป-กลับ ชั้นประหยัดเส้นทางBKK-GAY-BKK โดยสายการบินTHAI AIRWAY (TG)
- ✓ ค่าน้ำหนักสัมภาระรวมในตัวเครื่องบิน 20 กิโลกรัม(1 ชั้น) และถือขึ้นเครื่องบินไม่เกิน 7 กิโล ต่อท่าน
- ✓ ค่าภาษีสนามบิน ค่าประกันสายการบินและภาษีน้ำมันตามสายการบินกำหนด
- ✓ ค่าโรงแรมที่พัก ตามที่ระบุในรายการหรือเทียบเท่า พัก 2-3 ท่าน ไม่มีราคาเด็ก (อายุต่ำกว่า 2 ขวบ โปรดสอบถาม)
- ✓ อัตราดังกล่าวขอสงวนเฉพาะผู้ที่ถือหนังสือเดินทางไทยเท่านั้น\*\*กรณีถือหนังสือเดินทางต่างชาติดกรุณา สอบถามราคาอีกครั้ง
- ✓ ค่าเข้าชมสถานที่ท่องเที่ยวต่างๆ (ผู้ถือพาสปอร์ตไทย) ตามรายการระบุ
- ✓ ค่าอาหารทุกมื้อตามรายการที่ระบุ พร้อมอาหารไทยเสริมทุกมื้อ
- ✓ ค่ารถบริการระหว่างการเดินทางเที่ยวตามรายการระบุ
- ✓ ค่าวีซ่าเข้าประเทศเนปาล และ ค่าบริการกรอกฟอร์มวีซ่าอินเดียแบบออนไลน์ E-Visa Tourist
- ✓ หัวหน้าทัวร์ไทย คอยอำนวยความสะดวกทุกท่านตลอดการเดินทาง
- ✓ ภาษีมูลค่าเพิ่ม 7% (เฉพาะค่าบริการ)
- ✓ ค่าประกันอุบัติเหตุวงเงิน 1,000,000 บาท (เงื่อนไขตามกรมธรรม์)  
เงื่อนไขประกันการเดินทาง ค่าประกันอุบัติเหตุและค่ารักษาพยาบาลคุ้มครองเฉพาะกรณีที่ได้รับอุบัติเหตุระหว่างการเดินทาง ไม่คุ้มครองถึงการสูญเสียทรัพย์สินส่วนตัวและไม่คุ้มครองโรคประจำตัวของผู้เดินทางและคุ้มครองเฉพาะผู้เดินทางไป-กลับพร้อมกรุ๊ปเท่านั้น

## อัตราค่าบริการไม่รวม :

- ค่าธรรมเนียมการจัดทำหนังสือเดินทาง
- ค่าใช้จ่ายส่วนตัว อาทิเช่น ค่าเครื่องดื่มที่สั่งพิเศษ, ค่าโทรศัพท์, ค่าซักรีด, ค่าธรรมเนียมหนังสือเดินทาง , ค่าน้ำหนักเกินจากทางสายการบินกำหนด, ค่ารักษาพยาบาล กรณีเกิดการเจ็บป่วยจากโรคประจำตัว, ค่ากระเป๋าเดินทางหรือของมีค่าที่สูญหายในระหว่างการเดินทาง เป็นต้น
- ค่าธรรมเนียมน้ำมันและภาษีสนามบิน ในกรณีที่สายการบินมีการปรับขึ้นราคา
- ค่าบริการยกกระเป๋าในโรงแรม ซึ่งท่านจะต้องดูแลกระเป๋าและทรัพย์สินด้วยตัวท่านเอง



\*สำหรับท่านที่รับประทานอาหารพิเศษ อาหารเจ หรือไม่ทานเนื้อสัตว์ ไม่ทานหมู ไม่ทานไก่ และมีความจำเป็นให้ทางบริษัทจัดเตรียมอาหารไว้ให้ท่านเป็นพิเศษนอกเหนือจากที่กรุ๊ปจัดไว้ในรายการ ขอสงวนสิทธิ์ในการเรียกเก็บค่าใช้จ่ายเพิ่มเติมตามจริงหน้างาน

● **ค่าทิปมัคคุเทศก์ท้องถิ่นและคนขับรถ รวม 2,000 บาท / ท่าน /ทริป ชำระที่สนามบิน**

### เงื่อนไขการให้บริการและการยกเลิก

1. การเดินทางในแต่ละครั้งจะต้องมีผู้โดยสาร จำนวน 15 ท่านขึ้นไป ถ้าผู้โดยสารไม่ครบจำนวนดังกล่าวทางบริษัทฯ ขอสงวนสิทธิ์ในการเปลี่ยนแปลงราคาหรือยกเลิกการเดินทาง
2. ในกรณีที่ลูกค้าต้องออกตัวโดยสารภายในประเทศ กรุณาติดต่อเจ้าหน้าที่ของบริษัทฯ เพื่อเช็คค่ากรุ๊ปมีการคอนเฟิร์มเดินทางก่อนทุกครั้ง เนื่องจากสายการบินอาจมีการปรับเปลี่ยนไฟล์ทบิน หรือเวลาบิน โดยไม่ได้แจ้งให้ทราบล่วงหน้า ทางบริษัทฯ จะไม่รับผิดชอบใด ๆ ในกรณี ถ้าท่านออกตัวภายในโดยไม่แจ้งให้ทราบและหากไฟล์ทบินมีการปรับเปลี่ยนเวลาบินเพราะถือว่าท่านยอมรับในเงื่อนไขดังกล่าว
3. กรณียกเลิกการเดินทางกรณีที่นักท่องเที่ยวหรือตัวแทนจำหน่ายต้องการขอยกเลิกการเดินทาง หรือเลื่อนการเดินทาง นักท่องเที่ยวหรือตัวแทนจำหน่าย(ผู้มีชื่อในเอกสารการจอง) จะต้องแฟกซ์ อีเมลล์ หรือ มาเซ็นเอกสารการยกเลิกที่บริษัท อย่างเป็นทางการหนึ่ง เพื่อเป็นการแจ้งยกเลิกกับทางบริษัทอย่างเป็นทางการเป็นลายลักษณ์อักษร (ทางบริษัทไม่ขอรับยกเลิกการจอง ผ่านทางโทรศัพท์ไม่ว่ากรณีใดๆ)
4. กรณีนักท่องเที่ยวหรือตัวแทนจำหน่าย ต้องการขอรับเงินค่าบริการคืน นักท่องเที่ยวหรือตัวแทนจำหน่าย (ผู้มีชื่อในเอกสารการจอง) จะต้องแฟกซ์ อีเมลล์ หรือ มาเซ็นเอกสารการขอรับเงินคืนที่บริษัท อย่างเป็นทางการหนึ่ง เพื่อทำเรื่องขอรับเงินค่าบริการคืน โดยแนบหนังสือมอบอำนาจพร้อมหลักฐานประกอบการมอบอำนาจ หลักฐานการชำระเงินค่าบริการต่างๆ และหน้าสมุดบัญชีธนาคารที่ต้องการให้นำเงินเข้าให้ครบถ้วน หากนักท่องเที่ยวไม่สามารถเดินทางได้ เช่น เจ็บป่วย (มีใบรับรองแพทย์จากโรงพยาบาลรับรอง) , ไม่ได้รักษาอนุมัติวีซ่าจากทางสถานทูต , ได้รับการอนุมัติวีซ่าจากทางสถานทูตแต่ไม่เดินทาง , นักท่องเที่ยวไม่สามารถเข้า-ออกเมืองได้ บริษัทขอสงวนสิทธิ์ในการเก็บค่าใช้จ่ายที่เกิดขึ้นจริง โดยมีเงื่อนไขการคืนเงินค่าบริการ ตาม “ประกาศคณะกรรมการธุรกิจนำเที่ยวและมัคคุเทศก์ เรื่อง หลักเกณฑ์เกี่ยวกับการกำหนดอัตราค่าการจ่ายเงินค่าบริการคืนให้แก่นักท่องเที่ยว พ.ศ. 2563” ดังนี้
  - 4.1 ยกเลิก ไม่น้อยกว่า 30 วันก่อนการเดินทาง (ไม่นับวันเดินทาง) คืนเงินค่าทัวร์ส่วนที่เหลือ หลังจากหักค่าใช้จ่ายที่เกิดขึ้นจริงเพื่อการเตรียมการนำเที่ยว ทั้งหมด เช่น ค่ามัดจำตัวเครื่อง ค่าบริการแลนด์ต่างประเทศ เป็นต้น
  - 4.2 ยกเลิก ไม่น้อยกว่า 15-29 วันก่อนเดินทาง (ไม่นับวันเดินทาง) คืนเงินร้อยละ 50 ของค่าทัวร์ทั้งหมด ยกเว้น ค่าใช้จ่ายที่เกิดขึ้นจริงเพื่อการเตรียมการนำเที่ยว ทั้งหมด เช่น ค่ามัดจำตัวเครื่อง ค่าบริการแลนด์ต่างประเทศ เป็นต้น
  - 4.3 ยกเลิก น้อยกว่า 15 วันก่อนการเดินทาง ทางบริษัทฯ ขอสงวนสิทธิ์ ไม่คืนเงินค่าทัวร์ทั้งหมด

\*\* การจ่ายเงินคืนแก่นักท่องเที่ยวตามข้อกำหนดด้านบน ซึ่งมีการหักเงินในบางส่วนนั้น เนื่องจากทางบริษัทมีค่าใช้จ่ายที่ได้จ่ายจริงเพื่อการเตรียมการจัดนำเที่ยวไปแล้ว เช่น การมัดจำที่นั้งบัตรโดยสารเครื่องบิน การจองที่พัก และ ค่าใช้จ่ายที่จำเป็นอื่นๆ เป็นต้น \*\*

4.4 กรณีบางสายการบินต้องออกตัวก่อนเดินทาง 45 - 60 วัน หากตัวเครื่องบินทำการออกแล้ว แต่นักท่องเที่ยวยกเลิกการเดินทาง หรือ ไม่สามารถออกเดินทางได้ ทางบริษัทขอสงวนสิทธิ์เรียกเก็บค่าใช้จ่ายตามที่เกิดขึ้นจริง และบางกรณีถ้าสามารถทำเรื่องขอเงินคืนได้ นักท่องเที่ยวต้องรอ Refund จากทางสายการบินใช้เวลาประมาณ 3- 6 เดือนเป็นอย่างน้อย

4.5 การยกเลิกเดินทางกับกรุ๊ปที่ออกเดินทางช่วงเทศกาลวันหยุด เช่น ปีใหม่, สงกรานต์ เป็นต้น รวมถึงเที่ยวบินพิเศษ เช่น CHARTER FLIGHT จะไม่มีการคืนเงินมัดจำ หรือ ค่าทัวร์ทั้งหมดที่ชำระแล้ว ไม่ว่าจะยกเลิกด้วยกรณีใดๆ

**\*\*\*ในกรณี มีเหตุให้ต้องยกเลิกการเดินทางที่บริษัทได้โฆษณาไว้ ซึ่งมีใช้ความผิดของบริษัทเอง ทางบริษัทยินดีคืนเงินค่าบริการตามที่สูงค่าได้ชำระมาแล้วหลังจากหักค่าใช้จ่ายที่เกิดขึ้นจริง โดยต้องมีระยะเวลาไม่น้อยกว่า 45 วัน ก่อนการเดินทาง โปรดอ่านข้อความให้ถี่ถ้วนก่อนการจองทัวร์ทุกครั้ง เพื่อประโยชน์แก่ตัวท่านเอง \*\*\***

เมื่อท่านออกเดินทางไปกับคณะแล้ว ถ้าท่านงดการใช้บริการรายการใดรายการหนึ่ง หรือไม่เดินทางพร้อมคณะ ถือว่าท่านสละสิทธิ์ ไม่อาจเรียกร้องค่าบริการและเงินมัดจำคืน ไม่ว่าจะกรณีใดๆทั้งสิ้น

\*\*\*\*\*

## **เอกสารการยื่นวีซ่าอินเดียแบบท่องเที่ยว ONLINE E-VISA อินเดีย และการขอวีซ่าเนปาล**

1. หนังสือเดินทาง (Passport) ต้องมีอายุเหลือ มากกว่า 6 เดือน **สแกนส่งไฟล์ PDF**
2. รูปถ่ายสี พื้นด้านหลังสีขาว ขนาด 2 x 2 นิ้ว จำนวน 1 รูป หรือ**สแกนส่งไฟล์รูป JPG**
3. **สำคัญ!!** สำหรับท่านที่เคยเดินทางไปประเทศอินเดียในเล่มปัจจุบัน ถ่ายรูปการสแตมป์เข้า-ออกอินเดียแนบมาด้วย หากท่านเคยเดินทางกลุ่มประเทศ SAARC ในระยะเวลา 3 ปีที่ผ่านมา (กลุ่มประเทศ SAARC ได้แก่ บังกลาเทศ ภูฏาน เนปาล มัลดีฟส์ ปากีสถาน ศรีลังกา อัฟกานิสถาน ) ถ้าเคย กรุณาระบุปีที่..... ประเทศ เมือง.....(หรือส่งรูปหน้าสแตมป์เข้า-ออกส่งเพิ่มเติม)  
**โปรดแจ้ง! หากท่านเคยโดนปฏิเสธวีซ่าอินเดีย**
4. กรอกแบบฟอร์มเอกสารด้านล่างโดยละเอียด เพื่อประโยชน์ในการพิจารณาของสถานทูต (หน้าถัดไป)

แบบฟอร์มกรอกข้อมูลประกอบการยื่นแบบออนไลน์ เนपाल-อินเดีย  
กรอกข้อมูลให้ครบถ้วน เพื่อประโยชน์ในการขอวีซ่าของท่านเอง  
(ภาษาอังกฤษ)

ชื่อ-นามสกุล (สะกดตรงตามหนังสือเดินทาง) (MR./MRS./MS./MSTR.)

สถานะภาพ  โสด  แต่งงานไม่ได้จดทะเบียนสมรส  หม้าย  หย่า

แต่งงานจดทะเบียนสมรส

ชื่อ-นามสกุล คู่สมรส.....สถานที่เกิด

.....สัญชาติ.....อาชีพ.....

ชื่อ-นามสกุล บิดา .....

สถานที่เกิด.....สัญชาติ.....

ชื่อ-นามสกุล มารดา

.....

สถานที่เกิด.....สัญชาติ.....

ที่อยู่ปัจจุบันของผู้เดินทาง.....

รหัสไปรษณีย์..... โทรศัพท์ เบอร์มือถือ.....

ที่อยู่ที่สามารถติดต่อปัจจุบัน.....

รหัสไปรษณีย์ ..... โทรศัพท์.....

ชื่อสถานที่ทำงาน / สถานศึกษา.....ตำแหน่งงาน.....

\*\*\* ในกรณีที่เกษียณอายุ กรุณาระบุชื่อ และ ที่อยู่ สถานที่ทำงานเก่า เนื่องจากเป็นเงื่อนไขของสถานทูต \*\*\*

ท่านเคยเดินทางเข้าประเทศอินเดียมาก่อนหรือไม่  เคย  ไม่เคย

ประเทศที่เคยเดินทางในระยะเวลา 10 ปี ในเล่มพาสปอร์ตปัจจุบัน ที่ผ่านมา.....

ชื่อสมาชิกในครอบครัวพร้อมเบอร์ ใช้ติดต่อระหว่างที่ท่านพำนักอยู่ ณ ประเทศอินเดีย

ชื่อ-สกุล.....

ที่อยู่.....

เบอร์โทรศัพท์.....

(กรุณาแจ้งเบอร์ที่สามารถติดต่อได้โดยสะดวก เนื่องจากทางสถานทูตจะมีการโทรเช็คข้อมูลโดยตรงกับท่าน)

การพิจารณาอนุมัติวีซ่าเป็นดุลพินิจของทางสถานทูตฯเท่านั้น ทางบริษัทเป็นเพียงตัวกลางในการอำนวยความสะดวก

สะดวกและบริการด้านเอกสารให้แก่ผู้เดินทางเท่านั้น