



089-659-1717

Office 095-659-1717

H2otour59@gmail.com

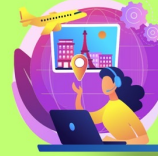
309/167 คอนโดลุมพินี ซิว ชะอำ ต.ชะอำ อ.ชะอำ จ.เพชรบุรี 76120



ใบอนุญาตเลขที่ 11/08185



@h2otour59



2024

GO3ZAG-OS001  
GO EUROPE

# โครเอเชีย สโลวีเนีย บอสเนีย

ทะเลอาเดรียติกเป็นสีฟ้า แต่เธอเข้ามาเป็นสีชมพู 10 วัน 7 คืน



ตามรอย Game of thrones ณ เมืองคูรอฟนิก

ไข่มุกแห่งอาเดรียติก พร้อมขึ้นกระเช้า SRD



ทะเลสาบเบลด



อุทยานแห่งชาติพลิทวิเซ่

- เข้าชมความสวยงามของอุทยานพลิทวิเซ่ พร้อมค้างคืน
- ล่องเรือชมความสวยงามของทะเลสาบเบลด สโลวาเนีย
- เยือนสองเมืองสุดงามแห่งบอสเนีย ซารายเอโวและโมสตาร์
- ฟังเสียงคลื่นกระทบฝั่งออกมาเป็นเสียงเพลง ณ ซ็อนแกนส์ ซาดาร์
- ทานหยวนางรมสด สุดอร่อย ณ เมืองสตอน



ซารายเอโว



พราญ

เดินทาง

05-14, 12-21, 19-28 เม.ย 68

03-12, 10-19, 17-26 พ.ค 68



เริ่มต้น

99,900

# โครเอเชีย – สโลวีเนีย - บอสเนีย

## ทะเลอาเดรียติกเป็นสีฟ้า

## แต่เธอเข้ามาเป็นสีชมพู

### 10 วัน 7 คืน โดยสายการบินออสเตรียน (OS)

กำหนดวันเดินทาง	ผู้ใหญ่พัก 2-3 ท่าน ท่านละ	พักเดี่ยว เพิ่มท่านละ	ราคาสำหรับท่านที่มีตัวโดยสารอยู่แล้วต้องการร่วมทัวร์ (Join Land)	ราคาเด็กต่ำกว่า 11 ปี พักกับผู้ใหญ่ 2 ท่าน (ไม่เสริมเตียง)
5-14 เมษายน 68	99,900	17,900	69,900	89,900
12-21 เมษายน 68	99,900	17,900	69,900	89,900
19-28 เมษายน 68	96,900	17,900	65,900	80,900
10-19 พฤษภาคม 68	96,900	17,900	65,900	80,900
17-26 พฤษภาคม 68	96,900	17,900	69,900	80,900

โปรแกรมอาจจะมีการปรับเปลี่ยนตามความเหมาะสมของสภาพอากาศและฤดูกาล

ราคาทัวร์ข้างต้นยังไม่รวมค่าทิปมัคคุเทศก์ท้องถิ่นและคนขับรถรวม 17 EUR /ท่าน/ทริป

ราคาทัวร์ข้างต้นยังไม่รวมค่าทิปหัวหน้าทัวร์ที่ดูแลคณะจากเมืองไทย 30 EUR/ท่าน/ทริป

วัน	โปรแกรมการเดินทาง	เข้า	เที่ยง	ค่ำ	โรงแรมที่พัก
1	สนามบินสุวรรณภูมิ	✈	✈	✈	
2	ซาเกรบ - มหาวิหารเซนต์สตีเฟน - วิหารเซนต์มาร์ก ตลาดกลางเมือง Dolac Market	✈	🕒	🕒	HOTEL MAISTRA
3	ซาเกรบ - เบลด - ลูบเบลีเยนา - สะพานมังกร	🕒	🕒	🕒	M HOTEL
4	ลูบเบลีเยนา - พิราน - พูลา - โอพาเทีย - อุทยานพลิตวิเซ	🕒	🕒	🕒	PALCICH HOTEL PLITVICE
5	อุทยานพลิตวิเซ - ชาร์ด้า - ซีออร์แกนส์	🕒	🕒	🕒	HOTEL KOLOVARE
6	ชาร์ด้า - ซิปีนิก - สปลิต	🕒	🕒	✖	HOTEL MONDO
7	สปลิต - สตอน - ซิมฮอยนางรมสด - ดูบรอฟนิก	🕒	🕒	✖	HOTEL ADRIA
8	ดูบรอฟนิก - โมสตาร์ สะพานโบราณสตาร์ โมสท์ จัตุรัสเมืองเก่า - ซาราเยโว	🕒	🕒	🕒	HOTEL CITY
9	ซาราเยโว - ย่านสตาร์ กราด - สนามบินสนามบิน	🕒	✈	✈	
10	กรุงเทพ	✈	✈	✈	-

**วันที่หนึ่ง**      **สนามบินสุวรรณภูมิ**

**20.00 น.**      คณะพร้อมกัน ณ สนามบินสุวรรณภูมิ อาคารผู้โดยสารระหว่างประเทศ ชั้น 4 เคาน์เตอร์สายการบินออสเตรียนเจ้าหน้าที่คอยต้อนรับและอำนวยความสะดวก

**23.40 น.**      ออกเดินทางสู่กรุงซาเกรบ ด้วยเที่ยวบิน OS026

**วันที่สอง**      **สนามบินเวียนนา - ซาเกรบ - มหาวิหารเซนต์สตีเฟน - วิหารเซนต์มาร์ก ตลาดกลางเมือง Dolac Market**

**05.35 น.**      เดินทางถึงสนามบินกรุงเวียนนา รอเปลี่ยนเครื่อง

**09.40 น.**      ออกเดินทางต่อสู่กรุงซาเกรบด้วยเที่ยวบิน OS683

**10.45 น.**      เดินทางถึงกรุงซาเกรบ(Zagreb) เมืองหลวงของประเทศโครเอเชีย ดินแดนแห่งทะเลเอเดรียติก มีความเก่าแก่แฝงไว้ด้วยเสน่ห์และมนต์ขลัง ซาเกรบเป็นเมืองแห่งศิลปวัฒนธรรมและเจริญรุ่งเรืองมาตั้งแต่สมัยศตวรรษที่ 11 ปัจจุบันชาวโครเอเชียมีชีวิตเหมือนชาวยุโรปทั่วไป ผู้คนนิยมใช้รถรางในการเดินทาง กรุงซาเกรบประกอบด้วยเขตเมือง Upper Town ที่สร้างขึ้นสมัยศตวรรษที่ 17 ที่มีซุ้ม

ประตูหินเป็นสัญลักษณ์ เขต Lower Town ที่สร้างขึ้นในสมัยศตวรรษที่ 19 และเขตเมืองใหม่ New Town ที่สร้างหลังสงครามโลกครั้งที่ 2

## กลางวัน

### รับประทานอาหารกลางวัน ณ ภัตตาคารอาหารจีน

นำท่านชม เมืองซาเกรบ Zagreb นครหลวงแห่งโครเอเชีย ถ่ายรูปมหาวิหารเซนต์สตีเฟน St. Stephen Cathedral ซึ่งมียอดแหลมทรงกลวยคู่หรือแบบนีโอ-โกธิค บนยอดวิหารตกแต่งอย่างงดงาม สามารถเห็นได้จากทุกมุมในซาเกรบ ชมตลาดกลางเมือง Dolac Market ตลาดกลางแจ้งที่เก่าแก่มีสีสันสดใส มีดอกไม้ประดับและผลไม้ราคาถูกวางขายมากมาย นำท่านสู่เขต Upper Town ถ่ายรูปกับวิหารเซนต์มาร์ก St. Marks Church ตั้งอยู่ใจกลางเมืองเก่าซาเกรบ หลังคามุงด้วยกระเบื้องสีต่างๆ ซึ่งเป็นรูปตราสัญลักษณ์ของซาเกรบ โครเอเชีย สโลเวเนีย และดัลมาเชีย ซึ่งครั้งหนึ่งเคยเป็นประเทศเดียวกัน (อดีตประเทศยูโกสลาเวีย) นำท่านถ่ายรูปกับโบสถ์ประจำเมืองเก่า เซนต์แคทเธอรีน St. Catherine โบสถ์แบบบาโรกสีขาว นำท่านชมจุดชมวิวที่ท่านสามารถเห็นกรุงซาเกรบที่หลังคาอาคารเป็นสีแดงอิฐทั้งเมือง นำท่านแวะชมจัตุรัส Trg Ban Jelacic Square จัตุรัสกลางเมืองที่ล้อมรอบด้วยห้างร้านนำสมัย ชมอนุสาวรีย์ Ban Josip Jelacic ผู้ยิ่งใหญ่ ผู้ซึ่งต่อสู้เพื่อความเป็นอิสระจากชาวฮังการีเมื่อปี ค.ศ.1848



ค่า รับประทานอาหารค่ำ ณ ภัตตาคารอาหารพื้นเมือง

ที่พัก นำท่านเดินทางเข้าสู่ที่พัก HOTEL MAISTRA หรือระดับเดียวกัน

วันที่สาม ซาเกรบ - เบลด - ลูบเลียนา - สะพานมังกร

เช้า รับประทานอาหารเช้า ณ ห้องอาหารโรงแรม

นำท่านเดินทางข้ามพรมแดนสู่ประเทศสาธารณรัฐสโลวีเนีย (Slovenia) โดยเดินทางเข้าสู่ เมือง เบลด (Bled) เมืองแห่งโบสถ์กลางทะเลสาบสุดแสนโรแมนติก ท่ามกลางหุบเขาจูเลียน แอลป์ Julian Alps ซึ่งทะเลสาบเบลดเกิดจากการละลายตัวของธารน้ำแข็งจากภูเขาลูเลียนแอลป์ นำท่านนั่งเรือสู่เกาะกลางทะเลสาบ ผ่านชมปราสาทเบลด Bled Castle ตั้งอยู่ริมผาดัดกับทะเลสาบ จัดเป็นปราสาทเก่าแก่ที่สุดในช่วงสมัยของจักรพรรดิเฮนริกที่ 2 แห่งเยอรมัน ล่องเรือสู่เกาะกลางทะเลสาบ ที่ตั้งของโบสถ์พระแม่มาเรีย Church of the Mother of God on the Lake หรือที่รู้จักกันในชื่อโบสถ์แสงบุญ

แห่งอัสสัมชัญของพระมารีหรือพระแม่แห่งทะเลสาบ ตั้งอยู่บนเกาะเล็กๆ กลางทะเลสาบเบลด มีความสวยงามมากจนได้ลงในนิตยสารท่องเที่ยวของประเทศสโลวีเนียอยู่เสมอ ชมระฆังแห่งความปรารถนา ที่สร้างโดย Francesco Patavino จากปาโดวาเมื่อปี ค.ศ.1534 ตำนานเล่าว่าผู้ที่กดกริ่งและขอพรจะเห็นความปรารถนาของพวกเขาเป็นจริงแต่สามารถขอพรได้เพียงข้อเดียวเท่านั้น ความปรารถนา ที่สร้างโดย Francesco Patavino จากปาโดวาเมื่อปี ค.ศ.1534 ตำนานเล่าว่าผู้ที่กดกริ่งและขอพรจะเห็นความปรารถนาของพวกเขาเป็นจริง แต่สามารถขอพรได้เพียงข้อเดียวเท่านั้น \*การล่องเรือทะเลสาบเบลด ขึ้นอยู่กับสภาพอากาศในวันนั้นๆ หากสภาพอากาศไม่เอื้ออำนวยหรือเรื่องดล่อง บริษัทฯ ขอสงวนสิทธิ์ในการปรับรายการเป็นการท่องเที่ยวหรือเข้าชมสถานที่อื่นทดแทนหรือคืนเงินค่าล่องเรือ\*



กลางวัน

รับประทานอาหารกลางวัน ณ ภัตตาคารจีน

นำท่านเดินทางสู่ **เมืองลูบเลียน่า (Ljubljana)** เมืองหลวงและเมืองที่ใหญ่ที่สุดของประเทศสโลวีเนีย Slovenia สัมผัสบรรยากาศเมืองหลวงที่ยังคงให้ท่านได้เห็นร่องรอยของสถาปัตยกรรมโบราณ อิทธิพลของศิลปะสไตล์บาโรก ชมเมืองลูบเลียน่า Ljubljana ชมสะพานมังกร Dragon Bridge ที่ทอดข้ามแม่น้ำลูบเลียยานิก้า สะพานแห่งแรกๆ ที่สร้างด้วยคอนกรีตเสริมเหล็กขนาดใหญ่ของยุโรป หัวสะพานทั้งสองด้านประดับด้วยรูปปั้นมังกร แวะถ่ายรูปกับสถานที่สำคัญต่างๆ ภายในเมือง อาทิเช่น ศาลาว่าการเมือง, มหาวิหารเซนต์นิโคลัส, ปราสาทลูบเลียน่า Ljubljana Castle, จัตุรัสกลางเมืองเปรเซเรน Preseren Square, จัตุรัสสามสะพาน Triple Bridges Square และมหาวิหารลูบเลียน่า Ljubljana Cathedral ให้ท่านได้เก็บภาพความสวยงามของเมืองหลวงแห่งสโลวีเนีย

ค่ำ

รับประทานอาหารค่ำ ณ ภัตตาคารพื้นเมือง

ที่พัก

นำท่านเดินทางเข้าสู่ที่พัก M HOTEL หรือระดับเดียวกัน

วันที่สี่

ลูบเลียน่า - พิราน - พูลา - โอพาเทีย - อุทยานพลิทวิเซ

เช้า

รับประทานอาหารเช้า ณ ห้องอาหารโรงแรม

นำท่านเดินทางต่อสู่เมืองพิราน(Piran) เมืองท่าริมทะเลอาเดรียติก โดยเป็นเมืองตากอากาศที่สวยงามที่สุดเมืองหนึ่งของสโลเวเนีย บ้านเรือนหลังคาสีส้มตัดกับสีทะเลอาเดรียติกที่เป็นสีฟ้า นำท่านเดินทางสู่ จตุรัสตาร์ตินี่ (Tartini Square) จตุรัสกลางเมืองแห่งเดียวในโลกที่อยู่ติดกับทะเลอาเดรียติก โดยชื่อจตุรัสนั้นมาจากชื่อของนักไวโอลินชื่อดังชาวอิตาลีเลียน นำท่านชมโบสถ์เซนต์จอร์จ (St.George's Parish Church) โบสถ์เก่าแก่ที่ตั้งอยู่ใจกลางเมือง หลังจากนั้นนำท่านเดินทางต่อสู่ประเทศโครเอเชียเข้าสู่เมืองพูลา (Pula) หรือ โพล่าในภาษาอิตาลีเลียน เป็นเมืองที่เก่าแก่ที่สุดที่มีความโดดเด่นในฐานะศูนย์กลางคาบสมุทรอิตาลีเลียน เมืองนี้เคยเป็นศูนย์กลางของแหลมอีสเทรีย และเคยเป็นดินแดนของประเทศอิตาลี ชมสิ่งก่อสร้างในสมัยโรมันที่ใหญ่และสำคัญที่สุดคือ สนามอารีน่า (Arena) หรือที่เรียกว่า Amphitheater สนามกีฬากลางแจ้งนี้มีอายุรุ่มราวคร่าวเดียวกับโคลอสเซียมที่กรุงโรมเป็นอารีน่าที่ใหญ่เป็นอันดับหกที่สร้างขึ้นในยุคโรมันเรื่องอำนาจและสร้างขึ้นตามแบบเดียวกับโคลอสเซียมในกรุงโรม สามารถจุคนได้ถึง 23,000 คน ปัจจุบันมักใช้เป็นสถานที่จัดงานกิจกรรมกลางแจ้ง เทศกาลดนตรี รวมทั้งสถานที่จัดงานภาพยนตร์ประจำปี (International Film Festival) อีกด้วย



กลางวัน รับประทานอาหารกลางวัน ณ ภัตตาคารพื้นเมือง

บ่าย นำท่านออกเดินทางสู่แคว้นอิสเทรีย (Istria) ชมเมืองโอพาเทีย (Opatija) เป็นเมืองท่องเที่ยวตั้งอยู่ทางฝั่งตะวันตกริมทะเลอาเดรียติก มีบ้านพักตากอากาศสไตล์ออสเตรียที่เรียงรายอยู่ตามชายฝั่ง นำท่านเที่ยวชมเมืองที่เต็มเปี่ยมไปด้วยมนต์เสน่ห์ของบ้านพักริมชายฝั่ง แวะถ่ายรูปกับรูปปั้นหญิงสาวกับนกนางนวล (Maiden with the Seagull) เป็นรูปปั้นหญิงสาวที่งดงามที่มีนกนางนวลเกาะอยู่ที่มือ หลังจากนั้นนำท่านเดินทางต่อสู่ อุทยานแห่งชาติพลิตวิเซ่(Plitvice National Park) อุทยานที่มีความเก่าแก่และใหญ่ที่สุดในโครเอเชีย ซึ่งได้รับการขึ้นทะเบียนจากองค์การยูเนสโกให้เป็นมรดกโลกทางธรรมชาติในปี ค.ศ.1979 อุทยานมีพื้นที่ประมาณ 29,482 เฮกเตอร์ หรือประมาณ 295 ตารางกิโลเมตร โดย 223 ตารางกิโลเมตรเป็นพื้นที่ป่าและพื้นน้ำครอบคลุมประมาณ 2.17 ตารางกิโลเมตร มีทะเลสาบสีเทอร์ควอยซ์ถึง 16 แห่งที่มีความงดงามแตกต่างกัน



**คำ**                    **รับประทานอาหารคำ ณ ภัตตาคารพื้นเมือง**

**ที่พัก**                **นำท่านเดินทางเข้าสู่ที่พัก PALCICH HOTEL PLITVICE หรือระดับเดียวกัน**

**วันที่ห้า**            **อุทยานพลิทวิเช - ชาร์ด้า - ซีออร์แกนส์**

**เช้า**                    **รับประทานอาหารเช้า ณ ห้องอาหารโรงแรม**

นำท่านเข้าชมความงามของอุทยาน Lower Lake โดยล่องเรือข้ามทะเลสาบ Jezero Kozjak \*\*\*ในกรณีที่ทะเลสาบเป็นน้ำแข็งจนไม่สามารถล่องเรือได้ ทางบริษัทคืนเงินท่านละ 5 ยูโร\*\*\* ซึ่งเป็นทะเลสาบที่ใหญ่ที่สุดในอุทยานแห่งนี้ อีกทั้งยังเป็นทะเลสาบที่เชื่อมระหว่างอุทยานตอนล่างขึ้นสู่ทะเลสาบชั้นบนของอุทยาน เพลิดเพลินกับธรรมชาติอันงดงามและความอลังการของ Lower Lake ที่ประกอบด้วยทะเลสาบ Milanovac, Gavanovac และ Kaluderovac เป็นต้น นำท่านเดินชมทะเลสาบต่างๆ ตามทางเดินสะพานไม้ที่เชื่อมแต่ละทะเลสาบเข้าด้วยกัน ชม Veliki Slip ชมน้ำตกที่ใหญ่ที่สุดในอุทยานมีความสูงถึง 70 เมตร



กลางวัน      รับประทานอาหารกลางวัน ณ ภัตตาคารพื้นเมือง

บ่าย      นำท่านเดินทางสู่ เมืองซาดาร์ (Zadar) เมืองที่มีประวัติศาสตร์มากกว่า 3,000 ปีมาแล้ว และเป็นเมืองที่สำคัญซึ่งตั้งอยู่บนคาบสมุทรขนาดใหญ่ของทะเลเอเดรียติก ที่มีบทบาทมาตั้งแต่สมัยโรมันจนถึงปัจจุบัน ชมเมืองซาดาร์ นำท่านเข้าชมโบสถ์อนาสตาเซีย **The Cathedral of St. Anastasia** โบสถ์ประจำเมืองโรมันคาทอลิกสร้างขึ้นในสมัยศตวรรษที่ 5-6 ในยุคโรมานเนสก์ เป็นโบสถ์ที่ใหญ่ที่สุดในแคว้นดัลมาเชีย โบสถ์อนาสตาเซียได้ชื่อว่าเป็นโบสถ์ที่สำคัญมากเนื่องจากพระสันตปาปา ถึง 2 พระองค์คือ พระสันตปาปาอเล็กซานเดอร์ที่ 3 ได้เสด็จเยือนในปี ค.ศ.1177 และพระสันตปาปาจอห์นพอลที่ 2 ได้เสด็จเยือนโบสถ์นี้ในปี ค.ศ.2003 ซึ่งเป็นการเยือนต่างประเทศครั้งสุดท้ายของพระองค์ท่าน นำท่านถ่ายรูปกับโบสถ์เซนต์โดแนท จากนั้นชมโรมันฟอรัมหรือย่านชุมชนของโรมันเมื่อสองพันปีก่อนที่นักโบราณคดีได้ใช้ความอดุสาหะในการขุดค้นพบหลักฐานสำคัญต่างๆทั้งที่อยู่



อาศัยชาวโรมัน นำท่านชมออร์แกนทะเล หรือ ซีออร์แกนส์ (Sea Organs) พื้นที่ริมชายหาดอาเดรียติกที่ถูกออกแบบโดย Nikola Basic สถาปนิกชาวซาดาร์ โดยออกแบบเป็นขั้นบันได มีโพรงท่อนขนาดใหญ่ 35 ท่อภายในลานบันไดหินอ่อนความยาว 230 ฟุตเลียบทะเลเอเดรียติก เมื่อน้ำทะเลไหลท่วมเข้ามาในท่อของบันไดชั้นที่ต่ำกว่า อากาศภายในจะถูกดันให้ไหลออกมาทางท่อของบันไดชั้นบน เกิดเป็นเสียงต่างๆประสานกันเป็นโน้ตสูง-ต่ำตามท่วงทำนองของดนตรี ตามแต่จังหวะธรรมชาติของคลื่นลม อีสระให้ท่านได้ดื่มด่ำกับเสียงคลื่นกระทบฝั่งออกมาเป็นเสียงเพลงตามอ้ออาศัย



ค่า รับประทานอาหารค่ำ ณ ภัตตาคารพื้นเมือง

ที่พัก [นำท่านเดินทางเข้าสู่ที่พัก HOTEL KOLOVARE หรือระดับเดียวกัน](#)

วันที่หก **ซาร์ดำ - ซิเบนิค - สปลิต**

เช้า รับประทานอาหารเช้า ณ ห้องอาหารโรงแรม

นำท่านเดินทางสู่ **เมืองซิเบนิค (Sibenik)** เมืองเก่ามรดกโลกแห่งทะเลเอเดรียติก นำท่านชม **จัตุรัสเมืองเก่าซิเบนิค** ที่ล้อมรอบไปด้วยอาคารเก่าแก่ที่ถูกดัดแปลงเป็นร้านขายยา ร้านแว่นตา ร้านเสื้อผ้าบุติกและอีกมากมาย เมืองซิเบนิคแตกต่างจากเมืองริมฝั่งทะเลเอเดรียติกทั่วไปเพราะสร้างโดยชาวกรีก ก่อนที่โรมันจะเข้ามามีอิทธิพล ต่อมาภายหลังตกเป็นเมืองขึ้นของเวเนเซียนหรือเวนิซ ทุกวันนี้จึงยังเห็นสถาปัตยกรรมหลายแห่งทั่วเมืองจะกรุ่นไปด้วยกลิ่นอายสไตล์เวเนเซียนอย่างชัดเจน ถ้ายูกับกับชมมหาวิหาร**เซนต์เจมส์หรือมหาวิหารเซนต์จาคอบ** คืออีกหนึ่งมรดกโลกของประเทศโครเอเชีย ตั้งอยู่ที่เมืองซิเบนิคบนชายฝั่งดัลเมเชีย ซึ่งเป็นสถาปัตยกรรมการก่อสร้างในแบบผสมระหว่างศิลปะทางตอนเหนือของประเทศอิตาลี ดัลเมเชีย และทัสคานี เนื่องจากใช้สถาปนิกในการออกแบบถึง 3 คน และมีความเชี่ยวชาญที่แตกต่างกัน โดยสร้างเสร็จในปี ค.ศ.1535 ด้วยโครงสร้างที่มาจากหินปูนสีขาวล้วนๆ ไม่มีวัสดุอื่นปลอมปน ภายในเป็นที่ประดิษฐานรูปปั้นนักบุญเจมส์หรือจาคอบตามภาษาโครแอต ซึ่งเป็น 1 ใน 12 สาวกของพระเยซู



**กลางวัน**      **รับประทานอาหารกลางวัน ณ ภัตตาคารพื้นเมือง**

**บ่าย**      นำท่านเดินทางสู่ **เมืองสปลิท (Split)** เมืองใหญ่เป็นอันดับ 2 รองจากซาเกรบ ซึ่งอยู่ในแคว้นดัลเมเชีย อันเป็นต้นกำเนิดของสุนัขพันธุ์ดัลมาเชียนที่โด่งดัง นำท่านชมเมืองสปลิท ที่สร้างรายล้อมพระราชวัง ไดโคลิเธียน ประกอบด้วย ศาลาว่าการเมืองสไตล์เรเนซองค์ สร้างในสมัยคริสต์ศตวรรษที่ 15 อาคารบ้านเรือนเก่าแก่ต่างๆ ชมย่าน People Square ศูนย์กลางทางธุรกิจและการบริหาร นำท่าน **เข้าชมพระราชวังไดโคลิเธียน Diocletian Palace** องค์การยูเนสโก ได้ประกาศให้เป็นมรดกโลกในปี ค.ศ.1979 สร้างขึ้นจากพระประสงค์ของจักรพรรดิไดโคลิเธียนแห่งโรมัน ซึ่งต้องการสร้างพระราชวังสำหรับบั้นปลายชีวิตของพระองค์ หลังจากสละบัลลังก์ ภายในพระราชวังประกอบด้วย วิหารจูปีเตอร์ สุสานใต้ดินที่มีชื่อเสียง Catacombs และวิหารต่างๆ นำท่านชมห้องโถงกลางซึ่งมีทางเดินที่เชื่อมต่อสู่ห้องอื่นๆ ชมลานกว้าง Peristyle ซึ่งล้อมด้วยเสาหินแกรนิต 3 ด้าน และเชื่อมต่อด้วยโค้งเสาที่ตกแต่งด้วยช่อดอกไม้สลักอย่างวิจิตรสวยงาม ชมยอดระฆังแห่งวิหาร The Cathedral Belfry แทนบูชาของเซนต์โดมินัส และเซนต์สตาดิอุสซึ่งอยู่ภายในวิหาร



คำ อิสระอาหารค่ำตามอัธยาศัย

ที่พัก [นำท่านเดินทางเข้าสู่ที่พัก HOTEL MONDO หรือระดับเดียวกัน](#)

**วันที่เจ็ด สปลิต - สตอน - ชิมหอยนางรมสด - ดูบรอฟนิก**

เช้า รับประทานอาหารเช้า ณ ห้องอาหารโรงแรม

นำท่านเดินทางสู่เมืองสตอน Ston เมืองที่ตั้งอยู่ทางตะวันตกเฉียงเหนือของเมืองดูบรอฟนิก เป็นเมืองที่เปรียบเสมือนตัวแทนของประวัติศาสตร์สถาปัตยกรรมยุคกลางคือกำแพงเมืองโบราณ ซึ่งถูกสร้างขึ้นเพื่อล้อมรอบเมือง โดยกำแพงโบราณแห่งนี้ใช้เวลาในการก่อสร้างกำแพงนี้ประมาณ 200 ปี มีความยาวมากกว่า 5.5 กิโลเมตร แม้ว่าในอดีตนั้นตัวกำแพงเคยถูกระเบิดในสงครามปี ค.ศ.1991 และแผ่นดินไหวเมื่อปี ค.ศ. 1996 แต่ก็สามารถคงอยู่มาจนได้ถึงทุกวันนี้ และยังเป็นเมืองที่มีชื่อเสียงในเรื่องของอาหารทะเลเลิศรส และมีฟาร์มเลี้ยงหอยนางรมที่มีชื่อเสียง ให้ท่านชิมหอยนางรมสดๆ จากฟาร์มและผลิตภัณฑ์จากหอยนางรมสดๆ จากทะเลเอเดรียติก ตื่นตาตื่นใจไปกับบรรยากาศริมชายฝั่งทะเลที่มีบ้านเรือนหลังคากระเบื้องสีแดงสลับตามแนวชายฝั่งเป็นระยะ



กลางวัน      รับประทานอาหารกลางวัน ณ ภัตตาคารพื้นเมือง (หอยนางรมสด)

บ่าย      นำท่านเดินทางสู่เมืองดูบรอฟนิก(Dubrovnik) ตื่นตาตื่นใจกับบรรยากาศริมชายฝั่งทะเลที่มีบ้านเรือนหลังคากระเบื้องสีแดงสลับตามแนวชายฝั่งเป็นระยะๆ เมืองดูบรอฟนิกได้ชื่อว่าเป็นหนึ่งในเมืองเก่าที่สวยงามที่สุดในยุโรป สมญานาม “ไข่มุกแห่งทะเล เอเดรียติก” เป็นเมืองที่มีอำนาจทางทะเลตั้งแต่ศตวรรษที่ 13 และมีความเจริญรุ่งเรืองทางการค้า จึงได้สร้างความยิ่งใหญ่ให้โดดเด่น ด้วยการตกแต่งพระราชวัง สร้างโบสถ์ วิหาร จัตุรัส น้ำพุ และบ้านเรือนต่างๆ และได้รับการบูรณะและปรับเปลี่ยนอย่างงดงามตามยุคสมัย โดยองค์การยูเนสโกได้ขึ้นทะเบียนให้เมืองดูบรอฟนิกเป็นเมืองมรดกโลกในปี ค.ศ.1979 นำท่านเดินขึ้นชมทัศนียภาพของเมืองดูบรอฟนิกบนกำแพงเมือง **City Walls of Dubrovnik** ชมความงามริมฝั่งทะเลเอเดรียติก ชมตัวเมืองเก่าและป้อมปราการโบราณ กำแพงมีความยาวประมาณ 2 กิโลเมตร ล้อมรอบตัวเมือง ถือเป็นสัญลักษณ์ของเมืองที่ความโด่งดังเทียบได้กับแกรนด์คาแนลแห่งเกาะเวนิส จากนั้นอิสระให้ท่านเดินเล่นชมเมืองหรือเลือกซื้อของที่ระลึกตามอัธยาศัย นำท่านนั่งกระเช้าสู่จุดชมวิวที่สวยงามที่สุดของเมืองดูบรอฟนิก ท่านจะได้ถ่ายรูปเมืองเก่าดูบรอฟนิกจากมุมสูง ภูมิทัศน์ที่รายล้อมด้วยน้ำทะเลสีฟ้าใสดูจราวแสงสะท้อนของคริสตอล โอบล้อมเมืองเก่าไว้ ด้วยความสวยงามของบ้านเรือนสีขาว มุงด้วยหลังคาสีส้ม อันเป็นภาพที่เป็นเอกลักษณ์ของเมืองดูบรอฟนิกที่พลาดไม่ได้ (การขึ้น-ลงกระเช้า ขึ้นอยู่กับสภาพอากาศในวันนั้นๆ กรณีลมแรงหรือหมอกลงหนา กระเช้าอาจปิดทำการ บริษัทฯ ขอสงวนสิทธิ์ในการปรับเปลี่ยนการเข้าชมสถานที่อื่นแทนหรือคืนเงินค่ากระเช้า)



ค่า อีสรระอาหารค่าตามอัธยาศัย  
ที่พัก นำท่านเดินทางเข้าสู่ที่พัก HOTEL ADRIA หรือระดับเดียวกัน

วันที่แปด ดูบรอฟนิก - โมสตาร์ สะพานโบราณสตาร์ โมสท์ จัตุรัสเมืองเก่า - ซาราเยโว

เช้า รับประทานอาหารเช้า ณ ห้องอาหารโรงแรม

นำท่านเดินทางสู่ เมืองโมสตาร์ (Mostar) หนึ่งเมืองประวัติศาสตร์แสนสวยที่มีชื่อเสียงมีขนาดใหญ่เป็นอันดับ 5 และเป็นหนึ่งในเมืองที่สำคัญของประเทศบอสเนียและเฮอร์เซโกวีนา นำท่านชม สะพานโบราณ หรือ สตาร์ โมสท์ Old Bridge Stari Most สะพานที่ถูกสร้างขึ้นจากหิน โดยมีความสูงจากระดับน้ำ ซึ่งวัดได้ในช่วงฤดูร้อนประมาณ 21 เมตร ถูกสร้างขึ้นโดยชาวออตโตมันในช่วงศตวรรษที่ 16 และได้ถูกทำลายไปในปี ค.ศ.1993 ต่อมาในปี ค.ศ.2004 สะพานเก่าและอาคารหลายหลังในเมืองเก่าในบริเวณใกล้เคียงได้รับการบูรณะขึ้นใหม่ โดยได้รับความช่วยเหลือจากคณะกรรมการวิชาการระหว่างประเทศของยูเนสโก องค์การยูเนสโก UNESCO ได้ขึ้นทะเบียนสะพานโบราณรวมถึง บริเวณพื้นที่ใกล้เคียงที่ใกล้เคียงที่สุดของสะพานให้อยู่ในรายชื่อมรดกโลกของบอสเนียและเฮอร์เซโกวีนาเมื่อปี ค.ศ.2005 นำท่านชม ย่านเมืองเก่า Old Town ซึ่งอาคารบ้านเรือนส่วนใหญ่สร้างขึ้นในแบบสถาปัตยกรรมฟรี-ออตโตมัน, ออตโตมันตะวันออก, เมดิเตอร์เรเนียนและยุโรปตะวันตก ถ่ายรูปกับ มัสยิดโกสกี เมห์เมดปาซ่า Koski Mehmed Paša Mosque มัสยิดออตโตมันขนาดเล็กสร้างขึ้นใหม่ในปี ค.ศ. 1751 หลังถูกทำลายลงช่วงสงครามบอสเนีย สิ่งที่โดดเด่นที่สุดของมัสยิดคือหอคอยสุเหร่าที่ตั้งสูงตระหง่านเหนือตัวเมือง



กลางวัน      รับประทานอาหารกลางวัน ณ ภัตตาคารพื้นเมือง

บ่าย      นำท่านเดินทางสู่ **เมืองซาราเจโว(Sarajevo)** เมืองหลวงของประเทศบอสเนียและเฮอร์เซโกวีนา ฉายายูชาเล็มแห่งคาบสมุทรบอลข่าน เนื่องด้วยเคยตกอยู่ภายใต้อำนาจจักรวรรดิออตโตมันในอดีตและมีผู้คนหลายเชื้อชาติมากมาย ทำให้เมืองหลวงแห่งนี้ประกอบไปด้วยผู้คนหลายเชื้อชาติ หลายศาสนา มีเสน่ห์ทางด้านวัฒนธรรมอย่างยิ่ง นำท่านเที่ยวชม **ย่านเมืองเก่าบาสคาซิจา Bascarsija** อดีตเคยเป็นย่านบাজারเก่าแก่ของยุคออตโตมัน ปัจจุบันเป็นถนนสายหลักของเมืองซาราเจโว ตั้งอยู่ในส่วนเมืองเก่าของซาราเจโว ออกแบบในสไตล์ออตโตมัน-เตอร์กิช เต็มไปด้วยร้านค้าของที่ระลึก ร้านกาแฟ บাজারที่ขายสินค้าหลากหลายชนิด



**คำ**                    **รับประทานอาหารคำ ณ ภัตตาคารอาหารจีน**

**ที่พัก**                **นำท่านเดินทางเข้าสู่ที่พัก CITY HOTEL หรือระดับเดียวกัน**

**วันที่เก่า**           **ซาราเยโว -ย่านสตารี กราด - สนามบิน**

**เช้า**                    **รับประทานอาหารเช้า ณ ห้องอาหารของโรงแรม**

จากนั้นนำท่านชม **ย่านสตารี กราด Stari Grad** ย่านที่มีสถาปัตยกรรมหลากหลายสไตล์ อาทิเช่น สถาปัตยกรรมแบบบอสเนีย ออตโตมัน ออสโตร-ฮังการี เป็นต้น ชมความสวยงามจากภายนอกของ สุเหร่า Gazi Husrev-Beg Mosque ซึ่งได้ชื่อว่าเป็นสุเหร่าแบบออตโตมันที่สำคัญที่สุดในเมืองซาราเยโว จากนั้นชม **มหาวิหารประจำเมืองซาราเยโว** มหาวิหารที่ใหญ่ที่สุดในบอสเนียและเฮอร์เซโกวีนาเป็นที่ประจำตำแหน่งของพระราชกณะของเมืองสร้างในแบบสถาปัตยกรรมแบบนีโอ-โกธิค ในช่วงปี ค.ศ.1884-1889 นำท่านแวะถ่ายรูปกับโบสถ์คริสต์อโธด็อกซ์ที่สร้างอย่างยิ่งใหญ่ภายในบริเวณเดียวกัน รวมถึงโบสถ์ของชาวยิวหรือซีนากอฟ ขนาดใหญ่ที่สร้างอยู่ภายในย่านนี้ นำท่านชม สะพานลาติน Latin Bridge ซึ่งเป็นจุดที่อาร์ค ดยุก ฟรานซ์ เฟร์ดินานด์ (Franz Ferdinand) รัชทายาทแห่งราชวงศ์ออสเตรียถูกลอบปลงพระชนม์ในวันที่ 28 มิ.ย.1914 โดยชาวซาราเยโวนายหนึ่ง จนกลายเป็นชนวนเหตุในการเกิดสงครามโลกครั้งที่ 1



สมควรแก่เวลานำท่านเดินทางสู่สนามบิน มีเวลาให้ท่านทำคืนภาษี (Tax Refund)

14.45 น. ออกเดินทางจากสนามบินอิสตันบูล โดยสายการบินออสเตรียน เที่ยวบินที่ OS758

15.55 น. เดินทางถึงสนามบินเวียนนา รอเปลี่ยนเครื่อง

20.15 น. ออกเดินทางต่อด้วยเที่ยวบิน OS015

**วันที่สิบ**      **กรุงเทพ**

11.30 น. เดินทางถึงสนามบินสุวรรณภูมิโดยสวัสดิภาพ

กำหนดวันเดินทาง

ผู้ใหญ่พัก  
2-3 ท่าน  
ท่านละ

พักเดี่ยว  
เพิ่มท่านละ

ราคาสำหรับท่านที่  
มีตัวโดยสารอยู่

ราคาเด็กต่ำกว่า  
11 ปี พักกับ



			แล้วต้องการร่วม ท้าว (Join Land)	ผู้ใหญ่ 2 ท่าน (ไม่เสริมเตียง)
5-14 เมษายน 68	99,900	17,900	69,900	89,900
12-21 เมษายน 68	99,900	17,900	69,900	89,900
19-28 เมษายน 68	96,900	17,900	65,900	80,900
10-19 พฤษภาคม 68	96,900	17,900	65,900	80,900
17-26 พฤษภาคม 68	96,900	17,900	69,900	80,900
โปรแกรมอาจจะมีการปรับเปลี่ยนตามความเหมาะสมของสภาพอากาศและฤดูกาล				
ราคาท้าวข้างต้นยังไม่รวมค่าทิปมัคคุเทศก์ท้องถิ่นและคนขับรถรวม 17 EUR /ท่าน/ทริป ราคาท้าวข้างต้นยังไม่รวมค่าทิปหัวหน้าท้าวที่ดูแลคณะจากเมืองไทย 30 EUR/ท่าน/ทริป				

**\*\*\*โปรแกรมอาจจะมีการปรับเปลี่ยนตามความเหมาะสมของสภาพอากาศและฤดูกาล\*\*\***

## เงื่อนไขการเดินทางเข้าออกจกประเทศไทย (Update 1 มิถุนายน 2565)

ผู้มีสัญชาติไทย

▶ เอกสารที่ต้องทำการเตรียมก่อนเดินทาง

1. พาสปอร์ตตัวจริง (อายุการใช้งานมากกว่า 6 เดือน)
2. เตรียมเอกสาร Vaccinated Certificate (ข้อมูลตรงตามพาสปอร์ต) หรือ เอกสาร International Vaccinated Certificate (สามารถลงทะเบียนขอออนไลน์ได้ในแอปพลิเคชัน “หมอพร้อม” หรือวัคซีนพาสปอร์ต \*เล่มสีเหลือง\* ที่ออกโดยกรมควบคุมโรค กระทรวงสาธารณสุข ที่ได้รับวัคซีน

## เงื่อนไขการให้บริการ

1. **ชำระเงินมัดจำท่านละ 40,000 บาท และค่าวีซ่า 7,900-** โดยโอนเข้าบัญชี ที่นั่งจะยืนยันเมื่อได้รับเงินมัดจำแล้วเท่านั้น  
**\*\*\*ในกรณีที่ต้องการให้บริษัทยื่นวีซ่าให้ ค่าวีซ่าจะต้องชำระเข้ามาพร้อมค่ามัดจำ\*\*\***
2. ส่งสำเนาหน้าพาสปอร์ตของผู้ที่เดินทาง ที่มีอายุการใช้งานไม่น้อยกว่า 6 เดือน เพื่อทำการจองคิวยื่นวีซ่า

ภายใน 3 วันนับจากวันจอง หากไม่ส่งสำเนาหน้าพาสปอร์ตทางบริษัทขออนุญาตยกเลิกการจองตั๋วโดยอัตโนมัติ

- เมื่อได้รับการยืนยันว่ากรุ๊ปออกเดินทางได้ ลูกค้าจัดเตรียมเอกสารให้การขอวีซ่าได้ทันที
- หากท่านที่ต้องการออกตั๋วโดยสารภายในประเทศ (กรณีลูกค้าอยู่ต่างจังหวัด) ให้ท่านติดต่อเจ้าหน้าที่ก่อนออกบัตรโดยสารทุกครั้ง หากออกบัตรโดยสารโดยมิแจ้งเจ้าหน้าที่ ทางบริษัทขอสงวนสิทธิ์ไม่รับผิดชอบ ค่าใช้จ่ายที่เกิดขึ้น
- การยื่นวีซ่าในแต่ละสถานทูตมีการเตรียมเอกสาร และมีขั้นตอนการยื่นวีซ่าไม่เหมือนกัน ทั้งแบบหมู่คณะและยื่น รายบุคคล (แสดงตน) ท่านสามารถสอบถามข้อมูลเพื่อประกอบการตัดสินใจก่อนการจองได้จากทางเจ้าหน้าที่
- หากในคณะของท่านมีผู้ต้องการดูแลพิเศษ นั่งรถเข็น (Wheelchair), เด็ก, ผู้สูงอายุ, มีโรคประจำตัว หรือไม่สะดวกใน การเดินทางท่องเที่ยวในระยะเวลาเกินกว่า 4-5 ชั่วโมงติดต่อกัน ท่านและครอบครัวต้องให้การดูแลสมาชิกภายในครอบครัวของท่านเอง เนื่องจากการเดินทางเป็นหมู่คณะ หัวหน้าทัวร์มีความจำเป็นต้องดูแลคณะทัวร์ทั้งหมด

### อัตราค่าบริการรวม

- ค่าตัวเครื่องบิน ชั้นประหยัด (Economy Class) ที่ระบุวันเดินทางไปกลับพร้อมคณะ (ในกรณีมีความประสงค์อยู่ต่อ จะต้องไม่เกินจำนวนวันและอยู่ภายใต้เงื่อนไขของสายการบิน)
- ค่าภาษีสนามบินทุกแห่งตามรายการ
- ค่ารถโค้ชปรับอากาศนำเที่ยวตามรายการ
- ค่าห้องพักในโรงแรมตามที่ระบุในรายการหรือเทียบเท่า
- ค่าอาหารตามที่ระบุในรายการ
- ค่าเข้าชมสถานที่ท่องเที่ยวตามรายการ
- ค่าประกันสุขภาพและอุบัติเหตุ วงเงินสูงสุด 3 ล้านบาท (เงื่อนไขเป็นไปตามที่บริษัทกำหนด ความคุ้มครองเป็นตามกรมธรรม์ประกันภัย)
- ค่าภาษีมูลค่าเพิ่ม 7% (เฉพาะค่าบริการ)

รายละเอียดกรมธรรม์ไทยวิวัฒน์



# ประกันภัยการเดินทางต่างประเทศ พลัส

## Global Travel Insurance Plus (GTIP)



หน่วย : บาท / Baht

ความคุ้มครอง / Coverage	จำนวนเงินความคุ้มครอง / Sum Insured							
	เดินทางทั่วโลก / WORLDWIDE PLUS				เดินทางในเอเชีย / ASIA PLUS			
	Basic*	Silver	Gold	Platinum	Basic*	Silver	Gold	Platinum
1. การประกันภัยอุบัติเหตุส่วนบุคคล อ.บ.1* / Personal Accident Benefit	2,000,000	2,000,000	3,000,000	5,000,000	1,000,000	2,000,000	3,000,000	5,000,000
2. ค่ารักษาพยาบาลจากอุบัติเหตุและสุขภาพ / Medical Expenses	2,000,000	2,000,000	3,000,000	5,000,000	2,000,000	2,000,000	3,000,000	5,000,000
2.1 การรักษาพยาบาลต่อเนื่องในประเทศไทย** / Follow-up treatment in Thailand	50,000	200,000	300,000	500,000	50,000	200,000	300,000	500,000
2.2 การรับการรักษาพยาบาลครั้งแรกในประเทศไทย*** / Medical treatment in Thailand	100,000	200,000	300,000	500,000	100,000	200,000	300,000	500,000
3. การเคลื่อนย้ายฉุกเฉินและการส่งศพกลับประเทศ / Evacuation and repatriation	2,000,000	2,000,000	3,000,000	5,000,000	2,000,000	2,000,000	3,000,000	5,000,000
4. การบริการความช่วยเหลือทางการแพทย์ฉุกเฉิน / Emergency Medical Assistance								
4.1 การเยี่ยมผู้เอาประกันภัยในต่างประเทศ / Compassionate visit	x	Actual Cost	Actual Cost	Actual Cost	x	Actual Cost	Actual Cost	Actual Cost
4.2 การส่งตัวผู้เยาว์กลับประเทศ / Return of minor	x	Actual Cost	Actual Cost	Actual Cost	x	Actual Cost	Actual Cost	Actual Cost
4.3 การค้นหา การช่วยชีวิต และการกู้ภัย / Search, rescue and recovery	250,000	250,000	250,000	250,000	250,000	250,000	250,000	250,000
5. การยกเลิกการเดินทาง / Trip cancellation	10,000	10,000	100,000	100,000	10,000	10,000	100,000	100,000
6. การลดจำนวนวันเดินทาง / Trip curtailment	x	x	100,000	100,000	x	x	100,000	100,000
7. ความสูญหายหรือความเสียหายของสัมภาระในการเดินทาง / Loss or damage of personal baggage	10,000	10,000	50,000	50,000	10,000	10,000	50,000	50,000
8. การล่าช้าของการเดินทาง / Cover of delay								
8.1 การล่าช้าของระบบขนส่งมวลชน / Delays in means of public transport	x	2,000	10,000	20,000	x	2,000	10,000	20,000
8.2 การล่าช้าของสัมภาระ / Delayed collection of baggage	x	2,000	20,000	20,000	x	2,000	20,000	20,000
8.3 การจี้โดยสลัดอากาศ / Hijack	x	x	50,000	50,000	x	x	50,000	50,000
8.4 การพลาดต่อเที่ยวบิน / Missed connection - flight	x	2,000	10,000	20,000	x	2,000	10,000	20,000
9. การสูญหายของหนังสือเดินทาง / Loss of passport	x	x	5,000	5,000	x	x	5,000	5,000
10. ความรับผิดชอบบุคคลภายนอก / Personal legal liability	x	1,000,000	2,000,000	5,000,000	x	1,000,000	2,000,000	5,000,000
11. ความรับผิดชอบส่วนแรกสำหรับรถเช่า / Rental car excess	x	x	10,000	20,000	x	x	10,000	20,000
12. ความคุ้มครองกีฬาอล์ฟ / Golf extension	x	x	x	20,000	x	x	x	20,000
13. เงินชดเชยรายได้ระหว่างรักษาตัวในโรงพยาบาลต่างประเทศ / Overseas hospitalization benefit	x	1,000 per day max 10,000	2,000 per day max 20,000	3,000 per day max 30,000	x	1,000 per day max 10,000	2,000 per day max 20,000	3,000 per day max 30,000

### หมายเหตุ / Remark

\*อ.บ. 1 หมายถึงการเสียชีวิต การสูญเสียอวัยวะ สายตา หรือทุพพลภาพถาวรสิ้นเชิงจากอุบัติเหตุ / Loss of life, dismemberment, loss of sight or total permanent disability.

\*\*ข้อ 2.1, \*\*\*ข้อ 2.2 บริษัทจะจ่ายค่าใช้จ่ายสำหรับการรักษาพยาบาลที่เกิดขึ้นในระยะเวลา 7 วันแรกนับจากเดินทางกลับถึงประเทศไทย / 2.1, 2.2 The company shall pay such costs incurred within 7 days of the return to Thailand.



# ประกันภัยการเดินทางต่างประเทศ พลัส | Global Travel Insurance Plus (GTIP)



จำนวนวันเดินทาง (วัน) Trip Duration (Days)	เบี้ยประกันภัย (บาท) / Premium (Baht)							
	เดินทางทั่วโลก / WORLDWIDE PLUS				เดินทางในเอเชีย / ASIA PLUS			
	Basic*	Silver	Gold	Platinum	Basic*	Silver	Gold	Platinum
<b>แพคเกจเที่ยว / Single - Trip</b>								
1-4	300	334	600	990	200	290	470	688
5-6	350	450	715	1,290	240	300	595	999
7-8	370	500	990	1,772	280	427	690	1,300
9-10	399	600	1,230	1,996	340	597	850	1,600
11-15	600	790	1,590	2,750	450	767	1,150	2,150
16-22	849	1,275	2,210	3,370	524	937	1,650	2,795
23-31	999	1,600	2,680	3,993	628	1,108	2,030	3,300
32-45	1,530	2,090	3,200	5,674	770	1,364	2,450	4,325
46-60	1,950	2,500	3,850	6,180	907	1,620	2,995	5,226
61-75	2,300	3,340	4,900	7,910	1,220	2,215	3,775	6,450
76-94	2,500	3,843	5,500	9,390	1,475	2,641	4,200	7,500
95-105	3,500	4,467	7,490	11,145	1,975	2,962	5,720	9,990
106-121	4,100	5,090	8,400	12,900	2,350	3,371	6,450	11,100
122-151	5,200	6,345	10,250	15,895	2,775	4,016	7,950	13,740
152-182	6,500	7,599	12,530	18,890	3,260	4,922	9,775	15,975
<b>แพคเกจปี เดินทางไม่จำกัดครั้ง แต่ละครั้งไม่เกินจำนวนวันระบุ / Annual Multi - Trip, max length per trip as per plan selected</b>								
Annual (max 31 days)	2,000	2,450	4,000	5,700	1,200	1,992	2,850	4,400
Annual (max 60 days)	2,500	3,120	4,800	7,400	1,600	2,591	3,700	6,400
Annual (max 90 days)	3,600	4,225	5,800	10,000	1,900	3,200	5,000	8,700
Annual (max 120 days)	5,750	6,427	9,000	13,990	2,650	4,038	7,100	12,210
Annual (max 365 days)	15,500	19,000	26,200	44,000	5,925	10,785	22,000	35,150

\* เบี้ยประกันภัยสำหรับผู้สูงอายุอายุไม่เกิน 75 ปี รวมภาษีกรมสรรพสามิต / Premium shown is for insured up to 75 yrs of age includes tax and stamp.

\* สำหรับผู้สูงอายุที่มีอายุ 76 - 85 ปี เบี้ยประกันภัยจะ 2 เท่าสำหรับคุ้มครองแบบทั่วโลกและเอเชียเท่านั้น / For policyholders aged 76 - 85 years old, the insurance premium will be doubled for the Asia Basic plan or the Worldwide Basic Plan.

## ความคุ้มครองพิเศษ / Special Coverages



คุ้มครองค่ารักษาสูงถึง  
**5 ล้าน**  
บาท

- คุ้มครองค่ารักษาพยาบาลจากอุบัติเหตุและเจ็บป่วย
- Covers medical expenses from injuries and illness up to 5,000,000 baht.



รักษาฟัน  
**16,000** บาท

- คุ้มครองค่ารักษาพยาบาลฟันเพื่อบรรเทาความเจ็บปวดที่ต่างประเทศ ได้ถึง 16,000 บาท
- Dental treatment cover for relief of pain up to 16,000 baht.



ไม่ต้อง  
สำรองจ่าย  
รักษาได้ทุก รพ.

- คุ้มครองค่ารักษาพยาบาลทั้ง IPD, OPD
- You don't have to advance money.
- Free choice of hospital.
- Covers medical expenses for inpatient and outpatient treatment.



คุ้มครอง  
กีฬาเสี่ยงภัย

- คุ้มครองเฉพาะค่ารักษาพยาบาลการบาดเจ็บจากกีฬาเสี่ยงภัย เช่น ดำน้ำ เล่นสกี เจ็ทโบ๊ท บันจี้จัมพ์
- Coverage includes medical expenses for injuries from certain high-risk sports such as diving, skiing, or bungee jumping.

คุ้มครองอายุสูงสุดถึง  
**85 ปี\***



- Coverage up to the age of 85 years.\*
- Remark: \*76-85 years is eligible for insurance coverage only under the Basic Plan.

ช่วยเหลือ  
ฉุกเฉินทั่วโลก **24**  
hrs.

- ศูนย์ให้ความช่วยเหลือฉุกเฉินทางการแพทย์และการเดินทางทั่วโลก
- +66 2 569 0230
- 24 hours. Worldwide emergency call center
- +66 2 569 0230



อัตราค่าบริการไม่รวม

1. ค่าธรรมเนียมการจัดทำหนังสือเดินทาง
2. ค่าใช้จ่ายส่วนตัว อาทิเช่น ค่าเครื่องดื่มที่สั่งพิเศษ, ค่าโทรศัพท์, ค่าซักกรีด, ค่าธรรมเนียมหนังสือเดินทาง, ค่าน้ำหนักเกินจากทางสายการบินกำหนดเกินกว่า 30 ก.ก. / ท่าน และถือขึ้นเครื่องไม่เกิน 7 กิโลกรัม, ค่ารักษาพยาบาล กรณีเกิดการเจ็บป่วยจากโรคประจำตัว, ค่ากระเป๋าเดินทางหรือของมีค่าที่สูญหายในระหว่างการเดินทาง เป็นต้น
3. ค่าธรรมเนียมน้ำมันและภาษีสนามบิน ในกรณีที่สายการบินมีการปรับขึ้นราคา
4. ค่าบริการยกกระเป๋าในโรงแรม ซึ่งท่านจะต้องดูแลกระเป๋าและทรัพย์สินด้วยตัวท่านเอง
5. ค่าธรรมเนียมวีซ่าเชงเก้นประเทศโครเอเชีย รวมค่าบริการยื่นวีซ่า (7,900.-บาท)
6. ค่าทิปพนักงานขับรถและไกด์ท้องถิ่น (17 ยูโร/ต่อท่าน)
7. ค่าทิปมัคคุเทศก์จากเมืองไทย (30 ยูโร/ต่อท่าน)

### เงื่อนไขการชำระค่าทัวร์ส่วนที่เหลือ

ทางบริษัทขอเก็บค่าทัวร์ส่วนที่เหลือ 45 วันก่อนการเดินทาง

หากท่านไม่ผ่านการอนุมัติวีซ่าหรือยกเลิกการเดินทางโดยเหตุจำเป็น

ทางบริษัทขอเก็บเฉพาะค่าใช้จ่ายที่เกิดขึ้นจริง

### ข้อมูลเบื้องต้นในการเตรียมเอกสารยื่นวีซ่าและการยื่นวีซ่า

1. การพิจารณาวีซ่าเป็นดุลยพินิจของสถานทูต มิใช่บริษัททัวร์ การเตรียมเอกสารที่ดีและถูกต้องจะช่วยให้การพิจารณา ของสถานทูตง่ายขึ้น
2. กรณีท่านใดต้องใช้พาสปอร์ตเดินทาง ช่วงระหว่างยื่นวีซ่า หรือ ก่อนเดินทางกับทางบริษัท ท่านต้องแจ้งให้ทางบริษัทฯ ทราบล่วงหน้าเพื่อวางแผนในการขอวีซ่าของท่าน ซึ่งบางสถานทูตใช้เวลาในการพิจารณาวีซ่าที่ค่อนข้างนานและอาจไม่สามารถถึงเล่มออกมาระหว่างการพิจารณาอนุมัติวีซ่าได้
3. สำหรับผู้เดินทางที่ศึกษาหรือทำงานอยู่ต่างประเทศ จะต้องดำเนินการขอวีซ่าด้วยตนเองในประเทศที่ท่านพำนักหรือศึกษาอยู่เท่านั้น
4. หนังสือเดินทางต้องมีอายุไม่ต่ำกว่า 6 เดือน โดยนับวันเริ่มเดินทางออกนอกประเทศ หากนับแล้วต่ำกว่า 6 เดือน ผู้เดินทางต้องไปยื่นคำร้องขอทำหนังสือเดินทางเล่มใหม่ และกรุณาเตรียมหนังสือเดินทางเล่มเก่า ให้กับทางบริษัทด้วย เนื่องจากประวัติการเดินทางของท่านจะเป็นประโยชน์อย่างยิ่งในการยื่นคำร้องขอวีซ่า และจำนวนหน้าหนังสือเดินทาง ต้องเหลือว่างสำหรับติดวีซ่าไม่ต่ำกว่า 3 หน้า
5. ท่านที่ใส่ปกหนังสือเดินทางกรุณาถอดออก หากมีการสูญหาย บริษัทฯ จะไม่รับผิดชอบต่อปกหนังสือเดินทางนั้นๆ และพาสปอร์ต ถือเป็นหนังสือของทางราชการ ต้องไม่มีรอยฉีกขาด หรือ การขีดเขียน หรือ แต่งเติมใดๆ ในเล่ม

### ข้อมูลเพิ่มเติมเรื่องตัวเครื่องบินและที่นั่งบนเครื่องบิน

1. ทางบริษัทได้สำรองที่นั่งพร้อมชำระเงินมัดจำค่าตัวเครื่องบินแล้ว หากท่านยกเลิกตั๋ว ไม่ว่าจะด้วยสาเหตุใด ทางบริษัทขอสงวนสิทธิ์การเรียกเก็บค่ามัดจำตัวเครื่องบิน ซึ่งมีค่าใช้จ่าย ประมาณ 1,000 – 5,000 บาท แล้วแต่สายการบินและช่วงเวลาเดินทาง
2. หากตัวเครื่องบินทำการออกแล้ว แต่ท่านไม่สามารถออกเดินทางได้ ทางบริษัทขอสงวนสิทธิ์เรียกเก็บค่าใช้จ่าย ตามที่เกิดขึ้นจริง และรอ Refund จากทางสายการบิน ใช้เวลาประมาณ 3- 6 เดือนเป็นอย่างน้อย
3. นั่งที่ Long Leg โดยปกติอยู่บริเวณทางออกประตูฉุกเฉิน และผู้ที่จะนั่งต้องมีคุณสมบัติตรงตามที่สายการบิน กำหนด เช่น ต้องเป็นผู้ที่มีร่างกายแข็งแรง และช่วยเหลือผู้อื่นได้อย่างรวดเร็วในกรณีที่เครื่องบินมีปัญหา เช่น สามารถเปิดประตูฉุกเฉินได้ (น้ำหนักประมาณ 20 กิโลกรัม) ไม่ใช่ผู้ที่มีปัญหาทางด้านสุขภาพและร่างกาย และ อำนาจในการให้ที่นั่ง Long leg ขึ้นอยู่กับทางเจ้าหน้าที่เช็คอินสายการบิน ตอนเวลาที่เช็คอินเท่านั้น

## กรณียกเลิกการเดินทาง

กรณีที่นักท่องเที่ยวหรือตัวแทนจำหน่ายต้องการขอยกเลิกการเดินทาง หรือเลื่อนการเดินทาง นักท่องเที่ยวหรือตัวแทนจำหน่าย(ผู้มีชื่อในเอกสารการจอง) จะต้องแฟกซ์ อีเมลล์ หรือ มาเซ็นเอกสารการยกเลิกที่บริษัท ใดๆ หนึ่ง เพื่อเป็นการแจ้งยกเลิกกับทางบริษัทอย่างเป็นทางการเป็นลายลักษณ์อักษร (ทางบริษัทไม่ขอรับยกเลิกการจอง ผ่านทางโทรศัพท์ไม่ว่ากรณีใดๆ)

โดยมีเงื่อนไขการคืนเงินค่าบริการ ตาม **“ประกาศคณะกรรมการธุรกิจนำเที่ยวและมัคคุเทศก์ เรื่อง หลักเกณฑ์เกี่ยวกับการกำหนดอัตราการจ่ายเงินค่าบริการคืนให้นักท่องเที่ยว พ.ศ. 2563”** ดังนี้

4.1 ยกเลิก **ไม่น้อยกว่า 30 วันก่อนการเดินทาง** (ไม่นับวันเดินทาง) คืนเงินค่าทัวร์ส่วนที่เหลือ หลังจากหักค่าใช้จ่ายที่เกิดขึ้นจริงเพื่อการเตรียมการนำเที่ยว ทั้งหมด เช่น ค่ามัดจำตัวเครื่องบิน ค่าบริการแลนด์ ต่างประเทศ เป็นต้น

4.2 ยกเลิก **ไม่น้อยกว่า 15-29 วันก่อนเดินทาง** (ไม่นับวันเดินทาง) คืนเงินร้อยละ 50 ของค่าทัวร์ทั้งหมด ยกเว้น ค่าใช้จ่ายที่เกิดขึ้นจริงเพื่อการเตรียมการนำเที่ยว ทั้งหมด เช่น ค่ามัดจำตัวเครื่องบิน ค่าบริการแลนด์ ต่างประเทศ เป็นต้น”

4.3 ยกเลิก **น้อยกว่า 15 วันก่อนการเดินทาง** ทางบริษัทฯขอสงวนสิทธิ์ ไม่คืนเงินค่าทัวร์ทั้งหมด

**\*\* การจ่ายเงินคืนแก่นักท่องเที่ยวตามข้อกำหนดด้านบน ซึ่งมีการหักเงินในบางส่วนนั้น เนื่องจากทางบริษัทฯมีค่าใช้จ่ายที่ได้จ่ายจริงเพื่อการเตรียมการจัดนำเที่ยวไปแล้ว เช่น การมัดจำที่นั่งบัตรโดยสารเครื่องบิน การจองที่พัก และ ค่าใช้จ่ายที่จำเป็นอื่นๆ เป็นต้น \*\***

4.4 การยกเลิกเดินทางกับกรุ๊ปที่ออกเดินทางช่วงเทศกาลวันหยุด เช่น ปีใหม่, สงกรานต์ เป็นต้น บางสายการบินมีการกำหนดมัดจำที่นั่งกับสายการบินและค่ามัดจำที่พัก รวมถึงเที่ยวบินพิเศษ เช่น CHARTER FLIGHT จะไม่มีการคืนเงินมัดจำ หรือ ค่าทัวร์ทั้งหมดที่ชำระแล้ว ไม่ว่าจะยกเลิกด้วยกรณีใดๆ

**\*\*\*ในกรณี มีเหตุให้ต้องยกเลิกการเดินทางที่บริษัทได้โฆษณาไว้ ซึ่งมีใช้ความผิดของบริษัทเอง ทางบริษัทยินดีคืนเงินค่าบริการตามที่ลูกค้าได้ชำระมาแล้วหลังจากหักค่าใช้จ่ายที่เกิดขึ้นจริง โดยต้องมีระยะเวลาไม่น้อยกว่า 45 วัน ก่อนการเดินทาง โปรดอ่านข้อความให้ถี่ถ้วนก่อนการจองทัวร์ทุกครั้ง เพื่อประโยชน์แก่ตัวท่านเอง \*\*\***

4.5 กรณีที่กองตรวจคนเข้าเมืองที่กรุงเทพฯ และในต่างประเทศ ปฏิเสธมิให้เดินทางออก หรือ เข้าประเทศที่ระบุไว้ในรายการเดินทาง บริษัทฯ ขอสงวนสิทธิ์ที่จะไม่คืนค่าทัวร์ไม่ว่ากรณีใดๆ ทั้งสิ้น

4.6 เมื่อท่านออกเดินทางไปกับคณะแล้ว ถ้าท่านงดการใช้บริการรายการใดรายการหนึ่ง หรือไม่เดินทางพร้อมคณะถือว่าท่านสละสิทธิ์ ไม่อาจเรียกร้องค่าบริการและเงินมัดจำคืน ไม่ว่ากรณีใดๆ ทั้งสิ้น

## เงื่อนไขในการยกเลิก

1. บริษัทขอสงวนสิทธิ์ในการเก็บค่าใช้จ่ายทั้งหมดกรณีท่านยกเลิกการเดินทางและมีผลทำให้คณะเดินทางไม่ครบตามจำนวนที่ บริษัทกำหนดไว้ (20ท่านขึ้นไป) เนื่องจากเกิดความเสียหายต่อทางบริษัทและผู้เดินทางอื่นที่เดินทางในคณะเดียวกันบริษัทต้องนำไปชำระค่าเสียหายต่างๆที่เกิดจากการยกเลิกของท่าน
2. กรณีเจ็บป่วย จนไม่สามารถเดินทางได้ ซึ่งจะต้องมีใบรับรองแพทย์จากโรงพยาบาลรับรอง บริษัทฯ จะทำการเลื่อนการเดินทางของท่าน ไปยังคณะต่อไปแต่ทั้งนี้ท่านจะต้องเสียค่าใช้จ่ายที่ไม่สามารถเรียกคืนได้คือค่าธรรมเนียมในการมัดจำตัว และค่าธรรมเนียมวีซ่าตามที่ สถานทูตฯ เรียกเก็บ
3. กรณียื่นวีซ่าแล้วไม่ได้รับการอนุมัติวีซ่าจากทางสถานทูต (วีซ่าไม่ผ่าน) และท่านได้ชำระค่าทัวร์หรือมัดจำมาแล้ว ทางบริษัทฯ ขอเก็บเฉพาะค่าใช้จ่ายที่เกิดขึ้นจริง เช่น ค่าวีซ่าและค่าบริการยื่นวีซ่า / ค่ามัดจำตัวเครื่องบินหรือค่าตัวเครื่องบิน (กรณีออกตัวเครื่องบินแล้ว) ค่าส่วนต่างในกรณีที่กรุ๊ปออกเดินทางไม่ครบตามจำนวน
4. กรณีวีซ่าผ่านแล้ว แจ้งยกเลิกก่อนหรือหลังออกตัวโดยสาร บริษัทฯ ขอสงวนสิทธิ์ในการ ไม่คืนค่าทัวร์ทั้งหมด
5. กรณีผู้เดินทางไม่สามารถเข้า-ออกเมืองได้ เนื่องจากปลอมแปลงหรือการห้ามของเจ้าหน้าที่ ไม่ว่าจะเหตุผลใดๆ ตามทางบริษัทของสงวนสิทธิ์ในการ ไม่คืนค่าทัวร์ทั้งหมด

## ข้อมูลเพิ่มเติมเรื่องโรงแรมที่พัก

1. เนื่องจากการวางแผนห้องพักของแต่ละโรงแรมแตกต่างกัน จึงอาจทำให้ห้องพักแบบห้องเดี่ยว (Single), ห้องคู่ (Twin/Double) และห้องพักแบบ 3 ท่าน/3 เตียง (Triple Room) ห้องพักต่างประเภทอาจจะไม่ติดกันและบางโรงแรม อาจจะไม่มียุโรปแบบ 3 ท่าน แต่อาจจะได้เป็น 1 เตียงใหญ่กับ 1 เตียงพับเสริม
2. โรงแรมในยุโรปส่วนใหญ่อาจจะไม่มีเครื่องปรับอากาศเนื่องจากอยู่ในแถบที่มีอุณหภูมิต่ำ
3. กรณีที่มีงานจัดประชุมนานาชาติ (Trade air) เป็นผลให้ค่าโรงแรมสูงขึ้นมากและห้องพักในเมืองเต็ม บริษัทฯขอสงวนสิทธิ์ในการปรับเปลี่ยนหรือย้ายเมืองเพื่อให้เกิดความเหมาะสม
4. โรงแรมในยุโรปที่มีลักษณะเป็น Traditional Building ห้องที่เป็นห้องเดี่ยวอาจเป็นห้องที่มีขนาดกะทัดรัด และไม่มีอ่างอาบน้ำ ซึ่งขึ้นอยู่กับกรอกแบบของแต่ละโรงแรมนั้นๆ และห้องแต่ละห้องอาจมีลักษณะแตกต่างกัน

## เอกสารประกอบการขอวีซ่าเซงเก้น (โครเอเชีย)

ใช้เวลาทำการอนุมัติวีซ่าประมาณ 7 วันทำการ

ยื่นวีซ่าแสดงตนที่ศูนย์ยื่นวีซ่า VFS Global (เดอะฮอป เบลล์แกรนด์พระราม 9)

เอกสารกรณาทเตรียม 2 ชุด ยกเว้น เอกสารที่ออกจากทางราชการและ  
ทางธนาคารขอเป็นความจริง 1 ชุด และสำเนา 1 ชุด

# ในระหว่างยื่นวีซ่าเข้าสถานทูตแล้ว ไม่สามารถดึงเล่มออกมาก่อนได้

**\*\*หากท่านเคยโดนปฏิเสธการขอวีซ่ามาก่อน กรุณาแจ้งเจ้าหน้าที่ทัวร์ให้ทราบตั้งแต่ที่ท่านทำการจองทัวร์เข้ามา เพื่อทำการแก้ไขในการขอวีซ่าในครั้งนี้ มิฉะนั้นหากท่านไม่แจ้งให้ทราบ อาจจะมีผลเสียต่อการขอวีซ่าของท่านในครั้งนี้\*\***

**\*\*ลูกค้ากรุณาอย่ายึดติดกับการยื่นขอวีซ่าในอดีต**

**เพราะสถานทูตมีการเปลี่ยนแปลงกฎและเอกสารการยื่นอยู่เรื่อย ๆ\*\***

1. หนังสือเดินทางประเทศไทย (Thailand Passport) หนังสือเดินทาง ต้องมีหน้าเหลือสำหรับประทับวีซ่าอย่างน้อย 2 หน้า อายุการใช้งานเหลือไม่น้อยกว่า 6 เดือน นับจากวันเดินทางกลับ และหนังสือเดินทางจะต้องไม่ชำรุด (หนังสือเดินทางเล่มเก่า กรุณานำมาประกอบการยื่นวีซ่าด้วย)

**\*\*ในกรณีถือพาสปอร์ต สัญชาติไทย แต่พำนักอยู่ต่างประเทศ, ทำงานอยู่ต่างประเทศ หรือนักเรียน นักศึกษาศึกษาอยู่ต่างประเทศ กรุณาแจ้งเจ้าหน้าที่ของทางบริษัทให้ทราบทันที เพราะการยื่นขอวีซ่าจะมีเงื่อนไข และ ข้อกำหนดของทางสถานทูตต้องการเพิ่มเติม และ บางสถานทูตอาจไม่สามารถยื่นขอวีซ่าในประเทศไทยได้ ข้อกำหนดนี้รวมไปถึงผู้เดินทางที่ถือพาสปอร์ตต่างชาติด้วย\*\***

**\*\*ในกรณีเด็กที่อายุต่ำกว่า 18 ปี หากรูปในหน้าแรกของพาสปอร์ตไม่ตรงกับในปัจจุบัน รบกวนทำพาสปอร์ตใหม่ ทางสถานทูตจะไม่รับยื่น หากเล่มไม่ได้รับการอัปเดตรูปให้เป็นปัจจุบัน\*\***



2. รูปถ่าย รูปถ่ายสีหน้าตรงขนาด 1.5 x 2 นิ้ว จำนวน 2 ใบ (พื้นหลังขาวเท่านั้น ถ่ายไม่เกิน 6 เดือนห้ามสวมแว่นตาหรือเครื่องประดับ ไม่ใส่คอนแทคเลนส์ รูปไม่เลอะหมึก และรูปจะต้องไม่ซ้ำกับวีซ่าเก่าที่เคยมี, ชื่อ-นามสกุลต้องตรงตามหน้าพาสปอร์ต

### 3. หลักฐานการเงิน

3.1 กรณีผู้เดินทาง ออกค่าใช้จ่ายเอง (**ผู้สมัครที่มีอายุ 16 ปีขึ้นไปออกค่าใช้จ่ายเองได้**)



3.1.1 **Bank Statement** ออมทรัพย์ของธนาคารทั่วไป ส่วนตัวของผู้เดินทาง ย้อนหลัง 3 เดือน ที่ออกโดยธนาคาร (รบกวนลูกค้าทำรายการเดินบัญชี โดยการ ผากหรือถอน ก่อน แล้วค่อยปรับยอดเงินในบัญชีไม่เกิน 7 วันก่อนวันยื่นวีซ่า)

3.2 **กรณีผู้เดินทางไม่ได้ออกค่าใช้จ่ายเอง** (บุคคลที่สามารถรับรองค่าใช้จ่ายได้ ต้องเป็น พ่อ แม่ พี่ น้อง ที่มีสายเลือดเดียวกัน หรือ สามีภรรยา เท่านั้น ในกรณีของลูกค้าที่ยื่นเกษียณอายุ หากให้บุตรออกค่าใช้จ่ายให้ จะต้องเป็นบุตรที่เดินทางด้วยเท่านั้น)

3.2.1. ต้องทำเป็นหนังสือรับรองค่าใช้จ่ายในการเดินทาง (**Sponsor Letter**) พร้อมเอกสารแสดงความสัมพันธ์ เช่น สูติบัตร ทะเบียนบ้าน ทะเบียนสมรส เป็นต้น

3.2.2 **Bank Statement** ที่ออกโดยธนาคาร ย้อนหลัง 3 เดือนของบุคคลที่ออกค่าใช้จ่าย ปรับยอดเงินในบัญชีไม่เกิน 7 วันก่อนวันยื่นวีซ่า

3.3.3 **Bank Guarantee** ที่ออกโดยธนาคาร ของบุคคลที่ออกค่าใช้จ่าย ต้องเป็นบัญชีเดียวกันกับที่ไปขอ **Bank Statement** จากธนาคาร

**\*\*ผู้เดินทางที่มีอายุตั้งแต่ 18 ปีขึ้นไป จะต้องมียุทธศาสตร์ส่วนตัวและขอ Bank Statement มาด้วยทุกท่าน ไม่ว่าจะออกค่าใช้จ่ายเองหรือมีผู้ออกค่าใช้จ่ายให้ก็ตาม**

**\*\*สถานทูตไม่รับพิจารณาบัญชีติดลบ บัญชีฝากประจำ บัญชีกระแสรายวัน บัญชีสหกรณ์ออมทรัพย์ พันธบัตร ตราสารหนี้ กองทุน และสลากออมสิน ธ.อิสลาม ธ.อาคารสงเคราะห์ สหกรณ์ออมทรัพย์ต่างๆ**

#### 4. หลักฐานการทำงาน

- **เจ้าของกิจการ** หนังสือรับรองการจดทะเบียน(DBD)ที่มีชื่อของผู้เดินทางเป็นกรรมการหรือหุ้นส่วน อายุไม่เกิน 3 เดือน หรือ สำเนาใบทะเบียนการค้า(พค.0403)
- **กิจการไม่จดทะเบียน** จดหมายชี้แจงการทำงาน พร้อมเอกสารประกอบ เช่น รูปถ่ายร้าน สัญญาเช่า ที่ โฉนดที่ดิน เป็นต้น
- **เป็นพนักงาน** หนังสือรับรองการทำงาน จากบริษัทฯ ระบุตำแหน่ง, เงินเดือน, วันเริ่มทำงาน (ขอเป็นภาษาอังกฤษมีอายุ 1 เดือน ชื่อ-นามสกุลต้องตรงตามหน้าพาสปอร์ต)

ใช้คำว่า “TO WHOM IT MAY CONCERN” แทนชื่อสถานทูตที่ยื่นหนังสือจะต้องมีที่อยู่บริษัท เบอร์โทรศัพท์ติดต่อ และจะต้องมีลายเซ็นกับตราประทับบริษัท (หนังสือรับรองที่ปริ้นท์จากออนไลน์ จะไม่เข้าลักษณะเอกสารที่ถูกต้อง)

- **นักเรียนหรือนักศึกษา** ใช้หนังสือรับรองการเรียนที่ออกจากสถาบันที่กำลังศึกษาอยู่ (ขอเป็นภาษาอังกฤษมีอายุ 1 เดือน ชื่อ-นามสกุลต้องตรงตามหน้าพาสปอร์ต)

ใช้คำว่า “TO WHOM IT MAY CONCERN” แทนชื่อสถานที่อื่น)

## 5.เอกสารส่วนตัว

- สำเนาทะเบียนบ้าน
- สูติบัตร(กรณีเด็กอายุต่ำกว่า 18 ปี)
- ทะเบียนสมรส/ทะเบียนหย่า/มรณะบัตร(ถ้ามี)
- ใบเปลี่ยนชื่อ-นามสกุล (ถ้ามีการเปลี่ยน)

## 6. กรณีเด็กอายุไม่ถึง 18 ปี ไม่ได้เดินทางไปต่างประเทศพร้อมบิดา มารดา

- หากเด็กเดินทางไปกับบิดา จะต้องมียินยอมจากมารดา จากอำเภอต้นสังกัด (โดยบิดาจะต้อง คัดหนังสือยินยอมระบุให้บุตรเดินทางไปต่างประเทศกับมารดา)พร้อมแนบสำเนาบัตรประชาชนหรือหน้าพาสปอร์ตมารดามาด้วย
  - หากเด็กเดินทางกับมารดา จะต้องมียินยอมจากบิดา จากอำเภอต้นสังกัด (โดยบิดาจะต้อง คัดหนังสือยินยอมระบุให้บุตรเดินทางไปต่างประเทศกับบิดา) พร้อมแนบสำเนาบัตรประชาชนหรือหน้าพาสปอร์ตบิดามาด้วย
  - หากเด็กไม่ได้เดินทางพร้อมกับบิดาและมารดา ทั้งบิดาและมารดาจะต้องคัดหนังสือระบุยินยอมให้ บุตรเดินทางไปต่างประเทศกับใคร มีความสัมพันธ์เป็นอะไรกันกับเด็ก จากอำเภอต้นสังกัด พร้อมแนบสำเนาบัตรประชาชนหรือหน้าพาสปอร์ตบิดาและมารดา
  - กรณีเด็กที่บิดา-มารดาหย่าร้าง จะต้องแนบสำเนาใบหย่า และมีการสลักหลังโดยมีรายละเอียดว่าฝ่ายใดเป็นผู้มีอำนาจปกครองบุตรแต่เพียงผู้เดียว
  - กรณีเด็กอายุต่ำกว่า 18 ปี บิดา-มารดาลงชื่อรับรองในแบบฟอร์มสมัครวีซ่า พร้อมเดินทางมาสัมภาษณ์กับบุตรที่สถานทูตด้วย ทั้งสองท่าน (เฉพาะคิวเดียวเท่านั้น)
7. ท่านไม่จำเป็นต้องเซ็น รับรองสำเนาถูกต้อง ให้ท่านเซ็นเฉพาะ แบบฟอร์มใบคำร้องขอวีซ่าเท่านั้น

เอกสารยื่นวีซ่าอาจมีการปรับเปลี่ยนและขออัพเดทเพิ่มเติมได้ตลอดเวลา

หากทางสถานทูตแจ้งขอเพิ่มเติม

# ไม่เอาอย่าทำ!! หนังสือเดินทางไม่ใช่ของเล่น!



## กรมการกงสุลขอแจ้งเตือนว่า :

1. ในหนังสือเดินทางต้องมีเพียงตราประทับของทางราชการเท่านั้น
2. การขีดเขียนหรือประทับเครื่องหมายอื่นใดในหนังสือเดินทาง ถือว่า "หนังสือเดินทางชำรุด" อาจถูกปฏิเสธเข้าประเทศต่างๆ หรือถูก blacklist ห้ามเข้าประเทศนั้นอีก

Call Center กรมการกงสุล  
กระทรวงการต่างประเทศ



02-572-8442

## แบบฟอร์มสำหรับกรอกข้อมูลยื่นวีซ่าเชงเก้นประเทศไอซ์แลนด์ (ยื่นเดนมาร์ก)

**\*\*หากท่านเคยโดนปฏิเสธการขอวีซ่ามาก่อน กรุณาแจ้งเจ้าหน้าที่ทัวร์ให้รับทราบตั้งแต่วันที่ท่านทำการจองทัวร์เข้ามา เพื่อทำการแก้ไขในการขอวีซ่าในครั้งนี้ มิฉะนั้นหากท่านไม่แจ้งให้ทราบ อาจจะมีผลเสียต่อการขอวีซ่าของท่านในครั้งนี้\*\***

**(กรุณากรอกข้อมูลให้ครบถ้วนตามความเป็นจริง เนื่องจากจะมีผลต่อการพิจารณาวีซ่าของท่าน)**

ชื่อ - นามสกุล ผู้เดินทาง [ภาษาไทย].....

1. นามสกุล [ภาษาอังกฤษ].....

2. นามสกุลตอนเกิด [ภาษาอังกฤษ].....

3. ชื่อตัว [ภาษาอังกฤษ].....

4. วัน /เดือน / ปี (ค.ศ.) เกิด.....

5. สถานที่เกิด (จังหวัด) .....

6. ประเทศที่เกิด.....

7. สัญชาติปัจจุบัน .....สัญชาติโดยกำเนิด หากต่างจากปัจจุบัน.....

8. เพศ  ชาย  หญิง

9. สถานภาพ  โสด  แต่งงาน (จดทะเบียน)  แต่งงาน (ไม่จดทะเบียน)

หย่า  แยกกันอยู่  หม้าย

อื่นๆ (โปรดระบุ).....

10. ในกรณีเป็นผู้เยาว์ กรุณากรอก ชื่อตัว นามสกุล ที่อยู่(หากต่างจากผู้ขอ) และสัญชาติของผู้มีอำนาจปกครอง/ดูแลผู้เยาว์

.....  
.....

11. ที่อยู่ตามทะเบียนบ้านของผู้ขอ

.....  
.....รหัสไปรษณีย์.....

หมายเลขโทรศัพท์มือถือ.....

อีเมล.....

12. อาชีพปัจจุบัน(หากค้าขาย ให้ระบุด้วยว่าค้าขายอะไร เช่น ขายเสื้อผ้า ขายอาหาร เป็นต้น)

.....

13. ชื่อบริษัทหรือร้านค้า ที่อยู่ หมายเลขโทรศัพท์ / สำหรับนักเรียน นักศึกษา กรุณากรอกชื่อ ที่อยู่ของสถาบันศึกษา

.....  
.....รหัสไปรษณีย์.....

หมายเลขโทรศัพท์ที่ทำงาน.....

14. วีซ่าเชงเกนที่เคยได้รับในระยะเวลา 5 ปีที่ผ่านมา

ไม่เคย

เคยได้ ใช้ได้ตั้งแต่วันที่..... ถึงวันที่.....

15. เคยถูกพิมพ์ลายนิ้วมือเพื่อการขอวีซ่าเซงเกินก่อนหน้านี้

ไม่เคย

เคย (กรุณาระบุวันที่ หากทราบ).....

**\*\*กรณีลูกค้าเคยมีวีซ่าเซงเกิน รบกวนท่านถ่ายสำเนาหน้าวีซ่าเซงเกินตัวล่าสุดแนบมาด้วย\*\***

16. ท่านเคยถูกปฏิเสธวีซ่าหรือไม่

ไม่เคย

เคย (เหตุผลในการปฏิเสธ).....

17. ความรับผิดชอบค่าใช้จ่ายในการดำรงชีพระหว่างการเดินทางและพำนักอยู่ของผู้ร้องขอ

ตัวผู้ขอวีซ่าเอง

มีผู้อื่นออกให้(ญาติ/บริษัท/องค์กร)

กรุณาระบุชื่อ.....

.....

สิ่งที่ช่วยในการดำรงชีพ

สิ่งที่ช่วยในการดำรงชีพ

เงินสด

เงินสด

เช็คเดินทาง

ที่พักที่มีผู้จัดหาให้

บัตรเครดิต

ค่าใช้จ่ายทั้งหมดระหว่างพำนักมีผู้ออกให้

ค่าระค่าที่พักล่วงหน้าแล้ว

ค่าระค่าพาหนะล่วงหน้าแล้ว

ค่าระค่าพาหนะล่วงหน้าแล้ว

อื่นๆ (โปรดระบุ)

อื่นๆ (โปรดระบุ)

\*\*\*\*\*

**หมายเหตุ การอนุมัติวีซ่าเป็นดุลพินิจของทางสถานทูต ทางบริษัทไม่มีส่วนเกี่ยวข้องใดๆทั้งสิ้น  
ทั้งนี้บริษัทเป็นเพียงตัวกลางและคอยบริการอำนวยความสะดวกให้แก่ผู้เดินทางเท่านั้น**