



089-659-1717

Office 095-659-1717

H2otour59@gmail.com

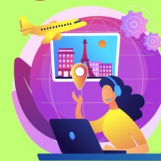
309/167 คอนโดลุมพินี ซิว ชะอำ ต.ชะอำ อ.ชะอำ จ.เพชรบุรี 76120



ใบอนุญาตเลขที่ 11/08185



@h2otour59



2024

พักโรงแรม 4 ดาว
Ramada Hong Kong Grand

เดินทาง 05 - 08 ธันวาคม 2567

AD-HKG11B-TG
4 วัน | 3 คืน | THAI | น้ำหนักกระเป๋า 25 kg

ราคา เพียง 28,900

Dream True
HONGKONG
Disneyland Hongkong ไขว้พระวัตตัง

- รถราง PEAK TRAM
- วัดเจ้าแม่กวนอิมของงำ
- วัดหวังวันเซียน
- วัดเจ้าแม่กวนอิมวิฬงไต้

รวมตั๋วดิสนีย์แลนด์+รถรับ-ส่ง ซอนบิงเบมจัดเต็ม พักย่านจิมซาจุ่ย
มีรถราง PEAK TRAM, ชมวิวช่องวีคตงโฮง, วัดหวังวัน, วัดหวังวันเซียน, วัดกวนอิม, วัดของงำ, วัดพระกวนอิม

ประกันอุบัติเหตุ | โรงแรม 4 ดาว | อาหาร 4 มื้อ

แถมฟรี
ทำสปาแช่เท้า
เมนูพิเศษ! นูฟเฟ็ตตาบู, ตีนช้างฮ่องกง



วันที่	โปรแกรมทัวร์	อาหาร			โรงแรม
		เช้า	เที่ยง	เย็น	
1	สนามบิณสูวรรณภูมิ – สนามบิณเช็กแล็บบ็อก – ชมวิวอ่าว วิคตอเรีย – AVENUE OF STAR – SYMPHONY OF LIGHT	-	-	✈	EATON HOTEL หรือ METROPARK KOWLOON หรือเทียบเท่า 4 ดาว ★★★ ★
2	เกาะฮ่องกง – รถราง PEAK TRAM (1 ขา) – ชมวิวยอดเขา วิคตอเรีย – เจ้าแม่กวนอิม หาดรีพัลส์เบย์ – วัดหลินฟ้า – วัด เจ้าแม่ทับทิม (YAU MA TEI) – เทพเจ้ากวนอู วัดกวนไท – ซั อปปิ้งย่านจิมซาจุ่ย	✓ ติ่มซำ ฮ่องกง	✓	-	EATON HOTEL หรือ METROPARK KOWLOON หรือเทียบเท่า 4 ดาว ★★★ ★
3	เกาะลันเตา – ฮ่องกงดิสนีย์แลนด์	✓	-	-	EATON HOTEL หรือ METROPARK KOWLOON หรือเทียบเท่า 4 ดาว ★★★ ★
4	เจ้าแม่กวนอิม วัดสองฮ้า – โรงงานจิ๋วเวอร์รี่ – ร้านหยก – วัด หวังต้าเซียน – วัดแชกงหมิว – ซัอปปิ้งย่านมงก๊ก – สนามบิณเช็กแล็บบ็อก – สนามบิณสูวรรณภูมิ	✓ ติ่มซำ ฮ่องกง	✓ ชาบู ชาบู	✈	----

** รายการทัวร์ข้างต้นอาจมีการสลับปรับเปลี่ยนเพื่อความเหมาะสม **

เดินทางโดยสายการบิน



BKK	→	HKG
เที่ยวบิน	เวลาออก	เวลาถึง
TG638	14.00	17.45
HKG	→	BKK
เที่ยวบิน	เวลาออก	เวลาถึง
TG639	18.55	20.40

DAY1

สนามบินสุวรรณภูมิ – สนามบินเช็กแล็บก๊อก – ชมวิวอ่าววิคตอเรีย – AVENUE OF STAR – SYMPHONY OF LIGHT



05.00 น. คณะพร้อมกัน ณ ท่าอากาศยานสุวรรณภูมิ ขาออกชั้น 4 โดยสายการบิน THAI AIRWAYS (TG)

โดยมีเจ้าหน้าที่คอย อำนวยความสะดวกด้านสัมภาระแต่ท่าน

*** หมายเหตุ : เคาน์เตอร์เช็คอินปิดบริการก่อนเวลาเครื่องออก 60 นาที และไม่มีประกาศเตือนผู้โดยสารขึ้นเครื่อง ดังนั้นผู้โดยสารจำเป็นต้องพร้อม ณ ประตูขึ้นเครื่องก่อนเวลาเครื่องออกอย่างน้อย 45 นาที ***

08.00 น. เห็นฟ้าสู่ ฮองกง เที่ยวบินที่ TG600 (บริการอาหารและเครื่องดื่มบนเครื่อง)

11.45 น. เดินทางถึง สนามบินเช็กแล็บก๊อก (CHEK LAP KOK INTERNATIONAL AIRPORT) เขตปกครองพิเศษฮองกง นำท่านเข้าพิธีการตรวจคนเข้าเมือง หลังผ่านพิธีการตรวจคนเข้าเมืองเป็นที่เรียบร้อยแล้ว รับกระเป๋าสัมภาระ เดินทางโดยรถโค้ชปรับอากาศ (เวลาท้องถิ่นที่ฮองกงเร็วกว่าประเทศไทย 1 ชั่วโมง)



นำท่านเดินทาง ผ่านเส้นทางไฮเวย์อันทันสมัยข้ามสะพานแขวนซิงหม่า (TSING MA BRIDGE) ซึ่งเป็นสะพานแขวนสองชั้นที่ยาวที่สุดในโลก โดยมีความยาวทั้งหมด 2.2 กิโลเมตร (1.4 ไมล์) เชื่อมต่อระหว่างฮองกงอินเตอร์เนชั่นแนลแอร์พอร์ตกับตัวเมืองฮองกง ตัวสะพานชั้นบนจะเป็นทางให้รถยนต์วิ่ง ส่วนชั้นล่างเป็นเส้นทางของเอ็มทีอาร์ (MTR) และแอร์พอร์ตเอ็กสเพรสเทรนส์ (AIRPORT EXPRESS TRAINS) สะพานแขวนซิงหม่านี้ ได้ถูกคัดเลือกให้เป็นสัญลักษณ์ของคูร์กั๋วทั่วโลกอีกด้วย



● อีสาระอาหารเย็นตามอัชยาศัย



ชมวิว **อ่าววิคตอเรีย** ที่ถนนแห่งดวงดาวของฮ่องกง **AVENUE OF STAR** จำลองมาจาก HOLLYWOOD WALK OF FAME “ถนนฮอลลีวูดแห่งเอเชีย” ตั้งอยู่บริเวณทางเหนือของท่าเรือวิคตอเรีย สถานที่แห่งนี้เป็นสัญลักษณ์แห่งความเจริญรุ่งเรืองของอุตสาหกรรมภาพยนตร์ มีทั้งรูปปั้นและรอยประทับของฝ่ามือของนักแสดงที่มีชื่อเสียง เช่น บรูซ ลี (BRUCE LEE), เหมย ยันฟาง (ANITA MUI), เจินหลง (JACKIE CHAN) และนำทำนชมโชว์ แสง, สี, เสียง **SYMPHONY OF LIGHTS** ที่ริมอ่าววิคตอเรีย ซึ่งจะมองเห็นตึกของฮ่องกงกว่า 40 ตึกทั้งฝั่งฮ่องกงและเกาลูนเปิดไฟขึ้นพร้อมกันอย่างสวยงาม แต่ละตึกจะยิงแสงเลเซอร์สีต่างๆให้เข้ากับจังหวะเพลงที่เปิดตลอดการแสดงโชว์อลังการสุดๆ โชว์นี้มีด้วยกันทั้งหมด 5 ธีม คือ **AWAKENING, ENERGY, HERITAGE, PARTNERSHIP** และ **CELEBRATION** เป็นการแสดงที่ไม่ควรพลาดเมื่อมาฮ่องกง



DAY2

เกาะฮ่องกง – รถราง PEAK TRAM (1 ขา) – ชมวิวยอดเขาวิกตอเรีย – เจ้าแม่กวนอิม หาดรีพัลส์เบย์ – วัดหลินฟ้า – วัดเจ้าแม่ทับทิม (YAU MA TEI) – เทพเจ้ากวนอู วัดกวนไท – ซ้อปั้งย่านจิมซาจุ่ย ๑๐ (DS/L/-)

เช้า ๑๐) บริการอาหารเช้าเมนูต้มยำฮ่องกง ณ ภัตตาคาร

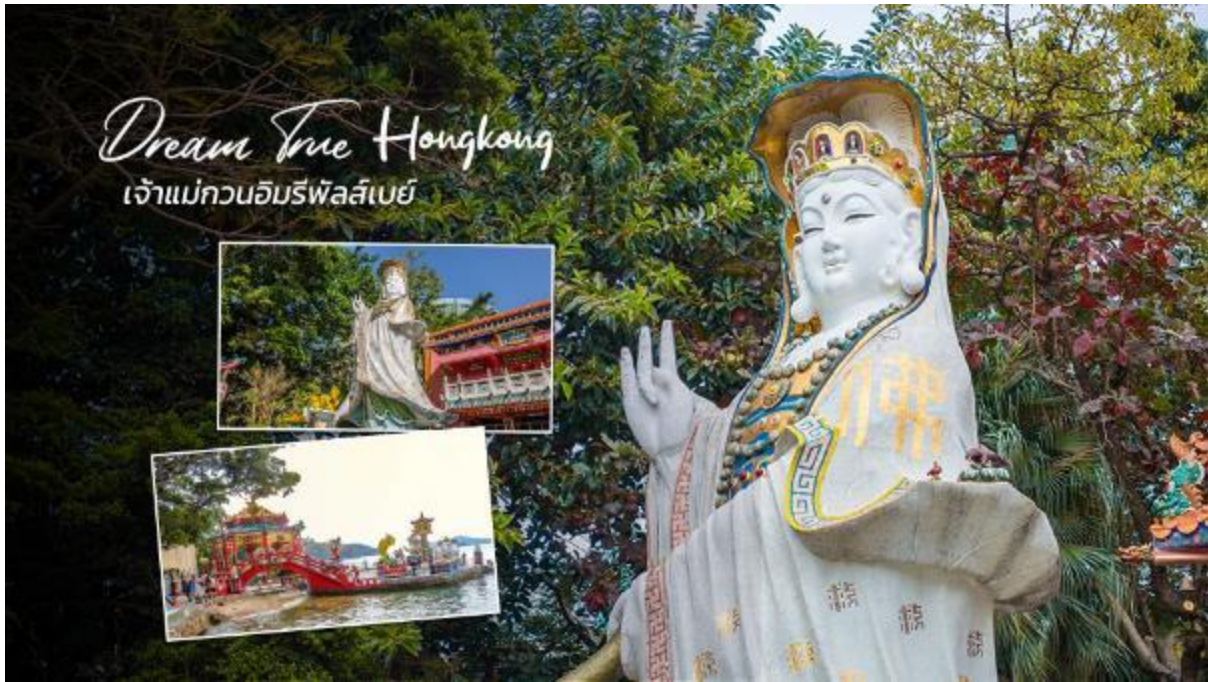


จากนั้นเดินทางสู่ **เกาะฮ่องกง** นำท่านไปนั่ง **รถราง PEAK TRAM (1 ขา)** ที่สถานี GARDEN ROAD ในย่านเซ็นทรัล ขึ้นสู่สถานี THE PEAK ในระหว่างทางท่านจะได้ชมวิวของตึกระฟ้าที่ค่อยๆ ไล่ขึ้นเขาระดับความสูง จากระดับ 33 เมตร ถึงยอดเขาระดับ 396 เมตรเหนือระดับน้ำทะเล ตามเส้นทางยาว 1,278 เมตร ซึ่งใช้เวลาเพียง 6 นาที ในการนั่งรถราง เป็นเส้นทางที่ใช้เวลาน้อยที่สุดในการขึ้นสู่ **ยอดเขาวิกตอเรีย** ท่านจะได้ชมบรรยากาศของฮ่องกงแบบพาโนรามา 360 องศา ตัดกับวิวมุมสูงของฮ่องกง ตื่นตาตื่นใจกับทัศนียภาพของเกาะฮ่องกง และฝั่งเกาลูน รวมไปถึงวิวตึกสูง ตลอดจนอาคารต่างๆ ที่สร้างตามหลักฮวงจุ้ย ถือเป็นจุดชมความงามของเมืองที่ได้รับความนิยมกันมากเนเพราะสามารถมองเห็นภาพพาโนรามาของเมืองได้และมองเห็นวิวเมืองด้านล่างได้เกือบทั่วทั้งหมด



จากนั้นนำท่านเดินทางสู่ **ชายหาดรีพัลส์ เบย์ (REPULSE BAY)** หาดทรายรูปจันทร์เสี้ยวแห่งนี้เป็นที่สวยที่สุดแห่งหนึ่งในฮ่องกง และยังใช้เป็นฉากในการถ่ายทำภาพยนตร์หลายเรื่อง ถือเป็นแหล่งท่องเที่ยวยอดนิยมในหมู่ชาวฮ่องกง นักท่องเที่ยวนิยมมาสักการะที่ **วัดทินหัว อ่าวรีพัลส์เบย์ (TIN HAU TEMPLE REPULSE BAY)** ซึ่งตั้งอยู่ริมทะเล เป็นสถานที่ท่องเที่ยวสำคัญ สร้างขึ้นในปี ค.ศ.1993 มีรูปปั้นของ **เจ้าแม่กวนอิม** ปางประทานพรตั้งอยู่ ซึ่งคนฮ่องกงและคนจีนให้ความเคารพนับถือมากที่สุด เชื่อว่าเป็นเทพที่มีความศักดิ์สิทธิ์มากขอพรเรื่องการทำงานการเงิน และขอพรขอโชคขอลาภเพื่อเป็นสิริมงคลและขอพร **เจ้าแม่ทับทิม** หรือ **เทพธิดาแห่งท้องทะเล** ซึ่งทำหน้าที่ปกป้องคุ้มครองชาวประมง ตั้งโดดเด่นอยู่ท่ามกลางสวนสวยที่ทอดยาวลงสู่ชายหาดให้ท่านนมัสการขอ และนำท่านเดินข้าม

สะพานต่ออายุ ซึ่งเชื่อกันว่าข้ามหนึ่งครั้งจะมีอายุเพิ่มขึ้น 3 ถ้าข้ามแล้วห้ามเดินย้อนกลับไปเด็ดขาด เพราะคนฮ่องกงเชื่อว่าชีวิตจะสั้นลงไป 3 ปี สำหรับคนโสดจะนิยมขอพรกับ เทพเจ้าแห่งความรัก ให้เอามือลูบที่บริเวณหินสี่ตำ พร้อมกับอธิษฐานให้สมหวังกับความรัก ปิดท้ายด้วยการรับพลังฮวงจุ้ยจาก ศาลา แปดทิศ ซึ่งถือเป็นจุดรวมรับพลัง ถือเป็นจุดที่มีฮวงจุ้ยดีที่สุดในเกาะฮ่องกง และยังมีรูปปั้นองค์เทพอีกมากมายภายในวัดแห่งนี้ให้กราบไหว้ขอพร



จากนั้นนำท่านเดินทางสู่ **วัดหลินฟ้า (LIN FA KUNG TEMPLE)** หรือ วัดดอกบัว สร้างขึ้นในปี 1863 มีเจ้าแม่กวนอิม เป็นองค์ประธานของวัด เป็นวัดจีนตั้งอยู่บริเวณหว่านจาย คอสเวย์เบย์ มีตำนานเล่าว่าเจ้าแม่กวนอิมเคยปรากฏกายที่วัดแห่งนี้ เป็นที่เลื่อมใสของชาวบ้าน จึงร่วมใจกันสร้างวิหารลักษณะคล้ายดอกบัวนี้ขึ้น และประดับด้วยโคมไฟดอกบัวร้อยโคม เมื่อมองเข้าไปด้านในวิหารจะทำให้รู้สึกถึงความเจริญรุ่งเรือง เปรียบเสมือนว่าแค่มาไหว้เจ้าแม่กวนอิมที่วัดแห่งนี้ก็ทำให้ผู้มาเยือนได้มีชีวิตที่เจริญรุ่งเรืองยิ่งขึ้นไป และยังมี **เทพเจ้าฮ่าจื่อเอี้ยะ** หรือที่รู้จักกันในนาม **เทพเจ้าโชคลากสายนรก** เป็นเทพที่ขึ้นชื่อเรื่องความมั่งคั่ง และด้านเงินทอง ผู้ใดที่ได้ไปไหว้ขอพรท่าน เชื่อว่าจะทำให้มีโชคลากแบบไม่คาดคิด และสมหวังอย่างรวดเร็ว ใครที่ชอบเสี่ยงโชค เสี่ยงดวง หรือ คอหวย คอลอตเตอรี่และท่านที่ชอบเดิมพัน ถ้ามาขอพรที่นี่แล้วจะทำให้สมหวังดังปรารถนาในเร็ววัน



เที่ยง 101 บริการอาหารกลางวัน ณ ภัตตาคาร



จากนั้นเดินทางสู่ **วัดทินหัว (TIN HAU TEMPLE)** ไหว้ **วัดเจ้าแม่ทับทิม** หรือ **องค์เจ้าแม่หม่าโจ้ว** คนฮ่องกงจะมีความเชื่อว่ามีเจ้าแม่ทับทิมว่าเป็นเทพีแห่งท้องทะเล และสมัยก่อนคนส่วนใหญ่จะทำอาชีพชาวประมง จึงมีวัดเจ้าแม่ทับทิมกระจายตัวอยู่มากมายทั่วฮ่องกง หากมาขอพรเจ้าแม่ทับทิมก่อนออกเรือ จะช่วยปัดเป่าสิ่งไม่ดีออกไป คຸ້ມครองให้เดินทางราบรื่นปลอดภัย และทำมาค้าขายเจริญรุ่งเรือง วัดนี้ตั้งอยู่ที่ย่านเหยามาเต (YAU MA TEI STATION) เป็นวัดเก่าแก่และสำคัญอีกวัดหนึ่งของฮ่องกง เมื่อเข้าไปภายในวัดจะเห็นตัวอาคารที่มีสถาปัตยกรรมแบบวัดจีน สร้างขึ้นตั้งแต่ปี ค.ศ.1876 จุดเด่นอีกอย่างของวัดนี้คือ การจุดธูปเกลียวขนาดใหญ่สีแดงเพื่อขอพร เมื่อจุดธูปแล้ว ธูปจะติดนาน 7-8 วัน โดยจะมีถาดรองขี้เถ้าทองเหลืองอยู่ด้านล่าง นอกจากนั้น ศาลด้านข้างภายในวัด ยังมี **เจ้าแม่กวนอิม** นิยมขอพรเรื่องสุขภาพและความสำเร็จสมดังปรารถนา และยังมีศาลเจ้าที่ ศาลจะอยู่ติดกัน เชื่อกันว่าเป็น **เจ้าที่ใหญ่** คนฮ่องกงส่วนใหญ่มักจะมาขอเรื่องที่อยู่อาศัย บ้าน ที่ดิน และอสังหาริมทรัพย์ หากท่านไหนที่ทำงานที่เกี่ยวข้องทางด้านนี้ ต้องมาขอพรที่วัดแห่งนี้ เชื่อว่าจะทำให้สิ่งที่ขอสำเร็จโดยเร็ว



นำท่านเดินทางสู่ **วัดกวนไท** หรือที่คนไทยนิยมเรียกว่า **"วัดเทพเจ้ากวนอู"** เป็นสถานศักดิ์สิทธิ์อันเลื่องชื่อ ถือว่าเป็นวัดแห่งเดียวในเขตเกาลูน ที่สร้างขึ้นเพื่อบูชา **เทพเจ้ากวนอู** ซึ่งท่านเป็นเทพเจ้าแห่งความซื่อสัตย์ เปี่ยมไปด้วยคุณธรรม โดยศาลเจ้าพ่อกวนอูแห่งนี้ ผู้ที่มาไหว้สักการะจะนิยมขอพรเรื่องธุรกิจและบิรวาร เนื่องจากว่าเจ้าพ่อกวนอู เป็นเทพเจ้าที่รักษาคำพูดด้วยชีวิต รักคุณธรรม ซื่อสัตย์ ช่วยปกป้องสิ่งเลวร้าย อันตรายต่าง ๆ และช่วยเสริมอำนาจบารมีในการปกครอง ท่านมีจิตใจมั่นคงตั้งขุนเขา มีสติปัญญาเป็นเลิศ และไม่ประมาท ท่านจึงเป็นสัญลักษณ์แห่งความเข้มแข็งโดดเด่นเดียว ไม่ครั้นคร้ามต่อศัตรู ฉะนั้นการมาบูชาขอพรท่าน จะช่วยเสริมดวงไม่ให้เพเลียงพล้ำแก่ศัตรู ทำให้มีมิตรที่ซื่อสัตย์ และคຸ້ມครองบิรวารให้ก้าวหน้าและอยู่เย็นเป็นสุข ซึ่งผู้ประกอบอาชีพ ตำรวจ ทหาร และ นักการเมือง จึงมักจะนิยมบูชาเทพเจ้ากวนอู เป็นพิเศษ



จากนั้นนำท่านช้อปปิ้ง **ย่านจิมซาจุ่ย** เป็นแหล่งช้อปปิ้งชื่อดัง มีร้านขายของทั้งเครื่องหนัง, เครื่องกีฬา, เครื่องใช้ไฟฟ้า, กล้องถ่ายรูป, อุปกรณ์อิเล็กทรอนิกส์ และสินค้าแบบที่เป็นของพื้นเมืองฮ่องกงอยู่ด้วย อีกทั้งสินค้าแบรนด์เนม รวมถึงร้านอาหาร ตั้งอยู่บนถนนนาธาน ถนนทอดยาวตั้งแต่ จิมซาจุ่ย จนถึงย่านปรินซ์เอ็ดเวิร์ด เต็มไปด้วยร้านค้าต่างๆมากมาย ทั้งเสื้อผ้าแบรนด์เนมระดับ HI-END ชื่อดังทั่วโลก ห้างสรรพสินค้าที่ทันสมัย จากถนนนาธานไปที่ถนนแคนตัน ท่านจะตื่นตาตื่นใจไปกับเอาต์เล็ตแบรนด์ที่เรียงติดกันเป็นแถบ นอกจากนี้ยังมี HARBOUR CITY ศูนย์การค้ายักษ์ใหญ่ของฮ่องกง ซึ่งมีร้านค้ากว่า 450 ร้านรวมอยู่ที่นี้ และมี SHOPPING COMPLEX ขนาดใหญ่ชื่อ OCEAN TERMINAL ซึ่งประกอบไปด้วยห้างสรรพสินค้าเรียงรายกันอยู่ และมีทางเชื่อมติดต่อกันสามารถเดินทะลุถึงกันได้ มีสินค้าแบรนด์ดัง ไม่ว่าจะเป็น GIORDANO, BOSSINI, COACH, LONGCHAMP, LOUIS VUITTON, PRADA, HEMES และอีกมากมายให้ท่านได้เลือกซื้อ



❶ อีศระอาหารเย็นตามอัยาศัย **เพื่อความสะดวกในการทำกิจกรรม**

ที่พัก **RAMADA HONG KONG GRAND HOTEL** หรือเทียบเท่าระดับ 4 ดาว

DAY3

เกาะลันเตา – สวนสนุก ฮองกงดิสนีย์แลนด์

❶ (DSI/-)

เช้า ❶ บริการอาหารเช้า ณ ภัตตาคาร



จากนั้นเดินทางสู่ เกาะลันเตา นำท่านไป จากนั้นเดินทางสู่เกาะลันเตา นำท่านสนุกสุดเหวี่ยงที่ **ฮองกง ดิสนีย์แลนด์ (HONG KONG DISNEYLAND)** ถือได้ว่าเป็นแหล่งท่องเที่ยวอันมีเอกลักษณ์ระดับโลกของฮองกง และท่านจะได้พบกับเครื่องเล่นอันทันสมัยและสนุกที่สุดหนึ่งในเอเชีย เชิญทุกท่านเข้าสู่อาณาจักรแห่งเวทย์มนตร์ ที่ได้รับแรงบันดาลใจจากเทพนิยายในฝัน สวนสนุกจะถูกแบ่งเป็น 8 ส่วน ให้ท่านได้สัมผัสกับความมหัศจรรย์

1) **โซน MAIN STREET USA (เมนสตรีท ยู เอส เอ)** จุดเริ่มต้นของถนนแห่งการเดินทางย้อนเวลาสู่ช่วงต้นศตวรรษที่ 19 ที่ถนนแกสลิทอันแสนสวยของสหรัฐอเมริกา ที่คุณจะต้องประทับใจร่วมเดินรำ และร้องเพลงไปกับขบวนพาเหรด ชมเพื่อนชาวดิสนีย์ที่โปรดปรานอย่าง มิกกี้เมาส์, มินนี่เมาส์, โดนัลด์คัก และกัฟฟี ที่มาพร้อมต้นระบำอย่างสนุกครื้นเครงกับวงดนตรีมาร์ช และเหล่านักแสดงที่เต็มไปด้วยความร่าเริง

2) **โซน TOY STORY LAND (ทอย สตอรี่แลนด์)** กับเครื่องเล่นใหม่ที่ใหญ่โตมหัพการที่สุดในสวน ร่วมสนุกกับสวนหลังบ้านของแอนดี้ กับสามเครื่องเล่นใหม่ ทอยโซลเจอร์ พาราชู้ตดรอป, สลิ่งกั๊ดอกสปิน และโคสเตอร์ อาร์ชี เรสเซอร์ (RC RACER) สุดเสียงหวาดเสียว บนรางรูปตัว U ที่ความสูง 27 เมตร

3) **โซน ADVENTURELAND (แอดเวนเจอร์แลนด์)** สัมผัสความเร้าใจกับการผจญภัยในป่าลึกของเอเชีย และแอฟริกาในดินแดน “จิงเกิล ริเวอร์ ครูซ” ซึ่งเริ่มต้นการผจญภัยบนเรือสำรวจที่ล่องไปตามแม่น้ำสายใหญ่หัวใจหลักของแอดเวนเจอร์แลนด์ ผ่านป่าลึกที่ทุกโค้งน้ำ จะมีสิ่งลึกลับ และสิ่งสร้างความตื่นเต้นต่าง ๆ รออยู่เพื่อสร้างความสนุก ให้กับผู้ที่เข้าไปเยือนประทับใจกับดนตรี และการเดินรำที่เต็มไปด้วยสีสันไม่ว่าจะเป็นฝูงช้างที่เล่นน้ำ

4) **โซน TOMORROWLAND (ทอมอร์โรว์แลนด์)** ความตื่นเต้นสนุกสนานพร้อมเสียงหัวเราะเรื่องราวของโลกอนาคตที่เต็มไปด้วยความตื่นตา ตื่นใจกับนิยายวิทยาศาสตร์ และการผจญภัยในอวกาศ โดดเด่นไปด้วยบรรยากาศของ “อินเตอร์กาแลคติก สเปซพอร์ต” หรือดินแดนที่เชื่อมต่อระหว่างกาแล็คซี่ ไฮไลท์ที่พลาดไม่ได้ของสวนสนุก ดิสนีย์แลนด์ “ไฮ เพลอร์สเปซเมเท่น” ร่วมขับงานบินส่วนตัวใน “ออร์บิทรอน” พบแสง สี และเสียงดนตรีที่ไพเราะรวมทั้งเอฟเฟกต์ที่ตื่นตา ตื่นใจ พบกับกองบัญชาการสตาร์วอร์ส การฝึกเป็นเจได เพื่อปราบเหล่าร้าย มาใหม่ล่าสุด กับ IRON MAN EXPERIENCE เครื่องเล่นแรกธีมมาร์เวลที่สวนสนุกดิสนีย์แลนด์ และการต่อสู้กันแบบดุเดือดใน บัซ โลท์เยียร์ แอสโตร บลาสเตอร์ ร่วมผจญภัยไปในอวกาศที่มีมิติ

5) โชน FANTASYLAND (แฟนตาซีแลนด์) เมืองเทพนิยาย และพบกับโลกแห่งดิสนีย์ ท่านจะได้พบกับโชว์อันยิ่งใหญ่ตระการตากับการ์ตูนที่ท่านชื่นชอบ อาทิเช่น สโนว์ไวท์ เจ้าหญิงนิทรา ซินเดอเรลลา มิกกี้&มินนี่ หมีพูและพ้องเพื่อน และเหล่าบรรดาดาวการ์ตูนอันเป็นที่ใฝ่ฝันของทุกคน ไม่ควรพลาด MICKEYS PHILHAR MAGIC (มิกกี้ส์ ฟิลาฮาร์เมจิก) สนุกกับภาพยนตร์เพลงคลาสสิก 3 มิติของมิกกี้ยอดศิลปิน เพื่อสัมผัสพิเศษ กับ เทคนิคพิเศษด้วยมิติที่ 4 หนึ่งในประสบการณ์ความสุขสุด ๆ ที่คุณพลาดไม่ได้ และดื่มด่ำไปกับโลกแห่งเทพนิยาย สัมผัสกับปราสาทหลังงาม และพบกับโลกแห่งดิสนีย์ ร่วมทักทายเจ้าชาย และเจ้าหญิงในเทพนิยาย อิทธิล อะสมอล เวลด์ ล่องเรือชมภูมิทัศน์อันสวยงามของทุกทวีปทั่วโลก ประทับใจกับการแสดง มิวสิคัลแบบบรอดเวย์

- 1) 6) โชน GRIZZLY GULCH (กริซลีย์กัลช) โชนนี้จะเปิดโลกตะวันตก ผจญภัยหลากหลายทิศทาง มั่นใจ ไม่เหมือนใคร กับตารางตะลุยขุมทองแดนเถื่อน “รัน อเวย์ มายน์ คาร์ส” (RUNAWAY MINE CARS) เกาะให้แน่นครั้งแรกกับโคสเตอร์ภาคพื้นดินหลากหลายทิศทางรายรอบด้วยแดนเถื่อนแปลกตาเลี้ยวเลาะผ่านโตรกธาร น้ำพุร้อน “ไกเซอร์ กัลช” (GEYSER GULCH) ที่พวยพุ่งสะท้อนทั่วทั้งพื้นดินแล้วมาเยี่ยมบ้านช่างตีเหล็กหลบสายน้ำที่สาตสาย และร้านของแห้งที่กลายเป็นร้านของเปียก ร่วมเฮฮาจ้องหาเพื่อนใหม่ เล็งให้แม่น แล้วฟันสายน้ำจากเครื่องสูบลมของช่างตี
- 2) เหล็ก สนุกสนานกันแบบเย็นฉ่ำ จากนั้นพบกับการต้อนรับแบบไวลด์ เวสต์ กับเพื่อนที่แสนวิเศษ มิกกี้, มินนี่, ชิพ แอนด์ เดลในชุดเสื้อผ้าน่ารักและสองเพื่อนดิสนีย์ กริซลีย์ หมีน้อยโคต้า และ เคนนี่ ดินแดนที่ยิ่งใหญ่เหนือคำบรรยายอีกที่หนึ่งที่ไม่ควรพลาด
- 3) 7) โชน MYSTIC POINT (มิสติก พอยท์) สนุกกับการผจญภัยโชนใหม่ล่าสุดใน “คฤหาสน์ MYSTIC MANOR” ของ LORD HENRY นักเดินทาง และนักสะสมของแปลกประหลาดจากทั่วทุกมุมโลก และALBERT ลิงน้อยคู่ใจของเขาการผจญภัยได้เริ่มต้นขึ้นจากความซุกซนของ ALBERT ลิงน้อยที่แอบเปิด “MUSIC BOX” กลองดนตรีปริศนาทำให้สิ่งของเหล่านั้นสามารถเคลื่อนไหวได้เองราวกับมีชีวิต นั่งรถ “THE MYSTIC MAGNETO-ELECTRIC CARRIAGE” ที่จะพาเราผจญภัย ไปผจญภัยกับเหตุการณ์ต่างๆ ภายใน “คฤหาสน์ MYSTIC MANOR”
- 4) 8) โชน WORLD OF FROZEN (โลกแห่งโฟรเซน) **โชนใหม่ล่าสุด** นำท่านเข้าสู่จินตนาการถึงฉาก “โฟรเซน” ที่ท่านชื่นชอบ รอบตัวท่านด้วยดนตรีและเวทมนตร์สุดอลังการ “โฟรเซน เอเวอร์ आफเตอร์” จะพาท่านเดินทางผ่านเรื่องราวมหากาพย์ของภาพยนตร์ “โฟรเซน” ตั้งแต่เรื่องที่ทำให้อบอุ่นหัวใจไปจนถึงเรื่องน่าหัวเราะ น่าหลงไหล ไปจนถึงเรื่องที่สร้างแรงบันดาลใจได้อย่างจับใจ รวมไปถึงเครื่องเล่นสุดสนุก พาท่านผจญภัยไปกับ “รถไฟเหาะคาร์นิวัล” และยังมีร้านอาหาร “โกลเดน ครอคัส อินน์” และร้านขนมหวาน “นอร์ธเทิร์น ดีไลต์” เพื่อให้คุณได้สัมผัสรสชาติอาหารของอาณาจักรเอเรเนเดลล์ที่ปรุงเองที่บ้านได้



*** กฎของดิสนีย์แลนด์ ห้ามนำอาหารและเครื่องดื่มเข้าไปภายในสวนสนุก เช่น น้ำอัดลม น้ำผลไม้ที่มีลิกซ์, ขนมปัง, ขนมคบเคี้ยว, ของทานเล่น, ของว่าง, ขนมห่อใหญ่ (ยกเว้น น้ำเปล่า น้ำเข้าได้ทำละ 1 ขวด และลูกอมห่อเล็ก) ***
❗️ อิศระอาหารกลางวันและอาหารเย็นตามอัธยาศัย **เพื่อความสะดวกในการทำกิจกรรม**

ที่พัก **RAMADA HONG KONG GRAND HOTEL** หรือเทียบเท่าระดับ 4 ดาว

DAY4

เจ้าแม่กวนอิม วัดฮ่องกง – โรงงานจิ๋วเวอร์รี่ – ร้านหยก – วัดแชกงหมิว – ซุปบึงย่านมงก๊ก – สนามบินเซ็กแล็บก๊อก – สนามบินสุวรรณภูมิ
❗️ (DSL/➔)

เช้า ❗️ บริการอาหารเช้าเมนูติ่มซำฮ่องกง ณ ภัตตาคาร



จากนั้นนำท่านสู่ เจ้าแม่กวนอิม วัดฮ่องกง (HUNG HOM KWUN YUM TEMPLE) เป็นหนึ่งในวัดที่เก่าแก่ที่สุดของฮ่องกง และชาวฮ่องกงเลื่อมใสกันมาก สร้างขึ้นในปี ค.ศ.1873 ในสมัยช่วงสงครามโลกครั้งที่ 2 มีการปล่อยระเบิดลงบริเวณใกล้กับวัดแห่งนี้หลายต่อหลายครั้ง ทำให้มีผู้บาดเจ็บและล้มตายมากมาย แต่ชาวบ้านที่หนีเข้าไปหลบภัยในวัดนี้ก็กลับปลอดภัยอย่างปาฏิหาริย์ และตัววัดก็ไม่ได้ได้รับความเสียหายจากเหตุการณ์ที่ระเบิดอย่างน่าอัศจรรย์ ตามความเชื่อของคนจีนใน ฮ่องกง-มาเก๊า จะมี "วันเปิดทรัพย์" หรือ "พิธียืมเงิน เจ้าแม่กวนอิมฮ่องกง" เป็นวันที่จะมาขอพรและยืมเงินเจ้าแม่กวนอิม ซึ่งนับจากหลังวันตรุษจีน ไป 26 วัน จะเป็นวันเปิดทรัพย์ที่จัดขึ้นในทุกๆปี พิธีนี้จะมีเพียงครั้งปีละครั้งเท่านั้น เป็นวันสำคัญอีกวันที่คนหลังไหลมาไหว้ขอพรอย่างไม่ขาดสาย



นำท่านชม **โรงงานจิวเวลรี่** ที่ขึ้นชื่อของฮ่องกง ท่านจะได้พบกับงานดีไซน์ที่ได้รับรางวัลยอดเยี่ยม และใช้ในการเสริมดวงเรื่องฮวงจุ้ย โดยการย่อใบพัดของกังหันที่เป็นสัญลักษณ์ของวัดวัดแชกงหมิว มาทำเป็นเครื่องประดับ ไม่ว่าจะเป็น จี้, แหวน, กำไล หรือต่างหู เพื่อเป็นเครื่องประดับติดตัว และเสริมดวงชะตา ซึ่งสินค้าทุกชิ้นมีเอกสารรับประกันคุณภาพเปลี่ยน หรือ ซ่อม ได้ตลอดอายุการใช้งาน หากเกิดการชำรุดจากสินค้าไม่ใช่อุบัติเหตุ และนำท่านชม **ร้านหยก** ซึ่งคนจีนนั้นถือว่าหยกเป็นหิน ที่เป็นตัวแทนของความสวยงามและความบริสุทธิ์ มีความเชื่อว่าหยกมงคล ถ้าพกติดตัวไว้จะอายุยืนและสุขภาพดี มีสินค้ามากมายเกี่ยวกับหยก อาทิ กำไลหยก หรือสัตว์นำโชคอย่างบีเสี่ยะ ให้ท่านได้เลือกซื้อเป็นของฝาก, ของที่ระลึก หรือของนำโชคแต่ตัวท่านเอง



เที่ยง ๑๐ | บริการอาหารกลางวัน ณ ภัตตาคาร ...เมนูชาบูสไตล์ฮ่องกง...



นำท่านเดินทางสู่ **วัดหวังต้าเซียน หรือ วัดห้วงไท่ซิน** เป็นวัดลัทธิเต๋าที่ชาวฮ่องกงและชาวไทยเชื้อสายจีนให้ความเคารพศรัทธากันมาก วัดนี้มีอายุกว่าร้อยปี ได้ชื่อว่าเป็นวัดที่ใครมาขอพร ก็จะมีสมปรารถนาทุกสิ่ง เป็นหนึ่งในวัดที่โด่งดังที่สุดของฮ่องกง วัดแห่งนี้เป็นที่ประดิษฐานของเทพเจ้าจีนหลายองค์ เทพเจ้าหลักของวัดคือเทพหวังต้าเซียน ท่านเทพเจ้าหวังต้าเซียน ชื่อเดิมคือ “หวังซ้อเฟ่ง” เป็นมนุษย์ธรรมดา เป็นเด็กเลี้ยงแพะที่มีความกตัญญูต่อบิดามารดา เมื่อถึงวันหนึ่งได้มีโอกาสพบกับนักพรต และได้รับการชักชวนให้ไปเล่าเรียนวิชา ท่านหวังซ้อเฟ่ง ตัดสินใจตามนักพรตออกไปศึกษาเล่าเรียนวิชา จนบรรลุนิติภาวะ สามารถเสกก่อนหินให้กลายเป็นแพะได้ หลังจากนั้นก็ได้ลาอาจารย์นักพรต กลับมาใช้วิชาความรู้ที่ร่ำเรียนมาด้านสมุนไพร วิชารักษาคนที่เจ็บไข้ได้ป่วย ท่านได้ใช้วิชาการแพทย์สมุนไพรบำเพ็ญประโยชน์กับชาวบ้านมาตลอดช่วงชีวิต และยังคงถ่ายทอดวิชาให้กับลูกศิษย์มากมาย จนได้รับยกย่องว่าเป็นเทพห้วงไท่ซิน และได้ตั้งศาลห้วงไท่ซิน เอาไว้ เพื่อกราบสักการะ นอกจากนี้ ยังเป็นวัดที่ใครหลาย ๆ คนนิยมมาขอพรกับเทพเจ้าต่างแดน **“เทพเจ้าหยุกโหลว”** หรือที่รู้จักกันในนามเทพเจ้าแห่งจันทร์ หรือ ผู้เฒ่าแห่งดวงจันทร์ (The Old Man from The Moon) ซึ่งโด่งดังเรื่องการขอเนื้อคู่สุดๆ อีกจุดหนึ่ง ที่ได้รับความนิยมสำหรับคนโสดที่ยากมีคู่ บริเวณรูปปั้นเทพเจ้าแห่งจันทร์ เชื่อกันว่าเป็นเทพเจ้าแห่งความรัก ที่ดลบันดาลให้สมหวังในเรื่องความรัก และจะพบรูปปั้นเจ้าบ่าว อยู่ทางขวา และรูปปั้นเจ้าสาวอยู่ทางซ้าย โดยมีด้ายแดงผูกโยงจากเจ้าบ่าวและเจ้าสาวมาที่เทพหยุกโหลว ซึ่งท่านจะคอยทำหน้าที่จัดรายชื่อคู่รัก เชื่อกันว่าสมมุติผู้เฒ่าถือไหมมือ คือบัญชีรายชื่อคู่รักที่จะได้รับคำอวยพรให้อยู่คู่กันอย่างร่มเย็นเป็นสุข ซึ่งจะปรากฏตัวยามค่ำคืนภายใต้แสงจันทร์ เป็นเทพเจ้าผู้เป็นอมตะที่อาศัยอยู่บนดวงจันทร์ และลงมาโลกมนุษย์เพื่อผูกด้ายดวงชะตา ระหว่างคู่รักซึ่งเมื่อคู่กันแล้วก็จะไม่แคล้วคลาดกัน และมีความรักที่มั่นคงและยืนยาว



นำท่านเดินทางสู่ **วัดแชกงหมิว** หรืออีกชื่อหนึ่งว่า “วัดกังหันลม” โดยมีสัญลักษณ์เป็นกังหันนำโชค สร้างขึ้นเพื่อรำลึกถึงท่านแชกงองค์เก่าแก่ มีอายุกว่า 300 ปี ตั้งอยู่ในเขต SHATIN ให้ท่านได้จุดธูปขอพร สักการะ **เทพเจ้าแชกง** เป็นอีกหนึ่งวัดที่มีประวัติศาสตร์อันยาวนาน มีตามตำนานเล่ากันว่าได้มีโจรสลัดต้องการที่จะมาปล้นชาวบ้าน เมื่อนายพลแชกงรู้เข้าก็ได้บอกให้ชาวบ้านพบบังกังหันลมแล้วนำไปติดไว้ที่หน้าบ้าน ปรากฏว่าโจรสลัดได้จากไปและไม่ได้ทำการปล้น ชาวบ้านจึงมีความเชื่อว่ากังหันลมนั้นช่วยจัดสิ่งชั่วร้ายที่กำลังจะเข้ามา และนำพาสิ่งดีๆ มาสู่ตน จึงได้

สร้างวัดขวางแห่งนี้ขึ้น เพื่อระลึกถึงนายพลแซง และเป็นที่พักกระบุงาเพื่อไม่ให้มีสิ่งไม่ดีเกิดขึ้น โดยจะมีวิธีการไหว้ คือ ตั้งจิตอธิษฐาน ด้านหน้าองค์เจ้าพ่อแซง จากนั้นให้ท่านหมุนกังหัน จะมีกังหัน 4 ใบพัด แต่ละใบหมายถึงพร 4 ประการ คือ เดินทางปลอดภัย, สุขภาพแข็งแรง, สมความปรารถนา, และโชคกลางเงินทอง เชื่อกันว่าหากหมุนครบ 3 รอบและตีกลอง 3 ครั้ง ถือว่าเป็นการช่วยหมุนปัดเป่าเอาสิ่งร้ายและไม่ดีออกไปให้หมด และนำพาส่งดีๆ เข้ามาแทน



จากนั้นนำท่านช้อปปิ้ง ย่านมงก๊ก (MONG KOK) เป็นแหล่งช้อปปิ้งที่เต็มไปด้วยตรอกซอกซอยที่มีเอกลักษณ์แปลกตา รวมทั้งตลาดเก่าแก่ที่สะท้อนเสน่ห์ และวิถีชีวิตของคนท้องถิ่น ถือเป็นหนึ่งในย่านยอดนิยมที่นักท่องเที่ยวทุกคนต้องแวะเวียนมา มีร้านสวยๆ บาร์เท่ห์ๆ หลบซ่อนตัวอยู่มากมาย ภายในย่านมีตลาดนัด LADIES' MARKET ขนาดใหญ่ซึ่งมีร้านขายเสื้อผ้า เครื่องสำอาง รองเท้า กระเป๋า เครื่องประดับมากมาย อีกทั้งยังมีร้านอาหารและเครื่องดื่ม ที่ขึ้นชื่อหลากหลายชนิด ให้ทุกท่านได้ลองลิ้มรสอีกมากมาย



สมควรแก่เวลานำท่านเดินทางสู่สนามบินเซ็กแล็บก๊อก

18.55 น. ออกเดินทางจากสนามบินเช็กแล็บก็อก สู่ กรุงเทพฯ

โดยสายการบิน THAI AIRWAYS (TG) เที่ยวบิน TG639 (๑๐)บริการอาหารและเครื่องดื่มบนเครื่อง)

20.40 น. ถึง สนามบินสุวรรณภูมิ กรุงเทพฯ โดยสวัสดิภาพ พร้อมความประทับใจมิรู้ลืม

◀◀◀◀◀◀◀ DREAM TRUE HONGKONG ▶▶▶▶▶▶▶▶▶▶

อัตราค่าบริการ

วันเดินทาง	ราคาทัวร์/ท่าน พักห้องละ 2-3 ท่าน	ราคา ห้องพักเดี่ยว	ที่นั่ง
05 - 08 ธันวาคม 2567	28,900	8,900	20
เป็นราคาโปรโมชั่นไม่มีราคาเด็ก อัตราค่าบริการสำหรับเด็กอายุไม่เกิน 2 ปี ณ วันเดินทางกลับ (Infant) ท่านละ 10,900 บาท อัตรานี้ ยังไม่รวมค่าทิปคนขับรถ มัคคุเทศก์ท้องถิ่น ท่านละ 1,500 บาท ** ทิปหัวหน้าทัวร์ขึ้นอยู่กับความพึงพอใจของลูกค้า **			



อัตราค่าบริการนี้

รวมและไม่รวมอะไรบ้าง

✓ อัตราค่าบริการนี้รวม

-  ตัวเครื่องบินระหว่างประเทศ ไป-กลับ พร้อมคณะสายการบินที่ระบุในรายการ
-  ภาษีสนามบิน, ภาษีสนามบิน (กรณีสายการบินมีการปรับขึ้นค่าภาษีนำ ของอนุญาตเก็บค่าใช้จ่ายเพิ่มตามจริง)
-  กระเป๋าสัมภาระโหลดใต้ท้องนำหนัก ไม่เกิน 25 กิโลกรัม
กระเป๋าสัมภาระนำขึ้นเครื่องบินนำหนัก ไม่เกิน 7 กิโลกรัม
-  มื้ออาหาร ตามระบุในรายการ
-  รถรับ-ส่ง และนำเที่ยวตามระบุในรายการ
-  ค่าเข้าชม สถานที่ท่องเที่ยว ตามระบุในรายการ
-  บัตรเขตที่ท้องถิ่น และหัวน้ำกั๋วร่นำเที่ยว
-  HOTEL
โรงแรม ที่พัก ตามระบุในรายการ พัก 2-3 ท่าน / ห้อง
-  บริการน้ำดื่มท่านละ 1 ขวด / วัน
-  ประกันอุบัติเหตุระหว่างเดินทาง วงเงิน 1,000,000 บาท (เงื่อนไขเป็นไปตามกรมธรรม์)

เงื่อนไขในการเคลมประกันอุบัติเหตุ ต้องมีใบเสร็จ และมีเอกสารรับรองทางการแพทย์ หรือจากหน่วยงานที่เกี่ยวข้อง
การประกันไม่คุ้มครอง กรณีที่เสียชีวิต หรือ เจ็บป่วย
 ทางร่างกายด้วยโรคประจำตัว, การติดเชื้, โควิด, ไข้เลือด, ไข้ตั้ง, อาการที่เกี่ยวข้องกับการติดยา,
 โรคติดต่อทางเพศสัมพันธ์, การบาดเจ็บจากความเสียหายโดยเจตนา, การฆ่าตัวตาย, เสียสติ, ตกอยู่ภาย
 ใต้อำนาจของสุรายาเสพติด, บาดเจ็บจากการทะเลาะวิวาท การแก๊งค์บุตร, การบาดเจ็บเนื่องมาจากอาชญากรรม
 จลาจล, บั้ดหยุดงาน, การก่อการร้าย การยึดพาหนะ และการปล้นอากาศยาน (Terrorism, Hijack, Skyjack)
 และอื่น ๆ ตามเงื่อนไขในกรมธรรม์





อัตราค่าบริการนี้ รวมและไม่รวมอะไรบ้าง

✕ อัตราค่าบริการนี้ไม่รวม



ค่าบริการติดตั้งสินค้า, คนขับรถ 1,500 บาท / ท่าน



ค่าใช้จ่ายส่วนตัวนอกเหนือจากรายการระบุ เช่น ค่าโทรศัพท์, ค่าอินเทอร์เน็ต, ค่าอาหารมินิบาร์ในโรงแรม, ค่าชกักรัด, ค่าเครื่องดื่ม และอาหารนอกเหนือจากรายการ



ค่าบริการหัวหน้าทัวร์ ตามเงื่อนไขสมาคม
ตามลิสต์นำใจของท่าน



ค่าใช้จ่ายต่างๆ ที่เกี่ยวข้องกับการติดเชื้โควิด-19
ระหว่างเดินทางท่องเที่ยว



ภาษีมูลค่าเพิ่ม 7% และภาษีหัก ณ ที่จ่าย 3%



เงื่อนไขสำคัญ ที่ท่านควรทราบ

ตามนโยบายการการท่องเที่ยวของประเทศไทย ผู้เดินทางจะต้องมีการเข้าชมสินค้าของทางรัฐบาลคือ โรงงานจิลเวอร์รี่ ร้านหยก เป็นต้น ซึ่งจำเป็นต้องระบุไว้ในรายการทัวร์ หากจะซื้อหรือไม่ซื้อขึ้นอยู่กับความพึงพอใจของท่าน

เนื่องจากทัวร์ครั้งนี้มีจุดประสงค์เพื่อเดินทางท่องเที่ยวเป็นหมู่คณะเท่านั้น หากต้องการแยกตัวออกจากคณะเดินทางโดยไม่ลงร้านรัฐบาล บริษัทฯ ขอสงวนสิทธิ์คิดค่าดำเนินการแยกท่องเที่ยวเป็นเงิน ,2000 HKD ร้าน / ลูกทัวร์ 1 ท่าน หากท่านใดไม่เข้าร้านดังกล่าวจะต้องจ่ายค่าทัวร์เพิ่ม เนื่องจากมีผลต่อราคาทัวร์ ทางบริษัทฯ จะขอถือว่าท่านรับทราบ และยอมรับเงื่อนไขดังกล่าวแล้ว





เงื่อนไขการสำรอง ที่นั่งและการยกเลิก

การสำรองที่นั่ง

- สำรองที่นั่งพร้อมชำระเงินมัดจำ **15,000** บาท และชำระส่วนที่เหลือ **30** วันก่อนเดินทาง
- กรณีสำรองที่นั่ง น้อยกว่า **30** วัน ชำระเงินจำนวนเต็ม

เงื่อนไขการการยกเลิกมีดังนี้

แจ้งยกเลิก
30 วัน
ก่อนการเดินทางขึ้นไป

คืนค่าทัวร์ทั้งหมด
โดยหัก ค่าใช้จ่ายที่เกิดขึ้นจริงทุกกรณี

แจ้งยกเลิก
15 - 29 วัน
ก่อนการเดินทางขึ้นไป

หักค่าใช้จ่าย 50% ของค่าทัวร์
โดยหัก ค่าใช้จ่ายที่เกิดขึ้นจริงทุกกรณี

แจ้งยกเลิก
0 - 14 วัน
ก่อนการเดินทางขึ้นไป

หักค่าใช้จ่าย 100% ของค่าทัวร์





เงื่อนไขเพิ่มเติม ที่ท่านควรทราบ

หมายเหตุ

- โปรแกรมทัวร์นี้ จัดทำขึ้นเพื่อวัตถุประสงค์ สำหรับการท่องเที่ยวแบบหมู่คณะเท่านั้น
ขอสงวนสิทธิ์ในการเลือกที่นั่งบนเครื่องบิน และบนโต๊ะอาหาร
- ขอสงวนสิทธิ์ สำหรับหนังสือเดินทางธรรมดา Ordinary Passport (หน้าปกสีน้ำตาล) เท่านั้น
- ในกรณีถูกปฏิเสธ การเข้า-ออก เมือง ทั้งต้นทาง และปลายทาง ทางบริษัท
ขอสงวนสิทธิ์ ในการคืนเงินทุกกรณี
- ขอสงวนสิทธิ์ในการปรับเปลี่ยน โปรแกรมทัวร์ ตามความเหมาะสม ของสถานการณ์
และสภาพอากาศ
- บริษัทขอสงวนสิทธิ์ ไม่รับผิดชอบ ความเสียหาย ในกรณี ที่เกิดเหตุการณ์ จากภัยธรรมชาติ
การจลาจล การประท้วง อุบัติเหตุ ความเจ็บป่วย ความสูญเสียของสัมภาระความล่าช้า
และการเปลี่ยนแปลงเที่ยว ของสายการบิน
- ในกรณีสายการบินระหว่างประเทศเกิดความล่าช้า หรือยกเลิกเที่ยวบิน บริษัทขอสงวนสิทธิ์
ไม่รับผิดชอบค่าใช้จ่าย หรือค่าเดินทางในประเทศ (ค่าตัวเครื่องบิน,ค่ารถสาธารณะ
,ค่าโรงแรม ฯลฯ)
- การันตีออกเดินทาง แบบหมู่คณะ 15 ท่านขึ้นไป (หากไม่ถึง 15 ท่าน ทางบริษัทจะแจ้งให้ทราบ
10 วัน ก่อนเดินทาง)
- ในกรณี ประเทศปลายทาง ยกเลิกการเดินทางเข้า - ออก แบบฟรีวีซ่า
บริษัทขอสงวนสิทธิ์ไม่รับผิดชอบค่าดำเนินการ ยื่นขอวีซ่า

