

H2
TOUR
เอช ทุ โอ ทัวร์



HOT LINE 089-659-1717

Office 095-659-1717

H2otour59@gmail.com

309/167 คอนโดลุมพินี ชิววี่ ซะอำ ต.ชะอำ อ.ชะอำ จ.เพชรบุรี 76120

ใบอนุญาตเลขที่ 11/08185



@h2otour59



BT-CNXHKG28_FD

บึ๊ทคจรรย๋

HONG KONG

3D
2N



ไหว้พระ ซ้อปปิง

บินตรง **เชียงใหม่-ฮ่องกง**

ราคา เริ่มต้น
18,999.-

ร่วมพิธีเปิดทองพระคลังเจ้าแม่กวนอิม
ขอพรปิดเป่าสิ่งชั่วร้าย 2 วัดเขก
ขอโชคลาภ เงิน ทอง ณ วันหลินฟ้า

เดินทาง เม.ย. - ธ.ค. 68



ขอพร
วัดเขกหมือ

วัดห้งต้าเซียน

ฟรี!
น้ำหนักกระเป๋า
20 kg.

★★★★
พักรงแรมดี
4 ดาว

🍴 อาหาร
3 มื้อ

มหัศจรรย์

HONG KONG

3D
2N



ไหว้พระ ซ้อป๊ิง



☑️ ร่วมพิธีเปิดทองพระคลังเจ้าแม่กวนอิม

☑️ ทoppersเปิดเป้าสิ่งชั่วร้าย 2 วัดแซง

☑️ ขอโชคลาก เงิน ทอง ณ วันหลินฟ้า



วัดแซงหมิว



วัดหวังต้าเซียน

เดินทางโดยสายการบินแอร์เอเชีย



อาหาร : 3 มื้อ



FLIGHT : FD515
CNX 08.05 -> -> HKG 09.45



FLIGHT : FD516
HKG 10.45 -> -> CNX 12.10

วันที่	รายการทัวร์	อาหาร			โรงแรม
		เช้า	กลางวัน	เย็น	
1	• ทำอากาศยานนานาชาติเชียงใหม่ • ทำอากาศยานนานาชาติเช็กแลปก๊อก • วัดหลินฟ้า • วัดหมิ่นหมิว • วัดปักโต • ย่านจิมซาจุ้ย		✓		STARPHIRE HOTEL / DORSETT TSUEN WAN HOTEL หรือเทียบเท่าระดับ 4 ดาว
2	• วัดแซง ไชกง • เจ้าแม่กวนอิมของฮ่า • วัดปักโต • ร้านหยก • โรงงานจิ๋วเวอรี่ • วัดแซงหมิว • วัดหวังต้าเซียน • ย่านมงก๊อก	✓	✓		STARPHIRE HOTEL / DORSETT TSUEN WAN HOTEL หรือเทียบเท่าระดับ 4 ดาว
3	• ทำอากาศยานนานาชาติเช็กแลปก๊อก • ทำอากาศยานนานาชาติเชียงใหม่				

รายการทัวร์อาจมีสลับปรับเปลี่ยนตามความเหมาะสม โดยดูสถานการณ์หน้างานเป็นหลัก แต่จะเที่ยวครบทุกรายการ

โปรแกรมการเดินทาง 3 วัน 2 คืน : เดินทางโดยสายการบินแอร์เอเชีย



CNX	→	HKG
เที่ยวบิน	ออก	ถึง
FD515	06.05	09.45

HKG	→	CNX
เที่ยวบิน	ออก	ถึง
FD516	10.45	12.10

วันแรก ทำอากาศยานนานาชาติเชียงใหม่ • ทำอากาศยานนานาชาติเซ็กแลปก็อก • วัดหลินฟ้า • วัดหมั่นโหมว • วัดปักโต • ย่านจิม
 ชาญชัย (-/กลางวัน-)

03.00 น. พร้อมกันที่ ทำอากาศยานนานาชาติเชียงใหม่

อาคารผู้โดยสารขาออก ชั้น 1 เคาน์เตอร์สายการบินแอร์เอเชีย
 โดยมีเจ้าหน้าที่คอยอำนวยความสะดวกแก่ทุกท่าน



หมายเหตุ
 เนื่องจากตัวเครื่องบินของคณะเป็นตัวกรุ๊ประบบ **Random** ไม่สามารถล็อกที่นั่งได้ ที่นั่งอาจจะไม่ได้นั่งติดกับ
 และไม่สามารถเลือกช่วงที่นั่งบนเครื่องบินได้ในคณะ ซึ่งเป็นไปตามเงื่อนไขสายการบิน

06.05 น. ออกเดินทางสู่ **เกาะฮ่องกง** โดยเที่ยวบินที่ **FD515 (มีบริการอาหารบนเครื่อง)**

09.45 น. เดินทางถึง **ทำอากาศยานนานาชาติเซ็กแลปก็อก เขตบริหารพิเศษฮ่องกง**
 (เวลาท้องถิ่นที่ฮ่องกง เร็วกว่าประเทศไทย 1 ชั่วโมง กรุณาปรับเวลาของท่านเพื่อความสะดวกในการนัดหมาย) จากนั้นจึงผ่านขั้นตอนการตรวจ
 คนเข้าเมืองและตรวจรับสัมภาระ จากนั้นนำทุกท่านข้ามฝั่งไปยังเกาะฮ่องกง

กลางวัน บริการอาหารกลางวัน ณ ภัตตาคาร

จากนั้น

นำท่านสู่ **วัดหลินฟ้า** หรือวังดอกบัว เป็นวัดที่อยู่บริเวณหว่านจ่าย ทางทิศตะวันออกเฉียงเหนือของคอสเวย์ เบย์ โดยวัดนี้ถูกก่อสร้างในช่วงราชวงศ์ชิง หรือ ปี ค.ศ. 1963 มีการบูรณะอีก 2 ครั้งในปี ค.ศ. 1986 และ 1999 มีเจ้าแม่กวนอิมเป็นองค์ประธานของวัด โดยเคยมีตำนานเล่าว่าครั้งหนึ่ง เจ้าแม่กวนอิมเคยมาปรากฏตัวที่วัดแห่งนี้ ทำให้ชาวบ้านเลื่อมใสศรัทธา ชาวบ้านจึงรวมใจกันสร้างวิหารดอกบัว และประดับด้วยโคมดอกบัวต่าง ๆ



นอกจากนี้ข้างองค์ประธานอย่างเจ้าแม่กวนอิม ก็ยังมี **ยมทูตขาว** หรือ **เทพเจ้าสายนรก** เป็นเทพเจ้าที่ขึ้นชื่อเรื่องกตัญญูที่มาในรูปลักษณะการนุ่งห่มผ้าดิบ ซึ่งเป็นสัญลักษณ์ของการไว้ทุกข์ที่คนเชื้อสายจีนให้ความสำคัญ แต่กับชาวไทยนั้นมักไม่ค่อยรู้จัก และถึงแม้จะขึ้นชื่อว่าเป็นเทพเจ้าสายนรกแต่เทพเจ้าสายนี้ก็จะมีไปด้วยพลังหยิน ซึ่งเป็นพลังที่ขึ้นชื่อในเรื่องเงินๆ ทองๆ จึงเหมาะอย่างยิ่งสำหรับผู้ที่ชอบเสี่ยงโชค เมื่อบูชาสักการะท่านก็จะได้รับแต่ความเฮง โชคลาภ เงิน ทอง

จากนั้น

นำท่านสู่ **วัดหมื่นโหมว** เป็นหนึ่งในวัดเก่าแก่ที่สุดแห่งหนึ่งในฮ่องกง สร้างเมื่อปี ค.ศ. 1847 วัดแห่งนี้เป็นวัดที่มีชื่อเสียงในเรื่องการขอพรเรื่องการเรียนตั้งแต่ในอดีต เมื่อถึงเวลาสอบจอหงวนก็จะมีเหล่าบัณฑิตมาราบไหวขอพรอยู่เป็นประจำ เนื่องจากเป็นสถานที่บูชา เทพเจ้าหมั่นไต่กวัน เทพแห่งวรรณกรรม (ขุน) และ เทพเจ้าโหมวไต่กวัน เทพแห่งสงคราม (บู๊) ที่เชื่อว่าศักดิ์สิทธิ์เป็นอย่างมาก ทำให้ประสบความสำเร็จในเรื่องการศึกษา สอบแข่งขัน การงาน รวมถึงสิริมงคลในชีวิต



จากนั้น

นำท่านสู่ **วัดปักไต่** หรือ **วัดยุกสูย** สร้างขึ้นเมื่อประมาณปี ค.ศ. 1783 เพื่อเป็นเกียรติแก่ปักไท หรือที่รู้จักกันในชื่อ "**เทพเจ้าดาวเหนือ**" ซึ่งเป็นผู้พิทักษ์และเทพผู้อุปถัมภ์ที่มีอำนาจและเมตตา ขึ้นชื่อเรื่องเสริมโชคกลางให้แน่น บัดเป่าสิ่งไม่ดีออกไป สำหรับวัดนี้ชาวฮ่องกงนิยมมาเพื่อทำการแก้ดวงชะตา แก้งประจำปี นอกจากนี้ยังมี "**เทพเจ้าเปลี่ยนใจ**" ที่มาขอพรให้เรื่องไม่ดีกลายเป็นเรื่องดี หรือคนที่เป็ดรู่ของเราเปลี่ยนใจมาเป็นมิตร จึงเป็นที่นิยมอย่างมากในหมู่นักธุรกิจที่ประกอบกิจการใหญ่ มีลงทุนเป็นจำนวนมาก และธุรกิจจำพวกเปิดร้านจำหน่ายสุรา ผับ บาร์ ที่ต้องการปรับกระแสในชีวิตของตัวเองให้กลับมาดียิ่งขึ้น



จากนั้น

ช้อปปิ้งสินค้าปลอดภาษี ณ **DUTY FREE** และเติมอิมกับการช้อปปิ้ง **ย่านจิมซาจุ่ย** มีร้านขายของทั้งเครื่องหนัง เครื่องกีฬา เครื่องใช้ไฟฟ้า กล้องถ่ายรูป และสินค้าแบบที่เป็นของพื้นเมืองฮ่องกงอยู่ด้วย ซึ่งตามชอกติ๊กอันซั๊บซ็อนมากมายนั้น ยังมี SHOPPING COMPLEX ขนาดใหญ่อย่าง **OCEAN TERMINAL** ซึ่งประกอบไปด้วยห้างสรรพสินค้าเรียงรายกันและมีทางเชื่อมติดต่อกันสามารถเดินทะลุถึงกันได้ และยังมีแบรนด์หรูระดับ HI-END มากมายให้ได้เลือกซื้อ ไม่ว่าจะเป็น COACH, LONGCHAMP, LOUIS VUITTON, HEMES, PRADA, GIORDANO, BOSSINI และอีกมากมาย



ค้ำ

🍷 อิสระอาหารค้ำ ตามอัธยาศัยเพื่อความสะดวกในการท่องเที่ยวและช้อปปิ้ง



ที่พัก โรงแรม STARPHIRE HOTEL หรือระดับเทียบเท่า ★★★★★

วันที่สอง

วัดแขกง ไชกง • เจ้าแม่กวนอิมสองอ้า • วัดปักไต้ ฮองอ้า • ร้านหยก • โรงงานจิ๋วเวอรี่ • วัดแขกงหมีว • วัดหวังต้าเซียน • ย่า

นมงก๊อก

🕒 (เช้า/กลางวัน-)



จากนั้น

🍴 บริการอาหารเช้า ณ กั๊ดตาตาร เมนู ต้มซำ

นำทุกท่านสู่ **วัดแขกง ไชกง** มีอายุมากกว่า 400 ปี ตั้งอยู่ในหมู่บ้านโฮซุง เขตไชกง วัดนี้เป็นวัดที่มีฮวงจุ้ยรับพลังที่ดี ภายในวัดเงียบสงบหันหน้าออกสู่ทะเล และมีภูเขาสูงใหญ่อยู่ด้านหลัง มีสถาปัตยกรรมแบบจีนโบราณ โดยมีลักษณะเป็นอาคารไม้เก่าแก่ มีการตกแต่งด้วยศิลปะจีนดั้งเดิม และมีรูปปั้นของนายพลแขกงประดิษฐานอยู่ภายในวัด **วัดแห่งนี้**เป็นต้นกำเนิดองค์แขกงในฮ่องกง **เนื่องจาก**องค์แขกงได้ประดิษฐานที่**วัดนี้**เป็นที่แรก โดยเมื่อประมาณ 100 ปีก่อน ก่อนที่จะมีวัดแขกงหมีวในปัจจุบัน สถานที่ตรงนั้นได้เกิดโรคระบาด จึงได้นำมวลสารและอัญเชิญบารมีของวัดแขกงที่เก่าแก่นี้ไปสร้างวัดแขกงหมีวเพื่อเป็นขวัญและกำลังใจ และขับไล่ปัดเป่าสิ่งชั่วร้าย จนกลายเป็นหนึ่งองค์แขกงที่เป็นที่รู้จักของนักธุรกิจในหลายประเทศ วัดแห่งนี้แห่งนี้จะมี กังหันเก่าแก่อายุกว่า 400 ปี กังหันด้านซ้ายที่จะขอพรเรื่องครอบครัว และด้านขวาจะขอพรเรื่องหน้าที่การงานและประสบความสำเร็จในชีวิต



จากนั้น

นำทุกท่านเดินทางสู่ **วัดเจ้าแม่กวนอิมฮ่องกง** หากกล่าวถึงพิธีศักดิ์สิทธิ์ของฮ่องกงที่มีชื่อเสียง **“พิธียืมเงินเจ้าแม่กวนอิม”** คงเป็นหนึ่งในพิธีที่มีชื่อเสียงของวัดแห่งนี้ จึงเป็นที่นิยมเพราะมีความศักดิ์สิทธิ์ในการขอพรด้านเงินทองก้อนโต ความเจริญมั่งมีในชีวิต ซึ่งเชื่อกันว่า เป็นพิธีที่จะช่วยเสริมดวงให้เงินทองไหลมา ทั้งนี้สิ่งที่ขาดไม่ได้เลยก็คือ ชุดไหว้ทำพิธี อาทิ รูป เทียน กระดาษเงิน-ทอง เมื่อได้ก็ตามพรที่ขอสัมฤทธิ์ผลแล้ว ให้เดินทางกลับมาขอบคุณเจ้าแม่กวนอิมด้วยตัวเอง ****สิ่งสำคัญคือ ห้ามติดสินบนองค์เจ้าแม่กวนอิมเด็ดขาด**** เมื่อได้รับซองแดงที่บรรจุผงรูป หลังทำพิธีเสร็จ ให้เก็บรักษาเอาไว้อย่างดี

จากนั้น

นำทุกท่านเดินทางสู่ **วัดบักโต ฮองฮำ** ตามจารีกบนเตา



- บุตุบูม และตงบตอวฮงฮอง
- บอกล้อ นานสกุล ที่อยู่
- บอกลเหตุผล และจำนวนเงินที่ต้องการ
- ศรขอพรแต่ 1 ข้อให้ชัดเจน
- ขอพรให้ตัวเองเท่านั้น
- ไม่ต้องติดสินบน หากพรที่ขอสำเร็จ ให้กลับมาขอบคุณท่านก็พอ
- ปักธูปใหม่กระถาง หยิบผงรูปใส่ซองแดง (ฮั่งเปา) ที่เตรียมไป
- นำซองวงแหวนกระถางธูป 3 รอบ

รูป วัดแห่งนี้สร้างขึ้นในปี 1876 เดิมทีวัดตั้งอยู่บนเนินเขาที่ทางแยกของถนน Tsing Chau และถนน Ma Tau Wai ในปัจจุบัน แต่เนื่องจากการขยายตัวของเมือง พื้นที่ดังกล่าวจึงถูกปรับระดับ และวัดแห่งนี้ก็ถูกรื้อถอนในปี 1921 จึงได้สร้างวัดแห่งใหม่ขึ้นที่ที่ตั้งปัจจุบัน ชาวฮ่องกงนิยมมาขอพรเกี่ยวกับเรื่องสุขภาพ โชคลาภ

จากนั้น

เดินทางไปยัง **วัดหวังต้าเซียน** วัดเก่าแก่อายุกว่าร้อยปี ตัวอาคารของวัดที่มีสถาปัตยกรรมที่สวยงาม รวมทั้งชุมชนประตูทางเข้าที่ยิ่งใหญ่อลังการ ผู้คนมักเดินทางมากราบไหว้ เพราะเชื่อว่า ..พระหวังต้าเซียนมีความศักดิ์สิทธิ์มาก ขอพรสิ่งใดก็จะสมปรารถนาทุกประการ.. นำท่านสักการะ **องค์หวังต้าเซียน** บริเวณลานหน้าวิหารหวังต้าเซียน มีชื่อเสียงด้านการขอพรด้านด้านสุขภาพ ที่ลานด้านในวัดจะมีแท่นสีแดงให้นั่งคุกเข่ากราบไหว้และขอพร นอกจากนี้ยังมี **เชียมซี** ของวัดหวังต้าเซียนได้ชื่อว่า แม่นยำมากๆ ในการทำนายอนาคต

**** หากต้องการเข้าห้องลับที่เก็บ 60 ไท่สวยเอี้ย “ห้องลับหวังต้าเซียน”**



จะมีค่าใช้จ่ายเพิ่ม 100 HK\$ / ท่าน **

วิธีการไหว้ขอพรองค์หวังต้าเซียนที่ถูกต้อง

- อันดับแรกไหว้ “เทพเจ้าฟ้าดิน” หันหน้าออกไปทางหน้าวัด ตั้งสมาธิบอก ฟ้า ดิน บอกชื่อ-นามสกุล ที่อยู่ อายุ วัตถุประสงค์ที่มาขอพรกับองค์หวังต้าเซียน และขอให้พรนี้สัมฤทธิ์ผล
- จากนั้นหันหน้าเข้าวัด ตั้งสมาธิ แล้วขอพร 1 ข้อ ที่เราต้องการมากที่สุด และขอให้กับตัวเองเท่านั้น (โดยส่วนมากมักจะขอเรื่องสุขภาพ)
- ไม่ต้อง “บน” ว่าถ้าสัมฤทธิ์ผลแล้วจะมาถวายอะไร แค่บอกว่า “ถ้าสัมฤทธิ์ผลแล้วจะเดินทางมาขอบคุณด้วยตัวเอง”

นอกจากนี้ยังเป็นวัดที่ใครหลายๆ คนนิยมมาขอพรกับเทพเจ้าด้ายแดง **“เทพเจ้าหุยกุโหลว”** หรือที่รู้จักกันในนามเทพเจ้าแห่งจันทร์ หรือ **ผู้เฒ่าแห่งดวงจันทร์** ที่โด่งดังเรื่องการขอเนื้อคู่สุดๆ อีกจุดหนึ่งที่มีความนิยมสำหรับคนโสดที่อยากมีคู่ บริเวณรูปปั้น **เทพเจ้าแห่งจันทร์** ซึ่งเชื่อกันว่า ..เป็นเทพที่คลบลดลาลให้สมหวังในเรื่องความรัก ด้านข้างมีรูปปั้นเจ้าปาวและเจ้าสาวที่นักท่องเที่ยวนิยมมาผูกด้ายแดง เพื่อขอให้พบกับคู่ครองหรือมีความรักที่มั่นคงและยืนยาว..



* * ให้ ท่าน เดิน ไป หยี บ ด้าย แดง ซึ่ง จะ มี วาง อยู่ ตรง ชุ้ม ด้าน ซ้าย มือ แล้วก็ทำนิ้วตามในภาพ **ที่สำคัญ...อย่าทำด้ายแดงหลุดมือเด็ดขาด!** ส่วนวิธีการขอพรของผู้ชายและผู้หญิงก็จะคล้ายๆ กัน ต่างกันตรงตอนที่เดินไปขอพรเท่านั้น**

วิธีขอพรกับ เทพเจ้าหุยกุโหลว (เทพเจ้าแห่งความรัก) ผู้ผูกด้ายแดง

- สำหรับผู้หญิง: ไหว้ที่องค์ท่านเทพ 3 ครั้ง เดินไปทางรูปปั้นเจ้าสาว และอธิษฐานขอคู่ เมื่อเสร็จแล้วให้ไหว้ 3 ครั้ง แล้วเดินไปที่รูปปั้นเจ้าปาว ใช้มือลูบที่เท้าเจ้าปาว 3 ครั้ง โดยที่มือที่ทำเป็นรูปตามป้ายห้ามคลាយเด็ดขาด หลังจากนั้นให้ปล่อยมือออกได้ แล้วใช้ด้ายแดงผูกไว้ที่เชือก
- สำหรับผู้ชาย: ไหว้ที่องค์ท่านเทพ 3 ครั้ง เดินไปที่รูปปั้นเจ้าปาว และอธิษฐานขอคู่ เมื่อเสร็จแล้วให้ไหว้ 3 ครั้ง แล้วเดินไปที่รูปปั้นเจ้าสาว ใช้มือลูบที่เท้าเจ้าสาว 3 ครั้ง โดยที่มือที่ทำเป็นรูปตามป้ายห้ามคลាយเด็ดขาด หลังจากนั้นให้ปล่อยมือออกได้ แล้วใช้ด้ายแดงผูกไว้ที่เชือก เป็นอันเสร็จขั้นตอน

จากนั้น

อิสระ ช้อปปิ้ง ย่านมงก๊อก แหล่งช้อปปิ้งที่เต็มไปด้วยตรอกซอกซอยที่มีเอกลักษณ์แปลกตา รวมทั้งตลาดเก่าแก่ที่สะท้อนเสน่ห์ และวิถีชีวิตของคนที่ท้องถิ่น ถือเป็นหนึ่งในย่านยอดนิยมที่นักท่องเที่ยวทุกคนต้องแวะเวียนมา มีร้านสวยๆ บาร์เท่ห์ๆ หลบซ่อนตัวอยู่มากมาย ภายในย่านมีตลาดนัด **Ladies' Market** ขนาดใหญ่ซึ่งมีร้านขายเสื้อผ้า และของกระจุกกระจิกให้ได้เลือกซื้อมากมาย



อิสระอาหารค่ำ ตามอัธยาศัยเพื่อความสะดวกในการท่องเที่ยวและช้อปปิ้ง

ที่พัก โรงแรม STARPHIRE HOTEL หรือระดับเทียบเท่า ★★★★★

วันที่สาม

ท่าอากาศยานนานาชาติเซ็กแลปก็อก • ท่าอากาศยานนานาชาติเชียงใหม่



ได้เวลาสมควร นำท่านเดินทางสู่ ท่าอากาศยานนานาชาติเซ็กแลปก็อก

10.45 น. ออกเดินทางสู่ เมืองเชียงใหม่ โดย **FD516 (มีบริการอาหารบนเครื่อง)**

12.10 น. เดินทางถึง ท่าอากาศยานนานาชาติเชียงใหม่ โดยสวัสดิภาพ พร้อมความประทับใจ

อัตราค่าบริการและเงื่อนไขรายการท่องเที่ยว

โปรแกรม มหัศจรรย์...ฮ่องกง เปิดท้องพระคลังเจ้าแม่กวนอิม (FD) 4วัน 2คืน					
วันเดินทาง	ราคาผู้ใหญ่ พัก 2-3 ท่าน	เด็กมีเตียง	เด็กไม่มีเตียง	ราคาทัวร์ไม่รวม ตัวเครื่องบิน	พักเดี่ยว เพิ่ม
25 – 27 เมษายน 2568	18,999.-	18,999.-	17,999.-	12,999.-	5,000.-
23 – 25 พฤษภาคม 2568	18,999.-	18,999.-	17,999.-	12,999.-	5,000.-
27-29 มิถุนายน 2568	18,999.-	18,999.-	17,999.-	12,999.-	5,000.-
25 – 27 กรกฎาคม 2568	20,999.-	20,999.-	19,999.-	14,999.-	5,000.-
22 – 24 สิงหาคม 2568	19,999.-	19,999.-	18,999.-	13,999.-	5,000.-
26 – 28 กันยายน 2568	20,999.-	20,999.-	19,999.-	14,999.-	5,000.-
24 – 26 ตุลาคม 2568	20,999.-	20,999.-	19,999.-	14,999.-	5,000.-
21 – 23 พฤศจิกายน 2568	18,999.-	18,999.-	17,999.-	12,999.-	5,000.-
19 – 21 ธันวาคม 2568	20,999.-	20,999.-	19,999.-	14,999.-	5,000.-

ค่าทิปคนขับรถ และมีคฤเทศก์ท้องถิ่น
ท่านละ 1,500 บาท/ทริป/ลูกทัวร์ 1 ท่าน

** ค่าบริการนำทัวร์ตามความพึงใจในบริการของท่าน **

ราคา INFANT (อายุไม่ถึง 2 ปี บริบูรณ์ ณ
วันเดินทางกลับ) ท่านละ 6,000 บาท อัตรา
นี้รวมรายการทัวร์ และตัวเครื่องบินแล้ว

โปรดอ่านอย่างละเอียด:

- หากไม่มีห้องพักประเภท TRIPLE ROOM (TRP) กรณีเดินทาง 3 ท่าน **จะต้องชำระค่าพักเดี่ยวเพิ่ม** กรุณาสอบถามก่อนทำการจองทุกครั้ง หากมีเด็กอายุไม่เกิน 3- 11 ปีบริบูรณ์ ร่วมเดินทางด้วยและมีความประสงค์จะพักกับผู้ปกครอง ต้องทำการแจ้งล่วงหน้าก่อนทำการจองเท่านั้น พร้อมระบุต้องการพักแบบใด (เด็กมีเตียง/เด็กไม่มีเตียง)
- บริษัทฯ จะยึดประเภทห้องพักตามใบจองจากบริษัทเอเจนซีที่ท่านทำการจองทัวร์มาเท่านั้น หากมีการแจ้งเปลี่ยนห้องพักในระยะเวลาใกล้วันเดินทาง อาจจะมีค่าใช้จ่ายเพิ่มเติม หรือไม่สามารเปลี่ยนแปลงประเภทห้องพักได้
- กรณีต้องการจัดกรุ๊ปส่วนตัว หากผู้เดินทางเป็น นักเรียน นักศึกษา ครู หมอ พยาบาล ทหาร ธุรกิจขายตรง (เครื่องสำอาง อาหารเสริม หรืออื่นๆ) และชาวต่างชาติ ต้องทำการขอราคาใหม่ทุกครั้ง ถ้าต้องการเพิ่มเติมหรือปรับเปลี่ยนสถานที่เพื่อศึกษาดูงาน กรุณาแจ้งรายละเอียดเพิ่มเติมกับบริษัทฯ โดยละเอียด
- ตามนโยบายการการท่องเที่ยวของประเทศฮ่องกง (รวมถึงฝั่งมาเก๊า เช่นเจ๊น และจูไห่) ผู้เดินทางจะต้องมีการเข้าชมสินค้าของทางรัฐบาลคือ โรงงานจิลเวลรี่ ร้านหยก ร้านยา ร้านยางพารา เป็นต้น ซึ่งจำเป็นต้องระบุไว้ในรายการทัวร์ หากจะซื้อหรือไม่ซื้อขึ้นอยู่กับความพึงพอใจ
- เนื่องจากทัวร์ครั้งนี้มีจุดประสงค์เพื่อเดินทางท่องเที่ยวเป็นหมู่คณะเท่านั้น หากต้องการแยกตัวออกจากคณะเดินทางโดยไม่ลงวันรัฐบาล บริษัทฯ ขอสงวนสิทธิ์คิดค่าดำเนินการแยกท่องเที่ยวเป็นเงิน **2,000 HK\$/ลูกทัวร์ 1 ท่าน** หากท่านใดไม่เข้าร้านดังกล่าวจะต้องจ่ายค่าทัวร์เพิ่ม เนื่องจากมีผลต่อราคาทัวร์
- ในกรณีที่ไม่สามารถเดินทางออกจากประเทศไทยได้ เนื่องจากเจ้าหน้าที่ตรวจคนเข้าเมืองฝั่งไทย /หน่วยงานอื่นๆ ไม่อนุญาตให้ออกเดินทาง หรือไม่สามารถเดินทางเข้าประเทศฮ่องกงได้ เนื่องจากเจ้าหน้าที่ตรวจคนเข้าเมืองทางฝั่งฮ่องกงปฏิเสธการเข้าเมือง บริษัทฯ ขอสงวนสิทธิ์ไม่รับผิดชอบค่าใช้จ่ายที่จะเกิดขึ้นตามมา และจะไม่สามารถคืนเงินค่าทัวร์ในทุกกรณี
- บริษัทฯ ขอสงวนสิทธิ์สลับโปรแกรมทัวร์ตามความเหมาะสม (โดยไม่ต้องแจ้งให้ทราบล่วงหน้า) อันเนื่องมาจากเหตุการณ์ต่างๆ หรืออาจเกิดขึ้นจากเหตุสุดวิสัย แต่จะคำนึงถึงผลประโยชน์ของผู้เดินทางเป็นสำคัญ
- โปรแกรม โรงแรม และมี้ออาหาร อาจจะมีการสลับปรับเปลี่ยน ขึ้นอยู่กับความเหมาะสมเป็นหลัก โดยคำนึงถึงประโยชน์ของผู้เดินทางเป็นสำคัญ
- กรณีสายการบินประกาศยกเลิกเที่ยวบิน หรือประกาศเลื่อนเที่ยวบินออกไปจนกว่าจะสามารถเดินทางได้ อันเนื่องมาจากการเกิดอุบัติเหตุทางธรรมชาติต่างๆ ทำให้ไม่สามารถเดินทางไปยังประเทศฮ่องกงได้ หรือในกรณีเกิดอุบัติเหตุทางธรรมชาติระหว่างท่องเที่ยวอยู่ในประเทศฮ่องกง ทำให้คณะไม่สามารถท่องเที่ยวตามโปรแกรมได้ ซึ่งเหตุสุดวิสัยดังกล่าวอยู่นอกเหนือไปจากความรับผิดชอบและความควบคุมของบริษัทฯ โดยทางบริษัทฯ จะยึดประกาศจากทางรัฐบาลฮ่องกง และความปลอดภัยของคณะเป็นสำคัญ ทั้งนี้ เพื่อความปลอดภัยสูงสุดขอความร่วมมือปฏิบัติตามประกาศ และคำแนะนำของเจ้าหน้าที่อย่างเคร่งครัด หากเกิดอุบัติเหตุอันเนื่องมาจากการฝ่าฝืนค่าประกาศเตือน หรือจากความประมาทของตัวท่านเอง **** บริษัทฯทัวร์ในประเทศไทยและฮ่องกง รวมถึงบริษัทประกันภัยในประเทศไทยและฮ่องกง จะไม่รับผิดชอบค่าเสียหายที่เกิดขึ้นในทุกกรณี ****
- ทางบริษัทฯจะถือว่าท่านรับทราบ และยอมรับทุกเงื่อนไขดังกล่าวแล้ว

อัตราค่าบริการรวม

- ✘ ตัวเครื่องบินไป - กลับพร้อมคนละ (ไม่สามารถสะสมไม่ได้)
- ✘ ภาษีน้ำมันและภาษีตัวทุกชนิด (สงวนสิทธิ์ให้เพิ่มหากสายการบินปรับขึ้นก่อนวันเดินทาง)
- ✘ ค่าระวางน้ำหนักกระเป๋า ตามที่สายการบินกำหนด
- ✘ ที่พักโรงแรมตามรายการ พักห้องละ 2-3 ท่าน (กรณีโรงแรมไม่มีห้องพักสำหรับ 3 ท่าน ลูกค้ายจะต้องเพิ่มเงินเป็นห้องพักห้องเดียว)
- ✘ มีอาหารตามรายการระบุ (สงวนสิทธิ์ในการสลับมือหรือเปลี่ยนแปลงเมนูอาหารตามสถานการณ์)
- ✘ ค่าน้ำดื่มบนรถวันละ 1 ขวด/ท่าน
- ✘ ค่าเข้าชมสถานที่ท่องเที่ยวตามรายการระบุ
- ✘ ค่ารถโค้ช รับ-ส่ง สถานที่ท่องเที่ยวตามรายการระบุ
- ✘ ประกันอุบัติเหตุวงเงิน 1,000,000 บาท (เป็นไปตามเงื่อนไขตามกรมธรรม์)

*เงื่อนไขประกันการเดินทาง ค่าประกันอุบัติเหตุและค่ารักษาพยาบาล กลุ่มครองเฉพาะกรณีที่ได้รับอุบัติเหตุของผู้เดินทางระหว่างการเดินทาง ไม่คุ้มครองถึงการสูญเสียทรัพย์สินส่วนตัวและไม่คุ้มครองโรคประจำตัวและปัญหาสุขภาพอื่นๆ

อัตราค่าบริการไม่รวม

- ✘ ภาษีมูลค่าเพิ่ม 7% และภาษีหัก ณ ที่จ่าย 3%
- ✘ ค่าธรรมเนียมออกหนังสือเดินทางไทย หรือค่าธรรมเนียมสำหรับผู้ถือหนังสือเดินทางต่างชาติ (หากมีการเรียกเก็บเพิ่ม)
- ✘ ค่าใช้จ่ายส่วนตัวอื่นๆ ที่ไม่ได้ระบุไว้ในรายการ
- ✘ ค่าส่วนต่างน้ำหนักกระเป๋าเดินทาง กรณีที่เกินกว่าสายการบินกำหนด
- ✘ ค่าใช้จ่ายอันเกิดจากความล่าช้าของสายการบิน อุบัติภัยธรรมชาติ การประท้วง การก่อกวน การนัดหยุดงาน ซึ่งอยู่นอกเหนือจากความควบคุมของบริษัทฯ
- ✘ ค่าทิปไกด์ท้องถิ่น พนักงานขับรถ ผู้ช่วยคนขับรถ (บังคับตามระเบียบธรรมเนียมของประเทศ)
- ✘ ค่าใช้จ่ายที่เกี่ยวข้องกับโรค COVID-19 ทุกกรณี

****ทิปหัวหน้าทัวร์ ไม่บังคับ ขึ้นอยู่กับความพึงพอใจของท่าน****



กรณีที่ท่านต้องออกตัวภายใน เช่น (ตัวเครื่องบิน, ตัวรถทัวร์, ตัวรถไฟ) กรุณาสอบถามที่เจ้าหน้าที่ทุกครั้ง ก่อนทำการออกตัว เนื่องจากสายการบินอาจมีการเปลี่ยนแปลงไฟลท์บิน หรือเวลาบินโดยไม่ได้แจ้งให้ทราบล่วงหน้า ทางบริษัทฯ จะไม่รับผิดชอบใด ๆ ในกรณี ที่ท่านออกตัวภายในโดยไม่ได้แจ้งให้ทราบและหากไฟลท์บินมีการเปลี่ยนแปลงเวลาบินเพราะถือว่าท่านยอมรับในเงื่อนไขดังกล่าว

เงื่อนไขการสำรองที่นั่งและการยกเลิกทัวร์



การจองทัวร์

- กรุณาจองทัวร์ล่วงหน้า ก่อนการเดินทาง พร้อมชำระมัดจำ 10,000 บาท ส่วนที่เหลือชำระทันทีก่อนการเดินทางไม่น้อยกว่า 21 วัน มิฉะนั้นถือว่าท่านยกเลิกการเดินทางโดยอัตโนมัติ (ช่วงเทศกาลกรุณาชำระก่อนเดินทาง 30 วัน)

กรณียกเลิก : จองกรุ๊ป

- ยกเลิกก่อนการเดินทาง 45 วันขึ้นไป บริษัทฯ จะคืนเงินมัดจำให้ทั้งหมด โดยหักค่าใช้จ่ายที่เกิดขึ้นจริง ยกเว้นในกรณีวันหยุดเทศกาล, วันหยุดนักขัตฤกษ์ ยกเลิกก่อนการเดินทาง 60 วัน จะคืนเงินมัดจำให้ทั้งหมด โดยหักค่าใช้จ่ายที่เกิดขึ้นจริง (ค่าใช้จ่ายที่เกิดขึ้นจริง อาทิเช่น ค่าตั๋วเครื่องบิน ค่าโรงแรม ฯลฯ)
- ยกเลิกการเดินทาง 45 วัน ก่อนการเดินทาง หักค่าทัวร์ 50% จากราคาขาย และหักค่าใช้จ่ายที่เกิดขึ้นจริงทั้งหมดไม่ว่ากรณีใดๆ ทั้งสิ้น (ค่าใช้จ่ายที่เกิดขึ้นจริง อาทิเช่น ค่าตั๋วเครื่องบิน ค่าโรงแรม ฯลฯ)
- ยกเลิกการเดินทาง 30 วัน ก่อนการเดินทาง บริษัทฯ ขอสงวนสิทธิ์เก็บเงินค่าทัวร์ทั้งหมดไม่ว่ากรณีใด ๆ ทั้งสิ้น

กรณียกเลิก : ตั๊กกรุ๊ป

- ยกเลิกหรือเลื่อนการเดินทางต้องทำก่อนการเดินทาง 60 วัน บริษัทฯจะคืนเงินมัดจำให้ทั้งหมด ยกเว้นในกรณีวันหยุดเทศกาล, วันหยุดนักขัตฤกษ์ ทางบริษัทฯขอสงวนสิทธิ์ยึดเงินมัดจำโดยไม่มีเงื่อนไขใดๆทั้งสิ้น
- ยกเลิกการเดินทางภายใน 60 วัน ทางบริษัทฯขอสงวนสิทธิ์ยึดเงินมัดจำโดยไม่มีเงื่อนไขใดๆทั้งสิ้น
- ยกเลิกการเดินทางหลังชำระเต็มจำนวน ทางบริษัทฯขอสงวนสิทธิ์เก็บเงินค่าทัวร์ทั้งหมดโดยไม่มีเงื่อนไขใดๆทั้งสิ้น

กรณีเจ็บป่วย

- กรณีเจ็บป่วย จนไม่สามารถเดินทางได้ ซึ่งจะต้องมีใบรับรองแพทย์จากโรงพยาบาลรับรอง บริษัทฯจะทำการเลื่อนการเดินทางของท่านไปยังคณะต่อไป แต่ทั้งนี้ท่านจะต้องเสียค่าใช้จ่ายที่ไม่สามารถยกเลิกหรือเลื่อนการเดินทางได้ตามความเป็นจริง
- ในกรณีเจ็บป่วยกะทันหันก่อนล่วงหน้าเพียง 7 วันทำการ ทางบริษัทฯ ขอสงวนสิทธิ์ในการคืนเงินทุกกรณี



กรณีจองทัวร์วันหยุดเทศกาล, วันหยุดนักขัตฤกษ์, วันหยุดยาวต่อเนื่อง และได้มีการแจ้งยกเลิกทัวร์ทางบริษัทฯขอสงวนสิทธิ์เก็บค่าทัวร์ทั้งหมด โดยไม่มีเงื่อนไขใดๆ ทั้งสิ้น

เงื่อนไขอื่น ๆ



- สวงวนสิทธิ์ในการเก็บค่าใช้จ่ายทั้งหมด กรณีท่านยกเลิกการเดินทาง และมีผลทำให้คณะเดินทางไม่ครบตามจำนวนที่บริษัทฯ กำหนดไว้ (15 ท่านขึ้นไป) เนื่องจากเกิดความเสียหายต่อทางบริษัทฯ และผู้เดินทางอื่นที่เดินทางในคณะเดียวกัน บริษัทต้องนำไปชำระค่าเสียหายต่างๆ ที่เกิดจากการยกเลิกของท่าน
- คณะผู้เดินทางจำนวน 15 ท่านขึ้นไปจึงออกเดินทาง ในกรณีที่ผู้เดินทางไม่ถึง 15 ท่าน ขอสงวนสิทธิ์เลื่อนวันเดินทาง หรือยกเลิกการเดินทาง โดยทางบริษัทจะแจ้งให้ท่านทราบล่วงหน้า 10 วัน ก่อนการเดินทาง
- กรณีที่ท่านต้องออกตัวภายใน เช่น ตัวเครื่องบิน ตัวรถทัวร์ ตัวรถไฟ กรุณาสอบถามที่เจ้าหน้าที่ทุกครั้งก่อนทำการออกตัว เนื่องจากสายการบินอาจมีการปรับเปลี่ยนไฟล์ทบิน หรือเวลาบิน โดยไม่ได้แจ้งให้ทราบล่วงหน้า ทางบริษัทฯ จะไม่รับผิดชอบใดๆ ในกรณีที่ท่านออกตัวภายในโดยไม่แจ้งให้ทราบ และหากไฟล์ทบินมีการปรับเปลี่ยนเวลาบิน เพราะถือว่าท่านยอมรับในเงื่อนไขดังกล่าว
- อัตราค่าทัวร์นี้สำหรับบัตรโดยสารเครื่องบินแบบหมู่คณะ (ตัวกรุ๊ป) ไม่สามารถเลื่อนไฟล์ทขาไปหรือขากลับได้ จำเป็นจะต้องไปและกลับตามกำหนดการเท่านั้น หากต้องการเปลี่ยนแปลงไฟล์ทบิน กรุณาติดต่อเจ้าหน้าที่เป็นกรณีพิเศษ
- กรณีใช้หนังสือเดินทางราชการ (เล่มน้ำเงิน) เดินทางเพื่อการท่องเที่ยวเกี่ยวกับคณะทัวร์ หากท่านถูกปฏิเสธในการเข้า-ออกประเทศใดๆ ก็ตาม ทางบริษัทฯ ขอสงวนสิทธิ์ไม่คืนค่าทัวร์และรับผิดชอบใดๆ ทั้งสิ้น
- เมื่อท่านได้ชำระเงินมัดจำหรือทั้งหมด ทางบริษัทฯ จะถือว่าท่านรับทราบและยอมรับในเงื่อนไขต่างๆ ของบริษัทฯ ที่ได้ระบุไว้ในรายการทัวร์ทั้งหมด

รายละเอียดเพิ่มเติม

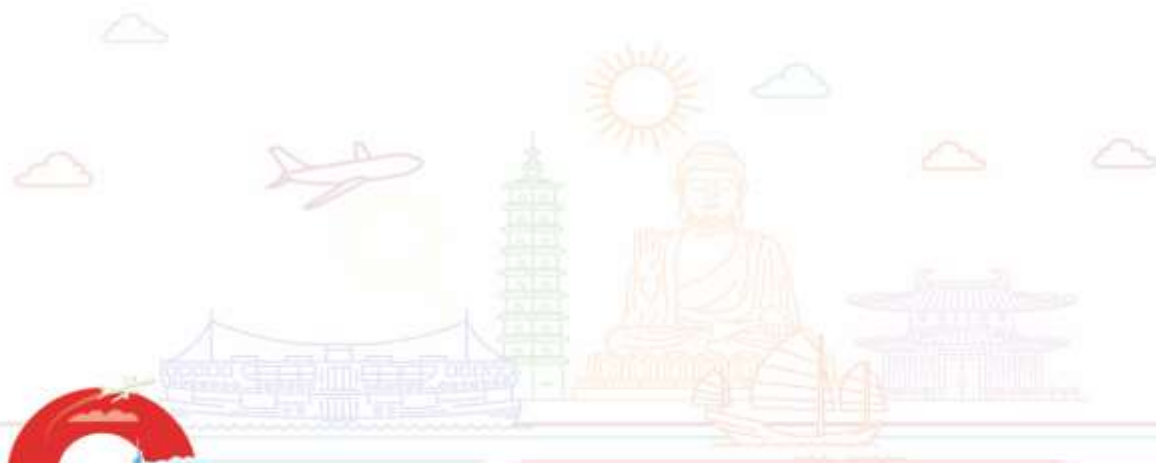


- บริษัทฯ มีสิทธิ์ในการเปลี่ยนแปลงโปรแกรมทัวร์ในกรณีที่เกิดเหตุสุดวิสัยจนไม่อาจแก้ไขได้
- เที่ยววัน ราคา และรายการท่องเที่ยว สามารถเปลี่ยนแปลงได้ตามความเหมาะสม โดยคำนึงถึงผลประโยชน์ของผู้เดินทางเป็นสำคัญ
- กรณีที่ท่านเป็นอิสลาม ไม่ทานเนื้อสัตว์ หรือแพ้อาหารบางประเภท กรุณาแจ้งเจ้าหน้าที่เป็นกรณีพิเศษ
- กรณีผู้เดินทางต้องการความช่วยเหลือเป็นพิเศษ อาทิ เช่น ต้องการวีลแชร์ กรุณาแจ้งบริษัทฯ อย่างน้อย 5-7 วันก่อนการเดินทาง มิฉะนั้น จะไม่สามารถจัดการให้ล่วงหน้าได้
- หนังสือเดินทางต้องมีอายุการใช้งานเหลือไม่น้อยกว่า 6 เดือน และบริษัทฯ รับเฉพาะผู้มีจุดประสงค์ เดินทางเพื่อท่องเที่ยวเท่านั้น (หนังสือเดินทางต้องมีอายุการใช้งานไม่น้อยกว่า 6 เดือน บริษัทฯ ไม่รับผิดชอบหากอายุเหลือไม่ถึง และไม่สามารถเดินทางได้)
- หากเกิดความล่าช้าของสายการบิน หรือสายการบินยกเลิกเที่ยวบิน การประท้วง การนัดหยุดงานการก่อกองจลาจล หรือเหตุภัยพิบัติทางธรรมชาติ ซึ่งท่านจะต้องยอมรับในเงื่อนไขนี้ ในกรณีที่เกิดเหตุสุดวิสัยอาจจะมีการปรับเปลี่ยนโปรแกรมตามความเหมาะสม
- ในกรณีที่ปฏิเสธการเข้า/ออกเมืองจากเจ้าหน้าที่ตรวจคนเข้าเมืองฝั่งไทย และเจ้าหน้าที่กรม แรงงานทั้งจากไทยและต่างประเทศ หรือถูกปฏิเสธการเข้าประเทศเกาหลีจากเจ้าหน้าที่ตรวจคนเข้าเมือง ซึ่งอยู่นอกเหนือความรับผิดชอบของบริษัทฯ ขอสงวนสิทธิ์ที่จะไม่คืนค่าทัวร์ไม่ว่ากรณีใดๆ ทั้งสิ้น
- หากผู้เดินทางประสบเหตุสภาวะฉุกเฉินจากโรคประจำตัว ซึ่งไม่ได้เกิดจากอุบัติเหตุในรายการท่องเที่ยว ทางบริษัทฯ จะไม่รับผิดชอบใดๆ ทั้งสิ้น ซึ่งท่านจะต้องยอมรับในเงื่อนไขนี้ ในกรณีที่เกิดเหตุสุดวิสัย ซึ่งอยู่นอกเหนือความรับผิดชอบของบริษัทฯ
- หากใช้บริการของทางบริษัทฯ ไม่ครบ อาทิ ไม่เที่ยวบางรายการ ไม่ทานอาหารบางมื้อ ทางบริษัทฯ จะไม่รับผิดชอบใดๆ ทั้งสิ้น เพราะค่าใช้จ่ายทุกอย่างทางบริษัทฯ ได้ชำระค่าใช้จ่ายให้ตัวแทนต่างประเทศแบบเหมาจ่ายขาดก่อนเดินทางเรียบร้อยแล้ว
- หากเกิดสิ่งของสูญหายจากการโจรกรรม อุบัติเหตุที่เกิดจากความประมาทของนักท่องเที่ยว หรือกรณีที่เกิดอุบัติเหตุ และชำรุดจากสายการบิน ทางบริษัทฯ จะไม่รับผิดชอบใดๆ ทั้งสิ้น



รายละเอียดเพิ่มเติม

- ตัวเครื่องบินเป็นตัวราคาพิเศษ กรณีที่ท่านไม่เดินทางพร้อมคณะไม่สามารถนำมาเลื่อนวัน คืนเงินหรือไม่สามารถเปลี่ยนชื่อได้ หากมีการปรับราคาบัตรโดยสารสูงขึ้นตามอัตราค่าน้ำมัน หรือค่าเงินแลกเปลี่ยน ทางบริษัทฯ สงวนสิทธิ์ปรับราคาตัวดังกล่าว
- เมื่อตกลงชำระเงินไม่ว่าทั้งหมด หรือบางส่วนผ่านตัวแทนของบริษัทฯ หรือชำระโดยตรงกับทางบริษัทฯ ทางบริษัทฯ จะถือว่าท่านได้ยอมรับในเงื่อนไขข้อตกลงต่างๆ ที่ได้ระบุไว้ข้างต้นนี้แล้วทั้งหมด
- กรุ๊ปที่เดินทางช่วงวันหยุด และเทศกาลที่ต้องการันตีมัดจำกับสายการบิน หรือผ่านตัวแทนในประเทศ/ต่างประเทศ รวมถึงเที่ยวบินพิเศษ เช่น Charter Flight, Extra Flight จะไม่มีการคืนเงินมัดจำหรือค่าตัวรั้งทั้งหมด
- ในกรณีของหนังสือเดินทางจะต้องไม่มีการชำระต๋ง เบี้ยกน้า การขีดเขียนรูปต่างๆ หรือแม้กระทั่งตราปั้มลายการ์ตูน ที่ไม่ใชการประทับตราอย่างเป็นทางการของประเทศนั้นๆ กรุณาตรวจสอบก่อนออกเดินทางทุกครั้ง หากเจ้าหน้าที่ตรวจคนเข้าเมืองปฏิเสธการเข้า-ออกเมืองของท่านทางบริษัทฯ จะไม่รับผิดชอบใดๆ ทั้งสิ้น
- ผู้เดินทางที่อายุไม่ถึง 18 ปีบริบูรณ์ ไม่ได้เดินทางกับบิดา มารดา ต้องมีจดหมายยินยอมให้บุตรเดินทางไปต่างประเทศจากบิดาหรือมารดาแนบมาด้วย
- กรณีมี "คดีความ" ที่ไม่อนุญาตให้ท่านเดินทางออกนอกประเทศได้ โปรดทำการตรวจสอบก่อนการจองตั๋วว่าท่านสามารถเดินทางออกนอกประเทศได้หรือไม่ ถ้าไม่สามารถเดินทางได้ ซึ่งเป็นสิ่งที่อยู่เหนือการควบคุมของบริษัทฯ ทางบริษัทฯ จะไม่รับผิดชอบใดๆ ทั้งสิ้น
- กรณี "หญิงตั้งครรภ์" ท่านจะต้องมีใบรับรองแพทย์ ระชัดเจนว่าสามารถเดินทางออกนอกประเทศได้ รวมถึงรายละเอียดอายุครรภ์ที่ชัดเจนสิ่งนี้อยู่เหนือการควบคุมของบริษัทฯ ทางบริษัทฯ จะไม่รับผิดชอบใดๆ ทั้งสิ้น



ก่อนตัดสินใจจองตั๋วควรอ่านเงื่อนไขการเดินทางและรายการทัวร์อย่างละเอียด
ทุกหน้าอย่างถี่ถ้วนแล้วจึงมัดจำเพื่อประโยชน์ของท่านเอง