

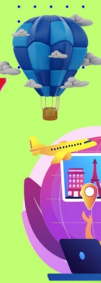


089-659-1717

Office 095-659-1717

H2otour59@gmail.com

309/167 คอนโดลุมพินี ชิววี่ ซะอำ ต.ชะอำ อ.ชะอำ จ.เพชรบุรี 76120



ใบอนุญาตเลขที่ 11/08185



@h2otour59



2024



Dream True

# HONGKONG

ฮ่องกง Free Day ช้อปปิ้งเต็มอิ่ม

เดินทาง มีนาคม - พฤษภาคม 2568

AD-HKG134-EK

3 วัน | 2 คืน |



น้ำหนักกระเป๋า 25 kg

ราคา เริ่มต้น

# 14,900



วัดหวังต้าเซียน



เจ้าแม่กวนอิมวัดหลินฟ้า



OPTION 1 พระใหญ่+กระเช้า



OPTION 2 ดิสนีย์แลนด์

เต็มอิ่ม ทิ้งหัวใจพระบอพร การเงิน การงานความรักและช้อปปิ้ง  
ริฟลิสเบย์ มงกิก วัดเขangkงหมิว เจ้าแม่กวนอิมของอำ วัดหวังต้าเซียน ช้อปปิ้งจิมซาจุ่ย

ประกันอุบัติเหตุ

โรงแรม 4 ดาว

อาหาร 5 มื้อ



เมนูพิเศษ!!

บุฟเฟ่ต์ชาบู ต้มยำฮ่องกง

Dream true  
**HONGKONG**  
ฮ่องกง ช้อปปิ้งจัดเต็ม พาบุญจัดหนัก

AD-HKG134-EK

Emirates

3 วัน | 2 คืน

วันที่	โปรแกรมทัวร์	อาหาร			โรงแรม
		เช้า	เที่ยง	เย็น	
1	สนามบิณสูรธรรมภูมิ – สนามบิณเช็กแล็บก็อก – ช้อปปิ้งย่าน จิมซาจุ่ย – ชมวิวอ่าววิคตอเรีย – AVENUE OF STAR – SYMPHONY OF LIGHT	–	→	–	RAMADA HKG GRAND หรือ METROPARK KOWLOON หรือเทียบเท่า 4 ดาว ★★★★★
2	FREE DAY อิสระช้อปปิ้งเต็มวัน หรือเลือกซื้อ OPTIONS OPTION 1 : กระเช้ามองปิง 360 - โห้วพระใหญ่เทียนถาน OPTION 2 : ฮ่องกงดิสนีย์แลนด์	✓ ต้มข้าว ฮ่องกง	–	–	RAMADA HKG GRAND หรือ METROPARK KOWLOON หรือเทียบเท่า 4 ดาว ★★★★★
3	เกาะฮ่องกง – เจ้าแม่กวนอิม หาดรีฟลิสเบย์ – วัดหลินฟ้า – เจ้าแม่กวนอิม วัดสองห้า – โรงงานจิ๋วเวอร์รี่ – ร้านหยก – วัดหวังต้าเซียน – วัดแชกงหมิว – ช้อปปิ้งย่านมงก็อก – สนามบิณเช็กแล็บก็อก – สนามบิณสูรธรรมภูมิ	✓ ต้มข้าว ฮ่องกง	✓ ชาบู ชาบู	→	-----

\*\* รายการทัวร์ข้างต้นอาจมีการปรับเปลี่ยนเพื่อความเหมาะสม \*\*

## เดินทางโดยสายการบิน



BKK	→	HKG
เที่ยวบิน	เวลาออก	เวลาถึง
EK384	13.45	17.40
HKG	→	BKK
เที่ยวบิน	เวลาออก	เวลาถึง
EK385	21.00	23.15

### DAY1


สนามบินสุวรรณภูมิ – สนามบินเช็กแล็บก๊อก – ซุปบี้ย่านจิมซาจุ่ย – ชมวิวอ่าววิกตอเรีย – AVENUE OF STAR – SYMPHONY OF LIGHT  (-/→/-)

10.30 น. คณะพร้อมกัน ณ ท่าอากาศยานสุวรรณภูมิ ขาออกชั้น 4 โดยสายการบิน **EMIRATES (EK)** โดยมีเจ้าหน้าที่คอย อำนวยความสะดวกด้านสัมภาระแก่ท่าน

\*\*\*หมายเหตุ : เคาน์เตอร์เช็คอินปิดบริการก่อนเวลาเครื่องออก 60 นาที และไม่มีประกาศเตือนผู้โดยสารขึ้นเครื่อง ดังนั้นผู้โดยสารจำเป็นต้องพร้อม ณ ประตูขึ้นเครื่องก่อนเวลาเครื่องออกอย่างน้อย 45 นาที \*\*\*

13.45 น. เห็นฟ้าสู่ **ฮ่องกง** เที่ยวบินที่ **EK384** (บริการอาหารและเครื่องดื่มบนเครื่อง)

17.40 น. เดินทางถึง **สนามบินเช็กแล็บก๊อก (CHEK LAP KOK INTERNATIONAL AIRPORT)** เขตปกครองพิเศษ ฮ่องกง นำท่านเข้าพิธีการตรวจคนเข้าเมือง หลังผ่านพิธีการตรวจคนเข้าเมืองเป็นที่เรียบร้อยแล้ว รับกระเป๋าสัมภาระ เดินทางโดยรถโค้ชปรับอากาศ (เวลาที่องถิ่นที่ฮ่องกงเร็วกว่าประเทศไทย 1 ชั่วโมง)

 นำท่านเดินทาง ผ่านเส้นทางไฮเวย์อันทันสมัยข้ามสะพานแขวนซิงหม่า (TSING MA BRIDGE) ซึ่งเป็นสะพานแขวนสองชั้นที่ยาวที่สุดในโลก โดยมีความยาวทั้งหมด 2.2 กิโลเมตร (1.4 ไมล์) เชื่อมต่อระหว่างฮ่องกงอินเตอร์เนชั่นแนลแอร์พอร์ตกับตัวเมืองฮ่องกง ตัวสะพานชั้นบนจะเป็นทางให้รถยนต์วิ่ง ส่วนชั้นล่างเป็นเส้นทางของเอ็มทีอาร์ (MTR) และแอร์พอร์ตเอ็กเพรสเทรนส์ (AIRPORT EXPRESS TRAINS) สะพานแขวนซิงหม่านี้ ได้ถูกคัดเลือกให้เป็นสัญลักษณ์ของคู่รักทั่วโลกอีกด้วย

# Dream True Hongkong

สะพานแขวนชิงหม่า



📍 จากนั้นนำท่านช้อปปิ้ง **ย่านจิมซาจุ่ย** เป็นแหล่งช้อปปิ้งชื่อดัง มีร้านขายของทั้งเครื่องหนัง, เครื่องกีฬา, เครื่องใช้ไฟฟ้า, กล้องถ่ายรูป, อุปกรณ์อิเล็กทรอนิกส์ และสินค้าแบบที่เป็นของพื้นเมืองฮ่องกงอยู่ด้วย อีกทั้งสินค้าแบรนด์เนม รวมถึงร้านอาหาร ตั้งอยู่บนถนนนาธาน ถนนทอดยาวตั้งแต่ จิมซาจุ่ย จนถึงย่านปรีซ์เฮ็ดเวิร์ด เต็มไปด้วยร้านค้าต่าง ๆ มากมาย ทั้งเสื้อผ้าแบรนด์เนมระดับ HI-END ชื่อดังทั่วโลก ห้างสรรพสินค้าที่ทันสมัย จากถนนนาธานไปที่ถนนแคนตัน ท่านจะตื่นตาตื่นใจไปกับเอาต์เล็ตแบรนด์ที่เรียงติดกันเป็นแถบ นอกจากนี้ยังมี HARBOUR CITY ศูนย์การค้ายักษ์ใหญ่ของฮ่องกง ซึ่งมีร้านค้ากว่า 450 ร้านรวมอยู่ที่นี้ และมี SHOPPING COMPLEX ขนาดใหญ่ชื่อ OCEAN TERMINAL ซึ่งประกอบไปด้วยห้างสรรพสินค้าเรียงรายกันอยู่ และมีทางเชื่อมติดต่อกันสามารถเดินทะลุถึงกันได้ มีสินค้าแบรนด์ดัง ไม่ว่าจะเป็น GIORDANO, BOSSINI, COACH, LONGCHAMP, LOUIS VUITTON, PRADA, HEMES และอีกมากมายให้ท่านได้เลือกซื้อ



📍 อีระอาหารเย็นตามอริยาศัย \*\*เพื่อความสะดวกในการช้อปปิ้ง\*\*

📍 ชมวิว **อ่าววิคตอเรีย** ที่ถนนแห่งดวงดาวของฮ่องกง **AVENUE OF STAR** จำลองมาจาก HOLLYWOOD WALK OF FAME "ถนนฮอลลีวูดแห่งเอเชีย" ตั้งอยู่บริเวณทางเหนือของท่าเรือวิคตอเรีย สถานที่แห่งนี้เป็นสัญลักษณ์แห่งความเจริญรุ่งเรืองของอุตสาหกรรมภาพยนตร์ มีทั้งรูปปั้นและรอยประทับของฝ่ามือของนักแสดงที่มีชื่อเสียง เช่น บรูซ ลี (BRUCE LEE), เหมย ยิ่นฟาง (ANITA MUI), เจินหลง (JACKIE CHAN) และนำท่านชมโชว์แสง, สี, เสียง **SYMPHONY OF LIGHTS** ที่ริมอ่าววิคตอเรีย ซึ่งจะมองเห็นตึกของฮ่องกงกว่า 40 ตึกทั้งฝั่งฮ่องกงและเกาลูนเปิดไฟขึ้นพร้อมกันอย่างสวยงาม แต่ละตึกจะยิงแสงเลเซอร์สีต่างๆให้เข้ากับจังหวะเพลงที่เปิดตลอดการ แสดงโชว์ อลังการสุดๆ โชว์นี้มีด้วยกันทั้งหมด 5 ธีม คือ **AWAKENING, ENERGY, HERITAGE, PARTNERSHIP** และ **CELEBRATION** เป็นการแสดงที่ไม่ควรพลาดเมื่อมาฮ่องกง



ที่พัก METROPARK KOWLOON, iCLUB MONG KOK HOTEL, RAMADA HKG GRAND หรือเทียบเท่าระดับ 4 ดาว

## DAY2

FREE DAY อิสระช้อปปิ้ง หรือเลือกซื้อ OPTIONS

📶 (DS/-/-)

OPTIONS 1 : เกาะลันเตา – กระเช้ามองปิง 360 – หมู่บ้านวัฒนธรรมมองปิง – พระใหญ่เทียนถาน

OPTIONS 2 : อ่องกงดิสนีย์แลนด์

เช้า 📶 บริการอาหารเช้า ณ ภัตตาคาร ...เมนูติ่มซำต้นตำหรับฮ่องกง...

📍 **FREE DAY อิสระช้อปปิ้งจุใจ หรือเลือกซื้อ OPTIONS จากทางบริษัท** อิสระให้ทุกท่าน ช้อปปิ้งจุใจตามอัธยาศัย ในฮ่องกงมีแหล่งช้อปปิ้งมากมายให้ท่านได้สนุกกับการเลือกซื้อสินค้า ของฝาก ของที่ระลึก แนะนำแหล่งช้อปปิ้งชื่อดัง ที่เหล่าขาช้อปห้ามพลาด!!

😊 **ย่านจิมซาจุ่ย (TSIM SHA TSUI)** ตั้งอยู่บนถนนนาราน ถนนทอดยาวตั้งแต่ จิมซาจุ่ย จนถึงย่าน ปรีนซ์เฮ็ดเวิร์ด เต็มไปด้วยร้านค้าต่างๆมากมาย และห้างสรรพสินค้าชื่อดัง เช่น HARBOUR CITY ช้อปปิ้งมอลล์ขนาดใหญ่ ที่เชื่อมต่อถึงห้าง OCEAN TERMINAL อยู่ใกล้กับท่าจอดเรือโอเชียนเทอร์มินอล เป็นห้างที่ใหญ่ที่สุดและมีชื่อเสียงที่สุดในเขตเกาลูน หรือห้างน้องใหม่ที่มีวิวสวย ๆ ร้านอาหารดี ๆ อย่าง THE ONE และ ISQUARE อีกด้วย

วิธีการเดินทาง : นั่งรถไฟใต้ดิน MTR สาย TSUEN WAN LINE ลงที่สถานี TSIM SHA TSUI

😊 **ย่านมงก๊ก (MONG KOK)** ตั้งอยู่ที่ฝั่งเกาลูน เป็นย่านที่มีความคึกคักที่สุดแห่งหนึ่งในเกาะฮ่องกง เต็มไปด้วยสีสัน ความมีชีวิตชีวาของร้านค้าและผู้คนที่มาเดินช้อปปิ้งกันอย่างไม่ขาดสาย มีถนนให้ช้อปปิ้งอยู่หลากหลายสาย โดยถนนหลักๆที่เป็นที่นิยม เลดี้ส์ มาร์เก็ต LADIES MARKET ถือเป็นสวรรค์ของสาวๆ ที่ชอบการช้อปปิ้ง เพราะมีทั้งเครื่องสำอาง เสื้อผ้า รองเท้า กระเป๋า เครื่องประดับ เรียกได้ว่ามีทุกอย่างเพื่อสาวๆ เลยจจริงๆ หรือจะเป็น ถนนไซ

แยงชอยใต้ SAI YEUNG CHOI ST SOUTH แหล่งรวมสินค้าอุปโภคบริโภคอิเล็กทรอนิกส์ และยังมี ถนนฟ้าหยวน จำหน่าย เสื้อผ้า อุปกรณ์ และรองเท้ากีฬาที่ละลานตาสุดๆ อีกทั้งยังมีร้านอาหารอีกมากมาย

**วิธีการเดินทาง :** นั่งรถไฟใต้ดิน MTR ลงที่สถานี MONGKOK

😊 **เกาลูนอีสต์-เกาลูนเวสต์ (EAST-WEST KOWLOON)** ตั้งอยู่ฝั่งเกาลูน เหมาะสำหรับคนที่ไม่ชอบกับการช้อปปิ้งย่านใจกลางเมือง หรือห้างที่คนพลุกพล่านมากๆ จะมีห้างเอพีเอ็ม (APM) ที่เปิดให้บริการยาวไปจนถึงดึก, ห้างเอเลเมนท์ส (Elements) ช้อปปิ้งมอลล์ขนาดใหญ่ ที่มีทั้งแบรนด์ราคาปานกลางไปจนถึงราคาสูง ให้ช้อปปิ้งอย่างจุใจ

**วิธีการเดินทาง :** นั่งรถไฟใต้ดิน MTR ลงที่สถานี KOWLOON

😊 **คอสเวย์เบย์ (CAUSEWAY BAY)** อีกหนึ่งสถานที่ช้อปปิ้ง ตั้งอยู่ในเกาะฮ่องกง ที่นี่เราสามารถพบกับแฟชั่นชั้นสูง หูที่ห้างลิการ์เด็น, ไอเซน เพลส, ลี เรียเตอร์, โทมัส สแควร์ และแฟชั่น วอล์ก, หรือจะสนุกกับการช้อปปิ้งแบรนด์ระดับกลางที่ยังคงความหรูหราได้ที่ ห้างโซโก้ ดีพาร์กเมนส์โตร์ และ เวิร์ลเทรด เซ็นเตอร์ อีกทั้งยังมีถนนคนเดิน Jardine's Crescent ที่เหมาะสำหรับนักช้อปปิ้งที่ชื่นชอบสินค้าราคาไม่แพง ถือเป็นแหล่งช้อปปิ้งที่รวบรวมทุกอย่างให้เลือกกันอย่างจุใจ

**วิธีการเดินทาง :** นั่งรถไฟใต้ดิน MTR ลงที่สถานี CAUSEWAY BAY

😊 **ย่านเซ็นทรัล (CENTRAL)** ตั้งอยู่ในเกาะฮ่องกง เป็นอีกหนึ่งสถานที่ช้อปปิ้ง ที่นี่เราสามารถพบกับแฟชั่นชั้นสูง หูที่ห้างลิการ์เด็น, ไอเซน เพลส, ลี เรียเตอร์, และแฟชั่น วอล์ก และห้าง TIME SQUARES ที่เป็นสัญลักษณ์ของย่านนี้ หรือจะสนุกกับการช้อปปิ้งแบรนด์ระดับกลางที่ยังคงความหรูหราได้ที่ ห้างโซโก้ ดีพาร์กเมนส์โตร์ และ เวิร์ลเทรด เซ็นเตอร์ อีกทั้งยังมีถนนคนเดิน JARDINE'S CRESCENT ที่เหมาะสำหรับนักช้อปปิ้งที่ชื่นชอบสินค้าราคาไม่แพง ถือเป็นแหล่งช้อปปิ้งที่รวบรวมทุกอย่างให้เลือกซื้อไว้มากมาย

**วิธีการเดินทาง :** นั่งรถไฟใต้ดิน MTR สาย TWL หรือ ISL ลงที่สถานี CENTRAL

😊 **หว่านไฉ (WAN CHAI)** เป็นอีกย่านหนึ่งที่เหมาะแก่การเล่นและช้อปปิ้ง ที่นี้มีความหลากหลายของสินค้าให้เลือกซื้อ มีสินค้าทั้งเฟอร์นิเจอร์ เสื้อผ้าส่งออก แหล่งเทคโนโลยีคอมพิวเตอร์ อีกทั้งของเล่นมากมายที่จะคุณเดินเล่นช้อปปิ้งในสถานที่แห่งนี้ได้ทั้งวัน โดยสถานห้ามพลาดคือถนน Tai Yeun Street ที่มีร้านขายของเล่น, ถนน Queen's Road East ที่มีร้านขายของเก่าแก่ และสำหรับคนรักเทคโนโลยี ที่ Wan Chai Computer Centre

**วิธีการเดินทาง :** นั่งรถไฟใต้ดิน MTR ลงที่สถานี WAN CHAI

😊 **ซิตีเกต (CITYGATE OUTLETS)** ตั้งอยู่เกาะลันเตา อยู่ใกล้กับกระเช้าชิงชัง 360 อีกด้วย เป็นห้างสรรพสินค้าชั้นนำในฮ่องกง ซึ่งมีสินค้าต่างประเทศกว่า 80 แบรินด์ดัง ในหลากหลายประเภทของสินค้า ไม่ว่าจะเป็น สินค้าแฟชั่น, กีฬา, ความงาม, เสื้อผ้า, ของเด็กเล่น และของใช้ภายในบ้าน เป็นต้น ใครที่ต้องการซื้อสินค้าแบรนด์เนมในราคา

ย่อมเขาต้องมาช้อปปิ้งที่นี่ ซึ่งห้างสรรพสินค้ายังมีส่วนลด 30% ถึง 70% ตลอดทั้งปีอีกด้วย และชั้นใต้ดินจะมี SUPERMARKET ขนาดใหญ่ให้ได้จับจ่ายซื้อของกันได้อย่างจุใจ

วิธีการเดินทาง : นั่งรถไฟใต้ดิน MTR ลงที่สถานี TUNG CHUNG EXIT B

📍 **อิสระอาหารกลางวันและอาหารเย็นตามอัธยาศัย \*\*เพื่อความสะดวกในการช้อปปิ้ง\*\***



OPTIONS 1 : กระเช้านงปิง 360  
(STANDARD CABIN) - พระใหญ่เทียนถาน


**ราคาเพียง 2,000 บาท /ท่าน**

**\*\*ราคาสำหรับ 5 ท่านขึ้นไป รวมรถรับ-ส่งแล้ว\*\***

📍 นำท่านเดินทางสู่ **เกาะลันเตา** นำท่านไปที่สถานีตุงชุง เพื่อขึ้น **กระเช้าลอยฟ้านงปิง (NGONGPING SKYRAIL 360 \*\*STANDARD CABIN\*\*)** มีระยะทางกว่า 5.7 กิโลเมตร ใช้เวลาประมาณ 25 นาที ท่านจะได้สัมผัสบรรยากาศจากบนกระเช้ามุมสูง เส้นทางกระเช้าเชื่อมจากใจกลางเมืองตุงชุง ถึง **หมู่บ้านวัฒนธรรมนงปิง** บนเกาะลันเตา ท่านจะได้ชมวิวแบบพาโนรามา 360 องศา ของสนามบินนานาชาติฮ่องกง ทิวทัศน์เหนือท้องทะเลของทะเลจีนใต้ ชมวิวของเนินเขาอันเขียวชอุ่ม น้ำตก ลำธาร และป่าอันเขียวชอุ่มของอุทยานบนเกาะลันเตาเหนือ ถือได้ว่าเป็นแหล่งท่องเที่ยวอันมีเอกลักษณ์ระดับโลกของฮ่องกง (\*\*กรณีกระเช้านงปิง 360 มีการปิดซ่อมบำรุง หรือ มีการปิดเนื่องจากสภาพอากาศแปรปรวน ทางบริษัทฯ ขอสงวนสิทธิ์ในการเปลี่ยนเป็นใช้รถโค้ชของทางอุทยานในการเดินทาง เพื่อนำท่านขึ้นสู่หมู่บ้านวัฒนธรรมนงปิง บนเกาะลันเตาแทน\*\*) จากนั้นนำท่านไปสักการะ **พระใหญ่เกาะลันเตา หรือ พระพุทธรูปเทียนถาน (TIAN TAN BUDDHA STATUE)** ที่ตั้งตระหง่านอยู่บนยอดเขามุกเย่ (MUK YUE) อาณาบริเวณของวัดโป้หลิน เป็นพระพุทธรูปทองสัมฤทธิ์กลางแจ้งที่ใหญ่ที่สุดในโลก มีความสูง 26.4 เมตร หากรวมฐานดอกบัวแล้วจะสูงถึง 34 เมตร องค์พระทำขึ้นจากการเชื่อมแผ่นทองสัมฤทธิ์กว่า 200 แผ่น เข้าด้วยกัน น้ำหนักรวม 250 ตัน หันพระพักตร์ไปทางด้านทะเลจีนใต้ และมองอย่างสงบลงมายังหุบเขาและโขดหินเบื้องล่าง ซึ่งการเดินทางขึ้นไปสักการะองค์พระใหญ่อย่างใกล้ชิดนั้น ต้องเดินขึ้นบันได จำนวน 268 ขั้น และได้รับเลือกให้เป็นสิ่งมหัศจรรย์ทางวิศวกรรมชิ้นที่ 4 จากทั้งหมด 10 ชิ้นของฮ่องกงในปี ค.ศ. 2000 ถือเป็นพระพุทธรูปองค์ใหญ่ที่เป็นสุดยอดของประติมากรรมทางพุทธศาสนาที่มีการผสมผสานระหว่างศิลปะสำริดแบบดั้งเดิมกับเทคโนโลยีสมัยใหม่ ชาวฮ่องกง



เชื่อว่า หากใครได้มานมัสการขอพรองค์พระใหญ่แห่งนี้แล้ว ชีวิตก็จะมีแต่ความโชคดี มีความสุขสมหวัง และประสบความสำเร็จในทุกๆด้าน หลังจากไหว้พระแล้วท่านสามารถเลือกซื้อของฝาก, ของที่ระลึก จากหมู่บ้านนองปิง อาทิเช่น หมก ไข่มุก หรือเครื่องประดับคริสตัล เพื่อเป็นของที่ระลึก จากนั้นนั่งกระเช้ากลับลงมายังสถานีตุงชุง

 จากนั้นนำท่านช้อปปิ้งที่ **ซิตี เกท เอาท์เล็ต (CITY GATE OUTLET)** เป็นเอาท์เล็ตขนาดใหญ่ที่สุดของฮ่องกง อยู่ใกล้กับสนามบินฮ่องกง ติดกับสถานีรถไฟ TUNG CHUNG STATION ซึ่งมีสินค้าแบรนด์เนมระดับโลกมากมาย เป็นที่นิยมของนักท่องเที่ยวหรือแม้กระทั่งคนท้องถิ่นเอง ก็มาช้อปปิ้งกันที่นี่ นอกจากส่วนของห้างแล้วยังมีร้านอาหารต่างๆ, ศูนย์อาหาร FOOD REPUBLIC, ชุปเปอร์มาร์เก็ต, โรงภาพยนตร์ และโรงแรม NOVOTEL CITY GATE HONG KONG ห้าง CITY GATE OUTLET มีแบรนด์ต่างๆให้เลือกมากกว่า 90 แบรนด์ เช่น NIKE, ADDIDAS, NEW BALANCE, BURBERRY, COACH, MICHEL KOR, KATE SPADE, POLO RALPH LAUREN, THE NORTHFACE, ARMANI EXCHANGE, BALLY, CROCS, COLUMBIA, ESPRIT, EVISU, GUESS, GIORDANO, LEVIS, LACOSTE, PUMA, TUMI และ TIMBERLAND ให้ท่านได้ช้อปปิ้งกันอย่างจุใจ


 **อิสระอาหารกลางวันและอาหารเย็นตามอัธยาศัย \*\*เพื่อความสะดวกในการช้อปปิ้ง\*\***



OPTIONS 2 : ฮ่องกงดิสนีย์แลนด์

ราคาเพียง 4,500 บาท /ท่าน

**\*\*ราคาสำหรับ 5 ท่านขึ้นไป รวมรถรับ-ส่งแล้ว\*\***

 นำท่านเดินทางสู่ **เกาะลันเตา** นำท่านไป จากนั้นเดินทางสู่เกาะลันเตา นำท่านสนุกสุดเหวี่ยงที่ **ฮ่องกง ดิสนีย์แลนด์ (HONG KONG DISNEYLAND)** ถือได้ว่าเป็นแหล่งท่องเที่ยวอันมีเอกลักษณ์ระดับโลกของฮ่องกง และท่านจะได้พบกับเครื่องเล่นอันทันสมัยและสนุกที่สุดหนึ่งในเอเชีย เชิญทุกท่านเข้าสู่อาณาจักรแห่งเวทียมนตร์ ที่ได้รับแรงบันดาลใจจากเทพนิยายในฝัน สวนสนุกจะถูกแบ่งเป็น 8 ส่วน ให้ท่านได้สัมผัสกับความมหัศจรรย์

- 1) โซน MAIN STREET USA (เมนสตรีท ยู เอส เอ)
- 2) โซน TOY STORY LAND (ทอย สตอรี่แลนด์)
- 3) โซน ADVENTURELAND (แอดเวนเจอร์แลนด์)
- 4) โซน TOMORROWLAND (ทอมอร์โรว์แลนด์)

5) โซน FANTASYLAND (แฟนตาซีแลนด์)

6) โซน GRIZZLY GULCH (กริซลีย์กัลช)

7) โซน MYSTIC POINT (มึสติก พอยท์)

8) โซน WORLD OF FROZEN (โลกแห่งโฟรเซน) \*\*โซนใหม่ล่าสุด\*\*

\*\*\* กฎของดิสนีย์แลนด์ ห้ามนำอาหารและเครื่องดื่มเข้าไปภายในสวนสนุก เช่น น้ำอัดลม น้ำผลไม้ที่มีลโก้, ขนมปัง, ขนมคบเคี้ยว, ของทานเล่น, ของว่าง, ขนมห่อใหญ่ (ยกเว้น น้ำเปล่านำเข้าได้ทีละ 1ขวด และลูกอมห่อเล็ก) \*\*\*

🍽️ อิสระอาหารกลางวันและอาหารเย็นตามอัธยาศัย \*\*เพื่อความสะดวกในการทำกิจกรรม\*\*

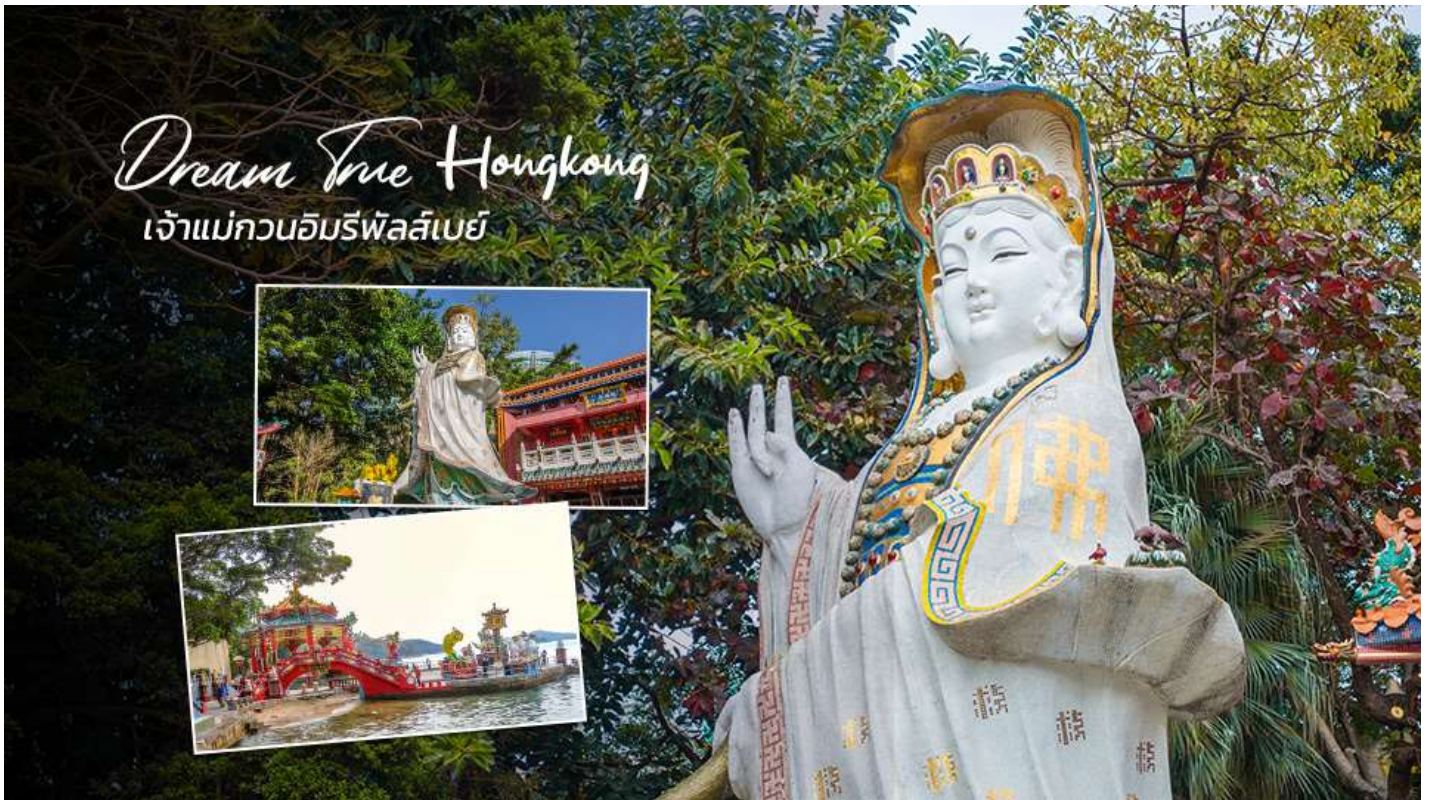
ที่พัก METROPARK KOWLOON, iCLUB MONG KOK HOTEL, RAMADA HKG GRAND หรือเทียบเท่าระดับ 4 ดาว

## DAY3

เกาะฮ่องกง – เจ้าแม่กวนอิม หาดรีพัลส์เบย์ – วัดหลินฟ้า – เจ้าแม่กวนอิม วัดของอำ – โรงงานจิ๋วเวอร์รี่ –  
ร้านหยก – วัดหวังต้าเซียน – วัดแชกงหมิว – สนามบินเซ็กแล็บก็อก – สนามบินสุวรรณภูมิ 🍽️ (DS/L/➔)

เช้า 🍽️ บริการอาหารเช้า ณ ภัตตาคาร ...เมนูเต็มชำต้นตำหรับฮ่องกง...

📍 จากนั้นนำท่านเดินทางสู่ **ชายหาดรีพัลส์เบย์ (REPULSE BAY)** หาดทรายรูปจันทร์เสี้ยวแห่งนี้เป็นหาดที่สวยงามที่สุดแห่งหนึ่งในฮ่องกง และยังใช้เป็นฉากในการถ่ายทำภาพยนตร์หลายเรื่อง ถือเป็นแหล่งท่องเที่ยวยอดนิยมในหมู่ชาวฮ่องกง นักท่องเที่ยวนิยมมาสักการะที่ **วัดทินฮั่วอ่าวรีพัลส์เบย์ (TIN HAU TEMPLE REPULSE BAY)** ซึ่งตั้งอยู่ริมทะเล เป็นสถานที่ท่องเที่ยวสำคัญ สร้างขึ้นในปี ค.ศ.1993 มีรูปปั้นของ **เจ้าแม่กวนอิม** ปางประทานพรตั้งอยู่ ซึ่งคนฮ่องกงและคนจีนให้ความเคารพนับถือมากที่สุด เชื่อว่าเป็นเทพที่มีความศักดิ์สิทธิ์มากขอพรเรื่องงานการเงิน และขอพรขอโชคลาภเพื่อเป็นสิริมงคลและขอพร **เจ้าแม่ทับทิม หรือ เทพริดาแห่งท้องทะเล** ซึ่งทำหน้าที่ปกป้องคุ้มครองชาวประมง ตั้งโดดเด่นอยู่ท่ามกลางสวนสวยที่ทอดยาวลงสู่ชายหาดให้ท่านนมัสการขอ และนำท่านเดินข้าม **สะพานต่ออายุ** ซึ่งเชื่อกันว่าข้ามหนึ่งครั้งจะมีอายุเพิ่มขึ้น 3 ถ้าข้ามแล้วห้ามเดินย้อนกลับไปเด็ดขาด เพราะคนฮ่องกงเชื่อว่าชีวิตจะสั้นลงไป 3 ปี สำหรับคนโสดจะนิยมขอพรกับ **เทพเจ้าแห่งความรัก** ให้เอามือลูบที่บริเวณหินสีดำ พร้อมกับอธิษฐานให้สมหวังกับความรัก ปิดท้ายด้วยการรับพลังอวยจ้ยจาก **ศาลาแปดทิศ** ซึ่งถือเป็นจุดรวมรับพลัง ถือเป็นจุดที่มีอวยจ้ยดีที่สุดของเกาะฮ่องกง และยังมีรูปปั้นองค์เทพอีกมากมายภายในวัดแห่งนี้ให้กราบไหว้ขอพร



📍 จากนั้นนำท่านเดินทางสู่ **วัดหลินฟ้า (LIN FA KUNG TEMPLE) หรือ วัดดอกบัว** สร้างขึ้นในปี 1863 มีเจ้าแม่กวนอิม เป็นองค์ประธานของวัด เป็นวัดจีนตั้งอยู่บริเวณหว่านจ้าย คอสเวย์เบย์ มีตำนานเล่าว่าเจ้าแม่กวนอิมเคยปรากฏกายที่วัดแห่งนี้ เป็นที่เลื่อมใสของชาวบ้าน จึงร่วมใจกันสร้างวิหารลักษณะคล้ายดอกบัวนี้ขึ้น และประดับด้วยโคมไฟดอกบัวร้อยโคม เมื่อมองเข้าไปด้านในวิหารจะทำให้รู้สึกถึงความเจริญรุ่งเรือง เปรียบเสมือนว่าแค่มาไหว้เจ้าแม่กวนอิมที่วัดแห่งนี้ก็จะทำให้ผู้มาเยือนได้มีชีวิตที่เจริญรุ่งเรืองยิ่งขึ้นไป และยังมี **เทพเจ้าข้าวจ๊อเอี้ยะ** หรือที่รู้จักกันในนาม **เทพเจ้าโชคลาภสายบรก** เป็นเทพที่ขึ้นชื่อเรื่องความกตัญญู และदानเงินทอง ผู้ใดที่ได้ไปไหว้ขอพรท่าน เชื่อว่าจะทำให้มีโชคลาภแบบไม่คาดคิด และสมหวังอย่างรวดเร็ว ใครที่ชอบเสียงโชค เสียงดวง หรือ คอหอย คอเตอรี้และท่านที่ชอบเดิมพัน ถ้ามาขอพรที่นี่แล้วจะทำให้สมหวังดังปรารถนาในเร็ววัน



📍 จากนั้นนำท่านสู่ **เจ้าแม่กวนอิม วัดฮ่องกง (HUNG HOM KWUN YUM TEMPLE)** เป็นหนึ่งในวัดที่เก่าแก่ที่สุดของฮ่องกง และชาวฮ่องกงเลื่อมใสกันมาก สร้างขึ้นในปี ค.ศ.1873 ในสมัยช่วงสงครามโลกครั้งที่ 2 มีการปล่อยระเบิดลงบริเวณใกล้กับวัดแห่งนี้หลายต่อหลายครั้ง ทำให้มีผู้บาดเจ็บและล้มตายมากมาย แต่ชาวบ้านที่หนีเข้าไปหลบภัยในวัดนี้ก็กลับปลอดภัยอย่างปาฏิหาริย์ และตัววัดก็ไม่ได้ได้รับความเสียหายจากเหตุการณ์ทิ้งระเบิดอย่างน่าอัศจรรย์ ตามความเชื่อของคนจีนใน ฮ่องกง-มาเก๊า จะมี "วันเปิดทรัพย์" หรือ "พิธียืมเงิน เจ้าแม่กวนอิมฮ่องกง" เป็นวันที่จะมาขอพรและยืมเงินเจ้าแม่กวนอิม ซึ่งนับจากหลังวันตรุษจีน ไป 26 วัน จะเป็นวันเปิดทรัพย์ที่จัดขึ้นในทุกๆ ปี พิธีนี้จะมีเพียงครั้งปีละครั้งเท่านั้น เป็นวันสำคัญอีกวันที่คนหลังไหลมาไหว้ขอพรอย่างไม่ขาดสาย



เที่ยง ๑๐๑ บริการอาหารกลางวัน ณ ภัตตาคาร ...เมนูชาบูสไตล์ฮ่องกง...

📍 นำท่านชม **โรงงานจิวเวลรี** ที่ขึ้นชื่อของฮ่องกง ท่านจะได้พบกับงานดีไซน์ที่ได้รับรางวัลยอดเยี่ยม และใช้ในการเสริมดวงเรื่องฮวงจุ้ย โดยการย่อใบพัดของกังหันที่เป็นสัญลักษณ์ของวัดวัดแชกงหมิว มาทำเป็นเครื่องประดับ ไม่ว่าจะเป็น จี้, แหวน, กำไล หรือต่างหู เพื่อเป็นเครื่องประดับติดตัว และเสริมดวงชะตา ซึ่งสินค้าทุกชิ้นมีเอกสารรับประกันคุณภาพเปลี่ยน หรือ ซ่อม ได้ตลอดอายุการใช้งาน หากเกิดการชำรุดจากสินค้าไม่ใช่อุบัติเหตุ และนำท่านชม **ร้านหยก** ซึ่งคนจีนนั้นถือว่าหยกเป็นหิน ที่เป็นตัวแทนของความสวยงามและความบริสุทธิ์ มีความเชื่อว่าหยกมงคล ถ้าพกติดตัวไว้จะอายุยืนและสุขภาพดี มีสินค้ามากมายเกี่ยวกับหยก อาทิ กำไลหยก หรือสัตว์นำโชคอย่างปีเสี้ยะ ให้ท่านได้เลือกซื้อเป็นของฝาก, ของที่ระลึก หรือของนำโชคแต่ตัวท่านเอง

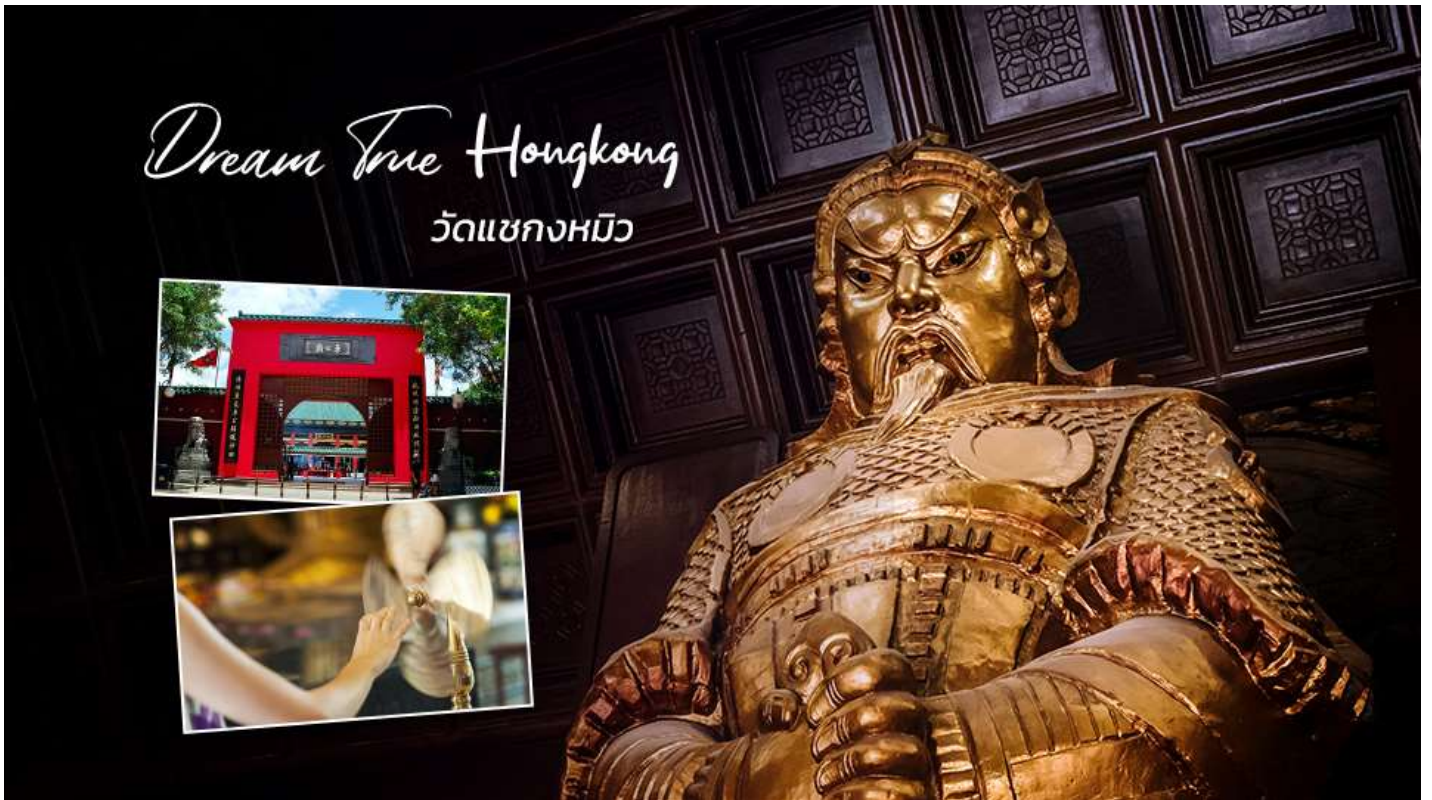


📍 นำท่านเดินทางสู่ **วัดหวังต้าเซียน หรือ วัดหวังไท่ซัน** เป็นวัดลัทธิเต๋าที่ชาวฮ่องกงและชาวไทยเชื้อสายจีนให้ความศรัทธากันมาก วัดนี้มีอายุกว่าร้อยปี ได้ชื่อว่าเป็นวัดที่ใครมาขอพร ก็จะมีสมปรารถนาทุกสิ่ง เป็นหนึ่งในวัดที่โด่งดังที่สุดของฮ่องกง วัดแห่งนี้เป็นที่ประดิษฐานของเทพเจ้าจีนหลายองค์ เทพเจ้าหลักของวัดคือเทพหวังต้าเซียน ท่านเทพเจ้าหวังต้าเซียน ชื่อเดิมคือ "หวังซ้อเฟ่ง" เป็นมนุษย์ธรรมดา เป็นเด็กเลี้ยงแพะที่มีความกตัญญูต่อบิดามารดา เมื่อถึงวันหนึ่งได้มีโอกาสพบกับนักพรตและได้รับการชักชวนให้ไปเล่าเรียนวิชา ท่านหวังซ้อเฟ่ง ตัดสินใจตามนักพรตออกไปศึกษาเล่าเรียนวิชา จนบรรลุนสามารถเสกก้อนหินให้กลายเป็นแพะได้ หลังจากนั้นก็ได้ลาอาจารย์นักพรต กลับมาใช้วิชาความรู้ที่ร่ำเรียนมาด้านสมุนไพร ใช้รักษาคนที่เจ็บไข้ได้ป่วย ท่านได้ใช้วิชาการแพทย์สมุนไพรบำเพ็ญประโยชน์กับชาวบ้านมาตลอดช่วงชีวิต และยังถ่ายทอดวิชาให้กับลูกศิษย์มากมาย จนได้รับยกย่องว่าเป็นเทพหวังไท่ซัน และได้ตั้งศาลหวังไท่ซัน เอาไว้ เพื่อกราบสักการะ นอกจากนี้ ยังเป็นวัดที่ใครหลายๆ คนนิยมมาขอพรกับเทพเจ้าด้ายแดง "เทพเจ้าหยุกโหลว" หรือที่รู้จักกันในนามเทพเจ้าแห่งจันทรรา หรือ ผู้เฒ่าแห่งดวงจันทร์ (The Old Man from The Moon) ซึ่งโด่งดังเรื่องการขอเนื้อคู่สุดๆ อีกจุดหนึ่งที่มีความนิยมสำหรับคนโสดที่อยากมีคู่ บริเวณรูปปั้นเทพเจ้าแห่งจันทรรา เชื่อกันว่าเป็นเทพเจ้าแห่งความรัก ที่ดลบันดาลให้สมหวังในเรื่องความรัก และจะพบรูปปั้นเจ้าบ่าว อยู่ทางขวา และรูปปั้นเจ้าสาวอยู่ทางซ้าย โดยมีด้ายแดงผูกโยงจากเจ้าบ่าวและเจ้าสาวมาที่เทพหยุกโหลว ซึ่งท่านจะคอยทำหน้าที่จดรายชื่อคู่รัก เชื่อกันว่าสมุดที่ผู้เฒ่าถือในมือ คือบัญชีรายชื่อคู่รักที่จะได้รับคำอวยพรให้อยู่คู่กันอย่างร่มเย็นเป็นสุข ซึ่งจะปรากฏตัวยามค่ำคืนภายใต้แสงจันทร์ เป็นเทพเจ้าผู้เป็นอมตะที่อาศัยอยู่

บนดวงจันทร์ และลงมาโลกมนุษย์เพื่อผูกด้วยดวงชะตา ระหว่างคู่รักซึ่งเมื่อคู่กันแล้วก็จะไม่แคล้วคลาดกัน และมีความรักที่มั่นคงและยืนยาว



📍 นำท่านเดินทางสู่ **วัดแชกงหมิว** หรืออีกชื่อหนึ่งว่า “วัดกังหันลม” โดยมีสัญลักษณ์เป็นกังหันนำโชค สร้างขึ้นเพื่อรำลึกถึงท่านแชกงองค์เก่าแก่ มีอายุกว่า 300 ปี ตั้งอยู่ในเขต SHATIN ให้ท่านได้จุดธูปขอพร สักการะ **เทพเจ้าแชกง** เป็นอีกหนึ่งวัดที่มีประวัติศาสตร์อันยาวนาน มีตามตำนานเล่ากันว่าได้มีโจรสลัดต้องการที่จะมาปล้นชาวบ้าน เมื่อนายพลแชกงรู้เข้าก็ได้บอกให้ชาวบ้านพบบังหันลมแล้วนำไปติดไว้ที่หน้าบ้าน ปราบก๊วว่าโจรสลัดได้จากไปและไม่ได้ทำการปล้น ชาวบ้านจึงมีความเชื่อว่ากังหันลมนั้นช่วยขจัดสิ่งชั่วร้ายที่กำลังจะเข้ามา และนำพาสิ่งดีๆ มาสู่ตน จึงได้สร้างวัดแชกงแห่งนี้ขึ้น เพื่อระลึกถึงนายพลแชกง และเป็นที่สักการะบูชาเพื่อไม่ให้มีสิ่งไม่ดีเกิดขึ้น โดยจะมีวิธีการไหว้คือ ตั้งจิตอธิษฐานด้านหน้าองค์เจ้าพ่อแชกง จากนั้นให้ท่านหมุนกังหัน จะมีกังหัน 4 ใบพัด แต่ละใบหมายถึงพร 4 ประการ คือ เดินทางปลอดภัย, สุขภาพแข็งแรง, สมความปรารถนา, และโชคลาภเงินทอง เชื่อกันว่าหากหมุนครบ 3 รอบและตีกลอง 3 ครั้ง ถือว่าเป็นการช่วยหมุนปิดเป่าเอาสิ่งร้ายและไม่ดีออกไปให้หมด และนำพาสิ่งดีๆ เข้ามาแทน



📍 จากนั้นนำท่านช้อปปิ้ง **ย่านมงก๊อก (MONGKOK)** เป็นแหล่งช้อปปิ้งที่เต็มไปด้วยตรอกซอกซอยที่มีเอกลักษณ์แปลกตา รวมทั้งตลาดเก่าแก่ที่สะท้อนเสน่ห์ และวิถีชีวิตของคนท้องถิ่น ถือเป็นหนึ่งย่านยอดนิยมที่นักท่องเที่ยวทุกคนต้องแวะเวียนมา มีร้านสวยๆ บาร์เท่ๆ หลบซ่อนตัวอยู่มากมาย ภายในย่านมีตลาดนัด **LADIES' MARKET** ขนาดใหญ่ซึ่งมีร้านขายเสื้อผ้า เครื่องสำอาง รองเท้า กระเป๋า เครื่องประดับมากมาย อีกทั้งยังมีร้านอาหารและเครื่องดื่ม ที่ขึ้นชื่อหลากหลายชนิด ให้ทุกท่านได้ลองลิ้มรสอีกมากมาย







## อัตราค่าบริการ

วันเดินทาง	ราคาทัวร์/ท่าน พักห้องละ 2-3 ท่าน	ราคา ห้องพักเดี่ยว	ที่นั่ง
14 - 16 มีนาคม 2568	14,900	5,900	20
21 - 23 มีนาคม 2568	14,900	5,900	20
28 - 30 มีนาคม 2568	14,900	5,900	20
04 - 06 เมษายน 2568	15,900	5,900	20
05 - 07 เมษายน 2568	15,900	5,900	20
12 - 14 เมษายน 2568	23,900	6,900	20
13 - 15 เมษายน 2568	23,900	6,900	20
18 - 20 เมษายน 2568	14,900	5,900	20
25 - 27 เมษายน 2568	14,900	5,900	20
01 - 03 พฤษภาคม 2568	15,900	5,900	20
03 - 05 พฤษภาคม 2568	14,900	5,900	20
09 - 11 พฤษภาคม 2568	14,900	5,900	20

เป็นราคาโปรโมชั่นไม่มีราคาเด็ก

อัตราค่าบริการสำหรับเด็กอายุไม่เกิน 2 ปี ณ วันเดินทางกลับ (Infant) ท่านละ 8,900 บาท

อัตรานี้ ยังไม่รวมค่าทิปคนขับรถ มัคคุเทศก์ท้องถิ่น ท่านละ 1,500 บาท

\*\* ทิปหัวหน้าทัวร์ขึ้นอยู่กับความพึงพอใจของลูกค้า \*\*

# อัตราค่าบริการนี้รวม



ตั๋วเครื่องบินระหว่างประเทศ ไป-กลับ พร้อมคณ:  
สายการบินที่ระบุในรายการ



ค่าเข้าชม สถานที่ท่องเที่ยว ตามระบุในรายการ



ภาษีสนามบิน, ภาษีสนามบิน (กรณีสายการบิน  
มีการปรับขึ้นค่าภาษีน้ำ ขออนุญาตเก็บค่าใช้จ่าย  
เพิ่มเติมจริง)



รถรับ-ส่ง และนำเที่ยวตามระบุในรายการ



กระเป๋าสัมภาระโหลดใต้ท้องเครื่องท่านละ 1 ใบ  
น้ำหนักไม่เกิน 25 กิโลกรัม  
กระเป๋าสัมภาระ นำขึ้นเครื่องท่านละ 1 ใบ  
น้ำหนักไม่เกิน 7 กิโลกรัม



โรงแรม ที่พัก ตามระบุในรายการ  
พัก 2-3 ท่าน / ห้อง



มัคคุเทศก์ท้องถิ่น และหัวหน้าทัวร์นำเที่ยว



บริการน้ำดื่มท่านละ 1 ขวด / วัน



ค่าทิปไกด์ท้องถิ่น, คนขับรถ



มื้ออาหาร ตามระบุในรายการ



ค่าทิปหัวหน้าทัวร์ ตามความพึงพอใจของท่าน



ประกันอุบัติเหตุระหว่างเดินทาง  
วงเงิน 1,000,000 บาท  
(เงื่อนไขเป็นไปตามกรมธรรม์)



ภาษีมูลค่าเพิ่ม 7% และภาษีหัก ณ ที่จ่าย 3% (เฉพาะค่าบริการ)

## เงื่อนไขในการกรมประกันทุกกรณี

ต้องมีใบเสร็จ และมีเอกสารรับรองทางการแพทย์ หรือจากหน่วยงานที่เกี่ยวข้อง

## การประกันไม่คุ้มครอง

กรณีเสียชีวิต หรือ เจ็บป่วย ทางร่างกายด้วยโรคประจำตัว, การติดเชื้อ, ไวรัส, ไข้เลือด, ไข้ตั้ง, อาการที่  
เกี่ยวข้องกับการติดเชื้อ, โรคติดต่อทางเพศสัมพันธ์, การบาดเจ็บจากความเสียหายโดยเจตนา, การฆ่าตัวตาย,  
เสียชีวิต, ตกอยู่ภายใต้อำนาจของสุรายาเสพติด, บาดเจ็บจากการทะเลาะวิวาท การแก๊งบูต, การบาดเจ็บเนื่อง  
มาจากอาชญากรรมจลาจล, นัดหยุดงาน, การก่อการร้าย การยึดพาหนะ และการปล้นอากาศยาน  
(Terrorism, Hijack, Skyjack) และอื่นๆ จามเงื่อนไขในกรมธรรม์

\*\*\*ค่าบริการดังกล่าว (ข้อ 1-9) เป็นค่าบริการเฉพาะผู้เดินทางที่เป็นชาวไทยเท่านั้น!!!\*\*

## อัตราค่าบริการนี้ไม่รวม



ค่าทิปโถงรถท้องถิ่น, คนขับรถ 1,500 บาท / ท่าน



ค่าใช้จ่ายส่วนตัวนอกเหนือจากรายการระบุ เช่น ค่าโทรศัพท์, ค่าอินเทอร์เน็ต, ค่าอาหาร มินิบาร์ในโรงแรม, ค่าซักรีด, ค่าเครื่องดื่ม และอาหารนอกเหนือจากรายการ



ค่าทิปหัวหน้าทัวร์ ตามความพึงพอใจของท่าน



ค่าใช้จ่ายต่างๆ ที่เกี่ยวข้องกับการติดเชื้อโควิด-19 ระหว่างเดินทางท่องเที่ยว



ค่าธรรมเนียมวีซ่าและค่าดำเนินการต่างๆ สำหรับผู้เดินทางที่ไม่ได้ถือหนังสือเดินทางไทย



## เงื่อนไขสำคัญ ที่ท่านควรรทราบ

ตามนโยบายการท่องเที่ยวของประเทศฮ่องกง ผู้เดินทางจะต้องมีการเข้าชมสินค้าของทางรัฐบาลคือ โรงงานจิลเวอร์รี่ ร้านหยก เป็นต้น ซึ่งจำเป็นต้องระบุไว้ในรายการทัวร์ หากจะซื้อหรือไม่ซื้อขึ้นอยู่กับความพึงพอใจของท่าน

- เนื่องจากทัวร์ครั้งนี้มีจุดประสงค์เพื่อเดินทางท่องเที่ยวเป็นหมู่คณะเท่านั้น

หากต้องการแยกตัวออกจากคณะเดินทางโดยไม่ลงร้านรัฐบาล บริษัทขอสงวนสิทธิ์คิดค่าดำเนินการแยกท่องเที่ยวเป็นเงิน 2000 HKD ร้าน / ลูกทัวร์ 1 ท่าน

หากท่านใดไม่เข้าร้านดังกล่าว จะต้องจ่ายค่าทัวร์เพิ่ม เนื่องจากมีผลต่อราคาทัวร์

\*\*\*ทางบริษัทจะขอถือว่าท่านรับทราบ และยอมรับเงื่อนไขดังกล่าวแล้ว\*\*\*

# เงื่อนไขการสำรองที่นั่ง และการยกเลิก



## การสำรองที่นั่ง

**ชำระมัดจำ 10,000 บาท**

สำรองที่นั่งพร้อมชำระเงินมัดจำ 10,000 บาท  
และชำระส่วนที่เหลือ **30 วัน** ก่อนเดินทาง

กรณีสำรองที่นั่ง น้อยกว่า **30 วัน**  
ชำระเงินเต็มจำนวน

## เงื่อนไขการยกเลิกมีดังนี้



แจ้งยกเลิก  
**60 วัน**  
ก่อนการเดินทาง

**คืนเงินค่ามัดจำทั้งหมด**

ในกรณีวันเดินทางเป็นวันหยุดเทศกาล, วันหยุดนักขัตฤกษ์  
โดยหัก ค่าใช้จ่ายที่เกิดขึ้นจริงทุกกรณี

แจ้งยกเลิก  
**45 วัน**  
ก่อนการเดินทางขึ้นไป

**คืนเงินค่ามัดจำทั้งหมด**

โดยหัก ค่าใช้จ่ายที่เกิดขึ้นจริงทุกกรณี

แจ้งยกเลิกภายใน  
**45 วัน**  
ก่อนการเดินทาง

**หักค่าใช้จ่าย 50% ของค่าตั๋ว**

โดยหัก ค่าใช้จ่ายที่เกิดขึ้นจริงทั้งหมดไม่ว่ากรณีใดๆ

แจ้งยกเลิก  
**30 วัน**  
ก่อนการเดินทาง

**ขอสงวนสิทธิ์เก็บเงิน**

ค่าตั๋วทั้งหมด ไม่ว่ากรณีใดๆทั้งสิ้น

# เงื่อนไขเพิ่มเติมที่ควรรทราบ

- โปรแกรมทัวร์ จัดทำขึ้นเพื่อวัตถุประสงค์ สำหรับการท่องเที่ยวแบบหมู่คณะเท่านั้น ขอสงวนสิทธิ์ในการเลือกที่นั่งบนเครื่องบิน และบนโต๊ะอาหาร
- ขอสงวนสิทธิ์ สำหรับหนังสือเดินทางธรรมดา Ordinary Passport (หน้าปกสีน้ำตาล เท่านั้น)
- ในกรณีถูกปฏิเสธ การเข้า-ออก เมืองทั้งต้นทางและปลายทาง ทางบริษัทขอสงวนสิทธิ์ ในการคืนเงินทุกกรณี
- ขอสงวนสิทธิ์ในการปรับเปลี่ยน โปรแกรมทัวร์ตามความเหมาะสมของสถานการณ์ และสภาพอากาศ
- บริษัทขอสงวนสิทธิ์ไม่รับผิดชอบความเสียหาย ในกรณีที่เกิดเหตุการณ์จากภัยธรรมชาติ การจลาจล การประท้วง อุบัติเหตุ ความเจ็บป่วย ความสูญเสียของสัมภาระความล่าช้า และการเปลี่ยนแปลงเที่ยว ของสายการบิน
- ในกรณีสายการบินระหว่างประเทศเกิดความล่าช้า หรือยกเลิกเที่ยวบิน บริษัทขอสงวนสิทธิ์ ไม่รับผิดชอบค่าใช้จ่าย หรือค่าเดินทางในประเทศ (ค่าตัวเครื่องบิน,ค่ารถสาธารณะ, ค่าโรงแรม ฯลฯ)
- การันตีหรือออกเดินทางแบบหมู่คณะ 15 ท่านขึ้นไป (หากไม่ถึง 15 ท่าน ทางบริษัทจะแจ้ง ให้ทราบ 10 วัน ก่อนเดินทาง)
- ในกรณีประเทศปลายทางยกเลิกการเดินทางเข้า - ออก แบบฟรีวีซ่า บริษัทขอสงวนสิทธิ์ ไม่รับผิดชอบค่าดำเนินการ ยื่นขอวีซ่า

