

H2
TOUR
เอช ทุ โอ ทัวร์



089-659-1717

Office 095-659-1717

H2otour59@gmail.com

309/167 คอนโดลุมพินี ชิววี่ ซะอำ ต.ชะอำ อ.ชะอำ จ.เพชรบุรี 76120

ใบอนุญาตเลขที่ 11/08185



@h2otour59



2024

GO1HKG-EK044
GO HONGKONG

ฮ่องกง มู รวย ปิง

ไหว้พระ นองปิง รีพัลส์เบย์

3 วัน 2 คืน

ฟรี
ประกัน
สุขภาพ
และอุบัติเหตุ
GTP Plus
(Gold Plan)
คุ้มครองสูงสุด
3,000,000
** เงื่อนไขเป็นไปตามที่บริษัทผู้รับประกัน
ความคุ้มครองเป็นไปตามกรมธรรม์ประกันนั้น

พรีมียม
5 ดาว

บินหรู
Business Class



เฮง ปิง รวย

เมนูพิเศษ ต้มช่า, ซิวคดห่อหุ่ยหมูนุ่ม, มิชลิน โกด
ห่านย่าง และ ซาซุสไต้ล่ฮองกง

ฉลองปีใหม่ 68

30 ธ.ค. 67-01 ม.ค. 68



ราคา

38,900

- หมูนกึ่งหัน อธิษฐานขอพรองค์แซง
- นึ่งกระเช้านองปิง นมัสการพระใหญ่โป้วหลิน
- นมัสการเจ้าแม่กวนอิมฮ่องอำเสริมดวงการเงิน

GO HONGKONG

ฮ่องกง มุรวัยปัง

ไหว้พระ นองปัง รีพัลส์เบย์ 3 วัน 2 คืน

โดยสายการบิน Emirates (EK)

บินหรู Business Class | พัก 5 ดาว

วันที่	โปรแกรมทัวร์	เช้า	เที่ยง	เย็น	โรงแรม
1	กรุงเทพฯ (สนามบินสุวรรณภูมิ) – สนามบินนานาชาติฮ่องกง (EK384 BKK-HKG 13:45-17:40) – อะ ซิมโฟนี ออฟ ไลท์				Nina Hotel Tsuen Wan West หรือเทียบเท่า ระดับ 5 ดาว
2	วัดหวังต้าเซียน – เจ้าแม่กวนอิมฮ่องกง – โรงงานจิ๋ว เฮอร์รี่ – ร้านหยก – หาดรีพัลส์เบย์ – วัดแชกงหมิว – ช้อปปิ้งจิมซาจุ่ย				Nina Hotel Tsuen Wan West หรือเทียบเท่า ระดับ 5 ดาว
3	วัดเจ้าแม่ทับทิม – วัดกวนไท – กระเช้านองปัง 360 – พระใหญ่เกาะลันเตา – ห้างซีทีเกต เอาท์เล็ต – สนามบินนานาชาติฮ่องกง – กรุงเทพฯ (สนามบินสุวรรณภูมิ) (EK385 HKG-BKK 21:00-23:15)				

อัตราค่าบริการ

วันเดินทาง	ราคาทัวร์ผู้ใหญ่/เด็ก พักห้องละ 2-3 ท่าน	ราคาทัวร์ไม่รวมตัว เครื่องบิน	ราคา ห้องพักเดี่ยว
30 ธ.ค. 67 – 01 ม.ค. 68 (ปีใหม่)	38,900	29,900	47,900

อัตราค่าบริการสำหรับ เด็กอายุไม่เกิน 2 ปี ณ วันเดินทางกลับ (Infant) ท่านละ 6,500 บาท

** อัตรานี้ไม่รวมค่าทิปคนขับรถ และมีคฤหาสน์ท้องถิ่น ท่านละ 1,500 บาท/ท่าน **

Day1 กรุงเทพฯ (สนามบินสุวรรณภูมิ) – สนามบินนานาชาติฮ่องกง (EK384 BKK-HKG 13:45-17:40) – อะ ชิม โฟนี่ ออฟ ไลท์

- 10.30 น. คณะพร้อมกัน ณ **สนามบินสุวรรณภูมิ** ขาออก ชั้น 4 สายการบิน **Emirates** โดยมีเจ้าหน้าที่อำนวยความสะดวกแก่ทุกท่าน
- 13.45 น. นำท่านออกเดินทางสู่ **สนามบินนานาชาติฮ่องกง** เขตบริหารพิเศษฮ่องกง แห่งสาธารณรัฐประชาชนจีน โดย สายการบิน **Emirates** เที่ยวบินที่ **EK384** (มีบริการอาหารและเครื่องดื่มบนเครื่อง)
- 17.40 น. ถึง **สนามบินนานาชาติฮ่องกง (CHEK LAP KOK)** หลังจากนั้นนำท่านผ่านพิธีการตรวจคนเข้าเมือง รับสัมภาระเรียบร้อย (เวลาที่ท้องถิ่นเร็วกว่าประเทศไทย 1 ชั่วโมง)

หมายเหตุ : เนื่องจากตัวเครื่องบินของคณะเป็นตัวสุ่มระบบ Random ไม่สามารถล็อกที่นั่งได้ ที่นั่งอาจจะไม่ได้นั่งติดกันและไม่สามารถเลือกช่วงที่นั่งบนเครื่องบินได้ในคณะ ซึ่งเป็นไปตามเงื่อนไขสายการบิน



นำท่านแวะชม **อะ ชิมโฟนี่ ออฟ ไลท์ (A Symphony Of Lights)** การแสดงแสงสีเสียงสุดยอดเยี่ยมตระการตาทุกค่ำคืน ในเวลา 20.00 น. ทิวทัศน์วิคตอเรียในฮ่องกง เป็นการแสดงแสงสีเสียงถาวรที่ใหญ่ที่สุดในโลก ครอบคลุมพื้นที่อาคารตึกสำคัญต่างๆ ที่ตั้งอยู่สองฟากฝั่งของอ่าววิคตอเรีย โดยในแต่ละตึกจะยิงแสงเลเซอร์สีต่างๆ เข้ากับจังหวะเพลงตลอดการแสดงโชว์

ค่า รับประทานอาหารค่ำ ณ ภัตตาคาร (มื้อที่ 1) เมนูพิเศษ.. ซีฟู้ดพรีเมียมหม่น เมนู A



ที่พัก **Nina Hotel Tsuen Wan West หรือเทียบเท่า ระดับ 5 ดาว**
 (โรงแรมที่ระบุในรายการเป็นเพียงโรงแรมที่นำเสนอเบื้องต้นเท่านั้น ซึ่งอาจมีการเปลี่ยนแปลง แต่โรงแรมที่เข้าพักจะเป็นโรงแรมระดับเทียบเท่ากัน)

Day2 วัดหวังต้าเซียน – เจ้าแม่กวนอิมฮ่องฮำ – โรงงานจิ๋วเวอร์รี่ – ร้านหยก – หาดริฟต์สเลย์ – วัดแซกงหิมิว – ซุปปิ้งจิมซาจู้ย

เช้า **รับประทานอาหารเช้า ณ ภัตตาคาร บริการท่านด้วยเมนูติ่มซำฮ่องกง (มื้อที่ 2)**



จากนั้นนำท่านเดินทางสู่ **วัดหวังต้าเซียน (Wong Tai Sin Temple)** หรือ ซิกซิกหยวน ห่วงไต้ซิน ขอพรท่าน ห่วงไต้ซิน ที่เชื่อกันว่า “สามารถประทานพรให้ทุกคำขอ” สักการะเทพเจ้าไฉ่ซิงเอี้ยะ เทพเจ้าแห่งความร่ำรวยที่จะนำพาโชคลาภมาให้ เลื่องลือในด้านการให้พร โชคลาภ ความเจริญรุ่งเรือง ความร่ำรวย และการประสบผลสำเร็จจากสิ่งที่ขอไว้ โดยทางวัดจะมีรูปและแผ่นทองให้คนละ 1 ชุด เพื่อนำไปปิดทองลงบนองค์ไฉ่ซิงเอี้ยะ เริ่มจากการไหว้ขอพร และตั้งจิตอธิษฐานด้านนอก นำรูปไปปักลงบนกระถางโดยใช้มือซ้ายเท่านั้น จากนั้นเจ้าหน้าที่จะเปิดประตูให้เข้าไปด้านใน ก่อนเข้าไปเจ้าหน้าที่จะแจกถุงพลาสติกสำหรับสวมหุ้มรองเท้าอีกที ด้านในจะมีซินแสคอยแนะนำวิธีการขอพรให้อย่างละเอียด วิธีการขอพรให้เดินวนตามเข็มนาฬิกาอบเทพเจ้าไฉ่ซิงเอี้ยะทั้ง 5 องค์ จนครบ 3 รอบ ขณะที่เดินผ่านแต่ละองค์ให้ขอพรและไหว้ 3 ครั้ง เมื่อเดินจนครบให้กลับมายืนที่องค์ตรงกลาง บอกชื่อ-นามสกุล วัน/เดือน/ปี ที่มาไหว้ท่าน ตั้งจิตอธิษฐานขอพร

มองไปที่ใบหน้าของท่าน (ชุดสักการะไหว้องค์ไม้ชิงเอี้ยะ สำหรับท่านที่ต้องการเข้าสักการะภายในวิหาร เท่านั้น ค่าใช้จ่ายเพิ่มเติม ชุดละ 100 HK\$/ท่าน ส่วนท่านใดที่ไม่ประสงค์จะเข้าสักการะ สามารถไหว้พระขอพรด้านนอกได้)



วิธีการอธิษฐานขอคู่ ทำนี้ว่าตามแบบในรูปเลยเอานิ้วโป้งกดปลายนิ้วนางแล้วเอานิ้วก้อยสอดเข้าไปในรูของนิ้วนางทั้ง 2 ข้าง แล้วเริ่มอธิษฐานกันเลย..



นำท่านเดินทางสู่ **วัดเจ้าแม่กวนอิมฮ่องฮ่า (Kwun Yum Temple, Hung Hom)** เป็นวัดเล็กๆ อันเก่าแก่ ถูกสร้างมาตั้งแต่ปี พ.ศ. 2416 มีลักษณะสถาปัตยกรรมแบบวัดจีนดั้งเดิม วัดแห่งนี้มีชื่อเสียงโด่งดังในเรื่องของ “พิธียืมเงินเทพเจ้า” เพื่อให้เราร่ำรวยเงินทอง เงินไหลกองทองไหลมา โดยปกติทางวัดจะมีการจัดเทศกาลพิธียืมเงินเทพเจ้าโดยเฉพาะ แต่นอกจากนั้นในวันปกติก็สามารถมาทำพิธีขอได้ตามปกติ

นำท่านชม **โรงงานจิวเวลรี่ (Jewelry Factory)** ที่ขึ้นชื่อของฮ่องกง โดยการย่อส่วนใบพัดของกังหันวัดแขกมาทำเป็นเครื่องประดับ อาทิ จี้ แหวน กำไล เพื่อให้เป็นเครื่องประดับติดตัวในการส่งเสริมดวงชะตาและเสริมดวงเรื่องฮวงจุ้ย



จากนั้นนำท่านชม **ร้านหยก (Jade Shop)** มีสินค้ามากมายเกี่ยวกับหยก อาทิ กำไลหยก หรือสัตว์นำโชคอย่างปี่เสี่ยะ อีสระให้ได้เลือกซื้อเป็นของฝาก หรือเป็นของที่ระลึกนำโชคแต่ตัวเอง

กลางวันรับประทานอาหารกลางวัน ณ ภัตตาคาร (มื้อที่ 3) เมนูพิเศษ.. อาหารมิชลิน 1 ไร่



นำท่านเดินทางสู่ **หาดรีพัลส์เบย์ (Repulse Bay)** นำท่านขอพรเจ้าแม่กวนอิม หนึ่งในเทพที่ชาวฮ่องกงให้ความเคารพนับถืออย่างมาก ไม่ว่าจะขอพรสิ่งใดก็จะสมความปรารถนาทั้งสิ้น เริ่มต้นด้วยการ เดินเข้าวัดด้วยเท้าซ้าย และออกด้วยเท้าขวา เป็นเคล็ดลับที่ชาวฮ่องกง และคนจีนบอกว่าย้ายกับการเดินของเข็มนาฬิกา ซึ่งจะทำให้ชีวิตเจริญก้าวหน้าขึ้นเอง ก่อนที่จะเดินเข้าวัดให้แวะเสริมดวงแห่ง โชคลาภได้ด้วยการ ลูบลูกแก้วในปากสิงโตด้านหน้าวัด เพื่อให้มีแต่ความโชคดี หากเดินทางเข้ามาภายในวัดแล้วด้านซ้ายมือ จะเป็นที่ประดิษฐานเจ้าแม่กวนอิม และด้านขวามือ จะเป็นที่ประดิษฐานเจ้าแม่ทับทิม หรือเจ้าแม่ทिनเห่า เชื่อว่าเป็นเทพแห่งท้องทะเลที่คอยปกป้องรักษาชาวประมงและยังเป็นเทพแห่ง โชคลาภ สามารถขอพรกับเจ้าแม่กวนอิมปางประทานพร, ขอพรให้ป้องกันจากภัยอันตราย กับเจ้าแม่ทับทิม, ขอ โชคลาภความมั่งคั่งกับเทพเจ้าไฉ่ซิงเอี้ย, ขอลูกกับพระสังกัจจายน์โพธิสัตว์, เดินข้ามสะพานต่ออายุ, ขอพรเรื่องการทำงาน และธุรกิจจากเหรียญเงินโบราณแห่ง โชคลาภ และยังสามารถขอพรเทพเจ้าความรักได้ด้วย เรียกว่ามาทีเดียวได้ขอพรกันครบเลย ไม่ว่าจะใครจะขอพรอันใดก็สมหวัง สมความปรารถนาทุกประการ หากเดินทางเข้ามาภายในวัดแล้วด้านซ้ายมือ จะเป็นที่ประดิษฐานเจ้าแม่กวนอิม และด้านขวามือ จะเป็นที่ประดิษฐานเจ้าแม่ทับทิม หรือ

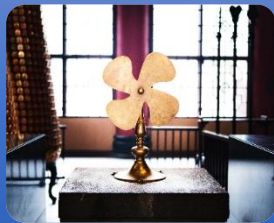


เจ้าแม่ทिनเห่า เชื่อว่าเป็นเทพแห่งท้องทะเลที่คอยปกป้องรักษาชาวประมงและยังเป็นเทพแห่ง โชคลาภ สามารถขอพรกับเจ้าแม่กวนอิมปางประทานพร, ขอพรให้ป้องกันจากภัยอันตราย กับเจ้าแม่ทับทิม, ขอ โชคลาภความมั่งคั่งกับเทพเจ้าไฉ่ซิงเอี้ย, ขอ ลูกกับพระสังกัจจายน์โพธิสัตว์, เดินข้ามสะพานต่ออายุ, ขอพรเรื่องการทำงาน และธุรกิจจากเหรียญเงินโบราณแห่ง โชคลาภ และยังสามารถขอพรเทพเจ้าความรักได้ด้วย เรียกว่า

มาทีเดียวได้ขอพรกันครบเลย ไม่ว่าจะใครจะขอพรอันใดก็สมหวัง สมความปรารถนาทุกประการ



นำท่านเดินทางสู่ **วัดเขกงหมิว หรือ วัดก้งหัน (Che Kung Temple)** ขอพรเรื่องการเดินทางปลอดภัย สุขภาพแข็งแรง โชคลาภ และเงินทอง วัดตั้งฮ่องกงที่ดังมาถึงเมืองไทย เป็นวัดที่มีประวัติศาสตร์ยาวนานกว่า 300 ปี ภายในวัดมีรูปปั้นสีทองเหลืองอร่าม ตั้งตระหง่านทั้งชายและขวา เป็นวัดศักดิ์สิทธิ์ที่มีความเชื่อในเรื่อง ก้งหันลม โดยความหมายของใบพัดทั้ง 4 คือ เดินทางปลอดภัย อายุยืนยาว เงินทองไหลมาเทมา และสมปรารถนาทุกประการ หากหมุนก้งหันตามเข็มนาฬิกา 3 รอบ จะพัดพาเอาสิ่งไม่ดีออกชีวิตและนำสิ่งดีๆ เข้ามาแทน



อธิษฐานขอพรและหมุนก้งหันแห่งโชคชะตาให้สิ่งดีๆ เข้ามาในชีวิต

เมื่อหมุนก้งหันเสร็จแล้วตักทอง อีก 3 ครั้ง ดังๆ เพื่อให้เป็นที่รับรู้ทั่วกันทั้งฟ้าดิน และให้พรนั้น สมปรารถนา..

จากนั้นอิสระให้ท่านเต็มอิ่มกับการ **ช้อปปิ้งย่านจิมซาจู้ย (Tsim Sha Tsui)** มักจะตั้งต้นกันที่สถานีจิมซาจู้ย มีร้านขายของทั้งเครื่องหนัง, เครื่องกีฬา, เครื่องใช้ไฟฟ้า, กล้องถ่ายรูป ฯลฯ และสินค้าแบบที่เป็นของพื้นเมืองฮ่องกงอยู่ด้วยและตามชอกติ๊กอันจับช้อนมากมายมี Shopping Complex ขนาดใหญ่ชื่อ Ocean Terminal ซึ่งประกอบไปด้วยห้างสรรพสินค้าเรียงรายกันอยู่ และมีทางเชื่อมติดต่อกันสามารถเดินทะลุถึงกันได้ ให้แบรนด์ดังมากมายให้ท่านได้เลือกซื้อ ไม่ว่าจะเป็น Coach, Longchamp, Louis Vuitton, Hemes, Prada, Giordano, Bossini และอีกมากมาย

ค่า **รับประทานอาหารค่ำ ณ ภัตตาคาร (มื้อที่ 4)**

ที่พัก **Nina Hotel Tsuen Wan West หรือเทียบเท่า ระดับ 5 ดาว**

(โรงแรมที่ระบุในรายการเป็นเพียงโรงแรมที่นำเสนอเบื้องต้นเท่านั้น ซึ่งอาจมีการเปลี่ยนแปลง แต่โรงแรมที่เข้าพักจะเป็นโรงแรมระดับเทียบเท่ากัน)

เช้า

รับประทานอาหารเช้า ณ ภัตตาคาร บริการท่านด้วยเมนูติ่มซำฮ่องกง (มื้อที่ 5)



นำท่านเดินทางสู่ **วัดเจ้าแม่ทับทิม (Tin Hau Temple at Yau Ma Tei)** ที่ Yau Ma Tei Station ถือเป็น วัดเจ้าแม่ทับทิมแห่งนี้ถือเป็นวัดเก่าแก่และมีความสำคัญแห่งหนึ่งของฮ่องกง สังเกตได้ว่าพื้นที่ของประเทศจีนซึ่งมีดินแดนติดทะเลจะมีการบูชาองค์เจ้าแม่ทับทิม ซึ่งเชื่อกันว่าท่านจะช่วยคุ้มครองให้รอดพ้นภัยพิบัติทางทะเล ช่วยให้การเดินทางราบรื่น ปิดเป่าความชั่วร้าย เดินทางปลอดภัย

จากนั้นนำท่านเดินทางสู่ **วัดกวนไท (Kwan Tai Temple)** สร้างขึ้นในปี 1891 เพื่อบูชาเทพเจ้ากวนอู ซึ่งเป็นเทพเจ้าแห่งความซื่อสัตย์ และเปี่ยมไปด้วยคุณธรรม ภายในวัดมีรูปปั้นกวนอูขนาดใหญ่ตั้งอยู่ที่แท่นบูชา มีผู้คนจำนวนมากมาสักการะท่านกวนอูเพื่อขอพรให้ประสบความสำเร็จในธุรกิจ เรื่องความ โชคดี โชคลาภ การค้าขาย และการปกป้องคุ้มครอง

กลางวันรับประทานอาหารกลางวัน ณ ภัตตาคาร (มื้อที่ 6) **เมนูพิเศษ.. ท่านอย่าง**



นำท่านเดินทางสู่ เกาสันเตา **สถานีตงซุง** นำท่าน **ขึ้นกระเช้ามองปิง 360 (Ngong Ping 360)** ชมวิวมุมกว้าง 360 องศา รวมค่ากระเช้า ตลอดระยะทางทั้งหมด 5.7 กิโลเมตร **(ในกรณีที่กระเช้ามองปิงปิด ทาง บริษัทฯ ขอสงวนสิทธิ์นำท่านขึ้นชมโดยรถบัสแทน)** นำท่านสักการะขอพร **พระใหญ่เทียนถาน** หรือ **พระใหญ่เกาสันเตา** ณ ลานอธิษฐาน พระพุทธรูปทองสัมฤทธิ์อันศักดิ์สิทธิ์ของฮ่องกง และเป็นพระพุทธรูปกลางแจ้งใหญ่ที่สุดในโลกองค์พระทำขึ้นจากการเชื่อมแผ่นทองสัมฤทธิ์กว่า 200 แผ่นเข้าด้วยกันหันพระพักตร์ไปทางด้านทะเลจีนใต้และมองอย่างสงบลงมายังหุบเขา และโขดหินเบื้องล่าง ให้ท่านชมความงดงามตามอัธยาศัย



นำท่านเดินทางสู่ **ห้างชิตีเกต เอาท์เล็ต (Citygate Outlets)** ให้ท่านได้อิสระช้อปปิ้งกับ OUTLET สินค้าแบรนด์เนมระดับโลกมากมาย เช่น COACH, GUESS, VERSACE, ESPRIT, POLO, MLB, TIMBERLAND, RALPH LAUREN หรือว่าจะเป็น BURBERRY รวมทั้งรองเท้ากีฬามากมายหลายยี่ห้อ และชั้นใต้ดินจะมีชูปเปอร์มาเก็ตขนาดใหญ่ให้ท่านได้เลือกซื้อสินค้า ไม่ว่าจะเป็น ของกิน ของใช้ หรือว่าผลไม้สดๆ จับจ่ายกันได้อย่างจุใจ

ค่า **อิสระอาหารค่ำ เพื่อความสะดวกในการท่องเที่ยว**

สมควรแก่เวลานำท่านเดินทางสู่ **สนามบินนานาชาติฮ่องกง** เขตบริหารพิเศษฮ่องกง แห่งสาธารณรัฐประชาชนจีน

21.00 น. นำท่านออกเดินทางสู่ **สนามบินสุวรรณภูมิ** โดยสายการบิน **Emirates** เที่ยวบินที่ **EK385** (มีบริการอาหารและเครื่องดื่มบนเครื่อง)

23.15 น. เดินทางถึง **สนามบินสุวรรณภูมิ** โดยสวัสดิภาพ พร้อมความประทับใจ

อัตราค่าบริการ

วันเดินทาง	ราคาทัวร์ผู้ใหญ่ /เด็ก พักห้องละ 2-3 ท่าน	ราคาทัวร์ไม่รวมตัว เครื่องบิน	ราคา ห้องพักเดี่ยว
30 ธ.ค. 67 – 01 ม.ค. 68 (ปีใหม่)	38,900	29,900	47,900

อัตราค่าบริการสำหรับ เด็กอายุไม่เกิน 2 ปี ณ วันเดินทางกลับ (Infant) ท่านละ 6,500 บาท

** อัตรานี้ไม่รวมค่าทิปคนขับรถ และมัคคุเทศก์ท้องถิ่น ท่านละ 1,500 บาท/ท่าน **

อัตราค่าบริการรวม

- ค่าตัวโดยสารเครื่องบิน ไป-กลับ ชั้นประหยัดพร้อมค่าภาษีสนามบินทุกแห่งตามรายการทัวร์ข้างต้น
- ค่าที่พักห้องละ 2-3 ท่าน ตามโรงแรมที่ระบุไว้ในรายการหรือระดับเทียบเท่า (มาตรฐานโรงแรมฮ่องกง)
 - กรณีห้อง **TWIN BED** (เตียงเดี่ยว 2 เตียง) ซึ่งโรงแรมไม่มีหรือเต็ม ทางบริษัทขอปรับเป็นห้อง **DOUBLE BED** แทนโดยมิต้องแจ้งให้ทราบล่วงหน้า
 - หากต้องการห้องพักแบบ **DOUBLE BED** ซึ่งโรงแรมไม่มีหรือเต็ม ทางบริษัทขอปรับเป็นห้อง **TWIN BED** แทนโดยมิต้องแจ้งให้ทราบล่วงหน้า เช่นกัน
 - กรณีพักแบบ **TRIPLE ROOM** 3 ท่าน 1 ห้อง ท่านที่ 3 อาจเป็นเสริมเตียง หรือ **SOFA BED** หรือ เสริมฟูกที่นอน ทั้งนี้ขึ้นอยู่กับรูปแบบการจัดห้องพักของโรงแรมนั้นๆ
- ค่าอาหาร ค่าเข้าชม และ ค่ายานพาหนะทุกชนิด ตามที่ระบุไว้ในรายการทัวร์ข้างต้น
- เจ้าหน้าที่บริษัท ๑ คอยอำนวยความสะดวกทุกท่านตลอดการเดินทาง
- ค่าน้ำหนักสัมภาระรวมในตัวเครื่องบิน **30 กิโลกรัม/ท่านละ 1 ใบ**
- ค่าประกันวินาศภัยเครื่องบินตามเงื่อนไขของแต่ละสายการบิน
- อัตราดังกล่าวขอสงวนเฉพาะผู้ที่ถือหนังสือเดินทางไทยเท่านั้น
- ภาษีมูลค่าเพิ่ม 7% (เฉพาะค่าบริการ)
- ค่าประกันสุขภาพและอุบัติเหตุ วงเงินสูงสุด 3,000,000 บาท (เงื่อนไขเป็นไปตามที่บริษัทฯ กำหนด ความคุ้มครองเป็นตามกรมธรรม์ประกันภัย)

อัตราค่าบริการไม่รวม

1. ค่าทำหนังสือเดินทางไทย และเอกสารต่างด้าว
2. ค่าเอกสารเดินทางเข้าประเทศจีนสำหรับผู้ถือพาสปอร์ตต่างชาติ
3. ค่าน้ำหนักกระเป๋าเดินทางในกรณีที่เกิดเกินกว่าสายการบินกำหนด
4. ค่าใช้จ่ายส่วนตัวนอกเหนือจากรายการ เช่น ค่าเครื่องดื่ม, ค่าอาหารที่สั่งเพิ่มเอง, ค่าโทรศัพท์, ค่าซักรีด ฯลฯ
*สำหรับท่านที่รับประทานอาหารพิเศษ อาหารเจ หรือไม่ทานเนื้อสัตว์ ไม่ทานหมู ไม่ทานไก่ และมีความจำเป็นให้ทางบริษัทจัดเตรียมอาหารไว้ให้ท่านเป็นพิเศษนอกเหนือจากที่กรู๊ปจัดไว้ในรายการ ขอสงวนสิทธิ์ในการเรียกเก็บค่าใช้จ่ายเพิ่มเติมตามจริงหน้างาน
5. ค่าภาษีน้ำมัน ที่สายการบินเรียกเก็บเพิ่มหลังจากทางบริษัทฯ ได้ออกตั๋วเครื่องบิน
6. ค่าทิปคนขับรถ และมัคคุเทศก์ท้องถิ่น **รวม 1,500 บาท/ท่าน/ทริป**
สำหรับหัวหน้าทัวร์แล้วแต่ความประทับใจและน้ำใจจากท่าน

เงื่อนไขการให้บริการ

1. การเดินทางในแต่ละครั้งจะต้องมีผู้โดยสาร จำนวน 10 ท่านขึ้นไป ถ้าผู้โดยสารไม่ครบจำนวนดังกล่าว ทางบริษัทฯ ขอสงวนสิทธิ์ในการเปลี่ยนแปลงราคาหรือยกเลิกการเดินทาง
2. ในกรณีที่ลูกค้าต้องออกตั๋วโดยสารภายในประเทศ กรุณาติดต่อเจ้าหน้าที่ของบริษัทฯ เพื่อเช็คว่ากรู๊ปมีการคอนเฟิร์มเดินทางก่อนทุกครั้ง เนื่องจากสายการบินอาจมีการปรับเปลี่ยนไฟล์ทบิน หรือเวลาบิน โดยไม่ได้แจ้งให้ทราบล่วงหน้า ทางบริษัทฯ จะไม่รับผิดชอบใดๆ ในกรณี ถ้าท่านออกตั๋วภายในโดยไม่แจ้งให้ทราบและหากไฟล์ทบินมีการปรับเปลี่ยนเวลาบินเพราะถือว่าท่านยอมรับในเงื่อนไขดังกล่าว
3. รายการทัวร์นี้มีलगร้านจิวเวลรี่, ร้านหยก และ โดยจะใช้เวลาประมาณ 60 นาที/ร้าน กรณีที่ท่านถ้าหากลูกค้าไม่มีความประสงค์จะเข้าร้านขายสินค้า หรือหากท่านต้องการแยกตัวออกจากคณะ ทางบริษัทฯ ขอสงวนสิทธิ์ในการเรียกเก็บค่าใช้จ่ายที่เกิดขึ้นจากท่านเป็นจำนวนเงิน **5,000 บาท/ท่าน**
4. ราคาสำหรับพาสปอร์ตไทยเท่านั้น **สำหรับพาสปอร์ตต่างชาติชำระเพิ่ม 5,000 บาท/ท่าน** ทุกกรณี
5. การชำระค่าบริการ
 - 5.1 กรุณาชำระ **มัดจำ ท่านละ 20,000 บาท** พร้อมส่งหน้าพาสปอร์ตสำหรับทำเอกสารเข้าประเทศ
 - 5.2 กรุณาชำระ ค่าทัวร์เต็มจำนวน ในกรณีที่ค่าทัวร์ราคาต่ำกว่า 10,000 บาท
 - 5.3 กรุณาชำระ ค่าทัวร์ส่วนที่เหลือ 30 วันก่อนออกเดินทาง **45 วันก่อนเดินทางสำหรับช่วงสงกรานต์และปีใหม่**
 - 5.4 กรณีวันเดินทางน้อยกว่า 21 วัน หรือราคาทัวร์โปรโมชัน ต้องชำระค่าทัวร์เต็มจำนวนเท่านั้น
6. กรณีผู้เดินทางที่ต้องการความช่วยเหลือเป็นพิเศษ เช่น การขอใช้วีลแชร์ที่สนามบิน กรุณาแจ้งบริษัทฯ อย่างน้อย 7 วันก่อนการเดินทาง หรือเริ่มตั้งแต่ท่านจองทัวร์ มิฉะนั้นทางบริษัทฯ ไม่สามารถจัดการได้ล่วงหน้า ทางบริษัทฯ ขอสงวนสิทธิ์ในการเรียกเก็บค่าใช้จ่ายตามจริงที่เกิดขึ้นกับผู้เดินทาง (ถ้ามี)

7. กรณีใช้หนังสือเดินทางราชการ (เล่มน้ำเงิน) เดินทางเพื่อการท่องเที่ยวเกี่ยวกับคณะทัวร์ หากท่านถูกปฏิเสธในการเข้า-ออกประเทศใดๆ ก็ตาม ทางบริษัทฯ ขอสงวนสิทธิ์ไม่คืนค่าทัวร์และรับผิดชอบใดๆ ทั้งสิ้น

เงื่อนไขการยกเลิก

**กรณีการขอยกเลิกการเดินทาง หรือเลื่อนการเดินทาง นักท่องเที่ยวหรือตัวแทนจำหน่าย(ผู้มีชื่อในเอกสารการจอง) จะต้องแฟกซ์ อีเมลล์ หรือ มาเซ็นเอกสารการยกเลิกที่บริษัท ใดๆอย่างหนึ่ง เพื่อเป็นการแจ้งยกเลิกกับทางบริษัทอย่างเป็นลายลักษณ์อักษร (ทางบริษัทไม่ขอรับยกเลิกการจอง ผ่านทางโทรศัพท์ไม่ว่ากรณีใดๆ)

**กรณีนักท่องเที่ยวหรือตัวแทนจำหน่าย ต้องการขอรับเงินค่าบริการคืน นักท่องเที่ยวหรือตัวแทนจำหน่าย (ผู้มีชื่อในเอกสารการจอง) จะต้องแฟกซ์ อีเมลล์ หรือ มาเซ็นเอกสารการขอรับเงินคืนที่บริษัท ใดๆอย่างหนึ่ง เพื่อทำเรื่องขอรับเงินค่าบริการคืน โดยแนบหนังสือมอบอำนาจพร้อมหลักฐานประกอบการมอบอำนาจ หลักฐานการชำระเงินค่าบริการต่างๆ และหน้าสมุดบัญชีธนาคารที่ต้องการให้นำเงินเข้าให้ครบถ้วน โดยมีเงื่อนไขการคืนเงินค่าบริการ ตาม “ประกาศคณะกรรมการธุรกิจนำเที่ยวและมัคคุเทศก์ เรื่อง หลักเกณฑ์เกี่ยวกับการกำหนดอัตราการจ่ายเงินค่าบริการคืนให้แก่ นักท่องเที่ยว พ.ศ. 2563” ดังนี้

1. ยกเลิก ไม่น้อยกว่า 30 วันก่อนการเดินทาง (ไม่นับวันเดินทาง) คืนเงินค่าทัวร์เต็มจำนวน ยกเว้น ค่าใช้จ่ายที่เกิดขึ้นจริงเพื่อการเตรียมการนำเที่ยว ทั้งหมด เช่น ค่ามัดจำตัวเครื่อง ค่าบริการแลนด์ ต่างประเทศ เป็นต้น”

2. ยกเลิก ไม่น้อยกว่า 15-29 วันก่อนเดินทาง (ไม่นับวันเดินทาง) คืนเงินร้อยละ 50 ของค่าทัวร์ทั้งหมด ยกเว้น ค่าใช้จ่ายที่เกิดขึ้นจริงเพื่อการเตรียมการนำเที่ยว ทั้งหมด เช่น ค่ามัดจำตัวเครื่อง ค่าบริการแลนด์ ต่างประเทศ เป็นต้น”

3. ยกเลิก น้อยกว่า 15 วันก่อนการเดินทาง ทางบริษัทฯขอสงวนสิทธิ์ ไม่คืนเงินค่าทัวร์ทั้งหมด

** การจ่ายเงินคืนแก่นักท่องเที่ยวตามข้อกำหนดด้านบน ซึ่งมีการหักเงินในบางส่วนนั้น เนื่องจากทางบริษัทมีค่าใช้จ่ายที่ได้จ่ายจริงเพื่อการเตรียมการจัดนำเที่ยวไปแล้ว เช่น การมัดจำที่นั่งบัตรโดยสารเครื่องบิน การจองที่พัก และค่าใช้จ่ายที่จำเป็นอื่นๆ เป็นต้น **

4. การยกเลิกเดินทางกับกรุ๊ปที่ออกเดินทางช่วงเทศกาลวันหยุด เช่น ปีใหม่, สงกรานต์ เป็นต้น บางสายการบินมีการกักรันตีมัดจำที่นั่งกับสายการบินและค่ามัดจำที่พัก รวมถึงเที่ยวบินพิเศษ เช่น CHARTER FLIGHT จะไม่มีการคืนเงินมัดจำ หรือ ค่าทัวร์ทั้งหมดที่ชำระแล้ว ไม่ว่าจะยกเลิกด้วยกรณีใดๆ

** ในกรณี มีเหตุให้ต้องยกเลิกการเดินทางที่บริษัทได้โฆษณาไว้ ซึ่งมีข้อความผิดของบริษัทเอง ทางบริษัทยินดีคืนเงินค่าบริการตามที่ลูกค้าได้ชำระมาแล้ว เต็มจำนวน โดยต้องมีระยะเวลาไม่น้อยกว่า 30 วัน ก่อนการเดินทาง โปรดอ่านข้อความให้ถี่ถ้วนก่อนการจองทัวร์ทุกครั้ง เพื่อประโยชน์แก่ตัวท่านเอง **

5. กรณีที่กองตรวจคนเข้าเมืองทั้งกรุงเทพฯ และในต่างประเทศ ปฏิเสธมิให้เดินทางออก หรือ เข้าประเทศที่ระบุ ไว้ในรายการเดินทาง บริษัทฯ ขอสงวนสิทธิ์ที่จะไม่คืนค่าทัวร์ไม่ว่ากรณีใดๆ ทั้งสิ้น

**** สำคัญ !!** บริษัททำธุรกิจเพื่อการท่องเที่ยวเท่านั้น ไม่สนับสนุนให้ลูกค้าเดินทางเข้าประเทศโดยผิดกฎหมายและในขั้นตอนการผ่านการตรวจคนเข้าเมือง ขึ้นอยู่กับการพิจารณาของเจ้าหน้าที่เท่านั้น ลูกค้าทุกท่านต้องผ่านการตรวจคนเข้าเมืองด้วยตัวของท่านเอง ทางมัคคุเทศก์ไม่สามารถให้ความช่วยเหลือใดๆ ได้ทั้งสิ้น ******

6. เมื่อท่านออกเดินทางไปกับคณะแล้ว ถ้าท่านงดการใช้บริการรายการใดรายการหนึ่ง หรือ ไม่เดินทางพร้อมคณะถือว่าท่านสละสิทธิ์ ไม่อาจเรียกร้องค่าบริการและเงินมัดจำคืน ไม่ว่ากรณีใดๆ ทั้งสิ้น

รายละเอียดกรมธรรม์ไทยวิวัฒน์



<https://www.go365travel.com/page/thaivivat>

ประกันภัยการเดินทางต่างประเทศ พลัส

Global Travel Insurance Plus (GTIP)



จำนวนวันเดินทาง (วัน) Trip Duration (Days)	เบี้ยประกันภัย (บาท) / Premium (Baht)							
	เดินทางทั่วโลก / WORLDWIDE PLUS				เดินทางในเอเชีย / ASIA PLUS			
	Basic*	Silver	Gold	Platinum	Basic*	Silver	Gold	Platinum
แผนรายเที่ยว / Single - Trip								
1-4	300	334	600	990	200	290	470	688
5-6	350	450	715	1,290	240	300	595	999
7-8	370	500	990	1,772	280	427	690	1,300
9-10	399	600	1,230	1,996	340	597	850	1,600
11-15	600	790	1,590	2,750	450	767	1,150	2,150
16-22	849	1,275	2,210	3,370	524	937	1,650	2,795
23-31	999	1,600	2,680	3,993	628	1,108	2,030	3,300
32-45	1,530	2,090	3,200	5,674	770	1,364	2,450	4,325
46-60	1,950	2,500	3,850	6,180	907	1,620	2,995	5,226
61-75	2,300	3,340	4,900	7,910	1,220	2,215	3,775	6,450
76-94	2,500	3,843	5,500	9,390	1,475	2,641	4,200	7,500
95-105	3,500	4,467	7,490	11,145	1,975	2,962	5,720	9,990
106-121	4,100	5,090	8,400	12,900	2,350	3,371	6,450	11,100
122-151	5,200	6,345	10,250	15,895	2,775	4,016	7,950	13,740
152-182	6,500	7,599	12,530	18,890	3,260	4,922	9,775	15,975
แผนรายปี เดินทางไม่จำกัดครั้ง / แต่ละครั้งไม่เกินจำนวนวันที่ระบุ / Annual Multi - Trip, max length per trip as per plan selected								
Annual (max 31 days)	2,000	2,450	4,000	5,700	1,200	1,992	2,850	4,400
Annual (max 60 days)	2,500	3,120	4,800	7,400	1,600	2,591	3,700	6,400
Annual (max 90 days)	3,600	4,225	5,800	10,000	1,900	3,200	5,000	8,700
Annual (max 120 days)	5,750	6,427	9,000	13,990	2,650	4,038	7,100	12,210
Annual (max 365 days)	15,500	19,000	26,200	44,000	5,925	10,785	22,000	35,150

- เบี้ยประกันภัยข้างต้นสำหรับผู้เอาประกันภัยอายุไม่เกิน 75 ปี รวมภาษีอากรแล้ว / Premium shown is for insured up to 75 yrs of age includes tax and stamp.
- สำหรับผู้เอาประกันภัยที่มีอายุ 76 - 85 ปี เบี้ยประกันภัยคูณ 2 ได้รับความคุ้มครองแผนทั่วโลกหรือเอเชียเช่นกัน / For policyholders aged 76 - 85 years old, the insurance premium will be doubled for the Asia Basic plan or the Worldwide Basic Plan.

ความคุ้มครองพิเศษ / Special Coverages



คุ้มครองค่ารักษาสูงถึง

5 ล้าน
บาท

- คุ้มครองค่ารักษาพยาบาลจากอุบัติเหตุและเจ็บป่วย
- Covers medical expenses from injuries and illness up to 5,000,000 baht.



รักษาฟัน

16,000 บาท

- คุ้มครองค่ารักษาพยาบาลฟันเพื่อบรรเทาความเจ็บปวดที่ต่างประเทศ ได้ถึง 16,000 บาท
- Dental treatment cover for relief of pain up to 16,000 baht.



ไม่ต้อง

สำรองจ่าย
รักษาได้ทุก รพ.

- คุ้มครองค่ารักษาพยาบาลทั้ง IPD, OPD
- You don't have to advance money.
- Free choice of hospital. • Covers medical expenses for inpatient and outpatient treatment.



คุ้มครอง
กีฬาเสี่ยงภัย

- คุ้มครองเฉพาะค่ารักษาพยาบาล การบาดเจ็บจากกีฬาเสี่ยงภัย เช่น ดำน้ำ เล่นสกี เจ็ทโบ๊ท บันจี้จัมพ์

- Coverage includes medical expenses for injuries from certain high-risk sports such as diving, skiing, or bungee jumping.

คุ้มครองอายุสูงสุดถึง

85 ปี*



รับประกันภัยเฉพาะ
แผน Basic เท่านั้น

- Coverage up to the age of 85 years.*
- Remark *76-85 years is eligible for insurance coverage only under the Basic Plan.

ช่วยเหลือ

24 hrs.

24 hrs.

24 hrs.

24 hrs.

24 hrs.

24 hrs.

24 hrs.

24 hrs.

24 hrs.

24 hrs.

24 hrs.

24 hrs.

24 hrs.

24 hrs.

24 hrs.

24 hrs.

24 hrs.

24 hrs.

24 hrs.

ประกันภัยการเดินทางต่างประเทศ พลัส

Global Travel Insurance Plus (GTIP)



จำนวนวันเดินทาง (วัน) Trip Duration (Days)	เบี้ยประกันภัย (บาท) / Premium (Baht)							
	เดินทางทั่วโลก / WORLDWIDE PLUS				เดินทางในเอเชีย / ASIA PLUS			
	Basic*	Silver	Gold	Platinum	Basic*	Silver	Gold	Platinum
แพคเกจเดี่ยว / Single - Trip								
1-4	300	334	600	990	200	290	470	688
5-6	350	450	715	1,290	240	300	595	999
7-8	370	500	990	1,772	280	427	690	1,300
9-10	399	600	1,230	1,996	340	597	850	1,600
11-15	600	790	1,590	2,750	450	767	1,150	2,150
16-22	849	1,275	2,210	3,370	524	937	1,650	2,795
23-31	999	1,600	2,680	3,993	628	1,108	2,030	3,300
32-45	1,530	2,090	3,200	5,674	770	1,364	2,450	4,325
46-60	1,950	2,500	3,850	6,180	907	1,620	2,995	5,226
61-75	2,300	3,340	4,900	7,910	1,220	2,215	3,775	6,450
76-94	2,500	3,843	5,500	9,390	1,475	2,641	4,200	7,500
95-105	3,500	4,467	7,490	11,145	1,975	2,962	5,720	9,990
106-121	4,100	5,090	8,400	12,900	2,350	3,371	6,450	11,100
122-151	5,200	6,345	10,250	15,895	2,775	4,016	7,950	13,740
152-182	6,500	7,599	12,530	18,890	3,260	4,922	9,775	15,975
แพคเกจปี เดินทางไม่จำกัดครั้ง แต่ละครั้งไม่เกินจำนวนวันที่ระบุ / Annual Multi - Trip, max length per trip as per plan selected								
Annual (max 31 days)	2,000	2,450	4,000	5,700	1,200	1,992	2,850	4,400
Annual (max 60 days)	2,500	3,120	4,800	7,400	1,600	2,591	3,700	6,400
Annual (max 90 days)	3,600	4,225	5,800	10,000	1,900	3,200	5,000	8,700
Annual (max 120 days)	5,750	6,427	9,000	13,990	2,650	4,038	7,100	12,210
Annual (max 365 days)	15,500	19,000	26,200	44,000	5,925	10,785	22,000	35,150

- เบี้ยประกันภัยข้างต้นสำหรับผู้เอาประกันภัยอายุไม่เกิน 75 ปี รวมภาษีอากรแล้ว / Premium shown is for insured up to 75 yrs of age includes tax and stamp.
- สำหรับผู้เอาประกันภัยที่มีอายุ 76 - 85 ปี เบี้ยประกันภัยคูณ 2 ได้รับความคุ้มครองแผนทั่วโลกหรือเอเชียเช่นกัน / For policyholders aged 76 - 85 years old, the insurance premium will be doubled for the Asia Basic plan or the Worldwide Basic Plan.

ความคุ้มครองพิเศษ / Special Coverages



คุ้มครองค่ารักษาสูงถึง
5 ล้าน
บาท

- คุ้มครองค่ารักษาพยาบาลจากอุบัติเหตุและเจ็บป่วย
- Covers medical expenses from injuries and illness up to 5,000,000 baht.



รักษาฟัน
16,000
บาท

- คุ้มครองค่ารักษาพยาบาลฟันเพื่อบรรเทาความเจ็บปวดที่ต่างประเทศ ได้ถึง 16,000 บาท
- Dental treatment cover for relief of pain up to 16,000 baht.



ไม่ต้อง
สำรองจ่าย
รักษาได้ทุก สม.

- คุ้มครองค่ารักษาพยาบาลทั้ง IPD, OPD
- You don't have to advance money.
- Free choice of hospital.
- Covers medical expenses for inpatient and outpatient treatment.



คุ้มครอง
กีฬาเสี่ยงภัย

- คุ้มครองเฉพาะค่ารักษาพยาบาลการบาดเจ็บจากกีฬาเสี่ยงภัย เช่น ดำน้ำ เล่นสกี เจ็ทโบ๊ท บันจี้จัมพ์

- Coverage includes medical expenses for injuries from certain high-risk sports such as diving, skiing, or bungee jumping.

คุ้มครองอายุสูงสุดถึง
85
ปี*



รับประกันภัยเฉพาะ
แผน Basic เท่านั้น

- Coverage up to the age of 85 years.*
Remark *76-85 years is eligible for insurance coverage only under the Basic Plan.

ช่วยเหลือ **24**
ฉุกเฉินทั่วโลก hrs.

- ศูนย์ให้ความช่วยเหลือฉุกเฉินทางการแพทย์และการเดินทางทั่วโลก
- +66 2 569 0230
- 24 hours. Worldwide emergency call center
- +66 2 569 0230



โปรดตรวจสอบ PASSPORT : กรุณานำพาสปอร์ตติดตัวมาในวันเดินทาง พาสปอร์ตต้องมีอายุไม่ต่ำกว่า 6 เดือน หรือ 180 วัน ขึ้นไปก่อนการเดินทาง และต้องมีหน้ากระดาษอย่างต่ำ 6 หน้า

หมายเหตุ : สำหรับผู้เดินทางที่อายุไม่ถึง 18 ปี และไม่ได้เดินทางกับบิดา มารดา ต้องมีจดหมายยินยอมให้บุตรเดินทาง ไปต่างประเทศจากบิดาหรือมารดาแนบมาด้วย



สำคัญ โปรดอ่านเงื่อนไขที่ท่านควรทราบ

ข้อมูลสำคัญเกี่ยวกับสายการบิน

การจัดที่นั่งบนเครื่องบินจะเป็นไปตามที่สายการบินเป็นผู้กำหนด โดยจะเป็นการรับตามระบบ ไม่สามารถเลือกที่นั่งและที่นั่งอาจจะไม่ได้ติดกัน ซึ่งทางบริษัทไม่สามารถเข้าไปจัดการได้แต่อย่างใด



ข้อมูลสำคัญเกี่ยวกับโรงแรมที่พัก

ห้องพักโรงแรมอาจแตกต่างกัน จึงทำให้ห้องพักแบบห้องเดี่ยว (Single) ห้องพิกคู่ (Twin / Double) และห้องพัก แบบ 3 ท่าน (Triple) อาจจะไม่ได้อยู่ในตึกเดียวกัน หรือชั้นเดียวกัน



เงื่อนไข และข้อควรทราบอื่นๆ ท่อไป ที่ท่านควรทราบ

รายการทัวร์สามารถสลับ สับเปลี่ยน หรืองด ตามสภาพอากาศและความเหมาะสม โดยคำนึงถึงความปลอดภัยของผู้เดินทางเป็นหลัก โดยไม่ต้องแจ้งให้ทราบล่วงหน้า



หากทำการชำระเงินแล้ว

ทางบริษัทขอสงวนสิทธิ์ในการถือว่าท่านยอมรับเงื่อนไข ดังกล่าวแล้ว ทางบริษัทถือว่าจะไม่มีการฟ้องร้องใดๆ เนื่องจากท่านได้ยอมรับเงื่อนไขในการให้บริการแล้ว

