

H2
TOUR
เอช ทุ โอ ทัวร์



089-659-1717

Office 095-659-1717

H2otour59@gmail.com

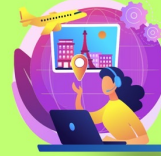
309/167 คอนโดลุมพินี ชิววี่ ซะอำ ต.ชะอำ อ.ชะอำ จ.เพชรบุรี 76120



ใบอนุญาตเลขที่ 11/08185



@h2otour59



2024

DF88-HKG-MFM1.2

CATHAY PACIFIC



4 วัน 3 คืน
ฮ่องกง มาเก๊า

พักโรงแรม 4 ดาว

บนแหล่งช้อปปิ้งถนนนาราน

**พิเศษ! ห่านย่างแสนอร่อย
บุฟเฟ่ต์ชาบู**

SPECIAL
MENU



1-4, 2-5, 3-6, 9-12, 10-13 พ.ค. 68
31 พ.ค. - 3 มิ.ย. 68

ราคาเริ่มต้น

23,999

ต่อท่าน
บาท

วัดเจ้าแม่กวนอิมฮ่องกง - วัดเจ้าแม่กวนอิมรั้วลัลลเมย์
พระใหญ่บึงกุ่ม - วัดแซกซงหนิว - วัดเจ้าแม่กวนอิมดอกบัว
วัดกวนไท - โบสถ์เซนต์ปอล - ชมความงามของเวเนเซีย

จุดเด่นของโปรแกรม

ฮ่องกง

1. วัดโป้หลิน(พระใหญ่หนองปิง) : นั่งกระเช้า360 องศา
2. วัดเจ้าแม่กวนอิมองค์เก่าแก่ฮ่องกง : ยืมเงินเจ้าแม่กวนอิม
3. วัดแซงหมิวหรือวัดกังหัน : หมุนกังหันนำโชค
4. วัดหวังต้าเซียน ขอพรเรื่องสุขภาพ+ผูกค้ายแดงขอคู่

มาเก๊า

5.วัดเจ้าแม่กวนอิม

6.วัดอาม่า

-ถ่ายรูปโบสถ์เซนต์ปอล

-ชมความงามของเวเนเซียน

การ์นตรี!

- พักโรงแรม 4ดาว Kowloon Hotel หรือเทียบเท่า ออกจากโรงแรมช้อปปิ้งได้เลย

พิเศษ! ทานห่านย่างแสนอร่อย+บุฟเฟ่ต์ชาบู

บินสายการบิน CATHAY PACIFIC AIRWAYS (CX)

กรุงเทพ ---- ฮ่องกง CX700 : 08.20-12.10 น.

ฮ่องกง ----- กรุงเทพ CX617 : 21.50-23.50 น.

โปรแกรมการเดินทาง

วันที่หนึ่ง กรุงเทพฯ-ฮ่องกง-พระใหญ่หนองปีง(นั่งกระเช้า360องศา)-ช้อปปิ้งชิตตี้เกท



05.20 น. คณะพร้อมกันที่สนามบินสุวรรณภูมิ ประตู 9 เคาน์เตอร์ S สายการบินคาเธ่ย์แปซิฟิค แอร์เวย์ (CX) เพื่อทำการเช็คอินตัวเครื่องบิน

08.20 น. เหมิรฟ้าสู่ฮ่องกงโดยสายการบินคาเธ่ย์แปซิฟิค แอร์เวย์ เที่ยวบินที่ CX750 บริการอาหารและเครื่องดื่มบนเครื่อง (มีจอส่วนตัวทุกที่นั่ง)

12.10 น ถึงสนามบิน CHEK LAP KOK หลังผ่านพิธีการตรวจคนเข้าเมืองให้คณะท่านออก **Exit B**

จากนั้นนำท่านเดินทางสู่ **พระใหญ่หนองปีง**(นั่งกระเช้าแบบสแตนดาร์ด) ซึ่งตั้งอยู่ฝั่งเกาะลันเตา Ngong Ping 360 เหวะไปบนเส้นทางลอยฟ้าหนองปีง กับรถกระเช้าลอยฟ้า Ngong Ping Skyrail ที่จะพาคุณชมทิวทัศน์รอบตัว 360 องศาของเกาะลันเตาจากตุงชุง(Tung Chung) สู่ที่ราบหนองปีงในเวลา 25 นาที ทั้งอ่าวตุงชุง วนอุทยานลันเตาเหนือและสนามบินนานาชาติฮ่องกง เมื่อไปถึงปลายทางลองแวะเยือนสถาปัตยกรรมจีนโบราณของหมู่บ้านหนองปีงบนพื้นที่ 1.5 เฮกตาร์ สิ่งที่น่าสนใจหลายอย่างของหมู่บ้านนี้ทั้งร้านค้าและร้านอาหารจะทำให้คุณเพลิดเพลินอยู่ได้หลายชั่วโมง(ไม่รวมค่า

บัตรผ่านประตูเข้าชมสถานที่ต่าง ๆ) ท่านสามารถมองเห็นพระพุทธรูป Giant Buddha & Po Lin Monastery ที่ระดับความสูง 22 เมตร ประทับกลางแจ้ง องค์ใหญ่ที่สุดในโลกจากเกือบทุก ๆ ส่วนของเกาะ จากกระถางรูปขนาดใหญ่ที่ด้านล่าง ไต่ขึ้นบันได 268 ชั้น สู่ฐานที่องค์พระนั่งประทับอยู่เหนือระดับน้ำทะเล 371 เมตร และชมทิวทัศน์อันงดงามโดยรอบที่จะทำให้คุณตื่นตะลึง



(ในกรณีที่กระเช้าของบึงปิดปรับปรุงทางบริษัทจะนำท่านเดินทางสู่พระใหญ่นองบึงโดยรถบัสท้องถิ่น)

จากนั้นอิสระให้ท่านช้อปปิ้ง ณ ห้างซีดีเกทเอาท์เลต ศูนย์การค้าขนาดใหญ่ ที่รวบรวมร้านค้า Outlet แปรนดัดตั้งทั้งหลาย ไม่ว่าจะเป็น Coach, Esprit, Adidas, Giordano, Nike, Bally และแปรนดัดตั้งระดับโลกอีกมากมาย

ซึ่งลดราคามากถึง 70% ให้ท่านได้เลือกซื้อได้อย่างอิสระ (อิสระอาหารกลางวัน เพื่อให้ท่านได้ช้อปปิ้งอย่างจุใจ)

จนได้เวลาอันสมควรนำท่านไปรับประทานอาหารค่ำ

ค่ำ รับประทานอาหารค่ำ ณ ภัตตาคาร (1) หลังอาหารนำท่านสู่โรงแรมที่พัก

คืนนี้พักที่ The Kowloon Hotel หรือ Eaton Hotel หรือ Prudential Hotel(4 ดาว)หรือเทียบเท่าระดับเดียวกัน



(ที่พักจะอยู่ในแหล่งช้อปปิ้งบนถนนนาธาน ออกจากโรงแรมก็สามารถเดินช้อปปิ้งได้เลย)

วันที่สอง ฮ่องกง-มาเก๊า-วัดอาม่า-วัดเจ้าแม่กวนอิม-โบสถ์เซนต์ปอล-เวเนเชียน
- ฮ่องกง



เช้า อาหารเช้า ณ ห้องอาหารของโรงแรม ๑๑ (2) หลังอาหารนำท่านเดินทางสู่มาเก๊าโดยรถท้องถิ่น(ใช้เวลาในการเดินทาง 1 ชั่วโมง)เมื่อถึงมาเก๊าท่านเดินทางสู่วัดอาม่า (Macau A-Ma temple) วัดอาม่า หรือ ศาลเจ้าแม่ทับทิม ที่สร้างขึ้นเพื่ออุทิศถวายให้กับอาม่า องค์เทพทิดาแห่งท้องทะเล ภายในศาลจะมีหินขนาดใหญ่ซึ่งแกะสลักเป็นรูปเรือสำเภาโบราณ เป็นสัญลักษณ์ที่บ่งบอกว่า บริเวณนี้ คือ จุดแรกที่เจ้าแม่อาม่าย่างเท้าขึ้นสู่แผ่นดินมาเก๊า ด้านหน้ามีรูปปั้นสิงห์โตอยู่ 2 ตัว มีความเชื่อว่าหากหมุนลูกแก้วที่อยู่ในปากไปทางขวา 3 ครั้ง พร้อมของพระจะสมหวัง



จากนั้นนำท่านเดินทางสู่ **วัดเจ้าแม่กวนอิม (temple of the goddess of mercy in macau)**

วัดเจ้าแม่กวนอิมเป็นวัดใหญ่และเก่าแก่ที่สุดในมาเก๊า สร้างขึ้นตั้งแต่ศตวรรษที่ 13 เป็นที่ประดิษฐานขององค์พระพุทธรูปปางนิพพานประทับอยู่ในดอกบัว และองค์เจ้าแม่กวนอิมในชุดเจ้าสาวของจีนที่ตัดเย็บด้วยผ้าไหมอย่างงดงาม นอกจากนี้ที่นี่ยังมีโต๊ะหินที่ใช้เป็นสถานที่ลงนามในสนธิสัญญาทางมิตรภาพ ระหว่างสหรัฐอเมริกาและจีนเมื่อ ปีค.ศ.1844 รวมทั้งมีต้นบอนไซที่ตัดเป็นรูปตัวหนังสือจีนที่สื่อความหมายถึงการมีชีวิต ยืนยาว และยังมีตำนานของต้นไม้แห่งความรักอีกด้วย



แล้วนำท่านสู่ **มหาวิหารเซนต์พอล (ruins of st. paul's in macau)** โบสถ์เซนต์พอลถือเป็นสัญลักษณ์ประจำเมืองมาเก๊า ถูกสร้างขึ้นในช่วงปี ค.ศ. 1602 แล้วเสร็จในปีค.ศ. 1637 ออกแบบโดยพระนักายเยซูอิตชาวอิตาลี โดยความช่วยเหลือของคริสเตียนชาว ญี่ปุ่น เป็นโบสถ์คาทอลิกที่มีขนาดใหญ่ที่สุดในเวลานั้น ตั้งอยู่ติดกับวิทยาลัยเยซูอิตแห่งเซนต์พอล ซึ่งเป็นสถานศึกษาแห่งแรกของชาวตะวันตกในแดนตะวันออกไกลซึ่งมิชชันนารีผู้เผยแพร่นศาสนาใช้เป็นโรงเรียนภาษาจีนที่มาเก๊าก่อนที่จะเดินทางเข้าแผ่นดินใหญ่



เที่ยง รับประทานอาหารเที่ยง ณ ภัตตาคาร **101 (3)**

จากนั้น อิสระที่ยาวชมและสัมผัสความอลังการของ **เดอะ เวเนเชียน** หรือ เวนิสมาเก๊า โรงแรมครบวงจรใหญ่ที่สุดในเอเชีย สัมผัสบรรยากาศแบบเวนิส ล่องเรือกอนโดลาในดินแดนเวนิสแห่งตะวันออก ตื่นเต้นเร้าใจกับการเสี่ยงโชคในคาสีโน เพลิดเพลินกับการช้อปปิ้งร้านค้าที่หือดังๆ ถึง**350**ร้านค้าและอิมเมจกับร้านอาหารถึง **40** แห่งภายในเมืองเวนิสของโรงแรม หรือท่านอาจจะเลือกชมโชว์ต่างๆ ก็ได้ตามใจชอบ (แต่ละโชว์ต้องเสียค่าใช้จ่ายในการชมโชว์เอง)



จนได้เวลานัดหมายนำท่านเดินทางกลับฮ่องกง **อิสระอาหารเย็นตามอัธยาศัย**

The Kowloon Hotel หรือ Eaton Hotel หรือ Prudential Hotel(4 ดาว) หรือเทียบเท่าระดับเดียวกัน

วันที่สาม ซิตีทาว์ร์(เจ้าแม่กวนอิมฮ่องกง-โรงงานจิวเวลรี่-วัดหวังต้าเซียน
- วัดแซกงหมิว



เข้า อาหารเช้าแบบตี๋มซ่าตันตำรับของฮ่องกง ณ ภัตตาคาร 101 (4) บริการท่านด้วยโจ๊กหอมกรุ่น ขนมจีบ

ซาลาเปา อันอ่อนนุ่ม ฯลฯ ป ร รุ ร ส ต ม สุต ร ต ้น ต ำ ร ั บ ก ว ำ ง ต ุง ต ำ แ ท้ หลังอาหารนำท่านเดินทางสู่จากนั้นนำท่านเดินทางสู่วัดเจ้าแม่กวนอิม **Hung Hom** ซึ่งวัดนี้เป็นวัดที่เก่าแก่ของคนฮ่องกง ตรงกลางจะมีเจ้าแม่กวนอินทรงประดิษฐานอยู่บนเก้าอี้ เจ้าแม่กวนอิมปางนี้มีชื่อเสียงทางด้านการให้กู้เงินคะ วิธีการ : (ความเชื่อส่วนบุคคล)เราก็จุดธูปอธิฐานขอพร และขอกู้เงินจากท่านได้เลยจะเอาเท่าไรก็ว่าไป บางครั้งจะมีเจ้าหน้าที่แจกซองเงินให้แต่ถ้าไม่มีเราก็ตริยมไปเอง แล้วนำไปวนเหนือกระถางธูป 3 รอบ 9 รอบ ก็แล้วแต่กำลังความตั้งใจ จากนั้นก็เก็บซองอังเปานั้นไว้เปรียบเสมือนว่าเราได้กู้เงินมาจากองค์เจ้าแม่แล้ว เมื่อไรที่สำเร็จผลตามที่อธิฐาน ก็ค่อยกลับไปทำบุญใช้ท่าน

(ขอเสร็จสมหวังเรียบร้อยแล้ว อย่าลืมมาคืนท่านนะคะ)

จากนั้นนำท่านชมโรงงานโรงงาน **จิ่วเวอรี่** ซึ่งเป็นโรงงานที่มีชื่อเสียงในเรื่องการออกแบบเครื่องประดับและกำหน้นำโชค ซึ่งเชื่อกันว่าหากใครมีกำหนนี้ จะพัดพาสิ่งไม่ดีออกจากตัวและจะพัดพาสิ่งดี ๆ เข้ามาในชีวิต อีกทั้งช่วยในเรื่องของโชคลาภเงินทอง ธุรกิจการค้าให้เจริญรุ่งเรืองในท่านที่ทำธุรกิจ หากเป็นข้าราชการจะได้เลื่อนยศเลื่อนตำแหน่งหากเป็นลูกน้องพนักงานบริษัทจะเป็นที่รักของเจ้านาย



แล้วนำท่านเดินทางสู่ **วัดหวังต้าเซียน** (คนจีนกว้างต้ง จะเรียกวัดนี้ว่า หวงไท่ซิน) เป็นวัดเก่าแก่อายุกว่าร้อยปี ที่ไม่มีวันเสื่อมคลายไปจากความศรัทธาของประชาชนชาวฮ่องกง คงจะสังเกตเห็นได้ทุกครั้งเมื่อมีโอกาสไปเยี่ยมชมเยียน ไม่ว่าจะเป็ นมวลชนจำนวนมากที่มาสักการะ หรือแม้กระทั่งวันรูปคละคลั่งไปทั่วบริเวณ ท่านเทพเจ้าหวังต้าเซียน เดิมท่านชื่อ "หวง ซ้อเผ่ง" เป็นมนุษย์เดินดินธรรมดาคนหนึ่ง ที่มีจิตเมตตาต่อชาวโลก ท่านมีความกตัญญูต่อพ่อแม่สูงมาก และช่วยพ่อแม่ ตั้งแต่เล็ก ทำงานดูแลเลี้ยงแพะ อยู่มาวันหนึ่งท่านได้พบกับนักพรต และนักพรตได้ชวนไปศึกษาร่ำเรียนวิชาบนภูเขาไกล ท่านหวงซ้อเผ่งก็ตัดสินใจตามนักพรตท่านนั้นไปศึกษาร่ำเรียนวิชา ท่านขยันหมั่นเพียรเรียนจนบรรลุ จนท่านสามารถเสก ก้อนหินให้กลายเป็นแพะได้ เมื่อท่านได้ร่ำเรียนวิชาจนถ่องแท้แล้ว ก็ได้ลาอาจารย์ของท่านกลับมา วิชาความรู้ด้าน สมุนไพร เพื่อบำเพ็ญประโยชน์ เดินทางรักษาประชาชนจีนที่เจ็บไข้ ตลอดจนผู้ที่เดือดร้อนไปทั่วทุกสารทิศ เมื่อเกิดโรค ระบาดใหญ่ในประเทศจีน ท่านหวังต้าเซียนได้ใช้วิชาการแพทย์ จัดยาสมุนไพรให้แก่ชาวบ้านเพื่อต่อสู้กับโรคร้าย ตลอด อายุขัยของท่าน ได้มีลูกศิษย์มากมายที่เคารพท่านและร่ำเรียนวิชาจากท่าน จวบจนประชาชนต่างยกย่องให้ท่านเป็นเทพห ว่องไท่ซิน และได้ตั้งศาลเอาไว้เพื่อกราบสักการะ เมื่อครั้งชาวจีนอพยพมายังเกาะฮ่องกง ได้อัญเชิญพระถาวรรูปของท่านมา ด้วย และได้วาดรูปของท่านโดยหมึกและพู่กันจีนโบราณ เพื่อแสดงถึงตัวท่าน ทั้งหมดได้ตั้งสถิตยไว้ที่วัดหวังต้าเซียน เกาะ เกาลูน ประเทศฮ่องกงจวบจนปัจจุบัน ต่อมาเกิดโรคระบาดใหญ่บนเกาะฮ่องกง ชาวฮ่องกงได้มาไหว้ขอพรจากเทพเจ้า หวังต้าเซียนและขอยาที่ทางวัดจัดไว้ไปต้มกินจนหายจากโรคระบาดครั้งนั้นมาได้ จึงทำให้ชาวฮ่องกงมีความศรัทธาต่อเทพ เจ้าหวังต้าเซียนเป็นอย่างมาก



เที่ยง รับประทานอาหารเที่ยง ๑๑ (5) เมนูชาบู



จากนั้นนำท่านเดินทางสู่**วัดแชกงหมิว**(หรือวัดกังหัน) ซึ่งเป็นวัดที่คนฮ่องกงเคารพนับถือเป็นอย่างมากและเป็นวัดเก่าแก่วัดหนึ่งของฮ่องกง ช่วงตรุษจีนของทุก ๆ ปีชาวฮ่องกงจะแย่งกันเข้าไปปักธูปในพระอุโบสถเป็นคนแรกๆและหมุนกังหันที่สามารถเปลี่ยนดวงชะตาของตนเองให้ดีขึ้น ถ้าได้ทำแล้วในปีนั้นดวงชะตาของคนๆนั้นจะดีตลอดปีซึ่งเป็นความเชื่อของคนฮ่องกง ฉะนั้นคนฮ่องกงจึงนิยมมาราบไหว้และมาหมุนกังหันก่อนที่จะไปทำธุรกิจหรือริเริ่มธุรกิจอย่างอื่นโดยเฉพาะเหล่าข้าราชการของคนฮ่องกงจะมาราบไหว้และหมุนกังหันเพื่อให้หน้าที่การงานราบรื่นเป็นที่รักของเจ้านายและพวกพ้อง ทั้งยังปัดเป่าหมู่นสิ่งไม่ดีออกไปจากชีวิตให้มีแต่สิ่งดี ๆ เข้ามาในชีวิตของเราตลอดทั้งปี



แล้วนำท่านเดินทางกลับโรงแรมที่พัก (**อิสระอาหารเย็นตามอัธยาศัยเพื่อให้ท่านได้ช้อปปิ้งอย่างจุใจ**)

คืนนี้พักที่The Kowloon HotelหรือEaton HotelหรือPrudential Hotel(4 ดาว)หรือเทียบเท่าระดับเดียวกัน

(วันนี้อิสระอาหารเช้าและอาหารกลางวัน เพื่อให้ทุกท่านได้มีเวลาอิสระอย่างจุใจ)

อิสระให้ท่านซ้อปโป้งสินค้าแบรนด์เนมอย่างจุใจบนถนนนาธานหรือย่านจิมซาจุ่ย (tsim sha tsui) จิมซาจุ่ยเป็นย่านซ้อปโป้งชื่อดังของเกาะฮ่องกง ที่คนทั่วๆ ไปก็ต้องรู้จัก เมื่อพูดถึงจิมซาจุ่ย ทุกคนก็ต้องนึกถึงถนนนาธาน ซึ่งทอดยาวตั้งแต่จิมซาจุ่ยไปจนถึงย่านปรินซ์เอ็ดเวิร์ด นับเป็นถนนสายซ้อปโป้งอย่างแท้จริง และเป็นเสน่ห์อย่างหนึ่งของฮ่องกง ที่ทั้งสองฟากฝั่งของถนน จะเต็มไปด้วยร้านค้าต่าง ๆ มากมาย ทั้งเสื้อผ้าแบรนด์เนมชื่อดังทั่วโลก เครื่องหนังชั้นดี ทองคำ นาฬิกา ฯลฯ อีกทั้งยังมีร้านอาหารและภัตตาคารสุดหรู โรงแรมตั้งแต่ระดับเกสต์เฮาส์ไปจนถึงระดับ 5 ดาว

21.50 น. เเหิรฟ้าสู่กรุงเทพฯโดยสายการบินคาเธ่ย์แปซิฟิคแอร์เวย์เที่ยวบินที่CX617กลับสู่กรุงเทพฯบริการอาหารบนเครื่อง

23.50 น. ถึงท่าอากาศยานสุวรรณภูมิ โดยสวัสดิภาพพร้อมกับความประทับใจไม่รู้ลืม

รายการท่องเที่ยวนี้อาจเปลี่ยนแปลงหรือสลับกันได้ตามความเหมาะสม ทั้งนี้ถือเป็นเอกสิทธิ์ของผู้จัด

โดยยึดถือตามสภาพการณ์และประโยชน์ของท่านเป็นสำคัญ

อัตราค่าบริการ

กำหนดการเดินทาง	ผู้ใหญ่	เด็กอายุ 2-11 ปี พักกับผู้ใหญ่ 1 ท่าน มีเตียง	เด็กอายุ 2-11 ปี พักกับผู้ใหญ่ 2 ท่าน มีเตียง	เด็กอายุ 2-11 ปี พักกับผู้ใหญ่ 2 ท่าน ไม่มีเตียง	พักเดี่ยว
1-4 พ.ค.	24,999	24,999	23,999	22,999	10,900
2-5 พ.ค.	24,999	24,999	23,999	22,999	10,900
3-6 พ.ค.	24,999	24,999	23,999	22,999	10,900
9-12 พ.ค.	23,999	23,999	22,999	21,999	9,900
10-13 พ.ค.	23,999	23,999	22,999	21,999	9,900
31 พ.ค.- 3 มิ.ย.	24,999	24,999	23,999	22,999	9,900

หมายเหตุ : ราคาเด็กทารก (INFANT) เด็กแรกเกิดแต่ไม่ถึง 2 ขวบ ณ วันเดินทางกลับ ราคา 7,900 บาท ยกเว้นช่วงเทศกาลเชิดทงกับบริษัทอีกครั้ง

-ค่าทิปไกด์ท้องถิ่นและคนขับรถ **คนละ 2,000 บาท/คน/ ทริป ***** เด็กและผู้ใหญ่จ่ายเท่ากัน และไม่รวมทิปหัวหน้าชำระ ณ วัน เดินทางที่สนามบินสุวรรณภูมิ

× ทัวร์ค่าทิปหัวหน้าทัวร์แล้วแต่สินน้ำใจของท่าน



ตามนโยบายการการท่องเที่ยวของประเทศฮ่องกง ผู้เดินทางจะต้องมีการเข้าชมสินค้าของทางรัฐบาลคือ โรงงานจิลเวอรี ร้านหยก เป็นต้น ซึ่งจำเป็นต้องระบุไว้ในรายการทัวร์ หากจะซื้อหรือไม่ซื้อขึ้นอยู่กับความพึงพอใจของท่าน



เนื่องจากทัวร์ครั้งนี้มีจุดประสงค์เพื่อเดินทางท่องเที่ยวเป็นหมู่คณะเท่านั้น หากต้องการแยกตัวออกจากคณะเดินทางโดยไม่ลงร้านรัฐบาล บริษัทฯขอสงวนสิทธิ์คิดค่าดำเนินการแยกท่องเที่ยวเป็นเงิน 500 HKD\$ / ร้าน / ลูกทัวร์ 1 ท่าน หากท่านใดไม่เข้าร้านดังกล่าวจะต้องจ่ายค่าทัวร์เพิ่ม เนื่องจากมีผลต่อราคาทัวร์

ค่าบริการรวม

- ✓ ค่าตัวเครื่องบิน ไป-กลับ พร้อมคณะชั้นทัศน اجر
 - ✓ ค่ารถรับส่งตามรายการ
 - ✓ ค่าอาหาร ตามรายการ
 - ✓ ค่าธรรมเนียมวีซ่า ยกเว้นคนต่างด้าว
 - ✓ ค่าขนกระเป๋าท่านละ 1ใบ น้ำหนักไม่เกิน 23 กิโลกรัม
 - ✓ ค่าห้องพัก สอง-สาม ท่านต่อหนึ่งห้อง ในโรงแรมที่ระบุ หรือในระดับเดียวกัน
 - ✓ ค่าภาษีสนามบินไทยและฮ่องกง และค่าสิ้นเปลืองเชื้อเพลิง คำนวณ ณ วันที่ 24 ม.ค. 2568(สงวนสิทธิ์เก็บเพิ่มหากสายการบินปรับขึ้นก่อนวันเดินทาง)
 - ✓ มีน้ำเปล่าแจกวันละ 1 ขวด/คน
 - ✓ ค่ามัคคุเทศก์ท้องถิ่น และหัวหน้าทัวร์นำเที่ยวคนไทย
 - ✓ ค่าประกันอุบัติเหตุเงิน1,000,000 บาท ตามเงื่อนไขกรมธรรม์ และผู้เดินทางอายุต่ำกว่า 15 ปี หรืออายุ 75-85 ปี ความคุ้มครอง 50 % ของจำนวนเงินเอาประกันภัย และผู้เดินทางอายุเกิน 85 ปี ไม่คุ้มครอง
- ค่าประกันอุบัติเหตุ และค่ารักษาพยาบาล คุ้มครองเฉพาะกรณีที่ได้รับอุบัติเหตุระหว่างการเดินทาง**

ไม่คุ้มครองถึงการสูญเสียทรัพย์สินส่วนตัว และไม่คุ้มครองโรคประจำตัวของผู้เดินทาง

ค่าบริการนี้ไม่รวม

- ✘ ค่าภาษีหัก ณ ที่จ่าย 3 เปอร์เซ็นต์ (คิดคำนวณจากค่าบริการ กรณีต้องการ)
- ✘ ค่าภาษีมูลค่าเพิ่ม 7% (คิดคำนวณจากค่าบริการ กรณีต้องการ)
- ✘ ค่าใช้จ่ายส่วนตัวอื่น ๆ เช่น ค่าชักรีด ค่าโทรศัพท์ทางไกล ค่าเครื่องดื่ม
- ✘ ค่าทำหนังสือเดินทางไทย และค่าธรรมเนียมสำหรับผู้ถือหนังสือเดินทางต่างชาติ
- ✘ ค่าธรรมเนียมวีซ่า สำหรับชาวต่างชาติที่ไม่ได้รับการงดเว้นวีซ่าเข้าประเทศฮ่องกง
- ✘ ค่าน้ำหนักกระเป๋าเดินทางในกรณีที่เกิดเกินกว่าสายการบินกำหนด
- ✘ ค่าใช้จ่ายอันเกิดจากความล่าช้าของสายการบิน อุบัติภัยทางธรรมชาติ การประท้วง การจลาจล การนัดหยุดงาน การถูกปฏิเสธไม่ให้ออกและเข้าเมืองจากเจ้าหน้าที่ตรวจคนเข้าเมือง เจ้าหน้าที่กรมแรงงานทั้งในเมืองไทยและต่างประเทศ ซึ่งอยู่นอกเหนือความควบคุมของบริษัทฯ
- ✘ ค่าทิปไกด์ท้องถิ่นและคนขับรถ คนละ 2,000 บาท/คน/ ทริป *** เด็กและผู้ใหญ่จ่ายเท่ากัน และไม่รวมทิปหัวหน้าชำระ ณ วัน เดินทางที่สนามบินสุวรรณภูมิ
- ✘ ทัวร์ค่าทิปหัวหน้าทัวร์แล้วแต่สินน้ำใจของท่าน

หมายเหตุ

- บริษัทขอสงวนสิทธิ์ที่จะไม่รับผิดชอบค่าใช้จ่ายใด ๆ อันเกิดจากเหตุสุดวิสัย เช่น อุบัติเหตุ ภัยธรรมชาติ การนัดหยุดงาน การก่อการจลาจล ความล่าช้าของเที่ยวบิน การถูกปฏิเสธไม่ให้ออกหรือเข้าประเทศ เป็นต้น
- บริษัท ขอสงวนสิทธิ์ในการปรับเปลี่ยนรายการท่องเที่ยวตามความเหมาะสม ทั้งนี้ขึ้นอยู่กับสถานะของสายการบิน โรงแรม และสถานะทางการ เมืองโดยถือผลประโยชน์และความปลอดภัยของผู้เดินทางเป็นสำคัญ
- บริษัท มีสิทธิ์ที่จะเปลี่ยนแปลงรายละเอียดบางประการในทัวร์นี้ เมื่อเกิดเหตุสุดวิสัยจนไม่อาจแก้ไขได้
- บริษัท ไม่รับผิดชอบค่าเสียหายในเหตุการณ์ที่เกิดจากสายการบิน ภัยธรรมชาติ ปฏิวัติ และอื่น ๆ ที่อยู่นอกเหนือการควบคุมของทางบริษัท หรือ ค่าใช้จ่ายเพิ่มเติมที่เกิดขึ้นทางตรง หรือทางอ้อม เช่น การเจ็บป่วย การถูกทำร้าย การสูญหาย ความล่าช้า หรือ จากอุบัติเหตุต่าง ๆ
- หากท่านถอนตัวก่อนรายการท่องเที่ยวจะสิ้นสุดลง ทางบริษัท จะถือว่าท่านสละสิทธิ์และจะไม่รับผิดชอบค่าบริการที่ท่านได้ชำระไว้แล้ว ไม่ว่ากรณีใด ๆ ทั้งสิ้น
- บริษัทจะไม่รับผิดชอบต่อการห้ามออกนอกประเทศ หรือ ห้ามเข้าประเทศ อันเนื่องมาจากมีสิ่งผิดกฎหมาย หรือ เอกสารเดินทางไม่ถูกต้อง หรือ การถูกปฏิเสธในกรณีอื่น ๆ

- รายการนี้เป็นเพียงข้อเสนอที่ต้องได้รับการยืนยันจากบริษัทฯ อีกครั้งหนึ่ง หลังจากได้สำรองที่นั่งบนเครื่อง และโรงแรมที่พักในต่างประเทศเป็นที่เรียบร้อยแล้ว อย่างไรก็ตามรายการนี้อาจเปลี่ยนแปลงได้ตามความเหมาะสม
 - ราคาจะคิดตามราคาตัวเครื่องบินในปัจจุบัน หากราคาตัวเครื่องบินปรับสูงขึ้น บริษัทฯ สงวนสิทธิ์ที่จะปรับราคาตัวเครื่องบิน ตามสถานการณ์ดังกล่าว
 - กรณีเกิดความผิดพลาดจากตัวแทน หรือ หน่วยงานที่เกี่ยวข้อง จนมีการยกเลิก ล่าช้า เปลี่ยนแปลง การบริการจากสายการบิน บริษัทขนส่ง หรือ หน่วยงานที่ให้บริการ บริษัทฯ จะดำเนินโดยสุดความสามารถที่จะจัดบริการตัวอื่นทดแทนให้ แต่จะไม่คืนเงินให้สำหรับค่าบริการนั้น ๆ
 - หากไม่สามารถไปเที่ยวในสถานที่ที่ระบุในโปรแกรมได้ อันเนื่องมาจากธรรมชาติ ความล่าช้า และความผิดพลาดของทางสายการบิน จะไม่มีการคืนเงินใด ๆ ทั้งสิ้น
 - ทางบริษัทฯ ขอสงวนสิทธิ์ในการยกเลิกการเดินทางหากผู้ร่วมเดินทางไม่ถึง 10 ท่าน
 - **** ออกเดินทางขั้นต่ำ 10 ท่าน (ไม่มีหัวหน้าทัวร์) แต่มีไกด์ท้องถิ่นรอรับที่สนามบินฮ่องกง /15 ท่าน มีหัวหน้าทัวร์เดินทางไปกับคณะตั้งแต่เมืองไทย
 - บริษัทฯ ขอสงวนสิทธิ์ในการเลื่อนวันเดินทางของท่าน ในกรณีกรุ๊ปมีผู้เดินทางไม่ถึง 10 ท่าน ไม่สามารถออกเดินทางได้
 - การท่องเที่ยวประเทศฮ่องกงนั้นจะต้องมีการเข้าชมสินค้าของทางรัฐบาล เพื่อเป็นการส่งเสริมการท่องเที่ยวดังกล่าวคือร้านจิวเวลรี่ ร้านหยก ร้านขนม แต่ไม่ได้มีการบังคับซื้อ หากท่านใดไม่เข้าร้านดังกล่าวจะต้องจ่ายค่าทัวร์เพิ่มทางบริษัทฯ จะขอถือว่าท่านรับทราบและยอมรับเงื่อนไขดังกล่าวแล้ว
- เนื่องจากตัวเครื่องบินที่ซื้อมาเป็นตัวกรุ๊ป ดังนั้นที่นั่งทางสายการบินจะจัดเป็นโซนกรุ๊ปมาให้ ทางบริษัทฯ ไม่สามารถที่จะร้องขอได้ว่าขอที่นั่งโซนไหน และในบางครั้งที่นั่งบนเครื่องอาจจะไม่ได้นั่งติดกันหมดกับคนในครอบครัว แต่อย่างไรเสียทางเจ้าที่และหัวหน้าทัวร์จะพยายามอย่างเต็มที่เพื่อที่จะได้นั่งด้วยกันกับคนในครอบครัว ทั้งนี้จึงเรียนมาเพื่อทราบโดยทั่วกัน และโปรดเข้าใจ

เงื่อนไขการจองทัวร์

- 1.วางเงินมัดจำท่านละ 10,000 บาท/ท่าน ส่งสลิปโอนเงินมาที่บริษัทฯ พร้อมสำเนาพาสปอร์ต ควรทำการจองทัวร์อย่างน้อยไม่ต่ำกว่า 30 วัน ก่อนการเดินทาง
2. ชำระเงินส่วนที่เหลือทันทีก่อนการเดินทางไม่น้อยกว่า 15 วัน มิฉะนั้นถือว่าท่านยกเลิกการเดินทางโดยอัตโนมัติ (ช่วงเทศกาลวันหยุดยาว หรือวันหยุดนักขัตฤกษ์ กรุณาชำระก่อนเดินทาง 30 วัน)

เงื่อนไขการยกเลิก

กรณียกเลิก : (จอยกรุป)

1. ยกเลิกการเดินทางก่อนการเดินทาง 30 วันขึ้นไป บริษัทจะคืนเงินค่ามัดจำให้ทั้งหมด โดยหักค่าใช้จ่ายที่เกิดขึ้นจริง ยกเว้นในกรณีวันหยุดเทศกาล วันหยุดนักขัตฤกษ์ ยกเลิกก่อนการเดินทาง 45 วัน จะคืนเงินค่ามัดจำให้ทั้งหมด โดยหักค่าใช้จ่ายที่เกิดขึ้นจริง
2. ยกเลิกการเดินทางภายใน 15 – 29 วัน ขอสงวนสิทธิ์ในการคืนค่ามัดจำทัวร์ในทุกกรณี
3. ยกเลิกการเดินทางภายใน 1-14 วัน ขอสงวนสิทธิ์ในการคืนเงินค่าทัวร์ทั้งหมดในทุกกรณี

***** โปรดตรวจสอบหนังสือเดินทางของท่านว่ามีอายุการใช้งานถึง 6 เดือนหรือไม่ หากมีการผิดพลาดทางบริษัท จะไม่รับผิดชอบใด ๆ *****

***** เมื่อท่านได้ชำระเงินมัดจำหรือทั้งหมด ไม่ว่าจะเป็นการชำระผ่านตัวแทนของบริษัทหรือชำระโดยตรงกับทางบริษัท ทางบริษัท จะขอถือว่าท่านรับทราบและยอมรับในเงื่อนไขต่าง ๆ *****