

H2
TOUR
เอช ทุ โอ ทัวร์



089-659-1717

Office 095-659-1717

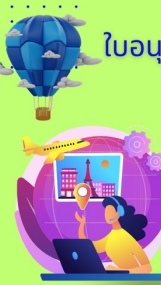
H2otour59@gmail.com

309/167 คอนโดลุมพินี ซิวว ชะอำ ต.ชะอำ อ.ชะอำ จ.เพชรบุรี 76120

ใบอนุญาตเลขที่ 11/08185



@h2otour59



2024

DF88-HKG-MFM

CATHAY PACIFIC

4 วัน 3 คืน
**HONG KONG
MACAO**

ฮ่องกง มาเก๊า นองปิง เวเนเซียน



SPECIAL
MENU

พักโรงแรม 4 ดาว

บนแหล่งช้อปปิ้งถนนนาราน

พิเศษ! ห่านย่างแสนอร่อย

บุฟเฟ่ต์ชาบู

18-21 ม.ค. / 15-18 ก.พ. / 20-23 มี.ค. 68

29 มี.ค.- 1 เม.ย. / 4-7 เม.ย. 68 (วันจันทรคติ)

12-15 เม.ย. (วันสงกรานต์) / 26-29 เม.ย. 68

วัดเจ้าแม่กวนอิมฮ่องกง - วัดเจ้าแม่กวนอิมริบลิคเบย์
พระใหญ่เมืองปิง - วัดเซกตงหนิว - วัดเจ้าแม่กวนอิมดอกบัว
วัดกวนไท - โบสถ์เซนต์ปอล - ชมความงามของเวเนเซียน

ราคา
เริ่มต้น

23,999

ต่อท่าน
บาท

บินสายการบิน CATHAY PACIFIC AIRWAYS (CX)

กรุงเทพ ---- ฮองกง CX700 : 08.20-12.10 น.

ฮองกง ----- กรุงเทพ CX757 : 20.25-22.35 น.

จุดเด่นของโปรแกรม

ฮองกง

1. วัดเจ้าแม่กวนอิมองค์เก่าแก่ฮองฮัม : ยืมเงินเจ้าแม่กวนอิม
2. วัดเจ้าแม่กวนอิมรีพลัสเบย์และองค์ไฉซิงเอี้ยะ: โชคลาภเงินทอง
3. วัดโป้หลิน(พระใหญ่หนองปิง) : นั่งกระเช้า360 องศา
4. วัดแซกงหมิวหรือวัดกั๊กหัน : หมุนกั๊กหันนำโชค
5. วัดเจ้าแม่กวนอิมดอกบัว : ขอเงินทองโดยเฉพาะธุรกิจสีเทา
6. วัดกวนไท หรือ วัดกวนอู : ขอเรื่องธุรกิจการค้า หน้าทีการงาน

มาเก๊า

7. วัดเจ้าแม่กวนอิม

8. วัดอาม่า

-ถ่ายรูปโบสถ์เซนต์ปอล

-ชมความงามของเวเนเซียน

การ์ันตรี!

- พักโรงแรม 4ดาว Kowloon Hotel หรือเทียบเท่า ออกจากโรงแรมช้อปปิ้งได้เลย

พิเศษ! ทานห่านย่างแสนอร่อย+บุฟเฟ่ต์ชาบู

โปรแกรมการเดินทาง

วันที่หนึ่ง กรุงเทพฯ-ฮ่องกง-พระใหญ่หนองปิง(นั่งกระเช้า360องศา)-ช้อปปิ้งซีตี้เกท



05.20 น. คณะพร้อมกันที่สนามบินสุวรรณภูมิ ประตู 9 เคาน์เตอร์ S สายการบินคาเธ่ย์แปซิฟิค แอร์เวย์ (CX) เพื่อทำการเช็คอินตัวเครื่องบิน

08.20 น. เหมิรฟ้าสู่ฮ่องกงโดยสายการบินคาเธ่ย์แปซิฟิค แอร์เวย์ เที่ยวบินที่ CX750 บริการอาหารและเครื่องดื่มบนเครื่อง (มีจอส่วนตัวทุกที่นั่ง)

12.10 น ถึงสนามบิน CHEK LAP KOK หลังผ่านพิธีการตรวจคนเข้าเมืองให้คณะท่านออก **Exit B**

จากนั้นนำท่านเดินทางสู่ **พระใหญ่หนองปิง** (นั่งกระเช้าแบบสแตนดาร์ด) ซึ่งตั้งอยู่ฝั่งเกาะลันเตา Ngong Ping 360 หะวะไปบนเส้นทางลอยฟ้าหนองปิง กับรถกระเช้าลอยฟ้า Ngong Ping Skyrail ที่จะพาคุณชมทิวทัศน์รอบตัว 360 องศาของเกาะลันเตาจากตุงชุง (Tung Chung) สู่อ่าวตุงชุง วนอุทยานลันเตาเหนือและสนามบินนานาชาติฮ่องกง เมื่อไปถึงปลายทางลองแวะเยือนสถาปัตยกรรมจีนโบราณของหมู่บ้านหนองปิงบนพื้นที่ 1.5 เฮกตาร์ สิ่งที่น่าสนใจหลายอย่างของหมู่บ้านนี้ทั้งร้านค้าและร้านอาหารจะทำให้คุณเพลิดเพลินอยู่ได้หลายชั่วโมง (ไม่รวมค่าบัตรผ่านประตูเข้าชมสถานที่ต่าง ๆ) ท่านสามารถมองเห็นพระพุทธรูป Giant Buddha & Po Lin Monastery

ที่ระดับความสูง 22 เมตร ประทับกลางแจ้ง องค์ใหญ่ที่สุดในโลกจากเกือบทุก ๆ ส่วนของเกาะ จากกระถางรูปขนาดใหญ่
ที่ด้านล่าง ไต่ขึ้นบันได 268 ขั้น สู่ฐานที่องค์พระนั่งประทับอยู่เหนือระดับน้ำทะเล 371 เมตร และชมทิวทัศน์อันงดงาม
โดยรอบที่จะทำให้คุณตื่นตะลึง



(ในกรณีที่กระเช้าของบึงปิดปรับปรุงทางบริษัทจะนำท่านเดินทางสู่พระใหญ่ของบึงโดยรถบัสท้องถิ่น)

จากนั้นอิสระให้ท่านช้อปปิ้ง ณ ห้างซีดีเกทเอาท์เลต ศูนย์การค้าขนาดใหญ่ ที่รวบรวมร้านค้า Outlet แปรนดัดตั้งทั้งหลาย
ไม่ว่าจะเป็น Coach, Esprit, Adidas, Giordano, Nike, Bally และแบรนด์ดังระดับโลกอีกมากมาย

ซึ่งลดราคามากถึง 70% ให้ท่านได้เลือกซื้อได้อย่างอิสระ (อิสระอาหารกลางวัน เพื่อให้ท่านได้ช้อปปิ้งอย่างจุใจ)

จนได้เวลาอันสมควรนำท่านไปรับประทานอาหารค่ำ

ค่ำ รับประทานอาหารค่ำ ณ ภัตตาคาร (1) หลังอาหารนำท่านสู่โรงแรมที่พัก

คืนนี้พักที่ The Kowloon Hotel หรือ Eaton Hotel หรือ Prudential Hotel(4 ดาว)หรือเทียบเท่าระดับเดียวกัน



(ที่พักจะอยู่ในแหล่งช้อปปิ้งบนถนนหนานาน ออกจากโรงแรมก็สามารถเดินช้อปปิ้งได้เลย)

วันที่สอง ฮ่องกง-มาเก๊า-วัดอาม่า-วัดเจ้าแม่กวนอิม-โบสถ์เซนต์ปอล-เวเนเชียน

- ฮ่องกง



เช้า อาหารเช้า ณ ภัตตาคาร ๒๑ (2) หลังอาหารนำท่านเดินทางสู่มาเก๊าโดยรถท่องเที่ยว(ใช้เวลาในการเดินทาง 1 ชั่วโมง)เมื่อถึงมาเก๊าท่านเดินทางสู่ วัดอาม่า (Macau A-Ma temple) วัดอาม่า หรือ ศาลเจ้าแม่ทับทิม ที่สร้างขึ้นเพื่ออุทิศถวายให้กับอาม่า องค์เทพทิดาแห่งท้องทะเล ภายในศาลจะมีหินขนาดใหญ่ซึ่งแกะสลักเป็นรูปเรือสำเภาโบราณ เป็นสัญลักษณ์ที่บ่งบอกว่า บริเวณนี้ คือ จุดแรกที่เจ้าแม่อาม่าย่างเท้าขึ้นสู่แผ่นดินมาเก๊า ด้านหน้ามีรูปปั้นสิงห์โตอยู่ 2 ตัว มีความเชื่อว่าหากหมูนุ่กแก้วที่อยู่ในปากไปทางขวา 3 ครั้ง พร้อมของพระจะสมหวัง



จากนั้นนำท่านเดินทางสู่ **วัดเจ้าแม่กวนอิม (temple of the goddess of mercy in macau)**

วัดเจ้าแม่กวนอิมเป็นวัดใหญ่และเก่าแก่ที่สุดในมาเก๊า สร้างขึ้นตั้งแต่ศตวรรษที่ 13 เป็นที่ประดิษฐานขององค์พระพุทธรูปปางนิพพานประทับอยู่ในดอกบัว และองค์เจ้าแม่กวนอิมในชุดเจ้าสาวของจีนที่ตัดเย็บด้วยผ้าไหมอย่างงดงาม นอกจากนี้ที่นี่ยังมีโต๊ะหินที่ใช้เป็นสถานที่ลงนามในสนธิสัญญาทางมิตรภาพ ระหว่างสหรัฐอเมริกาและจีนเมื่อ ปีค.ศ.1844 รวมทั้งมีต้นบอนไซที่ตัดเป็นรูปตัวหนังสือจีนที่สื่อความหมายถึงการมีชีวิตร ยืนยาว และยังมีตำนานของต้นไม้แห่งความรักอีกด้วย



แล้วนำท่านสู่ **มหาวิหารเซนต์พอล (ruins of st. paul's in macau)** โบสถ์เซนต์พอลถือเป็นสัญลักษณ์ประจำเมืองมาเก๊า ถูกสร้างขึ้นในช่วงปี ค.ศ. 1602 แล้วเสร็จในปีค.ศ. 1637 ออกแบบโดยพระนิกายเยซุอิตชาวอิตาลี โดยความช่วยเหลือของคริสเตียนชาว ญี่ปุ่น เป็นโบสถ์คาทอลิกที่มีขนาดใหญ่ที่สุดในเวลานั้น ตั้งอยู่ติดกับวิทยาลัยเยซุอิตแห่งเซนต์พอล ซึ่งเป็นสถานศึกษาแห่งแรกของชาวตะวันตกในแดนตะวันออกไกลซึ่งมีซันนารีผู้เผยแผ่ศาสนาใช้เป็นที่ยี่เรียนภาษาจีนที่มาเก๊าก่อนที่จะเดินทางเข้าแผ่นดินใหญ่



เที่ยง รับประทานอาหารเที่ยง ณ ภัตตาคาร **101 (3)**

จากนั้น อิสระเที่ยวชมและสัมผัสความอลังการของ **เดอะ เวนเนเชียน** หรือ เวนิสมาเก๊า โรงแรมครบวงจรใหญ่ที่สุดในเอเชีย สัมผัสบรรยากาศแบบเวนิส ล่องเรือกอนโดลาในดินแดนเวนิสแห่งตะวันออก ตื่นเต้นเร้าใจกับการเสี่ยงโชคในคาสีโน เพลิดเพลินกับการช้อปปิ้งร้านค้ายี่ห้อต่างๆ ถึง**350**ร้านค้าและอิมเอ็มกับร้านอาหารถึง **40** แห่งภายในเมืองเวนิสของโรงแรม หรือท่านอาจจะเลือกชมโชว์ต่างๆ ก็ได้ตามใจชอบ (แต่ละโชว์ต้องเสียค่าใช้จ่ายในการชมโชว์เอง)



จนได้เวลานัดหมายนำท่านเดินทางกลับฮ่องกง **อิสระอาหารเย็นตามอัธยาศัย**

The Kowloon Hotel หรือ Eaton Hotel หรือ Prudential Hotel(4 ดาว) หรือเทียบเท่าระดับเดียวกัน

วันที่สาม ซิตีทัวร์ (วัดเจ้าแม่กวนอิมดอกบัว-เจ้าแม่กวนอิมรีพลัสเบย์

-เจ้าแม่กวนอิมฮ่องกง-โรงงานจิวเวอร์รี่ -วัดกวนไท(วัดกวนอู) - วัดแซกงหมิว



เช้า อาหารเช้าแบบติ่มซำต้นตำรับของฮ่องกง ณ ภัตตาคาร ๓๑ (4) บริการทำนด้วยไฉ้กหอมกรุ่น ขนมจีบ ซาลาเปา อันอ่อนนุ่ม ฯลฯ ปรุรงรสตามสูตรต้นตำหรับกวางตุ้งแท้ หลังอาหารนำท่านเดินทางสู่ฝั่งฮ่องกง ลอดอุโมงค์ใต้ ทะเลชมทิวทัศน์รอบเกาะฮ่องกง ผ่านชมย่านธุรกิจการค้าต่าง ๆ อันทันสมัย จากนั้นนำท่าน**วัดหลินฟ้า (Lin fa Temple)** หรือวังดอกบัว เป็นวัดที่อยู่บริเวณหว่านจ่าย ทางทิศตะวันออกเฉียงเหนือของคอสเวย์ เบย์ โดยวัดนี้ถูก ก่อสร้างในช่วงราชวงศ์ซิง หรือ ปี ค.ศ. 1963 มีการบูรณะอีก 2 ครั้งในปี ค.ศ. 1986 และ 1999 มีเจ้าแม่กวนอิมเป็น องค์ประธานของวัด โดยเคยมีตำนานเล่าว่าครั้งหนึ่ง เจ้าแม่กวนอิมเคยมาปรากฏตัวที่วัดแห่งนี้ ทำให้ชาวบ้านเลื่อมใสศรัทธา ชาวบ้านจึงรวมใจกันสร้างวิหารดอกบัว และประดับด้วยโคมดอกบัวต่าง ๆ เพื่อเป็นการบูชาและสักการะในตัวท่าน นอกจากนี้ข้างองค์ประธานอย่างเจ้าแม่กวนอิม ก็ยังมี เทพเจ้าฮั่วจื่อเอี้ยะ หรือ เทพเจ้าสายนรก เป็นเทพเจ้าที่ขึ้นชื่อเรื่อง กตัญญูที่มาในรูปลักษณะการนุ่งหม้อผ้าดิบ ซึ่งเป็นสัญลักษณ์ของการไว้ทุกข์ที่คนเชื้อสายจีนให้ความสำคัญ แต่กับชาวไทย นั้นมักไม่ค่อยรู้จัก และถึงแม้จะขึ้นชื่อว่าเป็นเทพเจ้าสายนรกแต่เทพเจ้าสายนี้ก็เปี่ยมไปด้วยพลังหยิน ซึ่งเป็นพลังที่ขึ้นชื่อ ด้านเงิน ๆ ทอง ๆ จึงเหมาะอย่างยิ่งสำหรับผู้ที่ชอบเติมพันสายเทา เล่นเสี่ยงโชค เมื่อบูชาสักการะท่านก็จะได้รับแต่ความ เฮง



จากนั้นนำท่านสู่**รีพัลส์เบย์ Repulse Bay** ซึ่งชื่ออ่าวนี้ได้มาจากชื่อเรือรบของอังกฤษที่มาจอดเพื่อรักษาการณ์อ่าวอ่าวด้านนี้เป็นอ่าวน้ำตื้น ซึ่งได้รับความนิยมจากคนฮ่องกงที่มาเที่ยวพักผ่อนในบรรยากาศแบบบิกินิคายทะเล แต่ที่น่าสนใจคือด้านหนึ่งของอ่าวมีวัด พระพุทธรูป และเทพเจ้าต่าง ๆ ก่อสร้างประดิษฐานไว้มากมาย ตามความเชื่อถือศรัทธา พระสังฆาย บูชาเพื่อความ สุข, เจ้าสมุทร เทพเจ้าแห่งโชครางาน พระกาพเทพเจ้าแห่งความมั่งคั่ง มีเทพแห่งวาสนา เทพแห่งดวงชะตา รวมทั้งกามเทพ ที่มีวิธีการเสียดายด้วยด้ายแดง และอธิษฐานด้วยการลูบคลำหินก้อนกลมอย่างตั้งใจ อิสระท่านสักการะสิ่งศักดิ์สิทธิ์ตามอัธยาศัย ณ ที่แห่งนี้คืออีกด้านของเสน่ห์ที่ค้นพบได้ไม่ไกลเลยจากใจกลางเมือง



จากนั้นนำท่านเดินทางสู่**วัดเจ้าแม่กวนอิม Hung Hom** ซึ่งวัดนี้เป็นวัดที่เก่าแก่ของคนฮ่องกง ตรงกลางจะมีเจ้าแม่กวนอินทรงประดิษฐานอยู่บนเก้าอี้ เจ้าแม่กวนอิมปางนี้มีชื่อเสียงทางด้านการให้กู้เงินคะ วิธีการ : (ความเชื่อส่วนบุคคล) เราก็จุดธูปอธิษฐานขอพร และขอกู้เงินจากท่านได้เลยจะเอาเท่าไรก็ว่าไป บางครั้งจะมีเจ้าหน้าที่แจกซองเงินให้แต่ถ้าไม่มีเราก็เตรียมไปเอง แล้วนำไปวนเหนือกระถางรูป 3 รอบ 9 รอบ ก็แล้วแต่กำลังความตั้งใจ จากนั้นก็เก็บซองอั้งเปานั้นไว้เปรียบเสมือนว่าเราได้กู้เงินมาจากองค์เจ้าแม่แล้ว เมื่อไรที่สำเร็จผลตามที่อธิษฐาน ก็ค่อยกลับไปทำบุญใช้ท่าน

(ขอเสร็จสมหวังเรียบร้อยแล้ว อย่าลืมมาคืนท่านนะคะ)



จากนั้นนำท่านชมโรงงานโรงงาน**จิวเวอรี่** ซึ่งเป็นโรงงานที่มีชื่อเสียงในเรื่องการออกแบบเครื่องประดับและกัณฑ์นำโชค ซึ่งเชื่อกันว่าหากใครมีกัณฑ์นี้จะพัดพาสิ่งไม่ดีออกจากตัวและจะพัดพาสิ่งดี ๆ เข้ามาในชีวิต อีกทั้งช่วยในเรื่องของโชคลาภเงินทอง ธุรกิจการค้าให้เจริญรุ่งเรืองในท่านที่ทำธุรกิจ หากเป็นข้าราชการจะได้เลื่อนยศเลื่อนตำแหน่งหากเป็นลูกน้องพนักงานบริษัทจะเป็นที่รักของเจ้านาย

เที่ยง รับประทานอาหารเที่ยง ๑๐ (5) เมนูชาบู



หลังอาหารนำท่านเดินทางสู่**วัดกวนไท**(หรือวัดกวนอู) สร้างขึ้นเมื่อ 1891, วัด Kwan Tai เป็นวัดสถานที่บูชาเพียงแห่งเดียวในเกาลูนซึ่งอุทิศแด่เทพเจ้าแห่งสงครามและความชอบธรรม อาคารโบราณแห่งนี้เป็นตัวอย่างของสถาปัตยกรรมหลังหนานโบราณ และมีการตกแต่งนำเสนอใจมากมาย เช่น ระฆังทองเหลืองยักษ์ และง้าว วัดนี้เป็นสถานที่ศักดิ์สิทธิ์อันเลื่องชื่อ โดยศาลเจ้าพ่อกวนอูแห่งนี้ผู้ที่มาไหว้สักการะจะนิยมขอพรเรื่องธุรกิจและบิรวาร เนื่องจากว่าเจ้าพ่อกวนอูเป็นเทพเจ้าที่รักษาคำพูดด้วยชีวิต รักคุณธรรม ซื่อสัตย์ ช่วยปกป้องสิ่งเลวร้าย อันตรายต่าง ๆ และช่วยเสริมอำนาจบารมีในการปกครอง ท่านมีจิตใจมุ่งมั่นตั้งขุนเขา มีสติปัญญาเป็นเลิศ และไม่ประมาท ท่านจึงเป็นสัญลักษณ์แห่งความเข้มแข็งโดดเด่นเดี่ยว ไม่ครั้นคร้ามต่อศัตรู ฉะนั้นการมาบูชาขอพรท่าน จะช่วยเสริมดวงไม่ให้เพลิงพลา้แก่ศัตรู ทำให้มีมิตรที่ซื่อสัตย์ และคุ้มครองบิรวารให้ก้าวหน้าและอยู่เย็นเป็นสุข ซึ่งผู้ประกอบการอาชีพ ตำรวจ ทหาร และนักการเมืองจึงมักจะนิยมนบูชาเทพเจ้ากวนอูเป็นพิเศษ

จากนั้นนำท่านเดินทางสู่**วัดแซงกหวี**(หรือวัดกังหัน) ซึ่งเป็นวัดที่คนฮ่องกงเคารพนับถือเป็นอย่างมากและเป็นวัดเก่าแก่วัดหนึ่งของฮ่องกง ช่วงตรุษจีนของทุก ๆ ปีชาวฮ่องกงจะแย่งกันเข้าไปปักธูปในพระอุโบสถเป็นคนแรกๆและหมุนกังหันที่สามารถเปลี่ยนดวงชะตาของตนเองให้ดีขึ้น ถ้าได้ทำแล้วในปีนั้นดวงชะตาของคนๆนั้นจะดีตลอดปีซึ่งเป็นการเชื่อของคนฮ่องกง ฉะนั้นคนฮ่องกงจึงนิยมมาราบไหว้และมาหมุนกังหันก่อนที่จะไปทำธุรกิจหรือริเริ่มธุรกิจอย่างอื่นโดยเฉพาะเหล่าข้าราชการของคนฮ่องกงจะมาราบไหว้และหมุนกังหันเพื่อให้หน้าที่การงานราบรื่นเป็นที่รักของเจ้านายและพวกพ้อง ทั้งยังปิดเป่าหมุนสิ่งไม่ดีออกไปจากชีวิตให้มีแต่สิ่งดี ๆ เข้ามาในชีวิตของเราตลอดทั้งปี



แล้วนำท่านเดินทางกลับโรงแรมที่พัก (อิสระอาหารเย็นตามอัธยาศัยเพื่อให้ท่านได้ช้อปปิ้งอย่างจุใจ)

คืนนี้พักที่The Kowloon HotelหรือEaton HotelหรือPrudential Hotel(4 ดาว)หรือเทียบเท่าระดับเดียวกัน

เช้า อาหารเช้า ณ ห้องอาหารของโรงแรม 101 (6)

อิสระให้ท่านซ้อปโป้งสินค้าแบรนด์เนมอย่างจุใจบนถนนนาธานหรือย่านจิมซาจู้ย (tsim sha tsui) จิมซาจู้ยเป็นย่านซ้อปโป้งชื่อดังของเกาะฮ่องกง ที่คนทั่วๆ ไปก็ต้องรู้จัก เมื่อพูดถึงจิมซาจู้ย ทุกคนก็ต้องนึกถึงถนนนาธาน ซึ่งทอดยาวตั้งแต่จิมซาจู้ยไปจนถึงย่านปรีนซ์เอ็ดเวิร์ด นับเป็นถนนสายซ้อปโป้งอย่างแท้จริง และเป็นเสน่ห์อย่างหนึ่งของฮ่องกง ที่ทั้งสองฟากฝั่งของถนน จะเต็มไปด้วยร้านค้าต่าง ๆ มากมาย ทั้งเสื้อผ้าแบรนด์เนมชื่อดังทั่วโลก เครื่องหนังชั้นดี ท้องเท้า นาฬิกา ฯลฯ อีกทั้งยังมีร้านอาหารและภัตตาคารสุดหรู โรงแรมตั้งแต่ระดับเกสต์เฮาส์ไปจนถึงระดับ 5 ดาว

(อิสระอาหารกลางวันเพื่อให้ท่านได้ซ้อปโป้งอย่างจุใจ)

ได้เวลานัดหมายนำท่านออกเดินทางสู่ท่าอากาศยานเช็คแลบก็ก

เดินทาง 4-7 เม.ย.

15.55 น. เhierฟ้าสู่กรุงเทพฯโดยสายการบินคาเธ่ย์แปซิฟิคแอร์เวย์เที่ยวบินที่CX701กลับสู่กรุงเทพฯบริการอาหารบนเครื่อง

18.00 น. ถึงท่าอากาศยานสุวรรณภูมิ โดยสวัสดิภาพพร้อมกับความประทับใจมิรู้ลืม

.....

เดินทาง 29 มี.ค. – 1 เม.ย./12-15 เม.ย. (สงกรานต์) /26-29 ก.พ. เม.ย.

18.35 น. เhierฟ้าสู่กรุงเทพฯโดยสายการบินคาเธ่ย์แปซิฟิคแอร์เวย์เที่ยวบินที่CX703กลับสู่กรุงเทพฯบริการอาหารบนเครื่อง

20.35 น. ถึงท่าอากาศยานสุวรรณภูมิ โดยสวัสดิภาพพร้อมกับความประทับใจมิรู้ลืม

.....

เดินทาง 18-21 ม.ค. /15-18 ก.พ. /

20.25 น. เhierฟ้าสู่กรุงเทพฯโดยสายการบินคาเธ่ย์แปซิฟิคแอร์เวย์เที่ยวบินที่CX757กลับสู่กรุงเทพฯบริการอาหารบนเครื่อง

22.35 น. ถึงท่าอากาศยานสุวรรณภูมิ โดยสวัสดิภาพพร้อมกับความประทับใจมิรู้ลืม

.....

เดินทาง 20-23 มี.ค.

22.10 น. เhierฟ้าสู่กรุงเทพฯโดยสายการบินคาเธ่ย์แปซิฟิคแอร์เวย์เที่ยวบินที่CX617กลับสู่กรุงเทพฯบริการอาหารบนเครื่อง

00.10 น. ถึงท่าอากาศยานสุวรรณภูมิ โดยสวัสดิภาพพร้อมกับความประทับใจมิรู้ลืม

.....

รายการท่องเที่ยวนี้อาจเปลี่ยนแปลงหรือสลับกันได้ตามความเหมาะสม ทั้งนี้ถือเป็นเอกสิทธิ์ของผู้จัด

โดยยึดถือตามสภาพการณ์และประโยชน์ของท่านเป็นสำคัญ

อัตราค่าบริการ

กำหนดการเดินทาง	ผู้ใหญ่	เด็กอายุ 2-11 ปี พักกับผู้ใหญ่ 1 ท่าน มีเตียง	เด็กอายุ 2-11 ปี พักกับผู้ใหญ่ 2 ท่าน มีเตียง	เด็กอายุ 2-11 ปี พักกับผู้ใหญ่ 2 ท่าน ไม่มีเตียง	พักเดี่ยว
18-21 ม.ค.	23,999	23,999	22,999	21,999	9,900
15-18 ก.พ.	23,999	23,999	22,999	21,999	9,900
20-23 มี.ค.	23,999	23,999	22,999	21,999	9,900
29 มี.ค.- 1 เม.ย.	23,999	23,999	22,999	21,999	9,900
4-7 เม.ย.	25,999	25,999	24,999	23,999	10,900
12-15 เม.ย.	32,999	32,999	31,999	30,999	12,900
26-29 เม.ย.	25,999	25,999	24,999	23,999	10,900

หมายเหตุ : ราคาเด็กทารก (INFANT) เด็กแรกเกิดแต่ไม่ถึง 2 ขวบ ณ วันเดินทางกลับ ราคา 7,900 บาท ยกเว้น ช่วงเทศกาลเชิดทางกับบริษัทอีกครั้ง

-ค่าทิปไกด์ท้องถิ่นและคนขับรถ **คนละ 1,800 บาท/คน/ ทริป ***** เด็กและผู้ใหญ่จ่ายเท่ากัน และไม่รวมทิปหัวหน้าชำระ ณ วัน เดินทางที่สนามบินสุวรรณภูมิ

× **ทัวร์ค่าทิปหัวหน้าทัวร์แล้วแต่สินน้ำใจของท่าน**



ตามนโยบายการการท่องเที่ยวของประเทศฮ่องกง ผู้เดินทางจะต้องมีการเข้าชมสินค้าของทางรัฐบาลคือ โรงงานจิลเวอรี ร้านหยก เป็นต้น ซึ่งจำเป็นต้องระบุไว้ในรายการทัวร์ หากจะซื้อหรือไม่ซื้อขึ้นอยู่กับความพึงพอใจของท่าน



เนื่องจากทัวร์ครั้งนี้มีจุดประสงค์เพื่อเดินทางท่องเที่ยวเป็นหมู่คณะเท่านั้น หากต้องการแยกตัวออกจากคณะเดินทางโดยไม่ลงร้านรัฐบาล บริษัทฯ ขอสงวนสิทธิ์คิดค่าดำเนินการแยกท่องเที่ยวเป็นเงิน **500 HKD\$ / ร้าน / ลูกทัวร์ 1 ท่าน** หากท่านใดไม่เข้าร้านดังกล่าวจะต้องจ่ายค่าทัวร์เพิ่ม เนื่องจากมีผลต่อราคาทัวร์

ค่าบริการรวม

- ✓ ค่าตัวเครื่องบิน ไป-กลับ พร้อมคณะชั้นทัศนอาจร
- ✓ ค่ารถรับส่งตามรายการ
- ✓ ค่าอาหาร ตามรายการ
- ✓ ค่าธรรมเนียมวีซ่า ยกเว้นคนต่างด้าว
- ✓ ค่าขนกระเป๋าทำนละ 1ใบ น้ำหนักไม่เกิน 23 กิโลกรัม
- ✓ ค่าห้องพัก สอง-สาม ท่านต่อหนึ่งห้อง ในโรงแรมที่ระบุ หรือในระดับเดียวกัน
- ✓ ค่าภาษีสนามบินไทยและฮ่องกง และค่าสิ้นเปลืองเชื้อเพลิง คำนวณ ณ วันที่ 1 พ.ย. 2567(สงวนสิทธิ์เก็บเพิ่มหากสายการบินปรับขึ้นก่อนวันเดินทาง)
- ✓ มีน้ำเปล่าแจกวันละ 1 ขวด/คน
- ✓ ค่ามัดคฤเทศ์ท้องถิ่น และหัวหน้าทัวร์นำเที่ยวคนไทย
- ✓ ค่าประกันอุบัติเหตุวงเงิน 1,000,000 บาท ตามเงื่อนไขกรมธรรม์ และผู้เดินทางอายุต่ำกว่า 15 ปี หรืออายุ 75-85 ปี ความคุ้มครอง 50 % ของจำนวนเงินเอาประกันภัย และผู้เดินทางอายุเกิน 85 ปี ไม่คุ้มครอง

ค่าประกันอุบัติเหตุ และค่ารักษาพยาบาล คุ้มครองเฉพาะกรณีที่ได้รับอุบัติเหตุระหว่างการเดินทาง

ไม่คุ้มครองถึงการสูญเสียทรัพย์สินส่วนตัว และไม่คุ้มครองโรคประจำตัวของผู้เดินทาง

ค่าบริการนี้ไม่รวม

- ✗ ค่าภาษีหัก ณ ที่จ่าย 3 เปอร์เซ็นต์ (คิดคำนวณจากค่าบริการ กรณีต้องการ)
- ✗ ค่าภาษีมูลค่าเพิ่ม 7% (คิดคำนวณจากค่าบริการ กรณีต้องการ)
- ✗ ค่าใช้จ่ายส่วนตัวอื่น ๆ เช่น ค่าช้อปปิ้ง ค่าโทรศัพท์ทางไกล ค่าเครื่องดื่ม
- ✗ ค่าทำหนังสือเดินทางไทย และค่าธรรมเนียมสำหรับผู้ถือหนังสือเดินทางต่างชาติ
- ✗ ค่าธรรมเนียมวีซ่า สำหรับชาวต่างชาติที่ไม่ได้รับการงดเว้นวีซ่าเข้าประเทศฮ่องกง
- ✗ ค่าน้ำหนักกระเป๋าเดินทางในกรณีที่เกิดเกินกว่าสายการบินกำหนด
- ✗ ค่าใช้จ่ายอันเกิดจากความล่าช้าของสายการบิน อุบัติภัยทางธรรมชาติ การประท้วง การจลาจล การนัดหยุดงาน การถูกปฏิเสธไม่ให้ออกและเข้าเมืองจากเจ้าหน้าที่ตรวจคนเข้าเมือง เจ้าหน้าที่กรมแรงงานทั้งในเมืองไทยและต่างประเทศ ซึ่งอยู่นอกเหนือความควบคุมของบริษัทฯ

- ✘ ค่าทิปไกด์ท้องถิ่นและคนขับรถ **คนละ 1,800 บาท/คน/ ทริป ***** เด็กและผู้ใหญ่จ่ายเท่ากัน และไม่รวมทิปหัวหน้าชำระ ณ วัน เดินทางที่สนามบินสุวรรณภูมิ
- ✘ ทัวร์ค่าทิปหัวหน้าทัวร์แล้วแต่สินน้ำใจของท่าน

หมายเหตุ

- บริษัทขอสงวนสิทธิ์ที่จะไม่รับผิดชอบค่าใช้จ่ายใด ๆ อันเกิดจากเหตุสุดวิสัย เช่น อุบัติเหตุ ภัยธรรมชาติ การนัดหยุดงาน การก่อกองการจลาจล ความล่าช้าของเที่ยวบิน การถูกปฏิเสธไม่ให้ออกหรือเข้าประเทศ เป็นต้น
- บริษัท ขอสงวนสิทธิ์ในการปรับเปลี่ยนรายการท่องเที่ยวตามความเหมาะสม ทั้งนี้ขึ้นอยู่กับสถานะของสายการบิน โรงแรม และสถานะทางการ เมืองโดยถือผลประโยชน์และความปลอดภัยของผู้เดินทางเป็นสำคัญ
- บริษัท มีสิทธิ์ที่จะเปลี่ยนแปลงรายละเอียดบางประการในทัวร์นี้ เมื่อเกิดเหตุสุดวิสัยจนไม่อาจแก้ไขได้
- บริษัท ไม่รับผิดชอบค่าเสียหายในเหตุการณ์ที่เกิดจากสายการบิน ภัยธรรมชาติ ปฏิวัติ และอื่น ๆ ที่อยู่นอกเหนือการควบคุมของทางบริษัท หรือ ค่าใช้จ่ายเพิ่มเติมที่เกิดขึ้นทางตรง หรือทางอ้อม เช่น การเจ็บป่วย การถูกทำร้าย การสูญหาย ความล่าช้า หรือ จากอุบัติเหตุต่าง ๆ
- หากท่านถอนตัวก่อนรายการท่องเที่ยวจะสิ้นสุดลง ทางบริษัท จะถือว่าท่านสละสิทธิ์และจะไม่รับผิดชอบค่าบริการที่ท่านได้ชำระไว้แล้ว ไม่ว่ากรณีใด ๆ ทั้งสิ้น
- บริษัทจะไม่รับผิดชอบต่อการห้ามออกนอกประเทศ หรือ ห้ามเข้าประเทศ อันเนื่องมาจากมีสิ่งผิดกฎหมาย หรือ เอกสารเดินทางไม่ถูกต้อง หรือ การถูกปฏิเสธในกรณีอื่น ๆ
- รายการนี้เป็นเพียงข้อเสนอที่ต้องได้รับการยืนยันจากบริษัท อีกครั้งหนึ่ง หลังจากได้สำรองที่นั่งบนเครื่อง และโรงแรมที่พักในต่างประเทศเป็นที่เรียบร้อยแล้ว อย่างไรก็ตามรายการนี้อาจเปลี่ยนแปลงได้ตามความเหมาะสม
- ราคานี้คิดตามราคาตัวเครื่องบินในปัจจุบัน หากราคาตัวเครื่องบินปรับสูงขึ้น บริษัท ขอสงวนสิทธิ์ที่จะปรับราคาตัวเครื่องบิน ตามสถานการณ์ดังกล่าว
- กรณีเกิดความผิดพลาดจากตัวแทน หรือ หน่วยงานที่เกี่ยวข้อง จนมีการยกเลิก ล่าช้า เปลี่ยนแปลง การบริการจากสายการบิน บริษัทขนส่ง หรือ หน่วยงานที่ให้บริการ บริษัท จะดำเนินโดยสุดความสามารถที่จะจัดบริการทัวร์อื่นทดแทนให้ แต่จะไม่คืนเงินให้สำหรับค่าบริการนั้น ๆ
- หากไม่สามารถไปเที่ยวในสถานที่ที่ระบุในโปรแกรมได้ อันเนื่องมาจากธรรมชาติ ความล่าช้า และความผิดพลาดของทางสายการบิน จะไม่มีการคืนเงินใด ๆ ทั้งสิ้น
- ทางบริษัทขอสงวนสิทธิ์ในการยกเลิกการเดินทางหากผู้ร่วมเดินทางไม่ถึง 10 ท่าน
- *** ออกเดินทางขั้นต่ำ 10 ท่าน (ไม่มีหัวหน้าทัวร์) แต่มีไกด์ท้องถิ่นรอรับที่สนามบินฮ่องกง /15 ท่าน มีหัวหน้าทัวร์เดินทางไปกับคณะตั้งแต่เมืองไทย

- บริษัทฯ ขอสงวนสิทธิ์ในการเลื่อนวันเดินทางของท่าน ในกรณีที่กรุ๊ปมีผู้เดินทางไม่ถึง 10 ท่าน ไม่สามารถออกเดินทางได้
- การท่องเที่ยวแห่งประเทศไทยจะต้องการเข้าชมสินค้าของทางรัฐบาล เพื่อเป็นการส่งเสริมการท่องเที่ยวดังกล่าวคือร้านจิ๋วเวอร์รี่ ร้านหยก ร้านขนม แต่ไม่ได้มีการบังคับซื้อ หากท่านใดไม่เข้าร้านดังกล่าวจะต้องจ่ายค่าทัวร์เพิ่มทางบริษัทฯ จะขอถือว่าท่านรับทราบและยอมรับเงื่อนไขดังกล่าวแล้ว

➤ เนื่องจากตัวเครื่องบินที่ซื้อมาเป็นตัวกรุ๊ป ดังนั้นที่นั่งทางสายการบินจะจัดเป็นโซนกรุ๊ปมาให้ ทางบริษัทฯ ไม่สามารถที่จะร้องขอได้ว่าขอที่นั่งโซนไหน และในบางครั้งที่นั่งบนเครื่องอาจจะไม่ได้นั่งติดกันหมดกับคนในครอบครัว แต่อย่างไรเสียทางเจ้าหน้าที่และหัวหน้าทัวร์จะพยายามอย่างเต็มที่เพื่อที่จะได้นั่งด้วยกันกับคนในครอบครัว ทั้งนี้จึงเรียนมาเพื่อทราบโดยทั่วกัน และโปรดเข้าใจ

เงื่อนไขการจองทัวร์

1. วางเงินมัดจำท่านละ 10,000 บาท/ท่าน ส่งสลิปโอนเงินมาที่บริษัทฯ พร้อมสำเนาพาสปอร์ต ควรทำการจองทัวร์อย่างน้อยไม่ต่ำกว่า 30 วัน ก่อนการเดินทาง
2. ชำระเงินส่วนที่เหลือทันทีก่อนการเดินทางไม่น้อยกว่า 15 วัน มิฉะนั้นถือว่าท่านยกเลิกการเดินทางโดยอัตโนมัติ (ช่วงเทศกาลวันหยุดยาว หรือวันหยุดนักขัตฤกษ์ กรุณาชำระก่อนเดินทาง 30 วัน)

เงื่อนไขการยกเลิก

กรณียกเลิก : (จอยกรุ๊ป)

1. ยกเลิกการเดินทางก่อนการเดินทาง 30 วันขึ้นไป บริษัทฯ จะคืนเงินค่ามัดจำให้ทั้งหมด โดยหักค่าใช้จ่ายที่เกิดขึ้นจริง ยกเว้นในกรณีวันหยุดเทศกาล วันหยุดนักขัตฤกษ์ ยกเลิกก่อนการเดินทาง 45 วัน จะคืนเงินค่ามัดจำให้ทั้งหมด โดยหักค่าใช้จ่ายที่เกิดขึ้นจริง
2. ยกเลิกการเดินทางภายใน 15 – 29 วัน ขอสงวนสิทธิ์ในการคืนค่ามัดจำทัวร์ในทุกกรณี
3. ยกเลิกการเดินทางภายใน 1-14 วัน ขอสงวนสิทธิ์ในการคืนเงินค่าทัวร์ทั้งหมดในทุกกรณี

***** โปรดตรวจสอบหนังสือเดินทางของท่านว่ามีอายุการใช้งานถึง 6 เดือนหรือไม่ หากมีการผิดพลาดทางบริษัทฯ จะไม่รับผิดชอบใด ๆ *****

***** เมื่อท่านได้ชำระเงินมัดจำหรือทั้งหมด ไม่ว่าจะเป็นการชำระผ่านตัวแทนของบริษัทฯ หรือชำระโดยตรงกับทางบริษัทฯ ทางบริษัทฯ จะขอถือว่าท่านรับทราบและยอมรับในเงื่อนไขต่าง ๆ *****