



089-659-1717

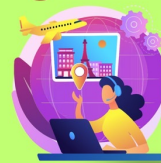
Office 095-659-1717

H2otour59@gmail.com

309/167 คอนโดลุมพินี ซิว ชะอำ ต.ชะอำ อ.ชะอำ จ.เพชรบุรี 76120



ใบอนุญาตเลขที่ 11/08185



@h2otour59



2024

PREMIUM

# แกรนด์กรีซ 10 วัน (บินภายใน) พักผ่อนเกาะซานโตรินี่ \* มิโคนอส



## ไฮไลท์การเดินทางท่องเที่ยวรายการทัวร์ประเทศกรีซ

ออกเดินทาง ระหว่าง วันศุกร์ที่ 11 – วันอาทิตย์ที่ 20 เมษายน 2568(เทศกาลสงกรานต์)

ชมกรุงเอเธนส์ \* วิหารโพเซดอน \* อะโคโปลิส \* ชมย่านพลาซ่า \* วิหารแมทีโอรา(มรดกโลก)

เทซซาโลนิกี \* เข้าชมวิหารเดลฟี \* คลองคอรินท์ \* ดินเนอร์พร้อมชมวิวอะโครโพลิส

เที่ยวชมดินแดนกรีซ สัมผัสวัฒนธรรมเฮลเลนิสแบบเจาะลึก

1. บินภายในประเทศหนึ่งเที่ยวบิน...เที่ยวแบบสบายๆ
2. พักบนเกาะมิโคนอสและซานโตรินี่
3. รวมค่าทิปพนักงานขับรถและไกด์ท้องถิ่นตลอดทริป
4. บริการน้ำดื่มบนรถตลอดเส้นทาง
5. รวมประกันการเดินทางและประกันสุขภาพ
6. นั่งเรือเฟอร์รี่ชมวิวท้องทะเลที่สวยงาม
7. ล่องเรือชมเกาะซานโตรินี่พร้อมชมภูเขาไฟ
8. ทานอาหารพื้นเมืองและอาหารเอเชียนรสเลิศ
9. อาหารพื้นเมือง..ซีฟู้ดและอาหารเอเชียนรสเลิศ



วันศุกร์ที่ 11 เม.ย.68(1)

กรุงเทพฯ – อิสตันบูล

20.00 คณะพร้อมกัน ณ สนามบินสุวรรณภูมิ เคาน์เตอร์สายการบินเตอร์กิส แอร์ไลน์ โดยมีเจ้าหน้าที่ คอยอำนวยความสะดวก  
สะดวก บริษัทคอยอำนวยความสะดวก

23.05 ออกเดินทางสู่ สนามบินอิสตันบูล ประเทศตุรกี โดยเที่ยวบินที่ TK069

วันเสาร์ที่ 12 เม.ย.68(2)

อิสตันบูล – เทซซาโลนิกี – ชมเมือง – คาลัมบากา

05.20 เดินทางถึงสนามบินอิสตันบูล เพื่อแวะเปลี่ยนเที่ยวบิน

07.20 ออกเดินทางสู่ เทซซาโลนิกี โดยเที่ยวบินที่ TK845

08.40 เดินทางถึง เทซซาโลนิกี (Thessaloniki) / นำท่าน  
ชมเมืองเทซซาโลนิกี Thessaloniki หรือ เทซซา  
โลนิกา เป็นเมืองใหญ่เป็นอันดับ 2 ของประเทศ  
กรีซ เป็นเมืองหลวงของภูมิภาคเซนทรัล  
มาซิโดเนีย และเทซซ มีประชากรสามแสนกว่าคน  
เทซซาโลนิกีเป็นเมืองสำคัญอันดับ 2 ของกรีซใน  
ด้านเศรษฐกิจ อุตสาหกรรม การค้าและการเมือง  
และมีเส้นทางศูนย์กลางการเดินทางไปสู่ยุโรป



ตะวันออกเฉียงใต้ เป็นเมืองท่าทางทะเลที่มีความสำคัญต่อกรีซและยุโรปตะวันออกเฉียงใต้ ปัจจุบันเมืองมีการจัดเทศกาล งานด้านวัฒนธรรม หลายครั้งต่อปี เช่นงานการค้าระหว่างประเทศเทศกาลโลนี และงานเทศกาลภาพยนตร์นานาชาติเทศกาลโลนี ในปี ค.ศ. 2014 ได้รับเลือกเป็นเมืองหลวงเยาวชนแห่งยุโรป

**เที่ยง** **รับประทานอาหารกลางวัน ณ ภัตตาคาร**

นำท่านชมเมืองเก่าโรมัน ฟอรัมที่มีอายุย้อนหลังไปในศตวรรษที่ 2 ซึ่งเก่าแก่กว่า 1,800 ปี ที่ประกอบไปด้วยอาคารบ้านเรือนชาวโรมัน โรงละครโอเดียนที่ยิ่งใหญ่และยังคงความสวยงามไว้ได้อย่างยอดเยี่ยม อาคารส่วนใหญ่ถูกสร้างขึ้นในสมัยจักรพรรดิ กาลิกรุส แม็กซิมิอานัส เพื่อเชิดชูชัยชนะของอาณาจักรโรมันที่สามารถขยายขอบเขตไปยังดินแดนตะวันออก จากนั้นนำท่านชมหอคอยขาว (White Tower) สถาปัตยกรรมสไตล์ออตโตมัน เดิร์ก ซึ่งเคยปกครองประเทศกรีซ ถึงสามร้อยกว่าปี มีทั้งสามัม (โรงอาบน้ำแบบเดิร์ก) หรือที่เรียกกันว่า เดอร์กีส บาธ และตลาดในร่มแบบชาวเดิร์ก จากนั้นนำท่านออกเดินทางสู่เมืองคาลัมบากา



**ค่ำ** **รับประทานอาหารค่ำ ณ ภัตตาคาร เข้าสู่ที่พัก**

**พักที่: GRAND METEORA HOTEL / DIVANI HOTEL หรือที่พักระดับใกล้เคียง**

**วันอาทิตย์ที่ 13 เม.ย.68(3) คาลัมบากา – แมทธีโอรา(มหาวิหารบนยอดเขา) – เดลฟี**

**เช้า** **รับประทานอาหารเช้า ณ ห้องอาหารของโรงแรม**  
นำท่านออกเดินทางสู่บริเวณที่หมู่บ้านแมทธีโอรา เมืองมรดกโลก (UNESCO WORLD HERITAGE) ที่มีกลิ่นไอผสมผสานระหว่างไบแซนไทน์และโรมัน จนได้รับการขึ้นทะเบียนเป็นมรดกโลกในปี ค.ศ.1988 นำท่านชม “Rocks In The Air” หรือโอดินแห่งนภากาศ ซึ่งถือว่าเป็นเจตมหัจจรรย์แห่งหนึ่งของโลกด้วยภูมิทัศน์ที่แปลกตาคล้ายแท่งหินที่เกิดจากการ โผล่ทะลุขึ้นมาของภูเขาหินทราย อายุกว่า 30 ล้านปีจนมีผู้ศรัทธาที่แสวงหาความปลื้มใจได้ไต่ผาขึ้นมาเพื่อสร้างวิหารและสำนักสงฆ์เพื่อปฏิบัติธรรม โดยสำนักสงฆ์แห่งแรก สร้างโดยบาทหลวง Athanasios ตั้งแต่ปี 1,336 บนความสูงถึง 534 เมตรหลังจากนั้นได้มีการก่อสร้างสำนักสงฆ์ ต่างๆ ตามกันมาถึง 24 แห่ง



**เที่ยง** **รับประทานอาหารกลางวัน ณ ภัตตาคาร**



[ไกด์ท้องถิ่นจะนำท่านเข้าชมภายใน วิหาร Holy Monastery of Great Meteoron\(ต้องเดินขึ้นบันไดประมาณ 150 ขั้น\)](#) เป็นวิหารที่ใหญ่และเก่าแก่ที่สุด ในบริเวณ Meteora ตัววิหารเริ่มสร้างโดยนักบุญอานาซิออส (Saint Athanasios) ในปี ค.ศ.1350 ตัววิหารตั้งอยู่บนยอดเขาเสมือนแขวนอยู่ในอากาศ (Meteoro = suspended in the air) ภายในวิหารมีงานศิลปะมากมาย ทั้งภาพปูนเปียก(Fresco) และรูปเคารพ(Icon) ที่ทำจากไม้ วิิวทิวทัศน์จากด้านบนวิหารสวยงาม สุดแสนประทับใจ[และวิหาร Monaster of Varlaam \(รถทัวร์สามารถจอดส่งได้บริเวณหน้าวิหาร\)](#)

ซึ่งเป็นโบสถ์สำคัญ สร้างขึ้นในค.ศ.1517 มีภาพวาดจิตรกรรมฝาผนังโดย Franco Catellano ที่นี้ยังคงอนุรักษ์การขนของโดยกระเช้าที่มีสามารถรอกชักข้ามเขาทั้ง 2 ฝั่งอันเป็นสิ่งก่อสร้างที่ยังคง เป็นปริศนาและน่าทึ่งในความสามารถของคนโบราณถ้ารูปกับวิหารที่ตั้งสง่าอยู่บนยอดเขาอันเป็นภาพที่จะประทับใจตราบนานเท่านาน **\*\*\* หมายเหตุ สถานที่เข้าชม**



[อาจมีการเปลี่ยนแปลง หากมีพิธีกรรมทางศาสนา \\*\\*\\* จากนั้นนำท่านออกเดินทางสู่เมืองเดลฟี \(Delphi\)](#)

คำ รับประทานอาหารค่ำ ณ ภัตตาคาร เข้าสู่ที่พัก

**พักที่: AMALIA HOTEL / หรือที่พักระดับใกล้เคียง**

วันจันทร์ที่ 14 เม.ย.68(4)

เคลฟี – เข้าชมวิหารอะพอลโล – อะราโชวา

ชมคลองคอร์อินท์ – เอเธนส์ – ทานอาหารค่ำพร้อมชมวิวอะโครโพลิสมายาคัม

เช้า รับประทานอาหารเช้า ณ ห้องอาหารของโรงแรม นำท่านชมวิหารอพอลโล (Temple of Apollo) ซึ่งถือว่าเป็นวิหารเทพแห่งแสงสว่าง การละครและดนตรี ตั้งอยู่บนเนินเขาพานาซุส วิหารนี้เป็นหนึ่งในตัวแทนความศรัทธาของชาวกรีกที่มีต่อเทพเจ้าในอดีต วิหารแห่งนี้คือที่สักการะบูชาเทพอพอลโล เทพแห่งแสงสว่างผู้ให้คำพยากรณ์ โชคชะตาชีวิต อันมีผลต่อจิตใจของชาวกรีกทุกผู้ทุกนาม ชมโรงละครแห่งเคลฟี ซึ่งเปรียบเสมือนศูนย์รวมของชาวกรีกโบราณ ชมสเตเดียมแห่งเคลฟี (The Stadium) ที่คงสภาพไว้สมบูรณ์ที่สุดในกรีก ชมพิพิธภัณฑสถานเคลฟี (Delphi Museum) ที่รวบรวมสิ่งของน่าสนใจหลายอย่าง อาทิ รูปปั้น นักแข่งม้า Charioteer ซึ่งเป็นรูปปั้นของนักขับรถม้าศึกที่ขึ้นชื่อลือชาในการแข่งขันกีฬาโอลิมปิคแบบโบราณ



เที่ยง รับประทานอาหารกลางวัน ณ ภัตตาคาร

บ่าย [เดินทางสู่ เมืองอะราโชวา \(Arachova\) เมืองเล็ก ๆ](#)

[ทางเหนือของกรีซ](#) ตั้งอยู่สูงจากระดับน้ำทะเล

ประมาณ 940 เมตร บ้านเรือนส่วนใหญ่สร้างอยู่

บนเนินเขาพาร์นัสซอส (MOUNT

PARNASSOS) เป็นเมืองที่มีชื่อเสียงเรื่อง

สิ่งทอพรม และยังเป็นเมืองที่เป็นศูนย์กลางกีฬาสกีที่มีชื่อเสียง เดินเล่นชมเมือง ถ่ายรูป หรือเลือกซื้อสินค้า



พื้นเมืองของฝากตามอรัยาศัย จากนั้นเดินทางต่อ

สู่คอร์อินท์ (Corinth) [นำท่านชมคอคอดคอร์อินท์](#)

[\(Isthmus of Corinth\)](#) เป็นผืนดินแคบ ๆ ซึ่งเชื่อม

ระหว่างเพโลพอนนีสและส่วนที่เหลือของกรีซ

แผ่นดินใหญ่ ใกล้กับเมืองคอร์อินท์ มีอาณาเขต

ติดต่อกับอ่าวคอร์อินท์ทางตะวันตก และอ่าวซาโร

นิกทางตะวันออกนับตั้งแต่ ค.ศ. 1893 คลองคอ

รีนธ์ได้ตัดผ่านคอคอดกว้าง 6.3 กิโลเมตร ซึ่งทำ

ให้เพโลพอนนีสกลายเป็นเกาะปัจจุบัน



สะพานถนนสองแห่ง สะพานทางรถไฟสองแห่ง และสะพานที่สามารถแช่น้ำได้อีกสองแห่งที่ปลายสุดทางสอง

ด้านของคลองซึ่งเชื่อมต่อกับคอคอดฝั่งที่เป็นกรีซแผ่นดินใหญ่กับฝั่งเพโลพอนนีส ซึ่งคลองนี้ช่วยย่นระยะเวลา

เดินเรือได้อย่างมาก จากนั้นนำท่านเดินทางสู่กรุงเอเธนส์

ค่ำ รับประทานอาหารค่ำ ณ ภัตตาคาร มือพิเศษพร้อมชมความงดงามของอะโครโพลิส (Acropolis) ขามค่ำคืน ซึ่งด้านบนวิหารพาร์เธนอนจะเปิดสปอร์ตไลท์สวยงามเป็นอย่างยิ่ง / นำท่านเข้าสู่ที่พัก

พักที่: **NOVOTEL ATHENS HOTEL / TITANIA HOTEL** หรือที่พักระดับใกล้เคียง



วันอังคารที่ 15 เม.ย.(5)

เอเธนส์ – อะโครโพลิส – แหลมซูเนียน – วิหารเทพโปเซดอน

เช้า รับประทานอาหารเช้า ณ ห้องอาหารของโรงแรม

หลังอาหารเช้าท่านเข้าชม อะโครโพลิส (Acropolis) ซึ่งตั้งอยู่บนยอดเขาที่สูงเด่นในกรุงเอเธนส์ สถานที่สำคัญในประวัติศาสตร์ของประเทศกรีซ ชมวิหารโพรไพเลีย (Propylaea) ที่สร้างขึ้นเพื่อบูชาเทพโปไซดอน และเทพีอะธีน่า ชมวิหาร Temple of Athena Nike สร้างขึ้นเพื่อบูชาเทพีอะธีน่าในปาง Nike (Nike เป็นภาษากรีกแปลว่าชนะ) ชม **วิหารพาร์เธนอน (The Parthenon)** เป็นวิหารที่สร้างขึ้นเพื่อบูชาเทพเจ้าเอธีน่า สร้างเมื่อปี



447 - 432 ก่อนคริสตกาล วิหารแห่งนี้สร้างด้วยหินอ่อนทั้งหมด ความโดดเด่นของวิหารแห่งนี้อยู่ที่เสาแบบดอริก ด้านหน้า 8 ต้น และด้านข้าง 18 ต้น

รองรับมุมจั่วต่าง ๆ ได้อย่างกลมกลืน สถาปัตยกรรมที่งดงามและสมบูรณ์ที่สุดในยุค 2,500 กว่าปีก่อน ชม **วิหารอีเรคธีอุม (Erechtheion)** เพื่อเป็นอนุสาวรีย์แห่งอีเรคธีอุม ในเทพนิยายกรีกเมื่อสงครามเพลออปอนเนเซียมีรูปแกะสลักหญิงสาว 6 คนถูกลงโทษ ให้กลายเป็นเสาหินค้ำยันวิหาร



นอกจากนี้ยังคงมีสิ่งก่อสร้างที่เป็นสาธารณะ อาทิ โรงละคร หรือ โอเดียน, แท่นบูชาเทพเจ้าซุสที่เพอแกมม, อะกอรา หรือย่านชุมชนเช่นเดียวกับตลาด, สนามกีฬากลางแจ้ง ที่จะทำให้ท่านได้กับความยิ่งใหญ่ของชาวกรีกโบราณ

เที่ยง บริการอาหารกลางวัน ณ ภัตตาคาร

บ่าย หลังอาหารออกเดินทางสู่แหลมซุเนียน(Cape Sounion) (ต้องเที่ยวช่วงบ่ายเท่านั้นเนื่องจากเป็นช่วงเวลาที่แสงตกกระทบตัววิหาร) ตั้งอยู่ในเขตอ่าวซาโรนิก ตลอดริมฝั่งข้างทางท่านได้สัมผัสกับบรรยากาศริมชายหาดกายฟาด้า ซึ่งเป็นแหล่งท่องเที่ยวทางทะเลทางตอนใต้ของแหลมซุเนียน ที่นี่เป็นที่ตั้งของวิหารของเทพ



โพไซดอน เป็นเทพเจ้าแห่งท้องทะเล ซึ่งชาว

กรีกเชื่อว่าเป็นเทพเจ้า ที่คอยปกป้องพิทักษ์

มหาสมุทรทั้งหมดบนโลกใบนี้ สัมผัสสถาปัตยกรรมที่ยิ่งใหญ่ของกรีกโบราณถ่ายภาพบรรยากาศ และความประทับใจบนยอดเขาของแหลมซุเนียน ได้เวลาเดินทางกลับสู่กรุงเอเธนส์

ค่ำ รับประทานอาหารค่ำ ณ ภัตตาคาร เข้าสู่ที่พัก

**พักที่: NOVOTEL ATHENS HOTEL / TITANIA HOTEL หรือที่พักระดับใกล้เคียง**



\*\*\* กรุณาแยกกระเป๋าเล็กเพื่อนำเสื้อผ้าไปใช้ในเกาะสองคืน \*\*\*

วันพุธที่ 16 เม.ย.68(6) เอเธนส์ – นั่งเรือเฟอร์รี่ชมวิวกู่เกาะไมโครนอส – ซีฟู้ด ดินเนอร์

เช้า รับประทานอาหารเช้า ณ ห้องอาหารของโรงแรม

07.30 ออกเดินทางสู่เกาะไมโครนอส โดยเรือเฟอร์รี่ Ferry Speed Boat

11.00 เดินทางถึง เกาะไมโครนอส (Mykonos) นำท่านเดินทางเข้าสู่ตัวเมือง

เที่ยง รับประทานอาหารกลางวัน ณ ภัตตาคาร



หลังอาหารชมเกาะไมโครนอส หรือ เวนิสน้อย “Little Venice” จุดที่ถูกถ่ายภาพมากที่สุดริมทะเลอีเจียน

มหัศจรรย์กับกังหันลม “Wind Mills” หรือ  
กังหันกลางทะเล ที่เรียกกันว่า “Kato Myloi”  
ในอดีตที่มีมากกว่า 20 อันปัจจุบันเหลือเพียง 7  
อันเท่านั้น จากนั้นชมย่าน “Chora” หรือย่าน  
Old Town ที่มีความงดงามประกอบด้วย  
บ้านเรือนสีขาวทุกหลัง ตัดกับโบสถ์และ  
ห้องฟ้าระเบียงดอกไม้ที่รายรอบด้วยกลุ่มเรือ  
หลากสีสันอัน เป็นภาพพื้นเมืองที่หาชมได้ยาก  
อิสระให้ท่านได้ช้อปปิ้ง หรือพักผ่อนแบบกรีก



จิบกาแฟสดเข้มข้นกับไวฟเฟิลหรือไอศกรีม Home Made ของแท้ที่แสนอร่อยริมทะเล

ค่ำ รับประทานอาหารค่ำ ณ ภัตตาคาร เมนูพิเศษ MIXED  
GRILLED SEAFOOD (ลิอบสเตอร์ หมึกคาราเมรี  
หอย ปลา) เสิร์ฟพร้อมไวน์ขาวรสเลิศ

พักที่: SAN ANTONIO SUMMERLAND HOTEL

หรือที่พักระดับใกล้เคียง





วันพฤหัสบดีที่ 17 เม.ย.68(7)

มิครนอส – เรือเฟอร์รี่ – เกาะซานโตรินี่ – อีเย – ชมเมือง

เช้า รับประทานอาหารเช้า ณ ห้องอาหารของโรงแรม

10.00 เดินทางสู่ เกาะซานโตรินี่โดย Ferry Speed Boat

11.50 เรือเทียบท่าที่ เกาะซานโตรินี่ (Santorini Island)

เกาะในฝันของหลายคนที่คุณคนทั่วโลก ต่าง ใฝ่ฝัน จะได้มาเยือนสักครั้งหนึ่ง มีความงดงามดุจราชินี แห่งหมู่เกาะไคคลาเดส ได้รับการยกย่องให้เป็น “ราชินีแห่งเมดิเตอร์เรเนียน” ถือเป็นหัวใจของ เกาะทั้งหลายในกรีซ



เที่ยง รับประทานอาหารกลางวัน ณ ภัตตาคาร

ชมหมู่บ้าน Pyrgos ซึ่งตั้งอยู่ห่างจากพีร์ราไปทางตะวันออกเพียงได้ประมาณ 8 กิโลเมตร เป็นหมู่บ้านชาวประมงที่มีชื่อเสียง มีประชากรประมาณ 500 คน ตัวหมู่บ้านตั้งอยู่บนเชิงหน้าผา พร้อมวิวทิวทัศน์เบื้องล่างอัน ท่านจะเห็น

วิวความสวยงามของหาดเพอร์ริสซา (Perrissa Beach) หรือหาดทรายดำ (Black Beach) ที่ชายหาดเป็น ทรายสีดำสนิทจากเถ้าลาวาของภูเขาไฟที่เคยระเบิดมาหลายครั้งในอดีต นอกจากนี้ท่านจะได้เพลิดเพลินกับทัศนียภาพของหาดทรายสีดำตัดน้ำทะเลสีฟ้าที่เรียกว่า (Kamari Beach) ที่พบได้ที่นี่แห่งเดียว และร้านค้า 2 ข้างทางตามตรอกในหมู่บ้านคูน่ารักสบายตา เดินทางสู่ทางเหนือของเกาะเพื่อชม หมู่บ้านอีเย (Oia Village) ที่ได้ชื่อว่าสวยที่สุดของเกาะนี้ เป็นศูนย์กลางการค้าที่เก่าแก่ ภายในหมู่บ้านเป็นตรอกชอกชอยเล็กๆ ที่สามารถเดินชมวิวหรือเลือกซื้อสินค้างานฝีมือมากมาย ชมพระอาทิตย์ลับขอบฟ้าที่สวยงามที่สุดบนเกาะ ด้วยบรรยากาศโรแมนติกแสนประทับใจ อันเป็นไฮไลท์ของเกาะที่พลาดไม่ได้



ค่ำ รับประทานอาหารค่ำ ณ ภัตตาคาร

พักที่: EL GRECO HOTEL / หรือที่พักระดับใกล้เคียง



วันศุกร์ที่ 18 เม.ย.68(8)

ซานโตรินี่ – ล่องเรือชม นั่งกระเช้าสู่จุดชมวิว – ฟิรา  
เอเธนส์(บินภายใน)

เช้า รับประทานอาหารเช้า ณ ห้องอาหารของโรงแรม

[นำท่านเดินทางขึ้นสู่หน้าผาโดย CABLE CAR สู่ เมืองฟิรา \(FIRA TOWN\)](#) เมืองหลวงของเกาะซานโตรินี่ ศูนย์กลางความทันสมัยของเกาะ ซึ่งสร้างขึ้นใหม่ในศตวรรษที่ 19 แทนศูนย์กลางเก่าที่โดนแผ่นดินไหวทำลาย มีความสวยงามของบ้านที่เป็นสีขาวและฟ้า น้ำทะเล นำท่านชมเมืองฟิรา กับ สถาปัตยกรรม การก่อสร้าง ลานระเบียง และสีสันทันของอาคารบ้านเรือน ถนนเล็กๆ ที่เต็มไปด้วยร้านค้า ร้านอาหารต่างๆ ตั้งตระหง่านเรียงรายไปตามผาสูง ชมความสวยงามของบ้านที่เป็นสีขาว และฟ้า น้ำทะเลชมย่านการค้าของเมืองฟิราให้ท่านได้พักผ่อนอย่างแท้จริงกับบรรยากาศของเกาะสวรรค์แห่งนี้ เลือกซื้อสินค้าพื้นเมือง และของที่ระลึกมากมาย



เที่ยง รับประทานอาหารกลางวัน ณ ภัตตาคาร

จากนั้นนำท่านสัมผัสประสบการณ์การ [ล่องเรือพื้นเมืองล่องทะเลไปสู่ “NEW KAMENI VOLCANO”](#) เกาะที่เกิดจากการระเบิดของภูเขาไฟโดยที่ท่านได้มีโอกาสสัมผัสปากปล่องภูเขาไฟอย่างใกล้ชิดจนสามารถรู้สึกถึงความร้อนตามก้อนหินต่างๆ ที่ยังมีควันระอุอยู่ จากนั้นล่องเรือสู่ “HOT SPRINGS” (หากต้องการลงไปสัมผัสกับอุณหภูมิ ควรเตรียมผ้าเช็ดตัวและชุดว่ายน้ำไปด้วย) ให้เวลาท่านคลายความเหน็ดเหนื่อยแบบสปาธรรมชาติที่เดียวในโลก ที่ทำให้ท่านสดชื่นและกระปรี้กระเปร่า กับอุณหภูมิของน้ำอุ่น นำท่านเดินทางกลับถึงท่าเรือ / นำท่านเดินทางสู่สนามบินซานโตรินี่



..... [เดินทางสู่กรุงเอเธนส์ โดยสายการบินภายในประเทศเที่ยวบินที่.....](#)

..... [เดินทางถึงสนามบินกรุงเอเธนส์ \(ATHENS\)](#)

ค่ำ รับประทานอาหารค่ำ ณ ภัตตาคาร

**พักที่: NOVOTEL ATHENS HOTEL / TITANIA HOTEL หรือที่พักระดับใกล้เคียง**

เช้า รับประทานอาหารเช้า ณ ห้องอาหารของโรงแรม หลังอาหารนำท่านนั่งรถชมเมือง ผ่านชม [รัฐสภา](#) ซึ่งจะมีทหารใส่ชุดแบบพื้นเมืองเฝ้าอยู่และจะมีการเปลี่ยนเวรยามทุกๆ ชั่วโมง, พระราชวังหลวง ที่ปัจจุบันเป็นที่พำนักของประธานาธิบดี, โรงละครแห่งชาติ, สนามกีฬาแพนเอเซียเนียน สนามหินอ่อนรูปเกือกม้าที่สร้างโดยจักรพรรดิเฮรอด อดีตคิส ใน ค.ศ.143 และบูรณะใหม่ใน ปี ค.ศ. 1896 เพื่อใช้เป็นที่จัดการแข่งขันกีฬาโอลิมปิกสมัยใหม่ นำท่านช้อปปิ้งย่าน [ชินคักมา \(Syntagma\)](#) หรือจัตุรัสรัฐสภา ท่านสามารถเก็บภาพความสวยงามของตัวอาคารและวิวจากบริเวณนี้ รวมถึงการเปลี่ยนเวรของทหาร ที่เป็นเอกลักษณ์เฉพาะตัว มีเวลาให้ท่านเลือกซื้อสินค้าแบรนด์เนมต่างๆ ในบริเวณนี้ อาทิเช่น Louis Vuitton, Gucci, NIKI, Adidas, PRADA, และอื่นๆอีกมากมาย อิสระทุกท่านช้อปปิ้งตามอัธยาศัย



เที่ยง รับประทานอาหารกลางวัน ณ ภัตตาคาร

**บ่าย** [ชม پایเมืองเก่าที่สุดในเอเธนส์ “พลักกา” ย่านช้อปปิ้งเก่าแก่บริเวณเชิงเขาโครโปลิส](#) อิสระให้ท่านเที่ยวชอกรวมในแหล่งรวมนักท่องเที่ยวทั่วโลก ถนนหนทางตรอกซอกซอยเต็มไปด้วยร้านค้า บาร์ ภัตตาคาร คีตกพลุกพล่านไปด้วยผู้คน และย่าน จัสตุรัสโมนาสติรากิ (Monastiraki) เป็นประตูสู่ตลาดนัด ซึ่งเป็นตลาดของเก่ากลางแจ้งที่จัดขึ้นทุกวันอาทิตย์ ด้านหนึ่งมี มัสยิด ซิสตาราคิส จากยุคออตโตมัน (Tzistarakis) และอีกด้านหนึ่งเป็นโบสถ์ออร์โธดอกซ์ ของพระแม่มารี ปันตานาสซา (Dormition of the Virgin Mary of Athens) เสาหลักของห้องสมุด Hadrian's Library ซึ่งสร้างขึ้นในศตวรรษที่ 2 ในบริเวณใกล้เคียงเชิญท่านช้อปปิ้งของฝากของที่ระลึกมากมาย ไม่ว่าจะเป็นประเพณีงานหัตถกรรม และงานประติมากรรมที่เกี่ยวกับเทพเจ้าของกรีก หรือจะเป็นสินค้าพวกจิวเวลรี่ และรวมถึง ของเก่าสำหรับนักสะสมก็หาได้ที่นี่ในราคาข่อมเยา



..... ได้เวลาสมควรนำท่านเดินทางสู่สนามบินเอเธนส์

[21.50 ออกเดินทางสู่สนามบินอิสตันบูล โดยเที่ยวบินที่ TK1846](#)

23.30 [เดินทางถึงสนามบินอิสตันบูล เพื่อแวะเปลี่ยนเที่ยวบิน](#)

**วันอาทิตย์ที่ 20 เม.ย.68(10)      อิสตันบูล – กรุงเทพฯ**

01.35 [ออกเดินทางสู่ กรุงเทพฯ โดยเที่ยวบินที่ TK068](#)

15.25 [เดินทางถึง กรุงเทพฯ โดยสวัสดิภาพ](#)

\*\*\*\*\*

**หมายเหตุ...**โปรแกรมการเดินทางอาจเปลี่ยนแปลงได้ตามความเหมาะสม เนื่องจากสภาพ ลม ,ฟ้า , อากาศ,การล่าช้าอันเนื่องมาจากสายการบิน และสถานการณ์ในต่างประเทศที่ทางคณะเดินทางในขณะนั้น เพื่อความปลอดภัยในการเดินทาง บริษัทฯ ได้มอบหมายให้ หัวหน้าทัวร์ผู้นำทัวร์ มีอำนาจตัดสินใจ ณ ขณะนั้นทั้งนี้การตัดสินใจ จะคำนึงถึงผลประโยชน์ของหมู่คณะเป็นสำคัญ

### อัตราค่าบริการ ปี 2568 รวมค่าทิปพนักงานขับรถ \* ไกด์ท้องถิ่น \* วิซ่ากรีซ

กำหนดการเดินทาง	ผู้ใหญ่ พักห้องละ 2 ท่าน	เด็กอายุต่ำกว่า 12 ปี พักกับผู้ใหญ่ 1 ท่าน	เด็กอายุต่ำกว่า 12 ปี พักกับผู้ใหญ่ 2 ท่าน (เสริมเตียง)	พักเดี่ยว
<b>11 – 20 เม.ย.2568</b>	<b>149,900</b>	<b>149,900</b>	<b>149,900</b>	<b>42,900</b>

**\*\*\* ท่านที่ต้องการที่นั่งตัวชั้นธุรกิจกรุณาติดต่อสอบถามราคาจากเจ้าหน้าที่ฝ่ายขาย \*\*\***

### อัตราค่าบริการนี้รวม

1. ค่าตัวเครื่องบินไป-กลับ กรุงเทพฯ-เตซาโลนิกี // เอเธนส์-กรุงเทพฯ (หรือสลับเมืองลงก่อนหลัง)
2. ค่าตัวเครื่องบินภายใน [ซานโตรินี-เอเธนส์](#) หรือสลับก่อนหลัง
3. ค่าเรือเฟอร์รี่ เอเธนส์ – มิโครนอส – ซานโตรินี
4. ค่ารถปรับอากาศนำเที่ยวตามระบุไว้ในรายการ พร้อมคนขับรถที่ชำนาญเส้นทาง กฎหมายในยุโรปไม่อนุญาตให้คนขับรถเกิน 12ชม./วัน
5. โรงแรมที่พักตามระบุหรือเทียบเท่าในระดับเดียวกัน โรงแรมส่วนใหญ่ในยุโรปจะไม่มีเครื่องปรับอากาศ เนื่องจากอยู่ในแถบที่มีอุณหภูมิต่ำและราคาโรงแรมจะปรับขึ้น 3-4 เท่าตัว หากวันเข้าพักตรงกับงานเทศกาลหรือการประชุมต่างๆ อันเป็นผลที่ทำให้ต้องมีการปรับเปลี่ยนย้ายเมือง โดยคำนึงถึงความเหมาะสมเป็นหลัก
6. ค่าอาหารที่ระบุในรายการ ให้ท่านได้ลิศรสกับอาหารท้องถิ่นในแต่ละประเทศ
7. ค่าบริการนำทัวร์โดยหัวหน้าทัวร์ผู้มีประสบการณ์นำเที่ยวให้ความรู้ และคอยดูแลอำนวยความสะดวกตลอดการเดินทาง
8. ค่าประกันสุขภาพและอุบัติเหตุในการเดินทางวงเงินท่านละ 1,000,000 บาท
9. ค่าน้ำดื่มบริการบนรถโค้ช
10. [ค่าพนักงานยกกระเป๋า](#) ณ โรงแรมที่พักตลอดการเดินทาง
11. [ค่าทิปพนักงานขับรถ, ไกด์ท้องถิ่นและบริการตลอดทั้งเส้นทาง](#)
12. [ค่าธรรมเนียมในการยื่นวีซ่ากรีซ \(เซงกัน\)](#) (ใช้เวลาในการดำเนินการ 25 วันไม่รวมวันหยุดเสาร์อาทิตย์)

## อัตราค่าบริการนี้ไม่รวม

1. ค่าภาษีมูลค่าเพิ่ม 7 % และค่าภาษีหัก ณ ที่จ่าย 3 %
2. ค่าใช้จ่ายส่วนตัว อาทิ ค่าโทรศัพท์, ค่าซักรีด, ค่าเครื่องคั้มและอาหารนอกเหนือจากที่ระบุในรายการ
3. ค่าฝากคืนของภาษีน้ำมันที่ทางสายการบินแจ้งเปลี่ยนแปลงกะทันหัน
4. ค่าทิปหัวหน้าทัวร์ โดยเฉลี่ย 100 บาท / ท่าน / วัน (หากท่านประทับใจในการเดินทาง)

## เงื่อนไขการสำรองที่นั่ง และการชำระเงิน

1. กรุณาจองล่วงหน้าพร้อมชำระงวดแรก 80,000 บาท ก่อนการเดินทาง พร้อมแฟกซ์สำเนาหน้าหนังสือเดินทาง Passport มายังบริษัท และค่าใช้จ่ายส่วนที่เหลือกรุณาชำระก่อนการเดินทางไม่น้อยกว่า 20 วัน มิฉะนั้นจะถือว่าท่านยกเลิกการเดินทาง
2. บริษัทฯ ขอสงวนสิทธิ์ยกเลิกการเดินทางก่อนล่วงหน้า 10 วัน ซึ่งจะเกิดขึ้นได้ก็ต่อเมื่อไม่สามารถทำรูปได้ อย่างน้อย 20 ท่าน และหรือ ผู้ร่วมเดินทางในคณะไม่สามารถผ่านการพิจารณาวีซ่าได้ครบ 20 ท่าน ซึ่งในกรณีนี้ ทางบริษัทฯ ยินดีคืนเงินให้ทั้งหมดหักค่าธรรมเนียมวีซ่า หรือจัดหาคณะทัวร์อื่นให้ ถ้าท่านต้องการ
3. บริษัทฯ ขอสงวนสิทธิ์ที่จะเปลี่ยนแปลงรายละเอียดบางประการในทัวร์นี้ เมื่อเกิดเหตุจำเป็น สุดวิสัย จนไม่อาจแก้ไขได้ และจะไม่รับผิดชอบใดๆ ในกรณีที่สูญหาย สูญเสียหรือได้รับบาดเจ็บ ที่นอกเหนือความ รับผิดชอบของหัวหน้าทัวร์และเหตุสุดวิสัยบางประการเช่น การนัดหยุดงาน ภัยธรรมชาติ การจลาจล ต่างๆ
4. เนื่องจากรายการทัวร์นี้เป็นแบบเหมาจ่ายเบ็ดเสร็จ หากท่านสละสิทธิ์การใช้บริการใดๆตามรายการ หรือถูกปฏิเสธการเข้า และออกประเทศไม่ว่าในกรณีใดก็ตาม บริษัทฯ ขอสงวนสิทธิ์ไม่คืนเงินในทุกกรณี
5. เมื่อท่านได้ชำระเงินมัดจำหรือทั้งหมด ไม่ว่าจะเป็นการชำระผ่านตัวแทนของบริษัทฯ หรือชำระโดยตรงกับทางบริษัทฯ ทางบริษัทฯ จะขอถือว่าท่านรับทราบและยอมรับในเงื่อนไขต่างๆของบริษัทฯ ที่ได้ระบุไว้โดยทั้งหมด

## หมายเหตุ

1. บริษัทฯ จะทำการยื่นวีซ่าของท่านก็ต่อเมื่อในคณะมีผู้สำรองที่นั่งครบ 15 ท่าน และได้รับคิวการตอบรับจากทางสถานทูต เนื่องจากบริษัทฯ จะต้องใช้เอกสารต่างๆที่เป็นรูปในการยื่นวีซ่า อาทิ ตัวเครื่องบิน ห้องพักที่คอนเฟิร์ม มาจากทางยุโรป ประกันการเดินทาง ฯลฯ ทางท่านจะต้องรอให้คณะครบ 15 ท่าน จึงจะสามารถยื่นวีซ่าให้กับทางท่านได้อย่างถูกต้อง
2. หากในช่วงที่ท่านเดินทางคิววีซ่ากรุ๊ปในการยื่นวีซ่าเต็ม ทางบริษัทต้องขอสงวนสิทธิ์ในการยื่นวีซ่าเดี่ยว ซึ่งทางท่านจะต้องเดินทางมายื่นวีซ่าด้วยตัวเอง ตามวัน และเวลานัดหมายจากทางสถานทูต โดยมีเจ้าหน้าที่ของบริษัทคอยดูแลและอำนวยความสะดวก
3. เอกสารต่างๆที่ใช้ในการยื่นวีซ่าท่องเที่ยวทวีปยุโรป ทางสถานทูตเป็นผู้กำหนดออกมา มิใช่บริษัททัวร์เป็นผู้กำหนด ท่านที่มีความประสงค์จะยื่นวีซ่าท่องเที่ยวทวีปยุโรป กรุณาจัดเตรียมเอกสารให้ถูกต้อง และครบถ้วนตามที่สถานทูตต้องการ เพราะจะมีผลต่อการพิจารณาวีซ่าของท่าน บริษัททัวร์เป็นแต่เพียงตัวกลาง และอำนวยความสะดวกในการยื่นวีซ่าเท่านั้น มิได้เป็นผู้พิจารณาว่าวีซ่าให้กับทางท่าน
4. **กรณีวีซ่าที่ท่านยื่นไม่ผ่านการพิจารณา และคณะสามารถออกเดินทางได้ ท่านจะต้องเสียค่าใช้จ่ายจริงที่เกิดขึ้นดังต่อไปนี้**
  - ค่าธรรมเนียมการยื่นวีซ่าและค่าดำเนินการ ทางสถานทูตจะไม่คืนค่าธรรมเนียมใดๆทั้งสิ้นแม้ว่าจะผ่านหรือไม่ผ่านการพิจารณา

- ค่ามัดจำตัวเครื่องบิน หรือตัวเครื่องบินที่ออกมาจริง ณ วันยื่นวีซ่า ซึ่งตัวเป็นเอกสารที่สำคัญในการยื่นวีซ่า หากท่านไม่ผ่านการพิจารณา ตัวเครื่องบินถ้าออกตัวมาแล้วจะต้องทำการ REFUND โดยจะมีค่าธรรมเนียมที่ท่านต้องถูกหักบางส่วน และส่วนที่เหลือจะคืนให้ท่านภายใน 45-60 วัน (ตามกฎหมายของแต่ละสายการบิน) ถ้ายังไม่ออกตัวท่านจะเสียแต่ค่ามัดจำตัวตามจริงเท่านั้น
  - ค่าห้องพักในทวีปยุโรป ถ้าคณะออกเดินทางได้ และท่านไม่ผ่านการพิจารณาวีซ่า ตามกฎหมายท่านจะต้องคืนค่ามัดจำห้องพัก 2 คืนแรกของการเดินทางหากท่านไม่ปรากฏตัวตามวันที่เข้าพัก ทางโรงแรมจะต้องยึดค่าห้องพัก 100% ในทันที ทางบริษัทจะแจ้งให้ท่านทราบ และมีเอกสารชี้แจงให้ท่านเข้าใจ
5. หากท่านผ่านการพิจารณาวีซ่า แล้วยกเลิกการเดินทางทางบริษัทขอสงวนสิทธิ์ในการยึดค่าใช้จ่ายทั้งหมด 100%
6. ทางบริษัทเริ่มต้น และจบ การบริการ ที่สนามบินสุวรรณภูมิ กรณีท่านเดินทางมาจากต่างจังหวัด หรือต่างประเทศ และจะสำรองตัวเครื่องบิน หรือพาหนะอย่างหนึ่งอย่างใดที่ใช้ในการเดินทางมาสนามบิน ทางบริษัทจะไม่รับผิดชอบค่าใช้จ่ายในส่วนนี้ เพราะเป็นค่าใช้จ่ายที่นอกเหนือจากโปรแกรมการเดินทางของบริษัท ฉะนั้นท่านควรจะให้กรุ๊ป FINAL 100% ก่อนที่จะสำรองยานพาหนะ

## เงื่อนไขการยกเลิก

1. ยกเลิกก่อนการเดินทาง 30 วัน – คืนค่าใช้จ่ายทั้งหมด ยกเว้นกรุ๊ปที่เดินทางช่วงวันหยุด หรือเงินค่ามัดจำที่ต้องการันตีที่นึ่งกับสายการบิน หรือ กรุ๊ปที่มีการการันตีค่ามัดจำที่หักโดยตรงหรือโดยการผ่านตัวแทนในประเทศ หรือต่างประเทศและไม่อาจขอคืนเงินได้ (ค่าใช้จ่ายตามความเป็นจริง)
2. ยกเลิกก่อนการเดินทาง 16 – 29 วันขึ้นไป – เก็บค่าใช้จ่าย 50 % ของราคาทัวร์
3. ยกเลิกก่อนการเดินทาง 1 – 15 วัน – เก็บค่าบริการทั้งหมด 100 %

## เอกสารที่ใช้ในการยื่นขอวีซ่า VISA

### (ต้องมาโชว์ตัวที่สถานทูตเพื่อสแกนลายนิ้วมือทุกท่าน)

1. หนังสือเดินทางที่เหลืออายุใช้งานไม่ต่ำกว่า 6 เดือน และมีหน้าพาสปอร์ตว่างอย่างน้อย 3 หน้า
2. รูปถ่ายสี (ต้องถ่ายไว้ไม่เกิน 6 เดือน จากหลังเป็นสีขาวเท่านั้น) 1.5 X 2.0 นิ้ว จำนวน 3 รูป ขึ้นอยู่กับประเทศที่จะเดินทาง
3. หลักฐานแสดงสถานะการทำงาน 1 ชุด
  - \* คำขาย หลักฐานทางการค้า เช่น ใบรับรองจากกระทรวงพาณิชย์หรือใบทะเบียนการค้าที่มีชื่อผู้เดินทาง อายุย้อนหลังไม่เกิน 3 เดือนนับจากเดือนที่จะเดินทาง \*พนักงานและผู้ถือหุ้น หนังสือรับรองการทำงานเป็นภาษาอังกฤษ ในการออกจดหมายรับรองกรุณาระบุคำว่า TO WHOM IT MAY CONCERN แทนการใช้ชื่อแต่ละสถานทูต
  - \* ข้าราชการและนักเรียน หนังสือรับรองจากต้นสังกัด หนังสือรับรองเป็นภาษาอังกฤษ
4. หลักฐานแสดงฐานะการเงินท่านละ 1 ฉบับ ( สถานทูตรับบัญชีออมทรัพย์เท่านั้น ส่วนบัญชีอื่นๆนอกจากออมทรัพย์และเอกสารแสดงทางการเงินอื่นๆ สามารถยื่นแนบเพิ่มเติมได้ ทั้งนี้เพื่อให้หลักฐานการเงินของท่านสมบูรณ์ที่สุด)
  - \* หนังสือรับรองจากธนาคาร ในการออกจดหมายรับรองกรุณาระบุคำว่า TO WHOM IT MAY CONCERN แทนการใช้ชื่อแต่ละสถานทูตพร้อม Statement และ สำเนาสมุดเงินฝาก ออมทรัพย์ โดยละเอียดทุกหน้า ย้อนหลัง 6 เดือน กรุณาสะกดชื่อให้ตรงกับหน้าพาสปอร์ต และหมายเลขบัญชีเล่มเดียวกับสำเนาที่ท่านจะใช้ยื่นวีซ่า (ใช้เวลาดำเนินการขอประมาณ 3-5 วันทำการ)

\* เด็กต้องทำเอกสารรับรองบัญชีจากทางธนาคารบิดาหรือมารดา

\* สามี-ภรรยาที่มีการจดทะเบียนสมรส สามารถใช้เอกสารการเงินร่วมกันได้ แต่ให้ทางธนาคารออกเอกสารแยกคนละชุด

5. กรณีเด็กอายุต่ำกว่า 20 ปีบริบูรณ์ / หากเด็กไม่ได้เดินทางกับบิดา/มารดาคนใดคนหนึ่ง หรือบิดามารดาไม่ได้เดินทางทั้งสองคน ต้องมีจดหมายยินยอมให้เดินทางไปต่าง ประเทศจากบิดา และ มารดา ซึ่งจดหมายต้องออกโดยที่ว่าการอำเภอ
6. สำเนาบัตรประชาชน หรือ สำเนาสูติบัตร 1 ชุด
7. สำเนาทะเบียนบ้าน 1 ชุด
8. สำเนาทะเบียนสมรส หรือ ทะเบียนหย่า 1 ชุด
9. สำเนาใบเปลี่ยนชื่อ-สกุล (ถ้ามี) 1 ชุด
10. การบิดเบือนข้อเท็จจริงประการใดก็ตามอาจจะถูกระงับมิให้เดินทางไปต่างประเทศในกลุ่มเชิงกั้นเป็นการถาวร และถึงแม้ว่าท่านจะถูกปฏิเสธวีซ่าสถานทูต ไม่คืนค่าธรรมเนียมที่ได้ชำระไปแล้วและหากต้องการขอยื่นคำร้องใหม่ก็ต้องชำระค่าธรรมเนียมใหม่ทุกครั้ง
11. หากสถานทูตมีการเรียกสัมภาษณ์ ทางบริษัทฯขอความร่วมมือในการเชิญท่านไปสัมภาษณ์ตามนัดหมายและโปรดแต่งกายสุภาพ ทั้งนี้ทางบริษัทฯ จะส่งเจ้าหน้าที่ไปอำนวยความสะดวก และประสานงานตลอดเวลาและหากสถานทูตขอเอกสารเพิ่มเติมทางบริษัทใคร่ขอรบกวนท่านจัดส่งเอกสารดังกล่าวเช่นกัน
12. กรณีที่ท่านยกเลิกการเดินทางหลังจากได้วีซ่าแล้ว ทางบริษัทฯขอสงวนสิทธิ์ในการแจ้งสถานทูตยกเลิกวีซ่าของท่าน เนื่องจากการขอวีซ่าในแต่ละประเทศจะถูกบันทึกไว้เป็นสถิติในนามของบริษัทฯ
13. ทางสถานทูตจะรับพิจารณาเฉพาะท่านที่มีเอกสารพร้อมและมีความประสงค์ที่จะเดินทางไปท่องเที่ยวยังประเทศตามที่ระบุเท่านั้น การปฏิเสธวีซ่าอันเนื่องมาจากหลักฐานในการขอยื่นวีซ่าปลอมหรือผิดวัตถุประสงค์ในการยื่นขอวีซ่าท่องเที่ยว ทางบริษัทฯ ขอสงวนสิทธิ์ในการคืนเงิน โดยจะหักค่าใช้จ่ายที่เกิดขึ้นจริงและจะคืนให้ท่านหลังจากทัวร์ออกเดินทางภายใน 30 วัน โปรแกรมการเดินทางอาจเปลี่ยนแปลงได้ตามความเหมาะสม ทั้งนี้จะคำนึงถึงประโยชน์และความปลอดภัยของผู้เดินทางเป็นหลัก