

H2
TOUR
เฮช ทู โอ ทัวร์



089-659-1717

Office 095-659-1717

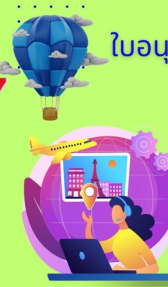
H2otour59@gmail.com

309/167 คอนโดลุมพินี ซิวว ชะอำ ต.ชะอำ อ.ชะอำ จ.เพชรบุรี 76120

ใบอนุญาตเลขที่ 11/08185



@h2otour59



2024

UNSEEN GEORGIA

8 วัน
5 คืน



Tbilisi Mtskheta Gudauri Kazbeki Gori Uplistsikhe Kutaisi Batumi



09 - 16 เม.ย.68 | 27 เม.ย. - 05 พ.ค.68 2 กรุ๊ปเท่านั้น

ส่องเรือทะเลดำ ชมความงดงามของอ่าวเมืองบาตุมิ เก็บครบทุกไฮไลท์สำคัญของประเทศจอร์เจีย

★ รับประทานอาหาร ณ ภัตตาคารอาหารจีน, ภัตตาคารอาหารไทย และ ภัตตาคารขึ้นน้ำอื่น ๆ มากมาย

★ พักค้างคืนที่ The Room Hotel วิวหลักล้าน ที่ตั้งอยู่บนเทือกเขาคาสเบก

ราคาเริ่มต้นเพียง

★ ดินเนอร์สุดหรู ณ ภัตตาคาร ที่ตั้งอยู่บนยอดเขาที่ Restaurant Funicular

73,900 บาท



ราคาและวันเดินทาง

ราคาทัวร์/ท่าน พักห้องละ 2-3 ท่าน	วันเดินทาง	ราคา ห้องพักเดี่ยวเพิ่ม
74,900. -	09 - 16 เมษายน 2568	15,000
73,900. -	27 เมษายน - 04 พฤษภาคม 2568	15,000

Join Land 44,900 (ไม่รวมตัวเครื่องบินระหว่างประเทศและตัวภายใน)

วันที่	กำหนดการเดินทาง	มื้ออาหาร			สถานที่พัก
		เช้า	กลางวัน	เย็น	
1	สนามบินสุวรรณภูมิ - กรุงอิสตันบูล	บริการอาหารบนเครื่อง			
2	กรุงอิสตันบูล - กรุงทบิลีซี				Clock Hotel 4 ดาว หรือเทียบเท่า มาตรฐานจอร์เจีย
3	กรุงทบิลีซี - เมืองมัทสเคตา - กรุงทบิลีซี				Clock Hotel 4 ดาว หรือเทียบเท่า มาตรฐานจอร์เจีย
4	กรุงทบิลีซี - เมืองคาสเบกี - เมืองกูดาจูรี				The Room Hotel 5 ดาว หรือเทียบเท่า มาตรฐานจอร์เจีย
5	เมืองคาสเบกี - เมืองโกรี - เมืองอัฟลิสต์ซิคเคห์ - เมืองคูโทซี				Kutaisi Inn Hotel 5 ดาว หรือเทียบเท่า มาตรฐานจอร์เจีย
6	เมืองคูโทซี - เมืองบาตูมี				Radisson Blu hotel 5 ดาว หรือเทียบเท่า มาตรฐานจอร์เจีย
7	เมืองบาตูมี - กรุงอิสตันบูล				
8	กรุงอิสตันบูล - กรุงเทพมหานคร		เดินทางถึงสนามบิน สุวรรณภูมิโดยสวัสดิภาพ		

วันที่ 1 ของการเดินทาง สนามบินสุวรรณภูมิ - กรุงเทพมหานคร

18.00 พบกันที่ เคาน์เตอร์เช็คอิน N ประตู 6-7 สายการบิน **เตอร์กิช แอร์ไลน์ TK** เจ้าหน้าที่บริษัทฯ คอยให้การต้อนรับและอำนวยความสะดวกทางด้านสัมภาระและเอกสารการเดินทางก่อนขึ้นเครื่อง

หมายเหตุ : เนื่องจากเป็นตั๋วโดยสารแบบตัวกรุ๊ป ที่นั่งทั้งหมดจะเป็นไปตามกำหนดของสายการบิน ทางบริษัทฯ ไม่สามารถรับประกันหรือระบุตำแหน่งที่นั่งได้ การจัดที่นั่งขึ้นอยู่กับดุลพินิจของสายการบินทั้งหมด หากลูกค้าท่านใดประสงค์จะเลือกที่นั่งโดยเฉพาะหลังจากออกตั๋วแล้ว สามารถซื้อที่นั่งได้ทาง website ของสายการบิน หรือแจ้งเจ้าหน้าที่ของบริษัทฯ เพื่อดำเนินการ

23.05 ออกเดินทางสู่ กรุงเทพมหานคร โดยสายการบิน **เตอร์กิช แอร์ไลน์** เที่ยวบินที่ **TK 69 (ใช้เวลาในการบิน ประมาณ 10.25 ชั่วโมง)**

วันที่ 2 ของการเดินทาง กรุงเทพมหานคร - กรุงทบิลีซี

05.20 เดินทางถึง กรุงเทพมหานคร ประเทศตุรเคีย (แวะเปลี่ยนเที่ยวบิน)

06.25 ออกเดินทางสู่ เมืองทบิลีซี โดยสายการบิน **เตอร์กิช แอร์ไลน์** เที่ยวบินที่ **TK 378 (ใช้เวลาในการบิน ประมาณ 1.55 ชั่วโมง)**

09.45 เดินทางถึงสนามบิน เมืองหลวง กรุงทบิลีซี TBILISI ประเทศจอร์เจีย

เที่ยง รับประทานอาหาร ณ ภัตตาคารจีน New Asia

นำท่านชม โบสถ์ตรีนิตี Holy Trinity Cathedral of Tbilisi หรือ ซามิบา Sameba Cathedral มีความหมายว่า โบสถ์พระตรีเอกานุภาพศักดิ์สิทธิ์ แห่งกรุงทบิลีซี หรือ อารามซามิบา ชื่อเรียกของคนท้องถิ่น เป็นวิหารหลักของชาวคริสต์นิกายจอร์เจีย นออร์โธดอกซ์ในกรุงทบิลีซี จากนั้นนำท่านสู่ Rustaveli Avenue เป็นถนนสายหลักในทบิลีซี เริ่มต้นจาก Liberty Square และเชื่อมต่อกับถนน Kostava ที่มีรถไฟใต้ดินวิ่งผ่าน ถนน Rustaveli เป็นหนึ่งในถนนที่ได้รับความนิยมมากที่สุดในกรุงทบิลีซี จากนั้นพาท่านชม The Chronicle of Georgia เป็นอนุสรณ์ขนาดยักษ์ที่ตั้งอยู่บนเนินเขามองลงมาสู่ทะเลสาบ Tbilisi Sea

17.00 พาคณะเดินทางเข้าโรงแรมที่พัก เพื่อพักผ่อนร่างกายและปรับสภาพให้ร่างกายสดชื่นพร้อมเที่ยว

ค่ำ รับประทานอาหาร ณ ภัตตาคารพื้นเมือง **Funicular Restaurant**

พิเศษ!! กับดินเนอร์สุดหรู อลังการ ณ ภัตตาคารที่ใหญ่ที่สุดหรูหราที่สุดในกรุง ทบิลีซี ที่ตั้งอยู่บนยอดเขา ท่านสามารถที่จะ



เห็นตัวเมืองทบิลีซีจากมุมสูงได้อย่างชัดเจน ภายในภัตตาคารตกแต่งหรูหราสุดอลังการ



ขอบคุณรูปภาพจาก Facebook Page : Restaurant Funicular

พักค้างคืน ที่ **Clock Hotel 4 ดาว** หรือเทียบเท่า มาตรฐานจอร์เจีย

วันที่ 3 ของการเดินทาง กรุงทบิลีซี - เมืองมิตสเคต้า - กรุงทบิลีซี

เช้า รับประทานอาหารเช้า ณ ห้องอาหารของโรงแรม

นำท่านออกเดินทางสู่ **เมืองมิตสเคต้า Mtskheta** (ระยะทาง 25 กิโลเมตร ใช้เวลาเดินทางประมาณ 30 นาที) ที่ตั้งอยู่ทางตอนเหนือของกรุงทบิลีซี ในจังหวัดคาร์ทลี่ ทางด้านตะวันออกของจอร์เจีย นำท่านชม **วิหารจวาริ Jvari Church** หรืออารามแห่งกางเขน ซึ่งเป็นวิหารในรูปแบบของคริสต์ศาสนา นิกายออร์ทอดอกซ์ ที่ถูกสร้างขึ้นในราวศตวรรษที่ 6 วิหารแห่งนี้ตั้งอยู่บนภูเขาที่แม่น้ำสองสายไหลมาบรรจบกันคือ แม่น้ำมิควารี และ แม่น้ำอาร์กี จากนั้นนำท่านสู่ **วิหารสเวติสโคเวลี Svetitskhoveli Cathedral** สัญลักษณ์ของการเปลี่ยนแปลงความเชื่อมานับถือศาสนาคริสต์ ซึ่งกลายมาเป็นศาสนาประจำชาติ เมื่อปี ค.ศ. 337 และเป็นสิ่งก่อสร้างในยุคโบราณที่มีขนาดใหญ่ที่สุดของจอร์เจีย สร้างขึ้นในคริสต์ศตวรรษ ที่ 11 ภายในมีภาพเขียนเฟรสโก ที่สวยมีความสวยงามเป็นอย่างมาก

เที่ยง

รับประทานอาหารกลางวัน ณ ภัตตาคารพื้นเมือง Tsiskvili Mtskheta Restaurant or Similar

หลังจากนั้น นำท่านกลับสู่กรุงทบิลีซี พาไปชมย่านเมืองเก่า ชมบริเวณ **โรงอาบน้ำแร่กำมะถัน Sulphur Baths** หรือภาษาจอร์เจียน เรียกว่า **Abanotubani (อะบานูอูบานี)** เป็นสถานที่สำหรับแช่น้ำพุร้อนที่มีแร่กำมะถัน ระหว่างทางท่านสามารถที่จะมองเห็นโบสถ์นิกายออร์ทอดอกซ์ที่เก่าแก่มากมาย นำท่านสู่ **ถนนชาร์เดนี Shardeni Street** จากนั้นนำท่านสู่ **สะพานแห่งอิสราภาพ The Bridge of Peace** สะพานคนเดินสไตล์โมเดิร์น สร้างขึ้นเมื่อปี ค.ศ. 2010 โดยใช้เหล็กและกระจกใส สร้างข้ามแม่น้ำมตควารี เพื่อเชื่อมฝั่งเมืองเก่าและเมืองใหม่ของกรุง ทบิลีซี จากนั้นนำท่านเดินต่อสู่สถานีกระเช้า เพื่อนำท่าน **ขึ้นกระเช้าไฟฟ้าสู่ ป้อมนาริกาล่า Narikala Fortress** ให้ท่านได้ชมป้อมปราการซึ่งเป็นป้อมโบราณที่ถูกสร้างในราวศตวรรษที่ 4 ในรูปแบบของซุริส ทซึเค หมายถึงรูปแบบที่ไม่มีความสมมาตรกันและต่อมาในราวศตวรรษที่ 7 สมัยราชวงศ์ซุมัยยาด ได้มีการก่อสร้างต่อขยายออกไปอีก และต่อมาในสมัยของกษัตริย์เดวิด (ปี ค.ศ. 1089-1125) ได้มีการสร้างเพิ่มเติมขึ้นอีกซึ่งต่อมาเมื่อพวกมองโกลได้เข้ามายึดครอง ก็ได้เรียกชื่อป้อมแห่งนี้ว่า **นาริน กาลา Narin Qala** ซึ่งมีหมายถึง **ป้อมอันเล็ก Little Fortness** และต่อมาบางส่วนก็ได้พังทลายลงเพราะว่าเกิดแผ่นดินไหว และได้ถูกรื้อทำลายลง ให้ท่านได้อิสระถ่ายภาพจากมุมสูงของป้อมจะเป็นมุมมองบริเวณตัวเมืองทบิลีซี ได้อย่างชัดเจน จากนั้นนำท่านสู่ **Tbilisi Mall** ห้างสรรพสินค้าที่มีชื่อเสียงของกรุงทบิลีซี

ค่ำ **รับประทานอาหารค่ำ พร้อมชมโชว์พื้นเมือง ณ ภัตตาคารพื้นเมือง Mravaljamieri**

พักค้างคืน ที่ Clock Hotel 4 ดาว หรือเทียบเท่า มาตรฐานจอร์เจีย



เช้า รับประทานอาหารเช้า ณ ห้องอาหารของโรงแรม

นำท่านเดินทางสู่ **ป้อมอนานูรี Ananuri Fortress** (ระยะทาง 57 กิโลเมตร ใช้เวลาเดินทางประมาณ 1.30 ชั่วโมง) ป้อมปราสาทที่ตั้งอยู่ริมฝั่งซ้ายของแม่น้ำอาร์กวี เป็นที่ประทับของ เอริสตาวิส หรือ ดยุคแห่งอาร์กวี ราชวงศ์ศักดินาผู้ปกครองดินแดนแห่งลุ่มแม่น้ำอาร์กวี และเป็นสมรภูมิรบแย่งชิงอำนาจกับเจ้าปกครองแคว้นอื่น ๆ หลายต่อหลายครั้ง ภายในป้อมปราการประกอบไปด้วยประสาธ 2 หลัง โบสถ์ 2 แห่ง คือ โบสถ์แม่พระผู้พรหมจรรย์ และ โบสถ์แม่พระเสด็จขึ้นสวรรค์ (อัสสัมชัญ) และที่ฝังศพของดยุคแห่งอาร์กวี ซึ่งเป็นสถาปัตยกรรมแบบจอร์เจีย **จากนั้น** นำท่านออกเดินทางสู่ **เมืองกูตาอูรี Gudauri** (ระยะทาง 39 กิโลเมตร ใช้เวลาเดินทางประมาณ 1 ชั่วโมง) เพื่อนำท่านไปยัง **อนุสาวรีย์มิตรภาพจอร์เจีย Russia Georgia Friendship Monument** หรือสนธิสัญญา **Georgievsk Monument** (ระยะทาง 35 กิโลเมตร ใช้เวลาเดินทางประมาณ 1 ชั่วโมง) เป็นอนุสาวรีย์ที่สร้างขึ้นในปี 1983 เพื่อเฉลิมฉลองร้อยปีของสนธิสัญญา **Georgievsk** และมิตรภาพที่ต่อเนื่องระหว่างโซเวียต จอร์เจีย กับ โซเวียต รัสเซีย ให้ท่านได้ภาพเป็นที่ระลึกได้ตามอัธยาศัย

**เที่ยง** รับประทานอาหารกลางวัน **Qumli Restaurant or Similar**

จากนั้นนำท่านเดินทางสู่ **เมืองคาซเบกี Kazbeki** (ระยะทาง 197 กิโลเมตร ใช้เวลาเดินทางประมาณ 4 ชั่วโมง) หรือปัจจุบันเรียกว่า **เมืองสเตรปัสมินดา Stepansminda** ชื่อนี้เปลี่ยนเมื่อปี 2006 หลังจากนักบุญนิกายออร์ทอด็อกซ์ ชื่อ สเตฟาน ได้มาพำนักอาศัยและก่อสร้างสถานที่สำหรับจำศีลภาวนาขึ้น เป็นเมืองเล็ก ๆ ตั้งอยู่ริมฝั่งแม่น้ำเทอร์กี ถือเป็น **ศูนย์กลางทางการท่องเที่ยวบนเทือกเขาคอเคซัส Caucasus** ที่สำคัญของประเทศจอร์เจีย มีภูมิทัศน์ที่สวยงามโดยรอบ และเป็นจุดชมวิวของยอดเขาคาซเบกีอีกด้วยนำท่าน **ขึ้นรถ 4WD (รถขับเคลื่อน 4 ล้อ)** เพื่อเข้าสู่ใจกลางหุบเขาคอเคซัส **Caucasus** นำท่านชมความสวยงามของ **โบสถ์เกอร์เกตี Gergeti Trinity Church** หรือเรียกว่า **โบสถ์สเตรปัสมินดา ซาเมบา Tsminda Sameba Church** สร้างด้วยหินแกรนิตขนาดใหญ่ สร้างขึ้นในศตวรรษที่ 14 เป็นโบสถ์ชื่อดังกลางหุบเขาคอเคซัส และเป็นสัญลักษณ์ที่สำคัญของประเทศจอร์เจียตั้งอยู่บนเทือกเขาคาซเบกี ที่ระดับความสูงจากน้ำทะเล 2,170 เมตร เป็นจุดชมวิวยอดเขา **Kazbeg** หนึ่งในยอดเขาที่สวยงามที่สุดของเทือกเขาคอเคซัส **(* ในกรณีที่มีหิมะตกหนัก จนไม่สามารถเดินทางได้ ทางบริษัทฯ ขอสงวนสิทธิ์ปรับเปลี่ยนโปรแกรมตามความเหมาะสม *)** ให้ท่านได้อิสระถ่ายภาพกับวิวทิวทัศน์ที่สวยงาม เช็ดอิน ต็มด้ากับอากาศที่แสนบริสุทธิ์ จากนั้น นำท่านออกเดินทางกลับสู่เมืองกูตาอูรี เพื่อพักแรมที่เมืองนี้

ค่ำ รับประทานอาหารค่ำ ณ ห้องอาหารของโรงแรม

พักค้างคืน ที่ **The Room Hotel 5 ดาว** หรือเทียบเท่า มาตรฐานจอร์เจีย

เช้า รับประทานอาหารเช้า ณ ห้องอาหารของโรงแรม

นำท่านเดินทางสู่ **เมืองโกรี Gori** (ระยะทาง 149 กิโลเมตร ใช้เวลาเดินทางประมาณ 3 ชั่วโมง) อดีตเป็นเมืองอุตสาหกรรมและเกษตรกรรม

ในยุคการปกครองโดยสหภาพโซเวียต และเป็นบ้านเกิดของ **โจเซฟสตาลิน Joseph Stalin** จอมเผด็จการที่ทรงอิทธิพลและอันตรายที่สุดคนหนึ่งของโลกในช่วงศตวรรษที่ 20

เที่ยง รับประทานอาหารกลางวัน ณ ภัตตาคารพื้นเมือง **Shin Da Gori Restaurant**



ขอบคุณรูปภาพจาก Facebook Page : Shin da Gori

นำท่านเข้าชม **พิพิธภัณฑสถานโจเซฟ สตาลิน Joseph Stalin State Museum** ซึ่งตั้งอยู่ในจัตุรัสกลางเมืองโกรี Gori อดีตเป็นผู้ปกครองสหภาพโซเวียตนั่นเอง พิพิธภัณฑสถานแห่งนี้เป็นที่เก็บรวบรวมเรื่องราวของสตาลินไว้อย่างมากมาย โดยแบ่งออกเป็น 3 โซนด้วยกัน ได้แก่ **Stalin's House, Stalin Museum, Stalin's Railway Carriage** ได้เวลาพอสมควรนำท่านเดินทางสู่ **เมืองอัปลิสต์ซิคเค่ Uplistsikhe** (ระยะทาง 15 กิโลเมตร ใช้เวลาเดินทางประมาณ 30 นาที) นำท่านชม **Uplistsikhe Cave** หนึ่งในเมืองถ้ำเก่าแก่ของจอร์เจีย ที่ตามประวัติศาสตร์ของชาวจอร์เจียได้มีการจดบันทึกเรื่องราวไว้ว่า ณ เมืองถ้ำแห่งนี้ได้มีการตั้งถิ่นฐานในดินแดนแถบนี้กว่า 3,000 ปี



นำท่านเดินทางสู่ **เมืองคูไทซี Kutaisi** (ระยะทาง 157 กิโลเมตร ใช้เวลาเดินทางประมาณ 3 ชั่วโมง) เป็นเมืองที่มีขนาดใหญ่เป็นอันดับสองของประเทศจอร์เจีย และเคยเป็นเมืองหลวงเก่าแก่ของอาณาจักร **โคลชีส Colchis** หรืออาณาจักรจอร์เจียน



ค่ำ รับประทานอาหารค่ำ ณ ห้องอาหารภายในโรงแรม

พักค้างคืน ที่ **Kutaisi Inn Hotel 5 ดาว** หรือเทียบเท่า มาตรฐานจอร์เจีย

เช้า รับประทานอาหารเช้า ณ ห้องอาหารของโรงแรม

นำท่านชม โบสถ์เบกราติ Bagrati Church โบสถ์ออร์โธดอกซ์ที่ใหญ่ที่สุดในประเทศจอร์เจีย และมีความสำคัญทางศาสนาและวัฒนธรรมจนได้ขึ้นทะเบียนเป็นมรดกโลก เป็นที่เรียบบรรยากาศ โบสถ์แห่งนี้ถูกสร้างขึ้นมาตั้งแต่ศตวรรษที่ 11 ตอนที่รบได้รับชัยชนะ จากนั้นนำท่านชม อารามเกลตาติ Gelati Monastery อารามหลวงของเมือง ถูกสร้างขึ้นตามพระประสงค์ของกษัตริย์เดวิดที่ 4 กษัตริย์ผู้ปกครองประเทศจอร์เจีย ในช่วงศตวรรษที่ 10-11 โดยที่อารามนั้นจะประกอบไปด้วยโบสถ์ 2 แห่ง คือ โบสถ์พระแม่มาเรีย และโบสถ์เซนต์จอร์จ-เซนต์นิโคลัส จากนั้นนำท่าน **เดินเล่น ซิลด์ ซิลด์ ชมสินค้าพื้นเมือง** หาซื้อของฝากของที่ระลึกติดไม้ติดมือกันที่ตลาด Fruit Market ตลาดแห่งนี้มีสินค้าให้ท่านได้เลือกซื้อได้มากมาย โดยเฉพาะสินค้าพื้นเมือง โดยเฉพาะอย่างยิ่ง ไวน์ ขนม และผลไม้ ที่มีวางขายเป็นจำนวนมาก จนได้รับฉายาว่า **Colorful Market** ก็เนื่องจากมี ผลไม้นานาพันธุ์ที่มีสีสันสดใสวางขายเรียงรายกันอย่างสวยงาม

เที่ยง รับประทานอาหารไทย ณ ภัตตาคารอาหาร **Siam Thai**

เดินทางต่อไปยัง **เมืองบาตุมิ Batumi** (ระยะทาง 157 กิโลเมตร ใช้เวลาเดินทางประมาณ 3 ชั่วโมง) ซึ่งเป็นเมืองท่าชายทะเลและเป็นหนึ่งในเมืองเศรษฐกิจที่สำคัญของประเทศจอร์เจีย ตัวเมืองบาตุมินั้นตั้งอยู่ติดทะเลดำ อยู่ทางทิศตะวันตกเฉียงใต้ของประเทศ เมืองบาตุมิยังได้รับการสนับสนุนให้เป็นเมืองท่องเที่ยวตั้งแต่ปี ค.ศ. 2010 เป็นต้นมา โดยได้มีการปรับปรุงโฉมตัวอาคารและตัวเมืองเก่า ซึ่งมีโรงแรมที่มีระดับมาตรฐานเช่นโรงแรมสากลเปิดใหม่เพิ่มขึ้นตลอดเวลา เพื่อรองรับการขยายตัวของการท่องเที่ยวในอนาคตที่นับวันจะมียอดนักท่องเที่ยวเพิ่มมากขึ้นทุกปี จากนั้นนำท่าน **ล่องเรือทะเลดำ** ชมความงดงามของอ่าวเมืองบาตุมิ สาเหตุที่ได้ชื่อว่าทะเลดำก็เนื่องจากดินโคลนบริเวณชายฝั่งนั้น เป็นดินทรายของทะเลแห่งนี้เป็นสีดำ อันเนื่องมาจากสารไฮโดเจนซัลไฟด์นั่นเอง ท่านจะได้สัมผัสถึงความเจริญเติบโตของเมืองบาตุมิไม่ว่าจะเป็นโรงแรมที่มีขนาดใหญ่ตั้งตระหง่านให้เห็นอย่างชัดเจน เช่นโรงแรม **Radisson Blue Batumi** หรือว่าจะเป็นชิงช้าสวรรค์ขนาดยักษ์ เป็นภาพที่มีความสวยงามแปลกตาสำหรับนักท่องเที่ยว นำท่านแวะ ถ่ายรูปกับ **รูปปั้นอาลี และ นีโน่ Ali and Nino Moving Sculptures** รูปปั้นพิเศษมีความสูง 8 เมตร ตั้งอยู่ริมทะเลดำ รูปปั้นหญิงชายคู่นี้สามารถที่จะเคลื่อนไหวได้ทุกๆ สำหรับจุดประสงค์ที่สร้างรูปปั้นนั้นก็เพื่อแสดงถึงความรักของหนุ่มสาวที่มีความแตกต่างกันทางด้านเชื้อชาติ ศาสนา และยังแสดงให้เห็นถึงสันติภาพระหว่างประเทศจอร์เจีย และ ประเทศอาร์เซอร์ไบจานอีกด้วย

ค่ำ รับประทานอาหารค่ำ ณ ภัตตาคารอาหารพื้นเมือง **Alaverdi Rantuarant**

พักค้างคืน ที่ **Radisson Blu hotel 5 ดาว** หรือเทียบเท่า **มาตรฐานจอร์เจีย**



วันที่ 7 ของการเดินทาง เมืองบาตูมี - กรุงอิสตันบูล

เช้า รับประทานอาหารเช้า ณ ห้องอาหารของโรงแรม

นำท่านเดินทางสู่น้ำตก เป็นหนึ่งในน้ำตกที่ได้รับความนิยมมากที่สุดในจอร์เจีย ตั้งอยู่ใน Adjara ในหมู่บ้าน Makhuntseti คุณสามารถเยี่ยมชมน้ำตก Makhuntsiti ได้ตลอดทั้งปี ที่นี่คุณสามารถซื้อผลิตภัณฑ์จากธรรมชาติในท้องถิ่นได้ เช่น น้ำผึ้ง Churchkhela และอื่นๆ... ระหว่างทางก็มีอาหารจานด่วนด้วย

เที่ยง รับประทานอาหารกลางวัน ณ ภัตตาคารพื้นเมือง *Fish Restaurant*

นำท่านเที่ยวชมย่าน จตุรัสปิอาซซา Piazza Square หนึ่งในจัตุรัสที่สำคัญของเมืองบาตูมี ภายในจัตุรัสจะรายล้อมไปด้วยร้านอาหาร ร้านกาแฟน่ารัก มากมายอยู่ทั่วไป มีเนื้อที่กว่า 5,700 ตารางเมตร มีประชากรราว 200,000 คน ตั้งอยู่ใกล้กับทะเลดำ สถาปัตยกรรมส่วนใหญ่ได้รับแรงบันดาลใจมาจากประเทศอิตาลี โดยจะสังเกตได้จากภาพโมเสกและงานกระจกสีต่าง ๆ ที่หาดูได้ตามอาคารโดยรอบจัตุรัส



17.30 ได้เวลาพอสมควรนำท่านเดินทางสู่สนามบิน เมืองบาตูมี

22.05 ออกเดินทางสู่ กรุงอิสตันบูล โดยสายการบิน เทอร์กิช แอร์ไลน์ เที่ยวบินที่ **TK 393**
(ใช้เวลาในการบิน ประมาณ 1 ชั่วโมง)

23.15 เดินทางถึงสนามบิน กรุงอิสตันบูล เพื่อรอเปลี่ยนเที่ยวบิน

วันที่ 8 ของการเดินทาง กรุงอิสตันบูล - กรุงเทพมหานคร

01.35 ออกเดินทางสู่ กรุงเทพมหานคร โดยสายการบิน เทอร์กิช แอร์ไลน์ เที่ยวบินที่ **TK 68**
(ใช้เวลาในการบิน ประมาณ 9.35 ชั่วโมง)

15.25 เดินทางถึงสนามบิน สุวรรณภูมิ โดยสวัสดิภาพ พร้อมความประทับใจ

END OF SERVICE



เนื่องจากราคานี้เป็นราคาโปรโมชั่น จึงไม่มีราคาสำหรับเด็ก และต้องเดินทางไป-กลับ พร้อมกรุ๊ปเท่านั้น

ราคาอาจมีการปรับขึ้น - ลง ตามราคาน้ำมันที่ปรับขึ้นลง แต่จะปรับตามความเป็นจริงที่ สายการบินประกาศปรับ และที่มีเอกสารยืนยันเท่านั้น

ชั้นธุรกิจเพิ่มเงินจากราคาทัวร์ เริ่มต้นที่ท่านละ 135,000.- บาท
(ราคาสามารถยืนยันได้ก็ต่อเมื่อนั่ง CONFIRM เท่านั้น)

*** เกี่ยวกับที่นั่งบนเครื่องบิน เนื่องจากตัวโดยสารเป็นตั๋วกรุ๊ป (ราคาพิเศษ) สายการบินจึงขอสงวนสิทธิ์ในการเลือกที่นั่งบนเครื่องบินทุกกรณี แต่ทางบริษัทจะพยายามให้มากที่สุด ให้ลูกค้าที่มาด้วยกันได้นั่งด้วยกัน หรือ ใกล้กันให้มากที่สุดเท่าที่จะสามารถทำได้ ***



ข้อแนะนำบางประการที่ต้องแจ้ง ให้นักท่องเที่ยวทราบก่อนการเดินทาง



สำหรับห้องพักแบบ 3 เตียง มีบริการเฉพาะบางโรงแรมเท่านั้น กรณีเดินทางเป็น
ผู้ใหญ่ 3 ท่าน บริษัทฯ ขอแนะนำให้นักท่องเที่ยวเปิดห้องพัก เป็น 2 ห้องแทน
จะสะดวกกับนักท่องเที่ยวมากกว่า



กรณีเดินทางเป็นตั๋วกรุ๊ป หากออกตั๋วแล้ว นักท่องเที่ยวไม่สามารถขอคืนเงินได้และ
ไม่สามารถเปลี่ยนวันเดินทางได้



กระเป๋าเดินทางเพื่อโหลด สำหรับชั้นท่องเที่ยว ท่านละ 1 ใบ (น้ำหนักไม่เกิน 30 กก.)
กระเป๋าทือขึ้นเครื่อง HAND CARRY (น้ำหนักไม่เกิน 7 กก.)



เงื่อนไขการจองทัวร์

การชำระเงิน

งวดที่ 1 : สำรองที่นั่งมัดจำท่านละ 20,000.- บาท ภายใน 3 วันหลังจากทำการจอง
งวดที่ 2 : ชำระส่วนที่เหลือทั้งหมด ภายใน 45 วันล่วงหน้าก่อนออกเดินทาง

กรณียกเลิกการจองทัวร์

ยกเลิกก่อนการเดินทาง 45 วัน ไม่เก็บค่าใช้จ่าย (สงกรานต์-ปีใหม่ 60 วัน)
ยกเลิกก่อนการเดินทาง 30 - 44 วัน หักเงิน 20,000+ค่าวีซ่า (ถ้ามี) (สงกรานต์-ปีใหม่ 50 วัน)
ยกเลิกก่อนการเดินทาง 01 - 29 วัน หักค่าใช้จ่าย 100% (สงกรานต์-ปีใหม่ 40 วัน)

*****รายการท่องเที่ยวอาจเปลี่ยนแปลงได้ ทั้งนี้โดยคำนึงถึงประโยชน์ของลูกค้าเป็นสำคัญ*****



อัตราค่าบริการนี้รวมถึง



ตัวเครื่องบินไป-กลับ
ชั้นนักท่องเที่ยว
สายการบิน เอมิเรตส์ แอร์ไลน์



ค่าภาษีสนามบิน, ค่าภาษีน้ำมัน,
ค่าประกันภัยทางอากาศ
ค่าภาษีประเทศตุรกี



ค่าประกันภัยการเดินทาง
วงเงิน 1,000,000.- บาท
(ไม่ครอบคลุมผู้ที่มีอายุเกิน 85 ปี)



ค่าที่พักตลอดการเดินทาง
(พักห้องคู่)



ค่าอาหารทุกมื้อที่ระบุ
ในโปรแกรม



น้ำดื่มบริการบนรถ
วันละ 1 ขวดต่อกัน



ค่าพาหนะ หรือ รถรับ-ส่ง
ระหว่างนำเที่ยว



ค่าเข้าชมสถานที่
ทุกแห่งตามโปรแกรม



เจ้าหน้าที่ไกด์คนไทยอำนวยความสะดวกตลอดการเดินทาง



อัตราค่าบริการนี้ไม่รวมถึง



ค่าใช้จ่ายส่วนตัว อาทิ
ค่าชกรีด, ค่าโทรศัพท์,
ค่าแพคเกจ, เครื่องดื่มมินิบาร์
และค่าใช้จ่ายอื่น ๆ ที่ไม่ได้ระบุ



ค่าภาษีมูลค่าเพิ่ม 7%
และภาษีหัก ณ ที่จ่าย 3%



ค่าทิปไกด์ท้องถิ่น
ค่าทิปคนขับรถ
ค่าทิปหัวหน้าทัวร์ไทย
(80 USD)

หมายเหตุ

- ◆ บริษัทฯ ขอสงวนสิทธิ์ในการยกเลิกการเดินทาง ในกรณีที่ผู้เดินทางต่ำกว่า 15 ท่าน โดยจะแจ้งให้ผู้เดินทางทราบล่วงหน้า อย่างน้อย 20 วัน ก่อนการเดินทาง
- ◆ บริษัทฯ ขอสงวนสิทธิ์ในการเปลี่ยนแปลงรายการท่องเที่ยว กรณีที่เกิดเหตุจำเป็นสุดวิสัย อาทิ การล่าช้าของสายการบิน การนัดหยุดงาน การประท้วง ภัยธรรมชาติ การก่อกบฏจลาจล อุบัติเหตุ ปัญหาการจราจร ฯลฯ ทั้งนี้จะคำนึงและรักษาผลประโยชน์ของผู้เดินทางไว้ให้ได้มากที่สุด
- ◆ เนื่องจากการท่องเที่ยวนี้เป็นการชำระแบบเหมาจ่ายกับบริษัทตัวแทนในต่างประเทศ ท่านไม่สามารถที่จะเรียกร้องเงินคืน ในกรณีที่ท่านปฏิเสธหรือสละสิทธิ์ ในการใช้บริการที่ทางทัวร์จัดให้ ยกเว้นท่านได้ทำการตกลง หรือ แจ้งให้ทราบ ก่อนเดินทาง
- ◆ บริษัทฯ จะไม่รับผิดชอบค่าใช้จ่ายที่เกิดขึ้น หากท่านถูกปฏิเสธการตรวจคนเข้าเมือง และไม่คืนเงินค่าทัวร์ที่ท่านชำระมาแล้ว หากท่านถูกปฏิเสธการเข้าเมือง อันเนื่องจากการกระทำที่ส่อไปในทางผิดกฎหมาย หรือการหลบหนีเข้าเมือง
- ◆ ในกรณีที่ท่านจะใช้หนังสือเดินทางราชการ (เล่มสีน้ำเงิน) เดินทางกับคณะ บริษัทฯ ขอสงวนสิทธิ์ที่จะไม่รับผิดชอบ หากท่านถูกปฏิเสธการเข้าหรือออกนอกประเทศใดประเทศหนึ่ง เพราะโดยปกตินักท่องเที่ยวใช้หนังสือเดินทางบุคคลธรรมดา เล่มสีเลือดหมู
- ◆ หากในคณะของท่านมีผู้ต้องคอยดูแลเป็นพิเศษที่ต้องนั่งรถเข็น WHELLCHAIR, เด็ก, ผู้สูงอายุ, มีโรคประจำตัวหรือไม่สะดวกในการเดินทางท่องเที่ยวในระยะเวลาเกินกว่า 4-5 ชั่วโมงติดต่อกัน ท่านและสมาชิกภายในครอบครัวของท่านจะต้องให้การดูแลสมาชิกภายในครอบครัวของท่านเอง เนื่องจากการเดินทางเป็นหมู่คณะ หัวหน้าทัวร์มีความจำเป็นที่จะต้องคอยดูแลคณะทัวร์ทั้งหมด

รายการท่องเที่ยวนี้เป็นแพคเกจทัวร์ที่รวมกิจกรรมตามที่แจ้ง ทางบริษัทเลือกสิ่งที่เหมาะสมและดีที่สุดสำหรับลูกค้า หากท่านตัดสินใจเลือกใช้บริการอื่นใดนอกจากรายการที่บริษัทกำหนดบริษัทขอสงวนสิทธิ์ในการรับผิดชอบเรื่องความปลอดภัยในชีวิตและทรัพย์สินของท่าน

ข้อมูลเกี่ยวกับตัวเครื่องบินที่ควรทราบ

- ◆ ในการเดินทางเป็นหมู่คณะผู้โดยสารจะต้องเดินทางไป-กลับหากท่านต้องการเลื่อนวันเดินทางกลับ ท่านจะต้องชำระค่าใช้จ่ายส่วนต่างที่สายการบินเรียกเก็บโดยสายการบิน เป็นผู้กำหนดซึ่งทางบริษัทฯ ไม่สามารถเข้าไปแทรกแซงได้และในกรณีที่ยกเลิกการเดินทางถ้าทางบริษัท ได้ออกตัวเครื่องบินไปแล้วผู้เดินทางต้องรอ REFUND ตามระบบของสายการบินเท่านั้น (ในกรณีที่ตัวเครื่องบินสามารถทำการ REFUND ได้เท่านั้น)
- ◆ ท่านที่จะออกตัวเครื่องบินภายในประเทศเช่นเชียงใหม่ภูเก็ตหาดใหญ่ฯลฯ โปรดแจ้งฝ่ายขายก่อนเพื่อขอคำยืนยันว่าทัวร์นั้นๆยืนยันการเดินทางแน่นอนหากท่านออกตัวภายในประเทศโดยไม่ได้รับการยืนยันจาก พนักงานแล้วทัวร์นั้นยกเลิกบริษัทฯ ไม่สามารถรับผิดชอบค่าใช้จ่ายใดๆที่เกี่ยวข้องกับตัวเครื่องบินภายในประเทศได้
- ◆ ที่นั่ง LONG LEG โดยปกติจะอยู่บริเวณประตูทางออกฉุกเฉิน ซึ่งคุณสมบัติของผู้ที่จะนั่งที่ทางสายการบินกำหนดไว้ เช่น ต้องเป็นผู้ที่มีร่างกายแข็งแรงและสามารถช่วยเหลือผู้อื่นได้อย่างรวดเร็ว ในกรณีที่เครื่องบินมีเหตุขัดข้องตัวอย่างเช่น สามารถเปิดประตูฉุกเฉินได้ (ประตูฉุกเฉินมีน้ำหนักประมาณ 20 กิโลกรัม) มีผู้ใช้ที่ปัญหาทางด้านสุขภาพร่างกาย และที่สำคัญอำนาจในการตัดสินใจในการอนุมัติเรื่องที่นั่ง LONG LEG นั้น จะขึ้นอยู่กับเจ้าหน้าที่เช็คอินของทางสายการบินเท่านั้น บริษัทฯ ไม่สามารถอนุญาตได้เมื่อท่านจองทัวร์และชำระมัดจำแล้วหมายถึงท่านยอมรับในข้อความและเงื่อนไขที่บริษัทฯ แจ้งแล้วข้างต้น

ข้อมูลเกี่ยวกับโรงแรมและห้องพักที่ควรทราบ

- ◆ ห้องพักในโรงแรมเป็นแบบห้องพักคู่ TWIN/DOUBLE ในกรณีที่ท่านมีความประสงค์จะพักแบบ 3 ท่าน / 3 เตียง TRIPLE ROOM ขึ้นอยู่กับข้อกำหนดของห้องพักและรูปแบบของห้องพักของแต่ละโรงแรมซึ่งมักมีความแตกต่างกัน ซึ่งอาจจะทำให้ท่านไม่ได้ห้องพักติดกันตามที่ต้องการหรือ อาจไม่สามารถจัดห้องที่พักแบบ 3 เตียงได้
- ◆ โรงแรมหลายแห่งในประเทศตุรเคีย ในช่วงที่เป็นฤดูหนาว จะไม่เปิดเครื่องปรับอากาศ จะเปิดให้บริการเฉพาะช่วงฤดูร้อนเท่านั้น
- ◆ โรงแรมส่วนใหญ่จะไม่มีเจ้าหน้าที่คอยยกกระเป๋า หรือบางโรงแรมอาจจะไม่มีแต่จะไม่เพียงพอต่อลูกค้าที่เข้าพัก ดังนั้นเพื่อความสะดวกและรวดเร็ว ท่านสามารถยกกระเป๋าของท่านเข้าห้องพักของท่านเองจะเป็นการดีที่สุดแต่ถ้าไม่สะดวกเจ้าหน้าที่จะบริการนำกระเป๋าไปวาง ยังหน้าห้องพักของท่านแต่จะใช้เวลานานพอสมควร
- ◆ โรงแรมระดับ 5 ดาว ที่ระบุไว้ในโปรแกรมเดินทางนั้น บางโรงแรมอาจจะไม่เทียบเท่ากับมาตรฐาน 5 ดาว สากลระดับของโรงแรมที่ระบุนั้นเป็นการจัดอันดับของการท่องเที่ยวประเทศตุรเคีย
- ◆ ในกรณีที่มีการจัดประชุมนานาชาติ TRADE FAIR เป็นผลให้ค่าโรงแรมสูงขึ้น 3-4 เท่าตัว บริษัทฯ ขอสงวนสิทธิ์ในการปรับเปลี่ยนหรือย้ายเมืองเพื่อให้เกิดความเหมาะสม

ข้อมูลเกี่ยวกับกระเป๋าเล็กถือติดตัวขึ้นเครื่องบินที่ควรทราบ

- ◆ กรณำของมีคมทุกชนิด ใส่ในกระเป๋าใบเล็กที่จะถือขึ้นเครื่องบินเช่นมีดพับกรรไกรตัดเล็บทุกขนาดตะไบเล็บ เป็นต้น กรุณาใส่ในกระเป๋าเดินทางใบใหญ่ ห้ามนำติดตัวขึ้นบนเครื่องบินโดยเด็ดขาด
- ◆ วัตถุที่เป็นลักษณะของเหลว อาทิครีม โลชั่น น้ำหอม ยา สีสัน เจลสเปรย์ และเหล้า เป็นต้น จะถูกทำการตรวจอย่างละเอียดอีกครั้งโดยจะอนุญาต ให้ถือขึ้นเครื่องได้ไม่เกิน 10 ชิ้น ในบรรจุภัณฑ์ละไม่เกิน 100 ML. แล้วใส่รวมเป็นที่เดียวกันในถุงใสพร้อมที่จะสำแดงต่อเจ้าหน้าที่รักษาความปลอดภัยตามมาตรการองค์การการบินพลเรือนระหว่างประเทศ (ICAO)
- ◆ หากท่านซื้อสินค้าปลอดภาษีจากสนามบินจะต้องปิดผนึกถุงโดยระบุวันเดินทางเที่ยวบินจึงสามารถนำขึ้นเครื่องได้และห้ามมีร่องรอยการเปิดปากถุงโดยเด็ดขาด

ข้อมูลเกี่ยวสัมภาระและค่าพนักงานยกสัมภาระที่ควรทราบ

- ◆ สำหรับน้ำหนักของสัมภาระที่ทางสายการบินอนุญาตให้โหลดใต้ท้องเครื่องบินคือ 30 กิโลกรัม
- ◆ สำหรับกระเป๋าสัมภาระที่ทางสายการบินอนุญาตให้นำขึ้นเครื่องได้ต้องมีน้ำหนักไม่เกิน 7 กิโลกรัม
- ◆ พนักงานยกกระเป๋าของโรงแรมในประเทศตุรเคีย นั้น ส่วนใหญ่จะมีไม่เพียงพอ ในกรณีที่ท่านต้องการจะได้กระเป๋าที่รวดเร็ว ขอแนะนำว่าท่านสามารถนำกระเป๋าขึ้นห้องด้วยตนเองจะเป็นการดีที่สุด แต่ถ้าไม่รีบร้อนทางมัคคุเทศก์ชาวไทย และมัคคุเทศก์ท้องถิ่นจะบริการยกกระเป๋าไปวางไว้หน้าห้องพักของท่าน