



089-659-1717

Office 095-659-1717

H2otour59@gmail.com

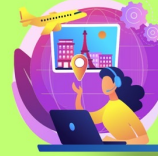
309/167 คอนโดลุมพินี ชิววี่ ซะอำ ต.ชะอำ อ.ชะอำ จ.เพชรบุรี 76120



ใบอนุญาตเลขที่ 11/08185



@h2otour59



2024

GEORGIA IN MY MIND 8 DAYS

เที่ยวจอร์เจียแบบไม่ย้อนเส้นทาง จัดเต็มเที่ยวที่ต้องห้ามพลาด
ล่องเรือชมทะเลดำ นั่งรถ4WDคาซเบกกี ขึ้นกระเช้าป้อมนาริคาล่า
พิเศษ Wine Tasting (Mukharai Winery)

TURKISH AIRLINES

GEORGIA IN MY MIND

8 Days

UIEU 017-TK

เจาะลึกจอร์เจีย เที่ยวแบบไม่ย้อนเส้นทาง

ล่องเรือชมทะเลดำ นั่งรถ4WDคาซเบกกี ขึ้นกระเช้าป้อมนาริคาล่า WINE TASTING อุทยานแห่งชาติบอร์โจมี

นั่ง 4WD เกือกเขาคอเคซัส

Wine Tasting

บริการอาหารไทย 1 มื้อ

เป่าผืนกระดาษ 30 กิโลกรัม

โรงแรมระดับ 4 ดาว

เมืองกบิลีซี สะพานแห่งสันติภาพ เมืองมิกสเคต้า ป้อมนาริคาล่า เมืองกูดาอูรี เมืองคาซเบกกี เมืองคูติซี อุทยานแห่งชาติบอร์โจมี เมืองบาฏุมิ แยกน้ำดื่มวันละ 1 ขวด

THE CHRONICLE OF GEORGIA

รูปปั้นอเล็กซานเดอร์มหาราช

เมืองทบิลีซี

| DAY | ITINERARY | MEALS | | |
|-----|---|-------|---|---|
| | | BF | L | D |
| 1 | กรุงเทพ-สนามบินสุวรรณภูมิ | × | × | × |
| 2 | สนามบินเมืองอิสตันบูล-เมืองทบิลีซี-ป้อมนาริคาล่า-สะพานแห่งสันติภาพ-โบสถ์ตรีนิตี | × | ✓ | ✓ |
| 3 | อนุสาวรีย์ประวัติศาสตร์จอร์เจีย-เมืองมทสเคต้า ป้อมอนานูรี-เมืองกูตาอูรี-อนุสรณ์สถานรัสเซียจอร์เจีย | ✓ | ✓ | ✓ |
| 4 | เมืองคาซเบกกี-โบสถ์เกอร์เกตี-มุกคารานี ไวน์เนอร์รี่ (WINE TESTING)-พิพิธภัณฑน์ โจเซฟสตาลิน | ✓ | ✓ | ✓ |
| 5 | เมืองบอร์โจมี-อุทยานแห่งชาติบอร์โจมี-RABATI FORTRESS-เมืองคูไตซี | ✓ | ✓ | ✓ |
| 6 | ตลาดเมืองคูไตซี-อารามจีลาติ-เมืองบาตูมี | ✓ | ✓ | ✓ |
| 7 | เมืองบาตูมี-ล่องเรือทะเลดำ-อนุสาวรีย์อาลีและนีโน- สนามบินเมืองบาตูมี | ✓ | ✓ | × |
| 8 | สนามบินเมืองอิสตันบูล-กรุงเทพ-สนามบินสุวรรณภูมิ | × | × | × |

วันที่หนึ่ง กรุงเทพ-สนามบินสุวรรณภูมิ

(-/-/-)

20.00 น. **!!!!** ขณะเดินทางพร้อมกัน ณ สนามบินสุวรรณภูมิ อาคารผู้โดยสารขาออกระหว่างประเทศ ชั้น 4 ประตู 10 แถว U สายการบิน TURKISH AIRLINE (TK) เจ้าหน้าที่ให้การต้อนรับและอำนวยความสะดวก



22.50 น. ✈️ ออกเดินทางสู่ สนามบินเมืองอิสตันบูล ประเทศตุรกี โดยสายการบิน TURKISH AIRLINE เที่ยวบินที่ TK69 (🍷 บริการอาหารและเครื่องดื่มบนเครื่องบิน)

วันที่สอง สนามบินเมืองอิสตันบูล-เมืองทบิลีซี-ป้อมนาริกาล่า-สะพานแห่งสันติภาพ-โบสถ์ตรีนิดี

(-/L/D)

06.05 น. ✈️ เดินทางถึง สนามบินเมืองอิสตันบูล ประเทศตุรกี **แวะเปลี่ยนเครื่อง**

07.45 น. ✈️ ออกเดินทางสู่ เมืองทบิลีซี ประเทศจอร์เจีย โดยสายการบิน TURKISH AIRLINE เที่ยวบินที่ TK378 (🍷 บริการอาหารและเครื่องดื่มบนเครื่องบิน)

11.05 น. ✈️ เดินทางถึง สนามบินเมืองทบิลีซี ประเทศจอร์เจีย หลังผ่านพิธีการตรวจคนเข้าเมือง และศุลกากร จากนั้นนำท่านเดินทางสู่ เมืองทบิลีซี (TBILISI) เมืองหลวงและเมืองใหญ่ที่สุดของประเทศจอร์เจีย ตั้งอยู่ริมฝั่งแม่น้ำคูรา (KURA) หรือเรียกว่าแม่น้ำมตควารี (MTKVARI) ในภาษาท้องถิ่น ทบิลีซี มีเนื้อที่ประมาณ 372 ตร.กม. และมีประชากร 1,093,000 คน เมืองนี้ถูกสร้างโดย วาคตัง จอร์กาซาลี (VAKHTANG GORGASALI) กษัตริย์จอร์เจียแห่งคาร์ตลี (ไอปีเรีย) ได้ก่อตั้งเมืองนี้ขึ้นในคริสตศตวรรษที่ 4 เมืองทบิลีซีเป็นศูนย์กลางการทำอุตสาหกรรม สังคมและวัฒนธรรมในภูมิภาคคอเคซัส ในประวัติศาสตร์เมืองนี้อยู่ในสายทางหนึ่งของเส้นทางสายไหม และปัจจุบันยังมีบทบาทสำคัญในฐานะศูนย์กลางการขนส่งและการค้า เนื่องจากความได้เปรียบทางยุทธศาสตร์ในแง่ที่ตั้งที่เป็นจุดตัดระหว่างทวีปเอเชียกับทวีปยุโรป



เที่ยง

🍷 บริการอาหารกลางวัน ณ ภัตตาคาร จากนั้นนำท่านขึ้นกระเช้าไฟฟ้าสู่ ป้อมนาริกาล่า (NARIKALA FORTRESS) ให้ท่านได้ชมป้อมปราการซึ่งเป็นป้อมโบราณที่ถูกสร้างในราวศตวรรษที่ 4 ในรูปแบบของซุริสทชิเค อันหมายถึงรูปแบบที่ไม่มี ความสม่ำเสมอ และต่อมาในราวศตวรรษที่ 7 สมัยของราชวงศ์อูมัยยาดได้มีการก่อสร้างต่อขยายออกไปอีก และต่อมาในสมัยของกษัตริย์เดวิด (ปีค.ศ.1089-1125) ได้มีการ



สร้างเพิ่มเติมขึ้นอีก ซึ่งต่อมาเมื่อพวกมองโกลได้เข้ามายึดครอง ก็ได้เรียกชื่อป้อมแห่งนี้ว่า นาริน กาลา (NARIN QALA) ซึ่งมีความหมายว่า ป้อมอันเล็ก (LITTLE FORTRESS) และ ต่อมาบางส่วนได้พังทลายลง เพราะว่าเกิดแผ่นดินไหวและได้ถูกรื้อทำลาย (รวมค่ากระเช้า ขึ้นและลงแล้ว) จากนั้น นำท่าน

ถ่ายรูปมารดาแห่งจอร์เจีย (MOTHER OF GEORGIA) อนุสาวรีย์สัญลักษณ์ สำคัญที่ตั้งตระหง่านอยู่ใจกลางเมือง ราวกับกำลังเฝ้ามองผู้คน มีอีกชื่อหนึ่ง คือ มารดาคาร์ทลิส และ คาร์ทลิส เดดา เป็นประติมากรรมที่ตั้งอยู่บนยอด



เขาโซโลลาเกีเพื่อฉลองที่ทบิลีซีครบครบ 1,500 ปี จากนั้น นำท่านถ่ายรูปกับสะพานแห่งสันติภาพ (THE BRIDGE OF PEACE) สะพานที่ทอดยาวเหนือแม่น้ำคูราได้รับคำสั่งจาก ศาลากลางเมืองทบิลีซีให้สร้างลักษณะการออกแบบร่วมสมัยที่เชื่อมเมืองเก่าทบิลีซีกับเขตใหม่ ออกแบบโดยชาวอิตาลี ซึ่งสะพานประกอบด้วยแสงไฟกว่า 10,000 ดวงและจะเปิดในตอนกลางคืน จากนั้นนำท่านสู่ โบสถ์ตรีนิตี (HOLY TRINITY CATHEDRAL OF TBILISI) มีความหมายว่าโบสถ์พระตรีเอกานุภาพศักดิ์สิทธิ์แห่งกรุงทบิลีซี หรือ อารามซามิบา ชื่อเรียกของคนท้องถิ่น เป็นวิหารหลักของชาวคริสต์นิกายจอร์เจียนออร์ทอด็อกซ์ในกรุงทบิลีซี ก่อสร้างขึ้นระหว่างปี ค.ศ.1995 -2004 ใหญ่ที่สุดอันดับ 3 ของศาสนสถานในนิกายออร์ทอด็อกซ์ตะวันออกทั่วโลกแม้จะมีอายุไม่มากแต่ก็เป็นโบสถ์ตัวอย่างของสถาปัตยกรรมแบบจอร์เจียนท้องถิ่นที่มีรูปแบบทางศิลปะจากไบแซนไทน์โบสถ์เป็น อาคารขนาดใหญ่ที่โดดเด่นมาก



วันที่สาม อนุสาวรีย์ประวัติศาสตร์จอร์เจีย-เมืองมิตสเคต้า-ป้อมอนานูรี-เมืองกุตาอูรี-อนุสรณ์สถานรัสเซีย จอร์เจีย (B/L/D)

เช้า

📍 บริการอาหารเช้า ณ ห้องอาหารของโรงแรม จากนั้นนำท่านเดินทางสู่ อนุสาวรีย์ประวัติศาสตร์จอร์เจีย (THE CHRONICLE OF GEORGIA) มีลักษณะเป็นแท่งหินสีดำขนาดใหญ่ แกะสลักเป็นรูปต่างๆ ที่สื่อถึงเรื่องราวในอดีตของประเทศจอร์เจีย สร้างขึ้นโดยซุราป สถาปนิกชื่อดังก่อสร้างเมื่อปี 1985 ประกอบด้วยแท่งเสา 16 แท่ง แต่ละแท่งสูง 35 เมตร แต่ละเสาจะแบ่งเรื่องราวออกเป็น 3 ส่วนนั่นคือ ส่วนล่างสุดเกี่ยวกับพระคัมภีร์ของ

ศาสนาคริสต์ ส่วนกลางเกี่ยวกับเรื่องของข้าราชการชนชั้นสูงของจอร์เจีย และส่วนบนเกี่ยวกับเหตุการณ์สำคัญต่างๆ ของประเทศ โดยท่านสามารถชมวิวเมืองจากมุมสูงได้จากสถานที่แห่งนี้ จากนั้นนำท่านออกเดินทางไปยัง เมืองมิตสเคต้า (MTSKHETA) ใช้เวลา

เดินทางประมาณ 30 นาที ที่ตั้งอยู่ทางด้านเหนือห่างจากกรุงทбилиซี ประมาณ 20กม.ในจังหวัดคาร์ทลี่ ทางด้านตะวันออกของจอร์เจีย เมืองนี้นับว่าเป็นเมืองที่มีความเก่าแก่แห่งหนึ่งของประเทศ

นำท่านเข้าชม วิหารจวาริ (JVARI MONASTERY) ซึ่งเป็นวิหารในรูปแบบของศาสนาออร์ทอด็อกซ์ ที่ถูกสร้างขึ้นในราวศตวรรษที่ 6 วิหารแห่งนี้ตั้งอยู่บนภูเขาที่มีแม่น้ำสองสายไหลมาบรรจบกันคือแม่น้ำ

มิกวาริและแม่น้ำอาร์กี จากนั้นนำท่านเข้าชม วิหารสเวติสโคเวลี (SVETI TSKHOVELI CATHEDRAL) ซึ่งเป็นโบสถ์อีกแห่งหนึ่งที่อยู่ในบริเวณของมิตสเคต้า ที่มีรูปแบบของจอร์เจียออร์ทอด็อกซ์ถูกสร้างขึ้นในราวศตวรรษที่11 โบสถ์แห่งนี้ถือเป็นศูนย์กลางทางศาสนาที่ศักดิ์สิทธิ์ที่สุดของจอร์เจีย สร้างขึ้นโดยสถาปนิกชาวจอร์เจีย ชื่อ ARSUKISDZE มีขนาดใหญ่เป็นอันดับสองของประเทศอีกทั้งยังเป็นศูนย์กลางที่ทำให้ชาวจอร์เจียเปลี่ยนความเชื่อและหันมานับถือศาสนาคริสต์



เที่ยง

๑๐| บริการอาหารกลางวัน ณ ภัตตาคาร จากนั้นนำท่านเดินทางสู่ **ป้อมอนานูรี (ANANURI FORTRESS)** ใช้เวลาเดินทางประมาณ 1 ชั่วโมง เป็นสถานที่ก่อสร้างอันเก่าแก่



มีกำแพงล้อมรอบและตั้งอยู่ริมแม่น้ำอาร์กี ซึ่งถูกสร้างขึ้นให้เป็นป้อมปราการในศตวรรษที่ 16-17 ภายในยังมีโบสถ์ 2 หลังที่ถูกสร้างได้อย่างงดงามและยังมีหอคอยที่สูงใหญ่ตั้งตระหง่านอยู่ ทำให้เห็นภาพทิวทัศน์อันสวยงามของเบื้องล่างและอ่างเก็บน้ำชินวาเลีย (ZHINVALI

RESERVOIR) และยังมีเขื่อนซึ่งเป็นสถานที่ที่สำคัญสำหรับนำน้ำที่เก็บไว้ส่งต่อไปยังเมืองหลวง จากนั้นนำท่านเดินทางสู่ **เมืองกูดาอูรี (GUDAURI)** ใช้เวลาเดินทางประมาณ 1 ชั่วโมง ซึ่งเป็นเมืองสำหรับสกีรีสอร์ทที่มีชื่อเสียงที่ตั้งอยู่บริเวณที่ราบเชิงเขาของเทือกเขาคอเคซัสใหญ่ที่มีความสูงจากระดับน้ำทะเลประมาณ 2,100 เมตร สถานที่แห่งนี้เป็แหล่งที่พักผ่อนเล่นสกีของชาวจอร์เจียที่จะนิยมมาเล่นในเดือนธันวาคมจนถึงเดือนเมษายน ซึ่งเป็นช่วงที่สวยงามและมีหิมะปกคลุมอยู่ตลอดเวลา นำท่านแวะชมและถ่ายภาพ **อนุสรณ์สถานรัสเซีย - จอร์เจีย (RUSSIA - GEORGIA FRIENDSHIP MONUMENT)** อนุสรณ์สถานหินโค้งขนาดใหญ่บนเนินเขา สร้างขึ้นในปี 1983 เพื่อเฉลิมฉลองครบรอบ 200 ปี ของสนธิสัญญาจอร์จีเฟฟสกี (TREATY OF GEORGIEVSKI) และความสัมพันธ์ระหว่างสหภาพโซเวียตและจอร์เจีย จุดชมวิวนี้ถือเป็นจุดชมวิวที่สวยงามที่สุดแห่งหนึ่งของจอร์เจีย



คำ

๑๐๑ บริการอาหารค่ำ ณ ภัตตาคาร

นำท่านเข้าสู่ที่พัก  GUDAURI INN HOTEL หรือเทียบเท่า

วันที่สี่ เมืองคาสเบกี-โบสถ์เกอร์เกตี-มุดคารานี ไวน์เนอร์รี่ (WINE TESTING)-พิพิธภัณฑน์ โจเซฟ สตาลิน

(B/L/D)

เช้า

๑๐๑ บริการอาหารเช้า ณ ห้องอาหารของโรงแรม จากนั้นนำท่านเดินทางไปยังเมืองคาสเบกี (Kazbegi) หรือปัจจุบันเรียกว่า เมืองสเตป็นสมินดา (Stepansminda) ใช้เวลาเดินทางประมาณ 1 ชั่วโมง ชื่อนี้เพิ่งเปลี่ยนเมื่อปี 2006 หลังจากนักบุญนิกายออร์ทอด็อกซ์ชื่อสเตฟาน ได้มาพำนักอาศัยและก่อสร้างสถานที่สำหรับจำศีลภาวนาขึ้น เมืองนี้อยู่ห่างจากเมืองหลวงทบิลีซีประมาณ 157 กิโลเมตร เป็นเมืองเล็กๆตั้งอยู่ริมฝั่งแม่น้ำเทอร์กีคือเป็นศูนย์กลางการท่องเที่ยวบนเทือกเขาคอเคซัส (Caucasus) ที่สำคัญของประเทศจอร์เจีย มีภูมิทัศน์ที่สวยงามโดยรอบ รวมทั้งเป็นจุดชมวิวของยอดเขาคาสเบกีอีกด้วย จากนั้นนำท่านขึ้นรถ 4WD (รถขับเคลื่อน 4 ล้อ) เพื่อเข้าสู่ใจกลางหุบเขาคอเคซัส (Caucasus) นำท่านชมความสวยงามของ โบสถ์เกอร์เกตี (Gergeti Trinity Church) หรือเรียกว่า โบสถ์สมินดา ซาเมบา (Tsminda Sameba) สร้างด้วยหินแกรนิตขนาดใหญ่สร้างขึ้นในศตวรรษที่ 14 เป็นโบสถ์ชื่อดังกลางหุบเขาคอเคซัส ซึ่งเป็นสัญลักษณ์สำคัญหนึ่งของประเทศจอร์เจีย ตั้งอยู่บนเทือกเขาคาสเบกีที่ระดับความสูงจากน้ำทะเล 2,170 เมตร (ในกรณีที่มีหิมะตกหนัก จนไม่สามารถเดินทางได้ทางบริษัทขอสงวนสิทธิ์ปรับเปลี่ยนโปรแกรมตามความเหมาะสม)



เที่ยง

๑๐๑ บริการอาหารกลางวัน ณ ภัตตาคาร จากนั้นนำท่านเดินทางสู่ มุคคาราณี ไวน์เนอร์รี่ (Mukharai Winery) ใช้เวลาเดินทางประมาณ 2.30 ชั่วโมง เป็นสถานที่ผลิตไวน์จอร์เจียชั้นนำคุณภาพสูง ไวน์ของมุคคาราณีไวน์เนอร์รี่เป็นไวน์สไตล์ท้องถิ่น พิเศษ !! ให้ท่านทดลองชิมไวน์จอร์เจีย และเลือกซื้อไวน์ที่ท่านชื่นชอบ



จากนั้นนำท่านเดินทางสู่ เมืองกอรี (GORI) ใช้เวลาเดินทางประมาณ 1 ชั่วโมง เมืองที่ตั้งอยู่บนเนินเขาที่ในอดีตเคยมีความสำคัญทางด้านทหารในยุคกลางเป็นที่ตั้งของกองกำลังที่อยู่บนถนนสายสำคัญ (Georgian Military Highway) และ นำท่านเข้าชมพิพิธภัณฑ์ โจเซฟ สตาลิน อดีตผู้นำที่มีชื่อเสียงของพรรคคอมมิวนิสต์โซเวียต

เช้า

☎ บริการอาหารเช้า ณ ห้องอาหารของโรงแรม จากนั้นนำท่านเดินทางสู่ เมืองบอร์โจมี (Borjomi) ใช้เวลาเดินทางประมาณ 1.30 ชั่วโมง เมืองตากอากาศเล็กๆ ในหุบเขาทางตอนใต้ของประเทศจอร์เจีย เป็นเมืองที่มีชื่อเสียงระดับโลกในเรื่องของน้ำแร่ธรรมชาติโดยน้ำแร่ยี่ห้อบอร์โจมีได้มีการบรรจุณ ธารน้ำแร่บริสุทธิ์ที่ไหลรินจากยอดเขาบากูเรียนี (Bakuriani Mountain) โดยในอดีตชาวเมืองได้เชื่อว่าถ้าได้ดื่มธารน้ำแห่งนี้จะทำให้มีสุขภาพแข็งแรง และสามารถรักษาโรคร้ายได้ นำท่านเข้าชมอุทยานแห่งชาติบอร์โจมี (Borjomi Kharagaul national Park) ในยุคสมัยก่อนอุทยานแห่งนี้เคยถูกใช้เป็นสถานที่เอาไว้สำหรับล่าสัตว์โดยขุนนางท้องถิ่น แต่เมื่อจอร์เจียได้สูญเสียความเป็นอิสระและกลายเป็นส่วนหนึ่งของจักรวรรดิรัสเซีย โดยจักรวรรดิรัสเซียได้ส่ง ท่านดุกไมเคิล นิคโคลาสวิส เข้ามาเป็นผู้ปกครองเมืองและได้ค้นพบเข้ากับความงามท้องถิ่นของสถานที่แห่งนี้จึงได้ตัดสินใจสร้างบ้านพักของตนในช่วงฤดูร้อน ณ ที่แห่งนี้ Grand Duke Michael จำกัดการตัดไม้หรือล่าสัตว์โดยไม่ได้รับอนุญาต จึงทำให้เกิดเป็นการวางรากฐานสำหรับอนาคตของอุทยาน ในปี 1995 Borjomi-Kharagauli อุทยานแห่งชาติแห่งนี้ได้รับการรับรองและสร้างขึ้นอย่างเป็นทางการ ด้วยการสนับสนุนของกองทุนสัตว์ป่าโลกและรัฐบาลเยอรมันและได้เปิดตัวอย่างเป็นทางการในปี 2001 จากนั้นนำท่านขึ้นกระเช้าสู่ชมวิวบนหน้าผาเหนือเมืองบอร์โจมี อิสระให้ท่านเก็บภาพวิวทิวทัศน์ธรรมชาติจากมุมสูงตามอัธยาศัย



เที่ยง

🕒 บริการอาหารกลางวัน ณ ภัตตาคาร จากนั้นนำท่านสู่ เมือง akhaltsikhe หรือเดิมชื่อ Lomsia ใช้เวลาเดินทางประมาณ 1 ชั่วโมง เป็นเมืองเล็กๆ ในภูมิภาคตะวันตกเฉียงใต้ของ จอร์เจีย ตั้งอยู่บนทั้งสองฝั่งของแม่น้ำ Potskhovi ขนาดเล็กซึ่งแยกเมืองกับเมืองเก่าใน ภาคเหนือและใหม่ในภาคใต้ นำท่านเข้าชม ภายในประกอบไปด้วยส่วนประกอบของอาคาร หลายๆส่วน สร้างขึ้นเมื่อศตวรรษที่ 13 ล้อมรอบไปด้วยอาณาเขตแนวกำแพงหินที่ใช้เป็น ป้อมป้องกันข้าศึก และยังคงใช้เป็นประตูป้อมของเจ้าชาย Jakhely ภายหลังศตวรรษที่ 16 ป้อมแห่งนี้ก็ได้ตกอยู่ในความครอบครองของอาณาจักรออตมันและรัสเซีย จึงทำให้ป้อม แห่งนี้ถูกละเลยและอยู่ในสภาพที่ทรุดโทรมจนเมื่อปี 2012 ทางจอร์เจียได้บูรณะป้อม แห่งนี้ขึ้นมาใหม่อีกครั้ง หลังจากนั้นนำท่านสู่ เมืองโบราณคูไตซี (KUTAISI) ใช้เวลา เดินทางประมาณ 3 ชั่วโมง ที่นี่เคยเป็นเมืองหลวงเก่าแก่ของอาณาจักรโคลชีส (COLCHIS) หรืออาณาจักรจอร์เจียนโบราณ เมื่อสมัยคริสต์ศตวรรษที่ 12-13



ค่ำ

🕒 บริการอาหารค่ำ ณ ภัตตาคาร นำท่านเข้าสู่ที่พัก

🏠 TSKALTUBO PLAZA HOTEL หรือเทียบเท่า

เช้า

📍 บริการอาหารเช้า ณ ห้องอาหารของโรงแรม จากนั้นนำท่านเดินทางสู่ **ตลาดยามเช้าของเมืองคูไตซี** ตลาดผลไม้และขายข้าวของต่างๆ สินค้าและผลไม้ที่ขึ้นชื่อของจอร์เจีย สินค้าพื้นเมืองต่างๆที่ราคาที่ถูกแสนถูก จากนั้นนำท่านสู่ **มหาวิหารบากราติ (BAGRATI CATHEDRAL)** โบสถ์ที่แสนสวยงามตั้งอยู่บนเนินเขา UKIMERIONI มหาวิหารที่ตั้งตามชื่อของพระเจ้าบากราติที่ 3 กษัตริย์ผู้ทรงรวมจอร์เจีย สร้างขึ้นในปลายคริสต์ศตวรรษที่ 10 ตั้งอยู่ที่เมืองคูไตซี เป็นมหาวิหารที่สวยงามมากแห่งหนึ่ง ซึ่งสะท้อนถึงสถาปัตยกรรมของยุคกลางได้อย่างชัดเจน ท่านสามารถมองเห็นทัศนียภาพที่สวยงามได้โดยรอบ



เที่ยง

📍 บริการอาหารกลางวัน ณ ภัตตาคาร จากนั้นนำท่านสู่แหล่งมรดกโลกด้านวัฒนธรรมของจอร์เจียแห่งแรก **อารามจีลาติ (GELATI CATHEDRAL)** อารามหลวงของเมืองถูกค้นพบในช่วงคริสต์ศตวรรษที่ 12 ซึ่งทางองค์การยูเนสโกได้ประกาศให้เป็นมรดกโลกเมื่อปี ค.ศ.1994 ภายในบริเวณอารามแบ่งเป็นสองส่วนคือโบสถ์เซนต์นิโคลาส (ST. NICHOLAS) และโบสถ์เซนต์ จอร์จ (ST. GEORGE) ในโบสถ์มีภาพเขียนสีเฟรสโก เล่าเรื่องราวเกี่ยวกับคริสต์ศาสนาที่สวยงาม และยังคงอยู่ใน สภาพสมบูรณ์ และพาท่านไปอีกหนึ่งสถานที่สำคัญที่ได้รับการขึ้นทะเบียนเป็นมรดกโลก จากนั้นนำท่านเดินทางสู่ **เมืองบาตูมิ (BATUMI)** ใช้เวลาเดินทางประมาณ **2.30 ชั่วโมง** เมืองนี้ตั้งอยู่บนริมทะเล บนชายฝั่งตะวันออกของทะเลดำ เป็นเมืองหลวงของออตจารา (Ajara) เป็นสาธารณรัฐอิสระที่ปกครองตนเองอยู่ทางด้านตะวันตกของประเทศจอร์เจีย เมืองบาตูมิ (Batumi) เป็นเมืองที่มีท่าเรือสำคัญขนาดใหญ่

คำ

🕒 บริการอาหารค่ำ ณ ภัตตาคาร

นำท่านเข้าสู่ที่พัก 🏨 NEW WAVE HOTEL หรือเทียบเท่า

วันที่เจ็ด เมืองบาตูมี-ล่องเรือทะเลดำ-อนุสาวรีย์อาลีและนีโน่-สนามบินเมืองบาตูมี

(B/L/-)

เช้า

🕒 บริการอาหารเช้า ณ ห้องอาหารของโรงแรม จากนั้นนำท่าน ล่องเรือในทะเลดำชม อ่าวเมืองบาตูมี (BLACK SEA) เหตุที่ได้ชื่อว่าทะเลดำก็เพราะดินโคลนชายฝั่ง ดินทราย ชายหาดของทะเลแห่งนี้เป็นสีดำ อันเนื่องมาจากสารไฮโดรเจนซัลไฟด์ ให้ท่านได้เพลิดเพลิน ชมความงามของอ่าวเมืองบาตูมี จากนั้นนำท่านชมบรรยากาศบ้านเรือนเก่าในย่านเมืองเก่า OLD TOWN ชมจัตุรัสเปียเซซ่า PIAZZA SQUARE สร้างขึ้นในปี 2009 เป็นอาคารที่ได้รับการออกแบบโดยสถาปนิกชื่อดังชาวจอร์เจีย VAZHA ORBELADZE สร้างด้วยสไตล์สถาปัตยกรรมแบบผสมผสานและจินตนาการนิทานทำให้เมืองนี้มีความน่ารัก

เที่ยง

🕒 บริการอาหารกลางวัน ณ ภัตตาคาร หลังจากนั้นนำท่านชม ชมรูปปั้นอาลีและนีโน่ (ALI AND NINO MOVING SCULPTURES) รูปปั้นสูง 8 เมตร ริมทะเลดำที่สามารถเคลื่อนไหวได้ สร้างขึ้นเพื่อแสดงถึงความรักหนุ่มสาวต่างเชื้อชาติและศาสนาและแสดงถึงสันติภาพระหว่างประเทศจอร์เจียและอาร์เซอร์ไบจานด้วย จากนั้นนำท่านช้อปปิ้งที่ THE BOULEVARD เป็นถนนสายใหญ่ที่ทอดยาวไปตามริมอ่าวและเต็มไปด้วยร้านอาหาร และคาเฟ่มากมาย อิสระให้ท่านได้เดินเล่นช้อปปิ้งและถ่ายรูปตามอัธยาศัย **ได้เวลาอันสมควรนำท่านสู่สนามบิน**

17.25 น.

✈️ ออกเดินทางสู่ สนามบินเมืองอิสตันบูล ประเทศตุรกี โดยสายการบิน TURKISH AIRLINE เที่ยวบินที่ TK393 (🕒 บริการอาหารและเครื่องดื่มบนเครื่องบิน)

18.40 น.

🚶 เดินทางถึง สนามบินเมืองอิสตันบูล ประเทศตุรกี **แวะเปลี่ยนเครื่อง**



01.55 น. ✈️ ออกเดินทางสู่ สนามบินสุวรรณภูมิ ประเทศไทย โดยสายการบิน TURKISH AIRLINE
เที่ยวบินที่ TK68 (🍷 บริการอาหารและเครื่องดื่มบนเครื่องบิน)

15.10 น. 😊 เดินทางถึงสนามบินสุวรรณภูมิ ประเทศไทย โดยสวัสดิภาพพร้อมความประทับใจ



ทางบริษัทจะดำเนินการจัดการโปรแกรมการเดินทางให้เป็นไปตามที่กำหนด

แต่บางครั้งการเดินทางอาจจะมีการปรับเปลี่ยนได้ตามความเหมาะสม ทั้งนี้ขึ้นอยู่กับเหตุสุดวิสัยต่างๆ ที่อาจจะเกิดขึ้นได้
โดยคำนึงถึงผลประโยชน์และความปลอดภัยของลูกค้าเป็นหลัก

| วันเดินทาง | กรุ๊ปไซส์ | ราคาต่อท่าน | พักเดี่ยว เพิ่มท่านละ | หมายเหตุ |
|----------------|-------------------|-------------|--------------------------|----------|
| 15-22 ก.พ. 68 | 25+1 หัวหน้าทัวร์ | 59,900 | 10,000 | |
| 19-26 มี.ค. 68 | 25+1 หัวหน้าทัวร์ | 59,900 | 10,000 | |
| 3-10 เม.ย. 68 | 25+1 หัวหน้าทัวร์ | 59,900 | 10,000 | |
| 10-17 พ.ค. 68 | 25+1 หัวหน้าทัวร์ | 64,900 | 10,000 | |

ราคาสำหรับเด็กอายุต่ำกว่า 12 ปี ไม่ใช่เตียง ลด 5,000 บาท จากราคาทัวร์
กรณีจอยแลนด์ สามารถสอบถามราคาการหักค่าตัวเครื่องบินได้จากเจ้าหน้าที่



✔ อัตราค่าบริการที่รวมในรายการทัวร์

- ✔ ตัวเครื่องบินชั้นประหยัด ไป-กลับพร้อมคณะ โดยสายการบิน TURKISH AIRLINE
- ✔ โรงแรมที่พักระดับ 4 ดาว ตามที่ระบุในรายการหรือเทียบเท่า (2-3 ท่าน/ห้อง)
- ✔ ค่าอาหารและค่าเข้าชมสถานที่ต่างๆ ตามที่ระบุไว้ในรายการการเดินทาง
- ✔ ค่ารถโค้ชปรับอากาศ บริการนำเที่ยวตามรายการการท่องเที่ยว
- ✔ หัวหน้าทัวร์เดินทางพร้อมคณะเดินทางจากประเทศไทย
ดูแลและให้บริการตลอดการเดินทาง
- ✔ ค่าประกันอุบัติเหตุระหว่างการเดินทางตามกฎหมายกำหนด
(ตามเงื่อนไขแห่งกรมธรรม์ประกันภัย)
- ✔ ค่าภาษีมูลค่าเพิ่ม 7%



✘ อัตราค่าบริการที่ไม่รวมในรายการทัวร์

- ✘ ค่าธรรมเนียมและค่าบริการในการทำหนังสือเดินทางและวีซ่าสำหรับชาวต่างชาติ
- ✘ ค่าใช้จ่ายส่วนตัวต่างๆ ที่เกิดขึ้นระหว่างการเดินทาง อาทิเช่น ค่าโทรศัพท์ ค่าเดินทางที่นอกเหนือจากรายการทัวร์ ค่ามินิบาร์ ค่าบริการซักรีด หรือ ค่าเกิดความเสียหายต่างๆภายในห้องพัก เป็นต้น
- ✘ ค่าส่วนเกินของน้ำหนักกระเป๋า สายการบินอนุญาตให้โหลดสัมภาระใต้ท้องเครื่อง 30 กก./ท่าน
- ✘ ค่าทิปคนขับรถท้องถิ่น (5 USD x 6 วัน = 30 USD)
- ✘ ค่าทิปหัวหน้าทัวร์คนไทย วันละ 100 x 8 วัน = 800 บาท

โปรดศึกษาเงื่อนไขต่างๆ และรายละเอียดการเดินทางให้เรียบร้อยก่อนตัดสินใจซื้อ
เมื่อก่อนทำการชำระมัดจำแล้ว ถือว่าท่านรับทราบและยอมรับในเงื่อนไขต่างๆที่บริษัทฯ ระบุไว้

เงื่อนไขการจองและชำระเงิน

- ชำระมัดจำค่ารถ 30,000 บาท** หลังจากทำการจองใน 3 วันทำการ พร้อมส่งสำเนาหน้าหนังสือเดินทางที่มีอายุเหลือไม่น้อยกว่า 6 เดือน นับจากวันเดินทางกลับในโปรแกรมการเดินทาง
- ชำระค่าตัวรถส่วนที่เหลือ 20 วัน ก่อนวันเดินทาง** หากไม่มีการชำระเข้ามาถือว่าท่านสละสิทธิ์ในการเดินทางและไม่สามารถขอเงินคืนได้ (กรณียังไม่ทราบผลวีซ่า ทางบริษัทฯ ขอสงวนสิทธิ์เก็บค่าตัวรถส่วนที่เหลือตามที่กำหนด)
- สำหรับผู้เดินทางที่มีความจำเป็นต้องซื้อตั๋วเครื่องบินภายในประเทศ หรือตั๋วโดยสารอื่นๆในการเดินทาง เมื่อมาทำการยื่นวีซ่า หรือในวันเดินทางไป-กลับจากสนามบิน** กรุณาติดต่อเจ้าหน้าที่ก่อนทุกครั้งก่อนออกตัวเครื่องบินหรือตั๋วโดยสารอื่นๆ มิฉะนั้นทางบริษัทฯ ขอสงวนสิทธิ์ในการไม่รับผิดชอบต่อค่าใช้จ่ายที่เกิดขึ้น

เงื่อนไขการยกเลิกและการคืนเงิน

- ยกเลิกการเดินทาง 30 วันก่อนการเดินทางขึ้นไป **คืนเงินทั้งหมด** (ทางบริษัทฯ ขอเก็บค่าใช้จ่ายตามที่เกิดขึ้นจริง เช่น ค่าวีซ่า ค่ามัดจำตัวเครื่องบิน ค่าโรงแรม หรืออื่นๆ)
- ยกเลิกการเดินทาง 15-29 วันก่อนการเดินทาง **คืนมัดจำ 50%** (ทางบริษัทฯ ขอเก็บค่าใช้จ่ายตามที่เกิดขึ้นจริง เช่น ค่าวีซ่า ค่ามัดจำตัวเครื่องบิน ค่าโรงแรม หรืออื่นๆ)
- ยกเลิกการเดินทางน้อยกว่า 15 วันก่อนการเดินทาง **เก็บค่าใช้จ่ายทั้งหมดตามราคาตัวรถที่ตามระบุในโปรแกรม**
- กรณีเจ็บป่วย จนไม่สามารถเดินทางได้** จะต้องมียืนยันรับรองแพทย์จากโรงพยาบาลรับรอง ทางบริษัทฯ ขอสงวนสิทธิ์เรียกเก็บค่าใช้จ่ายตามที่เกิดขึ้นจริง
- กรณีผู้เดินทางถูกปฏิเสธการเข้า-ออกประเทศ** ทางบริษัทฯ ขอสงวนสิทธิ์ในการไม่คืนเงินค่าตัวรถทั้งหมด
- กรณีวีซ่าถูกปฏิเสธจากสถานทูต (วีซ่าไม่ผ่าน)** ทางบริษัทฯ จะทำการเก็บค่าใช้จ่ายตามที่เกิดขึ้นจริง เช่น ค่าวีซ่าและค่าบริการยื่นวีซ่า ค่าตัวเครื่องบิน และค่าโรงแรม เป็นต้น
- ตามพระราชบัญญัติธุรกิจนำเที่ยวและมัคคุเทศก์ พ.ศ. 2551 หมวด 2 ธุรกิจนำเที่ยว การยกเลิกการเดินทางของนักท่องเที่ยว ผู้ประกอบธุรกิจนำเที่ยวมีค่าใช้จ่ายที่ได้จ่ายจริงเพื่อเตรียมการจัดนำเที่ยวให้นำมาหักจากเงินค่าบริการที่ต้องจ่าย ทั้งนี้ ผู้ประกอบธุรกิจนำเที่ยวแสดงหลักฐานให้นักท่องเที่ยวทราบ เช่น ค่าวีซ่า ค่ามัดจำตัวเครื่องบิน ค่าโรงแรม หรืออื่นๆ

หมายเหตุ

- บริษัทฯ ขอสงวนสิทธิ์ในการแจ้งยกเลิกการเดินทางล่วงหน้า 30 วันก่อนการเดินทาง ในกรณีที่มีผู้เดินทางน้อยกว่า 20 ท่าน และยึดคืนเงินค่ามัดจำให้ทั้งหมด** (ในกรณีที่มีการยื่นวีซ่า และท่านได้รับการอนุมัติวีซ่าแล้ว ทางบริษัทขอเรียกเก็บค่าธรรมเนียมและค่าบริการที่เกิดขึ้นจริง และท่านสามารถนำวีซ่านี้ไปใช้ได้ หากวีซ่านั้นยังไม่หมดอายุ)
- หากท่านสละสิทธิ์ในการไม่ใช้บริการใดๆ** ที่ระบุไว้ในโปรแกรมทัวร์ หรือถูกปฏิเสธการเข้า-ออกประเทศ ทางบริษัทฯ ขอสงวนสิทธิ์ในการไม่คืนเงินค่าทัวร์ทั้งหมด
- ตัวเครื่องบินที่จัดไว้ตามโปรแกรมทัวร์ เป็นตัวแบบหมู่คณะ ซึ่งจะต้องเดินทางไป-กลับพร้อมคณะ** ในกรณีที่ท่านต้องการแยกวันเดินทางกลับหรือไปก่อน โปรดติดต่อเจ้าหน้าที่เพื่อสอบถามราคาอีกครั้ง และการจัดที่นั่งของผู้เดินทาง เป็นการจัดการภายในของสายการบิน ทางบริษัทฯ ไม่สามารถเข้าไปเพื่อแทรกแซงได้
สำหรับที่นั่ง LONG LEG หรือนั่งบริเวณทางออกฉุกเฉิน จะต้องเป็นผู้โดยสารที่มีคุณสมบัติตามที่สายการบินกำหนด เช่น ต้องสามารถสื่อสารภาษาอังกฤษได้ ไม่มีปัญหาด้านสุขภาพ สามารถช่วยเหลือผู้อื่นได้อย่างรวดเร็ว ในกรณีเกิดเหตุฉุกเฉินและอำนาจในการให้ที่นั่ง LONG LEG ขึ้นอยู่กับทางเจ้าหน้าที่สายการบินตอนเวลาที่เช็คอินเท่านั้น โดยหากท่านต้องการที่นั่งบริเวณดังกล่าวสามารถติดต่อกับทางบริษัททัวร์เพื่อทำการจองที่นั่ง LONG LEG ได้ โดยจะมีค่าใช้จ่ายเพิ่มเติม
- การพิจารณาผลวีซ่า เป็นอำนาจการตัดสินใจของสถานทูตเท่านั้น** ทางบริษัทฯ เป็นเพียงผู้ให้บริการและอำนวยความสะดวกในยื่นวีซ่าเท่านั้น และหากท่านถูกปฏิเสธวีซ่า ทางสถานทูตมีสิทธิ์ที่จะไม่แจ้งเหตุผลให้ทราบ
- โรงแรมที่พักส่วนใหญ่ในยุโรปไม่มีเครื่องปรับอากาศที่สามารถปรับควบคุมความเย็นได้ภายในห้องพัก** เนื่องจากสภาพภูมิอากาศหนาวเย็นเกือบทั้งปี และสำหรับห้องพักแบบ TRIPPLE ROOM บางโรงแรมอาจจะจัดเป็น 2 เตียง และเตียงเสริมหรือ SOFA BED ขึ้นอยู่กับแต่ละโรงแรมที่เข้าพัก
- บริษัทฯ จะไม่สามารถรับผิดชอบใดๆ ได้ทั้งสิ้น หากเกิดกรณีดังต่อไปนี้** ความล่าช้าจากสายการบิน, การยกเลิกบิน, การประท้วง, การนัดหยุดงาน, การก่อการจลาจล, ภัยธรรมชาติ, การนำสิ่งของผิดกฎหมาย ซึ่งอยู่นอกเหนือความรับผิดชอบของบริษัทฯ
- เมื่อท่านได้มีการชำระเงินแล้ว ไม่ว่าจะโดยตรงกับบริษัทฯ หรือตัวแทนของบริษัทฯ จะถือว่าท่านได้ยอมรับเงื่อนไขต่างๆ ที่ทางบริษัทฯ ได้กำหนดไว้แล้ว**