



089-659-1717

Office 095-659-1717

H2otour59@gmail.com

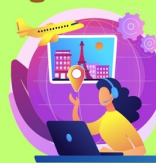
309/167 คอนโดลุมพินี ซิว ชะอำ ต.ชะอำ อ.ชะอำ จ.เพชรบุรี 76120



ใบอนุญาตเลขที่ 11/08185



@h2otour59



2024

GEORGIA

ทบิลชี คาซเบเก้ กูดาอูรี กอร์ อูปลิสต์ซิคเค มิทสเคต้า



พิกัดคานูรี 1 คืน



ZGTBS-2514GF

8 วัน | 6 คืน | GF



นั่ง 4WD สัมผัสธรรมชาติชมความงามของเทือกเขาคอเคซัส
เที่ยวเมืองถ้ำโบราณ ย้อนตำนานโจเซฟสตาลิน นั่งกระเช้าบิอมนารีกาล่า

เดินทาง : พฤษภาคม 2568

39,990

ราคาเริ่ม



★เมนูพิเศษ!!★
อาหารไทย และ คินคาลิ

✓ เที่ยวครบทุกวัน ไม่มีวันอิสระ ✓ น้ำดื่มวันละ 1 ขวด

★แถมฟรี!!★
ประกันอุบัติเหตุ

15 คน ออกเดินทาง

อาหาร 11 มื้อ+บนเครื่อง

พักโรงแรม 4 ดาว

บ้านพักกระเป่า 30 กก.

เที่ยวกับเรา...ไม่มีวันสิ้นสุด
LET'S GO GROUP



เกี่ยวกับเรา...ไม่มีวันสิ้นสุด

ZGTBS-2514GF

8 | 6 | GF
วัน | คืน | บิน



GEORGIA

กบิลีชี คาซเบกกี กูดาอูรี กอรี อูปลิสต์ซิเค มิทสเคต้า



โปรแกรมเดินทาง 8 วัน 6 คืน GULF AIR

📅 พฤษภาคม 2568



น้ำหนักกระเป๋า 30 Kg



อาหาร 11 มื้อ

เริ่มต้น **39,990** บาท

BKK •-----✈-----• BAH

BAH •-----✈-----• TBS

TBS •-----✈-----• BAH

BAH•-----✈-----• BKK

ไฟล์ทบิน เวลาออก เวลาถึง

GF153 19:15 22:55

ไฟล์ทบิน เวลาออก เวลาถึง

GF081 09:40 16:50

ไฟล์ทบิน เวลาออก เวลาถึง

GF082 17:40 19:40

ไฟล์ทบิน เวลาออก เวลาถึง

GF152 22:45 09:15

วันที่

โปรแกรมทัวร์

เช้า

เที่ยง

เย็น

โรงแรม

1 สนามบินสุวรรณภูมิ - สนามบินบาร์ทเรน ✈

GOLDEN TULIP BAHRAIN HOTEL หรือเทียบเท่า ★★★★★

2 สนามบินบาร์ทเรน - สนามบินทบิลีชี - เมืองทบิลีชี - ถนนรูสตาเวลี ✓ ✈ ✕

IBIS TBILISI CITY HOTEL หรือเทียบเท่า ★★★★★

3 ป้อมอนานูรี - อ่างเก็บน้ำชินวาเลีย - เมืองคาซเบกกี - รถจี๊ป 4WD - โบสถ์เกอร์เกตี - เมืองกูดาอูรี ✓ คินกาลิ ✓

GUDAURI INN HOTEL หรือเทียบเท่า ★★★★★

4 อนุสรณ์สถานรัสเซีย&จอร์เจีย - เมืองทบิลีชี - อนุสาวรีย์ประวัติศาสตร์จอร์เจีย - ทบิลีชี มอลล์ ✓ ✓ ✕

IBIS TBILISI CITY HOTEL หรือเทียบเท่า ★★★★★

5 เมืองกอรี - พิพิธภัณฑ์สตาลิน - เมืองถ้ำโบราณแห่งจอร์เจียอูปลิสต์ซิเค - เมืองทบิลีชี - ซิตี้ มอลล์ ✓ ✓ ✕

IBIS TBILISI CITY HOTEL หรือเทียบเท่า ★★★★★

6 เมืองมิทสเคต้า - วิหารจวารี - วิหารสเวตสโกเวลี - สะพานแห่งสันติภาพ - ขึ้นกระเช้าไฟฟ้าป้อมนาริคาล่า - มรดกแห่งจอร์เจีย - โรงอาบน้ำโบราณ อะบาโนตูปานี - ถนนชาเดอนีสตริต ✓ ไทย ✕

IBIS TBILISI CITY HOTEL หรือเทียบเท่า ★★★★★

7 โบสถ์ตรีนีตี - อีสฟอยท์มอลล์ - สนามบินทบิลีชี - สนามบินบาร์ทเรน ✓ ✕ ✈

8 สนามบินสุวรรณภูมิ ✈

** รายการทัวร์ข้างต้นอาจมีการสลับปรับเปลี่ยนได้ตามความเหมาะสมโดยจะคำนึงถึงความปลอดภัยและผลประโยชน์ของผู้เดินทางเป็นหลัก **

อัตราค่าบริการ

วันเดินทาง	ราคาทัวร์/ท่าน พักห้องละ 2-3 ท่าน ห้องพัก 3 ท่านเป็นเตียงเสริม	ราคา พักเดี่ยวเพิ่ม
02 – 09 พฤษภาคม 2568	40,990	7,900
09 – 16 พฤษภาคม 2568	40,990	7,900
16 – 23 พฤษภาคม 2568	39,990	7,900
23 – 30 พฤษภาคม 2568	39,990	7,900
30 พ.ค. – 06 มิ.ย. 2568	40,990	7,900

** ราคาทัวร์ไม่รวมตั๋วเครื่องบินลด 20,000 บาท/ท่าน **

อัตราค่าบริการสำหรับเด็กอายุไม่เกิน 2 ปี ณ วันเดินทางกลับ (Infant) ท่านละ 15,000 บาท (ไม่ต้องจ่ายค่าทิป)

อัตรานี้ **✗ไม่รวม** ค่าทิปคนขับรถ มัคคุเทศก์ท้องถิ่น และ หัวหน้าทัวร์ ท่านละ 2,500 บาท

สำคัญโปรดอ่าน

- กรุณาทำการจองล่วงหน้าก่อนเดินทางอย่างน้อย 45 วัน พร้อมชำระเงินมัดจำ **ท่านละ 20,000 บาท/ท่าน** และชำระส่วนที่เหลือ 30 วัน ก่อนการเดินทาง กรณีวันเดินทางน้อยกว่า 30 วัน หรือราคาโปรโมชั่นต้องชำระค่าทัวร์เต็มจำนวน 100% เท่านั้น
- อัตราค่าบริการนี้ จำเป็นต้องมีผู้เดินทาง จำนวน 15 ท่าน ขึ้นไป ในแต่ละคณะ กรณีที่มีผู้เดินทางไม่ถึงตามจำนวนที่กำหนด ทางบริษัทฯ ขอสงวนสิทธิ์ในการเลื่อนการเดินทาง หรือเปลี่ยนแปลงอัตราค่าบริการ (ปรับราคาเพิ่มขึ้น เพื่อให้คณะได้ออกเดินทาง ตามความต้องการ)
- ท่านที่ต้องออกบัตรโดยสารภายในประเทศ (ตัวเครื่องบิน, รถทัวร์, รถไฟ) กรุณาสอบถามที่เจ้าหน้าที่ทุกครั้งก่อนทำการออกบัตรโดยสาร เนื่องจากสายการบินอาจมีการปรับเปลี่ยนไฟล์ท หรือ เวลาบิน โดยไม่แจ้งให้ทราบล่วงหน้า และการแนะนำจากเจ้าหน้าที่ เป็นเพียงการแนะนำเท่านั้น
- ประกันของทางบริษัทฯ เป็นไปตามเงื่อนไขของบริษัทประกันท่านนั้นเป็นผู้พิจารณา
- ของสมนาคุณไม่สามารถเปลี่ยนแปลงเป็นเงินสดหรือส่วนลดอื่นๆ ได้
- อาหารบนเครื่อง น้ำหนักกระเป๋าเก็บใต้ท้องเครื่อง เป็นไปตามเงื่อนไข และนโยบายของสายการบินเป็นผู้กำหนด ซึ่งอาจมีการเปลี่ยนแปลง



Day1 สนามบินสุวรรณภูมิ – สนามบินบาร์ทเรน

- 16.00 นัดหมายพร้อมกันที่ **สนามบินสุวรรณภูมิ** โปรดสังเกตป้ายรับคณะ และพบเจ้าหน้าที่ ที่คอยให้การต้อนรับพร้อมอำนวยความสะดวกเช็คอินให้แก่ท่าน
- 19.15 นำท่านออกเดินทางสู่ **สนามบินบาร์ทเรน ประเทศบาร์ทเรน** โดยสายการบิน **GULF AIR** เที่ยวบินที่ **GF153** (บริการอาหารและเครื่องดื่มบนเครื่อง)
- 22.55 เดินทางถึงสนามบิน **สนามบินบาร์ทเรน** นำท่านรับกระเป๋าสัมภาระ และเข้าสู่ที่พัก
- ที่พัก **GOLDEN TULIP BAHRAIN HOTEL** เทียบเท่าหรือระดับ 4 ดาวท้องถิ่น *เนื่องจากที่พักดังกล่าวอยู่ภายใต้การบริหารจัดการตามข้อกำหนดของสายการบิน การดำเนินการทั้งหมดจึงขึ้นอยู่กับความสะดวกของสายการบินเป็นหลัก*



Day2 สนามบินบาร์ทเรน – สนามบินทบิลีซี – เมืองทบิลีซี – ถนนรูสตาเวลี

- เช้า บริการอาหารเช้า ณ ห้องอาหารของโรงแรม หรือ Box Set
- หลังจากนั้นนำท่านเดินทางสู่ **สนามบินบาร์ทเรน** เพื่อเดินทางต่อสู่ประเทศจอร์เจีย
- 09.40 นำท่านออกเดินทางสู่ **สนามบินทบิลีซี ประเทศจอร์เจีย** โดยสายการบิน **GULF AIR** เที่ยวบินที่ **GF081** (บริการอาหารและเครื่องดื่มบนเครื่อง)
- ** ระหว่างต่อเครื่องไปสนามบินทบิลีซี เครื่องจะ Stop ที่สนามบินบากู และเดินทางต่อโดยนักท่องเที่ยวนำไม่ต้องลงจากเครื่อง ขึ้นตอนอาจมีการเปลี่ยนแปลงขึ้นอยู่กับจัดการของสายการบิน ****
- 16.50 เดินทางถึง **สนามบินทบิลีซี ประเทศจอร์เจีย** (เวลาท้องถิ่นช้ากว่าประเทศไทย 3 ชั่วโมง) จากนั้นนำท่านเดินทางผ่านด่านตรวจคนเข้าเมือง รับกระเป๋าสัมภาระ และออกเดินทางตามโปรแกรม
- นำท่านเดินทางเข้าสู่ **เมืองทบิลีซี** เพื่อเดินทางชม **ถนนรูสตาเวลี** เป็นถนนสายหลักในเมืองทบิลีซี ประเทศจอร์เจีย มีความสำคัญทางประวัติศาสตร์และวัฒนธรรม เต็มไปด้วยอาคารสถาปัตยกรรมงดงาม
- ค่ำ อีสรอาหารค่ำเพื่อความสะดวกในการท่องเที่ยว
- ที่พัก **IBIS TBILISI CITY HOTEL** เทียบเท่าหรือระดับ 4 ดาวท้องถิ่น



Day3 ป้อมอนานูรี – อ่างเก็บน้ำชินวาลี – เมืองคาซเบกกี – รถจีบ 4WD – โบสถ์เกอร์เกตี – เมืองกูดาอูรี

เช้า บริการอาหารเช้า ณ ห้องอาหารของโรงแรม

นำท่านชม **ป้อมอนานูรี** เป็นสถานที่ก่อสร้างอันเก่าแก่มีกำแพงล้อมรอบและตั้งอยู่ริมแม่น้ำออร์กวี ที่ตั้งอยู่ห่างจากทบิลีซีประมาณ 45 กม. ซึ่งถูกสร้างขึ้นให้เป็นป้อมปราการในศตวรรษที่ 16-17 ภายในยังมีโบสถ์ 2 หลังที่ถูกสร้างได้อย่างงดงามและยังมีหอคอยที่สูงใหญ่ตั้งตระหง่านอยู่ ทำให้เห็นภาพทิวทัศน์อันสวยงามของเบื้องล่างและ **อ่างเก็บน้ำชินวาลี** และยังมีเขื่อนซึ่งเป็นสถานที่ที่สำคัญสำหรับนำน้ำที่เก็บไว้ส่งต่อไปยังเมืองหลวง พร้อมผลิตกระแสไฟฟ้าอีกด้วย

เที่ยง บริการอาหารกลางวัน ณ ภัตตาคาร พิเศษ ... เมนูคินกาลิ

จากนั้นเดินทางสู่ **เมืองคาซเบกกี** ซึ่งเป็นชื่อเมืองดั้งเดิม แต่ปัจจุบันได้เปลี่ยนมาเป็นชื่อสเตพาน์สมินด้า หลังจากนักบุญในนิกายออร์ทอด็อกซ์ สเตพาน ได้มาพำนักอาศัยและก่อสร้างสถานที่สำหรับจำศีลภาวนาขึ้นมาเมืองคาซเบกกี เป็นเมืองเล็กๆที่ตั้งอยู่ตามริม ฝั่งแม่น้ำเทอร์กีที่มีความยาวประมาณ 157 กม. และตั้งอยู่บนความสูงจากระดับน้ำทะเลประมาณ 1,740 เมตร ในฤดูร้อนจะมีอุณหภูมิที่อยู่ปานกลางมีความชื้นและแห้งแล้งที่ประมาณ 14.5 องศาเซลเซียส ในฤดูหนาวมีอากาศเย็นและยาวนาน มีอุณหภูมิที่ประมาณ -5 องศา ในเดือนมกราคมซึ่งเป็นเดือนที่หนาวเย็นที่สุด



นำท่านเปลี่ยนการเดินทางเป็น **รถจี๊ป 4WD** เพื่อเดินทางไปชมความงามของ **โบสถ์เกอร์เกตี** ซึ่งถูกสร้างขึ้นในราวศตวรรษที่ 14 หรือมีอีกชื่อเรียกกันว่า ทสมินดา ซามีบา (TSMINDA SAMEBA) ซึ่งเป็นชื่อที่เรียกที่นิยมกันของโบสถ์ศักดิ์แห่งนี้สถานที่แห่งนี้ตั้งอยู่ริมฝั่งขวาของแม่น้ำซคเฮรี อยู่บนเทือกเขาของคาคาเบกกี ซึ่งเป็นไฮไลท์ของประเทศจอร์เจีย หิมะขึ้นอยู่กับสภาพอากาศ

(การเดินทางโดย 4WD มายังสถานที่แห่งนี้ ขึ้นอยู่กับสภาพดิน ฟ้า อากาศ ซึ่งอาจจะถูกปิดกั้นได้ด้วยหิมะที่ปกคลุมอยู่ และการเดินทางอาจจะเป็นอุปสรรคได้ ขอสงวนสิทธิ์ไม่มีการคืนค่าใช้จ่ายในกรณีเดินทางไม่ได้เนื่องจากสภาพอากาศ) เนื่องจากที่คาคาเบกกีมีห้องพักที่จำกัด และโรงแรมไม่มากพอที่จะต้อนรับนักท่องเที่ยว กรณีห้องพักเต็ม และ/หรือไม่พร้อมให้บริการไม่ว่าด้วยเหตุผลทางสภาพอากาศหรือเหตุสุดวิสัยใด ขอสงวนสิทธิ์เปลี่ยนเป็นพักที่เมืองกูดาอูรีแทน ซึ่งอยู่ห่างจากคาคาเบกกีประมาณ 40 กิโลเมตร

นำท่านเดินทางเดินทางสู่ **เมืองกูดาอูรี** เป็นเมืองตากอากาศและสกีรีสอร์ทชื่อดังในประเทศจอร์เจีย ตั้งอยู่บนเทือกเขาคอเคซัสที่ระดับความสูงประมาณ 2,200 เมตรเหนือระดับน้ำทะเล เป็นจุดหมายปลายทางยอดนิยมสำหรับนักท่องเที่ยวที่ชื่นชอบกีฬาฤดูหนาว ทิวทัศน์สวยงาม และกิจกรรมกลางแจ้งตลอดปี

ค่า บริการอาหารค่ำ ณ ภัตตาคาร หรือ ห้องอาหารของโรงแรม
ที่พัก GUDAURI INN HOTEL ระดับ 4 ดาวท้องถิ่นหรือเทียบเท่า



Day4 อนุสรณ์สถานรัสเซีย&จอร์เจีย – เมืองทบิลีซี – อนุสาวรีย์ประวัติศาสตร์จอร์เจีย – ทบิลีซี มอลล์

เช้า บริการอาหารเช้า ณ ห้องอาหารของโรงแรม

นำท่านชม **อนุสรณ์สถานรัสเซีย&จอร์เจีย** อนุสรณ์สถานหินโค้งขนาดใหญ่บนเนินเขา สร้างขึ้นในปี 1983 เพื่อเฉลิมฉลองครบรอบ 200 ปีของสนธิสัญญาจอร์จีโอเฟสกี และความสัมพันธ์ระหว่างสหภาพโซเวียตและจอร์เจีย จุดชมวิวนี้ถือเป็นจุดชมวิวที่สวยงามที่สุดแห่งหนึ่งของจอร์เจีย นำท่านเดินทางกลับ **เมืองทบิลีซี** เป็นเมืองหลวงและเมืองที่ใหญ่ที่สุดของประเทศจอร์เจีย ตั้งอยู่ริมฝั่งแม่น้ำคูรา (Mtkvari) มีประวัติศาสตร์ยาวนานกว่า 1,500 ปี ผสมผสานวัฒนธรรมตะวันออกและตะวันตกเข้าด้วยกัน มีสถานที่สำคัญ เช่น ป้อมนาริกาลา ย่านเมืองเก่า ถนนรูสตาเวลี และโรงอาบน้ำน้ำกำมะถัน นอกจากนี้ยังเป็นศูนย์กลางเศรษฐกิจ วัฒนธรรม และการท่องเที่ยวของประเทศ

เที่ยง บริการอาหารเที่ยง ณ ภัตตาคาร

นำท่านเดินทางสู่ **อนุสาวรีย์ประวัติศาสตร์จอร์เจีย** มีลักษณะเป็นแท่งหินสีดำขนาดใหญ่ แกะสลักเป็นรูปต่างๆ ที่สื่อถึงเรื่องราวในอดีตของประเทศจอร์เจีย สร้างขึ้นโดยซุราป สถาปนิกชื่อดังก่อสร้างเมื่อปี 1985 ประกอบด้วยแท่งเสา 16 แท่ง แต่ละแท่งสูง 35 เมตร แต่ละเสาจะแบ่งเรื่องราวออกเป็น 3 ส่วนนั่นคือ ส่วนล่างสุดเกี่ยวกับพระคัมภีร์ของศาสนาคริสต์ ส่วนกลางเกี่ยวกับเรื่องของข้าราชการชนชั้นสูงของจอร์เจีย และส่วนบนเกี่ยวกับเหตุการณ์สำคัญต่างๆ ของประเทศ ท่านสามารถชมวิวเมืองจากมุมสูงได้จากสถานที่แห่งนี้

จากนั้นนำท่านเดินทางสู่ **ทบิลีซี มอลล์** เป็นห้างสรรพสินค้าที่ตั้งอยู่ในเมือง ถือว่าเป็นหนึ่งในห้างสรรพสินค้าขนาดใหญ่และสำคัญของเมืองนี้ โดยมีร้านค้ามากมาย ทั้งแบรนด์ท้องถิ่นและแบรนด์นานาชาติ เช่น H&M, Zara, Mango และร้านอื่น ๆ นอกจากนี้ยังมีร้านอาหาร

ค่ำ อิสระอาหารค่ำเพื่อความสะดวกในการท่องเที่ยว

ที่พัก IBIS TBILISI CITY HOTEL เทียบเท่าหรือระดับ 4 ดาวท้องถิ่น



Day5 เมืองกอรี – พิพิธภัณฑ์สตาลิน – เมืองถ้ำโบราณแห่งจอร์เจียอุปติสต์ซิคเค – เมืองทบิลีซี – ซิตี มอลล์

- เช้า** บริการอาหารเช้า ณ ห้องอาหารของโรงแรม
หลังจากนั้นนำท่านเดินทางสู่ **เมืองกอรี** ในประเทศจอร์เจียเป็นเมืองที่มีความสำคัญทั้งในเชิงประวัติศาสตร์และวัฒนธรรม โดยเฉพาะในฐานะที่เป็นบ้านเกิดของโจเซฟ สตาลิน อดีตผู้นำสหภาพโซเวียต
นำท่านย้อนร่องรอยประวัติศาสตร์ผู้นำแห่งโซเวียต **พิพิธภัณฑ์สตาลิน** ตั้งอยู่ในเมืองกอรี บ้านเกิดของโจเซฟ สตาลิน อดีตผู้นำสหภาพโซเวียต พิพิธภัณฑ์แห่งนี้จัดแสดงชีวิตและผลงานของสตาลิน ผ่านภาพถ่าย เอกสารสำคัญ ของใช้ส่วนตัว และวัตถุที่เกี่ยวข้องกับยุคสมัยของเขา ไฮไลท์ของที่นี่คือบ้านไม้หลังเล็ก ๆ ซึ่งเป็นบ้านเกิดของสตาลิน รวมถึงตู้รถไฟส่วนตัวที่เขาใช้เดินทางไปประชุมสำคัญ เช่น การประชุมยัลตา นอกจากนี้ ยังมีห้องจัดแสดงที่เล่าถึงบทบาทของเขาในสงครามโลกครั้งที่ 2 และการเมืองโลก
- เที่ยง** บริการอาหารกลางวัน ณ ภัตตาคาร
นำท่านเดินทางสู่ **เมืองถ้ำโบราณแห่งจอร์เจียอุปติสต์ซิคเค** เป็นเมืองถ้ำโบราณที่มีอายุกว่า 3,000 ปี ตั้งอยู่บนหน้าผาหินริมแม่น้ำตควารี ใกล้เมืองกอรี ประเทศจอร์เจีย ที่นี่เคยเป็นศูนย์กลางการค้าและวัฒนธรรมในยุคเหล็ก ด้วยโครงสร้างที่แกะสลักจากหิน มีทั้งบ้านเรือน โบสถ์ โรงละคร และทางเดินใต้ดินที่ซับซ้อน หลังจากนั้นนำท่านเดินทางกลับ **เมืองทบิลีซี** นำท่านแวะ **ซิตี มอลล์** ให้ท่านได้อิสระอาหารค่ำ
- ค่ำ** อิสระอาหารค่ำเพื่อความสะดวกในการท่องเที่ยว
- ที่พัก** IBIS TBILISI CITY HOTEL เทียบเท่าหรือระดับ 4 ดาวท้องถิ่น



Day6 เมืองมิทสเคต้า – วิหารจวารี – วิหารสเวตัสโคเวลี – สะพานแห่งสันติภาพ

- ขึ้นกระเช้าไฟฟ้าป้อมนาริคาล่า – มารดาแห่งจอร์เจีย – โรงอาบน้ำโบราณ อะบาโนตูบานี
- ถนนชาเดอนีสตรีท

เช้า บริการอาหารเช้า ณ ห้องอาหารของโรงแรม

นำท่านเดินทางสู่ **เมืองมิทสเคต้า** ที่ตั้งอยู่ทางด้านเหนือห่างจากกรุงทบิลีซีประมาณ 20 กม. ในจังหวัดคาร์ทลี้ทางด้านตะวันออกของจอร์เจียเมืองนี้นับว่าเป็นเมืองที่มีความเก่าแก่แห่งหนึ่งของประเทศ และในปัจจุบันเป็นศูนย์กลางการปกครองของแคว้นมิทสเคต้า และเทียไนต์มีประชากรอาศัยอยู่ประมาณ 20,000 คนเนื่องจากมีโบราณสถานทางด้านประวัติศาสตร์มากมายหลายแห่งจึงได้รับการขึ้นทะเบียนให้เป็นมรดกโลกในปี.ศ.1994

นำท่านไปชม **วิหารจวารี** ซึ่งเป็นวิหารในรูปแบบของคริสตศาสนาออร์ทอดอกซ์ที่ถูกสร้างขึ้นในราวศตวรรษที่ 6 วิหารแห่งนี้อยู่บนภูเขาที่มีแม่น้ำสองสายไหลมาบรรจบกันคือแม่น้ำมิควารีและแม่น้ำอาร์กวีและถ้ามองออกไปข้ามเมืองมิทสเคต้าไปยังบริเวณที่กว้างใหญ่ซึ่งในอดีตเคยเป็นอาณาจักรของไอบีเรีย (KINGDOM OF IBERIA) ซึ่งได้เคยปกครองดินแดนในบริเวณนี้ตั้งแต่ 400 ปีก่อนคริสตกาลจนถึงราวคริสต์ศตวรรษ ที่ 5

นำท่านชม **วิหารสเวตัสโคเวลี** ซึ่งเป็นโบสถ์อีกแห่งหนึ่งที่อยู่ในบริเวณของมิทสเคต้าที่มีรูปแบบของจอร์เจียออร์ทอดอกซ์ถูกสร้างขึ้นในราวศตวรรษที่ 11 โบสถ์แห่งนี้ถือเป็นศูนย์กลางทางศาสนาที่ศักดิ์สิทธิ์ที่สุดของจอร์เจีย สร้างขึ้นโดยสถาปนิกชาวจอร์เจีย ชื่อ ARSUKISDZE มีขนาดใหญ่เป็นอันดับสองของประเทศอีกทั้งยังเป็นศูนย์กลางที่ทำให้ชาวจอร์เจียเปลี่ยนความเชื่อและหันมานับถือศาสนาคริสต์ และให้ศาสนาคริสต์มาเป็นศาสนาประจำชาติของจอร์เจียเมื่อปี ค.ศ.337 และถือเป็นสิ่งก่อสร้างยุคโบราณที่มีขนาดใหญ่ที่สุดของประเทศจอร์เจีย ภายในมีภาพเขียนสีเฟรสโกอยู่อย่างงดงาม

เที่ยง บริการอาหารกลางวัน ณ ภัตตาคาร พิเศษ ... เมนูอาหารไทย



นำท่านถ่ายรูปกับ **สะพานแห่งสันติภาพ** สะพานที่ทอดยาวเหนือแม่น้ำคูราได้รับคำสั่งจากศาลากลางเมืองทบิลีซีให้สร้างลักษณะการออกแบบร่วมสมัยที่เชื่อมเมืองเก่าทบิลีซีกับเขตใหม่ ออกแบบโดยชาวอิตาลี ซึ่งสะพานประกอบด้วยแสงไฟกว่า 10,000 ดวงและจะเปิดในตอนกลางคืน

นำท่านเดินทาง **ขึ้นกระเช้าไฟฟ้าป้อมนาริควาล่า** ให้ท่านได้ชมป้อมปราการซึ่งเป็นป้อมโบราณที่ถูกสร้างในราวศตวรรษที่ 4 ในรูปแบบของซุริส ทชเค อันหมายถึงรูปแบบที่ไม่มีความสม่ำเสมอ และต่อมาในราวศตวรรษที่ 7 สมัยของราชวงศ์อุมัยยาดได้มีการก่อสร้างต่อขยายออกไปอีก และต่อมาในสมัยของกษัตริย์เดวิด (ปีค.ศ.1089-1125) ได้มีการสร้างเพิ่มเติมขึ้นอีก ซึ่งต่อมาเมื่อพวกมองโกลได้เข้ามายึดครอง ก็ได้เรียกชื่อป้อมแห่งนี้ว่า นาริน วัลลา (NARIN QALA) ซึ่งมีความหมายว่า ป้อมอันเล็ก (LITTLE FORTRESS) และต่อมาบางส่วนได้พังทลายลง เพราะที่เกิดแผ่นดินไหวและได้ถูกรื้อทำลาย

นำท่านถ่ายรูป **มารดาแห่งจอร์เจีย** อนุสาวรีย์สัญลักษณ์สำคัญที่ตั้งตระหง่านอยู่ใจกลางเมืองราวกับกำลังเฝ้ามองผู้คน มีอีกชื่อหนึ่งคือ มารดาคาร์ทลิส และ คาร์ทลิส เดตา เป็นประติมากรรมที่ตั้งอยู่บนยอดเขาโซโลลาเกีเพื่อฉลองที่ทบิลีซีครบรอบ 1,500 ปี

นำท่านถ่ายรูปกับ **โรงอาบน้ำโบราณ อะบานอตูบานี** ด้วยความที่เมืองทบิลีซีนั้นมีบ่อน้ำพุร้อนเป็นจำนวนมาก แต่โรงอาบน้ำแห่งนี้เป็นโรงอาบน้ำโบราณแห่งนี้ใช้เป็นสถานที่สำหรับแช่น้ำพุร้อน ที่มีส่วนผสมของแร่กำมะถัน ซึ่งเชื่อกันว่าในน้ำพุร้อนมีแร่ธาตุต่างๆ ที่ช่วยกำจัดของเสียและทำให้ผิวพรรณเปล่งปลั่ง

จากนั้นอิสระท่าน **ถนนชาเดอนีสตรีท** ตั้งอยู่ที่เมืองบิลีซี ประเทศจอร์เจีย เป็นถนนเมืองเก่าที่เป็นแหล่งศูนย์รวมทางสังคมและวัฒนธรรมหลังฟื้นฟูในศตวรรษที่ 9 ซึ่งเป็นถนนใหญ่ของเมืองที่มีชื่อเสียง และกลิ่นไอแบบยุโรป อาคารที่สร้างขึ้นที่มีรูปร่างลักษณะใหญ่โตแข็งแรง ปัจจุบันถนนสายนี้เต็มไปด้วยร้านค้า ร้านอาหารพื้นเมือง ร้านกาแฟ สินค้าแบรนด์เนมต่างๆ มากมาย

ค่า อิสระอาหารค่ำเพื่อความสะดวกในการท่องเที่ยว

ที่พัก IBIS TBILISI CITY HOTEL เทียบเท่าหรือระดับ 4 ดาวท้องถิ่น



Day7 โบสถ์ตรีนิตี – อีสพอยท์มอลล์ – สนามบินทบิลีซี – สนามบินบาร์ทเรน

เช้า บริการอาหารเช้า ณ ห้องอาหารของโรงแรม

นำท่านสู่ **โบสถ์ตรีนิตี** โบสถ์คริสต์ศาสนาออร์ทอดอกซ์ที่สำคัญของทบิลีซีและจอร์เจีย สร้างขึ้นในปี 2004 และเป็นหนึ่งในโบสถ์ออร์ทอดอกซ์ที่ใหญ่ที่สุดในโลก ด้วยความสูงประมาณ 85 เมตร โดดเด่นด้วยสถาปัตยกรรมที่ผสมผสานศิลปะดั้งเดิมและความงดงามของศาสนา ภายในมีภาพจิตรกรรมและศิลปะอันล้ำค่า อีกทั้งยังเป็นศูนย์กลางทางศาสนาและแหล่งเรียนรู้ของคริสตจักรออร์ทอดอกซ์

จากนั้นนำท่านเดินทางสู่ **อีสพอยท์มอลล์** จุดหมายแห่งความบันเทิงใน Tbilisi สัมผัสประสบการณ์ช้อปปิ้งและไลฟ์สไตล์ครบวงจร รวมแบรนด์ระดับโลก ร้านอาหารหลากหลาย โรงภาพยนตร์สุดทันสมัย และโซนความบันเทิงสำหรับทุกวัย มาที่นี่ทีเดียว ครบทุกความต้องการ

เที่ยง อีสรอาหารกลางวันเพื่อความสะดวกในการท่องเที่ยว



จากนั้นนำท่านเดินทางเข้าสู่ **สนามบินทбилиซี** เพื่อเดินทางกลับประเทศไทย

17.40 นำท่านออกเดินทางสู่ **สนามบินบาร์ทเรน** ประเทศบาร์ทเรน โดยสายการบิน **GULF AIR** เที่ยวบินที่ **GF082** (บริการอาหารและเครื่องดื่มบนเครื่อง)

19.40 เดินทางถึง **สนามบินบาร์ทเรน** ประเทศบาร์ทเรน เพื่อรอต่อเครื่อง

22.45 นำท่านออกเดินทางสู่ **สนามบินสุวรรณภูมิ** ประเทศไทย โดยสายการบิน **GULF AIR** เที่ยวบินที่ **GF152** (บริการอาหารและเครื่องดื่มบนเครื่อง)



Day8 สนามบินสุวรรณภูมิ

09.15 เดินทางถึง **สนามบินสุวรรณภูมิ** ประเทศไทย โดยสวัสดิภาพ ... พร้อมความประทับใจ

✔ อัตราค่าบริการนี้รวม



ค่าตัวเครื่องบินไป-กลับพร้อมคนละ



ค่าภาษีสนามบินทุกแห่งที่มี



ค่าน้ำหนักกระเป๋าสัมภาระ
เป็นไปตามสายการบินกำหนด



ค่าจ้างมีคฤหาสน์คอบบริการตลอด
การเดินทาง



ค่าอาหารตามมือที่ระบุในรายการ



ค่ารถรับ-ส่ง และนำเที่ยวตามรายการ



ค่าที่พักตามที่ระบุในรายการ
พักห้องละ 2-3 ท่าน



ค่าเข้าชมสถานที่ต่างๆ ตามรายการ



ค่าประกันอุบัติเหตุระหว่างเดินทาง
วงเงินท่านละ 1,000,000 บาท
เงื่อนไขตามกรมธรรม์



ค่าบริการซึ่งได้รวมภาษีมูลค่าเพิ่ม 7% แล้ว
ถ้าบริษัทสามารถ หัก ภาษี ณ ที่จ่าย 3%
(ยอดก่อนภาษีมูลค่าเพิ่ม)



ค่าน้ำดื่มวันละ 1 ขวดต่อท่าน

✘ อัตราค่าบริการนี้ไม่รวม



ค่าใช้จ่ายส่วนตัวนอกเหนือจากรายการที่ระบุ เช่น ค่าทำหนังสือเดินทาง, ค่าโทรศัพท์, ค่าโทรศัพท์
ทางไกล, ค่าอินเทอร์เน็ต, ค่าซักรีด, มินิบาร์ในห้อง (กรุณาสอบถามจากหัวหน้าทัวร์ก่อนการใช้บริการ)



ค่าดำเนินการอื่นๆ สำหรับผู้ที่ไม่ได้ถือหนังสือเดินทางสัญชาติไทย ค่าดำเนินการ
แจ้งเข้า-ออกประเทศ



ค่าอาหารพิเศษที่นอกเหนือจากรายการทัวร์กำหนด และ รวมถึงการริเควอาหารพิเศษต่างๆ
เช่น อาหารเจ มังสวิรัต อาหารทะเล เป็นต้น



ค่าบริการอื่นๆ เพิ่มของสายการบิน เช่น ที่นั่ง อาหาร วิลแชร์ และ บริการเสริมอื่น (ถ้ามี)



ค่าที่ปคนขับรถ หัวหน้าทัวร์และมีคฤหาสน์ท้องถิ่น

เงื่อนไขการยกเลิกการเดินทาง

1. กรณีที่นักท่องเที่ยวต้องการ **ขอยกเลิกการเดินทาง เลื่อน หรือ เปลี่ยนแปลงการเดินทาง**

นักท่องเที่ยว (ผู้มีรายชื่อในเอกสารการจอง) จะต้อง อีเมล เพื่อลงนามในเอกสารแจ้งยืนยันยกเลิกการจอง กับทางบริษัทเป็นลายลักษณ์อักษรเท่านั้น ทางบริษัทไม่รับยกเลิกการจองผ่านทางโทรศัพท์ ไม่ว่ากรณีใดๆ ทั้งสิ้น

2. กรณีนักท่องเที่ยวต้องการ **ขอรับเงินค่าบริการคืน** กรุณาส่งเอกสารทางอีเมล เอกสารที่ใช้ประกอบการขอรับเงินคืนรายละเอียดดังนี้

- หน้าสมุดบัญชีธนาคารที่ต้องการให้นำเงินเข้า
- ใบเรียกเก็บเงิน หรือ หลักฐานการชำระค่าบริการต่างๆ ทั้งหมด
- พาสปอร์ตหน้าแรกของผู้เดินทาง

**** กรณีมอบอำนาจจะต้องมีหนังสือมอบอำนาจ และ สำเนาบัตรประชาชนของผู้รับมอบอำนาจ ****

เงื่อนไขการคืนเงินค่าบริการดังนี้

แจ้งยกเลิกก่อนเดินทาง
ตั้งแต่ 30 วันขึ้นไป

คืนค่าใช้จ่ายทั้งหมด หรือ หักค่าใช้จ่ายจริงที่เกิดขึ้น

(กรณีวันเดินทางตรงกับช่วงวันหยุดนักขัตฤกษ์ ไม่ว่าวันใดวันหนึ่ง ทางบริษัทของสงวนสิทธิ์ในการยกเลิกการเดินทางไม่น้อยกว่า 55 วัน)

แจ้งยกเลิกก่อนเดินทาง
15-29 วัน

เก็บค่าใช้จ่ายท่านละ 50% ของค่าทัวร์

หรือ หักค่าใช้จ่ายจริงที่เกิดขึ้น

(กรณีที่มีค่าใช้จ่ายตามจริงมากกว่ากำหนด ทางบริษัทของสงวนสิทธิ์ในการเรียกเก็บค่าใช้จ่ายเพิ่ม)

แจ้งยกเลิกก่อนเดินทาง
0-14 วัน

เก็บค่าใช้จ่ายท่านละ 100% ของค่าทัวร์



ข้อมูลสำคัญเกี่ยวกับโรงแรมที่พักที่ท่าอากาศยาน

1. เนื่องจากการวางแผนผังห้องพักของแต่ละโรงแรมแตกต่างกัน เช่น ห้องพักแบบห้องเดี่ยว (Single) ห้องพักแบบห้องคู่ 2 ท่าน (Twin/Double) และ ห้องพักแบบ 3 ท่าน / 3 เตียง (Triple Room) จึงอาจทำให้ห้องพักแต่ละประเภท อาจจะไม่ติดกัน หรือ อยู่คนละชั้นกัน และบางโรงแรมอาจจะไม่มีห้องพักแบบ 3 ท่าน ซึ่งถ้าต้องการเข้าพัก 3 ท่าน อาจจะต้องเป็น 1 เตียงใหญ่ กับ 1 เตียงพับเสริม หรือ อาจมีความจำเป็นต้องแยกห้องพักเป็นห้องคู่ 1 ห้อง (Twin/Double) และ ห้องเดี่ยว 1 ห้อง (Single) ไม่ว่ากรณีใดๆ ทางบริษัทขอสงวนสิทธิ์ในการเรียกเก็บค่าบริการเพิ่มตามจริงที่เกิดขึ้นจากนักท่องเที่ยว
2. กรณีที่มีงานจัดประชุมนานาชาติ (Trade Fair) เป็นผลให้ค่าโรงแรมสูงขึ้นมาก และ ห้องพักในเมืองเต็ม บริษัทฯ ขอสงวนสิทธิ์ในการปรับเปลี่ยน หรือย้ายเมืองเพื่อให้เกิดความเหมาะสม
3. โดยส่วนใหญ่ตามธรรมเนียม ของห้องพักจะเป็นห้องพักที่ห้ามสูบบุหรี่ (Non Smoking Room) โดยทางโรงแรมอาจมีการติดตั้งอุปกรณ์ดับควันไว้ในห้อง กรณีที่มีการลักลอบสูบบุหรี่ในห้องพัก และถูกตรวจสอบได้ ผู้เข้าพักจำเป็นต้องชำระค่าปรับกับโรงแรมโดยตรง โดยค่าปรับขึ้นอยู่กับเงื่อนไขของแต่ละโรงแรม



ข้อมูลสำคัญเกี่ยวกับสายการบินที่ท่าอากาศยาน

1. เกี่ยวกับที่นั่งบนเครื่องบิน เนื่องจากบัตรโดยสาร เป็นแบบหมู่คณะ (ราคาพิเศษ) สายการบินจึงขอสงวนสิทธิ์ในการเลือกที่นั่งบนเครื่องบินทุกกรณี แต่ทางบริษัทจะพยายามให้มากที่สุด ให้ลูกค้าผู้เดินทางที่มาด้วยกันได้นั่งด้วยกัน หรือใกล้กันให้มากที่สุดเท่าที่จะสามารถทำได้
2. กรณีที่ท่านเป็นมุสลิม หรือ นับถือศาสนาอิสลาม หรือ แพ้อาหารบางประเภท โปรดระบุมาให้ชัดเจนในขั้นตอนการจอง กรณีที่แจ้งล่วงหน้าก่อนเดินทางกะทันหัน อาจมีค่าใช้จ่ายเพิ่มเพื่อชำระกับเมนูใหม่ที่ต้องการ เพราะเมนูเดิมของคณะ ไม่สามารถยกเลิกได้
3. บางสายการบินอาจมีเงื่อนไขเกี่ยวกับการให้บริการอาหารบนเครื่องบินแตกต่างกัน ขอให้ท่านทำความเข้าใจถึงวัฒนธรรมประจำชาติ ของแต่ละสายการบินที่กำลังให้บริการท่านอยู่
4. สายการบินอาจมีการงดเสิร์ฟอาหาร และเครื่องดื่ม หรือเปลี่ยนแปลงรูปแบบอาหาร ขึ้นอยู่กับสายการบินเป็นผู้กำหนด



เงื่อนไข และข้อควรทราบอื่นๆ ที่ท่านควรทราบ

1. ทัวرنีสำหรับผู้มีวัตถุประสงค์เพื่อการท่องเที่ยวเท่านั้น
2. ทัวرنีขอสงวนสิทธิ์สำหรับผู้เดินทางที่ถือหนังสือเดินทางธรรมดา (หน้าปกสีน้ำตาล / เลือดหมู) เท่านั้น กรณีที่ท่านถือหนังสือเดินทางราชการ (หน้าปกสีน้ำเงินเข้ม) หนังสือเดินทางทูต (หน้าปกสีแดงสด) และต้องการเดินทางไปพร้อมคณะทัวร์ อันมีวัตถุประสงค์เพื่อการท่องเที่ยว โดยไม่มีจดหมายเชิญ หรือ เอกสารใดเชื่อมโยงเกี่ยวกับการขออนุญาตการใช้หนังสือเดินทางพิเศษอื่นๆ หากไม่ผ่านการอนุมัติของเจ้าหน้าที่ตรวจคนเข้าเมือง ทั้งฝั่งประเทศไทย (ต้นทาง) ขาออก และ ต่างประเทศ (ปลายทาง) ขาเข้า ไม่ว่ากรณีใดก็ตาม ทางบริษัทขอสงวนสิทธิ์ไม่รับผิดชอบความผิดพลาดที่จะเกิดขึ้นในส่วนนี้ ไม่ว่าส่วนใดส่วนหนึ่ง
3. ทัวرنีนี้เป็นทัวร์แบบเหมาจ่ายล่วงหน้าเรียบร้อยแล้วทั้งหมด หากท่านไม่ได้ร่วมเดินทางหรือใช้บริการตามที่ระบุไว้ในรายการ ไม่ว่าบางส่วนหรือทั้งหมด หรือถูกปฏิเสธการเข้า-ออกเมือง หรือด้วยเหตุผลใดๆ ก็ตาม ทางบริษัทขอสงวนสิทธิ์ไม่คืนเงินค่าบริการ ไม่ว่าบางส่วนหรือทั้งหมดให้แก่ท่านไม่ว่ากรณีใดๆ ก็ตาม
4. ทางบริษัทขอสงวนสิทธิ์ไม่รับผิดชอบค่าเสียหายจากความผิดพลาดในการสะกดชื่อ นามสกุล คำนำหน้าชื่อ เลขที่หนังสือเดินทาง เลขที่วีซ่า และอื่นๆ เพื่อใช้ในการจองตั๋วเครื่องบิน ในกรณีที่นักท่องเที่ยว หรือ เอเย่นต์ไม่ได้ส่งหนังสือเดินทาง และ หน้าวีซ่ามาให้กับทางบริษัทพร้อมการชำระเงินมัดจำหรือส่วนที่เหลือทั้งหมด
5. ทางบริษัทขอสงวนสิทธิ์ในการเปลี่ยนแปลงรายการการเดินทางตามความเหมาะสม เพื่อให้สอดคล้องกับ สถานการณ์ ภูมิอากาศ และเวลา ณ วันที่เดินทางจริงของประเทศที่เดินทาง ทั้งนี้ ทางบริษัทจะคำนึงถึงความปลอดภัย และ ประโยชน์ของลูกค้าเป็นสำคัญ
6. ทางบริษัทขอสงวนสิทธิ์ไม่รับผิดชอบต่อความเสียหายหรือค่าใช้จ่ายใดๆ ที่เพิ่มขึ้นของนักท่องเที่ยวที่ไม่ได้เกิดจากความผิดของทางบริษัท เช่น ภัยธรรมชาติ การจลาจล การนัดหยุดงาน การปฏิวัติ อุบัติเหตุ ความเจ็บป่วย ความสูญหายหรือเสียหายของสัมภาระ ความล่าช้า เปลี่ยนแปลง หรือการบริการของสายการบิน เหตุสุดวิสัยอื่น เป็นต้น
7. อัตราค่าบริการนี้คำนวณจากอัตราแลกเปลี่ยนเงินตราต่างประเทศ ณ วันที่ทางบริษัทเสนอราคา ดังนั้น ทางบริษัทขอสงวนสิทธิ์ในการปรับราคาค่าบริการเพิ่มขึ้น ในกรณีที่มีการเปลี่ยนแปลงอัตราแลกเปลี่ยนเงินตราต่างประเทศ ค่าตัว เครื่องบิน ค่าภาษีน้ำมัน ค่าภาษีสนามบิน ค่าประกันภัยสายการบิน การเปลี่ยนแปลงเที่ยวบิน ฯลฯ ที่ทำให้ต้นทุนสูงขึ้น
8. บัณฑิตบุคคล พนักงาน หรือตัวแทนของทางบริษัท ไม่มีอำนาจในการให้คำสัญญาใดๆ แก่บริษัท เว้นแต่มีเอกสารลงนามโดยผู้มีอำนาจของบริษัทกำกับเท่านั้น
9. นักท่องเที่ยวต้องมีความพร้อมในการเดินทางทุกประการ หากเกิดเหตุสุดวิสัยใดๆ ระหว่างรอการเดินทาง อันไม่ใช่เหตุที่เกี่ยวข้องกับทางบริษัท อาทิ วีซ่าไม่ผ่าน เกิดอุบัติเหตุที่ไม่สามารถควบคุมได้ นอกเหนือการควบคุมและคาดหมาย ทางบริษัทจะรับผิดชอบคืนค่าทัวร์เฉพาะส่วนที่บริษัทยังไม่ได้ชำระแก่ทางผู้ขายของทางบริษัท หรือจะต้องชำระตามข้อ ตกลงแก่ผู้ค้าตามหลักปฏิบัติเท่านั้น
10. คณะทัวร์นี้ เป็นการชำระค่าใช้จ่ายทั้งหมดแบบผูกขาดกับตัวแทนบริษัทที่ได้รับการรับรองอย่างถูกต้อง ณ ประเทศปลายทาง ซึ่งบางส่วนของโปรแกรมอาจจำเป็นต้องท่องเที่ยวอันเป็นไปตามนโยบายของประเทศปลายทางนั้นๆ กรณีที่ท่านไม่ต้องการใช้บริการส่วนใดส่วนหนึ่ง ไม่ว่ากรณีใดก็ตาม จะไม่สามารถคืนค่าใช้จ่ายให้ได้ และ อาจมีค่าใช้จ่ายเพิ่มเติมขึ้น ตามมาเป็นบางกรณี ทางบริษัทขอสงวนสิทธิ์ในการเรียกเก็บค่าใช้จ่ายที่เกิดขึ้นจริงทั้งหมดกับผู้เดินทาง กรณีที่เกิดเหตุการณ์นี้ขึ้น ไม่ว่ากรณีใดก็ตาม
11. กรณีลูกค้าที่จองเฉพาะทัวร์ไปรวมบัตรโดยสารโดยเครื่องบิน (จอยด์แลนด์ทัวร์ ชื่อตัวเครื่องบินแยกเอง) ในวันเริ่มทัวร์ (วันที่หนึ่ง) ท่านจำเป็นต้องมารอคณะเท่านั้น ทางบริษัทไม่สามารถให้คณะ รอท่านได้ ไม่ว่ากรณีใดก็ตาม กรณีที่ไฟล์ชของท่านถึงช้ากว่าคณะ และ ยืนยันเดินทาง ท่านจำเป็นต้องเดินทางตามคณะไปยังเมือง หรือ สถานที่ท่องเที่ยวที่คณะอยู่ในเวลานั้นๆ กรณีนี้ จะมีค่าใช้จ่ายเพิ่ม ท่านจำเป็นต้องชำระค่าใช้จ่ายที่ใช้ในการเดินทางด้วยตนเองทั้งหมดเท่านั้น ไม่ว่า กรณีใดก็ตาม และ ทางบริษัทขอสงวนสิทธิ์ไม่สามารถชดเชย หรือ กดแทน หากท่านไม่ได้ท่องเที่ยวเมือง หรือ สถานที่ท่องเที่ยวใดๆ สถานที่หนึ่ง ทุกกรณี เนื่องจากเป็นการชำระแบบเหมาจ่ายกับตัวแทนแล้วทั้งหมด