

H2
TOUR
เฮช ทุ โอ ทัวร์



089-659-1717

Office 095-659-1717

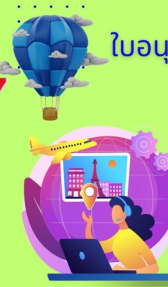
H2otour59@gmail.com

309/167 คอนโดลุมพินี ซิวว ชะอำ ต.ชะอำ อ.ชะอำ จ.เพชรบุรี 76120

ใบอนุญาตเลขที่ 11/08185



@h2otour59



EUROPEAN HILIGHT FRANCE SWISS ITALY

8 วัน

5 คืน



FRANCE SWISS ITALY

8
DAYS

UIEU
001



เมนูพิเศษ

หอยแครงคาร์โก้
ชีสฟองดูว์
พิซซ่าดินตำหรับ
สปาเก็ตตี้น้ำพริก



พระราชวังแวร์ซายส์
ล่องเรือบาโตมุช
ยอดเขาทิตลิส



กระเป๋ากระเป๋า
30 Mandu



3-4 Stars
Hotel

ปารีส ดิจอง เบิร์น อินเทอแลกกัน
ลูเซิร์น แวงเทลเบิร์ต มิลาน
La Vallee Village Outlet



**SPECIAL
OFFER**

ทานชีสฟองดูว์ หอยแครงคาร์โก้ พิชซ่า-สปาเก็ตตี้น้ำพริก และอาหารไทย

เข้าชมพระราชวังแวร์ซายส์ ล่องเรือบาโตมุช ขึ้นยอดเขาทิตลิส
เที่ยวปารีสเต็มอ้อม ซ้อมปี๊งในเมืองแฟชั่นระดับโลก มิลาน-ปารีส เที่ยวชมทะเลสาบโคโม



วันเดินทาง	โปรแกรมการท่องเที่ยว	เช้า	กลางวัน	เย็น
วันที่ 1	กรุงเทพ-สนามบินสุวรรณภูมิ	✗	✗	✗
วันที่ 2	ดูไบ-ปารีส-หอไอเฟล-ประตูชัย-พิพิธภัณฑ์ลูฟร์ ล่องเรือบาโตมุซ	✗	✓	✓
วันที่ 3	กรุงปารีส-พระราชวังแวร์ซายส์-SAMARITAINE	✓	✓	✓
วันที่ 4	กรุงปารีส-La Vallee Village Outlet-เมืองดัจอง	✓	✗	✓
วันที่ 5	กรุงเบิร์น-เมืองอินเตอร์ลาเคน-เมืองลูเซิร์น	✓	✓	✓
วันที่ 6	เมืองลูเซิร์น-เขาทิตลิส (TITLIS)-เมืองมิลาน	✓	✓	✓
วันที่ 7	มิลาน-ดูโอโม-ทะเลสาบโคโม-สนามบินเมืองมิลาน	✓	✗	✗
วันที่ 8	สนามบินดูไบ-กรุงเทพ-สนามบินสุวรรณภูมิ	✗	✗	✗

ทางบริษัทจะดำเนินการจัดการโปรแกรมการเดินทางให้เป็นไปตามที่กำหนด
 แต่บางครั้งการเดินทางอาจจะมีการปรับเปลี่ยนได้ตามความเหมาะสม
 ทั้งนี้ขึ้นอยู่กับเหตุสุดวิสัยต่างๆ ที่อาจจะเกิดขึ้นได้ โดยคำนึงถึงผลประโยชน์และความปลอดภัยของลูกค้าเป็นหลัก
 และขอแจ้งให้ทราบว่าร้านค้าและห้างสรรพสินค้าในยุโรปบางแห่งจะปิดทำการในวันอาทิตย์



Aircraft ของสายการบินที่จะให้บริการรวมถึงการตกแต่งภายในของเครื่องบินอาจมีความแตกต่างกันไปในแต่ละเที่ยวบิน

เดินทางสู่จุดหมายปลายทางอย่างสะดวกสบาย โดยสายการบินเอมิเรตส์ (Emirates)

ไฟลท์บินขาไป



ไฟลท์บินขากลับ



⚠️ หมายเหตุ : ไฟลท์บิน เวลา และระยะเวลาการบิน ของแต่ละพีเรียดอาจมีความแตกต่างกัน ⚠️

DAY
1

กรุงเทพ-สนามบินสุวรรณภูมิ

อาหารเช้า : ❌ อาหารกลางวัน : ❌ อาหารเย็น : ❌



17.30 น.

คณะเดินทางพร้อมกัน ณ **สนามบินสุวรรณภูมิ อาคารผู้โดยสารขาออกระหว่างประเทศ ชั้น 4 ประตู 9 แถว U** สายการบินเอมิเรตส์ แอร์ไลน์ (EK) เจ้าหน้าที่ให้การต้อนรับและอำนวยความสะดวก

20.35 น.

ออกเดินทางสู่ **ดูไบ ประเทศสหรัฐอาหรับเอมิเรตส์** โดยสายการบินเอมิเรตส์ เที่ยวบินที่ **EK373** (บริการอาหารและเครื่องดื่มบนเครื่องบิน)



TRAVEL TIPS



ท่านสามารถทำการสแกน QR CODE นี้ เพื่อรับชมข้อมูลดังต่อไปนี้

- ที่นั่งบนเครื่องบินของสายการบินเอมิเรตส์
- สิ่งอำนวยความสะดวกระหว่างเที่ยวบินของสายการบินเอมิเรตส์

DAY 2

ดูไบ-ปารีส-หอไอเฟล-ประตูชัย-พิพิธภัณฑ์ลูฟร์-ล่องเรือบาโตมุช

อาหารเช้า : ❌ อาหารกลางวัน : ✅ อาหารเย็น : ✅



00.50 น.

เดินทางถึง เมืองดูไบ ประเทศสหรัฐอาหรับเอมิเรตส์
แวะเปลี่ยนเครื่อง



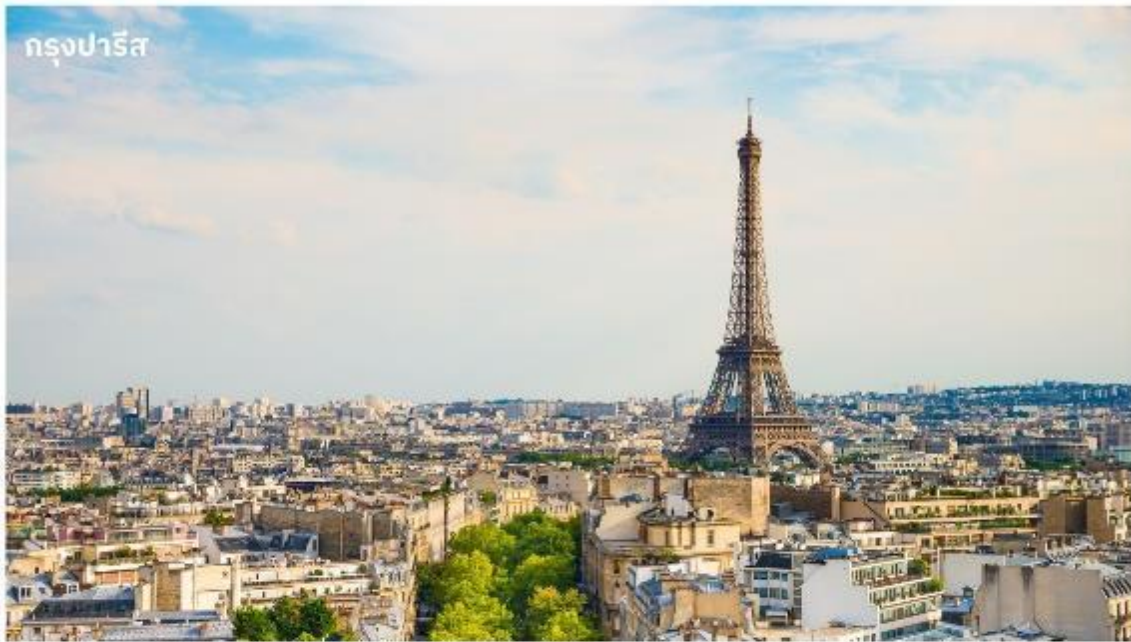
03.20 น.

ออกเดินทางสู่ เมืองปารีส ประเทศฝรั่งเศส
โดยสายการบินเอมิเรตส์ เที่ยวบินที่ EK071
(บริการอาหารและเครื่องดื่มบนเครื่องบิน)

TRAVEL TIPS

ท่านสามารถทำการสแกน QR CODE นี้ เพื่อรับชมข้อมูลดังต่อไปนี้
ระหว่างรอเปลี่ยนเครื่องที่ดูไบมีอะไรทำบ้าง ?





08.00 น.

เดินทางถึง **สนามบินกรุงปารีส ประเทศฝรั่งเศส**
หลังจากผ่านขั้นตอนการตรวจคนเข้าเมือง
เรียบร้อยแล้ว

นำท่านเดินทางเข้าสู่ **มหานครปารีส เมืองหลวง
ของประเทศฝรั่งเศส**

เมืองที่มีมนต์เสน่ห์อันเหลือล้น ติดอันดับ 1 ใน 10
ของโลกที่นักท่องเที่ยวอยากมาเยือน
จากนั้นนำท่านถ่ายรูปเป็นที่ระลึกกับ **หอไอเฟล**
สัญลักษณ์ที่โดดเด่นสูงตระหง่านคู่นครปารีส
จากนั้นนำท่านเดินทางเข้าสู่ย่านใจกลางเมือง
ปารีสเพื่อ **ถ่ายรูปกับประตูชัย** อีกหนึ่งสัญลักษณ์
ของมหานครแห่งนี้

กลางวัน

บริการอาหารกลางวัน ณ ภัตตาคาร

จากนั้นนำท่านเดินทางท่องเที่ยวตามสถานที่
ที่มีชื่อเสียงของกรุงปารีส





วิวหอไอเฟล จากหอออกเวลาเดิน



พีระมิดแก้ว

เดินทางสู่ **พิพิธภัณฑ์ลูฟร์** ให้ท่านได้ถ่ายรูปด้านหน้า **พีระมิดแก้วของพิพิธภัณฑ์ลูฟร์** เป็นพิพิธภัณฑ์ทางศิลปะที่มีชื่อเสียงที่สุด เก้าแก่ที่สุดและใหญ่ที่สุดแห่งหนึ่งของโลก

จากนั้นนำท่าน **ล่องเรือบาโตมุช (Bateaux Mouches River Cruise)** เรือล่องไปตามแม่น้ำแซน ที่ไหลผ่านใจกลางกรุงปารีส ชมความสวยงามของสถาปัตยกรรมอันคลาสสิกของอาคารต่างๆ



ล่องเรือแม่น้ำแซน

ค่ำ

บริการอาหารค่ำ ณ ภัตตาคาร นำท่านเข้าสู่ที่พัก **Mercure Paris Velizy** หรือเทียบเท่า



เช้า

บริการอาหารเช้า ณ ห้องอาหารของโรงแรม

จากนั้นนำท่าน **เข้าชมพระราชวังแวร์ซายส์** เป็นสถานที่ที่ท่องเที่ยวที่มีชื่อเสียงมากที่สุดของประเทศฝรั่งเศส ตั้งอยู่ทางทิศตะวันตกเฉียงใต้ของปารีส ณ เมืองแวร์ซายส์ นับเป็นพระราชวังวังที่มีความยิ่งใหญ่และงดงามอลังการมากจนติดหนึ่งในเจ็ดสิ่งมหัศจรรย์ของโลก อีกทั้งยังได้รับการขึ้นทะเบียนให้เป็นมรดกทางวัฒนธรรม พระราชวังสร้างในรูปแบบสถาปัตยกรรมสโตลส์คริสต์ศตวรรษที่ 17 และ 18



กลางวัน

บริการอาหารกลางวัน ณ ภัตตาคาร

จากนั้นนำท่านสู่ **Samaritaine** ห้างสรรพสินค้าใจกลางเมืองปารีส ริมน้ำแซน ซึ่งเปิดให้บริการมาแล้วกว่า 150 ปี และได้มีการปรับปรุงใหม่ แล้วเสร็จเมื่อปี 2021 ภายในห้างจะมีสินค้าแบรนด์เนมมากมายให้ท่านได้เลือกซื้อ เกมห้างนี้ยังเป็น Location ถ่ายทำซีรีส์ชื่อดังที่ลงฉายใน Netflix (Emily In Paris) นอกจากนั้นยังมีภาพวาดศิลปะหลายรูปแบบที่สวยงามอีกมากมายที่อยู่ภายในห้างแห่งนี้



ค่ำ

บริการอาหารค่ำ ณ ภัตตาคาร นำท่านเข้าสู่ที่พัก **Mercure Paris Velizy** หรือเทียบเท่า

DAY 4

กรุงปารีส-La Vallee Village Outlet-เมืองดีอง

อาหารเช้า : อาหารกลางวัน : อาหารเย็น :

เช้า

บริการอาหารเช้า ณ ห้องอาหารของโรงแรม หลังจากนั้นนำท่านเดินทางสู่ **La Vallee Village Outlet** ใช้เวลาเดินทางประมาณ 1 ชั่วโมง แหล่งช้อปปิ้งที่รวมร้านค้าแบรนด์เนมดังมากมายกว่า 70 ร้าน สัมผัสประสบการณ์การช้อปปิ้งที่ครบครันด้วยสินค้าชั้นนำต่าง ๆ มากมาย เช่น CELINE, KENZO, LONGCHAMP, POLO, BLANC BLEU, FRANCOIS, DIESEL GIRBAUD, PAUL SMITH, BURBERRY, VALENTINO, VERSACE, KEVIN KLEIN, SAMSONITE, ARMANI, CERRUTI, DOLCE & GABBANA, GIVENCHY ฯลฯ



กลางวัน

อิสระอาหารกลางวันตามอัธยาศัย (ท่านสามารถเลือกรับประทานอาหารได้ภายใน OUTLET)

ถึงเวลาอันสมควรนำท่านเดินทางสู่ **เมืองดีอง** ใช้เวลาเดินทางประมาณ 5 ชั่วโมง เมืองที่มีชื่อเสียงในเรื่องของไวน์ชั้นเลิศ และยังเป็นเมืองหลวงของแคว้นเบอร์กันดี (Burgundy region) แคว้นที่ตั้งอยู่ทางภาคตะวันออกของประเทศฝรั่งเศส เมืองดีอง เป็นเมืองหลวงที่มีความสำคัญด้านประวัติศาสตร์ของแคว้น เบอร์กันดีและฝรั่งเศสเป็นอย่างมาก โดยเฉพาะประวัติศาสตร์อันเก่าแก่ในเรื่องของการผลิตไวน์

ค่ำ

บริการอาหารค่ำ ณ ภัตตาคาร นำท่านเข้าสู่ที่พัก **Novotel Dijon Sud** หรือเทียบเท่า

DAY 5

กรุงเบิร์น-เมืองอินเตอร์ลาเก้น-เมืองลูเซิร์น

อาหารเช้า : อาหารกลางวัน : อาหารเย็น :

เช้า

บริการอาหารเช้า ณ ห้องอาหารของโรงแรม

จากนั้นนำท่านเดินทางสู่ **กรุงเบิร์น (Bern)** ใช้เวลาเดินทางประมาณ 4 ชั่วโมง

เมืองหลวงของ **ประเทศสวิตเซอร์แลนด์** ตั้งอยู่ในภูมิภาค ภาคกลางของประเทศ กรุงเบิร์นมีความสำคัญในด้านการเมือง เนื่องจากเป็นที่ตั้งของรัฐบาลกลางสวิตเซอร์แลนด์ รวมถึงหน่วยงานสำคัญต่างๆ เช่น รัฐสภาและทำเนียบรัฐบาล



กลางวัน

บริการอาหารกลางวัน ณ กัทตาการ

จากนั้นนำท่านชม **บ่อหมีสีน้ำตาล**
สัตว์ที่เป็นสัญลักษณ์ของกรุงเบิร์น

ชม **มาร์กาสเซ ย่านเมืองเก่า**

ปัจจุบันเต็มไปด้วยร้านดอกไม้และบูติก
เป็นย่านที่ปลอดภัยจนดี จึงเหมาะกับการ
เดินเที่ยวชมอาคารเก่า อายุ 200-300 ปี



มาร์กาสเซ ย่านเมืองเก่า



ย่านเมืองเก่ากรุงเบิร์น

นำท่านลัดเลาะชม **ถนนจุงเคอร์นกาสเซ**
ถนนที่มีระดับสูงสุดของเมืองนี้ ซึ่งเต็มไปด้วยร้าน
ภาพวาดและร้านขายของเก่าในอาคารโบราณ

ชม **นวมฟ้าใช้ทึคค็ลอคเค่นทรัม**

อายุ 800 ปี ที่มีโชว์ให้ดูทุกๆ ชั่วโมงในการตีบอกเวลา
แต่ละครั้ง นวมฟ้านี้ ในช่วงปี ค.ศ. 1191-1256
ใช้เป็นประตูเมืองแห่งแรก ภายหลังได้ดัดแปลงใช้ทึคค็ลอค
ค็ลอคเค่นทรัมให้กลายเป็นนวมฟ้าพร้อมติดตั้ง
นวมฟ้าดาราศาสตร์เข้าไป

หลังจากนั้นนำท่านเดินทางสู่ **เมืองอินเทอร์ลาเก้น** ใช้เวลาเดินทางประมาณ **1 ชั่วโมง** เป็นเมืองที่ตั้งอยู่ระหว่าง ทะเลสาบทูน (Tune lake) และ ทะเลสาบเบรียนซ์ (Brienzi lake) **อิสระให้ท่านได้สัมผัสบรรยากาศและธรรมชาติแบบสวิทเซอร์แลนด์** ในเมืองเล็กๆ พร้อมช้อปปิ้งตามอรัยาศัย ท่านสามารถเลือกซื้อนาฬิกายี่ห้อดังหลากหลายที่ผลิตในสวิส ไม่ว่าจะเป็น ROLEX, OMEGA, CHOPARD, TAG HEUER, PATEK PHILIPPE, LONGINES และอื่นๆ อีกมากมาย
ถึงเวลาอันสมควรนำท่านเดินทางสู่ **เมืองลูเซิร์น** ใช้เวลาเดินทางประมาณ **1 ชั่วโมง** เป็นดินแดนที่ได้รับสมญานามว่า หลังคาแห่งทวีปยุโรป (The roof of Europe)



ค่ำ

บริการอาหารค่ำ ณ ภัตตาคาร
นำท่านเข้าสู่ที่พัก
Ibis Styles Luzern City หรือเทียบเท่า



DAY 6

ลูเซิร์น-รูปแกะสลักสิงโตบนหน้าผาหิน-สะพานไม้ชาเปล-เขาคัทลิส-เมืองมิลาน

อาหารเช้า : อาหารกลางวัน : อาหารเย็น :



รูปแกะสลักสิงโตบนหน้าผาหิน

เช้า

บริการอาหารเช้า ณ ห้องอาหารของโรงแรม จากนั้นนำท่าน ชมรูปแกะสลักสิงโตบนหน้าผาหิน เป็นอนุสาวรีย์ที่ตั้งอยู่ใจกลางเมือง ที่หัวของสิงโตจะมีโล่ ซึ่งมักากบาศัญลักษณ์ของสวิตเซอร์แลนด์ อยู่ อนุสาวรีย์รูปสิงโตแห่งนี้ออกแบบและแกะสลักโดย ธอร์ วอลเสน

นำท่าน ชมและแวะถ่ายรูปกับ สะพานไม้ชาเปล หรือ สะพานวิหาร (Chapel bridge) ซึ่งข้ามแม่น้ำรอยซ์ เป็นสะพานไม้ที่เก่าแก่ที่สุดในโลก มีอายุหลายร้อยปี เป็นสัญลักษณ์และประวัติศาสตร์ของเมืองลูเซิร์น



สะพานไม้ชาเปล

จากนั้นนำท่านเดินทางสู่ เมืองแอนเกลเบิร์ก เพื่อนั่งกระเช้าหิมะแห่งแรกของโลกสู่ ยอดเขาคัทลิส (TITLIS) แหล่งเล่นสกีของ สวิตเซอร์แลนด์ภาคกลาง ที่หิมะคลุมตลอดทั้งปี สูงถึง 10,000 ฟุต หรือ 3,020 เมตร บนยอดเขาแห่งนี้หิมะจะไม่ละลายตลอดทั้งปี นั่งกระเช้ายักษ์ที่หิมะได้รอบทิศเครื่องแรกของโลกที่ชื่อว่า REVOLVING ROTAIR จนถึงสถานีบนยอดเขาคัทลิส





กลางวัน

บริการอาหารกลางวัน ณ ภัตตาคาร บนยอดเขา
หลังจากนั้นอิสระให้ทุกท่านได้สนุกสนานกับกิจกรรมต่างๆ บนยอดเขาแห่งนี้ไม่ว่าจะเป็นการ **ชมถ้ำน้ำแข็ง** ซึ่งเป็นถ้ำที่เกิดจากฝีมือมนุษย์ ภายในเป็นผนังน้ำแข็งพร้อมมีคำอธิบายเป็นจุด ๆ หรือสามารถเดินไปยัง **TITLIS CLIFF WALK** สะพานแขวนบนยอดเขาที่สูงที่สุดในยุโรป รวมถึงการเลือกซื้อสินค้าที่ **ร้านขายของที่ระลึก** และ **ลานหิมะ** ซึ่งเป็นชั้นบนสุดซึ่งจะเป็นชั้นที่ท่านสามารถเดินย่ำหิมะออกไปยังลานกว้างซึ่งเป็นจุดชมวิวยอดเขา

ถึงเวลาอันสมควรนำท่านเดินทางกลับลงจากยอดเขาสู่เมืองแองเกลเบิร์ก

จากนั้นนำท่านเดินทางสู่ **เมืองมิลาน (MILAN)** ใช้เวลาเดินทางประมาณ **4 ชั่วโมง**
เมืองสำคัญทาง ภาคเหนือของอิตาลี ตั้งอยู่บริเวณที่ราบลอมบาร์เดีย

ค่ำ

บริการอาหารค่ำ ณ ภัตตาคาร
นำท่านเข้าสู่ที่พัก
Belstay Milano Assago หรือเทียบเท่า



Titlis



DAY 7

มิลาน-ดูโอโม-ทะเลสาบโคโม-สนามบินเมืองมิลาน

อาหารเช้า : อาหารกลางวัน : อาหารเย็น :

เช้า

บริการอาหารเช้า ณ ห้องอาหารของโรงแรม

จากนั้นนำท่านถ่ายรูปด้านหน้า **ปiazza เดล ดูโอโม (Piazza Del Duomo)** ซึ่งเป็นที่ตั้งของ **มหาวิหารแห่งเมืองมิลาน หรือ ที่เรียกว่าดูโอโม (DUOMO)** ซื่อนี้ไว้ใช้เรียกมหาวิหารประจำเมือง สร้างขึ้นในปี ค.ศ. 1386 แล้วเสร็จ 400 กว่าปี ด้านนอกเป็นยอดแหลม 135 ยอด จึงมีชื่อเรียกว่า "มหาวิหารเม่น" มีรูปสลักหินอ่อนจากยุคต่างๆ ประดับอยู่กว่าสามพันรูป บนยอดของมหาวิหารมีรูปปั้นทอง ขนาด 4 เมตร ของพระแม่มาดอนน่า และบริเวณนั้นยังเป็นศูนย์กลางแหล่งชุมนุมของผู้คนมาทุกยุคสมัย
อิสระให้ท่านได้ถ่ายรูปตามอัธยาศัย จากนั้นให้ท่านได้ช้อปปิ้งสินค้าแบรนด์เนม ซึ่งมีจำหน่ายมากมาย ในบริเวณ **กัลเลเรีย วิตโตริโอ เอมานุเอล** หรือจะเลือกซื้อสินค้าพื้นเมืองตามอัธยาศัย



กลางวัน

อิสระอาหารกลางวันตามอัธยาศัย (ท่านสามารถเลือกรับประทานอาหารได้ภายในบริเวณ **กัลเลเรีย วิตโตริโอ เอมานุเอล หรือบริเวณใกล้เคียง**)

หลังอาหารกลางวัน นำท่านเดินทางสู่ **เมืองโคโม** เป็นเมืองในแคว้นลอมบาร์เดีย ตั้งอยู่บริเวณพรมแดนกับประเทศสวิตเซอร์แลนด์ โคโมเป็นเมืองศูนย์กลางอุตสาหกรรมผ้าไหมของอิตาลีที่มีชื่อเสียง และมี ทะเลสาบโคโม ที่ได้ชื่อว่าเป็นทะเลสาบที่สวยงามที่สุดของอิตาลี นี่คือนจุดดึงดูดให้ผู้คนจากทั่วโลกหลั่งไหลมาท่องเที่ยว

อิสระให้ท่านได้เดินเล่นบริเวณ **ทะเลสาบโคโม** ได้เวลาอันสมควรนำท่านสู่สนามบิน

21.50 น.

ออกเดินทางสู่ **ดูไบ ประเทศสหรัฐอาหรับเอมิเรตส์**
โดยสารการบินเอมิเรตส์ เที่ยวบินที่ **EK092** (บริการอาหารและเครื่องดื่มบนเครื่องบิน)



DAY
8

สนามบินดูไบ-กรุงเทพ-สนามบินสุวรรณภูมิ

อาหารเช้า : ❌ อาหารกลางวัน : ❌ อาหารเย็น : ❌

07.05 น.

เดินทางถึง **เมืองดูไบ ประเทศสหรัฐอาหรับเอมิเรตส์** **และเปลี่ยนเครื่อง**

09.30 น.

ออกเดินทางสู่ **สนามบินสุวรรณภูมิ ประเทศไทย** โดยสายการบินเอมิเรตส์ เที่ยวบินที่ **EK 370**
(บริการอาหารและเครื่องดื่มบนเครื่องบิน)

18.40 น.

เดินทางถึง**สนามบินสุวรรณภูมิ ประเทศไทย** **โดยสวัสดิภาพพร้อมความประทับใจ**

อัตราค่าบริการ

ราคาสำหรับเด็กอายุต่ำกว่า 12 ปี ไม่ใช่เตียง ลด 5,000 บาท จากราคาทัวร์
กรณีจองแลนด์ สามารถสอบถามราคาการหักค่าตัวเครื่องบินได้จากเจ้าหน้าที่

30 พ.ย. - 7 ธ.ค. 67

ราคาต่อท่าน
85,900

กรุ๊ปโชนส์ 15 ท่าน และ 1 หัวหน้าทัวร์

**พักเดี่ยวชำระเพิ่ม
15,000 บาท**

EK 373 30NOV BKKDXB 2035-0050
EK 71 1DEC DXBCDG 0320-0900
EK 92 6DEC MXFDXB 2135-0645
EK 370 7DEC DXBBKK 0855-1805

BOOK NOW!

30 ธ.ค. 67 - 6 ม.ค. 68

 ราคาต่อท่าน
95,900

กรุ๊ปโชนส์ 25 ท่าน และ 1 หัวหน้าทัวร์

**พักเดี่ยวชำระเพิ่ม
15,000 บาท**

EK 373 30DEC BKKDXB 2035-0050
EK 71 31DEC DXBCDG 0320-0900
EK 92 5JAN MXFDXB 2135-0645
EK 370 6JAN DXBBKK 0855-1805

BOOK NOW!

✔ อัตราค่าบริการที่รวมในรายการทัวร์

- ✔ ตัวเครื่องบินชั้นประหยัด ไป-กลับพร้อมคณะ โดยสายการบินเอมิเรตส์
- ✔ โรงแรมที่พักระดับ 3-4 ดาว ตามที่ระบุในรายการหรือเทียบเท่า (2-3 ท่าน/ห้อง)
- ✔ ค่าธรรมเนียมในการยื่นวีซ่าเชงเก้น (สำหรับผู้ถือหนังสือเดินทางประเทศไทย)
- ✔ ค่าอาหารและค่าเข้าชมสถานที่ต่างๆ ตามที่ระบุไว้ในรายการการเดินทาง
- ✔ ค่ารถโค้ชปรับอากาศ บริการนำเที่ยวตามรายการการท่องเที่ยว
- ✔ หัวหน้าทัวร์เดินทางพร้อมคณะเดินทางจากประเทศไทย
ดูแลและให้บริการตลอดการเดินทาง
- ✔ ค่าประกันอุบัติเหตุระหว่างการเดินทางตามกฎหมายกำหนด
(ตามเงื่อนไขแห่งกรมธรรม์ประกันภัย)
- ✔ ค่าภาษีมูลค่าเพิ่ม 7%

✘ อัตราค่าบริการที่ไม่รวมในรายการทัวร์

- ✘ ค่าธรรมเนียมและค่าบริการในการทำหนังสือเดินทางและวีซ่าสำหรับชาวต่างชาติ
- ✘ ค่าใช้จ่ายส่วนตัวต่างๆ ที่เกิดขึ้นระหว่างการเดินทาง อาทิเช่น ค่าโทรศัพท์ ค่าเดินทางที่นอกเหนือจากรายการทัวร์ ค่ามินิบาร์ ค่าบริการซักรีด หรือ ค่าเกิดความเสียหายต่างๆภายในห้องพัก เป็นต้น
- ✘ ค่าส่วนเกินของน้ำหนักกระเป๋า สายการบินอนุญาตให้โหลดสัมภาระใต้ท้องเครื่อง 30 กก./ท่าน
- ✘ ค่าทิปคนขับรถท้องถิ่น (2 ยูโร x 6 วัน = 12 ยูโร)
- ✘ ค่าทิปหัวหน้าทัวร์คนไทย วันละ 100 x 8 วัน = 800 บาท

โปรดศึกษาเงื่อนไขต่างๆ และรายละเอียดการเดินทางให้เรียบร้อยก่อนตัดสินใจซื้อ
เมื่อกำหนดทำการชำระมัดจำแล้ว ถือว่าท่านรับทราบและยอมรับในเงื่อนไขต่างๆที่บริษัทระบุไว้

เงื่อนไขการจองและชำระเงิน

- ชำระมัดจำท่านละ 30,000 บาท** หลังจากทำการจองใน 3 วันทำการ พร้อมส่งสำเนาหนังสือเดินทางที่มีอายุเหลือไม่น้อยกว่า 6 เดือน นับจากวันเดินทางกลับในโปรแกรมการเดินทาง
- ชำระค่าตัวรถส่วนที่เหลือ 20 วัน ก่อนวันเดินทาง** หากไม่มีการชำระเข้ามาถือว่าท่านสละสิทธิ์ในการเดินทางและไม่สามารถขอเงินคืนได้ (กรณียังไม่ทราบผลวีซ่า ทางบริษัทฯ ขอสงวนสิทธิ์เก็บค่าตัวรถส่วนที่เหลือตามที่กำหนด)
- สำหรับผู้เดินทางที่มีความจำเป็นต้องซื้อตั๋วเครื่องบินภายในประเทศ หรือตั๋วโดยสารอื่นๆในการเดินทาง เมื่อมาทำการยื่นวีซ่า หรือในวันเดินทางไป-กลับจากสนามบิน** กรุณาติดต่อเจ้าหน้าที่ก่อนทุกครั้งก่อนออกตั๋วเครื่องบินหรือตั๋วโดยสารอื่นๆ มิฉะนั้นทางบริษัทฯ ขอสงวนสิทธิ์ในการไม่รับผิดชอบต่อค่าใช้จ่ายที่เกิดขึ้น

เงื่อนไขการยกเลิกและการคืนเงิน

- ยกเลิกการเดินทาง 30 วันก่อนการเดินทางขึ้นไป คืนเงินทั้งหมด** (ทางบริษัทฯ ขอเก็บค่าใช้จ่ายตามที่เกิดขึ้นจริง เช่น ค่าวีซ่า ค่ามัดจำตัวเครื่องบิน ค่าโรงแรม หรืออื่นๆ)
- ยกเลิกการเดินทาง 15-29 วันก่อนการเดินทาง คืนมัดจำ 50%** (ทางบริษัทฯ ขอเก็บค่าใช้จ่ายตามที่เกิดขึ้นจริง เช่น ค่าวีซ่า ค่ามัดจำตัวเครื่องบิน ค่าโรงแรม หรืออื่นๆ)
- ยกเลิกการเดินทางน้อยกว่า 15 วันก่อนการเดินทาง** เก็บค่าใช้จ่ายทั้งหมดตามราคาตัวรถที่ตามระบุในโปรแกรม
- กรณีเจ็บป่วย จนไม่สามารถเดินทางได้** จะต้องมียืนยันรับรองแพทย์จากโรงพยาบาลรับรอง ทางบริษัทฯ ขอสงวนสิทธิ์เรียกเก็บค่าใช้จ่ายตามที่เกิดขึ้นจริง
- กรณีผู้เดินทางถูกปฏิเสธการเข้า-ออกประเทศ** ทางบริษัทฯ ขอสงวนสิทธิ์ในการไม่คืนเงินค่าตัวรถทั้งหมด
- กรณีวีซ่าถูกปฏิเสธจากสถานทูต (วีซ่าไม่ผ่าน)** ทางบริษัทฯ จะทำการเก็บค่าใช้จ่ายตามที่เกิดขึ้นจริง เช่น ค่าวีซ่าและค่าบริการยื่นวีซ่า ค่าตัวเครื่องบิน และค่าโรงแรม เป็นต้น
- ตามพระราชบัญญัติธุรกิจนำเที่ยวและมัคคุเทศก์ พ.ศ. 2551 หมวด 2 ธุรกิจนำเที่ยว การยกเลิกการเดินทางของนักท่องเที่ยว ผู้ประกอบธุรกิจนำเที่ยวมีค่าใช้จ่ายที่ได้จ่ายจริงเพื่อเตรียมการจัดนำเที่ยวให้นำมาหักจากเงินค่าบริการที่ต้องจ่าย ทั้งนี้ ผู้ประกอบธุรกิจนำเที่ยวแสดงหลักฐานให้นักท่องเที่ยวทราบ เช่น ค่าวีซ่า ค่ามัดจำตัวเครื่องบิน ค่าโรงแรม หรืออื่นๆ

หมายเหตุ

- บริษัทฯ ขอสงวนสิทธิ์ในการแจ้งยกเลิกการเดินทางล่วงหน้า 30 วันก่อนการเดินทาง ในกรณีที่ผู้เดินทางน้อยกว่า 20 ท่าน และยึดคืนเงินค่ามัดจำให้ทั้งหมด** (ในกรณีที่มีการยื่นวีซ่า และท่านได้รับการอนุมัติวีซ่าแล้ว ทางบริษัทขอเรียกเก็บค่าธรรมเนียมและค่าบริการที่เกิดขึ้นจริง และท่านสามารถนำวีซ่านี้ไปใช้ได้ หากวีซ่านั้นยังไม่หมดอายุ)
- หากท่านสละสิทธิ์ในการไม่ใช้บริการใดๆ** ที่ระบุไว้ในโปรแกรมทัวร์ หรือถูกปฏิเสธการเข้า-ออกประเทศ ทางบริษัทฯขอสงวนสิทธิ์ในการไม่คืนเงินค่าทัวร์ทั้งหมด
- ตั๋วเครื่องบินที่จัดไว้ตามโปรแกรมทัวร์ เป็นตัวแบบหมู่คณะ ซึ่งจะต้องเดินทางไป-กลับพร้อมคณะ** ในกรณีที่ท่านต้องการแยกตัวเดินทางกลับหรือไปก่อน โปรดติดต่อเจ้าหน้าที่เพื่อสอบถามราคาอีกครั้ง และการจัดที่นั่งของผู้เดินทาง เป็นการจัดการภายในของสายการบิน ทางบริษัทฯไม่สามารถเข้าไปเมื่อแรกแข่งได้ **สำหรับที่นั่ง LONG LEG หรือนั่งบริเวณทางออกฉุกเฉิน** จะต้องเป็นผู้โดยสารที่มีคุณสมบัติตามที่สายการบินกำหนด เช่น ต้องสามารถสื่อสารภาษาอังกฤษได้ ไม่มีปัญหาด้านสุขภาพ สามารถช่วยเหลือผู้อื่นได้อย่างรวดเร็ว ในกรณีเกิดเหตุฉุกเฉินและอำนาจในการให้ที่นั่ง LONG LEG ขึ้นอยู่กับทางเจ้าหน้าที่สายการบินตอนเวลาที่เช็คอินเท่านั้น โดยหากท่านต้องการที่นั่งบริเวณดังกล่าวสามารถติดต่อกับทางบริษัททัวร์เมื่อทำการจองที่นั่ง LONG LEG ได้ โดยจะมีค่าใช้จ่ายเพิ่มเติม
- การพิจารณาพลวีซ่า เป็นอำนาจการตัดสินใจของสถานทูตเท่านั้น** ทางบริษัทฯเป็นเพียงผู้ให้บริการและอำนวยความสะดวกในยื่นวีซ่าเท่านั้น และหากท่านถูกปฏิเสธวีซ่า ทางสถานทูตมีสิทธิ์ที่จะไม่แจ้งเหตุผลให้ทราบ
- โรงแรมที่พักส่วนใหญ่ในยุโรปไม่มีเครื่องปรับอากาศที่สามารถปรับควบคุมความเย็นได้ภายในห้องพัก** เนื่องจากสภาพภูมิอากาศหนาวเย็นเกือบทั้งปี **และสำหรับห้องหักแบบ TRIPPLE ROOM บางโรงแรมอาจจะจัดเป็น 2 เตียง และเตียงเสริมหรือ SOFA BED ขึ้นอยู่กับแต่ละโรงแรมที่เข้าพัก**
- บริษัทฯ จะไม่สามารถรับผิดชอบใดๆ ได้ทั้งสิ้น** หากเกิดกรณีดังต่อไปนี้ ความล่าช้าจากสายการบิน, การยกเลิกบิน, การประท้วง, การนัดหยุดงาน, การก่อการจลาจล, ภัยธรรมชาติ, การนำสิ่งของผิดกฎหมาย ซึ่งอยู่นอกเหนือความรับผิดชอบของบริษัทฯ
- เมื่อท่านได้มีการชำระเงินแล้ว ไม่ว่าจะโดยตรงกับบริษัทฯหรือตัวแทนของบริษัทฯ จะถือว่าท่านได้ยอมรับเงื่อนไขต่างๆที่ทางบริษัทฯได้กำหนดไว้แล้ว**

คำแนะนำการเตรียมเอกสาร สำหรับยื่นวีซ่าเชงเก้น (FRANCE)

ทางบริษัทฯ ขอแนะนำให้ท่านเตรียมเอกสารตามคำแนะนำ เพื่อให้เอกสารมีความครบถ้วนตามที่ศูนย์ยื่นวีซ่าได้ร้องขอ
อย่างไรก็ตามผู้สมัครยื่นวีซ่า อาจจะถูกศูนย์รับยื่นวีซ่าหรือสถานทูตร้องขอเอกสารเพิ่มเติมได้

1 เกี่ยวกับหนังสือเดินทาง

หนังสือเดินทาง (เล่มปัจจุบัน) โดยมีหน้าเหลือสำหรับประทับตราวีซ่า อย่างน้อย 3 หน้า และอายุใช้งานเหลือไม่น้อยกว่า 6 เดือน นับจากวันที่เดินทางกลับ

- สำเนาหน้าหนังสือเดินทาง 2 ชุด (เล่มปัจจุบัน)
- หน้าวีซ่าเชงเก้น (ถ้ามี)
- หน้าวีซ่า USA (ถ้ามี)
- หน้าวีซ่า UK (ถ้ามี)



ในกรณีที่ผู้เดินทางเคยมีวีซ่าเชงเก้น ที่หมดอายุแล้วไม่เกิน 3 ปี โปรดเตรียมเอกสารเพิ่มเติมดังนี้

หนังสือเดินทางเล่มเก่า

- สำเนาหน้าหนังสือเดินทาง 2 ชุด (เล่มเก่า)
- หน้าวีซ่าเชงเก้น (ถ้ามี)

ข้อมูลสำคัญ!! หนังสือเดินทาง (passport) ต้องมีใบหน้าเหมือนกับรูปถ่ายที่ท่านส่งมาพร้อมกับเอกสารทำวีซ่า

หากปัจจุบันท่านได้มีการทำกิจกรรม เปลี่ยนแปลง เสริมรูปลักษณะบนใบหน้าให้ต่างจากเดิมมาก เช่น จมูก ตา ปาก รูปหน้า เป็นเหตุให้ไม่ตรงกับภาพถ่ายในเล่มพาสปอร์ต ท่านจะต้องดำเนินการทำหนังสือเดินทาง (Passport) ใหม่ โดยให้รูปถ่ายบนเล่มตรงกับรูปหน้าปัจจุบัน

สำหรับเด็ก ในกรณีหนังสือเดินทางตอนที่ท่านยังเป็นเด็กเล็ก และปัจจุบันได้มีการพัฒนา เปลี่ยนแปลงไปมาก ท่านจะต้องดำเนินการทำหนังสือเดินทาง (Passport) ใหม่ โดยให้รูปถ่ายบนเล่มตรงกับรูปหน้าปัจจุบัน

2 เกี่ยวกับรูปถ่าย

รูปถ่ายสี ฉากหลังเป็นสีขาวเท่านั้น ขนาด กว้าง 3.5 ซม สูง 4.5 ซม. จำนวน 2 รูป ถ่ายไม่เกิน 6 เดือน หน้าตรง ห้ามสวมแว่นตาหรือเครื่องประดับ ไม่ใส่คอนแทคเลนส์ ไม่ยิ้มเห็นฟัน รูปถ่ายจะต้องครอบคลุมถึงศีรษะ และด้านบนของหัวไหล่ เห็นใบหน้า, หน้าผากและใบหูชัดเจน โดยต้องเป็นรูปที่ถ่ายจากร้านถ่ายรูปเท่านั้น



ตัวอย่างรูปถ่าย

3 เกี่ยวกับหลักฐานการทำงาน

กรณีเจ้าของกิจการ

หลักฐานทางการค้า ออกให้ไม่เกิน 90 วัน (นับจากวันที่ทำการยื่นวีซ่า)

พร้อมแปลเป็นภาษาอังกฤษ เตรียมอย่างใดอย่างหนึ่งตามที่ระบุในข้อ 3.1 - 3.2

3.1 หนังสือรับรองการจดทะเบียนบริษัท (DBD) (นิติบุคคล) 1 ชุด ครบทุกหน้า โดยมีชื่อผู้เดินทางเป็นกรรมการของบริษัท

3.2 ทะเบียนพาณิชย์ (ร้านค้า/บุคคลธรรมดา) หรือใบทะเบียนการค้า ที่มีชื่อผู้เดินทางเป็นเจ้าของกิจการ





กรณีพนักงานบริษัท

ใช้หนังสือรับรองการทำงาน ฉบับภาษาอังกฤษ

จดหมายรับรองการทำงานต้องมีหัวกระดาษบริษัท (ประกอบด้วยที่อยู่ เบอร์โทรศัพท์)

ลายเซ็นพร้อมตราประทับบริษัท ฉบับจริง

(ชื่อ-สกุลต้องตรงตามหน้าพาสปอร์ต และใช้คำว่า "TO WHOM IT MAY CONCERN" แทนชื่อสถานทูตที่ยื่น)

ระบุตำแหน่ง เงินเดือน วันที่เริ่มต้นงาน พร้อมระบุวันลาหยุดที่จะเดินทางสำหรับกรีนปี

ควรให้ตรงกันกับวันที่จะเดินทางตามโปรแกรมจริง

ออกเอกสารให้ไม่เกิน 30 วัน (นับจากวันที่ทำการยื่นวีซ่า) พร้อมสลิปเงินเดือนย้อนหลัง 3 เดือน (หากมี)



กรณีรับข้าราชการ

ใช้หนังสือรับรองการทำงานจากต้นสังกัด ฉบับภาษาอังกฤษ (ฉบับจริง)

โดยลายเซ็นต้องเป็นลายเซ็นต่งจริง ไม่สามารถใช้แบบอิเล็กทรอนิกส์ได้

ชื่อ-สกุลต้องตรงตามหน้าพาสปอร์ต

และใช้คำว่า "TO WHOM IT MAY CONCERN" แทนชื่อสถานทูตที่ยื่น

ระบุตำแหน่ง เงินเดือน วันที่เริ่มต้นงาน พร้อมระบุวันลาหยุดที่จะเดินทางสำหรับกรีนปี

ควรให้ตรงกันกับวันที่จะเดินทางตามโปรแกรมจริง

ออกเอกสารให้ไม่เกิน 30 วัน นับจากวันที่ทำการยื่นวีซ่า

พร้อมสลิปเงินเดือนย้อนหลัง 3 เดือน (หากมี)

กรณีนักเรียน หรือนักศึกษา

ใช้หนังสือรับรองการเป็นนักเรียนหรือนักศึกษา ฉบับภาษาอังกฤษ (ฉบับจริง)

ชื่อ-สกุลต้องตรงตามหน้าพาสปอร์ต

และใช้คำว่า "TO WHOM IT MAY CONCERN" แทนชื่อสถานทูตที่ยื่น

มีหัวกระดาษ (ประกอบด้วยที่อยู่ เบอร์โทรศัพท์)

มีลายเซ็นพร้อมตราประทับ ฉบับจริง ที่ออกจากจากสถาบันที่ศึกษาอยู่

โดยออกเอกสารต้องออกให้ไม่เกิน 30 วัน (นับจากวันที่ทำการยื่นวีซ่า)



กรณีประกอบอาชีพอิสระ หรือ ประกอบกิจการที่ไม่ได้จดทะเบียน

เช่น Freelance , ธุรกิจขายสินค้าออนไลน์ , ให้เช่าสังหาริมทรัพย์ , นายหน้า ฯลฯ

ผู้เดินทางจำเป็นต้องเขียนจดหมายแนะนำตนเอง เป็นภาษาอังกฤษ โดยชี้แจงรายละเอียดการทำงาน

แหล่งที่มาของรายได้ รายได้ต่อเดือน พร้อมแนบหลักฐานเอกสารประกอบการพิจารณา

เช่น รูปถ่าย , สัญญาการว่าจ้าง , สัญญาซื้อ-ขาย , สัญญาเช่า , ใบเสร็จรับเงิน , โฉนดที่ดิน

หรือ หลักฐานอ้างอิงอื่นใดที่สอดคล้องกับงานที่ทำ

4 เกี่ยวกับหลักฐานทางการเงิน

4.1 สำหรับผู้เดินทางที่ออกค่าใช้จ่ายด้วยตัวเอง ต้องใช้เป็นบัญชีออมทรัพย์ที่มีรายการเดินบัญชีเคลื่อนไหวอย่างสม่ำเสมอ โดยต้องเตรียมเอกสารตามนี้

4.1.1 รายการเดินบัญชี (Bank Statement)

ควรเลือกเป็นบัญชีเงินเดือนเข้า-ออก บัญชีที่มีการเคลื่อนไหวอยู่สม่ำเสมอ

รายการเดินบัญชี (Bank Statement) บัญชีออมทรัพย์ส่วนตัวของผู้เดินทาง ย้อนหลังอย่างน้อย 3 เดือน ต้อง Update

ก่อนยื่นไม่เกิน 15 วัน โดย ชื่อ-นามสกุล เป็นภาษาอังกฤษ ตรงกับพาสปอร์ตเล่มปัจจุบันที่ใช้เดินทางทุกตัวอักษร , ต้องมี

เลขที่บัญชีระบุ อยู่ทุกหน้า สามารถขอจาก Application ธนาคาร ได้ (สถานทูตพิจารณาบัญชีออมทรัพย์เป็นเป็นหลัก) มี

ยอดเงิน คงเหลือในบัญชีออมทรัพย์นั้น ๆ ไม่ต่ำกว่า 6 หลัก



4.2 สำหรับผู้เดินทางที่ไม่ได้ออกค่าใช้จ่ายด้วยตัวเอง ต้องเตรียมเอกสารตามดังนี้

4.2.1 รายการเดินบัญชี (Bank Statement) ของผู้ที่สนับสนุนค่าใช้จ่ายให้กับท่าน

โดยเป็นบัญชีออมทรัพย์ของผู้ที่สนับสนุนค่าใช้จ่ายให้กับท่าน ย้อนหลังอย่างน้อย 3 เดือน และต้อง Update ก่อนยื่นวีซ่าไม่เกิน 15 วัน

โดย ชื่อ-นามสกุล เป็นภาษาอังกฤษ ตรงกับพาสปอร์ตเล่มปัจจุบันที่ใช้เดินทางทุกตัวอักษร ต้องมีเลขที่บัญชีระบุอยู่ทุกหน้า โดยมีลายเซ็นของเจ้าหน้าที่และตราประทับธนาคาร

(สถานกุตพิจารณาบัญชีออมทรัพย์เท่านั้น) และมียอดเงินคงเหลือในบัญชีออมทรัพย์นั้น ๆ ไม่ควรต่ำกว่า 6 หลัก

4.2.2 หนังสือรับรองสถานะทางการเงินจากธนาคาร (Bank Certificate) ของผู้ที่สนับสนุนค่าใช้จ่ายให้กับท่าน

เพื่อรับรองค่าใช้จ่ายให้กับท่าน โดยระบุสกุลเงิน EUR (ยูโร) ชื่อ-นามสกุล ของผู้ที่สนับสนุนค่าใช้จ่าย และผู้ที่รับการสนับสนุนค่าใช้จ่าย เป็นภาษาอังกฤษ ตรงกับพาสปอร์ตเล่มปัจจุบันที่ใช้เดินทางทุกตัวอักษร

4.2.3 เอกสารแสดงความสัมพันธ์ระหว่างผู้ที่ให้การรับรองและผู้ที่ถูกรับรอง

เช่น สำเนาทะเบียนสมรส , สูติบัตร , ทะเบียนบ้าน เป็นต้น **พร้อมแปลเป็นภาษาอังกฤษ**

(บุคคลที่สามารถรับรองค่าใช้จ่ายได้ ต้องเป็น พ่อ แม่ พี่น้อง ที่มีสายเลือดเดียวกัน หรือ สามัญญะ เท่านั้น)

****โปรดทราบ ถึงแม้จะมีผู้อื่นรับรองค่าใช้จ่ายให้ก็ตาม ท่านยังคงต้องแสดงเอกสารการเงินส่วนตัวของตนเองด้วย****

และสำหรับผู้เดินทางที่มีอายุตั้งแต่ 18 ปีบริบูรณ์ขึ้นไป

จำเป็นต้องแสดงเอกสารทางการเงิน (BANK STATEMENTและ- BANK CERTIFICATE) ของตนเอง

เพื่อใช้ในการยื่นประกอบการพิจารณาด้วย

ตัวอย่างการขอรายการเดินบัญชี (Bank Statement)

โปรดเคลื่อนไหวรายการเดินบัญชีของท่าน โดยโอนเข้า หรือ ถอนออกก่อนล่วงหน้า 1 วัน

แล้วค่อยไปทำเอกสารการเงินที่ธนาคารวันถัดไป

ต้อง UPDATE รายการเคลื่อนไหวของบัญชียอดสุดท้ายต้องไม่เกิน 15 วัน นับจากวันที่ยื่นวีซ่า

เช่น หากท่านได้ควีนวีซ่าวันที่ 15 พ.ย. ยอดเงินรายการสุดท้ายที่โชว์ใน Statement ควรเป็นหลัง วันที่ 1 พ.ย. เป็นต้น





5 เกี่ยวกับผู้เดินทางที่อายุต่ำกว่า 18 ปี

ในวันนัดหมายยื่นวีซ่า ทั้งบิดา มารดา ต้องมาแสดงตัวพร้อมบุตร

และต้องลงชื่อรับรองในแบบฟอร์มสมัครวีซ่าร่วมกันต่อเจ้าหน้าที่ที่ศูนย์ยื่นวีซ่า

ในกรณีที่ผู้เดินทางที่อายุต่ำกว่า 18 ปี เดินทางกับบิดาและมารดา

ต้องเตรียมสำเนาสูติบัตรและทะเบียนบ้าน พร้อมแปลเป็นภาษาอังกฤษ

ในกรณีที่ผู้เดินทางที่อายุต่ำกว่า 18 ปี เดินทางกับผู้ปกครองคนใดคนหนึ่ง

ต้องเตรียมหนังสือยินยอมฉบับจริงจากอำเภอ

ลงนามโดยผู้ปกครองที่ไม่ได้เดินทางร่วมกับผู้เยาว์ โดยระบุการยินยอมว่าให้บุตรเดินทางไปกับใคร

มีความสัมพันธ์อะไรกับเด็ก โดยออกเป็นฉบับภาษาอังกฤษ

ต้องเตรียม สูติบัตร (สำเนาและตัวจริง) ทะเบียนบ้าน (ตัวจริงและสำเนา) พร้อมแปลเป็นภาษาอังกฤษ

ในกรณีที่ผู้เดินทางที่อายุต่ำกว่า 18 ปี เดินทางโดยลำพัง และไม่ได้เดินทางพร้อมบิดาและมารดา

ต้องเตรียมหนังสือยินยอมฉบับจริงจากอำเภอ

ลงนามโดยบิดาและมารดาด้วยกัน โดยระบุการยินยอมว่าให้บุตรเดินทางไปกับใคร

มีความสัมพันธ์อะไรกับเด็ก โดยออกเป็นฉบับภาษาอังกฤษ

ต้องเตรียม สูติบัตร (สำเนาและตัวจริง) ทะเบียนบ้าน (ตัวจริงและสำเนา)

เอกสารของบิดามารดา (สำเนาทะเบียนบ้าน, บัตรประชาชน) พร้อมแปลเป็นภาษาอังกฤษ

หากบิดาหรือมารดาคนใดคนหนึ่งถึงแก่กรรม

ให้เตรียมใบมรณบัตร (ฉบับจริงและสำเนา) พร้อมแปลเป็นภาษาอังกฤษ

หากผู้ปกครองคนใดคนหนึ่งมีอำนาจปกครองแต่เพียงผู้เดียว

เอกสารศาลกฤษฎีกาสั่ง รับรองผ่านกระทรวงการต่างประเทศ

พร้อมแปลเป็นภาษาอังกฤษ หากส่งเอกสารจากประเทศอื่นนอกเหนือจากประเทศไทย

จำเป็นต้องมีการรับรองจากสถานทูตที่มีอำนาจในประเทศไทย

หมายเหตุ เอกสารหนังสือยินยอมให้บุตรเดินทางไปต่างประเทศ (ทั้งฉบับภาษาไทยและภาษาอังกฤษ)

เมื่อผู้ปกครอง บิดา มารดา ไปทำที่เขตหรือที่ว่าการอำเภอเรียบร้อยแล้ว

ท่านต้องนำเอกสารต้นฉบับที่สำนักงานเขต / ที่ว่าการอำเภอ ออกให้

นำส่งให้กรมการกงสุล กระทรวงการต่างประเทศ รับรองนิติกรณ์เอกสารให้เรียบร้อยแล้วก่อนถึงจะนำส่งให้บริษัททัวร์

6 เกี่ยวกับเอกสารส่วนตัวอื่นๆ

- สำเนาบัตรประชาชน
- สำเนาทะเบียนบ้าน
- สำเนาทะเบียนสมรส , สำเนาทะเบียนหย่า , สำเนาใบมรณบัตร (กรณีหย่า) พร้อมแปลเป็นภาษาอังกฤษ
- สำเนาใบเปลี่ยนชื่อ/เปลี่ยนนามสกุล , คำนำหน้านาม (หากเคยมีการเปลี่ยนแปลง) พร้อมแปลเป็นภาษาอังกฤษ
- สำเนาสูติบัตร (กรณีอายุต่ำกว่า 18 ปี) พร้อมแปลเป็นภาษาอังกฤษ



ข้อมูลเพิ่มเติม

ระหว่างการพิจารณาวีซ่าไม่สามารถขอพาสปอร์ตคืนก่อนกำหนด

ระยะเวลาในการยื่น : 15 วันทำการ (อาจจะช้าหรือเร็วกว่านั้น ขึ้นอยู่กับศูนย์รับยื่นวีซ่าและสถานทูต)

วันยื่นเอกสาร : ผู้เดินทางต้องมาสแกนลายนิ้วมือและยื่นเอกสารด้วยตัวเอง

(จะมีเจ้าหน้าที่คอยช่วยอำนวยความสะดวกในการนัดหมายและจัดเตรียมเอกสารยื่นวีซ่า)

รายละเอียดด้านบนทั้งหมดเป็นเพียงเอกสารเบื้องต้น บางท่านอาจถูกการเรียกขอเอกสารเพิ่ม

หรือแปลเอกสารในบางข้อ เพื่อความถูกต้องในการเตรียมเอกสารสามารถติดต่อสอบถามเจ้าหน้าที่ของบริษัทฯได้

เพื่อเป็นประโยชน์ในการยื่นวีซ่า กรุณากรอกข้อมูลในแบบฟอร์มท้ายรายการ ให้ตรงกับข้อมูลตามความเป็นจริง

เนื่องด้วยเป็นประวัติข้อมูลส่วนตัวของท่านเอง ทางบริษัทไม่สามารถกรอกข้อมูลแทนท่านได้

หากสถานทูตมีการสุ่มเรียกสัมภาษณ์บางท่าน ทางบริษัทฯขอความร่วมมือในการเชิญท่านไปสัมภาษณ์ตามนัดหมาย

และโปรดแต่งกายสุภาพ พร้อมเตรียมเอกสารตัวจริงทั้งหมดตามที่สถานทูตร้องขอไปในวันนัดสัมภาษณ์ด้วย ทั้งนี้ทางบริษัทฯ จะส่งเจ้าหน้าที่ไปอำนวยความสะดวกและประสานงานแก่ท่าน

กรณีที่ท่านยกเลิกการเดินทางภายหลังจากได้วีซ่าแล้ว

ทางบริษัทฯขอสงวนสิทธิ์ในการแจ้งสถานทูตยกเลิกวีซ่าของท่าน

เนื่องจากการขอวีซ่าในแต่ละประเทศจะถูกบันทึกไว้เป็นสถิติในนามของบริษัทฯ

การบิดเบือนข้อเท็จจริงประการใดก็ตามอาจจะถูกระงับมิให้เดินทางเข้าประเทศในกลุ่มเซงเก้นเป็นการถาวร

และถึงแม้ว่าท่านจะถูกปฏิเสธ วีซ่าสถานทูตไม่คืนค่าธรรมเนียมที่ได้ชำระไปแล้วและหากต้องการขอยื่นคำร้องใหม่ก็ต้องชำระค่าธรรมเนียมใหม่ทุกครั้ง

TRAVEL TIPS



ท่านสามารถทำการสแกน QR CODE นี้ เพื่อรับชมข้อมูลในรูปแบบ VDO

- ยื่นวีซ่าเซงเก้น ต้องเตรียมเอกสารอะไรบ้าง

ใบกรอกข้อมูลผู้ขอวีซ่าเชงเก้น

VISA SECTION
แผนกรวีซ่า



ข้อมูลนี้ใช้เพื่อบันทึกประวัติวีซ่ากับสถานทูต ไม่สามารถแก้ไขภายหลังได้ โปรดระบุรายละเอียดให้ครบถ้วน เพื่อประโยชน์ของตัวท่านเอง **คำถามเป็นภาษาไทย เพื่อให้ท่านเข้าใจง่าย แต่กรุณาตอบคำถามเป็นภาษาอังกฤษเท่านั้น**

ชื่อโปรแกรมการเดินทาง : _____

วันที่เดินทาง : _____

ชื่อ-สกุล ผู้เดินทาง (ภาษาไทย) : _____

ชื่อ-สกุล ผู้เดินทาง (ภาษาอังกฤษ) : _____

วัน / เดือน / ปี เกิด : สถานที่เกิด (จังหวัด / ประเทศ) : _____
D D M M Y Y

สัญชาติปัจจุบัน : _____ สัญชาติโดยกำเนิด : _____
หากต่างปัจจุบัน :

ที่อยู่ปัจจุบันที่สามารถติดต่อได้ : _____

รหัสไปรษณีย์ : _____

เบอร์โทรศัพท์ : _____ โปรดระบุเบอร์โทรศัพท์ที่สามารถติดต่อได้

อีเมล : _____

สถานภาพ : โสด สมรส แต่งงาน (ไม่จดทะเบียน) หม้าย หย่า

สถานที่ทำงาน หรือ สถานศึกษา : _____

ที่อยู่ทำงาน หรือ สถานศึกษา : _____

เบอร์โทรศัพท์ : _____ โปรดระบุเบอร์โทรศัพท์ที่ทำงาน

ตำแหน่งงาน : _____ รายได้ต่อเดือน : _____

รายได้ประจำอื่นๆ : _____ แหล่งที่มา : _____
ถ้ามีโปรดระบุ ของรายได้ประจำอื่นๆ :

ชื่อ-สกุล บิดา : _____

ชื่อ-สกุล มารดา : _____

ชื่อ-สกุล คู่สมรส : _____

วัน / เดือน / ปี เกิด : สัญชาติของคู่สมรส : _____
คู่สมรส D D M M Y Y

ท่านเคยได้รับวีซ่าเชงเก้นที่เคยได้รับในระยะเวลา 5 ปี

เคย **ใช้ได้ตั้งแต่วันที่** **ถึงวันที่**

(กรณีตอบว่าเคยได้รับวีซ่าเชงเก้น) ท่านเคยถูกพิมพ์ลายนิ้วมือเพื่อการขอวีซ่าเชงเก้น

เคยพิมพ์ลายนิ้วมือ ไม่เคยพิมพ์ลายนิ้วมือ

ไม่เคยได้รับวีซ่าเชงเก้น

ท่านเคยถูกปฏิเสธวีซ่าหรือไม่

เคย โปรดระบุเหตุผลในการปฏิเสธ

ไม่เคย

ความรับผิดชอบค่าใช้จ่ายในการดำรงชีพระหว่างการเดินทางและพำนักของผู้ร้องขอวีซ่า

ตัวผู้ยื่นขอวีซ่าเอง

มีผู้ยื่นออกให้ โปรดระบุชื่อ-นามสกุล ผู้ออกค่าใช้จ่ายให้

ความสัมพันธ์ ผู้ออกค่าใช้จ่ายให้

ที่อยู่ ผู้ออกค่าใช้จ่ายให้

การขอวีซ่าเป็นดุลพินิจของสถานทูต การบดบังไม่เกี่ยวข้องใดๆ ทั้งสิ้นทั้งนี้เรสริคเป็นเพียงตัวกลางและคอยบริการด้านความสะดวกให้แก่ผู้เดินทางเท่านั้น