



089-659-1717

Office 095-659-1717

H2otour59@gmail.com

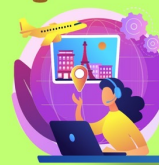
309/167 คอนโดลุมพินี ซิวว ชะอำ ต.ชะอำ อ.ชะอำ จ.เพชรบุรี 76120



ใบอนุญาตเลขที่ 11/08185



@h2otour59



2024

AMAZING LUXURY SPAIN & PORTUGAL

ทัวร์ยุโรป สเปน-โปรตุเกส 11D8N (TK)

โดยสารการบิน TURKISH AIRLINES

AMAZING LUXURY SPAIN-PORTUGAL
 สเปน-โปรตุเกส 11วัน 8คืน




เส้นทางคุณภาพ เที่ยวครบทุกเมืองสวย โปรแกรมสบายๆ กรู๊ปเล็ก พัก 4 ดาว อาหารดี เสิร์ฟซีฟู้ด บาร์เชโลน่า-ซาราโกซ่า-มาดริด-ทอเลโด-กอร์โดบา-กรานาดา-เซบิยา-ลิสบอน-ซินตราเข้าชมพระราชวังพีน่า-ปอร์โต

เดินทาง มี.ค.-ก.ย. 68
 ราคาเริ่มต้น **138,950.-**

****เส้นทางคุณภาพ เที่ยวครบทุกเมืองสวย โปรแกรมสบาย ๆ กรู๊ปเล็ก****
พัก 4 ดาว อาหารดีรวบรวมเมนูอร่อยๆ เสิร์ฟซีฟู้ด

สเปน-บาร์เชโลน่า-ซาราโกซ่า-มาดริด-ทอเลโด-กอร์โดบา-กรานาดา-เซบิยา-โปรตุเกส-ลิสบอน-ซินตราเข้าชมพระราชวังพีน่า-ปอร์โต

ราคาเริ่มต้น 138,950.-

เดินทาง มี.ค -ก.ย. 2568

วันแรก กรุงเทพ-อิสตันบูล ประเทศตุรกี

- 18.00 น. พร้อมกัน ณ เคาน์เตอร์เช็คอินสายการบินเตอร์กิช อากาศผู้โดยสารชาวออสเตรียระหว่างประเทศสนามบินสุวรรณภูมิ โดยมีเจ้าหน้าที่ของบริษัทฯ คอยต้อนรับและอำนวยความสะดวกด้านสัมภาระและเอกสารการเดินทางทำผ่านขั้นตอนการตรวจคนออกนอกประเทศ
- 22.50 น. ออกเดินทางสู่กรุงอิสตันบูล ประเทศตุรกี → เที่ยวบินที่ **TK 69** (ใช้เวลาบินประมาณ 10.25 ชั่วโมง) เพลิดเพลินกับภาพยนตร์หลากหลายกับ จอทีวีส่วนตัวทุกที่นั่ง

วันที่สอง อิสตันบูล-บาร์เซโลนา-มหาวิหารซากราดา แฟมิลีย-ปาร์ค กูเอล-คาซ่าบาดัล-ถนนลาร์มบลาส-ตลาด Mercado de La

- 06.05 น. เดินทางถึงสนามบินอิสตันบูล ประเทศตุรกี แวะเปลี่ยนเครื่อง
- 09.10 น. ออกเดินทางสู่กรุงบาร์เซโลนา โดยสายการบิน **TURKISH AIRLINES** → เที่ยวบินที่ **TK 1853**
- 11.00 น. เดินทางถึงสนามบินนานาชาติกรุงบาร์เซโลนา ประเทศสเปน หลังผ่านพิธีการตรวจคนเข้าเมืองพร้อมรับกระเป๋าสัมภาระ นำท่านสู่ เมืองบาร์เซโลนา **BARCELONA** เป็นเมืองใหญ่อันดับ 2 ของสเปนมีความหลากหลายทางด้านวัฒนธรรม อาหาร และความมีชื่อเสียงด้านกีฬาแล้ว และยังมีชื่อเสียงด้านสถาปัตยกรรมอันหลากหลายในส่วนต่าง ๆ ของเมือง

กลางวัน
บ่าย

บริการอาหารกลางวัน ณ ภัตตาคารอาหารจีน

นำท่าน ชม ภายนอกมหาวิหารซากราดา แฟมิลีย (**Sagrada Familia**) โบสถ์นี้เป็นโบสถ์ที่มีความสูงมากที่สุดในโลกและเป็นสัญลักษณ์ของเมืองบาร์เซโลนา เป็นงานชั้นยอดที่แสดงถึงอัจฉริยภาพของอันโตนิ เกาดี สถาปนิกผู้เลื่องชื่อ มีความสูง 170 เมตร ตั้งอยู่บนถนน Carrer de Mallorca งานชิ้นนี้มีความแปลกตาจากงานชิ้นอื่นของเกาดี ตรงสีสันอันเรียบนิ่งแบบโทนสีธรรมชาติ ให้ความรู้สึกที่สงบผ่อนคลาย เพราะความที่เป็นสถานที่ศักดิ์สิทธิ์ แต่ก็ยังคงรายละเอียดละเอียดละไมสังเกตจากลวดลายสลักที่ด้านนอกตัวโบสถ์และภายใน แสดงให้เห็นถึงแรงศรัทธาในศาสนาอย่างท่วมท้น สมกับเป็นงานชิ้นสุดท้ายที่เขาอุทิศตนให้กับศาสนจักร ก่อนจะสิ้นลมใต้เงาของยอดโบสถ์นั่นเอง อิสระให้ท่านเก็บภาพประทับใจ จากนั้นนำท่าน **เข้าชมภายใน ปาร์ค กูเอล (Park Guell)** คือสวนสาธารณะที่เป็นผลงานการสร้างสรรค์ของสถาปนิกอันโตนิ เกาดี อี กูร์เนต (Antoni Gaudi i Cornet) หรือที่รู้จักกันในนาม เกาดี สถาปนิกชาวคาตาลัน ประเทศสเปน ที่มีส่วนในการเคลื่อนไหวในแบบโมเดิร์นนิสม (อาร์ตนูโว) และมีชื่อเสียงเรื่องงานออกแบบที่มีความเป็นเอกลักษณ์และเป็นตัวของตัวเองอย่างสูง ภายในสวนนั้นถูกตกแต่งไปด้วยงานปฏิมากรรม สถาปัตยกรรม ศิลปกรรมที่ประดับตกแต่งลวดลายด้วยเครื่องกระเบื้องโมเสกนับล้านชิ้น ต้องไม่พลาดชม "มังกรโมเสก" (Mosaic dragon) ที่ไต่คานบนบันไดน้ำพุ อันเป็นขวัญใจของนักท่องเที่ยวจากทั่วโลก นอกจากนี้แล้วปาร์ค กูเอล คือสวนสาธารณะที่สร้างขึ้นให้ผสมผสานไปกับธรรมชาติอย่างกลมกลืน โดยเฉพาะตึกอาคารรูปทรงแปลกๆ ปาร์ค กูเอล ได้รับการขึ้นทะเบียนให้เป็นมรดกโลกโดยองค์การยูเนสโกในปี ค.ศ.2005 อิสระให้ท่านเก็บภาพประทับใจ



จากนั้นนำท่านถ่ายรูปกับ **คาซ่าบาดัลโล่ (Casa Batlló)** เป็นผลงานสถาปัตยกรรมที่โดดเด่นของ อันโตนิ เกาดิ (Antoni Gaudí) ได้รับการขึ้นทะเบียนเป็นมรดกโลกในปี ค.ศ.2005 เนื่องจากความสวยงามในด้านการออกแบบทางสถาปัตยกรรมที่บริเวณด้านหน้าอาคารถูกตกแต่งด้วยสีสันสดใสและรูปทรงที่เป็นเอกลักษณ์ เต็มไปด้วยรายละเอียดที่ซับซ้อน อิสระให้ท่านเก็บภาพประทับใจ นำท่านสู่ถนนลารัมบลาส (**La Ramblas**) เป็นถนนที่มีชื่อเสียงที่สุดของบาร์เซโลนา เกาะกลางถนนอันร่มรื่น มีร้านค้าต่างๆมากมาย เช่น ร้านดอกไม้ ร้านกาแฟ แผงขายของที่ระลึก ซึ่งถนนเส้นนี้ได้ชื่อว่าเป็นถนนสายที่คึกคักที่สุดของเมือง นำท่านชมตลาด **Mercado de La** เป็นตลาดขายอาหารสดที่เก่าแก่และใหญ่ที่สุดในบาร์เซโลนา รวมถึงติดอันดับ 1 ของโลกมาตั้งแต่ปี ค.ศ.2012 เป็นตลาดที่มีของกินมากมายผักผลไม้สดอาหารทะเลปิ้งย่างกึ่ง หอย ที่ทำสำเร็จใส่ภาชนะให้ซื้อรับประทานได้เลย รวมถึงชาหุ้มม้วน พร้อมขนมมเนย เบเกอรี่ อิสระให้ท่านเดินเล่นตามอัธยาศัย



ค่ำ บริการอาหารค่ำ ณ ภัตตาคารอาหารท้องถิ่น
นำท่านเข้าสู่ที่พัก ณ **Best Western Barcelona Hotel 4*** หรือเทียบเท่า

วันที่สาม เมืองซาราโกซ่า-เอสปันญา พลาซ่า-มหาวิหารพระแม่มาเรีย-กรุงมาดริด

เช้า บริการอาหารเช้า ณ ห้องอาหารของโรงแรม
นำท่านเดินทางสู่ **เมืองซาราโกซ่า (Zaragoza)** อดีตเคยเป็นเมืองหลวงของแคว้นอารากอน ถือว่าเป็นแคว้นเก่าแก่ที่มีบทบาทในการก่อตั้งราชอาณาจักรสเปน ระหว่างเดินทางท่านชมทัศนียภาพของธรรมชาติ บ้านเรือนของภูมิภาคสเปนตอนกลาง และเมืองซาราโกซ่านี้ยังได้รับการเสนอชื่อให้เป็นเมืองแห่งวัฒนธรรมของทวีปยุโรป นำท่านชมความงามของสถาปัตยกรรมของ **เอสปันญา พลาซ่า (Plaza de Espanya)** จัดตั้งใจกลางเมืองที่มีความเก่าแก่มาตั้งแต่สร้างเมืองและได้ชื่อว่าเป็นศูนย์กลางของเมืองซาราโกซ่า

กลางวัน บริการอาหารกลางวัน ณ ภัตตาคารอาหารท้องถิ่น



นำท่านถ่ายภาพกับ **มหาวิหารพระแม่มาเรีย (Basilica de Nuestra Senora del Pilar)** หรือที่รู้จักในนาม มหาวิหารซานตา มาเรีย เดอร์ฟิวลาร์ วิหารขนาดใหญ่ที่มีความเก่าแก่ของคริสตจักรนิกายโรมันคาทอลิก ตัวของวิหารนั้นมีการก่อสร้างด้วยศิลปะแบบบาร็อค (Baroque) ที่มียอดโดมแปดเหลี่ยมขนานข้างด้วยหอรระฆังทั้งสี่ เต้นตระหง่านริมฝั่งแม่น้ำเอโบร (Ebro) ภายในมหาวิหารตกแต่งอย่างงดงาม เต็มไปด้วยงานศิลปะทางศาสนาที่มีคุณค่า อิสระท่านเก็บภาพความประทับใจ ได้เวลาอันสมควรนำท่านเดินทางสู่กรุงมาดริด

ค่ำ บริการอาหารค่ำ ณ ภัตตาคารอาหารจีน
นำท่านเข้าสู่ที่พัก ณ **Eurostar Hotel 4*** หรือเทียบเท่า

วันที่สี่ มาดริด-พระราชวังหลวง-น้ำพุไซเบเลส-ประตูดัชชอคาလာ-พลาซ่ามายอร์-เมืองโทเลโด-มหาวิหารโทเลโด-โรงงานผลิตเครื่องถมของสเปน ดามาสกินโน

เช้า บริการอาหารเช้า ณ ห้องอาหารของโรงแรม
นำท่านชม **กรุงมาดริด (Madrid)** ได้ชื่อว่าเป็นเมืองที่หลวงที่สวยงามที่สุดแห่งหนึ่งในโลก นำท่านชมภายนอก **พระราชวังหลวง (Royal Palace)** ตั้งอยู่บนเนินเขาริมฝั่งแม่น้ำแมนซานาเรส มีความสวยงามโอ่อ่าอลังการ พระราชวังหลวงแห่งนี้ถูกสร้างในปี ค.ศ.1738 ด้วยหินทั้งหลังในสไตล์บาร็อค โดยการผสมผสานระหว่างศิลปะแบบฝรั่งเศสและอิตาเลียน ประกอบด้วยห้องต่าง ๆ กว่า 2,830 ห้อง อิสระให้ท่านเก็บภาพประทับใจ





จากนั้นนำท่านชม **น้ำพุไซเบเลส (Cibeles Fountain)** เป็นน้ำพุที่สวยงามแห่งหนึ่งของกรุงมาดริด และเป็นจุดที่ที่ใช้ในการเฉลิมฉลองในเทศกาลต่าง ๆ ของเมือง นำท่านผ่านชม **ประตูชัยอาคาล่า (Puerta De Alcala)** เป็นอดีตประตูเมืองฝั่งตะวันออกของมาดริด ที่สร้างในสมัยกษัตริย์คาร์ลอสที่ 3 ตั้งแต่ปี ค.ศ.1770 โดยเป็นการปรับปรุงเพิ่มขึ้นจากประตูเมืองเก่า ที่นี้จึงมีการจารึกข้อความเพื่อระลึกถึงพระองค์ที่ด้านล่างของตราอาร์มซึ่งเป็นตราประจำราชวงศ์ซึ่งอยู่บนยอดของประตูเมืองตรงโขนกกลางว่า "Rege Carolo III Anno MDCCLXXVIII" จากนั้นนำท่านสู่ **พลาซ่า มายอร์ (Plaza Mayor)** ใกล้เขตปูเอต้าเดลซอล หรือประตูพระอาทิตย์ ซึ่งเป็นจัตุรัสใจกลางเมือง นับเป็นจุดนับกิโลเมตรแรกของสเปน

(กิโลเมตรที่ศูนย์) และยังเป็นศูนย์กลางรถไฟใต้ดินและรถเมล์ทุกสาย นอกจากนี้ยังเป็นจุดตัดของถนนสายสำคัญของเมือง มีร้านค้า ร้านอาหาร คาเฟ่มากมาย นำท่านถ่ายรูปกับอนุสาวรีย์หมึกกับต้นมาโดรนา สัญลักษณ์ของเมือง อีสระให้ท่านช้อปปิ้งตามอัธยาศัย

กลางวัน

บริการอาหารกลางวัน ณ ภัตตาคารอาหารจีน

นำท่านเดินทางสู่ **เมืองโทเลโด (Toledo)** เมืองประวัติศาสตร์ ซึ่งมีความหมายว่า "เมืองป้อมน้อย" ในอดีตเป็นเมืองหลวงเก่าของสเปน และเคยถูกชาวโรมันเข้ายึดครองเมืองเมื่อ 2,200 ปีมาแล้ว ปัจจุบันอารยธรรมของชนต่างชาติครั้งก่อนยังคงฝังแน่นคละกั้นอยู่ในชีวิตประจำวันของชาวเมือง ลักษณะผังเมืองโทเลโด เป็นเอกลักษณ์ที่น่าชื่นชมที่สุดของการจัดสร้างเมืองโบราณอันสมบูรณ์แบบ ตัวเมืองรายล้อมด้วยเนินเขามากมาย ประดุงกำแพงธรรมชาติด้วยหุบผา 3 แห่งโดยมีแม่น้ำทาโกเป็นเส้นทางคมนาคม นอกจากนี้เมืองโทเลโดเป็นใจกลางของประวัติศาสตร์และวัฒนธรรม **ปัจจุบันได้รับรองจากยูเนสโกประกาศให้เมืองเก่าโทเลโดเป็นเมืองมรดกโลก** นำท่านเข้าชมภายใน **มหาวิหารโทเลโด (Toledo Cathedral)** มหาวิหารที่ใหญ่ที่สุดในสเปน เริ่มสร้างขึ้นเมื่อปี ค.ศ.1227 อันเป็นสมัยที่ศิลปะแบบโกธิคกำลังแพร่หลายอยู่ในยุโรป และเสร็จสิ้นสมบูรณ์เมื่อปี ค.ศ.1493 ถือเป็นมหาวิหารสไตล์โกธิคที่สวยงามที่สุดแห่งหนึ่ง และเป็นศูนย์กลางแห่งศาสนาคริสต์ในประเทศสเปนอีกด้วย ชมห้องเก็บสมบัติของมิชชันแห่งโทเลโด ที่เต็มไปด้วยมงกุฏ และคทาเพชร จากนั้นนำท่านเดินลัดเลาะตามตึกรามบ้านช่องเก่าแก่สมัยโรมัน ท่านจะประทับใจกับความงดงามและความเก่าแก่ของโทเลโด ซึ่งเหมือนกับพิพิธภัณฑ์ทั้งเมือง



จากนั้นนำท่านชม **โรงงานผลิตเครื่องถมของสเปน ดามาสกิน** ที่สวยงามด้วยการนำทองและเงินมาตีเป็นเส้นและดอกลงบนโลหะสีดำ เป็นงานฝีมือที่มีชื่อเสียงของโทเลโดมาช้านาน

ค่ำ

บริการอาหารค่ำ ณ ภัตตาคารอาหารท้องถิ่น

นำท่านเข้าสู่ที่พัก ณ Eurostars Toledo Hotel 4* หรือเทียบเท่า

วันที่ห้า เมืองกอร์โดบา-สะพานแบบโรมัน-สุเหร่าเมสกีต้า-เมืองกรานาดา

เช้า

บริการอาหารเช้า ณ ห้องอาหารของโรงแรม

นำท่านเดินทางสู่ **เมืองกอร์โดบา (Cordoba)** ที่ได้ชื่อว่าเป็นเพชรเม็ดเอกแห่งแคว้นอันดาลูเซีย เป็นเมืองโรมันเก่าซึ่งเป็นเมืองหลวงของบาติกาอิตต์เป็นศูนย์กลางการปกครองยุคอิสลามเรื่องอำนาจ เป็นเมืองที่มีศิลปะวัฒนธรรมระหว่างมุสลิมและคริสเตียน

กลางวัน

บริการอาหารกลางวัน ณ ภัตตาคารอาหารท้องถิ่น

นำท่านชมสถาปัตยกรรม **สะพานแบบโรมัน (ปูเอ็นเต้ โรมาน)** เป็นสะพานโรมันที่ยาวที่สุดแห่งหนึ่งทอดตัวข้ามแม่น้ำกวาดัลกีวีร์ ซึ่งเป็นโครงสร้างขนาดใหญ่ที่ยืนหยัดผ่านกาลเวลานับศตวรรษที่ก่



กรอนด้วยน้ำฝน น้ำท่วมและสงครามกว่า 2,000 ปีสร้างด้วยหิน และมีซุ้มประตูเป็นโครงสร้างพื้นฐาน จากนั้นนำท่านเข้าชมภายใน **สุเหร่าเมซquita (Mezquita de Cordoba)** สุเหร่าที่มีชื่อเสียง และเคยได้ชื่อว่าใหญ่ที่สุดในโลกแห่งหนึ่งในช่วงปี ค.ศ. 700-800 มีอายุกว่า 1,200 ปี เป็นเสมือนเพชรยอดมงกุฏของสถาปัตยกรรมอาหรับที่มีเพียงหนึ่งเดียวในโลก และถือได้ว่ามีหัตถกรรมมากที่สุดแห่งหนึ่งของศาสนาอิสลามอยู่ร่วมชายคาเดียวกันกับโบสถ์ของศาสนาคริสต์ ชมความยิ่งใหญ่และสวยงาม ภายในที่สร้างไว้อย่างมหัศจรรย์ด้วยเสาหินอ่อนสีต่าง ๆ จำนวน 900 ต้น เรียงรายสลับหว่างกันอย่างสวยงาม บรรดาเสานับร้อย ๆ เรียงติด ๆ กัน ที่ระหว่างเสามีซุ้มโค้งทรงเกือกม้าสีสลับสีแดงและขาวสองชั้นซ้อนกัน และเพดานแบบศิลปะแขกมัวร์ที่หาชมที่อื่นไม่ได้ ได้เวลาอันสมควรนำท่านเดินทางสู่เมืองกรานาดา



ค่ำ บริการอาหารค่ำ ณ ภัตตาคารอาหารจีน
นำท่านเข้าสู่ที่พัก ณ **Eurostars Granada Hotel 4*** หรือเทียบเท่า

วันที่หก กรานาดา-พระราชวังอัลฮามบรา-เซบิยา-ชมระบำฟลามิงโก

เช้า บริการอาหารเช้า ณ ห้องอาหารของโรงแรม



นำท่านเข้าชมภายใน **พระราชวังอัลฮามบรา (Alhambra Palace)** พระราชวังและป้อมปราการ ตั้งอยู่ที่ตั้งอยู่บนเนินเขาในเมืองกรานาดาในแคว้นอันดาลูซิอา ทางภาคใต้ของประเทศสเปน สร้างขึ้นระหว่างปี ค.ศ.1248-1354 โดยกษัตริย์มุสลิมชาวมัวร์ กษัตริย์มุสลิมชาวมัวร์สุดท้าย มุฮัมมัดที่ 1 อิบน์ นัสร แห่งราชวงศ์นาสริด ซึ่งเป็นราชวงศ์ของชาวมุสลิมราชวงศ์สุดท้ายในสเปน เป็นหนึ่งในสิ่งที่มีชื่อเสียงมากที่สุดของมรดกทางประวัติศาสตร์ของมุสลิมยิว และคริสต์ ปัจจุบันเป็นพิพิธภัณฑ์แห่งสถาปัตยกรรมมุสลิม

กลางแจ้งที่ใหญ่ที่สุดแห่งหนึ่งของโลก สถาปัตยกรรมของพระราชวังอัลฮามบราโดดเด่นด้วยลายแกะสลักอย่างละเอียดและประณีต ทั้งผนัง เสา เพดาน โถงซุ้มประตูต่าง ๆ ล้วนแกะสลักอย่างละเอียด นับเป็นงานศิลปะชั้นยอดของชาวมัวร์ในยุคนั้น ถือว่าเป็นสิ่งมหัศจรรย์ของโลก สุดยอดของสถาปัตยกรรมแห่งจินตนาการและความสามารถทางศิลปะของแขกมัวร์

กลางวัน บริการอาหารกลางวัน ณ ภัตตาคารอาหารท้องถิ่น

นำท่านเดินทางสู่ **เมืองเซบิลล์หรือ เซบิยา (Sevilla)** เมืองใหญ่อันดับ 4 ของสเปนและเป็นเมืองหลวงของแคว้นอันดาลูเซีย ที่เรียกได้ว่าจุดเด่นของสเปนทั้งประเทศ ไม่ว่าจะเป็นเหล่าเชอร์รี่ วิวกระทิง หรือ**ระบำฟลามิงโก** รวมอยู่ด้วยกันที่นี้ด้วยภูมิประเทศ และภูมิอากาศที่เหมาะสมทำให้กลุ่มคนที่ถือว่ามีอารยธรรมสูง หลายกลุ่มผลัดกันเข้ามาครอบครองเซบิยาอย่างต่อเนื่องทั้งจากแอฟริกา โรมัน วิสigoth อาหรับจนถึงสมัยพระนางอิซซาเบลล่าที่ 1 กับพระเจ้าเฟอร์ดินานด์ยกทัพมาตีและได้ครอบครองเซบิยาในปี ค.ศ.1448 ดังนั้นสิ่งที่หลงเหลือจากที่เหล่าผู้ปกครองแต่ละยุคสมัยทิ้งไว้คือ การผสมผสานทางวัฒนธรรมที่เห็นได้ทั้งจากโบราณสถาน โบราณวัตถุ และศิลปวิทยาสาขาต่าง ๆ



ค่ำ บริการอาหารค่ำ ณ ภัตตาคารอาหารจีน
19.00 น. นำท่านชม**ระบำฟลามิงโกอันลือชื่อของสเปน ชมลีลาที่ซับซ้อนทั้งเพลงดนตรีและการเต้นรำ ซึ่งถือว่าเป็นศิลปะประจำชาติและมีชื่อเสียง**

นำท่านเข้าสู่ที่พัก ณ **Hilton Garden Inn Sevilla Hotel 4*** หรือเทียบเท่า

วันที่เจ็ด มหาวิหารเซบิยา-ปลาซา เดอ เอสปานา-หอคอยซีร์ลดา-กรุงลิสบอน (โปรตุเกส)

เช้า บริการอาหารเช้า ณ ห้องอาหารของโรงแรม

นำท่านเข้าชมภายใน มหาวิหารเซบิยา (Seville Cathedral) ซึ่งมีขนาดใหญ่ที่สุดในสเปน สร้างด้วยศิลปะแบบโกธิค โดยภายในตกแต่งได้อย่างวิจิตรตระการตา มีทั้งภาพเขียน เครื่องใช้ในศาสนาพิธี ที่ทำมาจากทองคำ



และเงินล้วนแต่ประเมินค่ามิได้ จากนั้นนำท่านชมความงามของสถาปัตยกรรมของ **พลาซ่า เดอ เอสปานา (Plaza de Espana)** จัดริ้วแห่งเมืองเซบิยาแลนด์มาร์คที่สำคัญอีกแห่ง อาคารรูปครึ่งวงกลมเรียงต่อกันเป็นแนวยาว แต่ละโค้งประตูจะมีตราประจำจังหวัดไล่เรียงตามตัวอักษร อิสระให้ท่านเก็บภาพประทับใจ นำท่านถ่ายรูปกับ **หอคอยจีรัลดา (Giralda Tower)** หอคอยศิลปะนีโอโมดิสตีลแห่งนี้สร้างขึ้นโดยชาวมุสลิม เป็นตึกทรงรูปสี่เหลี่ยมผืนผ้าสูง 93 เมตร ติดกันกับมหาวิหารเป็นลานสามเหลี่ยมและน้ำพุ เพื่อใช้ในพิธีชำระร่างกายของชาวมุสลิม



กลางวัน บริการอาหารกลางวัน ณ ภัตตาคารอาหารท้องถิ่น

นำท่านเดินทางสู่ **กรุงลิสบอน (Lisbon)** เมืองหลวงของโปรตุเกส ตั้งอยู่ริมฝั่งแม่น้ำเตโย เป็นเมืองที่มีประวัติศาสตร์ยาวนานกว่า 800 ปี และเป็นเมืองที่ได้รับการบูรณะขึ้นมาใหม่จากเหตุการณ์แผ่นดินไหว ตั้งอยู่ในภาคตะวันตกและตะวันตกเฉียงใต้ของคาบสมุทรไอบีเรียทางตอนใต้ของทวีปยุโรป และถือว่าเป็นประเทศที่อยู่ทางทิศตะวันตกมากที่สุดในบรรดาประเทศในทวีปยุโรปทั้งหลาย

ค่ำ บริการอาหารค่ำ ณ ห้องอาหารของโรงแรม

นำท่านเข้าสู่ที่พัก ณ Mercure Lisbon Hotel 4* หรือเทียบเท่า

วันที่แปด เมืองซินทรา-พระราชวังพีน่า-ช้อปปิ้ง Freeport Fashion Outlet

เช้า บริการอาหารเช้า ณ ห้องอาหารของโรงแรม

นำท่านเดินทางสู่ **เมืองซินทรา (Sintra)** เป็นเมืองเล็ก ๆ สงบ น่ารักอยู่กลางป่า บนยอดเขามี **ปราสาทพีน่า Pena Palace** ปราสาทยุคคีรีนิซอนตัวอยู่ในหมู่แมกไม้กลางอุทยานแห่งชาติ ปัจจุบันเป็นเมืองมรดกโลก ที่มีพระราชวังแห่งชาติ (National Palace) พระราชวังเคลซึ (Queluz) พระบาทสมเด็จพระจุลจอมเกล้าเจ้าอยู่หัว เสด็จพระราชดำเนินเยือนเมืองนี้เมื่อคราวเสด็จประพาสยุโรป นำท่านเข้าชมภายใน **พระราชวังพีน่า (Pena National Palace)** พระราชวังที่ตั้งอยู่บนเนินเขาเหนือเมืองซินทรา โดยพระราชวังแห่งนี้ถือว่าเป็นหนึ่งในเจ็ดสิ่งมหัศจรรย์ของประเทศโปรตุเกส ปัจจุบันพระราชวังแห่งนี้ได้กลายเป็นหนึ่งในสถานที่ท่องเที่ยวที่มีผู้เข้าชมมากที่สุดในโปรตุเกส โดยในอดีตพระราชวังถูกใช้เป็นที่ประทับของกษัตริย์โปรตุเกสมาตั้งแต่คริสต์ศตวรรษที่ 14 ภายในถูกตกแต่งประดับประดาอย่างวิจิตรงดงาม โดยเฉพาะพื้นที่กระเบื้องที่ว่ากันว่าสวยงามที่สุดในโปรตุเกส



กลางวัน บริการอาหารกลางวัน ณ ภัตตาคารอาหารท้องถิ่น

นำท่านเดินทางสู่ **ย่านช้อปปิ้ง Freeport Fashion Outlet** พบกับแบรนด์ดังระดับนานาชาติ ในร้านค้าของศูนย์การค้า อาทิเช่น เสื้อผ้า เครื่องประดับแฟชั่น น้ำหอม และของตกแต่ง อิสระให้ท่านช้อปปิ้งตามอัธยาศัย

ค่ำ บริการอาหารค่ำ ณ ภัตตาคารอาหารจีน

นำท่านเข้าสู่ที่พัก ณ Mercure Lisboa Hotel 4* หรือเทียบเท่า

วันที่เก้า เมืองปอร์โต-เมืองเก่า Cais da Ribeira-สะพาน Luís I Bridge-Sao Bento Train Station-โบสถ์ Igreja do Carmo-ถนนคนเดิน Avenida dos Aliados-กรุงลิสบอน

เช้า บริการอาหารเช้า ณ ห้องอาหารของโรงแรม



นำท่านเดินทางสู่ **เมืองปอร์โต (Porto)** เมืองที่ใหญ่เป็นอันดับรองจากลิสบอน เป็นหนึ่งในเมืองศูนย์กลางเก่าแก่ของยุโรป นอกจากนี้ปอร์โตยังได้ขึ้นทะเบียนเป็นมรดกโลกโดยยูเนสโกในปี ค.ศ.1996 ปัจจุบันเป็นเมืองท่าที่มีชื่อเสียงอีกทั้งไวน์จากที่นี่เป็นที่รู้จักอย่างมาก นำท่านสัมผัสเสน่ห์เมืองเก่าปอร์โต ชม **Cais da Ribeira** เป็นโขนเมืองเก่าติดริมน้ำโดรู ที่เต็มไปด้วยสถาปัตยกรรมสุดคลาสสิกตั้งแต่ยุคโรมัน

อาคารบ้านเรือนถูกดูแลรักษาอย่างดีดึกที่เรียงกันสวยงาม โดยมีกระเบื้องหลังคาสีส้มตัดกับสีของท้องฟ้าและแม่น้ำโดรู ชมสะพาน **Luís I Bridge** สะพานแห่งนี้สร้างขึ้นในปี ค.ศ.1879 ออกแบบโดยกุสตาฟ แอแฟล (Gustave Eiffel) วิศวกรสถาปนิกคนเดียวกับที่ออกแบบหอไอเฟลของฝรั่งเศสความโดดเด่นของสะพานนี้เป็นสะพานโค้งสร้างด้วยโลหะ 2 ชั้น ชั้นบนไว้สำหรับรถไฟ ส่วนชั้นล่างสำหรับรถยนต์

กลางวัน

บริการอาหารกลางวัน ณ ภัตตาคารอาหารท้องถิ่น

จากนั้นนำท่าน ชม **Sao Bento Train Station** สถานีรถไฟที่ใครหลายคนต่างยกให้เป็นหนึ่งในสถานีรถไฟที่สวยงามที่สุดในโลก มีอายุ 100 กว่าปี ปัจจุบันยังเปิดให้บริการอยู่ จุดเด่นของสถานีรถไฟแห่งนี้คือ จิตรกรรมฝาผนังขนาดใหญ่บนกระเบื้องที่ดูโอ้อ่า บอกเล่าเรื่องราวประวัติศาสตร์สำคัญของประเทศโปรตุเกส และประวัติการเดินทางขนส่งค้าขายในอดีตกาล



จากนั้นผ่านชม โบสถ์ **Igreja do Carmo** ที่ตั้งอยู่บนจัตุรัส Rua do Carmo ถูกสร้างขึ้นในช่วงครึ่งหลังของศตวรรษที่ 18 ตามสไตล์ศิลปะ Rococo หรือเรียกกันว่าศิลปะแบบหลุยส์ที่ 14 (Louis XIV Style) ภายนอกโบสถ์มีจิตรกรรมฝาผนังขนาดใหญ่ ที่ถูกวาดลงบนกระเบื้อง โดย Silvestre Silvestri โบสถ์แห่งนี้ยังได้รับการขึ้นทะเบียนเป็นมรดกโลก จากนั้นนำท่านสู่ ย่าน **Avenida dos Aliados** ย่านถนนคนเดินมีสินค้ามากมายทั้งของที่ระลึก เสื้อผ้า และเครื่องประดับ อิสระให้ท่านช้อปปิ้งตามอัธยาศัย จากนั้นได้เวลาอันสมควรนำท่านกลับกรุงลิสบอน

ค่ำ **บริการอาหารค่ำ ณ ภัตตาคารอาหารจีน**

นำท่านเข้าสู่ที่พัก ณ **Mercure Lisboa Hotel 4*** หรือเทียบเท่า

วันที่สิบ หอคอยบีเล็ม-อนุสาวรีย์ดิสคัฟเวอรี-วิหารเจโรนิโมส-อิสตันบลู

เช้า **บริการอาหารเช้า ณ ห้องอาหารของโรงแรม**

ชม กรุงลิสบอน ชมทัศนียภาพของแม่น้ำเตโย (**Tejo**) ที่ไหลผ่านใจกลางเมืองลิสบอน เป็นแม่น้ำที่กว้างใหญ่ไพศาลราวกับทะเล และยิ่งกว่านั้นถูกโอบล้อมด้วยชายหาดยาวกว่า 170 กม. ของผืนมหาสมุทรแอตแลนติก จากนั้นผ่านชมบริเวณเมืองเก่าลิสบอน (**Old Town**) และจัตุรัสการค้าที่สร้างขึ้นในสมัย มาร์ควิส เดอ ปอมเปอ เป็นนายกรัฐมนตรี ผ่านชม สะพานแขวนที่ยาวที่สุดในยุโรป ซึ่งสะพานนี้มีชื่อว่า **PONTE 25 ABRIL** นำท่านเก็บภาพประทับใจกับ หอคอยบีเล็ม (**Belem Tower**) โบราณสถานที่สร้างขึ้นในศตวรรษที่ 16 สร้างตามแบบสถาปัตยกรรมเก่าสมัยที่นครลิสบอนอยู่ภายใต้การยึดครองของชนชาติมัวร์เดิมสร้างไว้กลางน้ำเพื่อใช้เป็นป้อมปราการประกาศ และยังเป็นคุกกอีกด้วย อดีตเคยเป็นป้อมรักษาการณ์เดินเรือเข้าออกและเป็นจุดเริ่มต้นของการเดินเรือ นำท่านแวะถ่ายรูปกับอนุสาวรีย์ดิสคัฟเวอรี (**Discovery Monument**) สร้างขึ้นในปี ค.ศ.1960 เพื่อฉลองการครบรอบ 500 ปี แห่งการสนพระชนม์ของ เจ้าชายเฮนรีเดอะเนวิเกเตอร์



จากนั้นผ่านชม วิหารเจโรนิโมส (Jeronimos Monastery) เป็นวิหารเก่าแก่ที่เป็นเหมือนสัญลักษณ์แห่งความเจริญรุ่งเรืองของโปรตุเกส เป็นสถาปัตยกรรมแบบมานูเอลไลน์ (Manuelline) มีลวดลายของซุ้มประตูแกะสลักที่สวยงาม ซึ่งใช้เวลาสร้างนานถึง 70 ปี สร้างในสมัยศตวรรษที่ 16 โดยกษัตริย์แมนนูเอลที่ 1 องค์สำคัญที่สุดที่ได้สร้างชื่อเสียงให้โปรตุเกส วิหารแห่งนี้มีความสำคัญทางประวัติศาสตร์ ภายในใช้ในการประกอบพิธีทางศาสนาของกษัตริย์ที่มีฐานะเป็นอาราม และยังเป็นที่พักของวาสโก ดากามา (Vasco da Gama) นักเดินเรือสำรวจผู้ยิ่งใหญ่ชาวโปรตุเกส ที่ได้สร้างประวัติศาสตร์ด้วยการค้นพบเส้นทางเดินเรือจากเมืองลิสบอนสู่มหาสมุทรอินเดีย นำท่านแวะร้านขนมชื่อดังให้บริการมากกว่าร้อยปี เชิญท่านลองชิมขนมทาร์ตคัสตาร์ด (Nata de Pastéis) ขนมเก่าแก่ที่สุด และชิมขนมโปรตุเกสต้นตำรับของขนมไทย อาทิ ทองหยอด, ฝอยทอง ที่มีต้นตำรับแท้อยู่ที่โปรตุเกสและเข้าไปเผยแพร่ในกรุงศรีอยุธยาโดยท่านท้าวทองกีบม้า



- 12.30 น. นำท่านเดินทางสู่สนามบินลิสบอน (LIS)
- 16.00 น. ออกเดินทางสู่สนามบินอิสตันบูล เที่ยวบินที่ **TK 1760** (บริการอาหารค่ำ เครื่องดื่ม บนเครื่อง)
- 23.55 น. เดินทางถึงอิสตันบูล แวะเปลี่ยนเครื่อง

วันที่สิบเอ็ด อิสตันบูล-กรุงเทพ

- 01.55 น. ออกเดินทางสู่ประเทศไทย เที่ยวบินที่ **TK 68**
- 15.10 น. เดินทางถึงสนามบินสุวรรณภูมิ กรุงเทพฯ โดยสวัสดิภาพ พร้อมความประทับใจ

****หมายเหตุ รายการอาจมีการเปลี่ยนแปลงได้ ทั้งนี้โดยคำนึงถึงผลประโยชน์ของลูกค้าเป็นหลัก****

กำหนดการเดินทาง / อัตราค่าบริการ : ผู้ใหญ่ พักห้องคู่ราคาต่อท่าน

กำหนดการเดินทาง 2568	ราคา/บาท
20-30 มี.ค. 68	138,950.-
03-13 เม.ย. 68	148,950.-
01-11 พ.ค. 68	138,950.-
03-13 พ.ค. 68	138,950.-
12-22 มิ.ย. 68	138,950.-
24 ก.ค.-03 ส.ค. 68	138,950.-
28 ส.ค.-07 ก.ย. 68	138,950.-
25 ก.ย.-05 ต.ค. 68	138,950.-
พักเดี่ยวเพิ่ม	26,000.-

ราคานี้เป็นราคาโปรโมชั่น ไม่สามารถสะสมไมล์ได้

หมายเหตุ

- 1. ราคานี้สำหรับผู้โดยสาร 10 ท่านขึ้นไป
- 2. ไม่มีราคาเด็ก เนื่องจากเป็นราคาพิเศษแล้ว

อัตราค่าธรรมเนียม

- 1. ตัวเครื่องบิน ไป – กลับ (ชั้น ECONOMY) สายการบิน **TURKISH AIRLINES**
- 2. ค่าภาษีสนามบิน, ค่าภาษีน้ำมัน, ค่าประกันภัยทางอากาศ
- 3. ค่าที่พักระดับ 4 ดาว ตลอดการเดินทางตามที่ระบุ
- 4. ค่าธรรมเนียมเชงเก้นวีซ่า
- 5. ค่าอาหารตามที่ระบุในรายการทัวร์ พร้อมน้ำดื่มวันละ 1 ขวดต่อท่าน/วัน
- 6. ค่าพาหนะในระหว่างนำเที่ยวทั้งหมดตามที่ระบุ (กฎหมายในยุโรปไม่อนุญาตให้คนขับรถขับเกิน 12 ชั่วโมง/วัน)
- 7. ค่าเข้าชมสถานที่ต่างๆ ที่ระบุ ในรายการทัวร์
- 8. หัวหน้าทัวร์ที่มีประสบการณ์และชำนาญเส้นทางบริการอำนวยความสะดวกตลอดการเดินทาง
- 9. ค่าประกันการเดินทาง **WORLD WILD BASIC PLAN** โดยคุ้มครองการสูญเสียชีวิต/อวัยวะจากอุบัติเหตุสำหรับผู้เอาประกันภัยอายุมากกว่า 18 ปี น้อยกว่า 75 ปี ไม่เกิน 1,500,000 บาท และค่ารักษาพยาบาลในต่างประเทศไม่เกิน 2,000,000 บาท ****หากมีความประสงค์จะเพิ่มความคุ้มครองในกรณีสัมภาระในการเดินทางสูญหายตลอดจนความล่าช้าของสัมภาระและเที่ยวบินกรุณาสอบถามทางบริษัทฯ****

อัตรานี้ไม่รวม

1. ค่าทิป หัวหน้าทัวร์ ไกด์ท้องถิ่น คนขับรถ ท่าน 110 ยูโร /ท่าน ข้าราชการพร้อมค่าทัวร์งวดสุดท้าย
2. ค่าแปลเอกสารส่วนตัวตามที่สถานทูตเรียกให้แสดง
3. ค่าภาษีหัก ณ ที่จ่าย 3 % และภาษีมูลค่าเพิ่ม 7 % กรณีออกใบกำกับภาษี
4. ค่าธรรมเนียมหนังสือเดินทางและค่าใช้จ่ายเดินทางเดินทางไป-กลับเพื่อยื่นวีซ่าสถานทูตแต่ละแห่ง
5. ค่าใช้จ่ายส่วนตัว เช่น อาหารและเครื่องดื่มที่สั่งพิเศษ / ค่าซักรีด / ค่าโทรศัพท์ เป็นต้น
6. ค่าพนักงานยกกระเป๋า โบละ 2 ยูโร/ใบ/ครั้ง

เงื่อนไขการจองทัวร์

จองทัวร์และชำระเงิน

กรุณาจองทัวร์และชำระเงินมัดจำล่วงหน้า **60,000 บาทต่อท่าน ภายใน 3 วันนับจากวันที่จอง** ซึ่งเงินมัดจำดังกล่าวจะเป็นการยืนยันการจองของท่าน และกรุณาชำระค่าทัวร์ส่วนที่เหลือล่วงหน้า 30 วันก่อนการเดินทาง หากท่านไม่ชำระเงินส่วนที่เหลือตามวันที่กำหนด ทางบริษัทฯ ถือว่าท่านยกเลิกการเดินทางโดยไม่มีเงื่อนไข

การยกเลิก

● **แจ้งล่วงหน้าไม่น้อยกว่า 90 วันทำการก่อนการเดินทาง บริษัทฯ ขอสงวนสิทธิ์ในการคืนเงินหลังหักค่าใช้จ่ายตามจริง**

● **แจ้งล่วงหน้า 60 – 89 วันทำการ ก่อนการเดินทาง หักค่ามัดจำท่านละ 25,000 บาท**

● **แจ้งล่วงหน้า 31 – 59 วันทำการ ก่อนการเดินทาง หักค่ามัดจำท่านละ 60,000 บาท**

● **แจ้งล่วงหน้า 21 – 30 วันทำการ ก่อนการเดินทาง หักค่าใช้จ่ายท่านละ 50% ของราคาทัวร์**

● **แจ้งล่วงหน้า 1 – 20 วันทำการ ก่อนการเดินทาง หักค่าดำเนินการต่างๆ รวม 100% ของราคาทัวร์**

● **ยกเลิกการเดินทาง ในวันเดินทาง, ถูกปฏิเสธการเข้าเมือง จะไม่มีการคืนเงินทั้งหมด**

-หากท่านยกเลิกการเดินทางอันเนื่องมาจากบุคคลใดบุคคลหนึ่งในคณะของท่านไม่ได้รับการพิจารณาอนุมัติวีซ่า ไม่ว่าจะด้วยเหตุผลใดๆก็ตามอันเป็นการพิจารณาของสถานทูตซึ่งการยกเลิกเฉพาะบุคคลหรือยกเลิกพร้อมกันทั้งหมด ให้ถือเป็นการยกเลิกตามเงื่อนไขของวันเวลาที่ยกเลิกดังกล่าวข้างต้นในกรณีที่ท่านไม่แน่ใจว่าจะได้รับการพิจารณาอนุมัติวีซ่าจากทางสถานทูต ทางบริษัทฯ ขอแนะนำให้ท่านยื่นขอวีซ่าแบบเดี่ยว ซึ่งจะรู้ผลเร็วกว่าการยื่นขอวีซ่าแบบกรุ๊ปและอาจมีค่าใช้จ่ายเพิ่มเติม

-หากท่านจองและให้เอกสารในการทำวีซ่าเข้าประเทศล่าช้า ไม่ทันกำหนดการออกตัวกับทางสายการบิน และผลวีซ่าของท่านไม่ผ่าน บริษัทฯ จะขอสงวนสิทธิ์ในการไม่คืนเงินค่ามัดจำทั้งหมด

-บริษัท ฯ ขอสงวนสิทธิ์ในการยกเลิกการเดินทางในกรณีที่มิได้มีผู้เดินทาง ต่ำกว่า 15 ท่าน โดยที่แจ้งให้ผู้เดินทางทราบล่วงหน้าก่อน 15 วัน และขอสงวนสิทธิ์ในการเปลี่ยนแปลงการท่องเที่ยว รวมทั้งไม่สามารถรับผิดชอบจากกรณีที่เกิดเหตุจำเป็นสุดวิสัยดังนี้ การล่าช้าของสายการบิน, การนัดหยุดงาน, ภัยธรรมชาติ, การก่อจลาจล, อุบัติเหตุ ฯลฯ โดยสิทธิประโยชน์ของท่านจะได้รับจากการซื้อประกันเพิ่มเติมแบบ WORLD WIDE PLUS ที่ระบุความรับผิดชอบไว้ในกรมธรรม์เท่านั้นทั้งนี้ค่านี้ถึงผลประโยชน์และจะรักษาผลประโยชน์ของท่านไว้ให้ได้มากที่สุด และทางบริษัทฯ จะไม่รับผิดชอบค่าใช้จ่ายที่เกิดขึ้น หากท่านถูกปฏิเสธการเข้าเมือง อันเนื่องจากการกระทำที่ส่อไปในทางผิดกฎหมายหรือการหลบหนีเข้าเมือง ฯลฯ และจะไม่คืนเงินค่าทัวร์ที่ท่านชำระมาแล้ว

กรณีเดินทางโดยลูกค้าจัดการตัวเครื่องบินเอง (Join Land)

ในกรณีลูกค้าดำเนินการเรื่องตัวเครื่องบินเองและมาเที่ยวร่วมกับคณะ (Join Land) ลูกค้าต้องดำเนินการมาพบคณะทัวร์ด้วยตัวเอง และต้องรับผิดชอบค่าใช้จ่ายในการมาพบคณะใหญ่ด้วยตัวเอง รวมถึงหากกรณีเที่ยวบินของคณะใหญ่เกิดความล่าช้าหรือยกเลิกเที่ยวบินอันด้วยสาเหตุใด ๆ ก็ตาม

ตัวเครื่องบิน

-ในการเดินทางเป็นหมู่คณะ ผู้เดินทางจะต้องเดินทางไป-กลับพร้อมกันไม่สามารถเลื่อนวันเดินทางกลับ

-การจัดที่นั่งของกรุ๊ป เป็นไปโดยสายการบินเป็นผู้กำหนด ซึ่งทางบริษัท ฯ ไม่สามารถเข้าไปแทรกแซงได้

-กรณียกเลิกการเดินทาง ถ้าทางบริษัท ฯ ได้ดำเนินการออกตัวเครื่องบินไปแล้วไม่สามารถคืนเงินได้ทุกกรณี

-สำหรับที่นั่ง Long Leg โดยปกติอยู่บริเวณทางออกประตูฉุกเฉิน และผู้ที่นั่งต้องมีคุณสมบัติตรงตามที่สายการบินกำหนด เช่น ต้องเป็นผู้ที่มีร่างกายแข็งแรง สามารถสื่อสารภาษาอังกฤษได้ในระดับดีมาก และช่วยเหลือผู้อื่นได้อย่างรวดเร็ว ในกรณีที่เครื่องบินเกิดเหตุการณ์ฉุกเฉิน หรือมีปัญหา เช่น สามารถเปิดประตูฉุกเฉินได้ (น้ำหนักของประตูประมาณ 20 กิโลกรัม) และไม่ใช้ผู้ที่มีปัญหาด้านสุขภาพ และ

อำนาจในการให้ที่นั่ง Long Leg ขึ้นอยู่กับทางเจ้าหน้าที่เช็คอินของสายการบิน ตอนเวลาเช็คอินเท่านั้น และมีค่าใช้จ่ายเพิ่มเติมตามที่สายการบินเรียกเก็บค่าใช้จ่ายเพิ่มเติม

-ในกรณีหากท่านที่ต้องการออกตั๋วโดยสารภายในประเทศ (กรณีลูกค้าอยู่ต่างจังหวัด) ให้ท่านติดต่อเจ้าหน้าที่ก่อนออกบัตรโดยสารทุกครั้ง หากออกบัตรโดยสารโดยมิแจ้งเจ้าหน้าที่ ทางบริษัทขอสงวนสิทธิ์ไม่รับผิดชอบค่าใช้จ่ายที่เกิดขึ้น

ค่าธรรมเนียมประกันภัยและค่าธรรมเนียมน้ำมันเชื้อเพลิงของสายการบิน

คิดตามอัตราที่ทางสายการบินปรับค่าธรรมเนียม ณ วันที่ **09/12/2567** การเปลี่ยนแปลงของสายการบินในภายหลัง ถือเป็นค่าตัวส่วนเพิ่มที่ทางบริษัทฯ ขอสงวนสิทธิ์ในการเรียกเก็บตามความเป็นจริง ณ วันที่ออกตั๋ว

โรงแรมและห้องพัก

ห้องพักในโรงแรมเป็นแบบห้องพักรู (Twin / Double) ในกรณีที่ท่านมีความประสงค์จะพักแบบ 3 ท่าน / 3 เตียง (Triple Room) ขึ้นอยู่กับข้อจำกัดของห้องพัก และการวางรูปแบบของห้องพักของแต่ละโรงแรม ซึ่งมักมีความแตกต่างกัน ซึ่งอาจจะทำให้ท่านไม่ได้ห้องติดกันตามที่ต้องการโรงแรมหลายแห่งในยุโรปจะไม่มีเครื่องปรับอากาศ เนื่องจากอยู่ในแถบที่มีอุณหภูมิต่ำ เครื่องปรับอากาศที่มีจะให้บริการในช่วงฤดูร้อนเท่านั้น ในกรณีที่มีการจัดประชุมนานาชาติ (Trade Fair) เป็นผลให้ค่าโรงแรมสูงขึ้น 3-4 เท่าตัว บริษัทฯ ขอสงวนสิทธิ์ในการปรับเปลี่ยนหรือย้ายเมืองเพื่อให้เกิดความเหมาะสม โรงแรมในยุโรปที่มีลักษณะเป็น Traditional Building ห้องที่เป็นห้องเดี่ยว อาจเป็นห้องที่มีขนาดกะทัดรัด และไม่มีอ่างอาบน้ำ ซึ่งขึ้นอยู่กับการออกแบบของแต่ละโรงแรมนั้น ๆ และห้องแต่ละห้องอาจมีลักษณะแตกต่างกันด้วย หากท่านต้องการความสะดวกสบายและห้องใหญ่กว่า ท่านสามารถจ่ายเพิ่มเป็นห้องแบบ DOUBLE SINGLE USE เป็นค่าใช้จ่ายเพิ่มเติมได้

สถานที่เข้าชม

การจัดโปรแกรมทัวร์เป็นการกำหนดโปรแกรมตลอดทั้งปี หากวันเดินทางดังกล่าวตรงกับวันที่สถานที่เข้าชมนั้น ๆ ปิดทำการ หรือ ปิดโดยมิได้แจ้งล่วงหน้า หรือ การปิดรับจองผ่านทาง Online โดยในวันที่คณะจะเข้าชมไม่สามารถจองผ่านระบบดังกล่าวได้ ทางบริษัทฯจะคืนเงิน Entrance Fee ตามที่ระบุไว้ในเอกสารของสถานที่นั้น ๆ หรือ สลับโปรแกรมเพื่อให้ท่านได้เข้าชมสถานที่ดังกล่าวได้ แต่หากมีการล่าช้า หรือเหตุหนึ่งเหตุใดในระหว่างการเดินทาง เป็นผลทำให้ท่านไม่สามารถเข้าชมสถานที่ดังกล่าวได้ ทางบริษัทฯจะไม่มีการคืนเงินใดให้แก่ท่าน เนื่องจากได้ชำระ Reservation Fee ไปแล้ว

สัมภาระและค่าพนักงานยกกระเป๋า

-ค่าทัวร์ไม่ได้รวมค่าขนสัมภาระสำหรับเข้าและออกจากโรงแรม หากท่านมีประสงค์ต้องการใช้บริการค่าสามารถแจ้งหัวหน้าทัวร์และชำระค่าบริการให้กับโรงแรมใบละ **2 ยูโร / ใบ / ครั้ง**

-สำหรับน้ำหนักของสัมภาระที่ทางสายการบิน **Turkish Airlines** อนุญาตให้บรรทุกใต้ท้องเครื่องบิน คือ **30 กิโลกรัม** (สำหรับผู้โดยสารชั้นประหยัด / Economy Class Passenger) การเรียกค่าน้ำหนักเพิ่มเป็นสิทธิของสายการบินที่ท่านไม่อาจปฏิเสธได้

-สำหรับกระเป๋าสัมภาระที่ทางสายการบินอนุญาตให้นำขึ้นเครื่องได้ ต้องมีน้ำหนักไม่เกิน **7 กิโลกรัม** และมีความกว้าง+ยาว+สูง ไม่เกิน 115 เซนติเมตร หรือ 25 เซนติเมตร (9.75 นิ้ว) x 56 เซนติเมตร (21.5 นิ้ว) x 46 เซนติเมตร (18 นิ้ว)

อาจจะถูกกำหนดให้ต่ำกว่ามาตรฐานได้ ทั้งนี้ขึ้นอยู่กับข้อกำหนดของแต่ละสายการบิน บริษัทฯ ขอสงวนสิทธิ์ไม่รับภาระความรับผิดชอบค่าใช้จ่ายในน้ำหนักส่วนที่เกิน

บริษัทฯขอสงวนสิทธิ์ในความรับผิดชอบต่อกรณีเกิดการสูญเสี่ย, สูญหายของกระเป๋า และสัมภาระของผู้โดยสาร ซึ่งความรับผิดชอบให้เป็นไปตามกรรมธรรม

อื่น ๆ เพิ่มเติม

-**สงวนสิทธิ์ในการไม่รับผู้เดินทางที่นั่งรถเข็น (Wheelchair) สำหรับผู้เดินทางที่เป็นเด็ก, ผู้สูงอายุ, มีโรคประจำตัว** หรือไม่สะดวกในการเดินทางท่องเที่ยวในระยะเวลาเกินกว่า 4-5 ชั่วโมงติดต่อกัน ท่านและครอบครัวต้องให้การดูแลสมาชิกภายในครอบครัวของท่านเอง เนื่องจากการเดินทางเป็นหมู่คณะ หัวหน้าทัวร์มีความจำเป็นต้องดูแลคณะทัวร์ทั้งหมด

-ในกรณีที่ท่านจะใช้หนังสือเดินทางราชการ (เล่มสีน้ำเงิน) เดินทางกับคณะ บริษัทฯ ขอสงวนสิทธิ์ที่จะไม่รับผิดชอบ หากท่านถูกปฏิเสธการเข้าหรือออกนอกประเทศใดประเทศหนึ่ง เพราะปกตินักท่องเที่ยวจะใช้หนังสือเดินทางบุคคลธรรมดา เล่มสีเลือดหมูเท่านั้น

โปรดทราบ !

เมื่อท่านจองตั๋วและชำระเงินมัดจำแล้ว หมายถึงท่านยอมรับใน ข้อความและเงื่อนไขที่บริษัทฯ แจ้งไว้แล้ว

ข้อมูลในการเตรียมเอกสารยื่นวีซ่าและการยื่นขอวีซ่า

1. ทางสถานทูตมีการแจ้งเงื่อนไขการเตรียมเอกสารในการขอวีซ่า ดังนั้นควรเตรียมเอกสารตามที่สถานทูตแจ้งเงื่อนไขมา หากท่านเตรียมเอกสารไม่ครบหรือปลอมแปลงเอกสาร จนทำให้ไม่สามารถยื่นวีซ่าได้หรือถูกปฏิเสธการอนุมัติวีซ่า ทางบริษัทสงวนสิทธิ์ไม่คืนเงินมัดจำหรือค่าตั๋วทั้งหมด
2. การอนุมัติวีซ่าเป็นดุลพินิจของทางสถานทูต ทางบริษัทไม่มีส่วนเกี่ยวข้องใดๆทั้งสิ้น ทั้งนี้บริษัทเป็นเพียงตัวกลางและคอยบริการอำนวยความสะดวกให้แก่ผู้เดินทางเท่านั้น อัตราค่าธรรมเนียมวีซ่าทางสถานทูตเป็นผู้เรียกเก็บ หากท่านโดนปฏิเสธการขออนุมัติวีซ่า ทางสถานทูตไม่คืนอัตราค่าธรรมเนียมในการยื่นวีซ่า และมีสิทธิ์ไม่แจ้งสาเหตุการปฏิเสธวีซ่า

เอกสารขอวีซ่า

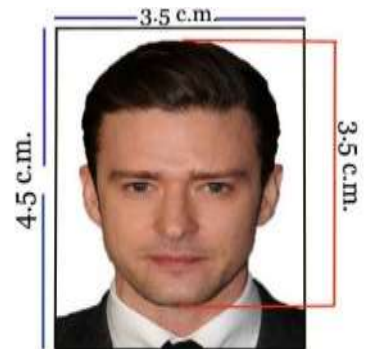
****ผู้เดินทางทุกท่านจะต้องมาแสดงตัวที่สถานทูตด้วยตนเองตามวันนัดหมายเพื่อสแกนลายนิ้วมือ****

วีซ่าใช้เวลาพิจารณาประมาณ 15 วันทำการ ในกรณีที่สถานทูตกำหนดวันนัดหมายยื่นวีซ่ากรุ๊ป หากท่านใดไม่สามารถยื่นวีซ่าพร้อมคณะจะมีค่าใช้จ่ายเพิ่มเติมท่านละ 1,000 บาท และ สถานทูตไม่อนุญาตให้ดึงเล่มพาสปอร์ต หากได้ยื่นเอกสารเข้าไปแล้ว

****เอกสารในการขอวีซ่า กรุณาจัดส่งภายใน 15 วันก่อนวันนัดหมายยื่นวีซ่า****

เอกสารส่วนตัว

- หนังสือเดินทางมีอายุไม่ต่ำกว่า 6 เดือนหากมีหนังสือเดินทางเล่มเก่าให้แนบมาด้วยเพื่อประกอบการพิจารณาวีซ่า
- **รูปถ่ายสีขนาด กว้าง 3.5 x สูง 4 ซม. จำนวน 2 รูป และฉากหลังต้องเป็นสีขาวเท่านั้น ส่วนของใบหน้าจากศีรษะถึงคางต้องยาว 3.5 ซม.อายุการใช้งานไม่เกิน 6 เดือน (ไม่สวมแว่นตาทุกชนิด)**
- สำเนาทะเบียนบ้าน/บัตรประจำตัวประชาชนพร้อมหมายเลขโทรศัพท์ที่สามารถติดต่อได้ (เบอร์มือถือ)
- สำเนาทะเบียนสมรส หรือ ใบหย่า และใบมรณะ (ถ้ามี) (ภาษาอังกฤษเท่านั้น)
- ใบเปลี่ยนชื่อ-สกุล (ถ้ามี) (ภาษาอังกฤษเท่านั้น)
- สำเนาบัตรข้าราชการ / สำเนาบัตรข้าราชการบำนาญ (ในกรณีที่ปลดเกษียณแล้ว) / สำเนาบัตรนักศึกษา



หลักฐานการทำงาน

- **กรณีเป็นพนักงานบริษัท** หนังสือรับรองการทำงานของบริษัทที่ทำงานอยู่อายุไม่เกิน 30 วัน (ฉบับจริงภาษาอังกฤษ) จะต้องระบุ ระบุวันเริ่มเข้างาน / อัตราเงินเดือน / ตำแหน่งงาน / พร้อมระบุช่วงเวลาที่ขอลางานเพื่อเดินทางท่องเที่ยว หลังจากนั้นจะกลับมาทำงานตามปกติหลังครบกำหนดลางาน (ภาษาอังกฤษเท่านั้น) **จดหมายรับรองการทำงานให้ระบุ TO WHOM IT MAY CONCERN (ไม่ต้องระบุสถานทูตและประเทศ)**
- **กรณีที่เป็นเจ้าของกิจการ** เตรียมสำเนาทะเบียนการค้า, ใบทะเบียนพาณิชย์ หรือหนังสือรับการจดทะเบียนการค้าทุกหน้า พร้อมหน้าวัตถุประสงค์ คัดสำเนาไม่เกิน 3 เดือนนับตั้งแต่วันที่กรุปออกเดินทาง (ภาษาอังกฤษเท่านั้น)
- **กรณีที่เป็นเจ้าของกิจการ แต่ไม่ได้จดทะเบียนการค้า** ให้ทำหนังสือรับรองตัวเอง โดยระบุประเภทงานที่ประกอบการและที่ตั้งรวมถึงระยะเวลาในการเปิดกิจการ (ภาษาอังกฤษเท่านั้น)
- **ข้าราชการ** จะต้องมียอดหมายรับรองจากต้นสังกัด อายุไม่เกิน 30 วัน โดยจะต้องระบุตำแหน่ง-วันเริ่มงาน-เงินเดือน (ฉบับจริงภาษาอังกฤษเท่านั้น) ระบุวันเริ่มเข้างาน / อัตราเงินเดือน / ตำแหน่งงาน / พร้อมระบุช่วงเวลาที่ขอลางานเพื่อเดินทางท่องเที่ยว หลังจากนั้นจะกลับมาทำงานตามปกติหลังครบกำหนดลางาน (ภาษาอังกฤษเท่านั้น) **จดหมายรับรองการทำงานให้ระบุ TO WHOM IT MAY CONCERN (ไม่ต้องระบุสถานทูตและประเทศ)**
- **นักเรียน / นักศึกษา** ใช้หนังสือรับรองทางการศึกษาจากสถาบัน อายุไม่เกิน 30 (ฉบับจริงภาษาอังกฤษ) เท่านั้น ระบุชื่อ, ระดับการศึกษา, ชื่อสถาบันการศึกษา **ให้ระบุ TO WHOM IT MAY CONCERN (ไม่ต้องระบุสถานทูตและประเทศ)**

หลักฐานการเงิน

- สำเนาสมุดเงินฝากย้อนหลัง 6 เดือน ต้องเป็นบัญชีเงินฝากแบบ ออมทรัพย์ หรือบัญชีฝากประจำเท่านั้น กรุณาปรับยอดสมุดเงินฝากให้เป็นเดือนปัจจุบันนับตั้งแต่เดือนที่มีการเรียกเก็บเอกสาร อัปเดตก่อนยื่นวีซ่า 7 วัน นับจากวันนัดยื่นวีซ่า บัญชีจะต้องมี 180,000 บาทขึ้นไปเท่านั้น พร้อมแนบสำเนาหน้าบัญชีหน้าแรกที่มีชื่อเจ้าของบัญชี (หากมีการต่อเล่ม กรุณาสำเนาหน้า แรกที่มีชื่อเจ้าของบัญชีของเล่มแต่ละเล่มที่ต่อพร้อมกับตัวเลขบัญชีเงินฝากเป็นปัจจุบัน) ในวันที่ยื่นวีซ่าต้องนำ BANK BOOK เล่มจริงไปด้วย

**** สถานทูตไม่รับพิจารณาสมุดเงินฝากกระแสรายวันและพันธบัตร ฯลฯ ในทุกกรณี****

- หนังสือรับรองจากธนาคาร **BANK GUARANTEE** ขอก่อนยื่นวีซ่า 7 วัน นับจากวันนัดยื่นวีซ่า (ฉบับจริงเป็นภาษาอังกฤษ) ให้ระบุ **TO WHOM IT MAY CONCERN (ไม่ต้องระบุสถานทูตและประเทศ)**
- หากมีการรับรองค่าใช้จ่ายให้กับผู้อื่น จะต้องไปทำ BANK GUARANTEE ที่ธนาคาร โดยต้องใส่ชื่อนามสกุลตามหน้าพาสปอร์ตของผู้รับรองและผู้ถูกรับรองใน **BANK GUARANTEE** ด้วย
- กรณีที่มีบริษัทของท่านเป็นผู้รับผิดชอบค่าใช้จ่ายในการเดินทางให้กับผู้เดินทางทั้งหมด ทางบริษัทท่านต้องออกจดหมายอีกฉบับเพื่อแสดงความรับผิดชอบต่อค่าใช้จ่าย และการกลับมาทำงานของท่าน โดยระบุชื่อผู้เดินทาง วันเดินทางไปกลับ พร้อมระบุเหตุผลที่จัดการเดินทางครั้งนี้ในจดหมายด้วย (ฉบับจริงเป็นภาษาอังกฤษ)

กรณีที่ผู้เดินทางเป็นเด็กอายุต่ำกว่า 20 ปี

- สำเนาสูติบัตร (ในกรณีที่อายุยังไม่ครบ 20 ปีบริบูรณ์ต้องแนบมาด้วย) (ภาษาอังกฤษเท่านั้น)
- หนังสือรับรองจากทางโรงเรียนหรือมหาวิทยาลัย (ฉบับจริงภาษาอังกฤษ) พร้อมสำเนาบัตรนักศึกษา
- เด็กอายุต่ำกว่า 20 ปีบริบูรณ์ ไม่ได้เดินทางพร้อมบิดา-มารดา หรือเดินทางไปกับท่านใดท่านหนึ่ง จะต้องทำหนังสือยินยอมอนุญาตให้บุตรเดินทางไปต่างประเทศจากทางอำเภอโดยที่บิดา-มารดาจะต้องไปยื่นเรื่องแสดงความจำนงในการอนุญาตให้บุตรเดินทางไปต่างประเทศกับอีกท่านหนึ่งได้ ณ ที่ว่าการอำเภอหรือเขต โดยมีนายอำเภอหรือผู้อำนวยการเขตลงลายมือชื่อและประทับตราจากทางราชการอย่างถูกต้อง
- *** การบิดเบือนข้อเท็จจริงประการใดก็ตามอาจจะถูกระงับมิให้เดินทางเข้าประเทศในกลุ่มเชงเก้นเป็นการถาวร และถึงแม้ว่าท่านจะถูกปฏิเสธวีซ่าสถานทูตไม่คืนค่าธรรมเนียมที่ได้ชำระไปแล้วและหากต้องการขอยื่นคำร้องใหม่ก็ต้องชำระค่าธรรมเนียมใหม่ทุกครั้ง
- *** หากสถานทูตมีการสัมภาษณ์บางท่าน ทางบริษัท ขอความร่วมมือในการเชิญท่านไปสัมภาษณ์ตามนัดหมายและโปรดแต่งกายสุภาพ ทั้งนี้ทางบริษัทฯ จะส่งเจ้าหน้าที่ไปอำนวยความสะดวกและประสานงานตลอดเวลาและหากสถานทูตขอเอกสารเพิ่มเติม ทางบริษัทฯ ใคร่ขอรบกวนท่านจัดส่งเอกสารดังกล่าวเช่นกัน
- *** กรณีที่ท่านยกเลิกการเดินทางหลังจากการได้วีซ่าแล้ว ทางบริษัทฯ ขอสงวนสิทธิ์ในการแจ้งสถานทูตยกเลิกวีซ่าของท่าน เนื่องจากการขอวีซ่าในแต่ละประเทศจะถูกบันทึกไว้เป็นสถิติในนามของบริษัทฯ
- *** เมื่อท่านได้ชำระเงินค่ามัดจำหรือทั้งหมด ไม่ว่าจะเป็นการชำระผ่านตัวแทนของบริษัทฯ หรือชำระโดยตรงกับทางบริษัทฯ จะขอถือว่าท่านรับทราบและยอมรับในเงื่อนไขต่าง ๆ ของบริษัทฯ ที่ได้ระบุไว้โดยทั้งหมด
- **กรณีมีการขอใช้หนังสือเดินทางในระหว่างการยื่นวีซ่า ท่านต้องแจ้งความจำนงแก่บริษัททัวร์ให้ทราบล่วงหน้า แต่หากกรณีท่านที่ต้องใช้หนังสือเดินทางก่อนกำหนดวันยื่นวีซ่าและท่านไม่สามารถนำหนังสือเดินทางมาแสดงได้ ท่านนั้นจะต้องมายื่นเดี่ยวและแสดงตัวที่สถานทูตตามกำหนดการของสถานทูตเช่นเดียวกัน**
- *** ทางสถานทูตจะรับพิจารณาเฉพาะท่านที่มีเอกสารพร้อมและมีความประสงค์ที่จะเดินทางไปท่องเที่ยวยังประเทศตามที่ระบุเท่านั้นการปฏิเสธวีซ่าอันเนื่องมาจากหลักฐานในการขอวีซ่าปลอมหรือผิดวัตถุประสงค์ในการยื่นขอวีซ่าท่องเที่ยว ทางบริษัทฯ ขอสงวนสิทธิ์ในการคืนเงิน โดยจะหักค่าใช้จ่ายที่เกิดขึ้นจริงและจะคืนให้ท่านหลังจากทัวร์ออกเดินทางภายใน 20 วัน โปรแกรมการเดินทางอาจเปลี่ยนแปลงได้ตามความเหมาะสม ทั้งนี้จะคำนึงถึงประโยชน์และความปลอดภัยของผู้เดินทางเป็นหลัก

กรุณากรอกข้อความในเอกสารด้านล่างนี้

*** กรุณากรอกรายละเอียดต่อไปนี้ให้ครบถ้วน เป็นภาษาอังกฤษ เพื่อประโยชน์ของตัวท่านเอง***

ชื่อ - นามสกุล (กรอกข้อความเป็นภาษาอังกฤษตัวพิมพ์ใหญ่ ตามหน้าหนังสือเดินทาง)

ชื่อ(MR./MRS./MISS)

นามสกุล.....

วัน/เดือน/ปีเกิด.....จังหวัด.....ประเทศ.....สัญชาติ.....

หมายเลขหนังสือเดินทาง.....วันที่ออก.....วันหมดอายุ.....

สถานภาพ [] โสด [] แต่งงาน [] หย่า [] หม้าย
 [] ไม่จดทะเบียน [] จดทะเบียน

ชื่อผู้สมรส.....

ที่อยู่ตามทะเบียนบ้าน (กรอกข้อความเป็นภาษาอังกฤษตัวพิมพ์ใหญ่)

รหัสไปรษณีย์.....โทรศัพท์บ้าน.....มือถือ.....

ที่อยู่ปัจจุบัน (กรณีไม่ตรงตามทะเบียนบ้าน / กรอกข้อความเป็นภาษาอังกฤษตัวพิมพ์ใหญ่)

รหัสไปรษณีย์.....โทรศัพท์บ้าน.....มือถือ.....

ชื่อสถานที่ทำงาน / สถานศึกษา (กรอกข้อความเป็นภาษาอังกฤษตัวพิมพ์ใหญ่)

ตำแหน่งงาน.....

ที่อยู่สถานที่ทำงาน / สถานศึกษา (กรอกข้อความเป็นภาษาอังกฤษตัวพิมพ์ใหญ่)

รหัสไปรษณีย์.....โทรศัพท์.....

***** กรุณากรอกข้อมูลต่อไปนี้*****

ท่านเคยเดินทางเข้าเขตประเทศเชงเก้น (Schengen States Area) ในระยะเวลา 3 ปีที่ผ่านมาหรือไม่

[] ไม่เคย [] เคย

เมื่อวันที่ 1/...../..... -/...../....., 2/...../..... -/...../.....,
3/...../..... -/...../.....

(กรอก วัน/เดือน/ปี ตามวันที่ออก / หมดอายุวีซ่า โดยเรียงจากปีล่าสุดย้อนหลังไป 3 ปี เช่น **01/01/13 - 01/03/13**)

บุคคลที่เดินทางไปด้วย (กรอกข้อความเป็นภาษาอังกฤษตัวพิมพ์ใหญ่)

1. ชื่อ-นามสกุล.....ความสัมพันธ์.....
2. ชื่อ-นามสกุล.....ความสัมพันธ์.....

หมายเหตุ:

1. กรุณากรอกข้อมูลให้ครบถ้วนตามความเป็นจริง
2. ในกรณีที่เอกสารส่งถึงบริษัทฯ แล้วไม่ครบ ทางบริษัทฯ อาจมีการเรียกเก็บเอกสารเพิ่มเติม อาจทำให้ท่านเกิดความไม่สะดวกในภายหลัง ทั้งนี้เพื่อประโยชน์ของตัวท่านเอง จึงขออภัยมา ณ ที่นี้ **(โปรดทำตามระเบียบอย่างเคร่งครัด)**