



089-659-1717

Office 095-659-1717

H2otour59@gmail.com

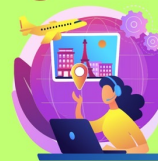
309/167 คอนโดลุมพินี ชิว ชะอำ ต.ชะอำ อ.ชะอำ จ.เพชรบุรี 76120



ใบอนุญาตเลขที่ 11/08185



@h2otour59



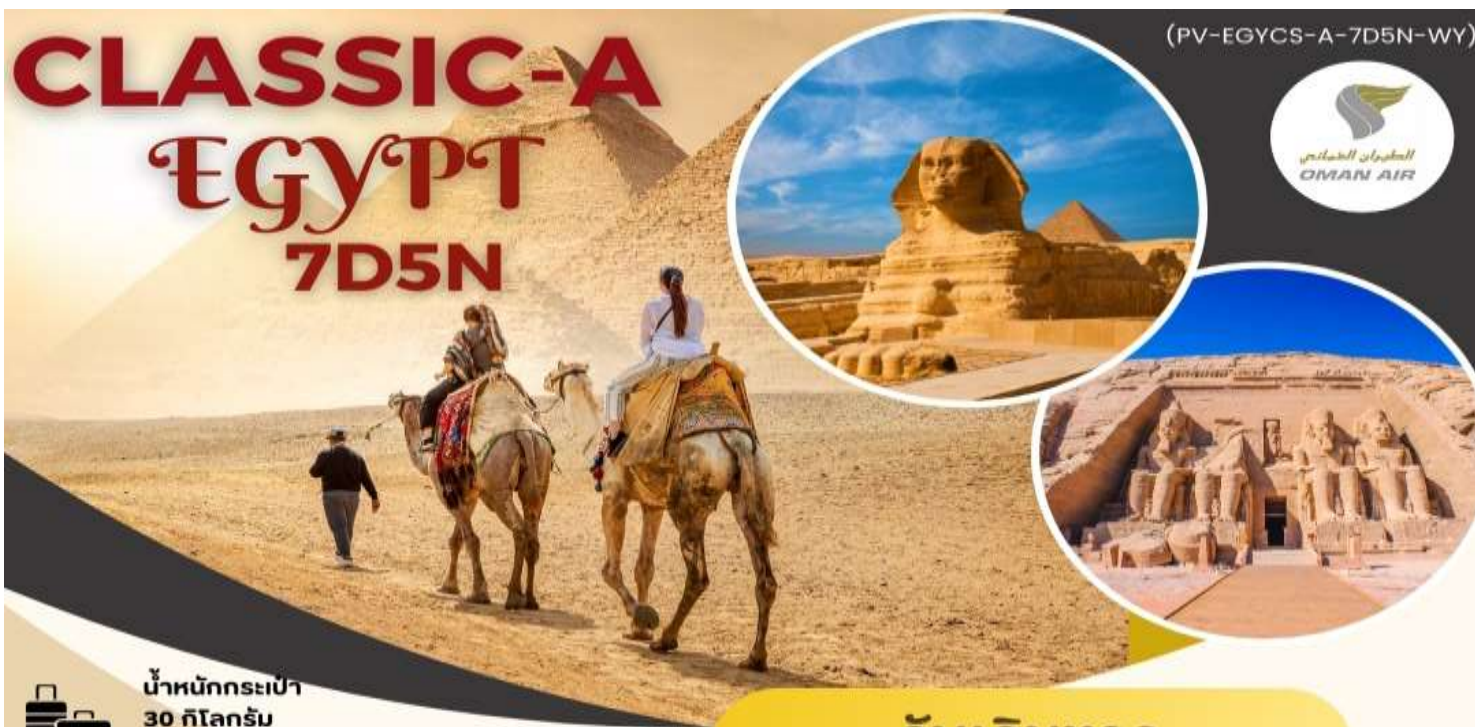
2024

CLASSIC A - EGYPT

ไคโร อัสวาน อามูซิมเบล ลุกซอร์ นอนเรือหรู 5 ดาว

บินสายการบินแห่งชาติ โอมาน แอร์ (WY)

พักไคโร 2 คืน พักเรือสำราญ 3 คืน



(PV-EGYCS-A-7D5N-WY)



น้ำหนักกระเป๋า 30 กิโลกรัม
น้ำหนักกระเป๋าภายในประเทศ 23 กิโลกรัม



พักโรงแรม 5 ดาว
• นอนไคโร 2 คืน / นอนเรือ 3 คืน



โดยสายการบินโอมานแอร์ (WY)



วีซ่าชียิปต์ 30 - 45 วัน
• สำเนาหนังสือเดินทาง

BOOK NOW

ราคาเริ่มต้น **77,988** บาท / ท่าน

วันเดินทาง **ร.ค. 67 - พ.ค. 68**

ไคโร อัสวาน อามูซิมเบล ลุกซอร์ นอนเรือ 3 คืน

- ปิรามิด / สฟริงซ์ / กิซ่า
- ล่องเรือไนโรธานเฟลกะ
- เสาคินโอเบลิสก์ - วิหารคอมออมโบ
- มหาวิหารอามูซิมเบล
- ชมหุบผากษัตริย์ - วิหารเอ็ดฟู
- วิหารคาร์นัค - วิหารลุกซอร์

* เชื้อนไขเป็นไปตามที่บริษัทกำหนดเท่านั้น *

ตารางเส้นทางการบิน			
เส้นทางการบิน	เวลาออกเดินทาง-เวลาถึงปลายทาง	เที่ยวบิน	ระยะเวลาในการเดินทางโดยประมาณ
สุวรรณภูมิ BKK-MCT มัสกัต	09.10-12.05	WY818	6 ชั่วโมง
มัสกัต MCT-CAI ไคโร	14.35-17.00	WY405	4 ชั่วโมง
CAI ไคโร-ASW อัสวาน
LXR ลูกซอร์-CAI ไคโร
ไคโร CAI-MCT มัสกัต	01.25-07.25	WY408	4 ชั่วโมง
มัสกัต MCT-BKK สุวรรณภูมิ	08.50 - 18.00	WY815	6 ชั่วโมง

ตารางการเดินทาง					
วันที่	สถานที่ท่องเที่ยว	รายละเอียด อาหาร			โรงแรมที่พักระดับ 5 ดาว หรือเทียบเท่า
		เช้า	กลางวัน	เย็น	
วันแรก	สนามบินสุวรรณภูมิ-สนามบินมัสกัต-สนามบินไคโร (-/-D)	✈	✈	✓	Helnan Dreamland Hotel หรือเทียบเท่าระดับ 5 ดาว
วันที่สอง	ไคโร - บินภายใน-เมืองอัสวาน-เขื่อนยักษ์อัสวาน-เสาหินโอเบลิสก์-ล่องเรือไนโรรม(เรือเฟลุกกะ)-เรือสำราญ (B/L/D)	✓	✓	✓	พักค้างคืนบนเรือ
วันที่สาม	เมืองอัสวาน-ชมมหาวิหารอาบูซิมเบล-อัสวาน-วิหารคอมมอโมโบ-เรือสำราญ (B/L/D)	✓	✓	✓	พักค้างคืนบนเรือ
วันที่สี่	เอ็ดฟู-นั่งรถม้าชมวิหารเอ็ดฟู- ลูกซอร์ -พักผ่อนตามอัธยาศัย (B/L/D)	✓	✓	✓	พักค้างคืนบนเรือ
วันที่ห้า	ท่าเรือเมืองลูกซอร์-หุบเขากษัตริย์-วิหารอักเซฟชุด-ชมอนุสาวรีย์แห่งเมมนอน-มหาวิหารคาร์นัค-วิหารคานัค-ชมวิหารลูกซอร์-บินภายใน-เมืองไคโร (B/L/D)	✓	✓	✓	Helnan Dreamland Hotel หรือเทียบเท่าระดับ 5 ดาว
วันที่หก	เมืองไคโร-พิพิธภัณฑ์สถานแห่งชาติอียิปต์-พีระมิด-เมืองกิซ่า-มหาปิรามิด-สฟิงซ์-ตลาดชานเอลคาสีลี-สนามบินไคโร(B/L/D)	✓	✓	✓	✈
วันที่เจ็ด	มัสกัต (โอมาน) - สนามบินสุวรรณภูมิ	✈	✈	✗	✗

วันที่หนึ่ง สนามบินสุวรรณภูมิ-สนามบินมัสกัต-สนามบินไคโร

(อาหารเย็น)

06:00 น. คณะผู้เดินทางพร้อมกัน ณ สนามบินสุวรรณภูมิ อาคารผู้โดยสารขาออกระหว่างประเทศ ชั้น 4 ประตูทางเข้าที่ 6-7 แถว M เคาน์เตอร์สายการบินโอมาน แอร์ ซึ่งมีเจ้าหน้าที่บริษัทฯ คอยให้การต้อนรับพร้อมอำนวยความสะดวกด้านสัมภาระแก่ท่าน



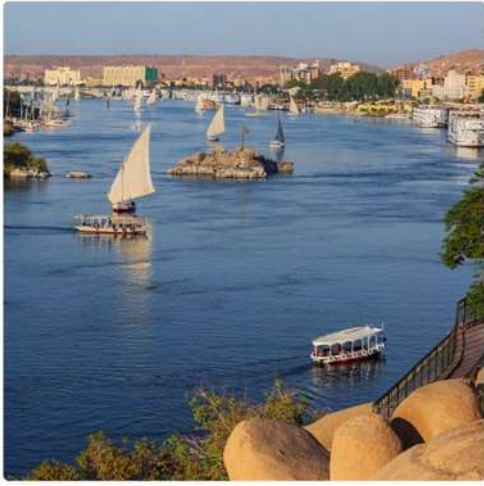
- 09.10 น. ➔ ออกเดินทางโดยสายการบิน โอมาน แอร์ เที่ยวบินที่ WY 818
- 12.05 น. ถึงสนามบินมัสกัต ประเทศโอมาน เพื่อแวะเปลี่ยนเครื่อง
- 14.35 น. ➔ ออกเดินทางโดยสายการบิน โอมาน แอร์ เที่ยวบินที่ WY 405
- 17.00 น. ถึงสนามบินนานาชาติกรุงไคโร ผ่านพิธีการตรวจคนเข้าเมืองและรับสัมภาระในการเดินทางเรียบร้อยแล้ว นำท่านเดินทางสู่ เมืองไคโร **(เวลาท้องถิ่นช้ากว่าประเทศไทย 4 ชั่วโมง)**

คำ รับประทานอาหารค่ำ ณ ภัตตาคาร
➔ นำท่านเข้าสู่ที่พัก Helnan Dreamland Hotel หรือเทียบเท่าระดับ 5 ดาว

วันที่สอง ไคโร – บินภายใน-เมืองอัสวาน-เขื่อนยักษ์อัสวาน-เสาหินโอเบลิสก์-ล่องเรือไปโบราณ(เรือเฟลุกกะ)-เรือสำราญ (อาหารเช้า + กลางวัน + เย็น)

- เช้า** ☉ บริการอาหารเช้า ณ ห้องอาหารของโรงแรม
หลังอาหารเช้าคณะเดินทางไปสนามบินไคโรเพื่อเดินทางไปเมืองอัสวาน
- 00.00 น. ➔ ออกเดินทางโดยสายการบิน อีลิปต์ แอร์ เที่ยวบินที่
- 00.00 น. ถึงสนามบินเมืองอัสวาน

(เวลาขึ้นอยู่กับเที่ยวบินภายใน)



นำท่านไปชม **เขื่อนยักษ์อัสวาน** หรืออีกชื่อหนึ่งเรียกว่า **High Dam** ที่สร้างขึ้นในปี ค.ศ. 1960 เพื่อ ช่วยให้
น้ำหล่อเลี้ยงไร่นาตลอดปี อีกทั้งยังใช้พลังน้ำเพื่อผลิตกระแสไฟฟ้าเพื่อให้เพียงพอกับความต้องการของคนทั้ง
ประเทศ และเพื่อป้องกันน้ำไหลท่วมจากแม่น้ำไนล์เวลาฝนตกหนัก ซึ่งเขื่อนนี้มีความยาว 36,000 เมตร ซึ่ง
นักท่องเที่ยวสามารถมองเห็นทะเลสาบที่เกิดจากการสร้างเขื่อนสร้างแม่น้ำไนล์ คือ **ทะเลสาบนัสเซอร์ (Nasser)**
มีความลึก 80 เมตรและกว้าง 10 เมตร จากนั้นนำท่าน **ชม เสาหินโอเบลิสก์** แกะสลักจากหน้าผา
ซึ่งยังไม่แล้วเสร็จ (The Unfinished Obelisk) เป็นแท่งหินมหึมาที่สกัดเกือบเสร็จแล้ว แต่มีรอยราวจึงทิ้งค้าง
ไว้เช่นนั้น แท่งหินนี้เป็นของพระนางฮัทเชปซุท หากไม่แตกร้างจะเป็นเสาโอเบลิสก์ที่สูง 41 เมตร หนัก
1,200 ตัน เสาโอเบลิสก์นี้เป็นอนุสาวรีย์ชนิดหนึ่งของอียิปต์โบราณ สร้างเพื่อบูชาแด่เทพ อามุน-รา หรือ
สุริยเทพ

เที่ยง

🕒 บริการอาหารกลางวัน



นำท่านเปลี่ยนบรรยากาศลงเรือใบโบราณ ล่องไปตามแม่น้ำไนล์ หรือที่เรียกกันว่า **เรือเฟลัคคะ (Felucca)**
นำท่านเซ็คอินลง เรือสำราญที่ปักซึ่งเป็นเรือสำราญขนาดใหญ่ อีสระพักผ่อนตามอัธยาศัย

ค่ำ

🕒 บริการอาหารค่ำ ณ ห้องอาหารบนเรือ (บุฟเฟต์)

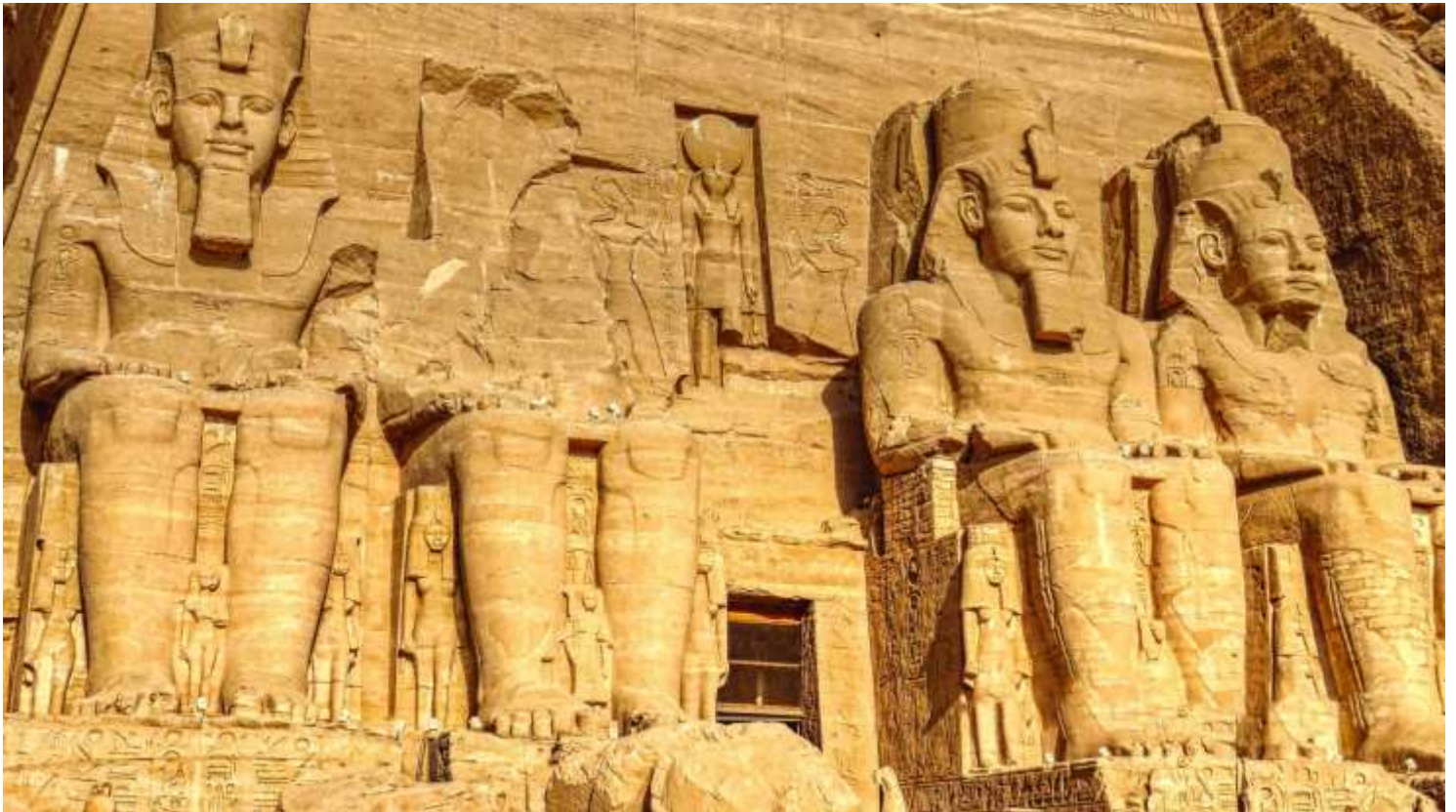
🚗 **พักค้างคืนบนเรือ** ซึ่งมีสิ่งอำนวยความสะดวกต่างๆไว้ให้ทุกท่านได้เพลิดเพลิน อาทิเช่น ไนต์คลับ, สระ
ว่ายน้ำ, ร้านขายของที่ระลึก ฯลฯ

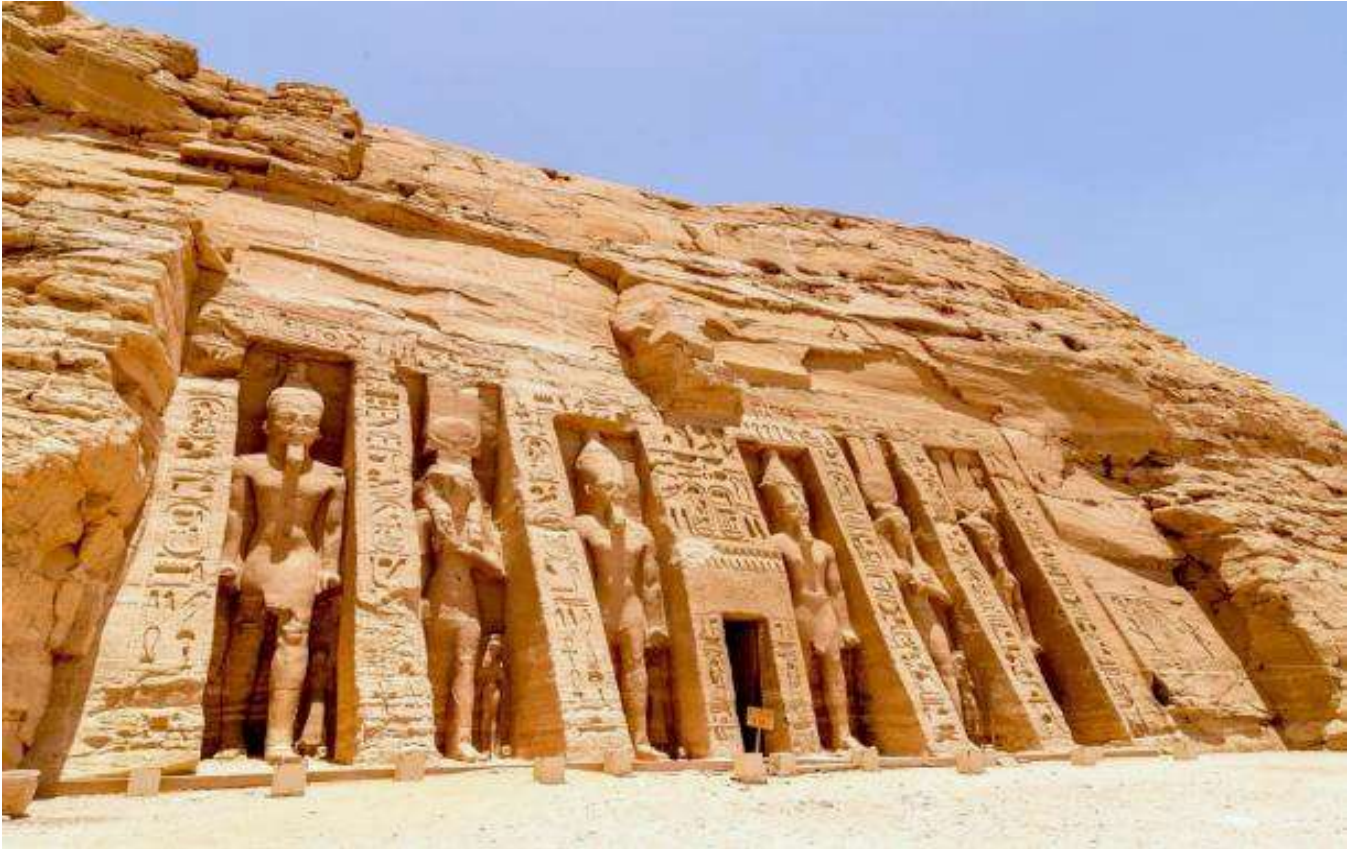
เช้า

📌 บริการอาหารเช้า

นำท่านออกเดินทางโดยรถบัสปรับอากาศ มุ่งหน้าสู่เมืองอาบูซิมเบล ระยะทางโดยประมาณ 290 กิโลเมตร ใช้เวลาเดินทางประมาณ 3.5 ชม. มัคคุเทศก์ท้องถิ่นให้ข้อมูลตลอดการเดินทาง

ชม มหาวิหารอาบูซิมเบล ซึ่งประกอบด้วยวิหารใหญ่ของ ฟาโรห์รามเสสที่ 2 และวิหารของ เนเฟอร์ตารี ซึ่งเป็นมเหสีที่รักของพระองค์ วิหารอาบูซิมเบลลงดงมายิ่งใหญ่และมีชื่อก้องโลกเพราะเมื่อมีการสร้างเขื่อนขนาดยักษ์ที่อัสวาน ทำให้วิหาร 17 แห่งจมอยู่ใต้น้ำ จนองค์การยูเนสโกต้องมาช่วยยกให้และมหาวิหารอาบูซิมเบลก็ถูกยกขึ้นสูงจากพื้นดิน 65 เมตร ซึ่งเป็นงานที่ยากมาก ใช้เวลาทั้งสิ้น 4 ปี สิ้นค่าใช้จ่าย 40 ล้านดอลลาร์สหรัฐฯ ภายในวิหารใหญ่มีห้องบูชาและมีรูปสลัก 4 องค์นั่งอยู่ หนึ่งในนั้นคือ ฟาโรห์รามเสสที่ 2 พร้อมด้วยเทพเจ้าต่างๆ อีก 3 องค์ และทุกปีวันที่ 22 ก.พ. และวันที่ 22 ต.ค. ลำแสงแรกของพระอาทิตย์จะสอดส่องเข้าไปตั้งรูปสลัก และว่ากันว่าวันที่ 22 ก.พ. ตรงกับวันประสูติของฟาโรห์รามเสสที่ 2 ขณะที่วันที่ 22 ต.ค. ตรงกับวันขึ้นครองราชย์ของพระองค์ แสดงให้เห็นถึงความเจริญทางวิทยาการทางการคำนวณของชาวอียิปต์โบราณ





จากนั้นนำท่านออกเดินทางกลับสู่เมืองอัสวาน ตามเส้นทางเดิม ใช้เวลาเดินทางประมาณ 3.5 ชม.

เที่ยง

📍 บริการอาหารกลางวัน ณ ห้องอาหารบนเรือ

เรือออกเดินทาง ล่องไปตามแม่น้ำไนล์มุ่งหน้าสู่เมืองคอมมอมโบ

นำทุกท่านเข้าชม **วิหารคอมมอมโบ (Kom Ombo)** ชุมชนที่ตั้งอยู่ติดริมแม่น้ำไนล์ บ้านเรือนส่วนใหญ่สูงเพียง 1 หรือ 2 ชั้น ระหว่างทางผ่านแหล่งเพาะปลูกที่สำคัญริมแม่น้ำ นำท่านชม **วิหารคอม-อม-โบ** ตั้งอยู่บนเนินเขาเล็กๆ ที่ล้าออกมาถึงแม่น้ำไนล์ สามารถเห็นวิวของแม่น้ำไนล์อันงดงาม คำว่า “คอม” เป็นภาษาอาหรับ หมายถึงภูเขาเล็กๆ วิหารนี้ถือเป็นวิหารอะโครโพลิสของกรีก หินที่ใช้สร้างแตกต่างกับวิหารอื่นๆ อาจเป็นเพราะถูกปกคลุมด้วยทรายเป็นเวลานาน การวางแบบของพื้นที่แปลกและเป็นเฉพาะตัว เป็นวิหารของเทพเจ้าสององค์ คือ เทพโซเบค (Sobek) เทพเจ้าแห่งความอุดมสมบูรณ์ มีรูปร่างเป็นมนุษย์แต่เศียรเป็นจระเข้ และ เทพเจ้าฮารโอริส (Haroeris) เทพเจ้าแห่งการแพทย์อียิปต์โบราณ วิหารนี้สร้างบนเนินเขาริมฝั่งแม่น้ำไนล์ เป็นบริเวณที่มีจระเข้ชุกชุมในสมัยโบราณ วัดนี้จึงบูชาเทพโซเบค ซึ่งมีหัวเป็นจระเข้ และมีจระเข้มีมมีเก็บรักษาไว้ **ชมภาพแกะสลักพระนางคลีโอพัตรา** ซึ่งเป็นรูปแบบของเครื่องแต่งกายในการทำภาพยนตร์ และภาพแกะสลักที่สำคัญ คือ **ภาพแกะสลักการแพทย์แผนโบราณ** โดยเฉพาะภาพการคลอดลูกของหญิงอียิปต์โบราณ และปฏิทินโบราณ มีร้านค้ามากมายตั้งอยู่ตลอดแนวท่าเรือ ขายเสื้อผ้าและสินค้าพื้นเมือง



ค่ำ

📍 **บริการอาหารค่ำบนเรือ** ซึ่งมีสิ่งอำนวยความสะดวกต่างๆไว้ให้ทุกท่านได้เพลิดเพลิน อาทิเช่น ไนต์คลับ, สระว่ายน้ำ, ร้านขายของที่ระลึก ฯลฯ

🚢 **พักค้างคืนบนเรือ**

วันที่สี่

เอ็ดฟู-นั่งรถม้าชมวิหารเอ็ดฟู- ลุกซอร์ -พักผ่อนตามอัยาศัยบนเรือ (อาหารเช้า + กลางวัน + เย็น)

เช้า

📍 **บริการอาหารเช้า ณ ห้องอาหารบนเรือ**

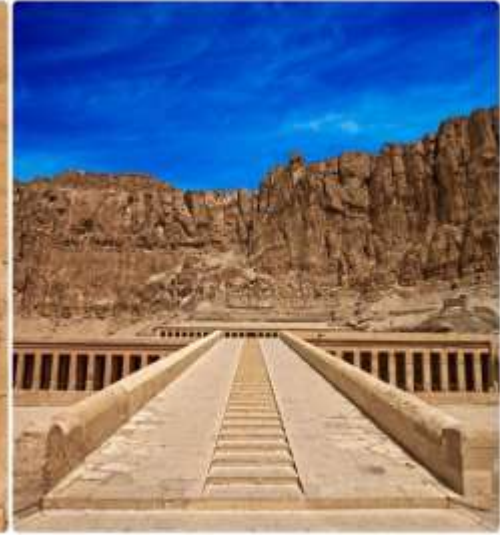
เรือจอดเทียบท่าเมืองเอ็ดฟู

นำท่าน **นั่งรถเทียมม้าไปชม วิหารเอ็ดฟู** ซึ่งได้รับการยกย่องว่า เป็นวิหารอียิปต์โบราณที่ยังคงสภาพสมบูรณ์ที่สุด ตั้งอยู่ศูนย์กลางของบริเวณที่อยู่อาศัย สร้างขึ้นเพื่อบูชา เทพเจ้าฮอรัส (Horus) มีเศียรเป็นเหยี่ยว เป็นเทพเจ้าแห่งความดีและฉลาดรอบรู้ มองได้ไกลเหมือนตาเหยี่ยว อดีตวิหารถูกปกคลุมด้วยทรายเกือบถึงยอดตัวเสาและหัวเสาเป็นเวลานาน ปี ค.ศ. 1860 มีการขนทราย ปรากฏว่าตัววิหารยังแข็งแรง แน่นหนา ขนาดของวิหารยาว 137 เมตร มีเสาใหญ่แบบไพรอนที่วัดได้ 79 เมตรตรงด้านหน้าและสูง 36 ม. วิหารนี้มีขนาดใหญ่และสวยงาม (กรุณาที่ปคนขับรถม้าท่านละ **US\$ 1**)

อดีตเชื่อว่าเป็นที่อยู่ของคนตาย หรือ นครของผู้วายชนม์ (Necropolis of Thebes) เต็มไปด้วยกลุ่มโบราณสถานที่มีประวัติน่าพิศวง ปัจจุบันเป็นสถานที่ท่องเที่ยวที่ใหญ่ที่สุดของประเทศ **ชมหุบผากษัตริย์ (Valley of the Kings)** เป็นที่ฝังพระศพของฟาโรห์ 63 พระองค์ ตั้งอยู่ที่เทือกเขาที่ชัน ท่านสามารถเลือกเข้าชมได้เพียง 3 สุสาน ด้านหน้าทางเข้าสู่สุสานฟาโรห์บนยอดเขานั้นดูคล้ายปลายแหลมยอดปิรามิด เป็นการเลือกหวงชู้ในการฝังศพ ให้คล้ายว่าฝังอยู่ใต้ปิรามิด สุสานเหล่านี้เป็นสุสานที่ถูกเลือกให้เป็นสุสานที่เก็บ มัมมี่และสมบัติของกษัตริย์ถึง 63 สุสาน แต่ละสุสานมีขนาดใหญ่เล็กต่างกัน ขึ้นอยู่กับระยะเวลาครองราชย์ สุสานเริ่มสร้างเมื่อฟาโรห์ครองราชย์ และปิดเมื่อฟาโรห์สิ้นพระชนม์ ภายในหลุมมีจิตรกรรมที่งดงามสีสดใสราวกับเพิ่งวาดเสร็จไม่นานนี้ (**ไม่รวมค่าเข้าสู่สุสานของฟาโรห์ตุตันคาเมน ท่านละ 500 อียิปต์ปอนด์ ถ้าต้องการชมกรุณาติดต่อไกด์**)



ชม วิหารฮัตเชพซุต (Temple of Queen Hatshepsut) ออกแบบโดยสถาปนิก ชื่อ “เซเนมุต” กว่า 3,500 ปีมาแล้วเป็นที่ประดิษฐานพระศพของ ฟาโรห์หญิงฮัตเชพซุต รู้จักในนาม “ราชินีหนวด” ฟาโรห์หญิงองค์เดียวในประวัติศาสตร์อียิปต์ ที่รุ่งเรืองมากในสมัยของพระองค์ **ชมอนุสาวรีย์แห่งเมมนอน (Colossi of Memnon)** หรือสุสานของฟาโรห์อาเมนโฮเทปที่ 3 อดีตเคยใช้เป็นวิหารประกอบพิธีศพของอาเมนโฮเทปที่ 3 ประมาณ 2,000 กว่าปีก่อน เกิดเหตุแผ่นดินไหวอย่างรุนแรง ทำให้ตัววิหารพังลงมา เหลือเพียงรูปสลักหินทรายขนาดใหญ่ 2 รูป สูง 20 เมตร



เที่ยง

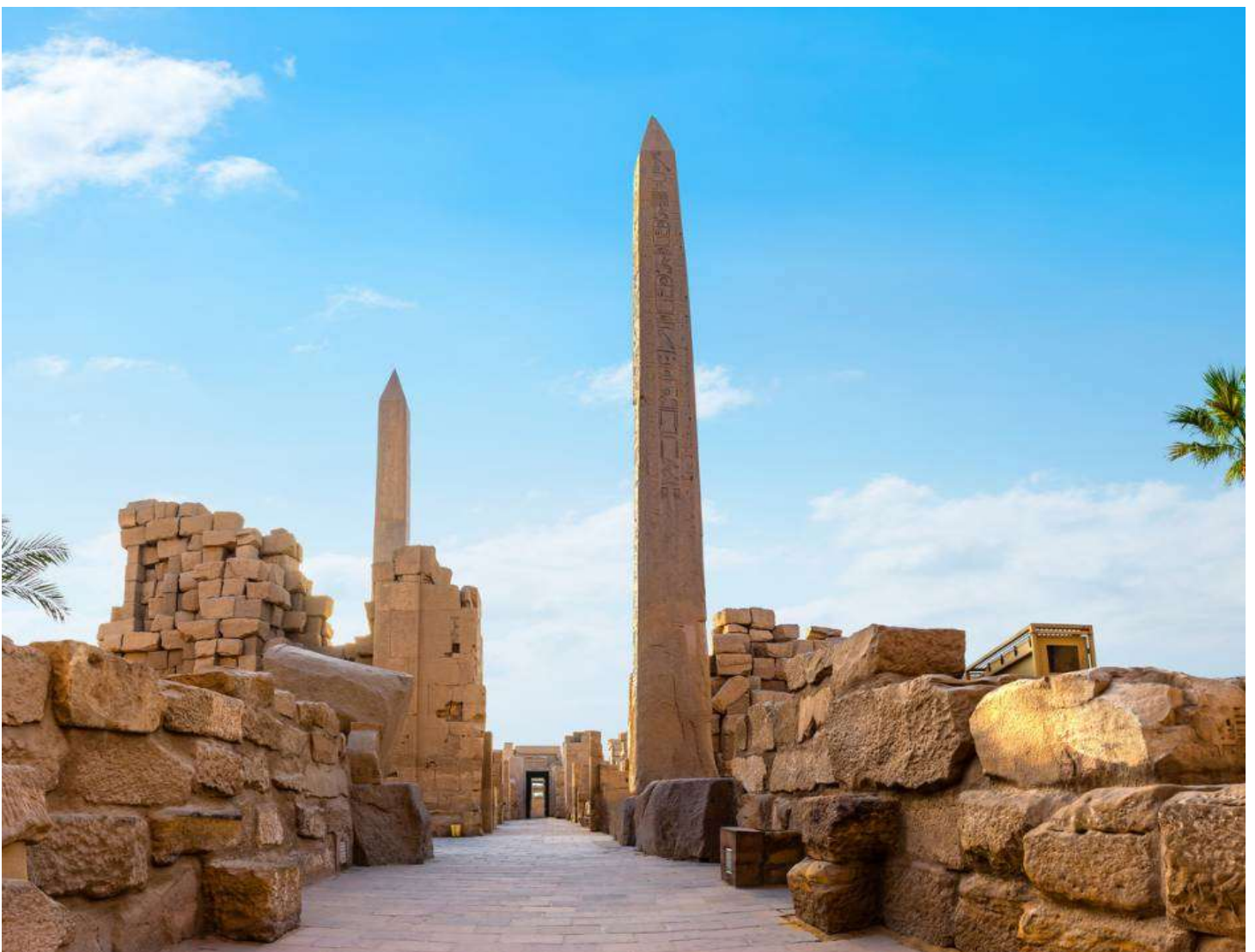
๑๑ บริการอาหารกลางวัน ณ ภัตตาคารท้องถิ่น

นำท่านชม **มหาวิหารคาร์นัค** (The Temple of Karnak) เป็นวิหารที่ใหญ่ที่สุดในโลก ตัววิหารหลังเดียวมีเนื้อที่ถึง 60 เอเคอร์ ซึ่งใหญ่พอที่จะนำโบสถ์ขนาดใหญ่ของยุโรปไปวางได้ถึง 10 หลัง มหาวิหารแห่งนี้เริ่มก่อสร้างในสมัยฟาโรห์ทุตโมซิสที่ 1 เพื่อถวายแด่เทพอมอน-รา เมื่อกว่า 3,600 ปี มาแล้ว หลังจากนั้น ฟาโรห์องค์ต่างๆ ก็เริ่มสร้างเพิ่มเติม ทำให้วิหารมีขนาดใหญ่ขึ้นอย่างมาก แต่เห็นความยิ่งใหญ่ของวิหารแล้ว ขอให้ทุกท่านลองจินตนาการดูว่าชาวอียิปต์โบราณใช้วิธีใดในการขนย้ายเสา และหิน พร้อมทั้งการแกะสลักลวดลาย ซึ่งเมื่อท่านเห็นความสูงแล้วก็จะยิ่งทำให้นึกไม่ออกก็เป็นได้ ว่าเขาใช้วิธีทำอย่างไร



นำท่านชม **วิหารลักซอร์ (The Temple of Luxor)** ซึ่งสร้างถวายแก่เทพอมอน-รา กษัตริย์แห่งเทพ เช่นกัน
วิหารแห่งนี้ได้รับการบูรณะในปี ค.ศ. 1883 ภายในบริเวณวิหารประกอบด้วยซุ้มประตูขนาดใหญ่และรูปสลัก
หินแกรนิตขนาดมหึมา สลักเป็นรูปฟาโรห์รามเซสที่ 2 และมหาราชินีเนเฟอตารี ชมเสาโอบิสิสท์ เสาหิน
แกรนิตขนาดใหญ่ซึ่งแกะสลักด้วยอักษรอียิปต์โบราณ(เฮโรกริฟฟิค) เพื่อสรรเสริญเทพเจ้าอมอนรา ซึ่งท่าน
อาจจะได้เห็นเสาเช่นนี้อีกที่ ปลาย เดอ ลา ทริอง (Place de la Triamph) เมืองปารีส ประเทศฝรั่งเศส
(แต่เอ๊ะ! ทำไมจึงมีเหมือนกันเล่าอียิปต์ไปเอามาจากฝรั่งเศสหรือ? ลองหาคำตอบดูละกัน)

ภาพสลักที่วิหารแห่งนี้ก็ถือได้ว่าน่าสนใจไม่น้อย เช่น ภาพขบวนนักรบเดินแถว ที่สลักอย่างแตกต่างกันว่าเป็น
นักรบชนชาติใดบ้าง เห็นแล้วก็ชวนให้นึกถึงภาพสลักขบวนนักรบที่ปราสาทหินในเขมร (ที่ว่าของกลุ่มเสียม --
- สยาม จะเดินแตกแถวกัน) นอกจากนี้ ด้านหน้าวิหารจะมี **ถนนสฟิงซ์หน้าแพะ (Sphinx Avenue)** ยาว 3
กิโลเมตรใช้เป็นทางเชื่อมระหว่างวิหารลักซอร์กับวิหารคาร์นัค



เดินทางไปยังสนามบินลักซอร์เพื่อบินไปยังสนามบินไคโร เที่ยวบินที่
เดินทางถึงสนามบินเมืองไคโร เดินทางโดยรถบัสปรับอากาศเข้าสู่ตัวเมืองไคโร
รับประทานอาหารค่ำ ณ ภัตตาคาร

ค่ำ

➡ นำท่านเข้าสู่ที่พัก **Helnan Dreamland Hotel** หรือเทียบเท่าระดับ 5 ดาว

เช้า

📍 บริการอาหารเช้า ณ โรงแรมที่พัก

จากนั้นนำคณะเดินทางเข้าชม **พิพิธภัณฑสถานแห่งชาติอียิปต์** อันเลื่องชื่อของโลกเป็นสถานที่ที่รวมศิลปะวัตถุโบราณมากมายที่สุดในโลกแห่งหนึ่งชม **โลงศพทองคำแท้พร้อมหน้ากากทองคำของฟาโรห์ตุตันคาเมนและสมบัติส่วนตัวอีกมากมายของพระองค์** อาทิ เติงบรรทม รถศึกและเก้าอี้บัลลังก์ทองคำซึ่งภาพบนพนักเก้าอี้โรแมนติคมาก เป็นภาพของฟาโรห์ตุตันคาเมนนั่งอยู่บนเก้าอี้และมเหสีของพระองค์กำลังทาน้ำมันหอมให้ ทั้งคู่ใส่รองเท้าแตะคนละข้างอันแสดงถึงความรักอันลึกซึ้ง นอกจากนี้ท่านยังจะได้ชมสมบัติอันล้ำค่าอื่นๆ อีกจำนวนมาก เช่น แหวน สร้อยข้อมือ สร้อยคอ ฝีมืองา ประณีต สิ่งของทั้งหมดล้วนมีอายุเก่าแก่กว่า 3,300 ปี



เที่ยง

📍 บริการอาหารกลางวัน ณ ภัตตาคารท้องถิ่น

นำคณะเดินทางสู่ **เมืองกีซ่า** เพื่อเข้าชม **“มหาปิรามิด”** หนึ่งในเจ็ดสิ่งมหัศจรรย์ของโลก) เป็นชื่อเรียกของสถานที่ฝังพระศพของเมืองเลโทโพลิสโบราณ(ปัจจุบันคือ โคโร) ครอบคลุมพื้นที่ 2,000 ตร.ม. บนที่ราบสูงทางทิศตะวันออกเฉียงใต้ เป็นที่ตั้งของมหาปิรามิด 3 องค์ ซึ่งองค์ฟาโรห์แห่งอียิปต์โบราณสร้างขึ้นเพื่อฝังพระศพของพระองค์เอง นับเป็นสิ่งก่อสร้างที่ยิ่งใหญ่และเก่าแก่ที่สุดของโลก ใช้เวลาก่อสร้างทั้งสิ้น 30 ปี สร้างจากแท่งหินขนาดใหญ่มาก แต่ละก้อนหนักกว่า 2 ตัน หินแต่ละก้อนวางชิดติดกันแบบแนบสนิทมาก แม้แต่กระดาษก็สอดไม่ผ่าน ซึ่งประกอบด้วย 1) **ปิรามิดคีออปส์ (Cheops) หรือปิรามิดคูฟู** สร้างในพื้นที่ 53 ตร.ม. สูง 146 เมตร สร้างด้วยหินแกรนิต 2.3 ล้านแท่ง น้ำหนักมากกว่า 60 ตันภายในมีห้องโถงหลายห้อง ห้องโถงใหญ่ ห้องโถงพระราชินี ห้องโถงพระราชินี เป็นปิรามิดที่ใหญ่ที่สุดในโลก กล่าวกันว่าอาณาจักรเชนตีปีเตอร์ที่กรุงโรมรวมกับวิหารเชนตีปอลที่ลอนดอน และดูโอโมวิหารแห่งเมืองฟลอเรนซ์ รวมไว้ในปิรามิดแห่งนี้ได้อย่างสบาย

2) **ปิรามิดเคเฟรน (Chefren)** สร้างโดยฟาโรห์คาแพ ในปี 2465 ก่อน ค.ศ. สูง 136 เมตร ต่ำกว่าปิรามิด 10 เมตร สร้างบนเนินดินขนาดใหญ่ จึงทำให้ดูสูงกว่าปิรามิด 2 องค์ กินเนื้อที่ประมาณ 1.6 ล้านลูกบาศก์เมตร มีห้องโถงกว้าง 2 ห้อง แต่ภายในถูกบุกกรุก ทาลายเสียหายมาก

3) **ปิรามิดมิเชรินุส (Mycerinus)** สร้างโดยฟาโรห์เมนเคอเร ปี 2420 ก่อน ค.ศ. มีขนาดเล็กที่สุด สูง 66.45 เมตร ปัจจุบันสูงเพียง 62.18 เมตร กว้าง 108 เมตร ชม **“สฟิงซ์”** ที่แกะสลักจากหินหินธรรมชาติ มีส่วนหัว

เป็นพระพักตร์ของฟาโรห์และลำตัวเป็นสิ่งโต ท่านอาจจะซื้อลูกกลางทะเลทรายชมทิวทัศน์รอบๆ โดยมีหมู่ปิรามิดเป็นฉากหลัง อีสระเดินเที่ยวตามอียิปต์ (หรือเข้าไปชมภายในตัวปิรามิดซึ่งเชื่อว่าเป็นที่ฝังพระศพขององค์ฟาโรห์ผู้สร้างปิรามิดนั้น ภายในสร้างเป็นห้องโถงใหญ่ มีทางเดินซึ่งเราสามารถเดินลงไปดูได้ ค่าเข้าชมไม่ได้รวมอยู่ในค่าบริการทัวร์ และต้องไปเข้าคิวซื้อบัตรเอง เนื่องจากในแต่ละวันจะมีผู้เข้าชมได้ไม่เกินวันละ 300 คนเท่านั้น)



จากนั้นเลือกซื้อสินค้าพื้นเมืองมากมายที่ **“ตลาดข่านเอลคาลีลี”** ตลาดสำคัญทางการค้าขายของพื้นเมืองและแหล่งสินค้าที่ระลึกที่ใหญ่ที่สุดในกรุงไคโร ท่านสามารถเลือกซื้อของพื้นเมืองสวยๆ มากมาย ไม่ว่าจะเป็นขวดน้ำหอมที่ทำด้วยมือ สินค้าต่างๆ เครื่องทองรูปพรรณและเพชรพลอยลวดลายแบบอาหรับ พรหม และของที่ระลึกแบบพื้นเมือง เดินทางสู่สนามบินไคโร

ค่า

บริการอาหารเย็น ณ ภัตตาคาร

หลังอาหารนำท่านออกเดินทางสู่สนามบินไคโร

วันที่เจ็ด

มัสกัต (โอมาน) – สนามบินสุวรรณภูมิ

- 01.25 น. ✈️ ออกเดินทางโดยสายการบิน โอมาน แอร์ เที่ยวบิน ที่ WY 408
- 06.55 น. ถึงสนามบินเมืองมัสกัต
- 08.50 น. ✈️ ออกเดินทางโดยสายการบิน โอมาน แอร์ เที่ยวบินที่ WY 815
- 18.00 น. ถึง สนามบินสุวรรณภูมิ

ประเทศไทย โดยสวัสดิภาพ และ ความประทับใจมิรู้ลืม

****รายการทัวร์อาจจะมีการปรับเปลี่ยนตามตารางการเดินทางของเรือ โดยทางบริษัทฯ จะคำนึงถึงผลประโยชน์ของลูกค้าเป็นสำคัญ****

อัตราค่าบริการ สำหรับ 15 ท่านขึ้นไป				
CLASSIC A-EGYPT WY NILE CRUISE 30 OCT 24				
วันเดินทาง	ราคาผู้ใหญ่ (พักห้องละ 2-3 ท่าน)	ราคาเด็กเสริมเตียง (พักกับผู้ใหญ่ 2 ท่าน)	ราคาเด็กไม่เสริมเตียง (พักกับผู้ใหญ่ 2 ท่าน)	พักเดี่ยวเพิ่ม
ปีใหม่				
29 ธ.ค.- 4 ม.ค.68	93,988-	93,988-	92,988-	19,900-
30 ม.ค. - 5 ก.พ. 68	77,988-	77,988-	76,988-	13,500-
13-19 ก.พ. 68	77,988-	77,988-	76,988-	13,500-
21-27 มี.ค. 68	78,988-	78,988-	77,988-	13,500-
4-10 เม.ย. 68	78,988-	78,988-	77,988-	13,500-
11-17 เม.ย. 68	82,988-	82,988-	81,988-	13,500-
1-7 พ.ค. 68	78,988-	78,988-	77,988-	13,500-

ทิปสำหรับหัวหน้าทัวร์ / ไกด์ท้องถิ่น / คนขับรถ 90 USD /ท่าน/ทริป(เดินทาง15ท่านขึ้นไป)
ทิปสำหรับหัวหน้าทัวร์ / ไกด์ท้องถิ่น / คนขับรถ 110 USD /ท่าน/ทริป(เดินทางน้อยกว่า15ท่าน)
รวมไปถึงเด็กอายุมากกว่า 2 ปี ยกเว้น เด็กอายุไม่ถึง 2 ปี ณ วันเดินทางกลับ

ในกรณีที่ผู้โดยสารอยู่ต่างจังหวัด หากมีการออกบัตรโดยสารรถทัวร์, รถไฟ หรือตัวเครื่องบินภายในประเทศ กรุณาแจ้งให้เจ้าหน้าที่ของบริษัทฯทราบทุกครั้งก่อนทำการออกตั๋วทุกประเภท มิฉะนั้นทางบริษัทฯจะไม่รับผิดชอบความเสียหายที่เกิดขึ้นในกรณีที่ทัวร์มีการยกเลิกการเดินทาง หรือเปลี่ยนแปลงการเดินทาง

หมายเหตุ :รายการอาจมีการเปลี่ยนแปลงได้ ทั้งนี้โดยคำนึงถึงผลประโยชน์ของลูกค้าเป็นหลัก

- **ในกรณีที่คณะออกเดินทางต่ำกว่า 15 ท่าน หรือมาตรฐานของการยืนยันการเดินทาง จะมีการเปลี่ยนแปลงขนาดของภาชนะที่ใช้ในการนำเที่ยว ตลอดรายการทัวร์ โดยไม่ต้องแจ้งให้ทราบล่วงหน้า**
- **กรณีที่คณะทัวร์ออกเดินทางต่ำกว่า 15 ท่าน หรือต่ำกว่ามาตรฐานของการยืนยันการเดินทาง ทางผู้จัดรายการ ขอยกเลิกการเดินทาง หรือ อาจแจ้งต่อทางคณะทัวร์ให้ทราบว่ามีการเรียกเก็บค่าทัวร์เพิ่มในกรณีที่ต่ำกว่า 15 ท่าน ตามความเหมาะสมและเป็นจริง**
- **ทางบริษัทฯขอความกรุณาให้ท่านศึกษารายละเอียด ทั้งหมดก่อนทำการจอง โดยละเอียดทุกข้อ**
- **เนื่องจากรายการทัวร์นี้เป็นแบบเหมาจ่ายเบ็ดเสร็จ หากท่านสละสิทธิ์การใช้บริการใดๆตามรายการ หรือ ถูกปฏิเสธการเข้า**

ประเทศไม่ว่าในกรณีใดก็ตาม ทางบริษัทฯ ขอสงวนสิทธิ์ไม่คืนเงินในทุกกรณี

เงื่อนไขการจองทัวร์

- **งวดที่ 1 :** สำรองที่นั่งจ่ายมัดจำ **30,000 บาท** /ท่าน ภายใน 3 วันหลังจากที่มีการจอง (เพื่อเป็นการยืนยันการเดินทาง) พร้อมส่งรายชื่อและหน้าพาสปอร์ตผู้ที่จะเดินทางทันที เพื่อทำวีซ่าอีอีปต์ (ซึ่งใช้เวลายื่น 30 - 45 วันก่อนการเดินทาง) ห้ามเปลี่ยนเล่มพาสที่ให้ทางบริษัทยื่นวีซ่า // ทางบริษัทไม่สามารถรับผิดชอบในกรณีที่ยื่นวีซ่าอีอีปต์ไปแล้ว และผู้เดินทางมีการเปลี่ยน PASSPORT เล่มใหม่ ซึ่งมีผลต่อเลขวีซ่า ซึ่งเลขวีซ่าไม่ตรงกัน จะไม่สามารถใช้เดินทางได้
- **งวดที่ 2 :** ชำระยอดส่วนที่เหลือ ก่อนการเดินทางไม่น้อยกว่า **21 วัน** หากไม่ชำระค่าใช้จ่ายภายในกำหนด ทางบริษัทจะถือว่าท่านยกเลิกการเดินทางโดยอัตโนมัติ
- **หนังสือเดินทางต้องมีอายุเหลือใช้งานไม่น้อยกว่า 6 เดือน นับจากวันเดินทางและมีหน้าที่เหลือไว้ประทับตราไม่น้อยกว่า 2 หน้า**
- กรณีที่ต้องการออกตัวภายในประเทศ กรณีลูกค้าอยู่ต่างจังหวัด ให้ท่านติดต่อเจ้าหน้าที่ก่อนออกบัตรโดยสารทุกครั้ง หากออกบัตรโดยสารโดยมิแจ้งเจ้าหน้าที่ ทางบริษัทขอสงวนสิทธิ์ไม่รับผิดชอบต่อค่าใช้จ่ายที่เกิดขึ้น
- หลังจากชำระค่ามัดจำแล้ว สามารถเปลี่ยนชื่อผู้เดินทางได้ ก่อนที่บริษัทฯ จะทำการออกตั๋วลงหน้า ก่อนวันเดินทาง 25 วัน ก่อนการเดินทางแต่ทั้งนี้ต้องยึดกฎของสายการบินเป็นหลัก

เงื่อนไขการยกเลิกทัวร์

- **กรณียกเลิกหลังจากวางเงินมัดจำ** บริษัทฯจะคิดค่าใช้จ่ายที่เกิดขึ้นจริง ณ วันนั้น ที่ไม่สามารถ คืนเงินได้ (ตัวอย่างเช่น ค่าตัวเครื่องบิน, ค่าวีซ่า, ค่ามัดจำห้องพัก เป็นต้น)
- **กรณียกเลิกหลังจากจ่ายเงินเต็มจำนวน** บริษัทฯขอสงวนสิทธิ์ในการคืนเงินทั้งหมดในทุกกรณี
- **กรณีเจ็บป่วยจนไม่สามารถเดินทางได้** ต้องมีใบรับรองแพทย์จากโรงพยาบาลรับรอง บริษัทฯจะทำเรื่องยื่นเอกสารไปยังสายการบิน โรงแรม และในทุกๆการให้บริการ เพื่อให้พิจารณาอีกครั้ง ทั้งนี้ อาจจะต้องใช้ระยะเวลาในการดำเนินการ ซึ่งไม่สามารถแจ้งได้ว่าสามารถคืนเงินได้ทั้งหมดหรือบางส่วน หรือไม่ได้เลย เพราะขึ้นอยู่กับพิจารณาและตัดสินใจของสายการบิน โรงแรมและในทุกๆบริการอื่นๆเป็นสำคัญ

อัตราค่าบริการนี้รวม

- ✓ ค่าตัวเครื่องบินโดยสารไป-กลับ กรุงเทพ-มัสกัต-ไคโร-มัสกัต - กรุงเทพ ชั้นประหยัด โดยสายการบิน โอมาน แอร์ **รวมน้ำหนักกระเป๋า 30 กิโลกรัม 1 ใบ/ท่าน**
ค่าตัวเครื่องบิน ไคโร-อัสวาน ชั้นประหยัด โดยสายการบิน อีอีปต์ แอร์ **รวมน้ำหนักกระเป๋า 23 กิโลกรัม 1 ใบ/ท่าน**
- ✓ ค่าที่พักห้องละ 2 ท่าน เป็น TWIN ROOM หรือ TRP ROOM ในโรงแรม ตามที่ระบุในรายการหรือระดับเดียวกัน **รวมทั้งสิ้นโรงแรม 2 คืน และบนเรือสำราญ 3 คืน**
- ✓ ค่าพาหนะ รถรับ-ส่ง ตลอดการเดินทาง พร้อมคนขับรถที่ชำนาญเส้นทาง
- ✓ ค่าที่พักห้องละ 2 ท่านในโรงแรมระดับ 5 ดาว ตามที่ระบุในรายการหรือระดับเดียวกัน **รวมทั้งสิ้น 2 คืน และบนเรือ 3 คืน**

- ✓ ค่ารถปรับอากาศนำเที่ยวตามรายการ พร้อมคนขับรถที่ชำนาญเส้นทาง
- ✓ ค่าอาหารทุกมื้อที่ระบุตามรายการ
- ✓ ค่าบัตรเข้าชมสถานที่และการแสดงทุกแห่งที่ระบุตามรายการ
- ✓ ค่าวีซ่าประเทศอียิปต์ (วีซ่ากรุ๊ป) ใช้เวลาในการยื่นวีซ่าก่อนการเดินทาง 30-45 วัน (สำหรับผู้ถือหนังสือเดินทางไทย)
- ✓ ค่าบริการนำทัวร์โดยมัคคุเทศก์ท้องถิ่น และหัวหน้าทัวร์คนไทยมีอาชีพผู้ชำนาญเส้นทาง
- ✓ ค่าประกันอุบัติเหตุในการเดินทางวงเงิน 2,000,000 บาท ค่ารักษาพยาบาล 500,000 บาท
วงเงินคุ้มครองอาหารเป็นพิษ (โดยแพทย์จะต้องระบุใบรับรองแพทย์ว่า "อาหารเป็นพิษเท่านั้น")

อัตราค่าบริการนี้ไม่รวม

- ✗ ค่าจัดทำหนังสือเดินทาง
 - ✗ ค่ายื่นวีซ่าอียิปต์ประจำประเทศไทย ****ในกรณีผู้เดินทางไม่สะดวกให้ทางทัวร์ยื่นวีซ่ากรุ๊ปให้****
- กรุณาสอบถามอัตราค่าบริการยื่นวีซ่าอีกครั้ง ประมาณ 2,300 บาท
พร้อมเอกสารการงาน, การเงิน, Bank Guarantee ฯลฯ (รายละเอียดตามด้านล่าง)
- ✗ ภาษีต่าง ๆ เช่น ภาษี 7% ภาษีหัก ณ ที่จ่าย 3% ฯลฯ
 - ✗ ค่าใช้จ่ายส่วนตัวอื่นๆ เช่น ค่าโทรศัพท์, ค่าซักรีด, มินิบาร์และทีวีช่องพิเศษ ฯลฯ และที่ไม่ได้ระบุไว้ในรายการ
 - ✗ ค่าบริการยกกระเป๋าในโรงแรม ซึ่งท่านจะต้องดูแลกระเป๋าและทรัพย์สินด้วยตัวท่านเอง
 - ✗ ค่าซีลา, ซีอูฐ, รถม้าลาก ฯลฯ
 - ✗ ค่าเช่าผ้าเช็ดตัวและค่าเช่าตู้ลิ้นชักเกอร์ ที่โรงแรม เดดซี รีสอร์ท แอนด์ สปา
 - ✗ ค่าอาหารและเครื่องดื่มสั่งพิเศษ นอกเหนือรายการ
 - ✗ ค่าใช้จ่ายส่วนตัวอื่นๆ เช่น ค่าโทรศัพท์, ค่าซักรีด, มินิบาร์และทีวีช่องพิเศษ ฯลฯ ที่ไม่ได้ระบุไว้ในรายการ
 - ✗ ค่าอาหารและเครื่องดื่มสั่งพิเศษ นอกเหนือรายการและน้ำดื่มนอกเหนือจากที่แจ้งไว้ ท่านละ 1 ขวด/วัน

- ค่าที่ปรวมตลอดการเดินทางทั้งหมด ตามธรรมเนียม 90 USD เหรียญดอลลาร์สหรัฐอเมริกา (USD) สำหรับ 15 ท่านขึ้นไป
- หากผู้เดินทางน้อยกว่า 15 ท่าน ค่าที่ปรวมตลอดการเดินทางทั้งหมด ตามธรรมเนียม 110 USD เหรียญดอลลาร์สหรัฐอเมริกา (USD)
- ค่าที่ปมัคคุเทศก์ พนักงานขับรถ ในประเทศอียิปต์ และ หัวหน้าทัวร์จากเมืองไทย
- ค่าที่ปพนักงานบริการโรงแรม 5 โรงแรม
- ค่าที่ปบริการบนเรือ แนะนำให้รวบรวมไว้ที่หัวหน้าทัวร์ USD 10 / ต่อท่าน / ทริป

เอกสารที่ใช้ยื่นวีซ่าที่ไทย กรณียื่นพร้อมกรุ๊ปไม่ทัน

➤ หนังสือเดินทาง

ต้องมีอายุเหลือการใช้งานไม่น้อยกว่า 6 เดือน นับถึงวันเดินทาง และต้องมีหน้าว่างเหลือสำหรับประทับตราวีซ่า

➤ รูปถ่าย

ต้องเป็น ขนาด 2 นิ้ว ถ่ายไม่เกิน 6 เดือน จำนวน 2 ใบ และต้องเป็นรูปถ่ายที่มีพื้นหลังสีขาว เท่านั้น ทางสถานทูตไม่รับพิจารณารูปถ่ายที่เป็นรูปสติ๊กเกอร์ หรือรูปพิมพ์จากคอมพิวเตอร์ รูปโพลาลอยด์ และรูปถ่ายที่มีวิวด้านหลัง หรือรูปที่นำมาตัดต่อ

➤ หลักฐานการงาน

กรณีเป็นเจ้าของกิจการ ต้องแสดง สำเนา ใบทะเบียนการค้า และหนังสือรับรองการจดทะเบียนที่มีชื่อของผู้เดินทางแสดงความ เป็นเจ้าของกิจการ เป็นกรรมการ หรือ หุ้นส่วน (ไม่ต้องใช้ตัวจริง)

***** สำคัญมาก จะต้องเซ็นชื่อรับรองสำเนา และประทับตราบริษัทเป็นสำคัญ *****

➤ **กรณีเป็นพนักงาน** ต้องมีหนังสือรับรองการทำงานจากทางบริษัท หรือหน่วยงานที่สังกัด มีข้อความระบุตำแหน่ง เงินเดือน รายได้ วันเริ่มทำงาน และช่วงเวลาที่ได้รับอนุมัติให้ลาหยุดงาน

เป็นภาษาอังกฤษเท่านั้น และจะต้องประทับตราบริษัทรับรองเป็นสำคัญ

➤ **กรณีเป็นนักเรียน หรือ นักศึกษา** ต้องมีหนังสือรับรองจากทางโรงเรียน หรือสถาบันที่กำลังศึกษาอยู่

พร้อมตราประทับของทางโรงเรียน (เป็นภาษาอังกฤษเท่านั้น) และสำเนาบัตรนักเรียน หรือบัตรนักศึกษา พร้อมทั้งเซ็นชื่อ รับรองสำเนา

➤ หลักฐานการเงิน

ใบรับรองสถานะทางการเงินในชื่อของผู้เดินทาง จากทางธนาคารเป็นภาษาอังกฤษ เท่านั้น (ไม่เอา STATEMENT)

** ท่านต้องไปดำเนินการยื่นวีซ่าที่

หมายเหตุ

- บริษัทฯ ขอสงวนสิทธิ์ยกเลิกการเดินทางก่อนล่วงหน้า 15 วัน ในกรณีที่ไม่สามารถทำกรุปได้อย่างน้อย 15 ท่าน ซึ่งใน กรณีนี้ทางบริษัทฯ ยินดีคืนเงินให้ทั้งหมด หรือจัดหาคณะทัวร์อื่นให้ถ้าต้องการ
- บริษัทฯ ขอสงวนสิทธิ์ที่จะเปลี่ยนแปลงรายละเอียดบางประการในทัวร์นี้ เมื่อเกิดเหตุจำเป็นสุดวิสัย จนไม่อาจแก้ไขได้และจะ ไม่รับผิดชอบใดๆ ในกรณีที่สูญหาย สูญเสียหรือได้รับบาดเจ็บที่นอกเหนือความรับผิดชอบของหัวหน้าทัวร์และเหตุสุดวิสัยบาง ประการ เช่น การนัดหยุดงาน ภัยธรรมชาติ การจลาจล ต่าง ๆ
- บริษัทฯ ไม่รับผิดชอบต่อค่าเสียหายในเหตุการณ์ที่เกิดจากสายการบิน ภัยธรรมชาติ ปฏิวัติ และอื่น ๆ ที่นอกเหนือการควบคุม ของทางบริษัทฯ หรือ ค่าใช้จ่ายเพิ่มเติมที่เกิดขึ้นทางตรง หรือทางอ้อม เช่น การเจ็บป่วย การถูกทำร้าย การสูญหาย จากสายการ บินเมื่อเที่ยวบิน “ดีเลย์” หรือล่าช้า? หรือ เหตุสุดวิสัย หรืออุบัติเหตุต่าง ๆ
- ราคานี้คิดตามราคาบัตรโดยสารเครื่องบิน ณ ปัจจุบัน หากมีการปรับราคาบัตรโดยสารสูงขึ้น ตามอัตราค่าน้ำมัน หรือ ค่าเงินแลกเปลี่ยน ทางบริษัทฯ ขอสงวนสิทธิ์ที่จะปรับราคาตัว ตามสถานการณ์ดังกล่าวและแจ้งให้ท่านทราบ
- เนื่องจากรายการทัวร์นี้เป็นแบบเหมาจ่ายเบ็ดเสร็จ หากท่านสละสิทธิ์การใช้บริการใดๆ ตามรายการ หรือ ถูกปฏิเสธการ เข้าประเทศไม่ว่าในกรณีใดก็ตาม ทางบริษัทฯ ขอสงวนสิทธิ์ไม่คืนเงินในทุกกรณี
- กรณีผู้เดินทางไม่สามารถ เข้า-ออกเมืองได้เนื่องจากปลอมแปลง หรือการห้ามของเจ้าหน้าที่ ไม่ว่าเหตุผลใดๆ ทางบริษัทฯ ขอ สงวนสิทธิ์ในการ ไม่คืนค่าทัวร์ทั้งหมด
- หากลูกค้าท่านใด ยื่นวีซ่าแล้วไม่ได้รับการอนุมัติ ลูกค้าต้องชำระค่าวีซ่าตามที่สถานทูตฯ เรียกเก็บ
- ในกรณีที่ท่านผู้โดยสารต้องการใช้พาสปอร์ตเล่มสีน้ำเงิน (ราชการ) ในการเดินทาง บริษัทฯ ขอสงวนสิทธิ์ไม่รับผิดชอบใดๆ ในการที่ท่านอาจจะถูกปฏิเสธมิให้เข้าเมือง เพราะโดยปกติในการท่องเที่ยวจะใช้เล่มสีเลือดหมู
- ภาพที่ใช้ในการประกอบการทำโปรแกรมใช้เพื่อความเข้าใจในมุมมองสถานที่ท่องเที่ยว ภาพใช้เพื่อการโฆษณาเท่านั้น