



089-659-1717

Office 095-659-1717

H2otour59@gmail.com

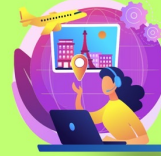
309/167 คอนโดลุมพินี ซิว ชะอำ ต.ชะอำ อ.ชะอำ จ.เพชรบุรี 76120



ใบอนุญาตเลขที่ 11/08185



@h2otour59



2024

# แกรนด์เยอรมนี 11 วัน 8 คืน พรีเมียม

PREMIUM

## GRAND GERMANY

เข้าชมภายในพระราชวังแวร์ซายส์ พักในเขตเมืองเก่าโรเรนเบิร์ก

11 DAYS 8 NIGHTS

THAI

NOV 2024 - MAR 2024

START อัตราค่าบริการ \* รวมค่าวีซ่า \* ค่าทิปพนักงานขับรถ

# 159,900

เมนูพิเศษ จากหูนอบหนึ่งกรอบ  
 เข้าชมภายในพระราชวังแวร์ซายส์ พักในเขตเมืองเก่าโรเรนเบิร์ก  
 เข้าชมภายในปราสาทนอยชวานสไตน์ การ์มิชพาร์เท่น เคียร์เคิน  
 นั่งกระเช้าขึ้นยอดเขาพิม-ชุกสปีตซ์ เที่ยวเบอร์ลินเมืองหลวง  
 ชมเขาดินบวร์ค เที่ยวชมเมืองกอสลาร์ ชมมหาวิหารโคโลญจน์  
 ส่องเรือแม่น้ำไรน์ และชมเมืองแสนสวยริมน้ำไรน์  
 และแม่น้ำโมเซล \* น้ำดื่มบนรถตลอดการเดินทาง

# เส้นทางที่เลือกสรร เมืองสวย น่ารัก และขึ้นทะเบียนเป็นมรดก

## จุดเด่นของรายการ **Tour Premium**

เข้าชมภายในพระราชวังว็อล์ฟบวร์ก และเขตเมืองเก่า (มรดกโลก) \* พักในเขตเมืองเก่า โรเซนเบิร์ก  
เข้าชมภายในปราสาทนอยชวานสไตน์ \* นั่งกระเช้าขึ้นยอดเขาหิมะซูกสปีตซ์  
เที่ยวเบอร์ลินเมืองหลวง ของ สหพันธรัฐเยอรมัน \* ชมแควดลินบวร์ก เมืองมรดกโลก  
เที่ยวชมเมืองกอสตาร์ท เมืองมรดกโลก ที่มีเอกลักษณ์ไม่เหมือนเมืองอื่นๆ  
ชมมหาวิหาร แห่ง เมืองโคโลญจน์ มรดกโลก  
ท่องเที่ยวแม่น้ำไรน์ และชมเมืองแสนสวยริมแม่น้ำไรน์และแม่น้ำโมเซล \* น้ำดื่มบนรถตลอดการ  
เดินทาง

**\*\*\* เดินทางช่วงเดือนพฤษภาคม 2567 – มีนาคม 2568 \*\*\***

## วันแรกของการเดินทาง(1) กรุงเทพฯ – แฟรงก์เฟิร์ต

20.30 คณะพร้อมกัน ณ สนามบินสุวรรณภูมิ อาคารผู้โดยสารต่างประเทศ ชั้น 4 สายการบินไทย โดยมีเจ้าหน้าที่บริษัท คอยอำนวยความสะดวกก่อนเดินทาง

23.40 ออกเดินทางสู่นครแฟรงก์เฟิร์ต ประเทศเยอรมัน โดยสายการบินไทย เที่ยวบินที่ TG920

## วันที่สองของการเดินทาง(2) แฟรงก์เฟิร์ต – เข้าชมพระราชวังวือซ์บวร์ก – วือซ์บวร์ก โรเซนบวร์ก – พักเมืองเก่าโรเซนเบิร์ก

05.55 เดินทางถึงนครแฟรงก์เฟิร์ต ประเทศเยอรมัน หลังจากผ่านพิธีตรวจคนเข้าเมืองเรียบร้อยแล้ว

เดินทางสู่เมืองวือซ์บวร์ก (Würzburg) (110 กม.) นำท่านเข้าชมภายในพระราชวังเดอะ วือซ์บวร์ก

เรซิเดนซ์ (The Würzburg Residenz) พระราชวังสไตล์ บาโรกที่สวยงามที่สุดแห่งหนึ่งในประเทศเยอรมนี และในยุโรป ได้รับการจดทะเบียนเป็นมรดกโลกในปี 1981 สร้างขึ้นเมื่อในปี ค.ศ. 1719-44 ลักษณะเด่นที่สุดของมันคือห้องโถงบันไดอนุสาวรีย์ที่งดงามพร้อมกับภาพปูนเปียกขนาดใหญ่โดยศิลปินชาวสเปนชื่อ โจวันนี บัตติस्ता ดีเอโปโล, ในบริเวณห้องโถงสีขาว (The White Hall) จะมีงานปูนปั้นแบบบรอกโคโคตตกแต่งอย่างโอ้อ่า นอกจากนี้ยังมีห้องอิมพีเรียล ฮอลล์ (Imperial Hall) ห้องโถงกระจก (The Hall of Mirrors) และโบสถ์ประจำวังที่สวยงาม มีคอลเลกชันที่ยอดเยี่ยมของโบราณวัตถุและ แกลเลอรีภาพ จากนั้นอิสระทุกท่านเดินเล่นชมตัวเมืองเก่า



เที่ยง บริการอาหารมื้อกลางวัน ณ ภัตตาคาร

บ่าย จากนั้นเดินทางสู่เมือง "โรเซนเบิร์ก" (60 กม.) เมืองโรเซนเบิร์ก หรือชื่อเต็มว่า โรเทินบวร์ค อ็อพ

แควร์ เทาเบอร์ (Rothenburg ob der Tauber) เป็นเมืองปราการ ที่ตั้งอยู่บนแม่น้ำเทาเบอร์ เขตเมืองเก่าสร้างขึ้นในสมัยยุคกลาง ซึ่งได้รับการอนุรักษ์ไว้เป็นอย่างดีจนถึงปัจจุบัน เมืองแห่งนี้ยังตั้งอยู่บนถนนสายโรแมนติกซึ่งเป็นเส้นทางท่องเที่ยวยอดนิยมมากที่สุด ในตอนใต้ของรัฐบาเวเรีย ในอดีตโร



เทินเบิร์ก เคยมีฐานะเป็นเมืองอิสระของจักรวรรดิโรมันอันศักดิ์สิทธิ์ ซึ่งในยุคหนึ่ง เมืองนี้เคยเป็นหนึ่งในเมืองใหญ่ที่สุดของ จักรวรรดิโรมันอันศักดิ์สิทธิ์ อีกด้วย อิสระทุกท่าน เดินเล่นชมเมืองหรือเลือกซื้อของฝากของที่ระลึกตามอัธยาศัย

ค่ำ บริการ อาหารมื้อค่ำ ณ ภัตตาคารพื้นเมือง เมนูชนิทเซิล(Schnitzel) เมนูยอดนิยมนของชาวเยอรมัน

พักที่: TILMAN RIEMENSCHNEIDER หรือระดับใกล้เคียง

**วันที่สามของการเดินทาง(3) โรเซนเบิร์ก – อุล์ม – ชวานเกา – เข้าชมปราสาทนอยชวาน  
สไตน์ การ์มิชพาเท่น เคียร์เค่น**

เช้า บริการอาหารมื้อเช้า ณ ห้องอาหารของโรงแรม

นำท่านออกเดินทางสู่เมืองอุล์ม (Ulm) (130 กม.) ตั้งอยู่ในรัฐบาเดิน-เวือร์ทเทมแบร์ก อยู่ทางตอน

ใต้ของประเทศเยอรมนี ริมฝั่งแม่น้ำดานูบ ชมมหาวิหารอุล์มเมอร์ มินสเตอร์ (Ulm Münster) ที่มีชื่อเสียง ถือว่าเป็นโบสถ์ที่สูงที่สุดในโลกวัดได้ว่ามี ความสูงถึง 161.53 เมตร เมืองอุล์มยังเป็นเมืองที่สำคัญระดับโลกเนื่องจากป็นเมืองเกิดของอัลเบิร์ต ไอน์สไตน์ (Albert Einstein) นักฟิสิกส์ชาวเยอรมัน-ยิว ได้เวลาสมควร นำท่านเดินทางสู่เมืองชวานเกา



(131 กม.) โดยใช้เส้นทางโรแมนติก The Romantic

Road (World Heritage Route) ที่มีชื่อเสียงของแคว้น บาวาเรีย นำท่านนั่งรถมินิบัสขึ้นสู่เนินเขาที่ตั้งปราสาท

เที่ยง บริการอาหารมื้อกลางวัน ณ ภัตตาคาร เมนูพิเศษ...ขาหมูอบหนังกรอบ สไตล์บาวาเรียเยอรมัน พร้อมเครื่องดื่มที่ท่านสามารถเลือกได้

นำท่านโดยสารรถบัสท่องเที่ยวขึ้นสู่จุดชมวิวปราสาทนอยชวานสไตน์ ณ สะพานมาเรียน บรูก ให้  
ท่านได้เก็บภาพความสวยงามของ  
สถาปัตยกรรมที่เป็นเอกลักษณ์ท่ามกลาง  
เทือกเขา บาวาเรีย แอลป์ จากนั้นนำท่านเข้า

ชมภายใน “ปราสาทนอยชวานสไตน์”  
(Neuschwanstein Castle) ที่ตกแต่งไว้อย่าง

อลังการ ปราสาทนี้ถูกสร้างขึ้นด้วยเงินทุน  
มหาศาล เริ่มตั้งแต่ปี 1868 ถึงปี 1892 ชมห้อง  
ต่างๆ อาทิ ห้องทรงงาน, ห้องบรรทม, ห้องฮอลล์  
ที่ใช้ในการแสดง โอเปร่าและคอนเสิร์ต



แม้กระทั่งราชาการ์ตูนอย่าง “วอลท์ดิสนีย์” ยังได้จำลองแบบปราสาทแห่งนี้ไปเป็นปราสาทในเทพ  
นิยาย อันเปรียบเสมือนสัญลักษณ์ของสวนสนุกดิสนีย์แลนด์ (ในกรณีที่อากาศไม่เอื้ออำนวยหรือรถมินิ  
บัสอาจงดให้บริการ บริษัทขอสงวนสิทธิ์ในการนำท่านเดินขึ้นปราสาท โฮเฮนชวานเกาแทน)  
(Hohenschwangau Castle) สมควรแก่เวลานักคณะลงจากปราสาท นำท่านออกเดินทางสู่เมืองการ์มิช พา  
เท่น เคียร์เซ่น (90 ก.ม.) เมืองฝาแฝด และเป็นที่ตั้งของลานสกี ในช่วงฤดูหนาว นำท่านเดินเล่นเที่ยวชม  
เมืองอันสวยงามแห่งนี้

ค่ำ บริการ อาหารมื้อค่ำ ณ ภัตตาคารพื้นเมือง

พักที่: MERCURE HOTEL GARMISCH-PARTENKIRCHEN หรือระดับใกล้เคียง

## วันที่สี่ของการเดินทาง(4)

## การมีขพาเท่น เคียร์เค่น – นั่งกระเช้าสู่ยอดเขา ซุกสปิตซ์ ชมเมืองเก่านูเรมเบิร์ก

เช้า บริการอาหารเช้า ณ ห้องอาหารของโรงแรม

**นำท่านเดินทางสู่สถานีกระเช้า นำท่านขึ้นชมยอดเขาซุกสปิตซ์ (Zugspitze Mt.)** ซึ่งเป็นยอดเขาที่

สูงที่สุดในเยอรมัน ชมทิวทัศน์ที่สวยงาม  
ระหว่างทาง สามารถมองเห็น ธารน้ำแข็ง และ  
มองเห็นมุมกว้างได้รอบ 360 องศา ชมยอดเขา  
400 ยอดจากทั้งสี่ประเทศ เยอรมัน ออสเตรีย  
สวิส และอิตาลี เลือกซื้อสินค้าที่ระลึกหรือเก็บ  
ภาพความประทับใจนี้อย่างเต็มที่ ท่านสามารถ  
เก็บภาพไม้กางเขนสี่ทงสัญลักษณ์ของเขา  
ซุกสปิตซ์ และใช้เป็นแบ่งเขตระหว่างประเทศ



เยอรมัน และออสเตรีย ในสมัยก่อน ท่านต้องถือพาสปอร์ต เพื่อโชว์เจ้าหน้าที่ในการขึ้นเที่ยวชมยอดเขา  
แห่งนี้ สมควรแก่เวลาเดินทางลงจากยอดเขา

เที่ยง บริการอาหารมื้อกลางวัน ณ ภัตตาคาร

บ่าย **เดินทางสู่เมืองนูเรมเบิร์ก (280 กม.)** เมืองประวัติศาสตร์ของแคว้นบาวาเรีย เป็นเมืองในศตวรรษที่ 10

เรืองอำนาจและเป็นศูนย์กลางของชาวโรมัน เข้า  
สู่เขตเมืองเก่าที่เต็มไปด้วยอาคารเก่าแก่สวยงาม  
มากมาย เช่น ศาลาสถ์ขุนนางนัสเซา (Nassau  
House) บ้านขุนนางชั้นสูงสมัยยุคกลาง วิหาร  
เซนต์ ลอเรนซ์ ที่สร้างตั้งแต่ปี 1250-1477, น้ำพุ  
แห่งความดีงาม (Tugendbrunnen) บนสุดประดับ  
ด้วยรูปปั้นเทพีแห่งความยุติธรรม, ตลาดคริสต์



คินเคิล (Hauptmarkt) เป็นตลาดกลางในจัตุรัสกลางเมือง, โรงพยาบาลเก่า “Heilig-Geist-Spital” ที่อยู่ติด  
แม่น้ำแพ็กนิทซ์ และ โบสถ์เฟราเอิน (Frauenkirche) คือว่าเป็นสัญลักษณ์ที่สำคัญที่สุดอีกแห่งของเมือง  
สร้างด้วยอิฐสีแดง เป็นโบสถ์ที่ใหญ่ที่สุดในเมือง สร้างตามแบบกอธิก ในปี ค.ศ. 1468

ค่ำ บริการอาหารเย็น ณ ภัตตาคาร

**ที่พัก : NH COLLECTION NUREMBERG CITY HOTEL หรือระดับใกล้เคียง**

## วันที่ห้าของการเดินทาง (5) นูรมเบิร์ก – เดรสเดน – เดินเล่นชมเมืองเก่า

เช้า บริการอาหารเช้า ณ ห้องอาหารของโรงแรม

นำท่านเดินทางสู่เมืองที่สวยงามอีกเมือง “เดรสเดน” (280 กม.) นครหลวงแห่งแคว้นแซกโซนี ซึ่งเป็นเมืองที่เคยรุ่งเรืองและร่ำรวยมากที่สุดแห่งหนึ่งของยุโรป รวมทั้งศิลปะวัฒนธรรมและสถาปัตยกรรมที่สวยงามทรงคุณค่าทางประวัติศาสตร์จนได้รับฉายาว่า “นครฟลอเรนซ์แห่งลุ่มแม่น้ำเอลเบ”



เที่ยง บริการอาหารมื้อกลางวัน ณ ภัตตาคาร

บ่าย นำท่านชมความสวยงามของสถานที่สำคัญต่างๆ ภายในเมืองเดรสเดน ชมความสวยงามอันโดดเด่นของ “เดอะ แซมเพอร์ โอเปราเฮ้าท์” โรงอุปรากรประจำเมืองสร้างเสร็จในปี ค.ศ.1878 โดยแซมเพอร์ในสไตล์อิตาเลียนบาร็อคอาคารหลังนี้มีความโดดเด่นอย่างเท่าเทียมกันทั้งด้านสถาปัตยกรรม และดนตรี เพราะตัวอาคารออกแบบได้สวยงามสมส่วน เป็นที่จัดแสดงดนตรี และอุปรากรในโอกาสสำคัญๆ นำท่านเก็บภาพกระเบื้อง “The Procession of Princes” เป็นงานกระเบื้องจากเมืองไมเซน ที่รวบรวมภาพของเหล่าเจ้าชาย แห่งราชวงศ์เวททินส์ เจ้าผู้ปกครองแคว้นแซกโซนีไว้ในภาพนี้ทั้งหมด จากนั้นเข้าชมสวนแสนสวย “เดอะสวิงเกอร์” (Zwinger) นำท่านเดินชมวิวกความสวยงามของแม่น้ำเอลเบ้ ในบริเวณ Brühlsche Terrasse สัมผัสบรรยากาศที่ร่มรื่นของพรรณไม้และร้านกาแฟน่ารักๆ ท่านจะต้องประทับใจไปกับความงดงามของเมืองนี้อย่างแน่นอน



ค่ำ บริการอาหารมื้อค่ำ ณ ภัตตาคารพื้นเมือง

พักที่: **NH HOTEL DRESDEN** หรือระดับใกล้เคียง

## วันที่หกของการเดินทาง (6) เดรสเดน – เบอร์ลิน (มรดกโลก) – ชมเมือง – ซ้อปิ้ง

เช้า บริการอาหารมื้อเช้า ณ ห้องอาหารของโรงแรม

**นำท่านเดินทางสู่กรุงเบอร์ลิน**

**(195 กม.)** ชมความสวยงามของ 2 ฝั่งนครเบอร์ลิน ทั้งตะวันตก และ ตะวันออก **เก็บภาพ “กำแพงเบอร์ลิน”** (ยังคงอนุรักษ์ไว้บางส่วน) อดีตแห่งการแบ่งแยกที่ปัจจุบันเหลือเพียงไม่กี่กิโลเมตร เพื่อเก็บไว้เป็นอนุสรณ์ให้กับคนรุ่นหลัง



**ชมเช็คพอยส์ ชาร์ลี จุดตรวจคนเข้า-ออก** ในสมัยสงครามเย็น ระหว่าง 2 ฝั่งเบอร์ลิน

เที่ยง บริการอาหารกลางวัน ณ ภัตตาคาร

**นำท่านเก็บภาพ “เบอร์ลิน คอม”**

**โบสถ์หลักประจำเมือง** ตัวโบสถ์โค่นระเบิดเสียหายในช่วงสงครามโลกครั้งที่ 2 หลังจากรับการบูรณะฟื้นฟูให้กลับมารุ่งเรืองเหมือนสมัยอดีตอีกครั้ง ถือว่าเป็นโบสถ์ที่มีความโดดเด่นของสถาปัตยกรรมแบบบาโรก และเรอเนสซองซ์ที่น่าทึ่ง **ชม**



**“โบสถ์ไกเซอร์วิล เฮม เกต คนิสเคิร์ช”** หรือ **“เมโมเรียลเชิร์ช”** ที่ยังคงร่องรอยความเสียหายจากสงครามโลกครั้งที่ 2 **ถ่ายภาพคู่กับ “ประติมากรรม บราเดนเบิร์ก”** สัญลักษณ์ของเยอรมันฝั่งตะวันออก



**ชมอาคาร ไرشส์ทาค (Reichstagsgebäude)** เป็นสิ่งก่อสร้างทางประวัติศาสตร์ในกรุงเบอร์ลิน ประเทศเยอรมนี สร้างขึ้นในสมัยจักรวรรดิเยอรมันเพื่อเป็นประชุมของรัฐสภาเยอรมัน (ไรชส์ทาค) อาคารนี้เริ่มใช้งานในปีค.ศ. 1894 จนกระทั่งถูกวางเพลิงในปี ค.ศ.1933 สร้างความเสียหายอย่างมากแก่อาคารนี้ทำให้มันถูกปล่อยทิ้งร้างกว่าสี่ทศวรรษ เมื่อมีการรวมประเทศเยอรมนีในปี ค.ศ. 1990 ก็มีการบูรณะอาคารนี้ใน ค.ศ. 1999 และถูกใช้เป็นอาคารรัฐสภาสหพันธ์สาธารณรัฐเยอรมนี (บุนเดสทาค) มาตั้งแต่บัดนั้น



ค่ำ บริการอาหารมื้อค่ำ ณ ภัตตาคาร / นำคณะเดินทางเข้าสู่ที่พัก

พักที่: **HILTON HOTEL, BERLIN / หรือระดับใกล้เคียง**

## วันที่เจ็ดของการเดินทาง (7) เบอร์ลิน – เควดลินบวร์ก (มรดกโลก) – กอสลาร์(มรดกโลก)

เช้า บริการอาหารมื้อเช้า ณ ห้องอาหารของโรงแรม

**หลังอาหารเดินทางสู่เมือง เควดลินบวร์ก (Quedlinburg) (190 ก.ม.)** อดีต

เมืองหลวงแห่งแรกของชนชาติเยอรมัน มาตั้งแต่ ค.ศ.919 มีความโดดเด่นในเรื่องของสถาปัตยกรรมแบบโรมัน มีอาคารลักษณะกรอบไม้ซุง (Timber-framed) ที่มีความสวยงามมากกว่า 1,300 หลัง และได้ขึ้นทะเบียนเป็น



มรดกโลกเมื่อปี 1994 ชมจัตุรัสกลางเมือง ซึ่งเป็นที่ตั้งของศาลาว่าการเมือง ซึ่งถือว่าเป็นหนึ่งในอาคารที่เก่าแก่ที่สุดของเมืองเควดลินบวร์ก ชมโบสถ์วิทยาลัยแห่งเซนต์แซร์วาทีอุส (Collegiate Church of St Servatius) โบสถ์ที่เป็นหนึ่งในผลงานชิ้นเอกของสถาปัตยกรรมโรมานเนสก์ โดยบริเวณใต้ฐานโบสถ์ถูกใช้เป็นสถานที่สำหรับฝังศพของกษัตริย์ Heinrich I และพระชายา

เที่ยง บริการอาหารกลางวัน ณ ภัตตาคาร

บาย

**นำท่านออกเดินทางสู่เมืองกอสลาร์ (Goslar) เมืองมรดกโลก (61 ก.ม.)** ตัวเมืองตั้งอยู่ในแคว้นโลว์

เวอร์ แซคโซนี ร่ำรวยจากการทำเหมืองแร่ ตั้งแต่ปี ค.ศ.968 ที่มีการพบแร่เงินเป็นครั้งแรกเมื่อจักรพรรดิออตโต มหาราชออกล่าสัตว์ มาในบริเวณนี้ และพบแหล่งแร่โดยไม่ตั้งใจ แร่ที่พบในบริเวณนี้มีแร่สังกะสี (Zinc) ตะกั่ว (Lead) ทองแดง (Copper) ทอง (Gold) และแร่เงิน (Silver) และได้



ดำเนินการเหมืองแร่มาถึงปีค.ศ.1988 ตัวเมืองเก่าตั้งอยู่เชิงเขาฮาร์ซ (Harz) มีแนวป่าไม้ล้อมรอบบ้านเรือนส่วนใหญ่ใช้หินกะเทาะมาตกแต่งรอบๆตัวอาคาร จนกลายเป็นเอกลักษณ์ที่โดดเด่นของเมืองน่ารักแห่งนี้

**คำ บริการอาหารมีค่า ณ ภัตตาคารเมนูสเต็กเนื้อรสเลิศ พร้อมเครื่องดื่มที่ท่านสามารถเลือกได้ (ท่านใดไม่ทานเนื้อกรุณาแจ้งเจ้าหน้าที่ฝ่ายขาย ทางบริษัทจะเปลี่ยนเป็นสเต็กหมูหรือปลาแทน)**

**พักที่: AKZENT HOTEL VILLA SAXER, GOSLAR หรือระดับใกล้เคียง**



## วันที่แปดของการเดินทาง(8) กอสลาร์ – วูปเปอร์ทาล – โคโลญจน์ (มรดกโลก)

เช้า บริการอาหารเช้า ที่ห้องอาหารของโรงแรม

นำท่านเดินทางสู่เมืองวูปเปอร์ทาล

“Wuppertal” (290 ก.ม.) เมืองทางตะวันตกเฉียงเหนือของเยอรมนี ริมแม่น้ำวูปเปอร์และล้อมรอบด้วยเนินเขาและชนบท ในช่วงศตวรรษที่ 18 จนถึงต้นศตวรรษที่ 20 เมืองนี้เป็นหนึ่งในศูนย์กลางทางอุตสาหกรรมที่สำคัญที่สุดในเยอรมนี วูปเปอร์ทาลยังมีรถไฟ



โมโนเรลแบบแขวนอันเป็นเอกลักษณ์

เที่ยง บริการอาหารมื้อกลางวัน ณ ภัตตาคาร

บ่าย เดินทางสู่เมืองโคโลญจน์ (54 ก.ม.) ชม “มหาวิหารแห่ง โคโลญจน์” (มรดกโลก-1996) สัญลักษณ์แห่ง

เมืองโคโลญจน์ เป็นมหาวิหารสไตลโกธิคดั้งเดิมขนานแท้ ที่มีความสูงถึง 157.38 เมตรสร้างขึ้นในปี

ค.ศ.1248 ใช้เวลาสร้างยาวนาน

มาราธอน 632 ปี จากนั้นท่านสามารถ

เดินเที่ยวชมเขตเมืองเก่าโคโลญจน์

พร้อมช้อปปิ้งสินค้าพื้นเมือง, ของที่

ระลึก น้ำหอมโคโลญจน์ 4711

ตลอดจนสินค้าแบรนด์เนมชื่อดังนานา

ชนิดบนถนน Walking Street รอบ

มหาวิหาร



ค่ำ บริการอาหารมื้อค่ำ ณ ภัตตาคาร

**พักที่: MARITIM HOTEL / COURTYARD BY MARRIOTT หรือระดับเทียบเท่า**

## วันที่เก้าของการเดินทาง(9) โคโลญจน์ – เซนต์กอร์ – บ็อบพาร์ด – ล่องเรือแม่น้ำไรน์ ค็อกเคม – แฟรงค์เฟิร์ต

เช้า บริการอาหารเช้า ที่ห้องอาหารของโรงแรม

**หลังอาหารเดินทางสู่เมือง “เซนต์กอร์” (130 กม.)** เมืองเล็กๆ ที่มีชื่อเสียงเพราะบทกวีของ Heinrich

Hene เป็นเมืองที่ได้รับการดูแลรักษา  
อย่างดีเยี่ยม ยังคงให้ภาพประทับใจ  
เหมือนที่เคยเป็นมาใน คริสตวรรษที่  
19 **“นำคณะล่องเรือชมความสวยงาม  
สองฝากฝั่งแม่น้ำไรน์”** ที่มีเรื่องราว  
ของปราสาทต่างๆ เก้าแก่มากมายของ  
มหาเศรษฐีในอดีตจากยุค โรมันและ  
ชาวเยอรมันเผ่าต่างๆ เรือจะนำท่าน



ผ่านหน้าผา “ลอเรไล” อันเป็นตำนานของหญิงสาวที่คร่ำชีวิตผู้คนที่เดินทางโดยเรือผ่านแม่น้ำสายนี้จน  
เข้าสู่เมือง “บ็อบพาร์ด” เมืองแสนสวยริมฝั่งแม่น้ำไรน์

เที่ยง บริการอาหารกลางวัน ณ ภัตตาคาร

บ่าย **เดินทางสู่เมืองค็อกเคม “Cochem” (43 กม.)** เมืองเล็กๆ น่ารัก ที่ตั้งอยู่ในหุบเขา แห่งแคว้นไรน์แลนด์

พาลซ์ (Rheinland Pfalz) ตัวเมืองอยู่  
ริมฝั่งแม่น้ำ มีปราสาทไรชสเบิร์ก  
(REICHSBURG COCHEM  
CASTLE) ปราสาทสไตล์นีโอ โกธิค  
ตั้งตระหง่านอยู่บนเนินเขา ริมแม่น้ำโม  
เซล เป็นป้อมปราสาทเก่าแก่อายุ่นับ  
พันปี เดินเล่นชมเขตเมืองเก่าตาม  
อัธยาศัย **จากนั้นเดินทางสู่เมือง นำ**



**ท่านเดินทางสู่เมือง “แฟรงค์เฟิร์ต” (160 กม.)**

ค่ำ บริการอาหารค่ำ ณ ภัตตาคาร / เดินทางสู่ที่พัก

**พักที่: LEONARDO ROYAL HOTEL FRANKFURT หรือระดับใกล้เคียง**

## วันที่สิบของการเดินทาง(10) แฟรงก์เฟิร์ต – จัตุรัสโรเมอร์ – ซ็อบป์ปิงถนน ZEIL เดินทางกลับ

เช้า บริการอาหารเช้า ที่ห้องอาหารของโรงแรม

นำท่านชมเมือง “แฟรงก์เฟิร์ต” หรือ แฟรงก์เฟิร์ต อัม ไมน์ เป็นเมืองที่มีประวัติต่อเนื่องอันยาวนานหลายศตวรรษเคยเป็นสถานที่ซึ่งกษัตริย์และจักรพรรดิหลายพระองค์เคยใช้ประกอบพิธีราชาภิเษก ตั้งอยู่ริมฝั่งแม่น้ำไมน์ (Main river) และเป็นที่ตั้งของตลาดหลักทรัพย์แฟรงก์เฟิร์ต และธนาคารกลางยุโรป แฟรงก์เฟิร์ต เป็นเมืองที่ร่ำรวยที่สุดในกลุ่มสหภาพยุโรป โดยในเขตเมืองและปริมณฑลมีประชากรประมาณ 5 ล้านคน ชมจัตุรัสโรเมอร์ ซึ่งเป็นจัตุรัสที่เก่าแก่ที่สุดในเมือง ด้านข้างก็คือ ศาลาว่าการเมือง ซึ่งอยู่ทางด้านตะวันตกเฉียงเหนือของจัตุรัสโรเมอร์ บ้านเรือนและร้านค้าในเขตเมืองเก่ายังคงอนุรักษ์สถาปัตยกรรมดั้งเดิมไว้ได้อย่างน่าทึ่ง



เที่ยง บริการอาหารกลางวัน ณ ภัตตาคาร

บ่าย นำท่านเข้าสู่ถนน ZEIL คือถนนซ็อบป์ปิงและสถานที่ชั้นนำในการซื้อสินค้าในเมืองแฟรงก์เฟิร์ต โดยเฉพาะอย่างยิ่งพื้นที่ระหว่าง Konstablerwache และ Hauptwache ที่ถูกเรียกว่า The Fifth Avenue ของเยอรมันที่มีทุกอย่างให้เลือกสรร ทั้งร้านบูติก ร้านค้าที่เต็มไปด้วยสินค้าจากต่างประเทศ

..... สมควรแก่เวลาเดินทางสู่สนามบินแฟรงก์เฟิร์ต เพื่อทำการเช็คอินที่นั่น และทำภาษีศุลกากร

20.55 เดินทางสู่กรุงเทพฯ โดย สายการบินไทย เที่ยวบินที่ TG923

## วันที่สิบเอ็ดของการเดินทาง (11) กรุงเทพฯ (สนามบินสุวรรณภูมิ)

13.45 เดินทางถึงกรุงเทพฯ...โดยสวัสดิภาพพร้อมความประทับใจ

\*\*\*\*\* // \*\*\*\*\*

**\*\*\*** หมายเหตุ โปรแกรมการเดินทางอาจเปลี่ยนแปลงได้ตามความเหมาะสม เนื่องจากสภาพ ลม ฟ้า อากาศ, การล่าช้าอันเนื่องมาจากสายการบิน และสถานการณ์ในต่างประเทศที่ทางคณะเดินทางในขณะนั้น เพื่อความปลอดภัยในการเดินทาง โดยบริษัทฯ ได้มอบหมายให้ หัวหน้าทัวร์ผู้นำทัวร์ มีอำนาจตัดสินใจ ณ ขณะนั้นทั้งนี้ การตัดสินใจ จะคำนึงถึงผลประโยชน์ของหมู่คณะเป็นสำคัญ เมื่อท่านทำการจองและชำระเงินมัดจำแล้ว บริษัทฯ ถือว่าท่านได้ยอมรับเงื่อนไขของทางบริษัทฯ แล้ว

อัตราค่าบริการ * รวมค่าวีซ่า * ค่าทิปพนักงานขับรถ				
กำหนดการเดินทาง	ผู้ใหญ่ พักห้องละ 2 ท่าน	เด็กอายุต่ำกว่า 12 ปี พักกับผู้ใหญ่ 1 ท่าน	เด็กอายุต่ำกว่า 12 ปี พักกับผู้ใหญ่ 2 ท่าน (เสริม เตียง)	พักเดี่ยว
08 – 18 พ.ย.67	159,900	159,900	159,900	39,900
29 พ.ย. – 09 ธ.ค.67	159,900	159,900	159,900	39,900
26 ธ.ค.67 – 05 ม.ค.68	169,900	169,900	169,900	39,900
<b>*** ฉลองปีใหม่ 2568 ***</b>				
30 ม.ค. – 09 ก.พ.68	159,900	159,900	159,900	39,900
11 – 21 ก.พ.68	159,900	159,900	159,900	39,900
19 – 29 มี.ค.68	159,900	159,900	159,900	39,900
<b>*** ต้องการที่นั่งชั้นธุรกิจราคาพิเศษ กรุณาติดต่อเจ้าหน้าที่ ***</b>				
<b>กรุณาสำรองที่นั่งล่วงหน้าอย่างน้อย 8 สัปดาห์ เพื่อความสะดวกในการยื่นวีซ่า</b>				

## อัตราค่าบริการนี้รวม

1. ค่าตัวเครื่องบินไป-กลับ กรุงเทพฯ-แฟรงค์เฟิร์ต-กรุงเทพฯ
2. ค่ารถปรับอากาศที่ขบวนรถเร็วในรายการ พร้อมคนขับรถที่ชำนาญเส้นทาง กฎหมายในยุโรปไม่อนุญาตให้คนขับรถเกิน 12 ชม./วัน
3. โรงแรมที่พักตามระบุหรือเทียบเท่าในระดับเดียวกัน โรงแรมส่วนใหญ่ในยุโรปจะไม่มีเครื่องปรับอากาศ เนื่องจากอยู่ในแถบที่มีอุณหภูมิต่ำและราคาโรงแรมจะปรับขึ้น 3-4 เท่าตัว หากวันเข้าพักตรงกับงานเทศกาล เทศรด์แฟร์หรือการประชุมต่างๆ อันเป็นผลที่ทำให้ต้องมีการปรับเปลี่ยนย้ายเมือง โดยคำนึงถึงความเหมาะสมเป็นหลัก
4. ค่าธรรมเนียมในการยื่นวีซ่ายุโรปหรือกลุ่มชงเก้นวีซ่า และค่าธรรมเนียมวีซ่า ทางสถานทูตไม่คืนให้ท่านไม่ว่าท่านจะผ่านการพิจารณาหรือไม่ก็ตาม
5. ค่าอาหารที่ระบุในรายการ ให้ท่านได้ลิ้มรสกับอาหารท้องถิ่นในแต่ละประเทศ
6. ค่าบริการนำทัวร์โดยหัวหน้าทัวร์ผู้มีประสบการณ์นำเที่ยวให้ความรู้ และคอยดูแลอำนวยความสะดวกตลอดการเดินทาง

7. ค่าประกันสุขภาพและการเกิดอุบัติเหตุในการเดินทางวงเงินท่านละ 1,000,000 บาท (ตามเงื่อนไขกรมธรรม์)

8. ค่าทิปพนักงานขับรถในยุโรป

9. น้ำดื่มบริการบนรถโค้ชทุกวัน

10. ค่าพนักงานยกกระเป๋า ณ โรงแรมที่พัก (กรุณาตรวจสอบภาระของท่านให้เรียบร้อยก่อนรถออกทุกครั้ง) หากท่านลืมสัมภาระไว้ในห้องพัก มีค่าใช้จ่ายในการจัดส่งคืน และอาจเกิดความล่าช้าหรือสูญหายได้

\*\*\* บางโรงแรมมีพนักงานยกกระเป๋าไม่พอทำให้เกิดความล่าช้า ท่านสามารถนำสัมภาระขึ้นห้องพักได้ด้วยตัวเอง

\*\*\*

## อัตราค่าบริการนี้ไม่รวม

1. ค่าภาษีมูลค่าเพิ่ม 7 % และค่าภาษีหัก ณ ที่จ่าย 3 %
2. ค่าใช้จ่ายส่วนตัว อาทิ ค่าโทรศัพท์, ค่าซักรีด, ค่าเครื่องดื่มและอาหารนอกเหนือจากที่ระบุในรายการ
3. ค่าพกผันของภาษีน้ำมันที่ทางสายการบินแจ้งเปลี่ยนแปลงกะทันหัน
4. ค่าเปลี่ยนตัวจากลัทธิอยู่ต่อ
5. ทิปหัวหน้าทัวร์ วันละ 100 บาท ต่อท่านต่อวัน(1,100) \*\*\*หากท่านประทับใจในการบริการ\*\*\*

## เงื่อนไขการสำรองที่นั่ง และการชำระเงิน

1. กรุณาจองล่วงหน้าพร้อมชำระงวดแรก 80,000 บาท ก่อนการเดินทาง พร้อมแฟกซ์สำเนาหน้าหนังสือเดินทาง Passport มายังบริษัท และค่าใช้จ่ายส่วนที่เหลือกรุณาชำระก่อนการเดินทางไม่น้อยกว่า 30 วัน มิฉะนั้นจะถือว่าท่านยกเลิกการเดินทาง
2. บริษัทฯ ขอสงวนสิทธิ์ยกเลิกการเดินทางก่อนล่วงหน้า 10 วัน ซึ่งจะเกิดขึ้นได้ก็ต่อเมื่อไม่สามารถทำกรุ๊ปได้อย่างน้อย 20 ท่าน และหรือ ผู้ร่วมเดินทางในขณะไม่สามารถผ่านการพิจารณาวีซ่าได้ครบ 15 ท่าน ซึ่งในกรณีนี้ทางบริษัทฯ ยินดีคืนเงินให้ทั้งหมดหักค่าธรรมเนียมวีซ่า หรือจัดหาคณะทัวร์อื่นให้ ถ้าท่านต้องการ
3. บริษัทฯ ขอสงวนสิทธิ์ที่จะเปลี่ยนแปลงรายละเอียดบางประการในทัวร์นี้ เมื่อเกิดเหตุจำเป็น สุขวิสัย จนไม่อาจแก้ไขได้ และจะไม่รับผิดชอบใดๆ ในกรณีที่สูญหาย สูญเสียหรือได้รับบาดเจ็บ ที่นอกเหนือความ รับผิดชอบของหัวหน้าทัวร์และเหตุสุขวิสัยบางประการเช่น การนัดหยุดงาน ภัยธรรมชาติ การจลาจล ต่างๆ
4. เนื่องจากรายการทัวร์นี้เป็นแบบเหมาจ่ายเบ็ดเสร็จ หากท่านสละสิทธิ์การใช้บริการใดๆตามรายการ หรือถูกปฏิเสธการเข้า และออกประเทศไม่ว่าในกรณีใดก็ตาม บริษัทฯ ขอสงวนสิทธิ์ไม่คืนเงินในทุกกรณี
5. เมื่อท่านได้ชำระเงินมัดจำหรือทั้งหมด ไม่ว่าจะเป็นการชำระผ่านตัวแทนของบริษัทฯ หรือชำระโดยตรงกับทางบริษัทฯ ทางบริษัทฯ จะขอถือว่าท่านรับทราบและยอมรับในเงื่อนไขต่างๆของบริษัทฯ ที่ได้ระบุไว้โดยทั้งหมด

## หมายเหตุ

1. บริษัทฯ จะทำการยื่นวีซ่าของท่านก็ต่อเมื่อในขณะมีผู้สำรองที่นั่งครบ 10 ท่าน และได้รับคิวการตอบรับจากทางสถานทูต เนื่องจากบริษัทฯ จะต้องใช้เอกสารต่างๆที่เป็นกรุปในการยื่นวีซ่า อาทิ ตัวเครื่องบิน ห้องพักที่คอนเฟิร์มมาจากทางยุโรป ประกันการเดินทาง ฯลฯ ทางท่านจะต้องรอให้คณะครบ 15 ท่าน จึงจะสามารถยื่นวีซ่าให้กับทางท่าน ได้อย่างถูกต้อง
2. หากในช่วงที่ท่านเดินทางคิววีซ่ากรุปในการยื่นวีซ่าเต็ม ทางบริษัทต้องขอสงวนสิทธิ์ในการยื่นวีซ่าเดี่ยว ซึ่งทางท่านจะต้องเดินทางมายื่นวีซ่าด้วยตัวเอง ตามวัน และเวลานัดหมายจากทางสถานทูต โดยมีเจ้าหน้าที่ของบริษัทคอยดูแล และอำนวยความสะดวก
3. เอกสารต่างๆที่ใช้ในการยื่นวีซ่าท่องเที่ยวทวีปยุโรป ทางสถานทูตเป็นผู้กำหนดออกมา มิใช่บริษัททัวร์เป็นผู้กำหนด ท่านที่มีความประสงค์จะยื่นวีซ่าท่องเที่ยวทวีปยุโรป กรุณาจัดเตรียมเอกสารให้ถูกต้อง และครบถ้วนตามที่สถานทูตต้องการ เพราะจะมีผลต่อการพิจารณาวีซ่าของท่าน บริษัททัวร์เป็นแต่เพียงตัวกลาง และอำนวยความสะดวกในการยื่นวีซ่าเท่านั้น มิได้เป็นผู้พิจารณาว่าวีซ่าให้กับทางท่าน
4. กรณีวีซ่าที่ท่านยื่นไม่ผ่านการพิจารณา และคณะสามารถออกเดินทางได้ ท่านจะต้องเสียค่าใช้จ่ายจริงที่เกิดขึ้นดังต่อไปนี้



- ค่าธรรมเนียมการยื่นวีซ่าและค่าดำเนินการ ทางสถานทูตจะไม่คืนค่าธรรมเนียมใดๆทั้งสิ้นแม้ว่าจะผ่านหรือไม่ผ่านการพิจารณา
  - ค่ามัดจำตัวเครื่องบิน หรือตัวเครื่องบินที่ออกมาจริง ณ วันยื่นวีซ่า ซึ่งตัวเป็นเอกสารที่สำคัญในการยื่นวีซ่า หากท่านไม่ผ่านการพิจารณา ตัวเครื่องบินถ้าออกตัวมาแล้วจะต้องทำการ REFUND โดยจะมีค่าธรรมเนียมที่ท่านต้องถูกหักบางส่วน และส่วนที่เหลือจะคืนให้ท่านภายใน 45-60 วัน (ตามกฎหมายของแต่ละสายการบิน) ถ้ายังไม่ออกตัวท่านจะเสียแต่ค่ามัดจำตัวตามจริงเท่านั้น
  - ค่าห้องพักในทวีปยุโรป ถ้าคณะออกเดินทางได้ และท่านไม่ผ่านการพิจารณาวีซ่า ตามกฎหมายท่านจะต้องโดนค่ามัดจำห้องใน 2 คืนแรกของการเดินทางหากท่านไม่ปรากฏตัวตามวันที่เข้าพัก ทางโรงแรมจะต้องยึดค่าห้อง 100% ในทันที ทางบริษัทจะแจ้งให้ท่านทราบ และมีเอกสารชี้แจงให้ท่านเข้าใจ
5. หากท่านผ่านการพิจารณาวีซ่า แล้วยกเลิกการเดินทางทางบริษัทขอสงวนสิทธิ์ในการยึดค่าใช้จ่ายทั้งหมด 100%
  6. ทางบริษัทเริ่มต้น และจบ การบริการ ที่สนามบินสุวรรณภูมิ กรณีท่านเดินทางมาจากต่างจังหวัด หรือต่างประเทศ และจะสำรองตัวเครื่องบิน หรือพาหนะอย่างหนึ่งอย่างใดที่ใช้ในการเดินทางมาสนามบิน ทางบริษัทจะไม่รับผิดชอบค่าใช้จ่ายในส่วนนี้ เพราะเป็นค่าใช้จ่ายที่นอกเหนือจากโปรแกรมการเดินทางของบริษัท ฉะนั้นท่านควรจะให้กรุป FINAL 100% ก่อนที่จะสำรองยานพาหนะ
  7. ในกรณีที่เกิดการล่าช้าจากสายการบิน หรือกระเป๋าเดินทางไม่มาตามกำหนด ทางบริษัทจะเป็นตัวแทนในการเรียกร้องค่าชดเชยจากสายการบินให้กับท่าน ซึ่งการพิจารณาขึ้นอยู่กับกฎเกณฑ์ของสายการบินเท่านั้น

## เงื่อนไขการยกเลิก

1. ยกเลิกก่อนการเดินทาง 30 วัน - คืนค่าใช้จ่ายทั้งหมด ยกเว้นกรุปที่เดินทางช่วงวันหยุด หรือเงินค่ามัดจำที่ต้องการันตีที่นั่งกับสายการบิน หรือ กรุปที่มีการกรันตีค่ามัดจำที่พักโดยตรงหรือ โดยการผ่านตัวแทนในประเทศหรือต่างประเทศและไม่อาจขอคืนเงินได้ (ค่าใช้จ่ายตามความเป็นจริง)
2. ยกเลิกก่อนการเดินทาง 16 – 29 วันขึ้นไป – เก็บค่าใช้จ่าย 50 % ของราคาทัวร์
3. ยกเลิกก่อนการเดินทาง 1 – 15 วัน – เก็บค่าบริการทั้งหมด 100 %

**เอกสารที่ใช้ในการยื่นขอวีซ่า VISA เยอรมัน**  
**(ต้องมาโชว์ตัวที่สถานทูตเพื่อสแกนลายนิ้วมือทุกท่าน)**

1. หนังสือเดินทางที่เหลืออายุใช้งานไม่ต่ำกว่า 6 เดือน และมีหน้าพาสปอร์ตว่างอย่างน้อย 3 หน้า
2. รูปถ่ายสี (ต้องถ่ายไว้ไม่เกิน 6 เดือน จากหลังเป็นสีขาวเท่านั้น ) 1.5 X 2.0 นิ้ว จำนวน 3 รูป ขึ้นอยู่กับประเทศที่จะเดินทาง
3. หลักฐานแสดงสถานะการทำงาน 1 ชุด
  - \* ค้าขาย หลักฐานทางการค้า เช่น ใบรับรองจากกระทรวงพาณิชย์หรือใบทะเบียนการค้าที่มีชื่อผู้เดินทาง อายุย้อนหลังไม่เกิน 3 เดือนนับจากเดือนที่จะเดินทาง \*พนักงานและผู้ถือหุ้น หนังสือรับรองการทำงานเป็นภาษาอังกฤษ ในการออกจดหมายรับรองกรุณาระบุคำว่า TO WHOM IT MAY CONCERN แทนการใช้ชื่อแต่ละสถานทูต
  - \* ข้าราชการและนักเรียน หนังสือรับรองจากต้นสังกัด หนังสือรับรองเป็นภาษาอังกฤษ
4. หลักฐานแสดงฐานะการเงินท่านละ 1 ฉบับ ( สถานทูตรับบัญชีออมทรัพย์เท่านั้น ส่วนบัญชีอื่นๆนอกจากออมทรัพย์และเอกสารแสดงทางการเงินอื่นๆ สามารถยื่นแนบเพิ่มเติมได้ ทั้งนี้เพื่อให้หลักฐานการเงินของท่านสมบูรณ์ที่สุด)
  - \* หนังสือรับรองจากธนาคาร ในการออกจดหมายรับรองกรุณาระบุคำว่า TO WHOM IT MAY CONCERN แทนการใช้ชื่อแต่ละสถานทูตพร้อม Statement และ สำเนาสมุดเงินฝาก ออมทรัพย์ โดยละเอียดทุกหน้า ย้อนหลัง 6 เดือน กรุณาสะกดชื่อให้ตรงกับหน้าพาสปอร์ต และหมายเลขบัญชีเล่มเดียวกับสำเนาที่ท่านจะใช้ยื่นวีซ่า (ใช้เวลาดำเนินการขอประมาณ 3-5 วันทำการ)
  - \* เด็กต้องทำเอกสารรับรองบัญชีจากทางธนาคารบิดาหรือมารดา
  - \* สามี-ภรรยาที่มีการจดทะเบียนสมรส สามารถใช้เอกสารการเงินร่วมกันได้ แต่ให้ทางธนาคารออกเอกสารแยกคนละชุด
5. กรณีเด็กอายุต่ำกว่า 20 ปีบริบูรณ์ / หากเด็กไม่ได้เดินทางกับบิดา/มารดาคนใดคนหนึ่ง หรือบิดามารดาไม่ได้เดินทางทั้งสองคน ต้องมีจดหมายยินยอมให้เดินทางไปต่าง ประเทศจากบิดา และ มารดา ซึ่งจดหมายต้องออกโดยที่ว่าการอำเภอ
6. สำเนาบัตรประชาชน หรือ สำเนาสูติบัตร 1 ชุด
7. สำเนาทะเบียนบ้าน 1 ชุด
8. สำเนาทะเบียนสมรส หรือ ทะเบียนหย่า 1 ชุด
9. สำเนาใบเปลี่ยนชื่อ-สกุล (ถ้ามี) 1 ชุด

10. การบิดเบือนข้อเท็จจริงประการใดก็ตามอาจจะถูกระงับมิให้เดินทางเข้าประเทศในกลุ่มเชงเก้นเป็นการถาวร และถึงแม้ว่าท่านจะถูกปฏิเสธวีซ่าสถานทูต ไม่คืนค่าธรรมเนียมที่ได้ชำระไปแล้วและหากต้องการขอยื่นคำร้องใหม่ก็ต้องชำระค่าธรรมเนียมใหม่ทุกครั้ง
11. หากสถานทูตมีการเรียกสัมภาษณ์ ทางบริษัทฯขอความร่วมมือในการเชิญท่านไปสัมภาษณ์ตามนัดหมายและโปรดแต่งกายสุภาพ ทั้งนี้ทางบริษัทฯ จะส่งเจ้าหน้าที่ไปอำนวยความสะดวก และประสานงานตลอดเวลาและหากสถานทูตขอเอกสารเพิ่มเติมทางบริษัทใคร่ขอรบกวนท่านจัดส่งเอกสารดังกล่าวเช่นกัน
12. กรณีที่ท่านยกเลิกการเดินทางภายหลังจากได้วีซ่าแล้ว ทางบริษัทฯขอสงวนสิทธิ์ในการแจ้งสถานทูตยกเลิกวีซ่าของท่าน เนื่องจากการขอวีซ่าในแต่ละประเทศจะถูกบันทึกไว้เป็นสถิติในนามของบริษัทฯ
13. ทางสถานทูตจะรับพิจารณาเฉพาะท่านที่มีเอกสารพร้อมและมีความประสงค์ที่จะเดินทางไปท่องเที่ยวยังประเทศตามที่ระบุเท่านั้น การปฏิเสธวีซ่าอันเนื่องมาจากหลักฐานในการขอยื่นวีซ่าปลอมหรือผิดวัตถุประสงค์ในการยื่นขอวีซ่าท่องเที่ยว ทางบริษัทฯ ขอสงวนสิทธิ์ในการคืนเงิน โดยจะหักค่าใช้จ่ายที่เกิดขึ้นจริงและจะคืนให้ท่านหลังจากตัวร้อออกเดินทางภายใน 30 วัน โปรแกรมการเดินทางอาจเปลี่ยนแปลงได้ตามความเหมาะสม ทั้งนี้จะคำนึงถึงประโยชน์และความปลอดภัยของผู้เดินทางเป็นหลัก