



089-659-1717

Office 095-659-1717

H2otour59@gmail.com

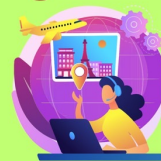
309/167 คอนโดลุมพินี ซิวว ซะอำ ต.ชะอำ อ.ชะอำ จ.เพชรบุรี 76120



ใบอนุญาตเลขที่ 11/08185



@h2otour59



2024

10 วัน อันซีน แกรนด์เยอรมัน

(เส้นทางโรมานติก เมืองเล็กๆสวยติดอันดับอันซีน แห่งเยอรมนี)



เมษายน - ตุลาคม 2568

129,900 บาท



Lufthansa

(รวมค่าวีซ่าเชงเก้น และรวมทิปทุกอย่างแล้ว)

มิวนิก – ขึ้นกระเช้าชุกสปีทเซ – ซ้อปป์ Ingolstadt Outlet – ดินเกลบูค – โรเซนเบิร์ก ออบ เดียร์ เทา
เบอร์ – นูแรมเบิร์ก – บัมแบร์ก – ไบรอยท์ – ไลพ์ซิก – เบอร์ลิน – ชเวริน – ฮัมบูร์ก – ลือเนอบวร์ค – เบ
รานซ์ไวก์ – ฮิลเดสไฮม์ – กาสเซิล – มาร์บวร์ก – ฮานา – แฟรงก์เฟิร์ต

ราคาทัวร์ 129,900 บาท : 9-18 เม.ย. 68 / 1-10 พ.ค. 68 / 28 พ.ค. – 6 มิ.ย. 68/ 14-23 มิ.ย. 68/ 10-19 ก.ค. 68
20-29 ก.ย. 68 / 14-23 ต.ค. 68

10 วัน อันซีน แกรนด์เยอรมัน

วันแรก	กรุงเทพฯ
19.30 น.	คณะพบเจ้าหน้าที่และมัคคุเทศก์ได้ที่ เคาน์เตอร์เช็คอินสายการบินลูฟท์ฮันซ่า แอร์ไลน์ส (LH)
23.00 น.	ออกเดินทางสู่มิวนิก ประเทศเยอรมนี โดยสายการบินลูฟท์ฮันซ่า แอร์ไลน์ส เที่ยวบิน LH773 (ใช้เวลาบินประมาณ 11 ชั่วโมง) สายการบินฯ มีบริการ อาหารค่ำ และอาหารเช้า บนเครื่องบิน
วันที่สอง	มิวนิก – ขึ้นเขาชุกสปีทเซ
05.35 น.	เดินทางถึง สนามบินมิวนิก (MUC) ประเทศเยอรมนี ผ่านพิธีการตรวจคนเข้าเมือง นำท่านเดินทางสู่ สถานีอิบเซ (Eibsee) เพื่อขึ้นกระเช้าสู่ เทือกเขาชุกสปีทเซ (Zugspitzplatt) ยอดเขาที่สูงที่สุดของ เทือกเขาแอลป์ประเทศเยอรมนี ที่ระดับความสูง 2,962 เมตรเหนือระดับน้ำทะเล อิสระให้ท่านได้เก็บภาพความ สวยงามจากยอดเขาชุกสปีทเซ และ ชมทัศนียภาพโดยรอบ จากนั้นนำท่านเดินทางลงสู่สถานีอิบเซด้วยกระเช้า เคเบิลคาร์ (**หากสภาพอากาศไม่เอื้ออำนวยและกระเช้าปิดให้บริการ ทางบริษัทนำท่านที่เชี่ยวชาญบริเวณ ทะเลสาบอิบเซแทน)



กลางวัน รับประทานอาหารกลางวัน ณ ภัตตาคารท้องถิ่น บนเขาซูกสปีกเซ่

บ่าย นำท่านเดินทางสู่ **เมืองมิวนิก (Munich)** เมืองทางใต้ของประเทศเยอรมนี และเป็นเมืองหลวงของรัฐบาวาเรีย (Bavaria) มิวนิกเป็นเมืองที่ใหญ่เป็นอันดับสามของประเทศ (รองจากเบอร์ลินและฮัมบูร์ก) เป็นเมืองที่มีเศรษฐกิจเข้มแข็งที่สุดในประเทศเยอรมนีและเป็นหนึ่งในเมืองมั่งคั่งที่สุดของยุโรป และยังเป็นเมืองที่ได้รับความนิยมในการท่องเที่ยวมากที่สุด นับเป็นเมืองแห่งศิลปะและสถาปัตยกรรมสไตล์บาโรก สัมผัสกลิ่นอายขนบธรรมเนียมประเพณีแบบบาวาเรียแท้ๆ



นำท่านแวะถ่ายรูปกับ โบสถ์พระแม่มารี (Frauenkirche) ยอดโบสถ์เป็นทรงหัวหอมคู่ เป็นศิลปะแบบโกธิค ทำจากอิฐแดง ถือเป็นสัญลักษณ์ของเมืองมิวนิกที่เรา รู้จักกันดีตามหนังสือท่องเที่ยวต่างๆ มีความสูงประมาณ 99 เมตร ตัวโบสถ์สร้างขึ้นครั้งแรกในปี ค.ศ. 1468 แต่ถูกทำลายลงในช่วงสงครามโลกครั้งที่สอง และได้รับการบูรณะใหม่ในปี ค.ศ. 1953 นำท่านชมจัตุรัสมาเรียนพลาซ (Marianplatz Square) ชมศาลาว่าการเมือง ซึ่งทุกเวลา 11.00 น. และ 17.00 น. ของทุกวันจะมีเสียงนาฬิกาตีบอกจังหวะและตุ๊กตาออกมาเต้นระบำ เป็นที่น่าสนใจของนักท่องเที่ยวทั่วโลก ชมย่านการค้าโดยรอบจัตุรัสมาเรียนพลาซ ทั้งร้านค้าพื้นเมืองและตลาดสินค้าการเกษตร นอกจากนี้ยังเต็มไปด้วยร้านจำหน่ายสินค้าแบรนด์เนมชื่อดังของยุโรปทั้งหลายตั้งเรียงรายกันเต็มไปหมด ไม่ว่าจะเป็น Louis Vuitton, Hugo Boss, Chanel, Giorgio Armani เป็นต้น อิสระในช่วงบ่ายให้ท่านช้อปปิ้งตามอัธยาศัย ท่านสามารถเลือกนั่งจิบกาแฟ, ทานไอศกรีม, หรือดื่มเบียร์เยอรมันที่ขึ้นชื่อได้ตามร้านค้าบริเวณรอบๆ จัตุรัสแห่งนี้

ค่ำ รับประทานอาหารค่ำ ณ ภัตตาคารไทย

นำท่านเข้าสู่โรงแรมที่พัก Leonardo Hotel and Residenz Muenchen **** หรือเทียบเท่า

วันที่สาม ช้อปปิ้ง Ingolstadt Outlet – ดินเกลบูค – โรเซนเบิร์ก ออบ เดียร์ เทาเบอร์ – นูแรมเบิร์ก

เช้า รับประทานอาหารเช้าในโรงแรม

นำท่านเดินทางสู่ Outlet Ingolstadt Village (ระยะทาง 78 ก.ม. ใช้เวลาเดินทางประมาณ 1 ชั่วโมง) ช้อปปิ้งเอาท์เลตขนาดใหญ่ อิสระให้ท่านได้ช้อปปิ้งสินค้าตามอัธยาศัย ท่านสามารถเลือกซื้อสินค้าและเสื้อผ้าแบรนด์เนม หรือจะช้อปปิ้งสินค้าแบรนด์เนมชั้นนำซึ่งมีร้านค้ามากมาย อาทิ VALENTINO, VERSACE, SWAROVSKI, LACOSTE, JIMMY CHOO, GUESS, CALVIN KLEIN, ASICS, BALLY และอื่นๆ อีกมากมาย



กลางวัน รับประทานอาหารกลางวัน ณ ภัตตาคารท้องถิ่น

บ่าย นำท่านเดินทางสู่**เมืองดิงเกิลบูก (Dinkelsbuhl)** (ระยะทาง 109 ก.ม. ใช้เวลาเดินทางประมาณ 1.45 ชั่วโมง) ตั้งอยู่ในรัฐบาวาเรียทางตอนใต้ของประเทศ ถือเป็นจุดเริ่มต้นแห่งเส้นทางโรแมนติก Romantic Road ภายในเมืองรายล้อมไปด้วยบ้านเมืองหลากสีสัน และป้อมปราการที่ยังคงหลงเหลืออยู่ เมืองนี้ขึ้นชื่อเรื่อง Weinmarkt หรือ Wine Market ตลาดค้าขายไวน์ที่อยู่ใจกลางเมือง นำท่านเดินทางสู่ **เมืองโรเซนเบิร์ก ออบ เดียร์ เทาเบอร์ (Rothenburg Ob Der Tauber)** (ระยะทาง 45 ก.ม. ใช้เวลาเดินทางประมาณ 40 นาที) เมืองเล็กๆ ในแคว้นบาวาเรีย ที่มีเสน่ห์ดึงดูดนักท่องเที่ยวจากทั่วทุกมุมโลกให้มาเยือน ด้วยชื่อเสียงในความคลาสสิกของตัวเมืองยุคกลางที่ได้รับการอนุรักษ์ไว้เป็นอย่างดี สังกัดได้จากอาคารบ้านเรือนมุงด้วยหลังคาสีแดงยังคงสภาพความเป็นเมืองเก่าหรือ Old Town ไว้อย่างไม่เสื่อมคลาย นอกจากนี้ยังถูกขนานนามว่าเป็นหนึ่งในสามเมืองของเส้นทางโรมานติกในแคว้นบาวาเรียเหนือ นำท่านชม **จัตุรัสเล็ก หรือ (Little Square : Plönlein)** ด้วยรูปแบบการวางถนนและตัวอาคารก่อสร้างอย่างลงตัว ทำให้จัตุรัสนี้เป็นจุดท่องเที่ยวที่มีชื่อเสียงที่สุด นำท่านเดินทางสู่ **เมืองนูเรมเบิร์ก (Nuremberg)** (ระยะทาง 78 ก.ม. ใช้เวลาเดินทางประมาณ 1 ชั่วโมง)

ค่ำ รับประทานอาหารค่ำ ณ ภัตตาคารจีน

นำท่านเข้าสู่โรงแรมที่พัก Leonardo Royal Hotel Nuremberg **** หรือเทียบเท่า



วันที่สี่ นูเรมเบิร์ก – บัมแบร์ก – ไบรอยท์

เช้า รับประทานอาหารเช้าในโรงแรม

นำท่านเข้าชมปราสาทนูเรมเบิร์ก (Nuremberg Castle) หนึ่งในป้อมปราการยุคกลางที่มีชื่อเสียงมากที่สุดแห่งหนึ่งในยุโรป ขึ้นชื่อด้านความแข็งแกร่งและการวางผังกำแพงสร้างล้อมรอบตัวปราสาทในสมัยยุคการปกครองโดยจักรวรรดิโรมันจากนั้นนำท่านเที่ยวชมเมืองนูเรมเบิร์ก (Nuremberg) เมืองใหญ่ลำดับที่สองแห่งแคว้นบาวาเรีย ซึ่งยังคงเสน่ห์ของเขตเมืองเก่าไว้เป็นอย่างดี สังเกตได้จากบ้านไม้โบราณตั้งแต่สมัยยุคกลางที่ยังคงสภาพและทาสีสันงดงามไว้สำหรับต้อนรับนักท่องเที่ยวที่มาเยือนเป็นอย่างดี นำท่านเข้าชม โบสถ์เซนต์ลอเรนซ์ (St.Lorenz Church) โบสถ์เก่าแก่ประจำเมืองสไตส์โกธิค ซึ่งถูกทำลายอย่างหนักในช่วงสงครามโลกครั้งที่สอง ก่อนที่ชาวเมืองจะร่วมกันบูรณะขึ้นมาใหม่ ให้สมบูรณ์ดังเดิม นำท่านเดินทางสู่เมืองบัมแบร์ก (Bamberg) (ระยะทาง 72 ก.ม. ใช้เวลาเดินทางประมาณ 1 ชม.) เมืองท่องเที่ยวที่มีชื่อเสียงของรัฐ บาวาเรีย (Bavaria) หรือ ไบเอิร์น (Bayern) 1 ใน 16 รัฐ ที่ตั้งอยู่ทางทิศตะวันออกเฉียงใต้และยังเป็นรัฐที่มีอาณาเขตใหญ่ที่สุดในประเทศเยอรมนี **องค์กรยูเนสโกได้ขึ้นทะเบียนให้เมืองบัมแบร์กเป็นเมืองมรดกโลกในปี ค.ศ. 1993** เมืองนี้ถือว่าเป็นศูนย์กลางของการท่องเที่ยวที่ได้รับความนิยมมากเป็นอันดับต้นๆของประเทศเยอรมนี เนื่องจากพื้นที่ส่วนใหญ่ของเมืองนั้นถือว่าเป็นศูนย์รวมทางประวัติศาสตร์ที่มีความโดดเด่นด้านสถาปัตยกรรมและมรดกทางวัฒนธรรมที่ได้รับการเก็บรักษาไว้อย่างดี

กลางวัน รับประทานอาหารกลางวัน ณ ภัตตาคารท้องถิ่น



บ่าย นำท่านชม **อดีตศาลากลางเก่า (Altes Rathaus)** ซึ่งตั้งอยู่ใจกลางของสะพานที่สร้างขึ้นเพื่อใช้ข้ามแม่น้ำเร็กนิทซ์ (Regnitz River) โดยอาคารถูกสร้างขึ้นในปี ค.ศ. 1386 นำท่าน **เข้าชมมหาวิหารบัมแบร์ก** หรือชื่ออย่างเป็นทางการว่า **มหาวิหารบัมแบร์กเซนต์ปีเตอร์และเซนต์จอร์จ (Bamberger Dom St. Peter und St. Georg)** มีความสำคัญเป็นที่ตั้งของสังฆมณฑลของอัครบาทหลวงแห่งบัมแบร์ก โดยมหาวิหารถูกสร้างด้วยสถาปัตยกรรมแบบโรมานเนสก์ สร้างครั้งแรกในปี ค.ศ.1004 โดยจักรพรรดิเฮนรีที่ 2 (Henry II) ซึ่งแล้วเสร็จในปี ค.ศ.1012 นำท่านเดินทางสู่ **เมืองไบรอยท์ Bayreuth** (ระยะทาง 60 ก.ม. ใช้เวลาเดินทางประมาณ 1 ชม.) นำท่าน **เข้าชมพระราชวังฤดูร้อน Hermitage (Hermitage Bayreuth)** (หมายเหตุ หากพระราชวังปิดปรับปรุงจะนำท่านเข้าชมภายในพระราชวังใหม่ **New Palace ทดแทน**) พระราชวังที่ตั้งอยู่ไม่ไกลจากตัวเมืองซึ่งสร้างขึ้นโดยประสงค์ของขุนนางยศมารกราฟ นาม จอร์จ วิลเฮม เมื่อปี ค.ศ.1715 ซึ่งเดิมที พระราชวังแห่งนี้ไม่ได้มีขนาดใหญ่เท่านี้ แต่ถูกแต่งเติมภายหลังเมื่อยุคผลัดเปลี่ยนรัฐบาลมาบริหาร โดยมารกราฟ ฟรีดริช แทน ซึ่งภายนอกล้อมรอบด้วยสวนสวยงามสไตล์บาโรกที่ขึ้นชื่อว่าเป็นสวนที่มีรูปแบบเฉพาะแห่งเดียวในประเทศเยอรมนี

ค่ำ รับประทานอาหารค่ำ ณ ภัตตาคารท้องถิ่น

นำท่านเข้าสู่โรงแรมที่พัก **Arvena Kongress Hotel ****** หรือเทียบเท่า

วันที่ห้า

ไบรอนท์ – ไลพ์ซิก – เบอร์ลิน

เช้า รับประทานอาหารเช้าในโรงแรม

นำท่านเดินทางสู่เมืองไลพ์ซิก (ระยะทาง 189 ก.ม. ใช้เวลาเดินทางประมาณ 2.30 ชั่วโมง) เมืองซึ่งได้รับสมญานามว่า ปารีสน้อย (Little Paris) ดินแดนที่นโปเลียนพ่ายแพ้ครั้งสำคัญจนต้องถอยร่นกลับฝรั่งเศส และในที่สุดต้องถูกเนรเทศไปอยู่เกาะเอลบา สมรภูมินี้เกิดขึ้นในวันที่ 16 - 19 ตุลาคม ค.ศ. 1813 นโปเลียนรบกับพันธมิตรที่ร่วมมือกันระหว่าง รัสเซีย ออสเตรีย อังกฤษ รัสเซีย สวีเดน สเปน และ โปรตุเกส การรบครั้งนี้เป็นสมรภูมิที่นองเลือดที่ใหญ่ที่สุดก่อนสงครามโลกครั้งที่หนึ่ง และเป็นจุดเปลี่ยนของอำนาจทางการเมืองในยุโรป หลังสงครามโลกครั้งที่สอง ไลพ์ซิกถูกแบ่งเข้ามาอยู่ทางเยอรมันตะวันออก ทำให้อาคารบ้านเรือนเก่าแก่โบราณไม่ถูกเปลี่ยนแปลงสภาพไปมากนัก นำท่านถ่ายรูปศาลาว่าการเมืองเก่า (Old Town Hall) ที่สร้างขึ้นตั้งแต่ปี ค.ศ. 1556 สไตลเรเนสซองส์ ตั้งอยู่บริเวณจัตุรัสประจำเมือง และจัดได้ว่าเป็นอาคารยุคเรเนสซองส์หลังใหญ่ที่สุดในเยอรมนีที่ยังคงเหลือไว้ให้คนรุ่นนี้เห็น มีความยาวเกือบ 100 เมตร เป็นอาคารสองหลังที่ถูกสร้างให้เชื่อมกัน และมีหอคอยสูงในอาณาบริเวณเมืองเก่าของไลพ์ซิก มีพิพิธภัณฑ โบสถ์ สถาปัตยกรรมอันเก่าแก่ไม่แพ้หัวเมืองอื่นในเยอรมนี อิสระให้ท่านได้เดินเล่น และ ถ่ายรูปตามอัธยาศัย

กลางวัน รับประทานอาหารกลางวัน ณ ภัตตาคารท้องถิ่น



บ่าย นำท่านเดินทางสู่ เมืองเบอร์ลิน (Berlin) (ระยะทาง 230 ก.ม. ใช้เวลาเดินทางประมาณ 2.45 ชม.) ซึ่งตั้งอยู่บนแม่น้ำสปรี (Spree River) และแม่น้ำฮาเฟล (Havel River) ทางตะวันออกเฉียงเหนือของเยอรมนี ห้อมล้อมด้วยรัฐบรานเดนบวร์ก ในสมัยก่อน เบอร์ลิน เคยเป็นส่วนหนึ่งของรัฐบรานเดนบวร์กก่อนจะแยกการปกครอง

ออกเป็นนครรัฐต่างหากรัฐหนึ่ง นำท่าน**แวะถ่ายรูปกับประตูบานเดนบวร์ก (Brandenburger Tor)** อดีตประตูเมืองและเป็นสัญลักษณ์ของกรุงเบอร์ลิน ประเทศเยอรมนี ประตูตั้งอยู่ระหว่าง Pariser Platz และ จตุรัส 18 มีนาคม (Platz des 18. März) และเป็นประตูที่เหลืออยู่เพียงแห่งเดียวจากทั้งหมดหลายแห่งที่เข้าเบอร์ลิน ห้างประตูออกไปทางเหนือหนึ่งบล็อก เป็นที่ตั้งของตึก Reichstag ประตูบานเดนบวร์ก เป็นประตูเมืองเก่าแก่ ได้รับการก่อสร้างระหว่าง ค.ศ.1788 ถึง ค.ศ. 1791 ตามศิลปะแบบโรมัน โดยฝีมือของ C.G.Langhans เพื่อเป็นสัญลักษณ์แห่งความเป็นเอกภาพของประเทศเยอรมนี



นำท่าน**ถ่ายรูปกับอาคารรัฐสภาเยอรมัน (Bundestag)** เป็นอีกหนึ่งอาคารที่มีความโดดเด่นมาก โดยเฉพาะ โคมแก้วขนาดใหญ่ที่ถือว่าเป็นสัญลักษณ์ที่สำคัญของอาคารรัฐสภาแห่งนี้ ออกแบบก่อสร้างโดย Wallot ระหว่างปี ค.ศ. 1884 - 1894 ใช้เป็นที่ประชุมรัฐสภาของประเทศเยอรมนี เรียกว่า Sitz des Deutschen Bundestages ถือเป็นอาคารที่สำคัญที่สุดของประเทศเยอรมัน นำท่านถ่ายรูปกับ**กำแพงเบอร์ลิน (Berlin Wall)** หรือ Berliner Mauer ถูกสร้างขึ้นเพื่อแบ่งแยกเบอร์ลินตะวันออกและเบอร์ลินตะวันตก กั้นแบ่งเขตแดนตั้งอยู่ในกลางเมืองเป็นแนวยาวกว่า 160 กิโลเมตรไปตามเขตพรมแดนตะวันตก จากการที่เยอรมนีพ่ายแพ้สงครามโลกครั้งที่ 2 ให้กับ ฝรั่งเศส อังกฤษ สหรัฐ และสหภาพโซเวียต กำแพงจึงถูกสร้างขึ้นในวันที่ 13 สิงหาคม ค.ศ. 1961 จนถึง 9 พฤศจิกายน ค.ศ. 1989 กำแพงเบอร์ลินถูกมองว่าเป็น “สัญลักษณ์ของสงครามเย็น” จากนั้นนำท่าน**เข้าชมมหาวิหารเบอร์ลิน (Berlin Cathedral) หรือ เบอร์ลิน โดม** มหาวิหารนิกายโปรเตสแตนต์ที่ใหญ่ที่สุดในเบอร์ลิน โดยมหาวิหารถูกสร้างในระหว่างปี 1894-1905 ในรูปแบบสไตลิตาเลียนเรอเนสซองส์ มหาวิหารเป็นที่ทำพิธีการเจิมน้ำมันต์ เข้าพิธีอภิเษกสมรส และใช้เป็นสถานที่ฝังศพของสมาชิกในราชวงศ์ ซึ่งบริเวณชั้นใต้ดินของมหาวิหารแห่งนี้ มีหลุมฝังศพของราชวงศ์โฮเฮนชอลเลิร์นอีกด้วย นำท่านเดินทางสู่ **จตุรัสเล็กซานเดอร์พลาทซ์ (Alexander Platz)** จตุรัสขนาดใหญ่ที่ตั้งอยู่ใกล้ๆ กับแม่น้ำสปรีและวิหารเบอร์ลิน ที่นี่เป็นศูนย์กลางขนส่งมวลชนในเบอร์ลิน รวมไปถึงยังเป็นแหล่งช้อปปิ้งสินค้าแบรนด์เนม และเป็นจุดชมเมืองที่สวยงามอีกด้วย

คำ รับประทานอาหารเช้าในโรงแรม

นำท่านเข้าสู่โรงแรมที่พัก **Mercure Hotel MOA Berlin ****** หรือเทียบเท่า

วันที่หก เบอร์ลิน – ชเวริน – ฮัมบูร์ก

เช้า รับประทานอาหารเช้าในโรงแรม

นำท่านเดินทางสู่ **เมืองชเวริน (Schwerin)** (ระยะทาง 213 ก.ม. ใช้เวลาเดินทางประมาณ 2.45 ชม.) เป็นเมืองท่องเที่ยวที่ถูกล้อมรอบไปด้วยทะเลสาบที่งดงามมาก โดยทะเลสาบที่ใหญ่ที่สุดคือ ชเวรินเนอร์ ซี หรือ ทะเลสาบชเวริน (Schweriner See) ทะเลสาบขนาดใหญ่ที่มีพื้นที่ประมาณ 60 ตารางกิโลเมตร นำท่าน**เข้าชมความงดงามของปราสาทชเวริน (Schwerin Castle)** หรือ ปราสาทร้อยยอด เป็นปราสาทเก่าแก่ที่ปัจจุบันถูกใช้เป็นอาคารรัฐสภา (State parliament) โดยปราสาทนั้นตั้งอยู่บนเกาะในทะเลสาบชเวริน ซึ่งในศตวรรษที่ 19 ปราสาทได้รับการบูรณะใหม่อีกครั้งหนึ่ง จากนั้น**แวะถ่ายรูปกับวิหารชเวริน (Schwerin Cathedral)** วิหารเก่าแก่ที่มีความเกี่ยวข้องกับสงครามครูเสด ตัวอาคารถูกสร้างขึ้นในช่วงระหว่างปี 1260- 1416 ในสไตล์บรีค - โกธิค (Brick Gothic style) ปัจจุบันเป็นหนึ่งในวิหารที่มีผู้จาริกแสวงบุญมาเยือนเป็นจำนวนมาก สิ่งที่โดดเด่นที่สุดคือ หอคอยสูง 117.5 เมตร ที่ถูกสร้างขึ้นในช่วงระหว่างปี ค.ศ.1889-1893



กลางวัน รับประทานอาหารกลางวัน ณ ภัตตาคารท้องถิ่น

บ่าย นำท่านเดินทางสู่**เมืองฮัมบูร์ก (Hamburg)** เป็นเมืองที่ใหญ่เป็นอันดับสองของเยอรมนี หรือมีชื่ออย่างเป็นทางการคือ นครอิสระและอันเชียดิกแห่งฮัมบูร์ก เป็นที่ตั้งของท่าเรือฮัมบูร์ก (Port of Hamburg) ท่าเรือสำคัญและมีขนาดใหญ่เป็นอันดับสองของสหภาพยุโรป (ระยะทาง 111 ก.ม. ใช้เวลาเดินทางประมาณ 1.30 ชม.) นำท่าน**เข้าชม โบสถ์เซนต์ไมเคิล (St. Michaelis Church)** เป็นหนึ่งในโบสถ์นิกายโปรเตสแตนต์ที่มีชื่อเสียงมากที่สุดแห่งหนึ่งของประเทศเยอรมนี โดยสิ่งทีโดดเด่นมากที่สุดของโบสถ์คือ หอคอยทรงบาร็อกที่มีความสูงประมาณ 132 เมตร และยังเป็นหนึ่งในสัญลักษณ์อันโดดเด่นของเส้นขอบฟ้าเมืองฮัมบูร์ก โบสถ์เซนต์ไมเคิล ถูกสร้างขึ้นในช่วงระหว่างปีค.ศ. 1647-1669 ปัจจุบันเป็นโบสถ์ที่มีขนาดใหญ่ที่สุดในเมืองฮัมบูร์ก **แวะถ่ายรูปกับอาคารศาลากลางฮัมบูร์ก (Hamburg Rathaus)** อีกหนึ่งอาคารที่มีชื่อเสียงและเป็นสถานที่ท่องเที่ยวหลักของเมือง ซึ่งตั้งอยู่ในเขตใจกลางเมืองใกล้ๆกับทะเลสาบ Binnenalster โดยอาคารถูกสร้างขึ้นในช่วงระหว่างปี ค.ศ. 1886-1897 ในสไตล์นีโอ-เรอเนสซอง (Neo-Renaissance Style) เป็นหนึ่งในอาคารที่เก็บรักษาไว้อย่างสมบูรณ์มากที่สุดของเมืองฮัมบูร์ก



ค่ำ รับประทานอาหารค่ำ ณ ภัตตาคารจีน

นำท่านเข้าสู่โรงแรมที่พัก NH Hamburg Altona Hotel **** หรือเทียบเท่า

วันที่เจ็ด ฮัมบูร์ก – ลือเนอบวร์ค – เบราน์ชไวค์ – อิลเดสไฮม์ - คาสเซิล

เช้า รับประทานอาหารเช้าในโรงแรม

นำท่านเดินทางสู่**เมืองลือเนอบวร์ค (Luneburg)** เป็นเมืองโบราณที่อยู่ห่างจาก Hamburg เพียง 30 นาที และเป็นเมืองเก่าที่รอดพ้นจากการถูกระเบิดทำลายระหว่างช่วงสงครามโลก ส่งผลให้ตึกรามบ้านช่องเก่า ๆ ยังคงอยู่มาจน

ทุกวันนี้ อาคารบางหลังมีอายุกว่า 700 ปี เมืองนี้ตั้งอยู่ในเขตรัฐ Lower Saxony ทางเหนือของประเทศ เขตเมืองเก่าที่ตั้งอยู่ริมฝั่งแม่น้ำ Ilmenau ซึ่งแยกออกมาจากแม่น้ำ Elbe แห่งนี้มีชื่อเสียงจาก**บ้านเรือนสไตล์ half-timbered ยุคกลางตลอดสองฝั่งแม่น้ำที่ยังคงอยู่ในสภาพสมบูรณ์** ในอดีตเมืองดังกล่าวเป็นศูนย์กลางการผลิตและค้าขายเกลือที่สำคัญที่สุดของเยอรมัน ปัจจุบันเมืองแห่งนี้เติบโตด้วยการเป็นเมืองบำบัดรักษาโรคจากสปาธรรมชาติที่พบได้ทั่วไปบริเวณเขตเมือง นำท่าน**เที่ยวชมเมืองที่มีหมู่อาคารไม้โบราณ**สวยงามมากอีกแห่งของเยอรมนี อิสระให้ท่านได้เก็บภาพตามอัธยาศัย นำท่านเดินทางสู่ **เมืองเบราน์ชไวค์ (Braunschweig)** (ระยะทาง 122 ก.ม. ใช้เวลาเดินทางประมาณ 2 ชั่วโมง) เป็นเมืองหนึ่งในรัฐโลว์เออร์แซกโซนี ประเทศเยอรมนี มีฐานะเป็นเมืองอิสระ (Kreisfreie Stadt) ตามการบริหารเขตปกครองของเยอรมนี ตั้งอยู่ทางทิศตะวันออกเฉียงใต้ของรัฐ ถือเป็นเมืองใหญ่อันดับที่ 2 ของรัฐโลว์เออร์แซกโซนีรองจากฮันโนเวอร์ เบราน์ชไวค์เป็นเมืองศูนย์กลางด้านการวิจัยและพัฒนาด้านวิทยาศาสตร์ที่สำคัญของประเทศและสหภาพยุโรป

กลางวัน **รับประทานอาหารกลางวัน ณ ภัตตาคารท้องถิ่น**

บ่าย นำท่าน**ถ่ายรูปกับปราสาทดังก์วาเดอโรป (Dankwarderode Castle)** สร้างขึ้นเมื่อปี ค.ศ.1160 โดยประสงค์ของดยุคเฮนรี เดอะไลออน เพื่อใช้เป็นราชวังหลวง โดยใช้เวลาเพียง 15 ปีเท่านั้นในการก่อสร้าง และเสร็จสิ้นสมบูรณ์ในปี ค.ศ.1175 นอกจากนี้ยังมีประสงค์ให้สร้าง **โบสถ์เบราน์ชไวค์ (Braunschweig Cathedral)** ไว้ในบริเวณใกล้เคียงด้วย ทั้งนี้ปราสาทแห่งนี้หมดความสำคัญในเวลาไม่นาน เพียงเพราะอาณาเขตเมืองที่ขยายโดยรอบอย่างรวดเร็ว และภายหลังถูกผลิตเปลี่ยนวัตถุประสงค์ใช้งานหลายครั้งหลายครา



นำท่านเดินทางสู่**เมืองฮิลเดสไฮม์ (Hildesheim)** (ระยะทาง 43 ก.ม. ใช้เวลาเดินทาง 40 นาที) เมืองแห่งศิลปะทางศาสนาสไตล์โรมานเนสก์จากจักรวรรดิโรมันอันศักดิ์สิทธิ์ เมืองนี้เป็นที่รู้จักของนักท่องเที่ยวเป็นอย่างมากจาก**วิหารฮิลเดสไฮม์ และโบสถ์เซนต์ไมเคิล** เพราะเป็นวิหารที่มีรูปแบบไม่ธรรมดา จนองค์การยูเนสโก ได้ยกย่องให้เป็นมรดกที่มีความสำคัญทางประวัติศาสตร์ในปีค.ศ. 1985 นอกจากนี้ยังมีพิพิธภัณฑที่เก็บงานศิลปะระดับโลก และสมบัติทางวัฒนธรรมที่มีคุณค่าทางประวัติศาสตร์ไว้ตามพิพิธภัณฑในเมืองให้เราได้ชมอีกด้วย นำท่าน**เข้าชมวิหารฮิลเดสไฮม์ (Hildesheim Cathedral)** ซึ่งยังเป็นที่ตั้งของต้นกุหลาบ 1000 ปี ที่ยังยืนต้นให้ได้เห็นตราจบปัจจุบัน ได้เวลานำท่านเที่ยวชมเมือง ซึ่งมีหมู่อาคารโบราณที่สร้างด้วยไม้ นับเป็นเมืองเก่าที่สร้างด้วยไม้ และเก่าแก่ที่สุดอีกแห่งหนึ่งของเยอรมัน นำท่านเดินทางสู่**เมืองคาสเซิล (Kassel)** (ระยะทาง 120 ก.ม. ใช้เวลาเดินทาง 1.30 ชม.) เป็นเมืองที่ตั้งอยู่ทางตอนเหนือของแคว้นเฮสเซน (Hessen) ประเทศเยอรมนี อยู่บนแม่น้ำ Fulda เป็นเมืองหลวงของแคว้นคาสเซิล



ค่ำ รับประทานอาหารค่ำ ณ ภัตตาคารท้องถิ่น

นำท่านเข้าสู่โรงแรมที่พัก H4 Hotel Kassel / Wyndham Garden Kassel**** หรือเทียบเท่า

วันที่แปด คาสเซิล - มาร์บวร์ก – ฮานา – แฟรงก์เฟิร์ต

เช้า รับประทานอาหารเช้าในโรงแรม

นำท่าน**เข้าชมปราสาทวิลเฮมชอร์ (Schloss Wilhelmshöhe)** ซึ่งตั้งอยู่ใน Bergpark Wilhelmshöhe ได้รับการยกย่องให้เป็นมรดกโลก Unesco World Heritage Site ในปี 2013 ซึ่งภายในบริเวณโดยรอบ Bergpark เป็นที่ตั้งของปราสาทโบราณที่ยังคงได้รับการอนุรักษ์และเก็บรักษาในสภาพดี ปราสาทแห่งนี้เป็นปราสาทแบบนีโอคลาสสิก สร้างในสมัยศตวรรษที่ 18 และเป็นปราสาทฤดูร้อนของจักรพรรดิไกเซอร์ วิลเลียม ในระหว่างปี 1888 – 1918



ได้เวลานำท่านเดินทางสู่**เมืองมาร์บวร์ก (Marburg)** (ระยะทาง 100 ก.ม. ใช้เวลาเดินทาง 1.15 ชั่วโมง) เป็นเมืองที่ตั้งของมหาวิทยาลัย Philipps-Universität Marburg ที่สองพี่น้องตระกูลกริมม์ได้เข้าไปศึกษา พวกเขาเริ่มรวบรวม เรียบเรียง และจัดพิมพ์นิทานพื้นบ้านขึ้นเป็นครั้งแรกที่เมืองนี้เมื่อ 200 ปีก่อน นำท่าน**เดินชมความงามบนเส้นทางแห่งเทพนิยายกริมม์ (Grimm Path)** เส้นทางท่องเที่ยวที่เป็นที่ตั้งของปราสาท บ้านเรือน และที่เกี่ยวพันกับเทพนิยายกริมม์ นำท่านชมความงามของบ้านไม้โบราณ และหมู่อาคารไม้โบราณ ณ **จัตุรัสกลางเมือง (The Market Platz)** ย่านเมืองเก่าที่เต็มไปด้วยร้านรวงและคาเฟ่ อดีตเคยเป็นศูนย์กลางของเมืองในศตวรรษที่ 16 ปัจจุบันใช้เป็นที่จัดตลาดคริสต์มาสประจำเมือง และกิจกรรมกลางแจ้งอื่นๆ อีกมากมาย อิสระให้ท่านได้**ถ่ายรูปกับ Half-timbered house** เป็นบ้านที่ก่อสร้างในแบบโบราณตั้งแต่ในสมัยยุโรปยุคกลาง โครงสร้างหลักเป็นไม้เนื้อแข็ง และเชื่อมต่อยึดด้วยหมุดไม้ขนาดใหญ่ ผงักภายนอกและภายในของบ้านเป็นไม้ ประทับกับกำแพงของบ้านที่เป็นอิฐ หรือหิน ซึ่งมีความคงทนและอยู่ได้เป็นร้อยปี

กลางวัน **รับประทานอาหารกลางวัน ณ ภัตตาคารท้องถิ่น**

บ่าย นำท่านเดินทางสู่ **เมืองฮานา (Hanau)** (ระยะทาง 97 ก.ม. ใช้เวลาเดินทาง 1 ชม.) **เมืองบ้านเกิดของพี่น้องกริมม์** นำท่านถ่ายรูปกับบ้าน โบราณครึ่งไม้ ที่เรียกว่า half-timber house จากนั้นนำท่าน**แวะถ่ายรูปกับ Brothers Grimm Monument**อนุสาวรีย์พี่น้องกริมม์ ซึ่งตั้งอยู่กลางเมืองและแหล่งนัดพบของชาวเมือง รูปปั้นนี้ทำจากทองสำริดสูงเกือบ 6.5 เมตร โดยมี Wilhelm นั่งอยู่บนเก้าอี้พร้อมหนังสือเล่มใหญ่บนตัก และมี Jacob ยืนอยู่ข้างๆ จากนั้นนำท่านเที่ยว**ชม Wilhelmsbad Park** สวนสวยที่สร้างขึ้นในศตวรรษที่ 18 ภายในมีพิพิธภัณฑสถาน Hessien Doll Museum ซากปราสาทเก่า บ้าน โบราณ ม้าหมุน ลานน้ำพุ นับว่าเป็นสวนที่สวยงามและกว้างขวางมาก จากนั้นนำท่าน**เข้าชมบ้าน โกลด์สมิธ (German Goldsmith's House)** หรือศาลาว่าการเก่าตั้งแต่ศตวรรษที่ 18 แต่ปัจจุบันได้กลายเป็นพิพิธภัณฑสถานช่างทองและอัญมณี ตัวอาคารเป็น ไม้ขาวตัดขอบเป็นตารางสีแดงทึบหลัง สวยงามเป็นอย่างยิ่ง



ได้เวลานำท่านเดินทางสู่**เมืองแฟรงก์เฟิร์ต (Frankfurt)** ระยะทาง 27 ก.ม. ใช้เวลาเดินทาง 25 นาที

ค่ำ **รับประทานอาหารค่ำ ณ ภัตตาคารไทย**

นำท่านเข้าสู่โรงแรมที่พัก **Best Western Plus Welcome Hotel ****** หรือเทียบเท่า

วันที่เก้า **แฟรงก์เฟิร์ต – รูดอล์ฟไฮล์ม อัม ไรน์**

เช้า **รับประทานอาหารเช้าในโรงแรม**

นำท่านสู่ **จัตุรัสโรเมอร์เบิร์ก (Romerberg)** อันเป็นที่ตั้งของศาลาว่าการเมือง บริเวณกลางจัตุรัสมิ น้ำพุแห่งความยุติธรรม ตั้งตระหง่านด้านหน้าอาคารไม้ลวดลายสวยงาม ซึ่งนับว่าเป็นอีกสถาปัตยกรรมอีกแห่งหนึ่งที่สวยงามกลางกรุงแฟรงก์เฟิร์ต จากนั้นนำท่านแวะ**ถ่ายรูปกับหอคอยเอชไนเมอร์ (Eschenheimer Tower)** หอคอยเก่าแก่สร้างขึ้นในสมัยศตวรรษที่ 13 อีกหนึ่งแลนด์มาร์กที่นักท่องเที่ยวนิยมไปถ่ายรูป หรือนั่งจิบชา กาแฟ บริเวณร้านคาเฟ่ใกล้เคียง ได้เวลานำท่าน**เข้าชมมหาวิหารแฟรงก์เฟิร์ต (Frankfurt Cathedral)** หรือ มหาวิหารเซนต์บาร์โธโลมิวสร้างขึ้นในสมัยศตวรรษที่ 13 ในศิลปะแบบโรมันโกธิค และเคยใช้เป็นสถานที่ประกอบพิธีบรมราชาภิเษกของจักรพรรดิโรมัน จิงรุ้จักในนาม มหาวิหารจักรพรรดิ อีกด้วย



กลางวัน รับประทานอาหารกลางวัน ณ ภัตตาคารจีน

บ่าย นำท่านเดินทางสู่**เมืองรูเดสไฮม์ (Rudesheim am Rhein)** เป็นเมืองเก่าแก่ที่มีประวัติการอยู่อาศัยมานานกว่า 2 พันปี มีชื่อเสียงด้านการผลิตไวน์ชั้นดี มีโบสถ์และอาคารบ้านเรือนเก่าแก่และมีภูมิทัศน์ริมฝั่งแม่น้ำไรน์ที่สวยงามมีเสน่ห์ ทำให้เป็นแหล่งดึงดูดนักท่องเที่ยวจากทั่วโลก นำท่าน**ถ่ายรูปกับปราสาทบรอมเซอ (Bromser Castle)** ซึ่งสร้างมาตั้งแต่สมัยศตวรรษที่ 10 และเป็นที่พักอาศัยมาจนถึงปี 1937 กระทั่งในปี ค.ศ. 1941 เทศบาลเมืองรูเดสไฮม์จึงซื้อมาและได้จัดทำเป็น พิพิธภัณฑ์ไวน์ของเมืองนี้ (Rheingau Wine Museum) จากนั้นนำท่านแวะ**ถ่ายรูปกับปราสาทบูเซนเบิร์ก (Boosenburg Castle)** ซึ่งสร้างมาตั้งแต่สมัย ศตวรรษที่ 9 ความสูงถึง 38 เมตร อิสระให้ท่านได้เดินเล่นและเก็บภาพความน่ารักของเมืองรูเดสไฮม์ตามอัชฌาศัย



- 15.00 น. นำท่านสู่สนามบินแฟรงค์เฟิร์ต เพื่อเช็คอิน และทำ Tax Refund
- 18.15 น. ออกเดินทางสู่มิวนิค เที่ยวบินที่ LH1242 (ใช้เวลาในการเดินทาง 55 นาที)
- 19.10 น. เดินทางถึงสนามบินมิวนิค แวะเปลี่ยนเที่ยวบิน
- 22.20 ออกเดินทางจากมิวนิค สู่สนามบินสุวรรณภูมิ โดยเที่ยวบิน LH772 (ใช้เวลาบิน 10.55 ชั่วโมง)

วันที่ลี้บ **กรุงเทพฯ**

- 14.15 น. เดินทางถึงสนามบินสุวรรณภูมิ กรุงเทพฯ โดยสวัสดิภาพ (BON VOYAGE)

10 วัน อันซีน แกรนด์เยอรมัน

(เส้นทางโรแมนติก เมืองเล็กๆสวยติดอันดับอันซีน แห่งเยอรมนี)

ราคาทัวร์ 129,900 บาท : 9-18 เม.ย. 68 / 1-10 พ.ค. 68 / 28 พ.ค. – 6 มิ.ย. 68/ 14-23 มิ.ย. 68/ 10-19 ก.ค. 68

20-29 ก.ย. 68 / 14-23 ต.ค. 68

อัตราค่าบริการ (บาท)	เม.ย.- ต.ค. 2568
ราคาผู้ใหญ่ พักห้องคู่หรือ เด็ก 1 ท่านพักกับผู้ใหญ่ 1 ท่าน	129,900
พักเดี่ยวเพิ่มท่านละ	20,000
เด็กอายุ 2-11 ปี (เสริมเตียง – พักกับผู้ใหญ่ 2 ท่าน)	125,900
ชั้นธุรกิจเพิ่มเงินจากราคาทัวร์ เริ่มต้นที่ท่านละ (ราคาสามารถยืนยัน ได้ก็ต่อเมื่อนั่ง confirm เท่านั้น)	110,000-180,000
ไม่เอาตัวเครื่องบิน หักค่าตัว (ผู้ใหญ่) BKK-MUC//FRA-BKK (LH)	30,000

**** ราคาอาจมีการปรับขึ้น – ลง ตามราคาน้ำมันที่ปรับขึ้นลง แต่จะปรับตามความเป็นจริงที่สายการบิน
ประกาศปรับ และที่มีเอกสารยืนยันเท่านั้น (คิด ณ วันที่ 10/1/2025) ****

ข้อเสนอแนะและแจ้งเพื่อทราบ

- สำหรับห้องพักแบบ 3 เตียง มีบริการเฉพาะบางโรงแรมเท่านั้น กรณีเดินทางเป็นผู้ใหญ่ 3 ท่าน แนะนำให้ท่าน เปิดห้องพักเป็น 2 ห้องจะสะดวกกับท่านมากกว่า
- กรณีเดินทางเป็นตุ๊กตุ๊ก หากออกตัวแล้ว ไม่สามารถขอคืนเงินได้ และไม่สามารถเปลี่ยนวันเดินทางได้
- กระเป๋าเดินทางเพื่อโหลด ท่านละ 1 ใบ น้ำหนักไม่เกิน 23 กก. กระเป๋าถือขึ้นเครื่อง (Hand carry) น้ำหนักไม่เกิน 7 กก.

โปรแกรมท่องเที่ยวประเทศเยอรมนี (ตามที่ระบุไว้ในรายการ) อัตรานี้รวมถึง

- ตัวเครื่องบินไป-กลับชั้นนักท่องเที่ยวโดยสายการบิน LH (กระเป๋าเดินทางน้ำหนัก ไม่เกิน 23 กก./ท่าน)
- ค่าภาษีสนามบิน, ภาษีน้ำมัน, ค่าประกันภัยทางอากาศ
- ค่าประกันภัยการเดินทางอุบัติเหตุวงเงิน 1,500,000 บาท และ ค่ารักษาพยาบาลในต่างประเทศวงเงิน 2,000,000 บาท ค่ารักษาพยาบาลหลังกลับจากต่างประเทศภายใน 21 วัน วงเงิน 40,000 บาท (ประกันภัยไม่ครอบคลุมผู้ที่อายุเกิน 85 ปี)
- ค่าที่พักตลอดการเดินทาง (พักห้องคู่)
- ค่าอาหารทุกมื้อตามระบุ, ค่าพาหนะ หรือรถรับ-ส่ง ระหว่างนำเที่ยว, ค่าเข้าชมสถานที่ตามระบุ
- เจ้าหน้าที่ (ไกด์ไทย) คอยอำนวยความสะดวกตลอดการเดินทาง พร้อมคำทักทายต่างๆ
- น้ำดื่มท่านละ 1 ขวดต่อท่านต่อวัน
- ค่าภาษีมูลค่าเพิ่ม 7% และภาษีหัก ณ ที่จ่าย 3% (คิดจากราคาบริการทัวร์)

อัตรานี้ไม่รวมถึง

- ค่าพนักงานยกกระเป๋าที่โรงแรม ซึ่งท่านต้องดูแลกระเป๋าด้วยตัวเอง
- ค่าใช้จ่ายส่วนตัว อาทิ ค่าซักรีด ค่าโทรศัพท์-แฟกซ์ และค่าใช้จ่ายอื่น ๆ ที่ไม่ได้ระบุในรายการ

การชำระเงิน **งวดที่ 1 : สำรองที่นั้งจ่าย 50,000 บาท/ท่าน**
งวดที่ 2 : ชำระส่วนที่เหลือ 45 วันล่วงหน้าก่อนออกเดินทาง

กรณียกเลิก

- แจ้งยกเลิกเดินทาง 30 วันล่วงหน้าก่อนการเดินทางหักค่าใช้จ่ายที่เกิดขึ้นจริง เช่นมัดจำตัวเครื่องบิน, วิชาและค่าดำเนินการ (ถ้ามี), ค่าโรงแรม, ค่าตั๋วรถไฟ โดยจะมีรายละเอียดแสดงให้แก่ลูกค้าได้รับทราบ (หมายเหตุ: ช่วง Peak season สายการบิน ให้มัดจำล่วงหน้า 2-3 เดือน ก่อนการเดินทาง)
- แจ้งยกเลิกเดินทาง 15-29 วันก่อนการเดินทาง หักค่าทัวร์ 50% + ค่าใช้จ่ายที่เกิดขึ้นจริง
- แจ้งยกเลิกเดินทาง 0-14 วันก่อนการเดินทาง ยึดค่าทัวร์ 100%
- ผู้เดินทางที่ไม่สามารถเข้า-ออกเมืองได้ เนื่องจากการขึ้นเอกสารปลอม หักค่าใช้จ่าย 100%

*****หากมีการยกเลิกการจองทัวร์ หลังได้ทำการยื่นวิชาเรียนเรียบร้อยแล้ว บริษัทขอสงวนสิทธิ์ในการนำเล่มพาสปอร์ตไปยกเลิก วิชาในทุกกรณี ไม่ว่าค่าใช้จ่ายในการยื่นวิชาจะรวมหรือแยกจากรายการทัวร์ก็ตาม*****

กรณีเดินทางโดยลูกค้าจัดการตัวเครื่องบินเอง (Land Only)

*ในกรณีลูกค้าดำเนินการเรื่องตัวเครื่องบินเองและมาเที่ยวร่วมกับคณะ (Join Tour) ลูกค้าต้องดำเนินการมาพบคณะทัวร์ด้วยตัวเอง และต้องรับผิดชอบค่าใช้จ่ายในการมาพบคณะใหญ่ด้วยตัวเอง รวมถึงหากกรณีเที่ยวบินของคณะใหญ่เกิดความล่าช้าหรือยกเลิกเที่ยวบินอันด้วยสาเหตุใดๆก็ตาม

หมายเหตุ :

- บริษัทฯ ขอสงวนสิทธิ์ในการยกเลิกการเดินทาง**ในกรณีที่มีผู้เดินทาง ต่ำกว่า 15 ท่าน** โดยจะแจ้งให้ผู้เดินทางทราบล่วงหน้าอย่างน้อย 30 วันก่อนการเดินทาง
- บริษัทฯ ขอสงวนสิทธิ์ในการเปลี่ยนแปลงการพาเข้าชมสถานที่ท่องเที่ยวใดๆที่ปิดทำการ โดยจะจัดหาสถานที่ท่องเที่ยวอื่นๆเพื่อทดแทนเป็นลำดับแรก หรือคืนค่าเข้าชมแก่คณะผู้เดินทางแทน
- บริษัทฯ ขอสงวนสิทธิ์ในการเปลี่ยนแปลงรายการท่องเที่ยว กรณีที่เกิดเหตุจำเป็นสุดวิสัย อาทิ การล่าช้าของสายการบิน การนัดหยุดงาน การประท้วง ภัยธรรมชาติ การก่อจลาจล อุบัติเหตุ ปัญหาการจราจร ปัญหาการเสิร์ฟซ้ำของร้านอาหาร หรือ เหตุใดๆที่อยู่เหนือการควบคุมของบริษัท ฯลฯ ทั้งนี้จะคำนึงและรักษาผลประโยชน์ของผู้เดินทางไว้ให้ได้มากที่สุด และหากหัวหน้าทัวร์ไม่ได้ดำเนินการทำทัวร์ตาม โปรแกรม ท่านต้องแย้งและเรียกร้องสิทธิ์ในรายการนั้น หากท่านไม่มีการแย้งใดๆ ถือว่าท่านยอมรับการทำทัวร์ดังกล่าว

- เนื่องจากการท่องเที่ยวนี้เป็นการชำระแบบเหมาจ่ายกับบริษัทตัวแทนในต่างประเทศ ท่านไม่สามารถที่จะเรียกร้อยเงินคืนในกรณีที่ท่านปฏิเสธหรือสละสิทธิ์ ในการใช้บริการที่ทางทัวร์จัดให้ ยกเว้นท่านได้ทำการตกลง หรือ แจ้งให้ทราบ ก่อนเดินทาง
- บริษัทฯ จะไม่รับผิดชอบค่าใช้จ่ายที่เกิดขึ้น หากท่านถูกปฏิเสธการตรวจคนเข้าเมือง และจะไม่คืนเงินค่าทัวร์ที่ท่านชำระมาแล้ว หากท่านถูกปฏิเสธการเข้าเมือง เนื่องจากการกระทำที่ส่อไปในทางผิดกฎหมาย หรือการหลบหนีเข้าเมือง
- ในกรณีที่ท่านจะใช้หนังสือเดินทางราชการ (เล่มสีน้ำเงิน) เดินทางกับคณะ บริษัทฯ สงวนสิทธิ์ที่จะไม่รับผิดชอบ หากท่านถูกปฏิเสธการเข้าหรือออกนอกประเทศใดประเทศหนึ่ง เพราะโดยปกตินักท่องเที่ยวใช้หนังสือเดินทางบุคคลธรรมดา เล่มสีเลือดหมู
- เมื่อท่านจองทัวร์และชำระมัดจำแล้ว หมายถึงท่านยอมรับในข้อความและเงื่อนไขที่บริษัทฯ แจ้งแล้วข้างต้น

★ตัวเครื่องบิน

- การจัดที่นั่งบนเครื่องบินของสายการบิน ขณะนี้สายการบินมีการเรียกเก็บค่าธรรมเนียมการจัดที่นั่ง (Assign seat) ทุกที่นั่ง สนราคา 2,000 – 4,000 บาทต่อเที่ยวบิน หากท่านไม่ต้องการเสียค่าใช้จ่ายตรงนี้ ต้องทำการขอที่นั่ง ณ เคาน์เตอร์เชคอินที่สนามบินเท่านั้น แต่หากท่านต้องการจัดที่นั่งและชำระค่าใช้จ่ายตรงนี้ สามารถแจ้งกับทางบริษัทฯ หลังทำการออกตัวเครื่องบินแบบหมู่คณะไปแล้วเท่านั้น
- ในการเดินทางเป็นหมู่คณะผู้โดยสารจะต้องเดินทางไป-กลับ หากท่านต้องการเลื่อนวันเดินทางกลับ ท่านจะต้องชำระค่าใช้จ่ายส่วนต่างที่สายการบินเรียกเก็บ โดยสายการบิน เป็นผู้กำหนด ซึ่งทางบริษัทฯ ไม่สามารถเข้าไปแทรกแซงได้ และในกรณีที่ยกเลิกการเดินทาง ถ้าทางบริษัทได้ออกตัวเครื่องบินไปแล้ว ผู้เดินทางต้องรอ Refund ตามระบบของสายการบินเท่านั้น (ในกรณีที่ตัวเครื่องบินสามารถทำการ Refund ได้เท่านั้น)
- ท่านที่จะออกตัวเครื่องบินภายในประเทศ เช่น เชียงใหม่ ภูเก็ต หาดใหญ่ ฯลฯ โปรดแจ้งฝ่ายขายก่อนเพื่อขอคำยืนยันว่าทัวร์นั้นๆ ยืนยันการเดินทางแน่นอน หากท่านออกตัวภายในประเทศโดยไม่ได้รับการยืนยันจากพนักงาน แล้วทัวร์นั้นยกเลิกบริษัทฯ ไม่สามารถรับผิดชอบค่าใช้จ่ายใดๆที่เกี่ยวข้องกับตัวเครื่องบินภายในประเทศได้
- เมื่อท่านจองทัวร์และชำระมัดจำแล้ว หมายถึงท่านยอมรับในข้อความและเงื่อนไขที่บริษัทฯ แจ้งแล้วข้างต้น

โรงแรมและห้อง

- ห้องพักในโรงแรมเป็นแบบห้องพักรู (TWN/DBL) ในกรณีที่ท่านมีความประสงค์จะพักแบบ 3 ท่าน / 3 เตียง (TRIPLE ROOM) ขึ้นอยู่กับข้อกำหนดของห้องพักและรูปแบบของห้องพักของแต่ละ โรงแรม ซึ่งมักมีความแตกต่างกัน ซึ่งอาจทำให้ท่านไม่ได้ห้องพักติดกันตามที่ต้องการ หรือ อาจไม่สามารถจัดห้องที่พักรูปแบบ 3 เตียงได้
- โรงแรมหลายแห่งในยุโรป จะไม่มีเครื่องปรับอากาศเนื่องจากอยู่ในแถบที่มีอุณหภูมิต่ำ เครื่องปรับอากาศที่มีจะให้บริการในช่วงฤดูร้อนเท่านั้น
- ในกรณีที่มีการจัดประชุมนานาชาติ (TRADE FAIR) เป็นผลให้ค่าโรงแรมสูงขึ้น 3-4 เท่าตัว บริษัทฯ ขอสงวนสิทธิ์ในการปรับเปลี่ยนหรือย้ายเมืองเพื่อให้เกิดความเหมาะสม

กระเป๋าเล็กถือติดตัวขึ้นเครื่องบิน

- กรูมนำของมีคม ทุกชนิด ใส่ในกระเป๋าใบเล็กที่จะถือขึ้นเครื่องบิน เช่น มีดพับ กรรไกรตัดเล็บทุกขนาด ตะไบเล็บ เป็นต้น **กรุณาใส่ในกระเป๋าเดินทางใบใหญ่**ห้ามนำติดตัวขึ้นบนเครื่องบิน โดยเด็ดขาด
- วัตถุที่เป็นลักษณะของเหลว อาทิ ครีม โลชั่น น้ำหอม ยาสีฟัน เจล สเปรย์ และเหล้า เป็นต้น จะถูกทำการตรวจอย่างละเอียดอีกครั้ง โดยจะอนุญาตให้ถือขึ้นเครื่องได้ไม่เกิน 10 ชิ้น ในบรรจุภัณฑ์ละไม่เกิน 100 ml. แล้วใส่รวมเป็นที่เดียวกันในถุงใสพร้อมที่จะส่งต่อเจ้าหน้าที่รักษาความปลอดภัยตามมาตรการองค์การการบินพลเรือนระหว่างประเทศ (ICAO)
- หากท่านซื้อสินค้าปลอดภาษีจากสนามบิน จะต้องปิดผนึกถุงโดยระบุ วันเดินทาง เที่ยวบิน จึงสามารถนำขึ้นเครื่องได้ และห้ามมีร่องรอยการเปิดปากถุงโดยเด็ดขาด

สัมภาระและค่าพนักงานยกสัมภาระ

- สำหรับน้ำหนักของสัมภาระที่ทางสายการบินอนุญาตให้โหลดใต้ท้องเครื่องบิน คือ 20-30 กิโลกรัม (สำหรับผู้โดยสารชั้นประหยัด/ Economy Class Passenger ซึ่งขึ้นกับแต่ละสายการบิน) การเรียกเก็บค่าระวางน้ำหนักเพิ่มเป็นสิทธิ์ของสายการบินที่ท่านไม่อาจปฏิเสธได้ หาก น้ำหนักกระเป๋าเดินทางเกินกว่าที่สายการบินกำหนด
- สำหรับกระเป๋าสัมภาระที่ทางสายการบินอนุญาตให้นำขึ้นเครื่องได้ ต้องมีน้ำหนักไม่เกิน 7 กิโลกรัมและมีสัดส่วนไม่เกิน 7.5 x 13.5 x 21.5 สำหรับหน่วยวัด “นิ้ว” (Inch) หรือ 19 x 35 x 55 สำหรับหน่วยวัด “เซนติเมตร” (Centimeter)
- ในบางรายการทัวร์ ที่ต้องบินด้วยสายการบินภายในประเทศ น้ำหนักของกระเป๋าอาจจะถูกกำหนดให้ต่ำกว่ามาตรฐานได้ ทั้งนี้ขึ้นอยู่กับข้อกำหนดของแต่ละสายการบิน บริษัทของสงวนสิทธิ์ไม่รับภาระ ความรับผิดชอบค่าใช้จ่ายในน้ำหนักส่วนที่เกิน
- กระเป๋าและสัมภาระที่มีล้อเลื่อนและมีขนาดใหญ่เกินไป ไม่เหมาะกับการเป็นกระเป๋าถือขึ้นเครื่องบิน (Hand carry)

การชดเชยค่ากระเป๋าในกรณีเกิดการสูญหาย

- ของมีค่าทุกชนิด **ขอแนะนำไม่ควรใส่เข้าไปในกระเป๋าใบใหญ่ที่เช็คอิน** เพราะหากเกิดการสูญหาย สายการบินจะรับผิดชอบชดเชยตามกฎโออาต้าเท่านั้น ซึ่งจะชดเชยให้ประมาณ กิโลกรัมละ 20 USD คุณด้วยน้ำหนักกระเป๋าจริง ทั้งนี้จะชดเชยไม่เกิน USD 400 กรณีเดินทางชั้นธรรมดา (Economy) หรือ USD 600 กรณีเดินทางชั้นธุรกิจ (Business) ดังนั้นจึงไม่แนะนำให้โหลดของมีค่าทุกประเภทลงกระเป๋าใบใหญ่
- กรณีกระเป๋าใบใหญ่เกิดการสูญหายระหว่างการท่องเที่ยว (ระหว่างทัวร์ ไม่ใช่ระหว่างบิน) โดยปกติประกันภัยการเดินทางที่บริษัททัวร์ได้จัดทำให้ลูกค้าจะไม่ครอบคลุมค่าชดเชยในกรณีกระเป๋าใบใหญ่สูญหาย
- กรณีกระเป๋าใบเล็ก (Hand Carry) เกิดการสูญหาย บริษัทฯ ไม่สามารถรับผิดชอบชดเชยค่าเสียหายให้ท่านได้ ดังนั้นท่านต้องระวังทรัพย์สินส่วนตัวของท่าน

เอกสารประกอบการขอวีซ่าเชงเก้นเยอรมัน

(ใช้เวลาในการขอวีซ่าประมาณ 15 วันทำการ)

สถานทูต ไม่อนุญาต ให้ดึงเล่มพาสปอร์ต หากได้ยื่นเข้าไปแล้ว ดังนั้นถ้าท่านรู้ว่าต้องใช้เล่มกรุณาแจ้งบริษัททัวร์ฯ เพื่อขอยื่นวีซ่าล่วงหน้าก่อนกรุป และ ให้แนบตัวเครื่องบินในช่วงที่ท่านจะเดินทางมาด้วย

(การเตรียมเอกสาร กรุณาอ่านให้เข้าใจ และเตรียมให้ครบ)

1. หนังสือเดินทาง อายุใช้งาน ได้ เกิน 6 เดือนขึ้นไป และมีหน้าว่างอย่างน้อย 2 แผ่น
2. รูปถ่าย สี หน้าตรง ขนาด 3.5 x 4.5 มม. 2 รูป พื้นจากหลังรูปต้องเป็นพื้นสีขาว (อย่าถ่ายเอง เพราะพื้นเป็นสีเทา ใช้ไม่ได้) ห้ามสวมแว่นสายตา (รูปถ่ายต้องถ่ายไว้ไม่เกิน 6 เดือน...สถานทูตมีการเทียบรูปกับหน้าวีซ่าที่เคยได้)

*****ความสูงหน้าผากจนถึงคาง ต้องมีขนาดระหว่าง 32-36 มม.เท่านั้น*****

3. สำเนาบัตรประชาชน
4. สำเนาทะเบียนบ้าน (กรุณาถ่ายหน้าแรกที่มีรายละเอียดบ้านเลขที่มาด้วย)
5. สำเนาทะเบียนสมรส (กรณีผู้หญิง.....หากมีการเปลี่ยนคำนำหน้าเป็น ...นาง... ต้องแนบมา)
6. สำเนาทะเบียนหย่า (กรณีผู้หญิง.....ถ้าหย่าและหากมีการใช้คำนำหน้าเป็นนาง...ต้องแนบมา)
7. สูติบัตร (กรณีเด็กต่ำกว่า 20 ปีบริบูรณ์ต้องแนบสูติบัตรมา)
8. กรณีเด็กอายุต่ำกว่า 20 ปีบริบูรณ์: (หากเด็กไม่ได้เดินทางพร้อม พ่อและแม่) ต้องยื่นเอกสารเพิ่มเติมดังนี้
 - เด็ก เดินทางกับบุคคลอื่น บิดาและมารดาต้องทำหนังสือแสดงความยินยอม ซึ่งออกให้โดยที่ว่าการเขตหรืออำเภอเท่านั้น และให้ระบุว่า ยินยอมให้เด็กเดินทางกับใคร (ระบุชื่อ) มีความสัมพันธ์อย่างไรกับครอบครัว
 - เด็ก เดินทางกับบิดา มารดาต้องทำหนังสือแสดงความยินยอมซึ่งออกให้โดยที่ว่าการเขตหรืออำเภอเท่านั้นและให้ระบุว่า มารดายินยอมให้เด็กเดินทางกับบิดา (ระบุชื่อบิดา)
 - เด็ก เดินทางกับมารดา บิดาต้องทำหนังสือแสดงความยินยอมซึ่งออกให้โดยที่ว่าการเขตหรืออำเภอเท่านั้นและให้ระบุว่า บิดายินยอมให้เด็กเดินทางกับมารดา (ระบุชื่อมารดา)
9. หลักฐานการทำงาน (จดหมายรับรองการทำงาน) ทำเป็นภาษาอังกฤษ

จดหมายรับรองการทำงานให้ระบุ **TO WHOM IT MAY CONCERN** (ไม่ต้องระบุสถานทูตและประเทศ)

- กรณีผู้เดินทางเป็นเจ้าของกิจการ : ใช้หนังสือจดทะเบียนบริษัทฯ ที่มีรายชื่อผู้ประกอบการ (อายุไม่เกิน 3 เดือน)
- กรณีผู้เดินทางเป็นเจ้าของร้านค้า : ใช้ทะเบียนพาณิชย์ที่มีชื่อผู้เป็นเจ้าของร้านค้า
- กรณีพนักงานบริษัท : ใช้จดหมายรับรองการทำงานจากนายจ้าง ระบุตำแหน่ง ระยะเวลาการว่าจ้าง เงินเดือน
- กรณีที่เป็นข้าราชการ : ใช้หนังสือรับรองจากหน่วยงาน
- กรณีเกษียณอายุราชการ: ถ่ายสำเนาบัตรข้าราชการบำนาญ
- กรณีเป็นนักเรียนนักศึกษา ต้องมีหนังสือรับรองจากสถาบันศึกษา นั้นว่ากำลังศึกษาอยู่ ระบุชั้นปีที่ศึกษา

10. หลักฐานการเงิน : (กรุณาเตรียมให้ถูกต้อง ใช้ทั้ง Bank guarantee และ สำเนาบัญชี เล่มเดียวกัน)

- หนังสือรับรองสถานะทางการเงิน (Bank guarantee) ของบัญชีออมทรัพย์ (Saving account) ออกโดยธนาคาร ระบุชื่อเจ้าของบัญชี ให้ครบถ้วน มีอายุไม่เกิน 15 วัน นับจากวันที่จะยื่นวีซ่า
- สำเนาสมุดบัญชีย้อนหลัง 6 เดือน นับขึ้นไปจากเดือนที่จะยื่นวีซ่า มียอดเงินไม่ต่ำกว่า 100,000 บาทต่อการรับรอง 1 ท่าน และ ยอดแสดงในบัญชีต้องไม่ก้าวข้ามเดือน (ปรับสมุดและสำเนา 15 วันก่อนยื่นวีซ่า)

***** ข้อ 1 และ ข้อ 2 ต้องเป็น สมุดบัญชีออมทรัพย์เล่มเดียวกันเท่านั้น *****

หมายเหตุ : หากสมุดบัญชีแสดงยอดรวมที่มีการกระโดดข้ามเดือน (ยอดไม่ต่อเนื่อง) เช่น จากเดือน 1 ข้ามไปเป็นยอดของเดือน 3 (เดือน 2 ไม่มี) ท่านต้องไปขอ Bank statement จากทางธนาคารแทนการถ่ายสำเนาสมุดบัญชี

- บัญชีฝากประจำ (Fixed) สามารถแนบประกอบได้ แต่ท่านต้องแนบบัญชีออมทรัพย์ (Saving) มาด้วย หากต้องการใช้บัญชีฝากประจำ ต้องเตรียมดังนี้
 - หนังสือรับรองสถานะทางการเงิน (Bank guarantee) ของบัญชีฝากประจำ (Fixed account) ออกโดยธนาคาร ระบุชื่อเจ้าของบัญชี ให้ครบถ้วน มีอายุไม่เกิน 20 วัน นับจากวันที่จะยื่นวีซ่า
 - สำเนาสมุดบัญชีฝากประจำ มียอดเงินไม่ต่ำกว่า 100,000 บาทต่อการรับรอง 1 ท่าน

หมายเหตุ หากต้องการรับรองการเงินให้คนภายในครอบครัว ต้องเตรียมเอกสารดังนี้

- หนังสือรับรองทางการเงิน (Bank Guarantee) ต้องระบุชื่อเจ้าของบัญชี รับรองค่าใช้จ่ายให้ใคร (ต้องระบุชื่อผู้ถูกรับรองในจดหมายด้วย)
- กรรณ แบบสูติบัตร, ทะเบียนบ้าน, ทะเบียนสมรส หรือหลักฐาน เพื่อแสดงสถานะ และความสัมพันธ์ว่าเป็นคนในครอบครัวเดียวกัน

กรณีนายจ้างรับรองค่าใช้จ่ายให้ลูกจ้าง

- จดหมายรับรองจากนายจ้างระบุว่า เป็นผู้รับรองค่าใช้จ่าย พิมพ์เป็นภาษาอังกฤษเท่านั้น
- หนังสือรับรองเงินฝาก ดังข้อ 11.1 และ 11.2

(สถานทูต ไม่รับพิจารณาบัญชีกระแสรายวันในทุกกรณี ไม่ต้องแนบมา)