



089-659-1717

Office 095-659-1717

H2otour59@gmail.com

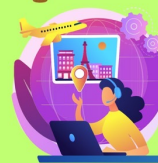
309/167 คอนโดลุมพินี ซิว ชะอำ ต.ชะอำ อ.ชะอำ จ.เพชรบุรี 76120



ใบอนุญาตเลขที่ 11/08185



@h2otour59



2024

CHILL OUT IN EUROPE

GERMANY FRANCE SWISS 7 DAYS 4 NIGHT BY EK

(PV-FRAZRH-NOVDEC7D4N-EK)

Chill Out in Europe

GERMANY-FRANCE-SWISS 7D4N

Emirates

เริ่มต้น **76,988.-**

Countdown New Year

เดินทาง
17-23 พ.ย. 67
6-12 ธ.ค. 67
28ธ.ค.67-3ม.ค.68

- เยี่ยมชมเมืองมรดกโลก HEIDELBERG
- ถ่ายภาพหาวิหารนอร์ทเทรอดาบ
- ซิมไวน์รสเลิศของเมืองริบวิลส์
- ชมทิวทัศน์งดงามของน้ำตกไรน์
- ถ่ายภาพบรรยากาศทะเลสาบลูเซิร์น
- ถนนช้อปปิ้งสายแบรนด์ชื่อดังเมืองซูริก

น้ำหนักกระเป๋า 30 กิโลกรัม

โรงแรมมาตรฐานระดับ 4 ดาว

รวมประกันการเดินทาง

ไม่รวมค่าวีซ่า ชำระจริงที่ศูนย์รับยื่น
ไม่ออกผ่านวีซ่าเพิ่ม

*เงื่อนไขเป็นไปตามที่บริษัทกำหนดเท่านั้น

ราคาทัวร์ไม่รวมค่าวีซ่า ชำระค่าวีซ่า ณ วันยื่นวีซ่าเท่านั้น

เส้นทางการบิน	เวลาออกเดินทาง-เวลาถึง ปลายทาง	เที่ยวบิน	ระยะเวลาในการเดินทาง โดยประมาณ
สุวรรณภูมิ BKK-ดูไบ DXB	20.35 - 00.50	EK373	7 ชั่วโมง 15 นาที
ดูไบ DXB- แฟรงก์เฟิร์ต FRA	03.20 - 07.35	EK043	7 ชั่วโมง 15 นาที
ซูริค ZRH-ดูไบ DXB	21.50 - 07.05	EK086	6 ชั่วโมง 15 นาที
ดูไบ DXB- สุวรรณภูมิ BKK	09.30 - 18.40	EK372	6 ชั่วโมง 10 นาที

วัน	โปรแกรมการเดินทาง	อาหาร			โรงแรมที่พัก
		เช้า	เที่ยง	เย็น	
1.	สนามบินสุวรรณภูมิ - สนามบินดูไบ (บริการอาหารและเครื่องดื่มบนเครื่อง)	✘	✘	✈	✈
2.	สนามบินนานาชาติดูไบ - สนามบินนานาชาติแฟรงก์เฟิร์ต - เมืองแฟรงก์เฟิร์ต - จัตุรัสโรเมอร์ - มหาวิหารแฟรงก์เฟิร์ต - ศาลาว่าการเมือง - น้ำพุแห่งความยุติธรรม - โรงอุปรากรเก่า - เมืองไฮเดลเบิร์ก - ปราสาทไฮเดลเบิร์ก - จัตุรัสมาร์คพลาตซ์	✈	🍷	🍷	GERMANY หรือเทียบเท่าระดับ 4 ดาว
3.	เมืองไฮเดลเบิร์ก - สตูดการ์ท - จัตุรัสพระราชวัง - ถนนโคไนจชตราสเฮอ - เมทซิงเกนท์เอาท์เลท - เมืองสตาร์ส์บูร์ก	🍷	✘	🍷	FRANCE หรือเทียบเท่าระดับ 4 ดาว
4.	เมืองสตาร์ส์บูร์ก - ย่านเมืองเก่า - มหาวิหารนอร์ทเทรอดาม - หมู่บ้านริควีร์ - เมืองริโบวิลส์ - เมืองกอลมาร์ - เวนิสน้อย	🍷	🍷	🍷	FRANCE หรือเทียบเท่าระดับ 4 ดาว
5.	เมืองกอลมาร์ - เมืองทิทเซ - ทะเลสาบทิทเซ - เมืองชไตน์อัมไรน์ - เมืองซาฟฟ์เฮาเซิน - น้ำตกไรน์	🍷	🍷	🍷	GERMANY หรือเทียบเท่าระดับ 4 ดาว
6.	เมืองลูเซิร์น - อนุสาวรีย์สิงโต - สะพานไม้คาเปล - ทะเลสาบลูเซิร์น - ชวาเนนท์พัลทซ์ - เมืองชุก - เมืองซูริค - ย่านเมืองเก่า (LINDERHOF)	🍷	🍷	✘	✈
7.	สนามบินนานาชาติซูริค - สนามบินดูไบ - สนามบินสุวรรณภูมิ - กรุงเทพฯ (บริการอาหารและเครื่องดื่มบนเครื่อง)	✈	✈	✈	

เยอรมันนี ฝรั่งเศส สวิตเซอร์แลนด์ 7 วัน 4 คืน โดย EMIRATES (EK)

กำหนดการเดินทาง	ผู้ใหญ่พัก 2-3 ท่าน ท่านละ	เด็กอายุไม่เกิน 12 ปี (ไม่เสริมเตียง) ท่านละ	พักเดี่ยวเพิ่ม ท่านละ
17-23 พ.ย. 67	76,988	75,988	12,000
6-12 ธ.ค. 67	76,988	75,988	12,000
28 ธ.ค. 67-3 ม.ค. 68	78,988	77,988	13,000

ในกรณีที่ต้องการพักห้องละ 3 ท่าน โรงแรมใหญ่ยุโรปบางโรงแรมอาจจะไม่มีห้อง Triple Room ลูกค้ำจะต้องแยกพักเป็น ห้องพักคู่ 1 ห้อง และห้องพักเดี่ยว 1 ห้อง ซึ่งลูกค้ำจะต้องชำระส่วนต่างค่าห้องพักเดี่ยวในคืนนั้นๆเพิ่มเติม

DAY 1

สนามบินสุวรรณภูมิ - สนามบินนานาชาติดูไบ - สนามบินนานาชาติแฟรงค์เฟิร์ต

18.00 น. คณะพร้อมกันที่ สนามบินสุวรรณภูมิ ชั้น 4 บริเวณเคาน์เตอร์ T สายการบินเอมิเรตส์ **EMIRATE AIRLINE (EK)** โดยมีเจ้าหน้าที่ของทางบริษัทฯ คอยต้อนรับ และอำนวยความสะดวกด้านเอกสาร ออกบัตรที่นั่งและโหลดสัมภาระในการเดินทาง

21.25 น. ออกเดินทางสู่ ท่าอากาศยานนานาชาติดูไบ สหรัฐอาหรับเอมิเรตส์ เที่ยวบินที่ **EK373** (บริการอาหารเครื่องดื่มบนเครื่อง)



DAY 2

เมืองแฟรงค์เฟิร์ต - จัตุรัสโรเมอร์ - มหาวิหารแฟรงค์เฟิร์ต - ศาลาว่าการเมือง - น้ำพุแห่งความยุติธรรม - โรงอุปรากรเก่า - เมืองไฮเดลเบิร์ก - ปราสาทไฮเดลเบิร์ก - จัตุรัสมาร์คพลาตซ์ ☉- /กลางวัน/เย็น

00.50 น. เดินทางถึง ท่าอากาศยานนานาชาติดูไบ เพื่อรอเปลี่ยนเที่ยวบินประมาณ 2 ชั่วโมง 55 นาที (เวลาท้องถิ่นที่ดูไบช้ากว่าประเทศไทย 3 ชั่วโมง)

03.45 น. ออกเดินทางสู่ เมืองแฟรงค์เฟิร์ต ประเทศเยอรมัน โดยเที่ยวบินที่ **EK043** (บริการอาหารเครื่องดื่มบนเครื่อง)

08.50 น.

เดินทางถึง **ท่าอากาศยานนานาชาติแฟรงก์เฟิร์ต ประเทศเยอรมัน** (เวลาท้องถิ่นของยุโรปช้ากว่าประเทศไทย 5 ชม. ในฤดูร้อน และ 6 ชม. ในฤดูหนาว) หลังนำท่านผ่านด่านตรวจคนเข้าเมือง และรับกระเป๋าเรียบร้อยแล้ว นำท่านเดินทางเข้าสู่ **เมืองแฟรงก์เฟิร์ต (FRANKFURT)** เมืองที่ใหญ่เป็นอันดับ 5 ของประเทศเยอรมนีตั้งอยู่ริมฝั่งแม่น้ำไมน์ เป็นศูนย์กลางทางเศรษฐกิจและพาณิชย์ที่สำคัญของเยอรมนี เป็นที่ตั้งของตลาดหลักทรัพย์แฟรงก์เฟิร์ต และธนาคารกลางยุโรป นำท่านสู่ **จัตุรัสโรเมอร์ (ROMERBERG SQUARE)** จัตุรัสใจกลางเมืองแฟรงก์เฟิร์ตที่มีความสวยงามและคงความงดงามของสถาปัตยกรรมยุคศตวรรษที่ 14-15 นำท่านเดินชม **ศาลาว่าการเมือง (FRANKFURT CITY HALL)** **มหาวิหารแฟรงก์เฟิร์ต (FRANKFURT CATHEDRAL)** หรืออีกชื่อหนึ่งคือ มหาวิหารเซนต์บาร์โธโลมิว (SAINT BARTHOLOMEW) เป็นวิหารในคริสต์ศาสนาโรมันคาทอลิก ซึ่งเป็นโบสถ์เก่าแก่ตั้งอยู่ใจกลางเมืองแฟรงก์เฟิร์ต ในอดีตมหาวิหารอันเก่าแก่แห่งนี้เคยใช้เป็นที่ประกอบพิธี “ราชาภิเษกของจักรพรรดิโรมัน” **น้ำพุแห่งความยุติธรรม** ซึ่งมีประติมากรรมรูปปั้นเทพธิดาที่มีมือข้างซ้ายถือตราชั่งและมือข้างขวาถือดาบอยู่กลางน้ำพุ **โรงอุปรากรเก่า (OLD OPERA HOUSE)** โรงละครขนาดใหญ่ที่เก่าแก่ มีประวัติความเป็นมายาวนาน ในช่วงสงครามโลกครั้งที่สองอาคารแห่งนี้ได้รับความเสียหาย ต่อมาได้มีการบูรณะซ่อมแซมภายนอกใหม่



เที่ยง

🕒 บริการอาหารกลางวัน ณ ภัตตาคาร (มื้อ 1)

จากนั้นนำท่านเดินทางสู่ **เมืองไฮเดลเบิร์ก (HEIDELBERG)** (ระยะทาง 91 กม. ใช้เวลาประมาณ 1.15 ชม.) เมืองเก่าแก่อายุนับพันปีของเยอรมนี เมืองแห่งนี้ขึ้นชื่อว่าโรมันติกที่สุดในเยอรมนี อีกทั้งยังเป็นเมืองมรดกโลก เมืองไฮเดลเบิร์กมีความน่าสนใจมากทั้งประวัติศาสตร์ของเมือง ในอดีตเมืองแห่งนี้เคยเป็นศูนย์กลางการศึกษาที่สำคัญของเยอรมัน เป็นที่ตั้งของมหาวิทยาลัยไฮเดลเบิร์ก ซึ่งเป็นมหาวิทยาลัยแห่งแรกของเยอรมัน ด้วยความสวยงามของเมืองนี้ทำให้มีนักท่องเที่ยวนับล้านคนในแต่ละปีต้องมาเยือนเมืองแห่งนี้



นำท่านชมบริเวณภายนอก **ปราสาทไฮเดลเบิร์ก (HEIDELBERG CASTLE)** ตั้งอยู่บนเนินเขาสูงประมาณ 90 เมตร จุดเริ่มต้นของที่นี่มีมาตั้งแต่ปี ค.ศ.1196 ที่สร้างปราสาทหลังไม้ใหญ่สไตล์โกธิค และมีการสร้างต่อเติมเพิ่มขึ้นเรื่อยๆ จนมีขนาดเท่าที่เห็นในปัจจุบัน ตัวปราสาทก่อสร้างด้วยอิฐแดง เป็นปราสาทที่มีความงดงามอย่างยิ่ง อิสระให้ท่านถ่ายภาพความงดงาม พร้อมชมวิวทิวทัศน์ของแม่น้ำและเมืองไฮเดลเบิร์ก นำท่านข้าม **สะพานเก่า ALTE BRUCKE** สะพานเก่าแก่ประจำเมืองไฮเดลเบิร์กสร้างข้ามแม่น้ำเนคการ์ (NECKAR RIVER) สู่ย่านเมืองเก่า ลักษณะเป็นสะพานโค้ง สร้างจากหินทรายสีแดงประกอบเป็นอิฐบล็อกสวยงามตั้งแต่ในอดีตและถูกอนุรักษ์และปรับปรุงให้อยู่คู่เมืองนี้มาอย่างยาวนาน ก่อนถึงสะพาน จะมีรูปปั้นลิงที่เรียกอีกชื่อหนึ่งว่า **ลิงบรอนซ์ (MONKEY STATUE)** ซึ่งเป็นสัญลักษณ์แห่งความอัปมงคล ไร้恙อายุ ความโลภ และความอวดดีที่หงตง มีความเชื่อกันว่าถ้าได้สัมผัสกระจกจะทำให้ร่ำรวย และได้กลับมาไฮเดลเบิร์กอีก และหากสัมผัสหนูที่อยู่ข้างๆ เชื่อกันว่าจะทำให้มีลูกมาก เดินชมบรรยากาศ เก็บภาพความสวยงามของสิ่งปลูกสร้าง และวิถีชีวิตของคนท้องถิ่น ณ **จัตุรัสมาร์คพลาตซ์ (MARKTPLATZ SQUARE)** จัตุรัสใหญ่ใจกลางเมืองเก่าซึ่งเป็นที่ตั้งของ **โบสถ์พระวิญญาณบริสุทธิ์แห่งไฮเดลเบิร์ก (CHURCH OF THE HOLY GHOST)** หนึ่งในไม่กี่อาคารที่รอดพ้นจากสงครามในช่วงหลายทศวรรษที่ผ่านมา **HOTEL ZUM RITTER ST.GEORGE** อาคารเก่าแก่ที่มีความงดงามถูกสร้างมาตั้งแต่ปี ค.ศ. 1592

คำ

📍 **บริการอาหารค่ำ ณ ภัตตาคาร (มื้อ2)**



นำท่านเข้าสู่ที่พักระดับ 4 ดาว (เยอรมัน)

DAY 3

เมืองไฮเดลเบิร์ก - สตuttgart - จัตุรัสพระราชวัง - ถนนโคนิจชตราสเซอร์ -
เมทซิงเกนท์เอาร์ทเลท - เมืองสตาร์ทส์บูร์ก

📍 **เช้า/-/เย็น**

เช้า

📍 **รับประทานอาหารเช้า ณ ห้องอาหารของโรงแรม (มื้อ3)**

นำท่านเดินทางสู่ **สตuttgart (STUTTART)** (ระยะทาง 121 กม. ใช้เวลาเดินทางประมาณ 2 ชั่วโมง) เป็นเมืองหลวงและเมืองที่ใหญ่ที่สุดของรัฐบาเดนเวร์ทเทม แบร์ก ตั้งอยู่บนแม่น้ำ Necker ในหุบเขาที่อุดมสมบูรณ์ ยังเป็นเมืองแห่งการผลิตรถยนต์ สำนักงานใหญ่ของ Mercedes Benz และ

Porsche ล้วนอยู่ที่เมืองนี้ นำท่านชม **จัตุรัสพระราชวัง (SCHLOSSPLATZ SQUARE)** เคยเป็นสวนพักผ่อนส่วนตัวและลาน ขบวนพาเหรด แต่ปัจจุบันเป็นสถานที่สำหรับผู้คนในสตุ๊ตการ์ท ซึ่ง สวนประดับประดับไปด้วยน้ำพุ และอนุสาวรีย์สำหรับวิลเลียมที่ 1 ทางด้านทิศใต้เป็นพระราชวังเก่าแบบโกธิก ซึ่งปัจจุบันเป็นพิพิธภัณฑ์ของรัฐ นำท่านเดินสู่ **ถนนโคนิจชตราสเซอ (KOENIG STRASSE)** ถนนคนเดินตั้งแต่ปี 1977 เป็นถนนช้อปปิ้งสายหลักของเมืองสตุ๊ตการ์ท และเป็น ถนนช้อปปิ้งที่ใหญ่เป็นอันดับสองของเยอรมัน มีความยาวประมาณ 1.2 กิโลเมตร อิสระให้ท่านเดินช้อปปิ้งอย่างเพลิดเพลิน

ได้เวลาสมควร นำท่านเดินทางสู่ **เมทซิงเกนท์เอาท์เลท (OUTLET CITY METZINGEN)** สวรรค์ของนักช้อปปิ้งเป็นเอาท์เลทที่รวมสินค้าแบรนด์เนม ราคาถูกมากกว่าร้อยละ 50 เป็นเอาท์เลทขนาดใหญ่ยอดนิยมของบรรดานักท่องเที่ยวจากทั่วโลกเพื่อตะลุยช้อปปิ้ง มีสินค้าแฟชั่นมากมายให้เลือก ซึ่งเต็มไปด้วยร้านค้าแบรนด์ระดับโลก ไม่ว่าจะเป็นเสื้อผ้า กระเป๋า รองเท้าตามแฟชั่น เช่น Gucci, Burberry, Prada, Long champ, Mulberry, Stella McCartney, DVF, Coach, Saint Laurent, Dior ฯลฯ อีกทั้งยังมีร้านอาหารและเครื่องดื่ม คาเฟ่ มากมายอีกด้วย



เที่ยง

🕒 **อิสระรับประทานอาหารกลางวัน ณ เมทซิงเกนท์เอาท์เลท**

ได้เวลาอันสมควรนำท่านเดินทางสู่ **เมืองสตาร์สบูร์ก (STRASBOURG) ประเทศฝรั่งเศส** (ระยะทาง 172 กม. ใช้เวลาเดินทางประมาณ 2.30 ชั่วโมง) เป็นเมืองในแคว้นกร็องแต็สต์ ประเทศฝรั่งเศส ตั้งอยู่บนฝั่งแม่น้ำอัล ใกล้ชายแดนประเทศเยอรมนี เมืองสตาร์สบูร์กได้ชื่อว่าเป็นเมืองแห่งสองวัฒนธรรม เนื่องจากยังคงมีกลิ่นอายความเป็นเยอรมันแทรกอยู่หลายซอกซ่อง ในเขตเมืองเก่ายังคงอนุรักษ์สถาปัตยกรรมแบบยุคกลางไว้ได้เป็นอย่างดี จนได้ขึ้นทะเบียนจาก UNESCO ให้เป็นมรดกโลก

ค่ำ

🕒 **บริการอาหารค่ำ ณ ภัตตาคาร (มื้อ4)**



นำท่านเข้าสู่ที่พักระดับ 4 ดาว (ฝรั่งเศส)

DAY 4

เมืองสตาร์สบูร์ก - ย่านเมืองเก่า - มหาวิหารนอร์ทเทรอดาม - หมู่บ้านริควีร์ -

เมืองริโบวิลส์ - เมืองกลลมาร์ - เวนิสน้อย

🕒 **เช้า/กลางวัน/เย็น**

เช้า

🕒 **รับประทานอาหารเช้า ณ ห้องอาหารของโรงแรม (มื้อ5)**

นำท่านผ่านชม **อาคารรัฐสภายุโรป (EUROPEAN PARLIAMENT)** นำท่านชมย่านเมืองเก่า **LE PETITE FRANCE** ถ่ายภาพ **มหาวิหารนอร์ทเทรอดาม (STRASBOURG CATHEDRAL)** เป็นมหาวิหารแห่งแรกของฝรั่งเศสที่สร้างขึ้นมาในรูปแบบสไตส์โกธิก(Gothic) เป็นโบสถ์ที่ใช้เวลาสร้างนานถึง 400 ปี สร้างขึ้นจากหินทรายชมพูอมแดง ภายในวิหารแบ่งเป็น 2 ส่วน คือ บริเวณห้องใต้ดินซึ่งเป็นส่วนที่เก่าแก่ที่สุดภายในวิหาร และ บริเวณห้องโถงใหญ่ที่ออกแบบมาให้มีลักษณะเป็นรูปเรือลำ

ใหญ่ เมื่อมองขึ้นไปด้านบนจะพบกับการตกแต่งที่งดงามอีกด้วย นำท่านถ่ายรูป **อาคารสถานีรถไฟ (GARE CENTRALE)** ที่ตัวอาคารมีความงดงามเป็นอย่างยิ่ง อิสระให้ท่านเดินเล่นถ่ายภาพเลือกซื้อของที่ระลึก **จัตุรัส PLACE DE LA REPUBLIQUE** ที่ล้อมรอบไปด้วยอาคารสไตล์นีโอคลาสสิก ที่มีร้านค้าร้านอาหารของที่ระลึก ร้านอาหาร คาเฟ่ต่างๆมากมาย



จากนั้นนำท่านเดินทางสู่ **เมืองริโบวิลล์ (RIBEAUVILLE)** (ระยะทาง 69 กม. ใช้เวลาเดินทางประมาณ 1 ชั่วโมง) เป็นหมู่บ้านเล็กๆที่รายล้อมไปด้วยหมู่อาคารสมัยยุคกลางและยุคเรอเนสซองซ์ที่

งดงามราวกับภาพวาด ที่น้อยคนนักจะมีโอกาสได้มาเยือน อิสระให้ท่านเดินเล่นและถ่ายภาพความงดงามตามอัธยาศัย นำท่าน ลิ้มลองชิมไวน์รสเลิศของแคว้น และซื้อเป็นของฝากคนทางบ้านตามอัธยาศัย



เที่ยง

🕒 บริการอาหารกลางวัน ณ ภัตตาคาร (มื้อ6)

นำท่านเดินทางสู่ **เมืองกอลมาร์ (COLMAR)** (ใช้เวลาเดินทางประมาณ 30 นาที) เป็นเมืองเล็ก ๆ ตั้งอยู่ทางตะวันออกเฉียงเหนือของประเทศฝรั่งเศส ถูกจัดให้เป็น 1 ใน 10 เมืองที่โรแมนติกที่สุดในโลก ได้รับการขนานนามว่า **เวนิสน้อย (LA PETITE VENISE)** นำท่านชมทัศนียภาพอันสวยงามของเมืองกอลมาร์ ที่ยังคงรักษาความสวยงามแบบดั้งเดิมของอาคารบ้านเรือนสไตล์ HALF-TIMBERING ไว้ได้เป็นอย่างดี อิสระให้ท่านเก็บภาพความประทับใจ และเลือกซื้อสินค้าของที่ระลึกจากร้านค้าที่มีอยู่ทั่วไป



ค่ำ ๑๐) บริการอาหารค่ำ ณ ภัตตาคาร (มื้อ 7)

📍 นำท่านเข้าสู่ที่พัก ระดับ 4 ดาว (ฝรั่งเศส)

DAY 5

เมืองกอลมาร์ - เมืองทิตีเซ - ทะเลสาบทิตีเซ - เมืองชไตน์อัมไรน์ -
เมืองซาฟฟ์เฮาเซิน - น้ำตกไรน์

๑๐) เข้า/กลางวัน/เย็น

เช้า ๑๐) รับประทานอาหารเช้า ณ ห้องอาหารของโรงแรม (มื้อ 8)

นำท่านเดินทางสู่ **เมืองทิตีเซ (TITISEE)** (ระยะทาง 85 กม. ใช้เวลาเดินทางประมาณ 1.30 ชม.) เป็นเมืองตากอากาศขนาดเล็กโอบล้อมด้วยขุนเขา ตั้งอยู่ในเขตป่าดำ (**BLACK FOREST**) เป็นต้นกำเนิดของ แคมป์เบลล์ฟอเรสต์ นาฬิกาตุ๊กตุ๊กที่มีชื่อเสียง และ **ทะเลสาบทิตีเซ (LAKE TITISEE)** ที่สวยงามและถือเป็นหนึ่งในทะเลสาบที่สวยงามติดอันดับในทวีปยุโรปอีกด้วย นำท่านสัมผัสความสวยงามของธรรมชาติที่ห้อมล้อม ทะเลสาบแห่งนี้ ชม ทัศนียภาพความงดงามของป่าดำ และทะเลสาบที่มีมนต์เสน่ห์ที่ท่านจะต้องหลงใหลไม่มีวันลืม ให้ท่านได้เลือกซื้อหรือชม นาฬิกาตุ๊กตุ๊ก เป็นของฝาก หรือเลือกซื้อสินค้าที่ระลึกตามอัธยาศัย



เที่ยง ๑๐) บริการอาหารกลางวัน ณ ภัตตาคาร (มื้อ 9)

จากนั้น นำท่านเดินทางสู่ **เมืองชไตน์อัมไรน์ (STEIN AM RHINE)** (ระยะทาง 90 กม. ใช้เวลา

เดินทางประมาณ 1.15 ชม.) เป็นเมืองเล็กๆ ที่ตั้งอยู่ทางตอนเหนือสุดของ ประเทศสวิตเซอร์แลนด์ ติดกับชายแดนของประเทศเยอรมัน เป็นเมืองเก่าแก่ที่มีเสน่ห์อย่างมาก โดยเฉพาะสถาปัตยกรรม บ้านเรือนที่อนุรักษ์ไว้ตั้งแต่สมัยยุคกลาง ทำเลของเมืองอยู่ติดกับ ทะเลสาบซูริค (LAKE ZURICH) และ ทะเลสาบคอนสแตนซ์ (LAKE CONSTANZE) ที่ไหลมาบรรจบกับ แม่น้ำไรน์ (RHEIN) แม่น้ำสายสำคัญที่ไหลผ่านหลายประเทศในยุโรปอีกด้วย

ได้เวลาสมควรนำท่านเดินทางสู่ **เมืองชาฟฟ์เฮาเซน (SCHAFFHAUSEN)** (ใช้เวลาเดินทางประมาณ 30 นาที) นำท่านชมความยิ่งใหญ่ของ **น้ำตกไรน์ (RHINE FALLS)** เป็นน้ำตกที่เกิดจากแม่น้ำไรน์ ซึ่งมีน้ำสีเขียวมรกตใสไหลอย่างเชี่ยวกรากทำให้เกิดฟองขาวแตกกระเซ็นยามกระทบกับแก่งหิน ละอองน้ำที่กระจายปกคลุมไปทั่วเกิดภาพที่งดงามจับใจ



ค่า **📍 บริการอาหารค่ำ ณ ภัตตาคาร (มื้อ 10)**

🚗 นำท่านเข้าสู่ที่พัก ระดับ 4 ดาว (เยอรมัน)

DAY 6

เมืองลูเซิร์น-อนุสาวรีย์สิงโต-สะพานไม้คาเปิล-ทะเลสาบลูเซิร์น-ชวาเนนพลาทซ์ -เมืองชุก-เมืองซูริค-ย่านเมืองเก่า(LINDERHOF) 📍 เข้า/กลางวัน/-

เช้า **📍 รับประทานอาหารเช้า ณ ห้องอาหารของโรงแรม (มื้อ 11)**

นำท่านเดินทางสู่เมือง **เมืองลูเซิร์น (LUCERNE)** (ระยะทาง 162 กม. ใช้เวลาเดินทางประมาณ 2.30 ชม.) เมืองที่ได้ชื่อนี้ว่านักท่องเที่ยวบันทึกภาพไว้มากที่สุด นำท่านเที่ยวชมเมืองลูเซิร์น เมืองที่ได้ชื่อนี้ว่านักท่องเที่ยวบันทึกภาพไว้มากที่สุด นำท่านถ่ายรูปกับ **อนุสาวรีย์สิงโต (LION MONUMENT)**

อนุสรณ์รำลึกถึงการเสียชีวิตของทหารสวิสผู้ถวายการอารักขาแด่พระเจ้าหลุยส์ที่ 16 ในสงครามปฏิวัติใหญ่ฝรั่งเศส จากนั้นนำชมเมืองเก่า เดินข้าม **สะพานไม้คาเปิล (CHAPEL BRIDGE)** สะพานไม้ที่มีชื่อเสียงที่สุดของลูเซิร์น ซึ่งเป็นสะพานไม้ที่มีหลังคาคลุมตลอดทอดตัวข้าม “แม่น้ำรูซซ์” (Reuss)



ถ่ายรูปกับ **ทะเลสาบลูเซิร์น (LUCERNE LAKE)** ที่สวยงามดูจราวกับภาพวาด โดยมีเทือกเขาแอลป์อยู่เบื้องหลัง จากนั้นนำท่านเข้าสู่บริเวณจัตุรัสใจกลางเมือง **ชวาเนนพลาทซ์ (SCHWANENPLATZ)** ให้ท่านช้อปปิ้งสินค้าขึ้นชื่อของประเทศสวิตเซอร์แลนด์นานาชนิด อาทิ มีดพับสวิส ช็อคโกแลต ของ

เที่ยง

ที่ระลึกต่างๆ และที่ท่านไม่ควรพลาด คือ นาฬิกาห้อยต่าง ๆ ที่มีชื่อเสียงของสวิตเซอร์แลนด์ จากร้านตัวแทนจำหน่าย อาทิ บุคเคอเรอร์, กุบเบอลิน, เอ็มบาสซี่ ฯลฯ หรือ เดินเล่นชมย่านเมืองเก่าที่สวยงามทุกมุมมอง

📍 บริการอาหารกลางวัน ณ ภัตตาคาร ณ เมืองลูเซิร์น

จากนั้นนำท่านเดินทางสู่ **เมืองซุก (ZUG)** (ระยะทาง 31 กม. ใช้เวลาเดินทางประมาณ 45 นาที) เมืองเล็กน่ารักริมทะเลสาบซุก เป็นเมืองที่มีทัศนียภาพสวยงาม ทั้งในเขตเมืองเก่า อาคารบ้านเรือนในยุคกลางตั้งแต่ศตวรรษ ที่ 13 เป็นเมืองที่มีการเก็บภาษีที่มีอัตราต่ำที่สุดในสวิตเซอร์แลนด์ และยังเป็นเมืองที่มีความสะอาดติดอันดับโลกอีกด้วย นำท่านชม เขตเมืองเก่า บ้านเรือนโบราณ จัดดูรส น้ำพุโบราณ โบสถ์ที่สวยงาม ได้เวลาสมควร นำท่านเดินทางสู่ **เมืองซูริค (ZURICH)** (ใช้เวลาเดินทางประมาณ 30 นาที) ซึ่งเป็นเมืองที่มีขนาดใหญ่ที่สุดในสวิส และมีแม่น้ำลิมมัตเป็นแม่น้ำที่ใหญ่ที่สุด ถึงแม้ว่าเมืองซูริคจะไม่ใช่เมืองหลวงของประเทศ แต่ก็มีชื่อเสียงระดับโลก เป็นเมืองศูนย์กลางทางธุรกิจ ธนาคาร และวัฒนธรรมของประเทศ



นำท่านเที่ยวยชม **เมืองซูริค** นำท่านชม **ย่านเมืองเก่า (LINDERHOF)** **มหาวิหารกรอสมุนเตอร์ (GROSSMUNSTE CHURCH)** ซึ่งถือเป็นเอกลักษณ์ของเมืองซูริค ตั้งอยู่บริเวณริมฝั่งแม่น้ำลิมมัต ปัจจุบันกลายเป็นหนึ่งในสถานที่ท่องเที่ยวยอดนิยมของซูริค ชม **โบสถ์ฟรอมุนสเตอร์ (FRAUMUNSTER ABBEY)** ที่มีหน้าต่างกระจกสีอันสดใสสวยงามฝีมือออกแบบของศิลปินชื่อดัง ได้แก่ Giacometti และ Chagall **อิสระช้อปปิ้งบริเวณ ถนน (BAHNHOFSTRASSE)** ย่านช้อปปิ้งที่หรูหราที่สุดในเมืองซูริค และใหญ่ที่สุดในสวิตเซอร์แลนด์ ถนนสายนี้ไม่ใช่ถนนสายที่ดีที่สุดที่สวิสอย่างเดียวเท่านั้น แต่ยังเป็นถนนที่ดีที่สุดในยุโรปด้วย อิสระให้ท่านเลือกซื้อสินค้าตามอัธยาศัย โดยสองฝั่งของถนนจะเต็มไปด้วยร้านค้าแบรนด์ดังมากมาย ทั้งของสวิสเอง และจากนานาชาติ นอกจากนี้ยังมีร้านอาหาร ร้านค้า ร้านขนมต่างๆอีกมากมาย



- 18.00 น. ได้เวลาสมควร นำท่านเดินทางสู่ **ท่าอากาศยานนานาชาติซูริค** หัวหน้าทัวร์คอยอำนวยความสะดวก สะดวกด้านเอกสาร ออกบัตรที่นั่งและโหลดสัมภาระในการเดินทาง พร้อมอำนวยความสะดวกด้านการขอคืนภาษี
- 22.15 น. ออกเดินทางสู่ **ท่าอากาศยานนานาชาติดูไบ สหรัฐอาหรับเอมิเรตส์** โดย **สายการบินเอมิเรตส์ EMIRATE AIRLINE (EK)** เที่ยวบินที่ **EK086** (บริการอาหารเครื่องดื่มบนเครื่อง)

DAY7 **สนามบินดูไบ-สนามบินสุวรรณภูมิ-กรุงเทพฯ**

- 06.25 น. เดินทางถึง **สนามบินนานาชาติดูไบ** เพื่อรอเปลี่ยนเที่ยวบิน ให้ท่านพักผ่อนและเดินช้อปปิ้งใน สนามบินที่มีร้านค้าปลอดภาษีมากมาย (รอเปลี่ยนเครื่องประมาณ 2 ชั่วโมง 35 นาที)
- 09.00 น. ออกเดินทางสู่ **สนามบินสุวรรณภูมิ** โดย **สายการบินเอมิเรตส์** เที่ยวบินที่ **EK370**
- 18.25 น. เดินทางถึง **กรุงเทพฯ** โดยสวัสดิภาพ พร้อมความประทับใจไม่รู้ลืม

โปรแกรมการเดินทางอาจเปลี่ยนแปลงได้ตามความเหมาะสมทั้งนี้คำนึงถึงประโยชน์ และความปลอดภัยของผู้เดินทางเป็นหลัก

อัตราค่าบริการนี้รวม

1. ค่าตัวเครื่องบินชั้นประหยัด (Economy Class)
2. **ค่าน้ำหนักสัมภาระ ไม่จำกัดจำนวนชิ้น น้ำหนักรวมกันไม่เกิน 30 กิโลกรัม และถือขึ้นเครื่อง 7 กิโลกรัม** เป็นไปตามที่สายการบินกำหนด
3. ค่าภาษีสนามบินทุกแห่งตามรายการ
4. ค่ารถโค้ชปรับอากาศนำเที่ยวตามรายการพร้อมพนักงานขับรถที่ชำนาญเส้นทาง
5. ค่าห้องพักในโรงแรมตามที่ระบุในรายการหรือเทียบเท่า
6. ค่าอาหารตามที่ระบุในรายการ
7. ค่าเข้าชมสถานที่ท่องเที่ยวตามรายการ

8. ค่าประกันภัยการเดินทางรายบุคคล (หากต้องการเงื่อนไขกรมธรรม์สอบถามได้จากเจ้าหน้าที่) ค่าประกันอุบัติเหตุคุ้มครองในระหว่างการเดินทางวงเงินไม่เกินท่านละ 1,500,000 บาท
- ค่ารักษาพยาบาลในกรณีเข้าพักรักษาตัวในโรงพยาบาล (ADMIT) เนื่องจากอาการเจ็บป่วยหรือเกิดอุบัติเหตุ จ่ายตามจริง (ตามเงื่อนไขกรมธรรม์)
 - ค่ารักษาพยาบาลกรณีเกิดอุบัติเหตุ วงเงินไม่เกิน 500,000

อัตราค่าบริการนี้ไม่รวม

1. ค่าธรรมเนียมการจัดทำหนังสือเดินทาง
2. ค่าใช้จ่ายส่วนตัว อาทิเช่น ค่าเครื่องดื่มที่สั่งพิเศษ, ค่าโทรศัพท์, ค่าซักรีด, ค่าน้ำหนักเกินจากทางสายการบินและมากกว่า 1 ชิ้น, ค่ารักษาพยาบาล กรณีเกิดการเจ็บป่วยจากโรคประจำตัว, ค่ากระเป๋าเดินทางหรือของมีค่าที่สูญหายในระหว่างการเดินทาง เป็นต้น
3. ค่าธรรมเนียมน้ำมันและภาษีสนามบิน ในกรณีที่สายการบินมีการปรับขึ้นราคา
4. ค่าบริการยกกระเป๋าในโรงแรม

หมายเหตุ โรงแรมส่วนใหญ่ในประเทศยุโรปจะไม่มีพนักงานยกกระเป๋าคอยอำนวยความสะดวกให้แก่ท่านซึ่งท่านจะต้องดูแลกระเป๋าและทรัพย์สินของท่านด้วยตัวท่านเอง

5. ค่าทิปพนักงานขับรถ/ไกด์วันละ 10 ยูโร รวมทั้งทริป 70 ยูโร

6. ค่าธรรมเนียมวีซ่าเชงเก้น ประเภทท่องเที่ยว (เยอรมัน) ไม่ได้รวมอยู่ในค่าทัวร์ และลูกค้าจ่ายค่าวีซ่าเอง โดยตรงกับตัวแทนของแต่ละสถานทูต

****ค่าธรรมเนียมวีซ่าเชงเก้นประเภทท่องเที่ยว ยื่นขอจากประเทศ**เยอรมัน**

ประมาณท่านละไม่เกิน 4,500 บาท

****ชำระค่าธรรมเนียมจริง ณ วันยื่นวีซ่าเท่านั้น ไม่จ่ายรวมในค่าทัวร์****

**** กรณีที่ลูกค้าไม่สะดวกยื่นวีซ่าในวันที่บริษัทได้ทำคิวจองไว้แล้วนั้น ลูกค้าอาจจะมีค่าใช้จ่ายเพิ่มเติมเป็นคิวพรีเมียม ท่านละประมาณ 2,200 บาท และในกรณีที่คิวพรีเมียมเต็มนั้น ก็จะต้องมีค่าใช้จ่ายสำหรับคิวพรีเมียมพิเศษ (วันหยุด) เพิ่มประมาณท่านละ 2,200 บาท ****

ข้อมูลเพิ่มเติมเรื่องตัวเครื่องบินและที่นั่งบนเครื่องบิน

1. ทางบริษัทได้สำรองที่นั่งพร้อมชำระเงินมัดจำค่าตัวเครื่องบินแล้ว หากท่านยกเลิกทัวร์ไม่ว่าจะด้วยสาเหตุใด ทางบริษัทขอสงวนสิทธิ์การเรียกเก็บค่ามัดจำตัวเครื่องบิน ซึ่งมีค่าใช้จ่าย ประมาณ 1,000 – 5,000 บาท แล้วแต่สายการบินและช่วงเวลาเดินทาง
2. หากตัวเครื่องบินทำการออกแล้วแต่ท่านไม่สามารถออกเดินทางได้ทางบริษัทขอสงวนสิทธิ์เรียกเก็บค่าใช้จ่ายตามที่เกิดขึ้นจริง และรอ Refund ค่าธรรมเนียมส่วนที่เหลือจากทางสายการบินใช้เวลาประมาณ 3- 6 เดือนเป็นอย่างน้อย
3. เนื่องจากตัวเครื่องบินของคณะเป็นตัวกรุ๊ป ทำให้มีเงื่อนไขหลายอย่างจากสายการบิน การออกบัตรที่นั่งไม่สามารถเลือกที่นั่งได้ ซึ่งโดยปกติแล้วตัวกรุ๊ปจะได้ที่นั่งในโซนเดียวกันหรือใกล้เคียงกัน และจะออกเลขที่นั่งเรียงลำดับตามอักษรตัวแรกของนามสกุลไล่ลำดับไปตามแถวที่นั่งบนเครื่อง หลังจากสถานการณ์ Covid-19 ที่ผ่านมา ทำให้สายการบินมีการปรับเปลี่ยนนโยบายการจองตั๋วเครื่องบิน โดยมีการขายที่นั่งสำหรับลูกค้าที่ต้องการนั่งติดกัน หรือที่นั่ง

พิเศษอื่นๆ ทั้งนี้ ทางบริษัทฯ จะดูแลจัดการให้ดีที่สุดเท่าที่จะเป็นไปได้ และลูกค้าอาจจะไม่สามารถสะสมไมล์ หรือใช้สิทธิพิเศษอื่นๆ ได้ในกรณีที่ท่านเป็นสมาชิกของสายการบินนั้นๆ

เงื่อนไขการให้บริการ

1. **ชำระเงินมัดจำ ท่านละ 35,000 บาท หลังจากทำการจองภายใน 3 วัน** ที่นั่งจะยืนยันเมื่อได้รับเงินมัดจำแล้วเท่านั้น
2. **ชำระยอดส่วนที่เหลือ ก่อนการเดินทางไม่น้อยกว่า 30 วัน** หากไม่ชำระค่าใช้จ่ายภายในกำหนด ทางบริษัทฯ จะถือว่าท่านยกเลิกการเดินทางโดยอัตโนมัติ
3. **ส่งสำเนาหน้าพาสปอร์ตของผู้ที่เดินทาง ที่มีอายุการใช้งานไม่น้อยกว่า 6 เดือน เพื่อทำการจองคิวขึ้นวีซ่าภายใน 5 วันนับจากวันจอง** หากท่านไม่ส่งสำเนาหน้าพาสปอร์ตให้ทางบริษัทตามกำหนดเวลา ทำให้ทางบริษัทไม่สามารถจองคิววีซ่าให้ท่านได้ทันกำหนดที่วีซ่าจะต้องออก ทางบริษัทฯ ขอสงวนสิทธิ์ในการคืนเงินค่ามัดจำทัวร์ และขออนุญาตยกเลิกการจองทัวร์โดยอัตโนมัติ
4. เมื่อได้รับการยืนยันว่ากรุ๊ปออกเดินทางได้ ลูกค้าจัดเตรียมเอกสารในการขอวีซ่าได้ทันที
5. หากท่านที่ต้องการออกตัวโดยสารภายในประเทศ (กรณีลูกค้าอยู่ต่างจังหวัด) ให้ท่านติดต่อเจ้าหน้าที่ ก่อนออกบัตรโดยสารทุกครั้ง หากออกบัตรโดยสารโดยมิแจ้งเจ้าหน้าที่ ทางบริษัทฯ ขอสงวนสิทธิ์ไม่รับผิดชอบ ค่าใช้จ่ายที่เกิดขึ้น
6. หากในคณะของท่านมีผู้ต้องการดูแลพิเศษ นั่งรถเข็น (Wheelchair), เด็ก, ผู้สูงอายุ, มีโรคประจำตัว หรือมีสะดอกในการเดินทางท่องเที่ยวในระยะเวลาเกินกว่า 4-5 ชั่วโมงติดต่อกัน ท่านและครอบครัวต้องให้การดูแลสมาชิกภายในครอบครัวของท่านเอง เนื่องจากการเดินทางเป็นหมู่คณะ หัวหน้าทัวร์จึงมีความจำเป็นต้องดูแลคณะทัวร์ทั้งหมด

ข้อมูลเบื้องต้นในการยื่นวีซ่า

1. การพิจารณาออกวีซ่าให้ผ่านหรือไม่ให้ผ่านเป็นดุลยพินิจของสถานทูตเท่านั้น บริษัทฯ เป็นเพียงแค่ตัวแทนอำนวยความสะดวกในขั้นตอนการยื่นวีซ่า การพิจารณาอนุมัติวีซ่าจะอยู่ในดุลพินิจของทางสถานทูต ทางสถานทูตจะรับพิจารณาเฉพาะท่านที่มีเอกสารพร้อมสมบูรณ์ข้อมูลชัดเจน และมีความประสงค์ที่จะเดินทางไปท่องเที่ยวยังประเทศตามที่ระบุเท่านั้น
2. กรณีท่านใดต้องใช้พาสปอร์ตเดินทาง ช่วงระหว่างยื่นวีซ่า หรือ ก่อนเดินทางกับทางบริษัทฯ ท่านต้องแจ้งให้ทางบริษัทฯ ทราบ ล่วงหน้าเพื่อวางแผนในการขอวีซ่าของท่าน ซึ่งบางสถานทูตใช้เวลาในการพิจารณาวีซ่าที่ค่อนข้างนานและอาจไม่สามารถดึงเล่มออกมาระหว่างการพิจารณาอนุมัติวีซ่าได้
3. สำหรับผู้เดินทางที่ศึกษาหรือทำงานอยู่ต่างประเทศ จะต้องดำเนินเรื่องการขอวีซ่าด้วยตนเองในประเทศที่ตนพำนักหรือศึกษาอยู่เท่านั้น
4. หนังสือเดินทางต้องมีอายุไม่ต่ำกว่า 6 เดือน โดยนับวันเริ่มเดินทางออกนอกประเทศ หากนับแล้วต่ำกว่า 6 เดือน ผู้เดินทางต้องไปยื่นคำร้องขอทำหนังสือเดินทางเล่มใหม่ และกรุณาเตรียมหนังสือเดินทางเล่มเก่า ให้กับทางบริษัทด้วย เนื่องจาก ประวัติการเดินทางของท่านจะเป็นประโยชน์อย่างยิ่งในการยื่นคำร้องขอวีซ่า และจำนวนหน้าหนังสือเดินทาง ต้องเหลือว่าง สำหรับติดวีซ่าไม่ต่ำกว่า 3 หน้า
5. ท่านที่ใส่ปกหนังสือเดินทางกรุณาถอดออก หากมีการสูญหาย บริษัทฯ จะไม่รับผิดชอบต่อปกหนังสือเดินทางนั้นๆ และ พาสปอร์ต ถือเป็นหนังสือของทางราชการ ต้องไม่มีรอยฉีกขาด หรือ การขีดเขียน หรือ แต่งเติมใดๆ ในเล่ม

เงื่อนไขการยกเลิกการเดินทาง

1. แจ้งยกเลิก 45 วัน ขึ้นไปก่อนการเดินทาง เก็บค่าใช้จ่ายตามจริงที่เกิดขึ้น
2. แจ้งยกเลิกภายใน 30-44 วันก่อนเดินทาง เก็บค่าใช้จ่าย ท่านละ 15,000 บาท
3. แจ้งยกเลิกภายใน 16-29 วันก่อนเดินทาง เก็บค่าใช้จ่าย ท่านละ 25,000 บาท
4. แจ้งยกเลิกน้อยกว่า 15 วันก่อนเดินทาง ทางบริษัทฯ ขอสงวนสิทธิ์เก็บค่าใช้จ่ายทั้งหมด
5. บริษัทขอสงวนสิทธิ์ในการเก็บค่าใช้จ่ายทั้งหมดกรณีท่านยกเลิกการเดินทางและมีผลทำให้คณะเดินทางไม่ครบตามจำนวนที่บริษัทฯ กำหนดไว้ (25 ท่านขึ้นไป) เนื่องจากเกิดความเสียหายต่อทางบริษัทและผู้เดินทางอื่นที่เดินทางในคณะเดียวกันบริษัท ต้องนำไปชำระค่าเสียหายต่างๆที่เกิดจากการยกเลิกของท่าน
6. กรณีเจ็บป่วยจนไม่สามารถเดินทางได้ ซึ่งจะต้องมีใบรับรองแพทย์จากโรงพยาบาลรับรอง บริษัทฯ จะทำการเลื่อนการเดินทางของท่านไปยังคณะต่อไปแต่ทั้งนี้ ท่านจะต้องเสียค่าใช้จ่ายที่ไม่สามารถเรียกคืนได้คือ ค่าธรรมเนียมในการมัดจำตัว และค่าธรรมเนียมวีซ่าตามที่ สถานทูตฯ เรียกเก็บ
7. กรณียื่นวีซ่าแล้วไม่ได้รับการอนุมัติวีซ่าจากทางสถานทูต (วีซ่าไม่ผ่าน) และท่านได้ชำระค่าทัวร์หรือมัดจำมาแล้วทางบริษัทฯ ขอเก็บเฉพาะค่าใช้จ่ายที่เกิดขึ้นจริง เช่น ค่าวีซ่าและค่าบริการยื่นวีซ่า / ค่ามัดจำตัวเครื่องบิน หรือค่าตัวเครื่องบิน (กรณีออก ตัวเครื่องบินแล้ว) ค่าส่วนต่างในกรณีที่กรุ๊ปออกเดินทางไม่ครบตามจำนวน ค่ามัดจำโรงแรมที่พัก หรือค่าโรงแรมที่พัก (กรณีที่ได้ชำระค่าโรงแรมไปแล้วเต็มจำนวน)
8. กรณีวีซ่าผ่านแล้ว แจ้งยกเลิกก่อนหรือหลังออกตัวโดยสาร บริษัทฯ ขอสงวนสิทธิ์ในการไม่คืนค่าทัวร์ทั้งหมด
9. กรณีผู้เดินทางไม่สามารถเข้า-ออกเมืองได้ เนื่องจากปลอมแปลงหรือการห้ามของเจ้าหน้าที่ ไม่ว่าจะเหตุผลใดก็ตาม ทางบริษัทฯ ขอสงวนสิทธิ์ในการไม่คืนค่าทัวร์ทั้งหมด

ในวันยื่นวีซ่าหนังสือเดินทางต้องนำส่งเข้าสถานทูต และระหว่างรอผลอนุมัติวีซ่า
ไม่สามารถดึงหนังสือเดินทางออกมาได้

ขอวีซ่าเชงเก้น (เยอรมัน) ยื่นวีซ่าเดี่ยวแสดงตนที่ศูนย์รับยื่นวีซ่า VFS อาคารจามจุรีสแควร์
ใช้เวลาอนุมัติวีซ่านับจากวันยื่นประมาณ 14-20 วันทำการขึ้นอยู่กับดุลพินิจทางสถานทูต

เอกสารเบื้องต้นที่ใช้ในการยื่นวีซ่า

- ✚ หนังสือเดินทาง (ตัวจริง, และเล่มเก่าแนบไปด้วย) ที่เหลืออายุใช้งานไม่ต่ำกว่า 6 เดือน และมีหน้าหนังสือเดินทางว่างอย่างน้อย 3 หน้า
- ✚ รูปถ่ายสีจากหลังเป็นสีขาวเท่านั้น ขนาด 3.5 x 4.5 ซม. จำนวน 2 รูป (ต้องถ่ายไว้ไม่เกิน 6 เดือน) หน้าตรงไม่สวมแว่นตาไม่ยิ้ม เห็นฟัน
- ✚ สำเนาบัตรประชาชน / สำเนาทะเบียนบ้าน อย่างละ 1 ชุด / สำเนาสูติบัตร 1 ชุด (กรณีอายุต่ำกว่า 20 ปี)
- ✚ สำเนาทะเบียนสมรส / สำเนาทะเบียนหย่า / สำเนาใบมรณะบัตร (กรณีหม้าย) / สำเนาใบเปลี่ยนชื่อ-สกุล อย่างละ 1 ชุด (ถ้ามี)
- ✚ หลักฐานการได้รับวัคซีนครบ 2 เข็ม (ในหมอพรีพร้อมต้องมีภาษาอังกฤษควบคู่ด้วย)
- ✚ หนังสือแสดงการเคลื่อนไหวทางบัญชี (Bank Statement) (ตัวจริง) ของบัญชีออมทรัพย์ ย้อนหลัง 6 เดือน โดยต้องมีเลขที่บัญชีระบุอยู่ทุกหน้า (สถานทูตพิจารณาบัญชีออมทรัพย์เป็นอันดับแรก) แต่ในกรณีที่ยอดเงินในบัญชี

ชื่อออกมทรัพย์ ไม่ถึง 6 หลักสามารถแนบ Statement สมุดบัญชีฝากประจำเพิ่มเติมในการยื่นได้) (สถานทูตไม่รับบัญชีกระแสรายวัน)

***ในกรณีเป็น บิดา/มารดา/บุตร, สามี/ภรรยา และญาติ (สามารถรับรองค่าใช้จ่ายให้กันได้) ***

กรณีเด็กอายุต่ำกว่า 20 ปีบริบูรณ์ หากเด็กไม่ได้เดินทางกับ บิดา/มารดาคนใดคนหนึ่งหรือบิดามารดาไม่ได้เดินทางทั้งสองคนต้องมีจดหมายยินยอมให้เดินทางไปต่างประเทศจากบิดา และ มารดา ซึ่งจดหมายต้องออกโดยที่ว่าการอำเภอโดยระบุประเทศและวันเดินทาง (ตัวจริง)

หลักฐานแสดงสถานการณทำงาน 1 ชุด

*** **กรณีค้าขาย** : หลักฐานทางการค้าเช่น สำเนาใบรับรองจากกระทรวงพาณิชย์หรือใบทะเบียนการค้าที่มีชื่อผู้เดินทาง หรือ สำเนาใบเสียภาษีร้านค้า (ภพ.20) อายุย้อนหลังไม่เกิน 3 เดือน (นับจากเดือนที่จะเดินทาง)

*** **กรณีพนักงานและผู้ถือหุ้น** : หนังสือรับรองการทำงาน (ตัวจริง)เป็นภาษาอังกฤษ ระบุตำแหน่ง เงินเดือน และวันเริ่มงานพร้อมสลิปเงินเดือน ย้อนหลัง 3 เดือน อายุย้อนหลังไม่เกิน 1 เดือน (นับจากเดือนที่จะเดินทาง)

*** **กรณีข้าราชการ**: หนังสือรับรองจากต้นสังกัด(ตัวจริง) เป็นภาษาอังกฤษ ระบุตำแหน่ง เงินเดือนและวันเริ่มงานพร้อมสลิปเงินเดือนย้อนหลัง 3 เดือน อายุ ย้อนหลังไม่เกิน 1 เดือน (นับจากเดือนที่จะเดินทาง)

*** **กรณีนักเรียนและนักศึกษา**: หนังสือรับรองการเป็นนักเรียนหรือนักศึกษา (ตัวจริง) เป็นภาษาอังกฤษจากสถาบันที่ศึกษาอยู่อายุ ย้อนหลังไม่เกิน 1 เดือน (นับจากเดือนที่จะเดินทาง)

***** กรณีที่สถานทูตมีการเรียกสัมภาษณ์กรุณาเตรียมเอกสารตัวจริงทั้งหมด
ไปในวันนัดสัมภาษณ์ด้วย*****

*****สถานทูตอาจมีการขอเอกสารอย่างอื่นเพิ่มเติมตามดุลยพินิจของสถานทูต อย่างกะทันหัน จึงขอความกรุณา
เตรียมเอกสารเพิ่มให้ครบถ้วน ตามที่สถานทูตขอ
เพื่อความสะดวกในการพิจารณาอนุมัติออกวีซ่าของสถานทูต *****

*****สำคัญควรรอ่าน*****

+ การพิจารณาออกวีซ่าให้ผ่านหรือไม่ให้ผ่านเป็นดุลยพินิจของสถานทูตเท่านั้น บริษัทฯ เป็นเพียงแค่ตัวแทนอำนวยความสะดวกในขั้นตอนการยื่นวีซ่า การพิจารณาอนุมัติวีซ่าจะอยู่ในดุลยพินิจของทางสถานทูต ทางสถานทูตจะรับพิจารณาเฉพาะท่านที่มีเอกสารพร้อมสมบูรณ์ข้อมูลชัดเจน และมีความประสงค์ที่จะเดินทางไปท่องเที่ยวยังประเทศตามที่ระบุเท่านั้น

+ การบิดเบือนข้อเท็จจริงประการใดก็ตาม อาจจะถูกกระงับมิให้เดินทางเข้าประเทศในกลุ่มชงกันเป็นการถาวร และถึงแม้ว่าท่านจะถูกปฏิเสธวีซ่า ทางสถานทูตไม่คืนค่าธรรมเนียมที่ได้ชำระไปแล้วและหากต้องการขอยื่นคำร้องใหม่ก็ต้องชำระค่าธรรมเนียมใหม่ทุกครั้ง

+ หากสถานทูตมีการสุ่มเรียกสัมภาษณ์บางท่าน ทางบริษัทฯขอความร่วมมือในการเชิญท่านไปสัมภาษณ์ตามนัดหมายและโปรดแต่งกายสุภาพ ทั้งนี้ทางบริษัท ฯ จะส่งเจ้าหน้าที่ไปอำนวยความสะดวกและประสานงานตลอดเวลา และหากสถานทูตขอเอกสารเพิ่มเติม ทางบริษัทฯใคร่ขอรบกวนท่านจัดส่งเอกสารดังกล่าวเช่นกัน

- ✚ กรณีที่ท่านยกเลิกการเดินทางภายหลังจากได้วีซ่าแล้ว ทางบริษัทขอสงวนสิทธิ์ในการแจ้งสถานทูตยกเลิกวีซ่าของท่าน เนื่องจากการขอวีซ่าในแต่ละประเทศจะถูกบันทึกไว้เป็นสถิติในนามของบริษัทฯ
- ✚ ทางสถานทูตจะรับพิจารณาเฉพาะท่านที่มีเอกสารพร้อมและมีความประสงค์ที่จะเดินทางไปท่องเที่ยวยังประเทศที่ระบุเท่านั้น การปฏิเสธวีซ่าอันเนื่องมาจากหลักฐานในการขอยื่นวีซ่าปลอมหรือผิดวัตถุประสงค์ในการยื่นขอวีซ่าท่องเที่ยว ทางบริษัท ขอสงวนสิทธิ์ในการคืนเงิน โดยหักค่าใช้จ่ายที่เกิดขึ้นจริงและคืนให้ท่านหลังจากทัวร์ออกเดินทางภายใน 30 วัน
- ✚ เงินค่าธรรมเนียมในการยื่นวีซ่า ทางสถานทูตเป็นผู้เรียกเก็บ ถึงแม้ว่าท่านจะถูกปฏิเสธวีซ่าทางสถานทูตก็ไม่ได้คืนค่าธรรมเนียมที่ได้ชำระไปแล้ว และหากท่านต้องการยื่นคำร้องใหม่ ก็ต้องชำระค่าธรรมเนียมใหม่ด้วยตนเองทุกครั้ง
- ✚ กรณียื่นวีซ่าแล้วไม่ได้รับการอนุมัติวีซ่าจากทางสถานทูต (วีซ่าไม่ผ่าน) และท่านได้ชำระค่าทัวร์หรือมัดจำมาแล้วทางบริษัทฯ ขอเก็บเฉพาะค่าใช้จ่ายที่เกิดขึ้นจริง เช่น ค่าวีซ่าและค่าบริการยื่นวีซ่า / ค่ามัดจำตัวเครื่องบิน หรือค่าตัวเครื่องบิน (กรณีออก ตัวเครื่องบินแล้ว) ค่าส่วนต่างในกรณีที่กรุ๊ปออกเดินทางไม่ครบตามจำนวน ค่ามัดจำโรงแรม หรือค่าโรงแรม (กรณีทางบริษัทฯ ได้ชำระค่าโรงแรมเต็มจำนวน)

กรุณาอ่านเงื่อนไข ก่อนการตัดสินใจจอง หลังจากที่ท่านได้ทำการจองและชำระเงินแล้ว

ทางบริษัทฯ จะถือว่าท่านยอมรับในเงื่อนไขดังกล่าวในทุกกรณี