

H2
TOUR
เฮช ทุ โอ ทัวร์

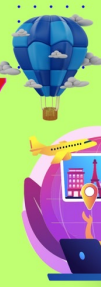


HOT LINE 089-659-1717

Office 095-659-1717

H2otour59@gmail.com

309/167 คอนโดลุมพินี ซิวว ชะอำ ต.ชะอำ อ.ชะอำ จ.เพชรบุรี 76120



ใบอนุญาตเลขที่ 11/08185



@h2otour59



CHINA

เซี่ยงไฮ้ หังโจว ฝูหยวน ดิสเนีย์แลนด์

รวมบัตรสวนสนุก
และรถรับส่ง



ZGPVG-2507VZ



6 วัน 4 คืน VZ บิน

สนุกสุดมันส์เที่ยวเต็มวัน "สวนสนุกดิสนีย์แลนด์"
เที่ยวสุดชิลเช็คอินแลนด์มาร์คมหานครเซี่ยงไฮ้ ซ็อบบิ่งเอาก์เล็ท

เดินทาง : มี.ค.-ต.ค. 68

★เมนูพิเศษ!!★
เสี่ยวหลงเปา ไก่ชอกาน หมูพันมี
ซ็อบ ART TOY ที่ "POP MART SHOP"
✓ เที่ยวครบทุกวันไม่มีวันอิสระ ✓ น้ำดื่มวันละ 1 ขวด

ราคาเริ่ม
19,990

★แถมฟรี!!★
ประกันอุบัติเหตุ

LET'S GO GROUP

- 10 คน ออกเดินทาง
- บริการอาหาร 8 มื้อ
- พักโรงแรม 4 ดาว
- น้ำหนักกระเป๋า 20 กก.

เกี่ยวกับเรา...ไม่มีวันสิ้นสุด

ZGPVG-2507VZ

6 | 4 | VZ
วัน | คืน | บิน



CHINA

เชียงใหม่ หังโจว ผู่หยวน ดิสนีย์แลนด์



โปรแกรมเดินทาง 6 วัน 4 คืน VIETJET AIR

มีนาคม - ตุลาคม 2568



น้ำหนักกระเป๋า 20 Kg

อาหาร 8 มื้อ

เริ่ม **19,990** บาท

BKK



PVG

PVG



BKK

ไฟล์ทบิน

เวลาออก

เวลาถึง

VZ3524

16:45

22:00

ไฟล์ทบิน

เวลาออก

เวลาถึง

VZ3525

23:00

02:50

วันที่	โปรแกรมทัวร์	เข้า	เที่ยง	เย็น	โรงแรม
1	สนามบินสุวรรณภูมิ - สนามบินเชียงใหม่ - เมืองเชียงใหม่				HOLIDAY INN EXPRESS HOTEL หรือเทียบเท่า ★★★★★
2	เมืองหางโจว - ล่องเรือทะเลสาบซีหู - เจดีย์นางพญางูขาว - ถนนโบราณเหอฝิงเจีย	✓	✓	✗ ไก้ขอทาน หมูปั่นปี	HOLIDAY INN EXPRESS HOTEL HANGZHOU หรือเทียบเท่า ★★★★★
3	เมืองโบราณผู่หยวน - หาดไว่ทาน - ถนนนานจิง - ป๊อปปูล่าร์ โกลบอล แพลกซิป สโตร์	✓	✓	✗	HOLIDAY INN EXPRESS HOTEL หรือเทียบเท่า ★★★★★
4	สวนสนุกดิสนีย์ แลนด์ (รวมบัตร และรถรับส่งแล้ว)	✓	✗	✗	HOLIDAY INN EXPRESS HOTEL หรือเทียบเท่า ★★★★★
5	นอร์ธ บันด์ กรีน แลนด์ - หอไข่มุก - ดิสนีย์แลนด์ ทาวเวอร์ - สตาร์บัคส์ รีเสิร์ฟ โรสเตอร์รี่ - ดิสนีย์แลนด์ 1,000 ต้น - ฟอเรนเทีย วิลเลจ เอพาร์ทเมนต์ - สนามบินเชียงใหม่ - สนามบินสุวรรณภูมิ	✓	✗ เสี่ยวหลงเปา	✗	
6	สนามบินสุวรรณภูมิ				

** รายการทัวร์ข้างต้นอาจมีการเปลี่ยนแปลงตามความเหมาะสม **

อัตราค่าบริการ

วันเดินทาง	ราคาทัวร์/ท่าน พักห้องละ 2-3 ท่าน	ราคาทัวร์/ท่าน ไม่รวมตัวเครื่องบิน	ราคา ห้องพักเดี่ยว
19 – 24 มีนาคม 2568	22,990	14,990	4,500
20 – 25 มีนาคม 2568	22,990	14,990	4,500
21 – 26 มีนาคม 2568	22,990	14,990	4,500
25 – 30 มีนาคม 2568	22,990	14,990	4,500
26 – 31 มีนาคม 2568	22,990	14,990	4,500
27 มี.ค. – 01 เม.ย. 2568	22,990	14,990	4,500
28 มี.ค. – 02 เม.ย. 2568	22,990	14,990	4,500
02 – 07 เมษายน 2568	24,990	16,990	4,500
03 – 08 เมษายน 2568	24,990	16,990	4,500
04 – 09 เมษายน 2568	24,990	16,990	4,500
05 – 10 เมษายน 2568	24,990	16,990	4,500
10 – 15 เมษายน 2568	27,990	19,990	4,500
11 – 16 เมษายน 2568	29,990	21,990	4,500
12 – 17 เมษายน 2568	29,990	21,990	4,500
13 – 18 เมษายน 2568	29,990	21,990	4,500
14 – 19 เมษายน 2568	27,990	19,990	4,500
16 – 21 เมษายน 2568	23,990	15,990	4,500
17 – 22 เมษายน 2568	23,990	15,990	4,500
18 – 23 เมษายน 2568	23,990	15,990	4,500

ต่อ

อัตราค่าบริการ

วันเดินทาง	ราคาทัวร์/ท่าน พักห้องละ 2-3 ท่าน	ราคาทัวร์/ท่าน ไม่รวมตัวเครื่องบิน	ราคา ห้องพักเดี่ยว
23 – 28 เมษายน 2568	23,990	15,990	4,500
24 – 29 เมษายน 2568	23,990	15,990	4,500
25 – 30 เมษายน 2568	23,990	15,990	4,500
08 – 13 พฤษภาคม 2568	24,990	16,990	4,500
09 – 14 พฤษภาคม 2568	24,990	16,990	4,500
16 – 21 พฤษภาคม 2568	21,990	14,990	4,500
23 – 28 พฤษภาคม 2568	21,990	14,990	4,500
30 พ.ค. – 04 มิ.ย. 2568	24,990	16,990	4,500
06 – 11 มิถุนายน 2568	20,990	14,990	4,500
13 – 18 มิถุนายน 2568	20,990	14,990	4,500
27 มิ.ย. – 02 ก.ค. 2568	19,990	14,990	4,500
05 – 10 กันยายน 2568	21,990	14,990	4,500
11 – 16 กันยายน 2568	21,990	14,990	4,500
12 – 17 กันยายน 2568	21,990	14,990	4,500
17 – 22 กันยายน 2568	21,990	14,990	4,500
18 – 23 กันยายน 2568	21,990	14,990	4,500
19 – 24 กันยายน 2568	21,990	14,990	4,500
08 – 13 ตุลาคม 2568	24,990	16,990	4,500
09 – 14 ตุลาคม 2568	24,990	16,990	4,500

ต่อ

อัตราค่าบริการ

วันเดินทาง	ราคาทัวร์/ท่าน พักห้องละ 2-3 ท่าน	ราคาทัวร์/ท่าน ไม่รวมตัวเครื่องบิน	ราคา ห้องพักเดี่ยว
10 – 15 ตุลาคม 2568	24,990	16,990	4,500
11 – 16 ตุลาคม 2568	24,990	16,990	4,500
15 – 20 ตุลาคม 2568	23,990	15,990	4,500
16 – 21 ตุลาคม 2568	23,990	15,990	4,500
17 – 22 ตุลาคม 2568	23,990	15,990	4,500
18 – 23 ตุลาคม 2568	23,990	15,990	4,500
21 – 26 ตุลาคม 2568	24,990	16,990	4,500

อัตรานี้ **✗ ยังไม่รวม** ค่าทิปคนขับรถ มัคคุเทศก์ท้องถิ่น และ หัวหน้าทัวร์ **1,500 บาท/ท่าน**
 เด็กอายุต่ำกว่า 20 ปี มีค่าบริการเพิ่มจากราคาทัวร์ 3,000 บาท/ท่าน
 อัตราค่าบริการสำหรับเด็กอายุไม่เกิน 2 ปี ณ วันเดินทางกลับ (Infant) ท่านละ 8,000 บาท
ทัวร์นี้มีร้านช้อปปิ้ง 2 ร้าน

สำคัญโปรดอ่าน

- กรุณาทำการจองล่วงหน้าก่อนเดินทางอย่างน้อย 45 วัน พร้อมชำระเงินมัดจำ **ท่านละ 10,000 บาท/ท่าน** และชำระส่วนที่เหลือ 35 วัน ก่อนการเดินทาง กรณีวันเดินทางน้อยกว่า 35 วัน หรือ **ราคาทัวร์พิเศษ 19,990 บาท/ท่าน** หรือราคาโปรโมชั่นต้องชำระค่าทัวร์เต็มจำนวน 100% เท่านั้น
- อัตราค่าบริการนี้ จำเป็นต้องมีผู้เดินทาง **จำนวน 10 ท่าน** ขึ้นไป ในแต่ละคณะ กรณีที่มีผู้เดินทางไม่ถึงตามจำนวนที่กำหนด ทางบริษัทฯ ขอสงวนสิทธิ์ในการเลื่อนการเดินทาง หรือเปลี่ยนแปลงอัตราค่าบริการ (ปรับราคาเพิ่มขึ้น เพื่อให้คณะได้ออกเดินทาง ตามความต้องการ)
- ท่านที่ต้องออกบัตรโดยสารภายในประเทศ (ตัวเครื่องบิน, รถทัวร์, รถไฟ) กรุณาสอบถามที่เจ้าหน้าที่ทุกครั้งก่อนทำการออกบัตรโดยสาร เนื่องจากสายการบินอาจมีการปรับเปลี่ยนไฟล์ท หรือ เวลาบิน โดยไม่แจ้งให้ทราบล่วงหน้า และการแนะนำจากเจ้าหน้าที่เป็นเพียงการแนะนำเท่านั้น
- ระหว่างท่องเที่ยวหากนักท่องเที่ยวได้รับการตรวจยืนยันว่ามีเชื้อโควิด ทางโรงแรมอาจมีค่าทำความสะอาดห้องพักเพิ่มเติม (ไม่รวมอยู่ในรายการทัวร์)
- ทัวร์นี้มีรถเช่าตามรายการระบุซึ่งนักท่องเที่ยวต้องใช้เวลาในร้านไม่ต่ำกว่า 90 นาทีต่อร้าน นักท่องเที่ยวจะซื้อหรือไม่ขึ้นอยู่กับความพึงพอใจและสินค้าในร้านไม่ได้เกี่ยวข้องกับบริษัทฯ สินค้าบางรายการอาจไม่สามารถเปลี่ยนคืน หรือขอเงินคืนได้ กรณีนักท่องเที่ยวไม่ประสงค์เข้าร้านมีค่าใช้จ่าย 300 หยวน/ท่าน/ร้าน และไม่ร่วมเดินทางกับคณะมีค่าใช้จ่ายเพิ่ม 400 หยวน/ท่าน/วัน
- ในกรณีที่ภาครัฐทั้งไทย และประเทศปลายทางมีข้อกำหนดในการกักตัว หรือ การตรวจหาเชื้อโควิด-19 ทุกประเภท ผู้เดินทางต้องรับผิดชอบค่าใช้จ่ายส่วนนี้ด้วยตัวท่านเอง (ไม่รวมอยู่ในรายการทัวร์)
- ของสมนาคุณไม่สามารถเปลี่ยนแปลงเป็นส่วนลดหรือเงินสดได้
- เงื่อนไขกรมธรรม์เป็นไปตามเงื่อนไขของบริษัทฯ ประกันเป็นผู้พิจารณา
- อัตรานี้ ไม่รวม ค่าวีซ่าท่องเที่ยวแบบหมู่คณะ 1,500 บาท วีซ่าหมู่คณะสำหรับหนังสือเดินทางไทย และต้องเดินทางไป-กลับพร้อมคณะเท่านั้น (ถ้ามี)



Day1 สนามบินสุวรรณภูมิ – สนามบินเซี่ยงไฮ้ผู้ตง – เมืองเซี่ยงไฮ้

- 13.30 พร้อมกันที่ **สนามบินสุวรรณภูมิ** อาคารผู้โดยสารขาออก เคาน์เตอร์สายการบิน **VIETJET AIR** โดยมีเจ้าหน้าที่ เลทส์โกกรูป ให้การต้อนรับ และ อำนวยความสะดวกในการเช็คอินให้ทุกท่าน
- 16.45 นำท่านเดินทางสู่ **สนามบินเซี่ยงไฮ้ผู้ตง ประเทศจีน** เที่ยวบินที่ **VZ3524**
- 22.00 เดินทาง **สนามบินเซี่ยงไฮ้ผู้ตง ประเทศจีน ประเทศจีน** หลังจากนั้นนำท่านผ่านด่านตรวจคนเข้าเมือง รับกระเป๋าสัมภาระ หลังจากนั้นออกเดินทางท่องเที่ยวตามรายการ **(เวลาที่ประเทศจีนเร็วกว่าประเทศไทย 1 ชั่วโมง)**
- นำท่านเดินทางสู่ **เมืองเซี่ยงไฮ้** เมืองที่ใหญ่ที่สุดของจีน มีท่าเรือที่มีจำนวนเรือคับคั่งที่สุดในโลก และมีคนอาศัยอยู่อย่างหนาแน่นมากที่สุด在中国 ที่ผสมผสานความเป็นเมืองเก่าและเมืองใหม่ได้อย่างลงตัว
- ที่พัก **HOLIDAY INN EXPRESS HOTEL** เทียบเท่าหรือระดับ 4 ดาวท้องถิ่น



Day2 เมืองหังโจว – ล่องเรือทะเลสาบซีหู – เจดีย์นางพญางูขาว – ถนนโบราณเหอฝิงเจี๋ย

เช้า บริการอาหารเช้า ณ ห้องอาหารของโรงแรม

นำท่านเดินทางเข้าสู่ **เมืองหังโจว** เป็นเมืองหลวงของมณฑลเจ้อเจียง เป็นเมืองเก่าแก่ 1 ใน 6 ของประเทศจีน ปัจจุบันหังโจวเป็นเมืองที่อยู่ในเขตภาคตะวันออกที่ได้รับการพัฒนาอย่างสูงสุดและมีการจัดระบบผังเมืองได้อย่างลงตัว และด้วยนโยบายของเมืองที่ส่งเสริมให้เมืองหังโจวมีพื้นที่สีเขียวมากมายทำให้เป็นเมืองที่น่าอยู่ (ใช้เวลาเดินทางประมาณ 3 ชั่วโมง)

เที่ยง บริการอาหารกลางวัน ณ ภัตตาคาร

นำท่าน **ล่องเรือทะเลสาบซีหู** ตั้งอยู่ในเมืองหังโจว ที่นี่สามารถล่องเรือชมความงามของทะเลสาบซีหู นอกจากทิวทัศน์อันงดงามแล้วทะเลสาบแห่งนี้ยังเป็นจุดเริ่มต้นเรื่องราวของ “นางพญางูขาว” ตำนานแห่งความรักสุดยิ่งใหญ่ที่ถูกนำมาทำเป็นภาพยนตร์และละครเวทีที่โด่งดังไปทั่วโลก เมื่อล่องเรือบนทะเลสาบซีหูนอกจากธรรมชาติอันงดงามของทะเลสาบแล้ว สิ่งที่สะดุดตาผู้มาเยือนทะเลสาบแห่งนี้คงหนีไม่พ้น **เจดีย์นางพญางูขาว** หรือ “เจดีย์เหลยเฟิง” เจดีย์แปดเหลี่ยมสไตล์จีน สูง 5 ชั้น ที่ตั้งสูงเด่นอยู่บนยอดเขาทางทิศใต้ของทะเลสาบซีหู เจดีย์แห่งนี้เป็นที่แห่งตำนานความรักอันเลื่องชื่อระหว่างบัณฑิตหนุ่มรูปร่างงามนามว่า สวีเซี่ยน กับ ไป๋ชู่เจิน หญิงงามซึ่งเป็นปีศาจงูขาวแปลงกายมาเป็นมนุษย์ **หมู่บ้านไบซา**

นำท่านเดินทางสู่ **ถนนโบราณเหอฝิงเจี๋ย** เสน่ห์แห่งอดีตในใจกลางหังโจว ถนนโบราณย่านการค้าสุดคลาสสิกในหังโจวที่ผสมผสานวัฒนธรรมโบราณและความทันสมัยได้อย่างลงตัว เพลิดเพลินกับสถาปัตยกรรมโบราณ ชิมอาหารท้องถิ่นแสนอร่อย เช่น เสี่ยวหลงเปา และเลือกซื้อของพื้นเมืองอย่างชา ผ้าไหม และงานหัตถกรรมจีนต่าง ๆ

ค่ำ บริการอาหารค่ำ ณ ภัตตาคาร พิเศษ ... เมนูไก่ขอตาน และหมูพันปี

ที่พัก HOLIDAY INN EXPRESS HOTEL, HANGZHOU เทียบเท่าหรือระดับ 4 ดาวท้องถิ่น



Day3 เมืองโบราณผู้หยวน – หาดไ่ว่ทาน – ถนนนานจิง – ป๊อปมาร์ท โกลบอล แพลกชิป สโตร์

เช้า บริการอาหารเช้า ณ ห้องอาหารของโรงแรม

นำท่านเดินทางต่อสู่ **เมืองโบราณผู้หยวน** เป็นแหล่งท่องเที่ยวเชิงวัฒนธรรมแห่งใหม่ของเมืองเจียงซิง อุทยานแห่งนี้เป็นเมืองโบราณกว่า 1000 ปีที่เต็มไปด้วยกลิ่นอายของความโบราณย้อนยุค แต่ยังคงแฝงไปด้วยวัฒนธรรมร่วมสมัย และดีไซน์เมืองออกมาได้อย่างลงตัวโดยนักลงทุนชาวจีนได้มาบูรณะให้สภาพแวดล้อมใกล้เคียงกับความเป็นจริงให้มากที่สุด ที่แห่งเต็มไปด้วยตึกรามบ้านช่องสมัยเก๋าคูน้ำที่ไหลผ่านทั่วเมือง ต้นไม้ไม่น้อยใหญ่ อีกทั้งยังมีกิจกรรมอื่นๆมากมายให้ท่านได้สัมผัส อาทิเช่น การแต่งกายแบบจีนสมัยโบราณ การนั่งเรือแพจีนโบราณ การชงชา และมุมมองถ่ายรูปมากมายที่ทำให้ท่านหยุดเก็บภาพได้ตลอดทางที่ท่านเดินทาง

ไม่รวมค่ากิจกรรมต่าง ๆ ในเมืองโบราณ อาทิ ล่องเรือ แต่งชุดโบราณ ร้านหยก หรือ ร้านยาสมุนไพร

เที่ยง บริการอาหารกลางวัน ณ ภัตตาคาร

จากนั้นนำท่านสู่บริเวณ **หาดไ่ว่ทาน** ซึ่งไม่ได้เป็นหาดทรายชายทะเลแต่อย่างใด แต่เป็นย่านถนนริมแม่น้ำที่มีความยาว 1.5 กิโลเมตร ไปตามริมแม่น้ำหวงผู้่งตะวันตกซึ่งอยู่ในย่านเมืองเก่า หาดไ่ว่ทานยังเคยเป็นสถานที่ถ่ายทำภาพยนตร์ที่โด่งดังเรื่อง “เจ้าพ่อเซี่ยงไฮ้” ซึ่งถ่ายทอด เรื่องราวของเจ้าพ่อเซี่ยงไฮ้ ที่เกิดขึ้นในยุคที่เมืองเซี่ยงไฮ้เต็มไปด้วยเจ้าพ่อหลายแก๊งค์ แย่งชิงอำนาจกันให้วุ่นวายไปหมด หาดไ่ว่ทานจึงมีชื่อที่รู้จักในหมู่นักท่องเที่ยวชาวไทยว่า "หาดเจ้าพ่อเซี่ยงไฮ้"



จากนั้นอิสระท่านผลิตเพลินที่ **ถนนนานจิง** เป็นย่านช้อปปิ้งเก่าแก่ที่สุดของเซี่ยงไฮ้ เป็นตลาดซื้อขายของกันคึกคักตั้งแต่ทศวรรษ 1920 ตั้งอยู่ฝั่งผู่ซี กินพื้นที่ยาวตั้งแต่ฝั่งตะวันตกของ “เดอะ บันด์” ถึง “พีเพิลส์ สแควร์” เป็นแหล่งช้อปปิ้งสินค้าแบรนด์เนมจากทั่วโลก และยังเป็นศูนย์รวมร้านค้าและร้านอาหารอีกมากมาย ตลาดไม่ได้กับนักช้อปปิ้งอย่างแบรนด์ **ป๊อปมาร์ท โกลบอล แพลกชิป สโตร์** ร้านขายของเล่นที่เป็นที่โด่งดังในขณะนี้ไม่ว่าจะ LABUBU MOLLY SKULLPANDA และอย่างอื่นอีกมากมาย ให้ท่านได้เลือกช้อปปิ้งอย่างสนุกสนาน



คำ อิสระอาหารค่ำเพื่อความสะดวกในการท่องเที่ยว

ที่พัก HOLIDAY INN EXPRESS HOTEL เทียบเท่าหรือระดับ 4 ดาวท้องถิ่น



Day4 สวนสนุกดิสนีย์ แลนด์ (รวมบัตร และรถรับส่งแล้ว)

เช้า บริการอาหารเช้า ณ ห้องอาหารของโรงแรม

ราคาทัวร์รวมบัตรสวนสนุก และรถรับส่งแล้ว วันธรรมดา

กรณีไม่เข้าสวนสนุกคืนค่าเช้า 2,000 บาท/ท่าน แจกก่อนเดินทาง 14 วันเท่านั้น และอิสระท่องเที่ยว

นำท่านเดินทางสู่ **เชียงใหม่ ดิสนีย์แลนด์** สวนสนุกแห่งที่ 6 แห่งอาณาจักรดิสนีย์ ซึ่งมีขนาดใหญ่อันดับ 2 ของโลก รองจากดิสนีย์แลนด์ในออร์แลนโด รัฐฟลอริดา สหรัฐอเมริกา และเป็นสวนสนุกดิสนีย์แลนด์แห่งที่ 3 ในเอเชีย ตั้งอยู่ในเขตฉวนซา ใกล้กับแม่น้ำหวงผู่ และสนามบินผู้ตง สวนสนุกเชียงใหม่ดิสนีย์แลนด์มีขนาดใหญ่กว่าฮ่องกงดิสนีย์แลนด์ถึง 3 เท่า เปิดให้บริการเมื่อวันที่ 16 มิถุนายน 2016 ซึ่งใช้เวลาร่วม 5 ปีในการก่อสร้าง โดยใช้บั้งสิ้นรวม 5.5 พันล้านเหรียญสหรัฐฯ หรือราว 180,000 ล้านบาท

อิสระอาหารกลางวัน และอาหารค่ำเพื่อความสะดวกในการท่องเที่ยว

ที่พัก HOLIDAY INN EXPRESS HOTEL เทียบเท่าหรือระดับ 4 ดาวท้องถิ่น



ไฮไลท์เซี่ยงไฮ้ดิสนีย์แลนด์

Disney Town: โซนก่อนเข้าสวนสนุก ไม่เสียค่าเข้า มีร้านอาหาร ของที่ระลึก และ Lego Land

Mickey Avenue: โซนขายของที่ระลึก ร้านอาหาร และมุมถ่ายรูป พร้อมฉายหนังสั้นมิกกี้เมาส์

Adventure Isle: ดินแดนผจญภัยกับเครื่องเล่น 4D อย่าง *Roaring Rapids* และ *Roaring Over The Horizon*

Tomorrow Land: โลกอนาคต พร้อม *Tron Lightcycle Power Run* รถไฟเหาะไฮเทค และโซน *Star Wars Launch Bay*

Treasure Cove: ธีมโจรสลัด นำโดย *Pirates of the Caribbean – Battle for the Sunken Treasure* เครื่องเล่น 4D สุดตื่นเต้น

Fantasy Land: ปราสาทเทพนิยาย *Enchanted Storybook Castle* โขว์การ์ตูนดั้ง เครื่องเล่นเด่น *Seven Dwarfs Mine Train*

Zootopia (ใหม่): โซนแรกของโลกจากแอนิเมชันดัง มีเครื่องเล่น *Zootopia Hot Pursuit* และร้านอาหารธีมพิเศษ

หมายเหตุ: โปรแกรมเข้าสวนสนุกอาจมีการปรับเปลี่ยนตามวันและเวลา ณ วันเดินทาง หากนักท่องเที่ยวต้องการอัปเดตบัตรสวนสนุกเป็นบัตรพิเศษต้องอัปเดตหน้างานผ่าน Application Disney Shanghai และอ้างอิงด้วยเลขบัตรที่ทางบริษัทฯออกให้เท่านั้น จึงจะสามารถอัปเดตได้



Day5 นอร์ธ บันด์ กรีน แลนด์ – หอไข่มุก – ดึกเซียงไฮ้ ทาวเวอร์ – สตาร์บัคส์ รีเสิร์ฟ โรสเตอร์รี่
– ดึกต้นไม้ 1,000 ต้น – ฟอเรนเทีย วิลเลจ เอาท์เล็ต – สนามบินเซียงไฮ้ผู้ตง – สนามบินสุวรรณภูมิ

เช้า บริการอาหารเช้า ณ ห้องอาหารของโรงแรม

นำท่านเดินทางสู่ **นอร์ธ บันด์ กรีน แลนด์** สวนสาธารณะสุดปังริมน้ำ ที่มุมถ่ายรูปปังจึ้งมาก พื้นที่สีเขียวริมแม่น้ำฝั่งเหนือของ The Bund ท่านจะได้เห็นวิวของหอไข่มุกทิศตะวันออก เป็นแนวคิดที่ทำให้เมืองมหานครที่ทันสมัย และยิ่งใหญ่อย่างเซียงไฮ้ให้ดูมีสีสัน สบายตาตัดผสมผสานกับธรรมชาติได้อย่างลงตัว ทำให้แลนด์มาร์คแห่งนี้กลายเป็นจุดเช็คอินที่ทั้งคนพื้นที่ และนักท่องเที่ยวต่างพากันมาถ่ายรูปอย่างไม่ขาดสาย อีก 1 แลนด์มาร์คที่ท่านต้องถ่ายรูปเมื่อมาถึงเมืองเซียงไฮ้นั้นคือ **หอไข่มุก** เป็นหอส่งสัญญาณวิทยุ โทรทัศน์สูง 468 เมตร ลักษณะเป็นไข่มุก 11 ลูก และ เสา 3 เสา ด้านบนเป็นรูปไข่มุก 3 เม็ด 3 ขนาดเรียงกันในแนวตั้ง **ไม่ขึ้นดึก** นำท่านถ่ายรูป **ดึกเซียงไฮ้ ทาวเวอร์** เป็นอาคารสูงที่ตั้งอยู่ในเขตภูมิศาสตร์เศรษฐกิจและการเงินของเซียงไฮ้ ประเทศจีน ซึ่งเป็นอาคารสูงที่สุดในประเทศจีนและอันดับสองของโลก และมีจำนวนชั้นทั้งหมด 128 ชั้น **ไม่ขึ้นดึก**

จากนั้นนำท่านชมร้าน **สตาร์บัคส์ รีเสิร์ฟ โรสเตอร์รี่** สาขาที่นครเซียงไฮ้ มาพร้อมกับความยิ่งใหญ่อลังการ ซึ่งได้ทำการเปิดตัวไปเมื่อวันที่ 6 ธันวาคม 2017 มีเนื้อที่ใหญ่โตถึง 2,787 ตารางเมตร ด้านบนของร้าน ตกแต่งด้วยแผ่นไม้รูปหกเหลี่ยมซึ่งเป็นงานแฮนด์เมดจำนวน 10,000 แผ่น และที่ตั้งตระหง่านอยู่กลางร้านคือถ้ำแก้วแพทของเหลียงขนาด 40 ตัน สูงเท่าตึก 2 ชั้น ประดับประดาด้วยแผ่นตราประทับแบบจีนโบราณมากกว่า 1,000 แผ่น ซึ่งบอกเล่าเรื่องราวความเป็นมาของสตาร์บัคส์



เที่ยง บริการอาหารกลางวัน ณ ภัตตาคาร พิเศษ ... เมนูเสี่ยวหลงเปา



นำท่านเดินทางสู่แลนด์มาร์คใหม่ของเชียงใหม่ คือโครงการ **ตึกต้นไม้1,000ต้น** ตัวโครงการมีทั้งสวนสาธารณะ ร้านอาหาร ศิลปะ ห้างพัก มีทุกอย่างเท่าที่ท่านจะนึกได้ ออกแบบโดยสถาปนิกชาวอังกฤษ

นำท่านเดินทางสู่ **ฟอเรนเทีย วิลเลจ เอาร์ทเล็ท** ได้รับแรงบันดาลใจจากสถาปัตยกรรมอิตาลีสุดคลาสสิก ที่นี่ท่านจะได้พบกับสินค้าแบรนด์จากยุโรป สหรัฐอเมริกา และเอเชีย รวมทั้งมีให้เลือกมากมายกว่า 300 แบรนด์ สินค้าหรูหราพร้อมส่วนลดตลอดทั้งปีสูงสุดถึง 80% นอกจากการช้อปปิ้งอย่างเพลิดเพลินแล้ว ท่านยังจะได้สัมผัสกับบรรยากาศเหมือนกำลังเดินอยู่ในเมืองอิตาลี

ค่ำ อีสรอาหารเพื่อความสะอาดในการท่องเที่ยว

ได้เวลาอันสมควรนำท่านเดินทางเข้าสู่ **สนามบินเชียงใหม่ผู้ตง** เพื่อกลับประเทศไทย

23.00 นำท่านเดินทางสู่ **สนามบินสุวรรณภูมิ ประเทศไทย** เที่ยวบินที่ **VZ3525**



Day6 สนามบินสุวรรณภูมิ

02.50 เดินทางถึง **สนามบินสุวรรณภูมิ ประเทศไทย** โดยสวัสดิภาพ ... พร้อมความประทับใจ

✔ อัตราค่าบริการนี้รวม



ค่าตัวเครื่องบินไป-กลับพร้อมคณะ



ค่าภาษีสนามบินทุกแห่งที่มี



ค่าน้ำหนักกระเป๋าสัมภาระ
เป็นไปตามสายการบินกำหนด



ค่าจ้างมัคคุเทศก์คอยบริการตลอด
การเดินทาง



ค่าอาหารตามมือที่ระบุในรายการ



ค่ารถรับ-ส่ง และนำเที่ยวตามรายการ



ค่าที่พักตามที่ระบุในรายการ
พักห้องละ 2-3 ท่าน



ค่าเข้าชมสถานที่ต่างๆ ตามรายการ



ค่าประกันอุบัติเหตุระหว่างเดินทาง
วงเงินท่านละ 1,000,000 บาท
เงื่อนไขตามกรมธรรม์



ค่าบริการซึ่งได้รวมภาษีมูลค่าเพิ่ม 7% แล้ว
ถ้าบริษัทสามารถ หัก ภาษี ณ ที่จ่าย 3%
(ยอดก่อนภาษีมูลค่าเพิ่ม)



ค่าน้ำดื่มวันละ 1 ขวดต่อท่าน

✘ อัตราค่าบริการนี้ไม่รวม



ค่าใช้จ่ายส่วนตัวนอกเหนือจากรายการที่ระบุ เช่น ค่าทำหนังสือเดินทาง, ค่าโทรศัพท์, ค่าโทรศัพท์
ทางไกล, ค่าอินเทอร์เน็ต, ค่าซักรีด, มีนิบาร์ในห้อง (กรุณาสอบถามจากหัวหน้าทัวร์ก่อนการใช้บริการ)



ค่าดำเนินการอื่นๆ สำหรับผู้ที่ไม่ได้ถือหนังสือเดินทางสัญชาติไทย ค่าดำเนินการ
แจ้งเข้า-ออกประเทศ



ค่าอาหารพิเศษที่นอกเหนือจากที่รายการทัวร์กำหนด และ รวมถึงการริเคิวอาหารพิเศษต่างๆ
เช่น อาหารเจ มังสวิรัต อาหารทะเล เป็นต้น



ค่าบริการอื่นๆ เพิ่มของสายการบิน เช่น ที่นั่ง อาหาร วิลแชร์ และ บริการเสริมอื่น (ถ้ามี)



ค่าทิปคนขับรถ หัวหน้าทัวร์และมัคคุเทศก์ท้องถิ่น



เงื่อนไขการยกเลิกการเดินทาง

1. กรณีที่นักท่องเที่ยวต้องการ **ขอยกเลิกการเดินทาง เลื่อน หรือ เปลี่ยนแปลงการเดินทาง**

นักท่องเที่ยว (ผู้มีรายชื่อในเอกสารการจอง) จะต้องอีเมล เพื่อลงนามในเอกสารแจ้งยืนยันยกเลิกการจอง กับทางบริษัทเป็นลายลักษณ์อักษรเท่านั้น ทางบริษัทไม่รับยกเลิกการจองผ่านทางโทรศัพท์ ไม่ว่าจะกรณีใดๆ ทั้งสิ้น

2. กรณีนักท่องเที่ยวต้องการ **ขอรับเงินค่าบริการคืน** กรุณาส่งเอกสารทางอีเมล เอกสารที่ใช้ประกอบการขอรับเงินคืนรายละเอียดดังนี้

- หน้าสมุดบัญชีธนาคารที่ต้องการให้นำเงินเข้า
- ใบเรียกเก็บเงิน หรือ หลักฐานการชำระค่าบริการต่างๆ ทั้งหมด
- พาสปอร์ตหน้าแรกของผู้เดินทาง

**** กรณีมอบอำนาจจะต้องมีหนังสือมอบอำนาจ และ สำเนาบัตรประชาชนของผู้รับมอบอำนาจ ****

เงื่อนไขการคืนเงินค่าบริการดังนี้

แจ้งยกเลิกก่อนเดินทาง
ตั้งแต่ 30 วันขึ้นไป

คืนค่าใช้จ่ายทั้งหมด หรือ หักค่าใช้จ่ายจริงที่เกิดขึ้น

(กรณีวันเดินทางตรงกับช่วงวันหยุดนักขัตฤกษ์ ไม่ว่าจะวันใดวันหนึ่ง ทางบริษัทขอสงวนสิทธิ์ในการยกเลิกการเดินทางไม่น้อยกว่า 55 วัน)

แจ้งยกเลิกก่อนเดินทาง
15-29 วัน

เก็บค่าใช้จ่ายท่านละ 50% ของค่าทัวร์

หรือ หักค่าใช้จ่ายจริงที่เกิดขึ้น

(กรณีที่ค่าใช้จ่ายตามจริงมากกว่ากำหนด ทางบริษัทขอสงวนสิทธิ์ในการเรียกเก็บค่าใช้จ่ายเพิ่ม)

แจ้งยกเลิกก่อนเดินทาง
0-14 วัน

เก็บค่าใช้จ่ายท่านละ 100% ของค่าทัวร์



ข้อมูลสำคัญเกี่ยวกับโรงแรมที่พักที่ท่านควรรทราบ

1. เนื่องจากการวางแผนผังห้องพักของแต่ละโรงแรมแตกต่างกัน เช่น ห้องพักแบบห้องเดี่ยว (Single) ห้องพักแบบห้องคู่ 2 ท่าน (Twin/Double) และ ห้องพักแบบ 3 ท่าน / 3 เตียง (Triple Room) จึงอาจทำให้ห้องพักแต่ละประเภท อาจจะไม่ติดกัน หรือ อยู่คนละชั้นกัน และบางโรงแรมอาจจะไม่มีห้องพักแบบ 3 ท่าน ซึ่งถ้าต้องการเข้าพัก 3 ท่าน อาจจะต้องเป็น 1 เตียงใหญ่ กับ 1 เตียงพับเสริม หรือ อาจมีความจำเป็นต้องแยกห้องพักเป็นห้องคู่ 1 ห้อง (Twin/Double) และ ห้องเดี่ยว 1 ห้อง (Single) ไม่ว่าจะกรณีใดๆ ทางบริษัทขอสงวนสิทธิ์ในการเรียกเก็บค่าบริการเพิ่มตามจริงที่เกิดขึ้นจากนักท่องเที่ยว
2. กรณีที่มีงานจัดประชุมนานาชาติ (Trade Fair) เป็นผลให้ค่าโรงแรมสูงขึ้นมาก และ ห้องพักในเมืองเต็ม บริษัทฯ ขอสงวนสิทธิ์ในการปรับเปลี่ยน หรือย้ายเมืองเพื่อให้เกิดความเหมาะสม
3. โดยส่วนใหญ่ตามธรรมเนียม ของห้องพักจะเป็นห้องพักที่ห้ามสูบบุหรี่ (Non Smoking Room) โดยทางโรงแรมอาจมีการติดตั้งอุปกรณ์ดับจับควันไว้ในห้อง กรณีที่มีการลักลอบสูบบุหรี่ในห้องพัก และถูกตรวจสอบได้ ผู้เข้าพักจำเป็นต้องชำระค่าปรับกับโรงแรม โดยตรง โดยค่าปรับขึ้นอยู่กับเงื่อนไขของแต่ละโรงแรม



ข้อมูลสำคัญเกี่ยวกับสายการบินที่ท่านควรรทราบ

1. เกี่ยวกับที่นั่งบนเครื่องบิน เนื่องจากบัตรโดยสาร เป็นแบบหมู่คณะ (ราคาพิเศษ) สายการบินจึงขอสงวนสิทธิ์ในการเลือกที่นั่งบนเครื่องบินทุกกรณี แต่ทางบริษัทจะพยายามให้มากที่สุด ให้ลูกค้าผู้เดินทางที่มาด้วยกันได้นั่งด้วยกัน หรือใกล้กันให้มากที่สุดเท่าที่จะสามารถทำได้
2. กรณีที่ท่านเป็นมุสลิม หรือ นับถือศาสนาอิสลาม หรือ แพ้อาหารบางประเภท โปรดระบุมาให้ชัดเจนในขั้นตอนการจอง กรณีที่แจ้งล่วงหน้าก่อนเดินทางกะทันหัน อาจมีค่าใช้จ่ายเพิ่มเพื่อชำระกับเมนูใหม่ที่ต้องการ เพราะเมนูเดิมของคุณ ไม่สามารถยกเลิกได้
3. บางสายการบินอาจมีเงื่อนไขเกี่ยวกับการให้บริการอาหารบนเครื่องบินแตกต่างกัน ขอให้ท่านทำความเข้าใจถึงวัฒนธรรมประจำชาติ ของแต่ละสายการบินที่กำลังให้บริการท่านอยู่
4. สายการบินอาจมีการงดเสิร์ฟอาหาร และเครื่องดื่ม หรือเปลี่ยนแปลงรูปแบบอาหาร ขึ้นอยู่กับสายการบินเป็นผู้กำหนด



เงื่อนไข และข้อควรทราบอื่นๆ ที่ท่านควรทราบ

1. ทัวร์นี้สำหรับผู้มีวัตถุประสงค์เพื่อการท่องเที่ยวเท่านั้น
2. ทัวร์นี้ขอสงวนสิทธิ์สำหรับผู้เดินทางที่ถือหนังสือเดินทางธรรมดา (หน้าปกสีน้ำตาล / เลือดหมู) เท่านั้น กรณีที่ท่านถือหนังสือเดินทางราชการ (หน้าปกสีน้ำเงินเข้ม) หนังสือเดินทางทูต (หน้าปกสีแดงสด) และต้องการเดินทางไปพร้อมคณะทัวร์ อันมีวัตถุประสงค์เพื่อการท่องเที่ยว โดยไม่มีจดหมายเชิญ หรือ เอกสารใดเชื่อมโยงเกี่ยวกับการขออนุญาตการใช้หนังสือเดินทางพิเศษอื่นๆ หากไม่ผ่านการอนุมัติของเคาน์เตอร์เช็คอิน ด้านตรวจคนเข้าเมือง ทั้งฝั่งประเทศไทย (ต้นทาง) ขาวอก และ ต่างประเทศ (ปลายทาง) ขาเข้า ไม่ว่ากรณีใดก็ตาม ทางบริษัทขอสงวนสิทธิ์ไม่รับผิดชอบความผิดพลาดที่จะเกิดขึ้นในส่วนนี้ ไม่ว่าส่วนใดส่วนหนึ่ง
3. ทัวร์นี้เป็นทัวร์แบบเหมาจ่ายล่วงหน้าเรียบร้อยแล้วทั้งหมด หากท่านไม่ได้ร่วมเดินทางหรือใช้บริการตามที่ระบุไว้ในรายการ ไม่ว่าจะบางส่วนหรือทั้งหมด หรือถูกปฏิเสธการเข้า-ออกเมือง หรือด้วยเหตุผลใดๆ ก็ตาม ทางบริษัทขอสงวนสิทธิ์ไม่คืนเงินค่าบริการ ไม่ว่าจะบางส่วนหรือทั้งหมดให้แก่ท่านไม่ว่ากรณีใดๆ ก็ตาม
4. ทางบริษัทขอสงวนสิทธิ์ไม่รับผิดชอบค่าเสียหายจากความผิดพลาดในการสะกดชื่อ นามสกุล คำนำหน้าชื่อ เลขที่หนังสือเดินทาง เลขที่วีซ่า และอื่นๆ เพื่อใช้ในการจองตั๋วเครื่องบิน ในกรณีที่นักท่องเที่ยว หรือ เอเยนต์ไม่ได้ส่งหนังสือเดินทาง และ หน้าวีซ่ามาให้กับทางบริษัทพร้อมการชำระเงินมัดจำหรือส่วนที่เหลือทั้งหมด
5. ทางบริษัทขอสงวนสิทธิ์ในการเปลี่ยนแปลงรายการการเดินทางตามความเหมาะสม เพื่อให้สอดคล้องกับ สถานการณ์ ภูมิอากาศ และเวลา ณ วันที่เดินทางจริงของประเทศที่ท่านเดินทาง ทั้งนี้ ทางบริษัทจะคำนึงถึงความปลอดภัย และ ประโยชน์ของลูกค้าเป็นสำคัญ
6. ทางบริษัทขอสงวนสิทธิ์ไม่รับผิดชอบต่อความเสียหายหรือค่าใช้จ่ายใดๆ ที่เพิ่มขึ้นของนักท่องเที่ยวที่ไม่ได้เกิดจากความผิดของทางบริษัท เช่น ภัยธรรมชาติ การจลาจล การนัดหยุดงาน การปฏิบัติ อุบัติเหตุ ความเจ็บป่วย ความสูญหายหรือเสียหายของสัมภาระ ความล่าช้า เปลี่ยนแปลง หรือการบริการของสายการบิน เหตุสุดวิสัยอื่น เป็นต้น
7. อัตราค่าบริการนี้คำนวณจากอัตราแลกเปลี่ยนเงินตราต่างประเทศ ณ วันที่ทางบริษัทเสนอราคา ดังนั้น ทางบริษัทขอสงวนสิทธิ์ในการปรับราคาค่าบริการเพิ่มขึ้น ในกรณีที่มีการเปลี่ยนแปลงอัตราแลกเปลี่ยนเงินตราต่างประเทศ ค่าตัว เครื่องบิน ค่าภาษีน้ำมัน ค่าภาษีสนามบิน ค่าประกันภัยสายการบิน การเปลี่ยนแปลงเที่ยวบิน ฯลฯ ที่ทำให้ต้นทุนสูงขึ้น
8. มีบุคคล พนักงาน หรือตัวแทนของทางบริษัท ไม่มีอำนาจในการให้คำสัญญาใดๆ แก่บริษัท เว้นแต่มีเอกสารลงนามโดยผู้มีอำนาจของบริษัทกำกับเท่านั้น
9. นักท่องเที่ยวต้องมีความพร้อมในการเดินทางทุกประการ หากเกิดเหตุสุดวิสัยใดๆ ระหว่างรอการเดินทาง อันไม่ใช่เหตุที่เกี่ยวข้องกับทางบริษัท อาทิ วีซ่าไม่ผ่าน เกิดอุบัติเหตุที่ไม่สามารถควบคุมได้ นอกเหนือการควบคุมและคาดหมาย ทางบริษัทจะรับผิดชอบคืนค่าทัวร์เฉพาะส่วนที่บริษัทยังไม่ได้ชำระแก่ทางผู้ค้าของทางบริษัท หรือจะต้องชำระตามข้อ ตกลงแก่ผู้ค้าตามหลักปฏิบัติเท่านั้น
10. คณะทัวร์นี้ เป็นการชำระค่าใช้จ่ายทั้งหมดแบบผูกขาดกับตัวแทนบริษัทที่ได้รับการรับรองอย่างถูกต้อง ณ ประเทศปลายทาง ซึ่งบางส่วนของโปรแกรมอาจจำเป็นต้องท่องเที่ยวอันเป็นไปตามนโยบายของประเทศปลายทางนั้นๆ กรณีที่ท่านไม่ต้องการใช้บริการส่วนใดส่วนหนึ่ง ไม่ว่ากรณีใดก็ตาม จะไม่สามารถคืนค่าใช้จ่ายให้ได้ และ อาจมีค่าใช้จ่ายเพิ่มเติมขึ้น ตามมาเป็นบางกรณี ทางบริษัทขอสงวนสิทธิ์ในการเรียกเก็บค่าใช้จ่ายที่เกิดขึ้นจริงทั้งหมดกับผู้เดินทาง กรณีที่เกิดเหตุการณ์นี้ขึ้น ไม่ว่ากรณีใดก็ตาม
11. กรณีลูกค้าที่จองเฉพาะทัวร์ไม่รวมบัตรโดยสารโดยเครื่องบิน (จอยด์แลนด์ทัวร์ ชื่อตัวเครื่องบินแยกเอง) ในวันเริ่มทัวร์ (วันที่หนึ่ง) ท่านจำเป็นต้องมารอคณะท่านั้น ทางบริษัทไม่สามารถให้คณะ รอท่านได้ ไม่ว่ากรณีใดก็ตาม กรณีที่ไฟล์ทของท่านถึงช้ากว่าคณะ และ ยืนยืนเดินทาง ท่านจำเป็นต้องเดินทางตามคณะไปยังเมือง หรือ สถานที่ท่องเที่ยวที่ท่านอยู่ในเวลานั้นๆ กรณีนี้ จะมีค่าใช้จ่ายเพิ่ม ท่านจำเป็นต้องชำระค่าใช้จ่ายที่ใช้ในการเดินทางด้วยตนเองทั้งหมดเท่านั้น ไม่ว่า กรณีใดก็ตาม และ ทางบริษัทขอสงวนสิทธิ์ไม่สามารถชดเชย หรือ กดแทน หากท่านไม่ได้ท่องเที่ยวเมือง หรือ สถานที่ท่องเที่ยวใดๆ สถานที่หนึ่ง ทุกกรณี เนื่องจากเป็นการชำระแบบเหมาจ่ายกับตัวแทนแล้วทั้งหมด