



089-659-1717

Office 095-659-1717

H2otour59@gmail.com

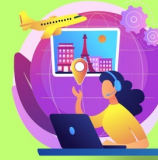
309/167 คอนโดลุมพินี ซิวว ชะอำ ต.ชะอำ อ.ชะอำ จ.เพชรบุรี 76120



ใบอนุญาตเลขที่ 11/08185



@h2otour59



2024

# Chengdu Flower เจิงตู สีดรุณี ชงผิงโกว 6วัน 5คืน

BCTFU13-VZ  
vietjet Air

## Chengdu Flower

# เจิงตู

### อุทยานสีดรุณี ชงผิงโกว 6วัน 5คืน

**ภูเขาสีดรุณี (รวมรถอุทยาน)**  
**อุทยานชงผิงโกว (รวมรถอุทยาน)**  
 มาสคอตแพนด้าเซลฟี ห้องสมุดงูชู่  
 การแสดงแสงสีน้ำตาสีฟ้า เมืองตูเจียงเอี้ยน  
 ถนนโกกูลี วัดต้าจิว ถนนคนเดินซุนซีลู่  
 11 ถนนด้ายกษิปันตึกIFS

**พิเศษ...สุดที่หม่าล่าเสจวอน**

**เดินทาง เมษายน 2568**  
**ราคาเริ่มต้น**  
**19,998**

เที่ยวบิน 20 เที่ยวบิน

4 Stars Hotel

อาหาร 14 มื้อ

TRAVEL INSURANCE

	โปรแกรมเดินทาง	เช้า	เที่ยง	ค่ำ	โรงแรมที่พัก
1	กรุงเทพฯสุวรรณภูมิ – สนามบินเทียนฟูเฉิงตู VZ3680 (17.50-22.00) - เข้าสู่ที่พัก	-	-	-	TIANFU HOLIDAY INN EXPRESS หรือเทียบเท่า 4 ดาวจีน
2	สวนดอกไม้มานฮั่ว แมเนอร์- วัดเจ้าเจีย – เมืองเม่าเสียน	🕒	🕒	🕒	MAO XIAN INTERNATIONAL HOTEL หรือเทียบเท่า 4 ดาวจีน
3	อุทยานแห่งชาติชงผิงโกว(รวมรถอุทยาน) – เดินทางลี่ดรุณี	🕒	🕒	🕒	JIN LIN LOU HOTEL หรือเทียบเท่า 4 ดาวจีน
4	ภูเขาลี่ดรุณี – อุทยานหุบเขาชวงเฉียวโกว(รวมรถอุทยาน) – เมืองตูเจียงเยียน – ชมการแสดงแสงสีน้ำสไฟ	🕒	🕒	🕒	CENTER INTL หรือเทียบเท่า 4 ดาวจีน
5	จัตุรัสหย่างเทียนวู – รูปปั้นดำเซลฟี – ร้านพื้นเมืองเงินทิเบต- เฉิงตู – ร้านบัวหิมะ-ชมแสงสี SPK (Global Center)	🕒	🕒 สูง หมาล่า	🕒	HOLIDAY INN EXPRESS หรือเทียบเท่า 4 ดาวจีน
6	ถนนไทกุสี่ – วัดต้าซือ – ร้านยางพารา - ถนนคนเดินชุนซีลู่ – แพนด้ายักษ์ปิ่นตึก – จอสามมิติ – Pop mart – สนามบินเฉิงตูเทียนฟู – กรุงเทพฯสุวรรณภูมิ VZ3681(23.00-01.15+1)	🕒	🕒	-	

กำหนดการเดินทาง		ผู้ใหญ่ พักห้องละ 2-3 ท่าน **ไม่มีราคาเด็ก**	พักเดี่ยวเพิ่ม
พฤษภาคม- อังคาร	03-08 เม.ย.68	19,998.-	4,500.-
พฤษภาคม- อังคาร	10-15 เม.ย.68	23,998.-	4,500.-

ชื่อโรงแรมที่ระบุในตารางเป็นระดับเทียบเท่าสำหรับชื่อโรงแรมที่ท่านจะเข้าพัก ทางเราจะแจ้งให้ท่านทราบก่อนเดินทางประมาณ 1-2 วัน ในเอกสารคอนเฟิร์มของหัวหน้าทัวร์

คณะ 15 ท่านออกเดินทาง (มีหัวหน้าทัวร์) **\*\*โปรแกรมนี้ลงร้านช้อปปิ้ง3ร้าน\*\***

ไม่รวมค่าทิปไกด์ท้องถิ่น  
และพนักงานขับรถท้องถิ่น  
**ท่านละ 1,500 บาท/ลูกค้ำ1ท่าน**

- ค่าทิปหัวหน้าทัวร์ตามความพึงพอใจของท่าน

- ไม่มีราคาเด็กเนื่องจากเป็นทัวร์ราคาพิเศษ!!
- ไม่สามารถเลือกที่นั่งบนเครื่องบินเนื่องจากเป็นตัวกรุ๊ปทัวร์
- ฟรีพาสปอร์ตไทย ไม่มีค่าธรรมเนียมวีซ่า (เฉพาะพาสปอร์ตไทย) เดินทางไป-กลับพร้อมกรุ๊ป

## รายละเอียด

<b>วันที่หนึ่ง</b>	<b>กรุงเทพฯสุวรรณภูมิ – สนามบินเทียนฟูเจิงตู VZ3680 (17.50-22.00) – เข้าสู่ที่พัก</b>
15.00	คณะพร้อมกัน ณ อาคารผู้โดยสารขาออกระหว่างประเทศ ชั้น 4 ณ สนามบินสุวรรณภูมิ เคาน์เตอร์เช็คอินสายการบิน THAI VIETJET AIR (vz3680) พบเจ้าหน้าที่ของบริษัทฯ คอยให้การต้อนรับและอำนวยความสะดวก
17.50 น.	ออกเดินทางสู่เจิงตู มณฑลเสฉวน โดยเที่ยวบินที่ VZ3680
22.00 น.	เดินทางถึงท่าอากาศยานนานาชาติเจิงตูเทียนฟู สาธารณรัฐประชาชนจีน สู่ขั้นตอนการตรวจคนเข้าเมืองและศุลกากร (เวลาท้องถิ่นประเทศจีนเร็วกว่าประเทศไทย 1 ชั่วโมง) กรุณาปรับเวลาของท่านเพื่อความสะดวกในการนัดหมาย จากนั้นนำท่านเดินทางสู่นครเจิงตู เมืองหลวงของมณฑลเสฉวนเป็นศูนย์กลางทางด้านเศรษฐกิจ วัฒนธรรมและการปกครอง
ที่พัก	TIANFU HOLIDAY INN EXPRESS หรือเทียบเท่า 4 ดาวจีน

<b>วันที่สอง</b>	<b>สวนดอกไม้มานฮัว แมนเนอร์- วัดเจ้าเจี๋ย – เมืองเมาเสี่ยน</b>
------------------	--

**เช้า** บริการอาหารเช้า ณ ห้องอาหารของโรงแรม

นำท่านเดินทางสู่ สวนดอกไม้มานฮัว แมนเนอร์ Manhua Manor โดดเด่นด้วย "สวรรค์แห่งดอกไม้" มีพื้นที่กว่า 600 เอเคอร์ ได้ขึ้นชื่อว่าเป็นเมืองแห่งดอกไม้ ภายในจัดแสดงงานนิทรรศการดอกไม้นานาพันธุ์บ้านสะพรั่ง เช่น ดอกซากุระ ดอกทิวลิป



หมายเหตุ: ทางสวนดอกไม้มีการปรับเปลี่ยนชนิดของดอกไม้ไปตามฤดูกาล กรณีสวนดอกไม้ปิด ไม่พร้อมให้บริการ หรือเกิดเหตุสุดวิสัยที่ไม่สามารถควบคุมได้ ขอสงวนสิทธิ์เปลี่ยนรายการทัวร์ไปร้านหนังสือจตุจักรหรือสถานที่อื่น โดยไม่ได้แจ้งให้ทราบล่วงหน้า

นำท่านเดินทางสู่วัดเจ้าเจี๋ย ได้รับฉายา ต้นแบบแห่งวัดในเสฉวน เป็นวัดพุทธสำคัญในเจิงตูที่มีประวัติศาสตร์มาตั้งแต่สมัยราชวงศ์ถัง มีลักษณะโดดเด่นด้วยสถาปัตยกรรมจีนดั้งเดิม เช่น หอพระใหญ่ หอกลอง และสวนเซน



กลางวัน

บริการอาหารกลางวัน ณ ภัตตาคาร

นำท่านเดินทางสู่เม่าเสี้ยน(ใช้เวลาประมาณ 4 ชั่วโมง) ตั้งอยู่ในเขตปกครองตนเองชนชาติเซียง และทิเบตอาบ้านมณฑลเสฉวน เป็นที่รู้จักในฐานะศูนย์กลางวัฒนธรรมชนเผ่าพื้นเมืองที่มีประวัติศาสตร์ยาวนานกว่า 3,000 ปี

ค่ำ

บริการอาหารค่ำ ณ ภัตตาคาร

ที่พัก

Mao xian Intl Hotel หรือเทียบเท่า 4 ดาวจีน

วันที่สาม

อุทยานแห่งชาติซงผิงโกว(รวมรถอุทยาน) – เดินทางสู่สี่ดรุณี

เช้า

บริการอาหารเช้า ณ ห้องอาหารของโรงแรม

นำท่านเดินทางสู่ซงผิงโกว(รวมรถอุทยาน) ตั้งอยู่ในเมืองเม่าเสี้ยน เขตปกครองตนเองชนชาติเซียง และทิเบตอาบ้านมณฑลเสฉวน เป็นสถานที่ท่องเที่ยวทางธรรมชาติที่ความคล้ายกับอุทยานจิวจ้ายโกว ภายในมีทิวทัศน์ภูเขา ป่าไม้ ทะเลสาบสวยงาม



กลางวัน

บริการอาหารกลางวัน ณ ภัตตาคาร

นำท่านเดินทางสู่ภูเขาสี่ดรุณี ( Siguniangshan ) หรือสวิตเซอร์แลนด์แห่งแดนมังกร ชมวิวดอกดั่งการระหว่างทาง หรือพักผ่อนตามอัธยาศัย

ค่ำ

บริการอาหารค่ำ ณ ภัตตาคาร

ที่พัก

Jin Lin Lou Hotel หรือเทียบเท่า 4 ดาวจีน

วันที่สี่

ภูเขาสี่ดรุณี – อุทยานหุบเขาซวงเจียวโกว(รวมรถอุทยาน) – เมืองตูเจียงเยียน –ชมธารน้ำสีฟ้า

เช้า

บริการอาหารเช้า ณ ห้องอาหารของโรงแรม

เดินทางสู่ ภูเขาสี่ดรุณี ตั้งอยู่ในเขตปกครองตนเองอาบ้านมณฑลเสฉวน ประเทศจีน ซึ่งห่างจากนครเฉิงตูประมาณ 220 กิโลเมตร โดยอุทยานฉางผิง มีเนื้อที่กว่า 2,000 ตร.ก.ม. มีชนกลุ่มน้อยหลายเชื้อชาติอยู่ตามหุบเขาและลำธารน้อยใหญ่ เช่น เชื้อชาติทิเบต ยี่ เมี้ยว หุย เซียง ชื่อภูเขาจีนชาน (四姑娘山, Siguniangshan) หากแต่ชาวทิเบตเรียกชานกัน ในนามแห่งเทพศักดิ์สิทธิ์ "Skola" ซึ่งแปลว่า "เทพเจ้าผู้ปกป้องรักษา" ภูเขาสี่ดรุณี คือ เป้าหมายปลายทางของนักท่องเที่ยวสายรักเขาจากทั่วโลกต่างปักหมุดไว้ว่า **"สักครั้งในชีวิต ต้องมาเห็นด้วยตา สัมผัสด้วยใจ"** อีกทั้งธรรมชาติที่ยังอุดมสมบูรณ์ แม่น้ำ ลำธาร ต้นไม้ พุ่มหญ้าอันงดงาม จึงเป็นจุดดึงดูดผู้คนให้ได้มาสัมผัสกับความงามระดับโลกแห่งนี้





นำชมเดินทางท่องเที่ยวเส้นทาง **หุบเขาซวงเจียวโกว (รวมรถอุทยาน)** เส้นทางนี้ เป็นเส้นทางที่คนส่วนใหญ่นิยมใช้ เนื่องจากเป็นเส้นทางที่สะดวก โดยมีรถบัสของอุทยานให้บริการตลอดเส้นทาง รถของอุทยานจะนำนักท่องเที่ยวไปสู่จุดชมวิวด้านในสุด เส้นทางยอดนิยมในการชมความสวยงามของภูเขาสิ่วรุณี มีระยะทางประมาณ 34 กม. โดยมีจุดท่องเที่ยวแบ่งออกเป็น 3 ส่วนด้วยกัน

-**หุบเขาหยินหยาง** ล้อมรอบไปด้วยภูเขาทุกทิศทุกทาง ซึ่งอยู่ในส่วนที่ลึกที่สุดและจะได้เห็นธารน้ำแข็ง ภูเขากระจุกแก้ว ภูเขาดวงอาทิตย์ ภูเขาดวงจันทร์ ยอดเขากระต่าย

-**ทุ่งหญ้าเหนียนหยูป่า** ชมยอดเขารูปร่างแปลกตา เช่น ยอดเขาพราน ยอดวังโปตาลา ยอดเขาเพชร

-**ภูเขาหญิงตั้งครภ** มีทิวทัศน์ที่สวยงามของท้องทุ่งกว้าง โดยมีฉากหลังเป็นภูเขาสูงปกคลุมด้วยหิมะขาว และในหุบเขาจะมีลำธารใสสะอาดรวมถึงต้นสนสูงสลับด้วยต้นไม้หลายหลากชนิด เช่น เขียวอ่อน เขียวแก่ เหลืองส้ม แดง น้ำตาลเข้ม มีฝูงจามรีให้เห็นตลอดเส้นทาง และมีทะเลสาบที่ตั้งอยู่ท่ามกลางทุ่งหญ้าที่มีภูเขาหิมะล้อมรอบ

\*การท่องเที่ยวภายในอุทยานฯ ทั้งนี้ขึ้นอยู่กับการใช้เวลาในแต่ละสถานที่ การรักษาเวลาของคณะทัวร์ และสภาพอากาศในวันนั้นๆ และ ณ วันเดินทาง หากคณะไม่สามารถเดินทางไปชมอุทยานได้ ไม่ว่าจะเนื่องจากสภาพอากาศ เนื่องจากสภาพอากาศหรือเหตุผลใดๆ ก็ตาม ทางบริษัทฯ ขอสงวนไม่ต้องแจ้งให้ทราบล่วงหน้า หรือสถานที่เที่ยวอื่นแทน

จากนั้นเดินทางสู่ **เมืองตูเจียงเยียน** จากนั้น**ชมธารน้ำสีฟ้า**มีอาคารสไตล์ศาลาที่หัวสะพานและบัวซึ่งแสดงให้เห็นเสน่ห์ของสถาปัตยกรรมจีนแบบดั้งเดิมอย่างเต็มที่ . งานแกะสลักและภาพวาดบนสะพานมีความงดงามยิ่งขึ้น ไม่ว่าจะ เป็นพื้นผิวที่ละเอียดอ่อนหรือสีสันสดใส ล้วนแสดงให้เห็นถึงแก่นแท้ของวัฒนธรรมจีนโบราณ



(การแสดงขึ้นอยู่กับเวลา และสภาพอากาศ ณ วันเดินทาง อาจจะมีการงดการแสดงในช่วงฤดูหนาว โดยไม่ได้แจ้งล่วงหน้า ทั้งนี้การ  
แสดงไม่มี ค่าเข้าชม และไม่สามารถคืนเงินได้)

ค่า บริการอาหารค่ำ ณ ภัตตาคาร

ที่พัก Center Intl Hotel หรือเทียบเท่า 4 ดาวจีน

วันที่ห้า จัตุรัสหย่างเทียนวู – รูปปั้นดำเซิลฟี – ร้านพื้นเมืองเงินทิเบต- เจิงตู – ร้านบัวหิมะ-ชมแสงสี SPK (Global Center)

เช้า บริการอาหารเช้า ณ ห้องอาหารของโรงแรม

นำท่านเดินทางสู่จัตุรัสหย่างเทียนวู ชมมาสคอตแพนด้าเซิลฟี “แพนด้ายักษ์” หนักถึง 130 ตัน ในท่ากำลังนอน เซิลฟีสุดน่ารัก กลางจัตุรัสหย่างเทียนวู มาสคอต “แพนด้ายักษ์” ตัวนี้มีขนาด กว้าง 11 เมตร ยาว 26.5 เมตร สูง 12 เมตร หนักถึง 130 ตัน และถูกตรึงด้วยลวดสลักเหล็กเคลือบเงามากถึง 3 ล้านเส้น เป็นผลงานการออกแบบของฟลอเรนติน ฮอฟแมน ศิลปินชาวเนเธอร์แลนด์



นำชมร้านค้าพื้นเมืองเงินทิเบต เดินทางสู่เจิงตู ชมวิวระหว่างทาง หรือพักผ่อนตามอัธยาศัย(ใช้เวลาประมาณ 1 ชั่วโมง)

กลางวัน

บริการอาหารกลางวัน ณ ภัตตาคาร(สุกี้หม่าล่า)

นำชมร้านค้าพื้นเมืองบัวหิมะ จากนั้นนำท่านเดินทางสู่ **โกลบอล เซ็นเตอร์ เอสเคพีหรือ New Century Global Center** ซึ่งตั้งอยู่ในเมืองเจิงตู ถือเป็นอาคารที่ใหญ่ที่สุดในโลก มีพื้นที่รวมประมาณ 1.7 ล้านตารางเมตร โดยศูนย์การค้านี้เป็นแหล่งช้อปปิ้งระดับไฮเอนด์ที่รวมแบรนด์หรูจากทั่วโลก **จุดเด่นของที่นี่คือห้างสรรพสินค้า SKP** ศูนย์การค้าหรูหราใจกลางเมืองเจิงตู บริเวณห้างยังมีการแสดงไฟ สวนสาธารณะที่มีภูมิทัศน์สวยงาม ทันสมัยเป็นมิตรกับสิ่งแวดล้อม ผ่อนคลาย เทคโนโลยี เข้ากับเมืองได้ดี



ค่ำ

บริการอาหารค่ำ ณ ภัตตาคาร

ที่พัก

Holiday Inn Express Wuhou หรือเทียบเท่า 4 ดาวจีน

วันที่หก

ถนนไทกุ่ลี่ – วัดต้าเจี้อ – ร้านยางพารา - ถนนคนเดินซุนซีลู่ – แพนด้ายักษ์ปิ่นตึก – จอสามมิติ – Pop mart – สนามบินเจิงตูเทียนฟู่ – กรุงเทพฯสุวรรณภูมิ VZ3681(23.00-01.15+1)

เช้า

บริการอาหารเช้า ณ ภัตตาคาร

จากนั้นนำท่านไปช้อปปิ้งที่ **ถนนคนเดินไท่กุ่ลี่** ช้อปปิ้งคอมเพล็กซ์ ร้านอาหาร ห้างสรรพสินค้าไต้ดิน โรงภาพยนตร์ ภัตตาคาร และโรงแรมหรูอย่าง The Temple House ท่านจะได้สัมผัสวิถีชีวิตสไตล์จีนโมเดิร์น ที่ผสมผสานกันอย่างลงตัว ที่มีทั้งสินค้าไฮโซดัง สินค้าของจีนและของที่ระลึกให้ท่านเลือกสรร

**นำชมวัดต้าเจี้อ** ที่พระเสวียนจ่าง (พระถังซำจั๋ง) เคยจำพรรษาก่อนเดินทางไปชมพูทวีป ปัจจุบันนี้ได้มีโครงการอนุรักษ์อาคารบางส่วนและปรับปรุงพื้นที่รอบๆ ขึ้นโดยมีวัดเป็นศูนย์กลาง ปัจจุบันไท่กุ่ลี่เป็นที่ตั้งของวัด จากนั้นนำชม **นำชมร้านค้าพื้นเมืองบัวหิมะ**

กลางวัน

บริการอาหารกลางวัน ณ ภัตตาคาร

จากนั้นท่านช้อปปิ้งต่อที่ย่าน **ถนนคนเดินซุนซีลู่** ซึ่งเป็นย่านวัยรุ่น และขายสินค้าที่ทันสมัย ทั้งสินค้าแบรนด์เนม และช้อปปิ้งเสื้อผ้า รองเท้า กระเป๋า รวมถึงร้านขายของกินมากมาย

นำท่านชมจุดเช็คอินที่ **หมีแพนด้ายักษ์ปิ่นตึก (IFS BUILDING)** เป็นแพนด้าที่อ้วนน่ารักกำลังป่ายปีนต้นไม้ เป็นประติมากรรมแพนด้ายักษ์แขวนอยู่บนอาคาร IFS ในใจกลางเมืองเจิงตู และเมื่อท่านเดินจนสุดถนนท่านได้พบกับ จอสามมิติขนาดใหญ่ยักษ์ที่หัวถนน โฉนท่านสามารถเห็นภาพสามมิติด้วยตาเปล่า และให้ท่านได้เลือกซื้อสินค้าของเล่นสุดฮิตมาแรง เพลิดเพลินจุ่มอาร์ตทอยที่ร้าน POP MART



**อิสระอาหารค่ำเพื่อความสะดวกในการท่องเที่ยว**

ได้เวลาอันสมควรนำท่านเดินทางสู่สนามบิน เพื่อทำการเช็คอินและโหลดสัมภาระก่อนบิน

- 23.00 น. ออกเดินทางกลับสู่ กรุงเทพฯ สุวรรณภูมิ โดยสายการบิน Vietjet เที่ยวบินที่ VZ3681 (ไม่มีอาหารบริการบนเครื่อง)
- 01.15+1 น. เดินทางถึง สนามบินนานาชาติสุวรรณภูมิโดยสวัสดิภาพ



โปรแกรมและรายละเอียดของการเดินทางอาจมีการเปลี่ยนแปลงได้ ทั้งนี้ขึ้นอยู่กับสภาวะภายนอกที่บริษัทไม่สามารถควบคุมได้ อาทิเช่น ภาวะอากาศ พายุเข้า รถติดหนัก เหตุสุดวิสัยต่างๆ ที่ไม่สามารถคาดการณ์ หรือล่วงหน้าโดยทาง บริษัทจะคำนึงถึงผลประโยชน์และความปลอดภัยของผู้ร่วมเดินทางเป็นสำคัญ

**แจ้งเพื่อทราบ เพื่อความปลอดภัยของผู้เดินทาง**

- เส้นทางนี้มีความเสี่ยงที่จะเกิดอาการAMS(หรือแม่ที่ราบสูง) เหมาะสำหรับท่านที่มีสุขภาพแข็งแรง เนื่องจากบางสถานที่อยู่สูงกว่าระดับน้ำทะเลมากกว่า 3xxx เมตร มีออกซิเจนบางเบา และมีความกดอากาศต่ำ อาจจะทำให้ท่านหายใจลำบาก แนะนำควรเคลื่อนไหวร่างกายแบบช้าๆ ควรใช้ออกซิเจนขณะอยู่ที่ราบสูง หากมีอาการปวดหัว คลื่นไส้ หายใจไม่สะดวก ควรรีบแจ้งไกด์ท้องถิ่นหรือหัวหน้าทัวร์โดยด่วน
- สำหรับท่านที่มีโรคประจำตัวกรุณาปรึกษาแพทย์
- กรณีเกิดค่าใช้จ่ายอื่นต้องทำให้ท่านกลับก่อนโปรแกรมหรือไม่สามารถร่วมทริปตามที่กำหนดบริษัทขอสงวนสิทธิ์ที่จะไม่คืนเงินทั้งหมด





## สำคัญมาก!!

### พาสปอร์ต(Passport) ควรมีอายุมากกว่า 6 เดือน ก่อนเดินทาง

พาสปอร์ตต้องไม่มีรอยขีดเขียน ไม่มีรอยขาด หรือลักษณะบวมจากการโดนน้ำ  
บริษัทฯ สงวนสิทธิ์ไม่รับผิดชอบ กรณีที่ท่านส่งหนังสือเดินทางหมดอายุ หรือผิดเล่มมาให้

### เด็กอายุต่ำกว่า 18 ปี กรณีไม่ได้เดินทางกับพ่อแม่

ต้องมีหนังสือยินยอมให้ผู้เยาว์เดินทางไปต่างประเทศ ซึ่งออกโดยอำเภอ หรือสำนักงานเขตฯ ที่พ่อแม่มีชื่ออยู่ในทะเบียน  
บ้านเท่านั้น พร้อมระบุชื่อ-สกุลของญาติที่เดินทางกับเด็ก และวันที่เดินทางไป-กลับ อย่างชัดเจนในเอกสารยินยอม

## ข้อควรระวัง!!

ท่านใดที่ต้องออกตัวภายในประเทศ (เครื่องบิน, รถทัวร์, รถไฟ) กรุณาแจ้งเจ้าหน้าที่บริษัททัวร์ให้ทราบ  
และคอนเฟิร์มการเดินทางก่อนทุกครั้ง **หากท่านทำการจองตั๋วเครื่องบินก่อนที่ท่านจะได้รับการ  
คอนเฟิร์มจากทางบริษัทฯ บริษัทฯจะไม่รับผิดชอบในทุกกรณี\*\*\*\***



## อัตราค่าบริการรวม

- ค่าตั๋วเครื่องบินเดินทางไป-กลับ ชั้นประหยัดตามเส้นทาง และสายการบิน รวมถึงค่าภาษีสนามบิน  
(น้ำหนักโหลดท่านละไม่เกิน 20 กิโลกรัม ท่านละ 1 ใบ / ถู้อื่นเครื่อง 7 กิโลกรัม)
- ค่าที่พักระดับ 4 ดาว ตามมาตรฐานโรงแรมประเทศจีน (ห้องละ 2 ท่าน)
- ค่าพาหนะนำเที่ยวตลอดเส้นทาง
- ค่าอาหารแต่ละมื้อ
- ค่าเข้าชมตามสถานที่ต่างๆ
- ค่าประกันอุบัติเหตุระหว่างการเดินทาง ท่านละ 1 ล้านบาท กรณีรักษาพยาบาล 5 แสนบาท(เงื่อนไขตามกรมธรรม์)



## อัตราค่าบริการไม่รวม

- ค่าน้ำหนักกระเป๋าเดินทางที่เกินจากสายการบินกำหนดไว้
- ค่าธรรมเนียมน้ำมัน และภาษีสนามบิน ในกรณีที่สายการบินมีการปรับขึ้นราคา
- ค่าใช้จ่ายส่วนตัว อาทิเช่น ค่าโทรศัพท์, ค่าซักรีด, ค่าอาหาร และเครื่องดื่มนอกเหนือจากในรายการ
- ค่าภาษีมูลค่าเพิ่ม 7% และภาษีหัก ณ ที่จ่าย 3% (กรณีลูกค้าต้องการใบเสร็จรับเงินแบบเต็มรูปแบบ)
- **ค่าสินน้ำใจ(ทิปไกด์)สำหรับมัคคุเทศก์ท้องถิ่น, คนขับรถ ท่านละ 1,500.- บาท/ทริป \*สำหรับหัวหน้าทัวร์  
ขึ้นอยู่กับความพึงพอใจในการบริการ**
- ค่าทิปพนักงานยกกระเป๋าที่โรงแรม (ใบละ 5 หยวน/ครั้ง), ค่าทิปต่าง ๆ หากท่านใช้บริการ
- หากวีซ่ากรุ๊ปยกเลิก ท่านจะต้องทำวีซ่าเดี่ยว ซึ่งจะต้องมีค่าใช้จ่ายเพิ่มเติม
- ค่าดำเนินการคัดกรองตรวจหาเชื้อ RT-PCR หรือ ATK ในกรณีที่ประเทศจีนต้องให้ตรวจ
- ค่าวีซ่าเงินสำหรับชาวต่างชาติ

# การชำระค่าทัวร์

1. สำรองที่นั่งโดย**มัดจำท่านละ 10,000 บาท** ภายใน 3 วันหลังทำการจอง
2. โปรดชำระค่าทัวร์ส่วนที่เหลือ อย่างน้อย 21 วัน ก่อนเดินทาง

\*กรณียกเลิกการเดินทางน้อยกว่า 30 วันทำการ บริษัทฯ ขอสงวนสิทธิ์ในการคืนค่ามัดจำ

\*หรือหักค่าทัวร์ตามค่าใช้จ่ายที่เกิดขึ้นจริง โดยไม่สามารถขอคืนเงินได้ทุกกรณี

## เงื่อนไขการสำรองที่นั่ง

1

กรณียกเลิกการเดินทางน้อยกว่า 30 วันทำการ และช่วงวันหยุดยาว หรือวันหยุดเทศกาลกรรณาแจ้งยกเลิกการเดินทางมากกว่า 45วัน บริษัทฯ ขอสงวนสิทธิ์ในการคืนค่ามัดจำ หรือ หักค่าใช้จ่ายที่เกิดขึ้นจริง

2

กรณีท่านไม่ผ่านการอนุมัติวีซ่าของประเทศจีน หรือถูกปฏิเสธการเข้าประเทศจีน ด้วยเหตุผลใดก็ตาม บริษัทฯ ขอสงวนสิทธิ์ในการคืนค่าทัวร์ หรือหักค่าใช้จ่ายที่เกิดขึ้นจริง โดยไม่สามารถขอคืนเงินได้ทุกกรณี

3

หากท่านไม่ชำระมัดจำตามที่กำหนด ขออนุญาตยกเลิกการจองให้ลูกค้าท่านอื่น หากท่านชำระไม่ครบตามจำนวน บริษัทฯ ถือว่าท่านยกเลิกการเดินทาง โดยปริยาย เมื่อท่านได้ชำระเงินบางส่วน หรือทั้งหมด บริษัทฯ ถือว่าท่านได้ยอมรับเงื่อนไข และข้อตกลงต่างๆ ตามที่ได้ระบุไว้

4

หากท่านชำระเงินในบางส่วนแล้ว โปรดส่งสำเนาการโอนเงินมาทางอีเมลล์ ให้เซลล์ที่ท่านติดต่อ และส่งรายชื่อผู้จอง โดยผู้เดินทางจะต้องส่งสำเนาหนังสือเดินทาง (Passport) ตัวจริง

5

หากไม่ส่งสำเนาหนังสือเดินทาง (Passport) มาให้ทางบริษัทฯ ขอสงวนสิทธิ์ไม่รับผิดชอบค่าเสียหายอันเกิดจากความผิดพลาดจากการสะกดชื่อ-นามสกุล และอื่นๆ เพื่อใช้ในการจองตั๋วเครื่องบินทั้งสิ้น

เมื่อท่านจองทัวร์ และชำระมัดจำแล้ว

ถือว่าท่านได้ยอมรับในเงื่อนไขตามที่บริษัทกำหนดไว้ข้างต้น

# หมายเหตุ



- กรณีผู้ร่วมคณะยินดีที่จะเดินทางน้อยกว่า 15 ท่าน ทางบริษัทฯ ขอสงวนสิทธิ์ ไม่มีหัวหัวหน้าทัวร์ (มีโค้ดท่องเที่ยวตลอดการเดินทาง)
- กรณีเจ้าหน้าที่ตรวจคนเข้าเมืองของประเทศนั้น ๆ ปฏิเสธการเข้า-ออก ด้วยเหตุผลใดก็ตาม ถือเป็นเหตุผลซึ่งอยู่นอกเหนืออำนาจ และความรับผิดชอบ ทางบริษัทฯ ขอสงวนสิทธิ์ที่จะไม่คืนเงินทั้งหมด
- กรณีท่านเดินทางช่วงเทศกาลต้องมีการยืนยันที่นั่งกับทางสายการบิน และทางโรงแรม โดยการผ่านตัวแทนทั้งใน และต่างประเทศ รวมถึงเที่ยวบินพิเศษ และเที่ยวบินเหมาลำ ทางบริษัทฯ ขอสงวนสิทธิ์ในการไม่คืนเงินทั้งหมด
- บริษัทฯ ขอสงวนสิทธิ์ที่จะไม่รับผิดชอบค่าใช้จ่ายใดๆ ในกรณีที่เกิดเหตุสุดวิสัยที่บริษัทไม่สามารถควบคุมได้ เช่น การยกเลิกเที่ยวบิน การเปลี่ยนตารางเวลาบิน หรือความล่าช้าของสายการบิน, อุบัติเหตุ, ภัยธรรมชาติ, การนัดหยุดงาน, การก่อกองกลาง หรือสิ่งของสูญหายตามสถานที่ต่าง ๆ
- บริษัทฯ ขอสงวนสิทธิ์ที่จะเปลี่ยนแปลงราคา โดยไม่ต้องแจ้งให้ทราบล่วงหน้า ในกรณีที่มีการขึ้นลงของเงินตราต่างประเทศ และจากการปรับขึ้นค่าน้ำมันของสายการบิน
- บริษัทฯ ขอสงวนสิทธิ์ในการเปลี่ยนแปลงรายการท่องเที่ยวได้ตามความเหมาะสม ทั้งนี้จะยึดถือผลประโยชน์ของคณะผู้เดินทางเป็นสำคัญ โดยบริษัทฯ ยังคงรักษามาตรฐานการบริการไว้คงเดิม
- บริษัทฯ ขอสงวนสิทธิ์ เมื่อท่านเดินทางไปพร้อมคณะแล้วท่านงดใช้บริการใด หรือไม่เดินทางพร้อมคณะ ถือว่าท่านสละสิทธิ์ ซึ่งไม่สามารถเรียกร้องค่าบริการ และไม่สามารถขอเงินคืนได้ ไม่ว่ากรณีใดๆ ทั้งสิ้น ในกรณีที่ผู้ร่วมเดินทางไม่ครบตามจำนวน ทางบริษัทฯ ขอสงวนสิทธิ์เลื่อนการเดินทาง
- บริษัทฯ ขอสงวนสิทธิ์เมื่อท่านเดินทางไปพร้อมคณะ แล้วท่านงดใช้บริการใด หรือไม่เดินทางพร้อมคณะถือว่าท่านสละสิทธิ์ ไม่อาจเรียกร้องค่าบริการ และเงินคืน ไม่ว่ากรณีใด ๆ ทั้งสิ้น
- รายการทัวร์ดังกล่าว มีลงร้านช้อปปิ้ง ตามนโยบายของร้านสินค้าท้องถิ่นจีน กำหนดให้มีการประชาสัมพันธ์สินค้าพื้นเมืองให้นักท่องเที่ยวทั่วไปได้รู้จักจึงเรียนให้นักท่องเที่ยวทุกท่านทราบว่า ร้านสินค้าท้องถิ่นจีนทุกร้านจำเป็นต้องรบกวนทุกท่านแวะชม ใช้เวลาไม่น้อยกว่า 60 นาทีต่อร้าน \*\*\*ซื้อหรือไม่ซื้อขึ้นอยู่กับความพอใจของท่านเป็นหลัก ไม่มีการบังคับใด ๆ ทั้งสิ้น \*\* หากท่านมีความประสงค์ไม่ลงร้านช้อปปิ้งทางบริษัทฯ จะขอเรียกเก็บค่าใช้จ่ายท่านเป็นจำนวน 300 หยวน / คน / ร้าน
- บริษัทฯ ขอสงวนสิทธิ์เลื่อนการเดินทางในกรณีที่มีผู้ร่วมคณะเป็นผู้ใหญ่ไม่ครบจำนวนตามที่แจ้งไว้



## แจ้งเพื่อทราบ

**กรณีที่ลูกค้าจองทัวร์ และชำระมัดจำแล้ว ถือว่าท่านได้ยอมรับในเงื่อนไขตามที่บริษัทกำหนดไว้ข้างต้น**