



089-659-1717

Office 095-659-1717

H2otour59@gmail.com

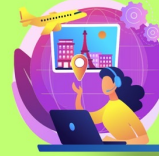
309/167 คอนโดลุมพินี ซิวว ซะอำ ต.ชะอำ อ.ชะอำ จ.เพชรบุรี 76120



ใบอนุญาตเลขที่ 11/08185



@h2otour59



2024



# ฉางหยาง - ซีอาน 8 วัน 7 คืน UNESCO UNSEEN

เดินทาง ก.พ - มี.ค 68 เริ่มต้น **39,990**

- สวนเทพทวอจู่
- กำแพงหลงเหมิน
- สวนอาหารดินเผาจีนซี
- กำแพงเมืองซีอาน
- แกรนด์แคนยอนหยูวาโกว
- น้ำตกหูโซ่ว
- ถ้ำน้ำแข็งหมื่นปี
- วัดเส้าหลิน
- ห้าง XIAN MIX C MALL
- ถนนคนเดินต้าถัง
- POP MART



ไม่เข้าร้านมือป  
รวมทุกอย่างยกเว้นทิป



กระเป๋าโหลด 1 ชิ้น 20 กิโลกรัม โรงแรมระดับ 4 ดาว อาหารครบทุกมื้อ



ถ้ำน้ำแข็งหมื่นปี

## ตารางการเดินทาง

วันที่	รายการการเดินทาง	โรงแรม	มื้ออาหาร		
			เช้า	เที่ยง	เย็น
วันแรก	<b>สนามบินสุวรรณภูมิ</b> เช็คอินเวลา 13:30 กรุงเทพ – ลัวหยาง – รับเข้าสู่ที่พัก <b>(UQ 2642 BKK-LYA 1700 / 2220)</b>	<b>REZEN HOTEL</b> (ระดับ 4 ดาว หรือเทียบเท่า)	—	—	✈
วันที่สอง	ลัวหยาง – สุสานขุนศึกกวางอู – <b>ถ้ำผาหลงเหมิน UNESCO</b> (รวมรถอุทยาน) – รถไฟความเร็วสูงไปซีอาน(ขบวน G2154 1604 / 1726) – ถนนคนเดินต้าถิง	<b>TITAN CENTRAN PARK,</b> (ระดับ 4 ดาว หรือเทียบเท่า)	🍴🍴	🍴🍴	🍴🍴
วันที่สาม	<b>สุสานทหารดินเผาจีนซี UNESCO</b> – ถ่ายรูปจัตุรัสหอระฆัง – กำแพงเมืองซีอาน – ห้าง Xi'an Mix C Mall	<b>TITAN CENTRAN PARK,</b> (ระดับ 4 ดาว หรือเทียบเท่า)	🍴🍴	🍴🍴	🍴🍴
วันที่สี่	ซีอาน – เดินทางไปหยานอัน – <b>แกรนด์แคนยอนยูฉาโกว UNSEEN</b> (รวมรถอุทยาน) – หยานอัน	<b>NANLIN HONG YUE HOTEL,</b> (ระดับ 4 ดาว หรือเทียบเท่า)	🍴🍴	🍴🍴	🍴🍴
วันที่ห้า	ชมพิพิธภัณฑ์ศิลปะการปฏิบัติของจีน – อนุสรณ์สถานการปฏิบัติ – บ้านประธารเหมา – เดินทางไปหูโซ่ว – <b>ชมน้ำตกหูโซ่ว UNSEEN</b> – เมืองหูโซ่ว	<b>ZHI QING WEN YUAN</b> (ระดับ 4 ดาว หรือเทียบเท่า)	🍴🍴	🍴🍴	🍴🍴
วันที่หก	อุทยานหยูชิวซาน (รวมรถอุทยาน) – <b>ถ้ำน้ำแข็งหมื่นปี UNSEEN</b> – ชมหมู่บ้านโบราณท่าเออร์ป้อและการแสดงประเพณีพื้นบ้าน – เดินทางไปหยงเจิน	<b>HAMPTON BY HILTON</b> (ระดับ 4 ดาว หรือเทียบเท่า)	🍴🍴	🍴🍴	🍴🍴
วันที่เจ็ด	<b>วัดเส้าหลิน UNESCO</b> – การแสดงโชว์กังฟู 18 อรหันต์ – ป่าเจดีย์ (รวมรถแบดเตอร์) – เมืองลัวหยาง – ตลาดสี่จีนเหมิน	<b>REZEN HOTEL</b> (ระดับ 4 ดาว หรือเทียบเท่า)	🍴🍴	🍴🍴	🍴🍴
วันที่แปด	ลัวหยาง – กรุงเทพฯ (สุวรรณภูมิ) <b>(UQ 2641 LYA-BKK 1225 / 1550)</b>	—————	🍴🍴	✈	-



## โปรแกรมการเดินทาง

วันแรก กรุงเทพมหานคร (สุวรรณภูมิ) – ซีอาน

(-/-/-)

- 13:30 น. คณะพร้อมกันที่ **สนามบินสุวรรณภูมิ (BKK)** อาคารผู้โดยสารขาออก ชั้น 4 เคาน์เตอร์ **สายการบินอูรูมฉี แอร์ (Urumqi Air)** เจ้าหน้าที่บริษัทและหัวหน้าทัวร์คอยต้อนรับ (กระเป๋าสัมภาระโหลดใต้ท้องเครื่องท่านละ 1 ใบ น้ำหนักไม่เกิน 23 กิโลกรัม • กระเป๋าถือขึ้นเครื่องท่านละ 1 ใบ น้ำหนักไม่เกิน 7 กิโลกรัม และจำกัดขนาดไม่เกิน กว้าง 30 ซม. x หนา 20 ซม. x สูง 40 ซม.)
- 17:00 น. เดินทางสู่ **เมืองลั่วหยาง** โดย **อูรูมฉี แอร์ เที่ยวบินที่ UQ 2642** (บริการอาหารบนเครื่อง)



- 22.10 น. ถึง **สนามบินลั่วหยาง เมืองลั่วหยาง (Luoyang)** มณฑลเหอหนาน บริเวณตอนกลางของ ประเทศจีน ตั้งอยู่ระหว่างแม่น้ำลั่วและแม่น้ำอี้ ทำให้พื้นที่บริเวณนี้อุดมสมบูรณ์ การค้าขายแถบนี้จึงรุ่งเรืองมาตั้งแต่ครั้งอดีตกาล อีกทั้งลั่วหยางยังถือเป็นอีกหนึ่งแหล่งกำเนิดอารยธรรมจีนโบราณ เคยเป็นเมืองหลวงที่มีประวัติศาสตร์ยาวนานที่สุดของจีน ตั้งแต่สมัยราชวงศ์โจวตะวันออก ราชวงศ์ฮั่นตะวันออก ราชวงศ์ถัง และราชวงศ์ซุย หลังผ่านพิธีตรวจคนเข้าเมือง และรับกระเป๋า นำท่านขึ้นรถบัสที่จอดรอเพื่อเข้าสู่ที่พัก

ที่พัก **REZEN HOTEL, LUOYANG** (ระดับ 4 ดาว หรือเทียบเท่า)

วันที่สอง สุสานขุนศึกกวนอู – ถ้ำผาหลงเหมิน – รถไฟความเร็วสูงไปซีอาน –  
อิสระช้อปปิ้งถนนคนเดินต้าถิง (B/L/D)

- เช้า บริการอาหารเช้า ณ ห้องอาหารของโรงแรม
- นำท่านเข้า **สักการะศาลเจ้ากวนอู** หนึ่งในห้าสิ่งก่อสร้างสำคัญเกี่ยวกับเทพเจ้ากวนอูในประเทศจีนที่ยังคงรักษาไว้จนถึงปัจจุบัน อีกทั้งสถานที่นี้ยังเป็นที่พักพิงของกวนอู ซึ่งโจโฉเป็นผู้ที่จัดพิธีฝังให้อย่างสมเกียรติ ภายในบริเวณมีรูปปั้นกวนอูแม่ทัพผู้ยิ่งใหญ่ในสมัยสามก๊ก (ค.ศ.220 - 265) ผู้ซึ่งได้รับสมญานามให้เป็นถึงมหาเทพแห่งคุณธรรม ความซื่อสัตย์ ความกล้าหาญ บริวารภักดี พวกพ้องอุปถัมภ์ การงาน คำขอรบรับ สำเร็จสมดังปรารถนา

ของชาวจีน จุดเด่นได้แก่ ตำหนักที่ประดิษฐานเทพเจ้ากวนอู (Qi Sheng Hall) และตำหนักเทพเจ้าแห่งความมั่งคั่ง (Hall of God of Wealth) อีกสิ่งหนึ่งที่มีความสำคัญและถูกทำห้ศักดิ์สิทธิ์ตามไปด้วยคือต้นไม้ และสิ่งโศหิน จำนวน 104 ตัว ที่ตั้งเรียงรายตลอดสองข้างทางเดิน มีแถบผ้าสีแดงสดเขียนคำอวยพรผูกอยู่ท่วมท้น รวมถึงยังมีแผ่นกระดาษให้เขียนขอพรและนำไปแขวนไว้ตามกิ่งไม้



เดินทางสู่เขตอุทยานผาหลงเหมิน (UNESCO) (รวมรถอุทยาน) สถานที่ทางประวัติศาสตร์และวัฒนธรรมอันยิ่งใหญ่ วิจิตรตระการตา หนึ่งในสุดยอดมรดกโลกของจีน **ชมหลงเหมิน ลือคู หรือประตูมังกรฟ้าพันปี (ผาพระพุทธรูป)** ที่สร้างขึ้นในช่วงศตวรรษที่ 5-7 โดยช่างฝีมือทางด้านศิลปกรรม มีคูหาต่างๆกว่า 1,300 คูหาซึ่งยังมีคูหาย่อยลงไปอีก 700 แห่ง งานเขียนโบราณ 2,780 ชิ้น งานประติมากรรมกว่าหมื่นชิ้น ตั้งแต่สมัยราชวงศ์เว่ยเหนือ ซึ่งมีพระพุทธรูปที่ใหญ่ที่สุดมีความสูงถึง 17 เมตร ส่วนองค์เล็กที่สุดมีความสูงเพียง 2 เซนติเมตร โดยการขุดเจาะแกะสลักที่มีความยิ่งใหญ่หนึ่งในสามของจีนซึ่งยังคงอยู่ในสภาพดีมาก ตั้งอยู่บนชะง่อนผาสองฟากฝั่งแม่น้ำยาวรวม 1,000 เมตร อีสระให้ท่านได้เดินชมและถ่ายรูปเก็บเป็นที่ระลึก

**กลางวัน บริการอาหารกลางวัน ณ ภัตตาคาร**  
จากนั้นนำท่านเดินทางสู่สถานีรถไฟ เพื่อเดินทางโดยรถไฟความเร็วสูงสู่เมืองซีอาน





16.04 น. ออกเดินทางโดย **รถไฟความเร็วสูงสู่ เมืองซีอาน (Xi'An)** ในมณฑลเหอหนาน บริเวณตอนกลางของประเทศจีน ตั้งอยู่ระหว่างแม่น้ำลั่วและแม่น้ำอี ทำให้พื้นที่บริเวณนี้อุดมสมบูรณ์ การค้าขายแถบนี้จึงรุ่งเรืองมาตั้งแต่ครั้งอดีตกาล อีกทั้งลั่วหยางยังถือเป็นอีกหนึ่งแหล่งกำเนิดอารยธรรมจีนโบราณ เคยเป็นเมืองหลวงที่มีประวัติศาสตร์ยาวนานที่สุดของจีน ตั้งแต่สมัยราชวงศ์โจวตะวันออก ราชวงศ์ฮั่นตะวันออก ราชวงศ์ถัง และราชวงศ์สุย



17.26 น. เดินทางถึง **เมืองซีอาน** เมืองหลวงของมณฑลส่านซี และเป็น 1 ใน 10 เมืองที่ใหญ่ที่สุดในประเทศจีน อีกทั้งยังเป็นเมืองแห่งประวัติศาสตร์ที่สำคัญเมืองหนึ่งของจีน มีอายุเก่าแก่เกือบสามพันปี อดีตเมืองหลวงของจีนถึง 13 ราชวงศ์ ตั้งแต่ประมาณ 1,100 ปี ก่อนคริสตกาล นำคณะเดินทางสู่ภัตตาคารเพื่อทานอาหารค่ำ

ค่ำ

### บริการอาหารค่ำ ณ ภัตตาคาร

จากนั้นนำท่าน **อิสระเดินช้อปปิ้งที่ถนนคนเดินต้าถัง** ย่านการค้าและแหล่งท่องเที่ยวสำคัญของเมืองซีอาน ก่อสร้างขึ้นด้วยพื้นที่อาคาร 520,000 ตารางเมตร เนรมิตถนนคนเดินที่มีความทันสมัยและวัฒนธรรมจีนสมัยใหม่ เน้นจุดเด่นทางประวัติศาสตร์ และวัฒนธรรมของเมือง ชูองค์ประกอบความรุ่งโรจน์สมัยโบราณยุคราชวงศ์ถัง ดึงดูดนักท่องเที่ยวจากทั่วสารทิศมาเที่ยวชมไม่ขาดสาย



กระทั่งได้เวลาอันสมควรนำท่านเดินทางเข้าสู่ที่พัก

ที่พัก

**TITAN CENTRAN PARK, XI'AN** (ระดับ 4 ดาว หรือเทียบเท่า)

**วันที่สาม** สุสานทหารดินเผาฉินซี – จัตุรัสหอรระฆัง – กำแพงเมืองซีอาน – อิสระช้อปปิ้งที่ห้าง Xi'an MixC Mall ( B / L / D )

เช้า

### บริการอาหารเช้า ณ ห้องอาหารของโรงแรม

นำท่าน **เข้าชมสุสานทหารดินเผาฉินซี** ชมกลุ่มประติมากรรมงานปั้นดินเผาที่แสดงถึงกองทัพของฉินซีฮ่องเต้ ปฐมกษัตริย์แห่งแผ่นดินจีน ที่ถูกฝังไว้กับจักรพรรดิในช่วง 210–209 ปีก่อนคริสตศักราช โดยมีวัตถุประสงค์เพื่อปกป้องพระองค์ในชีวิตรหลังความตาย ถูกค้นพบโดยบังเอิญในปี 1974 โดยเกษตรกรท้องถิ่น บริเวณเชิงเขาหลี่ซาน ชานเมืองซีอาน ปัจจุบันรัฐบาลจีนได้ มีการขุดค้นวัตถุโบราณที่เป็นกองทัพทหารดินเผา สรรพอาวุธ รถม้าและม้าศึก จำนวนทั้งสิ้นกว่า 7,400 ชิ้น โดยรูปปั้นทหารแต่ละชิ้นจะมีความสูงต่ำแตกต่างกันไปตามยศ โดยที่สูงที่สุดคือนายพล ได้แก่ นักรบ รถม้าศึก และ ม้า มีการประมาณการกันว่า บริเวณสุสานอาจมีพื้นที่กว่า 25000 ตร.ม. ปัจจุบันมีการขุดค้นขึ้นมาเพียงจำนวน 1 ใน 3



ของพื้นที่และในเดือนธันวาคม พ.ศ. 2530 สุสานฉินสื่อหวางได้รับการคัดเลือกให้เป็นมรดกโลกทางวัฒนธรรมโดยองค์การยูเนสโก (UNESCO) อีกด้วย



### กลางวัน บริการอาหารกลางวัน ณ ภัตตาคาร

นำท่านชมและถ่ายภาพคู่กับหอระฆัง สัญลักษณ์สำคัญที่สะท้อนถึงประวัติศาสตร์และวัฒนธรรมของเมืองโบราณแห่งนี้ ตั้งอยู่ใจกลางเมือง หอระฆังสร้างขึ้นในปี ค.ศ. 1384 ในสมัยราชวงศ์หมิง มีรูปแบบสถาปัตยกรรมแบบจีนดั้งเดิมที่โดดเด่น ประดับด้วยหลังคาโค้งและลวดลายสวยงาม ไม่เพียงแต่เป็นจุดชมวิวที่สวยงาม แต่ยังคงทำหน้าที่เป็นเครื่องบอกเวลาในสมัยโบราณ โดยระฆังที่ใหญ่ที่สุดในหอจะดังเป็นสัญญาณบอกเวลาในแต่ละวันทำให้ผู้คนในเมืองสามารถตื่นตัวและมีระเบียบในการใช้ชีวิต



จากนั้นนำท่านเดินชมวิวยามค่ำ กำแพงเมืองซีอาน “Xi'an City Wall” หนึ่งในกำแพงเมืองที่ยังคงสภาพดีที่สุดในจีน มีอายุย้อนไปถึงสมัยราชวงศ์หมิง สร้างขึ้นในปี ค.ศ. 1370 มีความยาวประมาณ 13.7 กิโลเมตร เป็นการผสมผสานระหว่างสถาปัตยกรรมและกลยุทธ์การป้องกัน ประกอบด้วยป้อมปราการ และประตูเมืองที่มีความซับซ้อนมีเวลาให้ท่านสัมผัสถึง

ความยิ่งใหญ่ของอดีตผ่านการเดินเล่นบนกำแพง และชมวิวทิวทัศน์ของเมืองซีอานได้อย่างกว้างขวาง



จากนั้นนำท่านชม **Xi'an MixC Mall** แลนด์มาร์คแห่งใหม่ล่าสุดของเมืองซีอาน ที่เพิ่งเปิดตัวเมื่อวันที่ 9 ธันวาคม 2567 ที่ผ่านมา ก็ยังลงทุนกว่า 3 แสนล้านบาท



จุดเด่นของโครงการคือ **ต้นไม้ซีอาน (Xi'an Tree)** ซึ่งเป็นสวนแนวตั้งสูง 57 เมตร และมี "กลีบ" หรือระเบียงยกสูงรูปใบไม้ขนาดยักษ์ 60 ใบ ผลงานออกแบบโดย Heatherwick Studio ที่เคยฝากผลงาน Tian'an 1000 Tree อันโด่งดังของเมืองเซี่ยงไฮ้มาแล้ว โครงสร้างนี้ได้รับแรงบันดาลใจจากต้นแปะก๊วยโบราณที่วัดกวนอิมในซีอาน อันเป็นสัญลักษณ์ของความงามของธรรมชาติและพลังแห่งความต่อเนื่องของชีวิต อิสระให้ท่านได้เดินชมโครงการเก็บภาพบรรยากาศโดยรอบ





ค่ำ บริการอาหารค่ำ ณ ภัตตาคาร  
ได้เวลาอันสมควรนำท่านเดินทางเข้าสู่ที่พักและพักผ่อนตามอัธยาศัย

ที่พัก **TITAN CENTRAN PARK, XI'AN** (ระดับ 4 ดาว หรือเทียบเท่า)

**วันที่สี่** ซีอาน – เดินทางไปหยานอัน – แกรนด์แคนยอนยูนาโกว – เมือง  
หยานอัน **(B/L/D)**

เช้า บริการอาหารเช้า ณ ห้องอาหารของโรงแรม  
นำท่านเดินทางไปยัง **แกรนด์แคนยอนยูนาโกว** (ใช้เวลาเดินทางประมาณ 4 ชั่วโมง) ซึ่ง  
ได้รับการยกย่องว่าเป็นรอยแตกตามธรรมชาติที่มหัศจรรย์ของที่ราบสูง เทียบได้ว่าเป็นแก  
รนต์แคนยอนในสหรัฐอเมริกาเวอร์ชันจีน

## กลางวัน บริการอาหารกลางวัน ณ ภัตตาคาร



จากนั้นนำท่านนั่งรถอุทยานเข้าชม **แกรนด์แคนยอนหยูต้าโกว** ให้ท่านได้สัมผัสความมหัศจรรย์ของธรรมชาติ ที่แกะสลักช่องเขาด้วยสายน้ำสายลมและแสงแดดที่แผดเผา ผ่านเวลานับล้านปี เกิดเป็นช่องเขาที่สวยงามเรียบง่ายกลมกลืนเป็นธรรมชาติ ในบางครั้งที่มีแสงแดดส่องลงมายังหุบเขาจะทำให้ชั้นหินมีสีสรรค์และเกิดแสงเงาที่สวยงาม ทำให้การเดินทางในหุบเขามีความรู้สึกเหมือนมีคลื่นทะเลพัดผ่านดูสวยงาม

**ข้อแนะนำ :** ในหุบเขากว้างท่านสามารถเดินเคียงข้างกันได้หลายคน แต่ในช่วงที่อยู่ในหุบเขาแคบ ๆ กรุณาเดินเป็นแถวคนเดียวเท่านั้น ในช่วงฤดูฝนกรณีมีฝนตกขอสงวนสิทธิ์ในการยกเลิกการเข้าชมเนื่องจากอาจมีน้ำไหลเชี่ยวภายในช่องเขาไม่ปลอดภัย

จากนั้นนำท่านเดินทางสู่**เมืองหยานอัน** (ใช้เวลาเดินทางประมาณ 2 ชั่วโมง) อดีตเมืองแห่งศูนย์กลางพรรคคอมมิวนิสต์ และการปฏิวัติคอมมิวนิสต์ระหว่างปี 1935-1948 โดยปัจจุบันหยานอันอันมีอนุสรณ์สถานการปฏิวัติของพรรคฯ จำนวน 445 แห่ง และมีพิพิธภัณฑ์การปฏิวัติจำนวน 30 แห่ง

**ค่ำ** บริการอาหารค่ำ ณ ภัตตาคาร

**ที่พัก** NANLIN HONGYUE HOTEL, YAN'AN (ระดับ 4 ดาว หรือเทียบเท่า)



วันที่ห้า ชมพิพิธภัณฑ์ศิลปะการปฏิวัติของจีน – อดีตบ้านประธานเหมา –  
เดินทางไปหูโจว – ชมน้ำตกหูโจว (B/L/D)

เช้า บริการอาหารเช้า ณ ห้องอาหารของโรงแรม  
นำท่านเข้าชม **พิพิธภัณฑ์ศิลปะการปฏิวัติของจีน** ซึ่งรวมถึงพิพิธภัณฑ์ ศิลปะการปฏิวัติของ  
จีน และหอที่ระลึกการผลิตขนานใหญ่หนั้นหนันวัน



**ชมอดีตบ้านประธานเหมาเจ๋อตุง** ถ้าหลบซ่อนตัวท่านเหมาเจ๋อตุงและเป็นศูนย์ปฏิบัติการพรรคคอมมิวนิสต์ ประธานเหมาและนักปฏิวัติเก่า เคยอาศัยอยู่ที่นี่ นอกจากนี้ยังจัดกิจกรรมที่มีความหลากหลายเพื่อเผยแพร่ประวัติการปฏิวัติของพรรคฯ





กลางวัน บริการอาหารกลางวัน ณ ภัตตาคาร

จากนั้นนำท่านเดินทางสู่เมืองหูโซ่ว (ใช้เวลาเดินทางประมาณ 3 ชั่วโมง 30 นาที)

นำท่าน ชม **น้ำตกหูโซ่ว** “Hukou Waterfall” น้ำตกที่ใหญ่ที่สุดในแม่น้ำเหลือง และเป็นน้ำตกที่ใหญ่เป็นอันดับสองในประเทศจีน (รองจากน้ำตกหวงกั๋วชู่ในกุ้ยโจว) ตั้งอยู่บริเวณรอยต่อระหว่างมณฑลซานซีและมณฑลฉ่านซี ในปี 1991 น้ำตกหูโซ่วได้รับเลือกให้เป็นหนึ่ง





ใน "40 จุดชมวิวดีที่สุด" ของประเทศ ชื่อของน้ำตก ในภาษาจีนหมายถึง “ปากกาดัมน้ำ” มาจากความคล้ายกันของการเทน้ำออกจากกาดัมน้ำขนาดยักษ์ น้ำตกหู่โขว่มีความกว้างปกติอยู่ที่ประมาณ 30 เมตร แต่ในช่วงฤดูฝนจะเพิ่มขึ้นเป็น 50 เมตร และเมื่อถึงฤดูน้ำหลาก น้ำตกจะกระโดดข้ามช่องแคบบนหน้าผา ก่อให้เกิดเป็นสายน้ำตกสูงประมาณ 15 - 20 เมตร ดูแล้วเหมือนน้ำกำลังไหลลงมาจากกาน้ำชาขนาดใหญ่

**ค่า**           **บริการอาหารค่ำ ณ ภัตตาคาร**  
จากนั้นนำท่านเดินทางเข้าสู่ที่พักเพื่อเช็คอินและพักผ่อนตามอัธยาศัย

**ที่พัก**       **ZHI QING WEN YUAN, HUKOU** (ระดับ 4 ดาว หรือเทียบเท่า)

**วันที่หก อุทยานหยุนชิวชาน – ถ้ำน้ำแข็งหมื่นปี – ชมหมู่บ้านท่าเออร์ป้อ การแสดงประเพณีพื้นบ้าน – เดินทางไปหยุนเจิน (B / L / D)**

**เช้า**           **บริการอาหารเช้า ณ ห้องอาหารของโรงแรม**  
นำท่านเดินทางสู่**เขตอุทยานหยุนชิวชาน** (รวมรถอุทยาน) หนึ่งในแหล่งกำเนิดของอารยธรรมเกษตรกรรม สิ่งบ่งชี้ทางภูมิศาสตร์ของวัฒนธรรมท้องถิ่นของจีนที่มีภูมิประเทศอันเป็นเอกลักษณ์และทิวทัศน์แปลกตาของยอดเขาต่างๆ

**ชมถ้ำน้ำแข็งหมื่นปีหยุนชิวชาน** สถานที่ท่องเที่ยวระดับ 5A เป็นหนึ่งในกลุ่มถ้ำน้ำแข็งขนาดใหญ่ที่สุดในประเทศจีน และยังเป็นแหล่งกำเนิดของอารยธรรมเกษตรกรรมของจีน เส้นทางท่องเที่ยวพิเศษนี้สูงจากระดับน้ำทะเล 2,300 เมตร ถ้ำน้ำแข็งแห่งนี้มีการคาดการณ์ว่าก่อตัวขึ้นในช่วงยุคน้ำแข็ง Cenozonic Quaternary เมื่อประมาณ 3 ล้านปีก่อน หลังจากการสำรวจและพัฒนา กว่า 16 ปี ถ้ำน้ำแข็งแห่งนี้ได้เริ่มเปิดให้บริการแก่ประชาชนทั่วไปเมื่อปลายปี 2018 และเป็นสิ่งที่ควรค่าแก่การเข้าชม

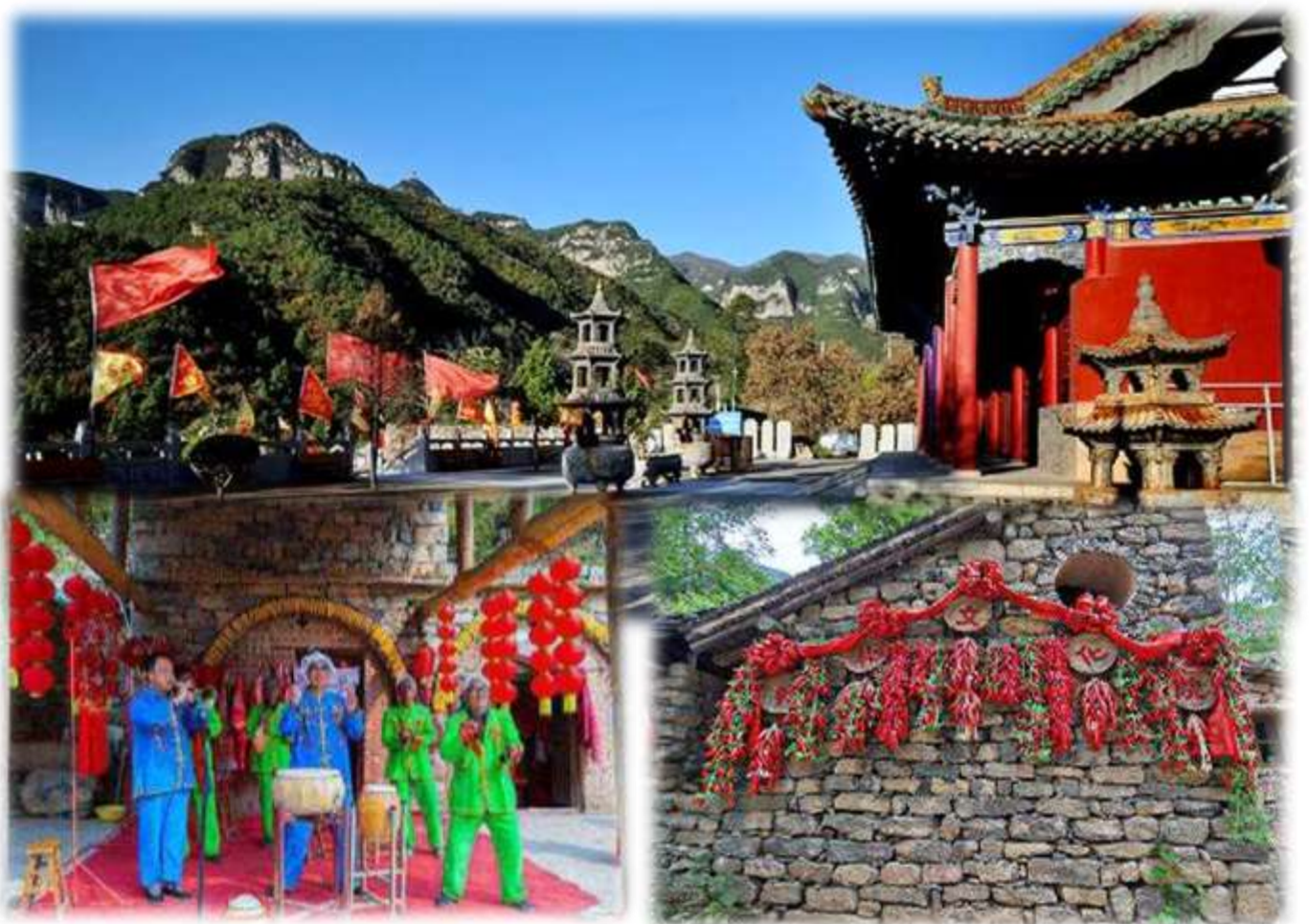


การเข้าชมถ้ำน้ำแข็ง นักท่องเที่ยวจะต้องสวมชุดและหมวกกันน็อก (รวมบริการเสื้อคลุมกันหนาวและหมวกกันน็อกแล้ว) และเดินเรียงแถวเนื่องจากทางแคบและลื่นจึงต้องใช้ความระมัดระวังเป็นพิเศษ



กลางวัน บริการอาหารกลางวัน ณ ภัตตาคาร

จากนั้นนำท่านเดินชมบรรยากาศ **หมู่บ้านโบราณท่าเอ๋อร์ปือ (Ta'erpo Ancient Village)** หมู่บ้านโบราณเล็กๆ ในภูเขาหวินชิวซาน ซึ่งมีประวัติศาสตร์ยาวนานกว่า 2,500 ปี และเป็นที่ยู่อักในฐานะฟอสซิลที่ยังมีชีวิต อาคารที่อยู่อาศัยที่มีอายุนับพันปี ปัจจุบันได้รับการอนุรักษ์ให้เป็นหมู่บ้านโบราณ **ชมการแสดงประเพณีพื้นบ้าน** ที่จัดแสดงต้อนรับ





นักท่องเที่ยว และเดินถ่ายรูปกับหมู่บ้านโบราณและวิวทิวทัศน์สวยๆ ได้เวลาอันสมควรนำ  
ท่านเดินทางสู่เมืองหยุนเจิง (ใช้เวลาเดินทางประมาณ 1 ชั่วโมง 30 นาที)

**ค่ำ**           **บริการอาหารค่ำ ณ ภัตตาคาร**

จากนั้นนำท่านเดินทางเข้าสู่ที่พักและพักผ่อนตามอัธยาศัย

**ที่พัก**       **HAMPTON BY HILTON, YUNCHENG** (ระดับ 4 ดาว หรือเทียบเท่า)

**วันที่เจ็ด**   **หยุนเจิง – วัดเส้าหลิน – การแสดงโชว์กังฟู 18 อรหันต์ – ป่าเจดีย์**  
**– เมืองลั่วหยาง – ตลาดลี่จิ้นเหมิน (B / L / D)**

**เช้า**           **บริการอาหารเช้า ณ ห้องอาหารของโรงแรม**

นำท่านเดินทางสู่เมืองเต็งเฟิง (ใช้เวลาเดินทางประมาณ 3 ชั่วโมง) เดินทางถึงเมืองหยุน  
เจิงนำท่านเดินทางสู่ภัตตาคารเพื่อรับประทานอาหารเช้า

**กลางวัน**   **บริการอาหารกลางวัน ณ ภัตตาคาร**

นำท่านเข้าชม **วัดเส้าหลิน** สถานที่ขึ้นชื่อในด้านศิลปะมวยจีน แหล่งมรดกโลกทาง  
วัฒนธรรมที่สำคัญของชาติ และเป็นสถานที่ท่องเที่ยว ระดับ 5A สร้างขึ้นเมื่อปี ค.ศ.495  
เป็นอารามแห่งแรกของพระโพธิธรรมตั๊กม้อ ผู้นำพุทธศาสนาจากประเทศอินเดียมา  
เผยแผร์ในประเทศจีน ภายในสิ่งก่อสร้างเป็นสถาปัตยกรรมโบราณ เช่น ศาลาตั๊กม้อ  
ตำหนักไป้อี้ ตำหนักพันพระพุทธรูป เป็นต้น



**ชมการแสดงโชว์วิทยายุทธ กังฟู 18 อรหันต์** ศิลปะการต่อสู้อันเลื่องชื่อของวัดเส้าหลิน ท่านจะตกตะลึงอยู่ในห้วงแห่งความสนุกในวิทยายุทธสะท้านฟ้าที่ยังหลงเหลืออยู่ ณ โรงเรียนสอนฝึกกังฟู





**ชมป่าเจดีย์ (ถ้ำหลิน)** ซึ่งเป็นหมู่เจดีย์ 200 กว่าองค์ ที่ฝังศพของเจ้าอาวาสวัดเล้าหลิน ตั้งแต่อดีตที่ผ่านมา ที่หลากหลายรูปแบบ เป็นแหล่งโบราณสถาน ที่มีวัดถุก่อสร้าง สถาปัตยกรรม และประติมากรรมอันควรค่าแก่การศึกษาค้นคว้า



จากนั้นเดินทางสู่**เมืองลั่วหยาง** (ใช้เวลาเดินทางประมาณ 1 ชั่วโมง 30 นาที) เดินทางถึงเมืองลั่วหยาง นำท่านเข้าสู่ภัตตาคารเพื่อรับประทานอาหารค่ำ

**ค่ำ**

**บริการอาหารค่ำ ณ ภัตตาคารท้องถิ่น**

จากนั้นอิสระให้ท่านเดินชม **ตลาดกลางคืนลี่จิงเหมิน** ตลาดถนนคนเดินโบราณที่เก่าแก่ที่สุดของเมืองลั่วหยาง ให้ท่านได้เดินเลือกซื้อของกินของฝากที่ระลึกท้องถิ่น และเดินชมบรรยากาศตึกโบราณงดงามย้อนยุคแห่งเมืองลั่วหยาง



กระทั่งได้เวลาอันสมควร นำท่านเดินทางเข้าสู่ที่พัก

ที่พัก **REZEN HOTEL, LUOYANG** (ระดับ 4 ดาว หรือเทียบเท่า)

**วันที่แปด สนามบินลั่วหยาง – สนามบินสุวรรณภูมิ (B / - / -)**

เช้า บริการอาหารเช้า ณ ห้องอาหารของโรงแรม

08.00 น. เช็กเอาท์จากโรงแรมที่พัก และนำท่านเดินทางสู่**สนามบินลั่วหยาง** เพื่อทำการเช็คอินไฟลท์กลับสู่กรุงเทพฯ

12.25 น. ออกเดินทางสู่**สนามบินสุวรรณภูมิ** โดย **สายการบินอู๋มู่ฉี แอร์ เที่ยวบินที่ UQ 2641** (บริการอาหารบนเครื่อง น้ำหนักกระเป๋าโหลดท่านละ 1 ใบ ไม่เกิน 20 กิโลกรัม และกระเป๋าสัมภาระถือขึ้นเครื่องท่านละ 1 ชิ้น ขนาด 30 ซม. x 20 ซม. x 40 ซม. ไม่เกิน 7 กิโลกรัม)

15.50 น. เดินทางถึง **สนามบินสุวรรณภูมิ (BKK)** กรุงเทพฯ โดยสวัสดิภาพ

\*\*\*\*\* *End of Program* \*\*\*\*\*

**หมายเหตุ\*** โปรแกรมอาจมีการสลับวันหรือเปลี่ยนแปลงไปตามความเหมาะสมโดยไม่แจ้งให้ทราบล่วงหน้า ขึ้นอยู่กับตามสถานการณ์ท้องถิ่น สถานที่ท่องเที่ยว เทศกาล หรือ สภาพอากาศ หรือเที่ยวบิน ณ เวลานั้น ทั้งนี้การเปลี่ยนทางบริษัทจะคำนึงถึงประโยชน์และความปลอดภัยของท่านเป็นหลักสำคัญ

**\*ภาพในโปรแกรมทุกภาพ เป็นเพียงการนำเสนอและอธิบายให้ท่านเท่านั้น สถานที่จริงอาจมีความแตกต่าง\***

**อัตราค่าบริการ ต่อท่าน เป็นสกุลเงิน ไทยบาท**

วันเดินทาง	ราคาผู้ใหญ่ ต่อท่าน พักห้องคู่	พักเดี่ยวจ่ายเพิ่ม
------------	-----------------------------------	--------------------



28 ก.พ. - 7 มี.ค. 68	<b>39,990</b>	<b>7,000</b>
7 - 14 มี.ค. 68		
14 - 21 มี.ค. 68		
21 - 28 มี.ค. 68		
<ul style="list-style-type: none"> <li>• ราคาสำหรับคณะผู้เดินทาง 25 ท่าน การันตีขั้นต่ำ 15 ท่าน ออกเดินทาง</li> <li>• ทัวร์ไม่ลงร้านช้อปปิ้ง</li> <li>• ไม่รวมทิปคนขับรถ ไกด์ท้องถิ่น และหัวหน้าทัวร์ ตามธรรมเนียม 1,800 บาท ตลอดทริป (เรียกเก็บที่สนามบินสุวรรณภูมิ ณ วันเช็คอิน)</li> </ul>		

### เงื่อนไขการชำระเงิน

- **งวดแรก ชำระมัดจำท่านละ 15,000 บาท (ภายใน 3 วัน หลังการทำจอง พร้อมสำเนาหนังสือเดินทาง)**
- งวดที่สอง ชำระยอดส่วนที่เหลือ 30 วันล่วงหน้าก่อนออกเดินทาง
- กรณีจองใกล้วันเดินทาง หรือน้อยกว่า 30 วัน ก่อนเดินทางขอทำการเรียกเก็บเต็มจำนวน
- **ค่าทิปคนขับรถ ไกด์ท้องถิ่น และหัวหน้าทัวร์ 1,800 บาท ตลอดทริป (ชำระที่สนามบิน)** หากไม่ชำระจ่ายภายในกำหนดทางบริษัทจะถือว่าท่านยกเลิกการเดินทางโดยอัตโนมัติ

### อัตราค่าบริการนี้รวม

- ✓ ตัวเครื่องบินไป-กลับชั้นนักท่องเที่ยวแบบหมู่คณะ เดินทางพร้อมคณะเท่านั้น (รวมอาหารแบบเช็ตบนเครื่อง น้ำหนักกระเป๋าโหลดท่านละ 1 ใบ ไม่เกิน 20 กิโลกรัม และกระเป๋าสัมภาระถือขึ้นเครื่องท่านละ 1 ชิ้น ขนาด 30ซม. x 20ซม. x 40ซม. ไม่เกิน 7 กิโลกรัม)
- ✓ ค่าภาษีมูลค่าเพิ่ม 7% ภาษีหัก ณ ที่จ่าย 3% เฉพาะในส่วนค่าบริการ (กรณีนิติบุคคล)
- ✓ ค่าที่พักตลอดการเดินทาง ตามที่ระบุในรายการหรือเทียบเท่า (มาตรฐานโรงแรมจีน)
- ✓ ค่าเข้าชมสถานที่ ค่ายานพาหนะ และค่าธรรมเนียม ตามที่ระบุในรายการทัวร์ข้างต้น
- ✓ น้ำดื่มบนรถ วันละ 1 ขวด ต่อ ท่าน
- ✓ ค่ารถปรับอากาศพร้อมคนขับ ไกด์ท้องถิ่น (พูดภาษาไทย) และหัวหน้าทัวร์ (ไกด์ไทย) ให้บริการนำเที่ยวตามรายการท่องเที่ยวตามรายการ
- ✓ ค่าประกันอุบัติเหตุในการเดินทางวงเงิน 1,000,000 บาท ค่ารักษาพยาบาล 500,000 บาท วงเงินคุ้มครองอาหารเป็นพิษ (โดยแพทย์จะต้องระบุในใบรับรองแพทย์ว่า "อาหารเป็นพิษเท่านั้น") การประกันอุบัติเหตุ **ไม่คุ้มครองกรณี** ที่เสียชีวิต หรือ เจ็บป่วยทางร่างกายด้วยโรคประจำตัว, การติดเชื้อ, ไวรัส, ไข้เลือด, ไข้ตั้ง, อากาศที่เกี่ยวข้องกับการติดยา, โรคติดต่อทางเพศสัมพันธ์, การบาดเจ็บ หรือเสียชีวิตโดยเจตนา หรือตกอยู่ภายใต้อำนาจของสุรยาเสพติด อื่น ๆ ตามเงื่อนไขในกรมธรรม์

ความคุ้มครอง	จำนวนเงินจำกัดความรับผิด (บาท)
การเสียชีวิต สูญเสียอวัยวะ สายตา หรือทุพพลภาพถาวรสิ้นเชิง	1,000,000
ค่ารักษาพยาบาลเนื่องจากอุบัติเหตุ	500,000
ค่าเคลื่อนย้ายเพื่อการรักษาพยาบาลฉุกเฉิน	รวมอยู่ในค่ารักษาพยาบาล
การปล้นทางอากาศยาน	คุ้มครอง
การเดินที่พาอันควายเพื่อฮันทนาการ	คุ้มครอง
ความรับผิดต่อบุคคลภายนอก	200,000.00
อาหารเป็นพิษ (ทุนประกันดังกล่าวรวมอยู่ในค่ารักษาพยาบาล)	10,000.00

## กรณีต้องการซื้อประกันภัยการเดินทางส่วนบุคคลเพิ่มเติมกรุณาติดต่อเจ้าหน้าที่

### อัตราค่าบริการนี้ไม่รวม

- × ค่าทิปคนขับรถ ไกด์ท้องถิ่น และหัวหน้าทัวร์ 1,800 บาท ตลอดทริป (ชำระที่สนามบิน)
- × ค่าทำเอกสาร ค่าวีซ่าสำหรับผู้ถือหนังสือเดินทางที่มีใช้หนังสือเดินทางไทย
- × ค่าวีซ่าประเทศจีน *กรณีรัฐบาลจีนประกาศยกเลิกฟรีวีซ่าสำหรับหนังสือเดินทางไทย*
- × ค่าน้ำหนักกระเป๋าเดินทางในกรณีที่เกินกว่าสายการบินกำหนด
- × ค่าภาษีน้ำมัน *กรณีที่สายการบินมีการปรับเรียกเก็บเพิ่มเติม*
- × อาหารส่วนใหญ่จัดเป็นแบบเซตโต๊ะจีน โต๊ะละ 10 ท่าน กรณีท่านต้องการทานแยกหรือสั่งอาหารพิเศษนอกเหนือเมนู และมีความจำเป็นให้ทางบริษัทจัดเตรียมอาหารไว้ให้ท่านเป็นพิเศษ นอกเหนือจากที่จัดไว้ในรายการ ขอสงวนสิทธิ์ในการเรียกเก็บค่าใช้จ่ายเพิ่มเติมตามจริงหน่วยงาน
- × ค่าใช้จ่ายส่วนตัว หรือ ค่าใช้จ่ายอื่น ที่ไม่ได้ระบุไว้ในโปรแกรม เช่น ค่าโทรศัพท์ ค่าบริการซักรีด, ค่ามินิบาร์, ค่าอาหารเครื่องดื่มเพิ่มเติมนอกเหนือรายการ, ค่าทิปเพิ่มเติมกรณีที่ท่านใช้บริการ อาทิ พนักงานยกกระเป๋าที่โรงแรม สนามบิน สถานีรถไฟ หรือร้านอาหาร, ค่ารักษาพยาบาลกรณีที่เกิดจากการเจ็บป่วยระหว่างเดินทาง, ค่ากระเป๋าเดินทางหรือของมีค่าที่สูญหายในระหว่างการเดินทาง ค่ากิจกรรมต่าง ๆ ที่นอกเหนือจากโปรแกรมระบุ ฯลฯ
- × ราคาทัวร์ไม่รวมค่าใช้จ่ายเพิ่มเติมกรณี หากเกิดเหตุการณ์ที่อยู่เหนือความคาดหมาย อาทิ ภัยธรรมชาติ เหตุการณ์โรคระบาด การประกาศภาวะฉุกเฉิน หรือประกาศพิเศษเพิ่มเติมตามนโยบายของสายการบินหรือรัฐบาลแต่ละประเทศ

### การเปลี่ยนแปลงราคา การยกเลิกการเดินทาง และการคืนเงินค่าทัวร์

- **กรณีเปลี่ยนแปลงราคา** อันเนื่องจากผู้เดินทางไม่ถึงตามจำนวนที่กำหนดขั้นต่ำ แต่ผู้เดินทางยืนยันประสงค์ที่จะเดินทาง บริษัทขอสงวนสิทธิ์เปลี่ยนแปลงราคาใหม่ตามจำนวนผู้เดินทางจริง ทั้งนี้จะต้องได้รับความยินยอมจากผู้เดินทางทั้งคณะ
- **กรณีกรุ๊ปยกเลิกการเดินทางโดยบริษัท** อันเนื่องจากผู้ร่วมเดินทางไม่เต็มตามจำนวนขั้นต่ำ คืนเงินเต็มจำนวน หรือหักเฉพาะค่าใช้จ่ายที่เกิดขึ้นเพื่อผู้เดินทางตามจริง อาทิ ค่าวีซ่า กรณีมีการยืนยันวีซ่าล่วงหน้า
- **กรณียกเลิกการเดินทางโดยลูกค้า** จะต้องแจ้งยกเลิกกับทางบริษัทอย่างเป็นทางการเป็นลายลักษณ์อักษร โดยแฟกซ์ อีเมลล์ หรือ มาเซ็นเอกสารการยกเลิกที่บริษัท อย่างเป็นทางการหนึ่ง (ทางบริษัทไม่ขอรับยกเลิกการจอง ผ่านทางโทรศัพท์ไม่ว่ากรณีใดๆ) และหากมีการยกเลิกการเดินทางโดยไม่ใช้ความผิดของบริษัท ทางบริษัทขอสงวนสิทธิ์ในการเรียกทำการเก็บค่าใช้จ่ายตามที่เกิดขึ้นจริง เช่น ค่าวีซ่าและค่าบริการยืนยันวีซ่า ค่ามัดจำหรือ



ค่าตัวเครื่องบิน ค่ายกเลิกล่าช้าจากทางโรงแรม เป็นต้น หรือกรณีที่ท่านยกเลิกการเดินทางและมีผลทำให้  
คณะไม่สามารถเดินทางได้ หรือไม่ครบตามจำนวนขั้นต่ำที่บริษัทกำหนดไว้ บริษัทขอสงวนสิทธิ์ในการเก็บ  
ค่าทัวร์ทั้งหมด เพื่อนำไปชำระค่าเสียหายต่างๆ ที่เกิดจากการยกเลิกของท่านก่อน

- **การขอรับเงินคืน** บริษัทขอสงวนสิทธิ์ในการคืนเงินตามช่องทางที่ได้รับมาเท่านั้น ซึ่งบริษัทจะดำเนินการ  
คืนเงินภายใน 14 วัน นับจากวันที่ได้รับเรื่องเป็นลายลักษณ์อักษร โดยมีเงื่อนไขการคืนเงินค่าบริการ ตาม  
“ประกาศคณะกรรมการธุรกิจนำเที่ยวและมัคคุเทศก์ เรื่องหลักเกณฑ์เกี่ยวกับการกำหนดอัตราการ  
จ่ายเงินค่าบริการคืนให้แก่นักท่องเที่ยว พ.ศ. 2563”
- **ยกเลิกก่อนการเดินทางมากกว่า 30 วัน** คืนเงินค่าทัวร์เต็มจำนวน หรือ หักค่าใช้จ่ายเพื่อการเตรียมการนำ  
เที่ยวที่เกิดขึ้นจริง
- **ยกเลิกก่อนการเดินทางระหว่าง 15 - 29 วันก่อนเดินทาง** เก็บค่าใช้จ่ายร้อยละ 50 ของค่าทัวร์ทั้งหมด และ  
ขอสงวนสิทธิ์เรียกเก็บเพิ่มเติมกรณีมีค่าใช้จ่ายส่วนเกินที่เกิดขึ้นจริงเพื่อการเตรียมการนำเที่ยว เช่น ค่าตัว  
เครื่องบิน ค่าบริการ ค่ามัดจำรถ ค่ามัดจำที่พัก ค่ามัดจำร้านอาหาร เป็นต้น
- **ยกเลิกก่อนการเดินทางน้อยกว่า 15 วัน** ขอเก็บค่าใช้จ่าย 100% เต็มของราคาค่าทัวร์ทั้งหมด ไม่ว่ากรณี  
ใดๆ
- **กรณีเจ็บป่วย** จนไม่สามารถเดินทางได้ จะต้องมีใบรับรองแพทย์จากโรงพยาบาลรับรองเป็นภาษาอังกฤษ  
ทั้งนี้ทางบริษัทขอสงวนสิทธิ์เรียกเก็บค่าใช้จ่ายตามที่เกิดขึ้นจริง
- การยกเลิกเดินทางกับกรุ๊ปที่ออกเดินทางช่วงเทศกาลวันหยุด เช่น ปีใหม่, สงกรานต์ เป็นต้น บางสายการ  
บินมีการเรียกเก็บมัดจำและการันตีที่นั่งล่วงหน้าสูง และมีความจำเป็นต้องมัดจำห้องพักล่วงหน้าเร็วกว่า  
ปรกติ รวมถึงเที่ยวบินพิเศษ เช่น เที่ยวบินเหมาลำ หรือ Charter Flight ที่ส่วนใหญ่จะเรียกเก็บเงิน  
ล่วงหน้าเต็มจำนวนและไม่มีการคืนเงิน หากมีการยกเลิกบริษัทขอสงวนสิทธิ์เรียกเก็บค่าใช้จ่ายที่เกิดขึ้น  
จริงไม่ว่ายกเลิกด้วยกรณีใดๆ

## เงื่อนไขอื่นๆเพิ่มเติม

1. เมื่อท่านได้ชำระเงินมัดจำหรือทั้งหมดไม่ว่าจะเป็นการชำระผ่านตัวแทนของบริษัทหรือชำระโดยตรงกับทาง  
บริษัท จะถือว่าท่านรับทราบและยอมรับเงื่อนไขต่างๆ ของบริษัทฯ ที่ได้ระบุไว้โดยทั้งหมด
2. **กรณีที่ท่านสละสิทธิ์การใช้บริการใดๆ** เนื่องจากรายการทัวร์นี้เป็นแบบเหมาจ่ายและชำระเงินล่วงหน้า  
เบ็ดเสร็จกับบริษัทตัวแทนในต่างประเทศ ทางบริษัทขอสงวนสิทธิ์ไม่คืนเงินในทุกกรณี ยกเว้นท่านได้ทำการ  
ตกลง หรือ แจ้งให้ทราบก่อนการเดินทาง
3. **กรณีสถานที่ท่องเที่ยวใดๆ ที่ระบุในโปรแกรมปิดทำการ** เนื่องจากโปรแกรมทัวร์เป็นการเสนอขายล่วงหน้า  
บริษัทฯ ขอสงวนสิทธิ์ในการเปลี่ยนแปลงการพาเข้าชม โดยจะจัดหาสถานที่ท่องเที่ยวอื่น ๆ เพื่อทดแทนเป็น  
ลำดับแรก หรือคืนค่าเข้าชมแก่คณะผู้เดินทางแทน
4. บริษัทฯ ขอสงวนสิทธิ์ในการเปลี่ยนแปลงรายการ รายละเอียดท่องเที่ยวบางประการ กรณีที่เกิดเหตุจำเป็น  
สุดวิสัย อาทิ การล่าช้าของสายการบิน การนัดหยุดงาน การประท้วง ภัยธรรมชาติ การก่อจลาจล อุบัติเหตุ  
ปัญหาการจราจร ฯลฯ ทั้งนี้จะคำนึงและรักษาผลประโยชน์ของผู้เดินทางไว้ให้ได้มากที่สุด
5. **กรณีที่ท่านถูกปฏิเสธเข้า / ออกเมือง** จากด่านตรวจคนเข้า/ออกเมือง บริษัทฯ ขอสงวนสิทธิ์ในการเรียกเก็บ  
ค่าใช้จ่ายที่เกิดขึ้นจริง และขอปฏิเสธความรับผิดชอบค่าใช้จ่ายที่เกิดขึ้นเพิ่มเติม
6. **ในกรณีที่ท่านจะใช้หนังสือเดินทางราชการ (เล่มสีน้ำเงิน)** เดินทางกับคณะ บริษัทฯ ขอสงวนสิทธิ์ที่จะไม่  
รับผิดชอบหากท่านถูกปฏิเสธการเข้าหรือออกนอกประเทศใดประเทศหนึ่ง เพราะโดยปกตินักท่องเที่ยวใช้  
หนังสือเดินทางบุคคลธรรมดา เล่มสีเขียว
7. **ตัวเครื่องบิน**

- a. ตัวกรุ๊ปต้องเดินทางไป-กลับ พร้อมคณะเท่านั้น ไม่สามารถเลื่อนวันเดินทางไปหรือกลับได้และไม่สามารถทำการ Refund ตัวได้
  - b. ท่านที่จะออกตัวเครื่องบิน ตั๋วรถทัวร์ ตั๋วรถไฟ ภายในประเทศเพื่อมาต่อกับเที่ยวบินของคณะ กรุณาสอบถามเจ้าหน้าที่ฝ่ายขายก่อนเพื่อขอคำยืนยันว่าทัวร์นั้นๆ ออกเดินทางแน่นอน และเที่ยวบินมีการเปลี่ยนแปลงหรือไม่ เนื่องจากสายการบินอาจมีการปรับเปลี่ยนเวลา ปรับเปลี่ยนเที่ยวบิน หรือปรับเปลี่ยนสนามบิน หากท่านออกตัวภายในประเทศโดยไม่ได้รับการยืนยันจากพนักงาน บริษัทฯ ขอสงวนสิทธิ์ไม่รับผิดชอบค่าใช้จ่ายที่เกิดขึ้น
8. **การขอรบเลือกที่นั่ง** ตัวเครื่องบินที่ใช้แบบกรุ๊ปไม่สามารถเลือกที่นั่งล่วงหน้าได้ ท่านจะได้รับที่นั่งแบบสุ่มโดยสายการบินเท่านั้น ทางบริษัทไม่สามารถเข้าไปก้าวก่ายได้ กรณีที่ท่านเดินทางต้องการที่นั่งติดกันแนะนำให้เข้าเช็คอินพร้อมกันและร้องขอเจ้าหน้าที่ที่เคาร์เตอร์เช็คอิน สำหรับที่นั่ง Long-leg หรือที่นั่งบริเวณทางออกฉุกเฉิน บางสายการบินสามารถซื้อเพิ่มได้ ทั้งนี้ผู้ที่จะนั่งต้องเป็นผู้โดยสารที่มีคุณสมบัติตามที่สายการบินกำหนด เช่น ต้องสามารถสื่อสารภาษาอังกฤษได้ ไม่มีปัญหาด้านสุขภาพ สามารถช่วยเหลือผู้อื่นได้อย่างรวดเร็วในกรณีเกิดเหตุฉุกเฉิน และ อำนวยในการให้ที่นั่งขึ้นอยู่กับทางเจ้าหน้าที่สายการบินตอนเวลาที่เช็คอินเท่านั้น
  9. **โรงแรมที่พัก** ส่วนใหญ่มีเครื่องปรับอากาศ และห้องพัก 3 ท่าน (Tripple room) อาจจะมีการจัดเป็นแบบ 1 เตียงใหญ่ และ Sofa bed หรือ อาจไม่สามารถจัดห้องที่พักแบบ 3 เตียงได้ ซึ่งขึ้นอยู่กับการออกแบบของแต่ละโรงแรม และการขอห้องพักติดกันอาจจะทำให้ท่านไม่ได้เนื่องจากห้องพักเป็นแบบหมุนเวียนขึ้นอยู่กับห้องที่ว่าง ณ เวลาเช็คอินเท่านั้น
  10. บริษัทฯ ไม่มีนโยบายในการจัดคุ่นอนให้แก่ลูกค้าที่ไม่รู้จักกัน กรณีที่ท่านเดินทาง 1 ท่านจะต้องจ่ายค่าพักเดี่ยวเพิ่มตามราคาที่ระบุไว้ในรายการทัวร์เท่านั้น
  11. กรณีเดินทางโดยลูกค้าจัดการตัวเครื่องบินเอง (Land Only) เนื่องจากเป็นราคาโปรโมชั่น ทางบริษัทฯ ขอสงวนสิทธิ์ในการรับ หรือไม่รับลูกค้าที่ต้องการจองตัวเครื่องบินเองและมาเที่ยวร่วมกับคณะ (Join Tour)
  12. กรณีทรัพย์สินเกิดการสูญหายระหว่างการท่องเที่ยว (ระหว่างทัวร์ ไม่ใช่ระหว่างบิน) โดยปกติประกันภัยการเดินทางที่บริษัททัวร์ได้จัดทำให้ลูกค้าจะไม่ครอบคลุมค่าชดเชยในกรณีกระเป๋าใบใหญ่สูญหาย ทุกท่านต้องดูแลและระวังทรัพย์สินส่วนตัวของท่าน

\*\*\*\*\*