



089-659-1717

Office 095-659-1717

H2otour59@gmail.com

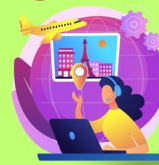
309/167 คอนโดลุมพินี ซิว ชะอำ ต.ชะอำ อ.ชะอำ จ.เพชรบุรี 76120



ใบอนุญาตเลขที่ 11/08185



@h2otour59



2024

# Dagu Glacier China

## ต้ากู่ปิงชว่น เฉิงตุ หวงหลง จิวจ้ายโกว

6 วัน 5 คืน การบินไทย 12 - 17 เมษายน 2025

PJ040-TFU

# DAGU GLACIER

## อุทยานต้ากู่ปิงชว่น China

เฉิงตุ หวงหลง จิวจ้ายโกว



6 วัน 5 คืน



ทะเลสาบเต๋ยซี

เมืองโบราณซงพาน

เมนูพิเศษ สุกี้หมาล่า

จิวจ้ายโกว รวมรถส่วนตัว

อุทยานหลวงรวมกระเช้าขึ้นลง+รถราง

อาหารครบทุกมื้อ ไม่เก็บค่าทิปเพิ่ม

น้ำหนักกระเป๋า 30+25 กก.

ศูนย์อนุรักษ์พันธุ์หมีแพนด้า

เดินทาง 12 - 17 เม.ย.

# 49,999

เส้นทาง	เที่ยวบิน	เวลา	น้ำหนักกระเป๋า
BKK – TFU	TG 618	10.50 - 15.00	30+25 KG
TFU - BKK	TG 619	16.15 - 18.20	30+25 KG

วันที่	กำหนดการ	B	L	D	โรงแรม
1	กรุงเทพฯ - เจิงตู - เมืองเก่าตูเจียงเยี่ยน	X	✈	○	Bailun Inter 4 ดาว หรือเทียบเท่า
2	อุทยานการ์เซียต้ากู๋ปิงชว่น (รวมกระเช้า)	○	○	○	Maoxian Inter 4 ดาว หรือเทียบเท่า
3	เมืองโบราณชงฟาน - ทะเลสาบเตี้ยซี - อุทยานหวงหลง (รวมกระเช้าขึ้นลง + รถราง)	○	○	○	Jiugong Hotel 4 ดาว หรือเทียบเท่า
4	อุทยานแห่งชาติจิวจ้ายโกว (รวมรถเหมา) - โซว์ทิกเบต	○	○	○	Mijin Hotel 4 ดาว หรือเทียบเท่า
5	ศูนย์อนุรักษ์หมีแพนด้า - ถนนไท่กู่หลี่ - ช้อปปิ้งถนนคนเดินซุนซีลู่	○	○	○	Serengeti Hotel 4 ดาว หรือเทียบเท่า
6	ถนนโบราณจินหลี่ - กรุงเทพฯ (TG 613 : 15.20-16.30)	○	○	X	-

ราคารวมค่าทิปไกด์และคนขับรถแล้ว

ค่าทิปหัวหน้าทัวร์สามารถให้ตามความพึงพอใจของท่าน

### วันแรก กรุงเทพฯ - เจิงตู - เมืองเก่าตูเจียงเยี่ยน

07.30 น. คณะพร้อมกันที่ท่าอากาศยานสุวรรณภูมิ ณ อาคารผู้โดยสารขาออก ( ระหว่างประเทศ ) ชั้น 4 โดยสายการบิน **THAI AIRWAYS** โดยมีเจ้าหน้าที่จากบริษัทฯ คอยให้การต้อนรับและอำนวยความสะดวกด้านสัมภาระและเอกสารให้กับท่าน

10.50 น. เห็นฟ้าสู่ เมืองเจิงตู โดยสายการบิน **THAI AIRWAYS** เที่ยวบินที่ **TG 618** ✈ บริการอาหารบนเครื่อง

15.00 น. เดินทางถึง สนามบินเจิงตู เมืองหลวงของมณฑลเสฉวน ประเทศจีน หลังจากผ่านพิธีการตรวจคนเข้าเมืองแล้ว

นำท่านเดินทางสู่**เมืองตูเจียงเยี่ยน** (ใช้ เวลาเดินทางประมาณ 1 ชั่วโมง 30 นาที ) อยู่ห่างจากเมืองเจิงตูประมาณ 75 กิโลเมตร เมืองตูเจียงเยี่ยนมีชื่อเสียงมาจากการสร้างเขื่อนชลประทานที่ยิ่งใหญ่สมัยกว่า 2,600 ปี ก่อน ถือว่าเป็นเขื่อนชลประทานดินเก่าแก่ที่สุดในโลก และยังใช้งานได้จนถึงปัจจุบัน

จากนั้นนำท่านเดินทางไปยัง **เมืองโบราณดูเจียงเยียน (Dujiangyan Old Street)** ภายในบริเวณเมืองเก่ามีทั้งร้านค้าขายของที่ระลึก ร้านอาหารมากมายให้ท่านได้เลือกซื้อเลือกชิม ชมศิลปะ สะพานไม้เก่าแก่ของเมืองให้ท่านถ่ายภาพ เป็นที่ระลึก



**ค่ำ**                    **รับประทานอาหารค่ำ ณ ภัตตาคาร**

**พักที่**                    **Bailun Inter Hotel หรือเทียบเท่าระดับ 4 ดาว (ทางบริษัทจะแจ้งชื่อโรงแรม 3-7 วันก่อนการเดินทาง)**

**วันที่สอง**                    **อุทยานการ์เซียต้ากู่ปิงชว่น (รวมกระเช้า)**

**เช้า**                    **รับประทานอาหารเช้า ณ ห้องอาหารโรงแรม**



**เที่ยง**                    **รับประทานอาหารกลางวัน ณ ภัตตาคาร**

**อุทยานสวรรค์ภูผาหิมะการ์เซีย** หรือ **ต้ากู่ปิงชว่น** ตั้งอยู่ในเมืองเจิงตู แห่งมณฑลเสฉวน ถูกค้นพบผ่านดาวเทียมเมื่อปี ค.ศ. 1992 โดยนักวิทยาศาสตร์ชาวญี่ปุ่น หลังจากได้ตรวจสอบพื้นที่จึงทราบว่าที่เป็นธารน้ำแข็งที่ตั้งอยู่ต่ำที่สุดใหญ่ที่สุด และอายุน้อยที่สุดในโลก และยังตั้งอยู่ไม่ไกลจากตัวเมืองทำให้สามารถ

เดินทางไปท่องเที่ยวได้ง่าย ซึ่งคนในพื้นที่มีความเชื่อว่า ภายในธารน้ำแข็งแห่งนี้มีเทพเจ้าศักดิ์สิทธิ์พิทักษ์อยู่ จึงทำให้ไม่มีใครสามารถพิชิตยอดเขาแห่งนี้ได้ภายในอุทยานแห่งนี้ นอกจากจะมีทะเลสาบ ภูเขา น้ำแข็งแล้วยังมีหมู่บ้านของชาวพื้นเมืองที่อาศัยอยู่บริเวณนี้ทำให้ที่นี่คุณจะได้สัมผัสถึงความสวยงามของธรรมชาติและเรียนรู้ด้านวัฒนธรรม นำท่านขึ้น**เคเบิลคาร์** เพื่อเดินทางขึ้นไปยังจุดสูงสุดของภูเขาที่ความสูง 4,860 เมตรระหว่างทางขึ้นคุณจะได้เห็นภาพของทัศนียภาพของภูเขา น้ำแข็งที่เชื่อว่าเป็นสันหลังของมังกรอันงดงามตัดกับสีฟ้าของท้องฟ้าและแสงของอาทิตย์ที่ส่องมาสะท้อนธารน้ำแข็งด้านล่าง จนทำให้ธารน้ำแข็งส่องประกายระยิบระยับ เกิดเป็นภาพความสวยงามที่น่าประทับใจมาก นอกจากนี้ยังมีทะเลสาบสวรรค์ที่สวยงามไม่แพ้ที่ใดและทะเลสาบที่สำคัญของที่นี่ซึ่งมีความเป็นมากกว่า 1,000 ปี มีชื่อว่า ทะเลสาบตำกู่ เป็นสถานที่ที่คนพื้นเมืองให้ความเคารพเพราะว่ากันว่า หากเมื่อใดที่มีเรื่องร้อนใจ การมาขอพรที่นี่จะทำให้สมหวังดังใจหมาย โดยทะเลสาบจะเปลี่ยนเป็นสีขาวล้วนเต็มไปด้วยหิมะในช่วงฤดูหนาว ยิ่งทำให้ดูศักดิ์สิทธิ์มากยิ่งขึ้น และสีของน้ำจะเปลี่ยนไปตามฤดูกาล ที่นี่ยังมี Cafe ที่ได้ชื่อว่าสูงที่สุดในประเทศจีน ให้คุณได้จิบกาแฟพร้อมชมทัศนียภาพของธารน้ำแข็งอันสวยงามในเวลาเดียวกัน

จากนั้นนำท่านเดินทางกลับโรงแรม ใช้เวลาประมาณ 2.30 ชั่วโมง



#### คำ รับประทานอาหารค่ำ ณ ภัตตาคาร

พักที่ **Maoxian Inter Hotel** หรือเทียบเท่าระดับ 4 ดาว (ทางบริษัทจะแจ้งชื่อโรงแรม 3-7 วันก่อนการเดินทาง)

## วันที่สาม เมืองโบราณซงพาน - ทะเลสาบเตี้ยซี - อุทยานหวงหลง (รวมกระเช้าขึ้นลง+รถราง)

### เช้า รับประทานอาหารเช้า ณ ห้องอาหารโรงแรม

นำทุกท่านเดินทางสู่ **เมืองโบราณซงพาน** (ใช้เวลาเดินทางประมาณ 2.30 ชม.) อยู่ติดชายแดนจีน – ทิเบต ห่างจากเมืองเจิ้งตู 322 กิโลเมตร สร้างในสมัยราชวงศ์หมิง ปี ค.ศ.1933 กำแพงเมืองโบราณเป็นสี่เหลี่ยมผืนผ้า มีความยาว 6.2 กิโลเมตร ทำจากอิฐและหินที่มีความสูง 12.5 เมตร หนา 12 เมตร ใช้คนสร้างมากกว่าหนึ่งแสนคน มีรูปปั้นของเจ้าเหวินเจิน กับกษัตริย์ซ่งเซินกัมโป แห่งทิเบต ตั้งอยู่ด้านหน้าทางเข้า เมืองโบราณที่มีกำแพงรายล้อมรอบด้าน ด้านในก็จะมีสินค้าพื้นเมือง, ของที่ระลึก, อาหารจะมีทั้งอาหารเนื้อวัว (อิสลาม หรือเรียกว่าชาวกุย ที่อาศัยอยู่จำนวนมาก) และยังมีอาหารของชาวจีนทิเบตที่สามารถลองชิมได้



จากนั้นชม ทะเลสาบเตี้ยซีไห่ ซึ่งเป็นทะเลสาบที่มีผิวน้ำราบเรียบขาวใส ดุจกระจกเงา ตามตำนานที่เล่าขานกันมาว่า ทะเลสาบแห่งนี้เกิดจากแผ่นดินไหว ทำให้หมู่บ้านทั้งหมู่บ้านจมน้ำหายไปทันที และความงามที่เห็นอยู่นี้ เป็นความงามที่เกิดจากความหายนะ



## เที่ยง รับประทานอาหารกลางวัน ณ ภัตตาคาร

บ่าย **อุทยานหลวง หลง หรือ หุบเขามังกรเหลือง (รวมกระเช้าขึ้น-ลงแล้ว)** ตั้งอยู่ในเขตการปกครองตนเองของนครทิเบตเผ่าอาป้าและเผ่าเซียง ทางตอนเหนือของมณฑลเสฉวน หลงหลงเป็นแหล่งมรดกโลกที่สวยงามด้วยภูมิประเทศของภูเขาบริเวณนี้มียอดเขาที่ถูกปกคลุมไปด้วยหิมะตลอดทั้งปี ความสวยงามของที่นี่นั้นเกิดจากแผ่นดินที่เลื่อนตัวเข้ามาติดกันจึงทำให้เกิดทัศนียภาพที่น่าตื่นตาตื่นใจของหุบเขาสีกลับนับพันเมตรแห่งนี้และที่นี่ยังถือว่าเป็นแหล่งกำเนิดแม่น้ำสำคัญถึง 3 สาย ของประเทศจีน ซึ่งได้แก่ ลำน้ำฝูเจียง หมินเจียง และเจียงหลิงก่อนที่จะมาบรรจบกันกลายเป็นแม่น้ำแยงซีที่ล่อเลี้ยงชีวิตของคนในประเทศจีนเรื่อยมา

## ค่ำ รับประทานอาหารค่ำ ณ ภัตตาคาร

พักที่ **Jiugong Hotel** หรือเทียบเท่าระดับ 4 ดาว (ทางบริษัทจะแจ้งชื่อโรงแรม 3-7 วันก่อนการเดินทาง)

วันที่สี่ **อุทยานแห่งชาติจิวจ้ายโกว (รวมรถเหมา) - ไชว์ทิเบต**

## เช้า รับประทานอาหารเช้า ณ ห้องอาหารโรงแรม



นำท่านเดินทางสู่ **อุทยานแห่งชาติจิวจ้ายโกว(รวมรถเหมาในอุทยาน)** เพื่อชมแหล่งมรดกโลกทางธรรมชาติธารสวรรค์ “จิวจ้ายโกว” ซึ่งตั้งอยู่ที่ อำเภอหนานปิง อยู่ทางเหนือของมณฑลเสฉวน ห่างจากตัวเมืองเฉิงตูประมาณ 500 กิโลเมตร และอยู่สูงกว่าระดับน้ำทะเลถึง 2,500 เมตร มีอาณาบริเวณถึง 148,260 เอเคอร์ ให้ท่านสัมผัสกับความงาม ซึ่งได้รับการอนุรักษ์ให้เป็นมรดกโลกเมื่อ 14 ธันวาคมปี ค.ศ.1992 อุทยานแห่งชาติจิวจ้ายโกวดินแดนที่ธรรมชาติได้เนรมิตประดุจดั่งแดนสวรรค์



อุทยานจิวจ้ายโกวได้พัฒนาเป็นแหล่งท่องเที่ยวทางธรรมชาติมีเนื้อที่ 40 ตารางกิโลเมตร มีชนชาติทั้งหมด 9 หมู่บ้าน ฉะนั้นจึงได้ชื่อว่า จิวจ้ายโกว มีแม่น้ำลำธาร มีทะเลสาบใหญ่น้อยมากมายหลายร้อยกว่าแห่ง ซึ่งชาวท้องถิ่นเรียกว่าลูกทะเล น้ำในทะเลสาบใสสะอาดและสวยงามตระการตา จะเห็นเงาสะท้อนภาพของภูเขา และป่าดงดิบท้องฟ้าเป็นสีคราม สัมผัสธรรมชาติบริสุทธิ์ที่ได้รับการดูแลรักษาไว้เป็นอย่างดีโดยไม่ถูกทำลายด้วยน้ำมือมนุษย์ ซึ่งทุกสถานที่ล้วนเป็นความงามที่ธรรมชาติได้บรรจงสร้างไว้ได้ตั้งภาพวาดในจินตนาการของเหล่ากวีทั้งหลาย

นำท่านชมความงาม เริ่มตั้งแต่ น้ำตกโน้ย้อหล่าง สูงจากระดับน้ำทะเล 2,365 เมตร กว้าง 320 เมตร สูง 25 เมตร เป็นน้ำตกหินปูนที่กว้างที่สุดของอุทยานจิวจ้ายโกว และกว้างที่สุดในประเทศจีน จากนั้นชม หมู่ทะเลสาบชู่เจิ้น ให้ท่านได้อิสระกับการบันทึกถ่ายภาพและดื่มด่ำกับธรรมชาติ ที่สวยงามงดงามได้อย่างเต็มที่

#### **เที่ยง      รับประทานอาหารกลางวัน ณ ภัตตาคาร**

นำท่านชม **ทะเลสาบมังกรคู่** ซึ่งชื่อของทะเลสาบนี้มาจากแนวหินปูนกับทะเลสาบที่มีรูปร่างเหมือนมังกรสองตัว จากนั้นนำท่านชม ทะเลสาบยาว ใหญ่ที่สุดในจิวจ้ายโกว ยาวกว่า 7 กิโลเมตรอยู่ท่ามกลางขุนเขาในบรรยากาศที่เงียบสงบแต่งดงาม ชม ทะเลสาบห้าสี เป็นทะเลสาบที่มีสีของน้ำแปลกตาโดยเฉพาะเมื่อยามแสงอาทิตย์ตกกระทบพื้นน้ำ สีของน้ำในทะเลสาบจะเปล่งประกายเป็นสีรุ้งงดงาม



**\*\*\* ในกรณีที่ไม่สามารถเข้าชมอุทยานจิวจ้ายโกวได้ อันเนื่องมาจากประกาศของทางอุทยาน โดยยึดถือตามประกาศของทางอุทยานเป็นสำคัญ ทางบริษัทฯ ขอสงวนสิทธิ์ในการเปลี่ยนแปลงโปรแกรมโดยไม่ต้องแจ้งให้ท่านทราบล่วงหน้า ทั้งนี้คำนึงถึงผลประโยชน์ของลูกค้าเป็นสำคัญ \*\*\***

**\*\*\* พิเศษ ชมการแสดงโชว์ทิเบต ชมการร่ายราอันตระการตาและชมการแสดงวัฒนธรรมประเพณี พื้นเมืองที่สวยงามของชนเผ่าจาง(ทิเบต)ในโรงละครที่ตกแต่งในแบบทิเบตไม่ว่าจะชายหรือหญิงจะมีเสียงร้องที่สูงมากๆ**

**ค่ำ รับประทานอาหารค่ำ ณ ภัตตาคาร**

**พักที่ Mijin Hotel หรือเทียบเท่าระดับ 4 ดาว (ทางบริษัทจะแจ้งชื่อโรงแรม 3-7 วันก่อนการเดินทาง)**

**วันที่ห้า ศูนย์อนุรักษ์หมีแพนด้า - ถนนไท่กุหลี่ - ซุปปิ้งถนนคนเดินซุนซีลู่**

**เช้า รับประทานอาหารเช้า ณ ห้องอาหารโรงแรม**

นำท่านเดินทางสู่ **ศูนย์อนุรักษ์หมีแพนด้า** เมืองตูเจียงเยี่ยน หมีแพนด้าเป็นสัตว์สงวนหายากมีกำเนิดในมณฑลเสฉวน มีลูกยากเพราะอุณภูมิในร่างกายที่พร้อมจะตั้งท้องมีเพียง 3 วันใน 1 ปี จะตกลูกครั้งละประมาณ 2 ตัว ตัวที่แข็งแรงเพียงตัวเดียวเท่านั้นจะอยู่รอด อาหารโปรดของหมีแพนด้าคือไผ่ลูกศร ระหว่างการเดินทางชมในศูนย์ฯ จะได้เห็นแพนด้าน่ารักหลายตัว นอนคว่ำบ้าง นั่งอิงบ้าง แพนด้าถูกเรียกว่า "สัตว์ประหยัดพลังงาน" ก็เพราะว่าแพนด้าไม่ชอบออกกำลังกาย ทำอะไรก็ช้าๆ ทำที่รู้สึกสบายที่สุดก็คือทำนอนและทำนั่ง แม้ปีนขึ้นไปต้นไม้ ก็อยู่นิ่งๆ บนต้นไม้ได้หลายชั่วโมง

**เที่ยง รับประทานอาหารกลางวัน ณ ภัตตาคาร**



## ถนนคนเดินไท่กุ่หลี่ หรือ ไท่กุ่หลี่เจิงตุ (Taikoo Li Chengdu)

เป็นแหล่งช้อปปิ้ง สถานบันเทิง และไลฟ์สไตล์ยอดนิยมใจกลางเมืองเจิงตุ มณฑลเสฉวน ประเทศจีน ขึ้นชื่อเรื่องบรรยากาศที่ทันสมัย โดดเด่นด้วยสถาปัตยกรรมแบบผสมผสานระหว่างตะวันออกและตะวันตก ถนนคนเดินไท่กุ่หลี่ (Taikoo Li Chengdu) ถนนคนเดินไท่กุ่หลี่ (Taikoo Li Chengdu) ไท่กุ่หลี่สร้างขึ้นบนพื้นที่ที่เคยเป็นวัดโบราณในอดีต ปัจจุบันกลายเป็นแหล่งรวมแบรนด์ดังระดับโลก ร้านอาหารชั้นเลิศ คาเฟ่สุดชิค บาร์สุดคึกคัก โรงภาพยนตร์ทันสมัย และพื้นที่จัดกิจกรรมต่างๆ มากมาย เหมาะสำหรับการเดินเล่น ช้อปปิ้ง ทานอาหาร ดื่มด่ำกับบรรยากาศ และสัมผัสวัฒนธรรมท้องถิ่น



**ถนนคนเดินชุนซีลู่** แหล่งช้อปปิ้งชื่อดังของเมืองเจิงตุ อีสระช้อปปิ้งแบรนด์เนม สินค้าพื้นเมือง และขนมท้องถิ่น ฯลฯ ตามอริยาศัย นอกจากนี้ยังมี หมี่แพนด้ายักษ์ปิ่นตึก เจ้าแพนด้าตัวอ้วนน่ารัก กำลังปั้นปายตึก IFS BUILDING เป็นประติมากรรมแพนด้ายักษ์ที่แขวนอยู่บนอาคารใจกลางเมือง



**คำ**      **รับประทานอาหารคำ ณ ภัตตาคาร เมบูพิเศษ สุกี้หม่าล่า**

**พักที่**   **Serengeti Hotel หรือเทียบเท่าระดับ 4 ดาว** (ทางบริษัทจะแจ้งชื่อโรงแรม 3-7 วันก่อนการเดินทาง)

**วันที่หก ถนนโบราณจินหลี่ - สนามบินเจิงตุ - กรุงเทพฯ**

**เช้า**      **รับประทานอาหารเช้า ณ ห้องอาหารโรงแรม**

นำท่านเดินทางสู่แหล่งช้อปปิ้ง ถนนโบราณจินหลี่ เป็นตรอกที่อยู่ข้างศาลเจ้าสามก๊กฮั่วจื่อ เป็นถนนคนเดินที่รักษาบรรยากาศสมัยโบราณไว้ได้เป็นอย่างดี มีสินค้าต่างๆ มากมายให้ท่านได้ช้อปปิ้งเลือกซื้อสินค้าตามอริยาศัย

**เที่ยง**      **รับประทานอาหารกลางวัน ณ ภัตตาคาร**

ได้เวลาอันสมควรนำท่านเดินทางสู่สนามบินเจิงตุ

16.15 น.      บินลัดฟ้ากลับสู่ **กรุงเทพฯ** โดยสายการบิน **THAI AIRWAY** เที่ยวบินที่ **TG 619** ✈️ บริการอาหารบนเครื่อง

18.20 น.      ถึงท่าอากาศยานสุวรรณภูมิ **กรุงเทพฯ** โดยสวัสดิภาพ พร้อมความประทับใจ.....

**(\*\* กรุ๊ปออกเดินทางได้ตั้งแต่ 10 ท่านขึ้นไป \*\*)**

**ข้อควรระวัง!!!**

ท่านใดที่ต้องออกตัวภายในประเทศ (เครื่องบิน, รถทัวร์, รถไฟ) กรุณาสอบถามที่เจ้าหน้าที่ก่อนทุกครั้ง และ  
บริษัทไม่แนะนำให้ออกตัวภายในประเทศก่อนออกตัวระหว่างประเทศ

**\*\*ก่อนทำการจองทัวร์ทุกครั้ง กรุณาอ่านโปรแกรมอย่างละเอียดทุกหน้า และทุกบรรทัด เนื่องจากทางบริษัทฯ  
จะอิงตามรายละเอียดของโปรแกรมที่ขายเป็นหลัก\*\***

กำหนดการเดินทาง	ผู้ใหญ่ / เด็ก พักห้องละ 2 ท่านราคาท่านละ <b>(เด็กใช้เตียงราคาเท่าผู้ใหญ่)</b>	การรถ <b>(1-2ขบวน)</b>	จ่ายเพิ่มท่านละพักเดี่ยว
12 - 17 เมษายน 2025	49,999.-	12,000.-	9,000.-
<b>ไม่มีราคาเด็ก // (ราคาเฉพาะคนไทยเท่านั้น)</b>			

**หมายเหตุ**

บริษัทขอสงวนสิทธิ์ที่จะเปลี่ยนแปลงรายการตามความเหมาะสมทั้งนี้ขึ้นอยู่กับ การเปลี่ยนแปลงของสายการบิน

สภาพทางการเมือง

ภัยทางธรรมชาติ

แต่ยังคงจะรักษามาตรฐานการบริการและยึดถือผลประโยชน์ของผู้เดินทางเป็นสำคัญ

(ราคาดังกล่าวข้างต้นสามารถเปลี่ยนแปลงได้ตามความเหมาะสม

ทั้งนี้ขึ้นอยู่กับสภาวะค่าเงินบาทที่ไม่คงที่และกรณีที่สายการบินมีการเรียกเก็บค่าน้ำมันเพิ่มเติมจากราคาที่กำหนดไว้)

# อัตราค่าบริการรวม

## TOUR FARE INCLUDING

- ✓ ค่าตัวเครื่องบินไป-กลับ ชั้นประหยัดพร้อมคณะ
- ✓ ค่าภาษีสนามบินทุกแห่งที่มี
- ✓ ค่าน้ำมันเครื่องบินสัมภาระโหลดใต้ท้องเครื่อง 30+25 กก. และสัมภาระถือขึ้นเครื่องได้ 7 กก.
- ✓ ค่ารถรับ-ส่ง และนำเที่ยวตามรายการ
- ✓ ค่าที่พักตามที่ระบุในรายการ พักห้องละ 2 ท่านหรือ 3 ท่าน
- ✓ ค่าเข้าชมสถานที่ต่างๆ ตามราย
- ✓ ค่าอาหารตามมือที่ระบุในรายการ
- ✓ ค่าจ้างมัคคุเทศก์บริการตลอดการเดินทาง
- ✓ ค่าประกันอุบัติเหตุระหว่างเดินทาง วงเงินท่านละ 1,000,000 บาท (เงื่อนไขตามกรมธรรม์)
- ✓ ค่าทิปไกด์ท้องถิ่นและคนขับรถมูลค่า 2000 บาท

(ค่าทิปหัวหน้าทัวร์ไม่รวมในค่าบริการ ท่านสามารถให้ได้ตามความพึงพอใจของท่าน)



# อัตราค่าบริการไม่รวม

TOUR FARE EXCLUDED

- ☒ ค่าวีซ่าและค่าธรรมเนียมยื่นวีซ่ากรุป 1500 บาท กรณีที่มีการยกเลิกฟรีวีซ่า
- ☒ ค่าภาษีมูลค่าเพิ่ม 7% และภาษีหัก ณ ที่จ่าย 3%
- ☒ ค่าใช้จ่ายส่วนตัวนอกเหนือจากรายการที่ระบุ เช่น ค่าทำหนังสือเดินทาง ค่าโทรศัพท์ ค่าโทรศัพท์ทางไกล ค่าอินเทอร์เน็ต ค่าชกักรีด มิניบาร์ในห้องพัก รวมถึงค่าอาหารและเครื่องดื่มที่สั่งเพิ่มนอกเหนือรายการ (กรุณาสอบถามจากหัวหน้าทัวร์ก่อนการใช้บริการ)



# เงื่อนไขการชำระค่าบริการ

## PAYMENT CONDITION

1. นักท่องเที่ยวหรือเอเจนซี่ต้อง **ชำระเงินมัดจำท่านละ 10,000 บาท** เพื่อสำรองที่นั่ง
2. นักท่องเที่ยวหรือเอเจนซี่ต้องชำระเงินค่าบริการส่วนที่เหลือทั้งหมดก่อนวันเดินทางอย่างน้อย 30 วัน กรณีนักท่องเที่ยวหรือเอเจนซี่ไม่ชำระเงิน หรือชำระเงินไม่ครบภายในกำหนด รวมถึงกรณีเช็คของท่านถูกปฏิเสธการจ่ายเงินไม่ว่ากรณีใดๆ ให้ถือว่านักท่องเที่ยวสละสิทธิการเดินทางในทัวร์นั้นๆ
3. การติดต่อใดๆ กับทางบริษัทเช่น แฟกซ์ อีเมล หรือจดหมายฯ ต้องทำในวันเวลาทำการของทางบริษัท ดังนี้ วันจันทร์ ถึงศุกร์ เวลา 9.00 น. - 18.00 น. นอกจากวันเวลาดังกล่าวและวันหยุดนักขัตฤกษ์ที่รัฐบาลประกาศในปีนั้นๆถือว่าเป็นวันหยุดทำการของทางบริษัท
4. คณะทัวร์ครบ 10 ท่านออกเดินทาง ไม่มีหัวหน้าทัวร์ไทย
5. คณะทัวร์ครบ 20 ท่านออกเดินทาง มีหัวหน้าทัวร์ไทยเดินทางไป-กลับ พร้อมกับคณะ



# เงื่อนไขการยกเลิกการเดินทาง

1. กรณีที่นักท่องเที่ยวหรือเอเจนซี่ต้องการขอยกเลิกการเดินทาง หรือเลื่อนการเดินทาง นักท่องเที่ยวหรือเอเจนซี่(ผู้มีชื่อในเอกสารการจอง) จะต้องส่งเมลล์ หรือเดินทางมาเซ็นเอกสารการยกเลิกที่บริษัท ใดอย่างหนึ่งเพื่อแจ้งยกเลิกการจองกับทางบริษัทเป็นลายลักษณ์อักษร

**\*\*\*ทางบริษัทไม่รับยกเลิกการจองผ่านทางโทรศัพท์ไม่ว่ากรณีใดๆ\*\*\***

2. กรณีนักท่องเที่ยวหรือเอเจนซี่ต้องการขอรับเงินค่าบริการคืน นักท่องเที่ยวหรือเอเจนซี่ (ผู้มีชื่อในเอกสารการจอง) จะต้องอีเมลล์ หรือเดินทางมาเซ็นเอกสารการขอรับเงินคืนที่บริษัท ใดอย่างหนึ่งเพื่อทำเรื่องขอรับเงินค่าบริการคืน โดยแนบหนังสือมอบอำนาจพร้อมหลักฐานประกอบการมอบอำนาจ หลักฐานการชำระค่าบริการต่างๆ และหน้าสมุดบัญชีธนาคารที่ต้องการให้นำเงินเข้าให้ครบถ้วน

3. การเดินทางที่ต้องการันตีมัดจำหรือซื้อขาดแบบมีเว็อนไซ หรือเที่ยวบินเหมาลำ Charter Flight หรือ Extra Flight กับสายการบิน หรือผ่านตัวแทนในประเทศหรือต่างประเทศ จะไม่มีการคืนเงินมัดจำ หรือค่าบริการทั้งหมด

4. การติดต่อใดๆ กับทางบริษัทเช่น แฟกซ์ อีเมลล์ หรือจดหมายฯ ต้องทำในวันเวลาทำการของทางบริษัท คำนี วันจันทร์ ถึงศุกร์ เวลา 9.00 น. - 18.00 น. นอกจากวันเวลาดังกล่าวและวันหยุดนักขัตฤกษ์ที่รัฐบาลประกาศในปีนั้นๆถือว่าเป็นวันหยุดทำการของทางบริษัท

**5. ทางบริษัทฯขอสงวนสิทธิ์ในการยกเลิกการเดินทางกรณีมีนักท่องเที่ยวเดินทางไม่ถึง 10 คน**



## เงื่อนไขการคืนเงินค่าบริการ

1. ยกเลิกก่อนวันเดินทางไม่น้อยกว่า 30 วัน คืนเงินค่าบริการร้อยละ 100 ของค่าบริการที่ชำระแล้ว
2. ยกเลิกก่อนวันเดินทางไม่น้อยกว่า 15 วัน คืนเงินค่าบริการร้อยละ 50 ของค่าบริการที่ชำระแล้ว
3. ยกเลิกก่อนวันเดินทางน้อยกว่า 15 วัน ไม่คืนเงินค่าบริการที่ชำระแล้วทั้งหมด ทั้งนี้ ทางบริษัทจะหักค่าใช้จ่ายที่ได้จ่ายจริงจากค่าบริการที่ชำระแล้วเนื่องในการเตรียมการจัดการนำเที่ยวให้แก่นักท่องเที่ยว เช่น การสำรองที่นั่งตั๋วเครื่องบิน การจองที่พัก ฯลฯ

**\*\*เนื่องจากราคานี้เป็นราคาโปรโมชั่น เที่ยวบินต้องเดินทางตามวันที่ ที่ระบุบนหน้าตั๋วเท่านั้น จึงไม่สามารถยกเลิก หรือเปลี่ยนแปลงการเดินทางใดๆ ทั้งสิ้น ถ้ากรณียกเลิก หรือเปลี่ยนแปลงการเดินทาง ทางบริษัทฯ ขอสงวนสิทธิ์ไม่คืนเงินทั้งหมดให้กับท่านทุกกรณี\*\***



# เงื่อนไขและข้อกำหนดอื่นๆ

## 1. ทัวร์นี้สำหรับผู้มีวัตถุประสงค์เพื่อการท่องเที่ยวเท่านั้น

2. ทัวร์นี้เป็นทัวร์แบบเหมา หากท่านไม่ได้ร่วมเดินทางหรือใช้บริการตามที่ระบุไว้ในรายการไม่ว่าบางส่วนหรือทั้งหมด หรือถูกปฏิเสธการเข้า-ออกเมืองด้วยเหตุผลใดๆ **ทางบริษัทจะไม่คืนเงินค่าบริการไม่ว่าบางส่วนหรือทั้งหมดให้แก่ท่าน**
  3. ทางบริษัทขอสงวนสิทธิ์ในการยกเลิกการเดินทางในกรณีที่มีนักท่องเที่ยวร่วมเดินทางน้อยกว่า 10 ท่าน โดยจะแจ้งให้นักท่องเที่ยวหรือเอเจนซี่ทราบล่วงหน้าอย่างน้อย 7 วันก่อนการเดินทางสำหรับประเทศที่ไม่มีวีซ่า และอย่างน้อย 10 วันก่อนการเดินทางสำหรับประเทศที่มีวีซ่า แต่หากทางนักท่องเที่ยวทุกท่านยินดีที่จะชำระค่าบริการเพิ่มจากการที่มีนักท่องเที่ยวร่วมเดินทางน้อยกว่าที่ทางบริษัทกำหนดเพื่อให้คณะเดินทางได้ ทางเรายินดีที่จะให้บริการต่อไป
  4. ทางบริษัทขอสงวนสิทธิ์ไม่รับผิดชอบค่าเสียหายจากความผิดพลาดในการสะกดชื่อ นามสกุล คำนำหน้าชื่อ เลขที่หนังสือเดินทาง และอื่นๆ เพื่อใช้ในการจองตั๋วเครื่องบิน ในกรณีที่นักท่องเที่ยวหรือเอเจนซี่มิได้ส่งหน้าหนังสือเดินทางให้กับทางบริษัทพร้อมการชำระเงินมัดจำ
  5. **ทางบริษัทขอสงวนสิทธิ์ในการเปลี่ยนแปลงรายการการเดินทางตามความเหมาะสม** เพื่อให้สอดคล้องกับสถานการณ์ ภูมิอากาศ และเวลา ณ วันที่เดินทางจริงของประเทศที่เดินทาง ทั้งนี้ บริษัทจะคำนึงถึงความปลอดภัยของนักท่องเที่ยวส่วนใหญ่เป็นสำคัญ
  6. ทางบริษัทขอสงวนสิทธิ์ไม่รับผิดชอบใดๆ ต่อความเสียหายหรือค่าใช้จ่ายใดๆ ที่เพิ่มขึ้นของนักท่องเที่ยวที่มีได้เกิดจากความผิดของทางบริษัท เช่น ภัยธรรมชาติ การจลาจล การนัดหยุดงาน การปฏิวัติ อุบัติเหตุ ความเจ็บป่วย ความสูญหายหรือเสียหายของสัมภาระ ความล่าช้า เปลี่ยนแปลง หรือการบริการของสายการบิน เหตุสุดวิสัยอื่น เป็นต้น
  7. อัตราค่าบริการนี้คำนวณจากอัตราแลกเปลี่ยนเงินตราต่างประเทศ ณ วันที่ทางบริษัทเสนอราคา ดังนั้น ทางบริษัทขอสงวนสิทธิ์ในการปรับราคาค่าบริการเพิ่มขึ้น ในกรณีที่มีการเปลี่ยนแปลงอัตราแลกเปลี่ยนเงินตราต่างประเทศ ค่าตั๋วเครื่องบิน ค่าภาษีเชิ้อเพลิง ค่าประกันภัยสายการบิน การเปลี่ยนแปลงเที่ยวบิน ฯลฯ
  8. มัคคุเทศก์ พนักงาน หรือตัวแทนของทางบริษัท ไม่มีอำนาจในการให้คำสัญญาใดๆ แก่นบริษัท เว้นแต่มีเอกสารลงนามโดยผู้มีอำนาจของบริษัทกำกับเท่านั้น
-



# ข้อแนะนำก่อนการเดินทาง

1. กรรณยาแยกของเหลว เจล สเปรย์ ที่จะนำติดตัวขึ้นเครื่องบิน ต้องมีขนาดบรรจุภัณฑ์ไม่เกิน 100 มิลลิลิตรต่อชิ้น และรวมกันทุกชิ้นไม่เกิน 1,000 มิลลิลิตร โดยแยกใส่ถุงพลาสติกใสซึ่งมีซิปล็อคปิดสนิท และสามารถนำออกมาให้เจ้าหน้าที่ตรวจสอบได้อย่างสะดวก ณ จุดเช็คอิน โดยอนุญาตให้ถือได้ท่านละ 1 ใบเท่านั้น ถ้าสิ่งของดังกล่าวมีขนาดบรรจุภัณฑ์มากกว่าที่กำหนดจะต้องใส่กระเป๋าใบใหญ่และฝากเจ้าหน้าที่โผลดใต้ท้องเครื่องบินเท่านั้น
2. สิ่งของที่มีลักษณะคล้ายกับอาวุธ เช่น กรรไกรตัดเล็บ มีดพก แหวน อุปกรณ์กีฬาฯ จะต้องใส่กระเป๋าใบใหญ่และฝากเจ้าหน้าที่โผลดใต้ท้องเครื่องบินเท่านั้น
3. กรรณยาเตรียมของใช้ส่วนตัว เช่น แปรงสีฟัน ยาสีฟัน สบู่ แชมพู ของตัวส่วนตัวไปเอง เนื่องจากรัฐบาลท้องถิ่น ต้องการรักษาสิ่งแวดล้อมและลดการทิ้งขยะ จึงอาจไม่มีบริการที่โรงแรม
4. IATA ได้กำหนดมาตรการเกี่ยวกับการนำแบตเตอรี่สำรองขึ้นไปบนเครื่องบินดังนี้  
แบตเตอรี่สำรองสามารถนำใส่กระเป๋าติดตัวถือขึ้นเครื่องบินได้ในจำนวนและปริมาณที่จำกัด ได้แก่
  - 4.1 แบตเตอรี่สำรองที่มีความจุไฟฟ้าน้อยกว่า 20,000 mAh หรือน้อยกว่า 100 Wh สามารถนำขึ้นเครื่องได้ไม่มีการจำกัดจำนวน
  - 4.2 แบตเตอรี่สำรองที่มีความจุไฟฟ้า 20,000 - 32,000 mAh หรือ 100-160 Wh สามารถนำขึ้นเครื่องได้ไม่เกินคนละ 2 ก้อน
  - 4.3 แบตเตอรี่สำรองที่มีความจุไฟฟ้ามมากกว่า 32,000 mAh หรือ 160 Wh ห้ามนำขึ้นเครื่องในทุกกรณี

## 5. ห้ามนำแบตเตอรี่สำรองใส่กระเป๋าเดินทางโผลดใต้เครื่องในทุกกรณี